

Gradivo za sejo Občinskega sveta občine Črnomelj v juliju 2022

Zadeva: **ODLOK O SPREMEMBAH IN DOPOLNITVAH ODLOKA O KATEGORIZACIJI OBČINSKIH CEST – PREDLOG ZA IZDAJO**

UVOD IN OBRAZLOŽITEV:

Občina Črnomelj ima namen speljati postopek novelacije Odloka o kategorizaciji občinskih cest (UL RS št. 8/16, spremembe in dopolnitve UL RS št. 161/21, v nadaljevanju Odlok), za potrebe vzpostavitve evidence dejanske rabe zemljišč občinskih kategoriziranih cest. Novi predlogi kategorizacij so usklajeni s predstavniki krajevnih skupnosti občine Črnomelj in občinsko upravo občine Črnomelj. Dejansko rabo zemljišč cestne infrastrukture na lokalni ravni so občine dolžne speljati na podlagi Zakona o evidentiranju dejanske rabe zemljišč javne cestne in javne železniške infrastrukture (UL RS št. 13/2018), ki sodi v širše področje uvedbe davka na nepremičnine, kar je trenutno v proceduralnih postopkih na nivoju države.

V prilogi se nahaja osnutek Odloka o spremembah in dopolnitvah odloka o kategorizaciji občinskih cest v Občini Črnomelj in podrobnejša obrazložitev spremembe in dopolnitve odloka, s prikazano grafiko in opisi sprememb, v obliki elaborata.

Na objavljeno gradivo osnutka Odloka o spremembi in dopolnitvi Odloka o kategorizaciji občinskih cest v Občini Črnomelj, na spletni strani Občine Črnomelj: <https://www.crnomelj.si/sl/uradne-objave/javne-objave/2022060910011197/v-javni-obravnavi-osnutek-odloka-o-spremembah-in-dopolnitvah-odloka-o-kategorizaciji-obcinskih-cest-v-obcini-crnomelj> do datuma 21. 6. 2022 (do 12:00 ure) ni bilo prejetih pripomb s strani javnosti.

PREDLOG SKLEPA:

Občinskemu svetu se predlaga, da Odlok o spremembah in dopolnitvah Odloka o kategorizaciji občinskih cest v Občini Črnomelj obravnava kot predlog za izdajo in ga sprejme v predloženi vsebini. V kolikor občinski svet na predlog za izdajo ne bo imel pripomb, se predlaga, da na isti seji odlok obravnava kot predlog in ga sprejme.

Pripravil:
mag. Gregor Požek, OU

Predlagatelj:
Andrej Kavšek, župan, l.r.

Priloga:

- Odlok o spremembah in dopolnitvah Odloka o kategorizaciji občinskih cest v Občini Črnomelj
- Elaborat sprememb Odloka o kategorizaciji občinskih cest v občini Črnomelj

MNENJE ODBORA ZA GOSPODARSTVO IN KOMUNALNO INFRASTRUKTURO:

Odbor za gospodarstvo in komunalno infrastrukturo je na svoji 24. redni seji, dne 27. 6. 2022 obravnaval gradivo »Spremembe in dopolnitve Odloka, o kategorizaciji občinskih cest – predlog za izdajo«. Odbor na gradivo ni imel pripomb, zato Občinskemu svetu občine Črnomelj predlaga, da predlog za izdajo odloka sprejme in v kolikor nanj ne bo imel bistvenih pripomb, ga na isti seji obravnava kot predlog odloka in ga sprejme v predlagani vsebini.

Zapisala:

Tanja Peteh, l.r.

Predsednik Odbora za gospodarstvo in
komunalno infrastrukturo

Samo Kavčič, l.r.

Na podlagi določil Zakona o cestah (Uradni list RS, št. 109/10, 48/12, 36/14 - odl. US, 46/15, 10/18 in 123/21 – ZPrCP-F) in 16. člena Statuta Občine Črnomelj (Uradni list RS, št. 83/11, 24/14 in 66/16) je Občinski svet Občine Črnomelj na __. redni seji dne __. __. 2022 sprejel

ODLOK o spremembah in dopolnitvah Odloka o kategorizaciji občinskih cest v Občini Črnomelj

1. člen

V Odloku o kategorizaciji občinskih cest v Občini Črnomelj (Uradni list RS, št. 8/16 in 161/21) se v 4. členu spremeni celotna tabela lokalnih cest (LC), ki se glasi:

Zap. št.	Številka odseka	Začetek odseka	Potek odseka	Konec odseka	Dolžina odseka v občini [m]	Namen uporabe	Preostala dolžina odseka v sosednji občini [m]
1	054051	660	R3 660 Črnomelj-R1 218 Dragatuš	218	7.843	V	
2	054071	054031	LZ 054031-R1 218 Črnomelj	218	863	V	
3	054072	218	R1 218 Črnomelj-R1 217 Hajka	217	6.393	V	
4	054081	660	R3 660 Črnomelj-RT 919 Griblje	919	7.893	V	
5	054091	660	R3 660 Tribučje-Bojanci-R1 218 Vinica	218	11.698	V	
6	054101	218	R1 218 Stara Lipa-Drežnik-RT 919	919	2.687	V	
7	054111	218	R1 218 Vinica-Učakovci-RT 919 Razvaje	919	4.544	V	
8	054121	659	R3 659 Sodevci-Gorenji Radenci-RT 919	919	5.511	V	
9	054131	218	R1 218 Hrast pri Vinici-Perudina-LC 054091	054091	2.547	V	
10	054141	218	R1 218 Kvasica-Tanča Gora-R3 658	658	3.932	V	
11	054151	054072	LC 054072 Stražnji Vrh-Naklo-Otovec-R1 216 Lokve	216	4.897	V	
12	054161	218	R1 218 Črnomelj-Stranska vas (Občina Semič)	255101	3.857	V	2.268 - Semič
13	054371	919	RT 919-Damelj	555821	1.374	V	
14	054381	217	R1 217-Dobličje (most)-Jelševnik-LC 054072	054072	1.923	V	
15	054411	216	R1 216 Črmošnjice-Črnomelj (obvoznica)-R1 218 Črnomelj	218	707	V	
16	054421	660	R3 660 Črnomelj Kanižarica-Kočevje-R1 218	218	688	V	
V...vsa vozila				SKUPAJ:	67.357 m		

2. člen

V 5. členu se spremeni celotna tabela zbirnih mestnih cest (LZ) v mestu Črnomelj, ki se glasi:

Zap. št.	Številka odseka	Začetek odseka	Potek odseka	Konec odseka	Dolžina odseka v občini [m]	Namen uporabe	Preostala dolžina odseka v sosednji občini [m]
1	054021	218	R1 218 Črnomelj-Zadružna c.-Ul. pod lipo-LZ 054031	054031	952	V	

ODLOK O SPREMEMBAH IN DOPOLNITVAH ODLOKA O KATEGORIZACIJI OBČINSKIH CEST V
OBČINI ČRNOMELJ - PREDLOG

Zap. št.	Številka odseka	Začetek odseka	Potek odseka	Konec odseka	Dolžina odseka v občini [m]	Namen uporabe	Preostala dolžina odseka v sosednji občini [m]
2	054031	218	R1 218 Črnomelj-R3 660 Črnomelj	660	741	V	
3	054171	218	R1 218 Črnomelj-Čardak-R1 218 Črnomelj	218	348	V	
4	054172	054171	LZ 054171 Čardak-LC 054071 Ul. heroja Stariha	054071	411	V	
5	054181	054411	LC 054411 (Ul. 21. oktobra)-R1 218 Črnomelj	218	293	V	
V...vsa vozila				SKUPAJ:	2.745 m		

3. člen

V 6. členu se spremeni celotna tabela mestnih cest (LK) v mestu Črnomelj, ki se glasi:

Zap. št.	Številka odseka	Začetek odseka	Potek odseka	Konec odseka	Dolžina odseka v občini [m]	Namen uporabe	Preostala dolžina odseka v sosednji občini [m]
1	054011	218	R1 218 Črnomelj-ZP Črnomelj	554051	134	V	
2	054041	660	R3 660-Črnomelj-PC Majer	554251	542	V	
3	054061	660	R3 660 Črnomelj-Kidričeva ulica	HŠ 27	603	V	
4	054191	218	R1 218 Črnomelj (Iskra)-Kovinar	HŠ 34	302	V	
5	054211	054051	LC 054051 Črnomelj-ZN Drage	554301	435	V	
6	054221	660	R3 660 Črnomelj-Grajska cesta	556611	550	V	
7	054231	054421	LC 054421 Črnomelj-ZN Kočevje	556621	208	V	
8	054241	660	R3 660 Črnomelj-Nova Loka-Kidričeva ul.	054061	471	V	
9	054251	660	R3 660 Črnomelj-Na bregu-R3 660 Črnomelj	660	292	V	
10	054261	054031	LZ 054031-Ulica na Utrdbah-R3 660 Črnomelj	660	177	V	
11	054271	660	R3 660 Črnomelj-Ul. Mirana Jarca-LZ 054031	054031	238	V	
12	054281	054031	LZ 054031-Otona Župančiča-LZ 054021 Zadružna c.	054021	279	V	
13	054291	218	R1 218 Črnomelj-LZ 054021 Sadež	054021	612	V	
14	054301	054021	LZ 054021 Zadružna c.-Pristave-LK 054291 Sadež	054291	322	V	
15	054311	054172	LZ 054172 Cankarjeva-Partizanska pot-LC 054071 Ul. heroja Stariha	054071	303	V	
16	054312	054311	LK 054311 Partizanska pot-R1 218	218	193	V	
17	054321	054172	LZ 054172 Cankarjeva ulica-Zelena pot	554161	279	V	
18	054331	218	R1 218 Črnomelj-Ul. pod smreko-R1 218 Črnomelj	218	249	V	
19	054341	054411	LC 054411-Ul. padlih borcev-LK 054011 ŽP	054011	307	V	
20	054351	218	R1 218 Črnomelj-Metliška cesta-LK 054361	054361	124	V	
21	054361	054011	LK 054011 Metliška cesta-Trdinova ulica	554011	549	V	
V...vsa vozila				SKUPAJ:	7.169 m		

4. člen

ODLOK O SPREMEMBAH IN DOPOLNITVAH ODLOKA O KATEGORIZACIJI OBČINSKIH CEST V
OBČINI ČRNO MELJ - PREDLOG

V 7. členu se spremeni celona tabela javnih poti (JP) v mestu Črnomelj, ki se glasi:

Zap. št.	Številka odseka	Začetek odseka	Potek odseka	Konec odseka	Dolžina odseka v občini [m]	Namen uporabe	Preostala dolžina odseka v sosednji občini [m]
1	554011	054361	Trdinova ulica-Pod gozdom-ZN obrtna cona	HŠ 3	319	V	
2	554012	054361	Trdinova ulica-Pod gozdom-ZN obrtna cona	HŠ 38	334	V	
3	554013	554012	Nad progo	HŠ 7	167	V	
4	554021	554011	Ulica Pod gozdom	554012	289	V	
5	554022	554021	Ulica Pod gozdom	HŠ 18	47	V	
6	554023	554021	Ulica Pod gozdom	HŠ 24	49	V	
7	554041	054351	Metliška cesta (odcep Cimerman)	HŠ 36	145	V	
8	554051	054011	Železničarska cesta	054361	321	V	
9	554052	054361	Železničarska cesta	HŠ 36	112	V	
10	554053	554052	Železničarska cesta	HŠ 30	45	V	
11	554061	054051	Prečna ulica-Krpanova ulica	054051	294	V	
12	554062	554061	Prečna ulica	054211	104	V	
13	554063	554061	Krpanova ulica	054211	147	V	
14	554071	054021	Zadružna cesta (odcep)	HŠ 8e	98	V	
15	554072	554071	Zadružna cesta (odcep)	HŠ 10c	49	V	
16	554081	660	R3 660-Na bregu-Grajska cesta	054221	219	V	
17	554091	054021	Griček-CBO	HŠ 13	252	V	
18	554101	054021	CBO	HŠ 18	276	V	
19	554141	054021	Ulica 11. avgusta	HŠ 18	242	V	
20	554151	054321	Zelena pot (odcep 1)	HŠ 13	59	V	
21	554161	054321	Zelena pot (odcep 2)	HŠ 19a	83	V	
22	554171	054301	Ulica bratov Klemenc	HŠ 21	150	V	
23	554172	554171	Ulica bratov Klemenc (odcep Škof)	HŠ 5	97	V	
24	554181	054291	Vrtna ulica	054291	256	V	
25	554182	554181	Vrtna ulica	HŠ 4	41	V	
26	554183	554181	Vrtna ulica	HŠ 7	66	V	
27	554184	554181	Vrtna ulica	HŠ 23	46	V	
28	554191	054281	Kurirska steza	HŠ 1	83	V	
29	554201	054031	Ulica pod lipo (odcep)	054021	54	V	
30	554211	054281	OŠ Milke Šobar Nataše	HŠ 8	88	V	
31	554221	054281	Šolska ulica	054021	173	V	
32	554231	054041	PC Majer (odcepi)	054041	393	V	
33	554232	554231	PC Majer (odcepi)	HŠ 21	22	V	
34	554233	054041	PC Majer (odcepi)	554231	137	V	
35	554234	554231	PC Majer (odcepi)	HŠ 17	22	V	
36	554241	054041	PC Majer	554231	130	V	
37	554251	054041	PC Majer-Eki	HŠ 25	60	V	
38	554261	054041	PC Majer-Ločka cesta (odcepi)	HŠ 9	120	V	
39	554262	554261	PC Majer-Ločka cesta (odcepi)	HŠ 27	84	V	

ODLOK O SPREMEMBAH IN DOPOLNITVAH ODLOKA O KATEGORIZACIJI OBČINSKIH CEST V
OBČINI ČRNO MELJ - PREDLOG

Zap. št.	Številka odseka	Začetek odseka	Potek odseka	Konec odseka	Dolžina odseka v občini [m]	Namen uporabe	Preostala dolžina odseka v sosednji občini [m]
40	554263	554261	PC Majer-Ločka cesta (odcepi)	HŠ 21	66	V	
41	554271	660	Grad Majer	HŠ 3	415	V	
42	554281	660	Ločka c.-Veterinarska postaja-Butorajska c.	054051	444	V	
43	554291	054211	Gubčeva ulica	554061	128	V	
44	554301	054211	Ul. ob Lozi	554061	182	V	
45	554302	554063	Krpanova ul.-Linhartova ul.	HŠ 4	75	V	
46	554303	554061	Bevkova ulica	054211	95	V	
47	554311	054221	Pri stadionu	054221	179	V	
48	554321	660	Pri mostu	HŠ 9	131	V	
49	554331	054061	Kidričeva ulica (odcep)	HŠ 9	56	V	
50	554341	054241	Kidričeva ul.-Nova Loka	554351	73	V	
51	554351	054241	Nova Loka (pri trgovini)	660	128	V	
52	554352	054241	Nova Loka (pri trgovini)	HŠ 9	90	V	
53	554361	054241	Ul. Marjana Kozine	HŠ 12a	209	V	
54	554362	554361	Ul. Marjana Kozine	HŠ 24	147	V	
55	554371	054241	Ul. Danila Bučarja	054241	326	V	
56	554372	554371	Ul. Danila Bučarja	HŠ 29	29	V	
57	554381	054231	Čopova ulica	HŠ 18	119	V	
58	554391	660	Viniška cesta-Na bregu	054251	41	V	
59	554441	054251	Na bregu (odcepi)	HŠ 20	189	V	
60	554442	054251	Na bregu (odcepi)	HŠ 28	93	V	
61	554443	554441	Na bregu (odcepi)	HŠ 34	89	V	
62	554444	054441	Na bregu (odcepi)	054251	53	V	
63	554451	660	Viniška cesta (odcep)	HŠ 33	45	V	
64	554471	054341	Ul. padlih borcev (odcep)	HŠ 5	58	V	
65	554481	054411	Semiška cesta (nad železnico)	HŠ 14	305	V	
66	554491	054411	Semiška cesta (pri DSO)	HŠ 17	82	V	
67	554501	054171	Cankarjeva ulica (stan. bloki)	HŠ 2a	85	V	
68	554511	054031	Kolodvorska cesta-Ul. heroja Stariha	054311	97	V	
69	554521	054171	Kajuhova ul. (odcep)	HŠ 9	90	V	
70	554531	054171	Ul. Čardak (stan.hiše)	054172	199	V	
71	554532	554531	Ul. Čardak (stan.hiše)	HŠ 8	50	V	
72	554533	554531	Ul. Čardak (stan.hiše)	HŠ 10	28	V	
73	554534	554531	Ul. Čardak (stan.hiše)	HŠ 9	56	V	
74	554541	054321	Zelena pot (stari del)	HŠ 20	189	V	
75	554551	054321	Prešernova cesta	554531	309	V	
76	554552	554551	Prešernova cesta	HŠ 12b	125	V	
77	554561	054071	Ul. heroja Stariha (odcep do stan. blokov)	HŠ 18	57	V	
78	556171	218	R1 218-Kanižarica (del)	HŠ 27a	100	V	
79	556181	218	R1 218-Kanižarica-most čez Dobljčico	HŠ 28	207	V	

ODLOK O SPREMEMBAH IN DOPOLNITVAH ODLOKA O KATEGORIZACIJI OBČINSKIH CEST V
OBČINI ČRNOMELJ - PREDLOG

Zap. št.	Številka odseka	Začetek odseka	Potek odseka	Konec odseka	Dolžina odseka v občini [m]	Namen uporabe	Preostala dolžina odseka v sosednji občini [m]
80	556581	054221	Vodnikova ulica	054061	169	V	
81	556591	054221	Nazorjeva ulica	054061	161	V	
82	556601	054221	Tomšičeva ulica	054061	171	V	
83	556611	054221	Trubarjeva ulica	054061	175	V	
84	556621	054231	ZN Kočevje-Nova Loka	554371	187	V	
85	556631	054241	Nova Loka-del	HŠ 23a	80	V	
86	556641	054241	Ul. heroja Jožeta Mihelčiča	054241	175	V	
87	556651	054181	Ul. Moše Pijade-DSO	HŠ 19c	202	V	
88	556661	054211	LK 054211-Bevkova ulica	HŠ 22	175	V	
89	556662	556661	Bevkova ulica	HŠ 15	47	V	
90	556663	556661	Bevkova ulica	HŠ 14	41	V	
91	556701	556761	Mala ulica	HŠ 6	74	V	
92	556751	054021	Črnomelj-Vojnska c.-mestno pokopališče	554601	1.029	V	
93	556761	054021	Črnomelj-Opetov dol-JP 556751 Vojna vas	556751	659	V	
94	556781	054181	Ulica 21. oktobra	HŠ 17a	105	V	
95	556791	054421	LC 054421-Kočevje 23	HŠ 23	98	V	
V...vsa vozila				SKUPAJ:	14.660 m		

5. člen

V 8. členu se spremeni celotna tabela javnih poti (JP) v naseljih Občine Črnomelj in med naselji, ki se glasi:

Zap. št.	Številka odseka	Začetek odseka	Potek odseka	Konec odseka	Dolžina odseka v občini [m]	Namen uporabe	Preostala dolžina odseka v sosednji občini [m]
1	554031	218	R1 218 Kanižarica-PC TRIS	HŠ 42c	613	V	
2	554032	554031	PC TRIS-odcep I	554033	750	V	
3	554033	554031	PC TRIS-odcep II	HŠ 142	679	V	
4	554034	554032	PC TRIS-odcep III	554033	164	V	
5	554035	554033	PC TRIS-odcep IV	554031	138	V	
6	554036	554032	PC TRIS-odcep V	554033	170	V	
7	554037	554032	PC TRIS-odcep VI	554033	161	V	
8	554038	554031	PC TRIS-odcep VII	p. 2619/18	269	V	
9	554039	554033	PC TRIS-odcep VIII	554031	113	V	
10	554111	556751	Vojnska cesta (odcep)	HŠ 3a	87	V	
11	554112	554115	PC TRIS-odcep IX	GC	365	V	
12	554113	554112	PC TRIS-odcep X	p. 2342/235	445	V	
13	554114	554113	PC TRIS-odcep XI	p. 2557/16	98	V	
14	554115	554038	PC TRIS-odcep XII	554112	108	V	

ODLOK O SPREMEMBAH IN DOPOLNITVAH ODLOKA O KATEGORIZACIJI OBČINSKIH CEST V
OBČINI ČRNO MELJ - PREDLOG

Zap. št.	Številka odseka	Začetek odseka	Potek odseka	Konec odseka	Dolžina odseka v občini [m]	Namen uporabe	Preostala dolžina odseka v sosednji občini [m]
15	554121	556751	Vojna vas-ČN	ČN	271	V	
16	554131	554121	Vojna vas (odcep)	556751	218	V	
17	554571	218	R1 218 Vranoviči (odcep)	HŠ 21	59	V	
18	554581	218	R1 218 Vranoviči (odcep žaga)	HŠ 2a	155	V	
19	554591	218	R1 218-Zastava	HŠ 1a	1.999	V	
20	554601	556751	Vojna vas-Dolenja vas-Žagarci	HŠ 14	1.735	V	
21	554602	554601	Vojna vas-Dolenja vas-Žagarci	HŠ 4	113	V	
22	554611	054081	LC 054081-Čudno selo	554611	716	V	
23	554612	554611	Čudno selo	HŠ 14	373	V	
24	554613	554612	Čudno selo	gosp. p.	115	V	
25	554621	054081	LC 054081-Desinec	HŠ 13a	880	V	
26	554622	554621	Desinec	HŠ 18	110	V	
27	554623	554621	Desinec	HŠ 12	114	V	
28	554624	554621	Desinec	HŠ 25	275	V	
29	554625	554621	Desinec	554624	78	V	
30	554626	554621	Desinec	pokopališče	362	V	
31	554631	054081	LC 054081-Pavičiči	HŠ 28	1.762	V	
32	554632	554631	Pavičiči	HŠ 15	148	V	
33	554641	054081	LC 054081-Cerkvišče (del)	554651	1.009	V	
34	554642	554641	Cerkvišče (del)	HŠ 11	95	V	
35	554643	554642	Cerkvišče (del)	HŠ 7	45	V	
36	554644	554641	Cerkvišče (del)	gosp. p.	163	V	
37	554651	554641	Cerkvišče (odcepi)	HŠ 14	204	V	
38	554652	554653	Cerkvišče (odcepi)	HŠ 21	125	V	
39	554653	554641	Cerkvišče (odcepi)	HŠ 3	233	V	
40	554654	554651	Cerkvišče (odcepi)	HŠ 25b	139	V	
41	554655	554651	Cerkvišče (odcepi)	HŠ 20	123	V	
42	554661	919	RT 919-Doljne Griblje	554661	789	V	
43	554662	554661	Doljne Griblje	HŠ 67	66	V	
44	554663	554661	Doljne Griblje	554681	273	V	
45	554664	554661	RT 919-Doljne Griblje	919	218	V	
46	554671	919	RT 919 Griblje-Brnsko selo	054081	497	V	
47	554672	554671	Griblje	054081	141	V	
48	554673	554671	Griblje	054081	90	V	
49	554674	554671	Griblje	HŠ 58	157	V	
50	554681	919	RT 919 Griblje-Srednje Griblje	HŠ 69a	211	V	
51	554682	919	RT 919 Griblje-Srednje Griblje	HŠ 30a	83	V	
52	554691	919	RT 919 Griblje-pokopališče	cerkev	306	V	
53	554692	554691	Griblje-pokopališče	554701	163	V	
54	554701	919	RT 919 Griblje-Griblje-Gornje Griblje	554711	287	V	

ODLOK O SPREMEMBAH IN DOPOLNITVAH ODLOKA O KATEGORIZACIJI OBČINSKIH CEST V
OBČINI ČRNO MELJ - PREDLOG

Zap. št.	Številka odseka	Začetek odseka	Potek odseka	Konec odseka	Dolžina odseka v občini [m]	Namen uporabe	Preostala dolžina odseka v sosednji občini [m]
55	554711	919	RT 919 Griblje-Gornje Griblje	HŠ 9b	453	V	
56	554712	554711	Griblje-Gornje Griblje	HŠ 9g	135	V	
57	554721	919	RT 919 Griblje-počitniške hišice	HŠ NH	101	V	
58	554731	919	RT 919 Griblje-kopališče	HŠ 25d	312	V	
59	554741	919	RT 919-Dragoši	HŠ 6	202	V	
60	554751	919	RT 919-Fučkovci (del)	HŠ 8	111	V	
61	554761	919	RT 919-Fučkovci (del)-RT 919	919	179	V	
62	554771	919	RT 919-Fučkovci (kopališče)	Kolpa	555	V	
63	554781	919	RT 919-Jankoviči (del)	HŠ 26	236	V	
64	554791	660	R3 660-Jankoviči (del)	HŠ 10	358	V	
65	554801	660	R3 660-Jankoviči (del)	HŠ 8	452	V	
66	554811	660	R3 660-Jankoviči (Sostarici)	HŠ 3	469	V	
67	554821	660	R3 660-Bedenj (del)-R3 660	660	816	V	
68	554822	554821	Bedenj (del)	HŠ 15	251	V	
69	554831	660	R3 660-Bedenj (del)	HŠ 20	371	V	
70	554841	660	R3 660-Pribinci	HŠ 15	1.336	V	
71	554842	554841	Pribinci	HŠ 4	230	V	
72	554843	554841	Pribinci	HŠ 12	529	V	
73	554844	554841	Pribinci	HŠ 13	93	V	
74	554851	054091	LC 054091-Tribuče-Šikonjsko selo	HŠ 31	548	V	
75	554861	660	R3 660-Tribuče-Vlaščansko selo	HŠ 59	1.324	V	
76	554862	554861	Tribuče-Vlaščansko selo	554871	260	V	
77	554863	554861	Tribuče	HŠ 43	221	V	
78	554864	554861	Tribuče	HŠ 58a	86	V	
79	554871	054091	Tribuče	554861	395	V	
80	554872	554871	R3 660-Tribuče	660	345	V	
81	554873	554861	Tribuče	HŠ 39	54	V	
82	554881	660	R3 660-Tribuče (del)	HŠ 2e	287	V	
83	554882	554881	Tribuče (del)-R3 660	660	49	V	
84	554891	660	R3 660-Tribuče (del)	HŠ 2f	132	V	
85	554901	660	R3 660-Dolenjci (del)	HŠ 17	618	V	
86	554911	660	R3 660-Dolenjci (del)	HŠ 21	63	V	
87	554912	554921	Dolenjci (del)	HŠ 20	120	V	
88	554921	660	R3 660-Dolenjci (del)	HŠ 19	446	V	
89	554931	660	R3 660-Pobrežje	HŠ 4	1.254	V	
90	554941	660	R3 660-Preložnik-Velika sela	HŠ 9	1.989	V	
91	554942	554941	Adlešiči	HŠ 35	318	V	
92	554943	554941	Velika sela	HŠ 12	334	V	
93	554951	660	R3 660-Adlešiči (tovarna)-R3 660	660	394	V	
94	554961	660	R3 660-Adlešiči (del)	HŠ 2	260	V	

ODLOK O SPREMEMBAH IN DOPOLNITVAH ODLOKA O KATEGORIZACIJI OBČINSKIH CEST V
OBČINI ČRNO MELJ - PREDLOG

Zap. št.	Številka odseka	Začetek odseka	Potek odseka	Konec odseka	Dolžina odseka v občini [m]	Namen uporabe	Preostala dolžina odseka v sosednji občini [m]
95	554971	660	R3 660-Adlešiči (del)	HŠ 9a	237	V	
96	554981	660	R3 660-Adlešiči (kopališče)	Kolpa	780	V	
97	554991	660	R3 660-Adlešiči (del)-R3 660	660	296	V	
98	554992	554991	Adlešiči (del)	HŠ 25	111	V	
99	554993	554991	Adlešiči (del)-R3 660	HŠ 28	232	V	
100	555011	660	R3 660-Adlešiči (pokopališče)-Mala sela	HŠ 3	1.056	V	
101	555021	555011	Mala sela (del)	HŠ 4	415	V	
102	555022	555021	Mala sela (del)	HŠ 6	234	V	
103	555023	555021	Mala sela (del)	HŠ 5	69	V	
104	555031	660	R3 660-Gorenjci (del)	HŠ 5	358	V	
105	555041	660	R3 660-Gorenjci (del)	HŠ 10	558	V	
106	555042	555041	Gorenjci (del)	HŠ 11	85	V	
107	555051	660	R3 660-Vrhovci-R3 660	660	520	V	
108	555052	555051	Vrhovci	HŠ 6	229	V	
109	555061	660	R3 660-Marindol (del)-R3 660	660	501	V	
110	555062	555061	Marindol (del)	555071	185	V	
111	555071	555061	Marindol (del)	pokopališče	760	V	
112	555072	555071	Marindol (del)	HŠ 30	92	V	
113	555081	660	R3 660-Marindol (del)	HŠ 32	432	V	
114	555091	660	R3 660-Miliči (del)	HŠ 16	79	V	
115	555101	660	R3 660-Miliči (del)	pokopališče	1.214	V	
116	555102	555101	Miliči (del)	HŠ 12	399	V	
117	555111	660	R3 660-Žuniči (del)	HŠ 15a	312	V	
118	555112	555111	Žuniči (del)-R3 660	660	113	V	
119	555121	555111	Žuniči (del)	HŠ 13b	188	V	
120	555122	555121	Žuniči (del)	HŠ 19	469	V	
121	555131	919	RT 919-Paunoviči	HŠ 8	392	V	
122	555141	919	RT 919-Vidnjeviči	HŠ 2a	248	V	
123	555151	919	RT 919-Škavurini	HŠ 63	425	V	
124	555161	919	RT 919-Novoseli	HŠ 59	652	V	
125	555171	919	RT 919-Preloka (del)-RT 919	919	279	V	
126	555181	555171	Preloka (pokopališče)	555181	436	V	
127	555182	555181	Preloka (pokopališče)	cerkev	139	V	
128	555183	555181	Preloka	HŠ 24	47	V	
129	555191	919	RT 919-Preloka (del)	HŠ 4	84	V	
130	555201	919	RT 919-Preloka (del)	HŠ 10	93	V	
131	555211	919	RT 919-Jakovini	555211	1.972	V	
132	555212	555211	Jakovini	HŠ 57	166	V	
133	555213	555211	Jakovini	HŠ 45	235	V	
134	555221	919	RT 919-Grduni	HŠ 15	494	V	

ODLOK O SPREMEMBAH IN DOPOLNITVAH ODLOKA O KATEGORIZACIJI OBČINSKIH CEST V
OBČINI ČRNO MELJ - PREDLOG

Zap. št.	Številka odseka	Začetek odseka	Potek odseka	Konec odseka	Dolžina odseka v občini [m]	Namen uporabe	Preostala dolžina odseka v sosednji občini [m]
135	555222	555221	Grduni	HŠ 18	72	V	
136	555231	919	RT 919-Dejani	HŠ 9	251	V	
137	555241	919	RT 919-Balkovci	HŠ 4	386	V	
138	555251	919	RT 919-Doljne Zilje	HŠ 48	225	V	
139	555261	919	RT 919-Srednje Zilje (del)	HŠ 37	111	V	
140	555271	919	RT 919-Srednje Zilje (del)	HŠ 35	106	V	
141	555281	919	RT 919-Srednje Zilje (del)	HŠ 29	82	V	
142	555291	919	RT 919-Gornje Zilje (cerkev)	HŠ 11	422	V	
143	555292	555291	Gornje Zilje (cerkev)	cerkev	492	V	
144	555301	919	RT 919-Gornje Zilje (del)	HŠ 8	323	V	
145	555311	919	RT 919-Podklanec (del)	HŠ 28	54	V	
146	555321	919	RT 919-Podklanec (del)	HŠ 33	613	V	
147	555322	919	RT 919-Podklanec (del)	HŠ 24	139	V	
148	555331	919	RT 919-Golek (del)	HŠ 8	653	V	
149	555341	919	RT 919-Golek (cerkev)	555331	1.105	V	
150	555342	555341	Golek (cerkev)	HŠ 6	61	V	
151	555343	555341	Golek (cerkev)	HŠ 12a	61	V	
152	555344	555341	Golek (cerkev)	HŠ 35	766	V	
153	555351	919	RT 919-Vinica (Benetic)	HŠ 69	336	V	
154	555361	054091	LC 054091-pokopališče (parkirišče)-Vinica	555341	268	V	
155	555362	555361	Vinica-pokopališče (parkirišče)	218	149	V	
156	555371	218	R1 218-Oguljin-LC 054091	054091	134	V	
157	555381	218	R1 218-Vinica (del)-RT 919	919	176	V	
158	555391	218	R1 218-Vinica (kamp)	HŠ 19a	557	V	
159	555401	919	RT 919-Sečje selo-LC 054111	054111	232	V	
160	555402	555401	JP 555401-Sečje selo 7b	HŠ 7b	149	V	
161	555411	218	R1 218-Drenovec (romsko naselje)-LC 054091	054091	655	V	
162	555421	218	R1 218-Drenovec (del)	HŠ 35	137	V	
163	555431	218	R1 218-Drenovec (del)	HŠ 3a	223	V	
164	555441	054131	LC 054131-Perudina (del)	HŠ 10	77	V	
165	555451	054131	LC 054131-Perudina (del)	HŠ 15	242	V	
166	555452	555451	Perudina (del)	HŠ 19	71	V	
167	555461	054091	LC 054091-Bojanci (del)	HŠ 11	219	V	
168	555471	054091	LC 054091-Bojanci (del)-LC 054090	HŠ 39	350	V	
169	555472	555471	Bojanci (del)-LC 054091	054091	347	V	
170	555473	555472	Bojanci (del)	cerkev	243	V	
171	555474	555471	Bojanci (del)	555473	99	V	
172	555481	054091	LC 054091-Bojanci (del)	555471	494	V	
173	555482	555481	Bojanci (del)	555471	42	V	
174	555491	054101	LC 054101-Drežnik	HŠ 10	431	V	

ODLOK O SPREMEMBAH IN DOPOLNITVAH ODLOKA O KATEGORIZACIJI OBČINSKIH CEST V
OBČINI ČRNO MELJ - PREDLOG

Zap. št.	Številka odseka	Začetek odseka	Potek odseka	Konec odseka	Dolžina odseka v občini [m]	Namen uporabe	Preostala dolžina odseka v sosednji občini [m]
175	555492	555491	Drežnik-LC 054101	054101	272	V	
176	555493	555491	Drežnik	HŠ 12	25	V	
177	555501	054101	LC 054101-Nova Lipa-LC 054101	054101	915	V	
178	555502	555501	Nova Lipa	555503	435	V	
179	555503	555501	Nova Lipa	555501	63	V	
180	555504	555501	Nova Lipa	555501	144	V	
181	555505	555501	Nova Lipa	HŠ 31	39	V	
182	555506	555501	Nova Lipa	HŠ 34	47	V	
183	555507	054101	LC 054101-Nova Lipa	HŠ 36	119	V	
184	555508	218	R1 218-Nova Lipa	555502	756	V	
185	555509	218	R1 218-Nova Lipa-Stara Lipa	HŠ 19	58	V	
186	555511	218	R1 218-Stara Lipa (del)	HŠ 12	244	V	
187	555512	218	R1 218-Stara Lipa (del)	555511	27	V	
188	555521	218	R1 218-Stara Lipa (del)	HŠ 20	550	V	
189	555522	555521	Stara Lipa	HŠ 15	57	V	
190	555531	218	R1 218-Gornji Suhor-R1 218	218	995	V	
191	555532	555531	Gornji Suhor	HŠ 2a	140	V	
192	555533	555531	Gornji Suhor	HŠ 12	113	V	
193	555541	218	R1 218-Dolenji Suhor (del)	HŠ 18	370	V	
194	555551	218	R1 218-Dolenji Suhor (del)	HŠ 5	64	V	
195	555561	218	R1 218-Mali Nerajec	HŠ 11	169	V	
196	555562	555561	Mali Nerajec	HŠ 6	34	V	
197	555563	555561	Mali Nerajec	HŠ NH	69	V	
198	555571	218	R1 218-Belčji Vrh	HŠ 41	1.835	V	
199	555572	555571	Belčji Vrh	HŠ 36	180	V	
200	555573	555571	Belčji Vrh	555581	102	V	
201	555574	555571	Belčji Vrh	HŠ 37	92	V	
202	555581	555571	Belčji Vrh-Knežina	HŠ 10b	895	V	
203	555582	555581	Knežina	HŠ 16	146	V	
204	555583	555581	Knežina	HŠ 18	206	V	
205	555591	218	R1 218-Mala Lahinja-Črešnjevce	HŠ 7	2.513	V	
206	555592	555591	Mala Lahinja	HŠ 9	263	V	
207	555601	218	R1 218-Veliki Nerajec	555601	603	V	
208	555602	555601	Veliki Nerajec	555603	236	V	
209	555603	555601	Veliki Nerajec-R1 218	218	360	V	
210	555611	218	R1 218-Pusti Gradec	HŠ 8	1.274	V	
211	555612	555611	Pusti Gradec	HŠ 1	119	V	
212	555621	054051	LC 054051-Šipek	HŠ 5	440	V	
213	555622	054051	LC 054051-Brdarci	555621	232	V	
214	555631	054051	LC 054051-Velika Lahinja (del)-LC 054051	054051	241	V	

ODLOK O SPREMEMBAH IN DOPOLNITVAH ODLOKA O KATEGORIZACIJI OBČINSKIH CEST V
OBČINI ČRNO MELJ - PREDLOG

Zap. št.	Številka odseka	Začetek odseka	Potek odseka	Konec odseka	Dolžina odseka v občini [m]	Namen uporabe	Preostala dolžina odseka v sosednji občini [m]
215	555632	054051	LC 054051-Velika Lahinja (del)	555631	87	V	
216	555641	054051	LC 054051-Velika Lahinja (del)	HŠ 7	62	V	
217	555651	054051	LC 054051-Butoraj	cerkev	205	V	
218	555652	054051	LC 054051-Butoraj	HŠ 38	62	V	
219	555653	054051	LC 054051-Butoraj	HŠ 30	40	V	
220	555654	054051	LC 054051-Butoraj	HŠ 27	55	V	
221	555661	054051	LC 054051-Doljni Butoraj-Zorenci	HŠ 6	1.537	V	
222	555662	054051	LC 054051-Doljni Butoraj	555661	331	V	
223	555663	555661	Butoraj	HŠ 9b	119	V	
224	555671	054051	LC 054051-Podlog	HŠ 8a	241	V	
225	555672	555671	Podlog	HŠ 7	247	V	
226	555681	218	R1 218-Dragatuš (šola)-LC 054051	054051	528	V	
227	555682	555681	Dragatuš (šola)-LC 054051	054051	105	V	
228	555683	555681	Dragatuš (šola)-LC 054051	054051	87	V	
229	555691	054051	Dragatuš (center)-LC 054051	555681	112	V	
230	555692	555691	Dragatuš (center)-LC 054051	054051	69	V	
231	555701	218	R1 218-Dragatuš (del)-LC 054051	054051	212	V	
232	555711	218	R1 218-Obrh (del)	HŠ 15a	1.082	V	
233	555721	555711	Obrh (del)	HŠ 12a	430	V	
234	555722	555721	Obrh (del)	HŠ 5a	59	V	
235	555723	555721	Obrh (del)	HŠ 21	186	V	
236	555731	218	R1 218-Zapudje	HŠ NH	2.940	V	
237	555732	555731	Zapudje	HŠ 28	285	V	
238	555733	555731	Zapudje	HŠ 8	151	V	
239	555734	555731	Zapudje	HŠ 11	159	V	
240	555735	555731	Zapudje	HŠ 14	124	V	
241	555741	218	R1 218-Breznik	HŠ 10	1.036	V	
242	555751	218	R1 218-Sela pri Dragatušu-Golek	HŠ 9	1.811	V	
243	555752	555751	Sela pri Dragatušu	555751	771	V	
244	555761	054111	LC 054111-Prokšljev mlin	HŠ 1	97	V	
245	555771	054111	LC 054111-Učakovci (kopališče)	mlin	280	V	
246	555781	054111	LC 054111-Učakovci (del)	HŠ 3	34	V	
247	555791	054111	LC 054111-Učakovci-Vukovci-Otok	mlin	1.963	V	
248	555792	555791	Učakovci	555791	485	V	
249	555793	555794	Vukovci-Otok	HŠ 14	1.977	V	
250	555794	555791	Vukovci	HŠ 11	188	V	
251	555801	054111	LC 054111-Učakovci (del)	555791	199	V	
252	555811	555791	Kovačji Grad (del)	HŠ 6	153	V	
253	555812	555811	Kovačji Grad (del)	HŠ 2	43	V	
254	555821	054371	Damelj-Kot	HŠ 5	1.829	V	

ODLOK O SPREMEMBAH IN DOPOLNITVAH ODLOKA O KATEGORIZACIJI OBČINSKIH CEST V
OBČINI ČRNOMELJ - PREDLOG

Zap. št.	Številka odseka	Začetek odseka	Potek odseka	Konec odseka	Dolžina odseka v občini [m]	Namen uporabe	Preostala dolžina odseka v sosednji občini [m]
255	555822	555821	Damelj	054371	321	V	
256	555831	919	RT 919-Draga-Damelj	054371	3.291	V	
257	555832	555831	Draga	HŠ 9	59	V	
258	555841	919	RT 919-Sinji Vrh (del)	HŠ 34a	185	V	
259	555851	919	RT 919-Sinji Vrh (del)	HŠ 40	826	V	
260	555852	555851	Sinji Vrh (del)	HŠ 36	109	V	
261	555853	555851	Sinji Vrh (del)	HŠ 38	124	V	
262	555861	919	RT 919-Sinji Vrh (trgovina)	555862	19	V	
263	555862	555861	Sinji Vrh (trgovina)	razcep	265	V	
264	555871	919	RT 919-Sinji Vrh (del)	555862	206	V	
265	555872	555862	Sinji Vrh (del)	HŠ 27a	94	V	
266	555881	919	RT 919-Gorica	HŠ 4	1.080	V	
267	555882	555881	Gorica	cerkev	92	V	
268	555883	555881	Gorica	HŠ 3	90	V	
269	555891	919	RT 919-Breg	HŠ 3	874	V	
270	555901	919	RT 919-Špeharji	HŠ 11	92	V	
271	555902	555901	Špeharji	HŠ 8	43	V	
272	555911	919	RT 919-Hrib	HŠ 9	274	V	
273	555912	555911	Hrib	HŠ 3	94	V	
274	555913	555911	Hrib	HŠ 11	58	V	
275	555921	054121	LC 054121-Sr. Radenci-D. Radenci	555931	386	V	
276	555922	555921	Sr. Radenci-D. Radenci-LC 054121	054121	912	V	
277	555931	054121	LC 054121-Radenci (kopališče)	Kolpa	251	V	
278	555941	054121	LC 054121-Gorenji Radenci	054121	254	V	
279	555942	555941	Gorenji Radenci	HŠ 13	71	V	
280	555951	659	R3 659-Prelesje-RT 918	918	238	V	
281	555961	918	RT 918-Prelesje (Madronič)	HŠ 11	101	V	
282	555971	658	R3 658-Stari trg (del)	HŠ 44	73	V	
283	555981	658	R3 658-Stari trg (del)-R3 659	659	410	V	
284	555991	658	R3 658-Deskova vas-R3 658	658	206	V	
285	556011	658	R3 658-Kovača vas	HŠ 7	490	V	
286	556021	658	R3 658-Zagozdac	cerkev	165	V	
287	556022	556021	Zagozdac	HŠ 3	48	V	
288	556031	658	R3 658-Gorenja Podgora-Dolenja Podgora	HŠ 1	1.770	V	
289	556032	556031	Gorenja Podgora	HŠ 6	178	V	
290	556033	556031	Dolenja Podgora	HŠ 9	57	V	
291	556041	658	R3 658-Finki-Tanča Gora-LC 054141	054141	1.465	V	
292	556042	556041	Tanča Gora-R3 658	658	492	V	
293	556051	218	R1 218-Tanča Gora-LC 054141	054141	751	V	
294	556061	054141	LC 054141-Tanča Gora (del)	HŠ 11	59	V	

ODLOK O SPREMEMBAH IN DOPOLNITVAH ODLOKA O KATEGORIZACIJI OBČINSKIH CEST V
OBČINI ČRNO MELJ - PREDLOG

Zap. št.	Številka odseka	Začetek odseka	Potek odseka	Konec odseka	Dolžina odseka v občini [m]	Namen uporabe	Preostala dolžina odseka v sosednji občini [m]
295	556071	054141	LC 054141-Tanča Gora (del)	igrišče	317	V	
296	556072	556071	Tanča Gora (del)-LC 054141	054141	360	V	
297	556081	054141	LC 054141-Tanča Gora (del)	HŠ 21b	112	V	
298	556091	218	R1 218-Dragovanja vas (del)	556041	1.195	V	
299	556092	556091	Dragovanja vas (del)	556101	95	V	
300	556093	556091	Dragovanja vas (del)	556102	242	V	
301	556101	556091	Dragovanja vas (del)	556091	227	V	
302	556102	556101	Dragovanja vas (del)	cerkev	361	V	
303	556111	218	R1 218-Jerneja vas-Dobliče-R1 217	217	2.365	V	
304	556112	556111	Jerneja vas	HŠ 2	113	V	
305	556121	217	R1 217-Dobliče	HŠ 5	140	V	
306	556122	556121	Dobliče-R1 217	217	118	V	
307	556131	217	R1 217-Blatnik	HŠ 25	123	V	
308	556141	218	R1 218-Kanižarica (stara kolonija)	HŠ 29a	354	V	
309	556151	218	R1 218-Kanižarica (del)	HŠ 16a	140	V	
310	556152	556151	Kanižarica (del)	HŠ 36b	158	V	
311	556161	217	R1 217-Kanižarica (del)	HŠ 6b	161	V	
312	556191	054072	LC 054072-Svibnik-LC 054072	054072	532	V	
313	556192	556191	Svibnik	556191	298	V	
314	556201	217	R1 217-Grič-Doblička Gora-R1 217	217	1.255	V	
315	556202	556201	Doblička Gora-Grič-R1 217	217	861	V	
316	556203	556201	Dobliče-Doblička Gora	556233	629	V	
317	556211	217	R1 217-Doljni Grič	HŠ 5	157	V	
318	556212	556211	Doljni Grič	HŠ 6	130	V	
319	556221	217	R1 217-Gornji Grič	HŠ 13	140	V	
320	556231	217	R1 217-Doblička Gora-Stražnji Vrh	054072	2.793	V	
321	556232	556231	Doblička Gora	054072	400	V	
322	556233	556231	Doblička Gora-Jelševnik	054381	1.451	V	
323	556234	556231	Doblička Gora-Jelševnik	556233	487	V	
324	556241	054072	LC 054072-Doblička Gora (del)-LC 054072	054072	642	V	
325	556251	054381	LC 054381-Jelševnik	HŠ 18	405	V	
326	556252	556251	JP 556251-Jelševnik-LC 054381	054381	182	V	
327	556261	054151	LC 054151-Rožič Vrh-Stražnji Vrh-LC 054072	054072	1.529	V	
328	556262	556261	Stražnji Vrh	HŠ 24m	138	V	
329	556271	054072	LC 054072-Stražnji Vrh-Tušev Dol	HŠ 16	712	V	
330	556281	054151	LC 054151-Rožič Vrh (gasilski dom)	HŠ 1	234	V	
331	556291	054151	LC 054151-Naklo (del)	HŠ 1	276	V	
332	556301	054151	LC 054151-Naklo-Rodine	556391	1.177	V	
333	556302	054151	LC 054151-Naklo	556301	155	V	
334	556311	054072	LC 054072-Jelševnik	HŠ 3a	588	V	

ODLOK O SPREMEMBAH IN DOPOLNITVAH ODLOKA O KATEGORIZACIJI OBČINSKIH CEST V
OBČINI ČRNO MELJ - PREDLOG

Zap. št.	Številka odseka	Začetek odseka	Potek odseka	Konec odseka	Dolžina odseka v občini [m]	Namen uporabe	Preostala dolžina odseka v sosednji občini [m]
335	556321	054072	LC 054072-Zajčji Vrh	HŠ 1	301	V	
336	556331	054072	LC 054072-Dolnja Paka	HŠ 9	778	V	
337	556341	054072	LC 054072-Tušev Dol	HŠ 9	1.013	V	
338	556342	556341	Tušev Dol	556341	299	V	
339	556343	556341	Tušev Dol	HŠ 8	51	V	
340	556351	218	R1 218-Kvasica	218	243	V	
341	556352	556351	Kvasica	HŠ 10	103	V	
342	556361	556341	Tušev Dol-Talčji Vrh	054151	1.389	V	
343	556362	556361	Talčji Vrh (del)	HŠ 6	24	V	
344	556371	556362	Talčji Vrh (del)	HŠ 2	156	V	
345	556372	556371	Talčji Vrh (del)	556361	51	V	
346	556381	216	R1 216-Lokve-Otovec	HŠ 3	696	V	
347	556382	556381	Lokve	HŠ 6f	111	V	
348	556391	054151	LC 054151-Otovec-Rodine	556401	2.459	V	
349	556392	054151	PC Otovec - I	556392	913	V	
350	556393	556392	PC Otovec - II	054151	83	V	
351	556394	556392	PC Otovec - III	556392	90	V	
352	556401	054151	LC 054151-Velike Rodine	cerkev	2.233	V	
353	556402	556401	Velike Rodine	HŠ 22	351	V	
354	556411	054151	LC 054151-Sela pri Otovcu	HŠ 17	872	V	
355	556412	556411	Sela pri Otovcu	HŠ NH	445	V	
356	556413	556411	Sela pri Otovcu	HŠ 22	438	V	
357	556414	556411	Sela pri Otovcu	556413	214	V	
358	556421	216	R1 216-Rožanec (del)	HŠ 7	654	V	
359	556422	556421	Rožanec (del)	556431	286	V	
360	556431	216	R1 216-Rožanec (del)	HŠ 20	641	V	
361	556432	556431	Rožanec (del)	556422	126	V	
362	556441	216	R1 216-Gornja Paka	HŠ 10a	906	V	
363	556451	216	R1 216-Lokve (spomenik)	spomenik	624	V	
364	556452	556451	Lokve (spomenik)	HŠ 24	129	V	
365	556461	216	R1 216-Lokve (Brezov gaj)	HŠ 13	92	V	
366	556471	216	R1 216-Lokve (pekarna)	HŠ 6a	128	V	
367	556481	217	Romsko naselje Jama-Kanižarica	HŠ 70	564	V	
368	556482	556481	Romsko naselje Jama-Kanižarica	HŠ 86	113	V	
369	556491	216	R1 216-Lokve (romsko naselje-žaga)	HŠ 79	190	V	
370	556501	216	R1 216-Lokve (romsko naselje-del)	HŠ 58	85	V	
371	556511	216	R1 216-Lokve (romsko naselje-gornji del)	HŠ 37	53	V	
372	556512	216	R1 216-Lokve (romsko naselje-gornji del)	p. 748/32	193	V	
373	556513	216	R1 216-Lokve (romsko naselje)	p. 3296/11	179	V	
374	556514	556513	Lokve (romsko naselje)	HŠ 47	39	V	

ODLOK O SPREMEMBAH IN DOPOLNITVAH ODLOKA O KATEGORIZACIJI OBČINSKIH CEST V
OBČINI ČRNO MELJ - PREDLOG

Zap. št.	Številka odseka	Začetek odseka	Potek odseka	Konec odseka	Dolžina odseka v občini [m]	Namen uporabe	Preostala dolžina odseka v sosednji občini [m]
375	556521	216	R1 216-Petrova vas (del)-Mihelja vas-R1 216	216	1.402	V	
376	556522	556521	Mihelja vas	HŠ 9	170	V	
377	556531	556521	Petrova vas	HŠ 8b	449	V	
378	556532	556531	Petrova vas	HŠ 11	279	V	
379	556541	216	R1 216-Pokopališče-Petrova vas	556521	456	V	
380	556542	556541	Pokopališče-Petrova vas	cerkev	35	V	
381	556551	556561	Ručetna vas	p. 729/6	420	V	
382	556552	556551	Ručetna vas	HŠ 14	178	V	
383	556561	216	R1 216-Ručetna vas-Ručetna Gora	HŠ 41	646	V	
384	556571	660	R3 660-Dolenjci, stara cesta-RT 919	919	199	V	
385	556671	054131	LC 054131-Hrast (del)	HŠ 12	248	V	
386	556741	919	Vinica-Stari trg ob Kolpi-Selce pri Špeharjih	razcep	699	V	
V...vsa vozila				SKUPAJ:	160.529 m		

6. člen

H kategorizaciji občinskih cest, določenih s tem odlokom, je bilo v skladu z določbo 18. člena Uredbe o merilih za kategorizacijo javnih cest (Uradni list RS, št. 49/97, 113/09 in 109/10 - ZCes-1) pridobljeno pozitivno mnenje Direkcije Republike Slovenije za infrastrukturo št. 37162-3/2022-95(509) z dne 25. 2. 2022 in št. 37162-3/2022-226(509) z dne 11. 5. 2022.

7. člen

Ta odlok začne veljati naslednji dan po objavi v Uradnem listu Republike Slovenije.

Številka: _____
Črnomelj, dne __.__.2022

Župan
Občine Črnomelj
Andrej Kavšek



LOCUS

NAROČNIK

Občina Črnomelj

Trg svobode 3 | 8340 Črnomelj

Projekt št. 2668

SPREMEMBA ODLOKA O KATEGORIZACIJI OBČINSKIH CEST

Občina Črnomelj

IZVAJALEC

LOCUS prostorske informacijske rešitve d.o.o.

Ljubljanska cesta 76 | 1230 Domžale

Domžale, maj 2022

PROJEKT	Novelacija odloka o kategorizaciji občinskih cest (za potrebe vzpostavitve evidence dejanske rabe zemljišč občinskih kategoriziranih cest)
FAZA	Predlog Odloka o spremembah in dopolnitvah Odloka o kategorizaciji občinskih cest v Občini Črnomelj
NAROČNIK	Občina Črnomelj, Trg svobode 3, 8340 Črnomelj
ŠTEVILKA PROJEKTA	2668
IZDELOVALEC	Locus d.o.o., Ljubljanska cesta 76, 1230 Domžale
VODJA PROJEKTA	Brigita Avbelj, univ. dipl. inž. geod
STROKOVNA SKUPINA	Uroš Košir, univ. dipl. inž. geod. Mateja Mikložič, dipl. org.
DATUM	Domžale, maj 2022

KAZALO

1	UVOD	7
2	SPLOŠNI DEL	8
2.1	KRATICE.....	8
2.2	PODATKI O NAROČNIKU.....	8
2.2.1	<i>Naročnik</i>	8
2.2.2	<i>Izdelovalec</i>	8
2.3	PODLAGE ZA KATEGORIZACIJO OBČINSKIH CEST.....	9
2.3.1	<i>Predpisi</i>	9
2.3.2	<i>Veljavni občinski akti</i>	9
2.4	NAMEN SPREMEMBE ODLOKA.....	9
3	OBRAZLOŽITEV SPREMEMB	11
3.1	NOVA KATEGORIZACIJA CEST	11
3.2	SPREMEMBE PRI KATEGORIZACIJI OBSTOJEČE KATEGORIZIRANIH CEST	18
3.2.1	<i>Uskladitev kategorizacije cest z dejanskim stanjem potekov cest v naravi</i>	18
3.2.2	<i>Krajšanje kategorizacije cest</i>	20
3.2.3	<i>Podaljšanje kategorizacije cest</i>	21
3.3	OSTALE USKLADITVE KATEGORIZACIJE CEST	22
4	IZVEDBA PROJEKTA	27
4.1	PRIPRAVA GRADIVA ZA PRIDOBITEV POZITIVNEGA MNENJA DRSI	27
4.2	OBRAVNAVA PREDLOGA ODLOKA NA SEJI OBČINSKEGA SVETA.....	27
5	PRILOGE	28
5.1	ODLOK O SPREMEMBAH IN DOPOLNITVAH ODLOKA O KATEGORIZACIJI OBČINSKIH CEST V OBČINI ČRNOMELJ	28
5.2	MNENJE DRSI	29

1 UVOD

Na podlagi določil Zakona o cestah (v nadaljevanju: ZCes-1) – Uradni list RS, št. 109/10, 48/12, 36/14 - odl. US, 46/15, 10/18 in 123/21 – ZPrCP-F morajo občine kot upravljavci občinskih cest voditi evidence o občinskih cestah in objektih na njih. Skladno s predpisi Pravilnika o načinu označevanja javnih cest in o evidencah o javnih cestah in objektih na njih – Uradni list RS, št. 49/97, 2/04 in 109/10 – ZCes-1 (v nadaljevanju: Pravilnik) in Uredbe o merilih za kategorizacijo javnih cest – Uradni list RS, št. 49/97, 113/09 in 109/10 – ZCes-1 (v nadaljevanju: Uredba) so morale občine po uveljavitvi zakonodaje pripraviti Odlok o kategorizaciji občinskih cest (v nadaljevanju: Odlok).

Odlok o kategorizaciji občinskih cest je pravni akt, katerega mora po predhodnem pozitivnem mnenju s strani Direkcije RS za infrastrukturo (v nadaljevanju: DRSI) potrditi občinski svet občine. V skladu z določili Uredbe mora občina, ki želi spremeniti ali dopolniti veljavni Odlok, na DRSI poslati vlogo za spremembo kategorizacije občinskih cest. DRSI ji k ustreznemu gradivu izda mnenje k predlaganim spremembam in dopolnitvam, ali pa občino pozove k odpravi ugotovljenih neskladij.

Občina Črnomelj ima veljaven Odlok o kategorizaciji občinskih cest v Občini Črnomelj (Uradni list RS, št. 8/16), h kateremu je bilo pridobljeno pozitivno mnenje DRSI št. 37162-3/2015-258(507) z dne 23. 12. 2015.

Skladno z napovedano spremembo Uredbe o kategorizaciji državnih cest je Občina Črnomelj v lanskem letu sprejela in objavila Odlok o spremembah in dopolnitvah Odloka o kategorizaciji občinskih cest v Občini Črnomelj (Uradni list RS, št. 161/21), da se ta ujema z novimi poteki državnih cest. Pridobljeno je bilo pozitivno mnenje DRSI št. 37162-3/2021-461(509) z dne 22. 9. 2021.

V letu 2017 je podjetje DFG Consulting d.o.o. za Občino Črnomelj izvedlo terensko snemanje obstoječe kategoriziranih cest in nekaterih predlogov sprememb. V letu 2019 so bili še zadnji dogovori z njimi. Naknadno je podanih še več pobud za nove kategorizacije, zato želi občina predmetne spremembe evidentirati z novim Odlokom.

Obrazložitve in prikazi sprememb na občinskem cestnem omrežju glede na do sedaj veljavno stanje so prikazani in opisani v nadaljevanju v poglavju št. 3.

Po sprejemu predloga novega Odloka se bo v Občini Črnomelj spremenila skupna dolžina občinskih cest, kar prikazuje spodnja tabela.

Sprememba dolžin po kategorijah med veljavnim Odlokom o kategorizaciji občinskih cest v Občini Črnomelj (Uradni list RS, št. 8/16 in 161/21) in predlogom novega Odloka o spremembah in dopolnitvah Odloka o kategorizaciji občinskih cest v Občini Črnomelj (2022):

KATEGORIJA	ODLOK 2016, 2021 [m]	ODLOK predlog 2022 [m]	RAZLIKA [m]
lokalne ceste - LC	67.403	67.357	- 46
zbirne mestne ceste - LZ	2.740	2.745	+ 5
mestne ceste - LK	7.177	7.169	- 8
javne poti - JP	162.123	175.189	+ 13.066
SKUPAJ	239.443	252.460	+ 13.017

Preglednica 1: Prikaz dolžin kategoriziranih občinskih cest po kategorijah med veljavnim Odlokom in predlogom novega Odloka

2 SPLOŠNI DEL

2.1 Kratice

LC	lokalna cesta je namenjena povezovanju naselij v občini z naselji v sosednjih občinah in je pomembna za navezovanje prometa na ceste enake ali višje kategorije
LZ	zbirna mestna cesta je namenjena zbiranju in navezovanju prometnih tokov iz posameznih območij naselij z uvedenim uličnim sistemom na ceste enake ali višje kategorije
LK	mestna cesta je kot nadaljevanje cest višje kategorije namenjena dostopu do zaključenih prostorskih enot (stanovanjske soseske blokovne in individualne gradnje, industrijske cone, nakupovalni in rekreacijski centri ipd.) v posameznih območjih naselij z uvedenim uličnim sistemom
JP	javna pot je namenjena povezovanju naselij ali delov naselij v občini in ne izpolnjuje predpisanih meril za lokalno cesto oz. je namenjena samo določenim vrstam udeležencev v prometu

2.2 Podatki o naročniku

2.2.1 Naročnik

Ime:	Občina Črnomelj
Sedež:	Trg svobode 3, 8340 Črnomelj
Župan:	Andrej Kavšek
Odgovorna oseba za izvedbo projekta:	Gregor Požek
Telefon:	07/ 30 61 100
Davčna številka	SI 83111697

2.2.2 Izdelovalec

Ime:	LOCUS prostorske informacijske rešitve, d.o.o.
Sedež:	Ljubljanska cesta 76, 1230 Domžale
Direktor:	Leon Kobetič
Odgovorna oseba za izvedbo projekta:	Brigita Avbelj
Telefon:	01 / 721 93 90
Davčna številka	SI 15475760

2.3 Podlage za kategorizacijo občinskih cest

2.3.1 Predpisi

- Zakon o cestah (ZCes-1); Uradni list RS, št. 109/10, 48/12, 36/14 - odl. US, 46/15, 10/18 in 123/21 - ZPrCP-F,
- Uredba o merilih za kategorizacijo javnih cest; Uradni list RS, št. 49/97, 113/09 in 109/10 - ZCes-1,
- Pravilnik o načinu označevanja javnih cest in o evidencah o javnih cestah in objektih na njih; Uradni list RS, št. 49/97, 2/04 in 109/10 – ZCes-1.

2.3.2 Veljavni občinski akti

- Statut Občine Črnomelj; Uradni list RS, št. 83/11, 24/14, 66/16,
- Odlok o občinskih cestah v Občini Črnomelj; Uradni list RS, št. 76/12,
- Odlok o kategorizaciji občinskih cest v Občini Črnomelj; Uradni list RS, št. 8/16 in 161/21.

2.4 Namen spremembe Odloka

Kategorizacija občinskih cest prikazuje dejansko rabo javnih cest na območju občine, ki se s potrebami in skladno z razvojem občine spreminja. Občina je pripravila spremembo Odloka, ker je želela evidentirati spremembe na celotnem občinskem cestnem omrežju, ki so nastale med letoma 2016 in 2022, in tako dopolniti kategorizacijo cest z novimi dejstvi.

Skladno z Zakonom o cestah in Uredbo občina kategorizira ceste, ki so v lasti občine ali predstavljajo javno dobro ter se uporabljajo za javni promet.

Vse izvedene spremembe na občinskem cestnem omrežju glede na do sedaj veljavno stanje so razvidne in opisane v nadaljevanju.

Namen predlagane spremembe Odloka je vzpostaviti občinsko cestno omrežje v takšni meri in obsegu, da bo tudi v nadaljevanju kar najbolje služilo prebivalcem.

V naravi obstaja več cest, tako kategoriziranih kot nekategoriziranih, ki potekajo po zemljiščih v zasebni lasti. Z namenom dolgoročne ureditve stanja na občinskem cestnem omrežju bo potrebno ceste, tako kategorizirane kot nekategorizirane, tudi v nadaljevanju lastniško urejati in jih skladno z izpolnjevanjem meril dodajati v evidence.

3 OBRAZLOŽITEV SPREMEMB

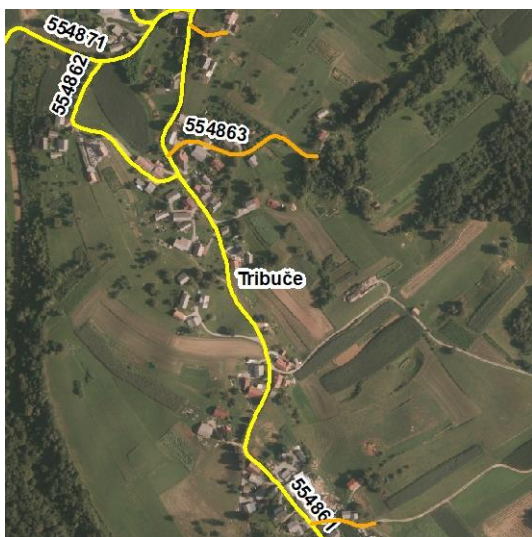
V poglavju obrazložitev sprememb so prikazane in opisane vse spremembe, ki so se dogodile na občinskem cestnem omrežju glede na do sedaj veljavni Odlok o kategorizaciji občinskih cest v Občini Črnomelj (Uradni list RS, št. 8/16 in 161/21).

3.1 Nova kategorizacija cest



JP 554031, JP 554032, JP 554033, JP 554034, JP 554035, JP 554036, JP 554037, JP 554038, JP 554039, JP 554112, JP 554113, JP 554114, JP 554115:

nove kategorizacije v naselju Kanižarica (PC TRIS)



JP 554863, JP 554864, JP 554873:

nove kategorizacije v naselju Tribuče



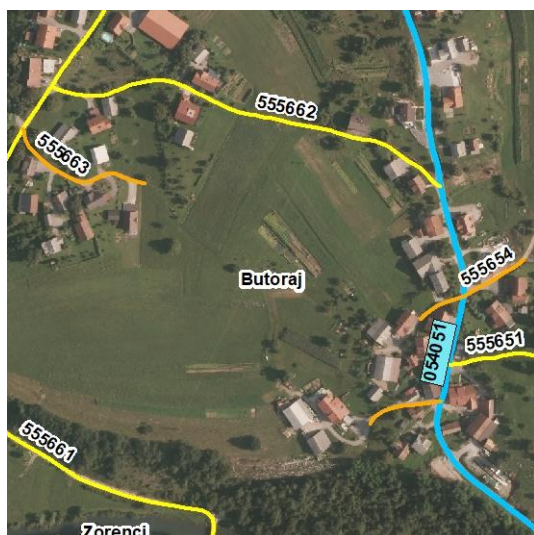
JP 554912:

nova kategorizacija v naselju Dolenjci



JP 554626:

nova kategorizacija v naselju Desinec (do pokopališča)



JP 555652, JP 555653, JP 555654, JP 555663:

nove kategorizacije v naselju Butoraj



JP 556302:

nova kategorizacija v naselju Naklo



JP 555183:

nova kategorizacija v naselju Preloka



JP 556414:

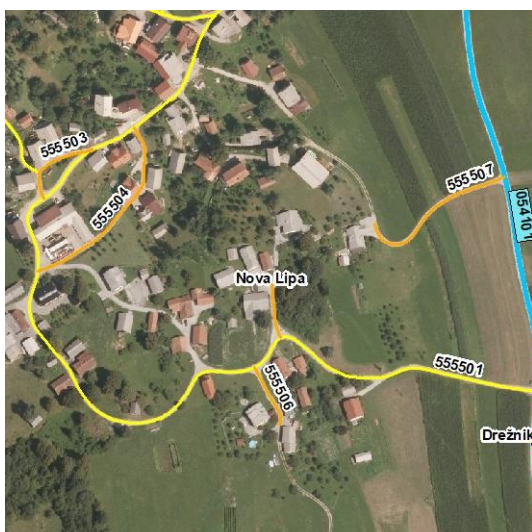
nova kategorizacija v naselju Sela pri Otovcu

**JP 55512, JP 55522:**

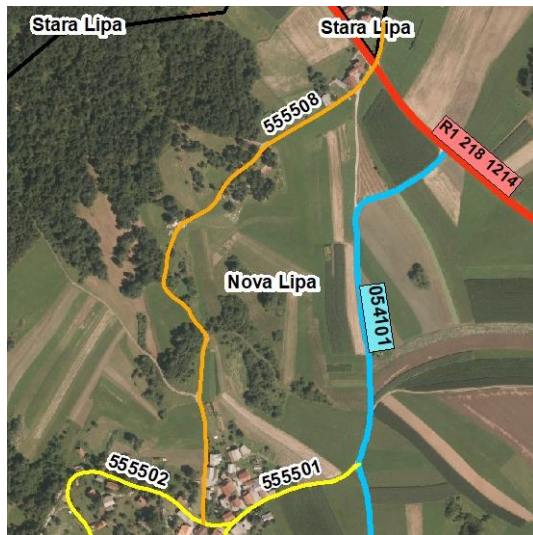
novi kategorizaciji v naselju Stara Lipa

**JP 556262:**

nova kategorizacija v naselju Stražnji Vrh

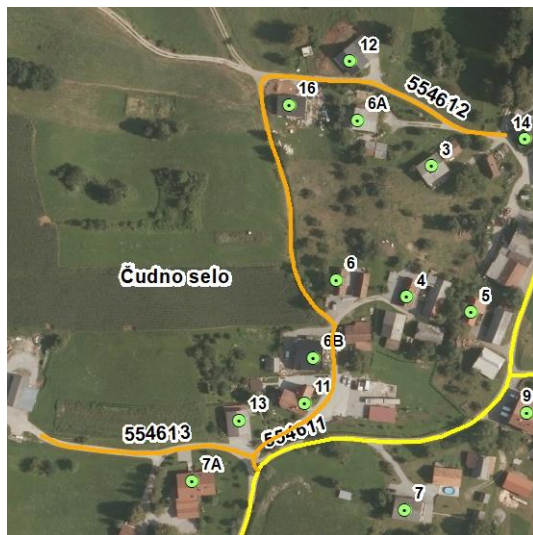
**JP 555503, JP 555504, JP 555505, JP 555506, JP 555507:**

nove kategorizacije v naselju Nova Lipa



JP 555508, JP 555509:

novi kategorizaciji v naselju Nova Lipa



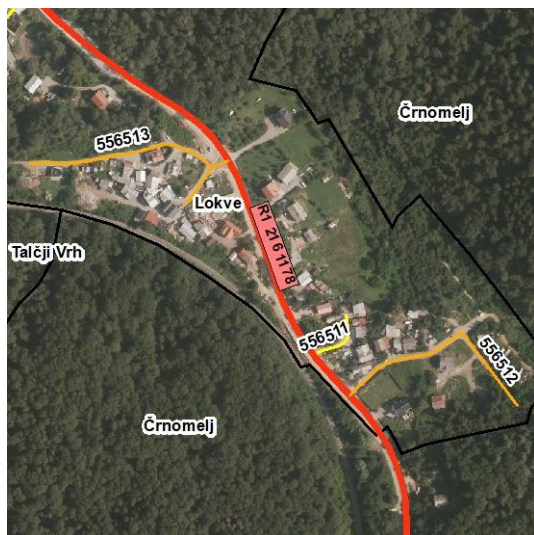
JP 554612, JP 554613:

novi kategorizaciji v naselju Čudno selo



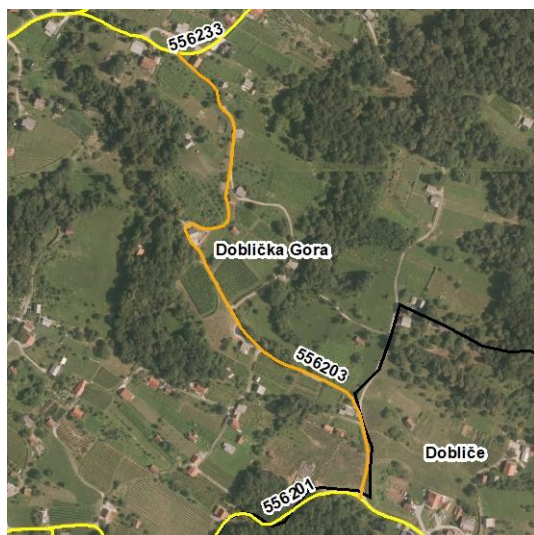
JP 555622:

nova kategorizacija v naselju Brdarci



JP 556512, JP 556513, JP 556514:

nove kategorizacije v romskem naselju Lokve



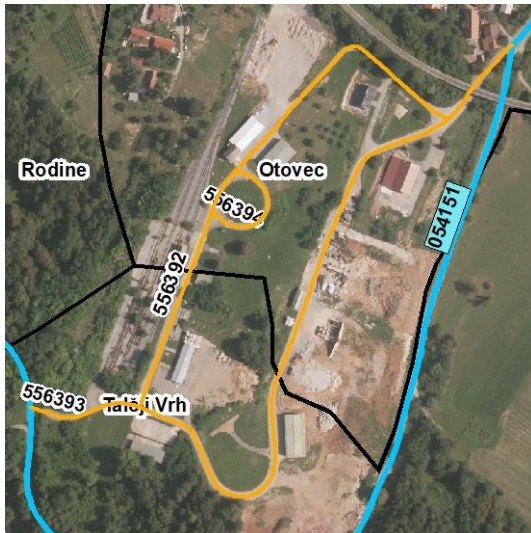
JP 556203:

nova kategorizacija v naselju Dobljčka Gora



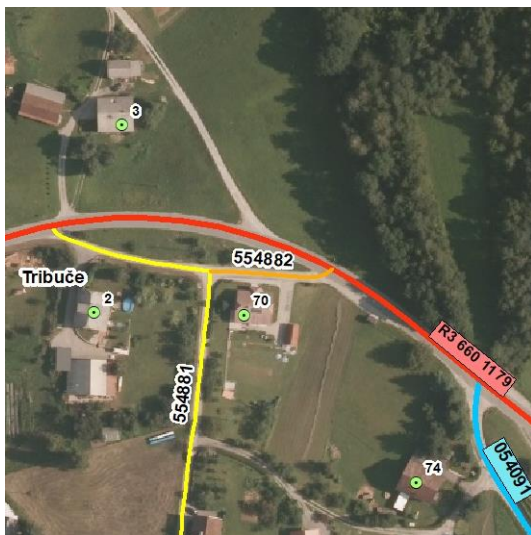
JP 555493:

nova kategorizacija v naselju Drežnik



JP 556392, JP 556393, JP 556394:

nove kategorizacije v PC Otovec



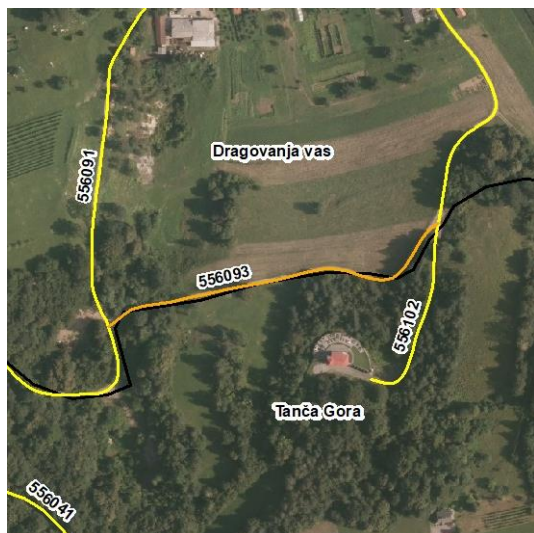
JP 554882:

nova kategorizacija v naselju Tribuče



JP 554013:

nova kategorizacija v naselju Črnomelj (Nad progo)

**JP 556093:**

nova kategorizacija v naselju Dragovanja vas

3.2 Spremembe pri kategorizaciji obstoječe kategoriziranih cest

Vse izvedene spremembe na občinskem cestnem omrežju glede na do sedaj veljavno stanje so opisane v nadaljevanju.

3.2.1 Uskladitev kategorizacije cest z dejanskim stanjem potekov cest v naravi

ZAP. ŠT.	KATEGORIJA	ODSEK	OPIS SPREMEMBE
1	LC	054161	nov mejni zapisnik
2	LZ	054171	sprememba poteka
3	LZ	054172	sprememba poteka
4	LK	054241	odseku se spremeni potek, tako da sedaj poteka po odseku JP 554351; dosedanji končni del odseka LK 054241 pa dobi številko odseka JP 554351
5	LK	054251	odseku se obrne usmerjenost, da poteka v smeri prometne ureditve
6	LK	054351	odseku se potek spremeni, tako da sedaj poteka tudi po končnem delu odseka LK 054351, ki se za tisti del skrajša
7	LK	054361	odseku se potek spremeni, tako da sedaj poteka tudi po končnem delu odseka LK 054351, ki se za tisti del skrajša
8	JP	554051	odsek se razdeli na dva dela > drugi del dobi številko odseka JP 554052
9	JP	554052	odsek se razdeli na dva dela > drugi del dobi številko odseka JP 554052
10	JP	554053	številka odseka se preštevilči v JP 554053
11	JP	554061	odseku se potek spremeni, tako da sedaj poteka po osrednjem delu odseka JP 554301 in končnem delu JP 554291, ki se za tisti del skrajša; dosedanji končni del odseka JP 554061 dobi številko odseka JP 554062 in dosedanji končni del odseka JP 554301 dobi številko odseka JP 554063
12	JP	554062	sprememba poteka
13	JP	554063	sprememba poteka
14	JP	554231	odsek se združi z delom odseka JP 554232 in celotnim odsekom JP 554234 (obrne usmerjenost), končni del odseka JP 554232 obdrži številko in poteka do ograje; končni del odseka JP 554231 pa dobi številko odseka JP 554234
15	JP	554232	sprememba poteka
16	JP	554234	sprememba poteka, odsek se skrajša do konca asfalta
17	JP	554291	sprememba poteka

18	JP	554301	sprememba poteka
19	JP	554341	odseku se obrne usmerjenost, da poteka v smeri prometne ureditve
20	JP	554371	odseku se spremeni potek, tako da sedaj poteka po odseku JP 556621, ki se za tisti del skrajša
21	JP	554511	popravek zarisa
22	JP	554581	popravek zarisa na koncu odseka, nov stik z GC
23	JP	554611	odsek se združi z odsekom JP 554612 (številko odseka dobi drug odsek), tako da se zaključi sam vase
24	JP	554682	odseku se obrne usmerjenost in se skrajša do HŠ 30a, naprej ni javna cesta, saj se uporablja zgolj za gospodarjenje z zemljišči (dostop za traktorje)
25	JP	555061	odseku se spremeni potek, tako da se sedaj prične na dosedanjem odseku JP 555063 - obrne usmerjenost (številka odseka se prestavi), nadaljuje po JP 555062 in začetnem delu JP 555071 (obrne usmerjenost), ki se za tisti del skrajša
26	JP	555071	sprememba poteka
27	JP	555102	sprememba poteka, odsek se podaljša do konca asfalta
28	JP	555191	popravek zarisa priključevanja na DC
29	JP	555211	odseku se spremeni potek, tako da sedaj poteka še po začetnem delu odseka JP 555213 in se zaključi sam vase; JP 555213 se za tisti del skrajša
30	JP	555212	odseku se na začetku potek premakne na sredino prometnega otoka
31	JP	555362	popravek zarisa priključevanja na DC
32	JP	555381	popravek zarisa priključevanja na DC
33	JP	555431	odseku se spremeni končni potek do konca asfalta
34	JP	555551	popravek zarisa priključevanja na DC
35	JP	555601	odsek se razdeli na dva dela > drugi del dobi številko odseka JP 555603
36	JP	555603	odsek se razdeli na dva dela > drugi del dobi številko odseka JP 555603
37	JP	555661	sprememba v začetnem delu (prejšnji začetni del se ukine), del je nova kategorizacija, odsek se podaljša do konca asfalta
38	JP	555721	odseku se spremeni potek, tako da sedaj poteka po odseku JP 555723; dosedanji končni del odseka JP 555721 pa dobi številko odseka JP 555723
39	JP	555801	sprememba poteka, del se ukine, del je nova kategorizacija
40	JP	555831	odseku se spremeni potek, tako da sedaj poteka po odseku JP 555832; dosedanji končni del odseka JP 555831 pa dobi številko JP 555832
41	JP	555832	sprememba poteka, odsek se podaljša do stopnic
42	JP	555861	ureditev topologije - razdelitev na dva dela
43	JP	555862	ureditev topologije - razdelitev na dva dela
44	JP	555871	odsek se razdeli na dva dela > drugi del dobi številko odseka JP 555872
45	JP	555872	odsek se razdeli na dva dela > drugi del dobi številko odseka JP 555872
46	JP	556061	odseku se na začetku potek premakne na sredino prometnega otoka
47	JP	556101	sprememba zarisa v vmesnem delu
48	JP	556361	sprememba poteka, rekonstrukcija križišča, del se ukine
49	JP	556362	sprememba poteka, rekonstrukcija križišča, del se ukine
50	JP	556371	sprememba poteka, odsek se skrajša na koncu parcele 3371/2
51	JP	556441	popravek zarisa priključevanja na DC
52	JP	556531	odseku se na začetku potek premakne na sredino prometnega otoka
53	JP	556541	odseku se spremeni potek, tako da sedaj poteka po odseku JP 556542; končni del JP 556541 pa dobi številko JP 556542
54	JP	556542	sprememba poteka
55	JP	556571	popravek zarisa priključevanja na DC

3.2.2 Krajšanje kategorizacije cest

ZAP. ŠT.	KATEGORIJA	ODSEK	OPIS SPREMEMBE
1	JP	554141	odsek se skrajša na koncu parcele 293/22
2	JP	554191	odsek se skrajša v razcepu na parceli št. 82/4
3	JP	554271	odsek se skrajša na odcepu k HŠ 3 na parceli št. 2444/2
4	JP	554442	odsek se skrajša na koncu parcele 1117
5	JP	554533	odsek se skrajša na koncu parcele 969/34
6	JP	554541	odsek se skrajša na koncu parcele 991/1
7	JP	554632	odsek se skrajša na koncu parcele 1577
8	JP	554642	odsek se skrajša na koncu asfalta
9	JP	554643	odsek se skrajša na koncu parcele 2190/3
10	JP	554651	odsek se skrajša na koncu asfalta
11	JP	554662	odsek se skrajša na koncu asfalta
12	JP	554712	odsek se skrajša za cca. 2 m do razcepa
13	JP	554731	odsek se skrajša za cca. 4 m
14	JP	554931	odsek se skrajša na začetek dovoza
15	JP	554992	odsek se skrajša na parceli 5160
16	JP	554993	odsek se skrajša na razcepu - majhna sprememba
17	JP	555031	odsek se skrajša na parceli 4426/1 - majhna sprememba, uskladitev s podatki terenskega snemanja (predloga za ukinitve celotnega odseka nismo upoštevali, saj predstavlja dovoz do HŠ 5, služnostne pogodbe z lastniki pa niso sklenjene)
18	JP	555131	odsek se skrajša na začetku dvorišča - majhna sprememba
19	JP	555221	odsek se skrajša do konca parcele 5138/6
20	JP	555343	odsek se skrajša na koncu asfalta
21	JP	555391	odsek se skrajša na začetku HŠ 19a - majhna sprememba
22	JP	555533	odsek se skrajša na koncu asfalta
23	JP	555541	odsek se skrajša na parceli 2113/3
24	JP	555572	odsek se skrajša na koncu asfalta
25	JP	555592	odsek se skrajša na parceli 2808/4 - majhna sprememba
26	JP	555611	odsek se skrajša na začetku dvorišča
27	JP	555672	odsek se skrajša na koncu asfalta
28	JP	555771	odsek se skrajša na začetek obračališča
29	JP	555811	odsek se skrajša pri garaži
30	JP	555881	odsek se skrajša na koncu asfalta
31	JP	555891	odsek se skrajša na koncu asfalta
32	JP	555911	odsek se skrajša na koncu asfalta
33	JP	556211	odsek se skrajša na koncu asfalta
34	JP	556212	odsek se skrajša na koncu asfalta
35	JP	556251	odsek se skrajša na koncu parcele 4818
36	JP	556501	odsek se skrajša do konca asfalta
37	JP	556511	odsek se skrajša do konca asfalta
38	JP	556522	odsek se skrajša na začetku HŠ 9
39	JP	556631	odsek se skrajša na koncu parcele 2571/3

3.2.3 Podaljšanje kategorizacije cest

ZAP. ŠT.	KATEGORIJA	ODSEK	OPIS SPREMEMBE
1	LK	054061	odsek se malenkost podaljša
2	JP	554012	odsek se podaljša do konca zadnjega dovoza
3	JP	554241	odsek se podaljša do odseka JP 554231
4	JP	554362	odsek se podaljša do konca asfalta
5	JP	554441	odsek se podaljša do sredine dovoza na dvorišče
6	JP	554591	odsek se podaljša do začetka zadnjega dovoza
7	JP	554621	odsek se podaljša do konca parcele 996/4
8	JP	554624	odsek se podaljša do HŠ 25
9	JP	554644	odsek se podaljša do konca parcele 2731/2 - majhna sprememba
10	JP	554681	odsek se podaljša do konca asfalta
11	JP	554711	odsek se podaljša do konca asfalta, popravek zarisa priključevanja na DC
12	JP	554751	odsek se podaljša do HŠ 8
13	JP	554811	odsek se podaljša do konca asfalta
14	JP	554822	odsek se podaljša do konca asfalta
15	JP	554841	odsek se podaljša do razcepa - majhna sprememba
16	JP	554843	odsek se podaljša do sredine zadnjega dovoza
17	JP	554851	odsek se podaljša do HŠ 31
18	JP	554943	odsek se podaljša do razcepa - majhna sprememba
19	JP	554981	odsek se podaljša do zapornice - majhna sprememba
20	JP	555022	odsek se podaljša do sredine dovoza
21	JP	555023	odsek se podaljša do kozolca - majhna sprememba
22	JP	555042	odsek se podaljša do konca parcele 5168 - majhna sprememba
23	JP	555101	odsek se podaljša do pokopališča, sprememba poteka
24	JP	555161	odsek se nekoliko podaljša proti dovozu
25	JP	555222	odsek se podaljša do razcepa
26	JP	555271	odsek se podaljša do rešetke, popravek zarisa priključevanja na DC
27	JP	555322	odsek se podaljša do začetka dvorišča - majhna sprememba
28	JP	555421	odsek se podaljša do konca asfalta
29	JP	555451	odsek se podaljša do konca dvorišča - majhna sprememba
30	JP	555452	odsek se podaljša do konca asfalta
31	JP	555461	odsek se podaljša za cca. 2 m do sredine križišča - majhna sprememba
32	JP	555473	odsek se podaljša do ograje
33	JP	555502	odsek se podaljša do JP 555503
34	JP	555531	odsek se podaljša do državne ceste
35	JP	555532	odsek se podaljša do konca asfalta
36	JP	555562	odsek se podaljša do konca asfalta - majhna sprememba
37	JP	555581	odsek se podaljša do konca dvorišča
38	JP	555582	odsek se podaljša do konca asfalta - majhna sprememba
39	JP	555612	odsek se podaljša do razcepa
40	JP	555621	odsek se podaljša do konca parcele 2656
41	JP	555671	odsek se podaljša do sredine zadnjega dovoza

42	JP	555723	odsek se podaljša do dovoza k zadnji hiši
43	JP	555733	odsek se malenkost podaljša
44	JP	555792	odsek se podaljša do JP 555791
45	JP	555793	odsek se podaljša do dovoza k HŠ 14
46	JP	555841	odsek se podaljša do konca asfalta
47	JP	555882	odsek se podaljša do konca parcele 782/4
48	JP	555912	odsek se podaljša do konca asfalta - majhna sprememba
49	JP	555913	odsek se podaljša do konca parcele 3547/3 - majhna sprememba
50	JP	555921	odsek se podaljša do odseka JP 555931
51	JP	556031	odsek se podaljša do konca asfalta
52	JP	556042	odsek se podaljša do državne ceste
53	JP	556081	odsek se podaljša do zadnjega dovoza
54	JP	556091	odsek se podaljša do JP 556041
55	JP	556112	odsek se podaljša do konca zadnjega dovoza
56	JP	556151	odsek se podaljša do sredine zadnjega dovoza
57	JP	556161	odsek se podaljša do konca parcele 2224/5 - majhna sprememba
58	JP	556271	odsek se podaljša do HŠ 16
59	JP	556311	odsek se malenkost podaljša do razcepa
60	JP	556341	odsek se malenkost podaljša
61	JP	556402	odsek se podaljša do hiše na desni strani
62	JP	556411	odsek se podaljša do začetka stavbe železniške postaje
63	JP	556412	odsek se podaljša do vogala stavbe
64	JP	556413	odsek se podaljša do HŠ 22
65	JP	556491	odsek se podaljša do HŠ 79
66	JP	556532	odsek se malenkost podaljša
67	JP	556651	odsek se podaljša do konca parcele 917/1
68	JP	556661	odsek se podaljša na parcelo 2430
69	JP	556662	odsek se podaljša do konca parcele 1290/18

3.3 Ostale uskladitve kategorizacije cest

Pri pripravi Odloka se je privzela os terenskega snemanja in 3D dolžine. Skladno z izvedenimi spremembami na občinskem cestnem omrežju so se uskladili tudi podatki o začetkih in koncih odsekov, po potrebi so se ažurirali tudi opisi posamičnih odsekov. Naknadne nove kategorizacije, ki niso bile posnete na terenu, so bile določene na podlagi letalskih posnetkov ali drugih razpoložljivih podatkov, višine pa so bile določene iz DMV (digitalni model višin).

Skladno s spremembami na cestnem omrežju se je uskladilo tudi priključevanje občinskih cest na veljavno stanje potekov državnih cest in križišč z njimi, kjer je bilo glede na letalske posnetke ugotovljeno, da je le-to drugačno, kot ga narekuje trenutno veljavni sloj priključkov na državne ceste, ali le-ta ni evidentiran, pa se je glede na ugotovitve iz terena pripravil dodatni sloj dejanskih priključevanj občinskih cest na državne ceste.

Spremembe, kjer je šlo za popravke opisov, začetkov in koncev odseka in druge manjše spremembe, so navedene v spodnji preglednici:

ZAP. ŠT.	KATEGORIJA	ODSEK	OPIS SPREMEMBE
1	054011	LK	popravek konca odseka
2	054041	LK	popravek konca odseka
3	054131	LC	popravek opisa in konca odseka
4	054151	LC	popravek opisa in začetka odseka
5	054211	LK	popravek opisa, začetka in konca odseka
6	054221	LK	popravek konca odseka
7	054231	LK	popravek opisa, začetka in konca odseka
8	054291	LK	popravek opisa in konca odseka
9	054301	LK	popravek opisa, začetka in konca odseka
10	054311	LK	popravek opisa, začetka in konca odseka
11	054321	LK	popravek opisa, začetka in konca odseka
12	054341	LK	popravek opisa, začetka in konca odseka
13	054371	LC	popravek konca odseka
14	054381	LC	popravek opisa in konca odseka
15	554011	JP	popravek začetka odseka
16	554041	JP	popravek začetka odseka
17	554071	JP	popravek opisa in začetka odseka
18	554072	JP	popravek opisa odseka
19	554081	JP	popravek opisa in konca odseka
20	554091	JP	popravek začetka odseka
21	554101	JP	popravek začetka odseka
22	554151	JP	popravek začetka odseka
23	554161	JP	popravek začetka odseka
24	554171	JP	popravek začetka odseka
25	554181	JP	popravek začetka in konca odseka
26	554211	JP	popravek začetka odseka
27	554221	JP	popravek začetka in konca odseka
28	554233	JP	popravek začetka odseka
29	554251	JP	popravek začetka odseka
30	554261	JP	popravek začetka in konca odseka
31	554281	JP	popravek konca odseka
32	554302	JP	popravek začetka odseka
33	554303	JP	popravek začetka in konca odseka
34	554311	JP	popravek začetka in konca odseka
35	554331	JP	popravek začetka odseka
36	554351	JP	popravek začetka in konca odseka
37	554352	JP	popravek začetka odseka
38	554361	JP	popravek začetka odseka
39	554381	JP	popravek začetka odseka
40	554444	JP	popravek konca odseka
41	554471	JP	popravek začetka odseka
42	554481	JP	popravek začetka odseka
43	554491	JP	popravek začetka odseka
44	554501	JP	popravek začetka odseka

45	554521	JP	popravek začetka in konca odseka
46	554531	JP	popravek začetka in konca odseka
47	554532	JP	popravek konca odseka
48	554551	JP	popravek začetka odseka
49	554561	JP	popravek opisa in začetka odseka
50	554622	JP	popravek opisa odseka
51	554623	JP	popravek opisa odseka
52	554625	JP	popravek opisa odseka
53	554631	JP	popravek opisa in začetka odseka
54	554641	JP	popravek opisa, začetka in konca odseka
55	554663	JP	popravek opisa odseka
56	554671	JP	popravek konca odseka
57	554672	JP	popravek opisa in konca odseka
58	554673	JP	popravek opisa in konca odseka
59	554674	JP	popravek opisa odseka
60	554692	JP	popravek opisa odseka
61	554761	JP	popravek opisa odseka
62	554842	JP	popravek opisa odseka
63	554844	JP	popravek opisa odseka
64	554862	JP	popravek opisa odseka
65	554871	JP	popravek opisa in začetka odseka
66	554881	JP	popravek konca odseka
67	555052	JP	popravek opisa odseka
68	555062	JP	popravek opisa odseka
69	555112	JP	popravek opisa odseka
70	555122	JP	popravek opisa odseka
71	555292	JP	popravek opisa odseka
72	555321	JP	popravek opisa odseka
73	555342	JP	popravek opisa odseka
74	555344	JP	popravek opisa odseka
75	555361	JP	popravek opisa in začetka odseka
76	555371	JP	popravek opisa in konca odseka
77	555401	JP	popravek opisa in konca odseka
78	555411	JP	popravek opisa in konca odseka
79	555441	JP	popravek opisa in začetka odseka
80	555471	JP	popravek opisa in začetka odseka
81	555472	JP	popravek opisa in konca odseka
82	555474	JP	popravek opisa odseka
83	555481	JP	popravek opisa in začetka odseka
84	555482	JP	popravek opisa odseka
85	555491	JP	popravek opisa in začetka odseka
86	555492	JP	popravek opisa in konca odseka
87	555501	JP	popravek opisa, začetka in konca odseka
88	555563	JP	popravek opisa odseka
89	555573	JP	popravek opisa odseka
90	555574	JP	popravek opisa odseka
91	555583	JP	popravek opisa odseka

92	555591	JP	popravek opisa odseka
93	555602	JP	popravek opisa in konca odseka
94	555631	JP	popravek opisa, začetka in konca odseka
95	555632	JP	popravek opisa in začetka odseka
96	555641	JP	popravek opisa in začetka odseka
97	555651	JP	popravek opisa in začetka odseka
98	555662	JP	popravek opisa in začetka odseka
99	555681	JP	popravek opisa in konca odseka
100	555682	JP	popravek opisa in konca odseka
101	555683	JP	popravek opisa in konca odseka
102	555691	JP	popravek opisa in začetka odseka
103	555692	JP	popravek opisa in konca odseka
104	555701	JP	popravek opisa in konca odseka
105	555732	JP	popravek opisa odseka
106	555734	JP	popravek opisa odseka
107	555735	JP	popravek opisa odseka
108	555752	JP	popravek opisa odseka
109	555761	JP	popravek opisa in začetka odseka
110	555781	JP	popravek opisa in začetka odseka
111	555791	JP	popravek opisa in začetka odseka
112	555794	JP	popravek opisa odseka
113	555821	JP	popravek opisa in začetka odseka
114	555822	JP	popravek opisa odseka
115	555852	JP	popravek opisa odseka
116	555853	JP	popravek opisa odseka
117	555883	JP	popravek opisa odseka
118	555902	JP	popravek opisa odseka
119	555922	JP	popravek opisa in konca odseka
120	555931	JP	popravek opisa in začetka odseka
121	555941	JP	popravek opisa, začetka in konca odseka
122	555942	JP	popravek opisa odseka
123	555961	JP	popravek konca odseka
124	556022	JP	popravek opisa odseka
125	556032	JP	popravek opisa odseka
126	556033	JP	popravek opisa odseka
127	556041	JP	popravek opisa in konca odseka
128	556072	JP	popravek opisa in konca odseka
129	556092	JP	popravek opisa odseka
130	556131	JP	popravek opisa in konca odseka
131	556152	JP	popravek opisa odseka
132	556191	JP	popravek opisa, začetka in konca odseka
133	556192	JP	popravek opisa odseka
134	556202	JP	popravek opisa odseka
135	556231	JP	popravek konca odseka
136	556232	JP	popravek opisa in konca odseka
137	556233	JP	popravek opisa in konca odseka
138	556234	JP	popravek opisa odseka

139	556241	JP	popravek opisa, začetka in konca odseka
140	556252	JP	popravek opisa in konca odseka
141	556261	JP	popravek opisa, začetka in konca odseka
142	556281	JP	popravek opisa in začetka odseka
143	556291	JP	popravek opisa in začetka odseka
144	556301	JP	popravek opisa in začetka odseka
145	556321	JP	popravek opisa in začetka odseka
146	556331	JP	popravek opisa in začetka odseka
147	556342	JP	popravek opisa odseka
148	556343	JP	popravek opisa odseka
149	556352	JP	popravek opisa odseka
150	556372	JP	popravek opisa odseka
151	556382	JP	popravek opisa odseka
152	556391	JP	popravek opisa in začetka odseka
153	556422	JP	popravek opisa odseka
154	556432	JP	popravek opisa odseka
155	556452	JP	popravek opisa odseka
156	556482	JP	popravek konca odseka
157	556552	JP	popravek konca odseka
158	556581	JP	popravek začetka in konca odseka
159	556591	JP	popravek začetka in konca odseka
160	556601	JP	popravek začetka in konca odseka
161	556611	JP	popravek začetka in konca odseka
162	556621	JP	popravek začetka in konca odseka
163	556641	JP	popravek začetka in konca odseka
164	556663	JP	popravek opisa odseka
165	556671	JP	popravek opisa in začetka odseka
166	556701	JP	popravek konca odseka
167	556751	JP	popravek konca odseka
168	556761	JP	popravek začetka odseka

4 IZVEDBA PROJEKTA

4.1 Priprava gradiva za pridobitev pozitivnega mnenja DRSI

V sodelovanju z občinsko upravo je bil pripravljen končni predlog novega Odloka, katerega se je dne 20. 1. 2022 poslalo na DRSI z namenom pridobitve pozitivnega mnenja h kategorizaciji cest, kot jo določa Odlok.

Gradivo za pridobitev mnenja DRSI je bilo izdelano kot elaborat sprememb, kjer so bile obrazložene vse spremembe ter dopolnitve kategorizacije občinskih cest glede na do sedaj veljavno stanje. Spremembe so bile po potrebi obrazložene tudi z dodatno dokumentacijo, kot so to uskladitveni obrazci in podobno.

Predlog Odloka je predstavljal Odlok o spremembah in dopolnitvah Odloka o kategorizaciji občinskih cest v Občini Črnomelj, grafični del Odloka (digitalni sloj) pa je prikazoval celotno občinsko cestno omrežje Občine Črnomelj.

Glede na potrditev novega Odloka se bodo lahko uredili tudi podatki BCP, objekti pa vpisali v Zbirni kataster GJI, s čimer bo občina uredila kategorizacijo občinskih cest glede na trenutno stanje potekov cest v naravi in lastne potrebe ter izpolnila svoje zakonsko določene obveznosti. Občina mora naknadno izvesti vpis dejanske rabe cestnih zemljišč.

4.2 Obravnava predloga Odloka na seji Občinskega sveta

Gradivo za obravnavo predloga Odloka na seji Občinskega sveta je bilo izdelano kot elaborat obrazložitev k Odloku o spremembah in dopolnitvah Odloka o kategorizaciji občinskih cest v Občini Črnomelj na zadnje postopke Občine Črnomelj na DRSI, k čemur je bilo pridobljeno pozitivno mnenje št. 37162-3/2022-95(509) z dne 25. 2. 2022. Občina Črnomelj je naknadno ugotovila, da je bil v PC TRIS en del JP 554112 sporen, saj parcele niso v lasti Občine Črnomelj, zato se je dne 25. 4. 2022 poslano dopolnitev vloge na DRSI za popravek predloga nove kategorizacije (del, ki se je naknadno ukinil, je na spodnji sliki označen z oranžno barvo). DRSI je podal še eno pozitivno mnenje na to dodatno spremembo št. 37162-3/2022-226(509) z dne 11. 5. 2022.



5 PRILOGE

5.1 Odlok o spremembah in dopolnitvah Odloka o kategorizaciji občinskih cest v Občini Črnomelj

- Odlok o spremembah in dopolnitvah Odloka o kategorizaciji občinskih cest v Občini Črnomelj

5.2 Mnenje DRSI

- Mnenje DRSI št. 37162-3/2022-95(509) z dne 25. 2. 2022,
- Mnenje DRSI št. 37162-3/2022-226(509) z dne 11. 5. 2022.