

**OBČINA MORAVSKE TOPLICE
KRANJČEVA ULICA 3
9226 MORAVSKE TOPLICE**

Številka: 371-0102/2021-3

Datum: 10. 12. 2021

**OBČINSKI SVET
OBČINE MORAVSKE TOPLICE**

**Zadeva: PREDLOG ODLOKA O SPREMEMBAH ODLOKA O KATEGORIZACIJI
OBČINSKIH JAVNIH CEST V OBČINI MORAVSKE TOPLICE – skrajšani postopek**

1. ZAKONSKA PODLAGA

- Zakon o cestah (Uradni list RS, št. 109/10, 48/12, 36/14 – odl. US, 46/15, 10/18 in 123/21 – ZPrCP-F),
- Uredba o merilih za kategorizacijo javnih cest (Uradni list RS, št. 49/97, 113/09 in 109/10 – ZCes-1),
- Pravilnik o načinu označevanja javnih cest in o evidencah o javnih cestah in objektih na njih (Uradni list RS, št. 49/97, 2/04 in 109/10 – ZCes-1),
- 16. člen Statuta Občine Moravske Toplice (Uradni list RS, št. 35/14, 21/15, 25/17).

2. RAZLOGI ZA SPREJEM

Občinski svet Občine Moravske Toplice je Odlok o kategorizaciji občinskih javnih cest v Občini Moravske Toplice sprejel na 25. redni seji dne 7. 10. 2013, njegove dopolnitve pa na 7. redni seji dne 22. 6. 2015. Razlog za sprejem predlaganega odloka je prekategorizacija navezovalne ceste na AC od avtocestnega priključka Gančani do naselja Bogojina, v državno cesto.

Lokalna cesta LC 010035 Gančani – nad AC v dolžini 417 m predstavlja lokalno cesto v lasti Republike Slovenije. Od priključka na AC pa do vodotoka Lipnice v dolžini 2640 m poteka kategorizirana lokalna cesta LC 010036 Gančani – Ivanci – Bogojina, ki je urejena z Odlokom o kategorizaciji občinskih cest in kolesarskih poti v Občini Beltinci. Predmetna kategorizirana lokalna cesta v delu od priključka na AC 5 do vodotoka Ledava v celoti leži na območju Občine Beltinci in katerih parcele so v lasti Občine Beltinci. V nadaljevanju meja občin od potoka Ledava naprej do vodotoka Lipnica poteka po sredini predmetne ceste. Parcele na območju Občine Moravske Toplice in Občine Beltinci so v lasti imenovanih občin. Od vodotoka Lipnica pa do križišča državne ceste R2-442/1318 Martjanci – Dobrovnik v km 8.243 v naselju Bogojina v dolžini 1235 m poteka kategorizirana lokalna cesta LC 010036 Gančani – Ivanci – Bogojina po parcelah, ki so v lasti Republike Slovenije, in ki so urejene z Odlokom o kategorizaciji občinskih javnih cest v Občini Moravske Toplice.

DRSI bo na pobudo Občine Moravske Toplice in Občine Beltinci omenjeno navezovalno cesto prekategorizirala v državno cesto, ob tem pa je potrebno iz veljavnega Odloka o kategorizaciji občinskih javnih cest v Občini Moravske Toplice črtati kategorizirano lokalno cesto LC 010036 Gančani – Ivanci – Bogojina v naselju Bogojina v dolžini 1235 m.

Občina je v skladu z določbo 18. člena Uredbe o merilih za kategorizacijo javnih cest (Uradni list RS, št. 49/97, 113/09 in 109/10 – ZCes-1) zaprosila Direkcijo RS za infrastrukturo za soglasje h kategorizaciji cest s tem odlokom.

Ker gre za manj zahtevne spremembe in dopolnitve odloka, v skladu s 74. členom Poslovnika Občinskega sveta Občine Moravske Toplice, predlagamo, da se predlagan odlok sprejme po skrajšanem postopku.

3. PREDLOG SKLEPA

Občinski svet Občine Moravske Toplice sprejme predlagan Odlok o spremembah Odloka o kategorizaciji občinskih javnih cest v Občini Moravske Toplice po skrajšanem postopku.

Pripravila: občinska uprava

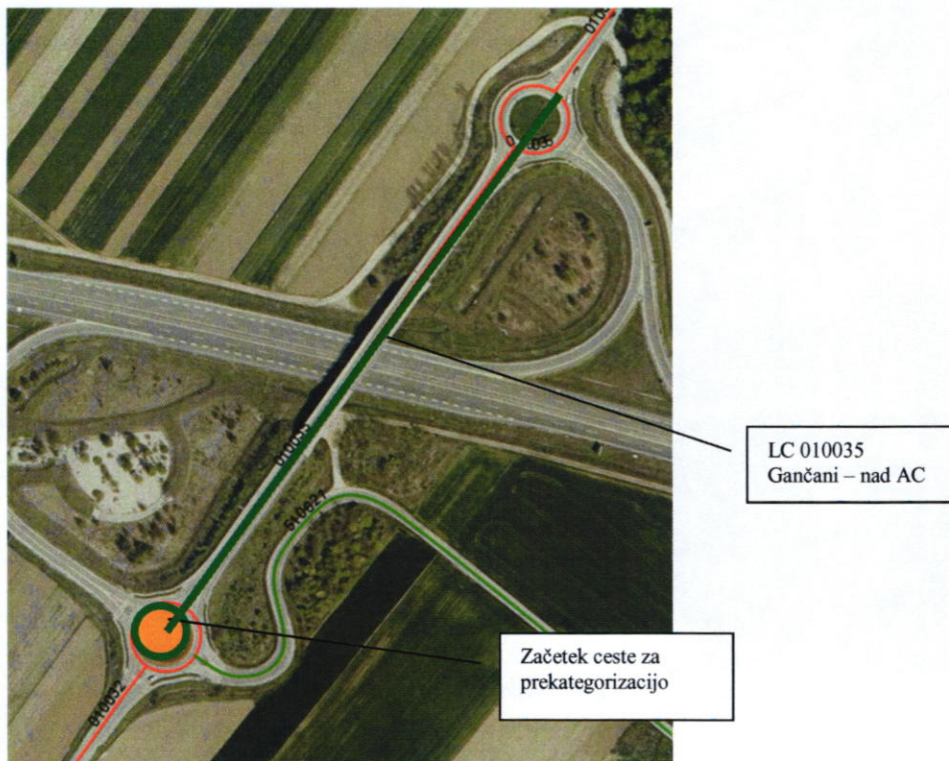


Župan: Alojz Glavač

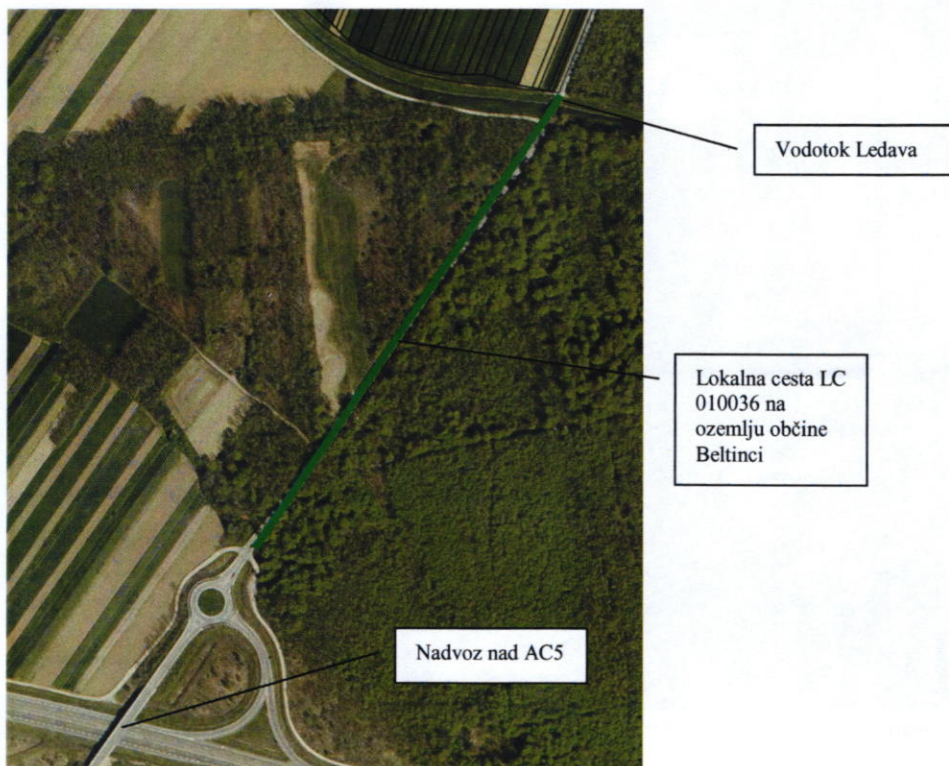
Priloge:

- Grafični prikaz predmetne ceste za prekategorizacijo po odsekih
- Predlog Odloka o spremembah Odloka o kategorizaciji občinskih javnih cest v Občini Moravske Toplice
- Veljavni odlok

Grafični prikaz predmetne ceste za pre Kategorizacijo po odsekih:



Slika 1: LC 010036 Gančani – nad AC5 ; območje občine Beltinci



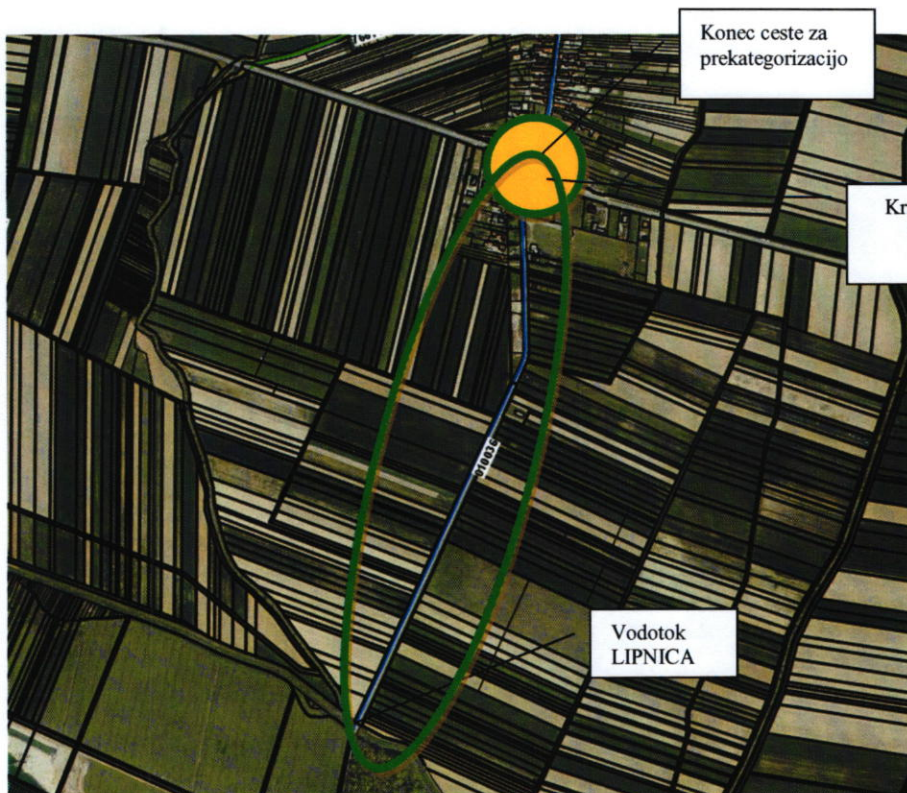
Slika 2: LC 010036 Gančani – Ivanci – Bogojina ; območje občine Beltinci



Lokalna cesta LC
010036 poteka
po obeh občinah

vodotok
LEDAVA

Slika 3: LC 010036 Gančani – Ivanci – Bogojina ; območje občine Moravske Toplice in občine Beltinci



Konec ceste za
prekategorizacijo

Križišče z glavno cesto R2-
442/1318 Martjanci –
Dobrovnik

Vodotok
LIPNICA

Slika 4: LC 010036 Gančani – Ivanci – Bogojina ; območje občine Moravske Toplice

Na podlagi 39. člena Zakona o cestah (Uradni list RS, št. 109/10, 48/12, 36/14 – odl. US, 46/15, 10/18 in 123/21 – ZPrCP-F) in 16. člena Statuta Občine Moravske Toplice (Uradni list RS, št. 35/14, 21/15, 25/17) je Občinski svet Občine Moravske Toplice na __. redni seji dne __. __. 2021 sprejel naslednji

**Odlok o spremembah
Odloka o kategorizaciji občinskih javnih cest v Občini Moravske Toplice**

1. člen

V 4. členu Odloka o kategorizaciji občinskih javnih cest v občini Moravske Toplice (Uradni list RS, št. 83/13, 49/15):

- se črta celotna vrstica tabele pod zap. št. 3.,

- stavek pod tabelo se spremeni tako, da se glasi:

»Skupna dolžina lokalnih cest (LC) v Občini Moravske Toplice znaša 91.290 m (91,290 km).«

2. člen

7. člen odloka se spremeni tako, da se glasi:

»Skupna dolžina vseh kategoriziranih občinskih javnih cest v Občini Moravske Toplice znaša 219.893 m (218,893 km).«

3. člen

H kategorizaciji občinskih cest s tem odlokom je bilo v skladu z določbo 18. člena Uredbe o merilih za kategorizacijo javnih cest (Uradni list RS, št. 49/97, 113/09 in 109/10 – ZCes-1), pridobljeno soglasje Direkcije RS za infrastrukturo številka _____ z dne _____.

4. člen

Ta odlok začne veljati naslednji dan po objavi v Uradnem listu Republike Slovenije, uporabljati pa se začne s 1. 3. 2022.

Številka: 371-0102/2021-1

Moravske Toplice, dne __. __. 2021

Župan
Občine Moravske Toplice
Alojz Glavač l. r.

Odlok o kategorizaciji občinskih javnih cest v Občini Moravske Toplice - neuradno prečiščeno besedilo
(1)

Uradni list Republike Slovenije, št. 83/2013, 49/2015

Datum objave: 06.07.2015

Datum začetka veljavnosti: 07.07.2015

Na podlagi 39. člena [Zakona o cestah](#) (Uradni list RS, št. 109/10), 29. člena [Zakona o lokalni samoupravi](#) (Uradni list RS, št. 94/07 – UPB2, 76/08, 79/09, 51/10) in 16. člena [Statuta Občine Moravske Toplice](#) (Uradni list RS, št. 11/99, 2/01, 69/02 in 28/03) je Občinski svet Občine Moravske Toplice na 25. redni seji dne 7. 10. 2013 sprejel

ODLOK

o kategorizaciji občinskih javnih cest v Občini Moravske Toplice

1. člen

Ta odlok določa občinske javne ceste po njihovih kategorijah in namenu uporabe glede na vrsto cestnega prometa, ki ga prevzemajo.

2. člen

Občinske javne ceste se kategorizirajo na lokalne ceste (s skrajšano oznako LC) in javne poti (s skrajšano oznako JP).

Lokalne ceste v naseljih z uvedenim uličnim sistemom se razvrstijo v naslednje podkategorije:

– na mestne in krajevne ceste (s skrajšano oznako LK) v naselju Moravske Toplice.

3. člen

Lokalne ceste so:

– ceste med naselji v Občini Moravske Toplice in ceste med naselji v Občini Moravske Toplice in naselji v sosednjih občinah in

– ceste v naseljih z uvedenim uličnim sistemom, razvrščene v podkategorije.

4. člen

Lokalne ceste (LC) med naselji v občini in ceste med naselji v občini in naselji v sosednjih občinah so:

Zap. št.	Cesta	Odsek	Začetek odseka	Opis odseka	Konec odseka	Dolžina odseka [m]	Preostala dolžina v sosednji občini [m]
1.	010030	010033	C R2	Bogojina	C R3	7.398	
			442	Motvarjevi	724		
2.	010030	010034	O	Bukovnica	C R2	1.174	3.754
			010033	Bukovniško j.	442		Dobrovnik
				Dobrovnik			
3.	010030	010036	C AC A5	Gančani	C R2	1.235	2.640
				Ivanci	442		Beltinci
				Bogojina			
4.	265010	265011	C	Noršineci	C R2	2.175	
			269070	Martjanci	442		
5.	265030	265031	C R2	Tešanoveci	C	1.854	
			442	Mlajtinci	269070		
6.	265040	265041	C R2	Filoveci	C R2	2.941	
			442	Renkoveci	439		
7.	265050	265051	C R2	M. Toplice	C R3	6.099	
			442	Fokoveci	725		
8.	265060	265061	C R2	Tešanoveci Selo	C R3	7.117	
			442		725		
9.	265070	265071	O	Bogojina Vučja	C	4.283	
			010033	Gomila	265060		



10.	265080	265081	C	Tešanovei G.	C	3.528	
				265060	Moravei	265050	
11.	265090	265091	C	Sebeborei	C R1	3.611	5.745
				265210	Krnci Bokrači	232	Puconei
12.	265100	265101	C	Sebeborei	C	922	
				265210	odsek Krnci	265090	
13.	265100	265102	C	Odsek Krnci	C	1.216	2.770
				265090	Bokrači	265090	Puconei
14.	265110	265111	C R3	Sebeborei	C	6.009	
				725	Bedenik	265120	
					Kančevei		
15.	265120	265121	C R3	Fokovei	C	3.835	
				725	Kančevei	265190	
16.	265140	265141	C	Kukeč Ivanovei	C	2.355	
				265110		265120	
17.	265150	265151	C R3	Selo	C R3	5.543	
				725	Motvarjevei	724	
18.	265170	265171	C R3	Fokovei	C	2.803	
				725	Ratkovei	265190	
19.	265180	265181	C R3	Prosenjakovei	C R3	5.540	
				724	Ivanjševci	724	
20.	265180	265182	C R3	Ivanjševci	C	3.777	
				724	Ratkovei	265190	
21.	265190	265191	C R3	Berkovei	C	4.968	1.290 G.
				724	Križevci	265110	Petrovci
22.	265210	265211	C R3	Sebeborei	C R1	2.366	
				725	Lapovec	232	
23.	265220	265221	C R3	Martjanci	C	5.529	
				725	Fokovei	265050	
24.	269070	269071	C R1	M. Sobota	C	6.212	2.550 M.
				232	Noršinci	010030	Sobota
					Ivanci		
25.	333070	333071	C	Mačkovei	C R1	149	15.098
				197080	Šalamenci	232	Puconei
					Puconei		

Skupna dolžina lokalnih cest (LC) v Občini Moravske Toplice znaša 92.639 m (92,639 km).



Lokalne ceste (LC) med naselji v občini in ceste med naselji v občini in naselji v sosednjih občinah so:

Zap. št.	Cesta	Odsek	Začetek odseka	Opis odseka	Konec odseka	Dolžina [m]	Preostala dolžina v sosednji občini [m]
1.	010030	010033	C R2 442	Bogojina-Motvarjevci	C R3 724	7.366	
2.	010030	010034	O 010033	Bukov.-Bukov.J.-Dobrov.	C R2 442	1.174	3.754 Dobrovník
3.	010030	010036	C AC A5	Gančani-Ivanci-Bogojina	C R2 442	1.235	2.640 Beltinci
4.	265010	265011	C 269070	Noršinci-Martjanci	C R2 442	2.176	

5.	265030	265031	C R2 442	Tešanovci-Mlajtinci	C 269070	1.852	
6.	265040	265041	C R2 442	Filovci-Renkovci	C R2 439	2.940	
7.	265050	265051	C R2 442	M. Toplice-Fokovci	C R3 725	6.085	
8.	265060	265061	C R2 442	Tešanovci-Selo	C R3 725	7.114	
9.	265070	265071	O 010033	Bogojina-Vučja Gomila	C 265060	4.280	
10.	265080	265081	C 265060	Tešanovci-G. Moravci	C 265050	3.515	
11.	265090	265091	C 265210	Sebeborci-Kmci-Bokrači	C R1 232	3.611	5.745 Puconci
12.	265100	265101	C R3 725	Sebeborci-odsek Kmci	C 265090	997	
13.	265100	265102	C 265090	Odsek Kmci-Bokrači	C 265090	1.216	2.770 Puconci
14.	265110	265111	C R3 725	Sebeborci-Bedenik-Kanč.	C 265120	5.991	
15.	265120	265121	C R3 725	Fokovci-Kančevci	C 265190	3.827	
16.	265140	265141	C 265110	Kukeč-Ivanovci	C 265120	2.338	
17.	265150	265151	C R3 725	Selo-Motvarjevci	C R3 724	5.540	
18.	265170	265171	C R3 725	Fokovci-Ratkovci	C 265190	2.803	
19.	265180	265181	C R3 724	Prosenjakovci-Središče-Ivanjševci	C R3 724	5.529	
20.	265180	265182	C R3 724	Ivanjševci-Ratkovci	C 265190	3.761	
21.	265190	265191	C R3 724	Berkovci-Križevci	C 265110	4.968	1.290 G. Petrovci
22.	265210	265211	C R3 725	Sebeborci-Lapovec	C R1 232	2.313	
23.	265220	265221	C R3 725	Martjanci-Fokovci	C 265050	5.533	
24.	269070	269071	C R1 232	M. Sob.-Noršinci-Ivanci	C 010030	6.212	2.550 M. Sobota
25.	333070	333071	C 197080	Mačkov.-Šalamen.-Pucon.	C R1 232	149	15.098 Puconci

Skupna dolžina lokalnih cest (LC) v Občini Moravske Toplice znaša 92.525 m (92,525 km).



5. člen

Lokalne ceste v naseljih z uvedenim uličnim sistemom, razvrščene v podkategorijo mestnih in krajevnih cest (LK), so:

Zap. št.	Cesta	Odsek	Začetek	Opis	Konec	Dolžina	Preostala
			odseka	odseka	odseka	odseka	dolžina v
						[m]	sosebnji
							občini
							[m]
1.	265340	265341	C R2	Delavska	Z HŠ	449	
			442	ulica	22		
2.	265350	265351	C	Levstikova	Z HŠ	526	
			265340	ulica	50		
3.	265360	265361	C	Ulica ob	Z HŠ	207	
			265350	igrišču	22		
4.	265370	265371	C	Kratka	C	239	
			265350	ulica	265360		
5.	265380	265381	C	Ulica na	Z HŠ	707	

			265050	bregu		45		
6.	265390	265391	C R2	Kranjčeva	C	118		
			442	ulica	265350			
7.	265400	265401	C	Dolga	C	360		
			265050	ulica	265340			
8.	265410	265411	C	Lešče I	C	359		
			265050		265050			
9.	265410	265412	O	Lešče II	Z HŠ	213		
			265411		27			

Skupna dolžina mestnih in krajevnih cest (LK) v Občini Moravske Toplice znaša 3.178 m (3,178 km).



Lokalne ceste v naseljih z uvedenim uličnim sistemom, razvrščene v podkategorijo mestnih in krajevnih cest (LK), so:

Zap. št.	Cesta	Odsek	Začetek odseka	Opis odseka	Konec odseka	Dolžina [m]	Preostala dolžina v sosednji občini [m]
1.	265340	265341	C R2 442	Delavska ulica	Z HŠ 22	444	
2.	265350	265351	C 265340	Levstikova ulica	Z HŠ 50	526	
3.	265360	265361	C 265350	Ulica ob igrišču	Z HŠ 22	206	
4.	265370	265371	C 265350	Kratka ulica	C 265360	240	
5.	265380	265381	C 265050	Ulica na bregu	Z HŠ 45	708	
6.	265390	265391	C R2 442	Kranjčeva ulica	C 265350	118	
7.	265400	265401	C 265050	Dolga ulica	C 265340	363	
8.	265410	265411	C 265050	Lešče I	C 265050	359	
9.	265410	265412	O 265411	Lešče II	Z HŠ 27	213	

Skupna dolžina mestnih in krajevnih cest (LK) v Občini Moravske Toplice znaša 3.177 m (3,177 km).



6. člen

Javne poti (JP) v naseljih občine in med naselji so:

Zap. št.	Cesta	Odsek	Začetek odseka	Opis odseka	Konec odseka	Dolžina odseka [m]	Preostala dolžina v sosednji občini [m]
1.	765010	765011	C	Mlajtinci 49	Z	412	
			269070		razcep		
2.	765020	765021	C	Noršinci	Z	128	
			265010	pokopališče	pokop.		
3.	765030	765031	C	Noršinci 1	Z HŠ 1	167	
			269070				
4.	765040	765041	C	Lukačevci	C	1.260	
			765050	Noršinci	269070		
5.	765050	765051	C	Lukačevci	Z HŠ 17	1.215	
			269070	čistilna			
				naprava			

6.	765060	765061	O	M. Toplice	O	835
		766762		Mlajtinci I	765071	
7.	765070	765071	C	Noršinci	C	1.002
		269070		Tešanovei	265030	
8.	765080	765081	O	M. Toplice	C	347
		765071		Mlajtinci II	269070	
9.	765090	765091	C R2	Tešanovei	C	2.066
		442		Ivanci	269070	
10.	765100	765101	C	Ivanci 33	Z HŠ 33	198
		269070				
11.	765110	765111	C	Ivanci skozi	C	605
		269070		vas	269070	
12.	765120	765121	O	Ivanci 88	Z	215
		765111			razcep	
13.	765130	765131	O	Ivanci 81	Z HŠ 81	90
		765121				
14.	765140	765141	C	Ivanci	Z	216
		010030		grameznica	gramoz.	
15.	765150	765151	O	Ivanci Šadlov	Z HŠ 89	795
		765111		mlin		
16.	765160	765161	C	Ivanci 59a	Z HŠ	71
		269070			59a	
17.	765170	765171	C	Filovei 91	Z HŠ 91	79
		265040				
18.	765180	765181	C	Filovei 82	Z HŠ 82	188
		265040				
19.	765190	765191	C	Filovei 74	Z HŠ 74	158
		265040				
20.	765200	765201	C R2	R2 442 Filovei	O	464
		442			765211	
21.	765210	765211	C R2	Filovei skozi	C	804
		442		vas	265040	
22.	765210	765212	O	Filovei 150a	Z HŠ	113
		765211			150a	
23.	765220	765221	C	Filovei	O	337
		265040		povezava	765211	
24.	765220	765222	C	Filovei 14	Z HŠ 14	130
		265040				
25.	765230	765231	O	Filovei 106	Z HŠ	334
		765211			106	
26.	765230	765232	C	Filovei	Z HŠ	183
		265040		športni center	53b	

27.	765240	765241	C R2	Filovei Gaj	Z	1.213	
			442		gozdna		
28.	765250	765251	C R2	Filovei	O	2.237	
			442	Bogojina	010033		
29.	765260	765261	O	Filovei 122	Z HŠ	73	
			765211		122		
30.	765270	765271	O	Trnavski breg	O	609	
			765251		010033		
31.	765280	765281	C R2	Filovei	Z	1.958	
			442	Filovski breg	gozdna		
32.	765290	765291	C R2	Martjanci	C R1	1.647	261 M.
			442	Rimska čarda	232		Sebota
33.	765300	765301	C	Ivanci	Z ČN	1.021	
			269070	čistilna			
				naprava			
34.	765310	765311	C	Jelovškov breg	Z HŠ 95	312	
			265080	95			
35.	765310	765312	O	Jelovškov breg	Z HŠ 84	154	
			765311	84			
36.	765310	765314	O	Jelovškov breg	Z HŠ	155	
			765311	84a	84a		
37.	765330	765331	C R2	R2 442 Lešče	C	728	
			442		265410		
38.	765340	765341	C	Martjanci 230	Z HŠ	977	
			265220		230		
39.	765350	765351	C	Mezuv Moravske	C	1.585	
			265220	T.	265340		
40.	765380	765381	O	Cuber Papičev	O	457	
			766781	breg	766782		
41.	765390	765391	C	Tešanovei	Z ČN	796	
			265030	čistilna			
				naprava			
42.	765400	765401	C	Kančevei	Z HŠ 51	1.019	
			265110	Sobjakov breg			
43.	765410	765411	C R2	Tešanovei 102a	Z HŠ	167	
			442		102a		
44.	765420	765421	C R2	Tešanovei 121	Z HŠ	121	
			442		121		
45.	765440	765441	C R2	Tešanovei	C	2.469	
			442	Brezje	265050		
46.	765450	765451	C	Bogojina	O	1.065	
			265070	Trnavski breg	010033		
47.	765460	765461	O	Bogojina	O	236	
			010033	povezava	765451		

48.	765460	765462	O	Bogojina	O	867	
		765451		Karpati	765471		
49.	765470	765471	C	Vučja Gomila	O	2.815	
		265070		Karpati	010033		
				Bogojina			
50.	765470	765472	O	Vršič Vučja	C	329	
		765471		Gomila	265070		
51.	765480	765481	O	Bogojina Vršič	O	649	
		765451		I	765471		
52.	765480	765482	O	Bogojina Vršič	O	541	
		765481		II	765481		
53.	765490	765491	C R2	Tešanovec	C	1.405	
		442		Bogojina	265070		
54.	765500	765501	C	Sebeborec	O	1.391	
		265210		Lapovski mlin	765291		
55.	765510	765511	C	Sebeborec R3	C R3	423	
		265210		725	725		
56.	765510	765512	C	Sebeborec 44	Z HŠ 44	86	
		265210					
57.	765520	765521	C	Sebeborec	C	529	
		265210		povezava	265100		
58.	765530	765531	C	Sebeborec 97	Z HŠ 97	680	
		265100					
59.	765540	765541	C	Bankov breg	Z HŠ	198	
		265100			127		
60.	765550	765551	C R3	Sebeborec	C	1.093	
		725		Podžlake	265100		
61.	765560	765561	O	Matajova graba	Z HŠ	502	
		765551			77b		
62.	765570	765571	O	Podžlake	Z HŠ	475	
		765551		Skaličev breg	92k		
63.	765580	765581	O	Skaličev breg	Z HŠ	584	
		765571		95d	95d		
64.	765610	765611	C R3	Sebeborec 62d	Z HŠ	112	
		725			62d		
65.	765620	765621	C	Sebeborec	C R1	1.045	221
		265100		Puconci	232		Puconci
66.	765630	765631	O	Sebeborec	Z HŠ 12	622	
		765561		Muzga			
67.	765650	765651	C	Jelovškov breg	Z HŠ	306	
		265080		112	112		
68.	765650	765652	C	Suhi Vrh 7	Z HŠ 7	432	
		265080					

69.	765660	765661	C	Suhi Vrh Zg.	C	1.322	
		265080		Moravei	265050		
70.	765660	765662	O	Rumičev breg	C	79	
		765661			265050		
71.	765690	765691	C	Zg. Moravei	C	602	
		265050		povezava	265050		
72.	765700	765701	C	Suhi Vrh 24	Z HŠ 24	196	
		265080					
73.	765710	765711	O	Bukovnica	Z HŠ 55	1.583	
		010033		Osišče			
74.	765720	765721	C R3	Motvarjevei	Z	919	
		724		pokopališče	pokop.		
75.	765730	765731	C R3	Motvarjevei 43	Z	486	
		724			razcep		
76.	765740	765741	C R3	Motvarjevei	Z	1.962	
		724		Sp. gorice	gozdna		
77.	765740	765742	O	Motvarjevei	C	859	2.253
		765741		Kobilje	169030		Kobilje
78.	765760	765761	O	Krnci 17	Z HŠ 17	239	
		765771					
79.	765770	765771	C	Krnci	Z	1.765	
		265090		pokopališče	pokop.		
80.	765780	765781	O	Krnci Šolski	C	860	
		765771		breg	265110		
81.	765790	765792	C	Šolski breg	O	983	
		265110		Balažinov breg	765851		
82.	765800	765801	C R3	Andrejci 6	Z HŠ 6	152	
		725					
83.	765810	765811	C R3	Andrejci 11	Z HŠ 11	437	
		725					
84.	765820	765821	C R3	Andrejci 18	Z HŠ 18	164	
		725					
85.	765830	765831	C R3	Andrejci 25a	Z HŠ	367	
		725			25a		
86.	765830	765832	C R3	Andrejci	O	483	
		725		povezava	765851		
87.	765840	765841	C R3	Andrejci 26e	Z HŠ	85	
		725			26e		
88.	765840	765842	C R3	Andrejci 31	Z HŠ 31	314	
		725					
89.	765850	765851	C	Andrejci	C	2.835	
		265120		Sebeborei	265110		

90.	765860	765861	O	žilavcov breg	O	1.107
		765851			765851	
91.	765870	765871	C	Ivanovei	O	1.130
		265140		Andrejei	765851	
92.	765870	765872	O	Andrejei 43	Z HŠ 43	330
		765851				
93.	765880	765881	C	Ivanovei 7	Z HŠ 7	536
		265140				
94.	765900	765901	C	Ivanovei 5a	Z HŠ 5a	328
		265110				
95.	765910	765911	C	Kukeč Ivanovei	C	676
		265110			265140	
96.	765910	765912	C	Ivanovei	O	343
		265140		povezava	765881	
97.	765920	765921	C	Ivanovei 58	Z HŠ 58	193
		265120				
98.	765930	765931	C	Ivanovei 36	Z HŠ 36	415
		265110				
99.	765930	765932	C	Ivanovei 41	Z HŠ 41	565
		265110				
100.	765950	765951	C	Ivanovei 49	Z HŠ 49	97
		265140				
101.	765960	765961	C	Ivanovei skozi	O	406
		265140		vas	765871	
102.	765970	765971	C	Vučja Gomila	O	1.259
		265070		Kržankove hiše	765981	
				I		
103.	765980	765981	O	Vučja Gomila	Z HŠ	2.494
		766021		Kržankove hiše	122	
				II		
104.	765980	765982	O	Vučja Gomila	Z HŠ	216
		765981		123	123	
105.	766000	766001	C	Vučja Gomila 5	Z HŠ 5	339
		265060				
106.	766000	766002	O	Vučja Gomila	Z HŠ 10	316
		766001		10		
107.	766010	766011	O	Vučja Gomila	O	2.044
		766021		skozi vas	766021	
108.	766010	766012	O	Vučja Gomila	O	158
		766011		povezava	765981	
109.	766010	766013	O	Vučja Gomila	Z HŠ	108
		766011		102	102	
110.	766010	766014	O	Vučja Gomila	Z HŠ	102
		765981		103	103	

111.	766020	766021	C	Nemeški breg	C	1.518
		265060		Miškin breg	265070	
112.	766030	766031	C	Džubanov breg	O	628
		265060			766062	
113.	766030	766032	C	Ambružov breg	Z HŠ 15	249
		265060				
114.	766050	766051	C	Suhi Vrh 1	Z HŠ 1	1.169
		265060				
115.	766060	766061	O	Vučja Gomila	Z HŠ 48	200
		766071		48		
116.	766060	766062	O	Vučja Gomila	Z HŠ 34	420
		766061		34		
117.	766070	766071	O	Hakov breg	O	478
		766721		Džubanov breg	766031	
118.	766080	766081	C	Ratkovei 21	Z HŠ 21	468
		265190				
119.	766090	766091	C R3	Pordašinci	Z	903
		724		pokopališče	pokop.	
120.	766100	766101	C R3	Pordašinci	C	1.505
		724		Čikečka vas	265150	
121.	766100	766102	C	Čikečka vas 37	Z	194
		265150			razcep	
122.	766110	766111	C	Sp. Dol 61	Z HŠ 61	406
		265170				
123.	766130	766131	C	Gospodov breg	C	2.032
		365170		Osranski breg	265120	
124.	766130	766132	O	Osranski breg	Z HŠ 31	288
		766131		31		
125.	766140	766141	O	Fokovei 68	Z HŠ 68	235
		766131				
126.	766150	766151	C	Terkov breg	C	1.798
		265170			265120	
127.	766160	766161	C	Vidov breg	Z HŠ 77	955
		265170				
128.	766170	766171	C R3	Fokovei Zg.	C	395
		725		Dol	265170	
129.	766180	766181	C R3	Fokovei 39	Z HŠ 39	93
		725				
130.	766190	766191	C R3	Fokovei 37	Z HŠ 37	230
		725				
131.	766200	766201	C R3	Fokovei 31	Z HŠ 31	135
		725				

132.	766220	766221	C	Fokovei 82	Z HŠ 82	1.000
		265120				
133.	766230	766231	C	Fokovei 84	Z HŠ 84	196
		265120				
134.	766240	766241	C R3	Selo 5a	Z HŠ 5a	183
		725				
135.	766260	766261	C R3	Grabarjev	C	1.474
		725	lograd	265060		
136.	766260	766264	O	Selo 15	Z HŠ 15	63
		766261				
137.	766270	766271	C	Selo 90	Z HŠ 90	220
		265150				
138.	766280	766281	C	Selo Berkovei	C R3	477
		265150	I	725		
139.	766280	766283	C R3	Selo Berkovei	C R3	2.612
		725	II	724		
140.	766280	766284	O	Selo 41	Z HŠ 41	403
		766283				
141.	766290	766291	C R3	Selo 44	Z HŠ 44	287
		725				
142.	766300	766301	C R3	Selo Vršič	C	1.395
		725		265150		
143.	766310	766311	C	Selo Zrinskov	O	3.115
		265150	breg	766011		
144.	766310	766312	O	Selo 130	Z HŠ	218
		766311			130	
145.	766320	766321	C	Kocetov breg	O	253
		265150	Gabernik	766311		
146.	766320	766322	O	Gabernik skozi	Z	1.448
		766311	vas	gozdna		
147.	766330	766331	O	Paserjeve	C	1.938
		766321	grabe	265060		
148.	766350	766351	C R3	Prosenjakovei	Z HŠ 99	95
		724	99			
149.	766360	766361	C R3	Prosenjakovei	Z HŠ 93	124
		724	93			
150.	766370	766371	C R3	Prosenjakovei	Z HŠ 13	95
		724	13			
151.	766380	766381	C R3	Prosenjakovei	Z HŠ 29	177
		724	29			
152.	766390	766391	C R3	Prosenjakovei	Z HŠ 33	152
		724	33			
153.	766400	766401	C R3	Prosenjakovei	Z HŠ 35	115

			724	vrtec				
154.	766410	766411	C R3	Prosenjakovei	Z HŠ 55	252		
			724	55				
155.	766410	766412	C R3	Prosenjakovei	Z HŠ 51	169		
			724	51				
156.	766420	766421	C R3	Prosenjakovei	Z HŠ 62	203		
			724	62				
157.	766430	766431	C R3	Prosenjakovei	Z	202		
			725	pokopališče	pokop.			
158.	766440	766441	C	Ratkovei	C	1.011		
			265190	Lončarovei	265180			
159.	766450	766451	C	Ratkovei 18	Z HŠ 18	169		
			265190					
160.	766460	766461	C	Ratkovei 31	Z HŠ 31	156		
			265190					
161.	766470	766471	O	Ratkovei 26	Z HŠ 26	186		
			766081					
162.	766490	766491	C	Lončarovei 56	Z	996		
			265180		razcep			
163.	766490	766492	O	Lončarovei 29	Z HŠ 29	134		
			766491					
164.	766490	766493	O	Lončarovei	Z	327		
			766491	pokopališče	pokop.			
165.	766490	766494	O	Lončarovei 51	Z HŠ 51	93		
			766491					
166.	766490	766495	O	Lončarovei 47	Z HŠ 47	220		
			766491					
167.	766490	766496	O	Lončarovei	Z	206		
			766491	Močvar	razcep			
168.	766500	766501	C	Ivankocin breg	Z HŠ 5	313		
			265180					
169.	766510	766511	C	Lončarovei 14	Z HŠ 14	136		
			265180					
170.	766520	766521	O	Lončarovei 17	Z HŠ 17	95		
			766441					
171.	766530	766531	C	Ivanjševei 20	Z	102		
			265180		gozdna			
172.	766540	766541	C	Ivanjševei	Z	161		
			265180	pokopališče	pokop.			
173.	766550	766551	C	Središče	Z HŠ 47	713		
			265180	kasarna				
174.	766560	766561	C	Središče	Z	600		
			265180	pokopališče	pokop.			

175.	766570	766571	C	Središče 29	Z HŠ 29	49
		265180				
176.	766580	766581	C	Ratkovei 33	Z HŠ 33	173
		265190				
177.	766590	766591	C	Kančevci 13	Z HŠ 13	144
		265120				
178.	766600	766601	C	Kančevci 11	Z HŠ 11	175
		265120				
179.	766610	766611	O	Ratkovei 39	Z HŠ 39	106
		766581				
180.	766620	766621	C	Martjanci	Z	326
		265010		razbremenilnik	razbre.	
181.	766640	766641	C R2	Tešanovci	Z HŠ 1c	824
		442		rastlinjaki		
182.	766700	766701	C R2	Tešanovci	C	505
		442		pekopališče	265060	
183.	766710	766711	C	Bogojina skozi	C R2	513
		265070		vas	442	
184.	766720	766721	C	Hakov breg	C	324
		265070		Ambružov breg	265060	
185.	766730	766731	C R3	Prosenjakovci	C	1.880
		724		Čikečka vas	265150	
186.	766750	766751	C R2	Martjanci	C	326
		442		skozi vas	265010	
187.	766750	766752	O	Martjanci	Z HŠ	251
		766751		Martjanski	441	
				potok		
188.	766750	766753	C	Martjanci	Z HŠ	188
		265010		vzhod	38j	
189.	766750	766754	C	Martjanci 58d	Z HŠ	158
		265010			58d	
190.	766750	766755	C R2	Martjanci 93k	Z HŠ	262
		442			93k	
191.	766760	766761	C R2	M. Toplice	Z rampa	276
		442		hotel Ajda		
192.	766760	766762	C R2	M. Toplice	Z kampa	936
		442		cesta do kampa		
193.	766770	766771	C	Lešče široke	Z	312
		265050		njive	razcep	
194.	766770	766772	C	Brzinšček	Z HŠ 19	280
		265050				
195.	766780	766781	C	Cuber	Z	908
		265050			razcep	

196.	766780	766782	C	Papičev breg	C	802	
		265050			265220		
197.	766780	766783	C	Vinska graba	Z HŠ 24	365	
		265080					
198.	766790	766791	C R3	Selo 30	Z	170	
		725			razcep		

Skupna dolžina javnih poti (JP) v Občini Moravske Toplice znaša 123.385 m (123,385 km).



Javne poti (JP) v naseljih občine in med naselji so:

Zap. št.	Cesta	Odsek	Začetek odseka	Opis odseka	Konec odseka	Dolžina [m]	Preostala dolžina v sosednji občini [m]
1.	765010	765011	C 269070	Mlajtinci 49	Z razcep	413	
2.	765020	765021	C 265010	Noršinci-pokopališče	Z pokop.	122	
3.	765030	765031	C 269070	Noršinci 1	Z p269/2	212	
4.	765040	765041	C 765050	Lukačevci-Noršinci	C 269070	1.265	
5.	765050	765051	C 269070	Lukačevci-čistilna nap.	Z HŠ 17	1.212	
6.	765070	765071	C 269070	Noršinci-Tešanovci	C 265030	1.001	
7.	765080	765081	O 765071	M. Toplice-Mlajtinci II	C 269070	347	
8.	765090	765091	C R2 442	Tešanovci-Ivanci	C 269070	2.068	
9.	765100	765101	C 269070	Ivanci 33	Z HŠ 33	198	
10.	765110	765111	C 269070	Ivanci-skozi vas	C 269070	602	
11.	765120	765121	O 765111	Ivanci 88	Z razcep	221	
12.	765130	765131	O 765121	Ivanci 81	Z HŠ 81	85	
13.	765140	765141	C 010030	Ivanci-gramoznica	Z gramoz	216	
14.	765150	765151	O 765111	Ivanci-Šadlov mlin	Z HŠ 89	795	
15.	765160	765161	C 269070	Ivanci 59a	Z HŠ 59a	72	
16.	765170	765171	C 265040	Filovci 91	Z HŠ 91	78	
17.	765180	765181	C 265040	Filovci 82	Z HŠ 82	188	
18.	765190	765191	C 265040	Filovci 74	Z HŠ 74	158	
19.	765200	765201	C R2 442	R2 442-Filovci	O 765211	465	
20.	765210	765211	C R2 442	Filovci-skozi vas	C 265040	798	
21.	765210	765212	O 765211	Filovci 150a	Z HŠ150a	113	
22.	765220	765221	C 265040	Filovci-povezava	O 765211	333	

23.	765220	765222	C 265040	Filovci 14	Z HŠ 14	128	
24.	765230	765231	O 765211	Filovci 106	Z HŠ 106	338	
25.	765230	765232	C 265040	Filovci-športni center	Z p6350/2	270	
26.	765240	765241	C R2 442	Filovci-Gaj	Z gozdna	1.212	
27.	765250	765251	C R2 442	Filovci-Bogojina	O 010033	2.233	
28.	765260	765261	O 765211	Filovci 122	Z HŠ 122	74	
29.	765270	765271	O 765251	Tmavski breg	O 010033	609	
30.	765280	765281	C R2 442	Filovci-Filovski breg	Z gozdna	1.959	
31.	765290	765291	C R2 442	Martjanci-Rimska čarda	C R1 232	1.647	261 M. Sobota
32.	765300	765301	C 269070	Ivanci-čistilna naprava	Z ČN	1.021	
33.	765310	765311	C 265080	Jelovškov breg 95	Z HŠ 95	307	
34.	765310	765312	O 765311	Jelovškov breg 84	Z HŠ 84	169	
35.	765310	765314	O 765311	Jelovškov breg 84a	Z HŠ 84a	155	
36.	765330	765331	C R2 442	R2 442-Lešče	O 265412	730	
37.	765340	765341	C 265220	Martjanci 230	Z HŠ 230	977	
38.	765350	765351	C 265220	Mezuv-Moravske T.	C 265340	1.586	
39.	765380	765381	O 766781	Cuber-Papičev breg	O 766782	454	
40.	765390	765391	C 265030	Tešanovci-čistilna nap.	Z ČN	788	
41.	765400	765401	C 265110	Kančevci-Šobjakov breg	Z HŠ 51	1.015	
42.	765410	765411	C R2 442	Tešanovci 102a	Z HŠ 102a	168	
43.	765420	765421	C R2 442	Tešanovci 119	Z HŠ 119	30	
44.	765440	765441	C R2 442	Tešanovci-Brezje	C 265050	2.458	
45.	765450	765451	C 265070	Bogojina-Tmavski breg	O 010033	1.063	
46.	765460	765461	O 010033	Bogojina-povezava	O 765451	241	
47.	765460	765462	O 765451	Bogojina-Karpati	O 765471	863	
48.	765470	765471	C 265070	Vučja Gom.-Karp.-Bogoj.	O 010033	2.829	
49.	765470	765472	O 765471	Vršič-Vučja Gomila	C 265070	277	
50.	765470	765473	O 765471	Bogojina 158	Z HŠ 158	138	

51.	765480	765481	O 765451	Bogojina-Vršič I	O 765471	655	
52.	765480	765482	O 765481	Bogojina-Vršič II	O 765481	540	
53.	765480	765483	O 765482	Bogojina mimo 346	Z NH	179	
54.	765480	765484	O 765482	Bogojina 336	Z HŠ 336	84	
55.	765490	765491	C R2 442	Tešanovci-Bogojina	Z potok	1.030	
56.	765490	765492	C 265070	Bogojina-Tešanovci	Z potok	257	
57.	765500	765501	C 265210	Sebeborci-Lapovski mlin	O 765291	1.395	
58.	765510	765511	C 265100	Sebeborci 39-14	C 265210	398	
59.	765510	765512	O 765511	Sebeborci 44	Z HŠ 44	86	
60.	765520	765521	C 265210	Sebeborci-povezava	C 265100	531	
61.	765530	765531	C 265100	Sebeborci 97	Z HŠ 97	680	
62.	765540	765541	C 265100	Bankov breg	Z HŠ 127	198	
63.	765550	765551	C R3 725	Sebeborci-Podžlake	C 265100	1.090	
64.	765560	765561	O 765551	Matajova graba	Z HŠ 77b	501	
65.	765570	765571	O 765551	Podžlake-Skaličev breg	Z HŠ 92b	496	
66.	765580	765581	O 765571	Skaličev breg 95d	Z HŠ 95d	587	
67.	765610	765611	C R3 725	Sebeborci 62d	Z HŠ 62d	112	
68.	765620	765621	C 265100	Sebeborci-Puconci	C R1 232	1.045	221 Puconci
69.	765630	765631	O 765561	Sebeborci-Muzga	Z HŠ 12	627	
70.	765650	765651	C 265080	Jelovškov breg 112	Z HŠ 112	306	
71.	765650	765652	C 265080	Suhi Vrh 7	Z HŠ 7	432	
72.	765660	765661	C 265080	Suhi Vrh-Zg. Moravci	C 265050	1.328	
73.	765660	765662	O 765661	Rumičev breg	C 265050	80	
74.	765690	765691	C 265050	Zg. Moravci-povezava	C 265050	594	
75.	765700	765701	C 265080	Suhi Vrh 24	Z HŠ 24	166	
76.	765710	765711	O 010033	Bukovnica-Osišče	Z HŠ 55	1.586	
77.	765720	765721	C R3 724	Motvarjevci-pokopališče	Z pokop.	919	
78.	765730	765731	C R3 724	Motvarjevci 43	Z razcep	486	
79.	765740	765741	C R3 724	Motvarjevci-Sp. gorice	Z gozdna	1.958	

80.	765740	765742	O 765741	Motvarjevci-Kobilje	C 169030	859	2.253 Kobilje
81.	765760	765761	O 765771	Kmci 17	Z p 449	297	
82.	765770	765771	C 265090	Kmci-pokopališče	Z pokop.	1.791	
83.	765780	765781	O 765771	Kmci-Šolski breg	C 265110	852	
84.	765790	765792	C 265110	Šolski br.-Balažin. Br.	O 765851	978	
85.	765800	765801	C R3 725	Andrejci 6	Z HŠ 6	153	
86.	765810	765811	C R3 725	Andrejci 11	Z HŠ 11	437	
87.	765810	765812	O 765811	Andrejci 12	Z HŠ 12	93	
88.	765820	765821	C R3 725	Andrejci 18	Z HŠ 18	163	
89.	765830	765831	C R3 725	Andrejci 25a	Z HŠ 25a	367	
90.	765830	765832	C R3 725	Andrejci-povezava	O 765851	483	
91.	765840	765841	C R3 725	Andrejci 26e	Z HŠ 26e	85	
92.	765840	765842	C R3 725	Andrejci 31	Z HŠ 31	312	
93.	765850	765851	C 265120	Andrejci-Sebeborci	C 265110	2.828	
94.	765860	765861	O 765851	Žilavcov breg	O 765851	1.097	
95.	765870	765871	C 265140	Ivanovci-Andrejci	O 765851	1.128	
96.	765870	765872	O 765851	Andrejci 43	Z HŠ 43	330	
97.	765880	765881	C 265140	Ivanovci 7	Z HŠ 7	536	
98.	765890	765891	C 265110	Cesta do Kološevih	Z HŠ 6	208	
99.	765900	765901	C 265110	Ivanovci 5a	Z HŠ 5a	277	
100.	765910	765911	C 265110	Kukeč-Ivanovci	C 265140	680	
101.	765910	765912	C 265140	Ivanovci-povezava	O 765881	343	
102.	765920	765921	C 265120	Ivanovci 58	Z HŠ 58	194	
103.	765930	765931	C 265110	Ivanovci 36	Z HŠ 36	415	
104.	765930	765932	C 265110	Ivanovci 41	Z HŠ 41	565	
105.	765950	765951	C 265140	Ivanovci 49	Z p 623	130	
106.	765960	765961	C 265140	Ivanovci-skozi vas	O 765871	413	
107.	765970	765971	C 265070	Vučja Gom.-Križ. hiše I	O 765981	1.256	
108.	765980	765981	O 766021	Vuč. Gom.-Križ. hiše II	Z HŠ 122	2.487	
109.	765980	765982	O 765981	Vučja Gomila 123	Z HŠ 123	215	

110.	766000	766001	C 265060	Vučja Gomila 5	Z HŠ 5	367	
111.	766000	766002	O 766001	Vučja Gomila 10	O 766032	523	
112.	766010	766011	O 766021	Vučja Gomila-skozi vas	O 766021	2.046	
113.	766010	766012	O 766011	Vučja Gomila-povezava	O 765981	160	
114.	766010	766013	O 766011	Vučja Gomila 102	Z HŠ 102	107	
115.	766010	766014	O 765981	Vučja Gomila 103	Z HŠ 103	87	
116.	766020	766021	C 265060	Nemeški breg-Miškin br.	C 265070	1.516	
117.	766030	766031	C 265060	Džubanov breg	O 766062	629	
118.	766030	766032	C 265060	Ambružov breg	Z HŠ 15	239	
119.	766050	766051	C 265060	Suhi Vrh 1	Z HŠ 1	1.169	
120.	766060	766061	O 766071	Vučja Gomila 48	Z HŠ 48	192	
121.	766060	766062	O 766061	Vučja Gomila 34	Z HŠ 34	422	
122.	766070	766071	O 766721	Hakov breg-Džubanov br.	O 766031	474	
123.	766080	766081	C 265190	Ratkovci 21	Z HŠ 21	458	
124.	766080	766082	O 766081	Ratkovci 24	Z HŠ 24	85	
125.	766090	766091	C R3 724	Pordašinci-pokopališče	Z pokop.	908	
126.	766100	766101	C R3 724	Pordašinci-Čikečka vas	C 265150	1.504	
127.	766100	766102	C 265150	Čikečka vas 37	Z razcep	196	
128.	766110	766111	C 265170	Sp. Dol 61	Z HŠ 61	407	
129.	766130	766131	C 365170	Gospodov br.-Osran. br.	C 265120	2.016	
130.	766130	766132	O 766131	Osranski breg 31	Z HŠ 31	292	
131.	766140	766141	O 766131	Fokovci 68	Z HŠ 68	233	
132.	766150	766151	C 265170	Terkov breg	C 265120	1.797	
133.	766160	766161	C 265170	Vidov breg	Z HŠ 77	953	
134.	766170	766171	C R3 725	Fokovci-Zg. Dol	C 265170	392	
135.	766180	766181	C R3 725	Fokovci 39	Z HŠ 39	93	
136.	766190	766191	C R3 725	Fokovci 40	Z HŠ 40	388	
137.	766200	766201	C R3 725	Fokovci 31	Z HŠ 31	94	
138.	766220	766221	C 265120	Fokovci 82	Z HŠ 82	1.002	
139.	766230	766231	C 265120	Fokovci 84	Z HŠ 84	195	
140.	766240	766241	C R3 725	Selo 5a	Z HŠ 5a	183	

141.	766260	766261	C R3 725	Grabarjev ograd	C 265060	1.468	
142.	766260	766263	O 766261	Selo 16	Z HŠ 16	160	
143.	766260	766264	O 766261	Selo 15	Z HŠ 15	132	
144.	766270	766271	C 265150	Selo 90	Z HŠ 90	223	
145.	766280	766281	C 265150	Selo-Berkovci I	C R3 725	479	
146.	766280	766283	C R3 725	Selo-Berkovci II	C R3 724	2.607	
147.	766280	766284	O 766283	Selo 41	Z HŠ 41	406	
148.	766290	766291	C R3 725	Selo 44	Z HŠ 44	287	
149.	766300	766301	C R3 725	Selo-Vršič	C 265150	1.393	
150.	766310	766311	C 265150	Selo-Zrnskov breg	O 766011	3.106	
151.	766310	766312	O 766311	Selo 130	Z HŠ 130	217	
152.	766320	766321	C 265150	Kocetov breg-Gabernik	O 766311	250	
153.	766320	766322	O 766311	Gabernik-skozi vas	Z gozdna	1.796	
154.	766330	766331	O 766321	Pasarjeve grabe	C 265060	1.933	
155.	766350	766351	C R3 724	Prosenjakovci 99	Z HŠ 99	64	
156.	766360	766361	C R3 724	Prosenjakovci 93	Z HŠ 93	126	
157.	766370	766371	C R3 724	Prosenjakovci 13	Z HŠ 13	77	
158.	766380	766381	C R3 724	Prosenjakovci 29	Z HŠ 29	177	
159.	766390	766391	C R3 724	Prosenjakovci 33	Z HŠ 33	151	
160.	766400	766401	C R3 724	Prosenjakovci-vrtec	Z HŠ 35	115	
161.	766410	766411	C R3 724	Prosenjakovci 55	Z HŠ 55	251	
162.	766410	766412	C R3 724	Prosenjakovci 51	Z HŠ 51	168	
163.	766420	766421	C R3 724	Prosenjakovci 62	Z HŠ 62	202	
164.	766430	766431	C R3 725	Prosenjakovci-pokopali.	Z pokop.	206	
165.	766440	766441	C 265190	Ratkovci-Lončarovci	C 265180	1.009	
166.	766440	766442	O 766441	Ratkovci 1	Z HŠ 1	51	
167.	766450	766451	C 265190	Ratkovci 18	Z HŠ 18	170	
168.	766460	766461	C 265190	Ratkovci 30	Z HŠ 31	171	
169.	766470	766471	O 766081	Ratkovci 25	Z HŠ 25	220	
170.	766490	766491	C 265180	Lončarovci 56	Z razcep	997	
171.	766490	766492	O 766491	Lončarovci 29	Z HŠ 29	134	
172.	766490	766493	O 766491	Lončarovci-pokopališče	Z pokop.	322	

173.	766490	766494	O 766491	Lončarovci 51	Z HŠ 51	95	
174.	766490	766495	O 766491	Lončarovci 47	Z HŠ 47	205	
175.	766490	766496	O 766491	Lončarovci-Močvar	Z most	247	
176.	766500	766501	C 265180	Ivankocin breg	Z HŠ 5	311	
177.	766510	766511	C 265180	Lončarovci 14	Z HŠ 14	137	
178.	766520	766521	O 766441	Lončarovci 17	Z HŠ 17	98	
179.	766530	766531	C 265180	Ivanjševci 20	Z gozdna	102	
180.	766530	766532	C 265180	Ivanjševci 28	Z HŠ 28	64	
181.	766540	766541	C 265180	Ivanjševci-pokopališče	Z pokop.	161	
182.	766550	766551	C 265180	Središče 47	Z HŠ 47	709	
183.	766560	766561	C 265180	Središče-pokopališče	Z pokop.	604	
184.	766570	766571	C 265180	Središče 29	Z HŠ 29	49	
185.	766580	766581	C 265190	Ratkovci 37	Z HŠ 37	252	
186.	766590	766591	C 265120	Kančevci 13	Z HŠ 13	142	
187.	766600	766601	C 265120	Kančevci 11	Z HŠ 11	175	
188.	766610	766611	O 766581	Ratkovci 39	Z HŠ 39	108	
189.	766620	766621	C 265010	Martjanci-razbremen.	Z razbr.	325	
190.	766640	766641	C R2 442	Tešanovci-rastlinjaki	Z HŠ 1c	823	
191.	766700	766701	C R2 442	Tešanovci-pokopališče	C 265060	510	
192.	766710	766711	C 265070	Bogojina-skozi vas	C R2 442	515	
193.	766720	766721	C 265070	Hakov breg-Ambružov br.	C 265060	321	
194.	766720	766722	C 265070	Vučja G.-nogometno igr.	Z igrišče	256	
195.	766730	766731	C R3 724	Prosenjak.-Čikečka vas	C 265150	1.865	
196.	766750	766751	C R2 442	Martjanci-skozi vas	C 265010	325	
197.	766750	766752	O 766751	Martjanci-Martjanski p.	Z HŠ 44l	248	
198.	766750	766753	C 265010	Martjanci-vzhod	Z HŠ 38j	182	
199.	766750	766754	C 265010	Martjanci 58d	Z HŠ 58d	157	
200.	766750	766755	C R2 442	Martjanci 93k	Z HŠ 93k	260	
201.	766760	766761	C R2 442	M. Toplice-hotel Ajda	Z rampa	275	
202.	766760	766762	C R2 442	M. Toplice-Mlajtinci	O 765071	1.682	
203.	766770	766771	C 265050	Lešče-Široke njive	Z razcep	308	
204.	766770	766772	C 265050	Brzinšček	Z HŠ 19	282	
205.	766780	766781	C 265050	Cuber	Z p 654	939	

206.	766780	766782	C 265050	Papičev breg	C 265220	801	
207.	766780	766783	C 265080	Vinska graba	Z HŠ 24	372	
208.	766790	766791	C R3 725	Selo 30	Z HŠ 30	98	
209.	766800	766801	C 265120	Ivanovci 54	Z HŠ 54	68	
210.	766810	766811	C 256180	Središče 43	Z HŠ 43	65	
211.	766820	766821	C 265180	Središče 31	Z HŠ 31	76	

Skupna dolžina javnih poti (JP) v Občini Moravske Toplice znaša 125.426 m (125,426 km).



7. člen

~~Skupna dolžina vseh kategoriziranih občinskih javnih cest v Občini Moravske Toplice znaša 219.202 m (219,202 km).~~

Skupna dolžina vseh kategoriziranih občinskih javnih cest v Občini Moravske Toplice znaša 221.128 m (221,128 km).



8. člen

H kategorizaciji občinskih javnih cest, določenih s tem odlokom, je bilo v skladu z določbo 18. člena Uredbe o merilih za kategorizacijo javnih cest (Uradni list RS, št. 49/97 in 113/09) pridobljeno mnenje Direkcije RS za ceste št. 37162-3/2013-241 (507) z dne 4. 9. 2013, *ter mnenje Direkcije Republike Slovenije za infrastrukturo št. 37162-3/2014-277 (507) z dne 1. 12. 2014 in 37162-3/2015-91 (507) z dne 21. 4. 2015.*

9. člen

Z dnem uveljavitve tega odloka preneha veljati Odlok o kategorizaciji občinskih cest v Občini Moravske Toplice (Uradni list RS, št. 54/01) in Odlok o spremembah in dopolnitvah Odloka o kategorizaciji občinskih cest v Občini Moravske Toplice (Uradni list RS, št. 126/08).

10. člen

Ta odlok začne veljati naslednji dan po objavi v Uradnem listu Republike Slovenije.

Št. 371-00055/2011

Moravske Toplice, dne 7. oktobra 2013

Župan
Občine Moravske Toplice
Alojz Glavač l.r.



Odlok o spremembah in dopolnitvah Odloka o kategorizaciji občinskih javnih cest v Občini Moravske Toplice (Uradni list Republike Slovenije, št. 49/2015) vsebuje naslednjo prehodno in končno določbo:

6. člen

Ta odlok začne veljati naslednji dan po objavi v Uradnem listu Republike Slovenije.

Neuradno prečiščeno besedilo predstavlja zgolj informativni delovni pripomoček, glede katerega občina ne jamči odškodninsko ali kako drugače (peti odstavek 8. člena Uredbe o posredovanju in ponovni uporabi informacij javnega značaja (Uradni list RS, št. 76/2005, 119/2007, 95/2011).