



Občina Dobropolje

Videm 35, 1312 Videm-Dobropolje

Datum: 07. 01. 2013

TOČKA 6

**OBČINA DOBREPOLJE
OBČINSKI SVET**

ZADEVA: PREDLOG ZA OBRAVNAVO NA SEJI OBČINSKEGA SVETA OBČINE DOBREPOLJE

PREDLAGATELJ: Župan Janez Pavlin

GRADIVO PRIPRAVIL: Matej Povše, Duol d.o.o.

NASLOV: **Predstavitev oz. informacija o pokritem večnamenskem igrišču**

POROČEVALEC: Matej Povše, Duol d.o.o.

PREDLOG SKLEPA:

Občinski svet Občine Dobropolje se je seznanil z informacijo o pokritem večnamenskem igrišču.

ŽUPAN
Občine Dobropolje
Janez Pavlin



DISPONO D.O.O.
Polšnik 17
1272 Polšnik
Slovenija
M: +386 41 889 265
E: tina.povse@t-2.si
W: www.dispono.si

Matej Povše 040309813

PROJEKT DVORANA- VIDEM DOBROPOLJE

ZIDAN OBJEKT

-Zavzema tri garderobe, prehod, lokalni prostor in zgornji del stavbe (galerija v dvorano). Zidava je klasična in v skladu z načeli in predpisi ekološkega razvoja. Zavzemamo se da je razporeditev prostorov čimbolj praktično razdeljena in skrajno ekonomična. Skozi pripravo predstavitvenega projekta smo pri izračunu stroškov upoštevali kvaliteto dela in pa predvsem pa stroške izdelave.

Zasnova same dvorane je v notranjosti ogrodje lesene lepljene konstrukcije in pokrivnost dvoslojna pvc membrana. Obstočnost kritine je min 35 let. Tla so iz 6,7 mm pvc predpriprava tal pa so v sklopu gradbenih del in so odvisna od prostora postavitve objekta. V sami dvorani je možnost postavitve tribun za 200 gledalcev. Znotraj je dvorana zasnovana tako da so stene le te obložene z lesom v višini do 4 metrov. Z podolžne strani dvorane je v poletnih mesecih možno odpreti objekt do višine 2,5 metra v celi dolžini.

Kritina objekta je pločevinasta streha podjetja Trimo Trebnje z filc podlogo in izolacijo.

STROŠKI IZGRADNJE OBJEKTA

Stroški celotne izgradnje se gibljejo med 360.000,00 do 410.000,00.

Sama podrobna predstavitev projekta bo podana na sami seji občinskega odbora.

PONUDBA LESENE KONSTRUKCIJE Z DVOJNO MEMBRANO

TIP – Večnamenska športna dvorana

DIMENZIJA – 45x36m

DATUM – 07.12.2012

LOKACIJA	OBREMENITEV TEŽE SNEGA	OBREMENITEV HITROSTI VETRA
Dobrepolje	160 kg/m ²	25m/sec

LESENA KONSTRUKCIJA VSEBUJE:

- **Konstrukcija** – izdelana iz lesenih lepljencev barvana v poljubni barvi. Sestavljajo jo primarni nosilci, polkrožne oblike, ki so med seboj povezani z horizontalnimi sekundarnimi legami. Zavetrovanje konstrukcije je izvedeno z kovinskimi diagonalami med polji nosilne konstrukcije. Konstrukcija je pritrjena na točkovne ali pasovne temelje. Bočne končne lege služijo za pritrjevanje membrane na konstrukcijo in imajo na spodnji strani vgrajena vodila za drsno steno.
- **Sistem dvojne membrane** – membrani sta izdelani iz poliestrske tkanine prevlečene s PVC-jem. Teža zunanje membrane v standardni izvedbi je 720 g/m², teža notranje membrane v izvedbi strehe iz dvojne membrane je 550 g/m². Uporabljene membrane prepuščajo dnevno svetlobo in v celoti odgovarjajo fizikalnim, tehničnim in požarnim zahtevam oziroma predpisom
- **Vhodna vrata (2 enoti)** - enokrilna vhodna vrata nameščena na bočnih straneh objekta. Izdelana so iz aluminija. Odpiranje je omogočeno s posebno varnostno kljuko tako, da je vrata možno uporabiti tudi kot zasilni izhod.
- **Sistem pritrjevanja konstrukcije in membrane**

DUOL: _____

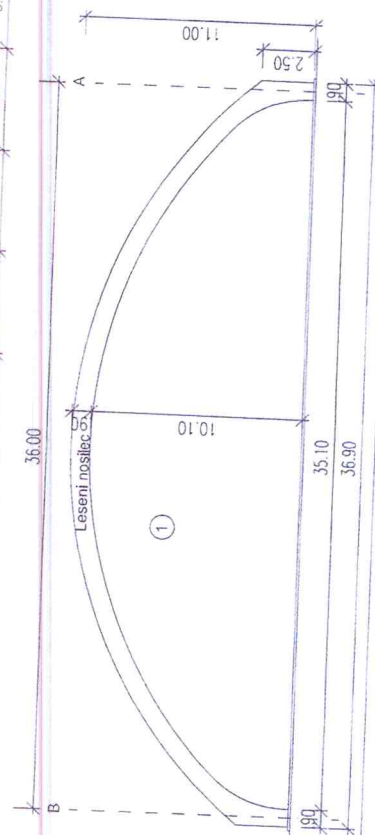
OBČINA: _____

DODATNI OPCIJSKI ELEMENTI:
Razsvetljava – izvedena z 28-timi metal-halogenimi reflektorji moči 400 W, pritrjenimi na leseno konstrukcijo.
Dodatna vhodna vrata – za vhod iz garderobnega objekta
Sistem gretja - po dogovoru
Predelna mreža (2stebra) – premična, višine 5m
Tribuna za gledalce – tri vrste, skupaj 202 sedežev
Igralna podloga – PVC SUPREME 67mm

POGOJI PRODAJE:
<ul style="list-style-type: none"> • CENA NE VKLJUČUJE: <ul style="list-style-type: none"> ▪ 20% DDV-ja ▪ Stroška izdelave osnovnih načrtov in projekta. ▪ Strojne mehanizacije za montažo. ▪ Stroškov pridobivanja ustreznih dovoljenj za postavitev montažnega objekta, skladno z veljavno zakonodajo. ▪ Predpriprave obstoječe konstrukcije za montažo nove konstrukcije. ▪ Gradbenih del, skladno s tehnično dokumentacijo, ki jo pripravi projektni oddelek DUOL-a. ▪ Pomoči lokalne delovne sile v času montaže. ▪ Ozemljitve konstrukcije. • GARANCIJE: <ul style="list-style-type: none"> • Za leseno konstrukcijo 10 let. Proizvajalec je za izdelek odgovoren v skladu z veljavnimi slovenskimi zakoni. • Garancija za dele, ki niso vitalni del konstrukcije, kot npr. PVC platno, je 10 let in velja izključno za izgubo impregnacije ali spremembe na membrani zaradi starosti. • Garancija za montažo in ostalo opremo je 1 leto. • OSTALI POGOJI: <ul style="list-style-type: none"> • Nadzor montaže je vključen v ceno. • Rok dobave je 45-60 dni po potrditvi naročila. • Plačilni pogoji na osnovi pogodbe. • Vse ostalo potrebno po dogovoru. • Veljavnost ponudbe 90 dni.

DUOL: _____

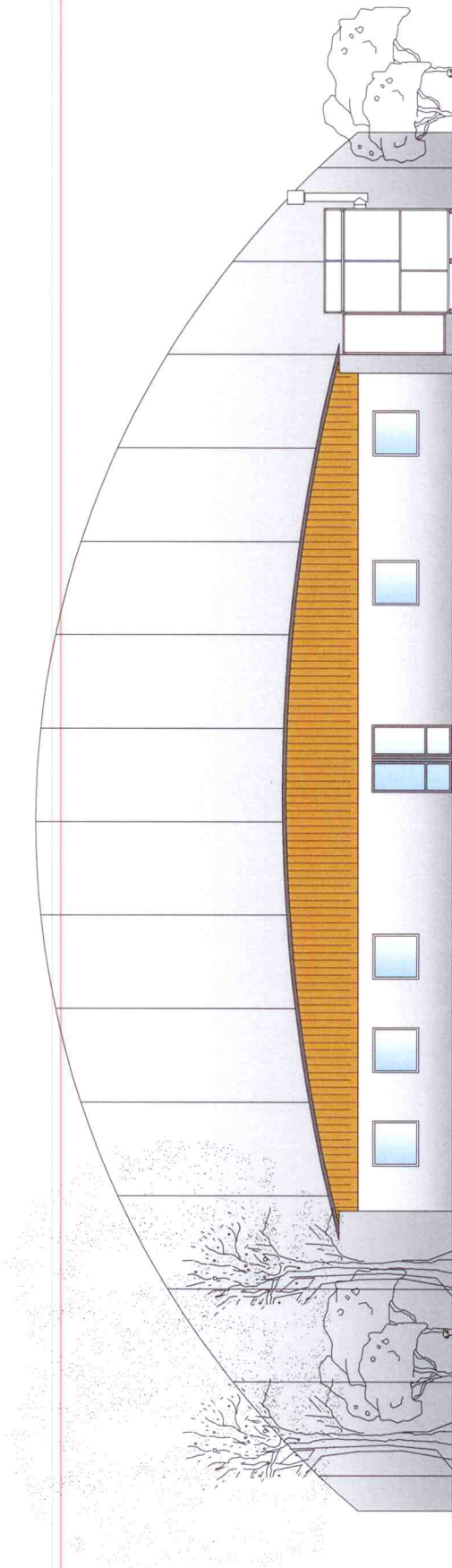
OBČINA: _____



10	1	Prostorna mreža l = 45m, všina 5m, trine barve
9	1	Elektro omara notranjega razporeda
8	3	Luč zasilnega žloda
7	28	Reflektor 400W
6	1	/
5	1	Vilkoobsto grelna enota G0
4	2	Zadnji vhod 100x10
3	1	Vhodna vrata 150x210
2	1	/
1	1	Dvojna membrana bele barve
	Kel.	Opb.

[illegible]

Long



DUOL, d.o.o. Kozjakova 2/2 1351 Ljubljana, Slovenija
VAT: SI38613801450, NIB: SI38613801438, www.duol.si
direktor: Dušan Olaj

ocodnik:	Rok Pregelj gradb. inž.
projekcijski:	Igor Ribič
risal:	Gregor Valentinčič gradb. inž.
sk. projektant:	PRG-09802
datum:	November 2012
merilo:	1:250

Investitor:

objekt: LESENA DVORANA Z DVORNO MEMBRANO
faza: IDEJNI PROJEKT
sprememba: No. Datum:
vrstica: FASADA