



**NAČRT RAVNANJA S STVARNIM PREMOŽENJEM
OBČINE BLOKE ZA LETO 2021**



OBČINA BLOKE
Nova vas 4a
1385 Nova vas

Tel. 01 70 98 918
fax 01 70 98 840
e- pošta obcina.bloke@bloke.si

Nova vas, 17. 1. 2021
Številka: 478-0001/2021

ZADEVA: NAČRT RAVNANJA S STVARNIM PREMOŽENJEM OBČINE BLOKE ZA LETO 2021 - priloga k proračunu za leto 2021

Ravnanje s stvarnim premoženjem občin urejata Zakon o stvarnem premoženju države in samoupravnih lokalnih skupnosti (Ur. list RS, št. 11/2018 in 79/18 v nadaljevanju Zakon) in Uredbe o stvarne premoženju države in samoupravnih lokalnih skupnosti (Uradni list RS, št. 31/18 v nadaljevanju uredba). Načrt ravnanja s stvarnim premoženjem zajema načrt ravnanja z nepremičnim premoženjem in načrt ravnanja s premičnim premoženjem občine, ki ju na podlagi določb zakona na predlog župana sprejme občinski svet.

Odplačni način pridobitve lastninske pravice na nepremičnem premoženju v breme proračunskih sredstev je namreč mogoč v skladu s 1. odstavkom 21. člena Zakona le na podlagi veljavnega načrta pridobivanja nepremičnega premoženja. Prav tako se v skladu z drugim odstavkom istega člena uvede postopke razpolaganja z nepremičnim premoženjem občine lahko izvede, če je nepremično premoženje vključeno v veljavni načrt razpolaganja z nepremičnim premoženjem.

Odplačni način pridobivanja in razpolaganja s premičnim premoženjem, katerega posamična vrednost presega 10.000 EUR, pa je na podlagi istega člena Zakona možen le na podlagi načrta ravnanja s premičnim premoženjem.

Občinski svet lahko na predlog župana v skladu s 27. členom Zakona zaradi spremenjenih prostorskih potreb in spremenjenih drugih potreb upravljalcev stvarnega premoženja, ki jih ni bilo mogoče določiti ob pripravi načrta ravnanja s stvarnim premoženjem in zaradi nepredvidenih okoliščin na trgu, ki narekujejo hiter odziv, dopolni letni načrt ravnanja s stvarnim premoženjem.

V letu 2021 se bo pridobilo premično premoženje v posamični vrednosti nad 10.000 evri in sicer:

- Nakup osebnega vozila v predvideni vrednosti **30.000** evrov.

V primeru spremenjenih prostorskih potreb upravljavcev nepremičnega premoženja, ki jih ni bilo mogoče določiti ob pripravi načrta ravnanja z nepremičnim premoženjem ali ob nepredvidenih okoliščinah na trgu, ki narekujejo hiter odziv lahko upravljavci nepremičnega premoženja v skladu z 2 odstavkom 27. člene sklepajo pravne posle, ki niso predvideni v veljavnem načrtu ravnanja z nepremičnim premoženjem.

Skupna vrednost takšnih poslov, ki lahko znaša največ 20 % skupne vrednosti načrta, vsako leto določi občinski svet.

V skladu za navedenimi določbami smo v nadaljevanju za proračunsko leto 2021 pripravili predlog načrta ravnanja s stvarnim premoženjem občine Bloke za leto 2021, ki zajema načrt

pridobivanja nepremičnega premoženja (obr. št. 1) načrt razpolaganja z nepremičnim premoženjem (obr. št. 2a) in načrtom pridobivanja premičnega premoženja (obr. št. 3).

Vsebina načrtov ravnanja s stvarnim premoženjem je določena v 2. - 4. členu uredbe.

Načrt ravnanja s stvarnim premoženjem sprejme za samoupravne lokalne skupnosti občinski svet. Načrt ravnanja z nepremičnim premoženjem se predloži v sprejem občinskemu svetu skupaj s predlogom proračuna.

Predlog načrtov ravnanja z nepremičnim premoženjem se pripravijo na obrazcih, ki so priloga Uredbe.

Poročanje o realizaciji načrta ravnanja s stvarnim premoženjem predloži občina Bloke v tekočem letu za preteklo leto, vendar najpozneje ob sprejetju zaključnega računa proračuna.

V letu 2021 se planira nakup nepremičnin v ocenjeni vrednosti 250.050 evrov. Načrtujemo nakup parcel po katerih potekajo lokalne ceste in javne poti in nakup parcel iz stečajnega postopka KGZ Krpan v stečaju. Težko se določi, po kakšni ceni nam bodo prodajalci prodali nepremičnine, oziroma če se med letom pojavi uveljavljanje predkupne pravice na nepremičninah na podlagi Odloka o predkupni pravici občine Bloke (UGSO št. 20/19).

Pri prodaji nepremičnin predvidevamo odsvojitvev nepremičnin pri menjavi zemljišč v znesku **1.000** evrov. Pri prodaji stavbnih zemljišč pa planiramo prihodke v proračunu v višini **60.000 evrov**. Plačilo ene prodane parcele zapade v letošnje leto v leto.

Pripravila:
Jožica Anzeljc

župan
Jože Doles



Priloga:

Predlog sklepa s prilogami:

1. Načrt pridobivanja nepremičnega premoženja občine Bloke
2. načrt razpolaganja z nepremičnim premoženjem občine Bloke
3. načrt pridobivanja premičnega premoženja občine Bloke
4. Skice parcel



OBČINA BLOKE
Nova vas 4a
1385 Nova vas

Tel. 01 70 98 918
fax 01 70 98 840
e– pošta obcina.bloke@bloke.si

Nova vas,
Številka: 478-0001/2021

Na podlagi 26. člena Zakona o stvarnem premoženju države in samoupravnih lokalnih skupnosti (Ur. list RS, št. 11/2018 in 79/18) in 15. člena Statuta Občine Bloke UPB 1 (Uradno glasilo slovenskih občin št. 62/17) je Občinski svet Občine Bloke na svoji redni redni seji dne sprejel

SKLEP

1. Občinski svet Občine Bloke sprejema Načrt ravnanja s stvarnim premoženjem Občine Bloke za leto 2021, ki zajema:
 - I. Načrt pridobivanja nepremičnega premoženja,
 - II. Načrt razpolaganja z nepremičnim premoženjem in
 - III. načrt pridobivanja premičnega premoženja.
2. O pravnem poslu ravnanja s stvarnim premoženjem občine odloči in sklene pravni posel župan ali od njega pooblaščen oseba.
3. Občinski svet pooblašča župana Občine Bloke za sklenitev pravnih poslov, ki niso predvideni v letnem načrtu ravnanja z nepremičnim premoženjem za leto 2021, vendar največ v višini 20 % skupne vrednosti posameznih načrtov.
4. Načrt ravnanja s stvarnim premoženjem občine Bloke za leto 2021 je sestavni del proračuna Občine Bloke za leto 2021 in začne veljati z dnem uveljavitve Odloka o proračunu Občine Bloke.

Občina Bloke
Župan
Jože Doles

**Načrt pridobivanja nepremičnega premoženja
Občine Bloke za leto 2021**

Bodoči lastnik: **Občina Bloke**

Podatek o samoupravni lokalni skupnosti na kateri se nahajajo nepremičnine:

OBCINA BLOKE

Zap. št.	nepremičnin rcela št.	katastrska občina k.o.	velikost m ²	posplošena tržna vrednost GURS v €	lokacija
1	1/6	1683 Nova vas	17750	4.937	Parcele KGZ Krpan v stečaju
2	1/36	1683 Nova vas	1096	469	Parcele KGZ Krpan v stečaju
3.	1/37	1683 Nova vas	1024	401	Parcele KGZ Krpan v stečaju
4.	1/110	1683 Nova vas	76	30	Parcele ob cesti blokom
5	1/111	1683 Nova vas	44	13	Parcele ob cesti blokom
6	1/112	1683 Nova vas	24	9	Parcele ob cesti blokom
7	2/1	1683 Nova vas	2720	1.243	Parcele KGZ Krpan v stečaju
8	5/2	1683 Nova vas	294	115	Parcele KGZ Krpan v stečaju
9	5/3	1683 Nova vas	903	353	Parcele KGZ Krpan v stečaju
10	111/1	1683 Nova vas	1537	602	Parcele KGZ Krpan v stečaju
11	273	1683 Nova vas	1883	1.107	Parcela ob cesti v Velike Bloke
12	274	1683 Nova vas	513	301	Parcela ob cesti v Velike Bloke
13	1639	1683 Nova vas	708	710	Parcele KGZ Cesta novo nas.
14	1643/1	1683 Nova vas	933	1.581	Parcele KGZ Cesta novo nas.
15	*1/1	1683 Nova vas	2320	4.340	Parcele KGZ
16	*1/2	1683 Nova vas	205	347	Parcele KGZ Krpan v stečaju
17	*3/1	1683 Nova vas	300	20.000	Parcele KGZ

					Krpan v stečaju
18	22	1683 Nova vas	2654	4.190	Parcele KGZ Krpan v stečaju
19	32	1683 Nova vas	190	322	Parcele KGZ Krpan v stečaju
20	39/3	1683 Nova vas	1298	2.200	Parcele KGZ Krpan v stečaju
21	39/2	1683 Nova vas	23	2.000	Parcele KGZ Krpan v stečaju
22	*119	1683 Nova vas	173	293	Parcele KGZ Krpan v stečaju
23	1/103	1683 Nova vas	12210	3.636	Parcele KGZ Krpan v stečaju
24	1646	1683 Nova vas	310	52.920	trgovina
25	1647	1683 Nova vas	720	1.220	trgovina
26	737/3	1683 Nova vas	825	75.000	NLB
27	2289/16	1670 Ulaka	235 m ²	69	LC 041104 Lovran.- V.Bloke- Nova v.
28	2289/17	1670 Ulaka	139 m ²	41	
29	2289/48	1670 Ulaka	25 m ²	7	
30	2289/50	1670 Ulaka	12 m ²	4	
31	2289/67	1670 Ulaka	16 m ²	5	
32	2289/68	1670 Ulaka	19 m ²	6	
33	2289/83	1670 Ulaka	13 m ²	4	
34	2289/82	1670 Ulaka	23 m ²	7	
35	2289/93	1670 Ulaka	14 m ²	4	
36	2289/92	1670 Ulaka	23 m ²	7	
37	2289/100	1670 Ulaka	47 m ²	14	
38	699/3	1667 Hiteno	11 m ²	4	LC 41131 Sv.Vid -Jer.-Pol.- Ravnik
39	353/22	1667 Hiteno	466 m ²	137	
40	353/25	1667 Hiteno	123 m ²	36	
41	353/28	1667 Hiteno	122 m ²	36	
42	340/7	1667 Hiteno	47 m ²	14	
43	374/2	1667 Hiteno	170 m ²	50	
44	376/2 v deležu 1/72	1667 Hiteno	894 m ²	17	

45	388/4 v deležu 1/72	1667 Hiteno	1016 m ²	19	
46	367/2 v deležu 1/72	1667 Hiteno	1321 m ²	25	
47	576/37 v deležu 1/2	1667 Hiteno	17 m ²	15	
48	576/24 v deležu 1/4	1667 Hiteno	11 m ²	5	
49	458/12	1667 Hiteno	1683 m ²	1.493	
50	576/28	1667 Hiteno	27 m ²	46	
51	576/35	1667 Hiteno	154 m ²	261	
52	576/30	1667 Hiteno	127 m ²	215	
53	353/16 v deležu 1/2	1667 Hiteno	29 m ²	5	
54	904	1667 Hiteno	17 m ²	29	
55	635/8	1667 Hiteno	34 m ²	58	
56	678/82	1667 Hiteno	508 m ²	268	
57	678/80	1667 Hiteno	544 m ²	513	
58	678/76	1667 Hiteno	589 m ²	556	
59	678/74	1667 Hiteno	223	513	
60	678/72	1667 Hiteno	259 m ²	244	
61	677/6	1667 Hiteno	616 m ²	581	
62	633/14	1668 Zales	140 m ² do 1/2	118,65	JP 729261
63	665/2	1668 Zales	2 m ² do 1/2	1,7	Sv. Trojica
64	633/17	1668 Zales	121 m ²	36	do cerkve
65	663/5	1668 Zales	185 m ²	313	
66	800/12	1670 Ulaka	54 m ²	162	LC 041111 Otonica -Podslivnica- Hribarjevo
67	961/1	1684 Volčje	1064 m ²	2128	Volčje
68	*2	1684 Volčje	61 m ²	122	župnija
69	996/31	k. o. 1673 Velike	380 m	209	Rezervoar Radlek
70	289	k. o. 1686 Strmca	161 m ²	272 €	LC 230021
71	286	k. o. 1686 Strmca	124 m ²	210 €	Runarsko
72	176/3	k.o. 1686 Strmca	621 m ²	495 €	-Kotel-Strmca
73	702/141	k.o. 1684 Volčje	205 m ²	60 €	LC 229041 Kramplje – Volčje – Nemška
74	702/144	k.o. 1684 Volčje	166 m ²	75 €	JP 729291 Volčje – vikend naselje - Švrkec
75	193/4	1671 Gradiško	250 m ²	250,00 €	JP 729074 Mram.-Gradiško

					-Ravnik
76	904	1671 Gradiško	34 m ²	58	JP 729391 Bočkovo
77	364/2	1685 Krajič	793 m ²	V fazi odmere	JP 72111 Škrabče
78	79/17	1685 Krajič	91 m ²	V fazi odmere	
79	347/2	1685 Krajič	11 m ²	V fazi odmere	
80	92/2	1685 Krajič	77 m ²	V fazi odmere	
81	53/3	1685 Krajič	10 m ²	V fazi odmere	
82	53/2	1685 Krajič	78 m ²	V fazi odmere	
83	102/13	1685 Krajič	337 m ²	V fazi odmere	
84	132/7	1685 Krajič	211 m ²	V fazi odmere	
86	64/4	1685 Krajič	118 m ²	V fazi odmere	
87	64/6	1685 Krajič	13 m ²	V fazi odmere	
88	62/2	1685 Krajič	74 m ²	V fazi odmere	
89	61/2	1685 Krajič	4 m ²	V fazi odmere	
90	66/4	1685 Krajič	69 m ²	V fazi odmere	
91	79/19	1685 Krajič	117 m ²	V fazi odmere	
92	100/18	1685 Krajič	318 m ²	V fazi odmere	
93	365/9	1685 Krajič	81 m ²	V fazi odmere	
94	363/2	1685 Krajič	104 m ²	V fazi odmere	
95	366/4	1685 Krajič	133 m ²	V fazi odmere	
96		1685 Krajič	69 m ²	V fazi odmere	
97	3/2	1685 Krajič	90 m ²	V fazi odmere	
98	354/2	1685 Krajič	10 m ²	V fazi odmere	
99	3/3	1685 Krajič	3 m ²	V fazi odmere	
100	686/2	1685 Krajič	2 m ²	V fazi odmere	
101	323/2	1685 Krajič	2 m ²	V fazi odmere	
102	333/2	1685 Krajič	15 m ²	V fazi odmere	
103	362/6	1685 Krajič	35 m ²	V fazi odmere	
104	371/3	1685 Krajič	12 m ²	V fazi odmere	
105	360/2	1685 Krajič	1 m ²	V fazi odmere	
106	360/3	1685 Krajič	6 m ²	V fazi odmere	
107	356/2	1685 Krajič	1 m ²	V fazi odmere	
108	335/2	1685 Krajič	96 m ²	V fazi odmere	
109	692	1685 Krajič	7 m ²	V fazi odmere	
110	683/2	1685 Krajič	34 m ²	V fazi odmere	
111	1/4	1685 Krajič	86 m ²	V fazi odmere	
112	690	1685 Krajič	59 m ²	V fazi odmere	
113	694	1685 Krajič	8 m ²	V fazi odmere	LC 229041 Kramplje- Volčje – Nemška vas
114	399/10	1685 Krajič	7 m ²	V fazi odmere	
115	399/8	1685 Krajič	85 m ²	V fazi odmere	

116	403/2	1685 Krajič	11 m ²	V fazi odmere	LC 229041 Kramplje- Volčje – Nemška vas
117	406/2	1685 Krajič	20 m ²	V fazi odmere	
118	399/6	1685 Krajič	20 m ²	V fazi odmere	
119	389/2	1685 Krajič	186 m ²	V fazi odmere	
120	291/4	1685 Krajič	52 m ²	V fazi odmere	
121	367/6	1685 Krajič	132 m ²	V fazi odmere	
122	505/2	1685 Krajič	74 m ²	V fazi odmere	
123	495/7	1685 Krajič	73 m ²	V fazi odmere	
124	681/2	1685 Krajič	84 m ²	V fazi odmere	
125	528/2	1685 Krajič	24 m ²	V fazi odmere	
126	530/2	1685 Krajič	693 m ²	V fazi odmere	
127	1343/3	1673 Velike Bloke	22 m ²	V fazi odmere	JP 729386 Velike Bloke – čistilna
128	1344/1	1673 Velike Bloke	39 m ²	V fazi odmere	
129	1345/2	1673 Velike Bloke	71 m ²	V fazi odmere	
130	1348/1	1673 Velike Bloke	20 m ²	V fazi odmere	
131	1349/1	1673 Velike Bloke	19 m ²	V fazi odmere	
132	1350/1	1673 Velike Bloke	24 m ²	V fazi odmere	
133	1351/3	1673 Velike Bloke	20 m ²	V fazi odmere	
134	1351/5	1673 Velike Bloke	17 m ²	V fazi odmere	
135	1352/1	1673 Velike Bloke	26 m ²	V fazi odmere	
136	1353/1	1673 Velike Bloke	20 m ²	V fazi odmere	
137	1354/1	1673 Velike Bloke	23 m ²	V fazi odmere	
138	1355/1	1673 Velike Bloke	18 m ²	V fazi odmere	
139	1359/1	1673 Velike Bloke	37 m ²	V fazi odmere	
140	1361/1	1673 Velike Bloke	41 m ²	V fazi odmere	
141	1363/3	1673 Velike Bloke	15 m ²	V fazi odmere	
142	1363/5	1673 Velike Bloke	15 m ²	V fazi odmere	
143	1367/1	1673 Velike Bloke	36 m ²	V fazi odmere	
144	1368/1	1673 Velike Bloke	13 m ²	V fazi odmere	
145	1371/1	1673 Velike Bloke	15 m ²	V fazi odmere	
146	1372/1	1673 Velike Bloke	15 m ²	V fazi odmere	
147	1375/1	1673 Velike Bloke	7 m ²	V fazi odmere	
148	1376/1	1673 Velike Bloke	7 m ²	V fazi odmere	
149	1379/1	1673 Velike Bloke	8 m ²	V fazi odmere	
150	1381/1	1673 Velike Bloke	4 m ²	V fazi odmere	
151	1384/1	1673 Velike Bloke	5 m ²	V fazi odmere	
152	1387/1	1673 Velike Bloke	3 m ²	V fazi odmere	
153	2/3	1683 Nova vas	59 m ²	121,00 €	

**Načrt razpolaganja z zemljišči
Občine Bloke za leto 2021**

Lastnik: **Občina Bloke**

Prodaja kmetijskih

Zap. št.	Parcel. številka	Katastrska občina in šifra k.o.	velikost	Orientacijska Vrednost po GURS
1	665/9	1685 Krajič	381 m ²	V fazi meritev
2	381/7	1685 Krajič	5463 m ²	V fazi meritev
3.	672/8	1685 Krajič	63 m ²	V fazi meritev
4.	667/5	1685 Krajič	91 m ²	V fazi meritev
5.	667/6	1685 Krajič	38 m ²	V fazi meritev
6	671/5	1685 Krajič	10 m ²	V fazi meritev

Prodaja stavbnih zemljišč

Zap. št.	Parcel. številka	Katastrska občina in šifra k.o.	velikost	Orientacijska Vrednost po GURS
1	1636	1683 Nova vas	778 m ²	15. 500 €
2	1/92	1683 Nova vas	408 m ²	691 €

Obrazec št. 3**Načrt pridobivanja premičnega premoženja
Občine Bloke za leto 2021**Bodoči lastnik: **Občina Bloke**

Zap. št.	upravljalec	Vrsta premičnega Premoženja	količina	Predvidena sredstva
1	Občina Bloke	Nakup delovnega stroja	1	50.000 eur
2.	Občina Bloke	Nakup avtomobila za prevoz starejših	1	15.000 eur
Skupaj				65.000 eur

NAKUP PARCEL

PARCELE ŠT. 39/2, 1647, 1646, 39/3, *3/1, *119, 32, *1/1, 22, *1/2 k. o. 1683 Nova vas



PARCELE ŠT. 5/3, 2/1, 5/2 k.o. 1683 Nova vas



PARCELA ŠT. 111/1 k.o. 1683 Nova vas



PARCELE ŠT. 1/37, 1/36, 1/6 k.o. 1683 Nova vas



PARCELE ŠT. 1/112, 1/111, 1/110, 1643/1, 1639 in 1/103 k.o. 1683 Nova vas

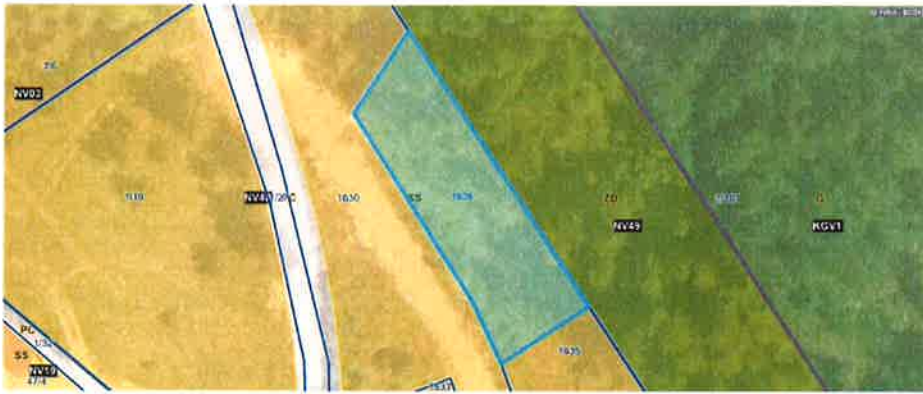


Parcele št. 737/3 k. o. 1683 Nova vas



PRODAJA NEPREMIČNIN GRADBENE PARCELE

Prodaja parcel št. 1636 k. o. 1683 NOVA VAS



Prodaja parcele št. 1/92 k. o. 1683 NOVA VAS

