

Številka: 354-23/2011/  
Datum: 07.12.2015

STATUS DOKUMENTA:  
**OSNUTEK/PREDLOG/DRUGO**

Zadeva: **SKLEP O POTRITVI PROGRAMA OBNOVE IN VZDRŽEVANJA JAVNE RAZSVETLJAVE V OBČINI GROSUPLJE ZA LETO 2016**

**1. Predlog besedila sklepov občinskega sveta:**

Sklep o potrditvi programa obnove in vzdrževanja javne razsvetljave v občini Grosuplje za leto 2016 se sprejme.

**2. Predlagatelj:**

Dr. Peter Verlič, župan občine Grosuplje

**3. Osebe, odgovorne za strokovno pripravo in usklajenost gradiva:**

- Henrik Premru, vodja Urada za komunalno infrastrukturo

**4. Izjava, da je gradivo obravnaval pristojni odbor oz. komisija občinskega sveta:**

Gradivo je bilo posredovano v obravnavo Odboru za prostor, komunalno infrastrukturo in ekologijo.

**5. Predlog morebitnega skrajšanja poslovnih rokov za obravnavo:**

/

**6. Ocena finančnih posledic sklepov:**

/

**7. Kratek povzetek gradiva:**

V skladu s 13. členom Odloka o o koncesiji za opravljanje lokalne gospodarske javne službe dobave, postavitve, vzdrževanja in izvajanja javne razsvetljave v občini Grosuplje (Uradni list RS, št. 4/12) mora občinski svet potrditi letni program obnove in vzdrževanja javne razsvetljave za naslednje leto.

Dr. Peter Verlič  
ŽUPAN



**Priloge:**

- Sklep o potrditvi programa obnove in vzdrževanja javne razsvetljave v občini Grosuplje za leto 2016 z obrazložitvijo in programom
- Cenik vzdrževanja javne razsvetljave za leto 2016

Občina dobrega življenja



Na podlagi 18. člena Statuta Občine Grosuplje (Uradni list RS, št. 1/10) in 13. člena Odloka o koncesiji za opravljanje lokalne gospodarske javne službe dobave, postavitve, vzdrževanja in izvajanja javne razsvetljave v občini Grosuplje (Uradni list RS, št. 4/12) je Občinski svet Občine Grosuplje na 8. redni seji dne, 16.12.2015, sprejel

**SKLEP O POTRĐITVI PROGRAMA OBNOVE IN VZDRŽEVANJA JAVNE  
RAZSVETLJAVE V OBČINI GROSUPLJE V LETU 2016**

**1. člen**

Potrdi se program obnove in vzdrževanja javne razsvetljave v občini Grosuplje v letu 2016.

**2. člen**

Sklep začne veljati, ko ga sprejme občinski svet.

Datum: 16.12.2015  
Številka: 354-23/2011/

**OBČINA GROSUPLJE  
OBČINSKI SVET  
ŽUPAN**

**Dr. Peter Verlič**



## OBČINA GROSUPLJE

### PROGRAM OBNOVE IN VZDRŽEVANJA JAVNE RAZSVETLJAVE V LETU 2016

Poročilo pripravil:

Tadej Ferjan



Odgovorna oseba:

Marko Jančar



Glavni izvršni direktor:

Stanko Furlan



Ljubljana, oktober 2015

**VSEBINA:**

- 1. Obseg predvidenih investicij in investicijskega vzdrževanja z natančno navedbo posameznih objektov javne razsvetljave in pričakovanimi rezultati na področju zmanjšanja porabe električne energije**
- 2. Obseg predvidenega rednega vzdrževanja**
- 3. Obseg zamenjave uničenih in poškodovanih delov**
- 4. Navedba mest, predvidenih za raznovrstne okrasitve, ter čas trajanja**
- 5. Izpolnjevanje obveznosti, ki jih ima koncesionar po koncesijski pogodbi**
- 6. Pritožbe uporabnikov storitev koncesionarja in reševanje le-teh**
- 7. Oddaja poslov podizvajalcem**
- 8. Spremembe v podjetju koncesionarja**
- 9. Škodni dogodki**
- 10. Spremenjeni pogoji izvajanja koncesijske pogodbe**
- 11. Koriščenje zavarovanj**
- 12. Ostale okoliščine, ki lahko neposredno ali bistveno vplivajo na izvajanje koncesijske pogodbe**

**PRILOGE:**

**Popis del v sklopu sanacije JR  
Slike prižigališč, predlaganih za prednostno obnovo**

**1. Obseg predvidenih investicij in investicijskega vzdrževanja z natančno navedbo posameznih objektov javne razsvetljave in pričakovanimi rezultati na področju zmanjšanja porabe električne energije**

V občini Grosuplje je prenova javne razsvetljave končana v začetku leta 2014. Posodobitev je zajemala poleg uskladitve obstoječe razsvetljave z zahtevami Uredbe o svetlobnem onesnaževanju tudi zamenjavo starih in dotrajanih svetilk. Z zamenjavo in posodobitvijo svetilk smo izboljšali svetlobne razmere in omogočili cenejše vzdrževanje z uvedbo tipizacije predvidenih svetilk v Občini Grosuplje.

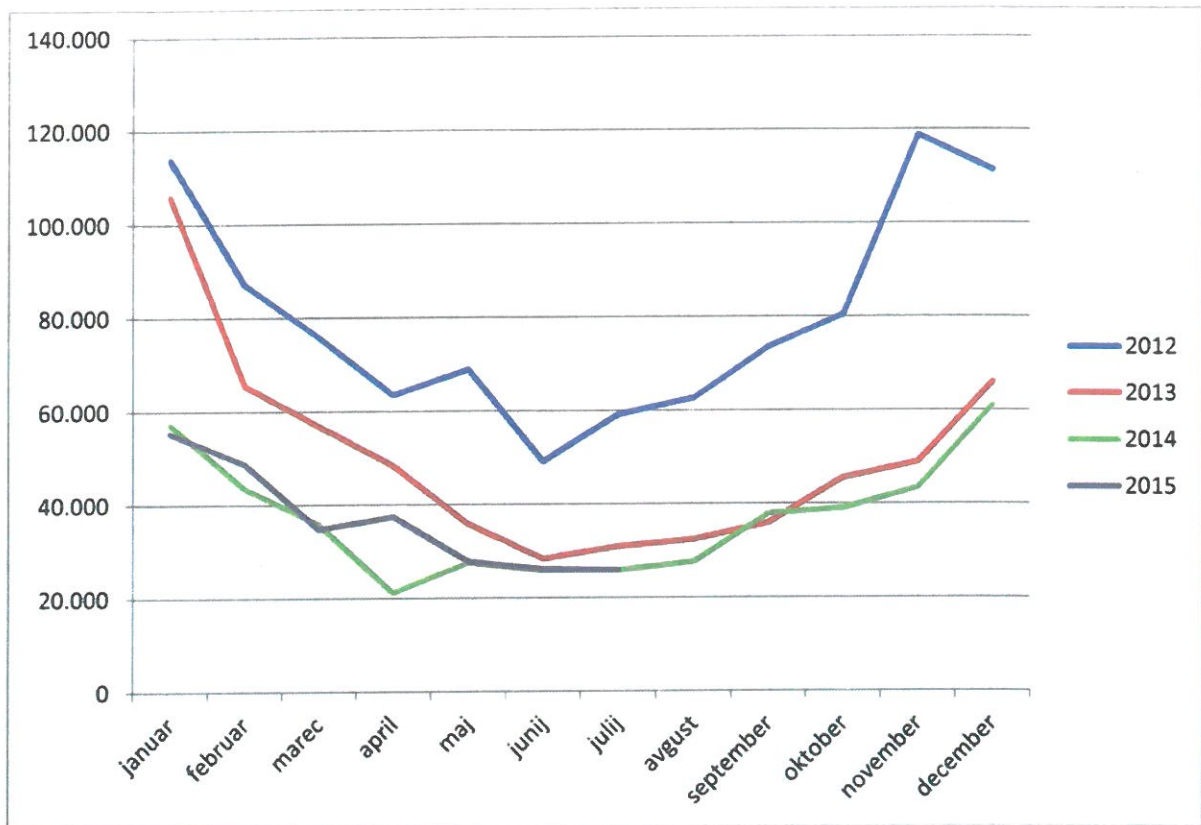
Poraba električne energije za napajanje javne razsvetljave je sedaj znotraj predpisanih okvirjev uredbe. Le-ta namreč občinam nalaga, da letna poraba ne sme presegati 44,5 kWh na prebivalca. Trenutna predvidena letna poraba v občini Grosuplje je 530.912 kWh (upoštevana je tudi novo instalirana moč), kar znaša **26,93 kWh na prebivalca** (po podatkih iz Registra prebivalcev, objavljenega decembra 2013, je število stalno prijavljenih prebivalcev v občini 19.711).

V tabeli 1 je prikazana predvidena poraba el. energije po sanaciji.

	Poraba obstoječih svetilk	Poraba novoinstaliranih svetilk	SKUPAJ
Predvidena letna poraba (kWh) pri 100% moči	546.621	64.732	611.353
Predvidena letna poraba (kWh) pri reducirani moči	473.503	57.409	530.912

*Tabela 1: Predvidena poraba po sanaciji*

Učinki prenove javne razsvetljave so vsekakor pozitivni, kar je razvidno iz zbranih podatkih po porabi el. energije. V spodnjem grafu je predstavljena primerjava porabe v letih 2012, 2013, 2014 in 2015 (podatki o porabljeni el. energiji so bili posredovani s strani podjetja Elektro Celje Energija, d.o.o., v primerjavi pa so zajeti podatki iz 94 merilnih mest).

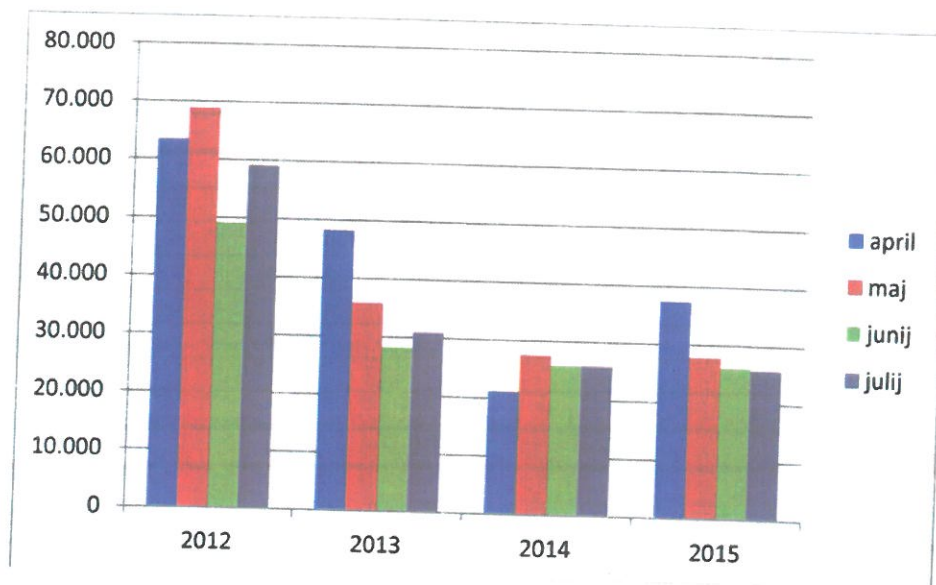


**Graf 1:** Primerjava porabe el. energije po mesecih v letih 2012-2015

Natančnejša slika o prihrankih je razvidna iz primerjave porabe el. energije v obdobju april-julij v letih 2012 (pred sanacijo), 2013 (med sanacijo) ter 2014 in 2015 (po sanaciji). V spodnji tabeli o porabi el. energije (tabela 2) je zajeta tudi poraba na novo instalirani moči.

	2012	2013	2014	2015
april	63.409	48.275	21.130	37.429
maj	68.809	35.745	27.515	27.757
junij	49.159	28.291	25.849	26.124
julij	59.099	30.899	25.832	25.873
<b>SKUPAJ</b>	<b>240.476</b>	<b>143.210</b>	<b>100.326</b>	<b>117.183</b>

**Tabela 2:** Podatki o porabi el. energije v enakem obdobju v letih 2012-2015 (v kWh)



**Graf 2:** Primerjava porabe el. energije v obdobju april-avgust v letih 2012-2015

### Novogradnje na javni razsvetljavi

Ob izgradnji in preureditvi dela Adamičeve ulice je predvideno tudi podaljšanje obstoječe veje javne razsvetljave. Na odseku predvidenem za obnovo je že obstoječa razsvetljava, ki se demontira in svetilke uporabi pri izvedbi nove razsvetljave. Za odsek bo v kratkem predana Projektna naloga na DRSI, ki mora za predlagano rešitev izvedbe javne razsvetljave tudi izdati soglasje.

V izvedbi je tudi razsvetljava v Velikem Mlačevu. Del obstoječe razsvetljave je demontiran in nove obstoječe svetilke so uporabljene za izdelavo nove javne razsvetljave. Delno so dela že zaključena.

### Barvanje drogov javne razsvetljave

V letu 2016 je predvidena obnova skupno 285 kandelabrov – barvanje z antikorozijsko barvo z dodatkom grafita. Predvidene lokacije so razvidne iz spodnjih tabel.

GROŠUPLJE MESTO			
	kos/gobe 5 m		kos/kandelaber 10 m
Pod gozdom	19	Stranska pot	3
Zdravstveni dom	13	Metelkov dvor	6
Metelkov dvor	52	Partizanska	13
Prešernova	25	Taborska Motvoz	4
Ul. Ane Galetove	4	Ljubljanska	26
Gasilska	5		
Rožna dolina	7		

Jakhlova	7		
Hribska pot	5		
SKUPAJ	137	SKUPAJ	52

ŠMARJE-SAP			
	kos/gobe 5 m		kos/kandelaber 10 m
Lahova	1	Aškerčeva	1
Jakhlova	3	Partizanska	2
Trubarjeva	4	Veliki vrh pri Šmarju	10
Trdinova	8		
Murnova	5		
Šuligojeva	11		
Aškerčeva	6		
SKUPAJ	38	SKUPAJ	13

VELIKO MLAČEVO			
			kos/kandelaber 10 m
		SKUPAJ	12

LOBČEK ZAGRADEC			
			kos/kandelaber 10 m
		SKUPAJ	33

Opis tehnologije antikorozijske zaščite in barvanja kandelabrov:

Pred začetkom vzdrževalnih del na kandelabrih lokacijo izvajanja del zavarujemo s prometnimi znaki in stožci. Pred poškodbami in pršenjem barve zaščitimo tudi okolico in vozila.

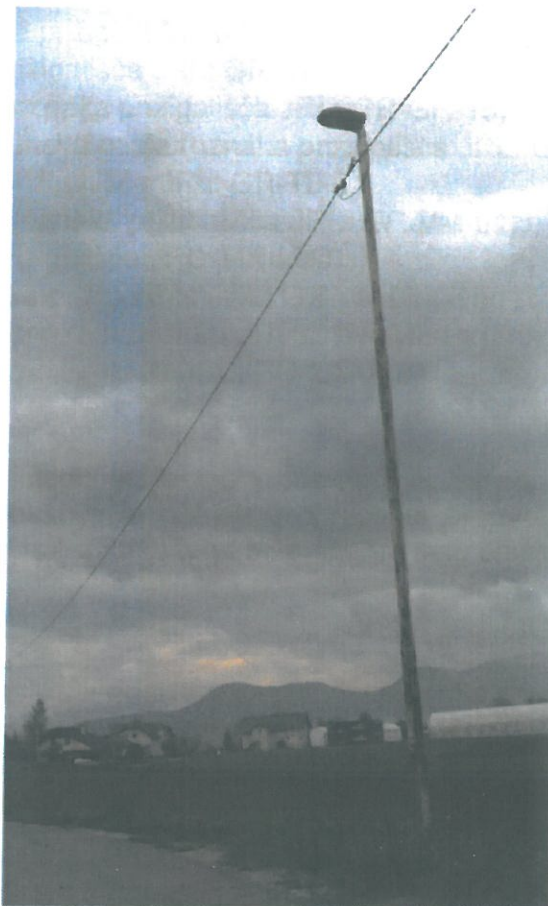
Droge dolžine med 4 in 8 metrov barvamo z lestvijo. Postopek začnemo s čiščenjem kandelabra. Rjo odstranimo ročno z brušenjem ali v bolj zahtevnih primerih s kotno brusilko (odvisno od stopnje poškodovanosti kandelabra z rjo). Demontira se vratca na kandelabrih in se jih prebarva iz obeh strani. Zaradi oprijema sveže barve se vratca montirajo na koncu delovnega dne. Na delih kandelabra, kjer se rja ne da odstraniti mehansko, se kandelaber premaže s kemikalijo (CHELADE). Kemikalija zaustavi ponovno rjavenje na način, da poleg kemičnega delovanja naredi tanek zaščitni sloj preko poškodovanega dela, ki je neprepusten. S tem zapre dostop zraka in ustavi rjavenje. Kandelaber se prebarva s temeljno barvo in po tem z zaključno barvo Metal graf 638.

Pri kandelabrih, ki so višji, je postopek isti kot pri nižjih kandelabrih s to razliko, da se dela izvajajo z avtodvigalom. Na določenih odsekih bomo morali postaviti polovično



delovno zaporo voznega pasu. Vse lokacije pa označimo z ustreznimi prometnimi znaki in stožci.

Barvanje izvajamo v suhem vremenu pri stopinjah nad 5 stopinj.



*Slika 1: Prerjaven kandelaber v občini Grosuplje*

### **Obnova prižigališč javne razsvetljave**

Ob obnovi prižigališč se bo izvedel daljinski prenos podatkov porabe, s tem pa se bo poenostavilo zbiranje podatkov o porabljeni energiji. V prižigališča je potrebno dograditi modeme, števec in komunikatorje, ki so potrebni za zagotavljanje daljinskega prenosa podatkov v nadzorni center na Javni razsvetljavi.

Vgradnjo opreme, potrebne za daljinski prenos podatkov, se bo izvajalo sukcesivno ob obnovi prižigališč.

Sedanja prižigališča za vgradnjo števca porabljene energije in modema za prenos podatkov v centralno bazo niso primerna. V veliki večini so tudi dotrajana in potrebna razširitve ter zamenjave.

Obnove potrebnih je 94 prižigališč (prioriteto izvedbe se uskladi z naročnikom). Predlagamo prednostno obnovo prižigališč na naslednjih 13-ih lokacijah:

- Spodnja Slivnica (oznaka prižigališča JRL: GR-SS-03),
- Železniška postaja (oznaka prižigališča JRL: GR-GR-25),
- Jurčičeva ulica (oznaka prižigališča JRL: GR-GR-09),
- Mali Vrh (oznaka prižigališča JRL: GR-MV-03),
- Bičje (oznaka prižigališča JRL: GR-BI-01),
- Cesta na Krko (oznaka prižigališča JRL: GR-GR-15),
- Šmarje – Partizanska cesta (oznaka prižigališča JRL: GR-ŠS-02),
- Tlake (oznaka prižigališča JRL: GR-TL-01),
- Veliko Mlačevo (oznaka prižigališča JRL: GR-VM-01),
- Luče (oznaka prižigališča JRL: GR-LU-01),
- Vrbičevje (oznaka prižigališča JRL: GR-VR-01),
- Male Lipljane (oznaka prižigališča JRL: GR-ML-01),
- Lobček (oznaka prižigališča JRL: GR-ZA-01).

Za preostalih 81 prižigališč je izdelan orientacijski popis predvidenih del (pred sanacijo posamezne lokacije je potrebno doreči način izvedbe, preveriti potrebna soglasja lastnikov, soglasje distributerja el. energije, lastnikov parcel,...)..

#### Opis postopka obnove prižigališč:

Vsako prižigališče je aplikativno in izvedeno v skladu z zahtevamo SODO. Velikost energetske omarice prižigališča izberemo glede na število kablskih odcepov in količino svetilk, ki se iz posameznega prižigališča prižigajo. Dosedanja prižigališča niso vsa prostostoječa z lastnim temeljem in jih je nekaj tudi kot del TP, del TP na predalčnem drogu in vgradnja v steno.

Pred zamenjavo prižigališča se pogleda obstoječa lokacija in ob sodelovanju z distributerjem električne energije doreče ali se obnova izvaja na dosedanji lokaciji ali se določi nova. V praksi to pomeni, da se običajno prižigališča selijo iz TP v prostostoječe prižigališče z lastnim temeljem. Če je prižigališče v steni objekta se je za poseg potrebno dogovoriti tudi z lastnikom objekta. Soglasja z lastniki objektov za posege v objekt pridobi lastnik infrastrukture, ki je v tem primeru Občina.

Detalji se dogovorijo z vzdrževalcem elektro omrežja – Elektro Grosuplje.

#### **Obnova kablskih linij prostozračnih razvodnih vodov z zamenjavo dotrajanih drogov javne razsvetljave**

Po pregledu prostozračnih kablskih linij z SKS kablom smo ugotovili dotrajanost podpornih drogov. Drogovi so večinoma montirani na betonske drogovnike. Kjer so obstoječi betonski drogovniki dvojni jih za zamenjavo z novimi drogovi ne bomo mogli uporabiti. Novi kombinacija je predvidena z enojnim drogovnikom. Vsekakor bomo poskusili uporabiti čim več obstoječega materiala, če bo ta v primernem stanju.

Drogove se lahko montira tudi brez drogovnika a se jim s tem skrajša življenjska doba na cca 5 let. Na prehodu iz zemlje les propade. Izolacije lesa z ibitolom in smolnatimi trakovi zaradi varstva okolja ni več dovoljena. Novi impregnacijski materiali ne dosegajo kvalitete pred prepovedjo uporabe trakov na bazi smol in ibitola.

### Predlog zamenjave dotrajanih lesenih drogov

LOKACIJE	TIP	BET. PODPORA
LUČE	1	1
POLICA	1	
MALA VAS PRI GROSUPLJEM	1	
ŠT. JURIJ	13	1
GORNJI ROGATEC	1	
ŽALNA	11	11
<b>SKUPNA KOLIČINA</b>	<b>28</b>	<b>13</b>

### 2. Obseg predvidenega rednega vzdrževanja

Obseg izvedenih vzdrževalnih je po sanaciji občutno zmanjšan. Dosega 1/5 obsega vzdrževanja pred posodobitvijo in s tem tudi precej nižje stroške vzdrževanja. Pri vzdrževalnih delih se upošteva garancija na opremo in izvedena dela.

Predvideni strošek vzdrževanja za leto 2016 bo podoben strošku iz leta 2014 oz. 2015. Ne moremo pa predvideti naravnih nesreč (močan veter, snegolom, žled), ki jih je zadnja leta, zaradi spremenjenih klimatskih razmer, vse več.

Cenik je bil posredovan na občino.

### 3. Obseg zamenjave uničenih in poškodovanih delov

Obseg opreme, ki se poškoduje ali uniči, je odvisen od naključnih dogodkov in prometnih nesreč. To se ne more predvideti ni predmet planiranja.

#### **4. Navedba mest, predvidenih za raznovrstne okrasitve, ter čas trajanja**

Občina Grosuplje ima predvidenih nekaj lokacij za razobešanje čezcestnih transparentov. Lokacije so opremljene z močnejšimi izvedbami nosilnih jekleno cinkanih drogov. Odločanje o nameščanju obvestilnih sredstev in oglaševanju je v pristojnosti Občine Grosuplje.

#### **5. Izpolnjevanje obveznosti, ki jih ima koncesionar po koncesijski pogodbi**

Koncesionar bo v letu 2016 izpolnjeval obveznosti skladno s koncesijsko pogodbo.

#### **6. Pritožbe uporabnikov storitev koncesionarja in reševanje le-teh**

Do sedaj ni bilo pritožb uporabnikov. Morebitne pritožbe v letu 2016 bomo obravnavali skupaj s predstavniki občine Grosuplje.

#### **7. Oddaja poslov podizvajalcem**

Koncesionar za sedaj še nima izbranih podizvajalcev. O morebitni izbiri podizvajalca pravočasno obvesti predstavnike občine Grosuplje.

#### **8. Spremembe v podjetju koncesionarja**

V letu 2016 ne pričakujemo sprememb v družbi koncesionarja.

#### **9. Škodni dogodki**

Odprava in obravnava škodnih dogodkov bo potekala v sodelovanju z občino Grosuplje. Reševanje škodnih dogodkov se začne s prijavo policiji in odpravo napake. Pripravi se ocena stroška. Občina kot večinski lastnik infrastrukture nadaljuje postopek s pridobivanjem zapisnikov in prijavo zavarovalnici.

#### **10. Spremenjeni pogoji izvajanja koncesijske pogodbe**

Ne pričakujemo sprememb.

#### **11. Koriščenje zavarovanj**

Zavarovanja se bodo koristila skladno z nastalimi primeri.

#### **12. Ostale okoliščine, ki lahko neposredno ali bistveno vplivajo na izvajanje koncesijske pogodbe**

Na podlagi podatkov v letu 2016 ni predvidena nikakršna sprememba okoliščin.

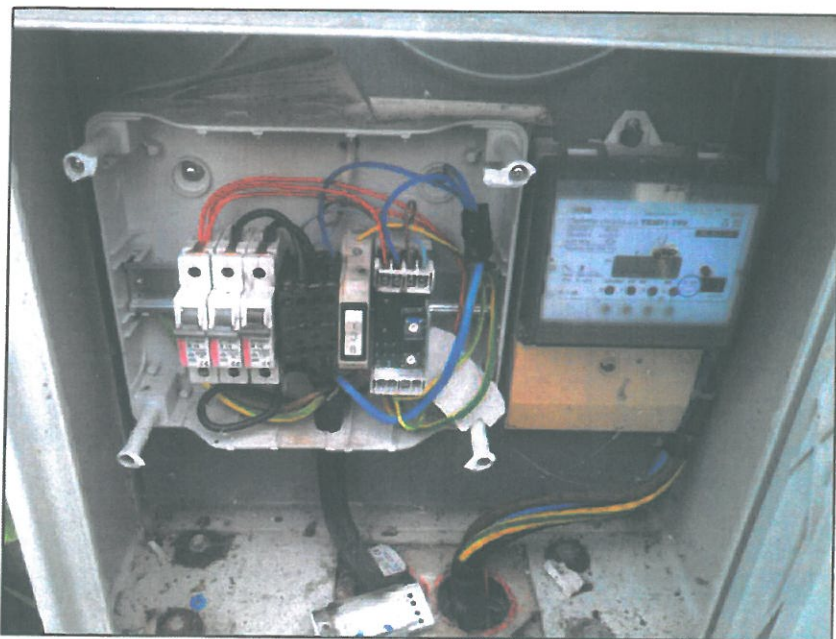
## **PRILOGA 1**

**Slike prižigališč, predlaganih za prednostno obnovo**

OZNAKA PRIŽIGALIŠČA (JRL): GR-LU-01  
LOKACIJA PRIŽIGALIŠČA: Luče  
OPOMBA:



OZNAKA PRIŽIGALIŠČA (JRL): GR-VR-01  
LOKACIJA PRIŽIGALIŠČA: Vrbičevje  
OPOMBA:



OZNAKA PRIŽIGALIŠČA (JRL): GR-ML-01

LOKACIJA PRIŽIGALIŠČA: Male Lipjane

OPOMBA:

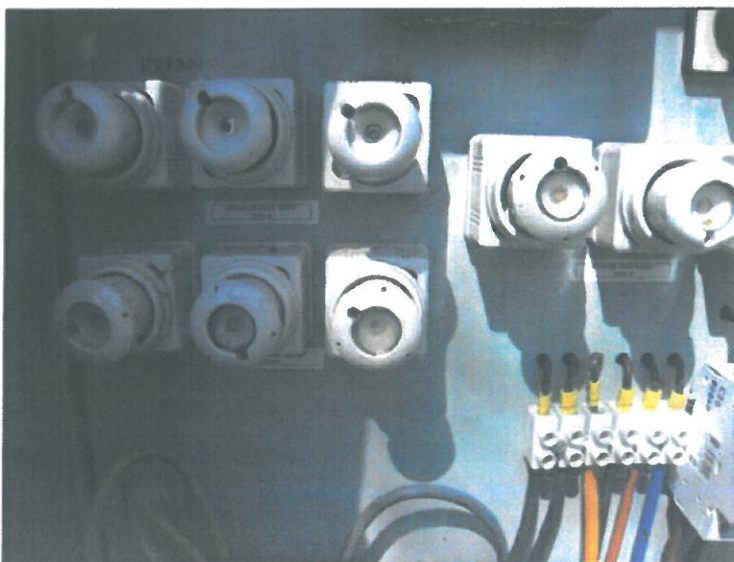




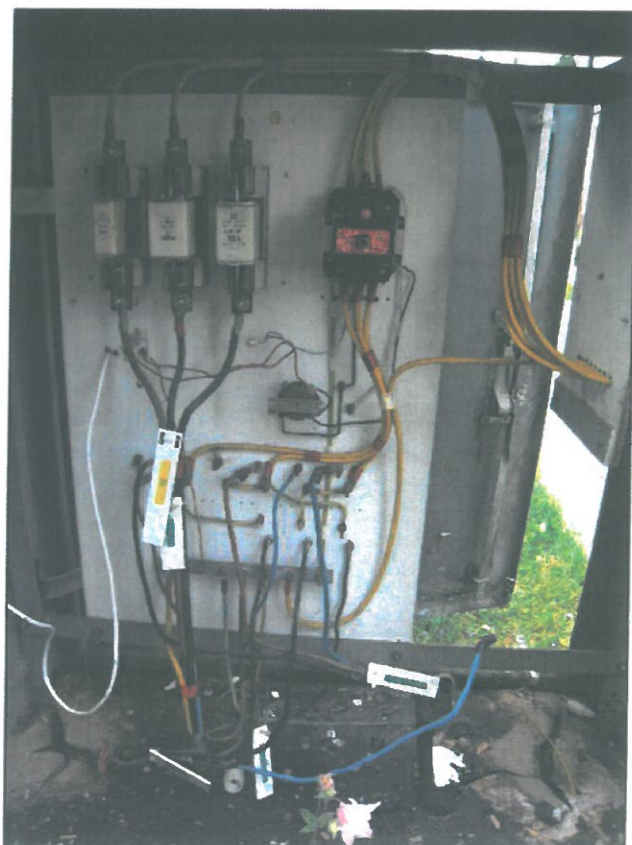
OZNAKA PRIŽIGALIŠČA (JRL): GR-ZA-01  
LOKACIJA PRIŽIGALIŠČA: Lobček  
OPOMBA: pri gostilni



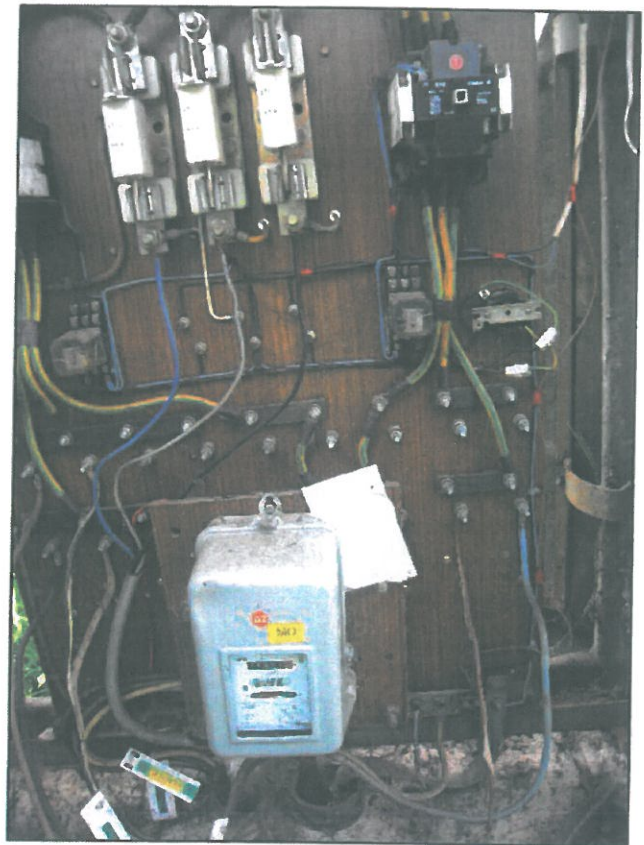
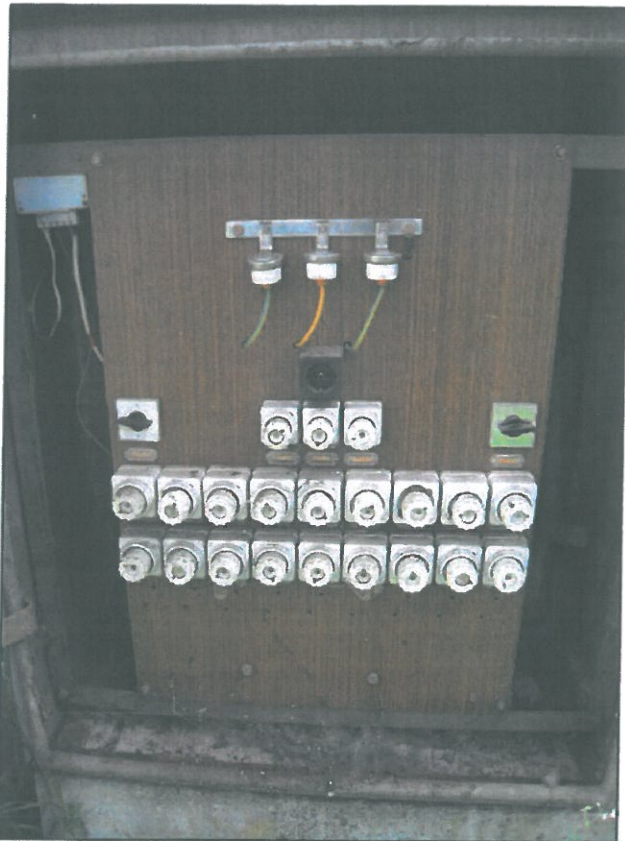
OZNAKA PRIŽIGALIŠČA (JRL): GR-GR-15  
LOKACIJA PRIŽIGALIŠČA: Cesta na Krko  
OPOMBA: pri Krpanu



OZNAKA PRIŽIGALIŠČA (JRL): GR-ŠS-02  
LOKACIJA PRIŽIGALIŠČA: Šmarje  
OPOMBA: Partizanska cesta



OZNAKA PRIŽIGALIŠČA (JRL): GR-TL-01  
LOKACIJA PRIŽIGALIŠČA: Tlake  
OPOMBA: pri predalčnem drogu



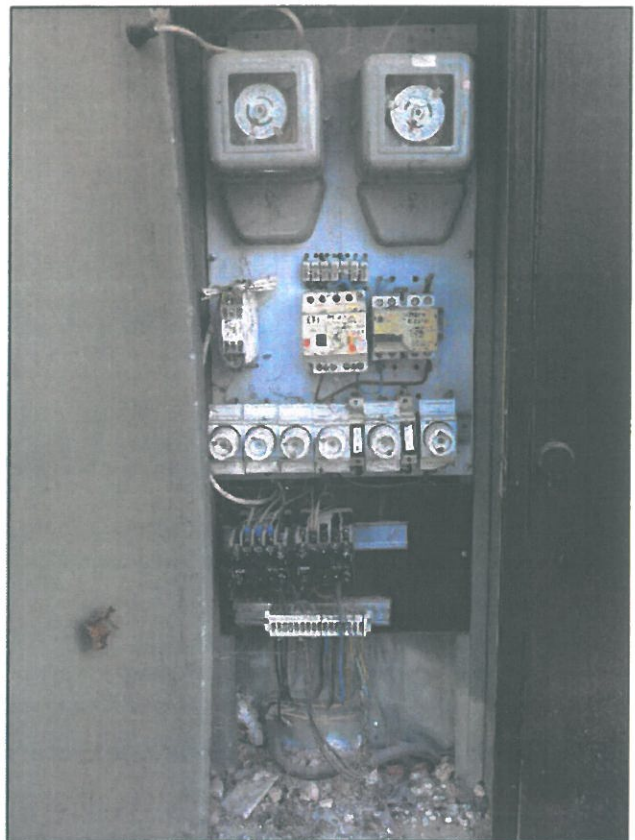
OZNAKA PRIŽIGALIŠČA (JRL): GR-VM-01  
LOKACIJA PRIŽIGALIŠČA: Veliko Mlačevo  
OPOMBA:



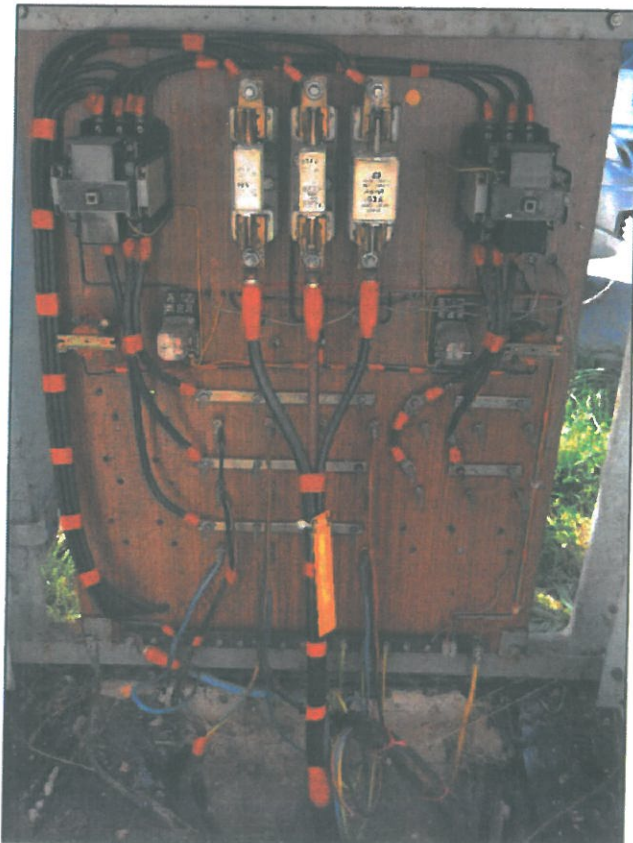
OZNAKA PRIŽIGALIŠČA (JRL): GR-GR-25

LOKACIJA PRIŽIGALIŠČA: Železniška postaja Grosuplje

OPOMBA: na steni pekarne



OZNAKA PRIŽIGALIŠČA (JRL): GR-GR-09  
LOKACIJA PRIŽIGALIŠČA: Jurčičeva cesta  
OPOMBA:

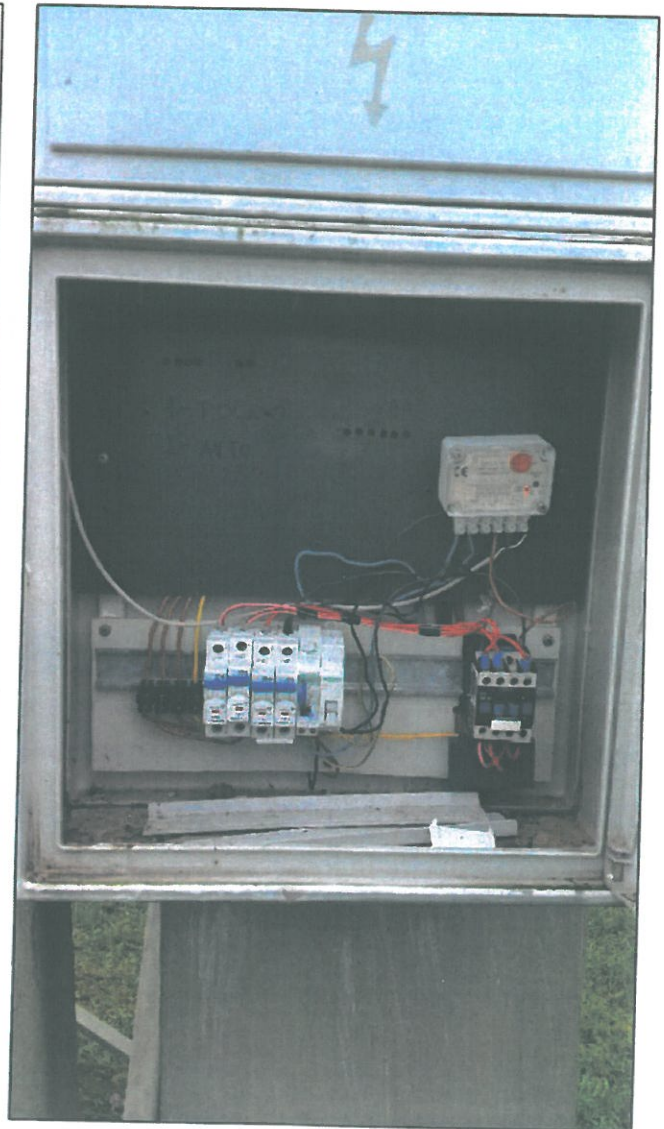


OZNAKA PRIŽIGALIŠČA (JRL): GR-MV-03  
LOKACIJA PRIŽIGALIŠČA: Mali Vrh  
OPOMBA: pri vrtnarji

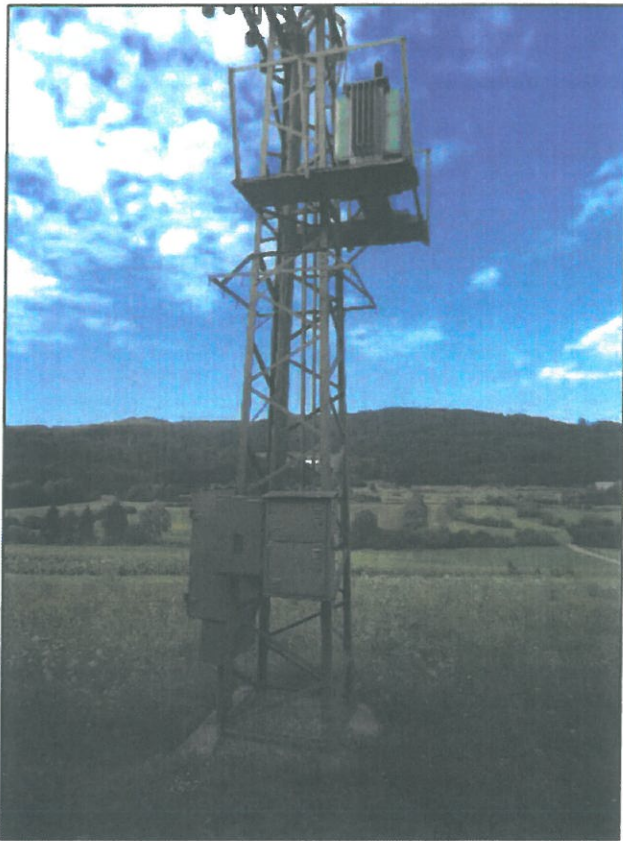




OZNAKA PRIŽIGALIŠČA (JRL): GR-BI-01  
LOKACIJA PRIŽIGALIŠČA: Bičje  
OPOMBA:



OZNAKA PRIŽIGALIŠČA (JRL): GR-SS-03  
LOKACIJA PRIŽIGALIŠČA: Spodnja Slivnica  
OPOMBA:



Številka: 354-23/2011/59  
Datum: 9.10.2015

Na podlagi 34. člena Statuta Občine Grosuplje (1/10) in 23. člena Odloka o koncesiji za opravljanje lokalne gospodarske javne službe dobave, postavitve, vzdrževanja in izvajanja javne razsvetljave v Občini Grosuplje (Ur. list RS št. 4/12) izdajam naslednji

## SKLEP

### I.

Potrdi se cenik koncesionarja javne razsvetljave v občini Grosuplje, Javna Razsvetljava d.d. št.: 2860/15, z dne 7.10.2015, ki je sestavni del tega sklepa.


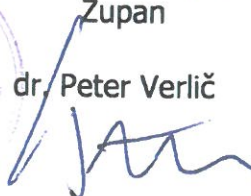
### II.

Cenik začne veljati z dnem 1.1.2016 in se uporablja do preklica. Cenik se lahko spremeni z izdajo novega sklepa.

### III.

Ta sklep velja takoj.

Občina Grosuplje  
Župan  
dr. Peter Verlič





JAVNA RAZSVETLJAVA d.d.  
Litijaska cesta 263, 1261 Ljubljana-Dobrunje, Slovenija  
Tel.: +386 1 5863 600, + 386 1 5429 414  
Fax.: +386 1 5429 400  
E-mail: info@jr-lj.si  
Web: http://www.jr-lj.si

**OBČINA GROSUPLJE**  
Taborska cesta 2  
1290 Grosuplje

**Gospod Peter Zakrajšek**

OBČINA GROSUPLJE	
Prejeto	8.10.2015
Šifra zadeve:	

Vaš znak:

Naš znak:  
7860/15

Datum: 7. oktober 2015

## ZADEVA: Cenik vzdrževanja javne razsvetljave za leto 2016

Spoštovani,

v prilogi vam pošiljamo cenik za vzdrževanje javne razsvetljave v občini Grosuplje.  
Prosimo za potrditev.

Lep pozdrav.

Marko Jančar  
Vodja DE signalizacijo in predore

Stanko Furlan  
Glavni izvršni direktor

Priloga - cenik



Št. verzije: 7

Datum izdaje: 14.11.2008

Družba je vpisana pri Okrožnem sodišču v Ljubljani. Št. registrskega vpisa: 1/07356/00. Predsednik nadzornega sveta: Goran Bojović. Osnovni kapital družbe: 1.451.410,20 €. Davčna št.: 32560974. Matična št.: 5015227.

# Občina Grosuplje

Cenik 2016



JAVNA RAZSVETLJAVA d.d.  
Litijska cesta 263, 1261 Ljubljana-Dobrunje, Slovenija  
Tel.: +386 1 5863 600, + 386 1 5429 414  
Fax: +386 1 5429 400  
E-mail: info@jr-lj.si  
Web: http://www.jr-lj.si

## Vzdrževanje javne razsvetljave

Postavka	E/M	količina	cena	znesek
<b>1 Sijalke</b>				
VTF HME 125 W	kos	1	3,35	3,35
VTF HME 250 W	kos	1	5,42	5,42
VTF HME 400 W	kos	1	11,20	11,20
DULUX L 36W	kos	1	5,70	5,70
Na VT 50W	kos	1	6,75	6,75
Na VT 70 W	kos	1	6,90	6,90
Na VT 100 W	kos	1	7,20	7,20
Na VT 150 W	kos	1	8,70	8,70
Na VT 250 W	kos	1	10,80	10,80
Metal halogena 150W	kos	1	29,40	29,40
Metal halogena 250W	kos	1	38,50	38,50
<b>2 Dušilke in vžigalne naprave</b>				
VTF 125 W	kos	1	14,08	14,08
VTF 250 W	kos	1	19,87	19,87
VTF 400 W	kos	1	18,90	18,90
Na in MHG 50 W	kos	1	12,30	12,30
Na in MHG 70 W	kos	1	13,20	13,20
Na in MHG 100 W	kos	1	14,12	14,12
Na in MHG 150 W	kos	1	14,38	14,38
Na in MHG 250W	kos	1	18,67	18,67
36W	kos	1	7,71	7,71
Naprava vžigalna 70	kos	1	10,10	10,10
Naprava vžigalna ENS 400	kos	1	14,80	14,80
Ecolumn 50W	kos	1	91,80	91,80
Ecolumn 70W	kos	1	93,30	93,30
Ecolumn 100W	kos	1	101,60	101,60
Ecolumn 150W	kos	1	105,80	105,80
<b>3 Stekla</b>				
ST 50	kos	1	24,40	24,40
ST 100	kos	1	51,00	51,00
CX 100	kos	1	26,80	26,80
CX 200	kos	1	40,70	40,70
ARC 80	kos	1	21,00	21,00
ARC 90	kos	1	28,50	28,50
VITAL	kos	1	21,00	21,00

DISQ	<b>kos</b>	1	27,00	27,00
<b>4 Svetilke</b>				
ST 50	<b>kos</b>	1	130,80	130,80
ST 100	<b>kos</b>	1	177,40	177,40
CX 100	<b>kos</b>	1	164,20	164,20
CX 200	<b>kos</b>	1	229,70	229,70
ARC 80	<b>kos</b>	1	228,30	228,30
ARC 90	<b>kos</b>	1	247,20	247,20
VITAL 50W, 70W, 100W	<b>kos</b>	1	176,00	176,00
VITAL 32W	<b>kos</b>	1	201,50	201,50
DISQ LED	<b>kos</b>	1	371,00	371,00
DISQ 36W	<b>kos</b>	1	227,60	227,60
DISQ LED modul	<b>kos</b>	1	172,00	172,00
Zaromet LED	<b>kos</b>	1	305,00	305,00
Dobava in montaža LED smernika	<b>kos</b>	1	392,00	392,00
Dobava in montaža LED reflektorja INDI 10 W - s krmilnikom	<b>kos</b>	1	180,00	180,00
<b>5 Kabli, spojke</b>				
Zica P/F 16 mm <sup>2</sup>	<b>m</b>	1	1,61	1,61
Kabel NYY-J 3x 2,5 mm <sup>2</sup>	<b>m</b>	1	0,91	0,91
Kabel NYY-J 5x 2,5 mm <sup>2</sup>	<b>m</b>	1	1,54	1,54
Kabel NYY-J 5x6 mm <sup>2</sup>	<b>m</b>	1	3,50	3,50
Kabel NYY-J 5x10 mm <sup>2</sup>	<b>m</b>	1	5,46	5,46
Kabel NYY-J 5x16 mm <sup>2</sup>	<b>m</b>	1	8,96	8,96
Kabel X00/0-A 2x16 mm <sup>2</sup>	<b>m</b>	1	0,98	0,98
Kabel X00/0-A 4x16 mm <sup>2</sup>	<b>m</b>	1	2,10	2,10
Dobava in montaža male samokrčne spojke, komplet s priborom	<b>kos</b>	1	50,05	50,05
Dobava in montaža velike samokrčne spojke, komplet s priborom	<b>kos</b>	1	69,55	69,55
Dobava in montaža kabelske spojke M-11, komplet s priborom in kabelsko maso	<b>kos</b>	1	87,75	87,75
Dobava in montaža kabelske spojke M-12, komplet s priborom in kabelsko maso	<b>kos</b>	1	119,59	119,59
<b>6 Kandelabri, leseni drogovi</b>				
h = 5m / pocinkan, vkop	<b>kos</b>	1	143,00	143,00
h = 6m / pocinkan, vkop	<b>kos</b>	1	208,00	208,00
h = 7m / pocinkan, vkop	<b>kos</b>	1	273,00	273,00
h = 10m / pocinkan, vkop	<b>kos</b>	1	358,80	358,80
h = 5m / pocinkan, sidro	<b>kos</b>	1	182,00	182,00
h = 6m / pocinkan, sidro	<b>kos</b>	1	214,50	214,50
h = 7m / pocinkan, sidro	<b>kos</b>	1	247,00	247,00
h = 10m / pocinkan, sidro	<b>kos</b>	1	390,00	390,00
Armironi poliester h = 5m, vkop	<b>kos</b>	1	152,00	152,00
Armironi poliester h = 7m, vkop	<b>kos</b>	1	288,00	288,00

Armirani poliester h = 10m, vkop	<b>kos</b>	1	465,00	465,00
h = 5m / obnovljen	<b>kos</b>	1	109,40	109,40
h = 7m / obnovljen	<b>kos</b>	1	208,80	208,80
h = 10m / obnovljen	<b>kos</b>	1	274,50	274,50
lesen drog	<b>kos</b>	1	182,00	182,00
<b>7 Pleskanje kandelabrov</b>				
h = 5m	<b>kos</b>	1	48,50	48,50
h = 7m	<b>kos</b>	1	96,90	96,90
h = 10m	<b>kos</b>	1	193,80	193,80
<b>8 Inštalacijski material</b>				
Okov E27 porcelan	<b>kos</b>	1	1,30	1,30
Okov E40 porcelan	<b>kos</b>	1	5,50	5,50
Priključna plošča PVE	<b>kos</b>	1	36,50	36,50
Varovalka FRA	<b>kos</b>	1	3,30	3,30
Konzola za lesen drog	<b>kos</b>	1	23,80	23,80
Vratca za kandelaber	<b>kos</b>	1	14,30	14,30
Vratca za kandelaber AP	<b>kos</b>	1	22,10	22,10
Izolirna odcepna sponka	<b>kos</b>	1	8,50	8,50
Izolirna zatezna sponka	<b>kos</b>	1	5,90	5,90
Dvižni vod na lesenem drogu	<b>kos</b>	1	34,30	34,30
Izvedba ozemljitve FeZn droga	<b>kos</b>	1	10,00	10,00
<b>9 Prižigališča</b>				
prižigališče malo - do 5 odcepe	<b>kos</b>	1	1.573,00	1.573,00
prižigališče veliko - nad 5 odcepov	<b>kos</b>	1	2.184,00	2.184,00
Stevec 1 fazni	<b>kos</b>	1	149,80	149,80
Stevec 3 fazni	<b>kos</b>	1	228,80	228,80
Stikalna ura	<b>kos</b>	1	57,50	57,50
Foto celica	<b>kos</b>	1	50,10	50,10
GEO ura	<b>kos</b>	1	120,72	120,72
Podnožje PK100	<b>kos</b>	1	6,50	6,50
Podnožje PK250	<b>kos</b>	1	12,20	12,20
Varovalka NV 100	<b>kos</b>	1	4,90	4,90
Varovalka NV250	<b>kos</b>	1	6,80	6,80
Kontaktor KN40	<b>kos</b>	1	62,70	62,70
Kontaktor KN63	<b>kos</b>	1	84,90	84,90
Kontaktor KN80	<b>kos</b>	1	216,30	216,30
Stikalo grebenasto 16A	<b>kos</b>	1	15,50	15,50
Stikalo grebenasto 35A	<b>kos</b>	1	30,30	30,30
Odvodnik napetosti	<b>kos</b>	1	31,50	31,50
Avtomatska varovalka 1P	<b>kos</b>	1	3,40	3,40
Avtomatska varovalka 3P	<b>kos</b>	1	12,60	12,60
Element EZN	<b>kos</b>	1	1,80	1,80
Varovalka	<b>kos</b>	1	0,80	0,80
Kapa varovalna	<b>kos</b>	1	1,20	1,20
Ključavnica	<b>kos</b>	1	30,20	30,20

Krmilnik za talne LED smernike	<b>kos</b>	1	141,60	141,60
Napajalnik za talne LED smernike	<b>kos</b>	1	70,80	70,80
<b>10 Gradbena dela</b>				
Strojni in delno ročni izkop kanala za kabel globine 0,8m, zasutje, opozorilna folija, zasutje s izkopanim materialom, utrjevanje	<b>m</b>	1	8,78	8,78
Izkop kanala za kabel gl. 0,8m, planiranje dna kanala, dobava in polaganje stigmafex cevi fi 110mm, zasutje z izkopanim materialom 1 x cev	<b>m</b>	1	12,64	12,64
Izkop kanala za kabel globine 0,8m, planiranje dna kanala, dobava in polaganje stigmafex cevi fi 110mm, zasutje cevi s pustim betonom 1 x cev	<b>m</b>	1	25,51	25,51
Dobava in polaganje stigmafex cevi fi 110 mm	<b>m</b>	1	2,15	2,15
Dobava in polaganje stigmafex cevi fi 75 mm	<b>m</b>	1	1,63	1,63
Izdelava kompletnega tipskega jaška javne razsvetljave z litoželeznim pokrovom 60x60cm - 15t	<b>kos</b>	1	279,89	279,89
Izdelava podstavka za prižigališče, komplet z izkopom, opažem in betonom	<b>kos</b>	1	222,69	222,69
Izdelava temelja za kandelaber višine 5m, z obetoniranjem, za postavitve kandelabra direktno v temelj, z izkopom	<b>kos</b>	1	76,83	76,83
Izdelava temelja za kandelaber višine 6m, z obetoniranjem, za postavitve kandelabra direktno v temelj, z izkopom	<b>kos</b>	1	91,97	91,97
Izdelava temelja za kandelaber višine 7m, z obetoniranjem, za postavitve kandelabra direktno v temelj, z izkopom	<b>kos</b>	1	107,12	107,12
Izdelava temelja za kandelaber višine 10m, z obetoniranjem, za postavitve kandelabra direktno v temelj,	<b>kos</b>	1	166,66	166,66
Izdelava temelja za kandelaber višine 5m, z dobavo in vgradnjo sidra v beton, z izkopom	<b>kos</b>	1	114,14	114,14
Izdelava temelja za kandelaber višine 6m, z dobavo in vgradnjo sidra v beton, z izkopom	<b>kos</b>	1	132,40	132,40
Izdelava temelja za kandelaber višine 7m, z dobavo in vgradnjo sidra v beton, z izkopom	<b>kos</b>	1	150,67	150,67
Izdelava temelja za kandelaber višine 10m, z dobavo in vgradnjo sidra v beton, z izkopom	<b>kos</b>	1	197,73	197,73
Dobava in polaganje pocinkanega valjenca FeZn 25x4mm	<b>m</b>	1	2,21	2,21
Dobava in polaganje opozorilnega traku	<b>m</b>	1	0,20	0,20
Demontaža kandelabra h=5m s svetilko, z razbitjem temelja in odvoz na deponijo	<b>kos</b>	1	65,00	65,00
Demontaža kandelabra h=7m s svetilko, z razbitjem temelja in odvoz na deponijo	<b>kos</b>	1	79,82	79,82
Demontaža kandelabra h=10m s svetilko, z razbitjem temelja in odvoz na deponijo	<b>kos</b>	1	93,34	93,34
Zamenjava pokrova jaška 600x600mm, 15t	<b>kos</b>	1	97,37	97,37
Postavitve in odstranitve delovne premične zapore / na lokaciji / na dan	<b>kpl</b>	1	162,50	162,50



---

**11 Električne meritve**

Električne meritve s poročilom	<b>kpl</b>	1	200,00	200,00
Električne meritve za odkrivanje lokacije napake	<b>kpl</b>	1	420,00	420,00
VK monter	<b>h</b>	1	20,00	20,00
avtodvigalo 12m	<b>h</b>	1	35,00	35,00
tovorno vozilo HIAB	<b>h</b>	1	40,00	40,00

---

---

