

ZADEVA:	PREDLOG ODLOKA O SPREMEMBAH IN DOPOLNITVAH ODLOKA O KATEGORIZACIJI OBČINSKIH CEST V OBČINI RADLJE OB DRAVI – druga obravnava
PREDLAGATELJ:	mag. Alan BUKOVNIK, župan
GRADIVO PRIPRAVIL:	Skupni organ Koroške, MO Slovenj Gradec
POROČEVALEC:	Mitja OVČJAK, dipl. inž. prom.
PREDLOG OBRAVNAVAL:	Odbor za prostorsko planiranje, komunalno infrastrukturo, varstvo okolja ter naravne in kulturne dediščine
PRAVNA PODLAGA:	Zakon o cestah (Uradni list RS, št. 109/10, 48/12, 46/15 in 10/18), Uredba o merilih za kategorizacijo javnih cest (Uradni list RS, št. 49/97, 113/09), Pravilnik o načinu označevanja javnih cest in o evidencah o javnih cestah in objektih na njih (Uradni list RS, št. 49/97, 2/04) in 16. člen Statuta Občine Radlje ob Dravi (MUV, št. 28/2016, 35/2017, 11/2019)
OCENA STANJA:	Občinski svet Občine Radlje ob Dravi je na svoji 14. redni seji, dne 21.12.2020 obravnaval Predlog Odloka o spremembah in dopolnitvah Odloka o kategorizaciji občinskih cest v Občini Radlje Ob Dravi – prva obravnava in sprejel Sklep, številka: 007-0012/2019, z dne 21.12.2020, s katerim je soglašal, da je Odlok o spremembah in dopolnitvah Odloka o kategorizaciji občinskih cest v Občini Radlje ob Dravi primerna podlaga za nadaljnjo obravnavo.
OBRAZLOŽITEV:	V prilogi.
MNENJE STROKOVNE SLUŽBE:	Gradivo so pripravile strokovne službe Skupnega organa Koroške. Strokovne službe na vsebino predloga odloka nimamo pripomb.
OCENA FINANČNIH POSLEDIC:	Sprejem sprememb odloka nima finančnih posledic na Proračun Občine Radlje ob Dravi.

PREDLOG SKLEPA: Občinski svet Občine Radlje ob Dravi sprejme Odlok o spremembah in dopolnitvah Odloka o kategorizaciji občinskih cest v Občini Radlje ob Dravi v predlagani vsebini.

Pripravila:
Maja KOŠIR, višja svetovalka

Pregledala:
mag. Katja BURJA KOTNIK, Vodja Urada za splošne zadeve in razvoj



mag. Alan BUKOVNIK
ŽUPAN

Priloge:

- *Obrazložitev Predloga Odloka o spremembah in dopolnitvah Odloka o kategorizaciji občinskih cest v Občini Radlje ob Dravi;*
- *Predlog Odloka o spremembah in dopolnitvah Odloka o kategorizaciji občinskih cest v Občini Radlje ob Dravi;*
- *Odlok o kategorizaciji občinskih cest v občini Radlje ob Dravi (MUV, št. 32/09, 27/14, 16/16, 16/20);*
- *Mnenje Direkcije RS za infrastrukturo k predlogu kategorizacije občinskih cest v Občini Radlje ob Dravi, z dne 10.9.2021;*
- *Priključki občinske ceste na državno cesto, z dne 10.9.2021;*
- *Stališče Odbora za prostorsko planiranje, komunalno infrastrukturo, varstvo okolja ter naravne in kulturne dediščine (posredovano po seji odbora).*



Občina Radlje ob Dravi
Mariborska cesta 7, 2360 Radlje ob Dravi

**Obrazložitev predloga
Odloka
o spremembah in dopolnitvah
Odloka o kategorizaciji občinskih cest
v Občini Radlje ob Dravi v letu 2021**

Izdelal:
Skupni organ Koroške
Višji svetovalec za promet in infrastrukturo
Mitja Ovčjak, dipl. inž. prom.

September 2021



Občina Radlje ob Dravi
Mariborska cesta 7, 2360 Radlje ob Dravi

1. Uvod

Postopek sprememb in dopolnitev Odloka o kategorizaciji občinskih cest v Občini Radlje ob Dravi (MUV, št. 32/2009, 27/2014, 16/2016 in 16/2020), se je izvedel na podlagi določil Zakona o cestah (Ur. List RS, št. 109/10, 48/12, 36/14-odl. US, 46/15 in 10/18), Uredbe o merilih za kategorizacijo javnih cest (Ur. List RS, št. 49/97, 113/09 in 109/10 – Zces-1), Pravilnika o načinu označevanja javnih cest in o evidencah o javnih cestah in objektih na njih (Ur. List RS, št. 49/97, 2/04) in Odloka o občinskih cestah (MUV, št. 20/2012).

Na občinskem cestnem omrežju so se poleg predlaganih cest/odsekov za kategorizacijo izvedle tudi nujne topološke ureditve digitalnega sloja - korekcije osi določenih cest/odsekov glede na dejansko stanje v naravi ter uskladitev medobčinskih cest zaradi spremembe poteka občinskih mej, ki veljajo od spomladi leta 2020. Pravilni poteki osi cest so pogoj za pravilno in uspešno izdelavo Elaborata zajema dejanske rabe zemljišč po katerih potekajo občinske kategorizirane ceste. Elaborat za Občino Radlje ob Dravi pripravlja podjetje Realis, d.o.o., Ljubljanska c. 33. SI - 1236 Trzin, na podlagi zahteve s strani Ministrstva za infrastrukturo, Direkcije RS za infrastrukturo, Sektor za evidence o cestah, informatiko in arhiv, Tržaška cesta 19, 1000 Ljubljana. Zaradi ureditev digitalnega sloja cest/odsekov je prišlo do sprememb dolžin nekaterih cest/odsekov, ki so zajeti v predlogu odloka.

Vse dolžine cest/odsekov so izračunane digitalno – 2D dolžine, v programskem orodju Quantum GIS. Izrisi osi cest/odsekov za novo kategorizirane ali spremenjene kategorije cest/odsekov so izvedeni na podlagi ortofoto in lidar podlag.

Za vse ceste/odseke, ki se predlagajo za kategorizacijo in za zemljišča, ki še niso lastniško urejena (niso javno dobro), so bile pridobljene odstopne izjave oz. druge izjave / sporazumi o urejenem lastništvu s strani vseh lastnikov zemljišč, po katerih potekajo ceste, ki se bodo kategorizirale s to spremembo odloka.

Uskladitveni obrazci – stiki občinskih cest z gozdnimi cestami, ki so se spremenili zaradi korekcij osi določenih cest/odsekov glede na dejansko stanje v naravi, se bodo priložili naknadno oz. do vpisa osi cest v ZKGJL.

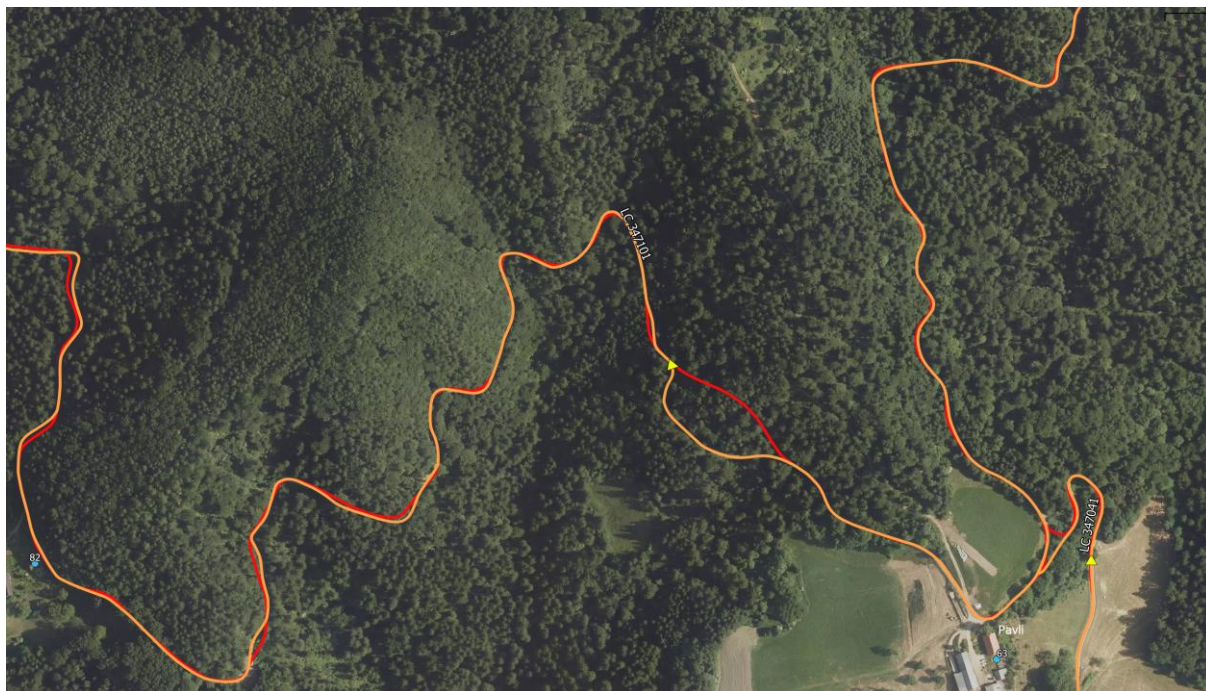
V skladu z 18. členom Uredbe o merilih za kategorizacijo javnih cest (Uradni list RS, št. 49/97, 113/09 in 109/10 – ZCes-1) je bilo pridobljeno pozitivno mnenje Direkcije Republike Slovenije za infrastrukturo št. 37162-3/2021-451(509), z dne 10.9.2021.



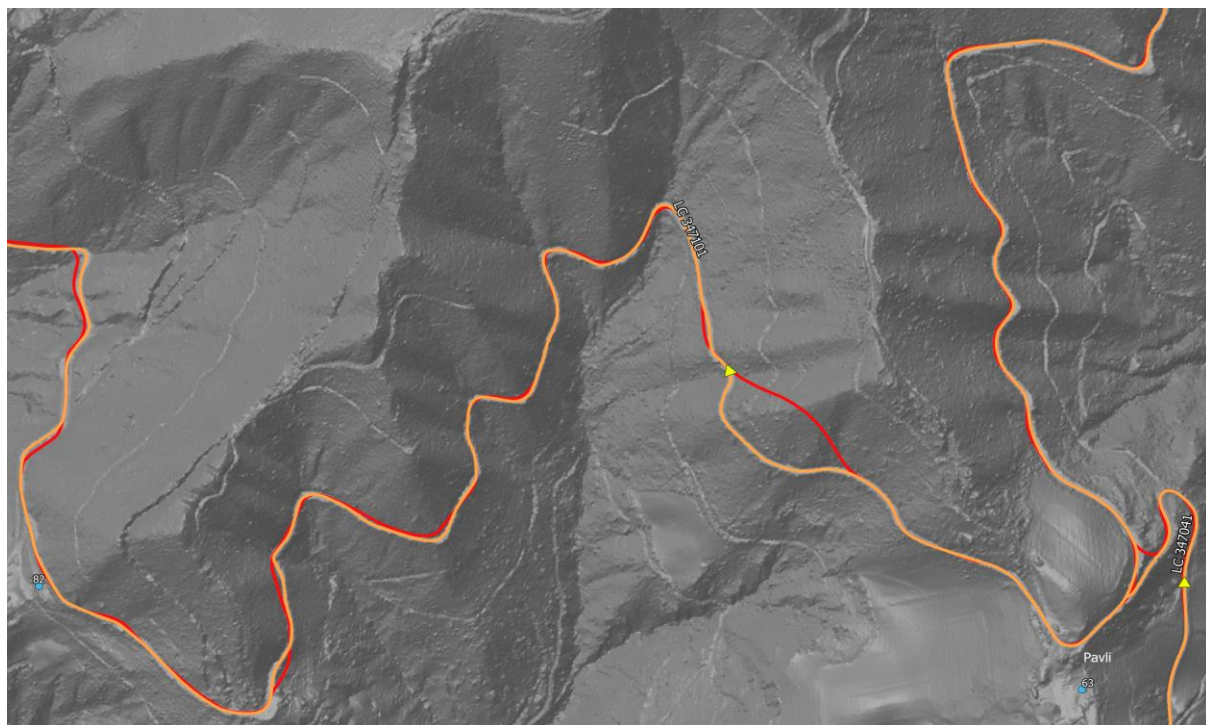
Občina Radlje ob Dravi
Mariborska cesta 7, 2360 Radlje ob Dravi

2. Prikaz primerov topoloških napak na cestnem omrežju

Primer 1: rdeča linija prikazuje napačen potek ceste v naravi, oranžna linija je usklajena z dejanskim potekom ceste v naravi.



Slika prikazuje DOF podlago – dejanski potek ceste v naravi

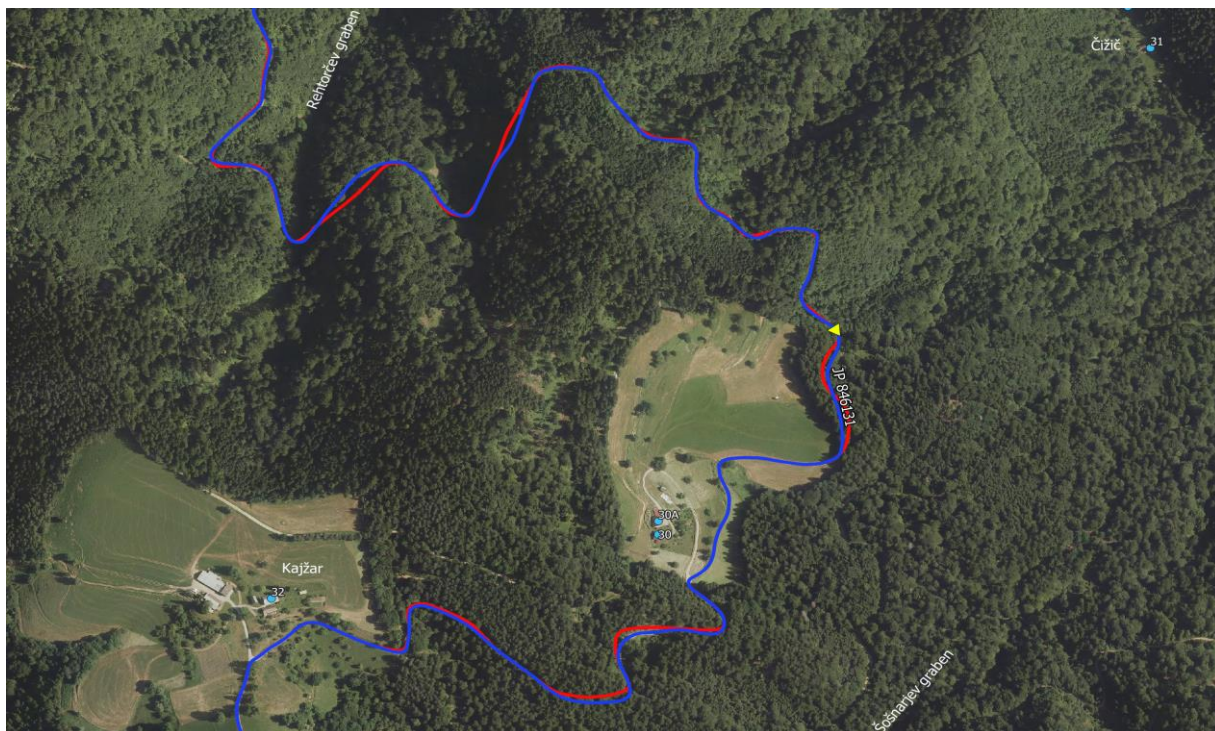


Slika prikazuje lidar podlago - dejanski potek ceste v naravi

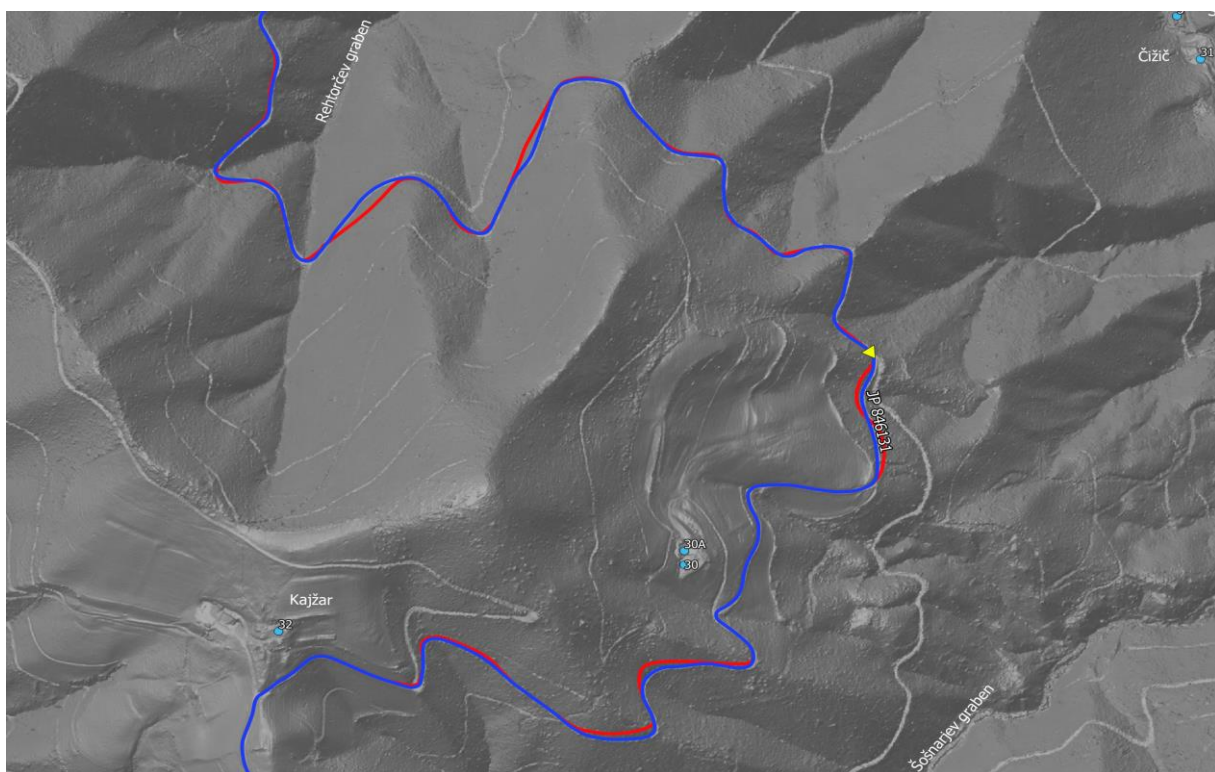


Občina Radlje ob Dravi
Mariborska cesta 7, 2360 Radlje ob Dravi

Primer 2: rdeča linija prikazuje napačen potek ceste v naravi, modra linija je usklajena z dejanskim potekom ceste v naravi.



Slika prikazuje DOF podlago – dejanski potek ceste v naravi



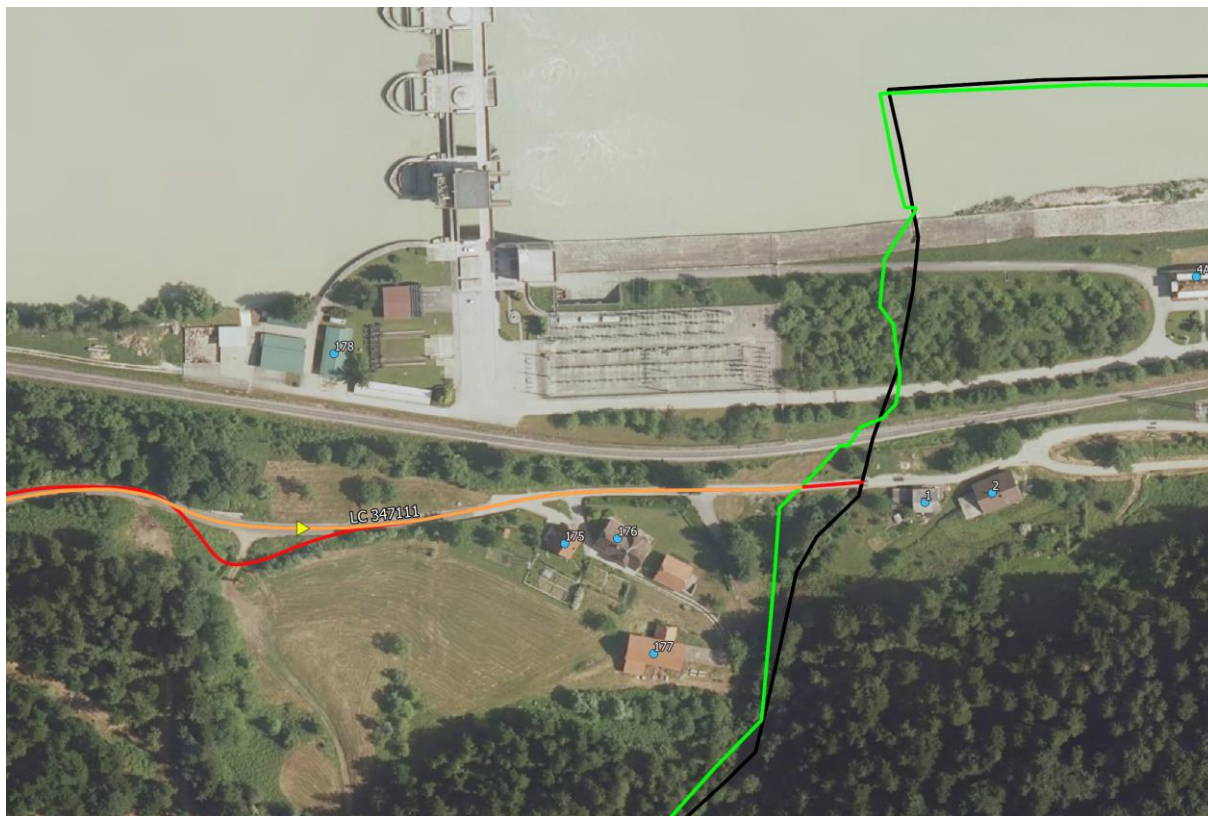
Slika prikazuje lidar podlago - dejanski potek ceste v naravi



Občina Radlje ob Dravi
Mariborska cesta 7, 2360 Radlje ob Dravi

3. Prikaz primera spremembe poteka občinskih mej in uskladitev osi cest

Črna linija prikazuje staro mejo med občinama, zelena linija pa novo mejo med občinama. Rdeča linija predstavlja staro stanje zarisa osi ceste in oranžna linija novo stanje zarisa osi ceste. Prikazan je primer na meji z Občino Podvelka.





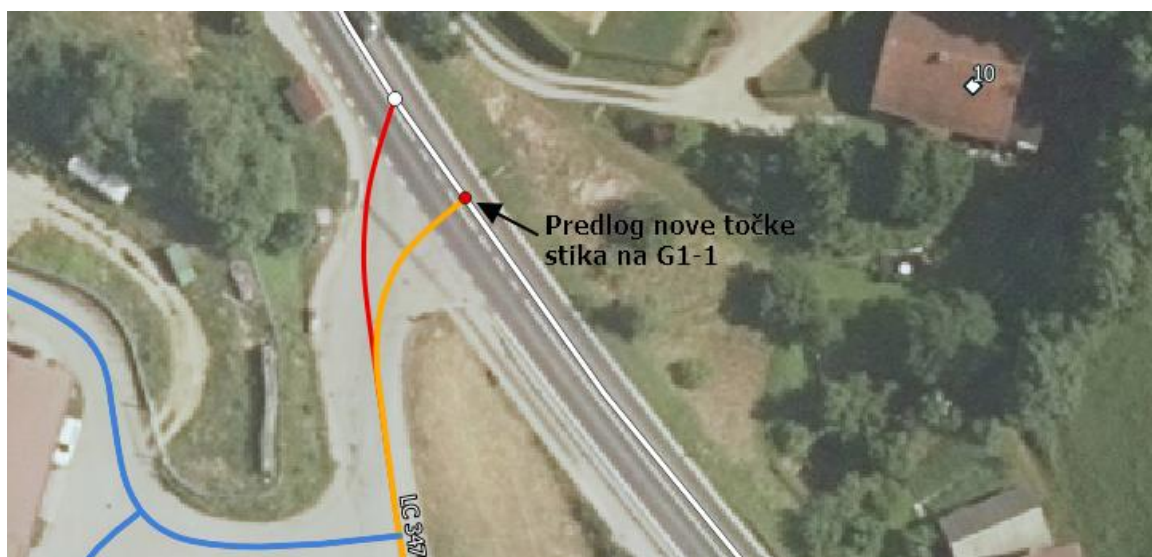
Občina Radlje ob Dravi
Mariborska cesta 7, 2360 Radlje ob Dravi

4. Prikaz sprememb na cestnem omrežju

2. člen spremembe odloka - Lokalne ceste (LC)

- LC 347010, odsek 347012 (R3-704-Sp. Vižinga-G1)

V območju priključka LC 347012 na G1-1 se je os ceste popravila na pravilno lego priključka na državno cesto, ki je bolj pravilen glede na lego cestnega priključka.



- LC 347020, odsek 347021 (Hmezad-Kričej-Reš-G1)

Zaradi izgradnje krožnega križišča na poteku državne ceste G1-1, se os ceste pripne v novi koordinati točke stika na državni cesti in izvedla se je korekcija celotnega poteka osi LC 347021, zaradi česar se posledično spremeni dolžina ceste/odseka.





Občina Radlje ob Dravi
Mariborska cesta 7, 2360 Radlje ob Dravi

3. člen spremembe odloka - Lokalne mestne ceste ali krajevne ceste (LK)

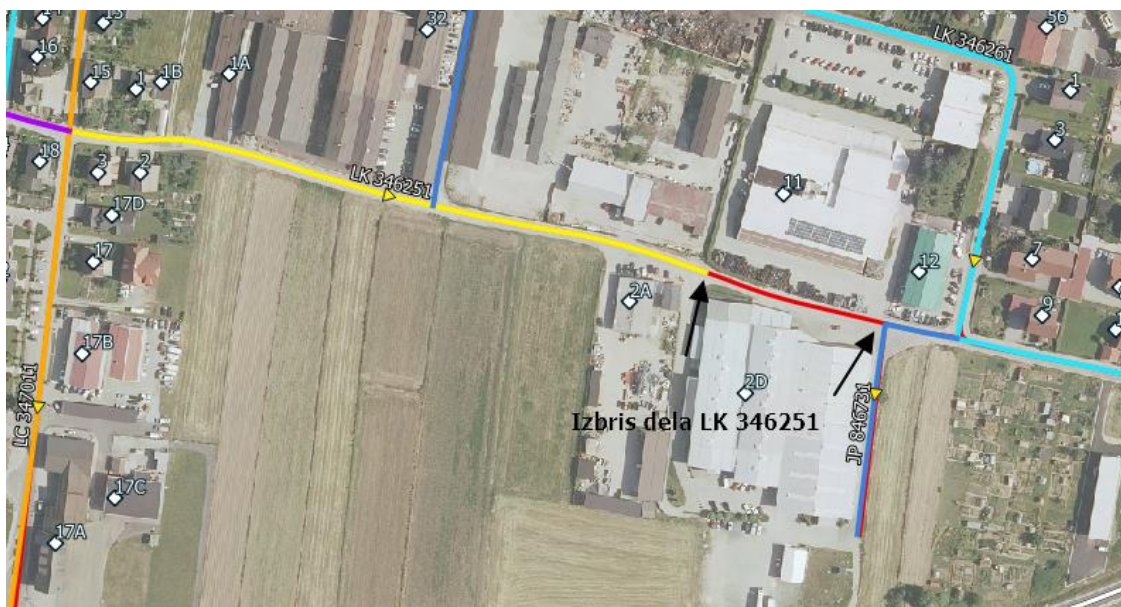
- LK 346120, odsek LK 346121 in 346122 (Pod Perkolico)

Del LK 346121 se v dolžini 38m prekategoriizira v JP 846771. Rdeča linija prikazuje del LK 346121 v dolžini 54m, ki se izvzame iz kategorizacije. Rumena linija prikazuje potek JP 846771. LK 346122 se preštevilči v LK 346121.



- LK 346250, odsek 346251 (Maistrova ulica-Obrtniška ulica)

Odsek 346251 se izvzame iz kategorizacije v delu, ki poteka mimo podjetja – izvedla se bo zapora ceste za javni promet. Preostali del se prekategoriizira v JP 846731 – podaljšanje obstoječega odseka ceste.





Občina Radlje ob Dravi
Mariborska cesta 7, 2360 Radlje ob Dravi

- LK 346260, odsek 346262 (Obrtniška ulica - G1-1)

Predlaga se kategorizacija novega odseka s priključkom na državno cesto G1-1.



4. člen spremembe odloka - Javne poti (JP)

- JP 846070, odsek 846074 (Remšnik-odcep Šantl)

Predlaga se kategorizacija nove javne poti v dolžini 123m, ki omogoča dostop stanovanjskim objektom do javne ceste. Rumena linija prikazuje potek JP 846074.

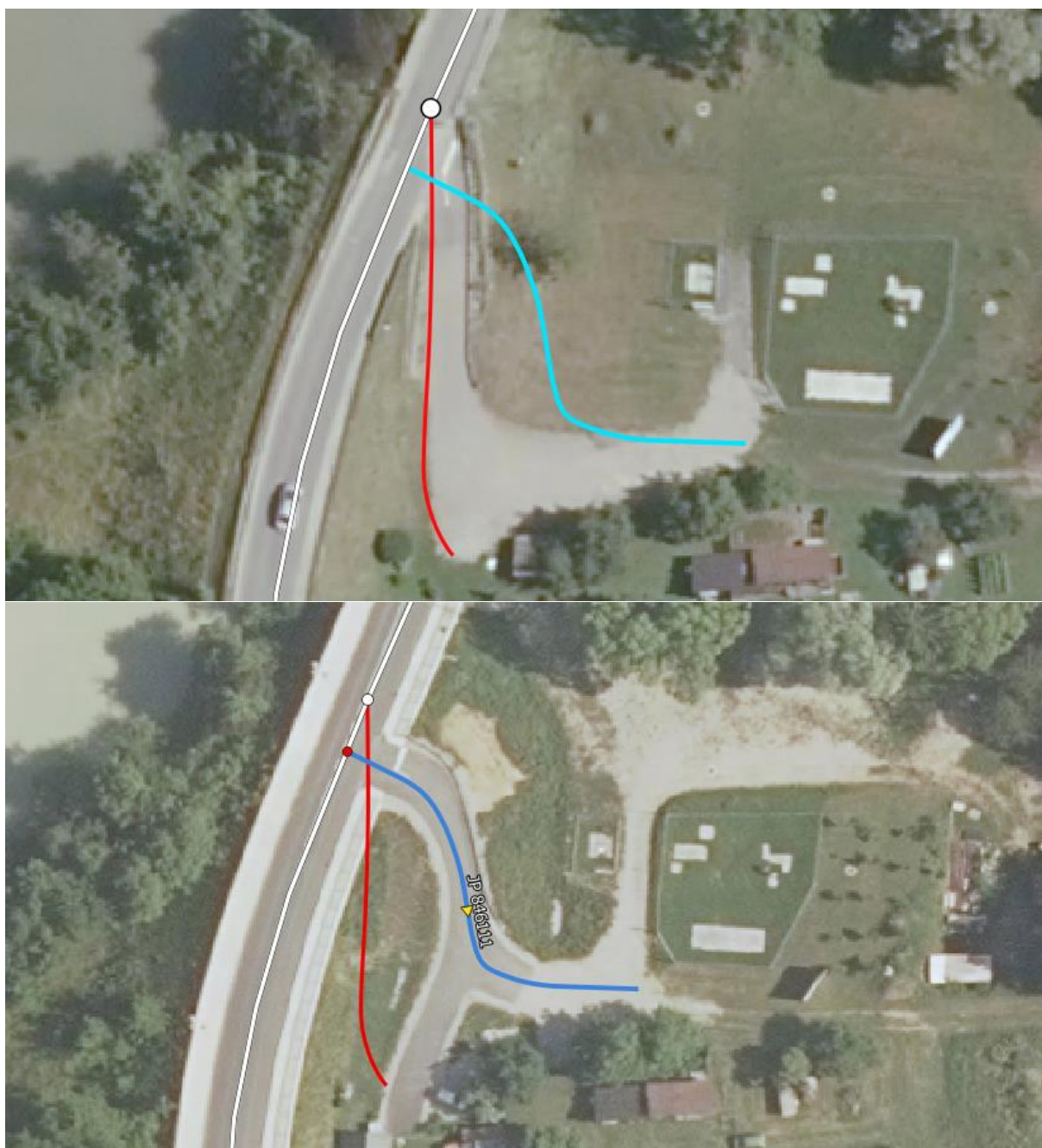




Občina Radlje ob Dravi
Mariborska cesta 7, 2360 Radlje ob Dravi

- JP 846111, odsek 846111 (odcep čuvajnica Vuhred)

Zaradi rekonstrukcije cestnega priključka in tudi ceste se os ceste uredi na dejanski potek v naravi, ki je bolj pravilen glede na lego cestnega priključka.
Rdeča linija prikazuje star potek ceste, modra linija prikazuje nov potek ceste.





Občina Radlje ob Dravi
Mariborska cesta 7, 2360 Radlje ob Dravi

- JP 846140, odsek 846142 (Otič - Petelin)

Predlaga se kategorizacija nove javne poti v dolžini 475m, ki omogoča dostop stanovanjskim objektom na javno cesto. Rumena linija prikazuje potek JP 846142.



- JP 846150, odsek 846151 (Kolar - Ribič)

Predlaga se kategorizacija nove javne poti v dolžini 633m, ki omogoča dostop stanovanjskim objektom na javno cesto. Rumena linija prikazuje potek JP 846151.





Občina Radlje ob Dravi
Mariborska cesta 7, 2360 Radlje ob Dravi

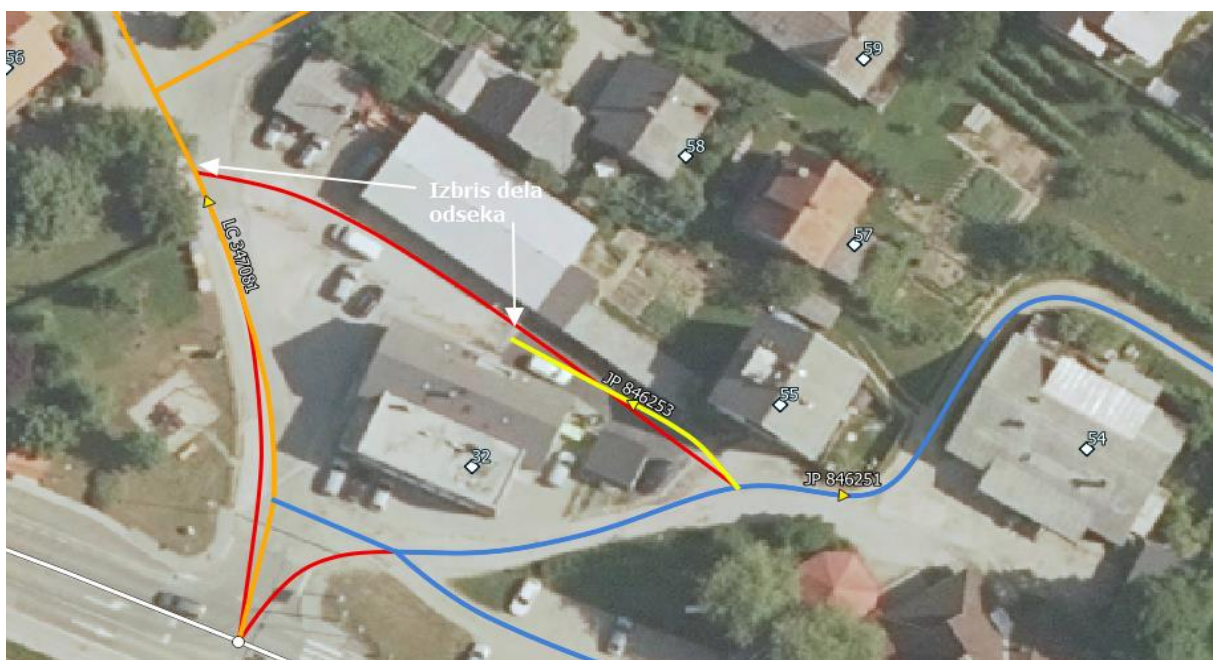
- JP 846250, odsek 846251 (Šajbler - gostilna - Kunčnik)

Popravljen se je začetek poteka odseka in sicer začetek ni na G1-1 ampak na LC 347081, kar je pravilno v skladu s pravili priključevanja na javne ceste.



- JP 846250, odsek 846253 (Vas-odcep pekarna)

Odsek ceste se briše v delu, ki ni več v lasti občine. Še vedno je omogočen dostop na javno cestno omrežje.

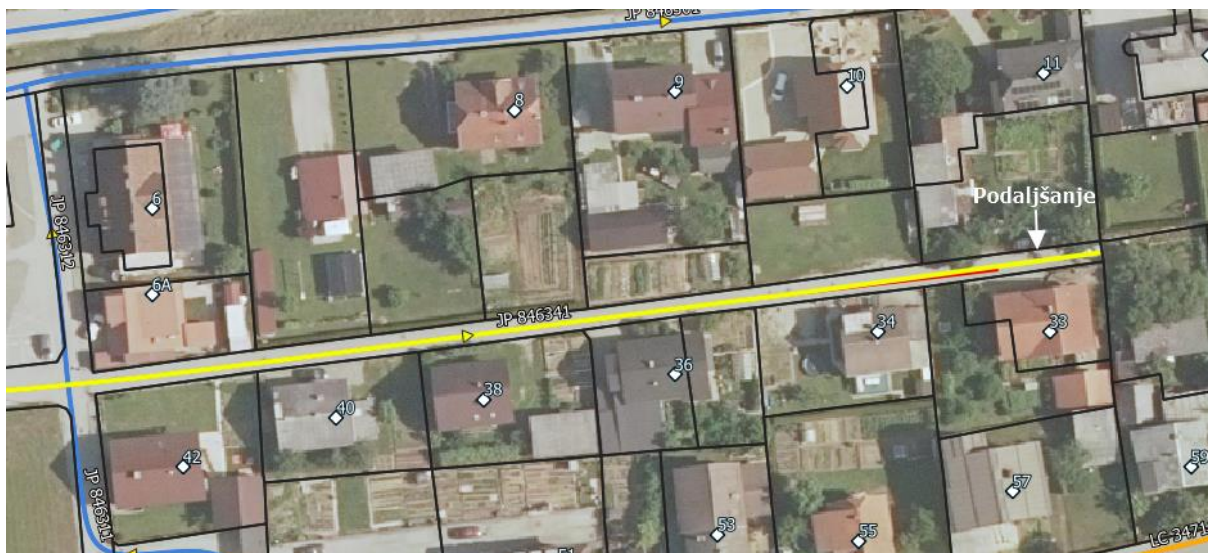




Občina Radlje ob Dravi
Mariborska cesta 7, 2360 Radlje ob Dravi

- JP 846340, odsek 846341 (Zadružni dom-Smolar)

Odsek se podaljša v delu zemljišča, ki je v lasti Občine Radlje ob Dravi za 17m.



- JP 846390, odsek 846392 (Gasilski dom-Golob-Torber-Vogrin)

Popravljen je nepravilen zaris odseka na začetku odseka.

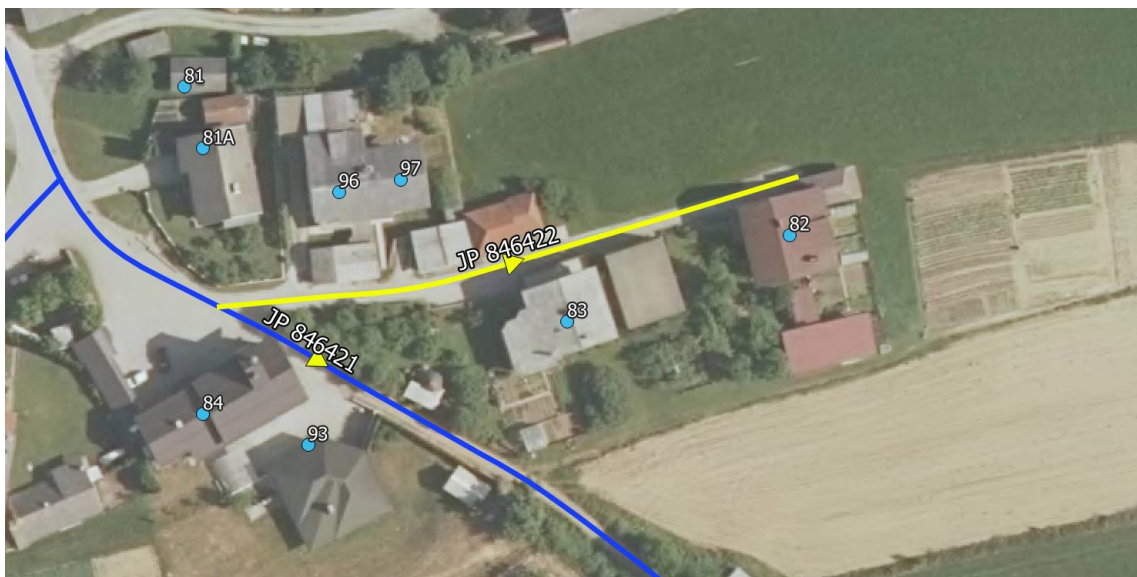




Občina Radlje ob Dravi
Mariborska cesta 7, 2360 Radlje ob Dravi

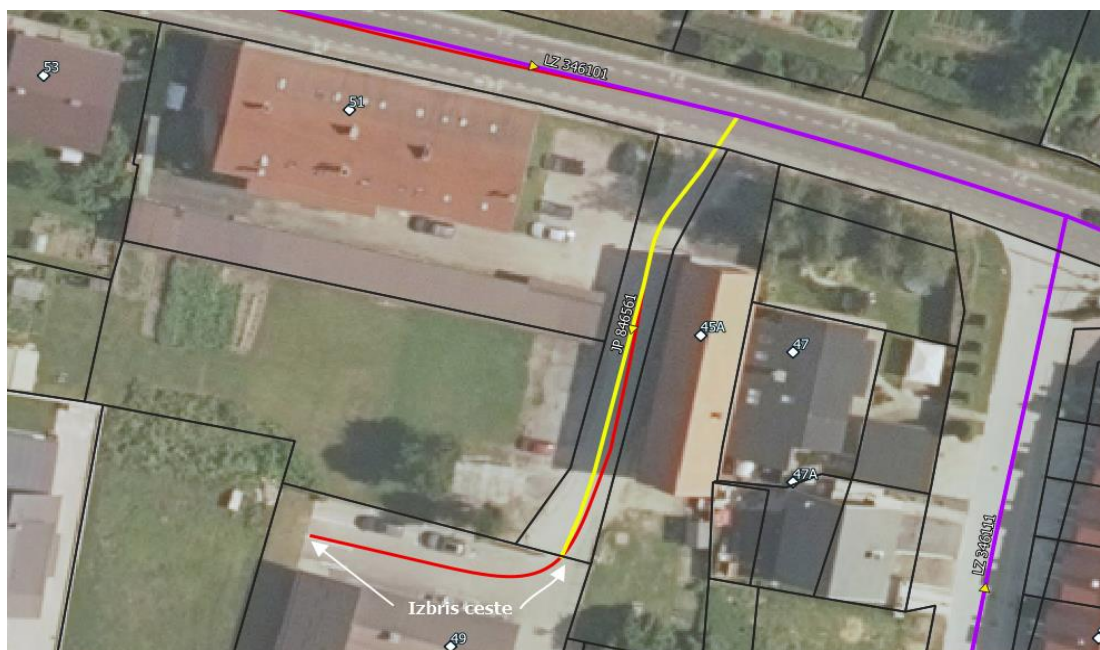
- JP 846420, odsek 846422 (Gasilski dom - Gosak)

Predlaga se kategorizacija nove javne poti v dolžini 96m, ki omogoča dostop stanovanjskim objektom na javno cestno omrežje. Rumena linija prikazuje potek JP 846422.



- JP 846560, odsek 846561 (Koroška cesta)

Odsek ceste se briše v delu, ki ni več v lasti občine. Še vedno je omogočen dostop na javno cestno omrežje.

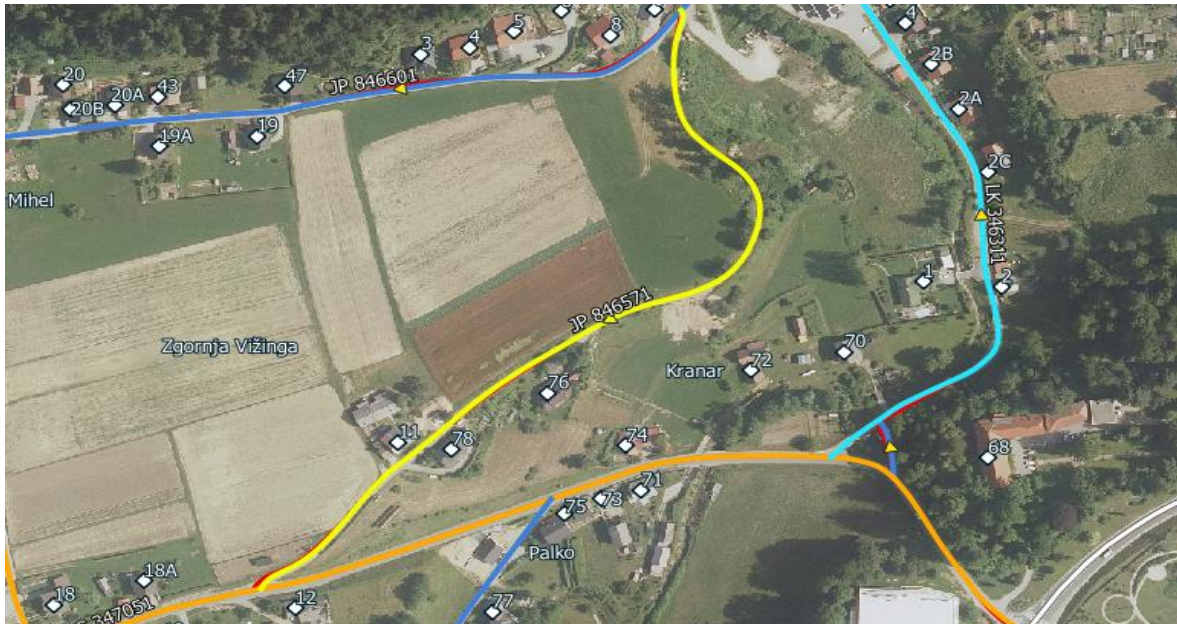




Občina Radlje ob Dravi
Mariborska cesta 7, 2360 Radlje ob Dravi

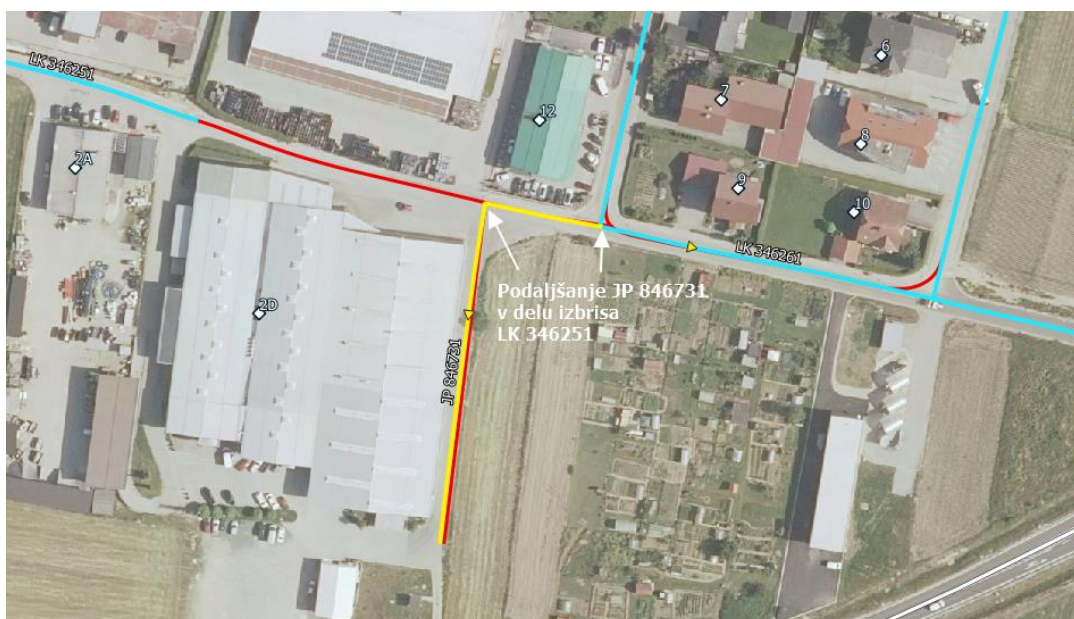
- JP 846570, odsek 846571, 846572 (Koroška cesta)

JP 846572 se briše kot številka odseka in nadomesti se s številko odseka JP 846571. Izvedel se je popravek zarisa osi ceste.



- JP 846730, odsek 846731 (Industrijska ulica)

Odsek LK 346251 se izvzame iz kategorizacije v delu, ki poteka mimo podjetja – izvedla se bo zapora ceste za javni promet. Preostali del se prekategorizira v JP 846731 – podaljšanje obstoječega odseka ceste.

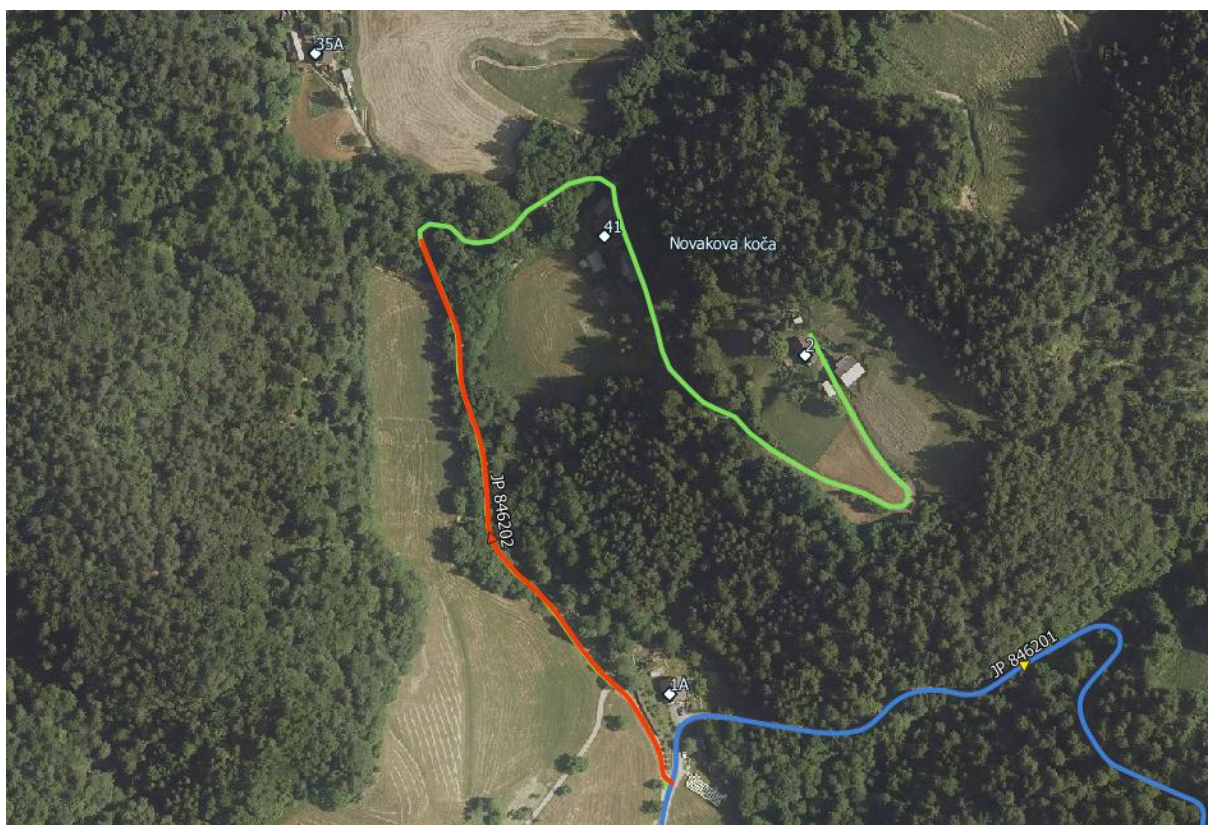




Občina Radlje ob Dravi
Mariborska cesta 7, 2360 Radlje ob Dravi

- JP 846200, odsek 846202 (Herk-odcep Novakova koča)

Predlaga se prekategorizacija dela gozdne ceste v javno pot v dolžini 237m, na katero se bodo priključevali 3 stanovanjski objekti. Rdeča linija prikazuje del GC ki se prekategorizira v JP.

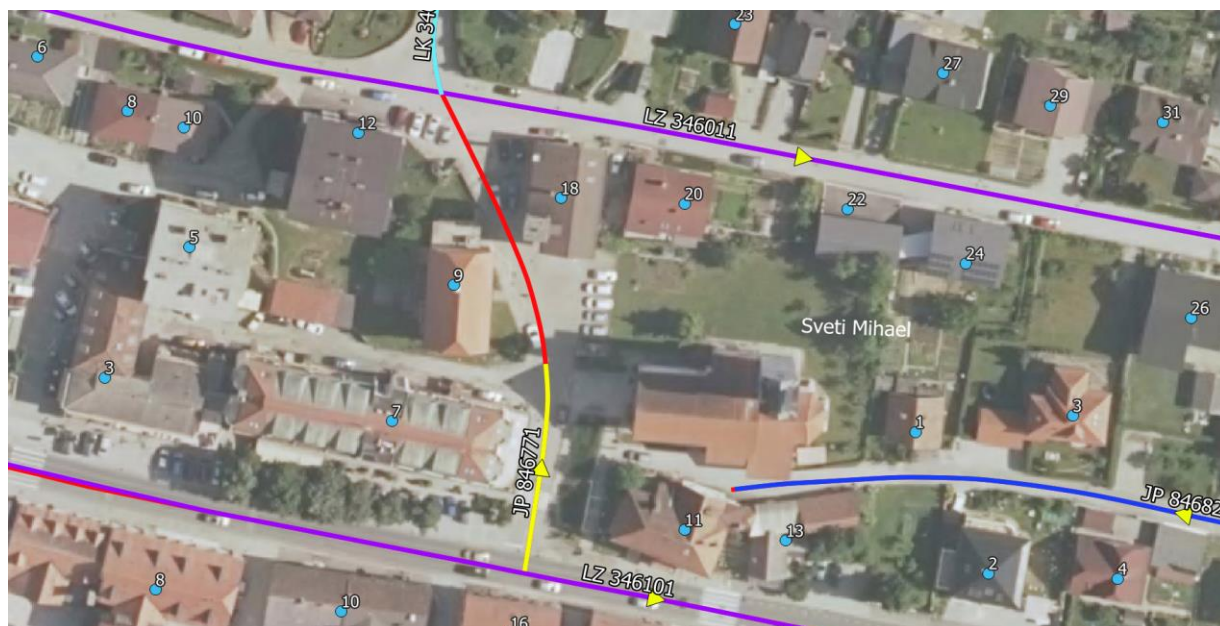




Občina Radlje ob Dravi
Mariborska cesta 7, 2360 Radlje ob Dravi

- JP 846770, odsek 846771 (Odcep Cerkvenci trg)

Del LK 346121 se v dolžini 38m prekategoriizira v JP 846771. Rdeča linija prikazuje del LK 346121 v dolžini 54m, ki se izvzame iz kategorizacije. Rumena linija prikazuje potek JP 846771. LK 346122 se preštevilči v LK 346121.



5. Pregled dolžin občinskih kategoriziranih cest po kategorijah

V spodnji tabeli je prikazano stanje dolžin sprememb in dopolnitev odloka (32/2009, 27/2014, 16/2016 in 16/2020) in predloga odloka – 2021 (september) o spremembah in dopolnitvah odloka o kategorizaciji občinskih cest v Občini Radlje ob Dravi ter prikaz razlike v dolžinah.

Kategorija ceste	Dolžina v m (2009, 2014, 2016, 2020- januar)	Dolžina v m (2021-avgust)	Razlika v m
Lokalne ceste (LC)	95.845	96.140	295
Zbirne mestne ali zbirne krajevne ceste (LZ)	3.755	3.755	0
Mestne ali krajevne ceste (LK)	6.082	5.976	-106
Javne poti (JP)	65.719	67.343	1.624
Skupaj	171.401	173.214	1.813

Na podlagi določil Zakona o cestah (Uradni list RS; št. 109/10, 48/12, 36/14-odl. US, 46/15 in 10/18) in 16. člena Statuta Občine Radlje ob Dravi (MUV; št. 28/2016, 35/2017, 11/2019) je Občinski svet Občine Radlje ob Dravi na seji dne 2021 sprejel

ODLOK o spremembah in dopolnitvah Odloka o kategorizaciji občinskih cest v Občini Radlje ob Dravi

1. člen

S tem odlokom se spremeni in dopolnjuje Odlok o kategorizaciji občinskih cest v Občini Radlje ob Dravi (MUV, št. 32/09, 27/14, 16/16 in 16/20), v nadaljevanju: Odlok.

2. člen

V 3. členu Odloka se spremeni in dopolni kategorizacija lokalnih cest (LC) tako, da se v seznamu lokalnih cest (LC) spremenijo naslednje naslednje lokalne ceste (LC):

Zap. št.	Številka ceste ali odseka	Začetek ceste ali odseka	Potek ceste	Konec ceste ali odseka	Dolžina ceste ali odseka v občini [m]	Namen uporabe	Preostala dolžina ceste v sosednji občini [m]
1.	274062	C G1-1	Sp. Veber - Juntar - prelaz Radelj	C R2-434	9.989	V	1.157-Muta
3.	347012	C R3-704	R3-704 - Sp. Vižinga - G1	C G1-1	1.409	V	
4.	347021	C G1-1	Hmezad - Kričej - Reš - G1	C G1-1	2.431	V	
5.	347031	C 347080	Remšnik - Kolečnikov most - Lakoše	C 347080	1.859	V	
6.	347041	C 346100	Župank - Ižek - Pavli	C 347100	2.953	V	
7.	347051	C R2-434	Zg. Vižinga - Mori - Obč. Muta	C 274060	3.794	V	475-Muta
8.	347061	C 274060	Pernat - Ruš - Obč. Muta	C 274060	2.601	V	162-Muta
9.	347081	C G1-1	Vas - Remšnik	C 347080	7.486	V	
10.	347082	C 347080	Remšnik - mejni prehod - Kolečnik most - Lakoše	C G1-1	12.220	V	1.491-Podvelka
11.	347091	C 347080	Sp. Vižinga - Dajčman - Bajs	C 347080	3.788	V	
12.	347101	C G1-1	G1 - Grajf - Napečnik - Žohar - R434	C R2-434	9.535	V	
13.	347111	C R3-704	Vuhred - HE Vuhred	C R3-704	4.491	V	5.123-Podvelka
14.	347121	C R3-704	Lampreht - lovska kočica - Anton	C 347130	7.431	V	
15.	347131	C R3-704	Kažir - šola - Anton	C 347120	6.283	V	
16.	347141	C 347120	Anton - Čavk - R3	C R3-704	3.789	V	
17.	347151	C R3-704	R 704 - Gregel - Cigajnar - Vuhred	C 347110	12.295	V	
18.	347171	C 347080	Breznik - Občina Podvelka	C 319810	1.000	V	521-Podvelka

ter spremeni se navedba skupne dolžine lokalnih cest tako, da se glasi:

»Skupaj: 96.140m«.

3. člen

V 4. členu Odloka se spremeni in dopolni kategorizacija mestnih cest ali krajevnih cest (LK) tako, da se v seznamu mestnih cest ali krajevnih cest (LK):

- spremenijo in dodajo naslednje mestne ceste ali krajevne ceste (LK):

Zap. št.	Številka ceste ali odseka	Začetek ceste ali odseka	Potek ceste	Konec ceste ali odseka	Dolžina ceste ali odseka v občini [m]	Namen uporabe	Preostala dolžina ceste v sosednji občini [m]
2.	346041	C 346100	Pod gradom	C 346100	1.030	V	/
8.	346121	C 346010	Pod Perkolico	C 347040	478	V	/
22.	346251	C 347010	Maistrova ulica-Obrtniška ulica	Z HŠ 2D	307	V	/
23.	346261	C 346100	Obrtniška ulica	Z HŠ 62	532	V	/
23a.	346262	O 346262	Obrtniška ulica – G1-1	C G1-1	104	V	/
25.	346281	C 346310	Samostanska ulica	C R2-434	497	V	/
28.	346311	C 347050	Samostanska - Sveti trije kralji	C 346280	373	V	/

- iz seznama izvzamejo naslednje mestne ceste ali krajevne ceste (LK):

Zap. št.	Številka ceste ali odseka	Začetek ceste ali odseka	Potek ceste	Konec ceste ali odseka	Dolžina ceste ali odseka v občini [m]	Namen uporabe	Preostala dolžina ceste v sosednji občini [m]
9.	346122	C 346010	Pod Perkolico	C 3467070	478	V	/

ter spremeni se navedba skupne dolžine zbirnih mestnih cest ali zbirnih krajevnih cest, da se glasi:

»Skupaj: 5.976m«.

4. člen

V 5. členu Odloka se: - spremeni in dopolni kategorizacija javnih poti (JP) tako, da se v seznamu javnih poti (JP) spremenijo naslednje javne poti (JP):

Zap. št.	Številka ceste ali odseka	Začetek ceste ali odseka	Potek ceste	Konec ceste ali odseka	Dolžina ceste ali odseka v občini [m]	Namen uporabe	Preostala dolžina ceste v sosednji občini [m]
1.	846011	C 346280	Radeljski jarek - Razdevšek	Z HŠ 105	1.248	V	/
11.	846071	C 347030	Remšnik - Divjak	Z HŠ 15	3.080	V	170-Podvelka
11c.	846074	O 846071	Remšnik - odcep Šantl	Z HŠ 50	123	V	/
12.	846081	C 347090	Dajčman - Kajžar	Z HŠ 36	1.792	V	1.345-Podvelka
13.	846091	O 347082	Landfrid - Cigler	Z HŠ 20	2.199	V	/
14.	846101	C 347080	Koležnik - Korankova žaga	Z ŽAGA	2.388	V	/
15.	846111	C R3-704	odcep čuvajnica Vuhred	Z HŠ 5	46	V	/
17.	846131	C 347150	Vuhred - Orlica - Pušnik	C 319860	6.531	V	1.993-Ribnica na Pohorju
18a.	846142	O 846141	Otič - Petelin	Z HŠ 4	475	V	/
19.	846151	C G1-1	Kolar-Ribič	Z HŠ 27	633	V	/
21.	846171	C 347010	odcep Radlje - Dobrava - konfiskat	C 347010	759	V	/
31.	846251	C 347080	Šajbler - gostilna - Kunčnik	Z HŠ 76	127	V	/

PREDLOG ODLOKA O SPREMEMBAH IN DOPOLNITVAH ODLOKA O KATEGORIZACIJI OBČINSKIH CEST V
OBČINI RADLJE OB DRAVI

Zap. št.	Številka ceste ali odseka	Začetek ceste ali odseka	Potek ceste	Konec ceste ali odseka	Dolžina ceste ali odseka v občini [m]	Namen uporabe	Preostala dolžina ceste v sosednji občini [m]
33.	846253	O 846251	Vas – odcep Pekarna	Z HŠ 32	30	V	/
45.	846341	C R3-704	Zadružni dom - Smolar	Z HŠ 33	217	V	/
48.	846371	C 347110	Planinšec - železniški prehod	Z ŽELEZ. PREHOD	186	V	/
51.	846392	C 846390	Gasilski dom - Golob – Torber - Vogrin	Z HŠ 88	168	V	/
54a.	846422	O 846421	Gasilski dom - Gosak	Z HŠ 82	96	V	/
69.	846561	C 346100	Koroška cesta	Z HŠ 49	55	V	/
70.	846571	C 846600	Koroška cesta	C 347050	486	V	/
75.	846611	C 846010	Sveti Trije Kralji	Z HŠ 35	2.783	V	/
77.	846641	C 347080	Tišler - Grajf	C 347100	6.555	V	/
78.	846661	C 347140	Čavk - Peruš	Z HŠ 141	5.939	V	/
79.	846671	C G1-1	G1 - Sušek	Z HŠ 34	4.477	V	/
87.	846731	C 346260	Industrijska ulica	Z Industrijska ulica.	134	V	/
90.	846751	C 346280	Samostanska ulica	C 846750	427	V	/
102.	846191	C 347050	odcep Samostanska	C 346310	35	V	/
105a.	846202	O 846201	Herk-odcep Novakova koča	Z gozdna	237	V	/
106.	846771	C 346100	Odcep Cerkevni trg	Z HŠ 7	38	V	/

- iz seznama izvzamejo naslednje javne poti (JP):

Zap. št.	Številka ceste ali odseka	Začetek ceste ali odseka	Potek ceste	Konec ceste ali odseka	Dolžina ceste ali odseka v občini [m]	Namen uporabe	Preostala dolžina ceste v sosednji občini [m]
70.	846572	C 846600	Koroška cesta	C 347050	486	V	/

ter spremeni se navedba skupne dolžine javnih poti tako, da se glasi:

»Skupaj: 67.343m«.

5. člen

H kategorizaciji občinskih cest, določenih s tem odlokom, je bilo v skladu z določbo 18. člena Uredbe o merilih za kategorizacijo javnih cest (Uradni list RS, št. 49/97, 113/09 in 109/10 – ZCes-1) pridobljeno pozitivno mnenje Direkcije Republike Slovenije za infrastrukturo št. 37162-3/2021-451 (509) z dne 10.9.2021.

6. člen

Ta odlok začne veljati naslednji dan po objavi v Medobčinskem uradnem vestniku.

Številka:.....

Radlje ob Dravi, dne

ŽUPAN OBČINE
RADLJE OB DRAVI
mag. Alan Bukovnik

Priključek občinske ceste na državno cesto
OBČINA RADLJE OB DRAVI

Seznam novih priključkov občinskih cest – Občina				
	Kategorija	Številka odseka OC	Številka odseka DC	Stacionaža (m)
1	LK	346262	G1-1/242	2035
2	JP	846151	G1-1/243	3773

10. 9. 2021 <hr style="width: 20%; margin: auto;"/> datum	podpis odgovorne osebe - Anton Švigelj
---	--

Priključek občinske ceste na državno cesto
OBČINA RADLJE OB DRAVI

Občinska cesta	LK	346260	346262
	kategorija	številka ceste	številka odseka
Državna cesta	G1	1	242
	kategorija	številka ceste	številka odseka
Koordinata križišča	517859,01	163498,63	
	E	N	



SOGLASJE Direkcije RS za infrastrukturo ni potrebno, izvedeno v sklopu izgradnje obvoznice Radlje.

SOGLASJE:

Obrazložitev:

10. 9. 2021

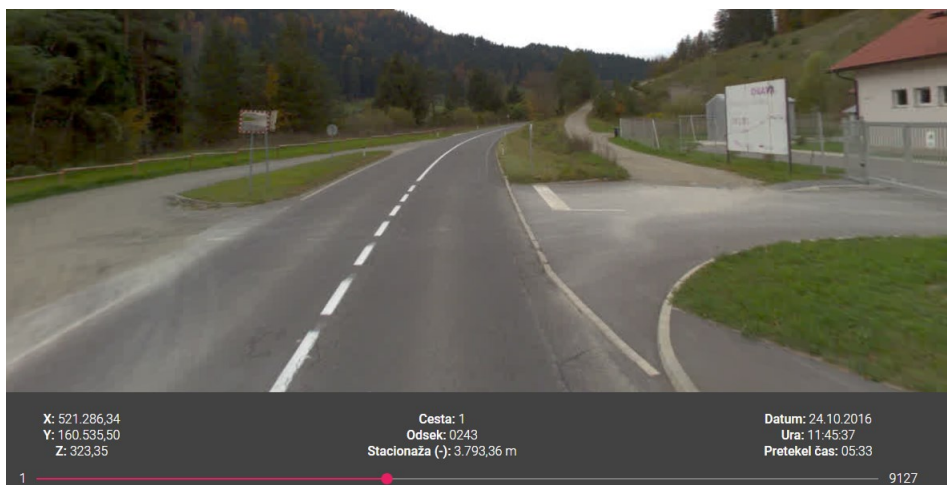
datum

podpis odgovorne osebe - Anton Švigelj, dokument elektronsko podpisan

V vednost: Sektor za upravljanje cest

Priključek občinske ceste na državno cesto
OBČINA RADLJE OB DRAVI

Občinska cesta	JP	846150	846151
	kategorija	številka ceste	številka odseka
Državna cesta	G1	1	243
	kategorija	številka ceste	številka odseka
Koordinata križišča	520893,53	161023,25	
	E	N	



SOGLASJE Direkcije RS za infrastrukturo **JE BILO IZDANO.**

SOGLASJE:

Obrazložitev:

10. 9. 2021

datum

podpis odgovorne osebe - Anton Švigelj, dokument elektronsko podpisan

V vednost: Sektor za upravljanje cest



REPUBLIKA SLOVENIJA
MINISTRSTVO ZA INFRASTRUKTURO

DIREKCIJA REPUBLIKE SLOVENIJE ZA INFRASTRUKTURO

Sektor za evidence o cestah, informatiko in arhiv

Tržaška cesta 19, 1000 Ljubljana

T: 01 478 80 37

F: 01 478 80 38

E: gp.drsc@gov.si

www.dc.gov.si

OBČINA RADLJE OB DRAVI
Mariborska cesta 7

2360 RADLJE OB DRAVI

Številka: 37162-3/2021-**451** (509)

Datum: 10. 9. 2021

Zadeva: Mnenje k predlogu kategorizacije občinskih cest v občini Radlje ob Dravi

Vloga z dne 18. 8. 2021 in dopolnitev z dne 8. 9. 2021

Vlogo glede spremembe kategorizacije občinskih cest v občini Radlje ob Dravi, z dne 18. 08. 2021, smo v skladu z določili Uredbe o merilih za kategorizacijo javnih cest (Ur.l. RS, št. 49/97, 113/09) pregledali. Na predlagane spremembe izdajamo **POZITIVNO MNENJE** in pojasnjujemo sledeče:

Mnenje na predlog spremembe kategorizacije občinskih cest

1. Glede uskladitve medobčinskih cest s sosednjimi občinami nimamo pripomb.
2. Glede uskladitve potekov občinskih in gozdnih cest z Zavodom za gozdove Slovenije nimamo pripomb.
3. Glede nove kategorizacije LK 346262, JP 846142, JP 846151, JP 846422, JP 846074 ter JP 846202 nimamo pripomb.
4. Glede krajšanja LK 346251, JP 846251, JP 846253 ter JP 846561 nimamo pripomb.
5. Glede daljšanja JP 846111 ter JP 846341 nimamo pripomb.
6. Glede ukinitve JP 846572 nimamo pripomb.
7. Glede uskladitve potekov osi cest z dejanskim stanjem v naravi nimamo pripomb.

Mnenje o ustreznosti novih priključkov na državne ceste

Ne glede na predmetno mnenje k spremembi Odloka o kategorizaciji občinskih cest ugotavljamo, da se na območju občine predlaga kategorizacija nove občinske ceste, ki se priključuje na omrežje državnih cest. Skladno s 70. členom Zakona o cestah (ZCes-1 - Uradni list RS, št. 109/10, 48/12,

101 Radlje ob Dravi POZITIVNO MNENJE



Identifikacijska številka za DDV: SI75827735, matična št.:5300177,
št. računa pri Banki Slovenije SI56 0110 0630 0109 972

36/14 - odl. US, 46/15) je potrebno za vse nove priključke na državne ceste pridobiti soglasje DRSI, s katerim se določijo tehnični in drugi pogoji graditve in vzdrževanja priključka ter njegova opremljenost s prometno signalizacijo. S strani Sektorja za upravljanje cest – območje Maribor, smo pridobili informacijo, da soglasja za zgoraj navedena priključevanja so bila izdana. Dodatne informacije za posamezen priključek so razvidne iz priloge.

Predlagamo vam, da neurejene priključke skladno z določili zakonodaje prilagodite, v nasprotnem primeru lahko DRSI postopa skladno s 70, 71. in 72. členom Zakona o cestah.

Za dodatna pojasnila glede priključkov na državne ceste se obrnite na Sektor za upravljanje cest, območje Maribor, ga. Barbara Bratina.

Mnenje na obstoječo kategorizacijo

Ustavno sodišče RS je večkrat obravnavalo Odloke o kategorizaciji občinskih cest, ki so posegali v zasebno lastnino. Primer več podobnih odločb je v Uradnem listu RS, št. 60/11, zato vam v nadaljevanju pojasnujemo:

Glede kategorizacije obstoječih cest ugotavljamo, da izpolnjujejo merila za kategorizacijo javnih cest, vas pa pozivamo, da preverite lastništvo zemljišč, po katerih ceste potekajo. Če kategorizirane ceste potekajo po zasebnih zemljiščih, bi morala Občina skladno s 126. členom ZCes-1 pridobiti lastništvo na vseh obstoječih kategoriziranih cestah, v nasprotnem primeru je kategorizacija občinskih cest neskladna z določbami ZCes-1.

Zavedamo se, da je ureditev lastniških razmerij vseh kategoriziranih cest dolgotrajen proces (tako s finančnega kot izvedbenega vidika), zato pri obstoječi kategorizaciji cest tega ni mogoče izvesti takoj. Predlagamo vam, da pripravite elaborat stanja občinskih cest, ki bo vseboval ugotovite, katere ceste so lastniško še neurejene, ter da si pripravite terminski plan urejanja lastniških razmerij na vseh neurejenih kategoriziranih cestah ali delih cest. S tem se bodo na območju Občine pričele aktivnosti, ki bodo v prihodnjih letih vodile k ureditvi lastniških razmerij na občinskem cestnem omrežju, s tem pa bodo izpolnjena tudi določila ZCes-1, ki v 39. členu določa, da so občinske ceste v lasti občin.

S sprejetjem Odloka o kategorizaciji občinskih cest bodo dolžine cest po kategorijah naslednje:

Kategorija	Dolžina odsekov veljavni Odlok (2009, 2014, 2016, 2020) [m]	Dolžina odsekov predlagani Odlok (2021) [m]
LC	95.845	96.140
LZ	3.755	3.755
LK	6.082	5.976
JP	65.719	67.343
SKUPAJ	171.401	173.214

Obveznosti občine po sprejemu odloka

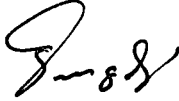
Odlok o kategorizaciji občinskih cest potrebujemo za primerjave in analize z drugimi občinskimi podatki. Da bodo lahko postopki tekli hitreje in kvalitetnejše **nam posredujte kopijo odloka, objavljenega v uradnem glasilu, če odlokov o kategorizaciji občinskih cest ne objavljate v Uradnem listu RS.**

Dodatno skladno z novo kategorizacijo posredujte usklajeno banko cestnih podatkov, pričnite s postopkom spremembe občinskega cestnega omrežja v Zbirnem katastru GJI na GURS ter uredite dejansko rabo občinskih cest.

Neodvisno od izdanega mnenja, lahko vsebinsko in tehnično pravilnost podatkov banke cestnih podatkov, odloka o kategorizaciji občinskih cest, ali vpisa osi cest v ZK GJI kadarkoli preverimo in vas o ugotovljenih neskladjih obvestimo.

S spoštovanjem,

Pripravil:
Tone Švigelj, univ.dipl.org.
sekretar



Ljiljana Herga, univ.dipl.geol.
direktorica



po pooblastilu
št. 02006-2/2020/29 z dne, 20. 10. 2020
Alozij Boh, univ. dipl. inž. grad.

V vednost:

- Sektor za upravljanje cest, ga. Barbara Bratina, ga. Gordana Grahek

Priloga:

- Priključek občinske ceste na državno cesto – 2x

540

Na podlagi prvega odstavka 82. člena Zakona o javnih cestah - UPB1 (Uradni list RS; št. 33/06) in 16. člena Statuta Občine Radlje ob Dravi (Medobčinski uradni vestnik Štajerske in Koroške regije, št. 23/99) je Občinski svet Občine Radlje ob Dravi na 25. seji dne 30. novembra 2009 sprejel

ODLOK
o kategorizaciji občinskih cest
v Občini Radlje ob Dravi

1. člen

Ta odlok določa občinske ceste po njihovih kategorijah in namenu uporabe glede na vrsto cestnega prometa, ki ga prevzemajo.

2. člen

Občinske ceste se kategorizirajo na lokalne ceste (s skrajšano oznako LC) in javne poti (s skrajšano oznako JP).

Lokalne ceste v naselju Radlje ob Dravi in v naselju Zgornja Vižinga z uvedenim uličnim sistemom se razvrstijo v naslednje podkategorije:

- na zbirne mestne ceste ali zbirne krajevne ceste (s skrajšano oznako LZ)
- na mestne ceste ali krajevne ceste (s skrajšano oznako LK).

3. člen

Lokalne ceste (LC) med naselji v Občini Radlje ob Dravi in ceste med naselji v Občini Radlje ob Dravi in naselji v sosednjih občinah so:

Zap. št.	Številka ceste ali odseka	Začetek ceste ali odseka	Potek ceste	Konec ceste ali odseka	Dolžina ceste ali odseka v občini [m]	Namen uporabe	Preostala dolžina ceste v sosednji občini [m]
1	274062	774140	Sp. Veber - Juntar - prelaz Radelj	R2-434	9.869	V	1.157 - Muta
2	347011	G1-1	Pohorska c. - Dobrava - R3	R3-704	2.786	V	0
3	347012	R3-704	R3 - 704 - Sp. Vižinga - G1	G1-1	1.416	V	0
4	347021	G1-1	Hmezad - Kričej - Reš - G1	G1-1	2.439	V	0
5	347031	347080	Remšnik - Kolečnikov most	347080	1.856	V	0
6	347041	G1-1	G1 - Župank - Ižek - Pavli	347100	2.912	V	0
7	347051	G1-1	Zg. Vižinga - Mori - Obč. Muta	274060	3.808	V	475 - Muta
8	347061	274060	Pernat - Ruš - Obč. Muta	274060	2.529	V	162 - Muta
9	347081	G1-1	Vas - Remšnik	347080	7.509	V	0
10	347082	347080	Remšnik - mejni prehod - Kolečnik most - Lakoše	G1-1	12.229	V	1.500 - Podvelka
11	347091	347080	Sp. Vižinga - Dajčman - Bajs	347080	3.754	V	0
12	347101	G1-1	G1 - Grajf - Napečnik - Žohar - R434	R2-434	9.431	V	0
13	347111	R3-704	Vuhred - HE Vuhred	R3-704	4.550	V	5.104 - Podvelka
14	347121	R3-704	Lamprecht - lovska koča - Anton	347130	7.404	V	0
15	347131	R3-704	Kažir - šola - Anton	342120	6.268	V	0
16	347141	347120	Anton - Čavk - R3	R3-704	3.783	V	0
17	347151	R3-704	R 704 - Gregel - Cigajnar - Vuhred	347110	12.257	V	0
18	347171	347080	Breznik - Občina Podvelka	319810	1.005	V	520 - Podvelka
SKUPAJ					95.805	m	8.918

V...vsa vozila

4. člen

- Lokalne ceste v naselju Radlje ob Dravi in naselju Zgornja Vižinga z uvedenim uličnim sistemom so:
- zbirne mestne ceste ali zbirne krajevne ceste (LZ)

Zap. št.	Številka ceste ali odseka	Začetek ceste ali odseka	Potek ceste	Konec ceste ali odseka	Dolžina ceste ali odseka v občini [m]	Namen uporabe	Preostala dolžina ceste v sosednji občini [m]
1	346011	G1-1	Partizanska ulica	347040	593	V	0
2	346021	347010	Maistrova ulica - Hmelina - Koroška cesta	G1-1	1.150	V	0
SKUPAJ					1.743	m	0

V...vsa vozila

- mestne ceste ali krajevne ceste (LK)

Zap. št.	Številka ceste ali odseka	Začetek ceste ali odseka	Potek ceste	Konec ceste ali odseka	Dolžina ceste ali odseka v občini [m]	Namen uporabe	Preostala dolžina ceste v sosednji občini [m]
1	346031	G1-1	Koroška cesta - Hmelina	G1-1	345	V	0
2	346041	G1-1	Pod gradom	G1-1	1.029	V	0
3	346051	346030	Hmelina	346020	94	V	0
4	346061	346020	Hmelina	346030	92	V	0
5	346071	346020	Hmelina	346030	89	V	0
6	346081	346040	Pod gradom	HŠ 22	113	V	0
7	346091	346060	Pod gradom	HŠ 7	143	V	0
8	346121	G1-1	Pod Perkolico	346010	92	V	0
9	346122	346010	Pod Perkolico	347040	478	V	0
10	346131	G1-1	Partizanska ulica	346010	118	V	0
11	346132	346010	Vorančeva ulica	347040	241	V	0
12	346133	347040	Vorančeva ulica	347040	356	V	0
13	346141	346130	Harkova ulica - Javornik - slepa ulica	HŠ 11	161	V	0
14	346151	346180	Pri skali	HŠ 21	196	V	0
15	346171	347060	Pod Perkolico	HŠ 35	95	V	0
16	346181	G1-1	Pri skali	HŠ 18	204	V	0
17	346201	G1-1	Tržna ulica	346020	209	V	0
18	346211	G1-1	Malgajeva ulica	346020	211	V	0
19	346221	346020	Lackova ulica	346460	122	V	0
20	346231	346020	Šarhova ulica	346460	127	V	0
21	346241	346020	Vrtna ulica	346460	133	V	0
22	346251	347010	Maistrova ulica - Mariborska cesta - Obrtniška ulica	346260	433	V	0
23	346261	G1-1	Obrtniška ulica	HŠ 62	523	V	0
24	346271	G1-1	Pokopališče	POKOPALIŠČE	282	V	0
25	346281	346310	Samostanska ulica	R2-434	502	V	0
26	346291	346280	Samostanska ulica	346290	425	V	0

Zap. št.	Številka ceste ali odseka	Začetek ceste ali odseka	Potek ceste	Konec ceste ali odseka	Dolžina ceste ali odseka v občini [m]	Namen uporabe	Preostala dolžina ceste v sosednji občini [m]
27	346301	342290	Samostanska ulica	HŠ NH	55	V	0
28	346311	347050	Samostanska - Sveti trije kralji - Zgornja Vižinga	347050	865	V	0
29	346312	347050	odcep Samostanska	346310	34	V	0
30	346401	347040	Partizanska ulica	HŠ 8	200	V	0
31	346411	347010	Prisoja	347010	311	V	0
32	346431	G1-1	Koroška cesta	346020	336	V	0
33	346451	346210	Tima - Mariborska cesta	346210	118	V	0
34	346461	346210	Malgajeva - Pohorska cesta	347010	163	V	0
SKUPAJ					8.895	m	0

V...vsa vozila

5. člen

Javne poti (JP) v naseljih in med naselji so:

Zap. št.	Številka ceste ali odseka	Začetek ceste ali odseka	Potek ceste	Konec ceste ali odseka	Dolžina ceste ali odseka v občini [m]	Namen uporabe	Preostala dolžina ceste v sosednji občini [m]
1	846011	346280	Radeljski jarek - Razdevšek	HŠ 105	1.246	V	0
2	846021	G1-1	G1 - Kreuh	HŠ 7	428	V	0
3	846031	347100	Gauger - Marsel	HŠ NH	255	V	0
4	846041	G1-1	G1 - šola - Hmelina	346020	215	V	0
5	846042	G1-1	G1 - Špes	HŠ 1b	67	V	0
6	846043	846040	Špes - vrtec	846040	98	P	0
7	846051	347020	Vodni zbiralnik - Hauser	347050	655	V	0
8	846052	846050	G1 - Poglič	G1-1	114	V	0
9	846053	347050	Kelemberger - Zlatar	HŠ 48	443	V	0
10	846061	347100	Grajf - Topler	HŠ 34	1.038	V	0
11	846071	347030	Remšnik - Divjak	HŠ 15	3.066	V	178 - Podvelka
12	846081	347090	Dajčman - Kajžar	HŠ 12	1.785	V	1.354 - Podvleka
13	846091	347082	Landfrid - Cigler	HŠ 20	2.197	V	0
14	846101	347080	Koležnik - Korankova žaga	ŽAGA	2.446	V	0
15	846111	R3-704	odcep čuvajnica Vuhred	HŠ 4	42	V	0
16	846121	G1-1	G1 - Hudej - Podrzavnik - Snežič - Timpl	HŠ 14	1.828	V	0
17	846131	347150	Vuhred - Orlica - Pušnik	319860	6.558	V	1.989 - Ribnica na Pohorju
18	846141	347080	Prelank - Šantl	HŠ 10	1.325	V	0
19	846151	347010	Pažek - Tilk	347010	1.070	V	0
20	846161	346270	pokopališče - Jazbec	HŠ 4	723	V	0
21	846171	347010	odcep Radlje - Dobrava - konfiskat	347010	762	V	0
22	846172	846170	odcep Radlje - Dobrava - konfiskat	KONFISKAT	273	V	0
23	846181	347010	Gašper	R3-704	931	V	0
24	846182	846180	G1 - Rožnik - Radeljsko polje	346250	687	V	0

Zap. št.	Številka ceste ali odseka	Začetek ceste ali odseka	Potek ceste	Konec ceste ali odseka	Dolžina ceste ali odseka v občini [m]	Namen uporabe	Preostala dolžina ceste v sosednji občini [m]
25	846211	347010	Helbl - Levanič - Vogrin	HŠ 21	658	V	0
26	846212	846210	Helbl - Levanič - Vogrin	HŠ 19	140	V	0
27	846221	347010	Helbl - Kobolet	HŠ 9	137	V	0
28	846231	R3-704	R 704 - Sušek - Sp. Vižinga	HŠ 55	69	V	0
29	846241	G1-1	elektrarniško naselje kozji vrh	G1-1	255	V	0
30	846242	846240	elektrarniško naselje Kozji vrh	HŠ 4	197	V	0
31	846251	G1-1	G1 - Šajbler - gostilna - Kunčnik	HŠ 76	133	V	0
32	846252	846250	G1 - Šajbler - gostilna - Kunčnik	HŠ 53	76	V	0
33	846253	846250	G1 - Šajbler - gostilna - Kunčnik	347080	69	V	0
34	846261	347090	Kunčnik - Ladinek	HŠ 74	181	V	0
35	846271	G1-1	Vas - Kozjak	HŠ 30a	95	V	0
36	846272	846270	Vas - Kozjak	HŠ 30	22	V	0
37	846281	G1-1	G1 - Škurnik - Miklavc	HŠ 24	92	V	0
38	846282	846280	G1 - Škurnik - Miklavc	HŠ 21	40	V	0
39	846291	R3-704	Zadružni dom - Žel.postaja Vuhred	ŽELEZ. POSTAJA	340	V	0
40	846301	R3-704	Zadružni dom - Kralj - Pečoler	HŠ 29	505	V	0
41	846311	347110	Zadružni dom - Ponudba	846340	79	V	0
42	846312	846340	Zadružni dom - Ponudba	846300	49	V	0
43	846321	846390	gasilski dom - Kotnik - Gros	846410	222	V	0
44	846331	R3-702	pokopališče Vuhred	pokopališče	178	V	0
45	846341	R3-704	Zadružni dom - Smolar	HŠ 33	200	V	0
46	846351	R3-702	Hudernik - Pahernik	HŠ 136	148	V	0
47	846361	347110	Novak - Strmšnik	846370	858	V	0
48	846371	347110	Planinšec - železniški prehod	ŽELEZ. PREHOD	188	V	0
49	846381	R3-704	Hudernik - Vajs	HŠ 154	124	V	0
50	846391	846400	gasilski dom - Golob - Torber - Vogrin	HŠ 126	735	V	0
51	846392	846390	gasilski dom - Golob - Torber - Vogrin	HŠ 88	149	V	0
52	846401	347110	Vuhred	C846300	105	V	0
53	846411	347110	Markač - šola	HŠ 148	136	V	0
54	846421	347110	gasilski dom	HŠ 84	104	V	0
55	846431	846420	gasilski dom - Nabernik	HŠ 65	72	V	0
56	846441	R3-704	Markač - Žigon - Pahernik	846350	121	V	0
57	846451	347110	blok 49 - blok 58 Vuhred	846410	102	V	0
58	846461	R3-704	Potočnik - odcep vrtec	846410	179	V	0
59	846471	347010	Odcep Tilk	HŠ 52	216	V	0
60	846481	346120	Pod Perkolico - Krapež	HŠ 27	287	V	0
61	846491	346030	Hmelina	HŠ 1	87	V	0
62	846501	346040	Grajska pot	HŠ 4	61	V	0
63	846511	R2-434	Pod gradom	HŠ 40	88	V	0
64	846521	346101	Ob potoku	HŠ 13	166	V	0
65	846522	846520	Ob potoku	346040	85	V	0
66	846531	346130	Partizanska ulica	HŠ 2	58	V	0

Zap. št.	Številka ceste ali odseka	Začetek ceste ali odseka	Potek ceste	Konec ceste ali odseka	Dolžina ceste ali odseka v občini [m]	Namen uporabe	Preostala dolžina ceste v sosednji občini [m]
67	846541	346130	Razgledna ulica	HŠ 30a	56	V	0
68	846551	G1-1	G1 - Stroj - Gradbeno podjetje - Mariborska c.	346250	209	V	0
69	846561	G1-1	Koroška cesta	HŠ 49	83	V	0
70	846572	346310	Koroška cesta	347050	489	V	0
71	846581	G1-1	G1 - Glasbena šola - Koroška cesta	HŠ 16	102	V	0
72	846592	346020	Hmelina	POTOK	120	V	0
73	846593	346430	Ješovnik	G1-1	117	V	0
74	846601	346290	Samostanska ulica	HŠ NH	38	V	0
75	846611	846010	Sveti Trije Kralji	HŠ 35	2.761	V	0
76	846631	347140	Stramec - Razbornik	R3-704	217	V	0
77	846641	347080	Tišler - Grajf	347100	6.584	V	0
78	846661	347140	Čavk - Peruš	HŠ 141	5.932	V	0
79	846671	G1-1	G1 - Sušek	HŠ 34	4.481	V	0
80	846681	347080	odcep Urban	gozdna cesta	459	V	0
SKUPAJ					57.706	m	3.521

V...vsa vozila

P...pešpot

6. člen

H kategorizaciji občinskih cest, določenih s tem odlokom, je bilo v skladu z določbo 17. člena Uredbe o merilih za kategorizacijo javnih cest (Uradni list RS, št. 49/97) pridobljeno pozitivno mnenje Direkcije Republike Slovenije za ceste šifra 37162-3/2008 z dne 26.6.2008 ter 37162-3/2009 z dne 22.7.2009.

7. člen

Z dnem uveljavitve tega odloka preneha veljati odlok o kategorizaciji občinskih cest (in kolesarskih poti) v Občini Radlje ob Dravi (Medobčinski uradni vestnik Štajerske in Koroške regije, št. 26/98) ter Odlok o spremembah in dopolnitvah odloka o kategorizaciji občinskih cest (in kolesarskih poti) v Občini Radlje ob Dravi (Medobčinski uradni vestnik Štajerske in Koroške regije, št. 16/00).

8. člen

Ta odlok začne veljati naslednji dan po objavi v Medobčinskem uradnem vestniku Štajerske in Koroške regije.

Številka: 0007-0003/2007-10
Datum: 30. november 2009

Župan Občine Radlje ob Dravi
Alan Bukovnik, dipl. upr. org., s. r.

486

Na podlagi 103. člena Zakona o cestah (Uradni list RS, št. 109/10, 48/12), Sklepa o prenosu delov državnih cest med občinske ceste (Uradni list RS, št. 102/2012), 29. in 65. člena Zakona o lokalni samoupravi (Uradni list RS, št. 94/2007 – ZLS-UPB2, 27/2008 – odl. US in 76/2008 – ZLS-O) in 16. člena Statuta Občine Radlje ob Dravi (MUV, št. 25/2006) je Občinski svet Občine Radlje ob Dravi na 3. seji dne 15. decembra 2014 sprejel

ODLOK**o spremembah in dopolnitvah Odloka o kategorizaciji občinskih cest v Občini Radlje ob Dravi****1. člen**

S tem odlokom se spremeni in dopolnjuje Odlok o kategorizaciji občinskih cest v Občini Radlje ob Dravi (MUV, št. 32/09), v nadaljevanju: Odlok.

2. člen

V 3. členu Odloka se spremeni kategorizacija lokalnih cest (LC) tako, da se v seznamu lokalnih cest (LC) spremenijo naslednje lokalne ceste (LC):

Zap. št.	Številka ceste ali odseka	Začetek ceste ali odseka	Potek ceste	Konec ceste ali odseka	Dolžina ceste ali odseka v občini [m]	Namen uporabe	Preostala dolžina ceste v sosednji občini [m]
2	347011	346100	Pohorska c. - Dobrava - R3	R3-704	2.786	V	0
6	347041	346100	Župank - Ižek - Pavli	347100	2.912	V	0
7	347051	R2-434	Zg. Vižinga - Mori - Obč. Muta	274060	3.808	V	475 - Muta
15	347131	R3-704	Kažir – šola - Anton	347120	6.268	V	0

3. člen

V 4. členu Odloka se spremeni in dopolni kategorizacija zbirnih mestnih cest ali zbirnih krajevnih cest (LZ) tako, da se v seznamu zbirnih mestnih cest ali zbirnih krajevnih cest (LZ) spremenijo in dodajo naslednje zbirne mestne ceste ali zbirne krajevne ceste (LZ):

Zap. št.	Številka ceste ali odseka	Začetek ceste ali odseka	Potek ceste	Konec ceste ali odseka	Dolžina ceste ali odseka v občini [m]	Namen uporabe	Preostala dolžina ceste v sosednji občini [m]
1	346011	346100	Partizanska ulica	347040	593	V	0
2	346021	346100	Maistrova ulica - Hmelina	G1-1	198	V	0
3	346101	R2-434	Koroška – Mariborska cesta	G1-1	2.000	V	0
4	346111	347010	Hmelina – Koroška cesta	346100	964	V	0

ter spremeni se navedba skupne dolžine zbirnih mestnih cest ali zbirnih krajevnih cest tako, da se glasi: »Skupaj: 3.755 m«.

4. člen

V 4. členu Odloka se: - spremeni in dopolni kategorizacija mestnih cest ali krajevnih cest (LK) tako, da se v seznamu mestnih cest ali krajevnih cest (LK) spremenijo in dodajo naslednje mestne ceste ali krajevne ceste (LK):

Zap. št.	Številka ceste ali odseka	Začetek ceste ali odseka	Potek ceste	Konec ceste ali odseka	Dolžina ceste ali odseka v občini [m]	Namen uporabe	Preostala dolžina ceste v sosednji občini [m]
1	346031	346100	Koroška cesta - Hmelina	346110	259	V	0
2	346041	346100	Pod gradom	346100	1.029	V	0
4	346061	346110	Hmelina	346030	92	V	0
5	346071	346110	Hmelina	346030	89	V	0
8	346121	346100	Pod Perkolico	346010	92	V	0
10	346131	346100	Partizanska ulica	346010	118	V	0
17	346201	346100	Tržna ulica	346110	209	V	0
18	346211	346100	Malgajeva ulica	346110	211	V	0
19	346221	346110	Lackova ulica	346460	122	V	0
20	346231	346110	Šarhova ulica	346460	127	V	0
21	346241	346110	Vrtna ulica	346460	133	V	0
23	346261	346100	Obrtniška ulica	HŠ 62	523	V	0
25	346281	346310	Samostanska ulica	R2-434	499	V	0
28	346311	347050	Samostanska Sveti trije kralji	346280	372	V	0
32	346431	R2-434	Koroška cesta	346020	336	V	0

- spremeni kategorizacija mestnih cest ali krajevnih cest (LK), da se iz seznama mestnih cest ali krajevnih cest (LK) izvzamejo naslednje mestne ceste ali krajevne ceste (LK):

Zap. št.	Številka ceste ali odseka	Začetek ceste ali odseka	Potek ceste	Konec ceste ali odseka	Dolžina ceste ali odseka v občini [m]	Namen uporabe	Preostala dolžina ceste v sosednji občini [m]
3	346051	346030	Hmelina	346020	94	V	0
6	346081	346040	Pod gradom	HŠ 22	113	V	0
7	346091	346060	Pod gradom	HŠ 7	143	V	0
13	346141	346130	Harkova ulica - Javornik - slepa ulica	HŠ 11	161	V	0
14	346151	346180	Pri skali	HŠ 21	196	V	0
15	346171	347060	Pod Perkolico	HŠ 35	95	V	0
16	346181	G1-1	Pri skali	HŠ 18	204	V	0
24	346271	G1-1	Pokopališče	POKOPALIŠČE	282	V	0
26	346291	346280	Samostanska ulica	346290	425	V	0
27	346301	342290	Samostanska ulica	HŠ NH	55	V	0
29	346312	347050	odcep Samostanska	346310	34	V	0
31	346411	347010	Prisoja	347010	311	V	0
33	346451	346210	Tima - Mariborska cesta	346210	118	V	0

ter spremeni se navedba skupne dolžine mestnih cest ali krajevnih cest tako, da se glasi:

»Skupaj: 6.082 m«.

5. člen

V 5. členu Odloka se: - spremeni in dopolni kategorizacija javnih poti (JP) tako, da se v seznamu javnih poti (JP) spremenijo in dodajo naslednje javne poti (JP):

Zap. št.	Številka ceste ali odseka	Začetek ceste ali odseka	Potek ceste	Konec ceste ali odseka	Dolžina ceste ali odseka v občini [m]	Namen uporabe	Preostala dolžina ceste v sosednji občini [m]
4	846041	346100	Šola - Hmelina	346110	215	V	0
5	846042	346100	Špes	HŠ 1b	67	V	0
18	846141	347080	Prelank - Šantl	HŠ 10	1354	V	0
19	846151	347010	Industrijska cona 2 - Pažek - Tilk	HŠ 27	771	V	0
20	846161	846780	pokopališče - Jazbec	HŠ 4	723	V	0
50	846391	846420	Gasilski dom - Golob - Torber - Vogrin	HŠ 126	735	V	0
54	846421	347110	Gasilski dom - odcep vlečnica Vuhred	VLEČNICA	284	V	0
64	846521	346010	Ob potoku	HŠ 13	166	V	0

Zap. št.	Številka ceste ali odseka	Začetek ceste ali odseka	Potek ceste	Konec ceste ali odseka	Dolžina ceste ali odseka v občini [m]	Namen uporabe	Preostala dolžina ceste v sosednji občini [m]
68	846551	346100	Stroj - Gradbeno podjetje - Mariborska c.	346250	209	V	0
69	846561	346100	Koroška cesta	HŠ 49	83	V	0
70	846572	846600	Koroška cesta	347050	489	V	0
71	846581	346100	Glasbena šola - Koroška cesta	HŠ 16	102	V	0
73	846593	346430	Ješovnik	R2-434	117	V	0
74	846601	346310	Sveti trije kralji - Zgornja Vižinga	347050	496	V	0
81	846621	346110	Odcep Hmelina - Matjaž	HŠ 6	80	V	0
82	846651	R3-704	Industrijska cona 2	846150	508	V	0
83	846691	346110	Odcep novi stadion	HŠ 50	125	V	0
84	846701	R3-704	Odcep MPIK 2	HŠ 44	321	V	0
85	846711	346430	Ulica pri domu starostnikov	346100	102	V	0
86	846721	347040	Mariborska ulica	HŠ 29	90	V	0
87	846731	346250	Industrijska ulica	Industrijska cona	100	V	0
88	846741	346020	Novo naselje Hmelina	346110	197	V	0
89	846742	846741	Novo naselje Hmelina	846741	238	V	0
90	846751	346280	Samostanska ulica	846750	425	V	0
91	846752	846750	Samostanska ulica	HŠ NH	55	V	0
92	846753	846750	Samostanska ulica	HŠ NH	38	V	0
93	846761	346210	Tima - Mariborska cesta	346210	122	V	0
94	846771	347010	Prisoja	347010	311	V	0
95	846781	346100	Pokopališče	POKOPALIŠČE	282	V	0
96	846791	347040	Pod Perkolico	HŠ 35	95	V	0
97	846801	346040	Pod gradom	HŠ 22	113	V	0
98	846811	346040	Pod gradom	HŠ 7	143	V	0
99	846821	346130	Harkova ulica - Javornik - slepa ulica	HŠ 11	161	V	0
100	846831	346100	Pri skali	HŠ 18	204	V	0
101	846832	846830	Pri skali	HŠ 21	196	V	0
102	846191	347050	Odcep Samostanska	346310	34	V	0
103	846841	347050	Odcep Morn - Napotnik	HŠ 43	858	V	0
104	846851	347010	Obrtna cona Sp. Vižinga	846850	425	V	0

- spremeni kategorizacija javnih poti (JP) tako, da se iz seznama javnih poti (JP) izvzamejo naslednje javne poti (JP):

Zap. št.	Številka ceste ali odseka	Začetek ceste ali odseka	Potek ceste	Konec ceste ali odseka	Dolžina ceste ali odseka v občini [m]	Namen uporabe	Preostala dolžina ceste v sosednji občini [m]
24	846182	846180	G1 – Rožnik – Radeljsko polje	346250	687	V	0
72	846592	346020	Hmelina	POTOK	120	V	0

ter spremeni se navedba skupne dolžine javnih poti tako, da se glasi:

»Skupaj: 62.490 m«.

6. člen

H kategorizaciji občinskih cest, določenih s tem odlokom, je bilo v skladu z določbo 18. člena Uredbe o merilih za kategorizacijo javnih cest (Uradni list RS, št. 49/97, 113/09) pridobljeno pozitivno mnenje Direkcije Republike Slovenije za ceste št. 37162-3/2014 z dne 22.10.2014.

7. člen

Ta odlok začne veljati naslednji dan po objavi v Medobčinskem uradnem vestniku.

Številka: 007-0006/2013-14 Občina Radlje ob Dravi
Datum: 15. december 2014 mag. Alan Bukovnik, župan, s.p.

277

Na podlagi določil Zakona o cestah (Uradni list RS; št. 109/10, 48/12), in 16. člena Statuta Občine Radlje ob Dravi (MUV; št. 26/2006, 20/2015) je Občinski svet Občine Radlje ob Dravi na 14. redni seji dne 8. avgusta 2016 sprejel

ODLOK

o spremembah in dopolnitvah Odloka o kategorizaciji občinskih cest v Občini Radlje ob Dravi

1. člen

S tem odlokom se spremeni in dopolnjuje Odlok o kategorizaciji občinskih cest v Občini Radlje ob Dravi (MUV, št. 32/09, 27/14), v nadaljevanju: Odlok.

2. člen

V 3. členu Odloka se spremeni kategorizacija lokalnih cest (LC) tako, da se v seznamu lokalnih cest (LC) spremenijo naslednje lokalne ceste (LC):

Zap. št.	Številka ceste ali odseka	Začetek ceste ali odseka	Potek ceste	Konec ceste ali odseka	Dolžina ceste ali odseka v občini [m]	Namen uporabe	Preostala dolžina ceste v sosednji občini [m]
11	347091	347080	Sp. Vižinga – Dajčman - Bajs	347080	3794	V	/

ter spremeni se navedba skupne dolžine lokalnih cest tako, da se glasi:

»Skupaj: 95.845 m«.

3. člen

V 5. členu Odloka se: - spremeni in dopolni kategorizacija javnih poti (JP) tako, da se v seznamu javnih poti (JP) spremenijo naslednje javne poti (JP):

Zap. št.	Številka ceste ali odseka	Začetek ceste ali odseka	Potek ceste	Konec ceste ali odseka	Dolžina ceste ali odseka v občini [m]	Namen uporabe	Preostala dolžina ceste v sosednji občini [m]
58	846461	846410	Potočnik – odcep vrtec	HŠ 117	170	V	/
82	846651	R3-704	Industrijska cona 2 - Pažek	HŠ 27	645	V	/

- spremeni kategorizacija javnih poti (JP) tako, da se iz seznama javnih poti (JP) izvzamejo naslednje javne poti (JP):

Zap. št.	Številka ceste ali odseka	Začetek ceste ali odseka	Potek ceste	Konec ceste ali odseka	Dolžina ceste ali odseka v občini [m]	Namen uporabe	Preostala dolžina ceste v sosednji občini [m]
19	846151	347010	Industrijska cona 2 – Pažek - Tilk	HŠ 27	771	V	/
73	846593	346430	Ješovnik	R2-434	117	V	/
94	846771	347010	Prisoja	347010	311	V	/

ter spremeni se navedba skupne dolžine javnih poti tako, da se glasi:

»Skupaj: 61.419 m«.

4. člen

H kategorizaciji občinskih cest, določenih s tem odlokom, je bilo v skladu z določbo 18. člena Uredbe o merilih za kategorizacijo javnih cest (Uradni list RS, št. 49/97, 113/09) pridobljeno pozitivno mnenje Direkcije Republike Slovenije za ceste št. 37162-3/2016-140 (507) z dne 24.6.2016 in 37162-3/2016-142 (507), z dne 1.7.2016.

5. člen

Ta odlok začne veljati naslednji dan po objavi v Medobčinskem uradnem vestniku.

Župan

Številka: 007-0002/2016-09
Datum: 8. avgust 2016

Občine Radlje ob Dravi
mag. Alan Bukovnik, s.r.

Na podlagi določil Zakona o cestah (Uradni list RS; 109/2010, 48/2012, 46/15 in 10/18) in 16. člena Statuta Občine Radlje ob Dravi (MUV; št. 28/2016, 35/2017, 11/2019) je Občinski svet Občine Radlje ob Dravi na 10. seji dne 27. januarja 2020 sprejel

O D L O K

o spremembah in dopolnitvah Odloka o kategorizaciji občinskih cest v občini Radlje ob Dravi

1. člen

S tem odlokom se spremeni in dopolnjuje Odlok o kategorizaciji občinskih cest v Občini Radlje ob Dravi (MUV, št. 32/09, 27/14, 16/16), v nadaljevanju: Odlok.

2. člen

V 5. členu Odloka se: - spremeni in dopolni kategorizacija javnih poti (JP) tako, da se v seznamu javnih poti (JP) spremenijo naslednje javne poti (JP):

Zap. št.	Številka ceste ali odseka	Začetek ceste ali odseka	Potek ceste	Konec ceste ali odseka	Dolžina ceste ali odseka v občini [m]	Namen uporabe	Preostala dolžina ceste v sosednji občini [m]
11a	846072	846070	Odcep Šola Remšnik	HŠ 5	60	V	/
11b	846073	846070	Odcep večstanovanjski objekt Remšnik	HŠ 51	117	V	/
16	846121	G1-1	G1- Hudej - Podrzavnik - Snežič - Tuml	HŠ 14	1.834	V	/
16a	846122	846120	Hudej - Podrzavnik	HŠ 2	260	V	/
27a	846222	846220	Helbl - Krautberger	HŠ 25D	68	V	/
56	846441	R3-704	Markač - Žigon	HŠ 3A	62	V	/
60a	846482	846480	Krapež - Tomažič	HŠ 20	54	V	/
66	846531	346130	Krožišče Razgledna ulica	HŠ 2	135	V	/
73	846591	347040	Odcep Lukner	HŠ 21	120	V	/
96	846791	347040	Pod Perkolico	HŠ 35	87	V	/
105	846201	347080	Kojzekov most - Požek	HŠ 14	2.835	V	/
107	846871	346400	Krožišče Partizanska ulica	HŠ 57	110	V	/
108	846881	347080	Tomažič - Kajzer	347080	543	V	/
109	846891	347010	Igrišče Havaji	Igrišče	117	V	/

ter spremeni se navedba skupne dolžine javnih poti tako, da se glasi:

»Skupaj: 65.719m«.

3. člen

H kategorizaciji občinskih cest, določenih s tem odlokom, je bilo v skladu z določbo 18. člena Uredbe o merilih za kategorizacijo javnih cest (Uradni list RS, št. 49/97, 113/09) pridobljeno pozitivno mnenje Direkcije Republike Slovenije za infrastrukturo št. 37162-3/2020-59 (507), z dne 10.3.2020.

4. člen

Ta odlok začne veljati naslednji dan po objavi v Medobčinskem uradnem vestniku.

Številka: 007-0012/2019
Datum: 13. marec 2020

Župan Občine Radlje ob Dravi
mag. Alan Bukovnik, s.r.