

Naša št.: 3500-0003/2020

Datum: 18.2.2021

STATUS DOKUMENTA:

OSNUTEK/PREDLOG/DRUGO

Zadeva: **SKLEP O LOKACIJSKI PREVERITVI V ENOTI UREJANJA PROSTORA
ML 5 A**

1. Predlog besedila sklepov občinskega sveta:

Sklep o lokacijski preveritvi v enoti urejanja prostora ML 5 A se sprejme.

2. Predlagatelj:

Dr. Peter Verlič, župan občine Grosuplje

3. Osebe, odgovorne za strokovno pripravo in usklajenost gradiva:

Miha Simončič, univ. dipl. inž. vod in kom. inž., vodja Urada za prostor

4. Izjava, da je gradivo obravnaval pristojni odbor oz. komisija občinskega sveta:

Gradivo je bilo posredovano v obravnavo Odboru za prostor, komunalno infrastrukturo in ekologijo

5. Predlog morebitnega skrajšanja poslovnih rokov za obravnavo:

/

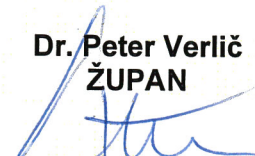
6. Ocena finančnih posledic sklepov:

Gre za postopek lokacijske preveritve, za katerega je podlaga Odlok o določitvi stroškov lokacijske preveritve v Občini Grosuplje. Priliv v občinski proračun iz tega naslova je 1.500 eur.

7. Kratak povzetek gradiva:

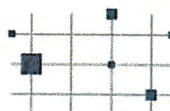
ZUreP-2 določa postopek Lokacijske preveritve (LP), za katero je vlagatelj podal pobudo. Pobuda se nanaša na določitev obsega stavbnega zemljišča pri posamični poselitvi (širitev stavbnega zemljišča), za namen gradnje stanovanjske stavbe. V skladu s postopki je bil izdelan Elaborat LP, potrjen s strani občinskega urbanista, dan v javno razgrnitev za 15 dni. Pripomb v času Javne razgrnitve ni bilo. S tem je dana možnost obravnave Sklepa na občinskem svetu in objava ustreznega gradiva v prostorskem informacijskem sistemu na ministrstvu za okolje in prostor ter v javno dostopni Evidenci LP na občini Grosuplje.

Dr. Peter Verlič
ŽUPAN



Priloge:

- Sklep o lokacijski preveritvi v enoti urejanja prostora ML 5 A in grafični prikaz prilagojene in natančno določene oblike in velikosti območja stavbnega zemljišča v M 1:1000.
- obrazložitev



Slovenska mreža
starosti prijaznih
mest in občin



Na podlagi druge alineje 127. člena, 129. in 131. člena Zakona o urejanju prostora (Uradni list RS, št. 61/17; v nadaljevanju: ZUreP-2) in 18. člena Statuta Občine Grosuplje (Uradni list RS, št. 65/17) je Občinski svet Občine Grosuplje na 12. redni seji, dne 03.03.2021, sprejel

SKLEP
o lokacijski preveritvi v enoti urejanja prostora ML 5 A

1. člen

S tem sklepom se potrdi lokacijska preveritev, ki se nanaša na zemljišči parc. št. del 808/1, del 808/2 k.o. Grosuplje.

2. člen

Na zemljiščih iz 1. člena tega sklepa se omogoči preoblikovanje obstoječega stavbnega zemljišča (posamične poselitve po 280. členu ZUreP-2, PNRP z oznako A), katere izvorna velikost je 4.429,01 m², za 0,0 m², kar predstavlja 0% spremembe obsega izvornega območja.

Sestavni del tega sklepa je grafični prikaz prilagojene in natančno določene oblike in velikosti območja stavbnega zemljišča v M 1:1000.

3. člen

Identifikacijska številka prostorskega akta v zbirki prostorskih aktov je ID 1615.

4. člen

Ta sklep začne veljati naslednji dan po objavi v Uradnem listu Republike Slovenije.

Številka: 3500-0003/2020

Datum: 03.03. 2021

Občina Grosuplje
Občinski svet
Župan
Dr. Peter Verlič

O b r a z l o ž i t e v:

Občina Grosuplje je v skladu z Odlokom o določitvi lokacijske preveritve v Občini Grosuplje, (Uradni list RS, št. 13/19); v nadaljevanju: odlok, na pobudo vlagatelja skladno s 128. členom ZUreP-2, pričela s postopkom lokacijske preveritve (v nadaljevanju: LP) za: **določitev obsega stavbnega zemljišča pri posamični poselitvi**. Pobudi je bil priložen Elaborat lokacijske preveritve izdelan s strani pooblaščenega prostorskega načrtovalca.

Občina je izdala vlagatelju Sklep o plačilu stroškov za izvedbo LP, skladno z odlokom v višini 1.500,00 eur. Elaborat je pregledal in potrdil pooblaščen občinski urbanist.

Z dnem potrditve je bilo objavljeno Javno naznanilo in gradivo дано v 15 dnevno javno razgrnitev, ki je potekala na spletni strani občine Grosuplje www.grosuplje.si in na krajevno običajen način. Občina je preko spleta obvestila nosilce urejanja prostora z njihovega delovnega področja, ki so pomembni za odločitev v konkretnem primeru in pisno lastnike sosednjih zemljišč. Vsa gradiva so dostopna na spletnem naslovu:

<https://www.grosuplje.si/objava/214427> - LOKACIJSKA PREVERITEV 16.

Skladno s 128. členom ZUreP-2 se z LP velikost stavbnega zemljišča poveča ali zmanjša za največ 20% od izvirnega območja, pri čemer povečanje ne sme presežati 600 m². Pogoji za postopek LP je sprejet OPN, ki določa razpršeno poselitve, ki se šteje kot posamična poselitve. S tem pogojem je bil tudi postopek za LP začel.

V skladu z Odlokom o občinskem prostorskem načrtu Občine Grosuplje, (Uradni list RS, št. 8/13, 59/15 in 47/19), se zemljišči parc. št. 808/5 in 808/2 k.o. Grosuplje nahajata v enoti urejanja prostora ML 5 A - površine razpršene poselitve in ML 101 K1 ppip - območja najboljših kmetijskih zemljišč. Z LP pa bosta v predlagani obliki in velikosti omogočili vlagatelju nadaljnji postopek pridobivanja upravnega dovoljenja za gradnjo stanovanjske hiše.

Vlagatelj želi zgraditi stanovanjsko hišo, za kar je v začetku postopka potreboval prilagoditev oblike stavbnega zemljišča, torej širitev enote ML 5 A za 525,59m². Ker je poseg na območju z bonitetno točko parc. št. 808/5 48 točk in parc. št. 808/2 58 točk, tak predlog Ministrstvo za kmetijstvo, gozdarstvo in prehrano ni potrdilo. Z usklajevanjem je bil dosežen konsenz, da je potrebno preoblikovati obstoječo enoto tako, da ne bo povečanja stavbnih zemljišč. Izdelovalec elaborata LP je ob usklajevanju z investitorjem preoblikoval obstoječo enoto, kar je MKGP potrdilo.

Pripomb v času javne razgrnitve ni bilo.

Pridobljena so bila pozitivna mnenja naslednjih nosilcev urejanja prostora: Ministrstva za okolje in prostor, Ministrstva za kmetijstvo gozdarstvo in prehrano, Ministrstva za infrastrukturo, Telekom Slovenije d.d., Elektra Ljubljana d.d., Javnega komunalnega podjetja Grosuplje d.o.o. in Občine Grosuplje, Urada za komunalno infrastrukturo.

Postopek po sprejemu na občinskem svetu

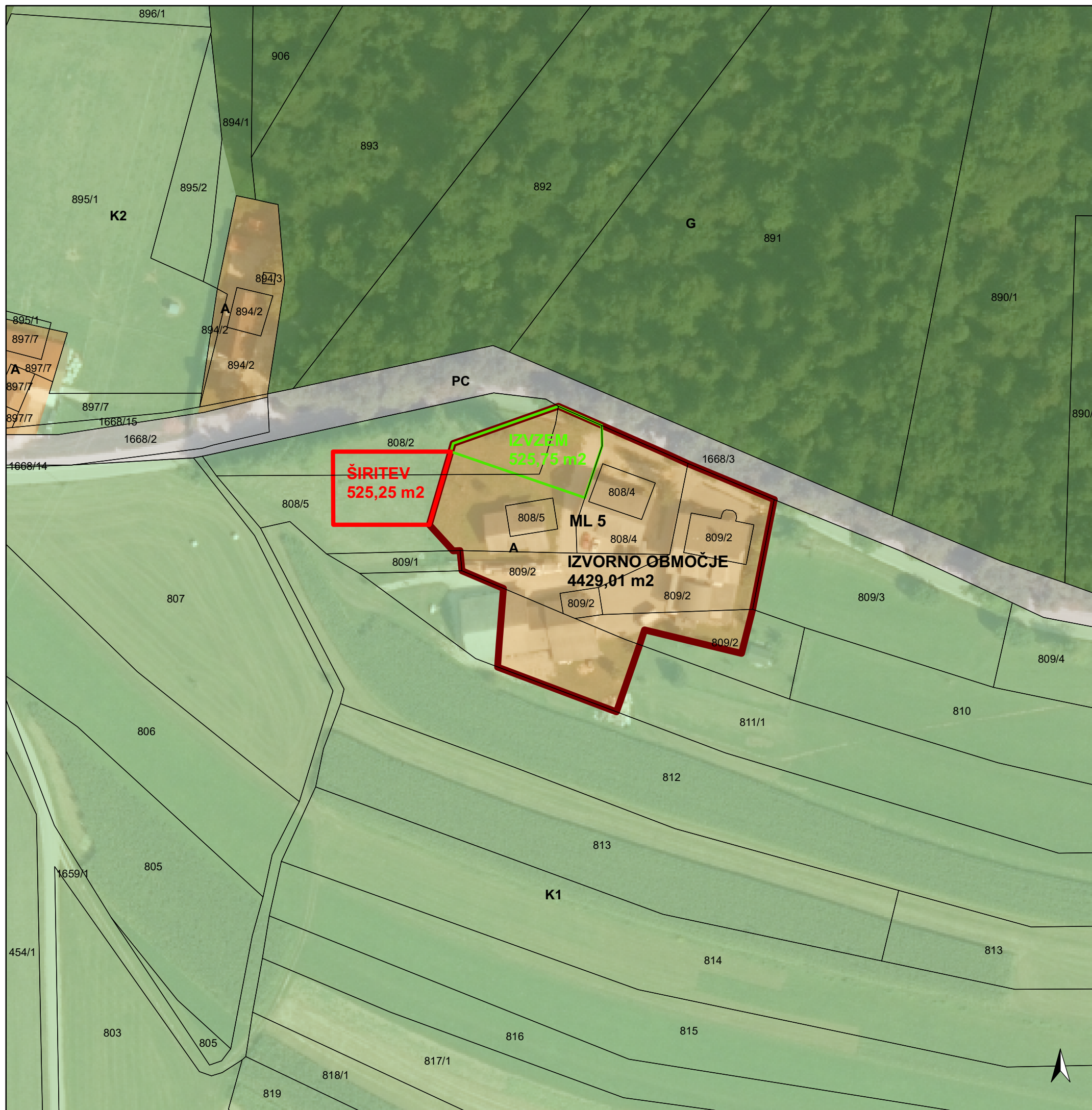
Sklep se objavi v Uradnem listu RS. Občina Sklep o LP posreduje pristojni Upravni enoti in Ministrstvu za okolje in prostor. Ministrstvo za okolje in prostor pod ID 1615 že vodi evidenco LP v prostorskem informacijskem sistem in le evidentira sprejeti Sklep o LP.

Podatke in dokumentacijo o LP vodi občina v Evidenci lokacijskih preveritev, ki obsega podatke in dokumentacijo vseh potrjenih ali zavrnjenih LP ter LP v postopku.

Ob prvi spremembi OPN občina ustrezno evidentira Sklepe o LP v grafičnem prikazu namenske rabe prostora v občinskem prostorskem načrtu

Pripravil:

Urad za prostor



Viri:
 - ZKP in DOF, GURS
 - Občinski prostorski načrt Občine Grosuplje (Uradni list RS, št. 8/13; 59/15; NPB1; 93/15; 47/19)



naloga
Elaborat lokacijske preveritve za enoto urejanja prostora ML 5

grafični prikaz
**PRIKAZ OBMOČJA LOKACIJSKE PREVERITVE
 NA NAMENSKI RABI**

št.: J-4/20	november 2020	merilo: 1:1.000	Št. risbe: 1
-------------	---------------	-----------------	--------------