



OBČINA MAJŠPERK

K 3. točki dnevnega reda:

- **Odlok o dopolnitvi Odloka o kategorizaciji občinskih javnih cest v Občini Majšperk – 1. obravnava**

Na podlagi 39. člena Zakona o cestah (Uradni list RS, št. 109/10, 48/12, 36/14 – odl. US, 46/15 in 10/18) in 16. člena Statuta Občine Majšperk (Uradno glasilo slovenskih občin, št. 25/12, 34/15, 55/15, 50/17, 16/19), je Občinski svet Občine Majšperk na svoji redni seji dne 2022, sprejel

ODLOK O DOPOLNITVI ODLOKA O KATEGORIZACIJI OBČINSKIH JAVNIH CEST V OBČINI MAJŠPERK

1. člen

S tem Odlokom se dopolni Odlok o dopolnitvi Odloka o kategorizaciji občinskih javnih cest v Občini Majšperk (Uradno glasilo slovenskih občin, št. 28/2009, 36/2013, 54/2018), v nadaljnjem besedilu Odlok.

2. člen

2. člen Odloka se spremeni tako, da se glasi:

Lokalne ceste (LC) med naselji v Občini Majšperk in naselji v sosednjih občinah so:

| Zap. št. | Cesta | Odsek | Začetek odseka | Potek | Konec odseka | Dolžina | Preostala dolžina v sosednji občini [m] |
|----------|--------|--------|----------------|-----------------------------------|--------------|---------|---|
| 1. | 165040 | 165041 | C 165170 | Cirkovce-Jurovska vas | C 240020 | 464 | 2.262 Kidričevo |
| 2. | 240010 | 240011 | C 240020 | Sestrže – Mostečno | C 440540 | 1.306 | |
| 3. | 240020 | 240021 | C R2 432 | Podlože-Lokanja vas | C 440100 | 7.310 | 5.335 Slovenska Bistrica |
| 4. | 240030 | 240031 | C R3 688 | Majšperk-Vrhe | C 240110 | 724 | |
| 5. | 240060 | 240061 | C R3 689 | Žetale-Vabča vas | C R3 690 | 5.414 | 4.929 Žetale |
| 6. | 240070 | 240071 | C 240060 | Sitež-Grdina | C R2 432 | 4.544 | |
| 7. | 240080 | 240081 | C 240060 | Poluce-Bolfenk-Kosovo sedlo | C 240070 | 8.124 | |
| 8. | 240090 | 240091 | C 240120 | Ptujska Gora-Slape | C R3 690 | 1.042 | |
| 9. | 240100 | 240101 | C R2 432 | Stoperce-Pridna vas | C 240060 | 4.048 | 1.970 Žetale |
| 10. | 240110 | 240111 | C R2 432 | Vrhe-Spodnji Gaj | C G1-2 | 7.095 | 3.145 Kidričevo |
| 11. | 240120 | 240121 | C R3 690 | Stogovci-Ptujska Gora | C R2 432 | 2.375 | |
| 12. | 240130 | 240131 | C R3 690 | Doklece – Janški vrh – Marija vas | C 328040 | 5.971 | 1.816 Žetale |
| 13. | 240140 | 240141 | C 240120 | Ptujska Gora-Doklece | C R3 690 | 2.582 | |
| 14. | 240150 | 240151 | C 240020 | Medvedce-Majšperk | C 240110 | 1.394 | |
| 15. | 240190 | 240191 | C R2 432 | Sevce-Ptujska Gora | C 240140 | 1.382 | |
| 16. | 440500 | 440501 | C R3 688 | Makole-Sv. Ana-Stoperce | C R2 432 | 2.166 | 6.465 Makole |
| 17. | 456110 | 456112 | C R3 690 | Sela – Marija vas | C 240060 | 638 | 3.940 Videm |

Skupna dolžina lokalnih cest (LC) v Občini Majšperk znaša 56.579 m (56,579 km).

3. člen

3. člen Odloka se spremeni tako, da se glasi:

Javne poti (JP) v naseljih Občine Majšperk in med naselji so:

| Zap. št. | Cesta | Odsek | Začetek odseka | Potek | Konec odseka | Dolžina | Preostala dolžina v sosednji občini [m] |
|----------|--------|--------|----------------|--------------------|--------------|---------|---|
| 1. | 740010 | 740011 | C 240020 | Sestrže – Gajšt | Z HŠ 45b | 225 | |
| 2. | 740010 | 740012 | C 240020 | Sestrže-Stopar | C 240110 | 692 | |
| 3. | 740010 | 740013 | C 240020 | Sestrže 40 | Z HŠ 40 | 97 | |
| 4. | 740010 | 740014 | O 740013 | Sestrže 41 | Z HŠ 41 | 41 | |
| 5. | 740020 | 740021 | C 240020 | Sestrže – Savinsko | C 240110 | 1.181 | |
| 6. | 740020 | 740022 | O 740021 | Turnše 87 | Z HŠ 87 | 214 | |
| 7. | 740020 | 740023 | C 240020 | Sestrže-Prečjek | C 240110 | 416 | |
| 8. | 740030 | 740031 | C 240020 | Širec-Šaupperl | Z HŠ 102 | 627 | |

| | | | | | | | |
|-----|--------|--------|----------|-----------------------------------|---------------|-------|--|
| 9. | 740040 | 740041 | C 240020 | Žel. proga-Golob | Z HŠ 23 | 222 | |
| 10. | 740050 | 740051 | C 240020 | Medvedce-Savinsko | C 240110 | 1.205 | |
| 11. | 740060 | 740061 | C 240110 | Sestrže 8 | Z HŠ 8 | 114 | |
| 12. | 740070 | 740071 | C 240020 | Medvedce-Širec | Z HŠ 3a | 293 | |
| 13. | 740080 | 740081 | C 240110 | Belca-Fuks | Z HŠ 68 | 283 | |
| 14. | 740080 | 740082 | C 240110 | Sestrže-Jurc | Z HŠ 67a | 186 | |
| 15. | 740090 | 740091 | C R3 688 | Lešje-Eberl | Z HŠ 32 | 153 | |
| 16. | 740100 | 740101 | C R2 432 | Breg-Ajdovšek | Z HŠ 56 | 606 | |
| 17. | 740100 | 740102 | O 740101 | Breg 45 | Z HŠ 45 | 270 | |
| 18. | 740100 | 740103 | O 740101 | Breg 64/A/B | Z HŠ 64a | 25 | |
| 19. | 740100 | 740104 | O 740102 | Breg 53a | Z HŠ 53a | 95 | |
| 20. | 740100 | 740105 | C R2 432 | Breg 41 | Z HŠ 41 | 65 | |
| 21. | 740100 | 740106 | O 740102 | Odcep Breg 47 | Z HŠ 47 | 41 | |
| 22. | 740100 | 740107 | O 740101 | Odcep Breg 60 | Z HŠ 60 | 66 | |
| 23. | 740100 | 740108 | O 740101 | Dostop do p. št. 264/19 | p. št. 264/19 | 61 | |
| 24. | 740100 | 740109 | O 740102 | Dostop do p. št. 308/19 | p. št. 308/19 | 38 | |
| 25. | 740110 | 740111 | C R3 688 | Lešje-Tacinger | Z HŠ 30 | 352 | |
| 26. | 740120 | 740121 | C R3 688 | Lešje-Furman | Z HŠ 11c | 467 | |
| 27. | 740120 | 740122 | O 740121 | Lešje 10b | Z HŠ 10b | 169 | |
| 28. | 740130 | 740131 | C R3 688 | Lešje-Doberšek | Z HŠ 9 | 263 | |
| 29. | 740140 | 740141 | C R2 432 | Dolinca-Lešje | C R3 688 | 1.039 | |
| 30. | 740140 | 740142 | C R2 432 | Majšperk-Zbirni center za odpadke | Z ZC | 417 | |
| 31. | 740140 | 740143 | C R2 432 | Majšperk-Dolinca | Z p 922 | 96 | |
| 32. | 740140 | 740144 | C R2 432 | Majšperk 88 | Z HŠ 88 | 81 | |
| 33. | 740150 | 740151 | C R3 688 | Lešje-Koritno-Dežno | Z HŠ 16 | 1.565 | |
| 34. | 740150 | 740152 | O 740151 | Koritno 25 | Z HŠ 25 | 318 | |
| 35. | 740150 | 740153 | O 740151 | Koritno 8a | Z HŠ 8a | 127 | |
| 36. | 740150 | 740154 | O 740151 | Koritno 10 | Z HŠ 10 | 85 | |
| 37. | 740160 | 740161 | C 740150 | Koritno-Tkavc | C 740180 | 667 | |
| 38. | 740170 | 740171 | C 740150 | Koritno-Bukošek | Z HŠ 9 | 414 | |
| 39. | 740180 | 740181 | C R2 432 | Preša-Koritnjak | C 740150 | 1.732 | |
| 40. | 740190 | 740191 | C 946580 | Spodnja Sveča-Rabuda | C 947220 | 2.030 | |
| 41. | 740210 | 740211 | C R2 432 | Pesjak-Butolen | Z HŠ 46 | 1.659 | |
| 42. | 740210 | 740212 | O 740211 | Pesjak-Kališe | Z HŠ 13 | 1.339 | |
| 43. | 740220 | 740221 | C R2 432 | Preša-Skrblje | C 740230 | 2.593 | |
| 44. | 740220 | 740222 | C R2 432 | Preša-Novak | Z HŠ 5b | 277 | |
| 45. | 740220 | 740223 | C R2 432 | Preša 8c | Z HŠ 8c | 134 | |
| 46. | 740230 | 740231 | C R2 432 | Skrblje-Jelovice | Z HŠ 50 | 4.160 | |
| 47. | 740230 | 740232 | O 740231 | Skrblje 22 | Z HŠ 22 | 445 | |
| 48. | 740230 | 740233 | O 740231 | Jelovice 44 | Z HŠ 44 | 244 | |
| 49. | 740240 | 740241 | C 740310 | Breg-Skrblje | C 240060 | 1.601 | |
| 50. | 740240 | 740242 | O 740241 | Breg-povezava | C R2 432 | 99 | |
| 51. | 740240 | 740243 | O 740241 | Breg-Dravinja | Z HŠ 23 | 111 | |
| 52. | 740240 | 740244 | O 740241 | Skrblje-Gajzer | Z HŠ 7 | 93 | |
| 53. | 740240 | 740245 | O 740242 | Odcep Breg 27 | Z HŠ 27 | 33 | |
| 54. | 740250 | 740251 | C 740240 | Skrblje 4 | Z HŠ 4 | 170 | |
| 55. | 740260 | 740261 | C 240080 | Poluce-Parkelj | Z HŠ 26 | 798 | |
| 56. | 740270 | 740271 | C 240080 | Vinkler-Krajni | Z HŠ 29 | 458 | |
| 57. | 740280 | 740281 | C 240080 | Jelovice 26c | Z HŠ 26c | 297 | |
| 58. | 740280 | 740282 | C 240080 | Jelovice 27 | Z HŠ 27 | 123 | |
| 59. | 740290 | 740291 | C 240080 | Sv. Bolfenk | Z cerkev | 152 | |
| 60. | 740300 | 740301 | C R2 432 | Breg-vrtec | Z HŠ 73 | 316 | |
| 61. | 740300 | 740302 | O 740301 | Breg 90 | Z HŠ 90 | 140 | |
| 62. | 740300 | 740303 | O 740301 | Breg 67/C | Z HŠ 67c | 121 | |
| 63. | 740300 | 740304 | O 740301 | Breg 78b | Z HŠ 78b | 86 | |
| 64. | 740310 | 740311 | C R2 432 | Breg-Poslovna cona | C R2 432 | 829 | |
| 65. | 740320 | 740321 | C R3 690 | Stanečka vas-Stogovci | C 240120 | 766 | |

| | | | | | | | |
|------|--------|--------|----------|-------------------------------|----------|-------|-----------------|
| 66. | 740320 | 740322 | O 740321 | Stogovci 48 | Z HŠ 48 | 484 | |
| 67. | 740330 | 740331 | C 740320 | Stanečka vas 18 | Z HŠ 18 | 224 | |
| 68. | 740340 | 740341 | C R3 690 | Stanečka vas-ribnik | Z ribnik | 240 | |
| 69. | 740350 | 740351 | C R3 690 | Odcep Bezjak | Z HŠ 85 | 174 | |
| 70. | 740360 | 740361 | C R3 690 | Kapela-Pislak | C R3 690 | 220 | |
| 71. | 740360 | 740362 | O 740361 | Majšperk 69 | Z HŠ 69 | 95 | |
| 72. | 740360 | 740363 | O 740361 | Majšperk 83 | Z HŠ 83 | 52 | |
| 73. | 740370 | 740371 | C R3 690 | Majšperk-Podfošt | C R3 690 | 206 | |
| 74. | 740370 | 740372 | O 740371 | Majšperk 63 | O 740362 | 103 | |
| 75. | 740380 | 740381 | C R2 432 | Majšperk 47-50 | C 740370 | 260 | |
| 76. | 740380 | 740382 | O 740381 | Majšperk 44 | Z HŠ 44 | 93 | |
| 77. | 740380 | 740383 | C R2 432 | Majšperk-nova šola | Z šola | 589 | |
| 78. | 740380 | 740384 | O 740381 | KPC | C R2 432 | 219 | |
| 79. | 740390 | 740391 | C R2 432 | Gajser-Vrhe | C 740400 | 596 | |
| 80. | 740400 | 740401 | C R2 432 | Vrhe-Brezje-Lovski dom | Z HŠ 28 | 1.836 | |
| 81. | 740400 | 740402 | O 740401 | Majšperk 12 | Z HŠ 12 | 66 | |
| 82. | 740410 | 740411 | C 240060 | Naraplje-Trate | Z HŠ 23a | 770 | |
| 83. | 740410 | 740412 | O 740411 | Naraplje 18a | Z HŠ 18a | 55 | |
| 84. | 740420 | 740421 | C 240060 | Naraplje-Lipno | C 740820 | 1.575 | |
| 85. | 740430 | 740431 | C 240060 | Naraplje-Kužner | Z HŠ 19 | 1.407 | |
| 86. | 740440 | 740441 | C 240060 | Mikolič-Peskov breg | Z HŠ 16 | 677 | |
| 87. | 740450 | 740451 | C 240060 | Planjsko-Vildon | C 240130 | 1.890 | |
| 88. | 740460 | 740461 | C 240130 | Puša-Pohoršek | Z HŠ 8 | 291 | |
| 89. | 740470 | 740471 | C 740490 | Kešpert-Lančkov breg | Z HŠ 2 | 726 | |
| 90. | 740480 | 740481 | C 240060 | Planjsko-Jelovice | Z HŠ 6 | 1.081 | |
| 91. | 740490 | 740491 | C 240060 | Sitež-Jelovice | C 240080 | 2.007 | |
| 92. | 740500 | 740501 | C 240060 | Sitež-Vinarje | C 240130 | 1.098 | |
| 93. | 740510 | 740511 | C 240130 | Kozarekov kugel-Korez | Z HŠ 43 | 248 | |
| 94. | 740520 | 740521 | C 240070 | Pajnikihier-Jelovice | C 740490 | 2.104 | |
| 95. | 740530 | 740531 | C 240020 | Sagadin-Korže | Z HŠ 78 | 501 | |
| 96. | 740540 | 740541 | C 240020 | Podlože-Vinkler | C 240110 | 1.486 | |
| 97. | 740540 | 740542 | C 240020 | Podlože-Topolovec | Z HŠ 62 | 194 | |
| 98. | 740550 | 740551 | C R2 432 | Smreka-Lesar | Z HŠ 112 | 232 | |
| 99. | 740550 | 740552 | O 740551 | Ptujska Gora 110 | Z HŠ 110 | 130 | |
| 100. | 740560 | 740561 | C R2 432 | Vila-Podlože | Z HŠ 42 | 424 | |
| 101. | 740560 | 740562 | O 740561 | Vrhe | Z HŠ 96a | 178 | |
| 102. | 740560 | 740563 | O 240021 | Dvoršna | Z HŠ 40 | 128 | |
| 103. | 740570 | 740571 | C R2 432 | Ptujska Gora-Planinc | Z HŠ 87 | 323 | |
| 104. | 740580 | 740581 | C R2 432 | Ptujska Gora 18A | Z HŠ 18a | 165 | |
| 105. | 740590 | 740591 | C R2 432 | Stara cesta – Jurič | C R2 432 | 230 | |
| 106. | 740590 | 740592 | C R2 432 | Stara cesta – prečrpališče | C R2 432 | 295 | |
| 107. | 740600 | 740601 | C R2 432 | Križ-Ptujska Gora | Z HŠ 50a | 315 | |
| 108. | 740610 | 740611 | C R2 432 | Soršak-akum. jezero | Z jezero | 7.093 | |
| 109. | 740620 | 740621 | C 740930 | Janški vrh-Dolena | C 328040 | 1.886 | 294 Videm |
| 110. | 740630 | 740631 | C 240190 | Sevce – Piške | C 740700 | 1.332 | |
| 111. | 740640 | 740641 | C 240140 | Sevce – Sv. Rok | C 740630 | 824 | |
| 112. | 740650 | 740651 | C 740700 | Erbus-Sluga | C 740630 | 634 | |
| 113. | 740660 | 740661 | C 240020 | Zgornji travniki | C 740610 | 674 | |
| 114. | 740670 | 740671 | C 240120 | Ptujska Gora-kapela | C 240140 | 448 | |
| 115. | 740680 | 740681 | C 740670 | Pečnik-Čančar | C 240190 | 408 | |
| 116. | 740690 | 740691 | C 240190 | Ptujska Gora-pokopališče | C 240140 | 298 | |
| 117. | 740700 | 740701 | C 240140 | Ptujska Gora-Lovrenc | C 666090 | 1.918 | 1.024 Kidričevo |
| 118. | 740710 | 740711 | C 740700 | Bauman-Vnuk | C 741910 | 165 | |
| 119. | 740720 | 740721 | C 240080 | Jelovice - Krebs | Z HŠ 17a | 209 | |
| 120. | 740730 | 740731 | C 240140 | Cesta na Veliko Ravno | Z HŠ 12 | 714 | |
| 121. | 740740 | 740741 | C 240140 | Slape-Samastur | Z N.H. | 819 | |
| 122. | 740740 | 740742 | O 740741 | Slape 7 | Z HŠ 7 | 190 | |

| | | | | | | | |
|------|--------|--------|----------|--------------------------|----------|-------|-------------|
| 123. | 740750 | 740751 | C 240120 | Ptujska Gora-Zolar | Z HŠ 5 | 380 | |
| 124. | 740760 | 740761 | C 240090 | Slape-Vuzem | Z HŠ 26 | 411 | |
| 125. | 740760 | 740762 | C 240090 | Slape 6 | Z HŠ 6 | 159 | |
| 126. | 740770 | 740771 | C 240090 | Božičko-Kamenšek | Z HŠ 25 | 300 | |
| 127. | 740780 | 740781 | C R3 690 | Slape-Vodušek | Z HŠ 27 | 225 | |
| 128. | 740790 | 740791 | C 740900 | Slape-Muršek | Z HŠ 17 | 449 | |
| 129. | 740800 | 740801 | C 740900 | Slape-Širovnik | Z HŠ 16 | 494 | |
| 130. | 740810 | 740811 | C 740900 | Slape-Brezje | Z HŠ 61 | 1.081 | |
| 131. | 740820 | 740821 | C 240060 | Vabča vas-Lipno | C 740900 | 2.318 | |
| 132. | 740830 | 740831 | C 740820 | Vabča vas-Slape | C 740790 | 1.040 | |
| 133. | 740840 | 740841 | C 740900 | Slape-Potočnik | Z HŠ 50 | 653 | |
| 134. | 740840 | 740842 | C 740841 | Donda - povezovalna | O 740881 | 392 | |
| 135. | 740850 | 740851 | C 740900 | Janški vrh-Krček | Z HŠ 53 | 276 | |
| 136. | 740860 | 740861 | C 740900 | Lipno-Šparkasa | Z HŠ 55 | 517 | |
| 137. | 740870 | 740871 | C 740900 | Lipno-Lahovo | Z HŠ 47 | 328 | |
| 138. | 740880 | 740881 | C 240130 | Janški vrh 30 | Z HŠ 30 | 1.832 | |
| 139. | 740880 | 740882 | O 740881 | Janški vrh 48 | Z HŠ 48 | 507 | |
| 140. | 740890 | 740891 | C 240130 | Likavec - Grušovnik | Z HŠ 20a | 390 | |
| 141. | 740900 | 740901 | C R3 690 | Slape-Peskov breg | C 240130 | 2.606 | |
| 142. | 740910 | 740911 | C 240130 | Doklece-Preložnik | Z HŠ 2 | 593 | |
| 143. | 740920 | 740921 | C 240130 | Janški vrh-Selinšek | Z HŠ 7 | 528 | |
| 144. | 740920 | 740922 | O 740921 | Odcep Janški vrh 15 | Z HŠ 15 | 151 | |
| 145. | 740930 | 740931 | C 740920 | Janški vrh – Špicberg | Z N.H. | 1.059 | |
| 146. | 740930 | 740932 | C 740620 | Janški vrh-Kozel | Z HŠ 11 | 982 | |
| 147. | 740930 | 740933 | O 740931 | Janški vrh 4f | Z HŠ 4f | 179 | |
| 148. | 740940 | 740941 | C 240130 | Peskov breg-Srdinšek | Z HŠ 34 | 192 | |
| 149. | 740940 | 740942 | C 240130 | Janški vrh-Hramška graba | Z p959/4 | 272 | |
| 150. | 740950 | 740951 | C 240130 | Peskov breg–Bedrač | Z HŠ 40 | 443 | |
| 151. | 740960 | 740961 | C 240130 | Bukovec-Srnjakovec | C 328040 | 659 | 2.041 Videm |
| 152. | 740970 | 740971 | C 240140 | Kovač-Babšek | Z HŠ 23 | 187 | |
| 153. | 740980 | 740981 | C 740400 | Vrhe-Furman | Z HŠ 6 | 171 | |
| 154. | 740990 | 740991 | C 740400 | Vrhe-vodno zajetje | Z HŠ 18 | 222 | |
| 155. | 741010 | 741011 | C R2 432 | Zgornja Sveča-Rosovec | C 947220 | 1.511 | |
| 156. | 741020 | 741021 | C R2 432 | Zgornja Sveča-Slapečjek | Z HŠ 9 | 1.103 | |
| 157. | 741020 | 741022 | O 741021 | Zgornja Sveča-Makole | C 947220 | 215 | |
| 158. | 741030 | 741031 | C R2 432 | Sv. Anton-Fidrški Vrh | C 947220 | 1.655 | |
| 159. | 741040 | 741041 | C R2 432 | Zgornja Sveča-Semečec | Z HŠ 23 | 1.179 | |
| 160. | 741050 | 741051 | C R2 432 | Zgornja Sveča-Prašjek | Z HŠ 35 | 683 | |
| 161. | 741060 | 741061 | C 240070 | Grdina-repetitor | Z HŠ 33 | 792 | |
| 162. | 741060 | 741062 | O 741061 | Grdina-Galun | Z HŠ 32 | 194 | |
| 163. | 741070 | 741071 | C R2 432 | Stoperce-Stiperce | Z HŠ 65 | 938 | |
| 164. | 741070 | 741072 | C 440500 | Stoperce-Mihotek | Z HŠ 16 | 195 | |
| 165. | 741080 | 741081 | C 240070 | Grdina-Pečice | Z HŠ 28 | 687 | |
| 166. | 741090 | 741091 | C 240070 | Grdina-Puzela | Z HŠ 23 | 315 | |
| 167. | 741090 | 741092 | O 741091 | Odcep Vinkler | Z HŠ 22 | 135 | |
| 168. | 741100 | 741101 | C 240070 | Grdina-Črešnjeva graba | Z HŠ 18 | 470 | |
| 169. | 741100 | 741102 | C 240070 | Grdina-Zakeššek | Z HŠ 19 | 314 | |
| 170. | 741110 | 741111 | C 240070 | Kosovo sedlo – Stojnšek | Z HŠ 36 | 1.393 | |
| 171. | 741110 | 741112 | O 741111 | Odcep Kupčinji vrh 39 | Z HŠ 39 | 112 | |
| 172. | 741110 | 741113 | C 240100 | Kupčinji vrh 35 | Z HŠ 35 | 536 | |
| 173. | 741120 | 741121 | C 240070 | Dol pri Stopercah 5 | Z HŠ 5 | 737 | |
| 174. | 741120 | 741122 | O 741121 | Dol pri Stopercah 8 | Z HŠ 8 | 263 | |
| 175. | 741120 | 741123 | C 240070 | Kupčinji vrh 47 | Z HŠ 47 | 530 | |
| 176. | 741120 | 741124 | C 240070 | Dol pri Stopercah 15 | Z HŠ 15 | 373 | |
| 177. | 741130 | 741131 | C R2 432 | Stoperce-Sučje | Z HŠ 40 | 3.001 | |
| 178. | 741130 | 741132 | O 741131 | Stoperce – Egartner | Z HŠ 34 | 786 | |
| 179. | 741140 | 741141 | C R2 432 | Stoperce-Strmec | Z HŠ 50 | 976 | |

| | | | | | | | |
|------|--------|--------|----------|-------------------------------|------------|-------|--------------|
| 180. | 741140 | 741142 | C R2 432 | Stoperce (Stara graba)-Hriber | Z HŠ 52 | 364 | |
| 181. | 741150 | 741151 | C 240100 | Kupčinja vrh-Puše | Z ob. mejo | 1.266 | |
| 182. | 741150 | 741152 | C 240100 | Kupčinja vrh-Reberski | Z HŠ 4 | 362 | |
| 183. | 741160 | 741161 | C 240100 | Kupčinja vrh-Ledine | Z HŠ 12 | 349 | |
| 184. | 741170 | 741171 | C 240100 | Kupčinja vrh-Rebenice | Z HŠ 18 | 524 | |
| 185. | 741180 | 741181 | C 240100 | Kupčinja vrh-vas | Z HŠ 26 | 159 | |
| 186. | 741190 | 741191 | C 240060 | Jesenica-Tomaje | C 240070 | 105 | 1.999 Žetale |
| 187. | 741710 | 741711 | C 741110 | Kupčinja vrh-Sv. Mohor | Z cerkev | 721 | |
| 188. | 741720 | 741721 | C 240100 | Kupčinja vrh – Žibernik | C 741710 | 775 | |
| 189. | 741730 | 741731 | C R2 432 | Zgornja Sveča – Winettu | Z HŠ 17b | 316 | |
| 190. | 741760 | 741761 | C R3 690 | Bolečka vas-Plečko | Z HŠ 8 | 759 | |
| 191. | 741760 | 741762 | C R3 690 | Bolečka vas-Valant | Z HŠ 5 | 61 | |
| 192. | 741760 | 741763 | C 328040 | Bolečka vas-Glaser | Z HŠ 4 | 118 | |
| 193. | 741810 | 741811 | C 740440 | Mikolič – Hajduk | Z HŠ 16c | 768 | |
| 194. | 741820 | 741821 | C 740450 | Odcep Bedenik | Z HŠ 12 | 131 | |
| 195. | 741840 | 741841 | C 740520 | Jelovice-Grabe | Z HŠ 11 | 690 | |
| 196. | 741850 | 741851 | C 740520 | Jelovice-Planinc | Z HŠ 15 | 505 | |
| 197. | 741860 | 741861 | C 740630 | Sevce – Fridl | Z HŠ 65a | 459 | |
| 198. | 741870 | 741871 | C 740630 | Sevce – Galun | Z HŠ 22 | 455 | |
| 199. | 741880 | 741881 | C 740630 | Piške-Logar | Z HŠ 30 | 347 | |
| 200. | 741890 | 741891 | C 740680 | Ptujska Gora-Gojkovič | Z HŠ 50 | 203 | |
| 201. | 741900 | 741901 | C 740700 | Podložje-Rudel | C 740650 | 222 | |
| 202. | 741910 | 741911 | C 740700 | Rudel-Artič | Z HŠ 14 | 832 | |
| 203. | 741920 | 741921 | C 740700 | Piške-Trebež | Z HŠ 16 | 613 | |
| 204. | 741940 | 741941 | C 740880 | Lipni potok-Taciga | Z N.H. | 631 | |
| 205. | 741960 | 741961 | C 740930 | Janški vrh-Gajsar | Z HŠ 12 | 638 | |
| 206. | 741970 | 741971 | C 740100 | Breg – Breg 32/D | Z HŠ 32d | 82 | |
| 207. | 741980 | 741981 | C R3 690 | Škrila-Jazbec | Z HŠ 6 | 208 | |
| 208. | 946580 | 946581 | C R2 432 | Sp. Sveča-Pogačar-Trnovski | Z HŠ 28 | 885 | 2.912 Makole |

Skupna dolžina javnih poti (JP) v Občini Majšperk znaša 128.318 m (128,318 km).

4. člen

H kategorizaciji občinskih cest določenih s tem odlokom, je bilo v skladu z določili Uredbe o merilih za kategorizacijo javnih cest (Uradni list RS, št. 49/97, 113/09, 109/10) pridobljeno pozitivno mnenje Direkcije Republike Slovenije za infrastrukturo št. 37162-3/2022-13 z dne 11. 1. 2022.

5. člen

Ta Odlok začne veljati osmi dan po objavi v Uradnem glasilu slovenskih občin.

Številka:

Datum: 2021

Občina Majšperk

Dr. Darinka Fakin, županja



REPUBLIKA SLOVENIJA
MINISTRSTVO ZA INFRASTRUKTURO
DIREKCIJA REPUBLIKE SLOVENIJE ZA INFRASTRUKTURO
Sektor za evidence o cestah, informatiko in arhiv

Tržaška cesta 19, 1000 Ljubljana

T: 01 478 80 37
E: gp.drsc@gov.si
www.dc.gov.si

OBČINA MAJŠPERK
Majšperk 39

2322 MAJŠPERK

Številka: 37162-3/2022-~~13~~ (509)
Datum: 11. 1. 2022

Zadeva: Mnenje k predlogu kategorizacije občinskih cest v občini Majšperk

Vloga z dne 2. 12. 2021

Vlogo glede spremembe kategorizacije občinskih cest v občini Majšperk, z dne 2. 12. 2021, smo v skladu z določili Uredbe o merilih za kategorizacijo javnih cest (Ur.l. RS, št. 49/97, 113/09) pregleдали. Na predlagane spremembe izdajamo POZITIVNO MNENJE in pojasnjujemo sledeče:

Dopolnitev mnenja št. 37162-3/2021-155 (507) z dne 22. 4. 2021

1. Glede kategorizacije JP 740108, JP 740109, JP 740122 ter JP 740412 nimamo pripomb.
2. Prosimo preverite seštevek javnih poti, saj glede na podatke odloka le-ta ni pravilno naveden.

Mnenje o ustreznosti novih priključkov na državne ceste

Ne glede na predmetno mnenje k spremembi Odloka o kategorizaciji občinskih cest ugotavljamo, da se na območju občine predlaga kategorizacija nove občinske ceste, ki se priključuje na omrežje državnih cest. Skladno s 70. členom Zakona o cestah (ZCes-1 - Uradni list RS, št. 109/10, 48/12, 36/14 - odl. US, 46/15) je potrebno za vse nove priključke na državne ceste pridobiti soglasje DRSI, s katerim se določijo tehnični in drugi pogoji graditve in vzdrževanja priključka ter njegova opremljenost s prometno signalizacijo. S strani Sektorja za upravljanje cest – območje Ptuj, smo pridobili informacijo, da soglasja za zgoraj navedena priključevanja niso potrebna. Priključek je urejen v skladu s Pravilnikom o cestnih priključkih na javne ceste (Ur. l. RS, št. 86/2009). Dodatne informacije za posamezen priključek so razvidne iz priloge.

Za dodatna pojasnila glede priključkov na državne ceste se obrnite na Sektor za upravljanje cest, območje Ptuj, g. David Novak.

069 Majšperk KTG POZITIVNO MNENJE



Identifikacijska številka za DDV: SI75827735, matična št.:5300177,
št. računa pri Banki Slovenije SI56 0110 0630 0109 972

Mnenje na obstoječo kategorizacijo

Ustavno sodišče RS je večkrat obravnavalo Odloke o kategorizaciji občinskih cest, ki so posegali v zasebno lastnino. Primer več podobnih odločb je v Uradnem listu RS, št. 60/11, zato vam v nadaljevanju pojasnjujemo:

Glede kategorizacije obstoječih cest ugotavljamo, da izpolnjujejo merila za kategorizacijo javnih cest, vas pa pozivamo, da preverite lastništvo zemljišč, po katerih ceste potekajo. Če kategorizirane ceste potekajo po zasebnih zemljiščih, bi morala Občina skladno s 126. členom ZCes-1 pridobiti lastništvo na vseh obstoječih kategoriziranih cestah, v nasprotnem primeru je kategorizacija občinskih cest neskladna z določbami ZCes-1.

Zavedamo se, da je ureditev lastniških razmerij vseh kategoriziranih cest dolgotrajen proces (tako s finančnega kot izvedbenega vidika), zato pri obstoječi kategorizaciji cest tega ni mogoče izvesti takoj. Predlagamo vam, da pripravite elaborat stanja občinskih cest, ki bo vseboval ugotovite, katere ceste so lastniško še neurejene, ter da si pripravite terminski plan urejanja lastniških razmerij na vseh neurejenih kategoriziranih cestah ali delih cest. S tem se bodo na območju Občine pričele aktivnosti, ki bodo v prihodnjih letih vodile k ureditvi lastniških razmerij na občinskem cestnem omrežju, s tem pa bodo izpolnjena tudi določila ZCes-1, ki v 39. členu določa, da so občinske ceste v lasti občin.

S sprejetjem Odloka o kategorizaciji občinskih cest bodo dolžine cest po kategorijah naslednje:

| Kategorija | Dolžina odsekov veljavni Odlok (2018) [m] | Dolžina odsekov predlagani Odlok (2022) [m] |
|------------|--|--|
| LC | 56.285 | 56.579 |
| JP | 121.687 | 128.318 |
| SKUPAJ | 177.972 | 184.897 |

Obveznosti občine po sprejemu odloka

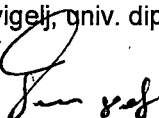
Odlok o kategorizaciji občinskih cest potrebujemo za primerjave in analize z drugimi občinskimi podatki. Da bodo lahko postopki tekli hitreje in kvalitetnejše **nam posredujte kopijo odloka, objavljenega v uradnem glasilu, če odlokov o kategorizaciji občinskih cest ne objavljate v Uradnem listu RS.**

Dodatno skladno z novo kategorizacijo posredujte usklajeno banko cestnih podatkov, pričnite s postopkom spremembe občinskega cestnega omrežja v Zbirnem katastru GJI na GURS ter uredite dejansko rabo občinskih cest.

Neodvisno od izdanega mnenja, lahko vsebinsko in tehnično pravilnost podatkov banke cestnih podatkov, odloka o kategorizaciji občinskih cest, ali vpisa osi cest v ZK GJI kadarkoli preverimo in vas o ugotovljenih neskladjih obvestimo.

S spoštovanjem,

Pripravil:
Tone Švigelj, univ. dipl. org.
sekretar



Ljiljana Herga, univ. dipl. geol.



V vednost:

- Sektor za upravljanje cest, g. David Novak, ga. Gordana Grahek
- TerraGIS d.o.o., Cesta na Brdo 85, 1000 Ljubljana (po elektronski pošti)

Priloga:

- Priključek občinske ceste na državno cesto – 1x

Priključek občinske ceste na državno cesto
OBČINA MAJŠPERK

| Seznam novih priključkov občinskih cest – Občina Majšperk | | | | |
|---|------------|--------------------|--------------------|----------------|
| | Kategorija | Številka odseka OC | Številka odseka DC | Stacionaža (m) |
| 1 | JP | 741731 | R2 432/1284 | 11457 |

| | |
|---|--|
| 11. 1. 2022 <hr style="width: 20%; margin: auto;"/> datum | podpis odgovorne osebe - Anton Švigelj |
|---|--|

Priključek občinske ceste na državno cesto
OBČINA MAJŠPERK

| | | |
|---------------------|-------------|-----------|
| Občinska cesta | JP 741731 | |
| Državna cesta | R2 432/1284 | |
| Koordinata križišča | 555377,62 | 130654,14 |
| | E | N |



SOGLASJE Direkcije RS za infrastrukturo **NI BILO IZDANO.**

SOGLASJE: NI POTREBNO

Obrazložitev: Priključek je urejen v skladu s Pravilnikom o cestnih priključkih na javne ceste (Ur. l. RS, št. 86/2009)

11. 1. 2022

datum

podpis odgovorne osebe - Anton Švigelj, dokument elektronsko podpisan

V vednost: Sektor za upravljanje cest



Sprememba Odloka o kategorizaciji občinskih cest

OBČINA MAJŠPERK

TerraGIS d.o.o. | Cesta na Brdo 85, Ljubljana

26.11.2021

Vsebina

| | |
|--|----|
| 1. Uvod | 2 |
| 2. Obrazložitev sprememb | 2 |
| 2.1. Predlogi za novo kategorizacijo občinskih cest | 3 |
| 2.2. Spremembe pri kategorizaciji obstoječe kategoriziranih cest | 10 |
| 2.2.1. Uskladitev kategorizacije cest z dejanskim stanjem potekov cest v naravi | 10 |
| 2.2.2. Krajšanje kategorizacije cest..... | 15 |
| 2.2.3. Podaljšanje kategorizacije cest | 18 |
| 2.2.4. Sprememba oštevilčenja že kategorizirane ceste..... | 21 |
| 2.3. Ostale uskladitve | 22 |
| 2.3.1. Spremembe Odloka o dopolnitvi Odloka o kategorizaciji občinskih javnih cest v Občini Majšperk (Uradno glasilo slovenskih občin, št. 54/2018)..... | 23 |
| 3. Zaključek | 32 |

1. Uvod

Na podlagi določil *Zakona o cestah* (Uradni list RS, št. 109/10, 48/12, 36/14 - odl. US, 46/15 in 10/18) morajo občine kot upravljavci občinskih cest voditi evidence o občinskih cestah in objektih na njih. Skladno s predpisi *Pravilnika o načinu označevanja javnih cest in o evidencah o javnih cestah in objektih na njih* (Uradni list RS, št. 49/97, 2/04 in 109/10–ZCes-1) in *Uredbe o merilih za kategorizacijo javnih cest* (Uradni list RS, št. 49/97 in 113/09 in 109/10–ZCes-1) so morale občine po uveljavitvi zakonodaje pripraviti Odlok o kategorizaciji občinskih cest (v nadaljevanju: Odlok).

Občinski svet mora po predhodnem soglasju s strani Direkcije RS za infrastrukturo (v nadaljevanju: DRSI) potrditi Odlok o kategorizaciji občinskih cest. Če občina želi spremeniti veljavni Odlok o kategorizaciji občinskih cest, mora na DRSI oddati vlogo za spremembo kategorizacije občinskih cest. V primeru negativnega odgovora DRSI, mora občina odpraviti ugotovljena neskladja in ponovno poslati usklajeno in dopolnjeno vlogo v obravnavo DRSI. Ko občina prejme pozitivno mnenje DRSI, predlagane spremembe obravnava občinski svet. Po sprejemu odloka na občinskem svetu občina objavi spremembe Odloka v uradnem glasilu. Občina nato uskladi podatke z banko cestnih podatkov in prične s postopkom spremembe občinskega cestnega omrežja v Zbirnem katastru GJI na GURS ter uredi dejansko rabo občinskih cest.

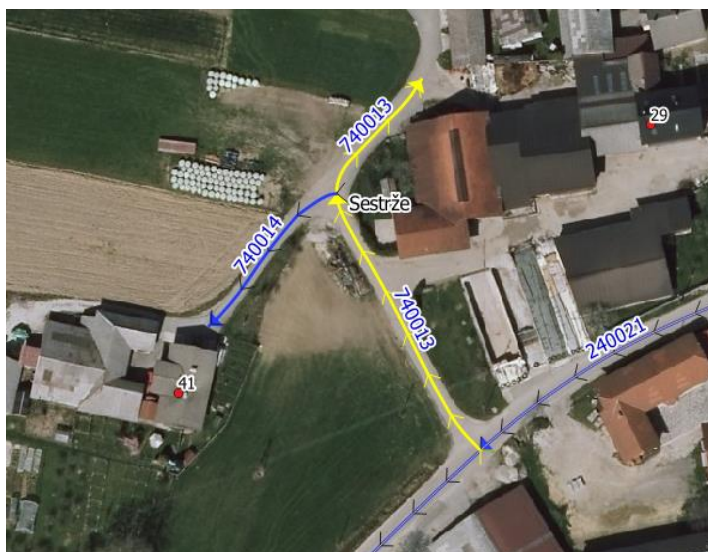
2. Obrazložitev sprememb

Zaradi neuskkljenosti veljavnega občinskega odloka, osi občinskih cest in stanjem v naravi, se v občini Majšperk uskladi Odlok o kategorizaciji občinskih cest z digitalnimi osmi cest.

V fazi usklajevanja osi občinskih cest z dejanskim stanjem se je potek osi nekaterih odsekov spremenil, zato so pri primerjavi starega in novega stanja osi na določenih delih opazna odstopanja, ki so prikazana v nadaljevanju. Obenem so se pri pripravi čistopisa Odloka izračunale in upoštevale 3D dolžine odsekov.

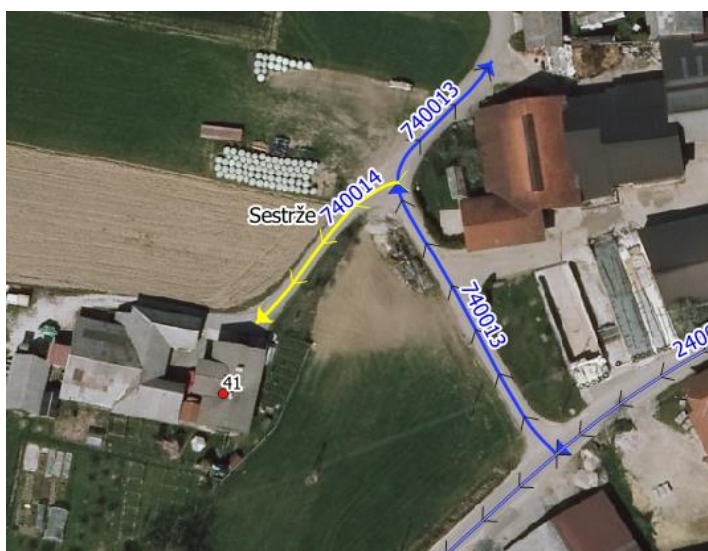
Glede na obstoječe dogovore med upravljavci cest so se uskladili zarisi osi občinskih cest med sosednjimi občinami ter v Odloku o kategorizaciji občinskih cest v Občini Majšperk uredili podatki o dolžinah cest v sosednjih občinah.

2.1. Predlogi za novo kategorizacijo občinskih cest



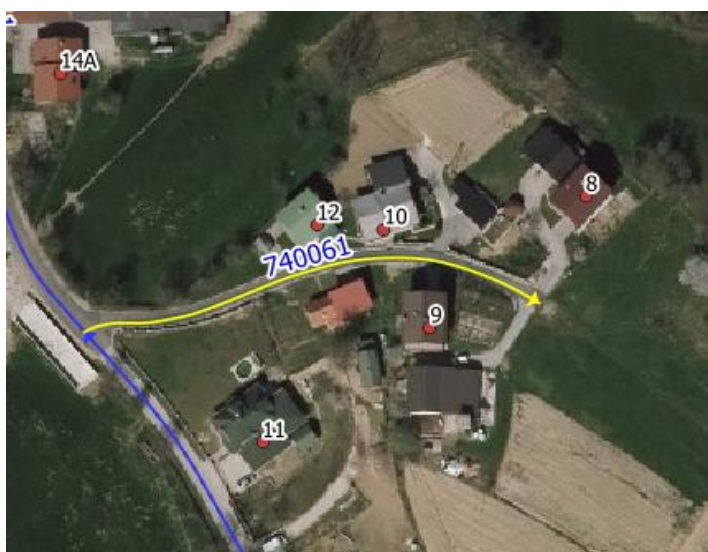
JP 740013 (Sestrže 40)

V naselju Sestrže se kategorizira nova javna pot, ki predstavlja dostop do objekta s HŠ 40. Opomba: cesta ni odmerjena in je za tak predlog potrebno urediti parcelacijo in lastniško stanje.



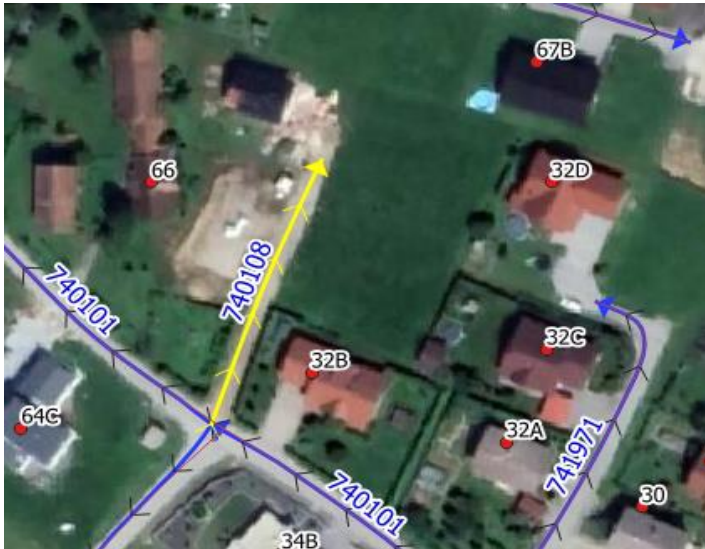
JP 740014 (Sestrže 41)

V naselju Sestrže se kategorizira nova javna pot, ki predstavlja dostop do objekta s HŠ 41. Opomba: cesta ni odmerjena in je za tak predlog potrebno urediti parcelacijo in lastniško stanje.



JP 740061 Sestrže 8 (Lorber)

V naselju Sestrže se po odmerjeni cestni parceli, ki imam zaznambo javnega dobra, kategorizira nova javna pot, ki predstavlja dostop do objektov s HŠ 8, 9, 10 in 12.



JP 740108 Dostop do p. št. 264/19

Z namenom vzpostavitve dostopa do več zazidljivih zemljišč in novogradnje, se v naselju Breg kategorizira nova javna pot. Predlog nove kategorizacije poteka po občinskem zemljišču.



JP 740109 Dostop do p. št. 308/19

Z namenom vzpostavitve dostopa do zazidljivih zemljišč in novogradenj se v naselju Breg kategorizira nova javna pot. Predlog nove kategorizacije poteka po zemljišču v lasti Občine Majšperk.



JP 740122 Lešje 10b

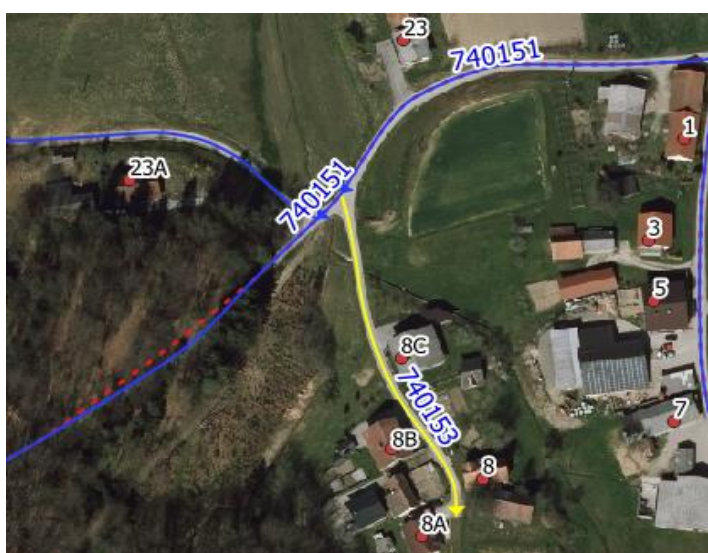
Uporabniki že obstoječe ceste v Lešnjah predlagajo kategorizacijo javne poti. Občina odsek po nalivih večkrat gramozira, planirana je tudi modernizacija odseka leta 2023. Zemljišče, po katerem poteka predlog nove kategorizacije je v lasti Občine Majšperk.



JP 740152 Koritno 25

V naselju Koritno se kategorizira nova javna pot, ki predstavlja dostop do objektov s HŠ 23a, 24a in 25.

Opomba: cesta ni odmerjena in je za tak predlog potrebno urediti parcelacijo in lastniško stanje.



JP 740153 Koritno 8a

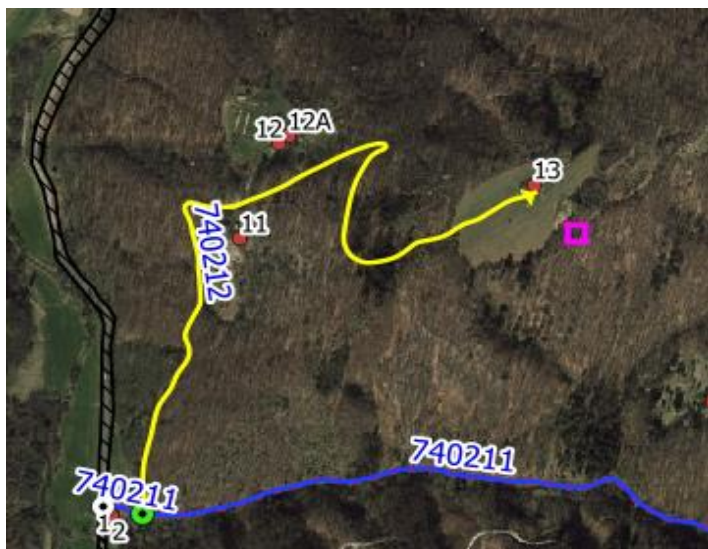
V naselju Koritno se po odmerjeni cestni parceli v lasti Občine Majšperk, kategorizira nova javna pot, ki predstavlja dostop do objektov s HŠ 8, 8a, 8b in 8c.



JP 740154 Koritno 10

V naselju Koritno se kategorizira nova javna pot, ki predstavlja dostop do objektov s HŠ 10, 11 in 11a.

JP 740212 Pesjak – Kališe



V naselju Spodnja Sveča se trenutno kategorizirana gozdna cesta 120774 prekategorižira v javno pot. Slednja predstavlja dostop do objektov s HŠ 11, 12a in 13. Občina Majšperk z Zavodom za gozdove Slovenije podpiše dogovor o prevzemu upravljanja ceste.

Parcelacija je že bila izvedena, pogodbe z lastniki zemljišč so v fazi overitve pri notarju in bo cesta v celoti tudi lastniško rešena oz. bo javno dobro v lasti Občine Majšperk. Pogodbe so priložene vlogi za spremembo kategorizacije.



JP 740233 Jelovice 44

V naselju Jelovice se kategorizira nova javna pot, ki predstavlja dostop do objekta s HŠ 44.

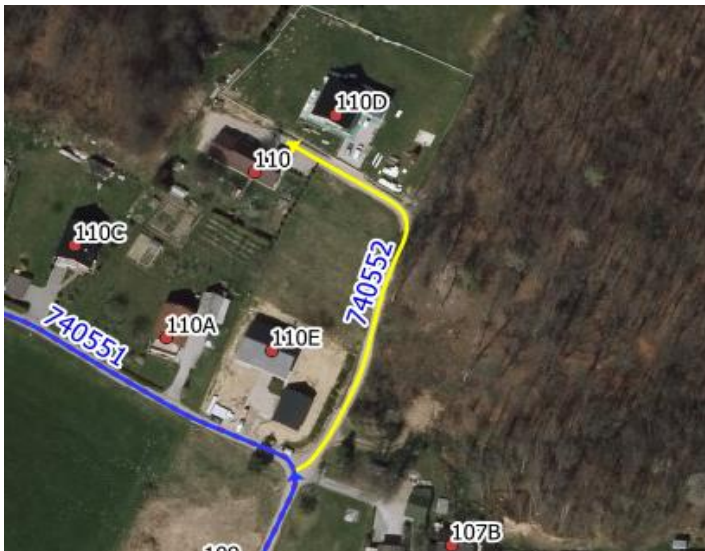
Parcelacija je že bila izvedena, vendar elaborat še ni bil oddan na GURS, kar občina načrtuje do konca novembra 2021. Vlogi prilagamo podpisane predpogodbe za prenos lastništva v javno dobro.



JP 740412 Naraplje 18a

Z namenom vzpostavitve dostopa do stanovanjskih hiš se v naselju Naraplje kategorizira nova javna pot.

Občina Majšperk in lastniki zemljišč, po katerih poteka predlog nove kategorizacije so podpisali predpogodbe o prenosu lastništva, katere prilagamo vlogi za spremembo kategorizacije občinskih cest.



JP 740552 Ptujška Gora 110

V naselju Ptujška Gora se kategorizira nova javna pot, ki predstavlja dostop do objektov s HŠ 110 in 110d.

Parcelacija je že bila izvedena, priložene predpogodbe o prenosu lastništva na Občino so v fazi overitve in bo cesta v celoti tudi lastniško rešena oz. bo javno dobro v lasti Občine Majšperk.



JP 740721 Jelovice – Krebs

V naselju Jelovice se kategorizira nova javna pot, ki predstavlja dostop do objektov s HŠ 17 in 17a.

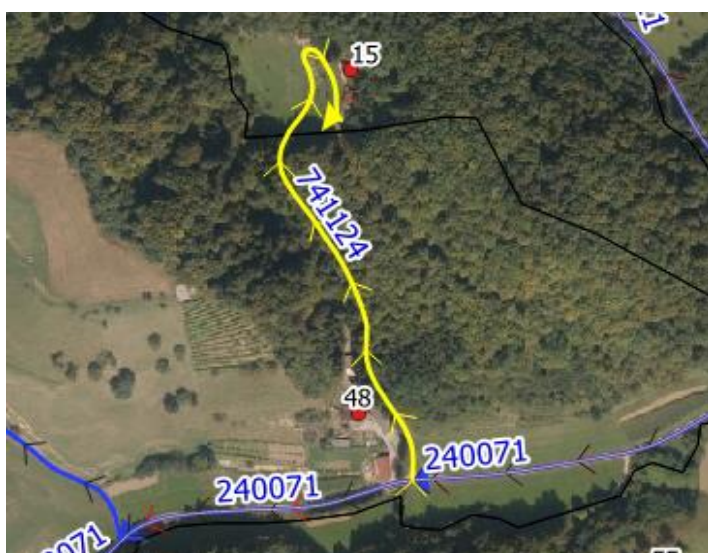
Cesta je odmerjena, vse parcele so v lasti Občine Majšperk.



JP 741123 Kupčinja vrh 47

V naselju Kupčinja vrh se kategorizira nova javna pot, ki predstavlja dostop do objekta s HŠ 47.

Občina Majšperk je z lastniki zemljišč podpisala predpogodbe za prenos nepremičnin v javno dobro (priloga vlogi). Parcelacija je predvidena za konec oktobra 2021.



JP 741124 Dol pri Stopercah 15

V naselju Dol pri Stopercah se kategorizira nova javna pot, ki predstavlja dostop do objekta s HŠ 15.

Občina Majšperk je z lastniki zemljišč podpisala predpogodbe za prenos nepremičnin v javno dobro (priloga vlogi). Parcelacija je predvidena za konec oktobra 2021.



JP 741132 Stoperce – Egartner

V naselju Stoperce se kategorizira nova javna pot, ki predstavlja dostop do objektov s HŠ 34 in 34a.

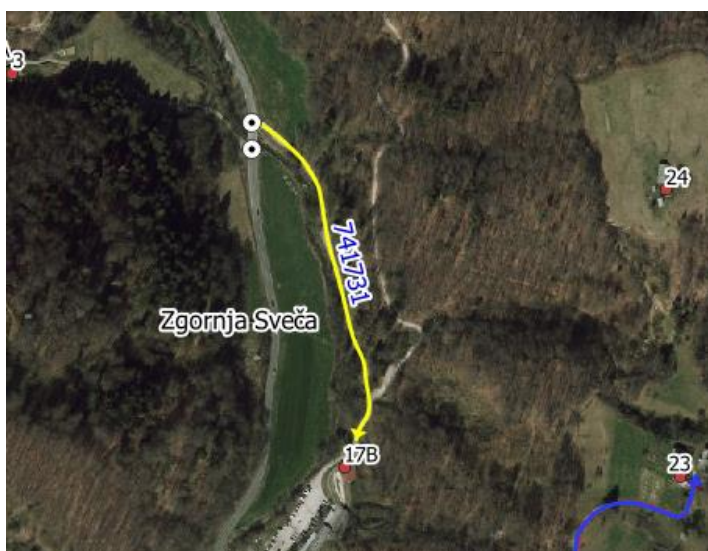
Parcelacija je že bila izvedena, obe priloženi predpogodbi sta v fazi overitve pri notarju in bo cesta v celoti tudi lastniško rešena oz. bo javno dobro v lasti Občine Majšperk.



JP 741721 Kupčnji vrh – Žibernik

V naselju Kupčnji vrh se po odmerjenih cestnih parcelah kategorizira nova javna pot, ki predstavlja dostop do objektov s HŠ 7 in 10.

Občina je že pristopila k reševanju lastništva, zato k vlogi za spremembo kategorizacije občinskih cest prilagamo sklepe o vknjižbi lastninske pravice na zemljiščih, čez katere poteka predlog nove kategorizacije.



JP 741731 Zgornja Sveča – Winettu

V naselju Zgornja Sveča se proti gostišču po odmerjenih cestnih parcelah kategorizira javna pot. Predlog nove javne poti poteka po delu poteka gozdne ceste 120723, zato Občina Majšperk z Zavodom za gozdove Slovenije podpiše dogovor o prevzemu upravljanja tega dela ceste. Določi se tudi nova točka stika med gozdno in občinsko cesto. Občina je z lastniki zemljišč že podpisala pogodbe o prenosu lastništva, katere so priložene vlogi za spremembo kategorizacije občinskih cest.

2.2. Spremembe pri kategorizaciji obstoječe kategoriziranih cest

2.2.1. Uskladitev kategorizacije cest z dejanskim stanjem potekov cest v naravi



LC 240021 Podlože – Lokanja vas

Lokalni cesti 240021 se zaradi nove ureditve križišča zariše potek osi ceste glede na dejansko stanje v naravi. Pri tem se določi nova stična točka z državno cesto R2-1285.

Parcelacija je v teku, zemljišče na občinski cesti bo v lasti Občine Majšperk, parcela ob državni cesti pa v lasti Republike Slovenije. Vlogi je priložen načrt parcelacije.



LC 240131 Doklece – Janški vrh – Marija vas in JP 740891 Likavec - Grušovnik

V križišču lokalne ceste 240131 in javne poti 740891 se uredi zaris potekov osi ceste glede na dejanski potek ceste v naravi.



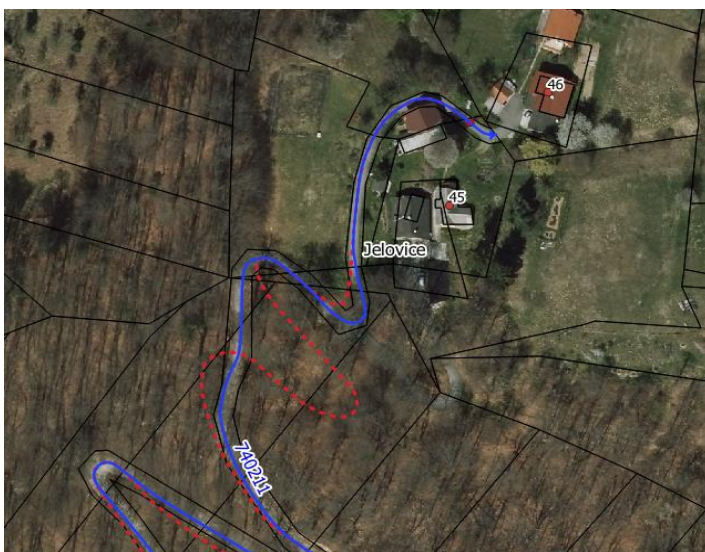
JP 740081 Belca-Fuks

V naselju Sestrže se javni poti uredi zaris poteka po dejanskem poteku ceste v naravi in po odmerjeni cestni parceli. Obenem se potek ceste skrajša pri koncu zadnje odmerjene cestne parcele št. 767/7, k. o. 5058.



JP 740341 Stanečka vas-ribnik

Javni poti se uredi zaris glede na dejanski potek ceste v naravi.



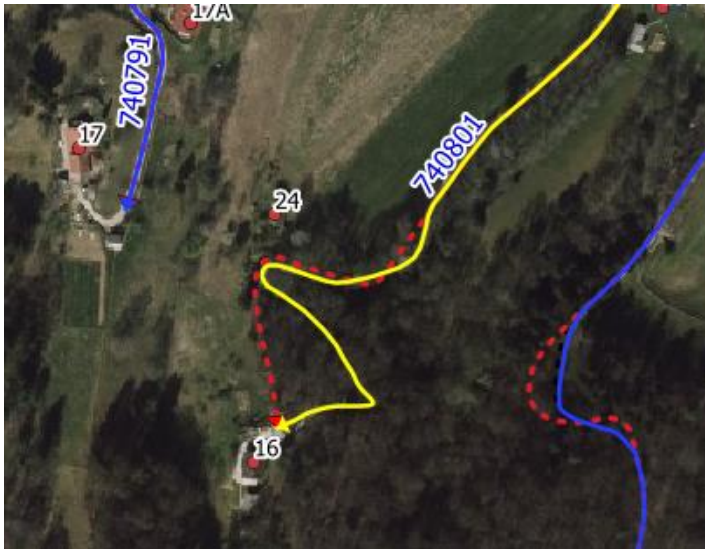
JP 740211 Pesjak-Butolen

V naselju Jelovica se potek javne poti uredi glede na dejanski potek ceste v naravi in po odmerjeni cestni parceli. Opomba: za ta predlog je potrebno urediti še lastniško stanje parcele št. 295/104.



JP 740491 Sitež – Jelovice

V naselju Jelovice se potek javne poti v križišču z LC 240081 zariše po odmerjenih cestnih parcelah.



JP 740801 Slape – Širovnik

Javni poti 740801 se glede na dejanski potek veljavno kategoriziranih cest v naravi spremeni potek.



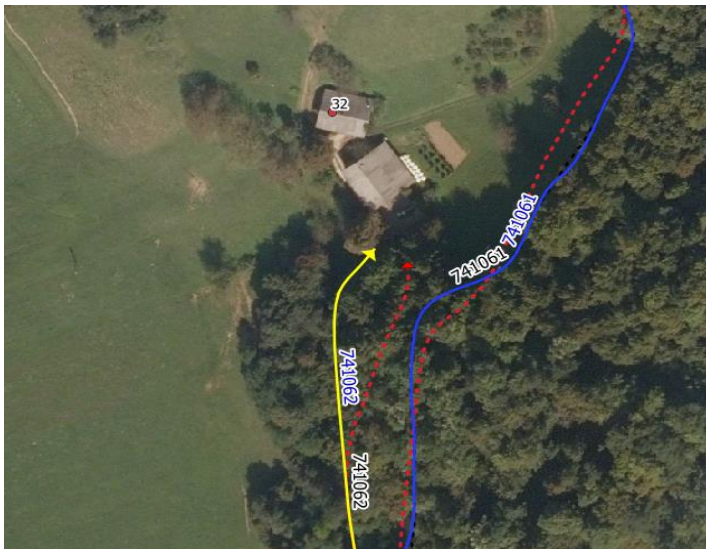
JP 740811 Slape – Brezje

Javni poti 740811 se uredi zaris osi ceste glede na dejanski potek ceste v naravi.



JP 741171 Kupčinji vrh – Rebenice

Javni poti 741171 se spremenita začetek in konec glede na dejanski potek ceste v naravi. Cesta je bila odmerjena v letu 2019.



JP 741062 Grdina – Galun

Javni poti se uredi zaris glede na dejanski potek ceste v naravi.



JP 741122 Dol pri Stopercah 8

Javni poti se spremeni zaris ceste glede na dejanski potek ceste v naravi.

Cesta je že odmerjena po dejanskem poteku v naravi, vendar elaborat parcelacije še ni oddan na Geodetsko upravo RS.

2.2.2. Krajšanje kategorizacije cest



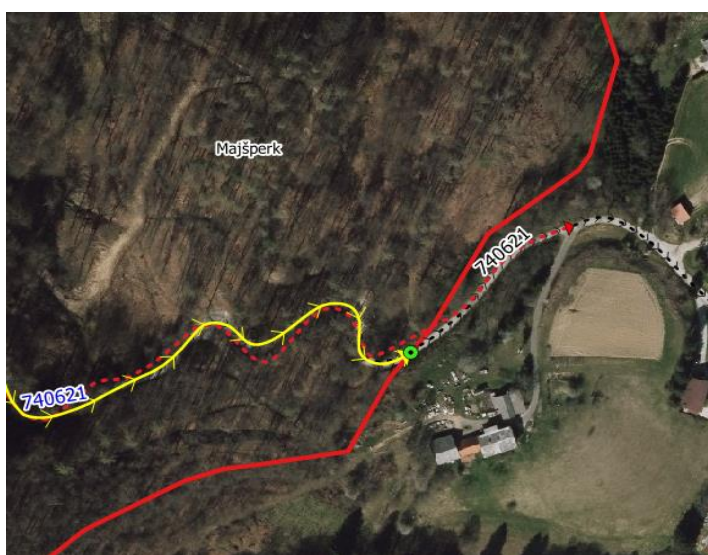
JP 740551 Smreka – Lesar

Javna pot se skrajša pri koncu odmerjene cestne parcele 278/168 (KO 437) v lasti Občine Majšperk, saj v nadaljevanju poteka po zasebnem zemljišču.



JP 740601 Križ – Ptujška Gora

Javno pot 740601 se skrajša do konca asfalta pri objektu s HŠ 50b.



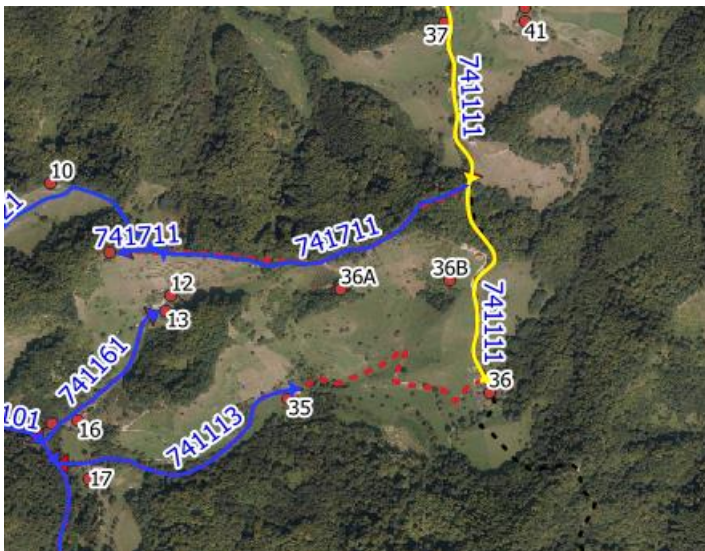
JP 740621 Janški vrh - Dolena

Glede na Dogovor med upravljavci cest glede stičnih točk na občinskih cestah, ki sta ga podpisali Občini Videm in Majšperk, se javni poti skrajša potek do občinske meje po RPE.



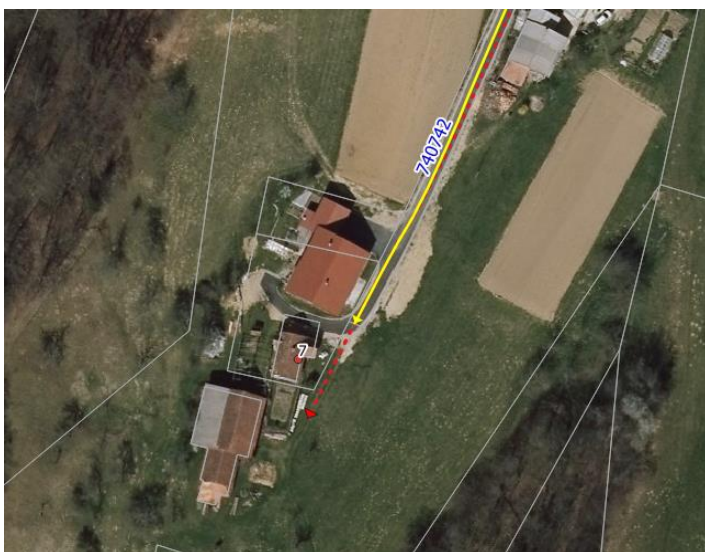
JP 740781 Slape – Vodušek

Javno pot 740781 se glede na potek odmerjene cestne parcele in dejansko stanje v naravi skrajša do konca parcele 394/1 (k. o. 440).



JP 741111 Kosovo sedlo – Stojnšek

Javno pot 741111 se glede na dejanski potek veljavno kategorizirane ceste v naravi skrajša do HŠ 36. Nekdanjemu koncu javne poti 741111, se dodeli nova šifra odseka JP 741113.



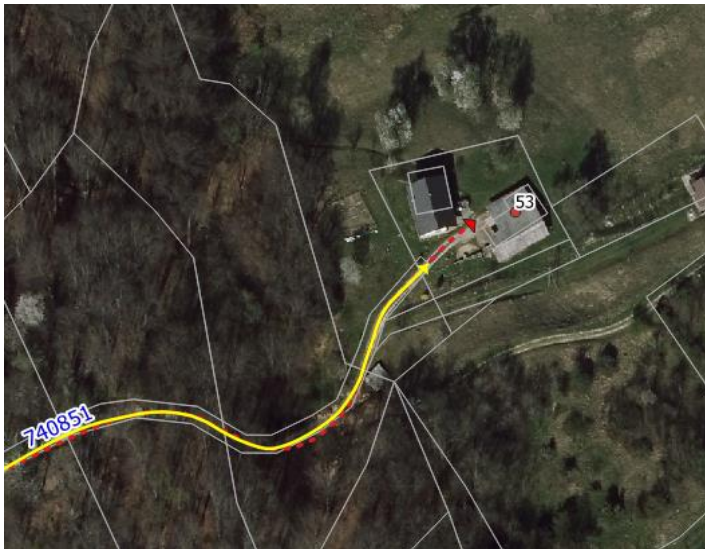
JP 740742 Slape 7

Javno pot 740742 se glede na potek odmerjene cestne parcele in dejansko stanje v naravi skrajša do konca parcele 583/251 (k.o. 440).



**JP 740771 Božičko -
Kamenšek**

Javno pot 740771 se glede na potek odmerjene cestne parcele skrajša do konca parcele 434/11 (k.o. 440).



JP 740851 Janški vrh - Krček

Javno pot 740851 se glede na potek odmerjene cestne parcele skrajša do konca parcele 828/4 (k. o. 443).

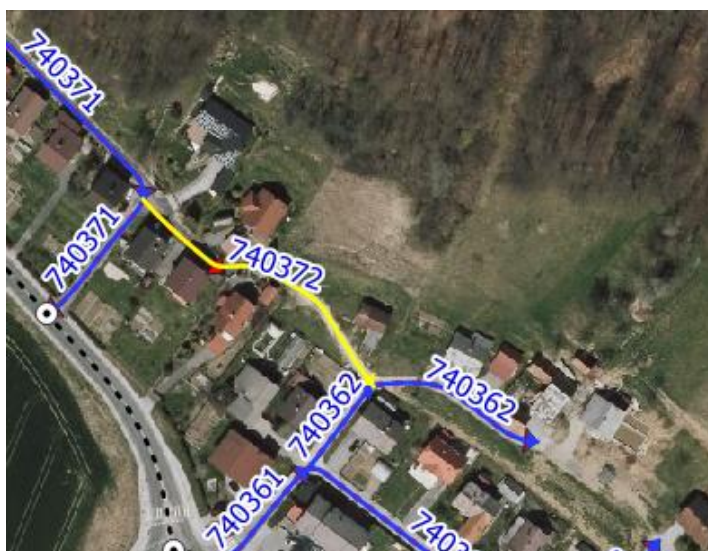
2.2.3. Podaljšanje kategorizacije cest



JP 740022 Turnše 87

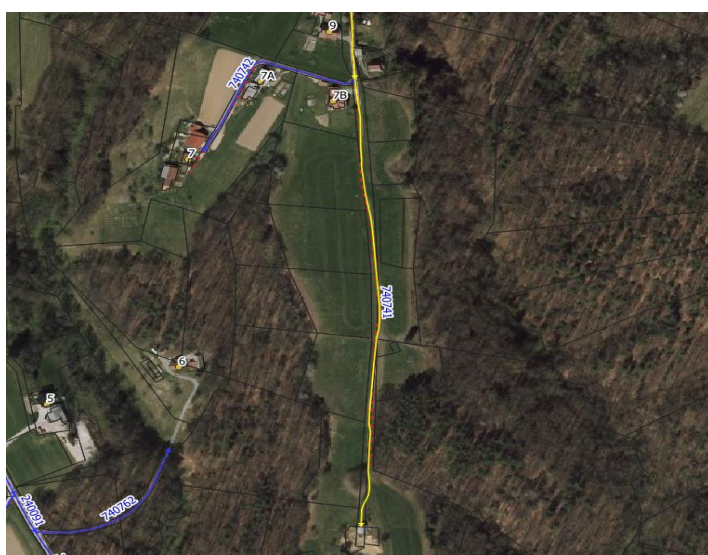
Javno pot se podaljša do zadnjega stanovanjskega objekta.

Opomba: Občina Majšperk je cesto že odmerila in je v fazi pridobivanja lastništva.



JP 740372 Majšperk 63

Javno pot se podaljša po odmerjeni cestni parceli 44/68 (KO 438), ki ima zaznambo javnega dobra.



JP 740741 Slape-Samastur

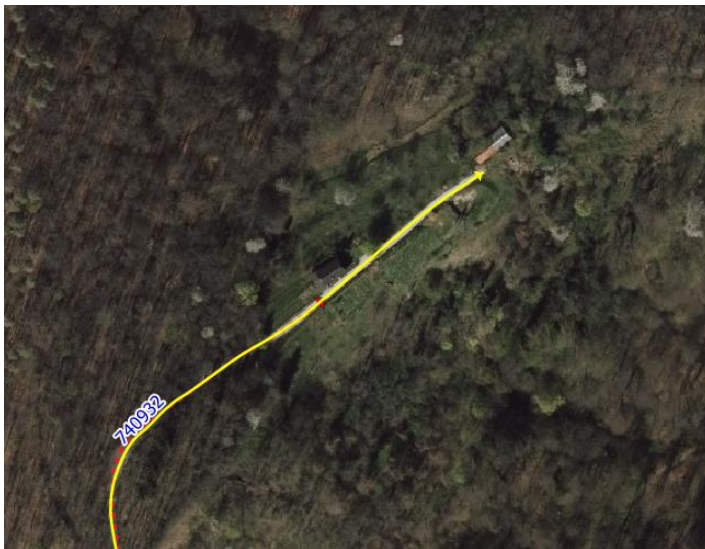
Javna pot 740741 se zaradi predvidene ureditve in pobude lastnika zadnjega zidanega objekta, podaljša za cca 60 m do konca parcele 718/21 (k. o. 440).



JP 740882 Janški vrh 48

Nekdanji potek javne poti se je zaključil pri razcepu k objektu s HŠ 49. Občina Majšperk predlaga podaljšanje kategorizacije javne poti za cca 140 m do dvorišča zadnjega objekta s HŠ 48.

Parcelacija je že bila izvedena, obe priloženi pogodbi sta v fazi overitve pri notarju in bo cesta v celoti tudi lastniško rešena.



JP 740932 Janški vrh - Kozel

Javna pot 740932 se glede na dejanski obstoj ceste v naravi podaljša za cca 80 m do konca asfalta oz. do zadnjega zidanega objekta.



JP 741151 Kupčinji vrh - Puše

Javna pot 741151 se glede na odmerjeno cestno parcelo podaljša do nove občinske meje.

Opomba: Lastnik parcele 290/100 (k. o. 503) se strinja s podaljšanjem kategorizacije občinske ceste in parcelacijo, ki jo bo izvedla Občina Majšperk.



JP 741081 Grdina - Pečice

Javna pot 741081 se glede na odmerjeno cestno parcelo in dejansko stanje v naravi podaljša do konca parcele 1473/2 (k. o. 502).

Občina Majšperk in lastnik parcele, po kateri poteka predlog podaljšanja, sta že podpisala pogodbo o brezplačnem prenosu nepremičnin, katera je priložena vlogi za spremembo kategorizacije.

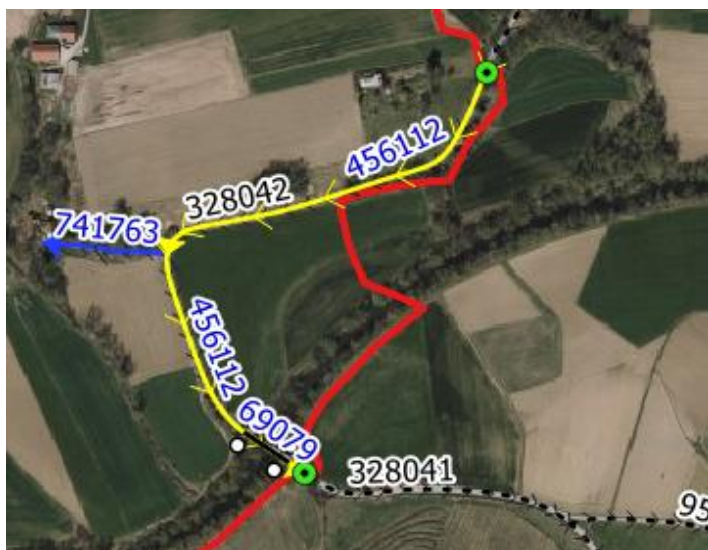


JP 741131 Stoperce - Sučje

Potek javne poti 741131 se zariše glede na dejanski potek v naravi in podaljša do konca odmerjene cestne parcele.

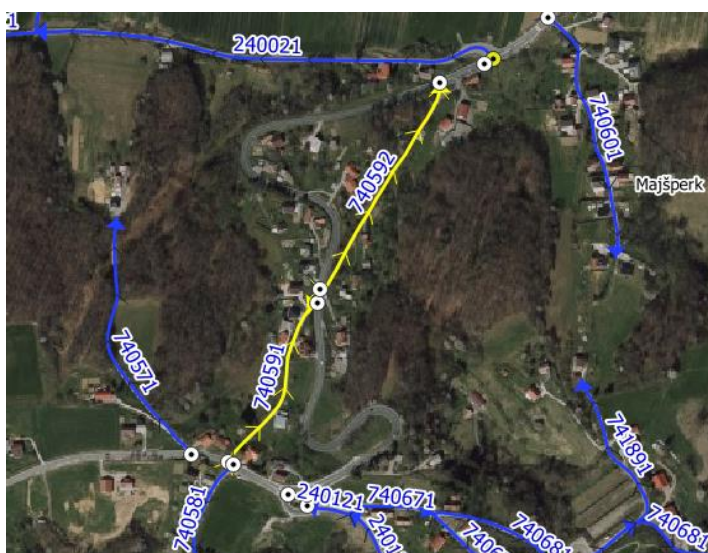
Opomba: Občina Majšperk je že izvedla parcelacijo parcel, po katerih poteka kategorizirana javna pot in predlog podaljšanja in je v fazi pridobivanja lastništva.

2.2.4. Sprememba oštevilčenja že kategorizirane ceste



LC 456112 Sela – Marija vas

Nekdanja LC 328042 se skladno z dogovorom med upravljavci cest glede stičnih točk preštevilči v LC 456112. Obenem se uredi zaris glede na nov potek občinskih mej po RPE.



JP 740591 Stara cesta – Jurič in JP 740592 Stara cesta – prečrpališče

Del nekdanjega odseka JP 740591, ki je potekal od objekta s HŠ 11 do objekta s HŠ 37 se preštevilči v JP 740592.



JP 741113 Kupčinji vrh 35

Zaradi izbrisa dela javne poti 741111 od HŠ 36 naprej, se nekdanjemu končnemu poteku ceste dodeli številko JP 741113. Pri tem se ji obrne usmerjenost.



JP 740311 Breg-Poslovna cona

Zaradi združitve odsekov 740311 in 741931, se novemu odseku dodeli številko 740311. Številka odseka JP 741931 se iz kategorizacije občinskih cest ukine.

Odseku JP 740311 se spremeni potek po novo zgrajeni cesti po parcelah št. 256/4, 256/6, 257/11, 257/13, 257/55 in 257/57, k. o. 442.

Odsek 740311 se zariše tudi po začetnem delu odseka 740241, ki se za ta del skrajša, in se zaključi na državni cesti R2-1284.

2.3. Ostale uskladitve

| Odsek | Opomba |
|--|--|
| JP 740383 Majšperk-nova šola | Zaris poteka javne poti se v Zbirnem katastru GJl ne spreminja, vendar prihaja do odstopanja v podatkih o dolžini javne poti med trenutno veljavnim Odlokom (v katerem je dolžina poti 616 m) in slojem ZK GJl (v katerem dolžina poti znaša 589 m). Z novim Odlokom se popravi dolžina na 589 m. |
| JP 741191 Jesenica-Tomaje | Občini Žetale in Majšperk sta leta 2017 podpisali dogovor med upravljavci cest glede stičnih točk na občinskih cestah, ki je priložen vlogi za spremembo kategorizacije v Občini Majšperk. V Odloku o spremembah in dopolnitvah Odloka o kategorizaciji občinskih javnih cest v Občini Žetale (Uradno glasilo slovenskih občin, št. 39/2020) dolžine mejnega odseka iz tega dogovora niso upoštevane. Občini sta se dogovorili, da se dogovor upošteva in bo Občina Žetale z naslednjimi spremembami Odloka upoštevala dolžine iz podpisanega dogovora. Občina Žetale: 1.999 m [0–1999] Občina Majšperk: 105 m [1999–2104] |

2.3.1. Spremembe Odloka o dopolnitvi Odloka o kategorizaciji občinskih javnih cest v Občini Majšperk (Uradno glasilo slovenskih občin, št. 54/2018)

Lokalne ceste:

| Zap. št. | Cesta | Odsek | Začetek odseka | Potek | Konec odseka | Dolžina | Preostala dolžina v sosednji občini [m] | Razlog za spremembo |
|----------|--------|--------|----------------|-----------------------------------|--------------|---------|---|---|
| 1. | 165040 | 165041 | C 165170 | Cirkovce-Jurovska vas | C 240020 | 464 | 2.262 Kidričevo | |
| 2. | 240010 | 240011 | C 240020 | Sestrže – Mostečno | C 440540 | 1306 | | Napačna navedba poteka v veljavnem Odloku; izračun 3D dolžin |
| 3. | 240020 | 240021 | C R2 432 | Podlože-Lokanja vas | C 440100 | 7310 | 5.335 Slovenska Bistrica | |
| 4. | 240030 | 240031 | C R3 688 | Majšperk-Vrhe | C 240110 | 724 | | Nova (3D) grafična dolžina |
| 5. | 240060 | 240061 | C R3 689 | Žetale-Vabča vas | C R3 690 | 5414 | 4.929 Žetale | |
| 6. | 240070 | 240071 | C 240060 | Sitež-Grdina | C R2 432 | 4544 | | Nova (3D) grafična dolžina |
| 7. | 240080 | 240081 | C 240060 | Poluce-Bolfenk-Kosovo sedlo | C 240070 | 8124 | | Nova (3D) grafična dolžina |
| 8. | 240090 | 240091 | C 240120 | Ptujska Gora-Slape | C R3 690 | 1042 | | Nova (3D) grafična dolžina |
| 9. | 240100 | 240101 | C R2 432 | Stoperce-Pridna vas | C 240060 | 4048 | 1.970 Žetale | |
| 10. | 240110 | 240111 | C R2 432 | Vrhe-Spodnji Gaj | C G1-2 | 7095 | 3.145 Kidričevo | |
| 11. | 240120 | 240121 | C R3 690 | Stogovci-Ptujska Gora | C R2 432 | 2375 | | Nova (3D) grafična dolžina |
| 12. | 240130 | 240131 | C R3 690 | Doklece – Janški vrh – Marija vas | C 328040 | 5971 | 1.816 Žetale | Napačna navedba poteka v veljavnem Odloku |
| 13. | 240140 | 240141 | C 240120 | Ptujska Gora-Doklece | C R3 690 | 2582 | | Nova (3D) grafična dolžina |
| 14. | 240150 | 240151 | C 240020 | Medvedce-Majšperk | C 240110 | 1394 | | Nova (3D) grafična dolžina |
| 15. | 240190 | 240191 | C R2 432 | Sevce-Ptujska Gora | C 240140 | 1382 | | Nova (3D) grafična dolžina |
| 16. | 440500 | 440501 | C R3 688 | Makole-Sv. Ana-Stoperce | C R2 432 | 2166 | 6.465 Makole | Nova (3D) grafična dolžina; sprememba dolžine v občini Makole |
| 17. | 456110 | 456112 | C R3 690 | Sela – Marija vas | C 240060 | 638 | 3.940 Videm | Nova številka odseka; napačna navedba poteka v veljavnem Odloku, nov mejni zapisnik z Ob. Videm |

*Z rumenimi kvadrati so označene spremembe glede na Odlok iz l. 2018

Javne poti:

| Zap. št. | Cesta | Odsek | Začetek odseka | Potek | Konec odseka | Dolžina | Preostala dolžina v sosednji občini [m] | |
|----------|--------|--------|----------------|-------------------------|---------------|---------|---|---|
| 1. | 740010 | 740011 | C 240020 | Sestrže – Gajšt | Z HŠ 45b | 225 | | Napačna navedba poteka v veljavnem Odloku |
| 2. | 740010 | 740012 | C 240020 | Sestrže-Stopar | C 240110 | 692 | | |
| 3. | 740010 | 740013 | C 240020 | Sestrže 40 | Z HŠ 40 | 97 | | Nova kategorizacija |
| 4. | 740010 | 740014 | O 740013 | Sestrže 41 | Z HŠ 41 | 41 | | Nova kategorizacija |
| 5. | 740020 | 740021 | C 240020 | Sestrže – Savinsko | C 240110 | 1181 | | Napačna navedba poteka v veljavnem Odloku; nova (3D) grafična dolžina |
| 6. | 740020 | 740022 | O 740021 | Turnše 87 | Z HŠ 87 | 214 | | Sprememba imena zaradi podaljšanja |
| 7. | 740020 | 740023 | C 240020 | Sestrže-prečjek | C 240110 | 416 | | Napačna navedba konca v veljavnem Odloku |
| 8. | 740030 | 740031 | C 240020 | Širec-Šauperl | Z HŠ 102 | 627 | | Nova (3D) grafična dolžina |
| 9. | 740040 | 740041 | C 240020 | Žel. proga-Golob | Z HŠ 23 | 222 | | |
| 10. | 740050 | 740051 | C 240020 | Medvedce-Savinsko | C 240110 | 1205 | | |
| 11. | 740060 | 740061 | C 240110 | Sestrže 8 | Z HŠ 8 | 114 | | Nova kategorizacija |
| 12. | 740070 | 740071 | C 240020 | Medvedce-Širec | Z HŠ 3a | 293 | | Nova (3D) grafična dolžina |
| 13. | 740080 | 740081 | C 240110 | Belca-Fuks | Z HŠ 68 | 283 | | Nova (3D) grafična dolžina |
| 14. | 740080 | 740082 | C 240110 | Sestrže-Jurc | Z HŠ 67a | 186 | | |
| 15. | 740090 | 740091 | C R3 688 | Lešje-Eberl | Z HŠ 32 | 153 | | |
| 16. | 740100 | 740101 | C R2 432 | Breg-Ajdovšek | Z HŠ 56 | 606 | | Nova (3D) grafična dolžina |
| 17. | 740100 | 740102 | O 740101 | Breg 45 | Z HŠ 45 | 270 | | |
| 18. | 740100 | 740103 | O 740101 | Breg 64/A/B | Z HŠ 64a | 25 | | Napačna navedba poteka v veljavnem Odloku |
| 19. | 740100 | 740104 | O 740102 | Breg 53a | Z HŠ 53a | 95 | | |
| 20. | 740100 | 740105 | C R2 432 | Breg 41 | Z HŠ 41 | 65 | | |
| 21. | 740100 | 740106 | O 740102 | Odcep Breg 47 | Z HŠ 47 | 41 | | Nova (3D) grafična dolžina |
| 22. | 740100 | 740107 | O 740101 | Odcep Breg 60 | Z HŠ 60 | 66 | | |
| 23. | 740100 | 740108 | O 740101 | Dostop do p. št. 264/19 | p. št. 264/19 | 61 | | Nova kategorizacija |

| | | | | | | | | |
|-------|--------|--------|----------|-----------------------------------|---------------|------|--|--|
| 24. | 740100 | 740109 | O 740102 | Dostop do p. št. 308/19 | p. št. 308/19 | 38 | | Nova kategorizacija |
| 25. | 740110 | 740111 | C R3 688 | Lešje-Tacinger | Z HŠ 30 | 352 | | Nova (3D) grafična dolžina |
| 26. | 740120 | 740121 | C R3 688 | Lešje-Furman | Z HŠ 11c | 467 | | Napačna navedba konca v veljavnem Odloku; nova (3D) grafična dolžina |
| 27. s | 740120 | 740122 | O 740121 | Lešje 10b | Z HŠ 10b | 169 | | Nova kategorizacija |
| 28. | 740130 | 740131 | C R3 688 | Lešje-Doberšek | Z HŠ 9 | 263 | | |
| 29. | 740140 | 740141 | C R2 432 | Dolinca-Lešje | C R3 688 | 1039 | | |
| 30. | 740140 | 740142 | C R2 432 | Majšperk-Zbirni center za odpadke | Z ZC | 417 | | Sprememba poimenovanja poteka |
| 31. | 740140 | 740143 | C R2 432 | Majšperk-Dolinca | Z p 922 | 96 | | |
| 32. | 740140 | 740144 | C R2 432 | Majšperk 88 | Z HŠ 88 | 81 | | |
| 33. | 740150 | 740151 | C R3 688 | Lešje-Koritno-Dežno | Z HŠ 16 | 1565 | | Nova (3D) grafična dolžina |
| 34. | 740150 | 740152 | O 740151 | Koritno 25 | Z HŠ 25 | 318 | | Nova kategorizacija |
| 35. | 740150 | 740153 | O 740151 | Koritno 8a | Z HŠ 8a | 127 | | Nova kategorizacija |
| 36. | 740150 | 740154 | O 740151 | Koritno 10 | Z HŠ 10 | 85 | | Nova kategorizacija |
| 37. | 740160 | 740161 | C 740150 | Koritno-Tkavc | C 740180 | 667 | | Nova (3D) grafična dolžina |
| 38. | 740170 | 740171 | C 740150 | Koritno-Bukošek | Z HŠ 9 | 414 | | Nova (3D) grafična dolžina |
| 39. | 740180 | 740181 | C R2 432 | Preša-Koritnjak | C 740150 | 1732 | | Nova (3D) grafična dolžina |
| 40. | 740190 | 740191 | C 946580 | Spodnja Sveča-Rabuda | C 947220 | 2030 | | Nova (3D) grafična dolžina |
| 41. | 740210 | 740211 | C R2 432 | Pesjak-Butolen | Z HŠ 46 | 1659 | | Nova (3D) grafična dolžina, sprememba poimenovanja poteka. |
| 42. | 740210 | 740212 | O 740211 | Pesjak-Kališe | Z HŠ 13 | 1339 | | Nova kategorizacija |
| 43. | 740220 | 740221 | C R2 432 | Preša-Skrblje | C 740230 | 2593 | | Nova (3D) grafična dolžina |
| 44. | 740220 | 740222 | C R2 432 | Preša-Novak | Z HŠ 5b | 277 | | Nova (3D) grafična dolžina |
| 45. | 740220 | 740223 | C R2 432 | Preša 8c | Z HŠ 8c | 134 | | |
| 46. | 740230 | 740231 | C R2 432 | Skrblje-Jelovice | Z HŠ 50 | 4160 | | Nova (3D) grafična dolžina |
| 47. | 740230 | 740232 | O 740231 | Skrblje 22 | Z HŠ 22 | 445 | | Nova (3D) grafična dolžina |
| 48. | 740230 | 740233 | O 740231 | Jelovice 44 | Z HŠ 44 | 244 | | Nova kategorizacija |
| 49. | 740240 | 740241 | C 740310 | Breg-Skrblje | C 240060 | 1601 | | Sprememba kategorizacije |
| 50. | 740240 | 740242 | O 740241 | Breg-povezava | C R2 432 | 99 | | Nova (3D) grafična dolžina |
| 51. | 740240 | 740243 | O 740241 | Breg-Dravinja | Z HŠ 23 | 111 | | |

| | | | | | | | | |
|-----|--------|--------|----------|------------------------|----------|------|--|--|
| 52. | 740240 | 740244 | O 740241 | Skrblje-Gajzer | Z HŠ 7 | 93 | | |
| 53. | 740240 | 740245 | O 740242 | Odcep Breg 27 | Z HŠ 27 | 33 | | |
| 54. | 740250 | 740251 | C 740240 | Skrblje 4 | Z HŠ 4 | 170 | | Nova (3D) grafična dolžina |
| 55. | 740260 | 740261 | C 240080 | Poluce-Parkelj | Z HŠ 26 | 798 | | Nova (3D) grafična dolžina |
| 56. | 740270 | 740271 | C 240080 | Vinkler-Krajni | Z HŠ 29 | 458 | | Nova (3D) grafična dolžina |
| 57. | 740280 | 740281 | C 240080 | Jelovice 26c | Z HŠ 26c | 297 | | Nova (3D) grafična dolžina |
| 58. | 740280 | 740282 | C 240080 | Jelovice 27 | Z HŠ 27 | 123 | | |
| 59. | 740290 | 740291 | C 240080 | Sv. Bolfenk | Z cerkev | 152 | | Nova (3D) grafična dolžina |
| 60. | 740300 | 740301 | C R2 432 | Breg-vrtec | Z HŠ 73 | 316 | | |
| 61. | 740300 | 740302 | O 740301 | Breg 90 | Z HŠ 90 | 140 | | |
| 62. | 740300 | 740303 | O 740301 | Breg 67/C | Z HŠ 67c | 121 | | Napačna navedba poteka v veljavnem Odloku |
| 63. | 740300 | 740304 | O 740301 | Breg 78b | Z HŠ 78b | 86 | | |
| 64. | 740310 | 740311 | C R2 432 | Breg-Poslovna cona | C R2 432 | 829 | | Sprememba kategorizacije in navedbe poteka |
| 65. | 740320 | 740321 | C R3 690 | Stanečka vas-Stogovci | C 240120 | 766 | | |
| 66. | 740320 | 740322 | O 740321 | Stogovci 48 | Z HŠ 48 | 484 | | |
| 67. | 740330 | 740331 | C 740320 | Stanečka vas 18 | Z HŠ 18 | 224 | | |
| 68. | 740340 | 740341 | C R3 690 | Stanečka vas-ribnik | Z ribnik | 240 | | Nova (3D) grafična dolžina |
| 69. | 740350 | 740351 | C R3 690 | Odcep Bezjak | Z HŠ 85 | 174 | | Nova (3D) grafična dolžina |
| 70. | 740360 | 740361 | C R3 690 | Kapela-Pislak | C R3 690 | 220 | | Nova (3D) grafična dolžina |
| 71. | 740360 | 740362 | O 740361 | Majšperk 69 | Z HŠ 69 | 95 | | |
| 72. | 740360 | 740363 | O 740361 | Majšperk 83 | Z HŠ 83 | 52 | | Nova (3D) grafična dolžina |
| 73. | 740370 | 740371 | C R3 690 | Majšperk-Podfošt | C R3 690 | 206 | | |
| 74. | 740370 | 740372 | O 740371 | Majšperk 63 | O 740362 | 103 | | Sprememba kategorizacije |
| 75. | 740380 | 740381 | C R2 432 | Majšperk 47-50 | C 740370 | 260 | | Napačna navedba poteka v veljavnem Odloku |
| 76. | 740380 | 740382 | O 740381 | Majšperk 44 | Z HŠ 44 | 93 | | |
| 77. | 740380 | 740383 | C R2 432 | Majšperk-nova šola | Z šola | 589 | | Nova (3D) grafična dolžina |
| 78. | 740380 | 740384 | O 740381 | KPC | C R2 432 | 219 | | |
| 79. | 740390 | 740391 | C R2 432 | Gajser-Vrhe | C 740400 | 596 | | Nova (3D) grafična dolžina |
| 80. | 740400 | 740401 | C R2 432 | Vrhe-Brezje-Lovski dom | Z HŠ 28 | 1836 | | Nova (3D) grafična dolžina |

| | | | | | | | | |
|------|--------|--------|----------|----------------------------|----------|------|--|--|
| 81. | 740400 | 740402 | O 740401 | Majšperk 12 | Z HŠ 12 | 66 | | |
| 82. | 740410 | 740411 | C 240060 | Naraplje-Trate | Z HŠ 23a | 770 | | Nova (3D) grafična dolžina |
| 83. | 740410 | 740412 | O 740411 | Naraplje 18a | Z HŠ 18a | 55 | | Nova kategorizacija |
| 84. | 740420 | 740421 | C 240060 | Naraplje-Lipno | C 740820 | 1575 | | |
| 85. | 740430 | 740431 | C 240060 | Naraplje-Kužner | Z HŠ 19 | 1407 | | Nova (3D) grafična dolžina |
| 86. | 740440 | 740441 | C 240060 | Mikolič-Peskov breg | Z HŠ 16 | 677 | | Nova (3D) grafična dolžina |
| 87. | 740450 | 740451 | C 240060 | Planjsko-Vildon | C 240130 | 1890 | | Nova (3D) grafična dolžina |
| 88. | 740460 | 740461 | C 240130 | Puša-Pohoršek | Z HŠ 8 | 291 | | Nova (3D) grafična dolžina |
| 89. | 740470 | 740471 | C 740490 | Kešpert-Lančkov breg | Z HŠ 2 | 726 | | Nova (3D) grafična dolžina |
| 90. | 740480 | 740481 | C 240060 | Planjsko-Jelovice | Z HŠ 6 | 1081 | | Nova (3D) grafična dolžina |
| 91. | 740490 | 740491 | C 240060 | Sitež-Jelovice | C 240080 | 2007 | | Nova (3D) grafična dolžina |
| 92. | 740500 | 740501 | C 240060 | Sitež-Vinarje | C 240130 | 1098 | | Nova (3D) grafična dolžina |
| 93. | 740510 | 740511 | C 240130 | Kozarekov kugel-Korez | Z HŠ 43 | 248 | | Napačna navedba začetka v veljavnem Odloku; nova (3D) grafična dolžina |
| 94. | 740520 | 740521 | C 240070 | Pajnkisher-Jelovice | C 740490 | 2104 | | Nova (3D) grafična dolžina |
| 95. | 740530 | 740531 | C 240020 | Sagadin-Korže | Z HŠ 78 | 501 | | Nova (3D) grafična dolžina |
| 96. | 740540 | 740541 | C 240020 | Podlože-Vinkler | C 240110 | 1486 | | Nova (3D) grafična dolžina |
| 97. | 740540 | 740542 | C 240020 | Podlože-Topolovec | Z HŠ 62 | 194 | | Nova (3D) grafična dolžina |
| 98. | 740550 | 740551 | C R2 432 | Smreka-Lesar | Z HŠ 112 | 232 | | Nova (3D) grafična dolžina |
| 99. | 740550 | 740552 | O 740551 | Ptujska Gora 110 | Z HŠ 110 | 130 | | Nova kategorizacija |
| 100. | 740560 | 740561 | C R2 432 | Vila-Podlože | Z HŠ 42 | 424 | | Napačna navedba konca v veljavnem Odloku; nova (3D) grafična dolžina |
| 101. | 740560 | 740562 | O 740561 | Vrhe | Z HŠ 96a | 178 | | |
| 102. | 740560 | 740563 | O 240021 | Dvoršna | Z HŠ 40 | 128 | | Nova (3D) grafična dolžina |
| 103. | 740570 | 740571 | C R2 432 | Ptujska Gora-Planinc | Z HŠ 87 | 323 | | Nova (3D) grafična dolžina |
| 104. | 740580 | 740581 | C R2 432 | Ptujska Gora 18A | Z HŠ 18a | 165 | | Sprememba poimenovanja poteka |
| 105. | 740590 | 740591 | C R2 432 | Stara cesta – Jurič | C R2 432 | 230 | | Nova (3D) grafična dolžina |
| 106. | 740590 | 740592 | C R2 432 | Stara cesta – prečrpališče | C R2 432 | 295 | | Nova številka odseka |
| 107. | 740600 | 740601 | C R2 432 | Križ-Ptujska Gora | Z HŠ 50a | 315 | | Nova (3D) grafična dolžina |
| 108. | 740610 | 740611 | C R2 432 | Soršak-akum. jezero | Z jezero | 7093 | | Nova (3D) grafična dolžina |

| | | | | | | | | |
|------|--------|--------|----------|--------------------------|----------|------|-----------------|---|
| 109. | 740620 | 740621 | C 740930 | Janški vrh-Dolena | C 328040 | 1886 | 294 Videm | Napačna navedba poteka v veljavnem Odloku, nov mejni zapisnik z Ob. Videm |
| 110. | 740630 | 740631 | C 240190 | Sevce – Piške | C 740700 | 1332 | | Napačna navedba poteka v veljavnem Odloku |
| 111. | 740640 | 740641 | C 240140 | Sevce – Sv. Rok | C 740630 | 824 | | Napačna navedba poteka v veljavnem Odloku |
| 112. | 740650 | 740651 | C 740700 | Erbus-Sluga | C 740630 | 634 | | Nova (3D) grafična dolžina |
| 113. | 740660 | 740661 | C 240020 | Zgornji travniki | C 740610 | 674 | | Nova (3D) grafična dolžina |
| 114. | 740670 | 740671 | C 240120 | Ptujska Gora-kapela | C 240140 | 448 | | Nova (3D) grafična dolžina |
| 115. | 740680 | 740681 | C 740670 | Pečnik-Čančar | C 240190 | 408 | | |
| 116. | 740690 | 740691 | C 240190 | Ptujska Gora-pokopališče | C 240140 | 298 | | Nova (3D) grafična dolžina |
| 117. | 740700 | 740701 | C 240140 | Ptujska Gora-Lovrenc | C 666090 | 1918 | 1.024 Kidričevo | Nova (3D) grafična dolžina |
| 118. | 740710 | 740711 | C 740700 | Bauman-Vnuk | C 741910 | 165 | | Nova (3D) grafična dolžina |
| 119. | 740720 | 740721 | C 240080 | Jelovice - Krebs | Z HŠ 17a | 209 | | Nova kategorizacija |
| 120. | 740730 | 740731 | C 240140 | Cesta na Veliko Ravno | Z HŠ 12 | 714 | | Nova (3D) grafična dolžina |
| 121. | 740740 | 740741 | C 240140 | Slape-Samastur | Z N.H. | 819 | | Sprememba kategorizacije |
| 122. | 740740 | 740742 | O 740741 | Slape 7 | Z HŠ 7 | 190 | | Nova (3D) grafična dolžina |
| 123. | 740750 | 740751 | C 240120 | Ptujska Gora-Zolar | Z HŠ 5 | 380 | | Nova (3D) grafična dolžina |
| 124. | 740760 | 740761 | C 240090 | Slape-Vuzem | Z HŠ 26 | 411 | | Nova (3D) grafična dolžina |
| 125. | 740760 | 740762 | C 240090 | Slape 6 | Z HŠ 6 | 159 | | Nova (3D) grafična dolžina |
| 126. | 740770 | 740771 | C 240090 | Božičko-Kamenšek | Z HŠ 25 | 300 | | Nova (3D) grafična dolžina |
| 127. | 740780 | 740781 | C R3 690 | Slape-Vodušek | Z HŠ 27 | 225 | | Nova (3D) grafična dolžina |
| 128. | 740790 | 740791 | C 740900 | Slape-Muršek | Z HŠ 17 | 449 | | Nova (3D) grafična dolžina |
| 129. | 740800 | 740801 | C 740900 | Slape-Širovnik | Z HŠ 16 | 494 | | Nova (3D) grafična dolžina |
| 130. | 740810 | 740811 | C 740900 | Slape-Brezje | Z HŠ 61 | 1081 | | Nova (3D) grafična dolžina |
| 131. | 740820 | 740821 | C 240060 | Vabča vas-Lipno | C 740900 | 2318 | | Nova (3D) grafična dolžina |
| 132. | 740830 | 740831 | C 740820 | Vabča vas-Slape | C 740790 | 1040 | | Nova (3D) grafična dolžina |
| 133. | 740840 | 740841 | C 740900 | Slape-Potočnik | Z HŠ 50 | 653 | | Nova (3D) grafična dolžina |
| 134. | 740840 | 740842 | C 740841 | Donda - povezovalna | O 740881 | 392 | | Napačna navedba konca v veljavnem Odloku |
| 135. | 740850 | 740851 | C 740900 | Janški vrh-Krček | Z HŠ 53 | 276 | | Nova (3D) grafična dolžina |
| 136. | 740860 | 740861 | C 740900 | Lipno-Šparkasa | Z HŠ 55 | 517 | | Nova (3D) grafična dolžina |

| | | | | | | | | |
|------|--------|--------|----------|--------------------------|----------|------|-------------|--|
| 137. | 740870 | 740871 | C 740900 | Lipno-Lahovo | Z HŠ 47 | 328 | | Nova (3D) grafična dolžina |
| 138. | 740880 | 740881 | C 240130 | Janški vrh 30 | Z HŠ 30 | 1832 | | Nova (3D) grafična dolžina |
| 139. | 740880 | 740882 | O 740881 | Janški vrh 48 | Z HŠ 48 | 507 | | Sprememba kategorizacije |
| 140. | 740890 | 740891 | C 240130 | Likavec - Grušovnik | Z HŠ 20a | 390 | | Napačna navedba poteka v veljavnem Odloku |
| 141. | 740900 | 740901 | C R3 690 | Slape-Peskov breg | C 240130 | 2606 | | Nova (3D) grafična dolžina |
| 142. | 740910 | 740911 | C 240130 | Doklece-Preložnik | Z HŠ 2 | 593 | | |
| 143. | 740920 | 740921 | C 240130 | Janški vrh-Selinšek | Z HŠ 7 | 528 | | Napačna navedba začetka v veljavnem Odloku; nova (3D) grafična dolžina |
| 144. | 740920 | 740922 | O 740921 | Odcep Janški vrh 15 | Z HŠ 15 | 151 | | |
| 145. | 740930 | 740931 | C 740920 | Janški vrh – Špicberg | Z N.H. | 1059 | | Napačna navedba poteka v veljavnem Odloku |
| 146. | 740930 | 740932 | C 740620 | Janški vrh-Kozel | Z HŠ 11 | 982 | | Sprememba kategorizacije |
| 147. | 740930 | 740933 | O 740931 | Janški vrh 4f | Z HŠ 4f | 179 | | Nova (3D) grafična dolžina |
| 148. | 740940 | 740941 | C 240130 | Peskov breg-Serdinšek | Z HŠ 34 | 192 | | Nova (3D) grafična dolžina |
| 149. | 740940 | 740942 | C 240130 | Janški vrh-Hramška graba | Z p959/4 | 272 | | Nova (3D) grafična dolžina |
| 150. | 740950 | 740951 | C 240130 | Peskov breg–Bedrač | Z HŠ 40 | 443 | | Napačna navedba poteka v veljavnem Odloku |
| 151. | 740960 | 740961 | C 240130 | Bukovec-Srnjakovec | C 328040 | 659 | 2.041 Videm | |
| 152. | 740970 | 740971 | C 240140 | Kovač-Babšek | Z HŠ 23 | 187 | | Nova (3D) grafična dolžina |
| 153. | 740980 | 740981 | C 740400 | Vrhe-Furman | Z HŠ 6 | 171 | | Nova (3D) grafična dolžina |
| 154. | 740990 | 740991 | C 740400 | Vrhe-vodno zajetje | Z HŠ 18 | 222 | | Nova (3D) grafična dolžina |
| 155. | 741010 | 741011 | C R2 432 | Zgornja Sveča-Rosovec | C 947220 | 1511 | | Nova (3D) grafična dolžina |
| 156. | 741020 | 741021 | C R2 432 | Zgornja Sveča-Slapečjek | Z HŠ 9 | 1103 | | Nova (3D) grafična dolžina |
| 157. | 741020 | 741022 | O 741021 | Zgornja Sveča-Makole | C 947220 | 215 | | Nova (3D) grafična dolžina |
| 158. | 741030 | 741031 | C R2 432 | Sv. Anton-Fidrški Vrh | C 947220 | 1655 | | Nova (3D) grafična dolžina |
| 159. | 741040 | 741041 | C R2 432 | Zgornja Sveča-Semečec | Z HŠ 23 | 1179 | | Nova (3D) grafična dolžina |
| 160. | 741050 | 741051 | C R2 432 | Zgornja Sveča-Prašjek | Z HŠ 35 | 683 | | Nova (3D) grafična dolžina |
| 161. | 741060 | 741061 | C 240070 | Grdina-repetitor | Z HŠ 33 | 792 | | Nova (3D) grafična dolžina, sprememba poimenovanja poteka |
| 162. | 741060 | 741062 | O 741061 | Grdina-Galun | Z HŠ 32 | 194 | | Nova (3D) grafična dolžina |

| | | | | | | | | |
|------|--------|--------|----------|-------------------------------|------------|------|--------------|--|
| 163. | 741070 | 741071 | C R2 432 | Stoperce-Stiperce | Z HŠ 65 | 938 | | Nova (3D) grafična dolžina |
| 164. | 741070 | 741072 | C 440500 | Stoperce-Mihotek | Z HŠ 16 | 195 | | Nova (3D) grafična dolžina |
| 165. | 741080 | 741081 | C 240070 | Grdina-Pečice | Z HŠ 28 | 687 | | Nova (3D) grafična dolžina |
| 166. | 741090 | 741091 | C 240070 | Grdina-Puzela | Z HŠ 23 | 315 | | Nova (3D) grafična dolžina |
| 167. | 741090 | 741092 | O 741091 | Odcep Vinkler | Z HŠ 22 | 135 | | Nova (3D) grafična dolžina |
| 168. | 741100 | 741101 | C 240070 | Grdina-Črešnjeva graba | Z HŠ 18 | 470 | | Nova (3D) grafična dolžina |
| 169. | 741100 | 741102 | C 240070 | Grdina-Zakelšek | Z HŠ 19 | 314 | | Nova (3D) grafična dolžina |
| 170. | 741110 | 741111 | C 240070 | Kosovo sedlo – Stojnšek | Z HŠ 36 | 1393 | | Sprememba kategorizacije |
| 171. | 741110 | 741112 | O 741111 | Odcep Kupčinski vrh 39 | Z HŠ 39 | 112 | | Napačna navedba konca v veljavnem Odloku |
| 172. | 741110 | 741113 | C 240100 | Kupčinski vrh 35 | Z HŠ 35 | 536 | | Sprememba kategorizacije |
| 173. | 741120 | 741121 | C 240070 | Dol pri Stopercih 5 | Z HŠ 5 | 737 | | Nova (3D) grafična dolžina |
| 174. | 741120 | 741122 | O 741121 | Dol pri Stopercih 8 | Z HŠ 8 | 263 | | Nova (3D) grafična dolžina |
| 175. | 741120 | 741123 | C 240070 | Kupčinski vrh 47 | Z HŠ 47 | 530 | | Nova kategorizacija |
| 176. | 741120 | 741124 | C 240070 | Dol pri Stopercih 15 | Z HŠ 15 | 373 | | Nova kategorizacija |
| 177. | 741130 | 741131 | C R2 432 | Stoperce-Sučje | Z HŠ 40 | 3001 | | Nova (3D) grafična dolžina |
| 178. | 741130 | 741132 | O 741131 | Stoperce – Egartner | Z HŠ 34 | 786 | | Nova kategorizacija |
| 179. | 741140 | 741141 | C R2 432 | Stoperce-Strmec | Z HŠ 50 | 976 | | Nova (3D) grafična dolžina |
| 180. | 741140 | 741142 | C R2 432 | Stoperce (Stara graba)-Hriber | Z HŠ 52 | 364 | | Nova (3D) grafična dolžina |
| 181. | 741150 | 741151 | C 240100 | Kupčinski vrh-Puše | Z ob. mejo | 1266 | | Sprememba kategorizacije |
| 182. | 741150 | 741152 | C 240100 | Kupčinski vrh-Reberski | Z HŠ 4 | 362 | | Nova (3D) grafična dolžina |
| 183. | 741160 | 741161 | C 240100 | Kupčinski vrh-Ledine | Z HŠ 12 | 349 | | Nova (3D) grafična dolžina |
| 184. | 741170 | 741171 | C 240100 | Kupčinski vrh-Rebenice | Z HŠ 18 | 524 | | Nova (3D) grafična dolžina |
| 185. | 741180 | 741181 | C 240100 | Kupčinski vrh-vas | Z HŠ 26 | 159 | | Nova (3D) grafična dolžina |
| 186. | 741190 | 741191 | C 240060 | Jesenica-Tomaje | C 240070 | 105 | 1.999 žetale | |
| 187. | 741710 | 741711 | C 741110 | Kupčinski vrh-Sv. Mohor | Z cerkev | 721 | | Nova (3D) grafična dolžina |
| 188. | 741720 | 741721 | C 240100 | Kupčinski vrh – Žibernik | C 741710 | 775 | | Nova kategorizacija |
| 189. | 741730 | 741731 | C R2 432 | Zgornja Sveča – Winettu | Z HŠ 17b | 316 | | Nova kategorizacija |
| 190. | 741760 | 741761 | C R3 690 | Bolečka vas-Plečko | Z HŠ 8 | 759 | | Nova (3D) grafična dolžina; napačna navedba konca v veljavnem Odloku |
| 191. | 741760 | 741762 | C R3 690 | Bolečka vas-Valant | Z HŠ 5 | 61 | | |

| | | | | | | | | |
|------|--------|--------|----------|----------------------------|----------|-----|--------------|---|
| 192. | 741760 | 741763 | C 328040 | Bolečka vas-Glaser | Z HŠ 4 | 118 | | |
| 193. | 741810 | 741811 | C 740440 | Mikolič – Hajduk | Z HŠ 16c | 768 | | Napačna navedba poteka v veljavnem Odloku |
| 194. | 741820 | 741821 | C 740450 | Odcep Bedenik | Z HŠ 12 | 131 | | Nova (3D) grafična dolžina |
| 195. | 741840 | 741841 | C 740520 | Jelovice-Grabe | Z HŠ 11 | 690 | | Nova (3D) grafična dolžina |
| 196. | 741850 | 741851 | C 740520 | Jelovice-Planinc | Z HŠ 15 | 505 | | Nova (3D) grafična dolžina |
| 197. | 741860 | 741861 | C 740630 | Sevce – Fridl | Z HŠ 65a | 459 | | Napačna navedba poteka v veljavnem Odloku |
| 198. | 741870 | 741871 | C 740630 | Sevce – Galun | Z HŠ 22 | 455 | | Napačna navedba poteka v veljavnem Odloku |
| 199. | 741880 | 741881 | C 740630 | Piške-Logar | Z HŠ 30 | 347 | | Nova (3D) grafična dolžina |
| 200. | 741890 | 741891 | C 740680 | Ptujska Gora-Gojkovič | Z HŠ 50 | 203 | | |
| 201. | 741900 | 741901 | C 740700 | Podložje-Rudel | C 740650 | 222 | | Nova (3D) grafična dolžina |
| 202. | 741910 | 741911 | C 740700 | Rudel-Artič | Z HŠ 14 | 832 | | Nova (3D) grafična dolžina |
| 203. | 741920 | 741921 | C 740700 | Piške-Trebež | Z HŠ 16 | 613 | | Nova (3D) grafična dolžina |
| 204. | 741940 | 741941 | C 740880 | Lipni potok-Taciga | Z N.H. | 631 | | Napačna navedba konca v veljavnem Odloku |
| 205. | 741960 | 741961 | C 740930 | Janški vrh-Gajsar | Z HŠ 12 | 638 | | Nova (3D) grafična dolžina |
| 206. | 741970 | 741971 | C 740100 | Breg – Breg 32/D | Z HŠ 32d | 82 | | Napačna navedba poteka v veljavnem Odloku |
| 207. | 741980 | 741981 | C R3 690 | Škrila-Jazbec | Z HŠ 6 | 208 | | Nova (3D) grafična dolžina |
| 208. | 946580 | 946581 | C R2 432 | Sp. Sveča-Pogačar-Trnovski | Z HŠ 28 | 885 | 2.912 Makole | Nova dolžina v Občini Makole |

*Z rumenimi kvadrati so označene spremembe glede na Odlok iz l. 2018

3. Zaključek

Po uskladitvah osi cest z dejanskim stanjem v naravi in vnesenih predlogih za novo kategorizacijo občinskih javnih cest, je skupna dolžina v predlogu novega Odloka o kategorizaciji občinskih javnih cest v Občini Majšperk za 6.925 m daljša od skupne dolžine kategoriziranih cest v Odloku o dopolnitvi Odloka o kategorizaciji občinskih javnih cest v Občini Majšperk iz leta 2018 (UGSO, št. 54/2018), od tega se dolžina lokalnih cest podaljša za 294 m, dolžina javnih poti pa se podaljša za 6.631 m.

Občina Majšperk je predlagala novo kategorizacijo 19-ih javnih poti. Devetim javnim potem in dvema lokalnima cestama se je uredil zaris grafične osi ceste glede na dejanski potek ceste v naravi. Osmim javnim potem se je potek skrajšal, tako da se os ceste zaključi skladno z Zemljiško katastrskim načrtom. Eni javni poti se je potek skrajšal zaradi zaraščenosti voziščne konstrukcije. Osmim javnim potem se je potek podaljšal, štirim občinskim cestam pa se je spremenilo oštevilčenje.

Občina Majšperk bo skladno s predlogi za spremembo kategorizacije uredila parcelacijo in lastniško stanje na potekih cest, kjer to še ni urejeno.

Spremembe Odloka o kategorizaciji občinskih javnih cest Občini Majšperk:

| Kategorizacija | Odlok I. 2018 (Uradno glasilo slovenskih občin, št. 54/2018) [m] | Spremembe Odloka 2021 [m] | Razlika [m] |
|----------------|---|------------------------------|---------------|
| LC | 56.285 | 56.579 | +294 |
| JP | 121.687 | 128.318 | +6.631 |
| Skupaj | 177.972 | 184.897 | +6.925 |