

JAVNO
KOMUNALNO PODJETJE
"LOG" d.o.o.
DOBJA VAS 117
2390 RAVNE NA KOROŠKEM
t. št. 05 32 45 740 f. št. 05 32 45 729

**DELITEV SKUPNIH
PRIHODKOV IN STROŠKOV
(pokritje II in pokritje I)
JKP LOG, d.o.o.**

Direktor JKP LOG, d.o.o.
Štefan Šumah

Kazalo vsebine

1. IZHODIŠČA ZA PRIPRAVO ELABORATA.....	3
1.1. Uvod	3
2.1. Shematski prikaz oddelkov in dejavnosti JKP LOG, d.o.o.	4
2. POKRITJE II in POKRITJE I- pomen.....	5
2.1. Pomen ključa pokritij II in osnove delitve	5
2.2. Pomen ključa pokritij I in osnove delitve	5
3. VREDNOSTI IN KLJUČI POKRITIJ II in POKRITIJ I.....	6
3.1. Vrednosti pokritij II in I v obdobju 1-6/ 2011 in ocena za leto 2011	6
3.2. Veljavni ključki pokritij II in I v obdobju 1-6/2011.....	6
4. SIMULACIJA NA OSNOVI DELITVE PO LASTNIŠKIH DELEŽIH.....	8
4.1. Simulacija ključev pokritij II in I na osnovi delitve po lastniških deležih v polletju 2011.....	8
4.2. Primerjava rezultatov (IPI 1-6/2011) na osnovi veljavnih ključev in simulacija delitve po občinah na osnovi lastniških deležev.....	10
5. UGOTOVITVE IN ZAKLJUČEK.....	11

Vključene tabele:

Tabela 1: Lastniški deleži ustanoviteljic javnega podjetja.....	3
Tabela 2: Pregled izvajanja dejavnosti obveznih občinskih GJS in tržnih dejavnosti po občinah	3
Tabela 3: Vrednost pokritij II v € (obdobje 1-6/2011 in ocena za leto 2011).....	6
Tabela 4: Vrednost pokritij I- vodstvo dejavnosti v € (obdobje 1-6/2011 in ocena za leto 2011).....	6
Tabela 5: Vrednost pokritij I- skupni prihodki, stroški dejavnosti vseh občin v € (obdobje 1-6/2011 in ocena za leto 2011).....	6
Tabela 6: Veljavni ključki pokritij II za obdobje 1-6/2011- delitev na oddelke.....	7
Tabela 7: Veljavni ključki pokritij II in I za obdobje 1-6/2011- delitev na dejavnosti	7
Tabela 8: Veljavni ključki pokritij II in I za obdobje 1-6/2011- delitev na občine-fizična oz. finančna realizacija.....	7
Tabela 9: Veljavni ključki (skupno) za delitev posameznih prihodkov in odhodkov po občinah za obdobje 1-6/2011	8
Tabela 10: Simulacija ključa pokritij II (delitev na občine- na osnovi lastniškega deleža- vse občine, vse dejavnosti).....	8
Tabela 11: Simulacija ključa pokritij I (delitev na občine- na osnovi lastniškega deleža- občine, ki dejavnost imajo).....	9
Tabela 12: Simulacija ključev (skupno) za delitev posameznih prihodkov in odhodkov po občinah na osnovi delitve po lastniških deležih za obdobje 1-6/2011.....	9
Tabela 13: Rezultati po občinah za obdobje 1-6/2011- na osnovi veljavnih ključev pokritij II in I.....	10
Tabela 14: Rezultati po občinah za obdobje 1-6/2011- simulacija na osnovi delitve ključev pokritij II in I po lastniški deležih	10
Tabela 15: Primerjava ključev pokritij II in I - veljavni ključ in ključ na osnovi lastniškega deleža	11

1. IZHODIŠČA ZA PRIPRAVO ELABORATA

1.1. Uvod

Predmetni elaborat ima nalogo prikazati ter obrazložiti veljavni način delitve skupnih prihodkov in stroškov ter pripraviti podlago za odločanje glede spremembe v njihovi delitvi. **Osnovna izhodišča sprememb delitve** temeljijo na spremembi delitve skupnih prihodkov in stroškov po občinah na osnovi lastniških deležev ustanoviteljic javnega podjetja. Pri tem smo privzeli, da se sprememba delitev nanaša na zadnji nivo delitve, ki pomeni delitev po občinah, vse ostalo oz. ostali nivoji delitve po oddelkih in dejavnostih, ostajajo nespremenjeni.

Ustanoviteljice Javnega komunalnega podjetja LOG so štiri lokalne skupnosti. Lastninski deleži so bili izbrani glede na število občanov v posameznih občinah (preglednica spodaj).

Tabela 1: Lastniški deleži ustanoviteljic javnega podjetja

Občina	Ravne na Koroškem	Prevalje	Mežica	Črna na Koroškem
Lastniški delež	47.24%	22.98 %	15.52 %	14.26 %

Prihodki in stroški skupnih služb se delijo po ključu- sodila (**pokritje II**), za katerega so metodologijo oblikovanja pripravile strokovne službe javnega podjetja skupaj s strokovnimi službami vseh štirih občin v letu 1999. Njegova značilnost je, da je v osnovi vezan na distribucijo neposrednih stroškov storitvenih oddelkov, delno pa se spreminja glede na ocenjeni delež dela delavcev v skupnih službah. Nadaljnja delitev v organizacijskih oddelkih po dejavnostih in občinah (na PIME) se izvaja skupaj s **pokritji I** (vodstvo oddelka, nerazporejeni ostali prihodki in stroški znotraj oddelkov). Prihodki in stroški skupnih služb, ter vodstev dejavnosti se po oblikovanih ključih (**pokritje II** in **pokritje I**) delijo **več-nivojsko** na: oddelke, dejavnosti in občine.

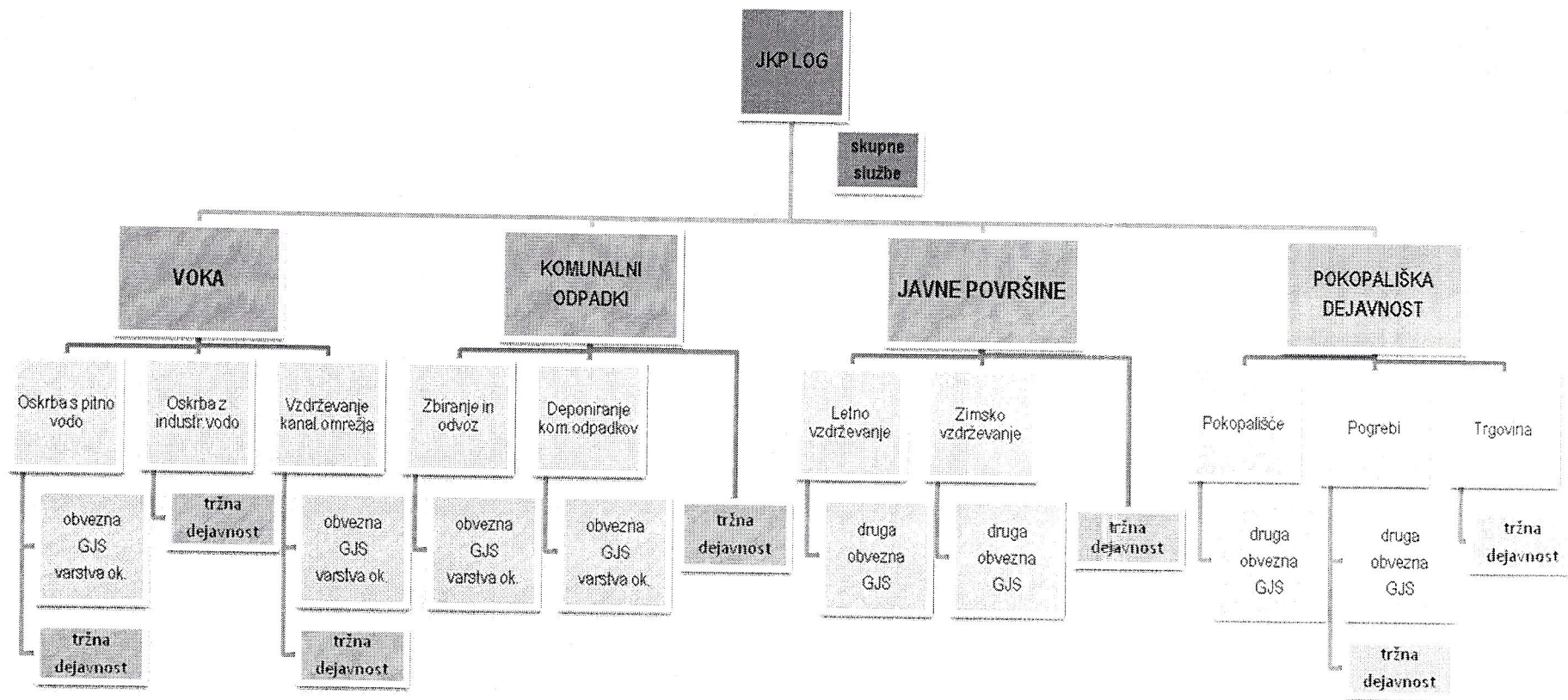
V letu 2010 je podjetje za revidiranje, računovodstvo in finance- Plus revizija d.o.o. izvedlo **postopke v zvezi s preveritvijo objektivne opravičenosti sodil**, ki služijo razporejanju prihodkov, odhodkov, sredstev in obveznosti do njihovih virov. Namen teh postopkov je bila presoja objektivne opravičenosti sodil pred začetkom njihove uporabe v skladu z zahtevo 3. odstavka 8. člena Zakona o preglednosti finančnih odnosov in ločenem evidentiranju različnih dejavnosti (UL RS, št. 53/2007 in 65/2008; ZPFOLERD). V zaključnem poročilu so podali pozitivno mnenje ter ugotovitve, da podana sodila nudijo primerno strokovno podlago v skladu z zahtevami ZPFOLERD.

V spodnji preglednici je prikazan pregled oddelkov in izvajanja posameznih dejavnosti po občinah, v letu 2011.

Tabela 2: Pregled izvajanja dejavnosti obveznih občinskih GJS in tržnih dejavnosti po občinah

ODDELEK	VRSTA GJS	GOSPODARSKA JAVNA SLUŽBA (DEJAVNOST)	Obstoječe stanje izvajanja storitev po obč.			
			Ravne	Prevalje	Mežica	Črna
VOKA	Obv. obč.GJS varstva okolja	1. oskrbo s pitno vodo	da	da	da	ne
		2. odvajanje in čiščenje komunalne in padavinske odpadne vode	da	da	ne	ne
	Tržne dejavnosti	3. trž: oskrba s pitno vodo	da	da	da	ne
		4. trž: oskrba z industrijsko vodo	da	ne	ne	ne
		5. trž: odvajanje in čiščenje odpadne vode	da	da	da	da
KOM. ODPADKI	Obv. obč.GJS varstva okolja	6. zbiranje in prevoz mešanih komunalnih odpadkov	da	da	da	da
		7. odlaganje ostankov predelave (sortiranje) ali odstranjevanja komunalnih odpadkov	da	da	da	da
	Tržne dej.	8. trž: zbiranje, prevoz in odlaganje komunalnih odpadkov	da	da	da	da
JAVNE POVRŠINE	Druge obv. obč.GJS	9. urejanje javnih poti, površin ter zelenic in parkov	da	da	ne	ne
	Tržne dej.	10. urejanje lokalnih cest, ulic in trgov, letno in zimsko	da	da	ne	ne
POKOPALIŠKA DEJAVNOST	Druge obv. obč.GJS	11. trž: urejanje javnih površin	da	da	da	da
		12. pokopališka dejavnost	da	da	ne	ne
	Tržne dej.	13. pogrebna dejavnost	da	da	ne	da
		14. trž: pogrebna dejavnost	da	da	ne	ne
		15. trž: trgovina cvetličarna Barbara	da	da	ne	ne

2.1. Shematski prikaz oddelkov in dejavnosti JKP LOG, d.o.o.



2. POKRITJE II in POKRITJE I- pomen

2.1. Pomen ključa pokritij II in osnove delitve

Prihodki in stroški skupnih služb se delijo po ključih (pokritje II). Ključ izraža razmerje, s katerim nek splošni strošek/prihodek razporedimo na temeljne dejavnosti podjetja, vse do nivoja občin. Prihodki in stroški skupnih služb vključujejo vse prihodke in stroške, ki nastanejo na nivoju teh služb, v katere spadajo:

- direktorij (direktor, tajnica, pravniki, vratarji, čistilke),
- finance, računovodstvo in komerciala (FRK) in
- strojno vzdrževanje voznega parka.

Ključ delitve prihodkov in stroškov skupnih služb je 3-nivojski in je v osnovi razdeljen:

1. Delitev na **ORGANIZACIJSKE ODDDELKE** (VOKA, Komunalni odpadki, Javne površine in Pokopališka dejavnost),
 - OSNOVA: neposredni stroški¹ oddelkov, delno pa se spreminja glede na ocenjeni delež dela delavcev v skupnih službah.
2. Delitev na **DEJAVNOSTI** – obvezne GJS in tržne dej. (npr. oskrba s pitno vodo, oskrba z industr.vodo, vzdrževanje kanal.omrežja, zbiranje in odvoz,...)
 - OSNOVA: finančne realizacije (prihodki)
3. Delitev na **OBČINE** (Ravne, Prevalje, Mežica in Črna)
 - OSNOVA: Fizične realizacije (količine) oz. finančna realizacija (prihodki od prodaje proizvodov in storitev posamezne občine v določeni dejavnosti).

Pri čemer se trgovina in pokopališče Barbara deli na osnovi lastništva občin Ravne in Prevalje. Izjemo predstavlja delitev stroškov amortizacije t.i. skupne komunalne opreme, ki se deli po ključu lastništva občin, in sicer za storitve oz. dejavnosti, ki jih občina izvaja preko javnega podjetja.

2.2. Pomen ključa pokritij I in osnove delitve

Skupni prihodka in stroški v oddelkih se delijo po ključih (pokritje I). Ključ izraža razmerje, s katerim nek splošni strošek/prihodek razporedimo na temeljne dejavnosti podjetja, vse do nivoja občin. To so skupni prihodka in stroški, ki nastanejo na nivoju oddelka (dejavnosti) in so povezani z izvajanjem dejavnosti po občinah. Pri tem gre za:

- Stroške vodstva posameznega oddelka (npr. VOKA, Komunalni odpadki,..)
- Skupne stroške dejavnosti za vse občine, ki dejavnost imajo

Ključ delitve skupnih prihodkov in stroškov dejavnosti je 2-nivojski (pokritje I) in je v osnovi razdeljen:

1. Delitev na **DEJAVNOSTI** – obvezne GJS in tržne dej. (npr. oskrba s pitno vodo, oskrba z industr.vodo, vzdrževanje kanal.omrežja, zbiranje in odvoz,...)
 - OSNOVA: finančne realizacije (prihodki)
2. Delitev na **OBČINE** (Ravne, Prevalje, Mežica in Črna)
 - OSNOVA: Fizične realizacije (količine) oz. finančna realizacija (prihodki od prodaje proizvodov in storitev posamezne občine v določeni dejavnosti).

Pri čemer se trgovina in pokopališče Barbara deli na osnovi lastništva občin Ravne in Prevalje. Izjemo predstavlja delitev stroškov amortizacije t.i. skupne komunalne opreme, ki se deli po ključu lastništva občin, in sicer za storitve oz. dejavnosti, ki jih občina izvaja preko javnega podjetja.

¹ Upoštevani so neposredni stroški: stroški AM, str.dela, drugi str., prevredn.posl.odh, odh.financiranja, in izredni odh. Izvzeti so str.materiala, str.storitev in nabavna vrednost prodanega materiala.

3. VREDNOSTI IN KLJUČI POKRITIJ II in POKRITIJ I

3.1. Vrednosti pokritij II in I v obdobju 1-6/ 2011 in ocena za leto 2011

Tabela 3: Vrednost pokritij II v € (obdobje 1-6/2011 in ocena za leto 2011)

Oddelek	Pokritost	Prihodki polletje 2011	Odhodki polletje 2011	Razlika- polletje 2011	Razlika- letna ocena 2011
		1	2	3 = 1-2	4=3*2
Skupne službe	Pokritje II	12.181 €	-423.142 €	-410.962 €	-821.924 €

Tabela 4: Vrednost pokritij I- vodstvo dejavnosti v € (obdobje 1-6/2011 in ocena za leto 2011)

Oddelek	Pokritost	Prihodki polletje 2011	Odhodki polletje 2011	Razlika- polletje 2011	Razlika- letna ocena 2011
		1	2	3 = 1-2	4=3*2
VO-KA	Pokritje I-vodstvo	2.181 €	89.079 €	-86.898 €	-173.796 €
Komunalni odpadki	Pokritje I-vodstvo	1.524 €	70.128 €	-68.605 €	-137.210 €
Javne površine	Pokritje I-vodstvo	391 €	123.169 €	-122.778 €	-245.555 €
Pokopališka dejavnost	Pokritje I-vodstvo	0 €	12.360 €	-12.360 €	-24.720 €
Skupna vsota		4.096 €	294.736 €	-290.640 €	-581.281 €

Tabela 5: Vrednost pokritij I- skupni prihodi, stroški dejavnosti vseh občin v € (obdobje 1-6/2011 in ocena za leto 2011)

Oddelek	Pokritost	Prihodki polletje 2011	Odhodki polletje 2011	Razlika- polletje 2011	Razlika- letna ocena 2011
		1	2	3 = 1-2	4=3*2
VO-KA	Pokritje I-dej.	5.393 €	14.938 €	-9.545 €	-19.090 €
Komunalni odpadki	Pokritje I-dej.	15.076 €	112.031 €	-96.956 €	-193.911 €
Javne površine	Pokritje I-dej.	0 €	46.804 €	-46.804 €	-93.608 €
Pokopališka dejavnost	Pokritje I-dej.	142.116 €	118.399 €	23.717 €	47.434 €
Skupna vsota		162.585 €	292.172 €	-129.587 €	-259.175 €

3.2. Veljavni ključni pokritij II in I v obdobju 1-6/2011

Skupni prihodi in stroški se knjižijo v skupnem znesku na zbirna stroškovna mesta, ki so oblikovana za skupne službe, vodstva oddelkov in dejavnosti vseh občin. Delitev prihodkov in stroškov na oddelke, dejavnosti in občine poteka preko ključev pokritij II in I. Ključni se oblikujejo pri izdelavi izkazov poslovnih izidov v obravnavanem obdobju in se spreminjajo glede na podatke, ki vstopajo kot osnova v ključne delitev.

V spodnjih preglednicah so prikazani ključni pokritij II in I, za obdobje 1-6/2011, ločeno po nivojih.

Tabela 6: Veljavni ključ pokritij II za obdobje 1-6/2011- delitev na oddelke

Oddelek	KLJUČ
VOKA	24,75%
Komunalni odpadki	38,09%
Javne površine	25,95%
Pokopališka dejavnost	11,21%
Skupaj	100,00%

Tabela 7: Veljavni ključ pokritij II in I za obdobje 1-6/2011- delitev na dejavnosti

Oddelek	Redna dejavnost		Tržna dejavnost			Skupaj
	Oskrba s pitno vodo	Odvajanje odpadnih voda	Oskrba s pitno vodo	Oskrba z industrijsko vodo	Odvajanje odpadnih voda	
VOKA	40,66%	28,49%	15,86%	11,54%	3,45%	VOKA skupaj 100,00%
KOMUNALNI ODPADKI	Zbiranje, sortiranje, odvoz 57,95%	Deponiranje 37,03%	Kom. Odpadki 5,02%			Komunalni odpadki skupaj 100,00%
JAVNE POVRŠINE	Ceste letno vzdrževanje 66,17%	Ceste zimsko vzdrževanje 26,61%	Javne površine 7,22%			Javne površine skupaj 100,00%
POKOPALIŠČE	Pokopališče 12,48%	Pogrebi 53,67%	Pogrebi 0,56%	Trgovina 33,28%		Pokopališka dejavnost skupaj 100,00%

Tabela 8: Veljavni ključ pokritij II in I za obdobje 1-6/2011- delitev na občine-fizična oz. finančna realizacija

Oddelek	Dejavnost	KLJ_Ravne	KLJ_Prevalje	KLJ_Mežica	KLJ_Črna	Skupaj
VOKA	Oskrba s pitno vodo	51,31%	31,62%	17,07%		100,00%
	Odvajanje odpadnih voda	62,49%	37,51%			100,00%
	Trž: Oskrba s pitno vodo	91,57%	7,34%	1,09%		100,00%
	Trž: Oskrba z industr. vodo	100,00%				100,00%
	Trž: Odvajanje odpadnih voda	28,67%	8,70%	28,83%	33,79%	100,00%
KOMUNALNI ODPADKI	Zbiranje in odvoz	48,23%	25,79%	12,69%	13,28%	100,00%
	Deponiranje	48,23%	25,79%	12,69%	13,28%	100,00%
	Trž: Komunalni odpadki	14,96%	8,29%	50,48%	26,27%	100,00%
JAVNE POVRŠINE	Ceste letno vzdrževanja	67,43%	32,57%			100,00%
	Ceste zimsko vzdrževanje	57,18%	42,82%			100,00%
	Trž: Javne površine	65,87%	11,09%	9,42%	13,62%	100,00%
POKOPALIŠKA DEJAVNOST	Pokopališče	67,27%	32,73%			100,00%
	Pogrebi	41,88%	35,04%		23,08%	100,00%
	Trž: Pogrebi	67,27%	32,73%			100,00%
	Trž: Trgovina	67,27%	32,73%			100,00%

Tabela 9: Veljavni ključi (skupno) za delitev posameznih prihodkov in odhodkov po občinah za obdobje 1-6/2011

VRSTA KLJUČA	OBČINE				KLJUČ VPIVNA
	Ravne	Prevalje	Mežica	Črna	
Ključ pokritij II	56,78 %	28,24 %	7,74 %	7,24 %	Delitev prihodkov in odhodkov skupnih služb
Ključ pokritij I	57,63 %	29,41 %	5,85 %	7,12 %	Delitev prihodkov in odhodkov vodstev oddelkov
Ključ lastniških deležev RP ²	67,27%	32,73%			Delitev stroškov AM skupnih OS občin (odpadne vode, javne površine in pokop. dejavnost)
Ključ lastniških deležev RPM ³	55,10%	26,80%	18,10%		Delitev stroškov AM skupnih OS občin (oskrba s pitno vodo)
Ključ lastniških deležev RPMČ ⁴	47,24%	22,98 %	15,52 %	14,26 %	Delitev stroškov AM skupnih OS občin (javno podjetje in komunalni odpadki)
Ključ lastniških deležev RPC ⁵	55,92 %	27,20 %		16,88 %	Delitev stroškov AM skupnih OS občin (pogrebi)

4. SIMULACIJA NA OSNOVI DELITVE PO LASTNIŠKIH DELEŽIH

4.1. Simulacija ključev pokritij II in I na osnovi delitve po lastniških deležih v polletju 2011

Simulacijo ključev pokritij II in I smo izvedli na izhodiščih (preglednice spodaj):

- Pokritje II - delitev na občine na osnovi lastniških deležev- vse občine, vse dejavnosti
- Pokritje I - delitev na občine na osnovi lastniških deležev- samo občine, ki dejavnost imajo.

Pri tem smo spremembo upoštevali pri delitvi ključev, ki se nanaša na 3.nivo- to je delitev po občinah. Medtem ko smo delitev 1. in 2. nivoja (Tabeli 6 in 7), to je delitev na oddelke in dejavnosti ohranili nespremenjene!

Tabela 10: Simulacija ključa pokritij II (delitev na občine- na osnovi lastniškega deleža- vse občine, vse dejavnosti)

Oddelek	Dejavnost	KLJ_Ravne	KLJ_Prevalje	KLJ_Mežica	KLJ_Črna	Skupaj
VOKA	Oskrba s pitno vodo	47,24%	22,98 %	15,52 %	14,26 %	100,00%
	Odvajanje odpadnih voda	47,24%	22,98 %	15,52 %	14,26 %	100,00%
	Trž: Oskrba s pitno vodo	47,24%	22,98 %	15,52 %	14,26 %	100,00%
	Trž: Oskrba z industr.vodo	47,24%	22,98 %	15,52 %	14,26 %	100,00%
	Trž: Odvajanje odpadnih voda	47,24%	22,98 %	15,52 %	14,26 %	100,00%
KOMUNALNI ODPADKI	Zbiranje in odvoz	47,24%	22,98 %	15,52 %	14,26 %	100,00%
	Deponiranje	47,24%	22,98 %	15,52 %	14,26 %	100,00%
	Trž: Komunalni odpadki	47,24%	22,98 %	15,52 %	14,26 %	100,00%
JAVNE POVRŠINE	Ceste letno vzdrževanja	47,24%	22,98 %	15,52 %	14,26 %	100,00%
	Ceste zimsko vzdrževanje	47,24%	22,98 %	15,52 %	14,26 %	100,00%
	Trž: Javne površine	47,24%	22,98 %	15,52 %	14,26 %	100,00%
POKOPALIŠKA DEJAVNOST	Pokopališče	47,24%	22,98 %	15,52 %	14,26 %	100,00%
	Pogrebi	47,24%	22,98 %	15,52 %	14,26 %	100,00%
	Trž: Pogrebi	47,24%	22,98 %	15,52 %	14,26 %	100,00%
	Trž: Trgovina	47,24%	22,98 %	15,52 %	14,26 %	100,00%

2 RP- Občini Ravne na Koroškem in Prevalje

3 RPM- Občine Ravne na Koroškem, Prevalje in Mežica

4 RPMČ- Občine Ravne na Koroškem, Prevalje, Mežica in Črna

5 RPC- Občine Ravne na Koroškem, Prevalje in Črna

Tabela 11: Simulacija ključa pokritij I (delitev na občine- na osnovi lastniškega deleža- občine, ki dejavnost imajo)

Oddelek	Dejavnost	KLJ_Ravne	KLJ_Prevalje	KLJ_Mežica	KLJ_Črna	Skupaj
VOKA	Oskrba s pitno vodo	55,10%	26,80%	18,10%		100,00%
	Odvajanje odpadnih voda	67,27%	32,73%			100,00%
	Trž: Oskrba s pitno vodo	55,10%	26,80%	18,10%		100,00%
	Trž: Oskrba z industr.vodo	100 %				100,00%
	Trž: Odvajanje odpadnih voda	47,24%	22,98 %	15,52 %	14,26 %	100,00%
KOMUNALNI ODPADKI	Zbiranje in odvoz	47,24%	22,98 %	15,52 %	14,26 %	100,00%
	Deponiranje	47,24%	22,98 %	15,52 %	14,26 %	100,00%
	Trž: Komunalni odpadki	47,24%	22,98 %	15,52 %	14,26 %	100,00%
JAVNE POVRŠINE	Ceste letno vzdrževanja	67,27%	32,73%			100,00%
	Ceste zimsko vzdrževanje	67,27%	32,73%			100,00%
	Trž: Javne površine	47,24%	22,98 %	15,52 %	14,26 %	100,00%
POKOPALIŠKA DEJAVNOST	Pokopališče	67,27%	32,73%			100,00%
	Pogrebi	55,92 %	27,20 %		16,88 %	100,00%
	Trž: Pogrebi	67,27%	32,73%			100,00%
	Trž: Trgovina	67,27%	32,73%			100,00%

V spodnji preglednici so prikazani skupni ključni pokritij II in I na osnovi simulacije delitve skupnih prihodkov in stroškov po občinah na osnovi lastniških deležev.

Tabela 12: Simulacija ključev (skupno) za delitev posameznih prihodkov in odhodkov po občinah na osnovi delitve po lastniških deležih za obdobje 1-6/2011

VRSTA KLJUČA	OBČINE				KLJUČ VPLIVA NA
	Ravne	Prevalje	Mežica	Črna	
Ključ pokritij II- lastn.delež (vse občine, vse dejavnosti)	47,24%	22,98 %	15,52 %	14,26 %	Delitev prihodkov in odhodkov skupnih služb
Ključ pokritij I- lastn.delež (občine z dejavnostjo)	59,43 %	27,51 %	6,85 %	6,21 %	Delitev prihodkov in odhodkov vodstev oddelkov
Ključ (pokr.I) lastniških deležev RPM	55,10%	26,80%	18,10%		Delitev prihodkov in odhodkov stor. Oskrbe s pitno vodo
Ključ (pokr.I) lastniških deležev RP	67,27%	32,73%			Delitev prihodkov in odhodkov stor. Odvajanja odp.voda, Javne površine, Pokopališka dej.
Ključ (pokr.I) lastniških deležev RPČ	55,92 %	27,20 %		16,88 %	Delitev prihodkov in odhodkov stor. pogrebi
Ključ (pokr.I) lastniških deležev RPMČ	47,24%	22,98 %	15,52 %	14,26 %	Delitev prihodkov in odhodkov stor. Komunalni odpadki

4.2. Primerjava rezultatov (IPI 1-6/2011) na osnovi veljavnih ključev in simulacija delitve po občinah na osnovi lastniških deležev

Na osnovi simulacije ključev pokritij II in pokritij I smo izdelali simulacijo izkaza poslovnega izida. V spodnjih preglednicah so prikazani rezultati posameznih občin na osnovi veljavnih ključev (opredeljeno v točki 3.2) in na osnovi simulacije ključev delitve po lastniških deležih (opredeljeno v točki 4.1).

Tabela 13: Rezultati po občinah za obdobje 1-6/2011- na osnovi veljavnih ključev pokritij II in I

Bilančna postavka	Ravne na Koroškem	Prevalje	Mežica	Črna	Občine skupaj
SKUPAJ PRIHODKI	1.243.446,88 €	598.807,22 €	159.698,71 €	162.461,55 €	2.164.414,36 €
SKUPAJ ODHODKI	1.224.601,83 €	633.000,24 €	154.977,08 €	170.219,35 €	2.182.798,50 €
Rezultat	18.845,04 €	-34.193,01 €	4.721,63 €	-7.757,80 €	-18.384,14 €

Tabela 14: Rezultati po občinah za obdobje 1-6/2011- simulacija na osnovi delitve ključev pokritij II in I po lastniški deležih

Bilančna postavka	Ravne na Koroškem	Prevalje	Mežica	Črna	Občine skupaj
SKUPAJ PRIHODKI	1.242.778,90 €	598.325,99 €	160.633,78 €	162.675,69 €	2.164.414,36 €
SKUPAJ ODHODKI	1.192.671,74 €	594.412,93 €	198.085,85 €	197.627,98 €	2.182.798,50 €
Rezultat	50.107,17 €	3.913,06 €	-37.452,07 €	-34.952,29 €	-18.384,14 €

5. UGOTOVITVE IN ZAKLJUČEK

Izdelali smo analizo stanja obstoječega načina delitve skupnih prihodkov in odhodkov na osnovi veljavnih ključev pokritij II in pokritij I, ter pripravili simulacijo delitve ključev pokritij II in I na osnovi lastniških deležev.

Glede izdelave simulacije delitve pokritij II in pokritij I na osnovi lastniških deležev je potrebno reči, da smo s strani občine Ravne na Koroškem dobili usmeritve delitve na osnovi lastniških deležev in sicer:

- Pokritje II- delitev na občine, na osnovi lastniškega deleža (vse občine, vse dejavnosti)
- Pokritje I- delitev na občine, na osnovi lastniškega deleža (za občine, ki dejavnost imajo).

Te usmeritve smo privzeli kot izhodišče, pri tem pa upoštevali, da ostaja delitev po oddelkih in dejavnosti nespremenjena.

Na osnovi izdelane simulacije delitve na osnovi lastniških deležev ugotavljamo sledeče:

1. Delež pokritij II in pokritij I – delitev na občine na osnovi lastniških deležev prinaša novo delitev (preglednica spodaj)- večja odstopanja so zaznana na ključih pokritij II

Tabela 15: Primerjava ključev pokritij II in I - veljavni ključ in ključ na osnovi lastniškega deleža

VRSTA KLJUČA	OBČINE				KLJUČ VPLIVA NA
	Ravne	Prevalje	Mežica	Črna	
Ključ pokritij II- veljaven	56,78 %	28,24 %	7,74 %	7,24 %	Delitev prihodkov in odhodkov skupnih služb
Ključ pokritij II- lastn.delež (vse občine, vse dejavnosti)	47,24%	22,98 %	15,52 %	14,26 %	
Ključ pokritij I- veljaven	57,63 %	29,41 %	5,85 %	7,12 %	Delitev prihodkov in odhodkov vodstev oddelkov
Ključ pokritij I- lastn.delež (občine z dejavnostjo)	59,43 %	27,51 %	6,85 %	6,21 %	

2. Delež skupnih prihodkov in stroškov skupnih služb (pokritje II)- nosijo vse dejavnosti in vse občine. Kar posledično prinaša dejavnostim, ki jih občina nima in ne ustvarjajo prihodkov, negativne rezultate.
3. Simulacija je izdelana na osnovi izhodišč sprememb delitve skupnih prihodkov in stroškov na občine, ki pomeni 3.nivo delitev. Medtem ko 1. in 2. nivo delitev, to je delitev na oddelke in dejavnosti nista bila predmet proučitve.
4. Kalkulacije zadnjih veljavnih cen so upoštevale delitev skupnih prihodkov in stroškov na osnovi obstoječe delitve (veljavni ključ pokritij II in I) in ne na osnovi lastniških deležev. Kar posledično prinaša nepravilne cene, ki ne pokrivajo stroškov oz. jih presegajo.
5. Izkaz poslovnega izida na osnovi simulacije delitev po lastniških deležih ni odraz realne situacije. Prihodki, ki so oblikovani preko veljavnih cen ne pokrivajo vseh stroškov oz. jih presegajo, glede na novo delitev stroškov po lastniških deležih.
6. Primerjava izkazov poslovnega izida (IPI) s predhodno izdelanimi IPI-ji ne odraža realne primerjave.
7. Ključ delitev pokritij II in I vpliva na izdelavo bilanc finančnega poslovnega plana JKP LOG,d.o.o za leto 2012.
8. Pri izdelani simulaciji delitev na osnovi lastniškega deleža ostaja tako kar nekaj nerešenih dilem, kot so: kakšen delež pokritij naj nosi redna dejavnost v primerjavi s tržno dejavnostjo, ali je obstoječi način delitve po oddelkih (glede na stroške) in po dejavnostih (finančna realizacija) pravilen,...

Na tem mestu pa bi bilo potrebno poudariti, da sprememba veljavnih ključev zahteva poglobljeno- analitično študijo strokovne ekipe (javnega podjetja in občin), ki bi pristopila k celoviti obravnavi ključev pokritij II in I glede na vse nivoje delitev. Pri tem je potrebno upoštevati priporočila družbe za računovodsko svetovanje (LM Veritas), glede izbire metod in ključev za razporejanje skupnih stroškov. Pred uveljavitvijo spremembe ključev, bi bilo potrebno predlog spremembe ključev predložiti podjetju za revidiranje v potrditev (Plus Revizija, d.o.o.).

Izdelala:
Andreja Jehart

Finančno-računovodski sektor:
Irena Škafar