



PARCELACIJSKI NAČRT - OSNUTEK

za delitev parcele 1397/11

ŠT VLOGE	GEOTIM2017-277/02	NAROČNIK	DNE	IME in PRIIMEK
PARCELA / KO	1397/11 KO Murški Črnci		08. 01. 2018	OBCINA TIŠINA TIŠINA 4, 9251 TIŠINA
MERIL O	1:750	MERITVE IZVEDEL	08. 01. 2018	GEOTIM d.o.o. MURSKA SOBOTA, Cvetkova 18a

LEGENDA:
nova meja



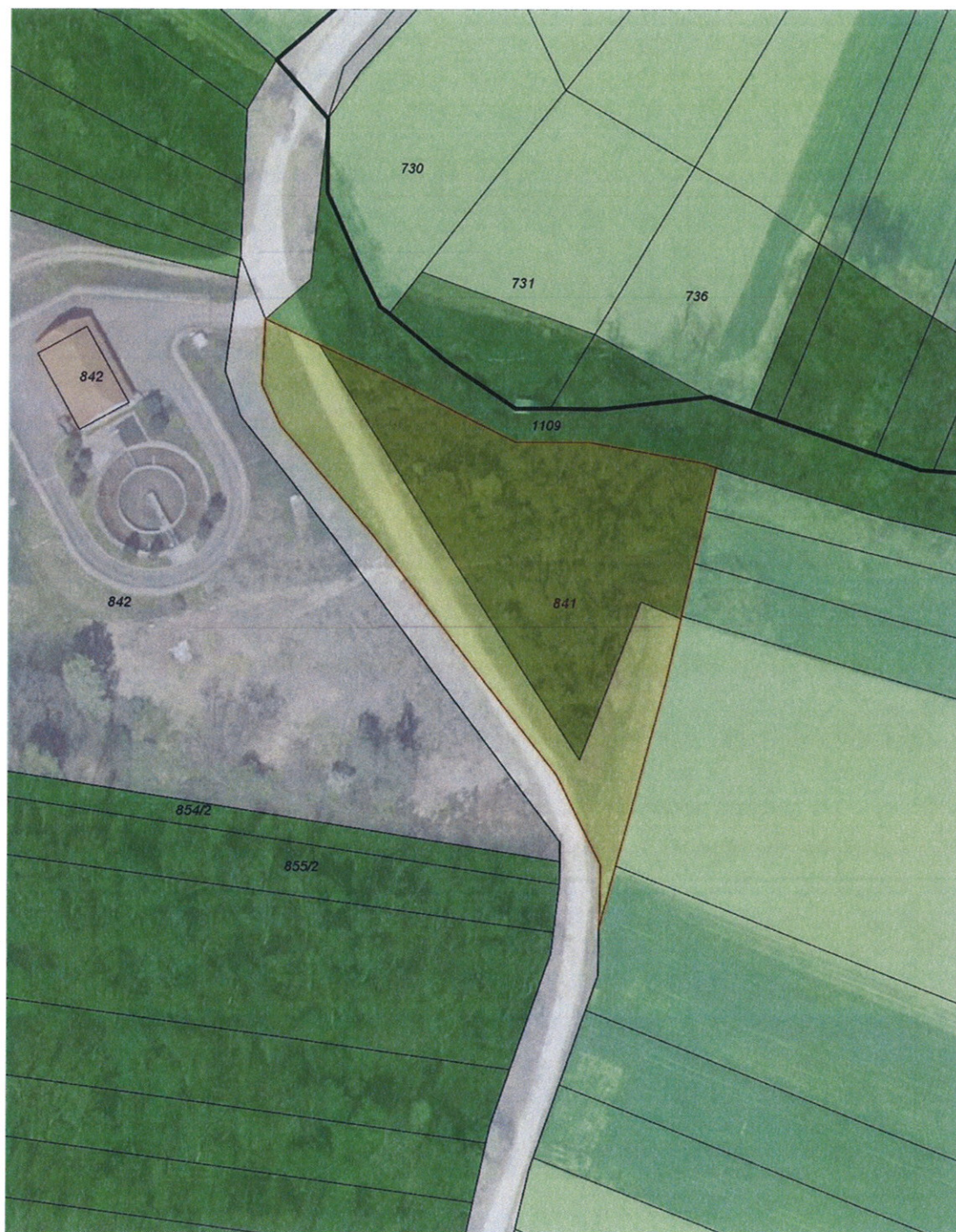
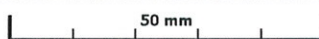
ŽIG GEODETSKEGA PODJETJA

GEOTIM d.o.o.
Cvetkova 13/a, 9000 M. Sobota

ODGOVORNI GEODET

MARJAN FLEGAR
Inž. geod.
IZS Geod100





16.1.2019 14:34

mateja.krizmanic-telkes@tisina.si

Podatki so informativni, za uradne informacije se obrnite na pristojne ustanove.

gis.iobcina.si

1 / 1



Občina Tišina

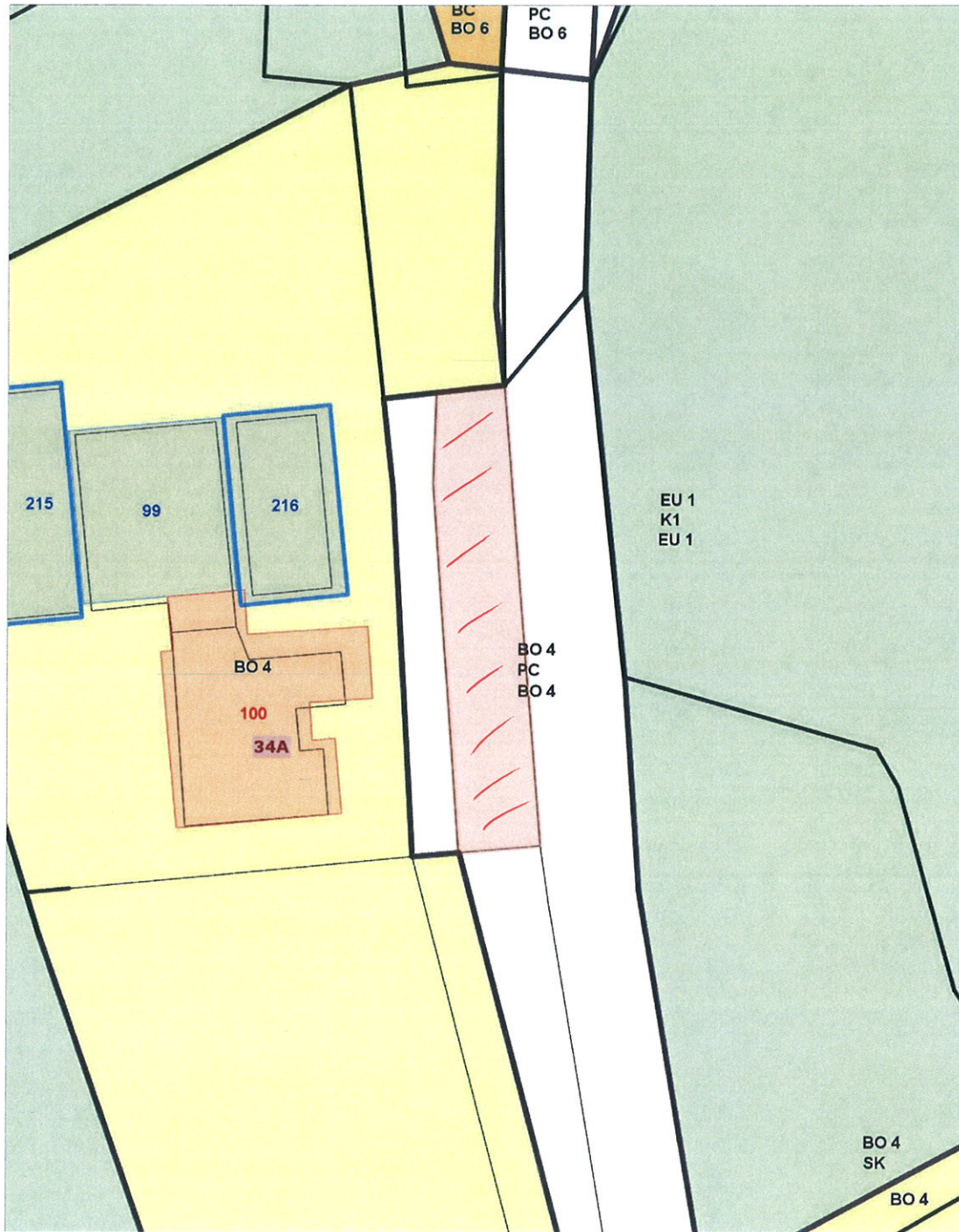
parc. št. 247/2 n.v. Borjci

gis.iobcina.si

20 m

1 : 500

50 mm



16.1.2019 13:20

mateja.krizmanic-telkes@tisina.si

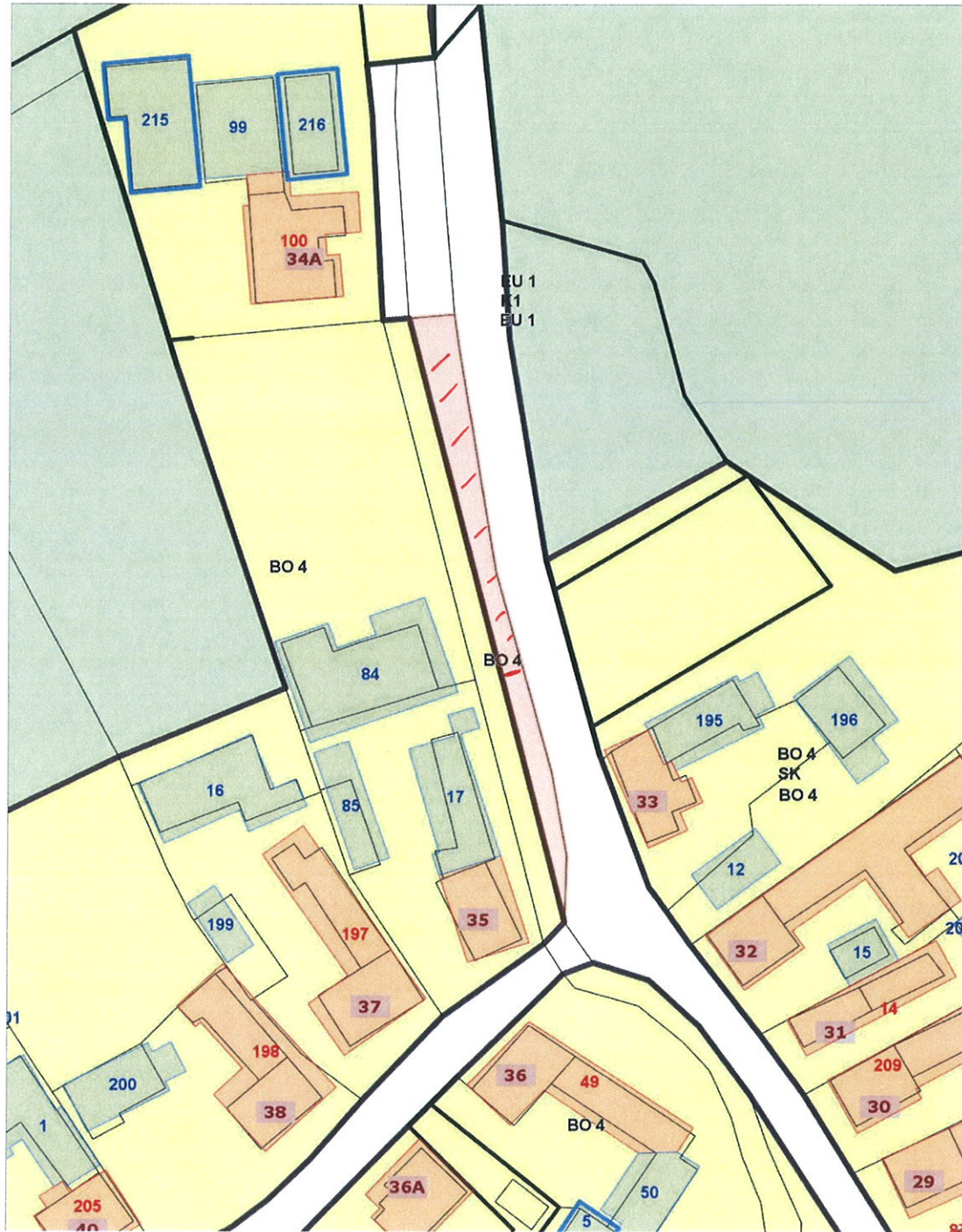
Podatki so informativni, za uradne informacije se obrnite na pristojne ustanove.

gis.iobcina.si

1 / 1



par. št. 247/3 g.o. Bayci



16.1.2019 13:19

mateja.krizmanic-telkes@tisina.si

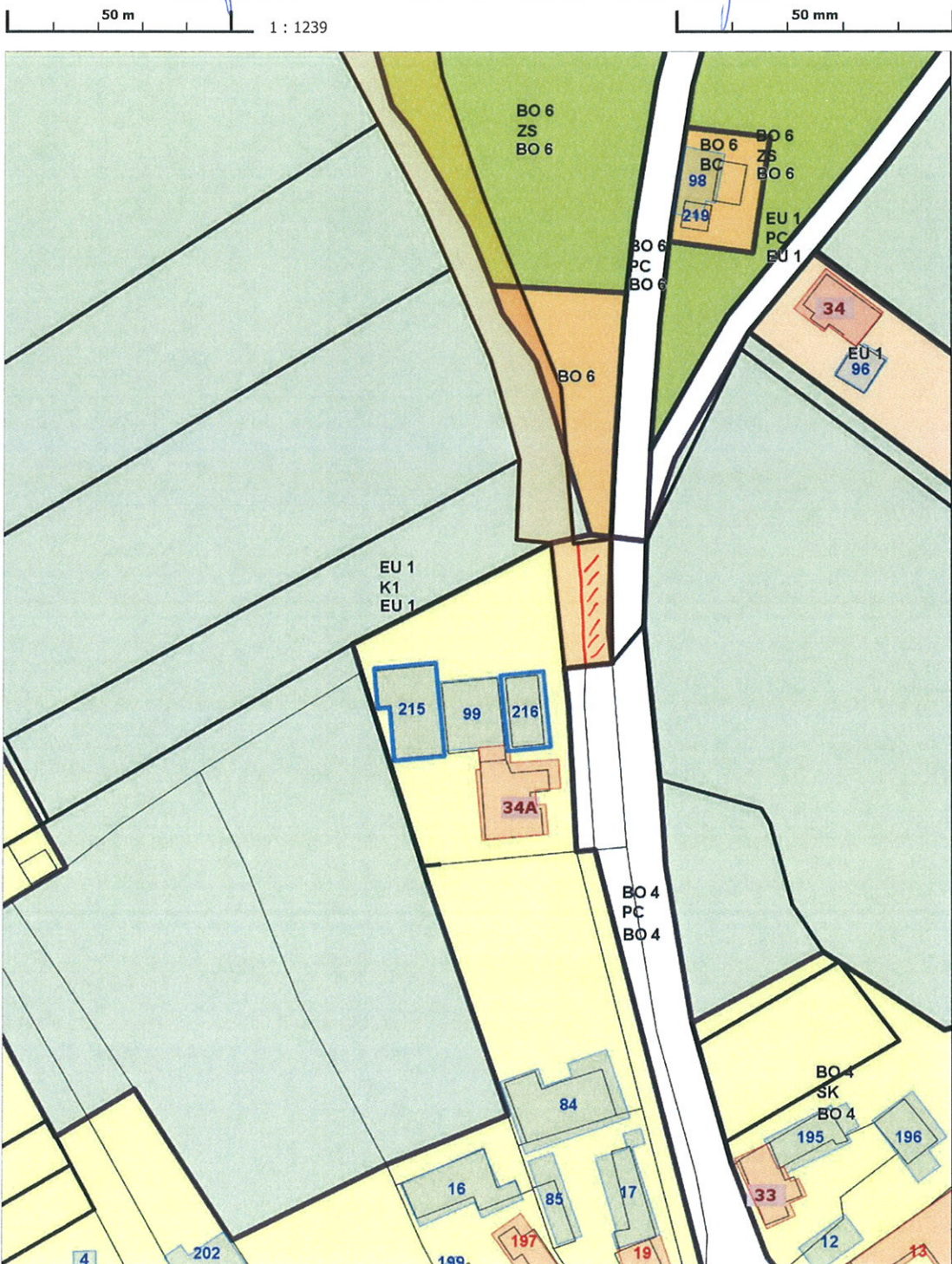
Podatki so informativni, za uradne informacije se obrnite na pristojne ustanove.

gis.iobcina.si

1 / 1



parc. št. 1390 r.o. Boujca



16.1.2019 9:02

mateja.krizmanic-telkes@tisina.si

Podatki so informativni, za uradne informacije se obrnite na pristojne ustanove.

gis.iobcina.si

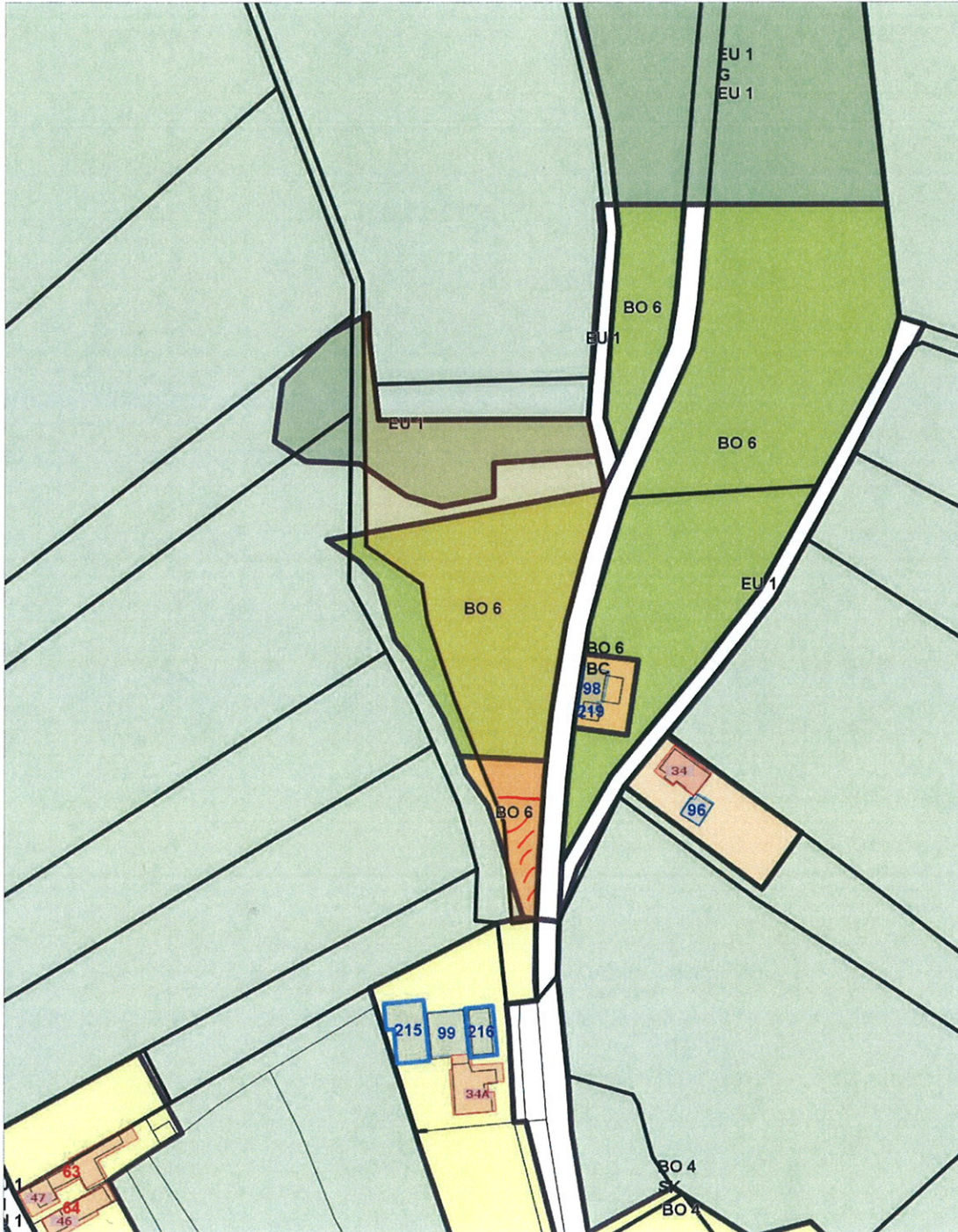
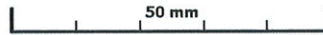
1 / 1



parc. št. 1346 z.o. Borjci



1 : 1942



16.1.2019 13:21

mateja.krizmanic-telkes@tisina.si

Podatki so informativni, za uradne informacije se obrnite na pristojne ustanove.

gis.iobcina.si

1 / 1