

OBČINA ŠMARJE PRI JELŠAH
Aškerčev trg 12
3240 Šmarje pri Jelšah

Datum: 28. 09. 2015

OBČINSKEMU SVETU
OBČINE ŠMARJE PRI JELŠAH

ZADEVA: PREDLOG ZA OBRAVNAVO NA SEJI OBČINSKEGA SVETA
OBČINE ŠMARJE PRI JELŠAH

NASLOV: Odlok o spremembi meje med naselji Dol pri Pristavi, Pustike,
Zibiška vas, Bezgovica in Roginska Gorca – 1. OBRAVNAVA

GRADIVO PRIPRAVILA: Peter Planinšek, vodja oddelka za okolje in prostor
mag. Anita Reich, višja svetovalka v oddelku za okolje in
prostor

GRADIVO PREDLAGA: Stanislav Šket, župan

POROČEVALEC: Peter PLANINŠEK, vodja oddelka za okolje in prostor

PREDLOG SKLEPA: Občinski svet Občine Šmarje pri Jelšah sprejme Odlok o
spremembi meje med naselji Dol pri Pristavi, Pustike,
Zibiška vas, Bezgovica in Roginska Gorca



Stanislav Šket
ŽUPAN

Priloge:

- Predlog odloka z obrazložitvijo;
- Grafične priloge

OBRAZLOŽITEV Odloka o spremembi meje med naselji Dol pri Pristavi, Pustike, Zibiška vas, Bezgovica in Roginska Gorca

1. PRAVNA PODLAGA

16. člen Statuta Občine Šmarje pri Jelšah (Uradni list RS, št. 35/10 in 59/15) in 7. člen Zakona o določanju območij ter o imenovanju in označevanju naselij, ulic in stavb - ZDOIONUS (Uradni list RS, št. 25/08)

2. RAZLOGI IN CILJI, ZARADI KATERIH JE AKT POTREBEN

Postopek za določitev območja naselja je postopek, s katerim se spreminjajo območja naselij, ki so evidentirana v registru prostorskih enot in ga ureja Zakona o določanju območij ter o imenovanju in označevanju naselij, ulic in stavb - ZDOIONUS (Uradni list RS, št. 25/08). Postopek za določitev območja naselja se začne na predlog, ki ga z zakonom določeni predlagatelj vloži pri občinskem svetu. Obvezne sestavine predloga so določene v 12. členu predmetnega zakona. V skladu s 7. členom morata udeleženi občini spremembe območij naselij ob občinski meji urediti z odlokoma, ki morata biti sprejeta v enakem besedilu.

Tako v Občini Šmarje pri Jelšah kot Občini Podčetrtek smo pri pripravi Občinskega prostorskega načrta (OPN) in podajanju podatkov v Register evidence nepremičnin naleteli na problem mejnih parcel na JV robu občine ne meji z občino Podčetrtek oz. SZ robu občine na meji z občino Šmarje pri Jelšah.

Meja med občinama je nastala leta 1995 z razdelitvijo bivše občine Šmarje pri Jelšah ter poteka po sredini dveh katastrskih občin, k.o. Pristava (1210) in k.o. Roginska Gorca (1220). Ne ena ne druga občina ne razpolaga s podatkom o tem, po katerih parcelah v tem delu dejansko poteka meja, saj prihaja pri pridobivanju geodetskih podatkov do vrzeli na obeh straneh. Predvidevamo, da so bile nekatere mejne parcele po razdelitvi občine komasirane, saj meja občin po RPE niti približno ne sledi sedanji parcelni strukturi.

3. OCENA STANJA, KI GA AKT UREJA

V prilogi je podan predlog spremenjene meje med naselji Dol pri Pristavi, Pustike, Zibiška vas in Bezgovica, ki spadajo v občino Šmarje pri Jelšah ter naseljem Roginsko Gorco, ki spada v občino Podčetrtek. Spremenjena meja med naselji bo hkrati tudi nova meja med občinama Šmarje pri Jelšah in Podčetrtek. S predlagano spremembo meje soglašata obe občini, pri tem pa poudarjamo, da zadeva ne bo vplivala na hišne številke stanovanjskih objektov, s čimer ne bo povzročeni nobenih stroškov, prav tako sprememba meje po površini ni v škodo nobene izmed obeh občin. Konkretno se sprememba navezuje na naslednje parcele: 1391/3, 1501/0, 1503/0, 1505/1, 1506/1, 1507/0, 1508/2, 1509/1, 1509/2, 1519/0 in 1563/0; vse k.o. Pristava (1210) in 1712/3, 1980/0, 2385/1, 2387/1, 2456/0, 698/0, 701/2, 2533/0, 2478/0, 2481/0, 2482/0, 2483/0, 2484/0, 2485/0, 2486/0, 2487/0, 2531/1, 2532/2, 2572/1, 1854/1, 1854/2, 1854/3, 1854/4, 1857/0; vse k.o. Roginska Gorca (1220).

4. POGLAVITNE REŠITVE

Spremenjena meja med naselji oziroma med občinama se začne na severu meje parcele št. 1509/2 k.o. Pristava, poteka v smeri zahoda do SV vogala parcele št. 1507/0 k.o. Pristava, njeni vzhodni meji do obstoječega melioracijskega jaška, nato ob njem proti zahodu do kategorizirane javne ceste JP 907 161 (parc. št. 1505/2, k.o. Pristava), ob njenem robu in preko mostu na Mestinjščici, ob njenem desnem

bregu do parcele 2460/0, k.o. Roginska Gorca, ob njenem južnem robu do parcele št. 2484/0, k.o. Roginska Gorca, po njeni parcelni meji do Zibiškega potoka, po levi brežini do JV vogala parcele 2487/0, k.o. Roginska Gorca, kjer prečka Zibiški potok in nadaljuje po desnem bregu do parcele 2531/1, k.o. Roginska Gorca, po njeni vzhodni parcelni meji do parcele št. 2532/2, k.o. Roginska Gorca, kjer se obrne proti jugu in se na SZ vogalu parcele št. 697/0 k.o. Roginska Gorca priključi na obstoječo mejo.

Spremenjena meja se navezuje na obstoječo mejo pri stavbi HŠ Zibiška vas 5 in nadaljuje ob parcelni meji kategorizirane občinske ceste LC 406 311 na strani občine Podčetrtek do parcele št. 2390/0, k.o. Roginska Gorca, kjer se nadaljuje ob njej na strani občine Šmarje pri Jelšah vse do križišča s kategorizirano javno cesto JP 817 251, kjer zavije proti JZ in poteka po parcelni meji kategorizirane javne ceste LC 406 311 na strani občine Podčetrtek do konca parcele št. 2382/5, k.o. Roginska Gorca, kjer se naveže na obstoječo občinsko mejo.

5. FINANČNE POSLEDICE ZA OBČINSKI PRORAČUN

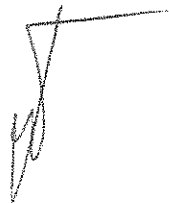
Sprejem Odloka ne bo imel finančnih posledic za občinski proračun.

Občinskemu svetu Občine Šmarje pri Jelšah predlagamo, da predlog Odloka sprejme v 1. obravnavi, glede na to, da ga mora v enaki vsebini sprejeti tudi Občinski svet Občine Podčetrtek.

Pripravila:
mag. Anita Reich
Višja svetovalka I



Stanislav Šket
Župan Občine Šmarje pri Jelšah



I. OBRAVNAVA

Na podlagi 7. člena Zakona o določanju območij ter o imenovanju in označevanju naselij, ulic in stavb (Uradni list RS, št. 25/08), 16. člena Statuta Občine Šmarje pri Jelšah (Uradni list RS, št. 35/10 in 59/15) in 17. člena Statuta Občine Podčetrtek (Uradni list RS, št. 57/10) sta Občinski svet Občine Šmarje pri Jelšah na __. redni seji dne _____ in Občinski svet Občine Podčetrtek na __. redni seji dne _____ sprejela

ODLOK

o spremembi meje med naselji Dol pri Pristavi, Pustike, Zibiška vas, Bezgovica in Roginska Gorca

1. člen

S tem odlokom se spremenijo meje med naselji Dol pri Pristavi, Pustike, Zibiška vas, Bezgovica (občina Šmarje pri Jelšah) in naseljem Roginska Gorca (občina Podčetrtek). Spremenjena meja med naselji postane tudi občinska meja med občinama Šmarje pri Jelšah in Podčetrtek.

2. člen

Spremenjena meja med naselji oziroma med občinama poteka po parcelnih mejah zemljišč, ki so prikazane v Elaboratu določitve območja naselja št. m35324-11/2015-2 z dne 11. 09. 2015, ki ga je izdelala Geodetska uprava RS, in je sestavni del tega odloka.

3. člen

Geodetska uprava v registru prostorskih enot evidentira spremembe podatkov o območjih naselij.

4. člen

Ta odlok začne veljati naslednji dan po zadnji objavi v Uradnem listu Republike Slovenije.

Številka:

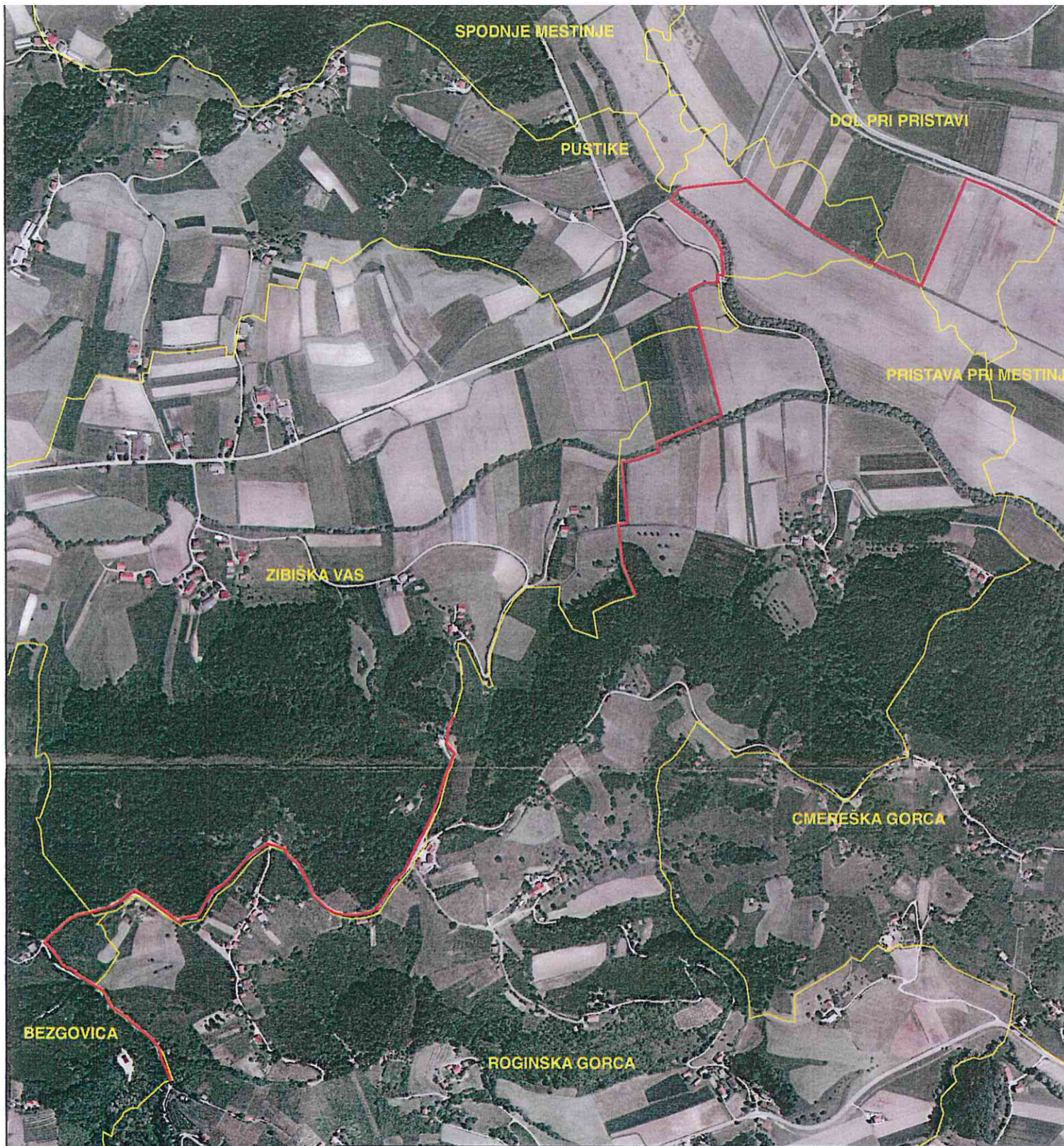
Datum:

Župan Občine Šmarje pri Jelšah
Stanislav Šket

Številka:

Datum:

Župan Občine Podčetrtek
Peter Misja




**Predlog spremembe območij naselij
Dol pri Pristavi, Pustike, Zibiška vas, Bezgovica (občina Šmarje pri Jelšah)
in
Roginska Gorca (občina Podčetrtek)**

Merilo 1 : 7000

Predlagana meja med naselji Dol pri Pristavi, Pustike, Zibiška vas, Bezgovica (občina Šmarje pri Jelšah) in Roginska Gorca (občina Podčetrtek)

Predlagana meja je identična z zemljiško katastrskim prikazom - ZKP
Vir: GURS, CBZK, september 2015

 Obstoječa meja med naselji Dol pri Pristavi, Pustike, Zibiška vas, Bezgovica (občina Šmarje pri Jelšah) in Roginska Gorca (občina Podčetrtek)
Vir: GURS, RPE, september 2015



Digitalni ortofoto načrt
Vir: GURS, DOF, 2014



BRODNE TINSKO