



1. NASLOV GRADIVA ZA OBRAVNAVO NA OBČINSKEM SVETU

**Sklep o podelitvi/ukinitvi statusa javnega dobra lokalnega pomena**

2. PREDLAGATELJ GRADIVA

Urška Repolusk, županja

3. PRIPRAVLJAVEC GRADIVA

Občinska uprava Občine Ruše

4. VSEBINA GRADIVA

– Uvod z obrazložitvijo

5. POROČEVALEC/KA

Jan Kolar, svetovalec – projektno delo

6. PREDLOG SKLEPA:

Občinski svet Občine Ruše podeli status javnega dobra lokalnega pomena naslednjim nepremičninam: v k.o. 663-Bistrica pri Limbušu: 215/3, 306/2, 307/2, 307/4, 334/11, 301/6, 597/16, 601/2, 627/8, 735/17, v k.o. 665-Ruše: 313, 1076/1, 1076/2, 1402, 1590/2, 1591/1, 1592/1, 1695/4, 1831/13, 1925/4, 2020/3, 531/2, 601/15, 601/18, 601/21, 601/23, 601/25, 602/13, 950/6, v k.o. 666-Činžat: 369/3, v k.o. 672-Smolnik 233/8, 294, v k.o. 673-Lobnica: 71/3. Na predmetnih nepremičninah se vknjiži lastninska pravica v korist Občine Ruše, javno dobro lokalnega pomena.

Občinski svet Občine Ruše podeli status javnega dobra lokalnega pomena naslednjim nepremičninam: v k.o. 665-Ruše 1367/2, 1447/2. Na predmetnih nepremičninah se vknjiži lastninska pravica v korist Občine Ruše.

7. POSTOPEK IN NAČIN SPREJEMA:

- enofazni postopek;
- navadna večina opredeljenih glasov navzočih članov občinskega sveta.

Številka: 478-0057/2022

Datum: 5. 12. 2023

Urška Repolusk  
ŽUPANJA



## UVOD Z OBRAZLOŽITVJO

### 1. Pravni temelj za sprejem sklepov

- 260. člen Zakon o urejanju prostora (Uradni list RS, št. 199/21, 18/23 – ZDU-1O, 78/23 – ZUNPEOVE in 95/23 – ZIUOPZP), v nadaljevanju ZUreP-3;
- 73. člen Statuta Občine Ruše (Uradno glasilo slovenskih občin, št. 23/18).

### 2. Obrazložitev (razlogi in cilji za sprejem sklepov)

- 2.1 Javno dobro je stvar, ki jo v skladu z njenim namenom ob enakih pogojih lahko uporablja vsakdo in je torej v splošni rabi (19. člen Stvarnopravnega zakonika). Definicija grajenega javnega dobra je opredeljena v 14. točki prvega odstavka 3. člena ZUreP-3 kjer navaja, da je grajeno javno dobro zemljišče, objekt ali njegov del, namenjen taki splošni rabi, kot jo glede na namen njegove uporabe določa zakon ali na njegovi podlagi izdan predpis; grajeno javno dobro je državnega in lokalnega pomena ter je lahko v lasti države, občine ali v zasebni lasti.
- 2.2 Občinskemu svetu Občine Ruše se predlaga podelitev statusa grajenega javnega dobra ter vpis zaznambe grajenega javnega dobra v zemljiško knjigo. ZUreP-3 v 260. členu določa, da se status grajenega javnega dobra lokalnega pomena pridobi z ugotovitveno odločbo, ki jo na podlagi sklepa občinskega sveta po uradni dolžnosti izda občinska uprava. Občinska uprava pošlje pravnomočno ugotovitveno odločbo o pridobitvi statusa grajenega javnega dobra pristojnemu sodišču, ki po uradni dolžnosti vpiše v zemljiško knjigo zaznambo javnega dobra.

Pravna posledica pridobitve statusa grajenega javnega dobra je, da na zemljišču ali objektu oziroma njegovem delu, ki ima pridobljeni status grajenega javnega dobra, ni mogoče pridobiti lastninske pravice ali kakšne druge stvarne pravice s priposestvanjem, prav tako pa ne more biti predmet izvršbe.

Glede na navedeno predlagamo podelitev statusa grajenega javnega dobra na naslednjih nepremičninah:

- 215/3, k.o. 663-Bistrica pri Limbušu, v izmeri 230 m<sup>2</sup> (ID 4132192),
- 306/2, k.o. 663-Bistrica pri Limbušu, v izmeri 76 m<sup>2</sup> (ID 1513716),
- 307/2, k.o. 663-Bistrica pri Limbušu, v izmeri 47 m<sup>2</sup> (ID 4872836),
- 307/4, k.o. 663-Bistrica pri Limbušu, v izmeri 50 m<sup>2</sup> (ID 3697508),
- 334/11, k.o. 663-Bistrica pri Limbušu, v izmeri 1508 m<sup>2</sup> (ID 941515),
- 301/6, k.o. 664-Bistrica pri Rušah, v izmeri 41 m<sup>2</sup> (ID 7094782),
- 597/16, k.o. 664-Bistrica pri Rušah, v izmeri 1201 m<sup>2</sup> (ID 6544808),
- 601/2, k.o. 664-Bistrica pri Rušah, v izmeri 889 m<sup>2</sup> (ID 6544815),
- 627/8, k.o. 664-Bistrica pri Rušah, v izmeri 97 m<sup>2</sup> (ID 6035609),
- 735/17, k.o. 664-Bistrica pri Rušah, v izmeri 3526 m<sup>2</sup> (ID 6295787),
- 313, k.o. 665-Ruše, v izmeri 31 m<sup>2</sup> (ID 546044),
- 1076/1, k.o. 665-Ruše, v izmeri 107 m<sup>2</sup> (ID 1346159),
- 1076/2, k.o. 665-Ruše, v izmeri 92 m<sup>2</sup> (ID 1346159),
- 1402, k.o. 665-Ruše, v izmeri 460 m<sup>2</sup> (ID 4398870),
- 1590/2, k.o. 665-Ruše, v izmeri 11 m<sup>2</sup> (ID 2807214),
- 1591/1, k.o. 665-Ruše, v izmeri 9 m<sup>2</sup> (ID 4062332),
- 1592/1, k.o. 665-Ruše, v izmeri 17 m<sup>2</sup> (ID 2550591),
- 1695/4, k.o. 665-Ruše, v izmeri 31 m<sup>2</sup> (ID 6706064),
- 1831/13, k.o. 665-Ruše, v izmeri 52 m<sup>2</sup> (ID 2090679),
- 1925/4, k.o. 665-Ruše, v izmeri 19 m<sup>2</sup> (ID 6275849),

- 2020/3, k.o. 665-Ruše, v izmeri 3 m<sup>2</sup> (ID 6275908),
- 531/2, k.o. 665-Ruše, v izmeri 86 m<sup>2</sup> (ID 2573415),
- 601/15, k.o. 665-Ruše, v izmeri 12 m<sup>2</sup> (ID 572760),
- 601/18, k.o. 665-Ruše, v izmeri 24 m<sup>2</sup> (ID 860000),
- 601/21, k.o. 665-Ruše, v izmeri 26 m<sup>2</sup> (ID 909271),
- 601/23, k.o. 665-Ruše, v izmeri 13 m<sup>2</sup> (ID 3092380),
- 601/25, k.o. 665-Ruše, v izmeri 50 m<sup>2</sup> (ID 2084090),
- 602/13, k.o. 665-Ruše, v izmeri 173 m<sup>2</sup> (ID 5116831),
- 950/6, k.o. 665-Ruše, v izmeri 44 m<sup>2</sup> (ID 6844072),
- 396/3, k.o. 666-Činžat, v izmeri 269 m<sup>2</sup> (ID 3002727),
- 233/8, k.o. 672-Smolnik, v izmeri 253 m<sup>2</sup> (ID 953838),
- 294, k.o. 672-Smolnik, v izmeri 108 m<sup>2</sup> (ID 221795),
- 71/3, k.o. 673-Lobnica, v izmeri 285 m<sup>2</sup> (ID 2348764).

Iz zemljiškoknjižnega izpiska je razvidno, da predmetnim nepremičninam še ni bil podeljen status javnega dobra lokalnega pomena, čeprav predstavljajo površino, namenjeno javni rabi.

Poglavitna rešitev predlaganega sklepa je pridobitev statusa grajenega javnega dobra lokalnega pomena na predmetnih nepremičninah. S tem bo lahko predmetne nepremičnine v skladu z njihovim namenom ob enakih pogojih uporabljal vsakdo (splošna raba).

- 2.3 Občinskemu svetu Občine Ruše se predlaga ukinitvev status grajenega javnega dobra ter vpis zaznambe grajenega javnega dobra v zemljiško knjigo. ZUreP-3 v 262. členu določa, da se status grajenega javnega dobra lahko odvzame smiselno po postopku iz 260. člena tega zakona, 262. člen pa določa, da se status grajenega javnega dobra lokalnega pomena pridobi z ugotovitveno odločbo, ki jo na podlagi sklepa občinskega sveta po uradni dolžnosti izda občinska uprava. Iz tega izhaja, da zemljišču ali objektu preneha status grajenega javnega dobra lokalnega pomena z ugotovitveno odločbo, ki jo na podlagi sklepa občinskega sveta po uradni dolžnosti izda občinska uprava. Ko postane odločba o ukinitvi statusa grajenega javnega dobra pravnomočna, jo občinska uprava pošlje pristojnemu sodišču, ki po uradni dolžnosti iz zemljiške knjige izbriše zaznambo javnega dobra.

Glede na navedeno predlagamo ukinitvev statusa grajenega javnega dobra na naslednjih nepremičninah:

- parc. št. 1367/2, k.o. 665-Ruše, v izmeri 4 m<sup>2</sup> (ID 6196977),
- parc. št. 1447/2, k.o. 665-Ruše, v izmeri 7 m<sup>2</sup> (ID 3612237).

Predlaganim nepremičninam se odvzame status grajenega javnega dobra zaradi prejete vloge Zavoda za prostorsko, komunalno in stanovanjsko urejanje Grosuplje d.o.o., Taborška 3, 1290 Grosuplje, ki na podlagi potrdila št. 37161-17/2023-812, ki ga je izdala Direkcija republike Slovenije za infrastrukturo (DRSI), urejajo dokončno premoženjsko in zemljiškoknjižno stanje zemljišč, ki so bila uporabljena za ureditev državne ceste R3-705/1432 Ruše - Puščava in se sme uporabljati samo za ta namen. Navedeni parceli predstavljajo sestavni del navedene državne ceste. Na njih se bo ukinito javno dobro z namenom da se prenese lastništvo na Republiko Slovenijo. Na podlagi Zakona o cestah (ZCes-2 Uradni list RS, št. 132/22, 140/22 - ZSDH-1A, 29/23 in 78/23 - ZUNPEOVE) so kategorizirane državne ceste, javne ceste, ki so javno dobro in jim je možno na podlagi določil ZUreP-3, podeliti status grajenega javnega dobra državnega pomena v kolikor je lastnik Republika Slovenija. Iz navedenega izhaja da javni interes ni ogrožen.

- 2.4 Priložene so mapne kopije, predloga Sklepa o podelitvi/ukinitvi statusa javnega dobra za objavo na Uradnem glasilu slovenskih občin.

### 3. Ocena finančnih posledic

Sprejem predloga sklepa za proračun Občine Ruše ne prinaša novih ali dodatnih finančnih posledic.

### 4. Grafično oz. kartografsko gradivo

Glej priloge.

Na podlagi 260. člena Zakona o urejanju prostora (Uradni list RS, št. 199/21) in 73. člena Statuta Občine Ruše (Uradno glasilo slovenskih občin, št. 23/18), je Občinski svet Občine Ruše na 9. redni seji dne 21.12.2023 sprejel naslednji

## SKLEP o podelitvi statusa javnega dobra lokalnega pomena

### 1.

S tem sklepom se podeli status javnega dobra na naslednjih nepremičninah:

- 215/3, k.o. 663-Bistrica pri Limbušu, v izmeri 230 m<sup>2</sup> (ID 4132192),
- 306/2, k.o. 663-Bistrica pri Limbušu, v izmeri 76 m<sup>2</sup> (ID 1513716),
- 307/2, k.o. 663-Bistrica pri Limbušu, v izmeri 47 m<sup>2</sup> (ID 4872836),
- 307/4, k.o. 663-Bistrica pri Limbušu, v izmeri 50 m<sup>2</sup> (ID 3697508),
- 334/11, k.o. 663-Bistrica pri Limbušu, v izmeri 1508 m<sup>2</sup> (ID 941515),
- 301/6, k.o. 664-Bistrica pri Rušah, v izmeri 41 m<sup>2</sup> (ID 7094782),
- 597/16, k.o. 664-Bistrica pri Rušah, v izmeri 1201 m<sup>2</sup> (ID 6544808),
- 601/2, k.o. 664-Bistrica pri Rušah, v izmeri 889 m<sup>2</sup> (ID 6544815),
- 627/8, k.o. 664-Bistrica pri Rušah, v izmeri 97 m<sup>2</sup> (ID 6035609),
- 735/17, k.o. 664-Bistrica pri Rušah, v izmeri 3526 m<sup>2</sup> (ID 6295787),
- 313, k.o. 665-Ruše, v izmeri 31 m<sup>2</sup> (ID 546044),
- 1076/1, k.o. 665-Ruše, v izmeri 107 m<sup>2</sup> (ID 1346159),
- 1076/2, k.o. 665-Ruše, v izmeri 92 m<sup>2</sup> (ID 1346159),
- 1402, k.o. 665-Ruše, v izmeri 460 m<sup>2</sup> (ID 4398870),
- 1590/2, k.o. 665-Ruše, v izmeri 11 m<sup>2</sup> (ID 2807214),
- 1591/1, k.o. 665-Ruše, v izmeri 9 m<sup>2</sup> (ID 4062332),
- 1592/1, k.o. 665-Ruše, v izmeri 17 m<sup>2</sup> (ID 2550591),
- 1695/4, k.o. 665-Ruše, v izmeri 31 m<sup>2</sup> (ID 6706064),
- 1831/13, k.o. 665-Ruše, v izmeri 52 m<sup>2</sup> (ID 2090679),
- 1925/4, k.o. 665-Ruše, v izmeri 19 m<sup>2</sup> (ID 6275849),
- 2020/3, k.o. 665-Ruše, v izmeri 3 m<sup>2</sup> (ID 6275908),
- 531/2, k.o. 665-Ruše, v izmeri 86 m<sup>2</sup> (ID 2573415),
- 601/15, k.o. 665-Ruše, v izmeri 12 m<sup>2</sup> (ID 572760),
- 601/18, k.o. 665-Ruše, v izmeri 24 m<sup>2</sup> (ID 860000),
- 601/21, k.o. 665-Ruše, v izmeri 26 m<sup>2</sup> (ID 909271),
- 601/23, k.o. 665-Ruše, v izmeri 13 m<sup>2</sup> (ID 3092380),

- 601/25, k.o. 665-Ruše, v izmeri 50 m<sup>2</sup> (ID 2084090),
- 602/13, k.o. 665-Ruše, v izmeri 173 m<sup>2</sup> (ID 5116831),
- 950/6, k.o. 665-Ruše, v izmeri 44 m<sup>2</sup> (ID 6844072),
- 396/3, k.o. 666-Činžat, v izmeri 269 m<sup>2</sup> (ID 3002727),
- 233/8, k.o. 672-Smolnik, v izmeri 253 m<sup>2</sup> (ID 953838),
- 294, k.o. 672-Smolnik, v izmeri 108 m<sup>2</sup> (ID 221795),
- 71/3, k.o. 673-Lobnica, v izmeri 285 m<sup>2</sup> (ID 2348764).

2.

Na nepremičninah iz prve točke tega sklepa se v zemljiško knjigo pri Okrajnem sodišču v Mariboru vpiše lastninska pravica v korist Občine Ruše, javno dobro lokalnega pomena.

3.

Ta sklep začne veljati naslednji dan po objavi v Uradnem glasilu slovenskih občin.

Številka 478-0057/2022

Datum: \_\_\_\_\_

Urška Repolusk  
ŽUPANJA

Na podlagi 260. in 262. člena Zakona o urejanju prostora (Uradni list RS, št. 199/21) in 73. člena Statuta Občine Ruše (Uradno glasilo slovenskih občin, št. 23/18), je Občinski svet Občine Ruše na 9. redni seji dne 21. 12. 2023 sprejel naslednji

**SKLEP**  
**o ukinitvi statusa javnega dobra**

1.

S tem sklepom se ukine status javnega dobra na naslednjih nepremičninah:

- parc. št. 1367/2, k.o. 665-Ruše , v izmeri 4 m<sup>2</sup> (ID 6196977),
- parc. št. 1447/2, k.o. 665-Ruše , v izmeri 7 m<sup>2</sup> (ID 3612237).

2.

Na nepremičninah iz prve točke tega sklepa se po prenehanju javnega dobra v zemljiško knjigo pri Okrajnem sodišču v Mariboru vpiše lastninska pravica v korist Občine Ruše, do celote.

3.

Ta sklep začne veljati naslednji dan po objavi v Uradnem glasilu slovenskih občin.

Številka 478-0057/2022

Datum: \_\_\_\_\_

Urška Repolusk  
ŽUPANJA

## Ceste



## LEGENDA:

## Ceste

## DRZAVNE CESTE

- AC - avtocesta
- HC - hitra cesta
- G1, G2, R1, R2, R3, RT

## OB INSKE CESTE

- LZ - lokalne zbirne ceste
- LK - lokalne krajevne ceste
- LC - lokalne ceste
- JP - javne poti
- KJ - javne poti za kolesarje
- LG - glavne mestne ceste

## KAT-

oznaka

## ODSEK

## Parcele v javni lasti

- Lokalna skupnost (katerakoli Ob ina)
- Javno dobro, družbena lastnina
- Država

## Parcele v vaši lasti

- Ob ina je 100% lastnik
- Ob ina je solastnik

## Parcele v vašem upravljanju



0 100 m

0 10 cm

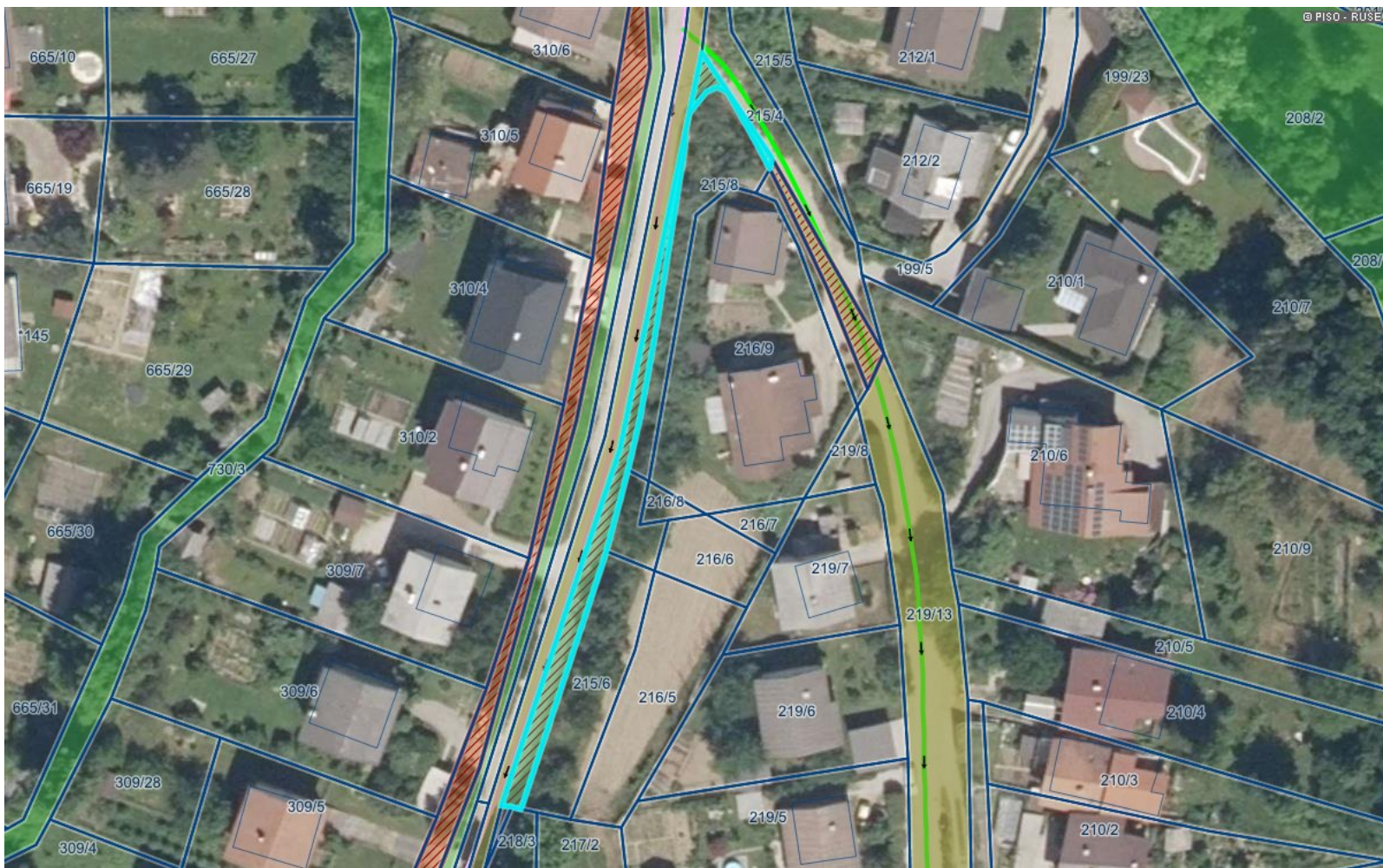
merilo 1: 1890

referen na linija

OZNA ENA PARCELA: katastrska ob ina: 664-BISTRICA PRI RUŠAH, parcela: 601/2



Ceste



LEGENDA:

Ceste

DRZAVNE CESTE

- AC - avtocesta
- HC - hitra cesta
- G1, G2, R1, R2, R3, RT

OB INSKE CESTE

- LZ - lokalne zbirne ceste
- LK - lokalne krajevne ceste
- LC - lokalne ceste
- JP - javne poti
- KJ - javne poti za kolesarje
- LG - glavne mestne ceste

KAT- oznaka

ODSEK

Parcele v javni lasti

- Lokalna skupnost (katerakoli Ob ina)
- Javno dobro, družbena lastnina
- Država

Parcele v vaši lasti

- Ob ina je 100% lastnik
- Ob ina je solastnik

Parcele v vašem upravljanju



0 50 m

merilo 1: 945

0 10 cm

referen na linija

OZNA ENA PARCELA: katastrska ob ina: 663-BISTRICA PRI LIMBUŠU, parcela: 215/3



Ceste



LEGENDA:

Ceste

- DRZAVNE CESTE
- AC - avtocesta
- HC - hitra cesta
- G1, G2, R1, R2, R3, RT
- OB INSKE CESTE
- LZ - lokalne zbirne ceste
- LK - lokalne krajevne ceste
- LC - lokalne ceste
- JP - javne poti
- KJ - javne poti za kolesarje
- LG - glavne mestne ceste

KAT-

oznaka

ODSEK

Parcele v javni lasti

- Lokalna skupnost (katerakoli Ob ina)
- Javno dobro, družbena lastnina
- Država

Parcele v vaši lasti

- Ob ina je 100% lastnik
- Ob ina je solastnik

Parcele v vašem upravljanju



0 20 m

merilo 1: 932

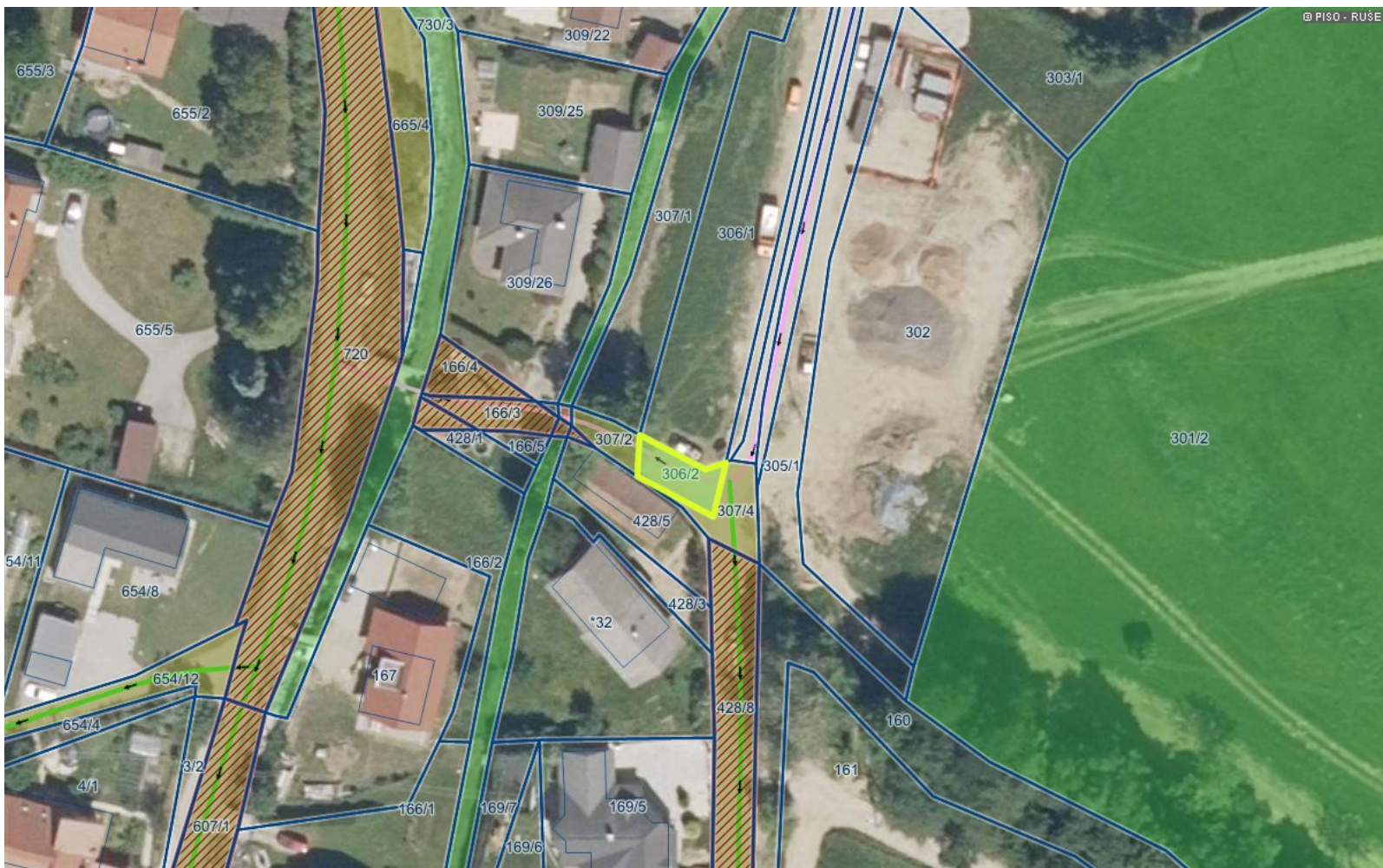
0 10 cm

referen na linija

OZNA ENA PARCELA: katastrska ob ina: 665-RUŠE, parcela: 313



Ceste



LEGENDA:

Ceste

- DRZAVNE CESTE
- AC - avtocesta
- HC - hitra cesta
- G1, G2, R1, R2, R3, RT
- OB INSKE CESTE
- LZ - lokalne zbirne ceste
- LK - lokalne krajevne ceste
- LC - lokalne ceste
- JP - javne poti
- KJ - javne poti za kolesarje
- LG - glavne mestne ceste

KAT- oznaka

ODSEK

Parcele v javni lasti

- Lokalna skupnost (katerakoli Ob ina)
- Javno dobro, družbena lastnina
- Država

Parcele v vaši lasti

- Ob ina je 100% lastnik
- Ob ina je solastnik

Parcele v vašem upravljanju



0 20 m

merilo 1: 932

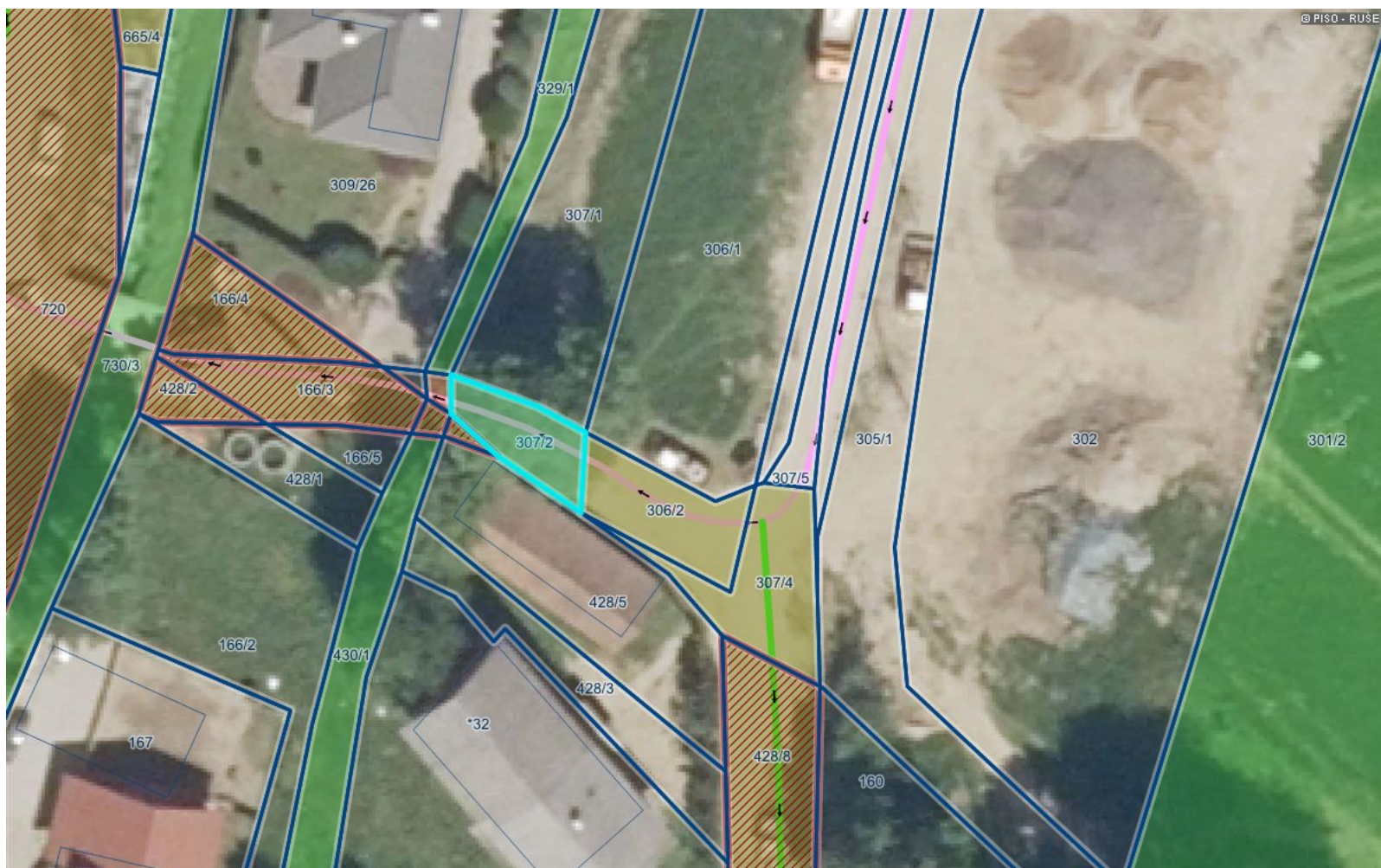
0 10 cm

referen na linija

OZNA ENA PARCELA: katastrska ob ina: 663-BISTRICA PRI LIMBUŠU, parcela: 306/2



## Ceste



## LEGENDA:

## Ceste

## DRZAVNE CESTE

- AC - avtocesta
- HC - hitra cesta
- G1, G2, R1, R2, R3, RT

## OB INSKE CESTE

- LZ - lokalne zbirne ceste
- LK - lokalne krajevne ceste
- LC - lokalne ceste
- JP - javne poti
- KJ - javne poti za kolesarje
- LG - glavne mestne ceste

## KAT-

oznaka

## ODSEK

## Parcele v javni lasti

- Lokalna skupnost (katerakoli Ob ina)
- Javno dobro, družbena lastnina
- Država

## Parcele v vaši lasti

- Ob ina je 100% lastnik
- Ob ina je solastnik

## Parcele v vašem upravljanju



0 20 m

0 10 cm

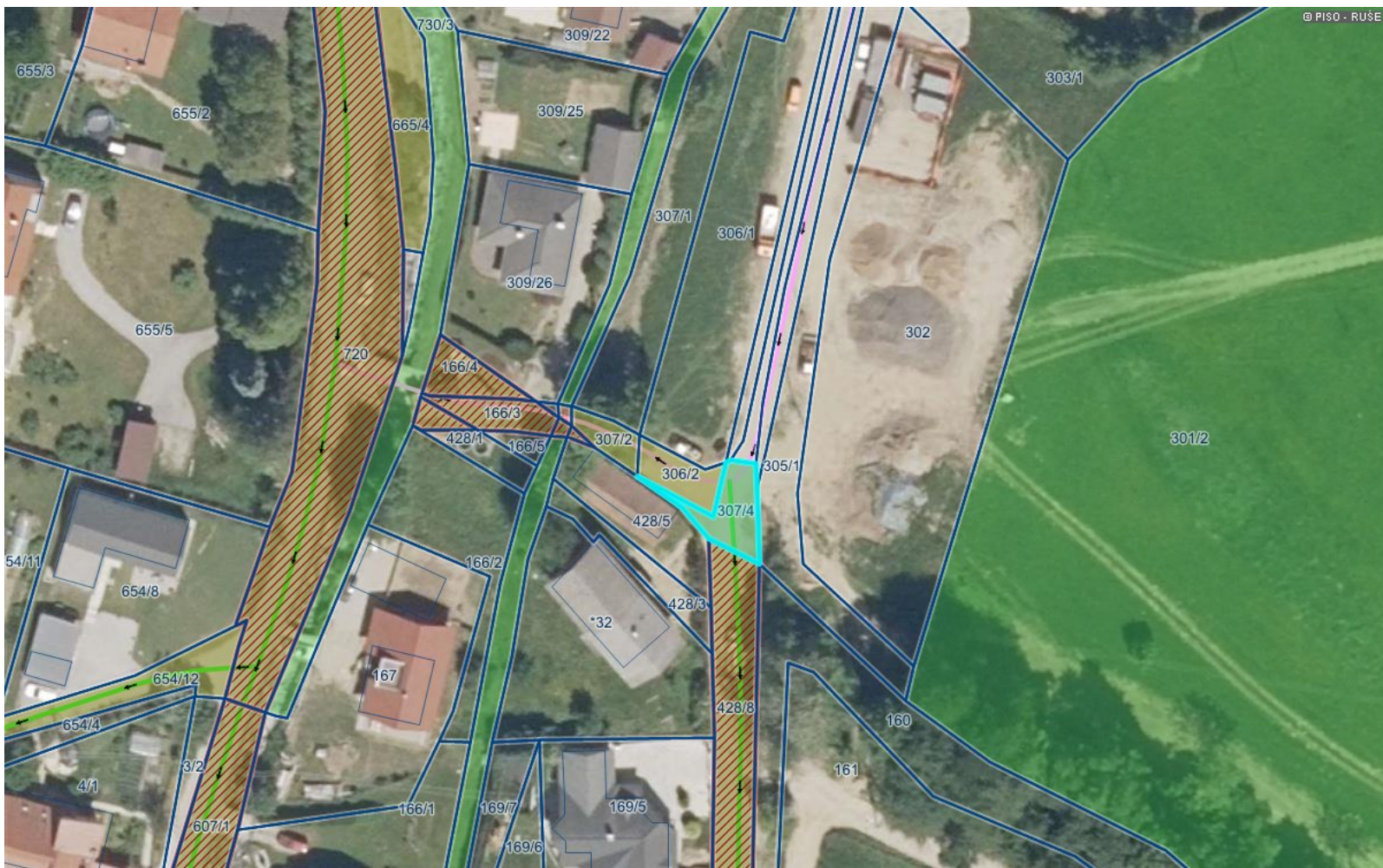
merilo 1: 473

referen na linija

OZNA ENA PARCELA: katastrska ob ina: 663-BISTRICA PRI LIMBUŠU, parcela: 307/2



Ceste



LEGENDA:

Ceste

DRZAVNE CESTE

- AC - avtocesta
- HC - hitra cesta
- G1, G2, R1, R2, R3, RT

OB INSKE CESTE

- LZ - lokalne zbirne ceste
- LK - lokalne krajevne ceste
- LC - lokalne ceste
- JP - javne poti
- KJ - javne poti za kolesarje
- LG - glavne mestne ceste

KAT- oznaka

ODSEK

Parcele v javni lasti

- Lokalna skupnost (katerakoli Ob ina)
- Javno dobro, družbena lastnina
- Država

Parcele v vaši lasti

- Ob ina je 100% lastnik
- Ob ina je solastnik

Parcele v vašem upravljanju



0 20 m

merilo 1: 932

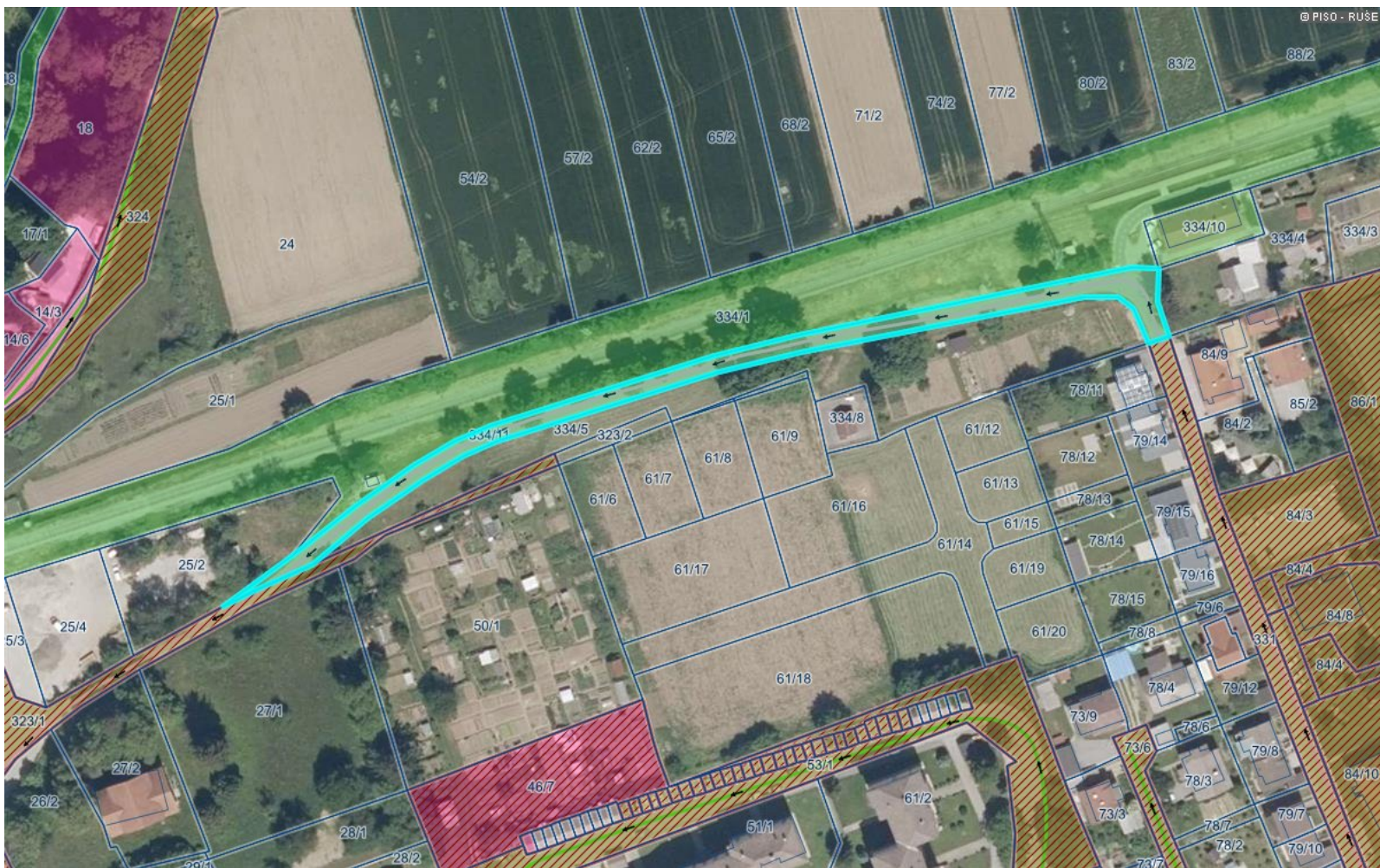
0 10 cm

referen na linija

OZNA ENA PARCELA: katastrska ob ina: 663-BISTRICA PRI LIMBUŠU, parcela: 307/4



Ceste



LEGENDA:

Ceste

- DRZAVNE CESTE
- AC - avtocesta
- HC - hitra cesta
- G1, G2, R1, R2, R3, RT
- OB INSKE CESTE
- LZ - lokalne zbirne ceste
- LK - lokalne krajevne ceste
- LC - lokalne ceste
- JP - javne poti
- KJ - javne poti za kolesarje
- LG - glavne mestne ceste

KAT-

ODSEK

Parcele v javni lasti

- Lokalna skupnost (katerakoli Ob ina)
- Javno dobro, družbena lastnina
- Država

Parcele v vaši lasti

- Ob ina je 100% lastnik
- Ob ina je solastnik

Parcele v vašem upravljanju



0 50 m

merilo 1: 1864

0 10 cm

referen na linija

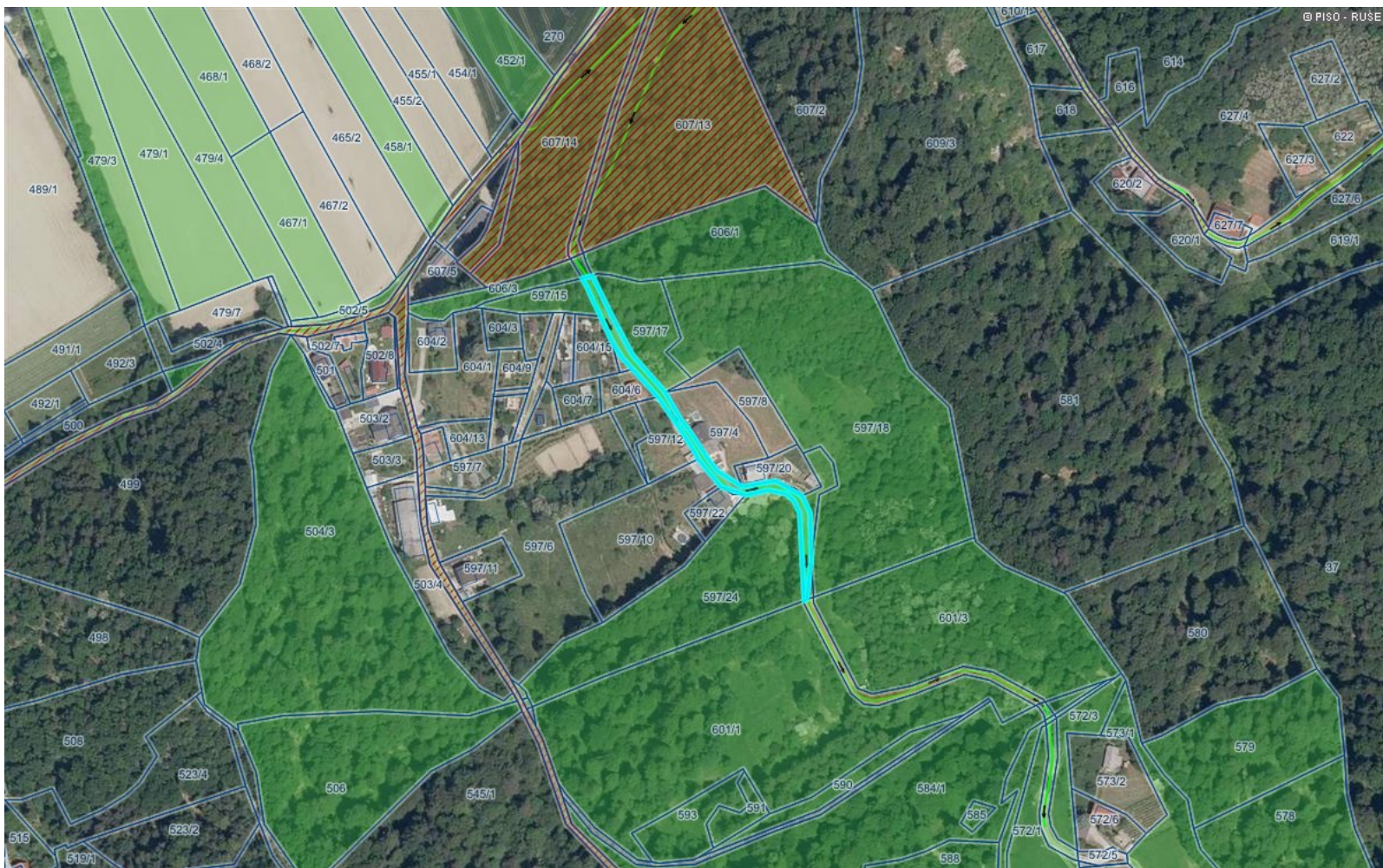
OZNA ENA PARCELA: katastrska ob ina: 663-BISTRICA PRI LIMBUŠU, parcela: 334/11







Ceste



LEGENDA:

Ceste

- DRZAVNE CESTE
- AC - avtocesta
- HC - hitra cesta
- G1, G2, R1, R2, R3, RT
- OB INSKE CESTE
- LZ - lokalne zbirne ceste
- LK - lokalne krajevne ceste
- LC - lokalne ceste
- JP - javne poti
- KJ - javne poti za kolesarje
- LG - glavne mestne ceste
- KAT- oznaka

ODSEK

Parcele v javni lasti

- Lokalna skupnost (katerakoli Ob ina)
- Javno dobro, družbena lastnina
- Država

Parcele v vaši lasti

- Ob ina je 100% lastnik
- Ob ina je solastnik

Parcele v vašem upravljanju



0 100 m

merilo 1: 3727

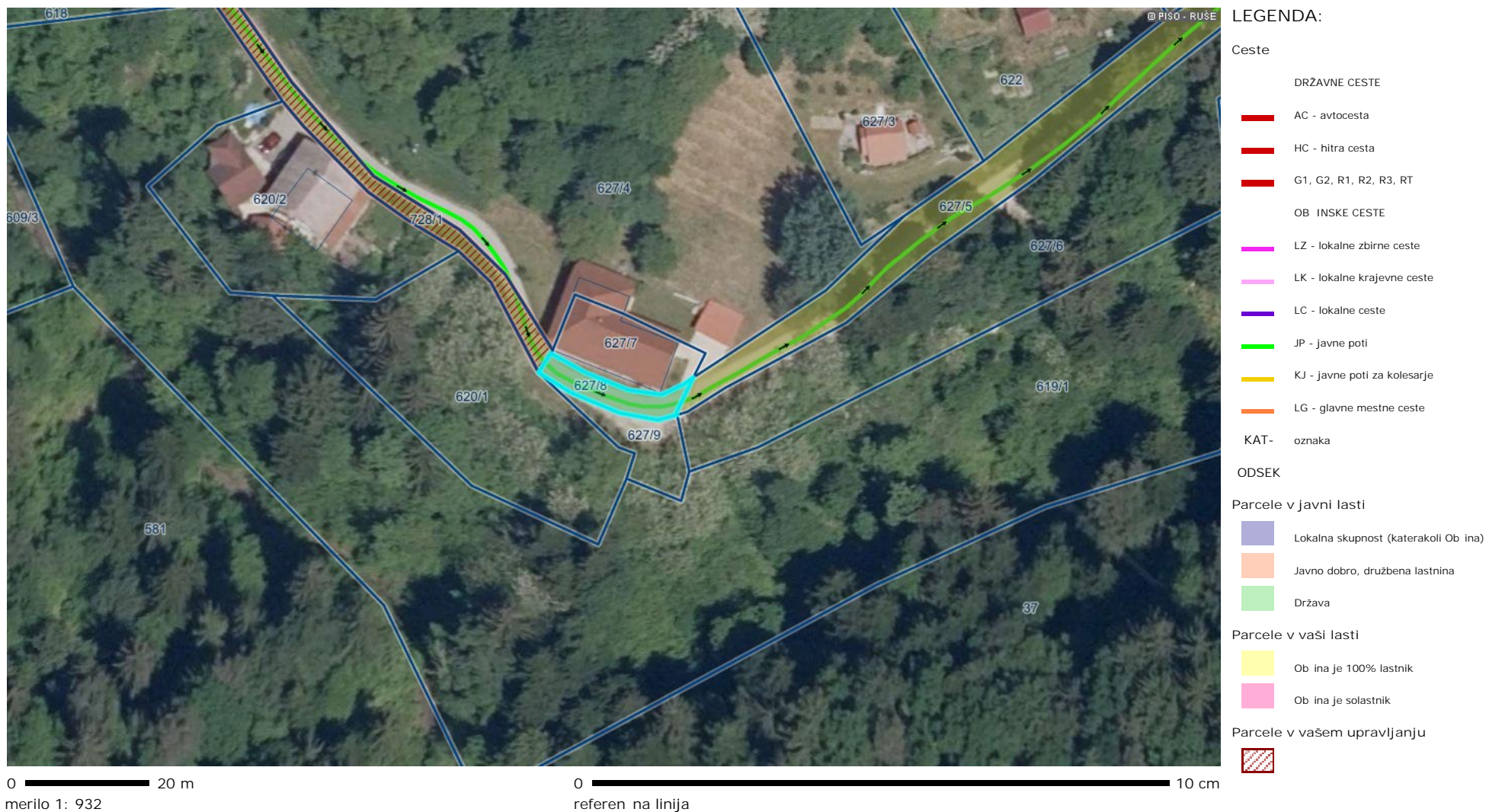
0 10 cm

referen na linija

OZNA ENA PARCELA: katastrska ob ina: 664-BISTRICA PRI RUŠAH, parcela: 597/16



## Ceste



OZNA ENA PARCELA: katastrska ob ina: 664-BISTRICA PRI RUŠAH, parcela: 627/8



Ceste



LEGENDA:

Ceste

- DRZAVNE CESTE
- AC - avtocesta
- HC - hitra cesta
- G1, G2, R1, R2, R3, RT
- OB INSKE CESTE
- LZ - lokalne zbirne ceste
- LK - lokalne krajevne ceste
- LC - lokalne ceste
- JP - javne poti
- KJ - javne poti za kolesarje
- LG - glavne mestne ceste

KAT- oznaka

ODSEK

Parcele v javni lasti

- Lokalna skupnost (katerakoli Ob ina)
- Javno dobro, družbena lastnina
- Država

Parcele v vaši lasti

- Ob ina je 100% lastnik
- Ob ina je solastnik

Parcele v vašem upravljanju



0 200 m

merilo 1: 7455

0 10 cm

referen na linija

OZNA ENA PARCELA: katastrska ob ina: 664-BISTRICA PRI RUŠAH, parcela: 735/17



Ceste



LEGENDA:

Ceste

DRZAVNE CESTE

- AC - avtocesta
- HC - hitra cesta
- G1, G2, R1, R2, R3, RT

OB INSKE CESTE

- LZ - lokalne zbirne ceste
- LK - lokalne krajevne ceste
- LC - lokalne ceste
- JP - javne poti
- KJ - javne poti za kolesarje
- LG - glavne mestne ceste

KAT- oznaka

ODSEK

Parcele v javni lasti

- Lokalna skupnost (katerakoli Ob ina)
- Javno dobro, družbena lastnina
- Država

Parcele v vaši lasti

- Ob ina je 100% lastnik
- Ob ina je solastnik

Parcele v vašem upravljanju



0 20 m

merilo 1: 932

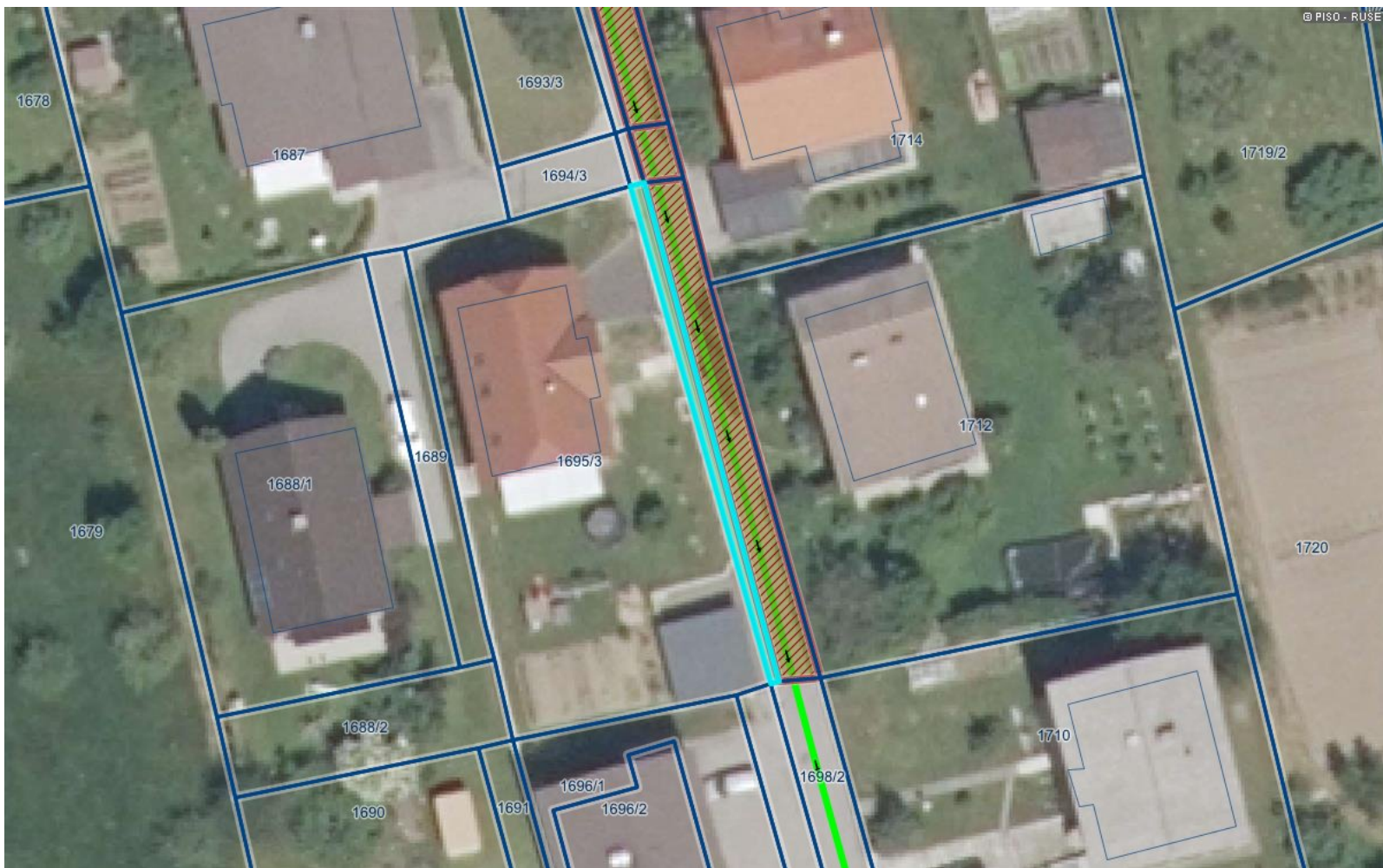
0 10 cm

referen na linija

OZNA ENA PARCELA: katastrska ob ina: 665-RUŠE, parcela: 531/2






Ceste



LEGENDA:

Ceste

DRZAVNE CESTE

-  AC - avtocesta
-  HC - hitra cesta
-  G1, G2, R1, R2, R3, RT




OB INSKE CESTE

-  LZ - lokalne zbirne ceste
-  LK - lokalne krajevne ceste
-  LC - lokalne ceste
-  JP - javne poti
-  KJ - javne poti za kolesarje
-  LG - glavne mestne ceste



KAT- oznaka

ODSEK

Parcele v javni lasti

-  Lokalna skupnost (katerakoli Ob ina)
-  Javno dobro, družbena lastnina
-  Država

Parcele v vaši lasti

-  Ob ina je 100% lastnik
-  Ob ina je solastnik

Parcele v vašem upravljanju



0  20 m

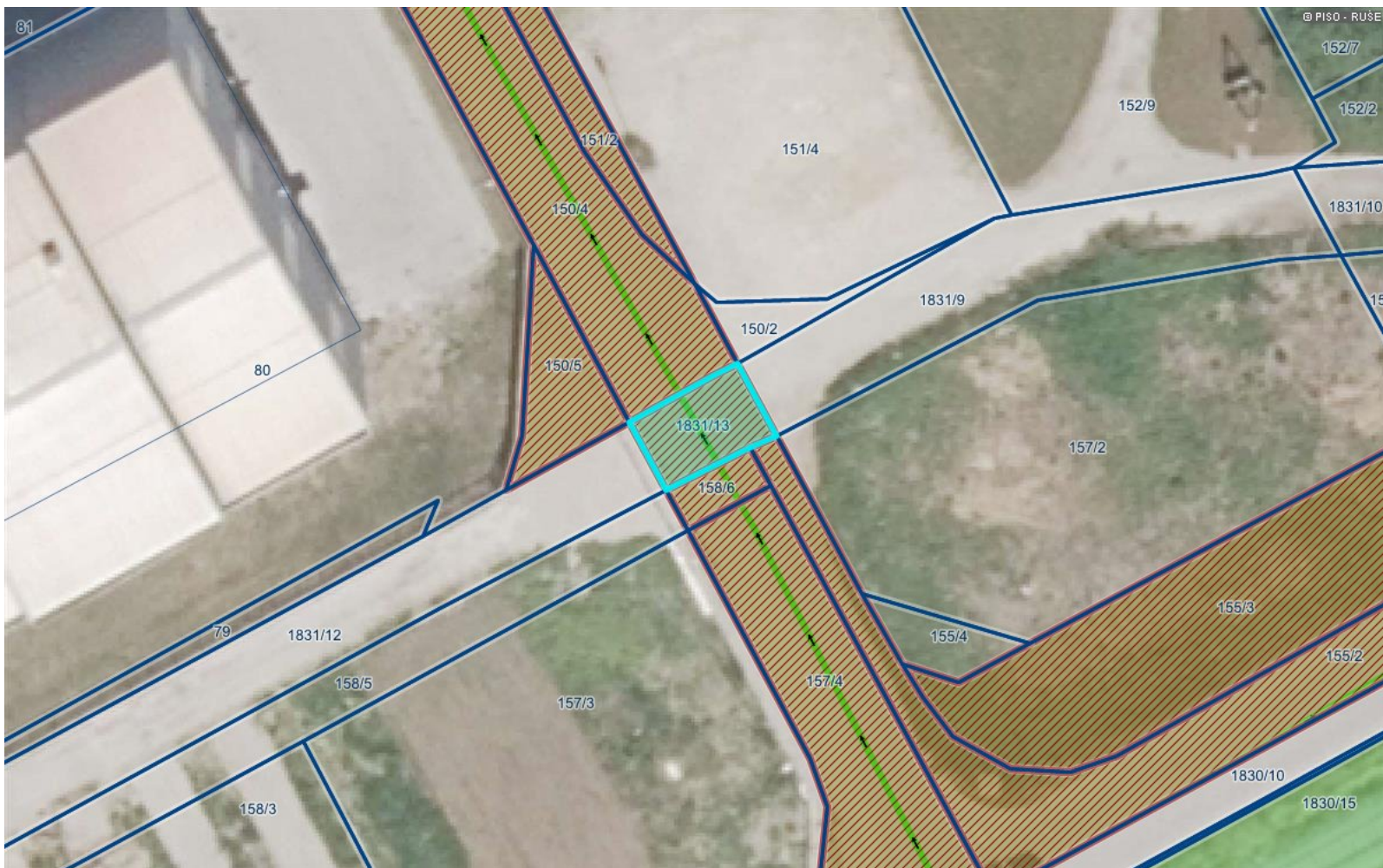
merilo 1: 473

0  10 cm

referen na linija

OZNA ENA PARCELA: katastrska ob ina: 665-RUŠE, parcela: 1695/4

Ceste



LEGENDA:

Ceste

- DRZAVNE CESTE
- AC - avtocesta
- HC - hitra cesta
- G1, G2, R1, R2, R3, RT
- OB INSKE CESTE
- LZ - lokalne zbirne ceste
- LK - lokalne krajevne ceste
- LC - lokalne ceste
- JP - javne poti
- KJ - javne poti za kolesarje
- LG - glavne mestne ceste

KAT- oznaka

ODSEK

Parcele v javni lasti

- Lokalna skupnost (katerakoli Ob ina)
- Javno dobro, družbena lastnina
- Država

Parcele v vaši lasti

- Ob ina je 100% lastnik
- Ob ina je solastnik

Parcele v vašem upravljanju



0 20 m

merilo 1: 473

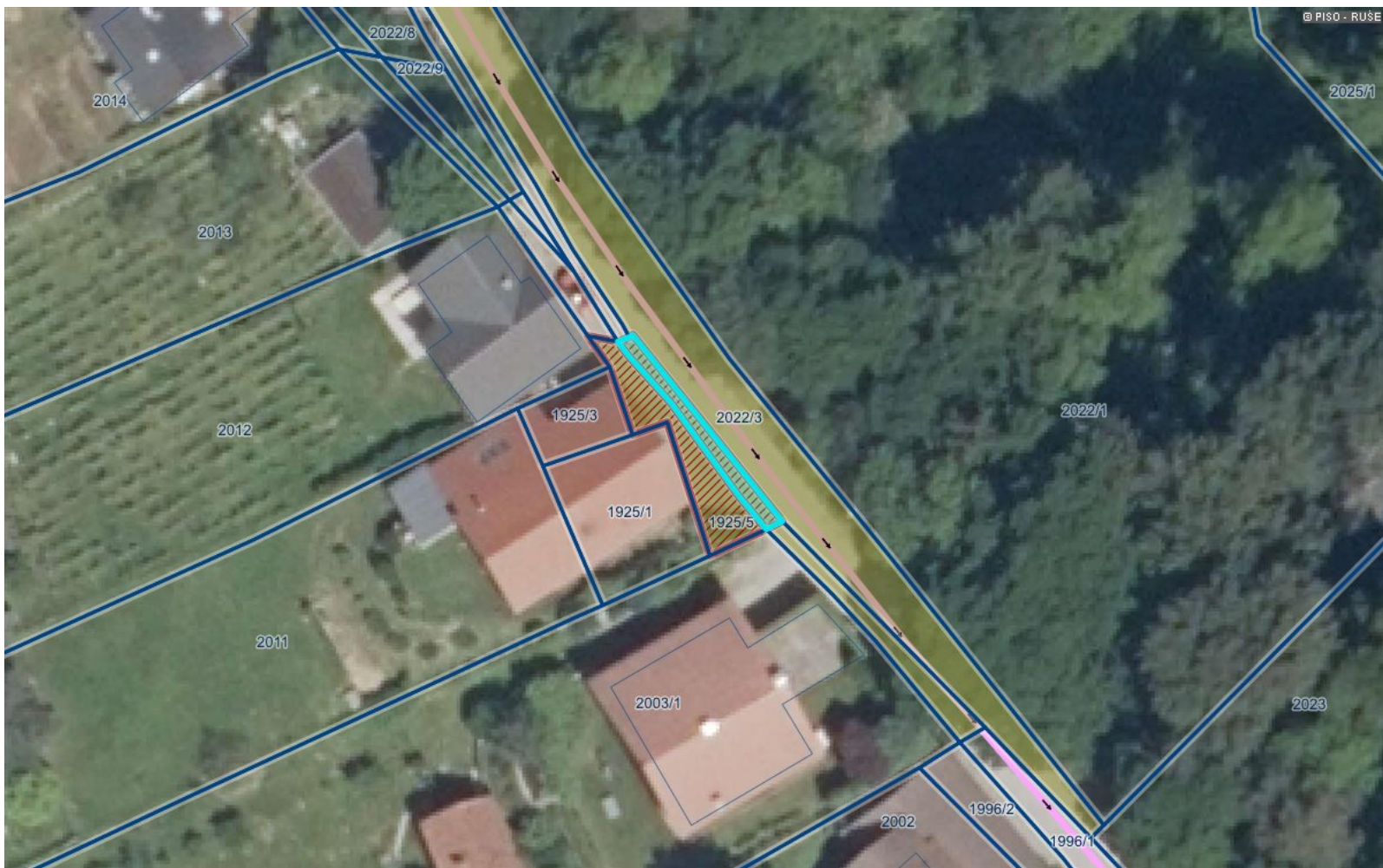
0 10 cm

referen na linija

OZNA ENA PARCELA: katastrska ob ina: 665-RUŠE, parcela: 1831/13



Ceste



LEGENDA:

Ceste

- DRZAVNE CESTE
- AC - avtocesta
- HC - hitra cesta
- G1, G2, R1, R2, R3, RT
- OB INSKE CESTE
- LZ - lokalne zbirne ceste
- LK - lokalne krajevne ceste
- LC - lokalne ceste
- JP - javne poti
- KJ - javne poti za kolesarje
- LG - glavne mestne ceste

KAT- oznaka

ODSEK

Parcele v javni lasti

- Lokalna skupnost (katerakoli Ob ina)
- Javno dobro, družbena lastnina
- Država

Parcele v vaši lasti

- Ob ina je 100% lastnik
- Ob ina je solastnik

Parcele v vašem upravljanju



0 20 m

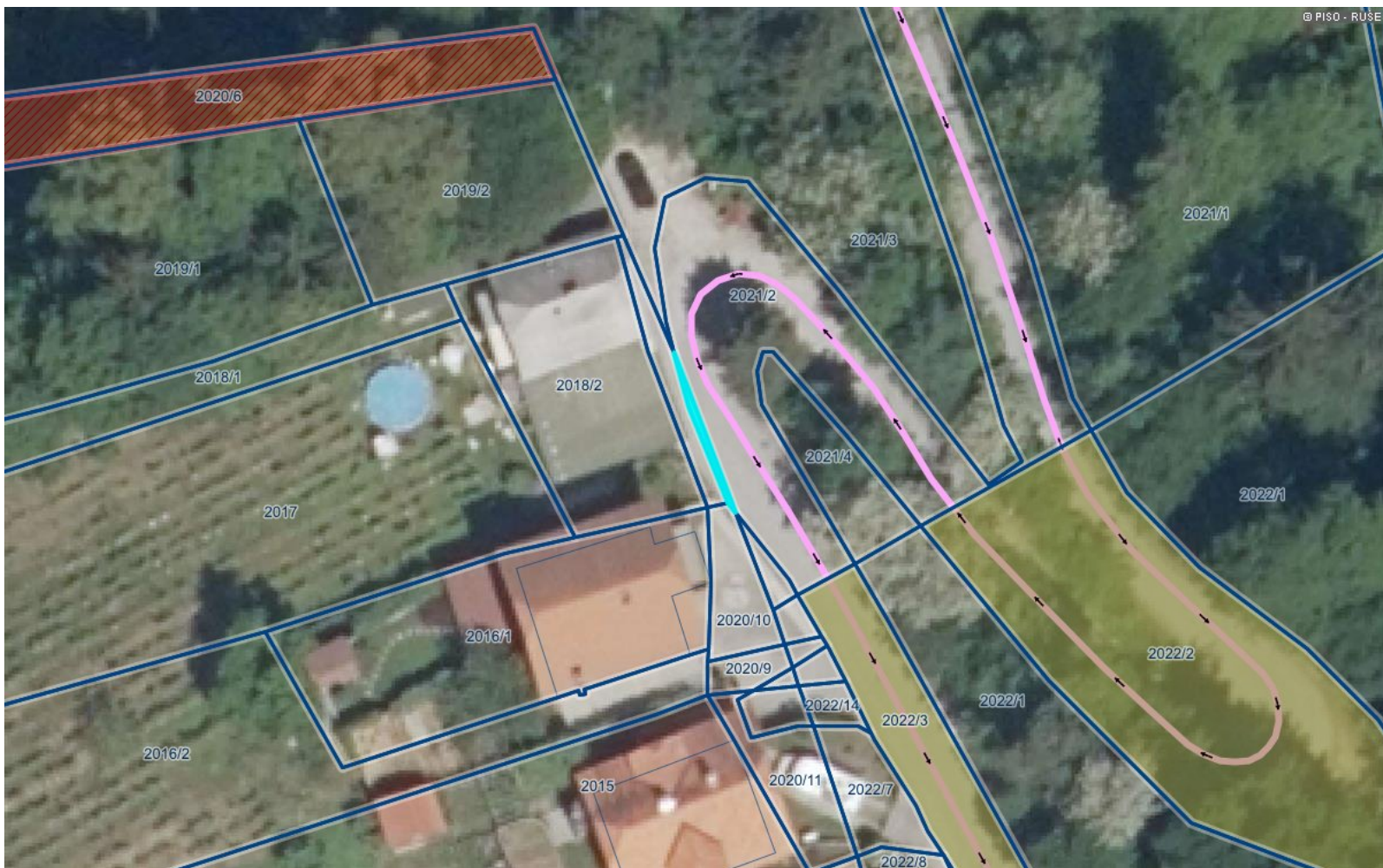
merilo 1: 473

0 10 cm

referen na linija

OZNA ENA PARCELA: katastrska ob ina: 665-RUŠE, parcela: 1925/4

Ceste



LEGENDA:

Ceste

DRZAVNE CESTE

- AC - avtocesta
- HC - hitra cesta
- G1, G2, R1, R2, R3, RT

OB INSKE CESTE

- LZ - lokalne zbirne ceste
- LK - lokalne krajevne ceste
- LC - lokalne ceste
- JP - javne poti
- KJ - javne poti za kolesarje
- LG - glavne mestne ceste

KAT- oznaka

ODSEK

Parcele v javni lasti

- Lokalna skupnost (katerakoli Ob ina)
- Javno dobro, družbena lastnina
- Država

Parcele v vaši lasti

- Ob ina je 100% lastnik
- Ob ina je solastnik

Parcele v vašem upravljanju



0 20 m

merilo 1: 473

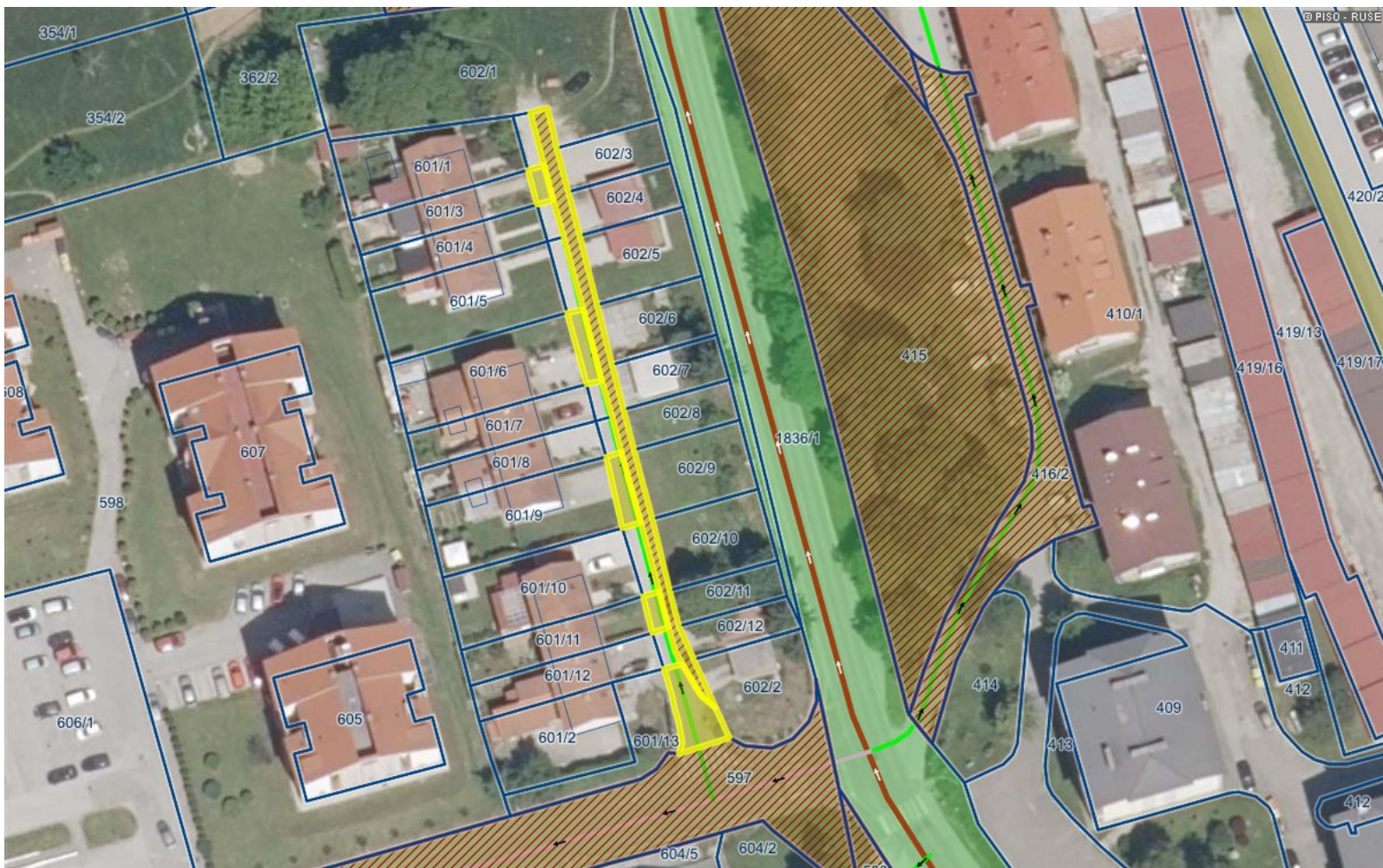
0 10 cm

referen na linija

OZNA ENA PARCELA: katastrska ob ina: 665-RUŠE, parcela: 2020/3



Ceste



LEGENDA:

Ceste

- DRZAVNE CESTE
- AC - avtocesta
- HC - hitra cesta
- G1, G2, R1, R2, R3, RT
- OB INSKE CESTE
- LZ - lokalne zbirne ceste
- LK - lokalne krajevne ceste
- LC - lokalne ceste
- JP - javne poti
- KJ - javne poti za kolesarje
- LG - glavne mestne ceste

KAT- oznaka

ODSEK

Parcele v javni lasti

- Lokalna skupnost (katerakoli Ob ina)
- Javno dobro, družbena lastnina
- Država

Parcele v vaši lasti

- Ob ina je 100% lastnik
- Ob ina je solastnik

Parcele v vašem upravljanju



0 20 m

merilo 1: 932

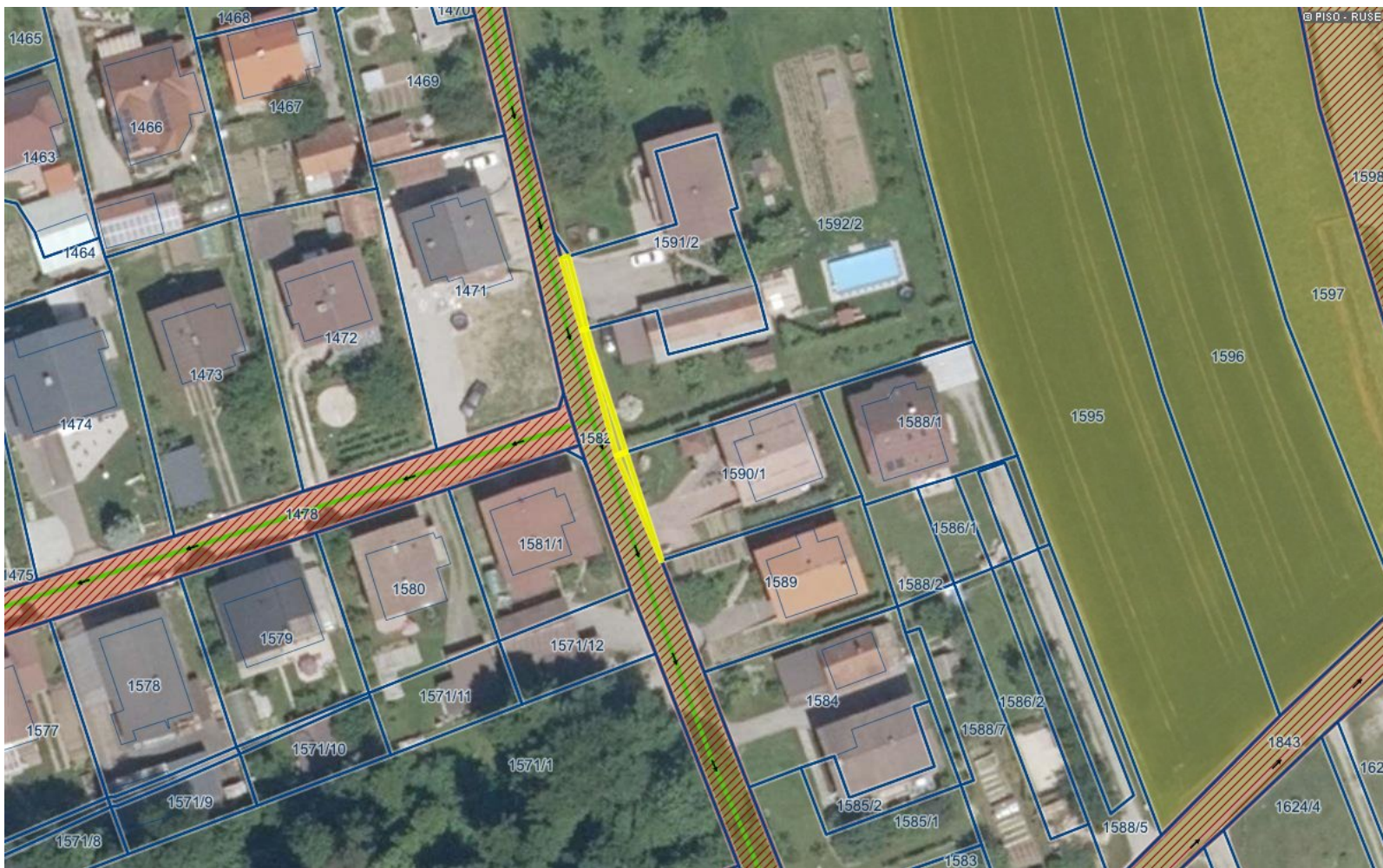
0 10 cm

referen na linija

OPOMBA: Parcele: 601/15, 601/18, 601/21, 601/23, 601/25, 602/13 vse k.o. 665-Ruše



Ceste



LEGENDA:

Ceste

DRZAVNE CESTE

- AC - avtocesta
- HC - hitra cesta
- G1, G2, R1, R2, R3, RT

OB INSKE CESTE

- LZ - lokalne zbirne ceste
- LK - lokalne krajevne ceste
- LC - lokalne ceste
- JP - javne poti
- KJ - javne poti za kolesarje
- LG - glavne mestne ceste

KAT- oznaka

ODSEK

Parcele v javni lasti

- Lokalna skupnost (katerakoli Ob ina)
- Javno dobro, družbena lastnina
- Država

Parcele v vaši lasti

- Ob ina je 100% lastnik
- Ob ina je solastnik

Parcele v vašem upravljanju



0 20 m

merilo 1: 932

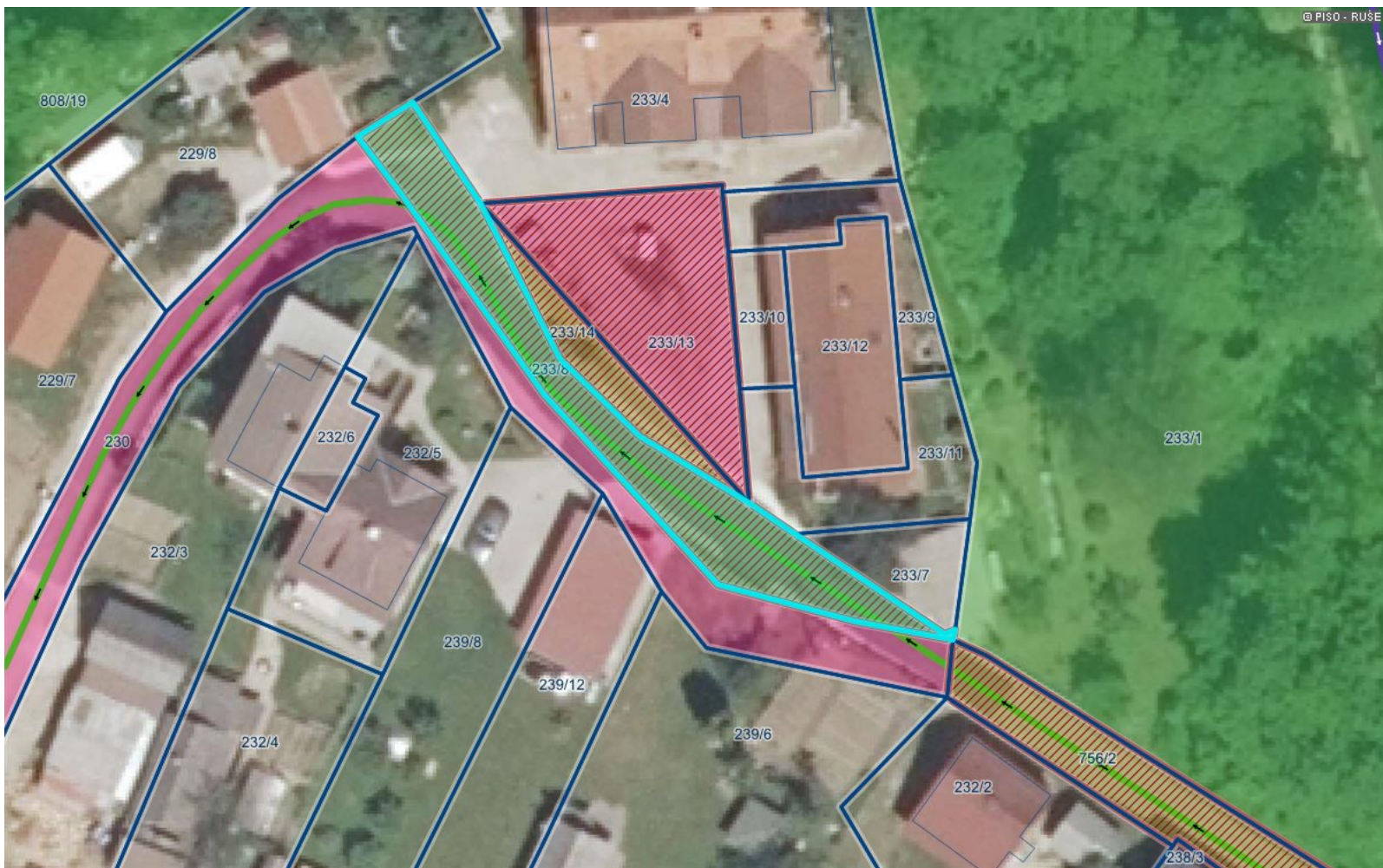
0 10 cm

referen na linija

OPOMBA: Parcele: k.o. 665: 1590/2, 1591/1, 1592/1



Ceste



LEGENDA:

Ceste

DRŽAVNE CESTE

- AC - avtocesta
- HC - hitra cesta
- G1, G2, R1, R2, R3, RT

OB INSKE CESTE

- LZ - lokalne zbirne ceste
- LK - lokalne krajevne ceste
- LC - lokalne ceste
- JP - javne poti
- KJ - javne poti za kolesarje
- LG - glavne mestne ceste

KAT- oznaka

ODSEK

Parcele v javni lasti

- Lokalna skupnost (katerakoli Ob ina)
- Javno dobro, družbena lastnina
- Država

Parcele v vaši lasti

- Ob ina je 100% lastnik
- Ob ina je solastnik

Parcele v vašem upravljanju



0 20 m

merilo 1: 473

0 10 cm

referen na linija

OZNA ENA PARCELA: katastrska ob ina: 672-SMOLNIK, parcela: 233/8

## Ceste



0 20 m

merilo 1: 473

0 10 cm

referen na linija

OZNA ENA PARCELA: katastrska ob ina: 672-SMOLNIK, parcela: 294

## LEGENDA:

## Ceste

## DRZAVNE CESTE

- AC - avtocesta
- HC - hitra cesta
- G1, G2, R1, R2, R3, RT

## OB INSKE CESTE

- LZ - lokalne zbirne ceste
- LK - lokalne krajevne ceste
- LC - lokalne ceste
- JP - javne poti
- KJ - javne poti za kolesarje
- LG - glavne mestne ceste

## KAT-

oznaka

## ODSEK

## Parcele v javni lasti

- Lokalna skupnost (katerakoli Ob ina)
- Javno dobro, družbena lastnina
- Država

## Parcele v vaši lasti

- Ob ina je 100% lastnik
- Ob ina je solastnik

## Parcele v vašem upravljanju





Ceste



LEGENDA:

Ceste

DRZAVNE CESTE

- AC - avtocesta
- HC - hitra cesta
- G1, G2, R1, R2, R3, RT

OB INSKE CESTE

- LZ - lokalne zbirne ceste
- LK - lokalne krajevne ceste
- LC - lokalne ceste
- JP - javne poti
- KJ - javne poti za kolesarje
- LG - glavne mestne ceste

KAT- oznaka

ODSEK

Parcele v javni lasti

- Lokalna skupnost (katerakoli Ob ina)
- Javno dobro, družbena lastnina
- Država

Parcele v vaši lasti

- Ob ina je 100% lastnik
- Ob ina je solastnik

Parcele v vašem upravljanju



0 20 m

merilo 1: 473

0 10 cm

referen na linija

OZNA ENA PARCELA: katastrska ob ina: 673-LOBNICA, parcela: 71/3

Ceste



LEGENDA:

Ceste

DRŽAVNE CESTE

- AC - avtocesta
- HC - hitra cesta
- G1, G2, R1, R2, R3, RT

OB INSKE CESTE

- LZ - lokalne zbirne ceste
- LK - lokalne krajevne ceste
- LC - lokalne ceste
- JP - javne poti
- KJ - javne poti za kolesarje
- LG - glavne mestne ceste

KAT- oznaka

ODSEK

Parcele v javni lasti

- Lokalna skupnost (katerakoli Ob ina)
- Javno dobro, družbena lastnina
- Država

Parcele v vaši lasti

- Ob ina je 100% lastnik
- Ob ina je solastnik

Parcele v vašem upravljanju



0 20 m

merilo 1: 473

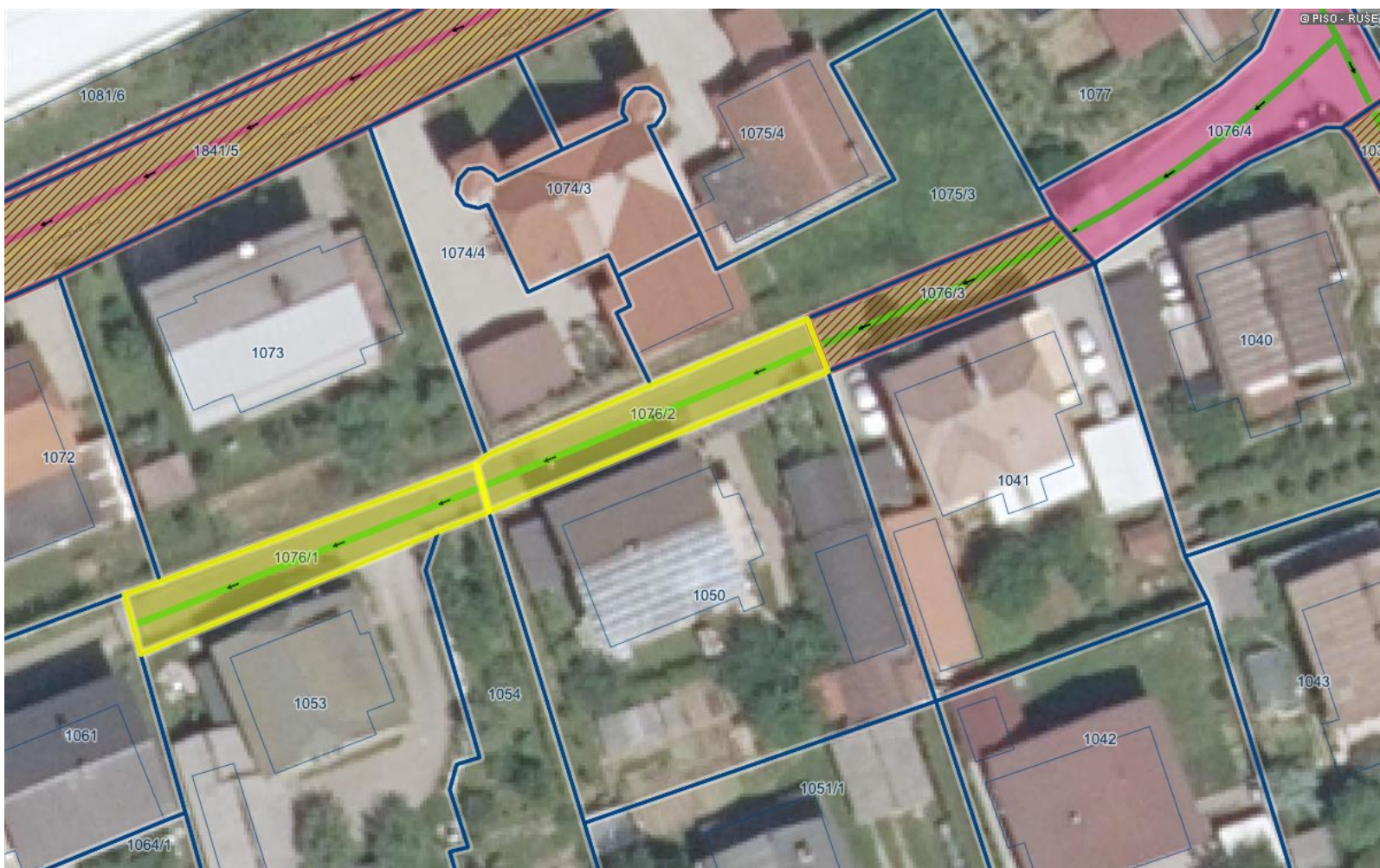
0 10 cm

referen na linija

OZNA ENA PARCELA: katastrska ob ina: 666- INŽAT, parcela: 396/3



## Ceste



## LEGENDA:

## Ceste

## DRZAVNE CESTE

- AC - avtocesta
- HC - hitra cesta
- G1, G2, R1, R2, R3, RT

## OB INSKE CESTE

- LZ - lokalne zbirne ceste
- LK - lokalne krajevne ceste
- LC - lokalne ceste
- JP - javne poti
- KJ - javne poti za kolesarje
- LG - glavne mestne ceste

## KAT- oznaka

## ODSEK

## Parcele v javni lasti

- Lokalna skupnost (katerakoli Ob ina)
- Javno dobro, družbena lastnina
- Država

## Parcele v vaši lasti

- Ob ina je 100% lastnik
- Ob ina je solastnik

## Parcele v vašem upravljanju



0 20 m

0 10 cm

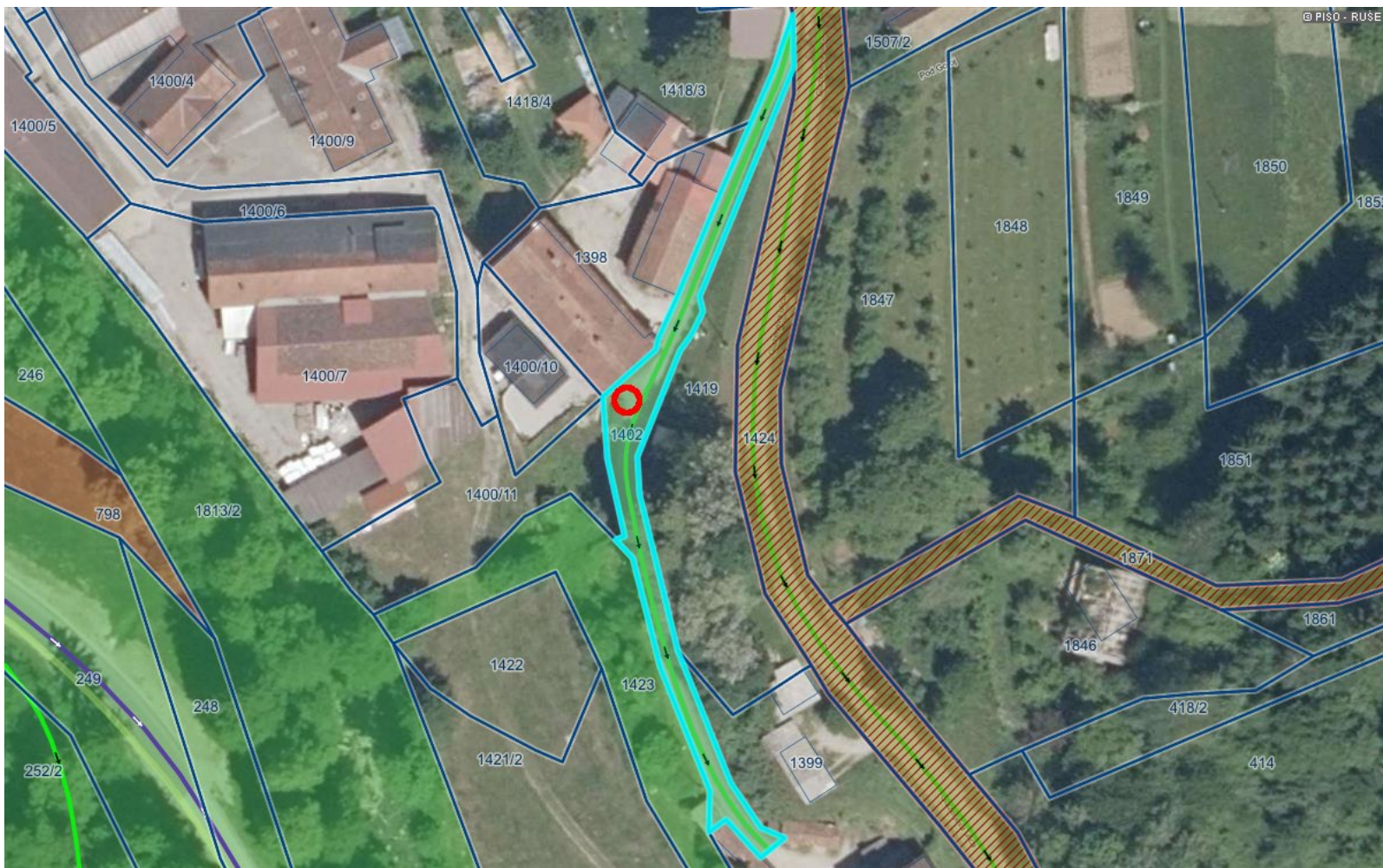
merilo 1: 473

referen na linija

Oznaceni parceli 1076/1 in 1076/2 vse k.o. 665-Ruše.



Ceste



LEGENDA:

Ceste

- DRZAVNE CESTE
- AC - avtocesta
- HC - hitra cesta
- G1, G2, R1, R2, R3, RT
- OB INSKE CESTE
- LZ - lokalne zbirne ceste
- LK - lokalne krajevne ceste
- LC - lokalne ceste
- JP - javne poti
- KJ - javne poti za kolesarje
- LG - glavne mestne ceste

KAT- oznaka

ODSEK

Parcele v javni lasti

- Lokalna skupnost (katerakoli Ob ina)
- Javno dobro, družbena lastnina
- Država

Parcele v vaši lasti

- Ob ina je 100% lastnik
- Ob ina je solastnik

Parcele v vašem upravljanju



0 50 m

merilo 1: 945

0 10 cm

referen na linija

OZNA ENA LOKACIJA: E = 538127.4, N = 154835.6 (D96/TM)

OZNA ENA PARCELA: katastrska ob ina: 665-RUŠE, parcela: 1402

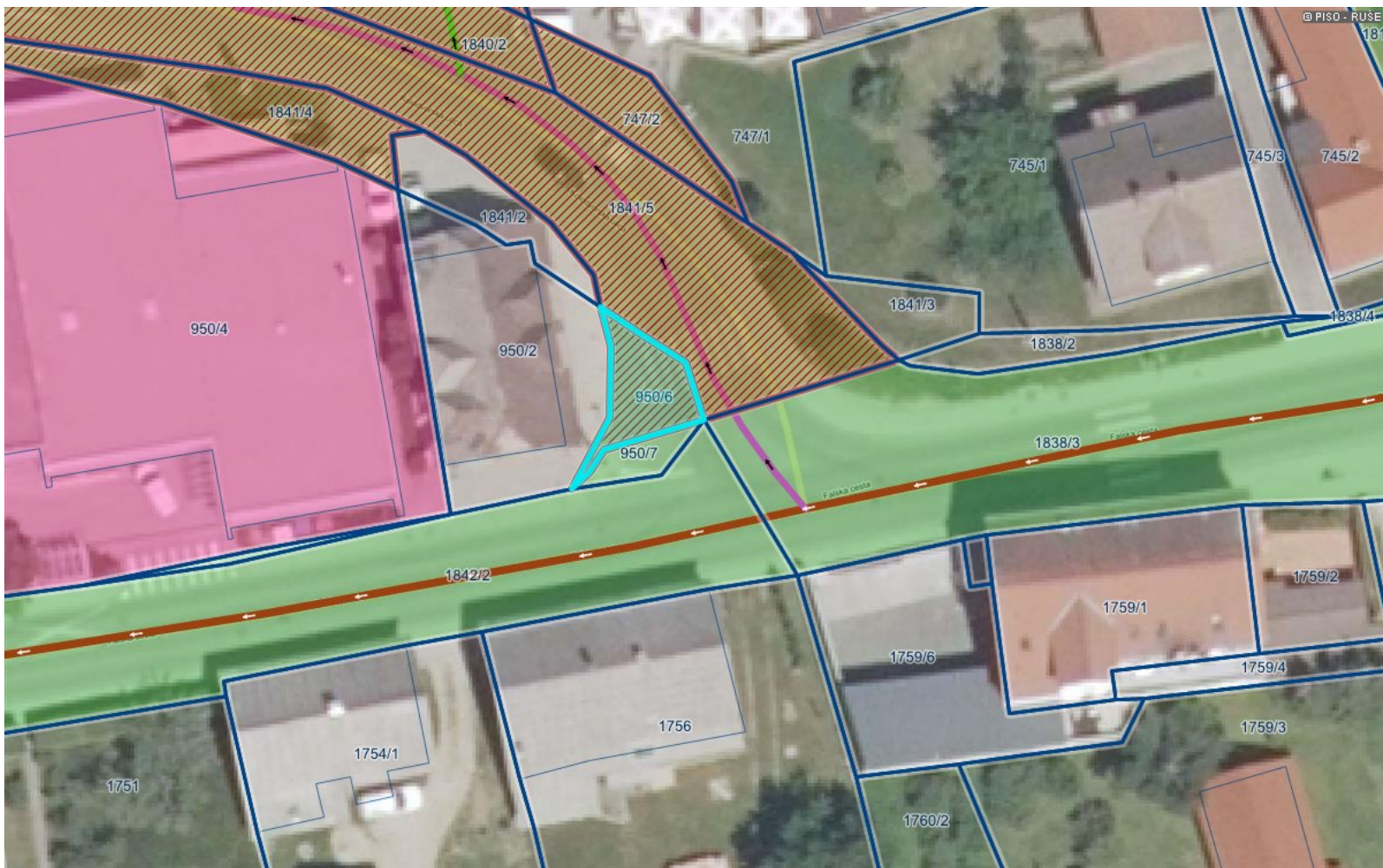
[https://www.geoprostor.net/piso\\_int/](https://www.geoprostor.net/piso_int/); as izpisa: etrtek, 26. oktober 2023 14:18:23; uporabnik: jan.kolar@ruse.si

Numeri no merilo je veljavno, e znaša dolžina referen ne linije 10 cm. Grafi no merilo je veljavno v vsakem primeru.

© OB INA RUŠE



Ceste



LEGENDA:

Ceste

- DRZAVNE CESTE
- AC - avtocesta
- HC - hitra cesta
- G1, G2, R1, R2, R3, RT
- OB INSKE CESTE
- LZ - lokalne zbirne ceste
- LK - lokalne krajevne ceste
- LC - lokalne ceste
- JP - javne poti
- KJ - javne poti za kolesarje
- LG - glavne mestne ceste

KAT-

ODSEK

Parcele v javni lasti

- Lokalna skupnost (katerakoli Ob ina)
- Javno dobro, družbena lastnina
- Država

Parcele v vaši lasti

- Ob ina je 100% lastnik
- Ob ina je solastnik

Parcele v vašem upravljanju



0 20 m

merilo 1: 473

0 10 cm

referen na linija

OZNA ENA PARCELA: katastrska ob ina: 665-RUŠE, parcela: 950/6

Ceste



LEGENDA:

Ceste

DRŽAVNE CESTE

- AC - avtocesta
- HC - hitra cesta
- G1, G2, R1, R2, R3, RT

OB INSKE CESTE

- LZ - lokalne zbirne ceste
- LK - lokalne krajevne ceste
- LC - lokalne ceste
- JP - javne poti
- KJ - javne poti za kolesarje
- LG - glavne mestne ceste

KAT- oznaka

ODSEK

Parcele v javni lasti

- Lokalna skupnost (katerakoli Ob ina)
- Javno dobro, družbena lastnina
- Država

Parcele v vaši lasti

- Ob ina je 100% lastnik
- Ob ina je solastnik

Parcele v vašem upravljanju



0 20 m

merilo 1: 473

0 10 cm

referen na linija

Oznacene parcele:

- parc. št. 1367/2, k.o. 665-Ruše
- parc. št. 1447/2, k.o. 665-Ruše