

GEODETSKI NAČRT ZA PRIPRAVO PROJEKTNE DOKUMENTACIJE

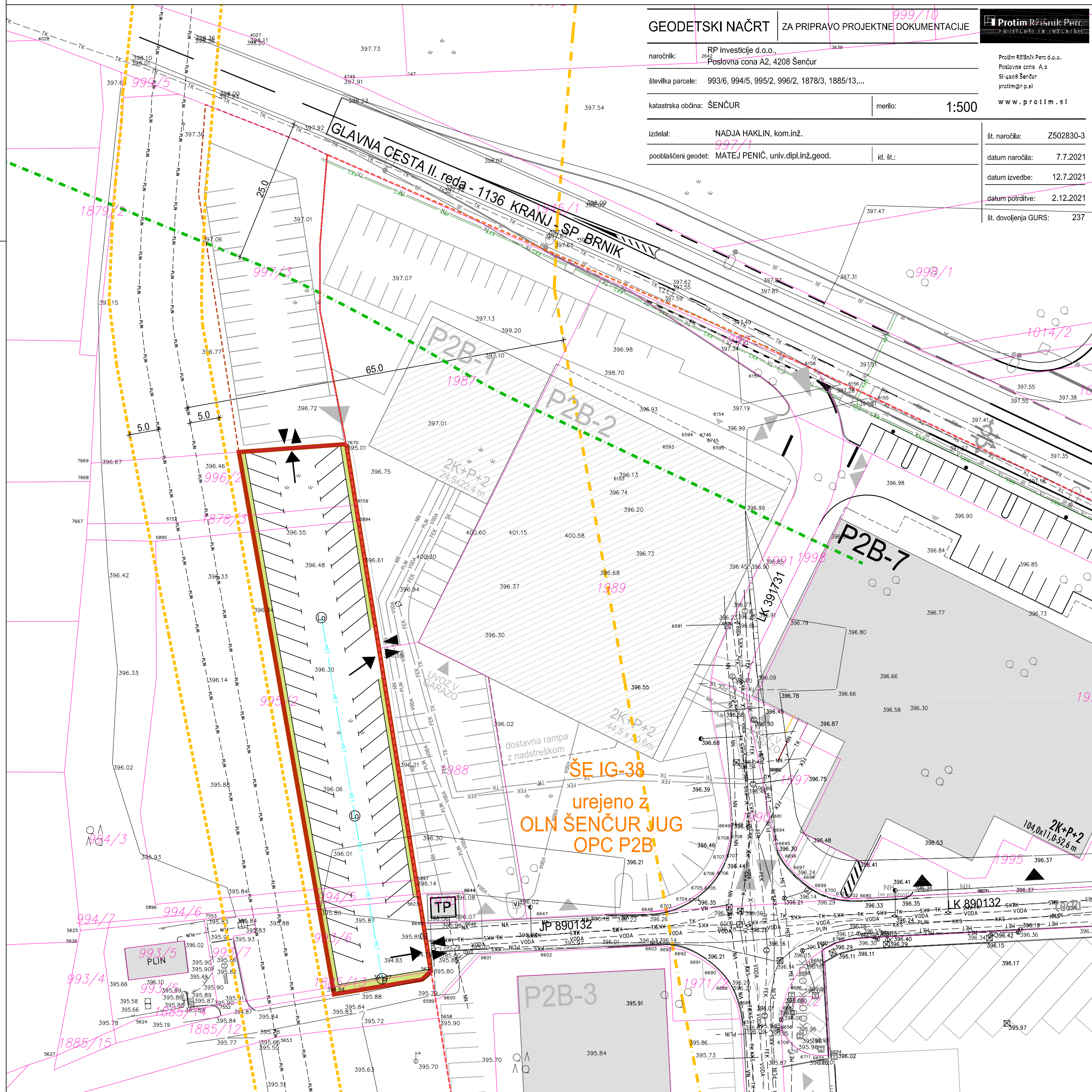


naročnik: RP investicije d.o.o., Poslovna cona A2, 4208 Šenčur
 številka parcele: 993/6, 994/5, 995/2, 996/2, 1878/3, 1885/13, ...
 katastrska občina: ŠENČUR
 merilo: 1:500

Prod. Ržišnik Perc d.o.o., Poslovna cona A2, SI-4208 Šenčur, protim@r-p.si, www.protim.si

izdelal: NADJA HAKLIN, kom.inž.
 pooblaščen geodet: MATEJ PENIČ, univ.dipl.inž.geod.

št. naročila: Z502830-3
 datum naročila: 7.7.2021
 datum izvedbe: 12.7.2021
 datum potrditve: 2.12.2021
 št. dovoljenja GURS: 237

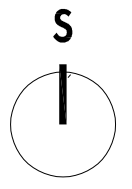


ZBIRNIK KOMUNALNIH VODOV IN NAPRAV

M 1:500

LEGENDA:

- 1113 KATASTER
 - GEODETSKI NAČRT
 - MEJA OPPN ŠE-42 IG - 3.faza
 - MEJA OPPN ŠE-42 IG - 2.faza
 - MEJA OLN ŠENČUR-JUG OPC P2B
 - OBSTOJEČI OBJEKTI
 - PREDVIDENI OBJEKTI
 - OZNAKA OBJEKTA
 - PARKIRNA MESTA
 - UVOZ IN IZVOZ (SOSEDNJE UREDITVE)
 - UVOZ IN IZVOZ
 - NAVEZAVA NA SOSEDNJO UREDITEV
 - VAROVALNI PAS GLAVNE CESTE -25m
 - VAROVALNI PAS PLINOVODA - 65m
 - VARSTVENI PAS PLINOVODA - 5m
-
- OBSTOJEČI KOMUNALNI VODI
 - PLIN - PLINOVOD
 - VODA - VODOVOD
 - FEK - FEKALNA KANALIZACIJA
 - MET - METEORNA KANALIZACIJA
 - TK - TELEKOMUNIKACIJE
 - VN - ELEKTRIKA - visoka napetost
 - NN - ELEKTRIKA - nizka napetost
 - KKS - KABELSKA KANALIZACIJA
 - TP - TRAFI POSTAJA
-
- OPUŠČENI KOMUNALNI VODI
 - VODA - VODOVOD
-
- PREDVIDENI KOMUNALNI VODI
 - MET - METEORNA KANALIZACIJA
 - LO - LOVILEC OLJ
 - P - PONIKOVALNICA
-
- PREDVIDENI KOMUNALNI VODI - PREDMET LOČENEGA PROJEKTA
 - TK - TELEKOMUNIKACIJE
 - NN - ELEKTRIKA - nizka napetost
 - PLIN - PLINOVOD
 - VODA - VODOVOD
 - FEK - FEKALNA KANALIZACIJA
 - JR - JAVNA RAZSVETLJAVA
 - NH - NADTALNI HIDRANT
 - VJ - VODOMERNI JAŠEK



OBČINSKI PODROBNI PROSTORSKI NAČRT ZA OBMOČJE UREJANJA ŠE-42 IG -3. FAZA



prilavljavec: OBČINA ŠENČUR
 subscriber: Kranjska cesta 11, 4208 Šenčur
 investor: RP investicije d.o.o., Poslovna cona A2, 4208 Šenčur
 naziv podrobnega načrta: OBČINSKI PODROBNI PROSTORSKI NAČRT ZA OBMOČJE UREJANJA ŠE-42 IG -3. FAZA
 municipal detail plan:

Protim Ržišnik Perc d.o.o., Poslovna cona A2, SI-4208 Šenčur, protim@rzišnik.perc.si, www.protim.si

nastov risbe: ZBIRNIK KOMUNALNIH VODOV IN NAPRAV
 drawing title:
 odg.vodja izdelave OPPN: Evgenija PETAK, univ.dipl.inž.arh.
 senior spatial planner:
 prostorski načrtovalec: Evgenija PETAK, univ.dipl.inž.arh.
 spatial planner:
 sodelavec: Tjaša KOGLOT, univ.dipl.inž.arh.
 co-worker:
 sodelavec: Nina KRAŠEVEC, mag.inž.arh.
 co-worker:

merilo: 1:500
 scale:
 faza projekta: OPPN
 project phase:
 št. projekta: P 154720
 project no.:
 št. načrta: P 154720
 plan no.:
 št. risbe: 4.2
 drawing no.:

id. št.: A-1111
 id no.:
 id. št.: A-1111
 id no.:
 datoteka: P154720_OPPN_grafika.dwg
 datum: 12/2021
 date: