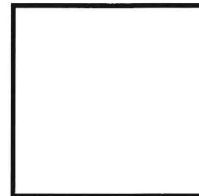




OBČINA
ŽIRI



**ODČINSKEMU SVETU
OBČINE ŽIRI**

Datum: 14.9.2022

Št. zadeve: 9000-0004/2022

ZADEVA: Sklep o pridobitvi statusa javnega dobra lokalnega pomena za nepremičnine v lasti občine Žiri

PRAVNA PODLAGA: - 245. člen Zakona o urejanju prostora (Uradni list RS, št. 61/17 in 199/21 – ZUreP-3), - 7. in 16. člena Statuta Občine Žiri, (Ur. l. RS št.:68/2017)

NAMEN: Sprejem sklepa o pridobitvi statusa javnega dobra

PRIPRAVIL: Andrej Poljanšek

POROČEVALEC: Andrej Poljanšek

PREDLOG SKLEPA:

Na podlagi 29. člena Zakona o lokalni samoupravi (Uradni list RS, št. 94/07 – uradno prečiščeno besedilo, 76/08, 79/09, 51/10, 40/12 – ZUJF, 14/15 – ZUUJFO, 11/18 – ZSPDLSL-1, 30/18, 61/20 – ZIUZEOP-A in 80/20 – ZIUOOPE), 7. in 16. člena Statuta Občine Žiri, (Ur. l. RS št.:68/2017) in 245. člena Zakona o urejanju prostora (Uradni list RS, št. 61/17 in 199/21 – ZUreP-3) je Občinski svet Občine Žiri na svoji 18. redni seji, dne 13.10.2022 sprejel

SKLEP

o pridobitvi statusa grajenega javnega dobra lokalnega pomena v lasti občine Žiri

1. člen

Status grajenega javnega dobra lokalnega pomena pridobijo nepremičnine, ki so v lasti Občine Žiri in so navedene v prilogi 1.

2. člen

Na podlagi tega sklepa občinska uprava izda odločbo, s katero se ugotovi, da imajo navedene nepremičnine status grajenega javnega dobra lokalnega pomena. Po pravnomočnosti odločbe se predlaga zaznamba statusa grajenega javnega dobra lokalnega pomena v zemljiški knjigi.

3. člen.

Ta sklep začne veljati naslednji dan po objavi v Uradnem glasilu slovenskih občin.

Številka:

Podžupan, ki nadomešča župana

Datum:

Jože Stanonik

I. OBRAZLOŽITEV

A) Razlogi za sprejem

Stvarnopravni zakonik (Uradni list RS, št. 87/02, 91/13 in 23/20) v 19. členu določa, da je javno dobro stvar, ki je v splošni rabi in jo v skladu z njenim namenom ob enakih pogojih lahko uporablja vsakdo. Ločimo dve vrsti javnega dobra: grajeno javno dobro in naravno javno dobro. Javno dobro je lahko v lasti države ali občine. Grajeno javno dobro so zemljišča, objekti in deli objektov, namenjen takšni splošni rabi, kot jo glede na namen njihove uporabe določa zakon ali predpis, izdan na podlagi zakona. Grajeno javno dobro je državnega in lokalnega pomena (3. člen ZUreP-3).

Zakon o urejanju prostora v šestem poglavju z naslovom RABA JAVNIH POVRŠIN IN GRAJENO JAVNO DOBRO obravnava tematiko pridobitve in prenehanja statusa grajenega javnega dobra. Skladno z 245. členom ZUreP-3 se status grajenega javnega dobra lokalnega pomena pridobi z ugotovitveno odločbo, ki jo na podlagi sklepa občinskega sveta po uradni dolžnosti izda občinska uprava. Občinski svet sklep izda na zahtevo, ki jo vloži župan. Zahtevi mora biti priložena navedba določbe zakona oziroma predpisa, v katerem je podlaga, da lahko določena vrsta zemljišča, objekta oziroma njegovega dela pridobi status grajenega javnega dobra, uporabno dovoljenje, kadar je to predpisano, in izpis iz zemljiškega katastra, katastra stavb ali katastra gospodarske javne infrastrukture. Pred izdajo odločbe občinske uprave mora občina na zemljišču, objektu ali njegovem delu pridobi lastninsko ali drugo ustrezno pravico, ki omogoča takšno splošno rabo, ki ustreza namenu pridobitve statusa grajenega javnega dobra in kot jo za pridobitev statusa grajenega javnega dobra določajo področni predpisi.

B) Ocena stanja

Občina Žiri je od nastanka leta 1995 pridobivala zemljišča za javne površine, tako s prenosom lastništva z KS Žiri, kot Občine Škofja Loka, kot z nakupom od fizičnih in pravnih oseb.

V postopkih izzvezema iz javnega dobra je tudi veliko parcel postalo lastnina občine. Obratni proces se do sedaj ni izvajal, zato je število parcel v lasti občine Žiri naraščalo.

Z vidika prostorske zakonodaje je pravilno, da imajo parcele v javni rabi status javnega dobra, hkrati pa javno dobro ne bo obdavčeno v predvideni obdavčitvi nepremičnin, zato gre s tem tudi za zmanjšanje predvidene davčne obremenitve občine.

Nepremičnine iz seznama v naravi predstavljajo zemljišča kategoriziranih občinskih cest - lokalne ceste in javne poti, ki so v zemljiški knjigi vknjižene kot lastnina Občine Žiri in zemljišča parka ob OŠ Žiri in muzeju., ter del parkirišča. Vse te nepremičnine so brez zaznambe statusa grajenega javnega dobra. Slednje je bistveno z vidika omejitve pravnega prometa, saj pridobljen status zagotavlja, da na takšnih nepremičninah ni mogoče pridobiti lastninske ali kakšne druge pravice s priposestvanjem, prav tako pa ne more biti predmet izvršbe. 13 Zakonske podlage za vzpostavitev statusa grajenega javnega dobra: - Gradbeni zakon (Uradni list RS, št. 61/17, 72/17 – popr., 65/20, 15/21 – ZDUOP in 199/21 – GZ-1) v 26. točki 3. člena določa, da je objekt v javni rabi objekt ali del objekta, katerega raba je pod enakimi pogoji namenjena vsem in jih nadalje našteva kot nestanovanjsko stavbo, med drugimi tudi poslovna in upravna stavba, stavbo za promet in stavbo za izvajanje komunikacij, stavba splošnega družbenega pomena, obredna stavba in druga nestanovanjska stavba, če je namenjena javni rabi, in javna površina kot je javna cesta, ulica, trg, tržnica, igrišče, parkirišče, pokopališče, park, zelenica, rekreacijska površina. - Zakon o cestah (Uradni list RS, št. 109/10, 48/12, 36/14 – odl. US, 46/15, 10/18 in 123/21 – ZPrCP-F), v drugi točki 3. člena določa, da so javne ceste javno dobro in so izven pravnega prometa, v 39. členu pa določa kategorizacijo cest in navaja, da so javne ceste državne in občinske ceste. - Zakon o športu (Uradni list RS, št. 29/17, 21/18 – ZNOrg, 82/20 in 3/22 – ZDeb) v 70. členu določa, da so javni športni objekti in površine za šport v naravi v javni rabi in jih lahko za namen, za katerega so bili zgrajeni in urejeni, uporabljajo vsi pod enakimi pogoji.

C) Cilji in načela

S sprejemom sklepa se vzpostavi podlaga za vzpostavitev statusa javnega dobra.

D) Ocena finančnih in drugih posledic

Sprejem sklepa nima direktnih finančne posledice, bo pa znižal davčno obremenitev občine po sprejemu davka na nepremičnine.

E) Postopek sprejema

Občinski svet sprejme ugotovitveni sklep na predlog župana.

II. BESEDILO :

Na podlagi 29. člena Zakona o lokalni samoupravi (Uradni list RS, št. 94/07 – uradno prečiščeno besedilo, 76/08, 79/09, 51/10, 40/12 – ZUJF, 14/15 – ZUUJFO, 11/18 – ZSPDSLS-1, 30/18, 61/20 – ZIUZEOP-A in 80/20 – ZIUOOPE), 7. in 16. člena Statuta Občine Žiri, (Ur. l. RS št.:68/2017) in 245. člena Zakona o urejanju prostora (Uradni list RS, št. 61/17 in 199/21 – ZUreP-3) je Občinski svet Občine Žiri na svoji 18. redni seji, dne 13.10.2022 sprejel

SKLEP

o pridobitvi statusa grajenega javnega dobra lokalnega pomena v lasti občine Žiri

4. člen

Status grajenega javnega dobra lokalnega pomena pridobijo nepremičnine, ki so v lasti Občine Žiri in so navedene v prilogi1.

5. člen

Na podlagi tega sklepa občinska uprava izda odločbo, s katero se ugotovi, da imajo navedene nepremičnine status grajenega javnega dobra lokalnega pomena. Po pravnomočnosti odločbe se predlaga zaznamba statusa grajenega javnega dobra lokalnega pomena v zemljiški knjigi.

6. člen.

Ta sklep začne veljati naslednji dan po objavi v Uradnem glasilu slovenskih občin.

Številka:

Podžupan, ki nadomešča župana

Datum:

Jože Stanonik

PRILOGA 1 – seznam parcel ločenih po katastrskih občinah

KATASTRSKA OBČINA LEDINICA (2020)

ŠIFRA K.O.	ŠT. NEPRE.	PARCELA	POVRŠINA [m2]
2020-LEDINICA	28705916	138/6	375
2020-LEDINICA	27331777	152/3	169
2020-LEDINICA	27331775	152/4	49
2020-LEDINICA	27331797	153/3	243
2020-LEDINICA	27331801	153/4	142
2020-LEDINICA	28524813	277/2	450
2020-LEDINICA	28524951	277/4	191
2020-LEDINICA	28524830	277/5	213
2020-LEDINICA	28524322	280/5	248
2020-LEDINICA	28524351	282/2	3
2020-LEDINICA	28524347	283/4	316
2020-LEDINICA	28524332	283/8	23
2020-LEDINICA	28524325	285/2	545
2020-LEDINICA	28524368	285/5	8
2020-LEDINICA	28524365	285/6	212
2020-LEDINICA	28524410	286/11	123
2020-LEDINICA	28524816	286/12	50
2020-LEDINICA	28524420	286/15	54
2020-LEDINICA	28524416	286/17	61
2020-LEDINICA	28524414	286/18	75
2020-LEDINICA	28524423	286/19	1
2020-LEDINICA	28524377	286/6	356
2020-LEDINICA	28524820	286/8	151
2020-LEDINICA	28524386	286/9	107
2020-LEDINICA	28524451	287/10	33
2020-LEDINICA	28524430	287/4	46
2020-LEDINICA	28524445	287/5	35
2020-LEDINICA	28524440	287/7	47
2020-LEDINICA	28524437	287/8	139
2020-LEDINICA	28524456	304/5	121
2020-LEDINICA	28524463	309/7	30
2020-LEDINICA	28524475	312/2	10
2020-LEDINICA	28524815	313/2	76
2020-LEDINICA	28524501	314/2	571
2020-LEDINICA	28524861	316/2	21
2020-LEDINICA	28524519	316/3	42
2020-LEDINICA	28524544	317/2	659
2020-LEDINICA	28524534	317/4	139
2020-LEDINICA	28524556	319/2	299
2020-LEDINICA	28524862	323/10	130
2020-LEDINICA	28524571	324/2	117
2020-LEDINICA	28524941	325/2	840
2020-LEDINICA	28524939	325/5	329
2020-LEDINICA	28524870	326/11	80

2020-LEDINICA	28524659	326/8	1
2020-LEDINICA	28524949	326/9	42
2020-LEDINICA	28706102	336/2	873
2020-LEDINICA	3236986	469	6012
2020-LEDINICA	30258693	470/1	11215



200 m
1 : 12000

50 m



8.9.2022 8:50

Andrej Poljanšek

gis.iobcina.si

Podatki so informativni, za uradne informacije se obrnite na pristojne ustanove.

KATASTRSKA OBČINA DOBRAČEVA (2021)

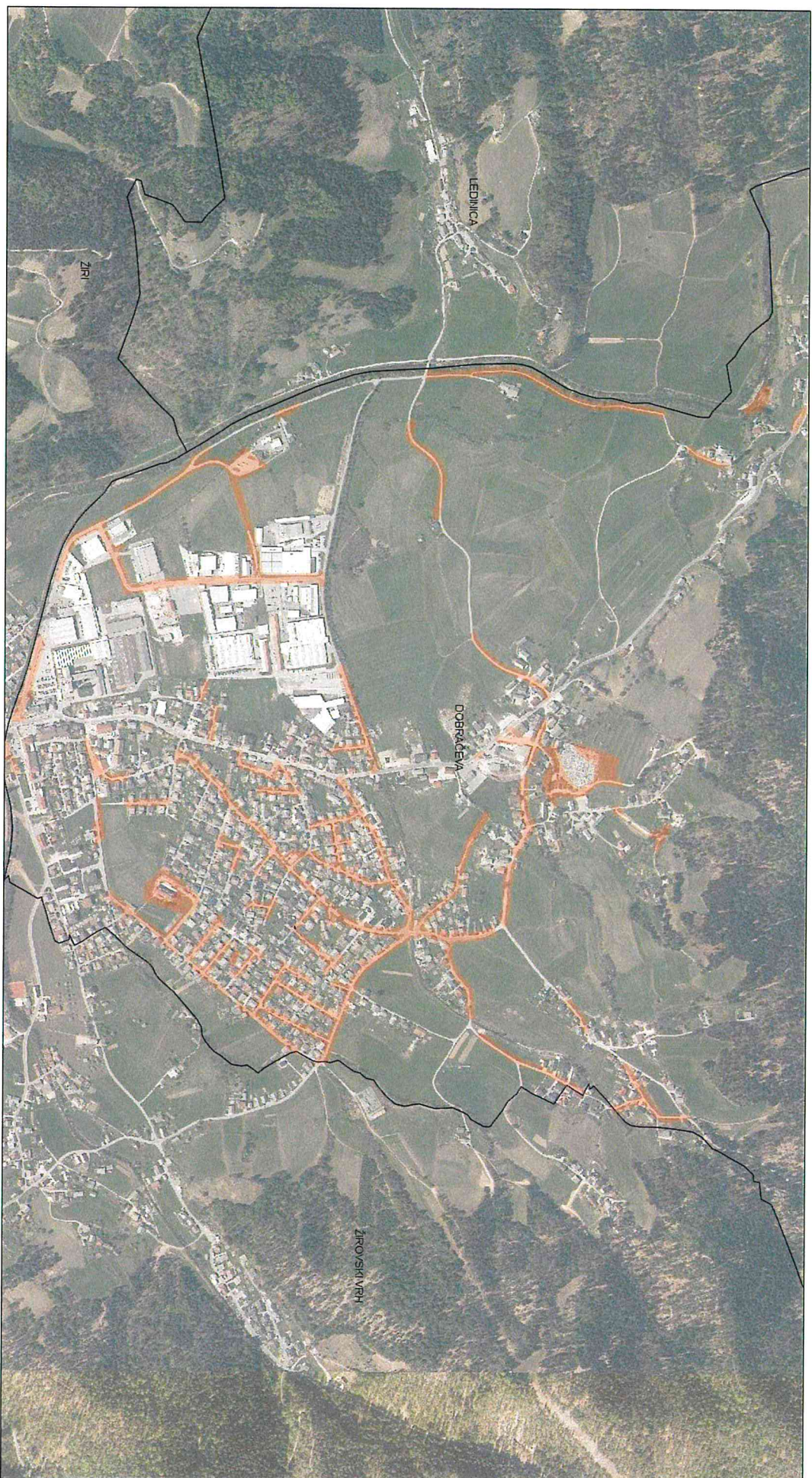
ŠIFRA K.O.	ŠT. NEPRE.	PARCELA	POVRŠINA [m ²]
2021-DOBRAČEVA	25250860	1/6	22
2021-DOBRAČEVA	26201747	1/8	53
2021-DOBRAČEVA	26201587	11/2	6
2021-DOBRAČEVA	28286463	1329	1
2021-DOBRAČEVA	28286381	1330	7
2021-DOBRAČEVA	28286388	1332	3
2021-DOBRAČEVA	3237106	14/1	2139
2021-DOBRAČEVA	3237107	14/3	520
2021-DOBRAČEVA	3237108	15/1	217
2021-DOBRAČEVA	26095772	19/14	221
2021-DOBRAČEVA	3237116	19/4	691
2021-DOBRAČEVA	4858389	19/5	1227
2021-DOBRAČEVA	4858390	19/6	712
2021-DOBRAČEVA	4858392	19/8	401
2021-DOBRAČEVA	25250855	2/12	64
2021-DOBRAČEVA	26201578	20/13	23
2021-DOBRAČEVA	3237123	20/9	655
2021-DOBRAČEVA	24632804	226/13	33
2021-DOBRAČEVA	24628773	226/14	38
2021-DOBRAČEVA	26201581	235/10	16
2021-DOBRAČEVA	26201492	235/11	2
2021-DOBRAČEVA	28286378	238/17	7
2021-DOBRAČEVA	28286383	238/19	1
2021-DOBRAČEVA	26201654	243/2	19
2021-DOBRAČEVA	28286424	257/8	8
2021-DOBRAČEVA	28286655	258/16	9
2021-DOBRAČEVA	28286401	260/10	1
2021-DOBRAČEVA	28286400	260/11	2
2021-DOBRAČEVA	28286637	260/13	6
2021-DOBRAČEVA	28286398	260/8	12
2021-DOBRAČEVA	28286391	261/4	1
2021-DOBRAČEVA	28286389	261/6	17
2021-DOBRAČEVA	5153722	271/2	19
2021-DOBRAČEVA	28286386	281/11	2
2021-DOBRAČEVA	5293567	285/17	1005
2021-DOBRAČEVA	28286397	285/22	25
2021-DOBRAČEVA	28286427	285/23	11
2021-DOBRAČEVA	3237531	288/2	608
2021-DOBRAČEVA	28286396	288/41	63
2021-DOBRAČEVA	28286393	288/44	7
2021-DOBRAČEVA	29496177	290/19	83
2021-DOBRAČEVA	3237588	292/18	366
2021-DOBRAČEVA	3237589	292/19	80
2021-DOBRAČEVA	3237599	297/11	536

2021-DOBRAČEVA	3237624	297/45	452
2021-DOBRAČEVA	4672890	297/53	84
2021-DOBRAČEVA	3237643	301/1	708
2021-DOBRAČEVA	5104485	301/4	16
2021-DOBRAČEVA	5107665	307/1	718
2021-DOBRAČEVA	3237666	309/1	483
2021-DOBRAČEVA	3237683	310/11	935
2021-DOBRAČEVA	3237698	310/27	158
2021-DOBRAČEVA	4720173	310/35	233
2021-DOBRAČEVA	3237701	311/1	160
2021-DOBRAČEVA	3237711	313/10	391
2021-DOBRAČEVA	3237718	313/17	66
2021-DOBRAČEVA	4720178	313/22	20
2021-DOBRAČEVA	3237742	315/20	351
2021-DOBRAČEVA	3237744	315/23	90
2021-DOBRAČEVA	3237731	315/7	208
2021-DOBRAČEVA	5113464	318/20	95
2021-DOBRAČEVA	5113465	318/21	15
2021-DOBRAČEVA	24630930	318/24	506
2021-DOBRAČEVA	24630628	318/26	12
2021-DOBRAČEVA	5190825	327/5	2878
2021-DOBRAČEVA	5190826	327/6	939
2021-DOBRAČEVA	5190827	327/7	61
2021-DOBRAČEVA	3237871	335/10	374
2021-DOBRAČEVA	4700212	340/17	19
2021-DOBRAČEVA	4700211	340/18	88
2021-DOBRAČEVA	3237878	340/2	99
2021-DOBRAČEVA	4688369	342/20	242
2021-DOBRAČEVA	4688371	342/22	77
2021-DOBRAČEVA	4688372	342/23	26
2021-DOBRAČEVA	4956013	342/32	32
2021-DOBRAČEVA	4956014	342/33	115
2021-DOBRAČEVA	4678874	353/4	72
2021-DOBRAČEVA	5169591	354/12	2
2021-DOBRAČEVA	3237964	360/3	52
2021-DOBRAČEVA	5169593	360/5	24
2021-DOBRAČEVA	3237994	369/1	83
2021-DOBRAČEVA	25029488	376/26	42
2021-DOBRAČEVA	3238011	376/3	1458
2021-DOBRAČEVA	26725799	388/6	102
2021-DOBRAČEVA	5180802	390/10	90
2021-DOBRAČEVA	5180798	390/6	179
2021-DOBRAČEVA	5180800	390/8	5
2021-DOBRAČEVA	29983927	395/100	51
2021-DOBRAČEVA	29983583	395/101	9
2021-DOBRAČEVA	29983640	395/102	50
2021-DOBRAČEVA	3238056	395/27	135
2021-DOBRAČEVA	4906999	395/41	177

2021-DOBRAČEVA	5150403	395/47	493
2021-DOBRAČEVA	5150409	395/50	386
2021-DOBRAČEVA	5150405	395/52	89
2021-DOBRAČEVA	5150407	395/54	54
2021-DOBRAČEVA	5180791	395/56	49
2021-DOBRAČEVA	5180804	395/60	6
2021-DOBRAČEVA	5180793	395/63	632
2021-DOBRAČEVA	5299780	395/66	24
2021-DOBRAČEVA	5305524	395/67	18
2021-DOBRAČEVA	25237929	395/76	78
2021-DOBRAČEVA	26725446	395/78	9
2021-DOBRAČEVA	29983842	395/99	96
2021-DOBRAČEVA	24629626	397/2	56
2021-DOBRAČEVA	24630102	399/10	28
2021-DOBRAČEVA	24630103	399/12	48
2021-DOBRAČEVA	24630089	399/13	19
2021-DOBRAČEVA	24629334	399/14	15
2021-DOBRAČEVA	24629625	399/15	40
2021-DOBRAČEVA	3238072	399/2	1208
2021-DOBRAČEVA	3238075	399/7	1243
2021-DOBRAČEVA	5354953	4/9	9
2021-DOBRAČEVA	24630101	400/10	28
2021-DOBRAČEVA	24629615	400/11	47
2021-DOBRAČEVA	24634568	400/12	20
2021-DOBRAČEVA	24629336	400/14	98
2021-DOBRAČEVA	24630098	400/15	80
2021-DOBRAČEVA	3238081	400/6	20
2021-DOBRAČEVA	3238087	406/10	286
2021-DOBRAČEVA	5084245	406/22	660
2021-DOBRAČEVA	5084244	406/28	49
2021-DOBRAČEVA	5039969	408/7	451
2021-DOBRAČEVA	24634793	455/7	37
2021-DOBRAČEVA	24632802	455/8	93
2021-DOBRAČEVA	5039973	459/16	734
2021-DOBRAČEVA	5039971	459/18	320
2021-DOBRAČEVA	27687505	459/28	678
2021-DOBRAČEVA	27687482	459/30	71
2021-DOBRAČEVA	3237160	46/3	60
2021-DOBRAČEVA	27687430	461/5	71
2021-DOBRAČEVA	28494542	462/2	598
2021-DOBRAČEVA	27622931	47/7	499
2021-DOBRAČEVA	3238235	472/3	302
2021-DOBRAČEVA	25646033	472/5	33
2021-DOBRAČEVA	25646045	491/5	37
2021-DOBRAČEVA	25646041	491/6	61
2021-DOBRAČEVA	26294016	491/7	555
2021-DOBRAČEVA	26294017	491/8	307
2021-DOBRAČEVA	25646009	494/2	120

2021-DOBRAČEVA	25646034	495/4	282
2021-DOBRAČEVA	25646036	495/5	211
2021-DOBRAČEVA	24631427	525/8	14
2021-DOBRAČEVA	24629795	527/2	77
2021-DOBRAČEVA	24631428	527/3	67
2021-DOBRAČEVA	24628155	528/10	15
2021-DOBRAČEVA	24631204	528/6	473
2021-DOBRAČEVA	25646008	550/12	136
2021-DOBRAČEVA	4720168	573/10	152
2021-DOBRAČEVA	5312548	573/12	77
2021-DOBRAČEVA	28651150	573/17	800
2021-DOBRAČEVA	26201588	6/11	15
2021-DOBRAČEVA	26201501	6/9	7
2021-DOBRAČEVA	26201656	848/14	1092
2021-DOBRAČEVA	26201717	848/17	71
2021-DOBRAČEVA	26201783	848/18	41
2021-DOBRAČEVA	26201657	848/19	54
2021-DOBRAČEVA	3238702	848/2	583
2021-DOBRAČEVA	26201658	848/20	2
2021-DOBRAČEVA	26201602	848/21	7
2021-DOBRAČEVA	26201659	848/22	2
2021-DOBRAČEVA	26201715	848/23	7
2021-DOBRAČEVA	26201661	848/25	3
2021-DOBRAČEVA	3238704	848/4	275
2021-DOBRAČEVA	3238708	848/8	923
2021-DOBRAČEVA	3238709	849/1	4276
2021-DOBRAČEVA	27752454	849/4	1374
2021-DOBRAČEVA	5354941	850/17	52
2021-DOBRAČEVA	24629796	850/23	63
2021-DOBRAČEVA	25250853	850/27	172
2021-DOBRAČEVA	26201662	850/30	47
2021-DOBRAČEVA	26201739	850/32	17
2021-DOBRAČEVA	26201608	850/35	27
2021-DOBRAČEVA	26201609	850/36	12
2021-DOBRAČEVA	26201733	850/41	3
2021-DOBRAČEVA	26201663	850/42	5
2021-DOBRAČEVA	26201613	850/43	49
2021-DOBRAČEVA	26201614	850/47	26
2021-DOBRAČEVA	27006093	853/14	1191
2021-DOBRAČEVA	25646031	853/9	25
2021-DOBRAČEVA	28613703	854/34	83
2021-DOBRAČEVA	3238728	854/7	44
2021-DOBRAČEVA	3238729	854/8	49
2021-DOBRAČEVA	3238751	856/2	3286
2021-DOBRAČEVA	3238763	857/7	780
2021-DOBRAČEVA	3238765	857/9	205
2021-DOBRAČEVA	3238770	859/1	1111
2021-DOBRAČEVA	26572472	859/10	10

2021-DOBRAČEVA	3238778	859/9	24
2021-DOBRAČEVA	27687485	863/22	52
2021-DOBRAČEVA	27967934	863/25	56
2021-DOBRAČEVA	5153716	872/21	185
2021-DOBRAČEVA	5153723	872/28	68
2021-DOBRAČEVA	5153724	872/29	94
2021-DOBRAČEVA	25751203	887/5	4
2021-DOBRAČEVA	25751237	889/12	15
2021-DOBRAČEVA	25751219	889/14	10
2021-DOBRAČEVA	25751209	889/16	1
2021-DOBRAČEVA	3238855	889/9	750
2021-DOBRAČEVA	25751210	891/2	47
2021-DOBRAČEVA	25751217	892/11	11
2021-DOBRAČEVA	25751192	892/13	28
2021-DOBRAČEVA	25751206	892/9	16
2021-DOBRAČEVA	25751189	895/5	11
2021-DOBRAČEVA	25751201	895/7	14
2021-DOBRAČEVA	25751173	897/21	5
2021-DOBRAČEVA	25751175	897/23	7
2021-DOBRAČEVA	25751218	897/25	12
2021-DOBRAČEVA	25751177	897/27	2
2021-DOBRAČEVA	25751204	897/29	10
2021-DOBRAČEVA	25751231	897/31	7
2021-DOBRAČEVA	3238887	898/3	338
2021-DOBRAČEVA	3238908	900/12	348
2021-DOBRAČEVA	3238917	900/21	2
2021-DOBRAČEVA	25751211	900/39	4
2021-DOBRAČEVA	3238903	900/6	407
2021-DOBRAČEVA	3238904	900/7	203
2021-DOBRAČEVA	27436099	903/11	40
2021-DOBRAČEVA	27436231	903/13	69
2021-DOBRAČEVA	27436145	903/17	3
2021-DOBRAČEVA	5190829	903/9	335
2021-DOBRAČEVA	25751223	904/4	18
2021-DOBRAČEVA	3238955	906/6	12
2021-DOBRAČEVA	25751225	906/8	22
2021-DOBRAČEVA	5180795	913/7	40
2021-DOBRAČEVA	5180796	913/8	56
2021-DOBRAČEVA	26725808	914/10	4
2021-DOBRAČEVA	25237928	914/6	53
2021-DOBRAČEVA	25237932	914/8	65
2021-DOBRAČEVA	27359583	916/1	1197
2021-DOBRAČEVA	3238989	930	259
2021-DOBRAČEVA	28286375	939/1	2
2021-DOBRAČEVA	28286468	941/2	6



8.9.2022 9:07

Andrej Poljanšek

Podatki so informativni, za uradne informacije se obrnite na pristojne ustanove.

KATASTRSKA OBČINA ŽIROVSKI VRH (2022)

ŠIFRA K.O.	ŠT. NEPRE.	PARCELA	POVRŠINA [m ²]
2022-ŽIROVSKI VRH	3241167	*149	28
2022-ŽIROVSKI VRH	28888072	1124/2	2228
2022-ŽIROVSKI VRH	28887913	1125/2	416
2022-ŽIROVSKI VRH	5250618	1172/4	386
2022-ŽIROVSKI VRH	5250621	1175/2	414
2022-ŽIROVSKI VRH	5250625	1176/5	327
2022-ŽIROVSKI VRH	5233737	1231/2	1273
2022-ŽIROVSKI VRH	5233775	1241/2	257
2022-ŽIROVSKI VRH	5233777	1241/4	13
2022-ŽIROVSKI VRH	5233740	1244/2	431
2022-ŽIROVSKI VRH	5233743	1245/2	378
2022-ŽIROVSKI VRH	5233745	1245/4	26
2022-ŽIROVSKI VRH	5233748	1251/2	743
2022-ŽIROVSKI VRH	5233751	1252/4	871
2022-ŽIROVSKI VRH	5233754	1253/2	299
2022-ŽIROVSKI VRH	5233757	1257/4	549
2022-ŽIROVSKI VRH	5233759	1257/6	445
2022-ŽIROVSKI VRH	5233779	1258/2	1455
2022-ŽIROVSKI VRH	5233781	1258/4	2
2022-ŽIROVSKI VRH	5233782	1258/5	250
2022-ŽIROVSKI VRH	5233769	1259/2	1496
2022-ŽIROVSKI VRH	5233772	1260/2	838
2022-ŽIROVSKI VRH	3240840	1263/1	3806
2022-ŽIROVSKI VRH	3240846	1263/8	468
2022-ŽIROVSKI VRH	3240847	1263/9	270
2022-ŽIROVSKI VRH	3240884	1270/11	11
2022-ŽIROVSKI VRH	3240886	1270/18	34
2022-ŽIROVSKI VRH	3240888	1270/20	9
2022-ŽIROVSKI VRH	3240879	1270/4	45
2022-ŽIROVSKI VRH	5233762	417/2	678
2022-ŽIROVSKI VRH	5233765	418/4	701
2022-ŽIROVSKI VRH	3239851	429/3	636
2022-ŽIROVSKI VRH	3239852	429/4	1989
2022-ŽIROVSKI VRH	5322926	440/6	5
2022-ŽIROVSKI VRH	24570990	636/2	307
2022-ŽIROVSKI VRH	27707976	643/12	28
2022-ŽIROVSKI VRH	27707991	657/16	30
2022-ŽIROVSKI VRH	27708097	657/18	11
2022-ŽIROVSKI VRH	5191885	740/5	97
2022-ŽIROVSKI VRH	5191886	740/6	7
2022-ŽIROVSKI VRH	5191890	750/11	2
2022-ŽIROVSKI VRH	5191891	750/12	13
2022-ŽIROVSKI VRH	5191892	750/13	8
2022-ŽIROVSKI VRH	5191887	750/8	84



500 m
1 : 16100

50 mm



8.9.2022 9:14

Andrej Poljanšek

gis.iobcina.si

Podatki so informativni, za uradne informacije se obrnite na pristojne ustanove.

KATASTRSKA OBČINA ŽIRI (2023)

ŠIFRA K.O.	ŠT. NEPRE.	PARCELA	POVRŠINA [m2]
2023-ŽIRI	3242895	*292	13
2023-ŽIRI	3242696	*42	1121
2023-ŽIRI	3242718	*65/3	84
2023-ŽIRI	4977693	1231/3	615
2023-ŽIRI	4977694	1231/4	714
2023-ŽIRI	5201002	1231/8	122
2023-ŽIRI	5201003	1231/9	4
2023-ŽIRI	5048007	1257/2	20
2023-ŽIRI	3242243	1276	534
2023-ŽIRI	3242313	1302/10	200
2023-ŽIRI	3242312	1302/9	100
2023-ŽIRI	5147061	1328/2	46
2023-ŽIRI	5147062	1328/3	22
2023-ŽIRI	27731242	1363/2	380
2023-ŽIRI	26899778	459/4	210
2023-ŽIRI	3241491	631	250
2023-ŽIRI	3241492	632	394
2023-ŽIRI	5256553	658/6	13
2023-ŽIRI	5256556	658/9	27
2023-ŽIRI	3241511	659	610
2023-ŽIRI	25498863	663/15	32
2023-ŽIRI	25498857	663/16	10
2023-ŽIRI	25498860	663/18	143
2023-ŽIRI	27261337	663/19	436
2023-ŽIRI	27086014	704/23	43
2023-ŽIRI	4726701	704/9	121
2023-ŽIRI	26783299	705/17	72
2023-ŽIRI	5065105	713/3	55
2023-ŽIRI	5065106	715/2	4
2023-ŽIRI	27039750	719/17	141
2023-ŽIRI	27039749	719/19	17
2023-ŽIRI	27039655	719/21	17
2023-ŽIRI	5065094	719/5	31
2023-ŽIRI	27039747	720/13	173
2023-ŽIRI	27039760	720/15	102
2023-ŽIRI	27039707	720/16	41
2023-ŽIRI	30247028	720/17	3274
2023-ŽIRI	30246943	721/20	688
2023-ŽIRI	5065109	721/6	49
2023-ŽIRI	27039629	726/12	23
2023-ŽIRI	27133934	812/5	400
2023-ŽIRI	28251954	841/29	331
2023-ŽIRI	27970410	844/14	54
2023-ŽIRI	27970296	844/16	337



500 m
1 : 12900

50 mm



8.9.2022 9:19

Andrej Poljanšek

gis.iobcina.si

Podatki so informativni, za uradne informacije se obrnite na pristojne ustanove.

KATASTRSKA OBČINA VRSNIK II (2024)

ŠIFRA K.O.	ŠT. NEPRE.	PARCELA	POVRŠINA [m2]
2024-VRSNIK II	28160574	1030/2	222
2024-VRSNIK II	28160578	1030/4	1631
2024-VRSNIK II	28160579	1030/6	16
2024-VRSNIK II	28160695	1030/9	117
2024-VRSNIK II	28160584	1033/2	134
2024-VRSNIK II	28160723	1033/3	524
2024-VRSNIK II	28160758	1081/5	482
2024-VRSNIK II	3243155	1142	3705
2024-VRSNIK II	3243157	1144	1885
2024-VRSNIK II	3243158	1145	6200
2024-VRSNIK II	3243159	1146	1367
2024-VRSNIK II	28160556	1148/1	222
2024-VRSNIK II	28160691	1148/3	65
2024-VRSNIK II	28160570	1148/5	196
2024-VRSNIK II	28160572	1149/1	624
2024-VRSNIK II	28160757	1149/3	50
2024-VRSNIK II	3243163	1151	2794
2024-VRSNIK II	3243203	1194	1776



200 m 1 : 11500

50 mm



KATASTRSKA OBČINA OPALE (2025)

ŠIFRA K.O.	ŠT. NEPRE.	PARCELA	POVRŠINA [m2]
2025-OPALE	4923852	635/16	65
2025-OPALE	4923850	635/17	23
2025-OPALE	26709095	740/3	492
2025-OPALE	4690469	757/10	171
2025-OPALE	4690470	757/11	103
2025-OPALE	4690471	757/12	46
2025-OPALE	26708948	811/3	24



200 m
1 : 11500

50 mm

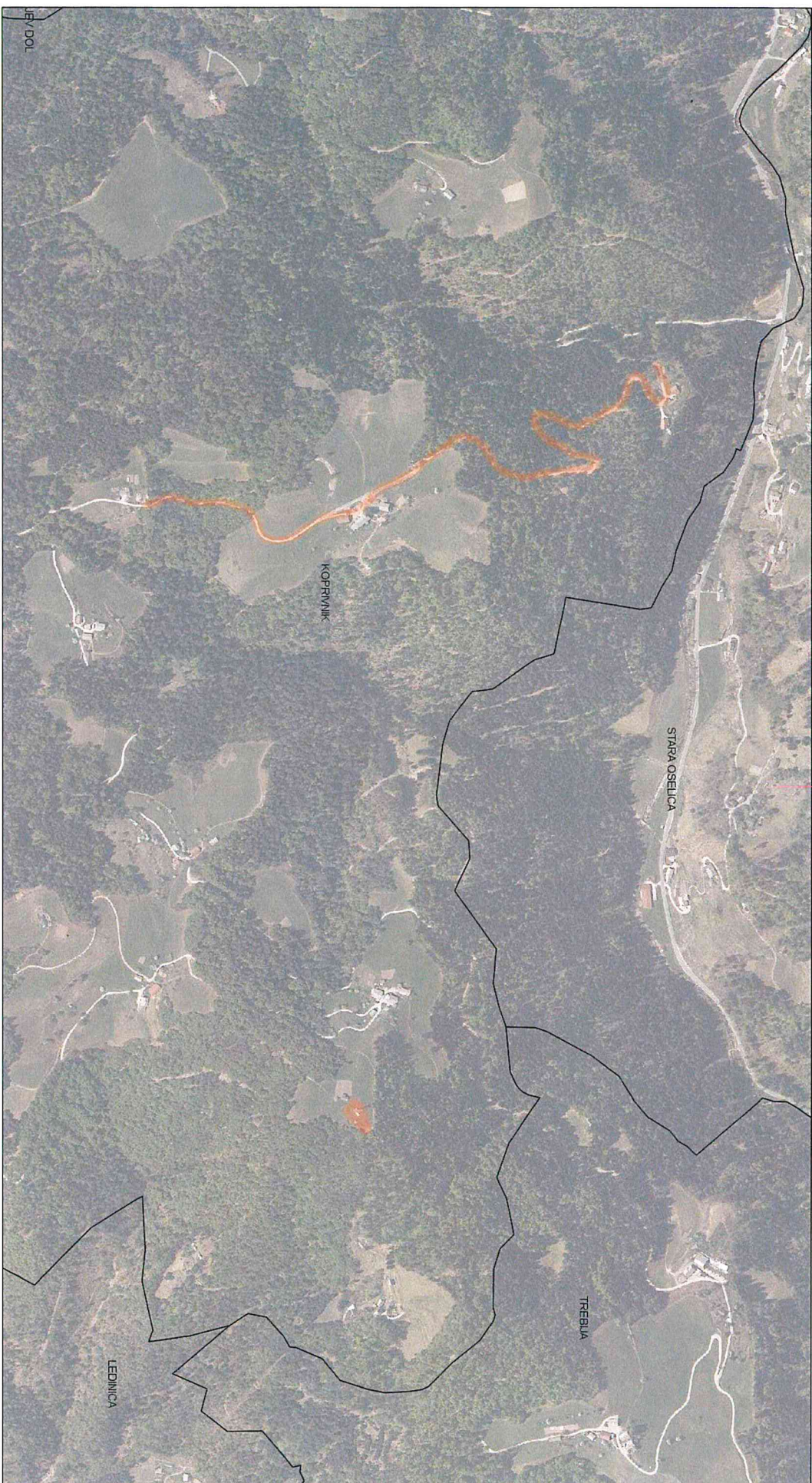
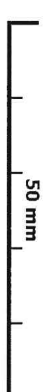


8.9.2022 9:28

Andrej Poljanšek

gis.lobcina.si

Podatki so informativni, za uradne informacije se obrnite na pristojne ustanove.



8.9.2022 9:33

Andrej Poljanšek

gis.lobcina.si

Podatki so informativni, za uradne informacije se obrnite na pristojne ustanove.