

**OBČINSKEMU SVETU
OBČINE ŽIRI**

Datum: 14.9.2022
Št. zadeve: 9000-0004/2022

ZADEVA: Sklep o pridobitvi statusa javnega dobra lokalnega pomena za nedefinirano javno dobro na območju občine Žiri

PRAVNA PODLAGA: - 245. člen Zakona o urejanju prostora (Uradni list RS, št. 61/17 in 199/21 – ZUreP-3), - 7. in 16. člena Statuta Občine Žiri, (Ur. l. RS št.:68/2017)

NAMEN: Sprejem sklepa o pridobitvi statusa javnega dobra za nedefinirano javno dobro na območju občine Žiri

PRIPRAVIL: Andrej Poljanšek

POROČEVALEC: Andrej Poljanšek

PREDLOG SKLEPA:

Na podlagi 29. člena Zakona o lokalni samoupravi (Uradni list RS, št. 94/07 – uradno prečiščeno besedilo, 76/08, 79/09, 51/10, 40/12 – ZUJF, 14/15 – ZUUJFO, 11/18 – ZSPDLS-1, 30/18, 61/20 – ZIUZEOP-A in 80/20 – ZIUOOPE), 7. in 16. člena Statuta Občine Žiri, (Ur. l. RS št.:68/2017) in 245. člena Zakona o urejanju prostora (Uradni list RS, št. 61/17 in 199/21 – ZUreP-3) je Občinski svet Občine Žiri na svoji 18. redni seji, dne 13.10.2022 sprejel

SKLEP

o pridobitvi statusa grajenega javnega dobra lokalnega pomena v lasti občine Žiri

1. člen

Status grajenega javnega dobra lokalnega pomena pridobijo nepremičnine ki so javno dobro brez definiranega lastnika in so navedene v prilogi 1.

2. člen

Na podlagi tega sklepa občinska uprava izda odločbo, s katero se ugotovi, da imajo navedene nepremičnine status grajenega javnega dobra lokalnega pomena. Po pravnomočnosti odločbe se predlaga zaznamba statusa grajenega javnega dobra lokalnega pomena v zemljiški knjigi.

3. člen.

Ta sklep začne veljati naslednji dan po objavi v Uradnem glasilu slovenskih občin.

Številka:

Podžupan, ki nadomešča župana

Datum:

Jože Stanonik

I. OBRAZLOŽITEV

A) Razlogi za sprejem

Stvarnopravni zakonik (Uradni list RS, št. 87/02, 91/13 in 23/20) v 19. členu določa, da je javno dobro stvar, ki je v splošni rabi in jo v skladu z njenim namenom ob enakih pogojih lahko uporablja vsakdo. Ločimo dve vrsti javnega dobra: grajeno javno dobro in naravno javno dobro. Javno dobro je lahko v lasti države ali občine. Grajeno javno dobro so zemljišča, objekti in deli objektov, namenjen takšni splošni rabi, kot jo glede na namen njihove uporabe določa zakon ali predpis, izdan na podlagi zakona. Grajeno javno dobro je državnega in lokalnega pomena (3. člen ZUreP-3).

Zakon o urejanju prostora v šestem poglavju z naslovom RABA JAVNIH POVRŠIN IN GRAJENO JAVNO DOBRO obravnava tematiko pridobitve in prenehanja statusa grajenega javnega dobra. Skladno z 245. členom ZUreP-3 se status grajenega javnega dobra lokalnega pomena pridobi z ugotovitveno odločbo, ki jo na podlagi sklepa občinskega sveta po uradni dolžnosti izda občinska uprava. Občinski svet sklep izda na zahtevo, ki jo vloži župan. Zahtevi mora biti priložena navedba določbe zakona oziroma predpisa, v katerem je podlaga, da lahko določena vrsta zemljišča, objekta oziroma njegovega dela pridobi status grajenega javnega dobra, uporabno dovoljenje, kadar je to predpisano, in izpis iz zemljiškega katastra, katastra stavb ali katastra gospodarske javne infrastrukture. Pred izdajo odločbe občinske uprave mora občina na zemljišču, objektu ali njegovem delu pridobi lastninsko ali drugo ustrezno pravico, ki omogoča takšno splošno rabo, ki ustreza namenu pridobitve statusa grajenega javnega dobra in kot jo za pridobitev statusa grajenega javnega dobra določajo področni predpisi.

Pristojna ministrstva (Ministrstvo za infrastrukturo za področje regionalnih cest in Ministrstvo za okolje za področje vodotokov) so v preteklih letih izvedli »lastninjenje javnega dobra« na parcelah, ki so bile v preteklosti določene kot javno dobro brez definiranega lastnika. Sedaj so v zemljiški knjigi zavedene kot last Republike Slovenije (npr. reka Sora, regionalna cesta). Preostale parcele t.i. nedefiniranega javnega dobra pa želimo prenesti v grajeno javno dobro lokalnega pomena v lasti občine Žiri s čimer tudi pridobimo formalno upravljalno pravico na teh parcelah. Sedaj je tudi vprašljivo podeljevanje služnosti na teh parcelah, saj lastnik ni znan.

B) Ocena stanja

Občina Žiri je od nastanka leta 1995 upravljala tudi javno dobro na svojem območju. Največkrat je bil izveden postopek izzvezema iz javnega dobra za potrebe menjave oz prodaje nepremičnin. Javno dobro je bilo sestavljeno iz površin cest, poti, vodnih zemljišč.

Večina parcel javnega dobra je imelo znano namembnost; vodna zemljišča, regionalna cesta... Le ta zemljišča je Republika Slovenija že prepisal v svojo lastnino.

Na preostalih zemljiščih t. nedefiniranega javnega dobra pa želimo vzpostaviti upravljalno pravico občine Žiri, pri čemer se bomo za kakšno parcelo v prihodnje verjetno tudi še morali usklajevati predvsem z vodarji.

Nepremičnine iz seznama v naravi predstavljajo zemljišča kategoriziranih in nekategoriziranih cest in peš poti, ki so v zemljiški knjigi vknjižene kot javno dobro, ter tudi suhe rokave vodotokov, ki so nastali po regulacijah vse od leta 1926 dalje, saj se lastništvo opušenih rokavov ni spreminjalo.

C) Cilji in načela

S sprejemom sklepa se vzpostavi podlaga za vzpostavitev statusa javnega dobra v lasti občine Žiri.

D) Ocena finančnih in drugih posledic

Sprejem sklepa nima finančne posledice.

E) Postopek sprejema

Občinski svet sprejme ugotovitveni sklep na predlog župana.

II. BESEDILO :

Na podlagi 29. člena Zakona o lokalni samoupravi (Uradni list RS, št. 94/07 – uradno prečiščeno besedilo, 76/08, 79/09, 51/10, 40/12 – ZUJF, 14/15 – ZUUJFO, 11/18 – ZSPDLSL-1, 30/18, 61/20 – ZIUZEOP-A in 80/20 – ZIUOOPE), 7. in 16. člena Statuta Občine Žiri, (Ur. l. RS št.:68/2017) in 245. člena Zakona o urejanju prostora (Uradni list RS, št. 61/17 in 199/21 – ZUreP-3) je Občinski svet Občine Žiri na svoji 18. redni seji, dne 13.10.2022 sprejel

SKLEP

o pridobitvi statusa grajenega javnega dobra lokalnega pomena v lasti občine Žiri

4. člen

Status grajenega javnega dobra lokalnega pomena pridobijo nepremičnine, ki so nedefinirano javno dobro in so navedene v prilogi1.

5. člen

Na podlagi tega sklepa občinska uprava izda odločbo, s katero se ugotovi, da imajo navedene nepremičnine status grajenega javnega dobra lokalnega pomena. Po pravnomočnosti odločbe se predlaga zaznamba statusa grajenega javnega dobra lokalnega pomena v zemljiški knjigi.

6. člen.

Ta sklep začne veljati naslednji dan po objavi v Uradnem glasilu slovenskih občin.

Številka:

Podžupan, ki nadomešča župana

Datum:

Jože Stanonik

PRILOGA 1 – seznam parcel ločenih po katastrskih občinah

Popravljeno nedefinirano JD

ŠT. NEPRE.	ŠIFRA K.O.	PARCELA
3236972	2020-LEDINICA	462/1
3236973	2020-LEDINICA	462/2
3236974	2020-LEDINICA	463/1
3236975	2020-LEDINICA	463/2
3236976	2020-LEDINICA	463/3
3236977	2020-LEDINICA	464
3236978	2020-LEDINICA	465/1
3236980	2020-LEDINICA	466
3236981	2020-LEDINICA	467/1
30258685	2020-LEDINICA	467/10
3236982	2020-LEDINICA	467/2
3236983	2020-LEDINICA	467/3
30258717	2020-LEDINICA	467/5
30258488	2020-LEDINICA	467/6
30258690	2020-LEDINICA	467/7
30258696	2020-LEDINICA	467/8
30258724	2020-LEDINICA	467/9
3236985	2020-LEDINICA	468
28524667	2020-LEDINICA	471/11
28524907	2020-LEDINICA	471/13
28524644	2020-LEDINICA	471/3
28524668	2020-LEDINICA	471/9
28524671	2020-LEDINICA	472/1
28524677	2020-LEDINICA	472/3
28524837	2020-LEDINICA	472/5
28524912	2020-LEDINICA	473/2
28524682	2020-LEDINICA	473/4
28524679	2020-LEDINICA	473/5
28524913	2020-LEDINICA	473/6
28524914	2020-LEDINICA	473/9
28524696	2020-LEDINICA	474/1
28524701	2020-LEDINICA	474/10
28524719	2020-LEDINICA	474/3
28524920	2020-LEDINICA	474/5
28524711	2020-LEDINICA	474/7
28524919	2020-LEDINICA	474/9
28524917	2020-LEDINICA	475/5
28524721	2020-LEDINICA	475/7
28524926	2020-LEDINICA	475/9
28705891	2020-LEDINICA	476/10
30251208	2020-LEDINICA	476/12
30251189	2020-LEDINICA	476/13
30251182	2020-LEDINICA	476/14
30251254	2020-LEDINICA	476/15
30251201	2020-LEDINICA	476/16

30251205	2020-LEDINICA	476/17
28524927	2020-LEDINICA	476/3
28706072	2020-LEDINICA	476/6
28706043	2020-LEDINICA	476/8
3236995	2020-LEDINICA	477
3236996	2020-LEDINICA	478
3236997	2020-LEDINICA	479/1
3236998	2020-LEDINICA	479/2
3236999	2020-LEDINICA	479/3
3237001	2020-LEDINICA	480/2
3237002	2020-LEDINICA	480/3
3237003	2020-LEDINICA	480/4
28675972	2020-LEDINICA	480/5
28675942	2020-LEDINICA	480/6
28675862	2020-LEDINICA	480/7
3237004	2020-LEDINICA	481
26964346	2020-LEDINICA	482/1
26964343	2020-LEDINICA	482/2
28675941	2020-LEDINICA	483/1
28675950	2020-LEDINICA	483/2
28675867	2020-LEDINICA	483/3
28676004	2020-LEDINICA	483/4
3237007	2020-LEDINICA	484
26964342	2020-LEDINICA	485/1
26964336	2020-LEDINICA	485/2
3237009	2020-LEDINICA	486
3237010	2020-LEDINICA	487/1
3237011	2020-LEDINICA	487/2
3237012	2020-LEDINICA	488
3237014	2020-LEDINICA	489/2
3237015	2020-LEDINICA	489/3
3237016	2020-LEDINICA	489/4
3237017	2020-LEDINICA	489/5
26964330	2020-LEDINICA	489/6
26964333	2020-LEDINICA	489/7
3237018	2020-LEDINICA	490
3237019	2020-LEDINICA	491
3237020	2020-LEDINICA	492/1
3237021	2020-LEDINICA	492/2
3237022	2020-LEDINICA	492/3
3237023	2020-LEDINICA	493/1
3237024	2020-LEDINICA	493/2
3237025	2020-LEDINICA	494
3237026	2020-LEDINICA	495
3237027	2020-LEDINICA	496
3237028	2020-LEDINICA	497

3237029	2020-LEDINICA	498
3237030	2020-LEDINICA	499
3237031	2020-LEDINICA	500
3237032	2020-LEDINICA	501

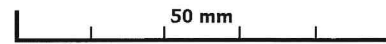
SKUPAJ (84 parcel): 462/1; 462/2; 463/1; 463/2; 463/3; 464; 465/1; 466; 467/1; 467/10; 467/2; 467/3; 467/5; 467/6; 467/7; 467/8; 467/9; 468; 471/11; 471/13; 471/3; 471/9; 472/1; 472/3; 472/5; 473/2; 473/4; 473/5; 473/6; 473/9; 474/1; 474/10; 474/3; 474/5; 474/7; 474/9; 475/5; 475/7; 475/9; 476/10; 476/12; 476/13; 476/14; 476/15; 476/16; 476/17; 476/3; 476/6; 476/8; 477; 478; 479/1; 479/2; 479/3; 480/2; 480/3; 480/4; 480/5; 480/6; 480/7; 481; 482/1; 482/2; 483/1; 483/2; 483/3; 483/4; 484; 485/1; 485/2; 486; 487/1; 487/2; 488; 489/5; 493/1; 493/2; 494; 495; 496; 497; 498; 499; 501





Občina Žiri





Nedefinirano JD

ŠT. NEPRE.	ŠIFRA K.O.	PARCELA
3239279	2021-DOBRAČEVA	*469
27359507	2021-DOBRAČEVA	1321/1
3237093	2021-DOBRAČEVA	2/3
3237723	2021-DOBRAČEVA	314/2
3237984	2021-DOBRAČEVA	364/6
3238234	2021-DOBRAČEVA	472/2
3238246	2021-DOBRAČEVA	485/2
4700269	2021-DOBRAČEVA	770/6
3238655	2021-DOBRAČEVA	826
28188799	2021-DOBRAČEVA	827/3
28188819	2021-DOBRAČEVA	827/4
28188798	2021-DOBRAČEVA	828/1
28188797	2021-DOBRAČEVA	828/2
3238666	2021-DOBRAČEVA	829/11
3238667	2021-DOBRAČEVA	829/12
3238668	2021-DOBRAČEVA	829/13
3238658	2021-DOBRAČEVA	829/2
3238659	2021-DOBRAČEVA	829/3
4716063	2021-DOBRAČEVA	829/31
4716064	2021-DOBRAČEVA	829/32
26317476	2021-DOBRAČEVA	829/34
3238660	2021-DOBRAČEVA	829/4
3238661	2021-DOBRAČEVA	829/5
3238674	2021-DOBRAČEVA	830/1
3238675	2021-DOBRAČEVA	830/2
3238676	2021-DOBRAČEVA	830/3
28188796	2021-DOBRAČEVA	831/1
28188795	2021-DOBRAČEVA	831/2
28188794	2021-DOBRAČEVA	831/3
30014018	2021-DOBRAČEVA	832/1
30014137	2021-DOBRAČEVA	832/2
30063691	2021-DOBRAČEVA	832/3
30014015	2021-DOBRAČEVA	832/4
30014124	2021-DOBRAČEVA	832/5
27014778	2021-DOBRAČEVA	833/1
27014767	2021-DOBRAČEVA	833/2
27014790	2021-DOBRAČEVA	833/3
27014794	2021-DOBRAČEVA	834/1
27014809	2021-DOBRAČEVA	834/2
27014781	2021-DOBRAČEVA	834/3
28188773	2021-DOBRAČEVA	834/5
28188772	2021-DOBRAČEVA	834/6
27014771	2021-DOBRAČEVA	835/1
27014796	2021-DOBRAČEVA	835/2
3238682	2021-DOBRAČEVA	836
3238683	2021-DOBRAČEVA	837
3238684	2021-DOBRAČEVA	838
27014773	2021-DOBRAČEVA	839/1
27014775	2021-DOBRAČEVA	839/2
3238686	2021-DOBRAČEVA	840

3238687	2021-DOBRAČEVA	841
27622893	2021-DOBRAČEVA	842/1
27622901	2021-DOBRAČEVA	842/3
3238689	2021-DOBRAČEVA	843
3238691	2021-DOBRAČEVA	844/2
3238692	2021-DOBRAČEVA	844/3
25699060	2021-DOBRAČEVA	844/4
25699012	2021-DOBRAČEVA	844/5
25699029	2021-DOBRAČEVA	844/6
25699011	2021-DOBRAČEVA	844/7
27014804	2021-DOBRAČEVA	845/12
27014801	2021-DOBRAČEVA	845/14
27014787	2021-DOBRAČEVA	845/15
28431204	2021-DOBRAČEVA	845/16
28431209	2021-DOBRAČEVA	845/17
28431212	2021-DOBRAČEVA	845/18
28431217	2021-DOBRAČEVA	845/19
28431219	2021-DOBRAČEVA	845/20
28431225	2021-DOBRAČEVA	845/21
28431226	2021-DOBRAČEVA	845/22
28431228	2021-DOBRAČEVA	845/23
28431230	2021-DOBRAČEVA	845/24
28431236	2021-DOBRAČEVA	845/25
28431049	2021-DOBRAČEVA	845/26
28431050	2021-DOBRAČEVA	845/27
28431051	2021-DOBRAČEVA	845/28
28431052	2021-DOBRAČEVA	845/29
28431054	2021-DOBRAČEVA	845/30
3238696	2021-DOBRAČEVA	845/4
3238697	2021-DOBRAČEVA	845/5
3238698	2021-DOBRAČEVA	845/6
3238699	2021-DOBRAČEVA	845/7
3238700	2021-DOBRAČEVA	845/8
27014800	2021-DOBRAČEVA	845/9
26201509	2021-DOBRAČEVA	848/10
26201424	2021-DOBRAČEVA	848/11
26201740	2021-DOBRAČEVA	848/12
26201595	2021-DOBRAČEVA	848/13
26201597	2021-DOBRAČEVA	848/15
26201599	2021-DOBRAČEVA	848/16
28008962	2021-DOBRAČEVA	848/26
28008961	2021-DOBRAČEVA	848/27
3238703	2021-DOBRAČEVA	848/3
3238705	2021-DOBRAČEVA	848/5
3238711	2021-DOBRAČEVA	849/3
3238712	2021-DOBRAČEVA	850/1
3238713	2021-DOBRAČEVA	850/2
24631429	2021-DOBRAČEVA	850/22
24629797	2021-DOBRAČEVA	850/26
25250859	2021-DOBRAČEVA	850/28
26201435	2021-DOBRAČEVA	850/29

-11-
za zameno?

za zameno?
-11-

✓
štima

26201604	2021-DOBRAČEVA	850/33
26201425	2021-DOBRAČEVA	850/4
26201515	2021-DOBRAČEVA	850/44
26201757	2021-DOBRAČEVA	850/45
26201667	2021-DOBRAČEVA	850/46
26201441	2021-DOBRAČEVA	850/49
26201668	2021-DOBRAČEVA	850/50
3238714	2021-DOBRAČEVA	850/7
3238715	2021-DOBRAČEVA	850/8
3238718	2021-DOBRAČEVA	851/1
3238719	2021-DOBRAČEVA	851/2
3238720	2021-DOBRAČEVA	852
24630090	2021-DOBRAČEVA	853/7
3238733	2021-DOBRAČEVA	854/13
3238734	2021-DOBRAČEVA	854/14
3238737	2021-DOBRAČEVA	854/17
3238738	2021-DOBRAČEVA	854/18
3238724	2021-DOBRAČEVA	854/2
3238744	2021-DOBRAČEVA	854/24
25751235	2021-DOBRAČEVA	854/25
25751172	2021-DOBRAČEVA	854/26
25751199	2021-DOBRAČEVA	854/27
25751198	2021-DOBRAČEVA	854/28
25751232	2021-DOBRAČEVA	854/29
25751227	2021-DOBRAČEVA	854/30
25751171	2021-DOBRAČEVA	854/31
25751188	2021-DOBRAČEVA	854/32
3238725	2021-DOBRAČEVA	854/4
3238727	2021-DOBRAČEVA	854/6
3238745	2021-DOBRAČEVA	855/1
5153728	2021-DOBRAČEVA	855/10
5153729	2021-DOBRAČEVA	855/11
3238746	2021-DOBRAČEVA	855/3
3238747	2021-DOBRAČEVA	855/4
3238748	2021-DOBRAČEVA	855/5
3238749	2021-DOBRAČEVA	855/6
5153725	2021-DOBRAČEVA	855/7
5153726	2021-DOBRAČEVA	855/8
5153727	2021-DOBRAČEVA	855/9
3238750	2021-DOBRAČEVA	856/1
4848658	2021-DOBRAČEVA	856/10
3238752	2021-DOBRAČEVA	856/3
3238764	2021-DOBRAČEVA	857/8
3238780	2021-DOBRAČEVA	861
3238795	2021-DOBRAČEVA	863/16
27687502	2021-DOBRAČEVA	863/21
27687462	2021-DOBRAČEVA	863/24
3238798	2021-DOBRAČEVA	864/2
3238799	2021-DOBRAČEVA	864/3
3238894	2021-DOBRAČEVA	898/11
25751221	2021-DOBRAČEVA	900/40

Handwritten mark

25751170	2021-DOBRAČEVA	900/41
3238959	2021-DOBRAČEVA	908/1
3238960	2021-DOBRAČEVA	908/2
3238962	2021-DOBRAČEVA	909/2
3238976	2021-DOBRAČEVA	915
3238979	2021-DOBRAČEVA	919
3238981	2021-DOBRAČEVA	922
3238982	2021-DOBRAČEVA	923
3238983	2021-DOBRAČEVA	924
3238984	2021-DOBRAČEVA	925
3238985	2021-DOBRAČEVA	926
3238986	2021-DOBRAČEVA	927
3238987	2021-DOBRAČEVA	928
3238990	2021-DOBRAČEVA	931
3238991	2021-DOBRAČEVA	932
3238992	2021-DOBRAČEVA	933
3238993	2021-DOBRAČEVA	934/1
3238994	2021-DOBRAČEVA	935
3238995	2021-DOBRAČEVA	936
3238997	2021-DOBRAČEVA	938
24627683	2021-DOBRAČEVA	942/1
3239002	2021-DOBRAČEVA	943

SKUPAJ (174 parcel): *469; 1321/1; 2/3; 314/2; 364/6; 472/2; 485/2; 770/6; 826; 827/3; 827/4; 828/1; 828/2; 829/11; 829/12; 829/13; 829/2; 829/3; 829/31; 829/32; 829/34; 829/4; 829/5; 830/1; 830/2; 830/3; 831/1; 831/2; 831/3; 832/1; 832/2; 832/3; 832/4; 832/5; 833/1; 833/2; 833/3; 834/1; 834/2; 834/3; 834/5; 834/6; 835/1; 835/2; 836; 837; 838; 839/1; 839/2; 840; 841; 842/1; 842/3; 843; 844/2; 844/3; 844/4; 844/5; 844/6; 844/7; 845/12; 845/14; 845/15; 845/16; 845/17; 845/18; 845/19; 845/20; 845/21; 845/22; 845/23; 845/24; 845/25; 845/26; 845/27; 845/28; 845/29; 845/30; 845/4; 845/5; 845/6; 845/7; 845/8; 845/9; 848/10; 848/11; 848/12; 848/13; 848/15; 848/16; 848/26; 848/27; 848/3; 848/5; 849/3; 850/1; 850/2; 850/22; 850/26; 850/28; 850/29; 850/33; 850/4; 850/44; 850/45; 850/46; 850/49; 850/50; 850/7; 850/8; 851/1; 851/2; 852; 853/7; 854/13; 854/14; 854/17; 854/18; 854/2; 854/24; 854/25; 854/26; 854/27; 854/28; 854/29; 854/30; 854/31; 854/32; 854/4; 854/6; 855/1; 855/10; 855/11; 855/3; 855/4; 855/5; 855/6; 855/7; 855/8; 855/9; 856/1; 856/10; 856/3; 857/8; 861; 863/16; 863/21; 863/24; 864/2; 864/3; 898/11; 900/40; 900/41; 908/1; 908/2; 909/2; 915; 919; 922; 923; 924; 925; 926; 927; 928; 931; 932; 933; 934/1; 935; 936; 938; 942/1; 943



Občina Žiri

gis.iobcina.si



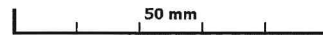
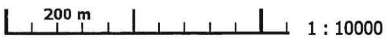
29.8.2022 13:53

Andrej Poljanšek

Podatki so informativni, za uradne informacije se obrnite na pristojne ustanove.

gis.iobcina.si

1 / 1



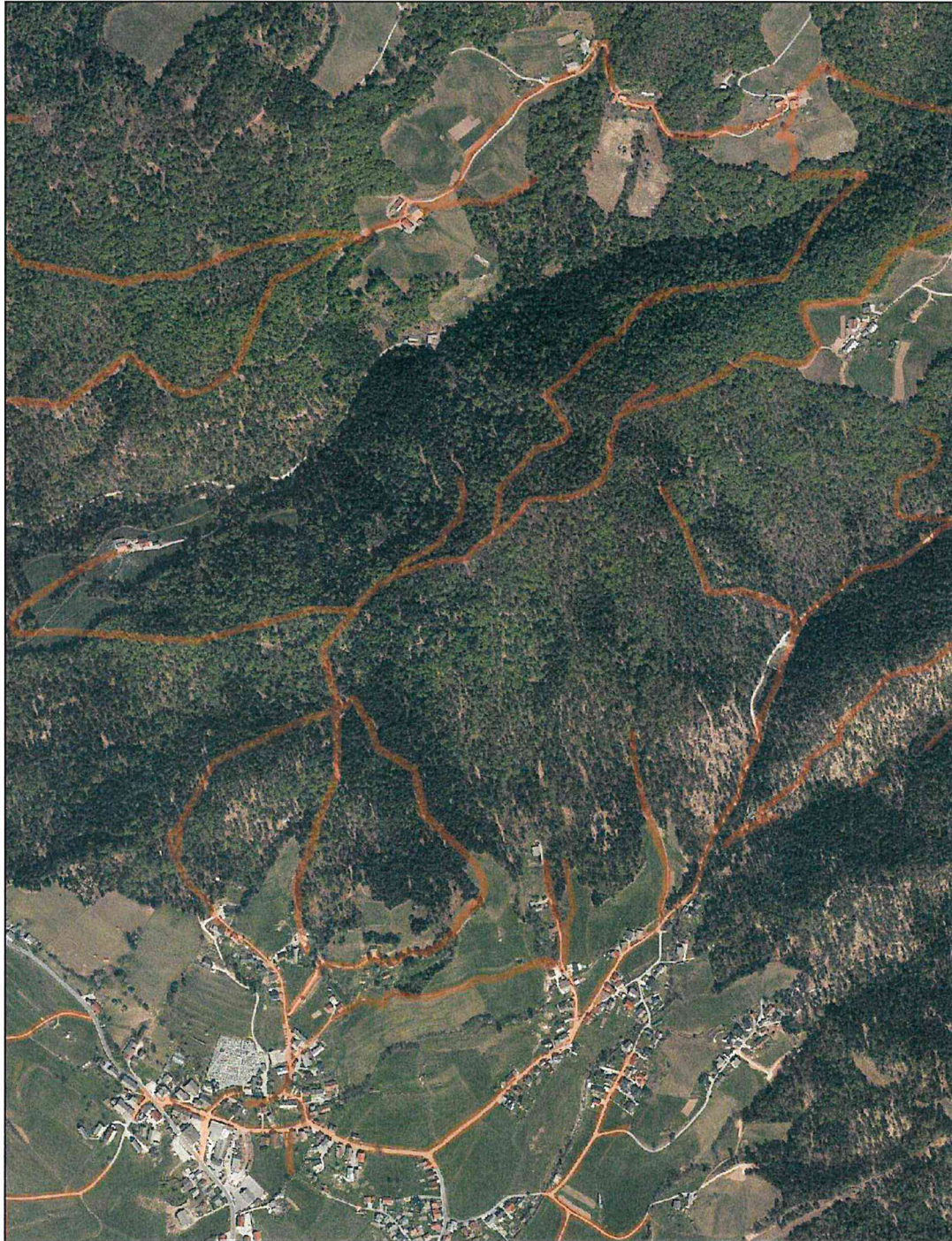
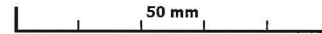
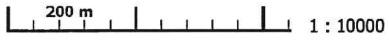
29.8.2022 13:54

Andrej Poljanšek

Podatki so informativni, za uradne informacije se obrnite na pristojne ustanove.

gis.iobcina.si

1 / 1



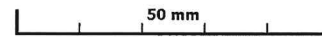
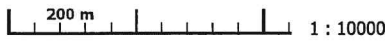
29.8.2022 14:00

Andrej Poljanšek

Podatki so informativni, za uradne informacije se obrnite na pristojne ustanove.

gis.iobcina.si

1 / 1



29.8.2022 14:01

Andrej Poljanšek

Podatki so informativni, za uradne informacije se obrnite na pristojne ustanove.

gis.iobcina.si

1 / 1

Nedefinirano JD

ŠT. NEPRE.	ŠIFRA K.O.	PARCELA
3239540	2022-ŽIROVSKI VRH	101/2
3240172	2022-ŽIROVSKI VRH	740/2
3240841	2022-ŽIROVSKI VRH	1263/3
3240842	2022-ŽIROVSKI VRH	1263/4
3240843	2022-ŽIROVSKI VRH	1263/5
3240844	2022-ŽIROVSKI VRH	1263/6
3240845	2022-ŽIROVSKI VRH	1263/7
3240848	2022-ŽIROVSKI VRH	1263/10
3240849	2022-ŽIROVSKI VRH	1264
3240850	2022-ŽIROVSKI VRH	1265/1
3240851	2022-ŽIROVSKI VRH	1265/2
3240852	2022-ŽIROVSKI VRH	1265/3
3240853	2022-ŽIROVSKI VRH	1265/4
3240854	2022-ŽIROVSKI VRH	1266/1
3240855	2022-ŽIROVSKI VRH	1266/2
3240856	2022-ŽIROVSKI VRH	1266/3
3240857	2022-ŽIROVSKI VRH	1266/4
3240858	2022-ŽIROVSKI VRH	1266/5
3240859	2022-ŽIROVSKI VRH	1267/1
3240860	2022-ŽIROVSKI VRH	1267/3
3240861	2022-ŽIROVSKI VRH	1267/4
3240863	2022-ŽIROVSKI VRH	1267/6
3240864	2022-ŽIROVSKI VRH	1267/7
3240865	2022-ŽIROVSKI VRH	1267/8
3240866	2022-ŽIROVSKI VRH	1267/9
3240867	2022-ŽIROVSKI VRH	1268/1
3240868	2022-ŽIROVSKI VRH	1268/2
3240869	2022-ŽIROVSKI VRH	1268/3
3240870	2022-ŽIROVSKI VRH	1268/4
3240871	2022-ŽIROVSKI VRH	1268/5
3240872	2022-ŽIROVSKI VRH	1268/6
3240873	2022-ŽIROVSKI VRH	1269/1
3240874	2022-ŽIROVSKI VRH	1269/2
3240875	2022-ŽIROVSKI VRH	1269/3
3240881	2022-ŽIROVSKI VRH	1270/6
3240885	2022-ŽIROVSKI VRH	1270/12
3240889	2022-ŽIROVSKI VRH	1271/1
3240892	2022-ŽIROVSKI VRH	1272
3240893	2022-ŽIROVSKI VRH	1273
3240894	2022-ŽIROVSKI VRH	1274
3240895	2022-ŽIROVSKI VRH	1275/1
3240897	2022-ŽIROVSKI VRH	1276/1
3240898	2022-ŽIROVSKI VRH	1276/2
3240899	2022-ŽIROVSKI VRH	1276/3
3240900	2022-ŽIROVSKI VRH	1276/4
3240902	2022-ŽIROVSKI VRH	1278/1
3240904	2022-ŽIROVSKI VRH	1278/3
3240905	2022-ŽIROVSKI VRH	1280
3240908	2022-ŽIROVSKI VRH	1282/2
3240911	2022-ŽIROVSKI VRH	1285/1

3240912	2022-ŽIROVSKI VRH	1285/2	
3240913	2022-ŽIROVSKI VRH	1285/3	
3240914	2022-ŽIROVSKI VRH	1285/4	
3240918	2022-ŽIROVSKI VRH	1285/8	
3240919	2022-ŽIROVSKI VRH	1285/9	
3240921	2022-ŽIROVSKI VRH	1285/11	
3240923	2022-ŽIROVSKI VRH	1287	
3240924	2022-ŽIROVSKI VRH	1288	
3240925	2022-ŽIROVSKI VRH	1289	
3240931	2022-ŽIROVSKI VRH	1294/2	
3240989	2022-ŽIROVSKI VRH	1351/3	
3241015	2022-ŽIROVSKI VRH	1373	
3241016	2022-ŽIROVSKI VRH	1374	
3241017	2022-ŽIROVSKI VRH	1375	
3241019	2022-ŽIROVSKI VRH	1377	
3241023	2022-ŽIROVSKI VRH	1381	
4935579	2022-ŽIROVSKI VRH	1279/3	
5187446	2022-ŽIROVSKI VRH	1270/21	
5187447	2022-ŽIROVSKI VRH	1270/22	
5233784	2022-ŽIROVSKI VRH	1261/1	
5233785	2022-ŽIROVSKI VRH	1261/2	
5233786	2022-ŽIROVSKI VRH	1261/3	
5233787	2022-ŽIROVSKI VRH	1261/4	
5233788	2022-ŽIROVSKI VRH	1261/5	
5233789	2022-ŽIROVSKI VRH	1261/6	
5233790	2022-ŽIROVSKI VRH	1261/7	
5233791	2022-ŽIROVSKI VRH	1261/8	
5233792	2022-ŽIROVSKI VRH	1261/9	
24572078	2022-ŽIROVSKI VRH	1266/8	
26047337	2022-ŽIROVSKI VRH	1284/4	
26047344	2022-ŽIROVSKI VRH	1279/6	2
26047348	2022-ŽIROVSKI VRH	1284/2	
26047349	2022-ŽIROVSKI VRH	1279/7	2
26047354	2022-ŽIROVSKI VRH	1279/4	
26047361	2022-ŽIROVSKI VRH	1284/5	
26047369	2022-ŽIROVSKI VRH	1279/5	
26047371	2022-ŽIROVSKI VRH	1284/3	
26047399	2022-ŽIROVSKI VRH	1284/1	
26047403	2022-ŽIROVSKI VRH	1284/6	
26788243	2022-ŽIROVSKI VRH	1270/25	
26788300	2022-ŽIROVSKI VRH	1270/23	
26788374	2022-ŽIROVSKI VRH	1270/26	
28117775	2022-ŽIROVSKI VRH	1262/1	
28117776	2022-ŽIROVSKI VRH	1262/3	
28117778	2022-ŽIROVSKI VRH	1267/14	2
28117782	2022-ŽIROVSKI VRH	1270/28	
28117783	2022-ŽIROVSKI VRH	1270/29	
28117785	2022-ŽIROVSKI VRH	1270/31	
28117787	2022-ŽIROVSKI VRH	1271/4	
28117789	2022-ŽIROVSKI VRH	1271/6	
28117792	2022-ŽIROVSKI VRH	1271/7	

28117793	2022-ŽIROVSKI VRH	1271/8	
28117794	2022-ŽIROVSKI VRH	1271/10	
28117796	2022-ŽIROVSKI VRH	1277/2	
28117798	2022-ŽIROVSKI VRH	1278/5	
28117801	2022-ŽIROVSKI VRH	1281/2	
28117805	2022-ŽIROVSKI VRH	1281/3	
28117806	2022-ŽIROVSKI VRH	1282/3	
28117808	2022-ŽIROVSKI VRH	1283/1	
28117810	2022-ŽIROVSKI VRH	1283/2	
28117812	2022-ŽIROVSKI VRH	1285/12	
28117814	2022-ŽIROVSKI VRH	1286/1	
28117816	2022-ŽIROVSKI VRH	1286/2	
28118179	2022-ŽIROVSKI VRH	1262/2	
28118181	2022-ŽIROVSKI VRH	1277/1	
28118222	2022-ŽIROVSKI VRH	1267/13	?
28118224	2022-ŽIROVSKI VRH	1270/30	
28118225	2022-ŽIROVSKI VRH	1285/13	
28118228	2022-ŽIROVSKI VRH	1282/4	
28118229	2022-ŽIROVSKI VRH	1281/1	
28118231	2022-ŽIROVSKI VRH	1277/3	
28118232	2022-ŽIROVSKI VRH	1271/9	
28118233	2022-ŽIROVSKI VRH	1271/5	
28118332	2022-ŽIROVSKI VRH	1278/4	
28887839	2022-ŽIROVSKI VRH	1271/19	
28887894	2022-ŽIROVSKI VRH	1271/11	
28887932	2022-ŽIROVSKI VRH	1271/15	
28888036	2022-ŽIROVSKI VRH	1271/13	
28888104	2022-ŽIROVSKI VRH	1271/17	

SKUPAJ (129 parcel): 101/2; 740/2; 1263/3; 1263/4; 1263/5; 1263/6; 1263/7; 1263/10; 1264; 1265/1; 1265/2; 1265/3; 1265/4; 1266/1; 1266/2; 1266/3; 1266/4; 1266/5; 1267/1; 1267/3; 1267/4; 1267/6; 1267/7; 1267/8; 1267/9; 1268/1; 1268/2; 1268/3; 1268/4; 1268/5; 1268/6; 1269/1; 1269/2; 1269/3; 1270/6; 1270/12; 1271/1; 1272; 1273; 1274; 1275/1; 1276/1; 1276/2; 1276/3; 1276/4; 1278/1; 1278/3; 1280; 1282/2; 1285/1; 1285/2; 1285/3; 1285/4; 1285/8; 1285/9; 1285/11; 1287; 1288; 1289; 1294/2; 1351/3; 1373; 1374; 1375; 1377; 1381; 1279/3; 1270/21; 1270/22; 1261/1; 1261/2; 1261/3; 1261/4; 1261/5; 1261/6; 1261/7; 1261/8; 1261/9; 1266/8; 1284/4; 1279/6; 1284/2; 1279/7; 1279/4; 1284/5; 1279/5; 1284/3; 1284/1; 1284/6; 1270/25; 1270/23; 1270/26; 1262/1; 1262/3; 1267/14; 1270/28; 1270/29; 1270/31; 1271/4; 1271/6; 1271/7; 1271/8; 1271/10; 1277/2; 1278/5; 1281/2; 1281/3; 1282/3; 1283/1; 1283/2; 1285/12; 1286/1; 1286/2; 1262/2; 1277/1; 1267/13; 1270/30; 1285/13; 1282/4; 1281/1; 1277/3; 1271/9; 1271/5; 1278/4; 1271/19; 1271/11; 1271/15; 1271/13; 1271/17



Občina Žiri

gis.iobcina.si



29. 8. 2022 12:59

Andrej Poljanšek

Podatki so informativni, za uradne informacije se obrnite na pristojne ustanove.

gis.iobcina.si

1 / 1



29.8.2022 13:00

Andrej Poljanšek

Podatki so informativni, za uradne informacije se obrnite na pristojne ustanove.

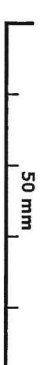
gis.iobcina.si

1 / 1



Občina Žiri

gis.iobcina.si



29.8.2022 13:12

Andrej Poljanšek

Podatki so informativni, za uradne informacije se obrnite na pristojne ustanove.

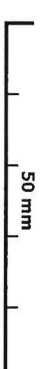
gis.iobcina.si

1 / 1



Občina Žiri

gis.iobcina.si



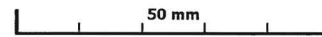
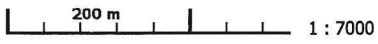
29.8.2022 13:01

Andrej Poljanšek

Podatki so informativni, za uradne informacije se obrnite na pristojne ustanove.

gis.iobcina.si

1 / 1



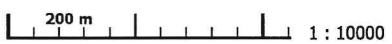
29.8.2022 13:13

Andrej Poljanšek

Podatki so informativni, za uradne informacije se obrnite na pristojne ustanove.

gis.iobcina.si

1 / 1



29.8.2022 13:06

Andrej Poljanšek

Podatki so informativni, za uradne informacije se obrnite na pristojne ustanove.

gis.iobcina.si

1 / 1



Občina Žiri

gis.iobcina.si



29.8.2022 13:10

Andrej Poljanšek

Podatki so informativni, za uradne informacije se obrnite na pristojne ustanove.

gis.iobcina.si

1 / 1



Občina Žiri

gis.iobcina.si

200 m
1 : 10000

50 mm



29.8.2022 13:09

Andrej Poljanšek

Podatki so informativni, za uradne informacije se obrnite na pristojne ustanove.

gis.iobcina.si

<https://gis.iobcina.si/mapguide/gis/print/PrintDisplay.aspx?chromeFix=0.6566865698642077>

1 / 1

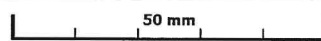
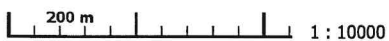
Nedefinirano JD

ŠT. NEPRE.	ŠIFRA K.O.	PARCELA
3242207	2023-ŽIRI	1258
3242208	2023-ŽIRI	1259/1
3242209	2023-ŽIRI	1259/2
3242210	2023-ŽIRI	1260
3242211	2023-ŽIRI	1261
3242212	2023-ŽIRI	1262
3242214	2023-ŽIRI	1264
3242215	2023-ŽIRI	1265
3242216	2023-ŽIRI	1266
3242217	2023-ŽIRI	1267/1
3242218	2023-ŽIRI	1267/2
3242219	2023-ŽIRI	1267/3
3242221	2023-ŽIRI	1268/2
3242222	2023-ŽIRI	1269/1
3242223	2023-ŽIRI	1269/2
3242224	2023-ŽIRI	1269/3
3242226	2023-ŽIRI	1270
3242228	2023-ŽIRI	1271/2
3242229	2023-ŽIRI	1271/3
3242230	2023-ŽIRI	1271/4
3242231	2023-ŽIRI	1271/5
3242232	2023-ŽIRI	1271/6
3242234	2023-ŽIRI	1271/8
3242236	2023-ŽIRI	1273/3
3242238	2023-ŽIRI	1274/2
3242240	2023-ŽIRI	1275/2
3242241	2023-ŽIRI	1275/3
3242242	2023-ŽIRI	1275/4
3242244	2023-ŽIRI	1277/1
3242247	2023-ŽIRI	1277/5
3242248	2023-ŽIRI	1277/6
3242250	2023-ŽIRI	1277/8
3242251	2023-ŽIRI	1277/9
3242252	2023-ŽIRI	1277/10
3242253	2023-ŽIRI	1277/11
3242254	2023-ŽIRI	1277/12
3242255	2023-ŽIRI	1277/13
3242256	2023-ŽIRI	1277/14
3242263	2023-ŽIRI	1280
3242264	2023-ŽIRI	1285/1
3242265	2023-ŽIRI	1285/2
3242266	2023-ŽIRI	1285/3
3242267	2023-ŽIRI	1286/1
3242268	2023-ŽIRI	1286/2
3242269	2023-ŽIRI	1287

3242270	2023-ŽIRI	1288/1
3242271	2023-ŽIRI	1288/2
3242272	2023-ŽIRI	1288/3
3242274	2023-ŽIRI	1289/1
3242275	2023-ŽIRI	1289/2
3242276	2023-ŽIRI	1289/3
3242277	2023-ŽIRI	1290/2
3242278	2023-ŽIRI	1290/4
3242279	2023-ŽIRI	1290/5
3242280	2023-ŽIRI	1290/6
3242282	2023-ŽIRI	1291/2
3242314	2023-ŽIRI	1302/11
3242316	2023-ŽIRI	1302/13
3242317	2023-ŽIRI	1302/14
3242322	2023-ŽIRI	1302/19
3242323	2023-ŽIRI	1302/20
3242333	2023-ŽIRI	1308
3242334	2023-ŽIRI	1309
3242335	2023-ŽIRI	1310
3242336	2023-ŽIRI	1311
3242337	2023-ŽIRI	1312/1
3242338	2023-ŽIRI	1312/2
3242356	2023-ŽIRI	1327
3242359	2023-ŽIRI	1331
3242360	2023-ŽIRI	1334
3242388	2023-ŽIRI	1364
3242389	2023-ŽIRI	1365
3242390	2023-ŽIRI	1366/1
3242391	2023-ŽIRI	1366/2
3242392	2023-ŽIRI	1366/3
3242393	2023-ŽIRI	1367
3242394	2023-ŽIRI	1368
3242395	2023-ŽIRI	1369
3242396	2023-ŽIRI	1370
3242397	2023-ŽIRI	1371
3242398	2023-ŽIRI	1372
3242399	2023-ŽIRI	1373
3242400	2023-ŽIRI	1374
3242401	2023-ŽIRI	1375/1
3242402	2023-ŽIRI	1375/2
3242403	2023-ŽIRI	1376
3242404	2023-ŽIRI	1377
3242405	2023-ŽIRI	1378
3242406	2023-ŽIRI	1379
3242407	2023-ŽIRI	1380
3242408	2023-ŽIRI	1381

3242409	2023-ŽIRI	1382
3242410	2023-ŽIRI	1383
3242840	2023-ŽIRI	*227
3242841	2023-ŽIRI	*228
4726698	2023-ŽIRI	1302/22
5172094	2023-ŽIRI	1290/7
5172095	2023-ŽIRI	1290/8
5256611	2023-ŽIRI	1277/17
5256612	2023-ŽIRI	1277/18
5256614	2023-ŽIRI	1303/8
5256615	2023-ŽIRI	1332/1
5256618	2023-ŽIRI	1333/2
25560491	2023-ŽIRI	1275/6
25560514	2023-ŽIRI	1275/5
25560523	2023-ŽIRI	1275/7
26783209	2023-ŽIRI	1277/21
26783255	2023-ŽIRI	1288/5
26783306	2023-ŽIRI	1277/19
27371150	2023-ŽIRI	1361/2
27371155	2023-ŽIRI	1291/5
27371157	2023-ŽIRI	1291/4
27371158	2023-ŽIRI	1361/1
27371163	2023-ŽIRI	1263/2
27371768	2023-ŽIRI	1263/1
27731251	2023-ŽIRI	1363/1
28251874	2023-ŽIRI	1302/31
28252000	2023-ŽIRI	1302/27
28252001	2023-ŽIRI	1302/28
28252002	2023-ŽIRI	1302/29
28252006	2023-ŽIRI	1302/30
28494852	2023-ŽIRI	1271/10
28494914	2023-ŽIRI	1271/9
29328731	2023-ŽIRI	1273/10
29700428	2023-ŽIRI	1277/24

SKUPAJ (125 parcel): 1258; 1259/1; 1259/2; 1260; 1261; 1262; 1264; 1265; 1266; 1267/1; 1267/2; 1267/3; 1268/2; 1269/1; 1269/2; 1269/3; 1270; 1271/2; 1271/3; 1271/4; 1271/5; 1271/6; 1271/8; 1273/3; 1274/2; 1275/2; 1275/3; 1275/4; 1277/1; 1277/5; 1277/6; 1277/8; 1277/9; 1277/10; 1277/11; 1277/12; 1277/13; 1277/14; 1280; 1285/1; 1285/2; 1285/3; 1286/1; 1286/2; 1287; 1288/1; 1288/2; 1288/3; 1289/1; 1289/2; 1289/3; 1290/2; 1290/4; 1290/5; 1290/6; 1291/2; 1302/11; 1302/13; 1302/14; 1302/19; 1302/20; 1308; 1309; 1310; 1311; 1312/1; 1312/2; 1327; 1331; 1334; 1364; 1365; 1366/1; 1366/2; 1366/3; 1367; 1368; 1369; 1370; 1371; 1372; 1373; 1374; 1375/1; 1375/2; 1376; 1377; 1378; 1379; 1380; 1381; 1382; 1383; *227; *228; 1302/22; 1290/7; 1290/8; 1277/17; 1277/18; 1303/8; 1332/1; 1333/2; 1275/6; 1275/5; 1275/7; 1277/21; 1288/5; 1277/19; 1361/2; 1291/5; 1291/4; 1361/1; 1263/2; 1263/1; 1363/1; 1302/31; 1302/27; 1302/28; 1302/29; 1302/30; 1271/10; 1271/9; 1273/10; 1277/24



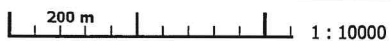
29.8.2022 12:13

Andrej Poljanšek

Podatki so informativni, za uradne informacije se obrnite na pristojne ustanove.

gis.iobcina.si

1 / 1



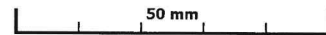
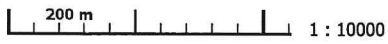
29.8.2022 12:14

Andrej Poljanšek

Podatki so informativni, za uradne informacije se obrnite na pristojne ustanove.

gis.iobcina.si

1 / 1



29.8.2022 12:18

Andrej Poljanšek

Podatki so informativni, za uradne informacije se obrnite na pristojne ustanove.

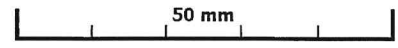
gis.iobcina.si

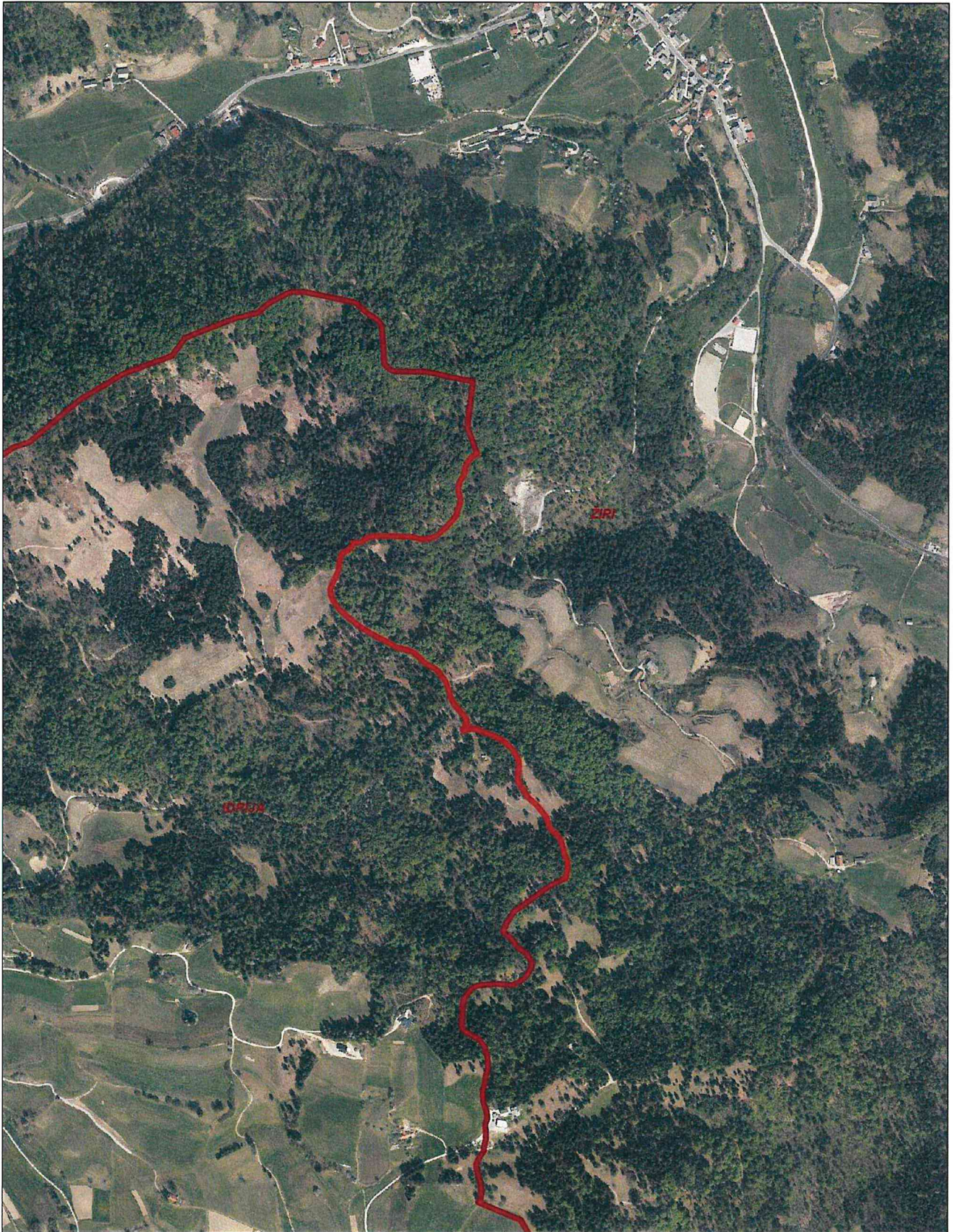
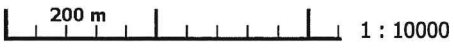
1 / 1

Popravljenno nedefinirano JD

ŠT. NEPRE.	ŠIFRA K.O.	PARCELA
3243154	2024-VRSNIK II	1129
3243156	2024-VRSNIK II	1143
3243160	2024-VRSNIK II	1147
3243175	2024-VRSNIK II	1166
3243176	2024-VRSNIK II	1167

SKUPAJ (3 parcel): 1129; 1143; 1147





Popravljen - nedefinirano JD

ŠT. NEPRE.	ŠIFRA K.O.	PARCELA
3243393	2025-OPALE	256/3
3243394	2025-OPALE	256/4
3243872	2025-OPALE	852/2
3243874	2025-OPALE	853/2
3243875	2025-OPALE	853/3
3243876	2025-OPALE	854
3243877	2025-OPALE	855
3243878	2025-OPALE	856/1
3243879	2025-OPALE	856/2
3243880	2025-OPALE	857/1
3243881	2025-OPALE	857/2
3243882	2025-OPALE	857/3
3243883	2025-OPALE	858
3243884	2025-OPALE	859
3243885	2025-OPALE	860
3243886	2025-OPALE	861
3243887	2025-OPALE	862
3243888	2025-OPALE	863/1
3243889	2025-OPALE	863/2
3243890	2025-OPALE	864/1
3243891	2025-OPALE	864/2
3243892	2025-OPALE	865
3243893	2025-OPALE	866
3243894	2025-OPALE	867
3243895	2025-OPALE	868/1
3243897	2025-OPALE	869/1
3243899	2025-OPALE	870/1
3243900	2025-OPALE	870/2
3243901	2025-OPALE	870/3
3243923	2025-OPALE	890
3243928	2025-OPALE	896
26708892	2025-OPALE	868/6
26708895	2025-OPALE	868/3
26709094	2025-OPALE	868/5
27369189	2025-OPALE	853/5
27369191	2025-OPALE	852/4
28726466	2025-OPALE	853/10
28726501	2025-OPALE	853/11
28726510	2025-OPALE	853/7
28726514	2025-OPALE	853/9
28726550	2025-OPALE	853/8
28726581	2025-OPALE	853/12
28726656	2025-OPALE	853/6
29573919	2025-OPALE	852/5

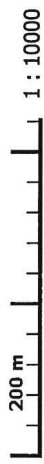
SKUPAJ (40 parcel): 256/3; 256/4; 852/2; 853/2; 853/3; 854; 855; 856/1; 856/2; 857/1; 857/2; 857/3; 858; 859; 860; 861; 862; 863/1; 863/2; 864/1; 864/2; 865; 866; 867; 868/1; 869/1; 870/1; 870/2; 870/3; 890; 896; 868/6; 868/3; 868/5; 852/4; 853/11; 853/7; 853/9; 853/12; 852/5

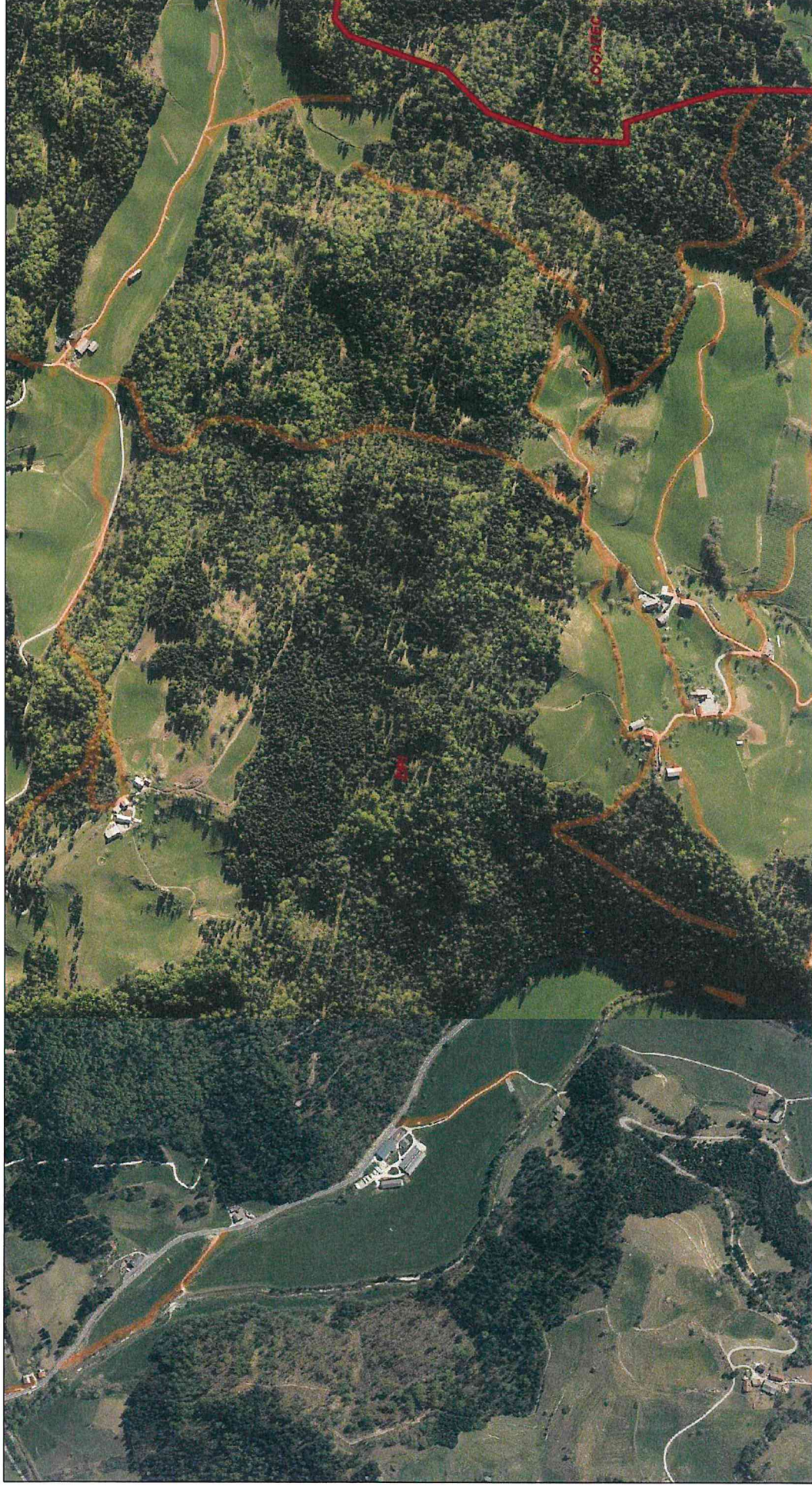


1 : 10000

50 mm









Popravljeno nedefinirano JD

ŠT. NEPRE.	ŠIFRA K.O.	PARCELA
3279322	2054-KOPRIVNIK	753/5
3279323	2054-KOPRIVNIK	754
3279324	2054-KOPRIVNIK	756
3279325	2054-KOPRIVNIK	757
3279326	2054-KOPRIVNIK	758
3279327	2054-KOPRIVNIK	760
3279329	2054-KOPRIVNIK	762
26708583	2054-KOPRIVNIK	761/3
26708590	2054-KOPRIVNIK	761/2
26708596	2054-KOPRIVNIK	761/1
28461931	2054-KOPRIVNIK	755/3
28461964	2054-KOPRIVNIK	755/1

SKUPAJ (10 parcel): 753/5; 754; 756; 757; 758; 760; 761/3; 761/2; 755/3; 755/1

