



## OBČINA VELIKE LAŠČE

Levstikov trg 1, 1315 Velike Lašče, t: 01/781 03 70  
e: [obcina@velike-lasce.si](mailto:obcina@velike-lasce.si), [www.velike-lasce.si](http://www.velike-lasce.si)

### OBČINSKI SVET

17. redna seja – 8. april 2021

GRADIVO ZA OBRAVNAVO NA SEJI OBČINSKEGA SVETA

Datum: 31. marec 2021

TOČKA: 4

#### ZADEVA: ODLOK O SPREMEMBAH IN DOPOLNITVAH ODLOKA O KATEGORIZACIJI OBČINSKIH CEST

**NAMEN:** Sprejetje Odloka o spremembah in dopolnitvah odloka o kategorizaciji občinskih cest

**PРАВNA PODLAGA:** Zakon o cestah (Uradni list RS, št. 109/10, 48/12, 36/14 – odl. US, 46/15 in 10/18), Uredba o merilih za kategorizacijo javnih cest (Uradni list RS, št. 49/97, 113/09 in 109/10 – ZCes-1) in Statut Občine Velike Lašče (Uradno glasilo Občine Velike Lašče, št. 2/06 UPB, 6/13, 2/19)

**PREDLAGATELJ:** Župan dr. Tadej Malovrh

**POROČEVALCI:** predstavnik podjetja Axis

**PREDLOG SKLEPA:** Občinski svet Občine Velike Lašče sprejme Odlok o spremembah in dopolnitvah odloka o kategorizaciji občinskih cest

#### OBRAZLOŽITEV:

##### Razlogi za obravnavo in sprejem:

Skladno z zakonodajo Občina lahko kategorizira samo ceste, ki so v njeni lasti ali predstavljajo javno dobro ter se uporabljajo za javni promet. Kategorizacija občinskih cest prikazuje dejansko rabo javnih cest na območju občine, ki se z razvojem in seveda potrebami spreminja. Občina je zato, upoštevajoč tudi predloge občanov, pripravila spremembo Odloka o kategorizaciji, saj je potrebno formalno evidentirati spremembe na občinskem cestnem omrežju, ki so nastale po letu 2010, ko je bil sprejet trenutno veljavni Odlok.

**Ocena stanja:** V naravi zaradi različnih vzrokov prihaja do odstopanj glede na grafični potek cest po trenutno veljavnem Odloku. Od leta 2010 je Občina prejela tudi precejšnje število pobud za dodatno kategorizacijo s strani Občanov in drugih lastnikov objektov. Ker je število odstopanj in pobud precejšnje, je sprememba odloka potrebna, saj je uskladitve glede na dejansko stanje v naravi Občina dolžna urediti.

**Cilji:** Cilj predlagane spremembe Odloka je vzpostaviti občinsko cestno omrežje v takšni meri in obsegu, da bo tudi v nadaljevanju kar najbolje služilo prebivalcem ter hkrati uskladiti diskrepance med grafičnim potekom obstoječih cest in dejanskim stanjem v naravi.

**Finančne posledice:** Glede na sicer majhno povečanje skupne dolžine kategoriziranih cest gre pričakovati proporcionalno povečanje sredstev za njihovo upravljanje in vzdrževanje.

dr. Tadej Malovrh  
Župan

Priloga:

- Odlok o spremembi Odloka o kategorizaciji občinskih javnih cest v občini Velike Lašče
- Pregled in pojasnila sprememb

Na podlagi določil Zakona o cestah (Uradni list RS, št. 109/10, 48/12, 36/14 – odl. US, 46/15 in 10/18), Uredbe o merilih za kategorizacijo javnih cest (Uradni list RS, št. 49/97, 113/09 in 109/10 – ZCes-1), in 16. člena Statuta Občine Velike Lašče (Uradno glasilo Občine Velike Lašče, št. 2/2006 – UPB, 6/13) je občinski svet občine Velike Lašče na \_\_\_ redni seji dne \_\_\_\_.2021 sprejel

## ODLOK

### O SPREMEMBI ODLOKA O KATEGORIZACIJI OBČINSKIH JAVNIH CEST V OBČINI VELIKE LAŠČE

#### 1. člen

S tem odlokom se spremeni Odlok o kategorizaciji občinskih javnih cest v Občini Velike Lašče (Uradno glasilo Občine Velike Lašče, št. 5/2010 z dne 24. 9. 2010 in št. 3/2019 z dne 11.1.2019), v nadaljevanju: Odlok.

#### 2. člen

4. člen Odloka se spremeni tako, da se glasi:

»Lokalne ceste (LC) med naselji v občini in lokalne ceste (LC) med naselji v občini in naselji v sosednjih občinah so:

Zap. št.	Cesta	Odsek	Začetek odseka	Potek	Konec odseka	Dolžina [m]	Preostala dolžina v sosednji občini [m]	Vrsta prometa
1.	111010	111013	C 111150	V. Lipljene-Turjak	C G2 106	1.653	3.054 Grosuplje	V
2.	111030	111031	C 111010	Podtabor-G. Rogatec-Vrh	C G2 106	667	3.842 Grosuplje, 1.833 Škofljica	V
3.	352010	352011	C R1 212	Sodražica-Sv. Gregor-M. Slevica	C 454090	1.115	2.080 Sodražica, 3.343 Ribnica	V
4.	404050	404052	C 404070	Želimlje-Poljane-Turjak	C 954010	4.662	3.255 Škofljica	V
5.	4454010	454011	C 404050	Turjak-Marof	C G2 10630	130		V
6.	454020	454021	C 404050	Podturjak-Čatež-Zapotok	C 454040	3.814	2.477 Ig	V
7.	454030	454031	C 454020	Javorje-Škamevec-Podhojni hrib	C 454040	5.707		V
8.	454040	454041	C G2 106	Rašica-Rob-Osredok-Zapotok	C 454020	8.289	935 Ig	V
9.	454060	454061	C 454040	Rob-Rupe-Lužarji	C R3 748	11.869		V
10.	454070	454071	C R3 748	Karlovica-Kaplanovo-Knej	C 454040	4.847		V
11.	454080	454081	C 454070	Podsmreka-Velike Lašče	C G2 106	3.517		V
12.	454090	454091	C G2 106	Prilesje-Dvorska v.-M. Slevica	C R3 748	3.442		V
13.	454100	454101	C 454040	Stara Rašica	C G2 106	887		V
14.	454110	454111	C G2 106	Velike Lašče-Ponikve	C R3 647	1.306	1.747 Dobrepolje	V
15.	454120	454121	C 454070	Logarji-Zgonče-Naredi	C 454060	4.780		V

Skupna dolžina lokalnih cest (LC) v Občini Velike Lašče znaša 56.685 m (56,685 km).«

#### 3. člen

V 5. členu Odloka se tabela »Javne poti (JP) v naseljih občine Velike Lašče in med naselji so:« spremeni tako, da se:

– dodajo naslednje vrstice:

Zap. št.	Cesta	Odsek	Začetek odseka	Potek	Konec odseka	Dolžina [m]	Preostala dolžina v sosednji občini [m]	Vrsta prometa
34.1	954310	954313	C 954310	Osredok 44	Z HŠ 44	168		V
34.2	954310	954314	C 954310	Osredok 34	Z HŠ 34	221		V
48.1	954450	954452	C 454060	Selo pri Robu 6	Z HŠ 6	160		V
52.1	954490	954491	C 954490	Vrh 6	Z HŠ 6	375		V
70.1	954670	954672	C 954670	Mala Slevica 19	Z HŠ 19	217		V
73.1	954700	954702	C 954700	Mala Slevica 58c	Z HŠ 58c	82		V

111.1	955080	955082	O 955080	V. Lašče-Podtrn 18	Z HŠ. 18	274		V
116.1	955130	955132	O 454110	Rimska cesta 21b	Z HŠ 21b	106		V
119.1	955160	955162	O 955160	D. Retje 12	Z HŠ 12	60		V
129.1	955260	955262	O 955221	Podulaka 1	Z HŠ 1	107		V
131.1	955280	955282	C 955280	Kukmaka 24	Z HŠ 24	159		V
149.1	955450	955452	C 955450	Ločica gozd	Z gozdna	102		V
151.1	955470	955472	C 955450	Laporje 8a	Z HŠ 8a	100		V
167.1	955620	955622	C 955610	V. Ločnik 12	Z HŠ 12	166		V
175.1	955710	955712	C 955710	Gradež 111a	Z HŠ 111a	43		V

– spremenijo naslednji zapisi:

»

Zap. št.	Cesta	Odsek	Začetek odseka	Potek	Konec odseka	Dolžina [m]	Preostala dolžina v sosednji občini [m]	Vrsta prometa
1.	853260	853261	C 853250	Škrajnek-Prilesje	C 955150	1336	1.075 Ribnica	V
2.	904310	904311	C 111030	Vrh-V. Ločnik	C 955610	413	186 Škofljica	V
3.	954010	954011	C G2 106	Turjak-povezava	C G2 106	269		V
4.	954020	954021	C 404050	Turjak-kapela	Z kapela	350		V
8.	954070	954071	C G2 106	Turjak-Gale	Z HŠ 45a	277		V
9.	954080	954081	O 954071	Turjak-Bajdinc	Z HŠ 42b	258		V
14.	954130	954131	C 454020	Prazniki	Z HŠ 4	1078		V
17.	954160	954161	C 454030	Laze-V. Osolnik-Podlog	C 454040	3386		V
19.	954170	954171	C 454030	Podhojni hrib	C 454030	683		V
23.	954210	954211	O 954201	Rašica-LC 454041	C 454040	166		V
24.	954220	954221	O 954201	Rašica	C G2 106	252		V
29.	954270	954271	C 454040	Dolščaki 13	Z HŠ 13	280		V
30.	954280	954281	O 954271	Dolščaki 12	Z HŠ 12	97		V
31.	954290	954291	O 954271	Dolščaki 10a	Z 10a	128		V
33.	954310	954311	C 454040	Osredek-Centa	O 955801	1551		V
34.	954310	954312	C 454040	Osredek 25	Z HŠ 25	371		V
39.	954360	954361	O 955801	Strletje-Mački	Z HŠ 14	1166		V
41.	954380	954381	O 955801	Uzmani	Z HŠ 5	910		V
42.	954390	954391	O 955801	Purkače	Z HŠ 5	228		V
46.	954430	954431	O 954421	Krvava peč-Bukovec	Z HŠ 1	2299		V
47.	954440	954441	C 454060	Mačkovec	Z HŠ 14	197		V
48.	954450	954451	O 954441	Rupe-Selo	C 454060	53		V
50.	954470	954471	O 954461	Dednik 5	Z HŠ 5	29		V
52.	954490	954491	C 454060	Vrh 7	Z HŠ 7	699		V
57.	954550	954551	O 954561	Podstrmec-Brlog	Z HŠ 1	1071		V
68.	954650	954651	C G2 106	Jakičevo-Ulaka	C 454080	3701		V
74.	954710	954711	O 954701	Hrastinjaki 70	Z HŠ 70	345		V
77.	954740	954742	C R3 748	V. Slevica-Purga	C 454080	2731		V
93.	954900	954901	O 954651	Opalkovo-Stope	C 454070	1641		V
95.	954920	954921	C 454120	Logarji	Z HŠ 11	396		V
97.	954940	954941	O 954951	G. Kališče 6	Z HŠ 6	173		V
107.	955040	955041	O 955011	V. Lašče-Jamnik	Z HŠ 12	185		V
108.	955050	955051	O 955011	JP 955011-V. Lašče-G2 106 II	C G2 106	320		V
124.	955220	955221	C G2 106	Pušče-Prhajevo-Podulaka	O 954651	2291		V
125.	955230	955231	O 955221	Pušče-povezava	O 955221	291		V
127.	955240	955241	O 955231	Pušče 9	Z HŠ 9	166		V
132.	955290	955291	O 954651	Grm 2	Z HŠ 2	496		V
134.	955310	955311	O 955271	Zadnik	Z HŠ 39	404		V
136.	955330	955331	C G2 106	Sv. Trojica	Z HŠ 112	150		V
137.	955340	955341	C G2 106	G2 106-M. Lašče-G2 106	C G2 106	1246		V
139.	955350	955351	O 955341	M. Lašče-G2 106	C G2 106	191		V
142.	955380	955381	O 955341	M. Lašče 130	Z HŠ 130	681		V
149.	955450	955451	C G2 106	Laporje-Gradež	C 111010	1934		V
150.	955460	955461	O 955451	Zg. Senožeti 145	Z HŠ 145	704		V
152.	955480	955481	O 955461	Zg. Senožeti 138	Z HŠ 138	156		V
158.	955540	955541	C G2 106	M. Ločnik-Štanjbrik	C G2 106	701		V
162.	955580	955581	C G2 106	M. Osolnik 12	Z HŠ 12	1823		V
164.	955600	955601	C G2 106	C G2 106-Turjak	C 111010	301		V
175.	955710	955711	O 955461	Zg. Senožeti 178	Z HŠ 178	700		V
176.	955720	955721	O 955451	Laporje 20	Z HŠ 20	240		V
177.	955740	955741	O 955641	Gorjup	Z HŠ 6	115		V

181.	955780	955781	O 955461	Senožeti-Zabukovje	Z HŠ 54	399	237 Grosuplje	V
183.	955800	955801	C 454040	Rob-Krvava peč	Z gozdna	6828		V

«,

– spremeni naslednji zapis:

»Skupna dolžina javnih poti (JP) v občini Velike Lašče znaša 99.379 m (99,379 km).«

#### 4. člen

H kategorizaciji občinskih cest, določenih s tem Odlokom, je bilo v skladu z določbo 18. člena Uredbe o merilih za kategorizacijo javnih cest (Uradni list RS, št. 49/97, 113/09 in 109/10 – ZCes-1) pridobljeno pozitivno mnenje Direkcije Republike Slovenije za infrastrukturo, št. \_\_\_\_\_ z dne \_\_. \_\_. 2021.

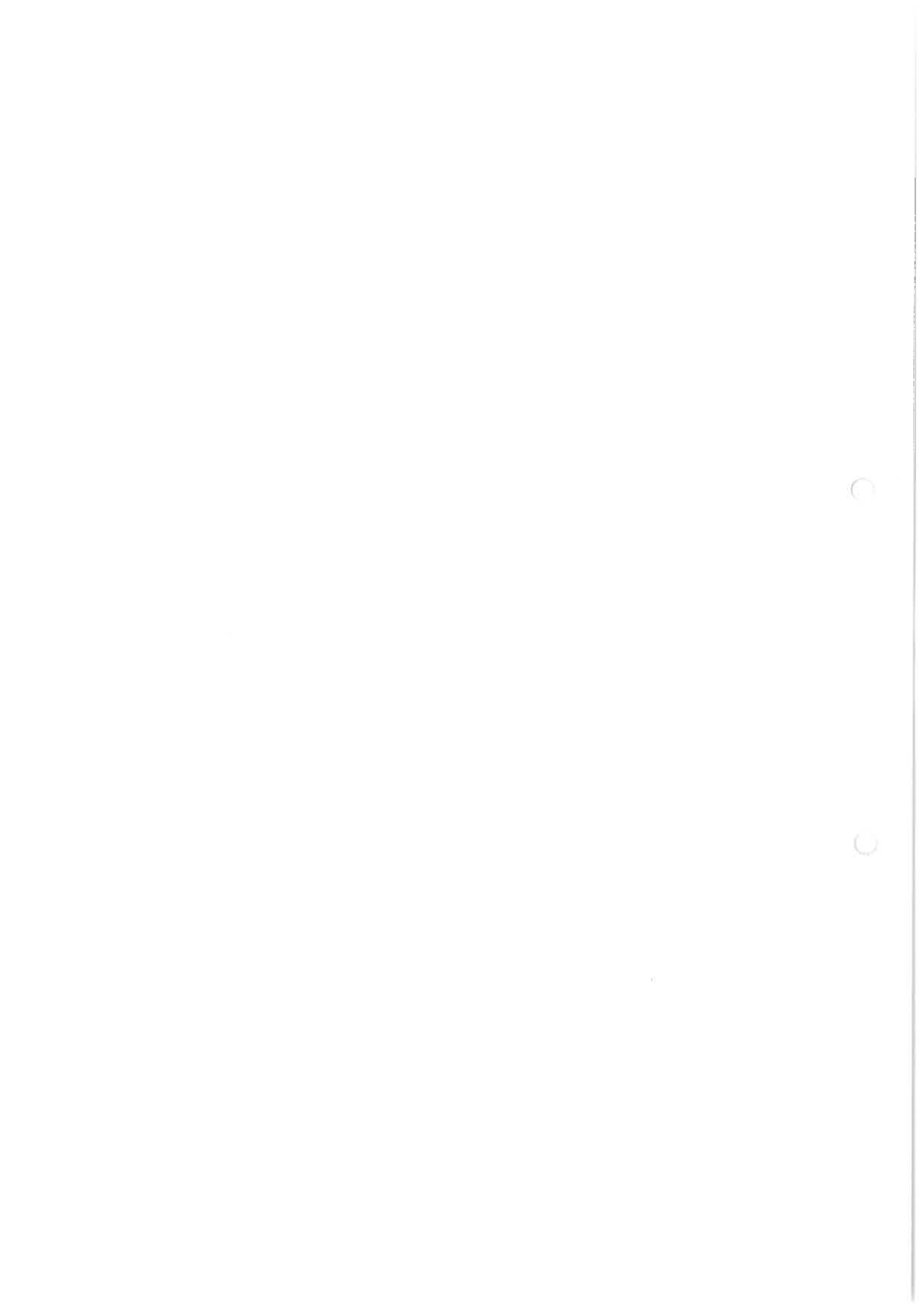
#### 5. člen

Ta odlok se objavi v Uradnem listu Republike Slovenije in začne veljati naslednji dan po objavi.

Številka: \_\_\_\_\_

Datum: \_\_. \_\_. 2021

Župan  
Občine Velike Lašče  
dr. Tadej Malovrh l.r.



Nova kategorizacija odseka JP 954313 (Osredek 44), ki se prične na odseku JP 954312 in se zaključi pri uvozu do hiše št. 44 (Osredek 44). Zemljišče, po katerem poteka predlagana kategorizacija odseka JP 954313, je v lasti občine Velike Lašče.  
Parcelna št.: 751/19, 751/18; vse k. o. Krvava Peč

Potek predlaganega odseka JP 954313:



Nova kategorizacija odseka JP 954314 (Osredek 34), ki se prične na odseku JP 954313 in se zaključi pri uvozu do hiše št. 34 (Osredek 44). Zemljišče, po katerem poteka predlagana kategorizacija odseka JP 954313, je v lasti občine Velike Lašče.

Parcelna št.: 751/19; k. o. Krvava Peč

Potek predlaganega odseka JP 954313:

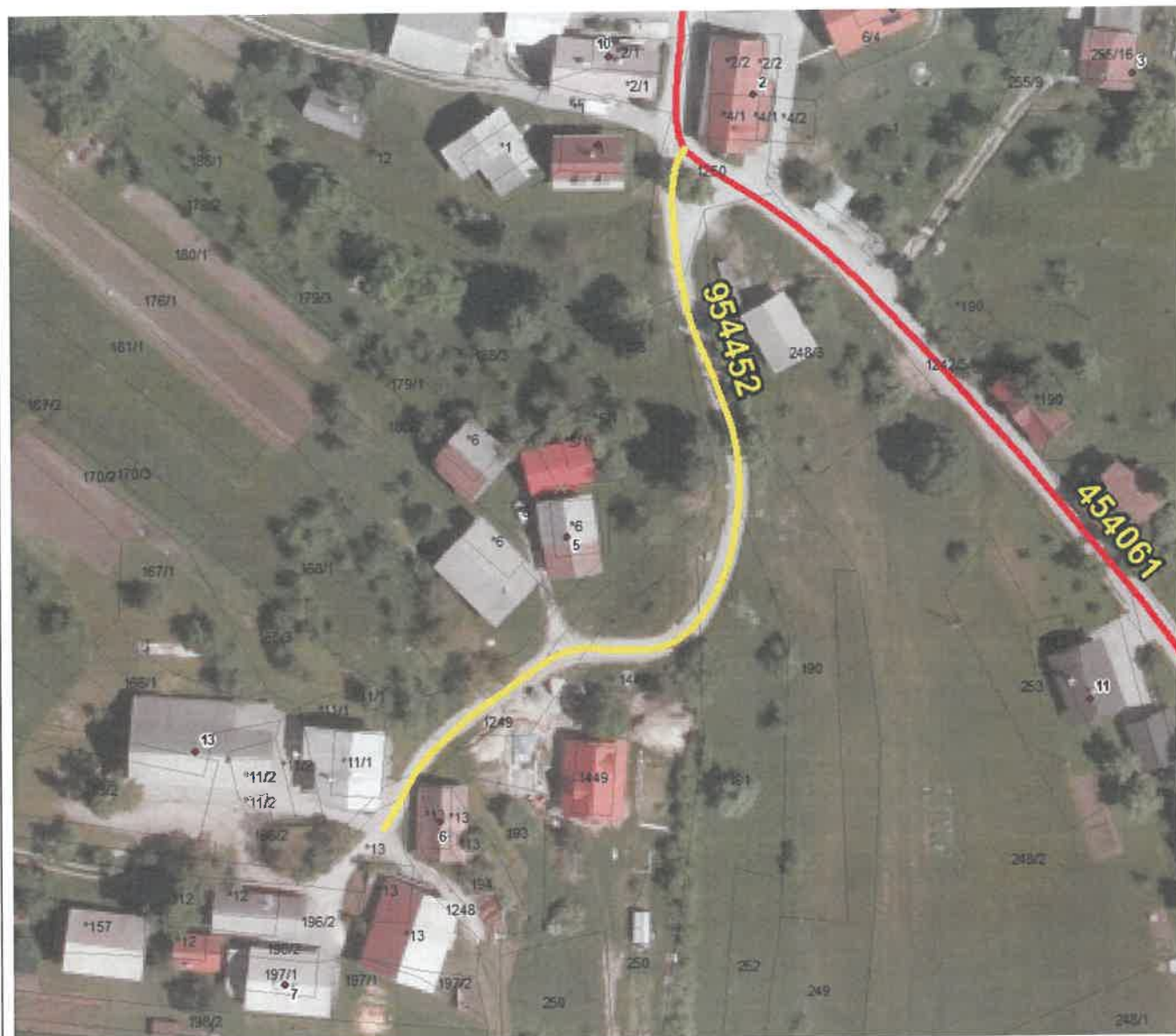




Nova kategorizacija odseka JP 954452 (Selo pri Robu 6), ki se prične na odseku LC 454061 in se zaključi pri hiši št. 6 (Selo pri Robu 6). Zemljišče, po katerem poteka predlagana kategorizacija odseka JP 954452, je javno dobro.

Parcelne št.: 1249, 1250 ; vse k. o. Selo pri Robu

Potek predlaganega odseka JP 954452:



Nova kategorizacija odseka JP 954492 (Vrh 6), ki se prične na odseku JP 954491 in se zaključi pri hiši št. 6 (Vrh 6). Zemljišče, po katerem poteka predlagana kategorizacija odseka JP 954492, je javno dobro. Hkrati se krajša gozdna cesta GC 060883 (Priloga: Uskladitveni obrazec z ZGS).

Parcelne št.: 329/2 in 1244/1, ; vse k. o. Selo pri Robu

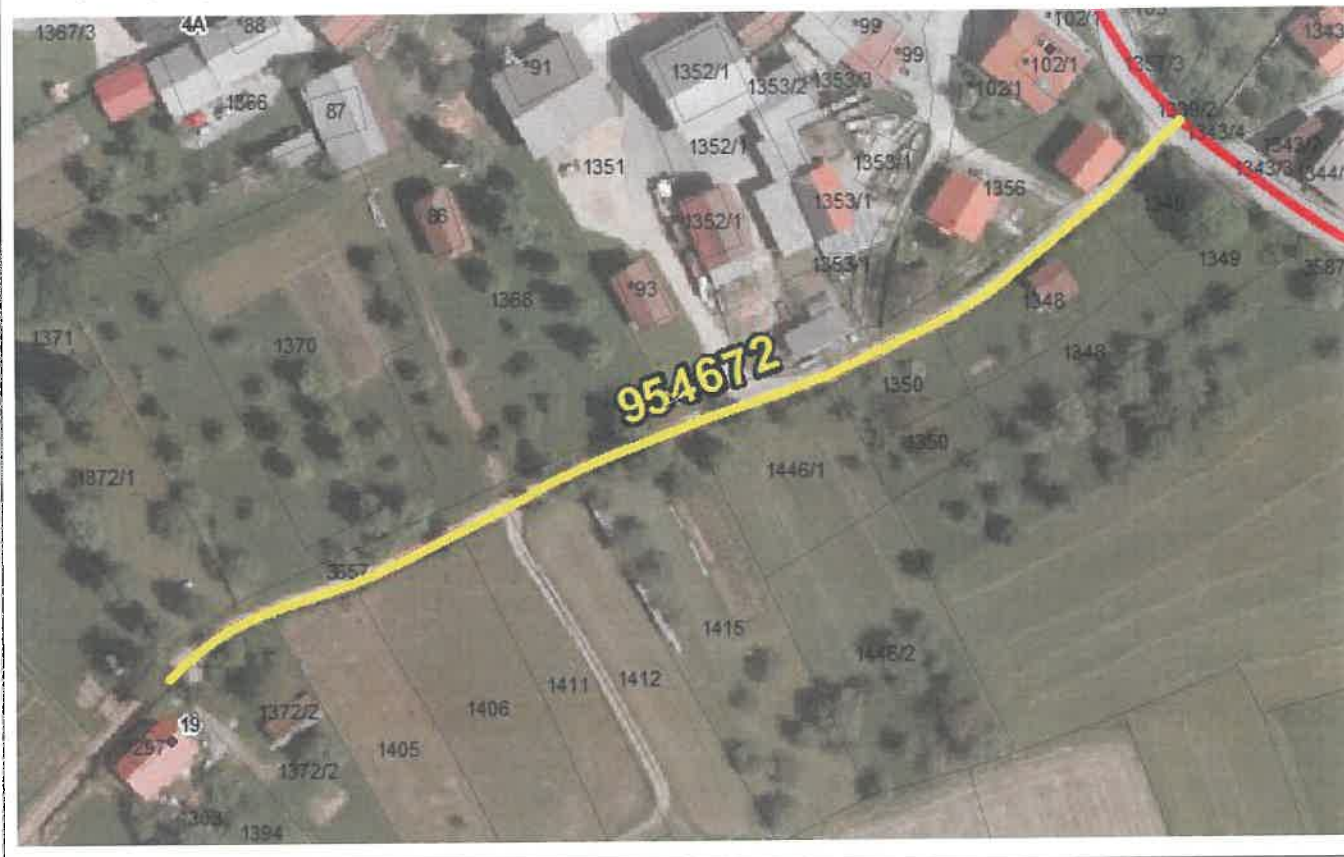
Potek predlaganega odseka JP 954492:



Nova kategorizacija odseka JP 954672 (Mala Slevica 19), ki se prične na odseku LC 352011 in se zaključi pri uvozu hiše št. 19 (Mala Slevica 19). Lastnik zemljišča, po katerem poteka predlagana kategorizacija odseka JP 954672, je Občina Velike Lašče.

Parcelne št.: 3657; k. o. Dvorska vas

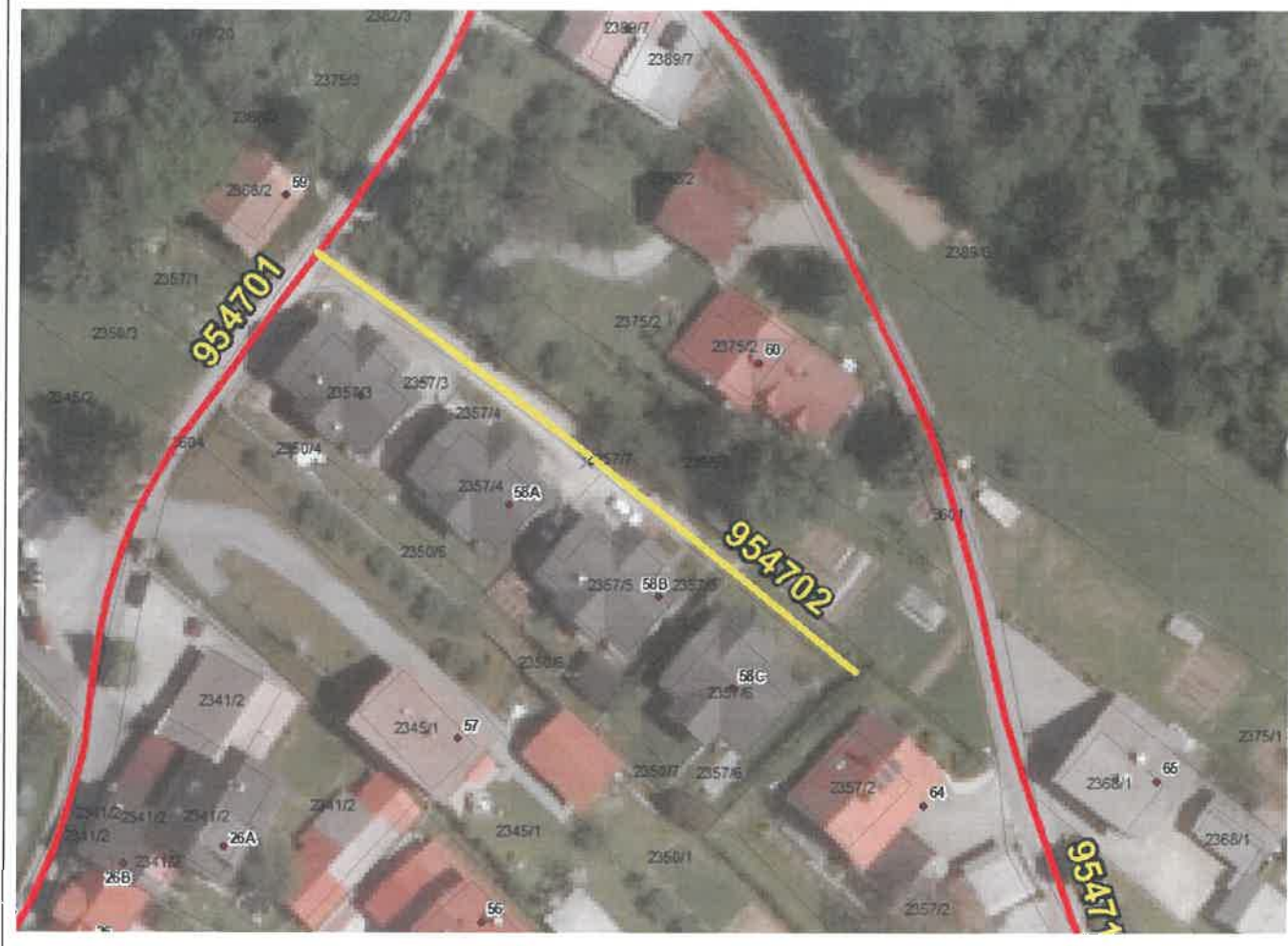
Potek predlaganega odseka JP 954672:



Nova kategorizacija odseka JP 954702 (Mala Slevica 58c), ki se prične na odseku JP 954701 in se zaključi pri hiši št. 58c (Mala Slevica 58c). Zemljišče, po katerem poteka predlagana kategorizacija odseka JP 954702, je v fazi pridobivanja s strani Občine Velike Lašče.

Parcelne št.:2357/7; k. o. Dvorska Vas

Potek predlaganega odseka JP 954702:



Nova kategorizacija odseka JP 955082 (V. Lašče-Podtrn 18), ki se prične na odseku JP 955081 in se zaključi pri hiši št. 18 (Podtrn 18). Zemljiče, po katerem poteka novo kategoriziran odsek, je javno dobro.

Parcelne št.: 2084/1, 2084/4, 2085; k. o. Velike Lašče

Potek predlaganega odseka JP 955082:



Nova kategorizacija odseka JP 955132 (Rimska cesta 21b), ki se prične na odseku LC 454111 in se zaključi pri hiši št. 21b (Rimska cesta 21b). Lastnik zemljišča, po katerem poteka predlagana kategorizacija odseka JP 955132, je Občina Velike Lašče.

Parcelne št.: 3104/36 ; vse k. o. Turjak

Potek predlaganega odseka JP 955132:





Nova kategorizacija odseka JP 955262 (Podulaka 1), ki se prične na odseku JP 955221 in se zaključi pri hiši št. 1 (Podulaka 1). Zemljišče, po katerem poteka predlagana kategorizacija odseka JP 955262, je javno dobro.

Parcelne št.: 1673 ; vse k. o. Ulaka

Potek predlaganega odseka JP 955262:





Nova kategorizacija odseka JP 955282 (Kukmaka 24), ki se prične na odseku JP 955281 in se zaključi pri hiši št. 24 (Kukmaka 24). Zemljišče, po katerem poteka predlagana kategorizacija odseka JP 955282, je v lasti občine Velike Lašče. Parcelne št.:260/8; k. o. Ulaka

Potek predlaganega odseka JP 955282:



Nova kategorizacija odseka JP 955452 (Ločica gozd), ki se prične na odseku JP 955451 in se zaključi na stiku z gozdno cesto GC 048601. Zemljišče, po katerem poteka predlagana kategorizacija odseka JP 955451, je javno dobro. Uskladi se nova stična točka z GC 048601 (Priloga: uskladitveni obrazec z ZGS).

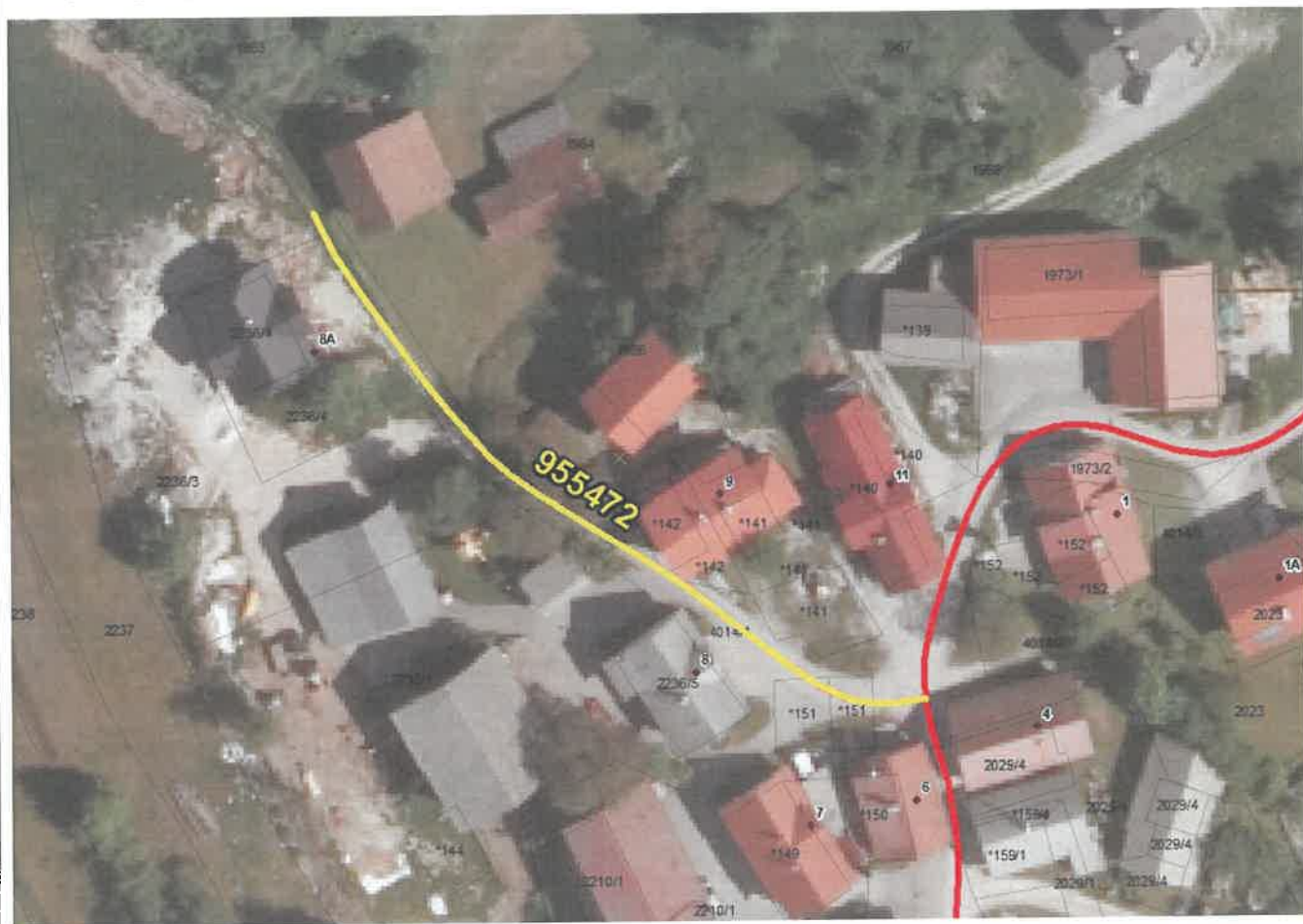
Parcelna št.: 1926/12; Turjak

Potek predlaganega odseka JP 955452:



Nova kategorizacija odseka JP 955472 (Laporje 8a), ki se prične na odseku JP 955451 in se zaključi pri hiši št. 8a (Laporje 8a). Zemljišče, po katerem poteka predlagana kategorizacija odseka JP 955472, je v lasti Občine Velike Lašče.  
Parcelne št.: 4014/1, ; vse k. o. Turjak

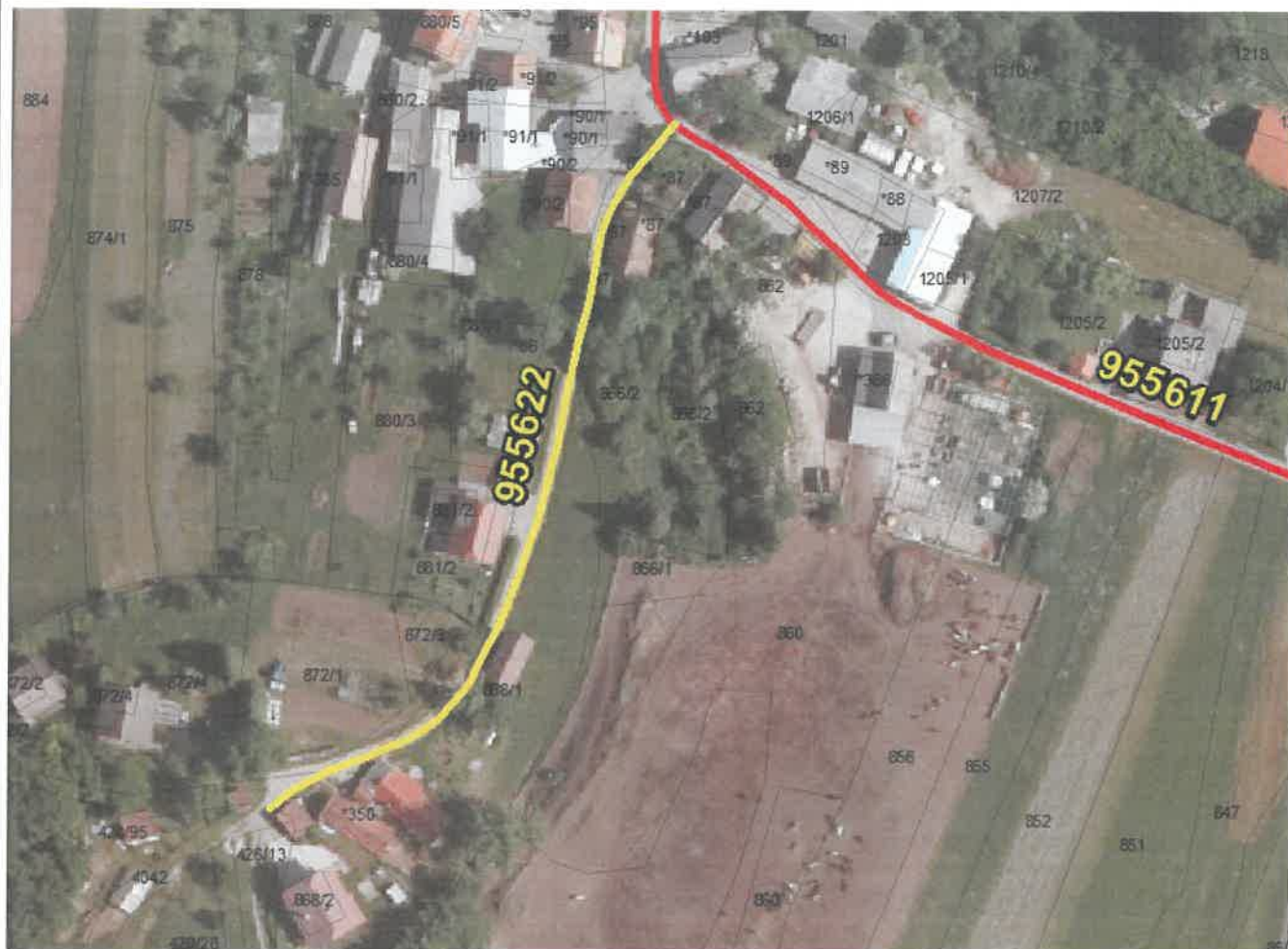
Potek predlaganega odseka JP 955472:



Nova kategorizacija odseka JP 955622 (V. Ločnik 12), ki se prične na odseku JP 955611 in se zaključi pri hiši št. 12 (V. Ločnik 12). Zemljiče, po katerem poteka predlagana kategorizacija odseka JP 955622, je javno dobro.

Parcelne št.: 4023/1; k. o. Turjak

Potek predlaganega odseka JP 955622:



Nova kategorizacija odseka JP 955712 (Gradež 111a), ki se prične na odseku JP 955461 in se zaključi pri hiši št. 111a (Gradež 111a). Zemljišče, po katerem poteka predlagana kategorizacija odseka JP 955712, je v lasti občine Velike Lašče.  
Parcelne št.:1773/1; k. o. Turjak

Potek predlaganega odseka JP 955712:

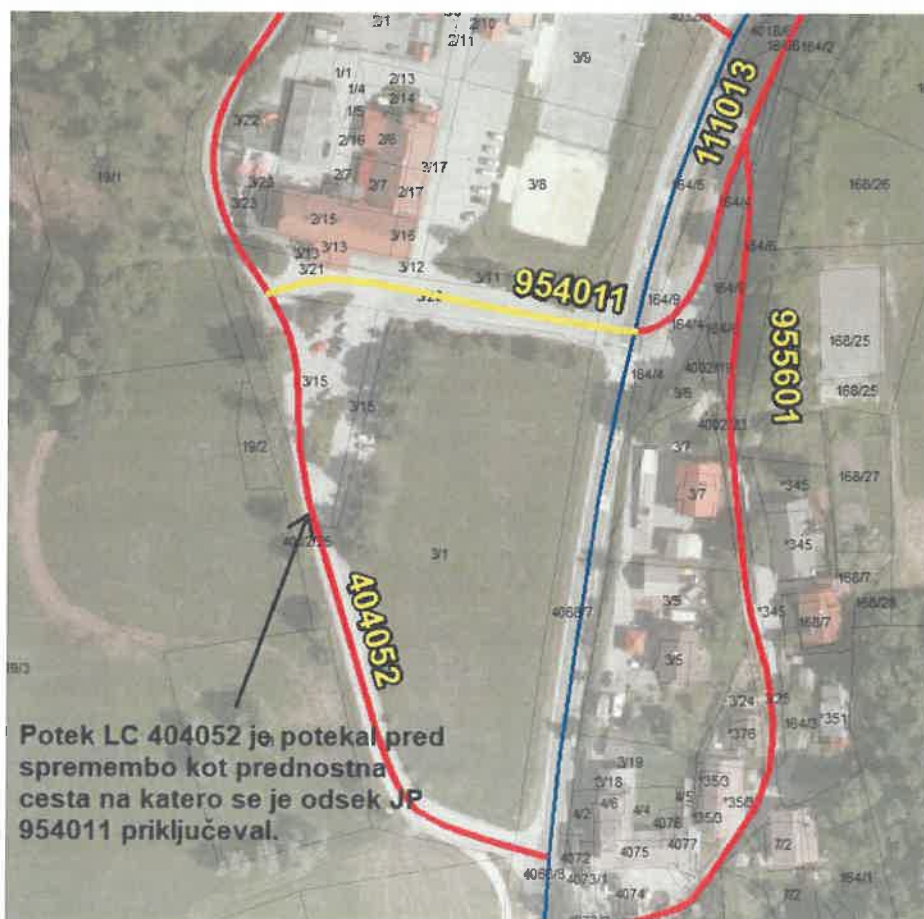


Uskladitev poteka odseka JP 954011 (Turjak-povezava) na osnovi spremenjenega poteka prednostne ceste. Predlaga se sprememba, kjer se del odseka LC 404052 preštevilči v odsek JP 954011. Odsek JP 954011 tako po novem poteka kot krožna cesta, ki se prične na državni cesti G2 106 in tudi zaključi na cesti G2 106. Odsek LC 404052 se posledično ustrezno krajša.

Potek predlaganega odseka JP 954011:



Potek odseka JP 954011 pred spremembo:



Uskladitev poteka odseka LC 454031 (Javorje-Škamevec-Podhojni hrib), ki se izvaja na pobudo občine Velike Lašče in s soglasjem lastnika zemljišča. Lastništvo je v fazi pridobivanja s strani občine Velike Lašče.

Na odseku se je izvajal tudi popravek poteka osi na osnovi izvedene dejanske rabe.

Potek predlaganega odseka LC 454031:



Potek odseka LC 454031 pred spremembo:



Podaljšanje in uskladitev poteka odseka JP 954081 (Turjak-Bajdinc) na koncu, kjer se odsek po uskladitvi zaključuje pri hiši št. 42b (Turjak 42b). Lastništvo, po katerem poteka predlagana uskladitev odseka, je javno dobro.

Parcelna št.: 4032/5; k. o. Turjak

Potek predlaganega podaljšanja odseka JP 954081:



Potek odseka JP 954081 pred spremembo:





Krajšanje konca odseka JP 954471 (Dednik 5) po območju parcelne št. 1252, k. o. Selo pri Robu. Odsek se krajša po območju zemljišča, ki je javno dobro.

Potek odseka JP 954471 po izvedenem krajšanju:

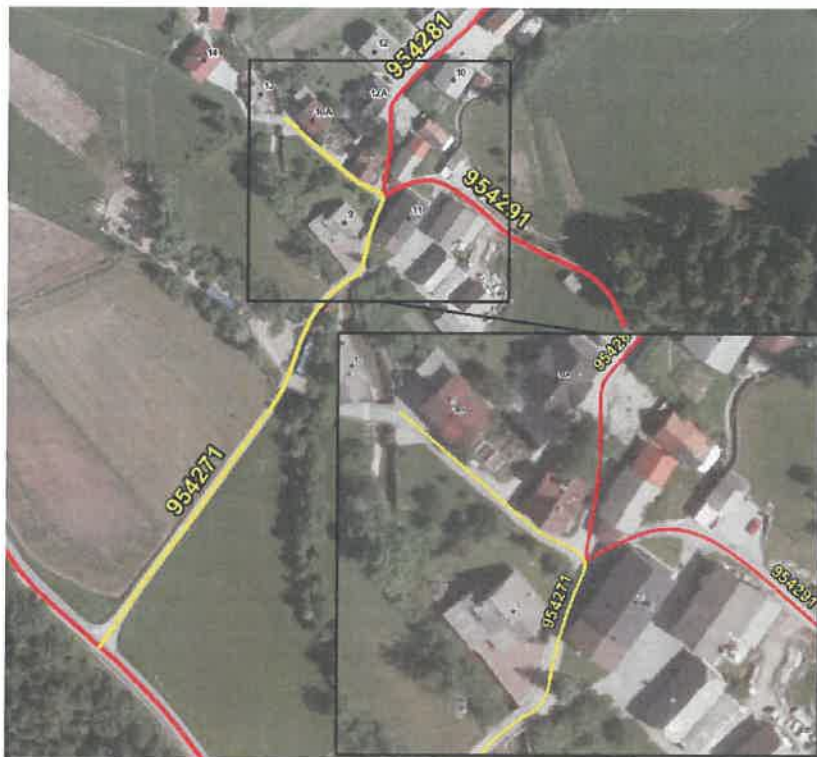


odseka JP 954471 pred spremembo:



Uskladitev poteka odseka JP 954271 (Dolščaki 13) na območju hiše št. 11. Cesta v naravi poteka med hišo št. 9. in št. 11 in se nadaljuje po obstoječem poteku odseka do hiše št. 13 (Dolščaki 13). Pred predlagano spremembo je odsek potekal čez dvorišče hiše št. 11. Hkrati se na usklajen potek odseka JP 954271 uskladijo priključki odseka JP 954291 in JP 954281.

Potek predlaganega odseka JP 954271:



Potek odseka JP 954271 pred spremembo:

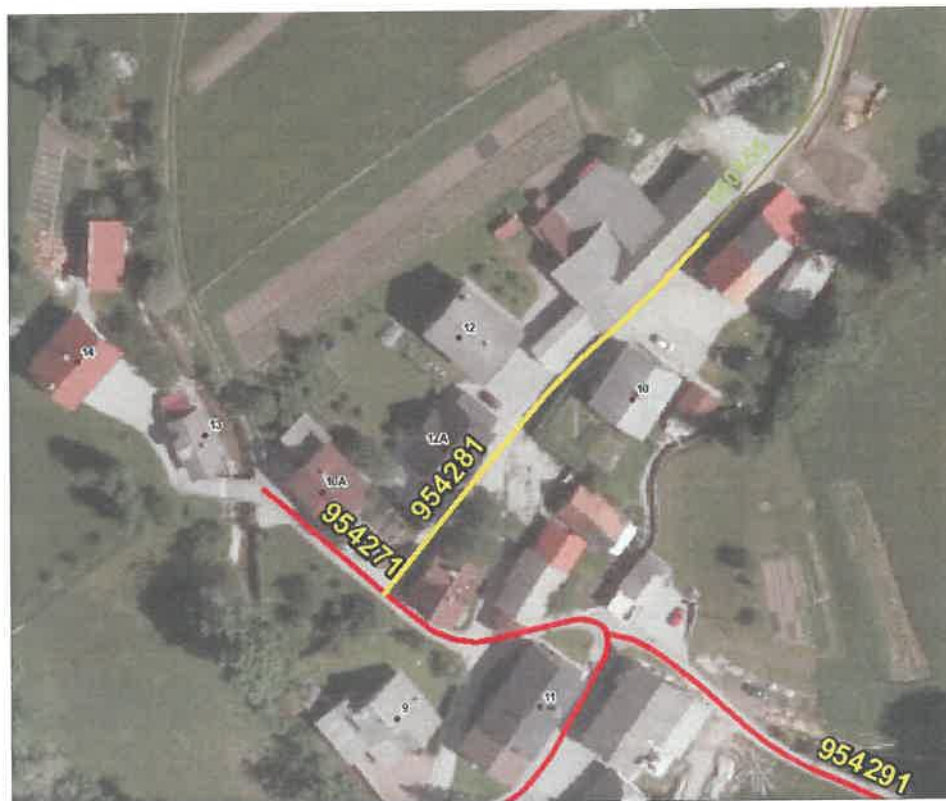


Uskladitev poteka odseka JP 954281 (Dolščaki 12). Pred predlagano spremembo je odsek potekal čez dvorišče hiše št. 10a.

Potek predlaganega odseka JP 954281:

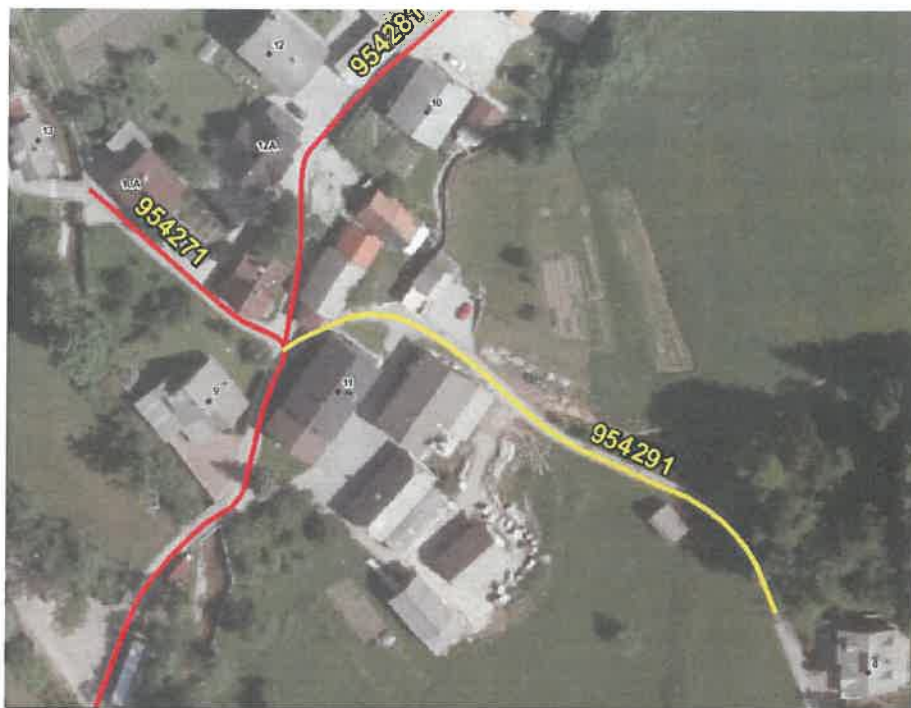


Potek odseka JP 954281 pred spremembo:



Uskladitev poteka odseka JP 954291 (Dolščaki 8) zaradi spremenjenega poteka odseka JP 954271. Uskladi se priključek odseka JP 954291 na odsek JP 954271.

Potek predlaganega odseka JP 954291:

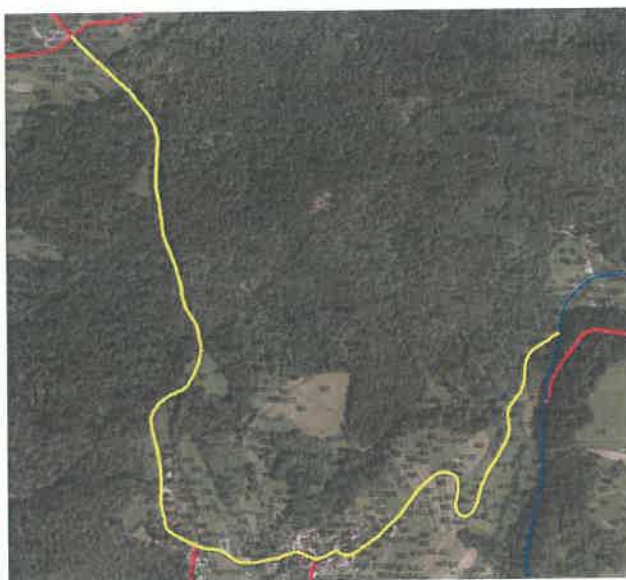


Potek odseka JP 954291 pred spremembo:

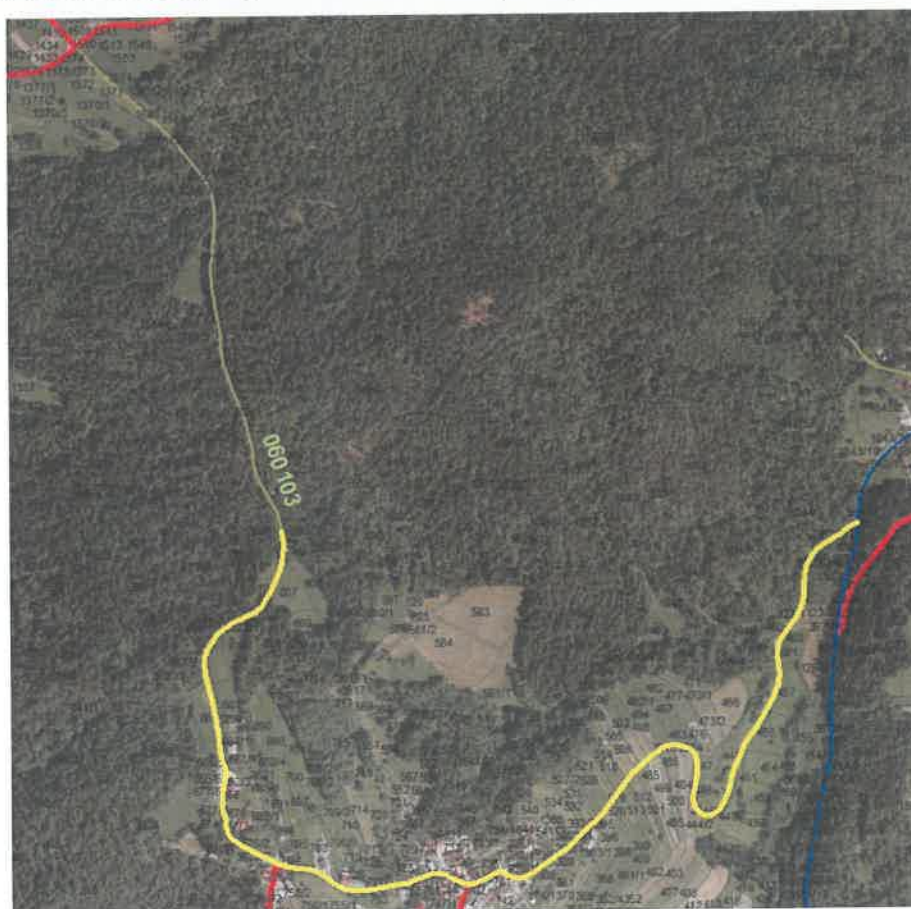


Podaljšanje odseka JP 954742 (V. Slevica-Kot-M. Slevica) po sedaj veljavni gozdni cesti GC 060103, ki se na podlagi predlagane spremembe ukine (priloga: uskladitveni obrazec z ZGS). Po uskladitvi predlaganega podaljšanja se odsek JP 954742 prične na državni cesti R3 748 in se zaključi na križišču z odsekom LC 454081. Predlagan podaljšan odsek ceste vzdržuje v sklopu letnega vzdrževanja in zimske službe Občina Velike Lašče.

Predlog podaljšanja odseka JP 954742 (rumena barva):



Potek odseka JP 954742 (rumena barva) in gozdne ceste GC 060103 pred spremembo:



Popravek poteka odseka JP 954742 glede na dejansko stanje v naravi:



Na osnovi rekonstrukcije križišča odseka JP 955331 (Sv. Trojica), ki se navezuje na državno cesto G2 106 (Račica-Žlebič) se uskladi potek odseka JP 955331. Lastništvo, po katerem poteka predlagana uskladitev odseka, je v fazi pridobivanja s strani Občine Velike Lašče. Uskladi se stična točka z državno cesto.

Potek predlagane spremembe poteka odseka JP 955331:



Potek odseka JP 955331 pred spremembo:



Na osnovi rekonstrukcije križišča odseka JP 955341 (G2 106-M. Lašče-G2 106), ki se navezuje na državno cesto G2 106 (Račica-Žlebič) se uskladi potek odseka JP 955341. Lastništvo, po katerem poteka predlagana uskladitev odseka, je v fazi pridobivanja s strani Občine Velike Lašče. Uskladi se stična točka z državno cesto.

Potek predlagane uskladitve poteka odseka JP 955341:



Potek odseka JP 955341 pred spremembo:

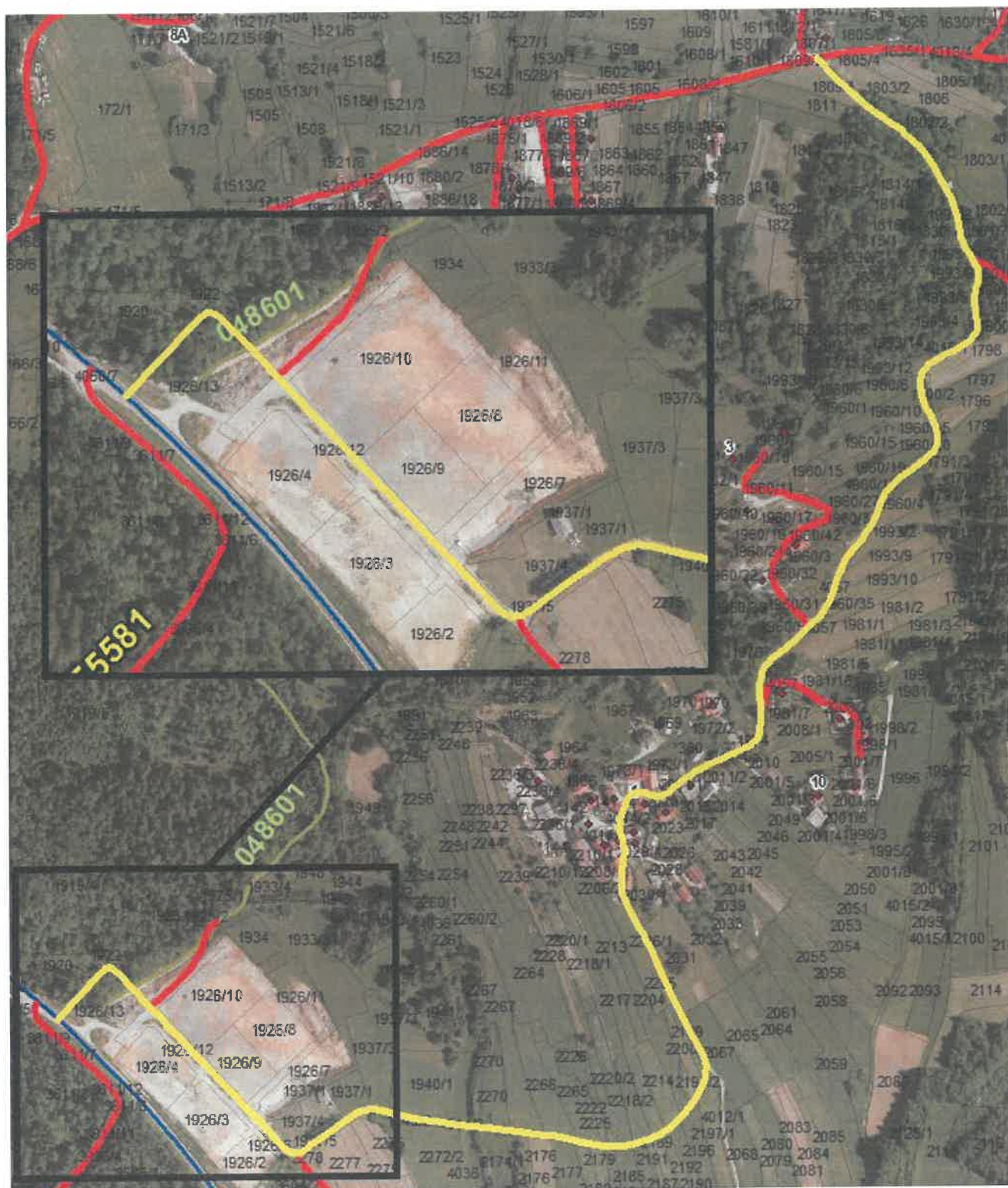




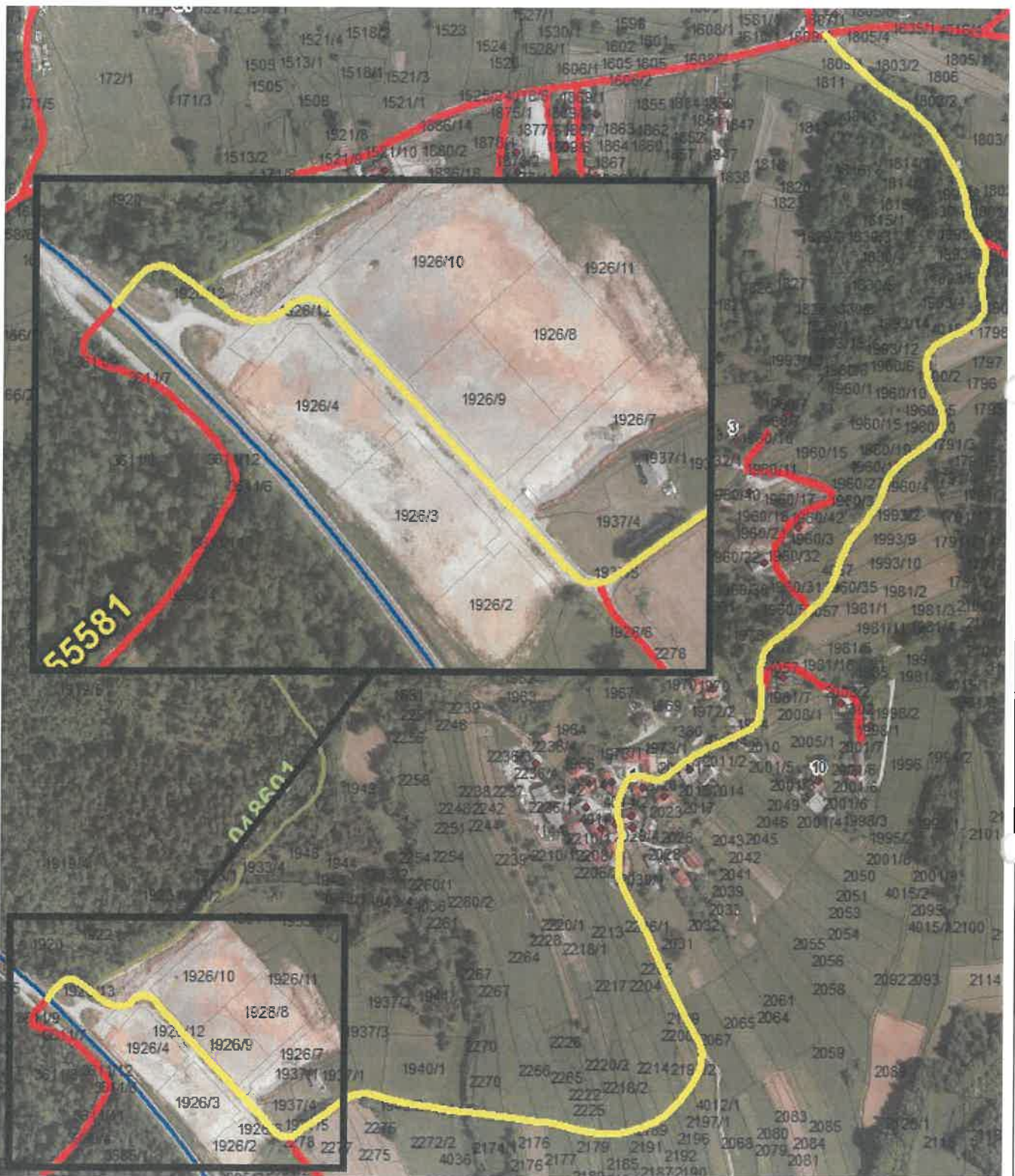
Uskladitev poteka odseka JP 955451 (Laporje-Gradež) na osnovi območja novogradnje (obrtna cona). Odsek se prične na državni cesti G2 106 in se zaključi na LC 111013. Zemljišča, po katerih poteka odsek JP 955451, so v lasti Občine Velike Lašče. Uskladi se stična točka z državno cesto.

Parcelne št.: 1926/6, 1926/12, 1926/13; vse k. o. Turjak

Potek krajšanja odseka JP 955451:

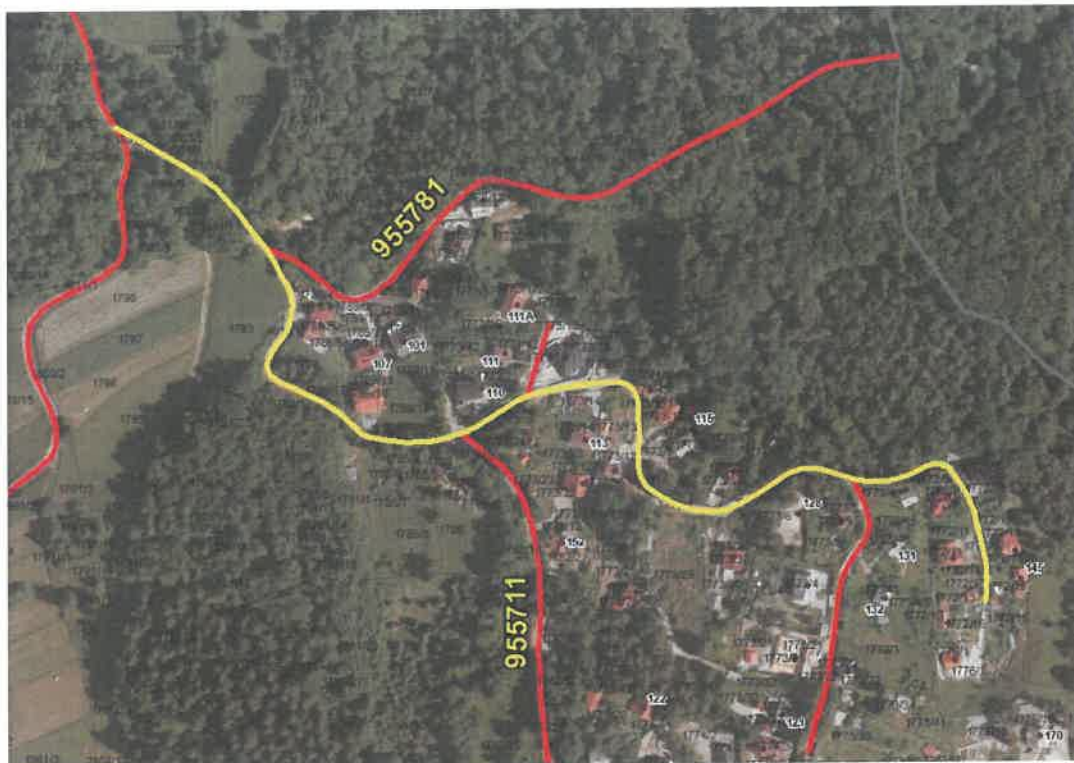


Potek odseka JP 955451 pred spremembo:

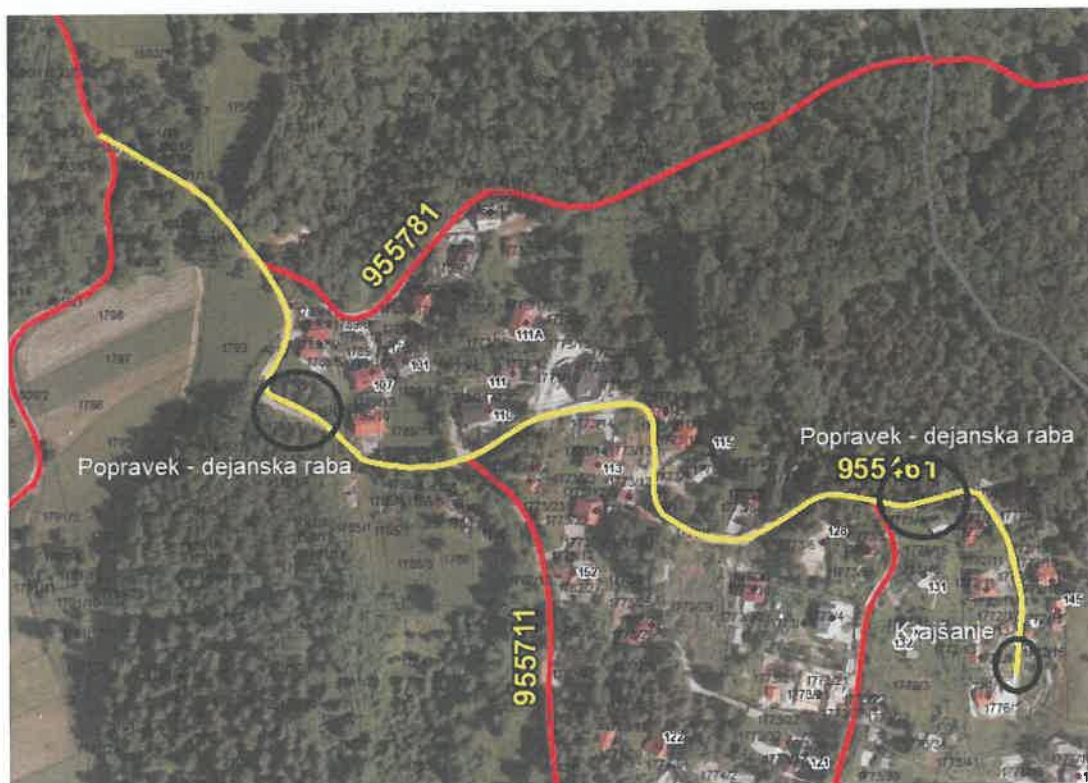


Krajšanje konca odseka JP 955461 (Zg. Senožeti 145) po območju parcelne št. 1772/16, k. o. Turjak. Odsek se krajša, ker je parcelna št. 1772/16 privatno zemljišče (dovozna pot), ki vodi do hiše št. 146. Prav tako se uskladi potek odseka na osnovi elaborata dejanske rabe (razvidno iz grafične priloge).

Potek krajšanja odseka JP 955461:



Potek odseka JP 955461 pred spremembo:



Uskladitev poteka odseka JP 955581 (M. Osolnik 12) na osnovi rekonstrukcije križišča z državno cesto G2 106. Odsek se prične na državni cesti G2 106 in se zaključi pri dovozu hiše št. 12 (M. Osolnik 12). Zemljišča, po katerih poteka odsek JP 955581, so v lasti Občine Velike Lašče. Uskladi se stična točka z državno cesto.

Predlagan usklajen potek odseka JP 955581:



Potek odseka JP 955581 pred spremembo:

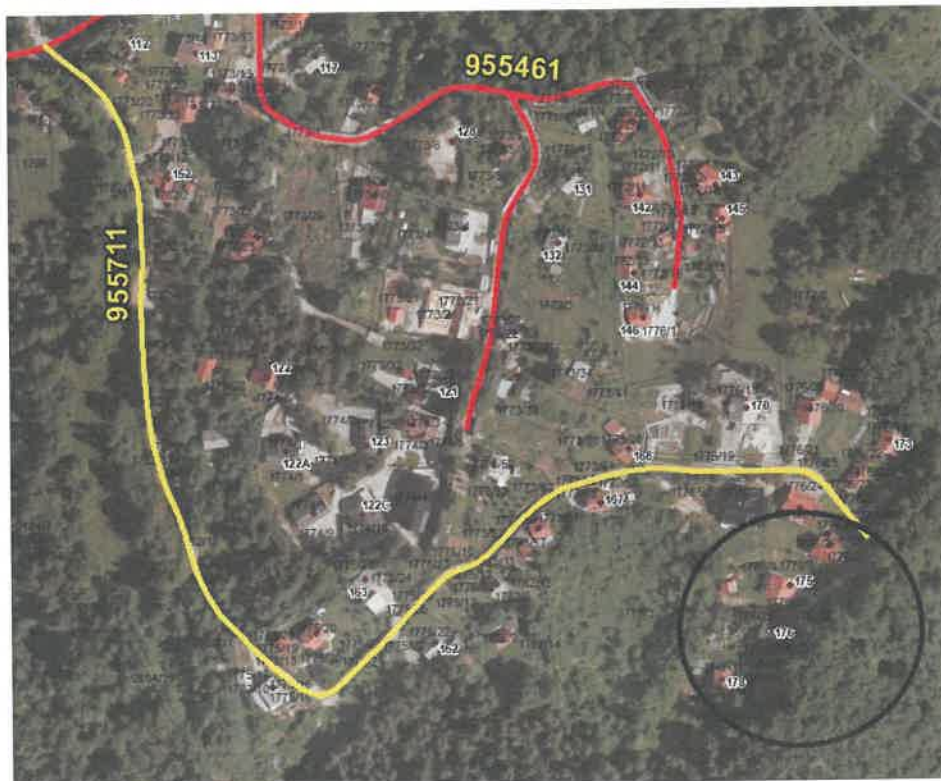


Podaljšanje odseka JP 955711 (Zg. Senožeti 178) na koncu, kjer se odsek po predlaganem podaljšanju zaključi pri hiši št. 178 (Zg. Senožeti 178). Lastništvo, po katerem poteka predlagana uskladitev odseka (podaljšanje), je v fazi pridobivanja s strani Občine Velike Lašče.

Potek predlaganega podaljšanja odseka JP 955711:



Potek odseka JP 955711 pred spremembo:



Na osnovi rekonstrukcije križišča odseka JP 955341 (G2 106-M. Lašče-G2 106), ki se navezuje na državno cesto G2 106 (Račica-Žlebič), se uskladi potek odseka JP 955341. Lastništvo, po katerem poteka predlagana uskladitev odseka, je v fazi pridobivanja s strani Občine Velike Lašče. Uskladi se stična točka z državno cesto.

Potek predlagane uskladitve poteka odseka JP 955341:



Potek odseka JP 955341 pred spremembo:



Seznam preostalih sprememb (minimalne spremembe dolžin), katerih vzrok je:

- tehnični popravek zarisa
- uskladitev poteka na podlagi elaborata dejanske rabe

#### Lokalne ceste (LC):

Številka odseka	Začetek odseka	Potek odseka	Konec odseka	Dolžina odseka v občini [m]	Preostala dolžina odseka v sosednji občini
111013	C 111150	V. Lipljene-Turjak	C G2 106	1.653	3.054 Grosuplje
Sprememba					
Uskladitev poteka na osnovi dejanske rabe; uskladitveni obrazec s sosednjo občino (Občina Grosuplje)					

Številka odseka	Začetek odseka	Potek odseka	Konec odseka	Dolžina odseka v občini [m]	Preostala dolžina odseka v sosednji občini
111031	C 111010	Podtabor-G. Rogatec-Vrh	C G2 106	667	3.842 Grosuplje 1.833 Škofljica
Sprememba					
Uskladitev poteka na osnovi dejanske rabe; uskladitveni obrazec s sosednjo občino (Občina Grosuplje in Občina Škofljica)					

Številka odseka	Začetek odseka	Potek odseka	Konec odseka	Dolžina odseka v občini [m]	Preostala dolžina odseka v sosednji občini
352011	C R1 212	Sodražica-Sv. Gregor-M. Šivic	C 454090	1.115	2.080 Sodražica 3.343 Ribnica
Sprememba					
Uskladitev poteka na osnovi dejanske rabe; uskladitveni obrazec s sosednjo občino (Občina Sodražica in Občina Ribnica)					

Številka odseka	Začetek odseka	Potek odseka	Konec odseka	Dolžina odseka v občini [m]	Preostala dolžina odseka v sosednji občini
404052	C 404070	Želimlje-Poljane-Turjak	C 954010	4.662	3.255 Škofljica
Sprememba					
Uskladitev poteka na osnovi dejanske rabe; uskladitveni obrazec s sosednjo občino (Občina Škofljica)					

Številka odseka	Začetek odseka	Potek odseka	Konec odseka	Dolžina odseka v občini [m]	Preostala dolžina odseka v sosednji občini
454021	C 404050	Podturjak-Čatež-Zapotok	C 454040	3.814	2.477 Ig
Sprememba					
Uskladitev poteka na osnovi dejanske rabe; uskladitveni obrazec s sosednjo občino (Občina Ig)					

Številka odseka	Začetek odseka	Potek odseka	Konec odseka	Dolžina odseka v občini [m]	Preostala dolžina odseka v sosednji občini
454031	C 454020	Javorje-Škamevec-Podhojni hrib	C 454040	5.707	
Sprememba					
Uskladitev poteka na osnovi dejanske rabe; uskladitveni obrazec z ZGS					

Številka odseka	Začetek odseka	Potek odseka	Konec odseka	Dolžina odseka v občini [m]	Preostala dolžina odseka v sosednji občini
454041	C G2 106	Rašica-Rob-Osredok-Zapotok	C 454020	8.289	935 Ig
Sprememba					
Uskladitev poteka na osnovi dejanske rabe; uskladitveni obrazec s sosednjo občino (Občina Ig)					

Številka odseka	Začetek odseka	Potek odseka	Konec odseka	Dolžina odseka v občini [m]	Preostala dolžina odseka v sosednji občini
454061	C 454040	Rob-Rupe-Lužarji	C R3 748	11.869	
Sprememba					
Uskladitev poteka na osnovi dejanske rabe					

Številka odseka	Začetek odseka	Potek odseka	Konec odseka	Dolžina odseka v občini [m]	Preostala dolžina odseka v sosednji občini
454081	C 454070	Podsmreka-Velike Lašče	C G2 106	3.517	
Sprememba					

Uskladitev poteka na osnovi dejanske rabe

Številka odseka	Začetek odseka	Potek odseka	Konec odseka	Dolžina odseka v občini [m]	Preostala dolžina odseka v sosednji občini
454111	C G2 106	Velike Lašče-Ponikve	C R3 647	1.306	1.747 Dobropolje

Sprememba

Uskladitev poteka na osnovi dejanske rabe; uskladitveni obrazec s sosednjo občino (Občina Dobropolje)

Številka odseka	Začetek odseka	Potek odseka	Konec odseka	Dolžina odseka v občini [m]	Preostala dolžina odseka v sosednji občini
454121	C 454070	Logarji-Zgonče-Naredi	C 454060	4.780	

Sprememba

Uskladitev poteka na osnovi dejanske rabe

**Javne poti (JP):**

Številka odseka	Začetek odseka	Potek odseka	Konec odseka	Dolžina odseka v občini [m]	Preostala dolžina odseka v sosednji občini
853261	C 853250	Škrajnek-Prilesje	C 955150	1.336	1.075 Ribnica

Sprememba

Uskladitev poteka na osnovi dejanske rabe; popravek naziva začetka in konec odseka; uskladitveni obrazec z ZGS; uskladitveni obrazec s sosednjo občino (Občina Ribnica)

Številka odseka	Začetek odseka	Potek odseka	Konec odseka	Dolžina odseka v občini [m]	Preostala dolžina odseka v sosednji občini
904311	C 111030	Vrh-V. Ločnik	C 955610	413	186 Škofljica

Sprememba

Uskladitev poteka na osnovi dejanske rabe; uskladitveni obrazec s sosednjo občino (Občina Škofljica)

Številka odseka	Začetek odseka	Potek odseka	Konec odseka	Dolžina odseka v občini [m]	Preostala dolžina odseka v sosednji občini
954021	C 404050	Turjak-kapela	Z kapela	350	

Sprememba

Uskladitev poteka na osnovi dejanske rabe

Številka odseka	Začetek odseka	Potek odseka	Konec odseka	Dolžina odseka v občini [m]	Preostala dolžina odseka v sosednji občini
954071	C G2 106	Turjak-Gale	Z HŠ 45a	277	

Sprememba

Uskladitev poteka na osnovi dejanske rabe

Številka odseka	Začetek odseka	Potek odseka	Konec odseka	Dolžina odseka v občini [m]	Preostala dolžina odseka v sosednji občini
954131	C 454020	Prazniki	Z HŠ 4	1.078	

Sprememba

Uskladitev poteka na osnovi dejanske rabe

Številka odseka	Začetek odseka	Potek odseka	Konec odseka	Dolžina odseka v občini [m]	Preostala dolžina odseka v sosednji občini
954161	C 454030	Laze-V. Osolnik-Podlog	C 454040	3.386	

Sprememba

Uskladitev poteka na osnovi dejanske rabe

Številka odseka	Začetek odseka	Potek odseka	Konec odseka	Dolžina odseka v občini [m]	Preostala dolžina odseka v sosednji občini
954171	C 454030	Podhojni hrib	C 454030	683	

Sprememba

Uskladitev poteka na osnovi dejanske rabe



Številka odseka	Začetek odseka	Potek odseka	Konec odseka	Dolžina odseka v občini [m]	Preostala dolžina odseka v sosednji občini
954211	O 954201	Rašica-LC 454041	C 454040	166	
Sprememba					
Uskladitev poteka na osnovi dejanske rabe					

Številka odseka	Začetek odseka	Potek odseka	Konec odseka	Dolžina odseka v občini [m]	Preostala dolžina odseka v sosednji občini
954221	O 954201	Rašica	C G2 106	252	
Sprememba					
Uskladitev poteka na osnovi dejanske rabe					

Številka odseka	Začetek odseka	Potek odseka	Konec odseka	Dolžina odseka v občini [m]	Preostala dolžina odseka v sosednji občini
954311	C 454040	Osredek-Centa	O 955801	1.551	
Sprememba					
Uskladitev poteka na osnovi dejanske rabe					

Številka odseka	Začetek odseka	Potek odseka	Konec odseka	Dolžina odseka v občini [m]	Preostala dolžina odseka v sosednji občini
954312	C 454040	Osredek 25	Z HŠ 25	371	
Sprememba					
Popravek opisa					

Številka odseka	Začetek odseka	Potek odseka	Konec odseka	Dolžina odseka v občini [m]	Preostala dolžina odseka v sosednji občini
954361	O 955801	Strletje-Mački	Z HŠ 14	1.166	
Sprememba					
Uskladitev poteka na osnovi dejanske rabe					

Številka odseka	Začetek odseka	Potek odseka	Konec odseka	Dolžina odseka v občini [m]	Preostala dolžina odseka v sosednji občini
954381	O 955801	Uzmani	Z HŠ 5	910	
Sprememba					
Uskladitev poteka na osnovi dejanske rabe					

Številka odseka	Začetek odseka	Potek odseka	Konec odseka	Dolžina odseka v občini [m]	Preostala dolžina odseka v sosednji občini
954391	O 955801	Purkače	Z HŠ 5	228	
Sprememba					
Uskladitev poteka na osnovi dejanske rabe					

Številka odseka	Začetek odseka	Potek odseka	Konec odseka	Dolžina odseka v občini [m]	Preostala dolžina odseka v sosednji občini
954431	O 954421	Krvava peč-Bukovec	Z HŠ 1	2.299	
Sprememba					
Uskladitev poteka na osnovi dejanske rabe					

Številka odseka	Začetek odseka	Potek odseka	Konec odseka	Dolžina odseka v občini [m]	Preostala dolžina odseka v sosednji občini
954441	C 454060	Mačkovec	Z HŠ 14	197	
Sprememba					
Uskladitev poteka					

Številka odseka	Začetek odseka	Potek odseka	Konec odseka	Dolžina odseka v občini [m]	Preostala dolžina odseka v sosednji občini
954451	O 954441	Rupe-Selo	C 454060	53	
Sprememba					
Uskladitev poteka					

Številka odseka	Začetek odseka	Potek odseka	Konec odseka	Dolžina odseka v občini [m]	Preostala dolžina odseka v sosednji občini
954491	C 454060	Vrh 7	Z HŠ 7	699	
Sprememba					
Popravek opisa odseka					

Številka odseka	Začetek odseka	Potek odseka	Konec odseka	Dolžina odseka v občini [m]	Preostala dolžina odseka v sosednji občini
954551	O 954561	Podstmec-Brlog	Z HŠ 1	1.071	
Sprememba					
Uskladitev poteka na osnovi dejanske rabe					

Številka odseka	Začetek odseka	Potek odseka	Konec odseka	Dolžina odseka v občini [m]	Preostala dolžina odseka v sosednji občini
954651	C G2 106	Jakičevo-Ulaka	C 454080	3.701	
Sprememba					
Uskladitev poteka na osnovi dejanske rabe					

Številka odseka	Začetek odseka	Potek odseka	Konec odseka	Dolžina odseka v občini [m]	Preostala dolžina odseka v sosednji občini
954711	O 954701	Hrastinjaki 70	Z HŠ 70	345	
Sprememba					
Uskladitev poteka na osnovi dejanske rabe					

Številka odseka	Začetek odseka	Potek odseka	Konec odseka	Dolžina odseka v občini [m]	Preostala dolžina odseka v sosednji občini
954901	O 954651	Opalkovo-Stope	C 454070	1.641	
Sprememba					
Uskladitev poteka na osnovi dejanske rabe					

Številka odseka	Začetek odseka	Potek odseka	Konec odseka	Dolžina odseka v občini [m]	Preostala dolžina odseka v sosednji občini
954921	C 454120	Logarji	Z HŠ 11	396	
Sprememba					
Uskladitev poteka na osnovi dejanske rabe					

Številka odseka	Začetek odseka	Potek odseka	Konec odseka	Dolžina odseka v občini [m]	Preostala dolžina odseka v sosednji občini
954941	O 954951	G. Kališče 6	Z HŠ 6	173	
Sprememba					
Uskladitev poteka na osnovi dejanske rabe; uskladitveni obrazec z ZGS					

Številka odseka	Začetek odseka	Potek odseka	Konec odseka	Dolžina odseka v občini [m]	Preostala dolžina odseka v sosednji občini
955221	C G2 106	Pušče-Prhajevo-Podulaka	O 954651	2.291	
Sprememba					
Uskladitev poteka na osnovi dejanske rabe					

Številka odseka	Začetek odseka	Potek odseka	Konec odseka	Dolžina odseka v občini [m]	Preostala dolžina odseka v sosednji občini
955231	O 955221	Pušče-povezava	O 955221	291	
Sprememba					
Uskladitev poteka na osnovi dejanske rabe					

Številka odseka	Začetek odseka	Potek odseka	Konec odseka	Dolžina odseka v občini [m]	Preostala dolžina odseka v sosednji občini
955241	O 955231	Pušče 9	Z HŠ 9	166	
Sprememba					
Uskladitev poteka na osnovi dejanske rabe					

Številka odseka	Začetek odseka	Potek odseka	Konec odseka	Dolžina odseka v občini [m]	Preostala dolžina odseka v sosednji občini
955291	O 954651	Grm 2	Z HŠ 2	496	
Sprememba					
Uskladitev poteka na osnovi dejanske rabe					

Številka odseka	Začetek odseka	Potek odseka	Konec odseka	Dolžina odseka v občini [m]	Preostala dolžina odseka v sosednji občini
955311	O 955271	Zadnik	Z HŠ 39	404	
Sprememba					
Uskladitev poteka na osnovi dejanske rabe					

Številka odseka	Začetek odseka	Potek odseka	Konec odseka	Dolžina odseka v občini [m]	Preostala dolžina odseka v sosednji občini
955351	O 955341	M. Lašče-G2 106	C G2 106	191	
Sprememba					
Popravek poteka.					

Številka odseka	Začetek odseka	Potek odseka	Konec odseka	Dolžina odseka v občini [m]	Preostala dolžina odseka v sosednji občini
955381	O 955341	M. Lašče 130	Z HŠ 130	681	
Sprememba					
Uskladitev poteka na osnovi dejanske rabe					

Številka odseka	Začetek odseka	Potek odseka	Konec odseka	Dolžina odseka v občini [m]	Preostala dolžina odseka v sosednji občini
955481	O 955461	Zg. Senožeti 138	Z HŠ 138	156	
Sprememba					
Uskladitev poteka					

Številka odseka	Začetek odseka	Potek odseka	Konec odseka	Dolžina odseka v občini [m]	Preostala dolžina odseka v sosednji občini
955541	C G2 106	M. Ločnik-Štanjbrik	C G2 106	701	
Sprememba					
Uskladitev poteka					

Številka odseka	Začetek odseka	Potek odseka	Konec odseka	Dolžina odseka v občini [m]	Preostala dolžina odseka v sosednji občini
955721	O 955451	Laporje 20	Z HŠ 20	240	
Sprememba					
Uskladitev poteka na osnovi dejanske rabe					

Številka odseka	Začetek odseka	Potek odseka	Konec odseka	Dolžina odseka v občini [m]	Preostala dolžina odseka v sosednji občini
955741	O 955641	Gorjup	Z HŠ 6	115	
Sprememba					
Uskladitev poteka					

Številka odseka	Začetek odseka	Potek odseka	Konec odseka	Dolžina odseka v občini [m]	Preostala dolžina odseka v sosednji občini
955781	O 955461	Senožeti-Zabukovje	Z HŠ 54	399	237 Grosuplje
Sprememba					
Uskladitev poteka na osnovi dejanske rabe; uskladitveni obrazec s sosednjo občino (Občina Grosuplje)					

Številka odseka	Začetek odseka	Potek odseka	Konec odseka	Dolžina odseka v občini [m]	Preostala dolžina odseka v sosednji občini
955801	C 454040	Rob-Krvava peč	Z gozdna	6.828	
Sprememba					
Uskladitev poteka na osnovi dejanske rabe					

