

Vodohran LEŠE  
KT=469

Sklop 15  
P  
Vod. Prevalje: vodovod do Leš  
PZI projekt P5/08, Odsek 10 (3F), Štraser  
PGD, PZI  
d=693m (DN110)

Sklop 23  
P  
Vod. Prevalje: Vodni vir KRVAVEC  
ni projektov  
PGD, PZI  
zajetje  
d=4050m (DN110)  
razbremenilnik + HE  
telemetrija

Sklop 16  
P  
Vod. Prevalje: VH Širk + napajanje  
ni projektov  
vodohran V=100m3  
priprava vode  
dovozna cesta d=300m  
elektro NN dovod  
razbremenilnik  
d=605m (DN110)  
čiščenje vode

Vodohran ŠIRK V=100m3

Razbremenilnik ROŽANČ

dovozna cca

DN110 d=335,00m

DN110 d=270,00m

DN110 d=38,00m

DN110 d=467,00m

DN110 d=138,00m

SLIKA 6

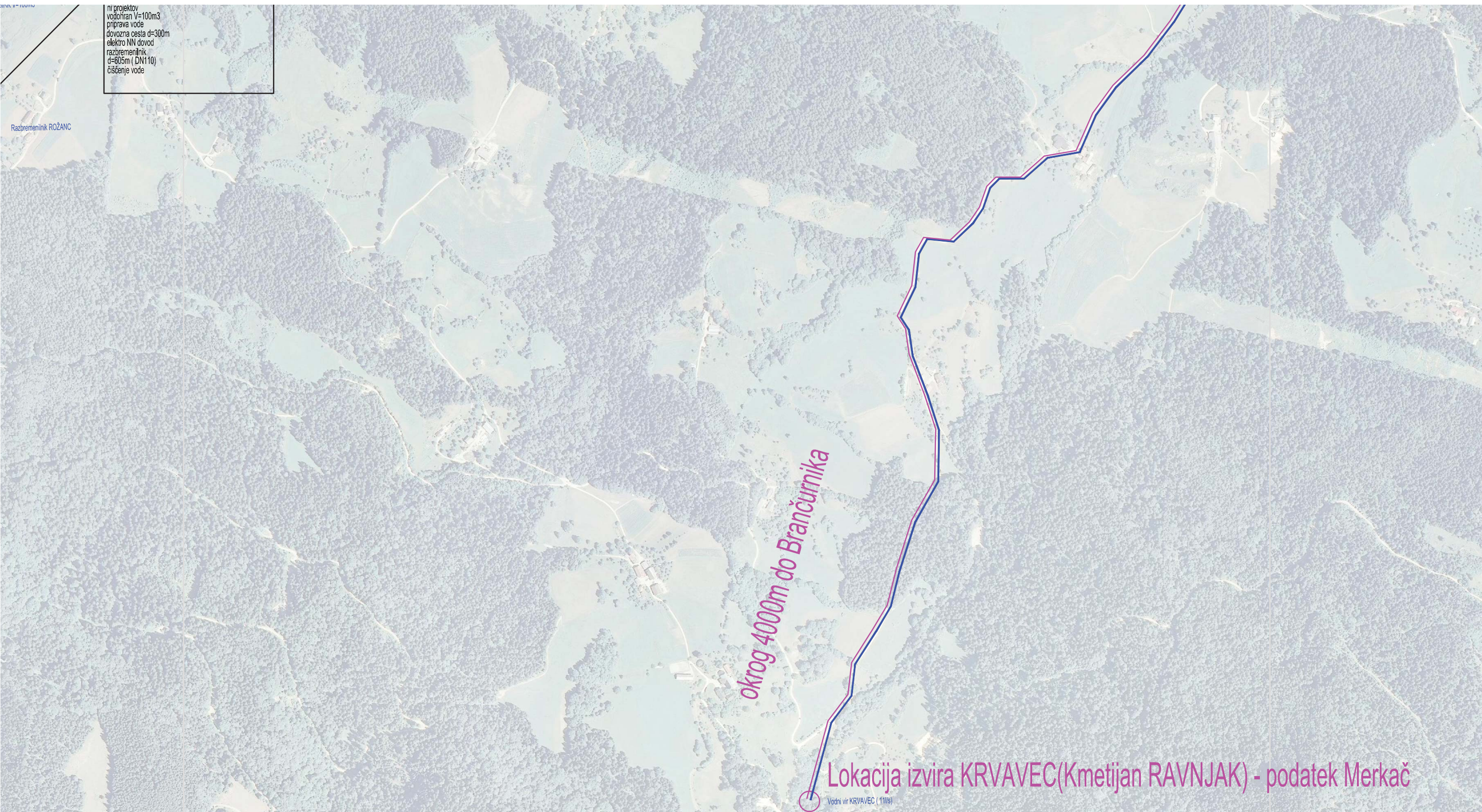
ni projektov  
vodohran V=100m<sup>3</sup>  
priprava vode  
dovozna cesta d=300m  
elektro NN dovod  
razbremenilnik  
d=605m (DN110)  
čiščenje vode

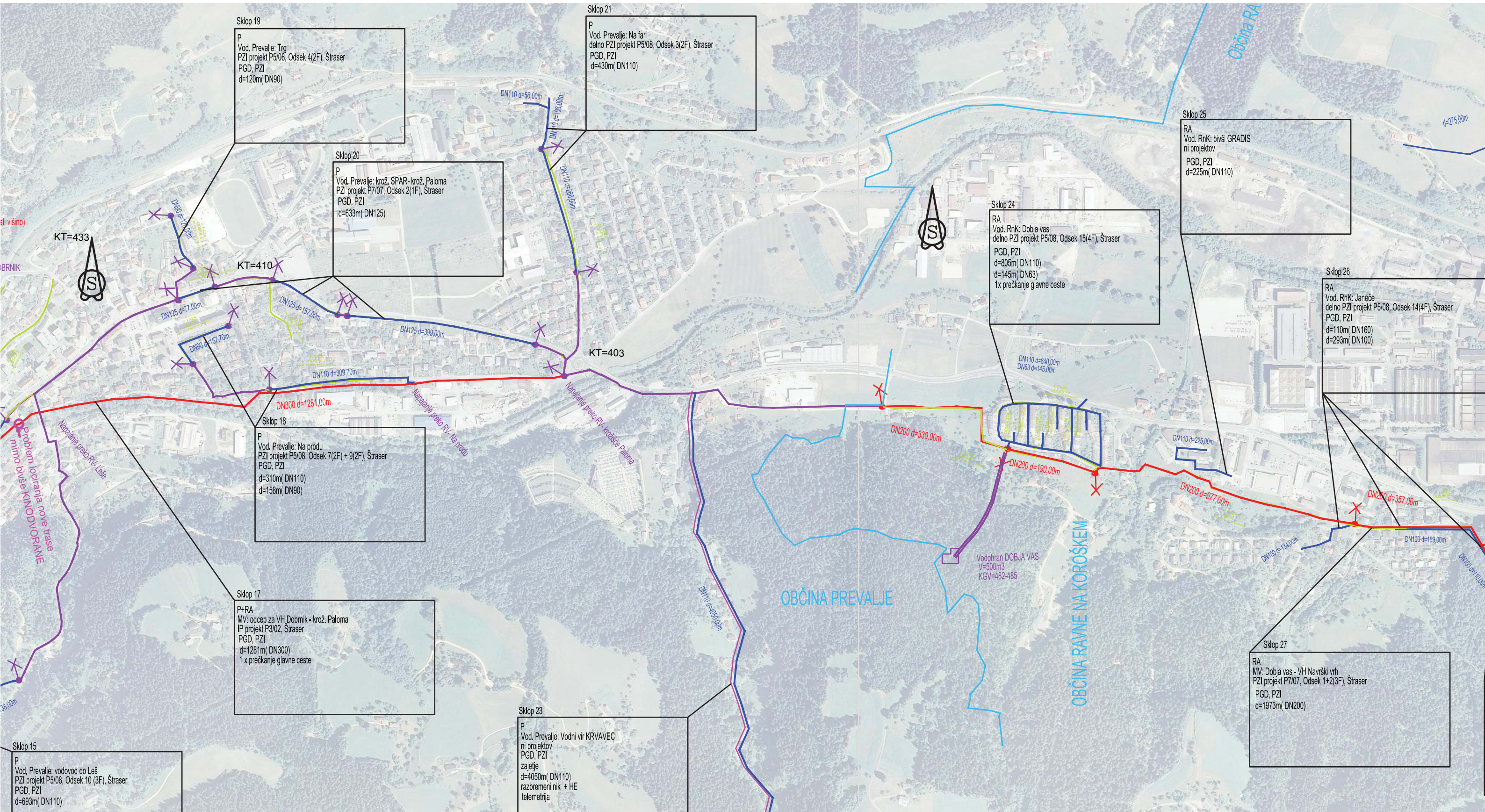
Razbremenilnik ROŽANČ

okrog 4000m do Brančurnika

Lokacija izvira KRVAVEC(Kmetijan RAVNJAK) - podatek Merkač

Vodni vir KRVAVEC (111s)





Sklop 19  
P  
Vod. Prevalje: Trg  
PZI projekt P5/08, Odsek 4(2F), Štraser  
PGD, PZI  
d=120m( DN90)

Sklop 21  
P  
Vod. Prevalje: Na fari  
delno PZI projekt P5/08, Odsek 3(2F), Štraser  
PGD, PZI  
d=430m( DN110)

Sklop 20  
P  
Vod. Prevalje: kroz SPAR- kroz Paloma  
PZI projekt P7/07, Odsek 2(1F), Štraser  
PGD, PZI  
d=633m( DN125)

Sklop 24  
RA  
Vod. Rnk: Dobja vas  
delno PZI projekt P5/08, Odsek 15(4F), Štraser  
PGD, PZI  
d=805m( DN110)  
d=145m( DN63)  
1x prečkanje glavne ceste

Sklop 25  
RA  
Vod. Rnk: bivši GRADIS  
ni projektov  
PGD, PZI  
d=225m( DN110)

Sklop 26  
RA  
Vod. Rnk: Janeče  
delno PZI projekt P5/08, Odsek 14(4F), Štraser  
PGD, PZI  
d=110m( DN160)  
d=293m( DN100)

Sklop 18  
P  
Vod. Prevalje: Na pradu  
PZI projekt P5/08, Odsek 7(2F) + 9(2F), Štraser  
PGD, PZI  
d=310m( DN110)  
d=158m( DN90)

Sklop 17  
P+RA  
MV: odcep za VH Dobnik - kroz Paloma  
IP projekt P3/02, Štraser  
PGD, PZI  
d=1281m( DN300)  
1 x prečkanje glavne ceste

Sklop 15  
P  
Vod. Prevalje: vodovod do Leš  
PZI projekt P5/08, Odsek 10 (3F), Štraser  
PGD, PZI  
d=693m( DN110)

Sklop 23  
P  
Vod. Prevalje: Vodni vir KRVAVEC  
ni projektov  
PGD, PZI  
zajetje  
d=4050m( DN110)  
razbremenilnik + HE  
telemetrija

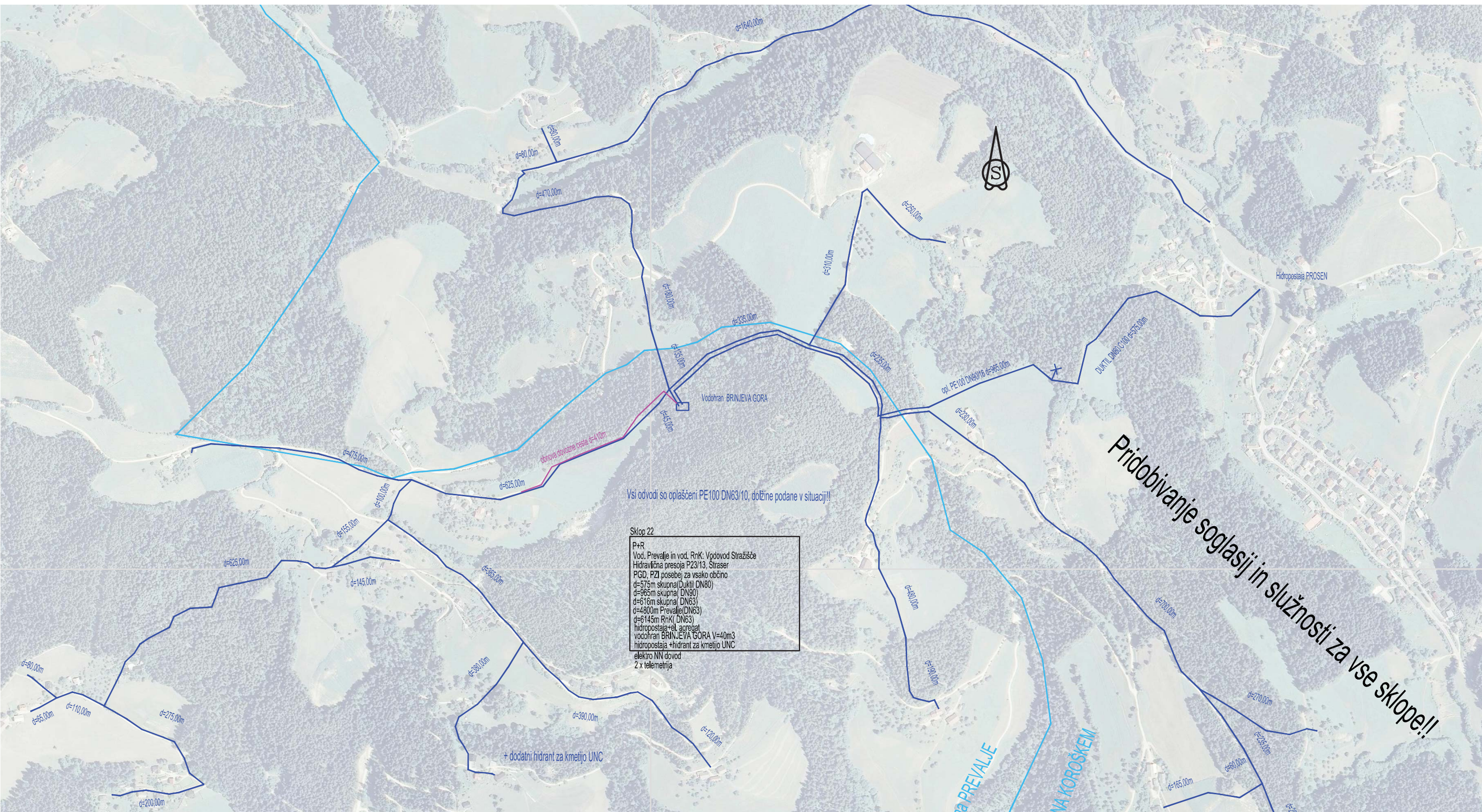
Sklop 27  
RA  
MV: Dobja vas - VH Navški vrh  
PZI projekt P7/07, Odsek 1+2(3F), Štraser  
PGD, PZI  
d=1973m( DN200)

Vodohran DOBJA VAS  
V=500m<sup>3</sup>  
KGV=482-485

OBČINA PREVALJE

OBČINA RAVNE NA KOROŠKEM

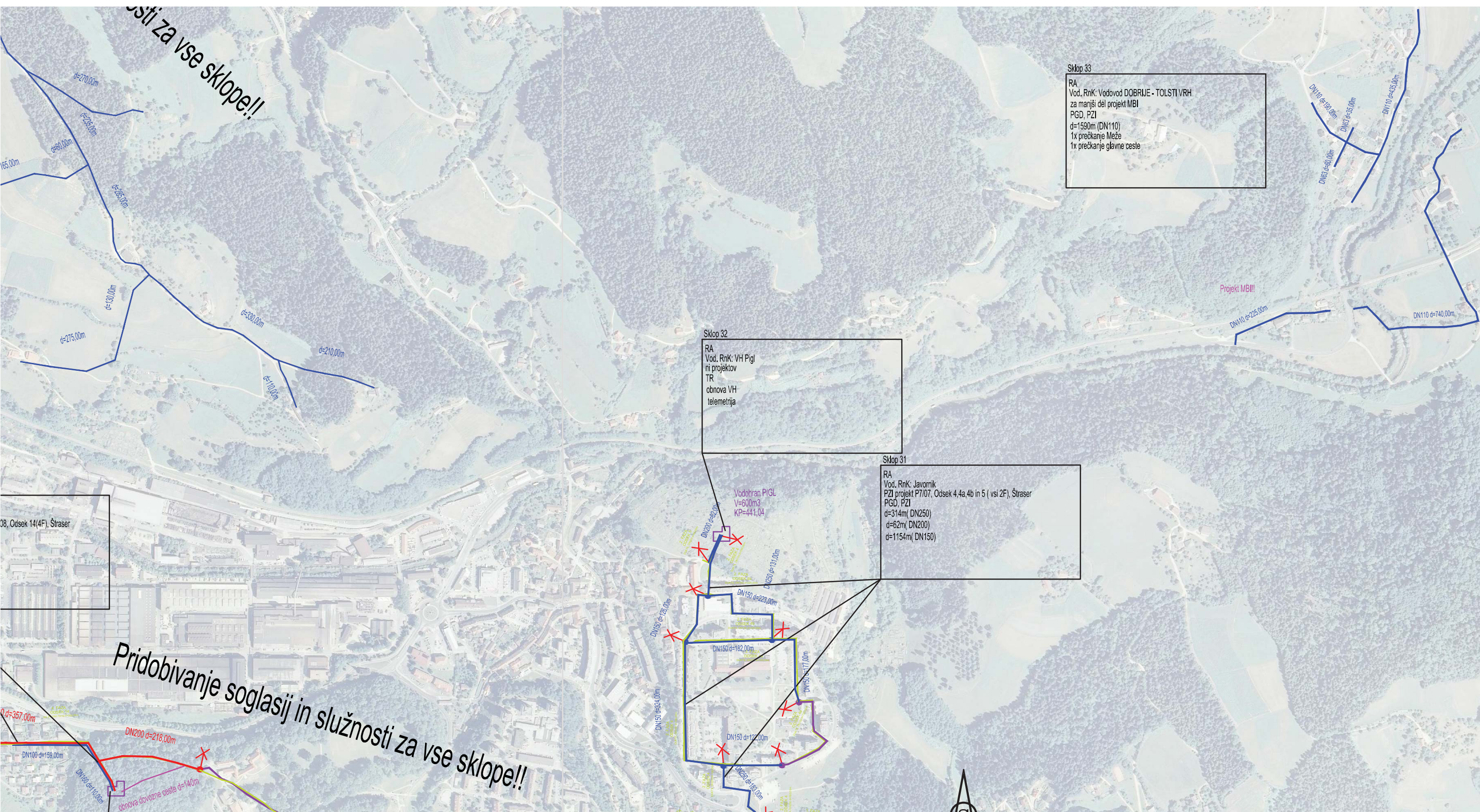
SLIKA 8



Sklop 22  
P+R  
Vod. Prevalje in vod. RnK. Vodovod Strazišče  
Hidraulična presoja P23/13, Straser  
PGD, PZI posebej za vsako občino  
d=575m skupna(Dukti DN80)  
d=965m skupna( DN90)  
d=616m skupna( DN63)  
d=4800m Prevalje(DN63)  
d=6145m RnK( DN63)  
hidropostaja+el. agregat  
vodohran BRINJEVA GORA V=40m3  
hidropostaja +hidrant za kmetijo UNC  
elektri NN dovod  
2 x telemetrija

Pridobivanje soglasij in služnosti za vse sklope!!

SLIKA 9



SLIKA 10

