

GEODETSKI NAČRT ZA PRIPRAVO PROJEKTNE DOKUMENTACIJE



RP Investicije d.o.o., Poslovna cona A2, 4208 Šenčur

Številka parcele: 993/6, 994/5, 996/2, 1878/3, 1885/13,...

Katastrska občina: ŠENČUR

izdelal: NADJA HAKLIN, kom.inž.

podoblasteni geod. inž. Matej Penič, univ./dip.linž.geod.

datum izdaje: 7.7.2021

datum projekta: 12.7.2021

datum podl. podatkov: 2.12.2021

št. dovoljenja GURS: 237

Protim Rizišnik Perc d.o.o.

Poslovna cona A 2

Številka Šenčur

protim@rzi.si

W.W.P.O.L.L.M..S.I

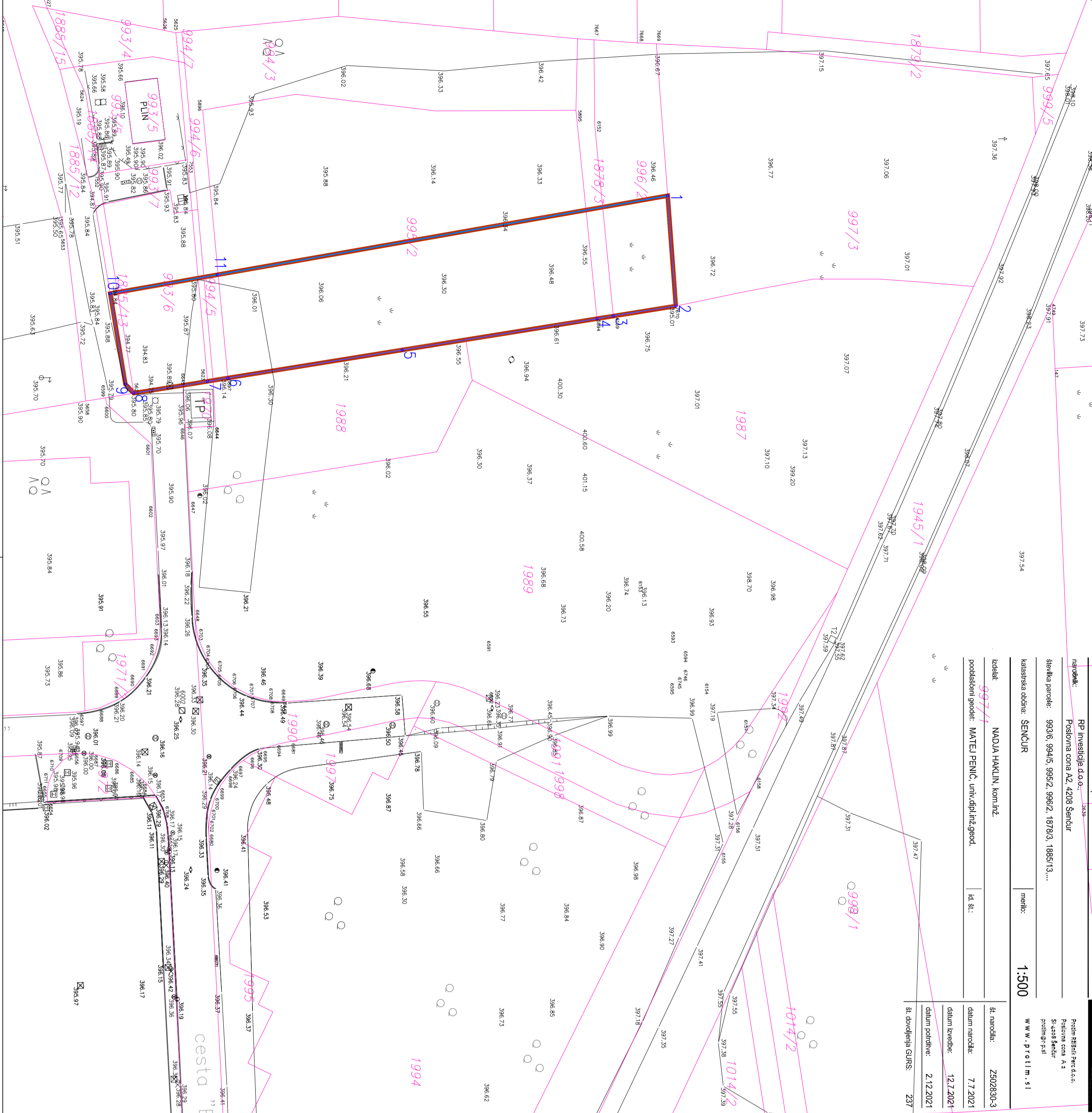
št. narodne: Z902830-3

datum naročila: 7.7.2021

datum izdaje: 12.7.2021

datum podl. podatkov: 2.12.2021

št. dovoljenja GURS: 237



NAČRT PARCELACIJE Z ZAKOLIČBO IN POKAZOM JAVNEGA DOBRA

M 1:500

- LEGENDA:
- 1113** KATASTER
 - 1113** GEODETSKI NAČRT
 - 1113** MEJA OPN ŠE-42 IG - 3.faza
 - 1113** GRADBENA PARCELA - PREDVIDENO

ZAKOLIČBENA TOČKA

ŠT.	X	Y
1	114,14	1974,94
2	116,86	2011,46
3	96,14	2014,78
4	90,76	2015,64
5	26,28	2026,01
6	31,48	2035,28
7	38,2	2036,38
8	62,6	2040,3
9	65,38	2037,32
10	70,44	2007,33
11	34,94	2001,1

OBČINSKI PODROBNI PROSTORSKI NAČRT ZA OBMOČJE UREJANJA ŠE-42 IG - 3. FAZA

protim@rzi.si
Protim Rizišnik Perc d.o.o.
Poslovna cona A 2
Številka Šenčur
protim@rzi.si

NAČRT PARCELACIJE Z ZAKOLIČBO IN POKAZOM JAVNEGA DOBRA

protim@rzi.si
Protim Rizišnik Perc d.o.o.
Poslovna cona A 2
Številka Šenčur
protim@rzi.si

Protim Rizišnik Perc
ARHITEKTONIČNO INŽENJERSKO PODJETJE D.O.O.

protim@rzi.si	Protim Rizišnik Perc d.o.o.	št. risbe:	1:500
protim@rzi.si	Poslovna cona A 2	št. projekta:	OPN
protim@rzi.si	Številka Šenčur	št. projekta:	usklojen preložen
protim@rzi.si	protim@rzi.si	št. projekta:	P 154720
protim@rzi.si	protim@rzi.si	št. projekta:	P 154720
protim@rzi.si	protim@rzi.si	št. projekta:	P 154720