



OBČINA ŠKOFJA LOKA

Oddelek za stavbna zemljišča

Mestni trg 15, 4220 Škofja Loka ♦ T: 04 511 23 00 ♦ F: 04 511 23 01 ♦ E: obcina@skofjaloka.si ♦ U: www.skofjaloka.si

Številka: 478-1/2016
Datum: 08.01.2016

OBČINSKEMU SVETU OBČINE ŠKOFJA LOKA

ZADEVA: NAČRT RAVNANJA Z NEPREMIČNIM PREMOŽENJEM OBČINE ŠKOFJA LOKA ZA LETO 2016

Predlagatelj: ŽUPAN, mag. Miha JEŠE

I. UVOD IN PRAVNA PODLAGA

Na podlagi 11. člena Zakona o stvarnem premoženju države in samoupravnih lokalnih skupnosti (Uradni list RS, št. 86/10, 75/12, 47/13 – ZDU-1G, 50/14, 90/14 – ZDU-1I, 14/15 – ZUUJFO in 76/15; v nadaljevanju: zakon) načrt ravnanja z nepremičnim premoženjem občine sprejme občinski svet, na predlog župana.

Načrt ravnanja z nepremičnim premoženjem mora biti predložen občinskemu svetu v sprejem skupaj s predlogom proračuna. Predlog Proračuna Občine Škofja Loka za leto 2016 je občinskemu svetu predložen v sprejem na današnji seji.

Načrt ravnanja z nepremičnim premoženjem vsebuje:

1. načrt pridobivanja nepremičnega premoženja
2. načrt razpolaganja z nepremičnim premoženjem, ločeno za zemljišča za stavbe in dele stavb ter za zemljišča s stavbami.

Odplačni način pridobitve lastninske pravice na nepremičnem premoženju v breme proračunskih sredstev je mogoč le na podlagi veljavnega načrta pridobivanja nepremičnega premoženja. V načrt pridobivanja nepremičnega premoženja se ne vključijo nepremičnine, ki se pridobijo na podlagi menjalne pogodbe. Prav tako se tudi postopek razpolaganja z nepremičnim premoženjem občine izvede le, če je nepremično premoženje vključeno v veljavni načrt razpolaganja z nepremičnim premoženjem. Izjeme od navedenih pravil so določene v 12. členu zakona.

Vsebina posameznih načrtov ravnanja z nepremičnim premoženjem je predpisana z Uredbo o stvarnem premoženju države in samoupravnih lokalnih skupnosti (Uradni list RS, št. 34/2011, 42/2012, 24/2013 in 10/2014; v nadaljevanju: Uredba).

II. OBRAZLOŽITEV NAČRTA RAVNANJA Z NEPREMIČNIM PREMOŽENJEM

1. NAČRT PRIDOBIVANJA NEPREMIČNEGA PREMOŽENJA

Načrt pridobivanja nepremičnega premoženja zajema naslednje, v 8. členu Uredbe določene, zahtevane podatke o nepremičnini:

- vrsta nepremičnine, ki je lahko zemljišče, stavba, del stavbe ali zemljišče s stavbo
- samoupravna lokalna skupnost, v kateri upravljavec načrtuje nakup - glede na to, da so vsi nakupi nepremičnega premoženja v naši lokalni skupnosti, je v Načrtu pridobivanja navedena okvirna lokacija, z navedbo parcelnih števil in katastrske občine
- okvirna velikost, izražena v m²
- planirana sredstva v proračunu za leto, na katero se nanaša načrt pridobivanja

V predlaganem Načrtu pridobivanja nepremičnega premoženja Občine Škofja Loka za leto 2016 je dodatno vsebovan tudi namen, zaradi katerega se bo izvedel nakup nepremičnin. Kot je razvidno iz opredeljenih namenov pridobivanja, gre v večini primerov za nadaljevanje projektov iz preteklih let:

- usklajevanja lastniškega stanja na kategoriziranih občinskih cestah - to je pridobivanje zemljišč, po katerih v naravi že poteka kategorizirana občinska cesta ali kategorizirana javna pot oz. pridobivanje zemljišča ob morebitnih širitvah in rekonstrukcijah obstoječih javnih cest. Kjer bo možno, bodo izvedene menjave - razvidno iz načrta razpolaganja. Nakupi zemljišč se bodo izvajali, kjer bodo zadeve najbolj nujne (npr. povezano s pridobivanjem soglasij pri drugih občinskih projektih).
- urejanje križišča na Kidričevi cesti pri Mercatorju
- nakup zemljišč za parkirišče pri Tehniku
- ureditev cest v območju OLN Kamnitnik I in ureditev medsebojnih razmerij na podlagi pogodbe o opremljanju
- širitev pokopališča Lipica
- nakup zemljišč za ureditev športnih igrišč Gorajte in Puštal

Nepremičnine, ki so predmet pridobivanja so navedene v tabeli NAČRT PRIDOBIVANJA NEPREMIČNEGA PREMOŽENJA V LETU 2016, ki je kot PRILOGA 1 sestavni del akta Načrt ravnanja z nepremičnim premoženjem Občine Škofja Loka za leto 2016. Iz tabele izhaja, da skupni znesek predvidenih sredstev za nakup nepremičnin v proračunu za l. 2016 znaša 567.100 €.

2. NAČRT RAZPOLAGANJA Z NEPREMIČNIM PREMOŽENJEM

V načrt razpolaganja z nepremičnim premoženjem so vključena zemljišča, stavbe in deli stavb ter zemljišča s stavbo. Posamezni načrti razpolaganja vsebujejo naslednje, v 9. členu Uredbe, zahtevane podatke o nepremičnini:

NAČRT RAZPOLAGANJA Z ZEMLJIŠČI zajema naslednje podatke o nepremičnini :

- samoupravna skupnost, v kateri nepremičnina leži - vsa zemljišča, ki so predmet razpolaganja, se nahajajo v območju Občine Škofja Loka, zato lokalna skupnost ni posebej navedena
- katastrski občini in šifri katastrske občine
- parcelni številki zemljišča
- kvadraturi zemljišča, izraženi v m² in
- posplošeni tržni vrednosti, ki jo je določila Geodetska uprava Republike Slovenije oz. orientacijski vrednosti, določeni v skladu s tretjim odst. 19. člena Uredbe, v primeru, da posplošena tržna vrednost ni določena

Ker posplošena tržna vrednost po GURS pri zemljiščih ni realen podatek o tržni vrednosti nepremičnine oz. o tem, kakšen prihodek je planiran s prodajo določene nepremičnine, je na pobudo Odbora za opremljanje stavbnih zemljišč, gospodarjenje z nepremičninami in stanovanjsko gospodarstvo Občinskega sveta Občine Škofja Loka je v načrt razpolaganja z zemljišči za leto 2016 (PRILOGA 2) dodan tudi podatek o planiranem prihodku od prodaje

posamezne nepremičnine - zemljišča (v primeru menjave poseben prihodek običajno ni planiran).

NAČRT RAZPOLAGANJA S STAVBAMI IN DELI STAVB zajema naslednje podatke o nepremičnini:

- samoupravna skupnost, v kateri nepremičnina leži - vse nepremičnine, ki so predmet razpolaganja, se nahajajo v območju Občine Škofja Loka, zato lokalna skupnost ni posebej navedena
- točen naslov stavbe oz. dela stavbe
- identifikacijska oznaka nepremičnine, ki zajema številko stavbe oz. dela stavbe in šifro katastrske občine
- kvadratura stavbe oz. dela stavbe
- posplošeni tržni vrednosti, ki jo je določila Geodetska uprava Republike Slovenije oz. orientacijski vrednosti, določeni v skladu s tretjim odst. 19. člena Uredbe, v primeru, da posplošena tržna vrednost ni določena.

NAČRT RAZPOLAGANJA Z ZEMLJIŠČI S STAVBO zajema podatke o:

- samoupravni lokalni skupnosti, v kateri leži zemljišče s stavbo;
- katastrski občini in šifri katastrske občine, v kateri leži zemljišče s stavbo;
- parcelni številki;
- velikosti parcele;
- točnem naslovu stavbe;
- identifikacijski oznaki, ki zajema šifro katastrske občine, številko stavbe in dela stavbe;
- velikosti dela stavbe, izraženi v m², ter
- posplošeni tržni vrednosti, ki jo je določila Geodetska uprava Republike Slovenije, ali orientacijski vrednosti, določeni v skladu s tretjim odstavkom 19. člena Uredbe, če posplošena tržna vrednost ni določena, vse izraženo v tisočih.

Posplošena tržna vrednost po GURS pri stavbah in delih stavb je precej približana tržni vrednosti teh nepremičnin, zato v PRILOGAH 2a in 2b ni dodan še podatek o planiranem prihodku. Posplošena tržna vrednost v teh primerih predstavlja tudi planiran prihodek, dejanski prihodek pa bo odvisen od ceniťve.

V načrt razpolaganja z nepremičnim premoženjem Občine Škofja Loka za leto 2016 so vključene nepremičnine, ki jih Občina Škofja Loka ne potrebuje za izvajanje svojih dejavnosti, zato jih je skladno z načelom gospodarnosti je potrebno, bodisi prodati, oddati v najem ali na drug ustrezen način zagotoviti njegovo gospodarno rabo. Del načrta razpolaganja z nepremičnim premoženjem predstavljajo nepremičnine, ki jih bo občina dala v menjavo zaradi urejanje zemljiškoknjižnega stanja na področju cest. Nekaj teh nepremičnin ima še status javnega dobra, zato bo pred menjavo za vsako od njih potreben še poseben sklep občinskega sveta o prenehanju statusa javnega dobra.

V opombah je navedeno, ali gre za prodajo nepremičnin - priliv sredstev v proračun ali za menjavo nepremičnin. Prodaja nepremičnin se bo izvedla po eni izmed metod, določenih v zakonu: če je ocenjena vrednost nepremičnine nižja od 20.000 € je možna prodaja po metodi neposredne pogodbe (s predhodno objavo namere o sklenitvi neposredne pogodbe), če bo ocenjena vrednost višja, pa se prodaja opravi po metodi javnega zbiranja ponudb ali po metodi javne dražbe.

Nepremičnine, ki so predmet razpolaganja so navedene v tabelah:

- NAČRT RAZPOLAGANJA Z ZEMLJIŠČI V LETU 2016 (PRILOGA 2),
- NAČRT RAZPOLAGANJA S STAVBAMI IN DELI STAVB V LETU 2016 (PRILOGA 2a) in
- NAČRT RAZPOLAGANJA Z ZEMLJIŠČI S STAVBO V LETU 2016 (PRILOGA 2b),

ki so sestavni del akta Načrt ravnanja z nepremičnim premoženjem Občine Škofja Loka za leto 2016.

Za zemljišča (PRILOGA 2) ter za zemljišča s stavbami (PRILOGA 2b) so priloženi so tudi digitalni orto foto posnetki (DOF posnetki), iz katerih je razvidno stanje nepremičnin v naravi.

Posplošena tržna vrednost nepremičnin, ki jo je določila Geodetska uprava Republike Slovenije, ki so vključene v načrte razpolaganja znaša:

- za zemljišča: 105.437 €,
- za stavbe in dele stavb: 80.895 € ter za
- zemljišča s stavbo: 104.358 €.

Skupna posplošena tržna vrednost nepremičnin, vključenih v načrt razpolaganja tako znaša 290.690 €.

Planiran prihodek od prodaje nepremičnin - zemljišč je višji od posplošene tržne vrednosti po GURS in znaša 615.982 €, tako da celoten planiran prihodek od prodaje nepremičnin, vključenih v Načrt razpolaganja za leto 2016 znaša 801.235 €.

III. IZJEME OD OBVEZNE VKLJUČITVE V NAČRT RAVNANJA Z NEPREMIČNIM PREMOŽENJEM

Zakon v 12. členu dopušča tudi izjeme od obvezne vključitve v načrt ravnanja, če je to potrebno zaradi spremenjenih prostorskih potrebe, ki jih ni bilo mogoče določiti ob pripravi načrta ravnanja z nepremičnim premoženjem ali zaradi nepredvidenih okoliščin, ki narekujejo hiter odziv. Skupna vrednost teh pravnih poslov ne sme presegati 20 % skupne vrednosti načrtov pridobivanja in razpolaganja. Skupno vrednost teh pravnih poslov vsako leto določi občinski svet, v roku 30 dni po sprejemu proračuna.

Proračun Občine Škofja Loka za leto 2016 je bil sprejet na današnji seji. Predlagamo, da se s predlaganim Načrtom ravnanja določi tudi skupno vrednost poslov za leto 2016, ki predstavljajo izjemo od obvezne vključitve v načrt ravnanja z nepremičnim premoženjem in sicer v višini 100.000 €, to je 12 % skupne vrednosti Načrta ravnanja z nepremičnim premoženjem (pridobivanja in razpolaganja po GURS), ki znaša 857.790 €. V aktu o načrtu ravnanja se določi tudi, da je v primeru sklenitve pravnega posla na podlagi 12. člena zakona, župan dolžan poročati občinskemu svetu na prvi naslednji seji.

Enako določilo so vsebovali tudi Načrti ravnanja z nepremičnim premoženjem Občine Škofja Loka za leto 2013, 2014 in 2015, pri čemer ni bil na podlagi tega določila sklenjen noben pravni posel.

IV. PREDLOG SKLEPA

Župan občine Škofja Loka predlaga, da Občinski svet Občine Škofja Loka sprejme naslednji

S k l e p :

Načrt ravnanja z nepremičnim premoženjem Občine Škofja Loka za leto 2016 se sprejme v predloženem besedilu.



mag. Miha JEŠE
ŽUPAN

Na podlagi 11. člena Zakona o stvarnem premoženju države in samoupravnih lokalnih skupnosti (Uradni list RS, št. 86/10, 75/12, 47/13 – ZDU-1G, 50/14, 90/14 – ZDU-1I, 14/15 – ZUUJFO in 76/15) je Občinski svet Občine Škofja Loka, na svoji seji, dne sprejel naslednji

NAČRT RAVNANJA Z NEPREMIČNIM PREMOŽENJEM OBČINE ŠKOFJA LOKA ZA LETO 2016

1. člen.

S tem aktom se določi načrt ravnanja z nepremičnim premoženjem Občine Škofja Loka za leto 2016.

Načrt ravnanja za nepremičnim premoženjem iz prejšnjega odstavka vsebuje:

1. načrt pridobivanja nepremičnega premoženja,
2. načrt razpolaganja z nepremičnim premoženjem.

2. člen

Načrt pridobivanja nepremičnega premoženja Občine Škofja Loka se načrtuje v vrednosti 567.100 €.

Načrt iz prejšnjega odstavka vključuje nepremičnine, navedene v tabeli NAČRT PRIDOBIVANJA NEPREMIČNEGA PREMOŽENJA V LETU 2016, ki je kot PRILOGA 1 sestavni del tega akta.

3. člen

V Načrt razpolaganja z nepremičnim premoženjem so vključene naslednje nepremičnine:

1. zemljišča, navedena v tabeli NAČRT RAZPOLAGANJA Z ZEMLJIŠČI V LETU 2016, katerih posplošena tržna vrednost, ki jo je določila Geodetska uprava Republike Slovenije, znaša 105.437 €,
2. stavbe in deli stavb, navedene v tabeli NAČRT RAZPOLAGANJA S STAVBAMI IN DELI STAVB V LETU 2016, katerih posplošena tržna vrednost, ki jo je določila Geodetska uprava Republike Slovenije, znaša 80.895 €, ter
3. zemljišča s stavbo, navedena v tabeli NAČRT RAZPOLAGANJA Z ZEMLJIŠČI S STAVBO V LETU 2016, katerih posplošena tržna vrednost, ki jo je določila Geodetska uprava Republike Slovenije, znaša 104.358 €.

Tabele NAČRT RAZPOLAGANJA Z ZEMLJIŠČI V LETU 2016, kot PRILOGA 2, NAČRT RAZPOLAGANJA S STAVBAMI IN DELI STAVB V LETU 2016, kot PRILOGA 2a in NAČRT RAZPOLAGANJA Z ZEMLJIŠČI S STAVBO V LETU 2016, kot PRILOGA 2b, so sestavni del tega akta.

6. člen.

V primeru spremenjenih prostorskih potreb Občine Škofja Loka, ki jih ni bilo mogoče določiti ob pripravi tega načrta ali ob nepredvidenih okoliščinah na trgu, ki narekujejo hiter odziv, se lahko sklene pravni posel, ki ni predviden v tem načrtu ravnanja za nepremičnim premoženjem.

Skupna vrednost pravnih poslov iz prejšnjega odstavka v letu 2016 lahko znaša do 100.000 €.

O sklenitvi pravnega posla iz prvega odstavka tega člena je župan dolžan poročati občinskemu svetu na prvi naslednji seji.

7. člen.

Načrt ravnanja z nepremičnim premoženjem Občine Škofja Loka za leto 2016 se objavi na spletni strani Občine Škofja Loka.

Načrt ravnanja z nepremičnim premoženjem Občine Škofja Loka za leto 2016 prične veljati naslednji dan po sprejemu.

Številka: 478-1/2016
V Škofji Loki, dne

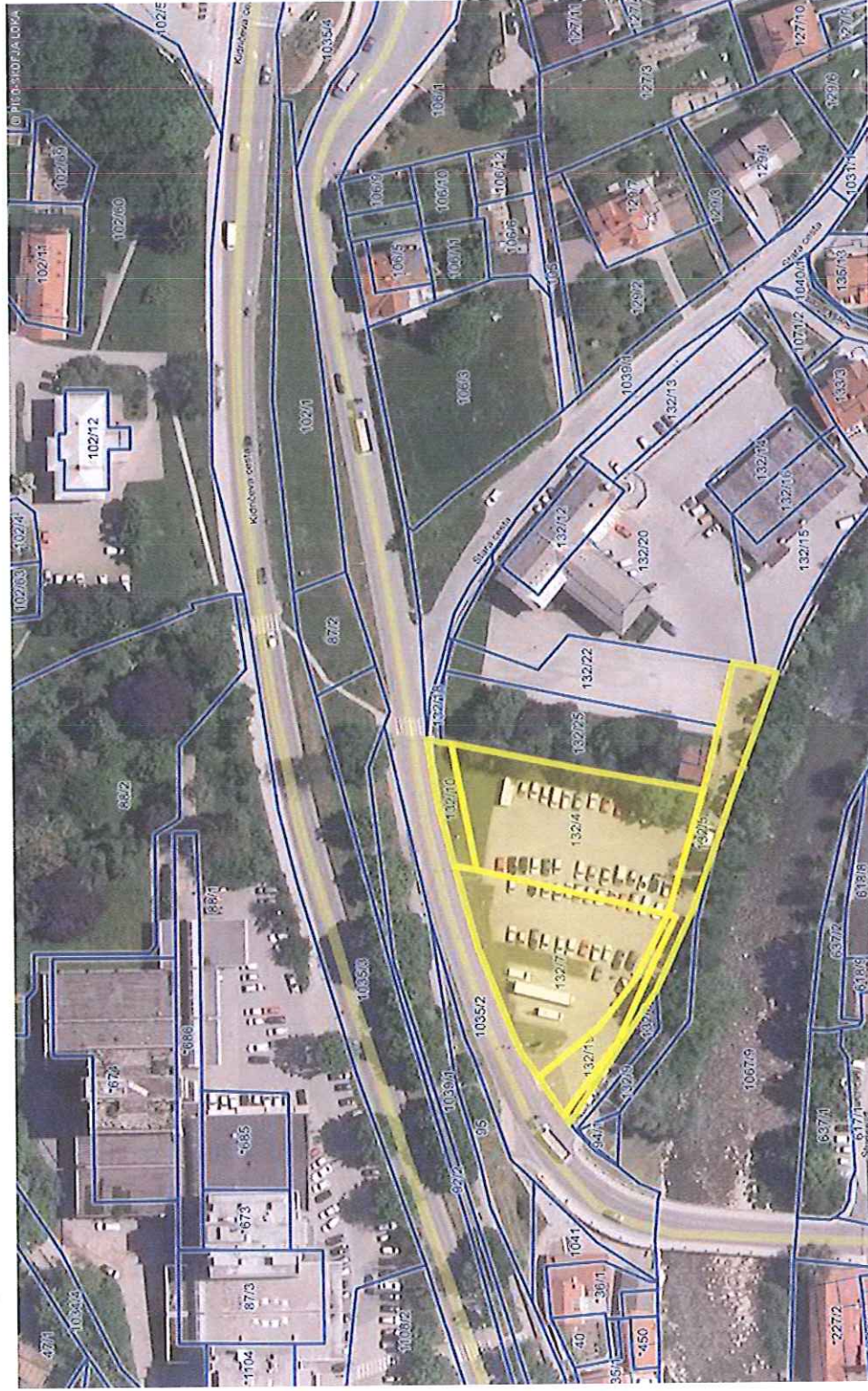
mag. Miha JEŠE
ŽUPAN

PRILOGA 1

NAČRT PRIDOBIVANJA NEPREMIČNEGA PREMOŽENJA V LETU 2016

zap. št.	okvirna lokacija	okvirna velikost	vrsta nepremičnine	predvidena sredstva	namen
1	Območje občine Škofja Loka		kmetijska in stavbna zemljišča	65.000 €	odkup zemljišč, po katerih v naravi potekajo kategorizirane občinske ceste in odkupi zemljišč za širitev obstoječih cest po planu Oddelka za prometno infrastrukturo
2	132/4, 132/5, 132/7, 132/10, 132/19, k.o. 2035-Škofja Loka	3472 m ²	stavbno zemljišče, parkirišče	140.000 €	odkup za potrebe parkirišča
3	parc. št. 78/14, 78/16, 78/12, 78/15, 78/11-del, vse k.o. Stari Dvor	1200 m ²	stavbno zemljišče	10.000 €	ureditev križišča pri Mercatorju, Kidričeva cesta
4	deli parc. št. 503/31-del, 500/5-del, 500/4-del, 503/25-del, 596, 2069, 2070 vse k.o. Stara Loka	270 m ²	delno stavno, delno kmetijsko	5.000 €	nakup ob rekonstrukciji Ceste talcev
5	parc. št. 471/5 in 471/2, k.o. Suha - delež 9/10	4700 m ²	stavbno-območje rekreacijah in drugih površin	194.000 €	nakup širitev pokopališča Lipica - dokončen odkup
6	parc. št. 215/4, k.o. Škofja Loka	7 m ²	stavbno zemljišče	1.500 €	odkup za potrebe obnove vodnjaka v javni rabi
7	parc. št. 1060/27-del, 1056/1-del, 1039/5-del, 1068/4-del, 1068-5-del, 1068/6-del, k.o. Suha	380 m ²	zemljišče	24.000 €	OLN Kamnitnik I - križišče Kamnitnik - nad Plevno, širitev Kidričeve ceste in napajalna cesta za Kamnitnik I - delno odkup, delno menjava
8	parc. št. 451/1, 456, 466/3 - del, k.o. Stari Dvor	7.100 m ²	delno gozd, delno stavbno zemljišče-zelene površine	85.000 €	pridobitev zemljišč za igrišče Gorajte - odkup
9	Parc.št. 12/12 in 12/13, k.o. Puštal	2058 m ²	Stavbno zemljišče – zelene površine	42.600 €	Pridobitev zemljišč za pomožno igrišče Puštal
				567.100 €	

Začetni prikaz



LEGENDA:

- Parcele
- št.

2

0 50 m
merilo 1: 1449

0 10 cm
referenčna linija

Začetni prikaz



LEGENDA:

Parcele
š. št.



0 100 m

merilo 1: 1890

0 10 cm

referenčna linija

OPOMBA: odkup za ureditev križišča pri Mercatorju, Kidričeva cesta

<http://www.geoprosor.net/piso>; čas izpisa: 21. januar 2015 10:08:15; uporabnik: polona.gortnar@skofjaloka.si
Numerično merilo je veljavno, če znaša dolžina referenčne linije 10 cm. Grafično merilo je veljavno v vsakem primeru.

© PISO-OBČINA ŠKOFJA LOKA

Začetni prikaz



LEGENDA:

Parcele
št.

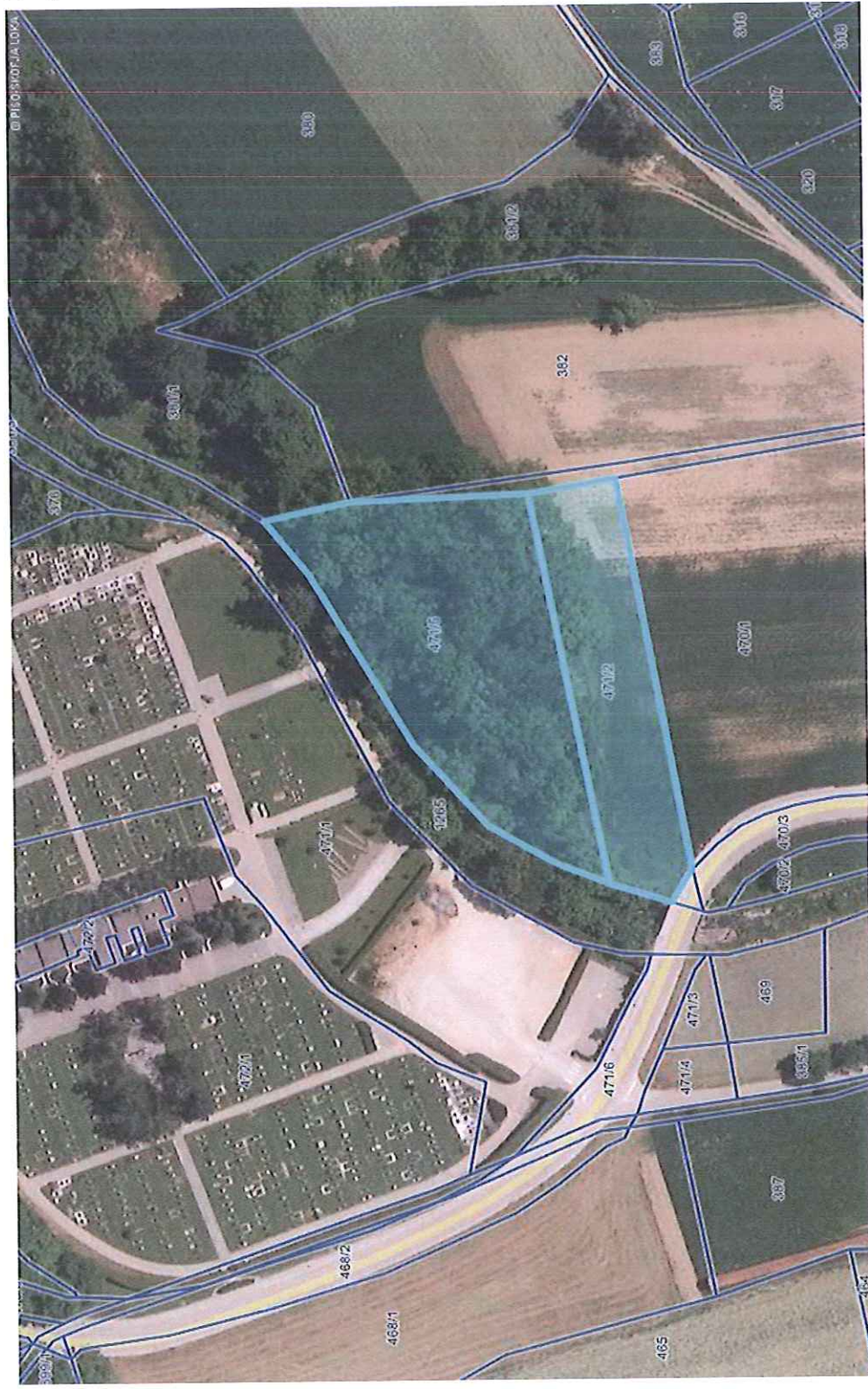


4

0 50 m
merilo 1: 1875
0 10 cm
referenčna linija

OPOMBA: odkup delov parcel za rekonstrukcijo Ceste talcev

Začetni prikaz



0 50 m
merilo 1 : 1.449

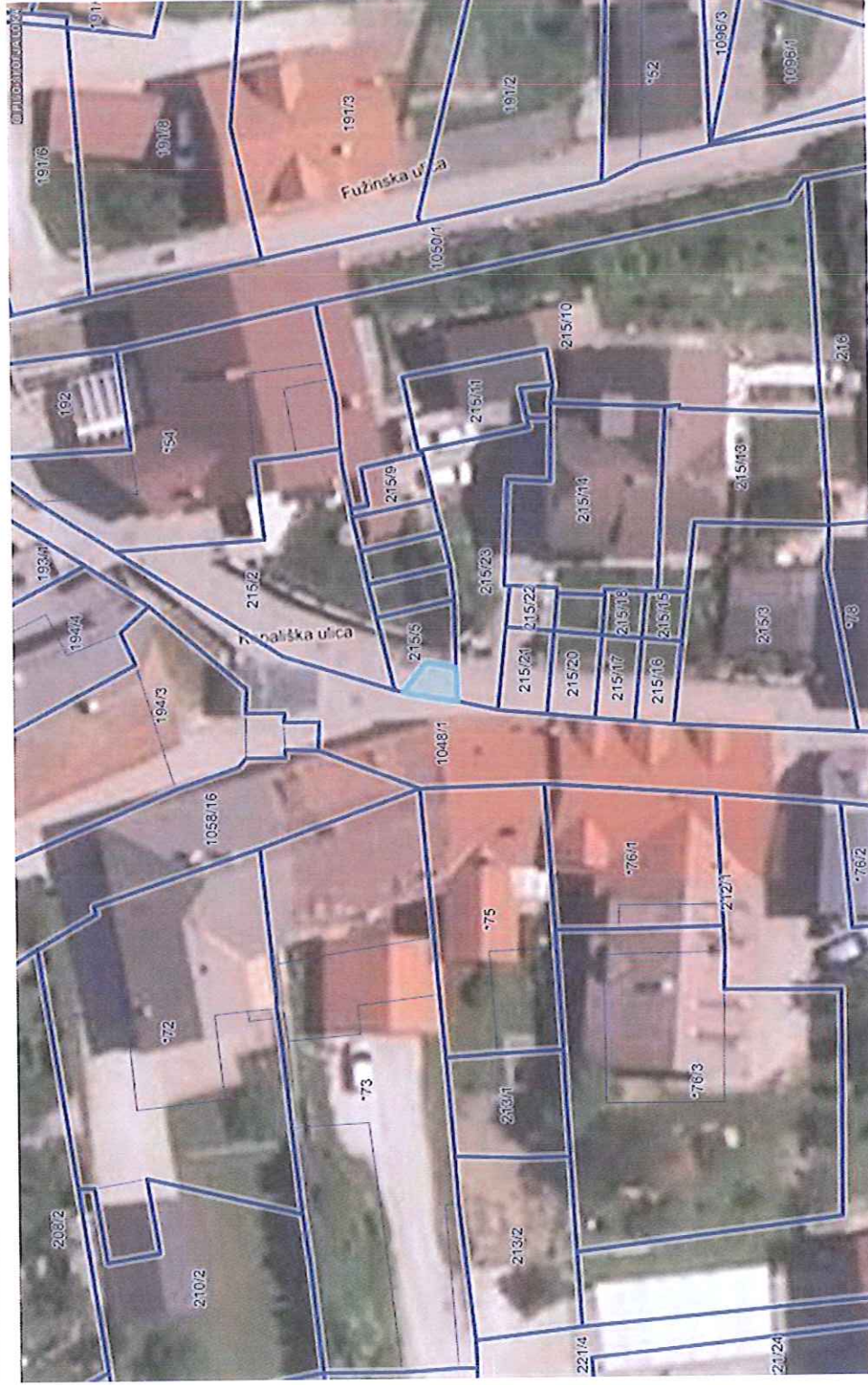
0 10 cm
referenčna linija

OPOMBA: Odkup za potrebe širitve širtnve pokopališča Lipica

<http://www.geoprostor.net/piso>; čas izpisa: 7. januar 2016 14:45:21; uporabnik: polona.gortnar@skofjaloka.si
Numerično merilo je veljavno, če znaša dolžina referenčne linije 10 cm. Grafično merilo je veljavno v vsakem primeru.

© PISO-OBČINA ŠKOFJA LOKA

Začetni prikaz



LEGENDA:

Parcele
št.

0 20 m referenčna linija
0 10 cm referenčna linija

merilo 1: 473

OZNAČENA PARCELA: katastrska občina: 2035-ŠKOFJA LOKA, parcela: 215/4

OPOMBA: odkup

<http://www.geoprotor.net/piso>; čas izpisa: 8. januar 2016 8:39:55; uporabnik: polona.gortnar@skofjaloka.si
Numerično merilo je veljavno, če znaša dolžina referenčne linije 10 cm. Grafično merilo je veljavno v vsakem primeru.

© PISO-OBČINA ŠKOFJA LOKA

Začetni prikaz



LEGENDA:

Parcele



št.

0 10 cm

0 100 m

merilo 1: 1890

referenčna linija

OPOMBA: odkup delov parcel za Križišče kamnitnik, širitev Kidričeve ceste in napajalna cesta nad Plevno

<http://www.geoprosor.net/piso>; čas izpisa: 21. januar 2015 9:57:42; uporabnik: polona.gortnar@skofjaloka.si
Numerično merilo je veljavno, če znaša dolžina referenčne linije 10 cm. Grafično merilo je veljavno v vsakem primeru.

© PISO-OBČINA ŠKOFJA LOKA

Začetni prikaz



LEGENDA:

Parcele



št.

8

0 100 m

merilo 1: 1890

0 10 cm

referenčna linija

OPOMBA: Odkup za potrebe športnega igrišča Gorajste

Začetni prikaz



LEGENDA:

Parcele



št.



0 100 m

merilo 1: 1890

0 10 cm

referenčna linija

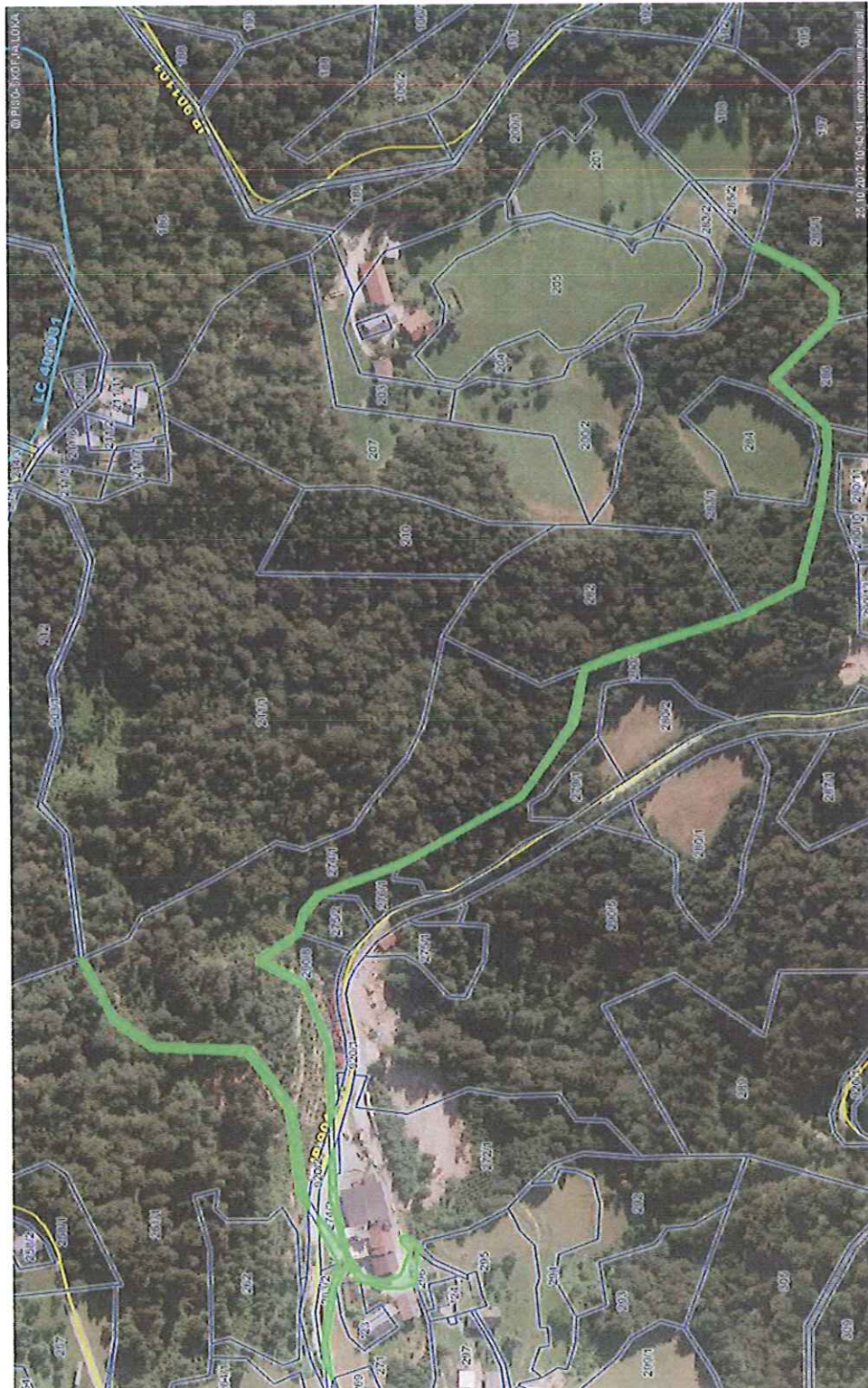
OPOMBA: Odkup za potrebe športnega igrišča Puštal

PRILOGA 2

NAČRT RAZPOLAGANJA Z ZEMLJIŠČI V LETU 2016

zap. št.	šifra in ime k.o.	parc. št.	velikost	vrsta	vrednost po GURS	planiran prihodek	ekonomska utemeljenost
1	2069-Lenart	903/3, 903/6, 904/9, 904/10	3276 m ²	delno stavbo, delno kmetijsko zemljišče	3.386 €	0 €	menjava za zemljišča parc. št. 920/1, 920/2, 920/3 in 920/4, k.o. Lenart, po katerih v naravi poteka občinska cesta JP 901241 "Zg. Luša - Dragob. - Brdar" - predhodno potrebna ukinitvev statusa javnega dobra
2	2030 - Suha	545/12	252 m ²	stavbno zemljišče	1.512 €	0 €	menjava za parcele št. 542/8, 542/14, 542/16, 542/17, k.o. Suha, po katerih v naravi poteka JP 902481
3	2030 - Suha	250/34, 215/8	4.764 m ²	stavbno zemljišče	23.234 €	333.480 €	prodaja - priliv sredstev v proračun
4	2030 - Suha	1056/3, 1189/8, 1189/9, 1189/10, 1060/36, 1060/30, 1060/31, 1060/33, 1060/28-del	1.604 m ²	stavbno zemljišče	17.566 €	0 €	menjava za dele nepremičnin parc. št. 1068/4, 1068/5, 1068/6, k.o. Suha ter vložek občine na podlagi pogodbe o komunalnem opremljanju v območju OLN Kamnitnik I
5	2066 - Dolenja vas	985 - del	570 m ²	stavbno zemljišče	895 €	7.200 €	prodaja - priliv sredstev v proračun
6	2032 - Reteče	977/5	241 m ²	kmetijsko zemljišč	865 €	1.928 €	prodaja - priliv sredstev v proračun
7	2032-Reteče	9/6	376 m ²	stavbno zemljišče	2.173 €	30.080 €	prodaja - priliv sredstev v proračun
8	2032-Reteče	981/1	522 m ²	kmetijsko zemljišč	1.873 €	2.610 €	prodaja - priliv sredstev v proračun
9	2032-Reteče	981/3	2520 m ²	kmetijsko zemljišč	12.056 €	12.056 €	prodaja - priliv sredstev v proračun
10	2067 - Bukovica	696/6	236 m ²	kmetijsko zemljišče	438 €	438 €	prodaja - priliv sredstev v proračun
11	2067 - Bukovica	696/7	50 m ²	kmetijsko zemljišče	29 €	100 €	prodaja - priliv sredstev v proračun
12	2027 - Stara Loka	1050/46 - del	1200 m ²	kmetijsko zemljišč	1.710 €	12.000 €	prodaja - priliv sredstev v proračun
13	2029 - Stari dvor	130/1	1318 m ²	stavbno zemljišče	7.908 €	98.850 €	prodaja - priliv sredstev v proračun
14	2030-Suha	600/33-.del	50 m ²	stavbno zemljišče	547 €	5.000 €	prodaja - priliv sredstev v proračun
15	2030 - Suha	626/17	11 m ²	stavbo zemljišče	1.100 €	1.100 €	prodaja - priliv sredstev v proračun
16	2027 - Stara Loka	503/2-del, 503/24-del	28 m ²	stavbno zemljišče	307 €	0 €	menjava za del parcele št. 503/23, k.o. Stara Loka - urejanje LC 401051 "Škofja L.-Crngrob-Dorfarje"
17	2034 - Puštal	638/1, 638/5 in 675	14106 m ²	gozd	7.552 €	5.000 €	prodaja - priliv sredstev v proračun
18	2031 - Godešič	1373/3	100 m ²	kmetijsko zemljišče	179 €	3.000 €	prodaja - priliv sredstev v proračun
19	2027 - Stara Loka	1682/2, 1682/3	113 m ²	stavbno zemljišče	1.238 €	0 €	menjava - namesto vračila v naravi v denacionalizacijskem postopku - Groharjevo naselje
20	2026 - Pevno	1079/8	111 m ²	delno stavbo, delno kmetijsko zemljišče	1.181 €	0 €	menjava - za solast. delež 1/2 na parcelah 1265/3 in 1265/4, k.o. Dorfarje - JP 902991 "Sv. Duš 39-čez polje"
21	2030 - Suha	1250/4	21 m ²	stavbno zemljišče	230 €	0 €	menjava- za parcelo 577/16, k.o. Suha - ureditev javne pešpoti v Hafnerjevem nselju
22	2030 - Suha	1239/2-del	100 m ²	stavbno zemljišče	1095	8.000 €	prodaja - priliv sredstev v proračun
23	2035 - Škofja Loka	1050/2	51 m ²	stavbno zemljišče	558	4.080 €	prodaja - priliv sredstev v proračun
24	2030 - Suha	355/2	1455 m ²	stavbno zemljišče	8.730 €	45.000 €	delno menjava za zemljišče, ki je bilo uporabljeno za V cesto IC Trata, delno prodaja
25	2068 - Zgornja Luša	945/2, 945/8, 946/3, 946/8 in 948/1,	1187 m ²	delno stavbo, delno kmetijsko zemljišče	2.418 €	0 €	menjava za zemljišča, po katerih poteka LC 401061 "Zg.Luša-Jer. B.-Mlaka" in JP 901221 "Zg. Luša-Mlaka"
26	2069 - Lenart	877 in 876/1	3479 m ²	kmetijsko zemljišče	2.709 €	0 €	menjava za zemljišča, po katerih poteka LC 401012 "Predole-Rovte"
27	2030 - Suha	318/168	658 m ²	stavbno zemljišče	3948	46.060 €	prodaja - priliv sredstev v proračun
28	2027 - Stara Loka	976/9	12 m ²	stavbno zemljišče	22 €	0 €	brezplačni prenos na RS
					105.437 €	615.982 €	

Infrastruktura (vir Občina) > Cestno omrežje (BCP)



0 200 m

merilo 1: 3780

0 10 cm

referenčna linija

LEGENDA:

Ceste

- DRŽAVNE CESTE
- AC - avtocesta
 - HC - hitra cesta
 - G1, G2, R1, R2, R3, RT
- OBČINSKE CESTE
- LZ - lokalne zbirne ceste
 - LK - lokalne krajevne ceste
 - LC - lokalne ceste
 - JP - javne poti
 - KJ - javne poti za kolesarje
 - LG - glavne mestne ceste

Oznake cest

KAT- oznaka

ODSEK

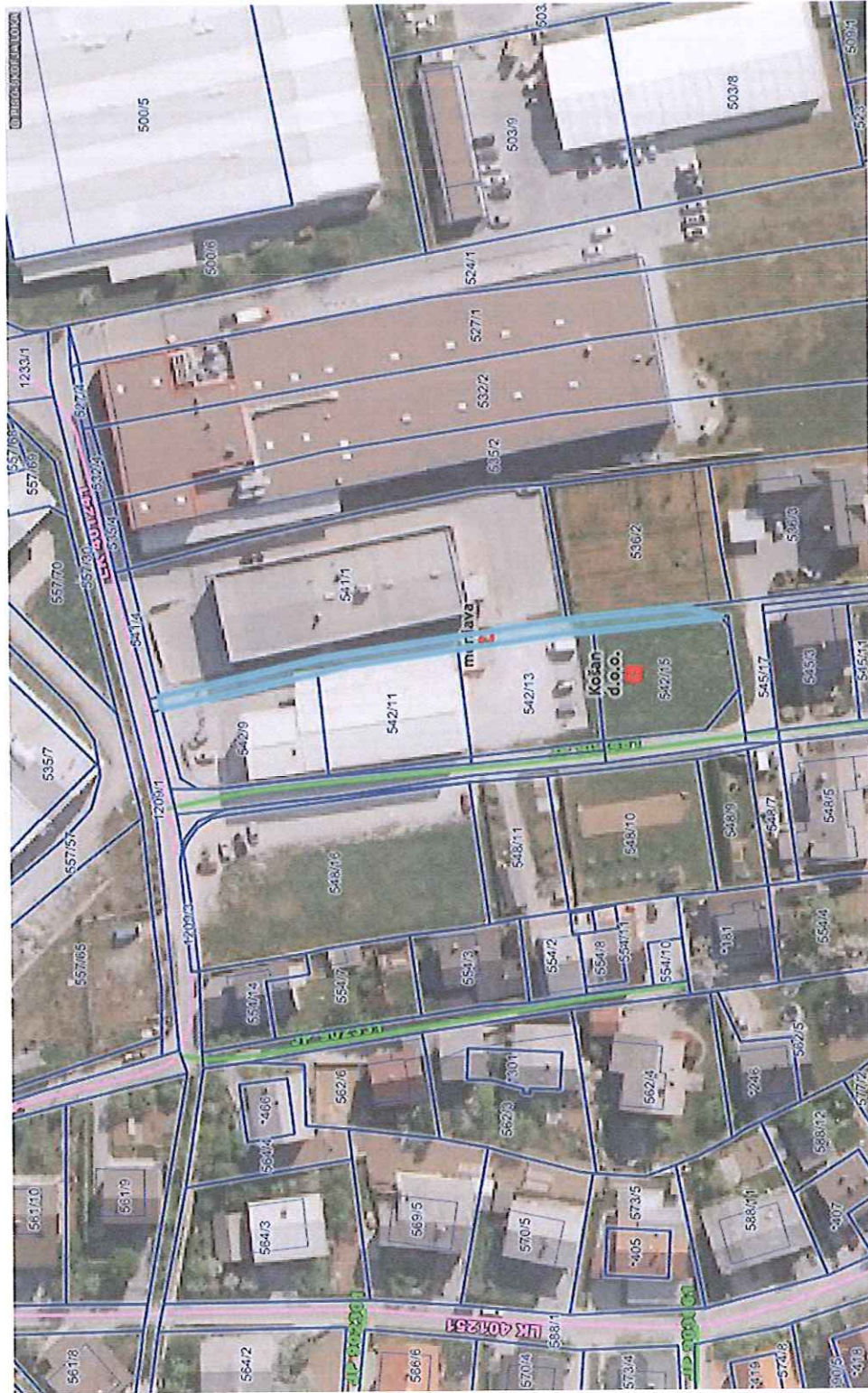
Gozdne ceste

Parcele

št.



Infrastruktura (vir Občina) > Cestno omrežje (BCP)



LEGENDA:

Ceste

- DRŽAVNE CESTE**
- AC - avtocesta
 - HC - hitra cesta
 - G1, G2, R1, R2, R3, RT
- OBČINSKE CESTE**
- LZ - lokalne zbirne ceste
 - LK - lokalne krajevne ceste
 - LC - lokalne ceste
 - JP - javne poti
 - KJ - javne poti za kolesarje
 - LG - glavne mestne ceste

Oznake cest

KAT- oznaka

ODSEK

Gozdne ceste

Parcele

št.

Zaznamki

0 50 m

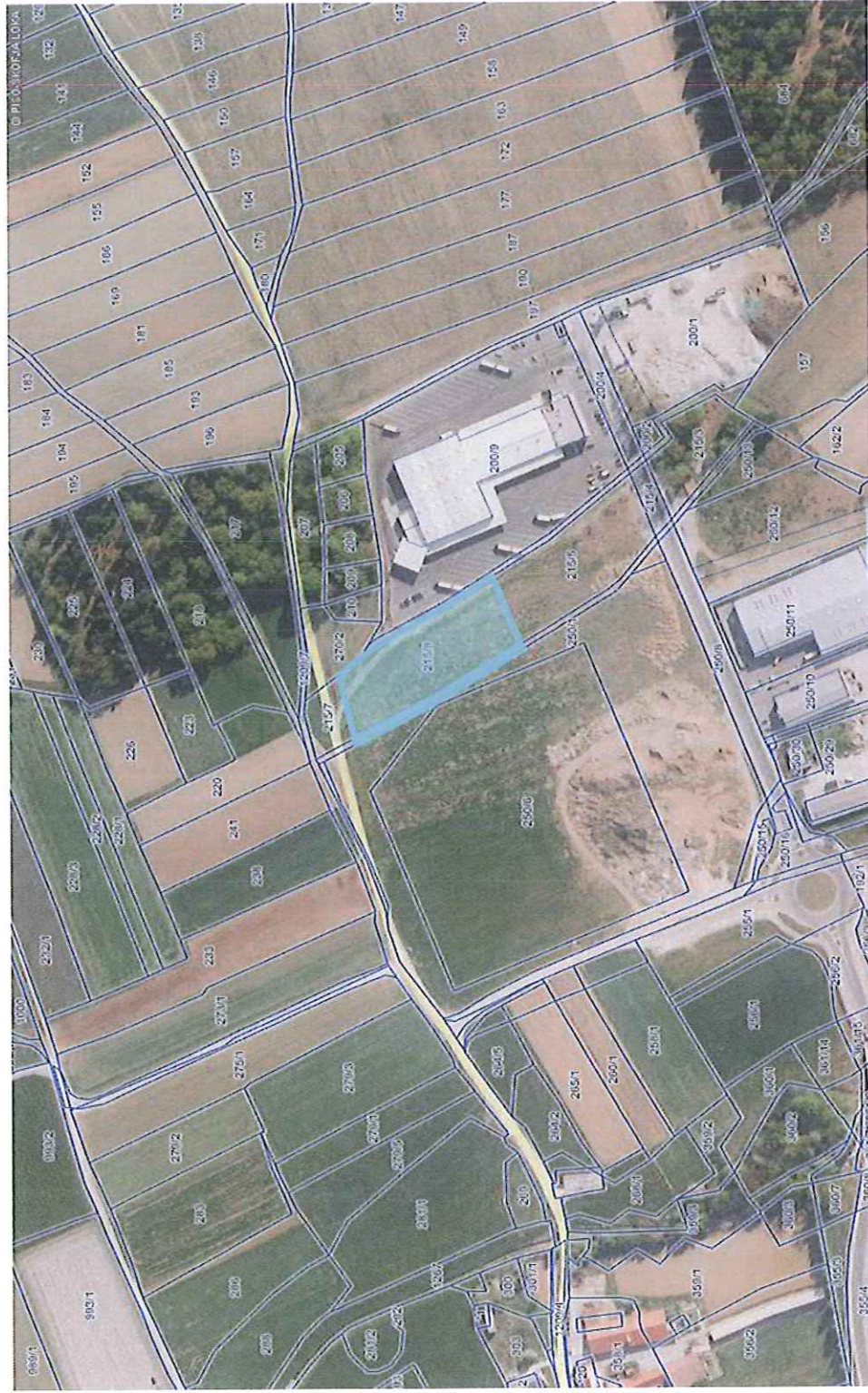
0 10 cm

merilo 1: 1247

referenčna linija

OZNAČENA PARCELA: katastrska občina: 2030-SUHA, parcela: 545/12

Začetni prikaz



LEGENDA:

Parcele



št.

0 200 m
merilo 1: 3780

0 10 cm
referenčna linija

OPOMBA: Prodaja parcel 250/34 in 215/8, k.o. Suha

Prostorski ukrepi > Začasni ukrepi



LEGENDA:

Zavarovanje urejanja prostora



Severna obvoznica - OSNUTEK



Parcele



št.

Zoznamki

0 50 m

0 10 cm

merilo 1: 1339

referenčna linija

Infrastruktura (vir Občina) > Cestno omrežje (BCP)



LEGENDA:

Ceste

- DRŽAVNE CESTE**
- AC - avtocesta
 - HC - hitra cesta
 - G1, G2, R1, R2, R3, RT
- OBČINSKE CESTE**
- LZ - lokalne zbirne ceste
 - LK - lokalne krajovne ceste
 - LC - lokalne ceste
 - JP - javne poti
 - KI - javne poti za kolesarje
 - LG - glavne mestne ceste

Oznake cest

KAT- oznaka

ODSEK

Gozdne ceste

Parcele

št.

Zaznamki

0 50 m

merilo 1: 1449

0 10 cm

referenčna linija

OZNAČENA PARCELA: katastrska občina: 2066-DOLENJA VAS, parcela: 985

Začetni prikaz



LEGENDA:

Parcele



št.

6

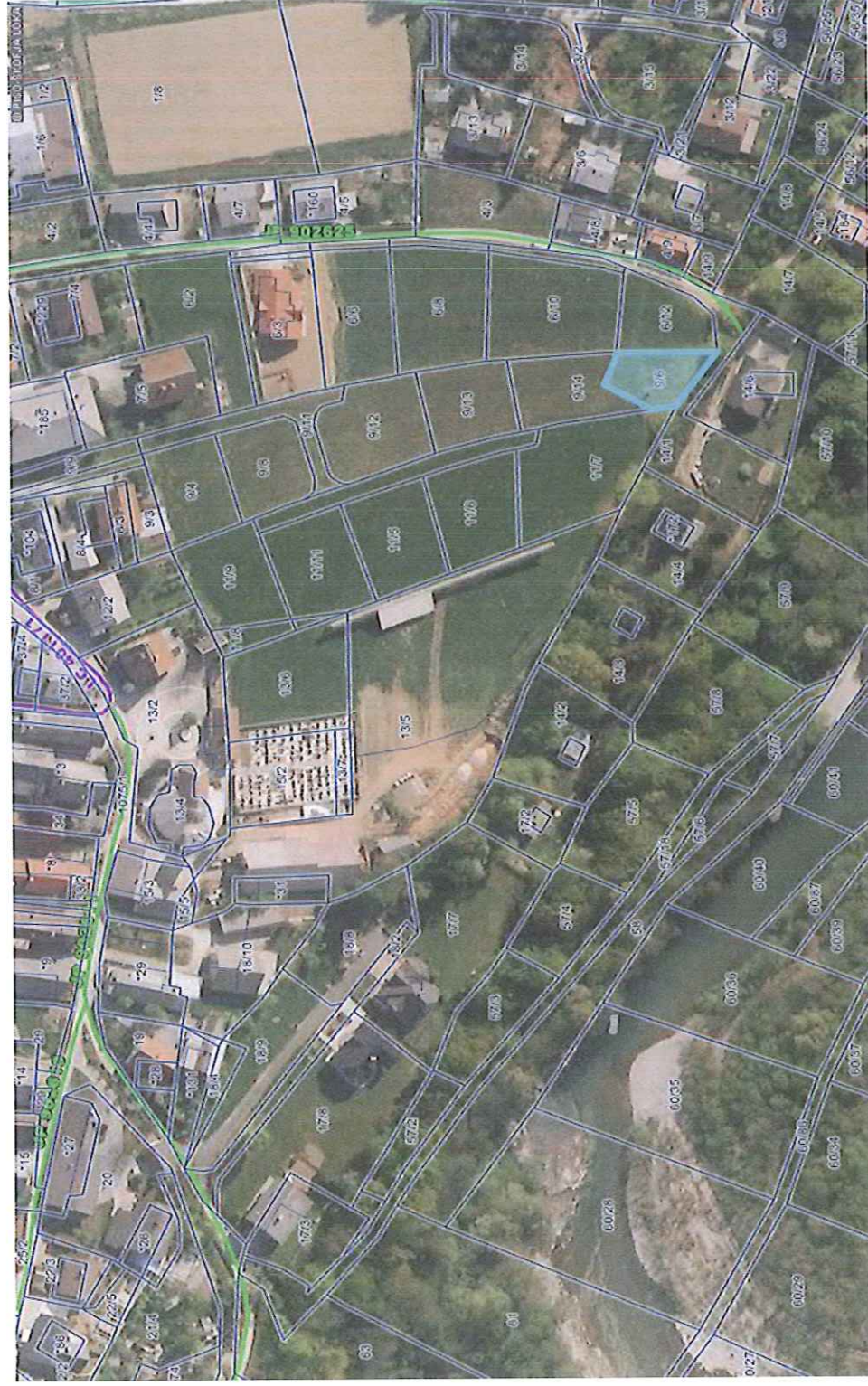
0 50 m 0 10 cm

merilo 1: 945

referenčna linija

OZNAČENA PARCELA: katastrska občina: 2032-RETEČE, parcela: 977/5

Infrastruktura (vir Občina) > Cestno omrežje (BCP)



LEGENDA:

- Ceste**
- DRŽAVNE CESTE
 - AC - avtocesta
 - HC - hitra cesta
 - G1, G2, R1, R2, R3, RT
 - OBČINSKE CESTE
 - LZ - lokalne zbirne ceste
 - LK - lokalne krajovne ceste
 - LC - lokalne ceste
 - JP - javne poti
 - KJ - javne poti za kolesarje
 - LG - glavne mestne ceste
- Oznake cest**
- KAT- oznaka
 - ODSEK
 - Gozdne ceste
- Parcele**
- št.
 - Zaznamki

0 100 m

0 10 cm

referenčna linija

merilo 1: 1890

OZNAČENA PARCELA: katastrska občina: 2032-RETEČE, parcela: 9/6

Začetni prikaz



8

Začetni prikaz



LEGENDA:

Parcelle



št.

9

0 50 m 0 10 cm
referenčna linija

merilo 1: 945

OZNAČENA PARCELA: katastrska občina: 2032-RETEČE, parcela: 981/3

Infrastruktura (vir Občina) > Cestno omrežje (BCP)



0 50 m

merilo 1: 1163

0 10 cm
referenčna linija

OZNAČENA PARCELA: katastrska občina: 2067-BUKOVICA, parcela: 696/6

LEGENDA:

Ceste

- DRŽAVNE CESTE**
- AC - avtocesta
 - HC - hitra cesta
 - G1, G2, R1, R2, R3, RT
- OBČINSKE CESTE**
- LZ - lokalne zbirne ceste
 - LK - lokalne krajevne ceste
 - LC - lokalne ceste
 - JP - javne poti
 - KJ - javne poti za kolesarje
 - LG - glavne mestne ceste

Oznake cest

KAT- oznaka

ODSEK

Gozdne ceste

Parcela

št.

Zaznamki

Infrastruktura (vir Občina) > Cestno omrežje (BCP)



LEGENDA:

Ceste

- DRŽAVNE CESTE
- AC - avtocesta
- HC - hitra cesta
- G1, G2, R1, R2, R3, RT
- OBČINSKE CESTE
- LZ - lokalne zbirne ceste
- LK - lokalne krajovne ceste
- LC - lokalne ceste
- JP - javne poti
- KJ - javne poti za kolesarje
- LG - glavne mestne ceste

Oznake cest

KAT- oznaka

ODSEK

Gozdne ceste

Parcela

št.

Zaznamki

0 50 m

merilo 1: 1163

0 10 cm

referenčna linija

OZNAČENA PARCELA: katastrska občina: 2067-BUKOVICA, parcela: 696/7

Začetni prikaz



LEGENDA:

Parcele



št.

Zaznamki

12

0 50 m

0 referenčna linija

10 cm

merilo 1: 1835

OZNAČENA PARCELA: katastrska občina: 2027-STARA LOKA, parcela: 1050/46

OPOMBA: prodaja označenega dela parcele

<http://www.geoprostor.net/piso>; čas izpisa: 9. januar 2015 10:33:16; uporabnik: polona.gortnar@skofjaloka.si
Numerično merilo je veljavno, če znaša dolžina referenčne linije 10 cm. Grafično merilo je veljavno v vsakem primeru.

© PISO-OBČINA ŠKOFJA LOKA

Začetni prikaz



LEGENDA:

Parcele



št.

Zaznamki

13

0 50 m

merilo 1: 1339

0 10 cm

referenčna linija

OZNAČENA PARCELA: katastrska občina: 2029-STARI DVOR, parcela: 130/1

Začetni prikaz



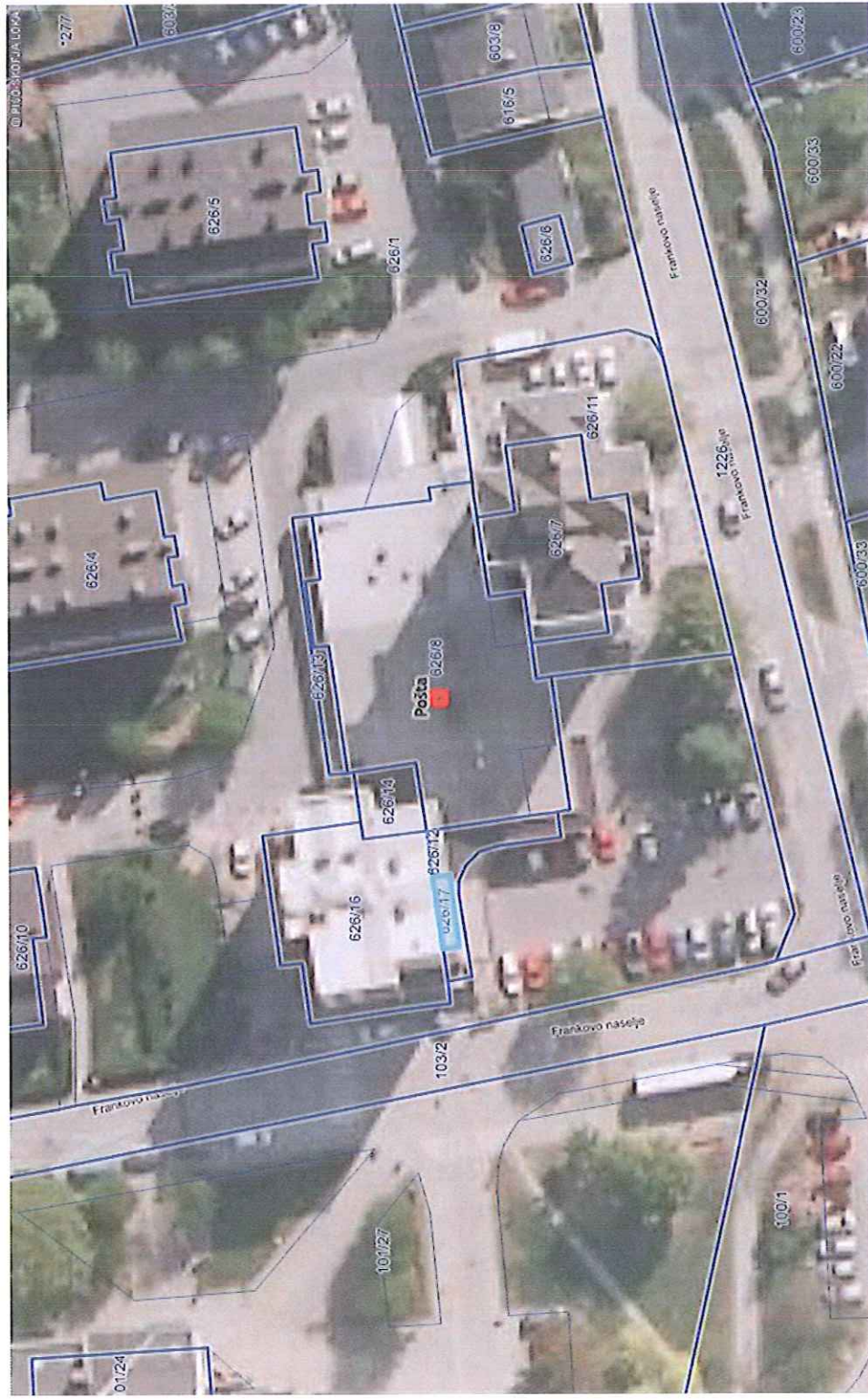
0 20 m
referenčna linija

merilo 1: 772

OZNAČENA PARCELA: katastrska občina: 2030-SUHA, parcela: 600/33

OPOMBA: prodaja označenega dela parcele

Začetni prikaz



LEGENDA:

Parcele



št.

Zaznamki

0 20 m

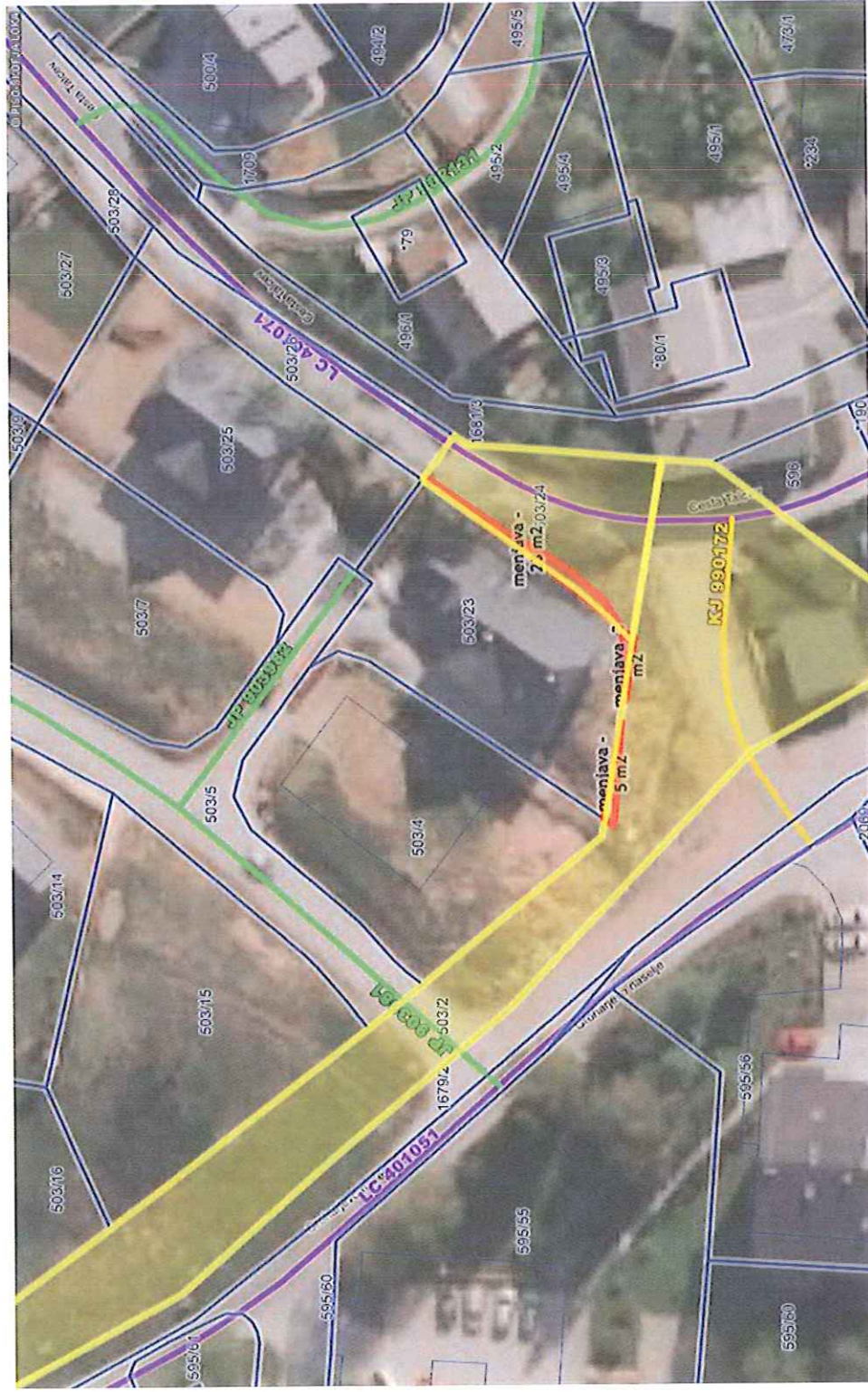
merilo 1: 660

0 10 cm

referenčna linija

OZNAČENA PARCELA: katastrska občina: 2030-SUHA, parcela: 626/17

Infrastruktura (vir Občina) > Cestno omrežje (BCP)



LEGENDA:

- Ceste**
- DRŽAVNE CESTE
 - AC - avtocesta
 - HC - hitra cesta
 - G1, G2, R1, R2, R3, RT
 - OBČINSKE CESTE
 - LZ - lokalne zbirne ceste
 - LK - lokalne krajevne ceste
 - LC - lokalne ceste
 - JP - javne poti
 - KJ - javne poti za kolesarje
 - LG - glavne mestne ceste
- Oznake cest**
- KAT- oznaka
 - ODSEK
 - Gozdne ceste
- Parcele**
- št.
 - Zaznamki

0 20 m
merilo 1: 635

0 10 cm
referenčna linija

OPOMBA: menjava označenih delov parcele

Začetni prikaz



LEGENDA:

Parcele



št.

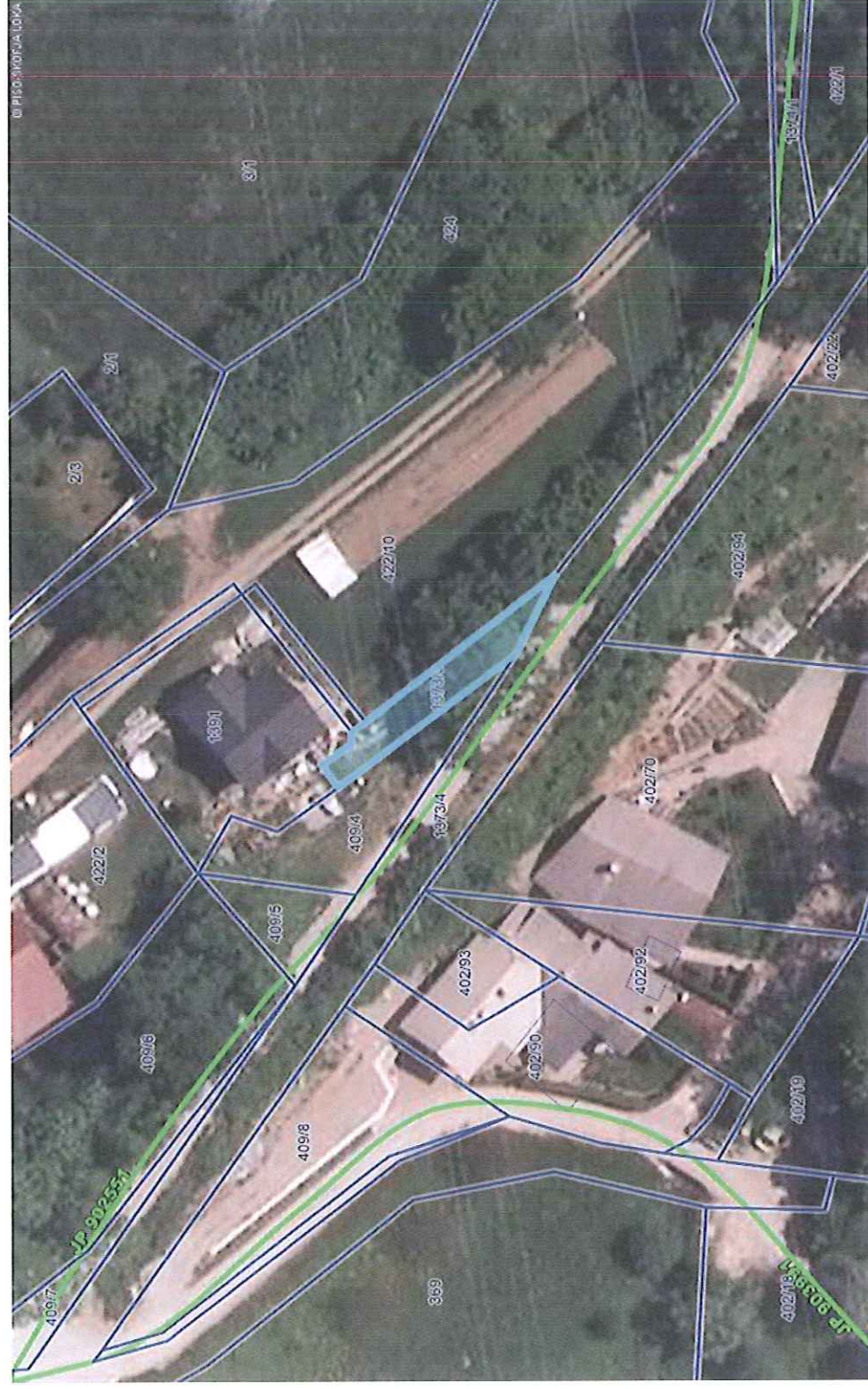
Zaznamki

17

0 100 m
merilo 1: 3441

0 10 cm
referenčna linija

Infrastruktura (vir Občina) > Cestno omrežje (BCP)



0 20 m
merilo 1: 687

0 10 cm
referenčna linija

OZNAČENA PARCELA: katastrska občina: 2031-GODEŠIČ, parcela: 1373/3

<http://www.geoprostor.net/piso>; čas izpisa: 27. november 2015 12:15:20; uporabnik: polona.gortnar@skofjaloka.si
Numerično merilo je veljavno, če znaša dolžina referenčne linije 10 cm. Grafično merilo je veljavno v vsakem primeru.

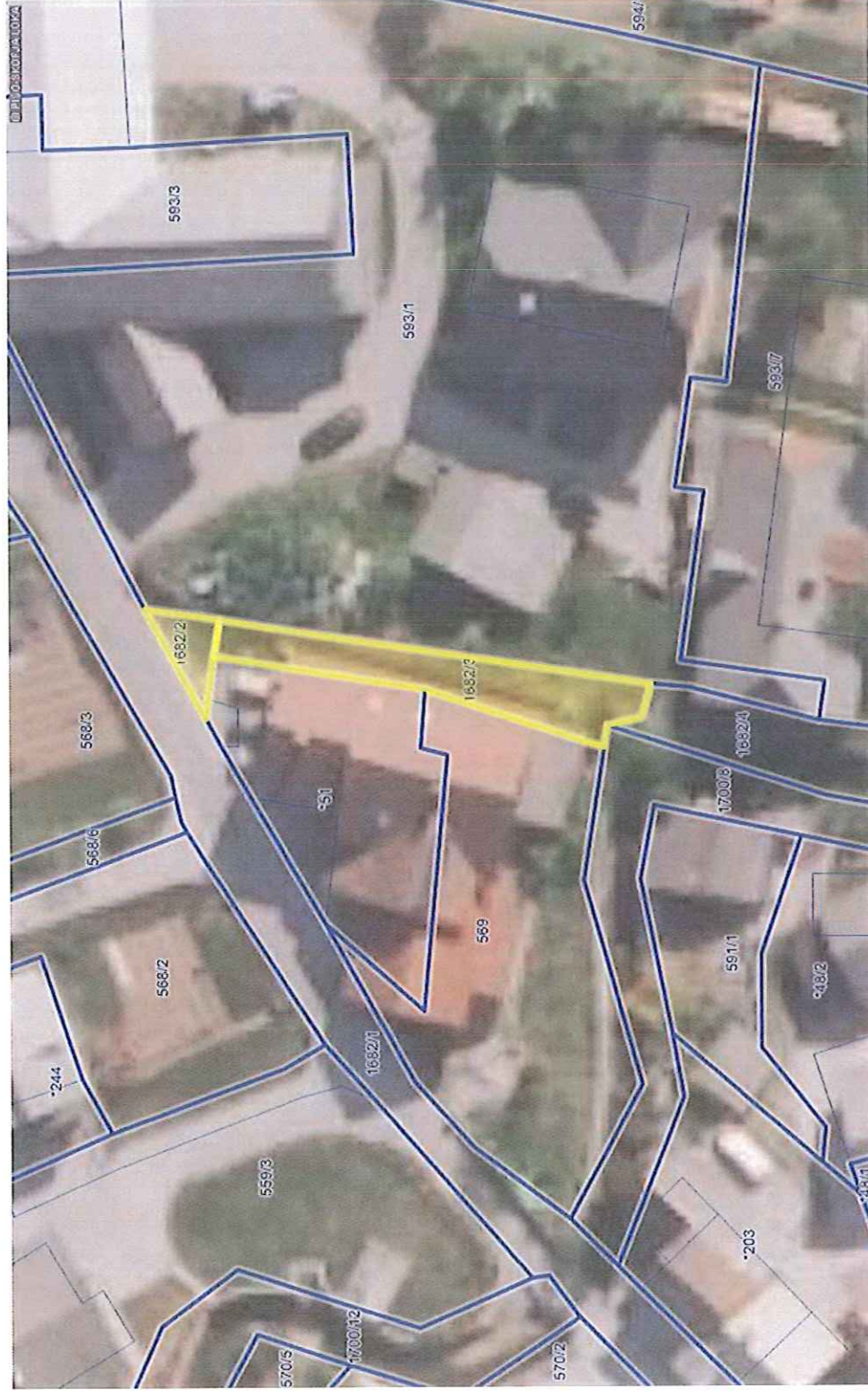
© PISO-OBČINA ŠKOFJA LOKA

LEGENDA:

- Ceste**
- DRŽAVNE CESTE
 - AC - avtocesta
 - HC - hitra cesta
 - G1, G2, R1, R2, R3, RT
 - OBČINSKE CESTE
 - LZ - lokalne zbirne ceste
 - LK - lokalne krajevne ceste
 - LC - lokalne ceste
 - JP - javne poti
 - KJ - javne poti za kolesarje
 - LG - glavne mestne ceste
- Oznake cest**
- KAT- oznaka
 - ODSEK
 - Gozdne ceste
- Parcele**
- št.
 - Zaznamki

18

Začetni prikaz



19

LEGENDA:

- Parcelle
- št.

0 20 m 0 10 cm
referenčna linija

OPOMBA: parceli št. 1682/2 in 1682/3, k.o. Stara Loka - menjava namesto vračila v naravi v denacionalizacijskem postopku

Infrastruktura (vir Občina) > Cestno omrežje (BCP)



LEGENDA:

Ceste

- DRŽAVNE CESTE
- AC - avtocesta
- HC - hitra cesta
- G1, G2, R1, R2, R3, RT
- OBČINSKE CESTE
- LZ - lokalne zbirne ceste
- LK - lokalne krajevne ceste
- LC - lokalne ceste
- JP - javne poti
- KJ - javne poti za kolesarje
- LG - glavne mestne ceste

Oznake cest

KAT- oznaka

ODSEK

Gozdne ceste

Parcele

št.

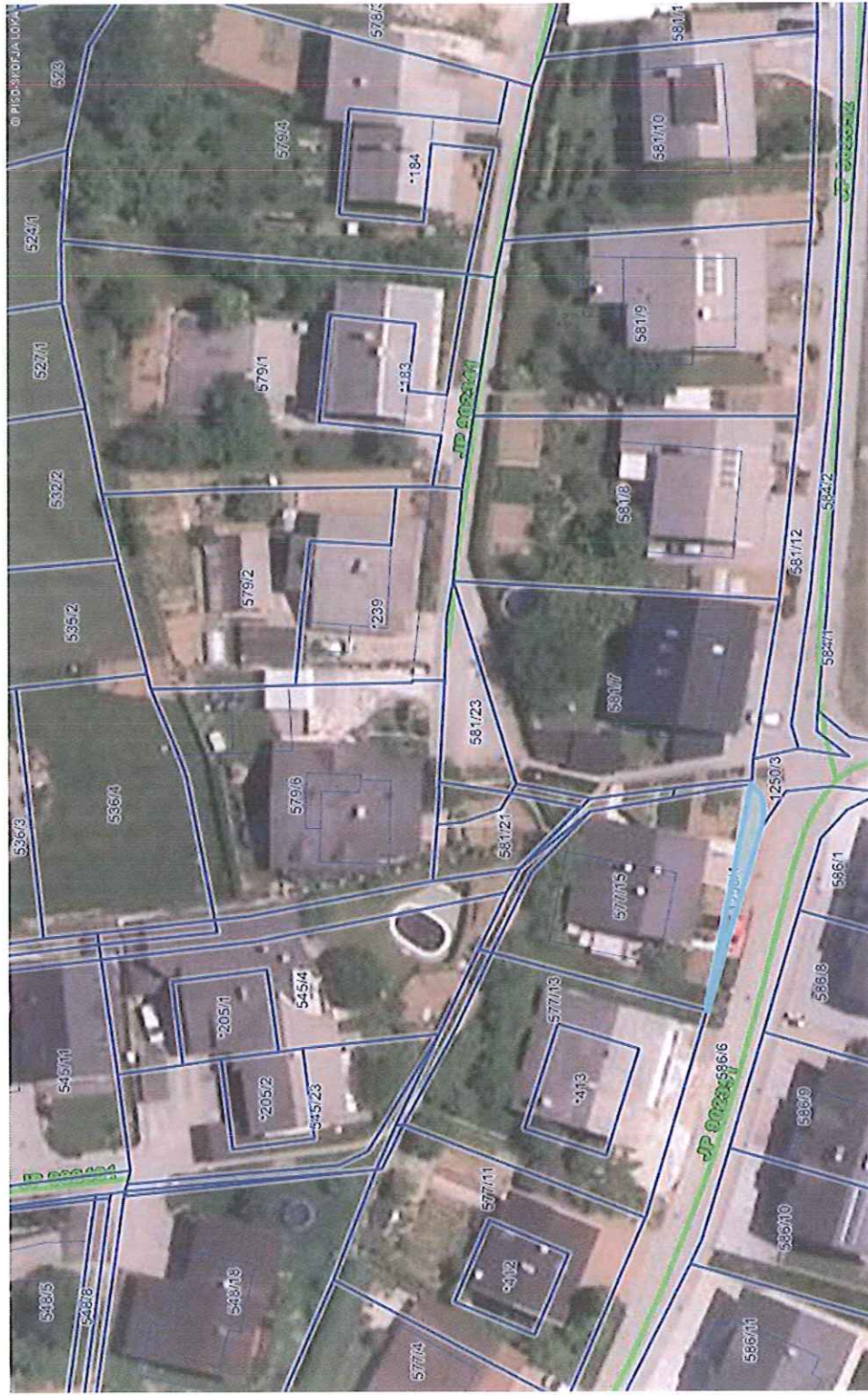
Zaznamki

0 100 m 0 10 cm
referenčna linija

merilo 1: 1890

OZNAČENA PARCELA: katastrska občina: 2026-PEVNO, parcela: 1079/8

Infrastruktura (vir Občina) > Cestno omrežje (BCP)



LEGENDA:

Ceste

- DRŽAVNE CESTE
- AC - avtocesta
- HC - hitra cesta
- G1, G2, R1, R2, R3, RT
- OBČINSKE CESTE
- LZ - lokalne zbirne ceste
- LK - lokalne krajovne ceste
- LC - lokalne ceste
- JP - javne poti
- KJ - javne poti za kolesarje
- LG - glavne mestne ceste

Oznake cest

- KAT- oznaka
- ODSEK

Gozdne ceste

- Parcele

- št.

Zaznamki

0 20 m
merilo 1: 687

0 10 cm
referenčna linija

OZNAČENA PARCELA: katastrska občina: 2030-SUHA, parcela: 1250/4

Začetni prikaz



LEGENDA:

Parcele



št.

Zaznamki

22

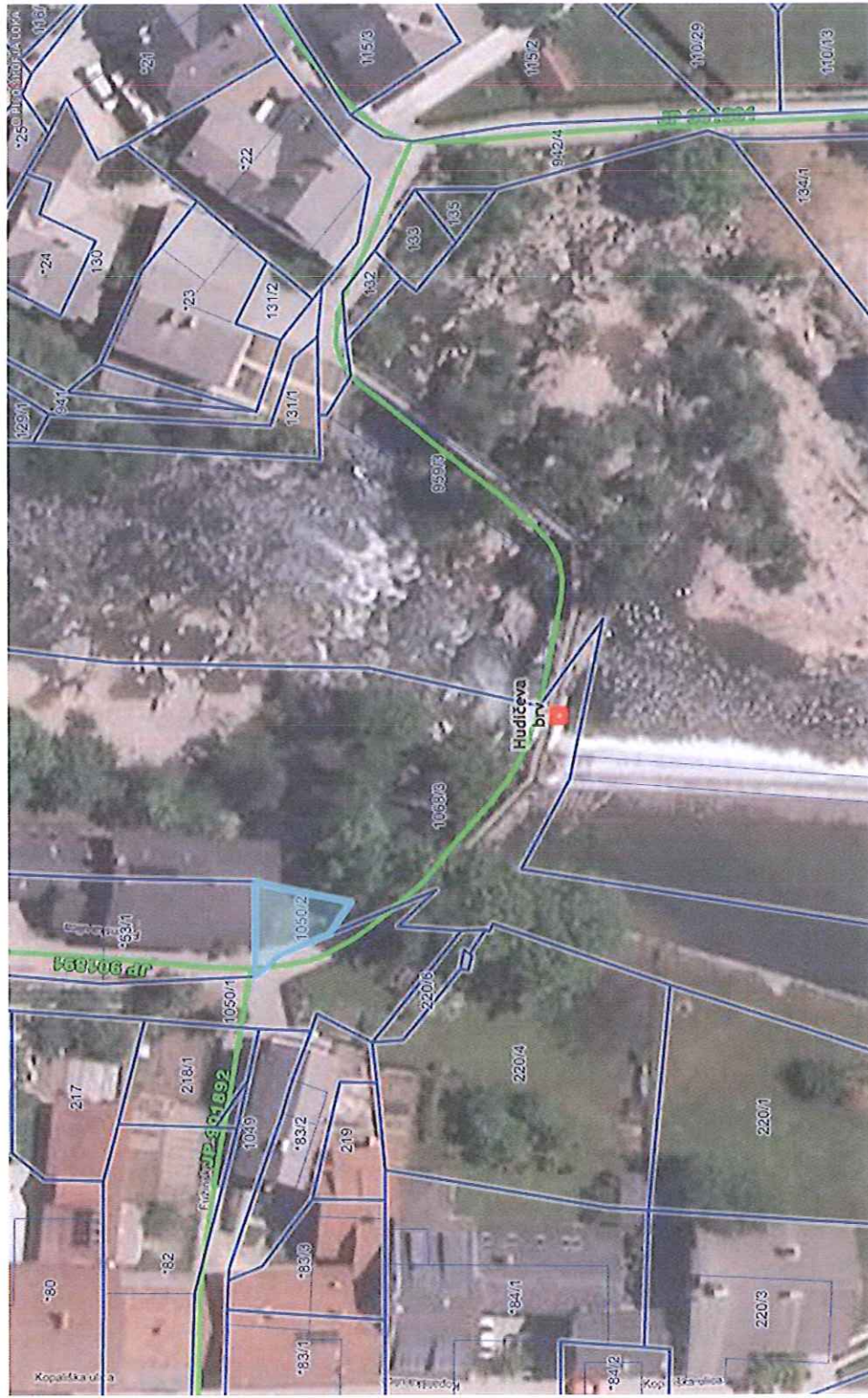
0 20 m
merilo 1: 521

0 10 cm
referenčna linija

OZNAČENA PARCELA: katastrska občina: 2030-SUHA, parcela: 1239/2

OPOMBA: prodaja dela parcele

Infrastruktura (vir Občina) > Cestno omrežje (BCP)



LEGENDA:

Ceste

- DRŽAVNE CESTE
- AC - avtocesta
- HC - hitra cesta
- G1, G2, R1, R2, R3, RT
- OBČINSKE CESTE
- LZ - lokalne zbirne ceste
- LK - lokalne krajevne ceste
- LC - lokalne ceste
- JP - javne poti
- K3 - javne poti za kolesarje
- LG - glavne mestne ceste

Oznake cest

KAT- oznaka

ODSEK

Gozdne ceste

Parcele

št.

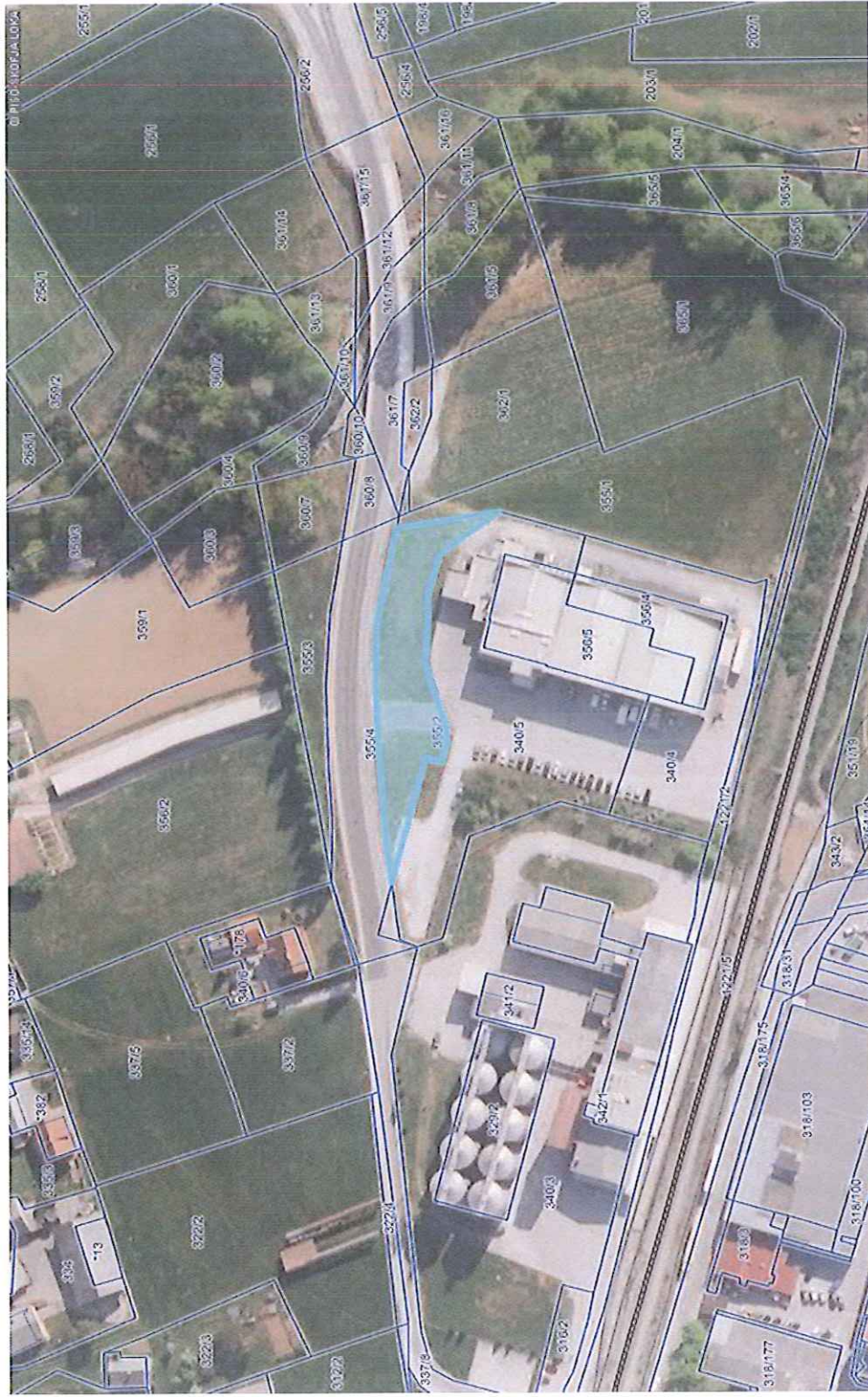
Zaznamki

0 20 m
merilo 1: 687

0 10 cm
referenčna linija

OZNAČENA PARCELA: katastrska občina: 2035-ŠKOFJA LOKA, parcela: 1050/2

Začetni prikaz



LEGENDA:

Parcele



št.

Zaznamki

24

0 100 m

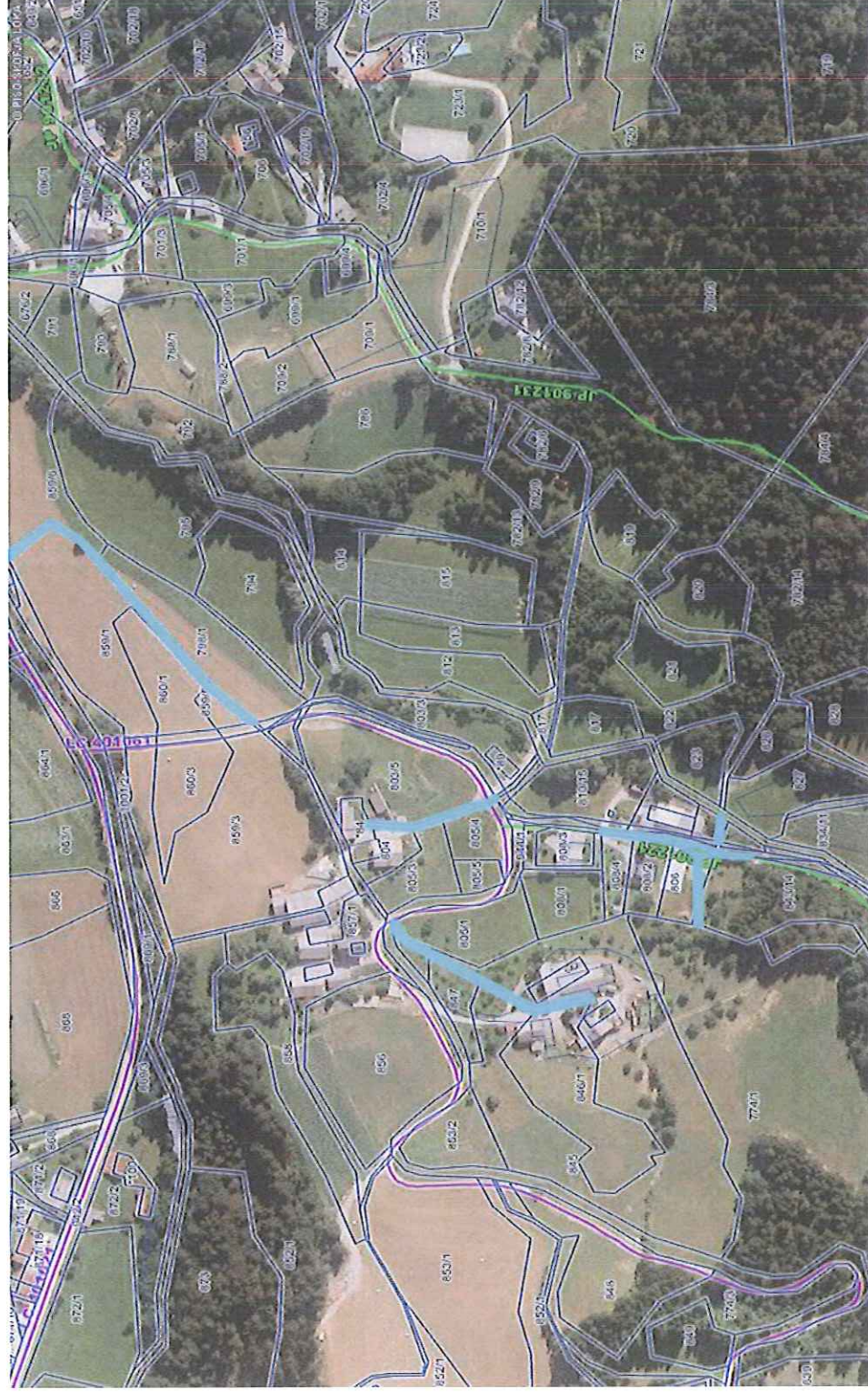
0 10 cm

merilo 1: 1890

referenčna linija

OZNAČENA PARCELA: katastrska občina: 2030-SUHA, parcela: 355/2

Infrastruktura (vir Občina) > Cestno omrežje (BCP)



LEGENDA:

Ceste

- DRŽAVNE CESTE
- AC - avtocesta
- HC - hitra cesta
- G1, G2, R1, R2, R3, RT
- OBČINSKE CESTE
- LZ - lokalne zbirne ceste
- LK - lokalne krajevne ceste
- LC - lokalne ceste
- JP - javne poti
- KJ - javne poti za kolesarje
- LG - glavne mestne ceste

Oznake cest

KAT- oznaka

ODSEK

Gozdne ceste

Parcele

št.

Zaznamki

0 200 m

0 10 cm

referenčna linija

merilo 1: 3780

Infrastruktura (vir Občina) > Cestno omrežje (BCP)



LEGENDA:

Ceste

- DRŽAVNE CESTE
- AC - avtocesta
- HC - hitra cesta
- G1, G2, R1, R2, R3, RT
- OBČINSKE CESTE
- LZ - lokalne zbirne ceste
- LK - lokalne krajevne ceste
- LC - lokalne ceste
- JP - javne poti
- KJ - javne poti za kolezarje
- LG - glavne mestne ceste

Oznake cest

- KAT- oznaka
- ODSEK
- Gozdne ceste

Parcele

- št.

Zaznamki

26

0 200 m 0 10 cm
referenčna linija

merilo 1: 3780

Infrastruktura (vir Občina) > Cestno omrežje (BCP)



LEGENDA:

- Ceste**
- DRŽAVNE CESTE
 - AC - avtocesta
 - HC - hitra cesta
 - G1, G2, R1, R2, R3, RT
 - OBČINSKE CESTE
 - LZ - lokalne zbirne ceste
 - LK - lokalne krajevne ceste
 - LC - lokalne ceste
 - JP - javne poti
 - KJ - javne poti za kolesarje
 - LG - glavne mestne ceste
- Oznake cest**
- KAT- oznaka
 - ODSEK
- Gozdne ceste**
- Parcela
 - št.

27

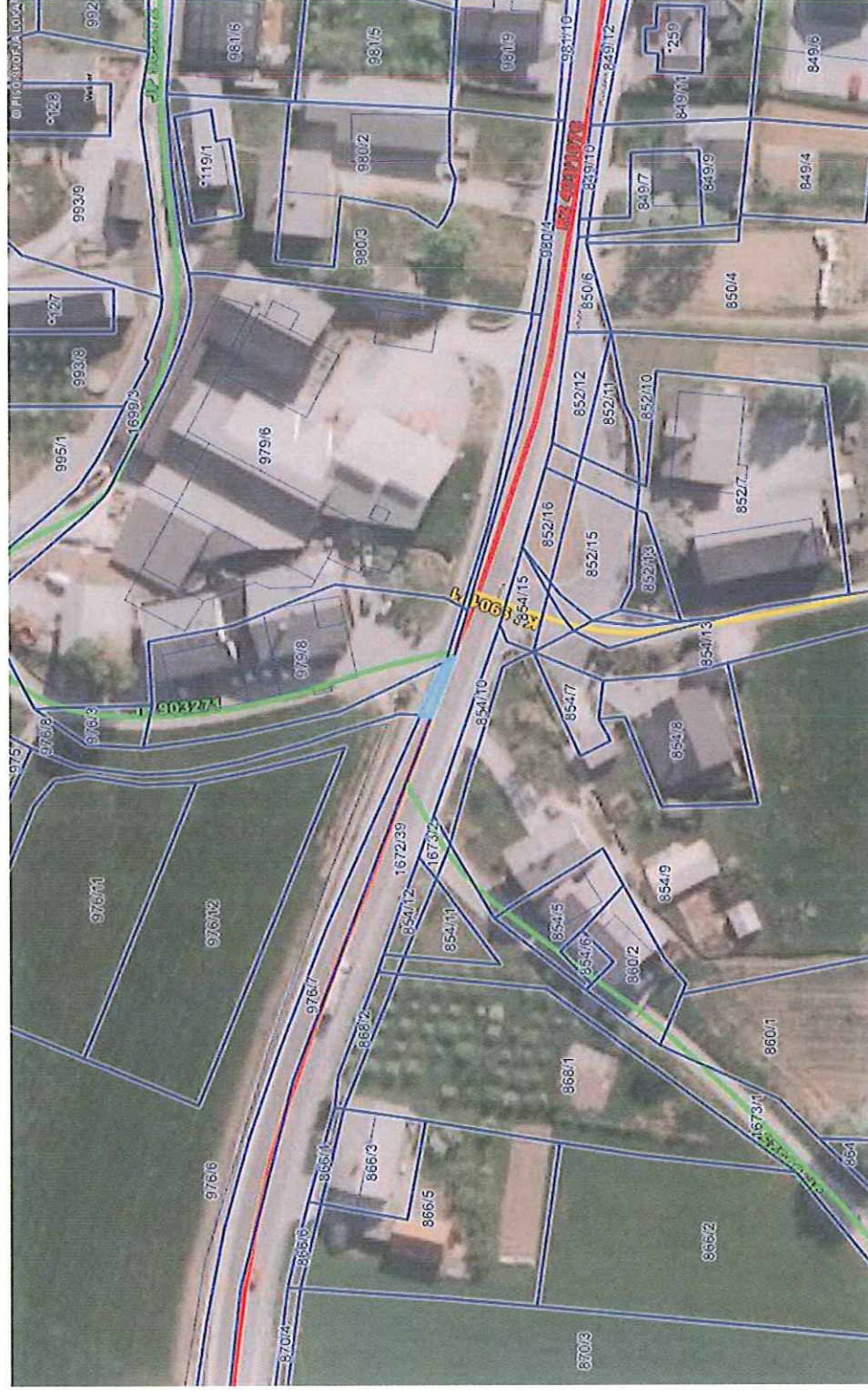
0 50 m

0 10 cm

referenčna linija

OZNAČENA PARCELA: katastrska občina: 2030-SUHA, parcela: 318/168

Infrastruktura (vir Občina) > Cestno omrežje (BCP)



0 50 m 0 10 cm
merilo 1: 1058 referenčna linija

OZNAČENA PARCELA: katastrska občina: 2027-STARA LOKA, parcela: 976/9

<http://www.geoprostor.net/piso>; čas izpisa: 27. november 2015 12:04:18; uporabnik: polona.gortnar@skofjaloka.si
Numerično merilo je veljavno, če znaša dolžina referenčne linije 10 cm. Grafično merilo je veljavno v vsakem primeru.

© PISO-OBČINA ŠKOFJA LOKA

LEGENDA:

Ceste	
	DRŽAVNE CESTE
	AC - avtocesta
	HC - hitra cesta
	G1, G2, R1, R2, R3, RT
OBČINSKE CESTE	
	LZ - lokalne zbirne ceste
	LK - lokalne krajevne ceste
	LC - lokalne ceste
	JP - javne poti
	KJ - javne poti za kolesarje
	LG - glavne mestne ceste
Oznake cest	
	KAT- oznaka
	ODSEK
Gozdne ceste	
	Parcele
	št.

28

PRILOGA 2 a

NAČRT RAZPOLAGANJA S STAVBAMI IN DELI STAVB V LETU 2016

zap. št.	naselje, ulica, hišna št.	šifra in ime k.o.	ID oznaka stavbe	ID oznaka dela stavbe	velikost	posplošena tržna vrednost po GURS
1	Mestni trg 39, Škofja Loka - podstreha	2035 - Škofja Loka	279	Podstreha, ki nima svoje ID oznake	cca 250 m ²	37.000,00
2	Podlubnik 156, Škofja Loka	2035 - Škofja Loka	453	19	52,80 m ² - delež 1/2	43.895,00
						80.895 €

PRILOGA 2 b

NAČRT RAZPOLAGANJA Z ZEMLJIŠČI S STAVBO V LETU 2016

zap. št.	šifra in ime k.o.	parc. št.	velikost parcele	naslov	ID oznaka stavbe	ID oznaka dela stavbe	velikost (dela) stavbe	posplošena tržna vrednost po GURS
1	1297- Mostec	553/104	46 m ²	Čatež ob Savi, Topliška cesta 79b	230	ni določen	36 m ²	27.598 €
2	252-Bučkovci	513, 514, 515, 517, 518, 516/1, 516/2	23.541 m ² - delež 1/4	Bučkovci 72, Ljutomer	192	ni določen	69,8 m ² - delež 1/4	10.888 €
3	2035 - Škofja Loka	*97, 226/1 - delež 2/12	539 m ² - delež 2/12	Poljanska c. 23	366	4	76,50	65.872 €
								104.358 €

Začetni prikaz



LEGENDA:

Parcele



št.

0 100 m
0 10 cm
referenčna linija

merilo 1: 3181

OZNAČENA PARCELA: katastrska občina: 1297-MOSTEC, parcela: 553/104

Začetni prikaz



0 100 m
merilo 1: 2513

0 referenčna linija
10 cm

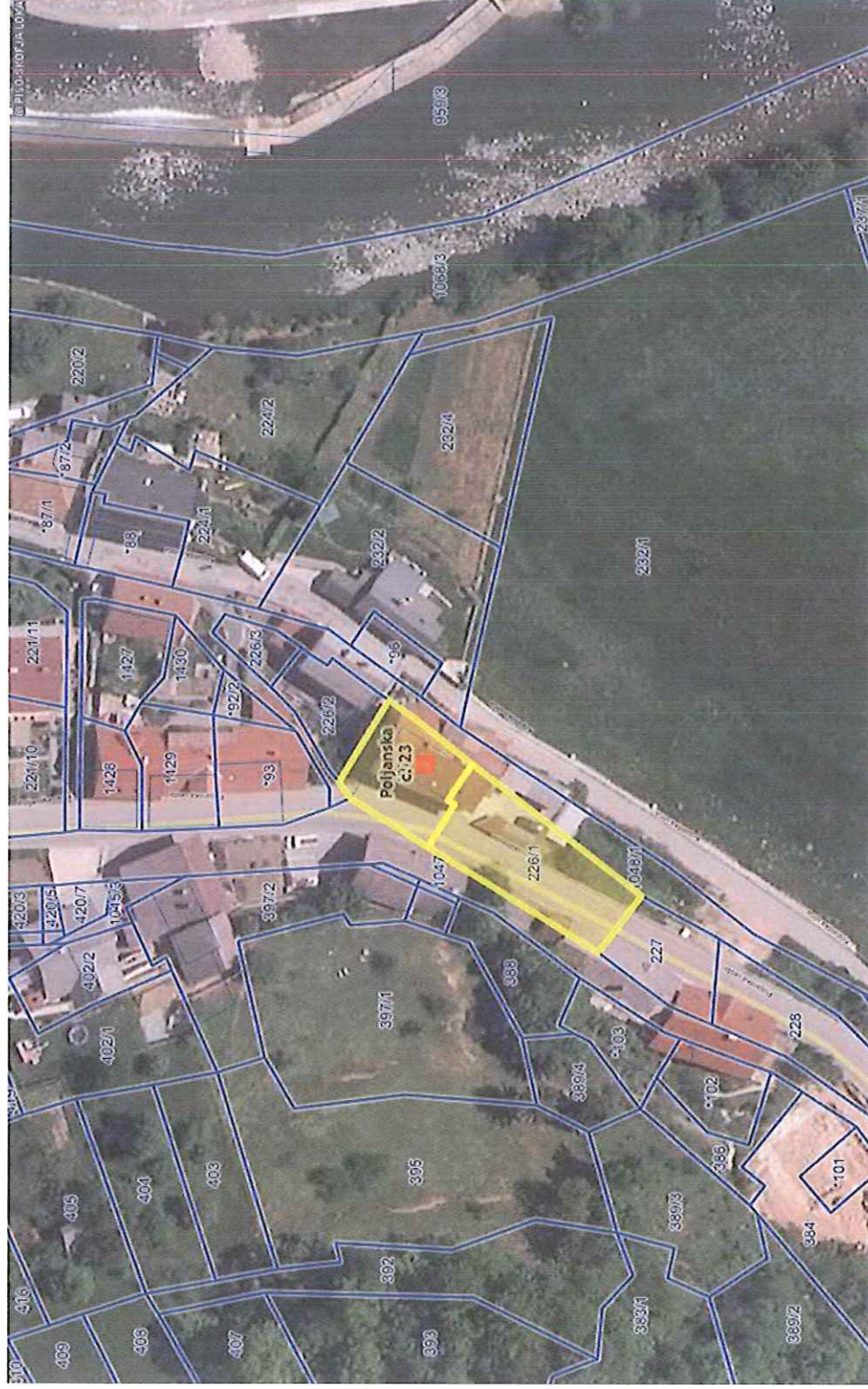
OPOMBA: prodaja objekta z zemljišči v k.o. BUČKOVCI

LEGENDA:

- Parcelle
- št.

2

Začetni prikaz



0 50 m 10 cm
referenčna linija

merilo 1: 1058