



LTO Rogla-Zreče, GIZ
Cesta na Roglo 11j
SI - 3214 Zreče

+386 (0)3 759 04 70
tic.zrece.lto@siol.net
www.destinacija-rogla.si

LETNO POROČILO
LTO ROGLA-ZREČE, GIZ
ZA POSLOVNO LETO 2012

Zreče, marec 2013

Kazalo

POSLOVNO POROČILO LTO ROGLA-ZREČE, GIZ.....	4
1. Splošni del.....	4
1.1. Predstavitev LTO Rogla-Zreče, GIZ.....	4
1.1.1. Ustanovitev	4
1.1.2. Razporeditev zaposlenih in organiziranost delovnih mest.....	5
1.2. Opis razvoja LTO Rogla-Zreče, GIZ.....	7
1.3. Organi LTO Rogla-Zreče, GIZ.....	8
2. Posebni del.....	9
2.1. Poročilo o doseženih ciljih in rezultatih v 2012.....	9
2.1.1. Zakonske in druge podlage za varno in odgovorno delo:.....	9
2.1.2. Vizija in dolgoročni cilji.....	9
2.1.3. Letni cilji iz letnega programa dela.....	11
2.1.4. Ocena uspeha pri doseganju zastavljenih ciljev.....	12
2.1.4.1. PODROČJE PROMOCIJE IN POSPEŠEVANJE PRODAJE	12
2.1.4.2. SPLETNA STRAN DESTINACIJE ROGLA-POHORJE www.destinacija-rogla.si	18
2.1.4.3. PODROČJE IZDELAVE PROMOCIJSKIH SREDSTEV	20
2.1.4.4. IZVAJANJE PRODAJNE TER AGENCIJSKE DEJAVNOSTI IN SODELOVANJE S TURISTIČNIMI PONUDNIKI	22
2.1.4.5. PODROČJE INFORMIRANJE LOKALNE SKUPNOSTI IN TURISTOV	26
2.1.4.6. PODROČJE PRIREDITEV	30
2.1.4.7. PODROČJE RAZVOJA.....	31
2.1.5. Ocena uspeha pri doseganju zastavljenih ciljev v primerjavi z doseženimi cilji iz preteklega leta	34
FINANČNO POROČILO	35
1. Realizacija prihodkov in odhodkov	35
1.1. Sredstva.....	35
1.2. Pregled prihodkov za leto 2012.....	37
1.3. Pregled odhodkov za leto 2012	38

KAZALO TABEL

Tabela 1: Deleži ustanovnih članov LTO Rogla-Zreče, GIZ	5
Tabela 2: Evidenca opravljenih ur v letu 2012	7
Tabela 3: Sezam sejamskih dogodkov in predstavitev.....	12
Tabela 4: Seznam oglasov in objav v različnih medijih.....	16
Tabela 5: Statistika obiska na spletni strani www.destinacija-rogla.si za leto 2012 ...	19
Tabela 6: Najpogostejše iskalne fraze uporabljene na iskalnikih	20
Tabela 7: Primerjava realiziranih aktivnosti v letih 2009 – 2012	22
Tabela 8: Realizirani organizirani izleti.....	24
Tabela 9: Grafični prikaz mesečnega razmerja med domačimi in tujimi obiskovalci TIC-a Zreče za leto 2012.....	28
Tabela 10: Število obiskovalcev v TIC v letu 2012.....	28
Tabela 11: Turistična taksa v letu 2012.....	30
Tabela 12: Primerjava rezultatov v 2012 z rezultati iz leta 2011	34
Tabela 13: Primerjava prihodkov in odhodkov v letu 2012 z letom 2011	35
Tabela 14: Pregled prihodkov za leto 2012	37
Tabela 15: Pregled odhodkov za leto 2012	38

POSLOVNO POROČILO LTO ROGLA-ZREČE, GIZ

1. Splošni del

1.1. Predstavitev LTO Rogla–Zreče, GIZ

1.1.1. Ustanovitev

Lokalna turistična organizacija Rogla-Zreče, GIZ je bila ustanovljena v letu 2001 z namenom pospeševanja turizma na območju občine Zreče. S svojim delovanjem zagotavlja oblikovanje celovite turistične ponudbe območja občine Zreče, informiranje obiskovalcev v okviru turistično informacijskega centra, promocijo turistične ponudbe območja občine Zreče, sooblikovanje turistične ponudbe Slovenije in njene promocije, vključevanje aktivnosti turističnih in vseh drugih s turizmom povezanih društev, spodbujanje razvoja in urejanje objektov turistične infrastrukture na območju občine Zreče. LTO Rogla-Zreče, GIZ tako deluje v javnem in gospodarskem interesu

OSNOVNI PODATKI

Ime: LTO ROGLA – ZREČE, gospodarsko interesno združenje za pospeševanje turizma

Naslov: Cesta na Roglo 11/j, 3214 Zreče (sedež organizacije, poslovni prostori se nahajajo na naslovu Cesta na Roglo 13b, kjer so tudi prostori Turistično informacijskega centra)

Pravna oblika: gospodarsko interesno združenje

Matična številka: 1619632000

Šifra dejavnosti: 94.110 Dejavnost poslovnih in delodajalskih združenj

Številka TRR: 0600 0090 5015 925 Banka Celje

Elektronski naslov: tic.zrece.lto@siol.net, lto.zrece@siol.net

Internet: www.destinacija-rogla.si

Ustanovitelji: Občina Zreče

Unior Kovaška industrija, d.d., Zreče

drugi ustanovitelji

Tabela 1: Deleži ustanovnih članov LTO Rogla-Zreče, GIZ

Št.	Naziv	Ustanovna vloga	Plačano	Terjatve
1	Občina Zreče	20.864,63 €	20.864,63 €	
2	Unior d.d.	12.518,78 €	12.518,78 €	
3	Ravničan Vladimir	125,19 €		125,19 €
4	Ulipi Vlado	125,19 €	125,19 €	
5	Arbajter Konrad	125,19 €		125,19 €
6	Pačnik Angela	125,19 €		125,19 €
7	Ošlak Anton	125,19 €	125,19 €	
8	Valentina Delčnjak Senica	125,19 €	125,19 €	
9	Padežnik Milan	125,19 €		125,19 €
10	Topolšek Vilma	125,19 €		125,19 €
11	Kejžar Peter	125,19 €	125,19 €	
12	Kovše Ivan	125,19 €		125,19 €
13	Kotnik Majda Tatjana	125,19 €		125,19 €
14	Mernik Anton		125,19 €	
15	Smogavc Ludvik	125,19 €		125,19 €
	SKUPAJ	35.010,85 €	34.009,36 €	1.001,52 €

1.1.2. Razporeditev zaposlenih in organiziranost delovnih mest

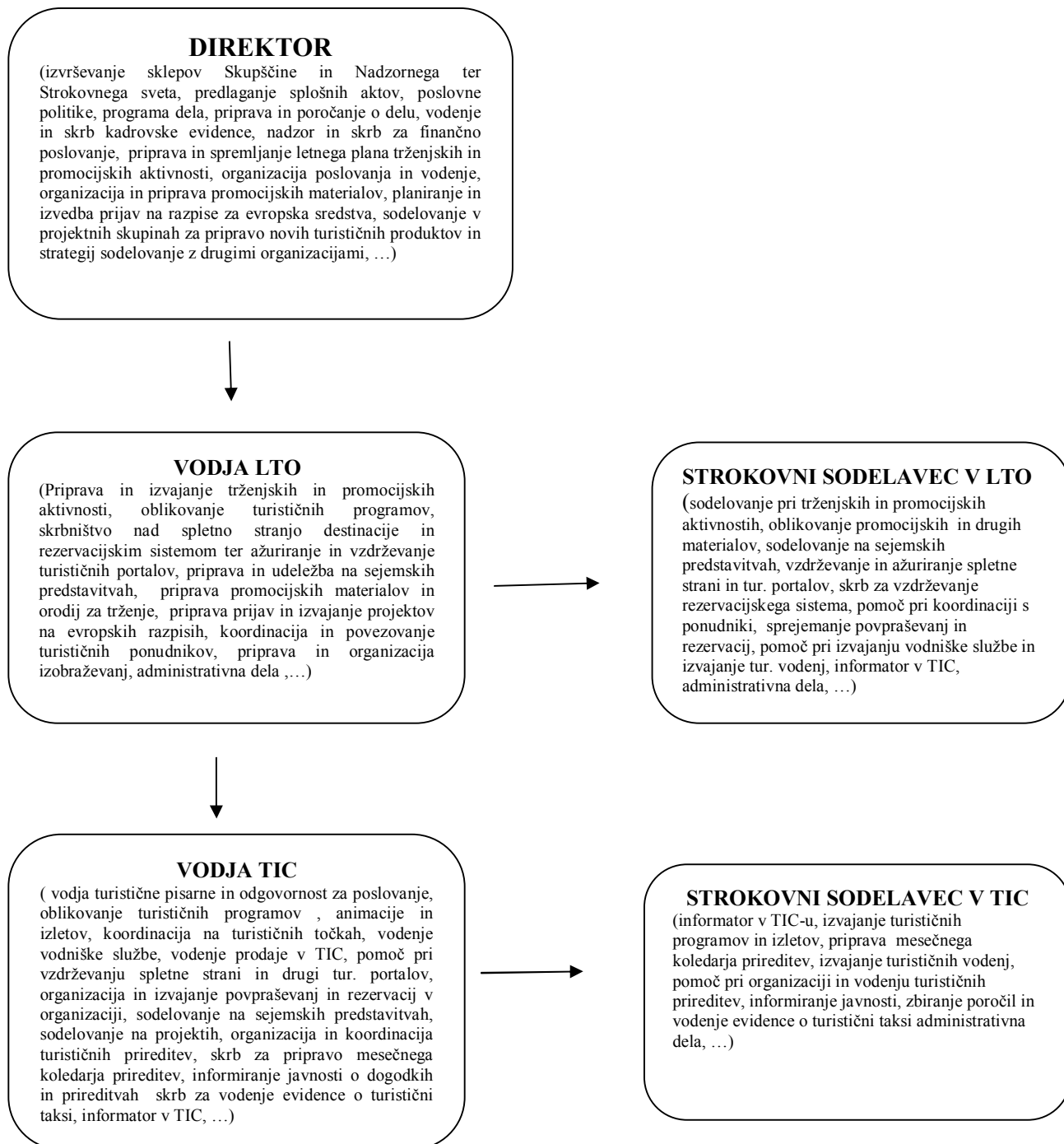
Število zaposlenih je 2, ki opravljata delo naslednjih delovnih mest:

- v.d. direktor – aneks k pogodbi za nedoločen čas vodje LTO
- vodja LTO, pogodba za nedoločen čas
- vodja TIC, pogodba za nedoločen čas
-

LTO Rogla-Zreče, GIZ kot vršilka dolžnosti direktorice vodi Tadeja Waldhuber. Za opravljanje dodatnih administrativnih del, za pokrivanje pisarne TIC, za izvajanje turističnih vodenj in za nadomeščanje zaposlenih v času koriščenja letnega dopusta imamo tudi študentsko pomoč. Za opravljanje dejavnosti snemanja za Info kanal TV Zreče pa imamo sklenjeno avtorsko pogodbo s snemalcem.

Organizacijska shema

LOKALNE TURISTIČNE ORGANIZACIJE ROGLA-ZREČE, GIZ



Organizacijska shema je bila pripravljena in sprejeta na podlagi Akta o organizaciji in sistemizaciji delovnih mest LTO Rogla-Zreče, GIZ iz 16.12.2010.

Tabela 2: Evidenca opravljenih ur v letu 2012

ZAPOSLENI	FOND UR 2012	OPRAVLJENE URE 2012	ŠTEVILO NADUR	ŠT. DNI IZKOR. DOPUSTA ZA 2012	ŠT. DNI NEIZKOR. DOPUSTA ZA 2012	ŠT. DNI BOLNIŠKEG A STALEŽA
Tadeja Waldhuber	2.088	2.337,50	249,5	10	13	0
Urška Firer	2.088	2.188,50	100,5	10	12	0

Obe zaposleni imava v pogodbi opredeljen 40 urni delovnik od ponedeljka do petka, torej v delovnik niso vštete sobote in nedelje ter prazniki, zato so ti dnevi šteti kot nadure. Nadur pa si v letu 2012 zaradi omejevanja stroškov nismo izplačevale, zaradi kadrovske omejitve (samo dve zaposleni) in povečanega obsega dela, pa teh ur tudi skoraj ni bilo možno koristiti.

1.2. Opis razvoja LTO Rogla-Zreče, GIZ

Lokalna turistična organizacija je v letu 2012 praznovala 11 let obstoja. Vseskozi se je v organizaciji opravljala dejavnost informiranja obiskovalcev in povezovanja turističnih ponudnikov na območju Občine Zreče. V letih 2005-2007 se je oblikovala Marketinška strategija razvoja turizma na področju turistične destinacije Rogla-Pohorje, ki združuje občine Zreče, Slovenske Konjice, Oplotnica in Vitanje. LTO tako od takrat, še posebej pa zadnja 3 leta sledi ciljem te strategije, ki je bila v letu 2008 tudi posodobljena. LTO je sledil tudi naslednjim usmeritvam in strategijam:

- Zakonu o spodbujanju razvoja turizma,
- Dolgoročnem razvojnem programu Občine Zreče 2008 – 2013,
- Strategiji razvoja slovenskega turizma 2012 – 2016.

1.3. Organi LTO Rogla-Zreče, GIZ

Skupščina

Skupščino sestavljajo vsi člani združenja, navedeni so v tabeli 1.

Nadzorni svet:

Slavko Kejžar (predsednik), Vojko Korošec (namestnik predsednika), Marija Kovše, Ludvik Smogavc, Aleš Topolšek.

Izvedeni sta bili dve seji Nadzornega sveta in sicer v mesecu marcu in oktobru, kjer smo obravnavali pretekle in tekoče ter planirane aktivnosti LTO Rogla-Zreče, GIZ.

Odgovornost in pristojnosti Nadzornega sveta so opredeljene od 28. do 34. člena Pogodbe o ustanovitvi gospodarsko interesnega združenja.

Strokovni svet – kot organ je bil ustanovljen na skupščini LTO Rogla-Zreče, GIZ, dne 13.6.2011

Sestavljajo ga člani Nadzornega sveta in drugi turistični ponudniki območja destinacije Rogla-Pohorje ter zaposleni v LTO; Slavko Kejžar, Vojko Korošec, Ludvik Smogavc, Aleš Topolšek, Marija Kovše, Vlado Ulipi, Robert Kejžar, Konrad Arbajter, Gregor Smogavc, Žan Težak, Matej Kotnik, Tomaž Mernik, Anton Ošlak, Tadeja Waldhuber, Urška Firer.

Izvedli smo 4 sestanke Strokovnega sveta in sicer v mesecu aprilu, maju in juniju ter v novembru.

Uprava:

Tadeja Waldhuber, v.d. direktorice

Tadeja Waldhuber je funkcijo vršilke dolžnosti direktorice od 20.12. 2011 do 31.3.2012 opravljala na podlagi ugotovitvenega sklepa Nadzornega sveta o podaljšanju funkcije vršilke dolžnosti. V mesecu marcu pa je bila s strani Nadzornega sveta ponovno imenovana kot vršilka dolžnosti direktorice od 1.4.2012 za dobo najdlje 1 leta.

2. Posebni del

2.1. Poročilo o doseženih ciljih in rezultatih v 2012

2.1.1. Zakonske in druge podlage za varno in odgovorno delo:

- Zakon o spodbujanju turizma,
- Pogodba o ustanovitvi gospodarsko interesnega združenja,
- Zakon o gospodarskih družbah,
- Zakon o računovodstvu,
- Zakon o delovnih razmerjih,
- Kolektivna pogodba dejavnosti gostinstva in turizma Slovenije.

2.1.2. Vizija in dolgoročni cilji

V Lokalni turistični organizaciji Rogla-Zreče, GIZ bomo še naprej sledili viziji Marketinške strategije razvoja turizma na območju Turistične destinacije Rogla, ki pravi: »Razviti enotno prepoznavno turistično destinacijo ROGLA, ki bo optimalno izkoristila bogate naravne zdravilne vire, zanje, gostoljubje in kulturno krajino in jih oblikovala v enkratno ponudbo za zadovoljevanje potreb v prostem času, ki bo omogočila nadaljnji gospodarski razvoj območja, zaposlovanje, višjo življenjsko raven tega območja in njen nadaljnji gospodarski in socialni razvoj.«

Glede na strategijo bomo še naprej upoštevali ekonomske in socialne cilje, ki smo jih upoštevali tudi do sedaj in jih nadgradili glede na vse dejavnike in tržne razmere. Ti cilji so:

- razvoj konkurenčnih produktov z izrabo naravnih danosti in doseženih prednosti ter na podlagi povečanja dodane vrednosti,
- povezanost ponudbe na zaokroženem območju, na podlagi partnerskega sodelovanja za razvoj turizma zainteresiranih gospodarskih dejavnikov in javnega sektorja, še posebej sosednjih občin,

- povečanje razpoznavnosti z izrabo posebnosti in na tej podlagi izgradnjo krovne blagovne znamke ROGLA ter posameznih blagovnih znamk produktov in storitev,
- povečanje povpraševanja, na podlagi povečanje kakovosti in z izgradnjo dodatnih zmogljivosti ter ustrezne infrastrukture, kakor tudi na podlagi smotnejše in učinkovitejše informativne in promocijske oziroma celotne tržne dejavnosti z usmeritvijo na posamezne trge in tržne niše na domačem in na tujem tržišču,
- enakomeren in sonaravni razvoj celotnega območja, z namenom omogočanja rabe celotnega prostora za razvoj s turizmom povezanih gospodarskih in drugih dejavnosti ter ohranjanja in varovanja naravne in kulturne dediščine s spodbujanjem ustvarjalnosti in različnih aktivnosti,
- več znanja in ustrenejša izraba človeškega kapitala, na podlagi spodbujanja usposabljanja in pridobivanja novih znanj ter na podlagi vodenja evidenc znanja in sposobnosti zaposlenih, zaradi boljše izrabe in stimulacije kadrov, kakor tudi zaradi kadrovskih omejitev in tržnih zahtev po razvoju kakovosti storitev ter visoke stopnje dodane vrednosti
- smotrna in učinkovita organiziranost informacijske podpore promociji in prodaji, ki sloni na koncentraciji znanja in delitvi dela ter pristojnosti posameznih služb zasebnega in javnega sektorja ter izhaja iz potrebe po sodobnem načinu komuniciranja in prilagajanja povpraševanju posameznih trgov, ki se vedno bolj individualizirajo pri izboru ponudb, ki so na voljo na svetovnem medmrežju.

Za povezanost ponudbe območja in za razvoj konkurenčnih produktov je še naprej potrebno sodelovanje različnih partnerjev in dejavnikov, tako javnega sektorja kot turističnih in drugih gospodarskih subjektov. Potrebno je vključevanje vseh znamenitosti območja ter posebnosti, ki nas že in še bodo delale konkurenčne in drugačne od ostalih območij. Stremimo k oblikovanju doživetij, ki bodo sestavljena iz kvalitetne namestitve, kulturnih in naravnih znamenitosti, ljudskih običajev in obrti ter tipične kulinarike in bodo tako zanimiva za vse obiskovalce v vseh letnih časih.

2.1.3. Letni cilji iz letnega programa dela

V aktivnosti za leto 2012 smo vključili pospešeno izvajanje promocije turistične ponudbe občine Zreče in celotne destinacije Rogla-Pohorje in smo tako izvajali oglaševanje v različnih medijih (tiskani, radijski, splet) in se udeleževali sejmskih predstavitev. Večino sejmskih predstavitev smo izvedli preko projekta RDO Dežela celjska, v katerega je kot sofinancer vključena tudi Občina Zreče. V sklopu tega projekta se izvajajo tudi številne druge aktivnosti (katalogi, spletna stran, oglaševanje,...) v katerih sodelujemo kot projektni partner. Za boljšo prepoznavnost destinacije smo v letošnjem letu izdelali celostno grafično podobo naše organizacije in obenem destinacije Rogla-Pohorje in tako izvajali oglaševanje in se na trgu pojavljali v enotni podobi. Prav tako smo v letu 2012 izdelali nove spominke - magnetke občine Zreče. Za boljše sodelovanje s ponudniki in njihovo odzivnost smo v letošnjem letu uvedli ponovno plačevanje članarine za našo organizacijo. Kot glavna aktivnost pa postaja vedno bolj dejavnost opravljanja rezervacijske službe in s tem večanje lastnega prihodka organizacije, kot ena glavnih dejavnosti pa so tudi prodaja in organizacija vodenih izletov po našem območju in s tem večanje števila dnevnih obiskovalcev.

V letu 2012 smo si zastavili naslednje kvantitativne cilje:

- Povečanje število prihodov in nočitev za 3%
- Število nočitev gostov, ki bodo opravljene z rezervacijo preko LTO: 2000
- Povečanje prodaje skupnih turističnih programov in s tem krepitev prepoznavnosti destinacije
- Povečanje število organiziranih izletov
- Povečanje števila obiskovalcev v muzejskih zbirkah
- Povečanje števila obiskovalcev v TIC-u

2.1.4. Ocena uspeha pri doseganju zastavljenih ciljev

2.1.4.1. PODROČJE PROMOCIJE IN POSPEŠEVANJE PRODAJE

SEJEMSKJE IN DRUGE PREDSTAVITVE

Na sejmskih predstavitvah obiskovalcem predstavljamo celotno ponudbo destinacije, cilj je, da nas na trgu spoznajo kot destinacijo za aktivno preživljanje prostega časa in da na sejmskih pridobimo tudi novo bazo naslovov, ki jo lahko kasneje obveščamo o naših aktivnostih in ugodnostih. Samostojno smo se predstavili na enem dogodku v tujini ter na dveh sejmskih v Sloveniji in na slovenski turistični borzi SIW, na ostalih predstavitvah in sejmskih pa smo se predstavljali v sklopu projekta RDO Dežela celjska.

Tabela 3: Seznam sejmskih dogodkov in predstavitev

	TERMIN	SEJMI, BORZE, WORKSHOPI	PREDSTAVITEV
1.	26. – 29.1.2012	SEJEM ALPE – ADRIA: TURIZEM IN PROSTI ČAS	V sklopu RDO Dežela Celjska Udeležili: - LTO - Zlati grič - Čebelarstvo Žvikart
2.	18. – 19.4.2012	DNEVI SLOVENSKEGA TURIZMA V ZAGREBU	LASTNA PREDSTAVITEV Udeležili. - LTO - Hotel in Gostišče Smogavc
3.	12.5.2012	Predstavitve na trgu v Beogradu	RDO DEŽELA CELJSKA - LTO z materiali
4.	17. – 18.5.2012	SIW 2012 – Slovenska turistična borza	LTO – delili mizo s Hotelom Smogavc

5.	31.5. – 3.6.2012	PRIMORSKI SEJEM V KOPRU	RDO DEŽELA CELJSKA Udeležili: - Turistična kmetija Urška - Turistična kmetija Arbajter
6.	15.6.2012	Predstavitev na Trgu Petra Preradovića v Zagrebu	RDO DEŽELA CELJSKA - LTO
7.	17.6.2012	Festival družin na Rogli	LTO
8.	4. – 5.7.2012	Predstavitev v Trstu – ulica San Lazzaro	RDO DEŽELA CELJSKA – LTO
9.	28.8.2012	SEJEM AGRA – GORNJA RADGONA	V SKLOPU LAS »OD POHORJA DO BOHORJA« Udeležili: - LTO - Turistična kmetija Ančka
10.	1. – 2.9.2012	ŠPANCIRFEST VARAŽDIN	RDO DEŽELA CELJSKA – LTO
11.	6. – 9.9.2012	OTROŠKI BAZAR – Ljubljana Lastna predstavitev destinacije z animacijo in nagradno igro križanko na temo magnetkov (pridobili nove naslove za obveščanje o aktualnih programih in dogodkih)	Udeležili: - LTO in animator - TK Urška - Hotel in Gostišče Smogavc - Unitur

12.	12. – 18.9.2012	MOS CELJE	RDO DEŽELA CELJSKA Udeležili: LTO, TIC Konjice, Čebelarstvo Žvikart, GULP, Zlati Grič.
13.	29. – 30.9.2012	Sladka Istra - Koper (predstavitev kulinarike)	RDO DEŽELA CELJSKA Udeležili: Čebelarstvo Žvikart in GULP
14.	27.9.–30.9.2012	NOVOSADSKI SAJAM – Mednarodni sejem turizma Novi Sad	RDO DEŽELA CELJSKA Udeležili: - LTO - Folklorna skupina Jurij Vodovnik za animacijo
15.	1. – 3.10.2012	Festival 3. Življenjsko obdobje v Ljubljani	RDO DEŽELA CELJSKA Udeležili: - LTO in GULP
16.	11. – 14.10.2012	Sejem Narava – Zdravje - Ljubljana	RDO DEŽELA CELJSKA Udeležili: - LTO, Čebelarstvo Žvikart, Zlati grič
17.	3. 11.2012	Ljubljanska vinska pot - Predmartinova Ljubljana (predstavitev kulinarike)	LASTNA PREDSTAVITEV Udeležili: - LTO - Društvo kmetič Zarja - Čebelarstvo Žvikart - Zlati grič - Vokalno- instrumentalna skupina Zimzeleni za animacijo

Predstavitev LTO-ja in turistične ponudbe na Rogli v sklopu Veselih poletnih nedelj in ostale predstavitve

- 1.7.2012 – KOVAŠKI PIKNIK
 - 29.7.2012 – PAŠNI PIKNIK
 - 5.8.2012 – LEPA NEDELJA NA ROGLI
 - 12.8.2012 – PRAZNIK POHORSKEGA LONCA
 - 19.8.2012 – ŠOFERSKA NEDELJA IN GOBARSKI PRAZNIK
 - 26.8.2012 – POHORSKA COKLA – ZAKLJUČNA PRIREDITEV
-
- Stojnica s promocijskim materialom na prireditvenem prostoru pri Stari trti ob Svetovnem dnevu turizma in dan odprtih vrat Ošlakove domačije.
 - koordinacija s turističnimi ponudniki na Pohorski tržnici na Rogli v zimskih in poletnih meseci in v času trajanja prireditev.

Slika 1: Primer sejemske predstavitve destinacije Rogla-Pohorje - sejem Otroški bazar



OGLAŠEVANJE IN POSPEŠEVANJE PRODAJE

Tabela 4: Seznam oglasov in objav v različnih medijih

TISKANI MEDIJI	
PRIMORSKE NOVICE – paket oglas v brezplačnem mesečniku Goriška, PR oglas v dnevniku Primorske novice, banner na spletni strani www.primorske.si (objava 1 mesec)	Januar, februar
PRIMORSKE NOVICE – oglas v brezplačnem časopisu Istra	27.6.2012 – Srčkove družinske počitnice
DRUŽINSKA DOŽIVETJA – revija namenjena družinam in njihovem preživljanju prostega časa (tromesečnik)	Poletna, jesenska in zimska izdaja
Priloga Slovenske počitnice – turistična priloga v vseh večjih časopisih v Sloveniji – naklada 500.000 izvodov	April in november
Objava v katalogu Alpen Adria v nemškem jeziku (distribucija v Sloveniji, na avstrijskem Koroškem, Italija - Kanalsko in Friulansko - Turistični in namestitveni objekti, turistične agencije, informacijski biroji, kavarne, banke, frizerski- saloni, zdravstvene in zobozdravstvene čakalnice)	Maj 2012
RADIO	
Radijska oddaja Na lepše – Radio SI	25.5.2012, na Turistični kmetiji Urška
Oglaševanje na Radiu Gorenc za prireditev Ropotanje v starih Zrečah – programi bivanja Ropotanje v starih Zrečah in vabilo na prireditev	25.5. – 1.6.2012
Radijska oddaja Pojdi z menoj na Radiu Celje in objava v Novem Tedniku	26.6.2012
Oglaševanje na Radiu 1 in banner na njihovi spletni strani – programi bivanja Srčkove družinske počitnice	16. – 29.7.2012

Predstavitev v turistični oddaji na Radio Potepuh - Gorenjska	2.8.2012 – 3 x ponovitve predstavitev
Radijska oddaja Na lepše – Radio SI	RDO Dežela celjska, 7.9.2012 v Celju
Radijska oddaja Pojdi z menoj na Radiu Celje in objava v Novem Tedniku	RDO Dežela celjska, 11.9.2012 v Hotelu Pod Roglo
Radijska oddaja Na lepše – Radio SI	RDO Dežela celjska, 5.10.2012
Radijska oddaja Na lepše – Radio SI	LTO - 19.10.2012 v Gostišču Smogavc
Radio Sora – snemanje petkove turistične oddaje	V mesecu novembru.
SPLET	
Spletna stran www.vitafit.si	Celoletno sodelovanje s PR članki in objavo bannerjev s posebnimi akcijami
Spletna stran www.24ur.com – PR OGLAS	3. – 7.4.2012
Newsletter preko spletne strani www.dj-slovenija.si – 32.000 naslovov	16. maj 2012
Predstavitev na spletni strani www.apartmajidirekt.com	Celo leto
Predstavitev na spletni strani www.mysloveniainfo.com – predstavitev v slovenskem in angleškem jeziku, tudi 3D sprehodi po muzejskih zbirkah	Celo leto

Oglaševanje z GoogleAdwords	Preko celega leta in ob posebnih ugodnostih in akcijah. Mesecu decembru oglaševanje tudi na hrvaškem, srbskem in madžarskem trgu.
Postavitev predstavitvenega plakata Zreč in muzejskih zbirk na jumbo plaktu ob vstopu v Zreče – skupaj s KS ZREČE	preko leta

Brezplačno pa se s ponudbo in dogodki predstavljamo na turističnih spletnih straneh;

- www.slovenia.info
- www.podezelje.com
- www.turistsi.si
- www.svetinljudje.si

2.1.4.2. SPLETNA STRAN DESTINACIJE ROGLA-POHORJE

www.destinacija-rogla.si

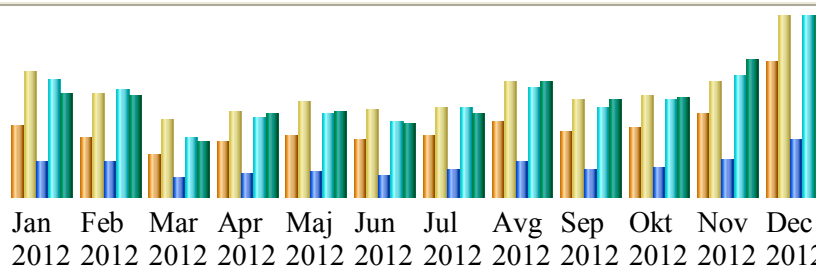
V januarju objava tujih jezikovnih variant spletne strani – hrvaško, angleško in nemško. Ažuriranje strani, vnos novih ponudb, vnos prireditev in dogodkov. Pridobitev novih naslovov za bazo podatkov.

Povezava spletne strani s socialnimi omrežji in ažurne objave :

- Facebook,
- YouTube,
- Twitter,
- Foursquare.

Spletna stran bo kasneje nadgrajena s centralnim rezervacijskim sistemom, ki bo še olajšal in pospešil prodajo turističnih kapacitet.

Tabela 5: Statistika obiska na spletni strani www.destinacija-rogla.si za leto 2012



Mesec	Različnih obiskovalcev	Št. obiskov	strani	Zadetkov
Jan 2012	3,418	5,942	139,894	457,775
Feb 2012	2,846	4,915	133,996	416,179
Mar 2012	2,092	3,650	72,505	230,021
Apr 2012	2,658	4,064	91,882	306,789
Maj 2012	2,949	4,540	93,618	318,989
Jun 2012	2,726	4,180	84,057	289,552
Jul 2012	2,898	4,282	108,176	342,964
Avg 2012	3,565	5,534	132,797	425,381
Sep 2012	3,150	4,625	104,536	347,411
Okt 2012	3,330	4,868	114,981	374,710
Nov 2012	3,941	5,527	142,820	472,237
Dec 2012	6,438	8,602	223,742	699,892
Skupaj	40,011	60,729	1,443,004	4,681,900

Tabela 6: Najpogostejše iskalne fraze uporabljene na iskalnikih

2,138 različnih fraz	Iskanje	Procentov
rogla	607	8.4 %
smučišče rogla	573	7.9 %
hotel rogla	174	2.4 %
apartmaji rogla	171	2.3 %
rogla apartmaji	132	1.8 %
rogla skijanje	107	1.4 %
igrice skijanje	82	1.1 %
skijanje	73	1 %
poceni smučanje	58	0.8 %
rogla smučanje	54	0.7 %
slovenska smučišča	52	0.7 %
zreče	48	0.6 %
smučanje na rogli	48	0.6 %
smučanje rogla	47	0.6 %
apartmaji na rogli	45	0.6 %
apartma rogla	43	0.5 %
skijanje 2013	42	0.5 %
ugodno smučanje	38	0.5 %
kmečki turizem rogla	37	0.5 %
bungalovi rogla	33	0.4 %

2.1.4.3. PODROČJE IZDELAVE PROMOCIJSKIH SREDSTEV

CELOSTNA GRAFIČNA PODOBA

Izdelava celostne grafične podobe destinacije LTO-ja in destinacije Rogla-Pohorje. Celostna podoba za predstavitve na sejnih, predstavitevni material (dopisni list, kuverta, vložne mape, vrečke, majice, dežniki,...). Destinacija se predstavlja pod sloganom »Razišči, občuti, uživaj!«

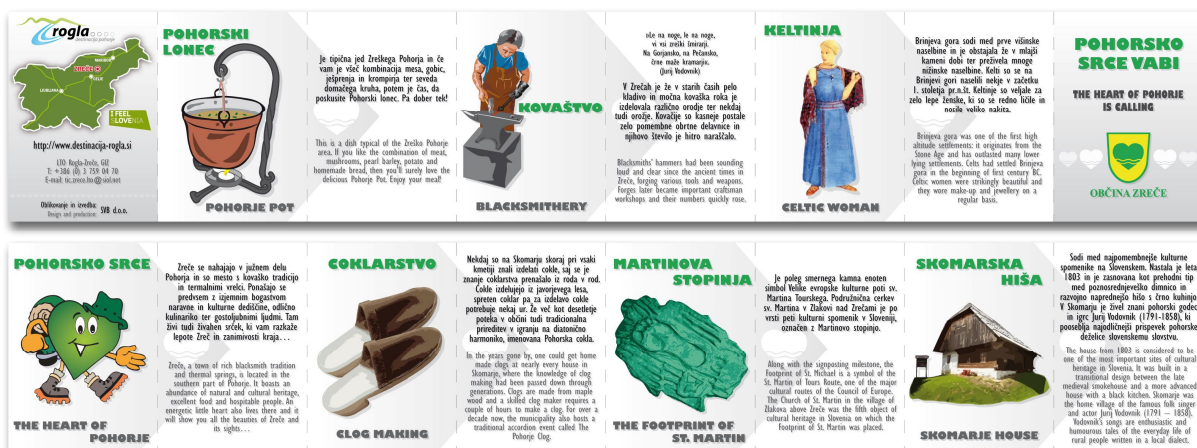
PROMOCIJSKI MATERIAL, GRADIVO IN PROMOCIJSKA DROBNI MATERIAL

- Ponatis kataloga turističnih ponudnikov destinacije Rogla-Pohorje. V katalogu so sedaj samo člani s plačano članarino, dodali pa smo splošno predstavitev občin in osvežili naslovnico (3000 izvodov),
- izdelava promocijskih sten za sejemske nastope za večkratno uporabo v standardnih merah – izdelane ob nastopu na sejmu Otroški bazar,
- izdelava promocijskih daril za sejemske in druge predstavitve – ovratni trakovi destinacije Rogla-Pohorje,
- nabava stojala za promocijski material pred pisarno TIC,
- izdelava in nabava stojal za spominke - magnetke,
- ponatis zemljevidov pohodnih in kolesarskih poti.

IZDELAVA SPOMINKOV

Izdelava novih spominkov _ magnetkov za prodajo v TIC-u in pri turističnih ponudnikih. Izdelanih 7 različnih tematskih magnetkov na temo kulturnih znamenitosti in značilnosti. Vsakemu magnetku je priložena predstavitvena brošura, kjer je v slovenskem in angleškem jeziku predstavljenih vseh sedem magnetkov. Izdelali smo tudi dve namizni in dve samostojni stojali za magnetke, ki jih uporabljamo v TIC-u in muzejskih zbirkah ter na predstavitvah.

Slika 2: Novi spominki občine Zreče – tematski magnetki



PROMOCIJSKI FILM OBČINE ZREČE

Izdelave promocijskega filma za Občino Zreče, ki ga bomo v letu 2013 nadgradili v film destinacije Rogla-Pohorje.

2.1.4.4. IZVAJANJE PRODAJNE TER AGENCIJSKE DEJAVNOSTI IN SODELOVANJE S TURISTIČNIMI PONUDNIKI

POSREDOVANJE NASTANITVENIH KAPACITET – AGENCIJSKA DEJAVNOST

Opravljanje dejavnosti agencijskega posredovanja za turistične ponudnike.

V letu 2012 je bilo realizirano naslednje :

- 450 sprejetih povpraševanje
- 114 rezervacij različnih ponudnikov preko LTO-ja
- 1.627 nočitev preko LTO-ja
- 30.801,95 € direktnega prihodka v destinacijo
- 3.060,83 € provizije za opravljene rezervacije

Tabela 7: Primerjava realiziranih aktivnosti v letih 2009 – 2012

LETO	2009	2010	2011	2012
ŠTEVILO POVPRASEVANJ	47	68	135 (30% preko spletne strani)	450 (90% preko spletne strani)
ŠTEVILO REZERVACIJ	7	23	42	114
ŠTEVILO NOČITEV PREKO LTO	57	295	611	1.627
PROVIZIJA LTO	172,32 €	431,88 €	1.526,60 €	3.060,83 €

UPRAVLJANJE APARTMAJA ROSIKA OBČINE ZREČE

Upravljanje apartmaja, sprejem rezervacij in vodenje evidence o zasedenosti. Upravljavec ima sklenjeno pogodbo čistilnim servisom, ki skrbi za redno čiščenje ob menjavi gostov. LTO skrbi za nemoteno menjavo gostov in za odpravo morebitnih težav, kar se tiče vzdrževanja in okvar.

ORGANIZACIJA IZLETOV

Priprava novih programov in distribucija na različne ciljne skupine ter izvajanje direktnega trženja le –teh. Organizacija in izvedba izletov, vodenje v naši organizaciji in sodelovanje z vodniki območja. V letu 2012 smo v lastni organizaciji izvedli 7 večjih izletov (skupaj 280 oseb) in več vodenih ogledov muzejskih zbirk. Skupaj smo imeli 21 povpraševanj za organizirane izlete.

Za skupine imamo pripravljenih več tematskih programov, kot so:

- Kovaški dan v Zrečah – Tehnički dan za osnovne in srednje šole,
- Po poteh kulturne dediščine,
- Vsakdanjik in praznik Skomarjanov,
- Malo po Srčkovi učni poti,
- Sledovi preteklosti,...

Sliki 3 in 4: Organizirane skupine izletnikov



Tabela 8: Realizirani organizirani izleti

Z.š t.	Naziv	Datum povpraševanja	Datum izvedbe	Število oseb	Vodenje (Tic Zreče)
1	Strokovna ekskurzija Alpa	12.3.2012	23.3.2012	19	Nika Železnikar
2	ZB NOB Škofja Loka	19.2.2012	9.5.2012	51	Urška Firer
3	DU Škofljica	23.8.2012	19.9.2012	39	Urška Firer
4	OŠ Jakoba Aljaža Kranj	31.8.2012	20.9.2012	37	Urška Firer
5	ZB NOB Škofja Loka	27.9.2012	18.10.2012	53	Urška Firer
6	Skupina iz Sedbergha	19.10.2012	25.10.2012	22	Urška Firer
7	DU Loška dolina	17.9.2012	17.11.2012	59	Urška Firer

PRIPRAVA NOVIH PROGRAMOV IN PRIDOBITEV UGODNOSTI IZ STRANI VEČJIH IN DRUGIH PONUDNIKOV

Ugodnosti:

- Kopalne karte,
- karte za savno,
- prenosna smučarska karta,
- smučarski programi z nižjo ceno smučarske karte,
- športne aktivnosti (adrenalinsko sankališče na Rogli,...),

Skupni programi bivanja za ponudnike:

- Pomladni oddih
- Ropotanje v starih Zrečah
- Srčkove družinske počitnice
- Aktivni oddih v Zrečah in na Rogli
- Jesenski oddih

- Z znucanim košem na potep
- Jesenska razvajanja
- Smučajte ugodno – zimski programi z vključeno prenosno smučarsko karto

Slika 5 : Primer skupnega programa bivanja »Z znucanim košem na potep - Zabavne jesenske počitnice za vso družino«.

Z ZNUCANIM KOŠEM NA POTEPI
Zabavne jesenske počitnice za celotno družino v Zrečah in na Rogli

Doživite Zreško Pohorje malo drugače in spoznajte ljudskega godca in igralca Jurija Vodovnika, ki je nekoč živel na Skomarju, najvišji vasi v Sloveniji.

- Polpenzion na turistični kmetiji, v gostišču in družinskih hotelih ali najem apartmaja.
- vsak dan celodnevno kopanje v Termah Zreče,
- zabaven dan z ljudskim godcem Jurijem Vodovnikom v Skomarski hiši.
- ogled izdelave lesenih cokel na star način.

4 DNEVNI PROGRAMI (3 noči)	
Apartmaji	55,00 € / osebo
Turistične kmetije	118 € / osebo
Hoteli	124 € / osebo

Obratno do 29. maja 2012 popust na program s polpenzionom

Program velja od 22.10. do 4.11.2012

INFORMACIJE IN REZERVACIJE:
LTO Rogla - Zreče, GIZ • +386 (0)3 759 04 70 • tic.zrece.lto@siol.net • www.destinacija-rogla.si

POSEBNI NEWSLETTRI ZA PROGRAME BIVANJA NA BAZO GOSTOV:

- Ropotanje – maj
- Srčkove družinske počitnice - junij
- Z znucanim košem na potep – jesenske počitnice - september

ČLANARINA

Uvedba ponovnega plačevanja članarine. Za plačilo članarine se je odločilo 37 ponudnikov. S plačano članarino so člani deležni vseh ugodnosti, ki jih LTO ponuja in sodelujejo v skupnem oglaševanju ter v prodaji skupnih programov bivanja.

PRODAJA ARTIKLOV V TIC

V TIC-u prodajamo različne artikle, kot so: zemljevidi, spominki (majice, vino, ...) monografije in druge knjige s področja destinacije, DVD-ji in CD-ji. Artikle smo že v preteklih letih prodajali preko komisijske prodaje, v letu 2012 pa smo artikle prodajali tudi pri večjih turističnih ponudnikih in določenih muzejskih zbirkah. Največji delež prodaje predstavljajo kopalne karte, ki jih lahko turistični ponudniki kupijo po ugodnejši ceni.

2.1.4.5. PODROČJE INFORMIRANJE LOKALNE SKUPNOSTI IN TURISTOV

INFORMIRANJE IN ODNOSI Z JAVNOSTMI

Pospešeno obveščanje javnosti in medijev s pomočjo e- obvestil in objavljali informacije o naši aktivnostih, ugodni ponudbi ter dogodkih v občini in destinaciji;

- Izdelan newsletter za tedensko obveščanje o dogodkih in prireditvah medijev (Novice in Radio Rogla, Štajerski val, Radio Celje in Novi Tednik, uredništvo Dobro jutro Slovenija, ...) in za obveščanje o aktualnih programih
- objava novic in obvestil na Info kanalu Zreške TV
- priprava in snemanje oddaje Zreška panorama za Zreško TV (aktualni dogodki v preteklem mesecu)
- Tedensko obveščanje lokalne in širše javnosti o dogodkih in prireditvah. Mesečno obveščanje o aktualnih programih bivanja. Izdelava posebnega letaka za turistične ponudnike, da bodo lažje o dogodkih obveščali svoje goste,
- Obveščanje turističnih ponudnikov in društev o izobraževanjih in dogodkih v bližnji okolici.

MESEČNI KOLEDAR PRIREDITEV

Izdaja mesečnega koledarja prireditev za občino Zreče in njegova distribucija;

- Zbiranje obvestil in dogodkov,
- oblikovanje vsebine in zloženke,

- tisk,
- distribucija v fizični in elektronski obliki.

MUZEJSKE ZBIRKE

- vključevanje v programe izletov in v programe namestitvev,
- vodenje po zbirkah, kjer ni skrbnikov
- dežurstva v muzejskih zbirkah v času večjih prireditev,
- vodenje evidence o obisku.

INFORMIRANJE TURISTOV V PISARNI TIC

Osrednja naloga TIC-a je sprotno in ažurno informiranje turistov, ki pridejo na območje turistične destinacije ali v njej bivajo, o celoviti turistični, družabni in komunalni infrastrukturi in predvsem o dogajanju v destinaciji v času njihovega bivanja. Naloga TIC-a je tudi organizacija vodniške službe za potrebe predvsem izletniških programov in ogledov znamenitosti v občini in v destinaciji. V zadnjih dveh letih je glavna naloga TIC-a sprejemanje povpraševanj za turistične namestitve, dajanje informacij o njihovih značilnostih, ter opravljanje rezervacij.

V letu 2012 je TIC obiskalo 1759 obiskovalcev (50% odstotkov več kot v letu 2011), od tega je bilo 1314 domačih in 445 tujih obiskovalcev. V avgustu je pisarno obiskalo največ domačih (218 oseb) in največ tujih (82 oseb) obiskovalcev. Najmanj domačih obiskovalcev je bilo v marcu (69 oseb) najmanj tujih pa v mesecu decembru (5 oseb). Izrazit je skoraj isti trend porasta tako domačih kot tujih obiskovalcev, in sicer od marca do začetka septembra. Glede na statistiko obiskanosti pisarne v poletnih mesecih in prav tako v zimskih mesecih smo ugotovili, da po 16. uri skoraj ni bilo obiskovalcev, ob sobotah pa so bili obiskovalci večinoma samo do 12. ure.

Tabela 9: Grafični prikaz mesečnega razmerja med domačimi in tujimi obiskovalci TIC-a Zreče za leto 2012

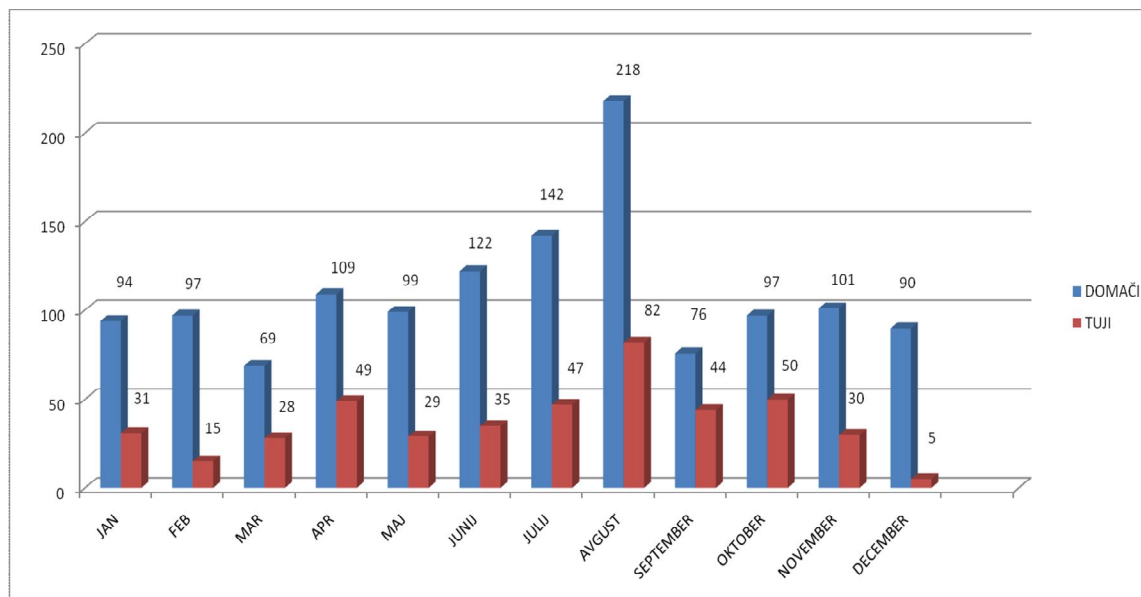


Tabela 10: Število obiskovalcev v TIC v letu 2012

	DOMAČI	TUJI	SKUPAJ
JAN	94	31	125
FEB	97	15	112
MAR	69	28	97
APR	109	49	158
MAJ	99	29	128
JUNIJ	122	35	157
JULIJ	142	47	189
AVGUST	218	82	300
SEPTEMBER	76	44	120
OKTOBER	97	50	147
NOVEMBER	101	30	131
DECEMBER	90	5	95
SKUPAJ	1314	445	1759

Turistično informacijski center posluje na lokaciji v okviru trgovsko poslovnega centra Zreče, na naslovu cesta na Roglo 13b. Delovni čas TIC-a smo v letu 2012 spremenili in ga prilagodili glede na sezonsko gibanje gostov.

Poletni delovni čas pisarne (od 1.6. do 31.8.):

Ponedeljek do petek: od 09.00 do 17.00

Sobota: od 10.00 do 15.00

Zimski delovni čas (od 15.12.2012 do 15.3.2013)

Ponedeljek do petek: od 8.00 do 17.00

Sobota: od 8.00 do 13.00

Letni delovni čas:

Ponedeljek – petek: 8.00 do 16.00

Sobota: 9. – 13.00

Med vikendi imamo prevezavo na mobilne telefone in imamo tako dežurno številko za vse klice, ki pridejo v pisarno, prav tako se dežurstvo izvaja preko mailov, še posebej zaradi povečanega števila povpraševanj za namestitve in tako gostu odgovorimo v najkrajšem možnem času.

UPRAVLJANJE INFO KANALA TV ZREČE

Snemanje občinskih sej in prireditev, oblikovanje slidov in objava novic na TV, oglaševanje ponudbe različnih ponudnikov. Snemanje Zreške panorame - oddaja o aktualnih dogodkih v občini Zreče. Izvedli smo 18 snemanj dogodkov in prireditev in 12 snemanj oddaje Zreška panorama.

VODENJE STATISTIČNIH PODATKOV

Izvajanje vodenja evidence o turistični taksi in priprava poročil na podlagi pridobljenih podatkov.

Tabela 11: Turistična taksa v letu 2012

Število tujih gostov	Število domačih gostov	Skupaj gosti
18.145	49.015	67.160
Število nočitev tujih gostov	Število nočitev domačih gostov	Skupaj nočitev
68.895	182.802	251.697
Znesek turistične takse		
179.902,22 €		

2.1.4.6. PODROČJE PRIREDITEV

Organizacija in soorganizacija ter povezovanje turističnih in drugih prireditev v občini Zreče:

- **Predstavitve knjige Ne pozabimo – Policijsko območno društvo celjske regije, 24.1.2012**
- **Otvoritev zbirke starih obrti Vsakdanjik in praznik na Skomarju – vodenje delavnice, 16.2.2012**
- **Eko tržnica na Rogli, 18.2.2012**
- **Eko delavnica na Rogli, 21.2.2012**
- **Eko tržnica v Zrečah, 25.2.2012**
- **Komemoracija zreško pokopališče, 9.3.2012**
- **4. Pohorska salamijada ter dnevi vina in borovničevca, 14. – 17.3.2012**
- **Območno srečanje otroških folklornih skupin v Zrečah, 22.3.2012**
- **Otvoritev zdravstvenega doma Zreče, 23.4.2012**
- **Območna revija odraslih pevskih zborov v Zrečah, 25.5.2012**
- **Svečana seja občinskega sveta, 28.5.2012**
- **Vodenje prireditev v sklopu Ropotanja v starih Zrečah, 1. – 3.6.2012**
- **3. Praznik Pohorskega lonca na Rogli, 12.8.2012**

- **Soorganizacija finalne prireditve Pohorska cokla na Rogli, 26.8.2012**
- **Sprejem kolesarskega ultramaratonca Radovana Skubic Hilarij, 1.9.2012**
- **Vodenje prireditve 2. Gasilsko tekmovanje članov in članic za pokal Zreč in pokal Gasilske zveze Slovenije, 1.9.2012**
- **Vodenje prireditve Postavitev mestne ure, 22.9.2012**
- **15. Turistične jesenske igre s kuhanjem gobjače in 1. Praznik pohorske bunke, 23.9.2012**
- **Vodenje prireditve Uradna otvoritev Splošnega steklarstva in Optike Lian, 27.9.2012**
- **Vodenje prireditve Zaključek izgradnje kanalizacije Nova Dobrava 2 in 3, 28.9.2012**
- **Soorganizacija in vodenje prireditev v sklopu Praznika mesta Zreče, 5.10.2012**
- **Komemoracija na Stranica ob Dnevu mrtvih, 1.11.2012,**
- **Vodenje prireditve Martinovanje 2012, 10.11.2012**
- **Soorganizacija in vodenje dogodkov v sklopu Veselega decembra in Silvestrovanje na prostem,**
- **Priprava in snemanje mesečne oddaje Zreška panorama – 12 oddaj.**

2.1.4.7. PODROČJE RAZVOJA

Razvojne aktivnosti LTO Rogla – Zreče, GIZ so dolgoročno naravnane, njihov osnovni cilj pa je dolgoročni in stabilni razvoj turizma v skladu s svetovnimi standardi. V letu 2012 smo sodelovali na naslednjih projektih in razvojnih aktivnostih:

- **Projekt WELLNESS 3PLUS - Operativni program IPA Slovenija – Hrvaška 2007 – 2013**

V letu 2012 zaključek projekta in zaključno poročanje o poteku projekta. Izvedene aktivnosti:

- Tekoče aktivnosti projekta in priprava poročil,
- sestanki projektnih partnerjev,
- izbor naj spominka območja,

- izobraževanje kolesarskih vodnikov,
- zaključna konferenca projekta,
- .zaključno poročilo.

- **Projekt REGIONALNA DESTINACIJSKA ORGANIZACIJA DEŽELA
CELJSKA**

V okviru savinjske statistične regije se predstavljamo kot turistična destinacija RDO Dežela celjska (21 občin), glavni koordinator aktivnosti je Zavod Celeia Celje. Občina Zreče je v projektu eden od sofinancerjev in bo v treh letih (2010 – 2013) prispevala 29.140 €.

- Izdelan destinacijski katalog,
- izdelana spletna stran,
- izdelan promocijski film destinacije,
- izdelava mobilnega turističnega vodiča,
- centralni rezervacijski sistem,
- sejemske nastopi in druge predstavitve.

- **Projekt ureditve pohodnih in kolesarskih poti »ZALJUBLJENI V NARAVO« -
LEADER SREDSTVA – vodilni partner**

V izvajanju je projekt ureditve pohodnih in kolesarskih poti, ki smo ga prijaviли na Javni poziv LAS »Od Pohorja do Bohorja« za oddajo predlogo za izvajanje lokalne razvojne strategije v letu 2012. Projekt smo poimenovali **Zaljubljeni v naravo – Z vetrom v laseh po pohorskih poteh** in zajema ureditev pohodnih in kolesarskih poti na območju Občine Zreče in destinacije Rogla-Pohorje. Glavni prijavitelj projekta smo LTO Rogla-Zreče, GIZ, partnerji v projektu pa so Občina Zreče in Planinsko društvo Zreče. Predviden čas projekta je od 1.6.2012 do 1.6.2013, predviden datum vložitve zahtevka za projekt pa 29.6.2013.

- **Projekt Razvoj blagovne znamke Okusi Rogle - LEADER SREDSTVA –
projektni partner:**

Projekt izvajamo skupaj z Unior d.d. – Program Turizem in Društvom kmetič Zarja. Izvajamo pa naslednje aktivnosti:

- aktivnosti izvajanje projekta,
- aktivnosti kulinaričnega tima,
- soorganizatorji prireditve 3. Praznik Pohorskega lonca,

- soorganizatorji pri 15. Jesenskih turističnih igrah in 1. Prazniku pohorske bunke,
- nastop na dogodku Predmartinova Ljubljana – Ljubljanska vinska pot.

- **Projekt »RAZIŠČI, OBČUTI, UŽIJ DESTINACIJO ROGLA-POHORJE – ROGLA-POHORJE VABI« - LEADER SREDSTVA – vodilni partner**

Prijava na **2. javni poziv LAS »OD POHORJA DO BOHORJA«** za oddajo predlogov projektov za izvajanje lokalne razvojne strategije v letu 2012 za izdelavo promocijskih materialov.

- **Drugi projekti LEADER**

Sodelujoči kot projektni partner, vendar ne s finančnim vložkom; projekt Občine Zreče in projekt Kulturnega društva Pihalni orkester Šentjur.

- **MOJA DEŽELA – LEPA IN GOSTOLJUBNA**

Koordinacija in zbiranje prijav za tekmovanje ter za tekmovanje Naj tematska pot.

- **ENTENTE FLORALE**

Sodelovanje na sestankih društva za urejenost krajev.

- **LAS »OD POHORJA DO BOHORJA«**

Sodelovanje na sestankih Upravnega odbora (Urška Firer - članica) in Nadzornega odbora LAS (Tadeja Waldhuber - članica).

- **KOMISIJA ZA TURIZEM SKUPNOSTI OBČIN SLOVENIJE**

Sodelovanje na sestankih komisije kot predstavnica občine Zreče (Tadeja Waldhuber - članica).

2.1.5. Ocena uspeha pri doseganju zastavljenih ciljev v primerjavi z doseženimi cilji iz preteklega leta

Tabela 12: Primerjava rezultatov v 2012 z rezultati iz leta 2011

	Realizacija 2011	Realizacija 2012	indeks
Število prihodov:	64.880	67.160	104
Število nočitev:	247.107	251.697	102
Znesek turistične takse:	152.823,19 €	179.902,22 €	118
Število obiskovalcev v TIC:	1.172	1.759	150
Število sprejetih povpraševanj v LTO:	135	450	333
Število opravljenih rezervacij preko LTO:	42	114	271
Število opravljenih nočitev preko LTO:	611	1.627	266

Rezultati kažejo na povečan prihod gostov, kot obenem tudi povečano število nočitev. Občutno se je povečal obisk v pisarni TIC-a, kar kaže na večjo potrebo po angažiranosti dodatne osebe v pisarni za informiranje. Zelo pa se je glede na naše marketinške aktivnosti povečalo tudi število povpraševanj in rezervacij ter nočitev preko LTO-ja, kar ponovno kaže na povečan obseg dela zaposlenih. Večina povpraševanj in nato realiziranih rezervacij je prišlo preko spletne strani www.destinacija-rogla.si, kar kaže na dobro zastavljeno in dobro vsebinsko oblikovano spletno stran ter na dobro pozicijo strani v iskalnikih. To kaže, da je bil program dela za leto 2012 in s tem marketinški načrt dobro zastavljen in vodi v izboljšanje prepoznavnosti občine Zreče in destinacije ter rezultatov kar se tiče obiska gostov in nočitev.

FINANČNO POROČILO

1. Realizacija prihodkov in odhodkov

LTO Rogla-Zreče, GIZ pridobiva sredstva za svojo dejavnost iz naslednjih virov:

- iz sredstev dela turistične take, ki jo za dejavnost združenja kot lokalne turistične organizacije nameni občina Zreče,
- z lastnimi prihodki združenja,
- s članarino članov združenja,
- s sredstvi iz razpisov evropskih projektov

Tabela 13: Primerjava prihodkov in odhodkov v letu 2012 z letom 2011

	Leto 2011	Leto 2012	Indeks
Prihodki	158.828,62 €	156.967,83 €	98, 83
Odhodki	145.332,45 €	162.691,30 €	111,94

Iz tabele je razvidno, da so se prihodki v letu 2012 v primerjavi z letom 2011 zmanjšali za 1,17% (1.860,79 €) in odhodki povečali za 11,94% (17.358,85 €).

1.1. Sredstva

Denarna sredstva v blagajni

Stanje gotovine na dan 31.12.2012 je znašalo 835 €.

Dobroimetje na banki

Stanje na banki je na dan 31.12.2012 znašalo 1.052,45 €

Oprema in druga neopredmetena sredstva

Nabavna vrednost opreme in drugih neopredmetenih sredstev v letu 2012 znaša 2.287,40 €.

V letu 2012 so bila nabavljena naslednja nova sredstva oziroma oprema:

- Pisarniška stola,
- klima
- menjava ključavnice na vratih v pisarni,
- stojalo za promocijski material (zunaj pisarne TIC),
- stojala in table za prodajo spominkov - magnetkov v TIC in v dveh muzejskih zbirkah (Ošlakova kovačija, Skomarska hiša).

Zaloge

Vrednost zalog na dan 31.12.2012 znaša 28.815,01 €, ki jo predstavljajo zaloge trgovskega blaga, zabeležili smo 8.987 kosov artiklov.

Artikli, ki smo jih nabavili v letu 2012 in njihovo stanje na 31.12.2012 so:

- Magnetki (7 različnih motivov) – 643 kosov
- Spominki vlak – 13 kosov
- Knjiga Pesmi iz koša – 9 kosov
- Kolesarska karta Pohorja – 250 kosov
- Kopalne karte – 119 kosov
- Parkirna ura – 19 kosov

1.2. Pregled prihodkov za leto 2012

Tabela 14: Pregled prihodkov za leto 2012

PRIHODKI 2012	TEKOČE LETO
PRORAČUN OBČINA	98.000,00 €
REFUNDACIJE	300,00 €
PRIHODKI PROJEKT WELLNESS 3PLUS	7.814,32 €
ČLANARINA	3.541,66 €
PRODAJA TIC IN TURISTIČNE STORITVE	43.770,19 €
kopalne karte	37.693,84 €
artikli (razglednice, knjige, spominki, koledarji,...)	3.263,43 €
prihodki od provizij za opravljene rezervacije	1.767,37 €
prihodki od vstopnin in turističnih vodenj	1.045,55 €
PRIHODKI OGLAŠEVANJA IN DEJAVNOSTI KTV	4.864,98 €
DRUGI TURISTIČNI PRIHODKI (čiščenje, ...)	918,34 €
VODENJE PRIREDITEV	303,34 €
STORNO DDV	2.545,00 €
SKUPAJ:	156.967,83 €

LTO Rogla-Zreče je skupne prihodke v primerjavi s finančnim načrtom presegel za 16%. V finančnem planu za leto 2012 so bili predvideni prihodki v znesku 135.800 €. Razlog je povečan prihodek od prodaje kart in prodaje drugih artiklov ter sredstev članarine.

1.3. Pregled odhodkov za leto 2012

Tabela 15: Pregled odhodkov za leto 2012

ODHODKI 2012	
STROŠKI DELA	58.944,29 €
<i>PLAČE IN MATERIALNI STROŠKI</i>	<i>53.183,57 €</i>
Zaposleni 1	23.607,50 €
Zaposleni 2	16.350,24 €
Prispevki na plače	6.433,24 €
materialni stroški (prevoz na delo, malica)	5.266,47 €
regres	1.526,12 €
<i>POTNI STROŠKI, DNEVNICE, NOČNINE</i>	<i>1.172,92 €</i>
<i>ŠTUDENTSKI SERVIS (945 ur)</i>	<i>4.537,80 €</i>
<i>STROŠKI IZOBRAŽEVANJA</i>	<i>50,00 €</i>
STROŠKI KTV	3.501,74 €
avtorska pogodba	3.382,95 €
material	118,79 €
STROŠKI NAJEMNINE IN KOMUNALE	4.482,90 €
najemnina	3.600,00 €
komunala	882,90 €
MATERIALNI STROŠKI	5.155,43 €
pisarniški in drugi material	2.574,93 €
drobni inventar - odpis	2.287,40 €
vzdrževanje osnovnih sredstev	293,10 €
STROŠKI STORITEV	9.165,41 €
telefon, mobitel in internet	1.875,62 €
pošta	501,20 €
računovodske storitve	2.472,00 €

naročnina program E-računi	273,60 €
vzdrževanje spletne strani	720,00 €
strošek raznih drobnih storitev (AJPES, notar, varstvo pri delu)	666,54 €
strošek bančne provizije	538,05 €
strošek prevajanja	1.484,82 €
reprezentanca	633,58 €
STROŠEK MARKETINŠKIH AKTIVNOSTI	27.452,63 €
<i>OGLAŠEVANJE V MEDIJIH</i>	
Tiskani mediji	7.569,90 €
Radijsko oglaševanje	2.132,00 €
Splet (oglaševanje, Google AdWords)	5.657,46 €
<i>CGP, oblikovanje in tisk materialov</i>	7.638,80 €
<i>SEJEMSKÉ IN DRUGE PREDSTAVITVE</i>	4.454,47 €
KOLENDAR PRIREDITEV	7.704,34 €
tiskanje	4.896,00 €
pošta	1.576,94 €
oblikovanje zloženke	1.231,40 €
STROŠEK PRIREDITEV	1.923,85 €
4. Pohorska Salamijada	508,82 €
Ropotanje	1.007,03 €
Okusi Rogle	192,00 €
Praznik mesta Zreče	216,00 €
STROŠEK TUR.VODENJA, VSTOPNINE	861,82 €
STROŠEK NABAVE ARTIKLOV	42.658,89 €
kopalne karte	40.054,52 €
artikli prodaja TIC	2.604,37 €
DRUGI STROŠKI	840,00 €
čiščenje apartma	840,00 €
SKUPAJ	162.691,30 €

LTO Rogla-Zreče je skupne odhodke v primerjavi s finančnim načrtom presešel za 20%. V finančnem planu za leto 2012 so bili predvideni odhodki v znesku 135.500 €. Razlog je povečan obseg aktivnosti; nakup kopalnih kart za turistične ponudnike, izdelava novih spominkov, nabava osnovnih sredstev, ki jih potrebujemo za nemoteno opravljanja dela ter povečano vlaganje v marketinška orodja.

Poročilo pripravili:

Tadeja Waldhuber, vršilka dolžnosti direktorice LTO Rogla-Zreče, GIZ

Urška Firer, vodja TIC Zreče