

Energetska sanacija in razširitev vrtca z rekonstrukcijo kuhinje in jedilnice ter dobava in montaža opreme v OŠ Sečovlje» - prikaz poteka del (slikovno gradivo dostopno na www.piran.si)

Objekt pred pričetkom del



**Pričetek demontaže opreme in rušitvenih del
Demontaža kuhinje.**



Sestava tlakov, drugačna od prikazanih.



Nenačrtovane kanalete v učilnicah, hodniku...



Rušitvena dela na ovoju, strehi...

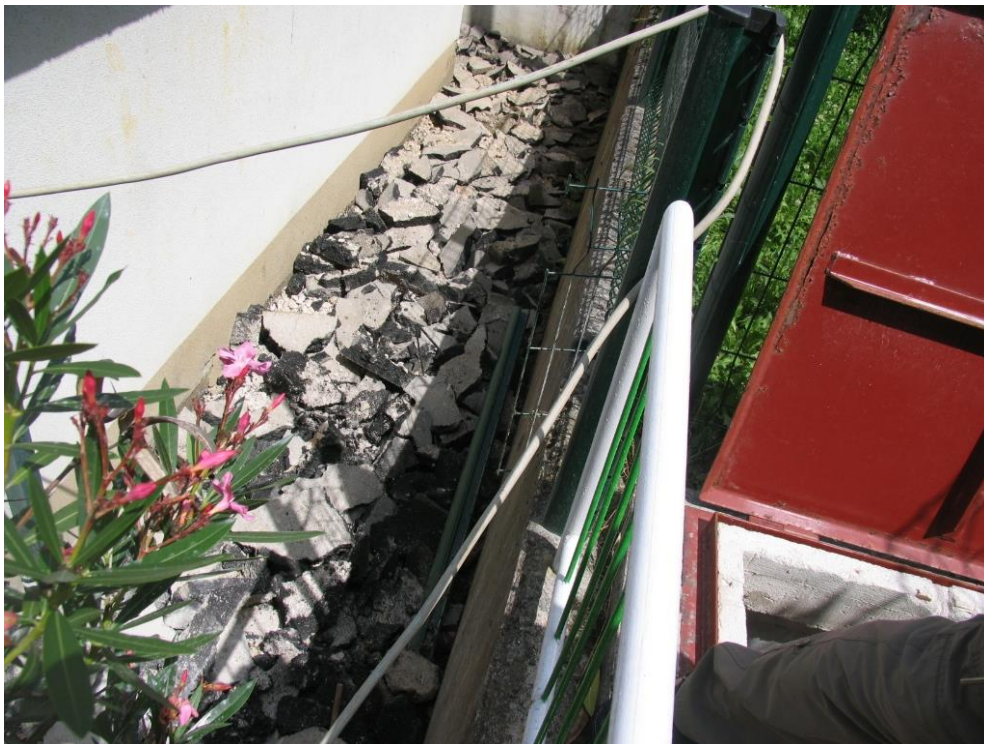


Nenačrtovano globoko temeljenje.





Nenačrtovano rušenje tlakov zaradi nujnega urejanja meteorne kanalizacije okoli objekta.





Ponovno urejanje odpadne kanalizacije v objektu.



Dela potekajo vzporedno: demontaža opreme in instalacij ob hkratni napeljavi novih vodov.



Pričetek zidave novih sten in urejanja prostorov v kuhinji.





Razpeljava instalacijskih vodov ogrevanja.



Gradnja nove učilnice...



.. in prizidkov.



Vzporedno že potekajo finalizacijska dela (montaža stavbnega pohištva, tlaki, stene...)



Pričetek polaganja talnega gretja.



Nova hidroizolacija.



Pričetek pokrivanja streh.



Zaključna dela na finalizaciji (polaganje keramike, prezračevanje...)



Nova hidroizolacija in toplotna izolacija temeljev.



Toplotna izolacija fasade.



Montaža sanitarne opreme in elementov prezračevanja in ogrevanja.





Finalizacija stenskih oblog iz keramike.





Pričetek zaključnih del na strehi.



Izredno mokro poletje – prikaz pogojev gradnje:



Visoka podtalnica,



kar je razvidno tudi v objektu.



Nujno je izvajati nenehno izčrpavanje vode,



saj voda curlja od vsepovsod. Tudi iz zidov.



Hudourniške struge so polne vode.





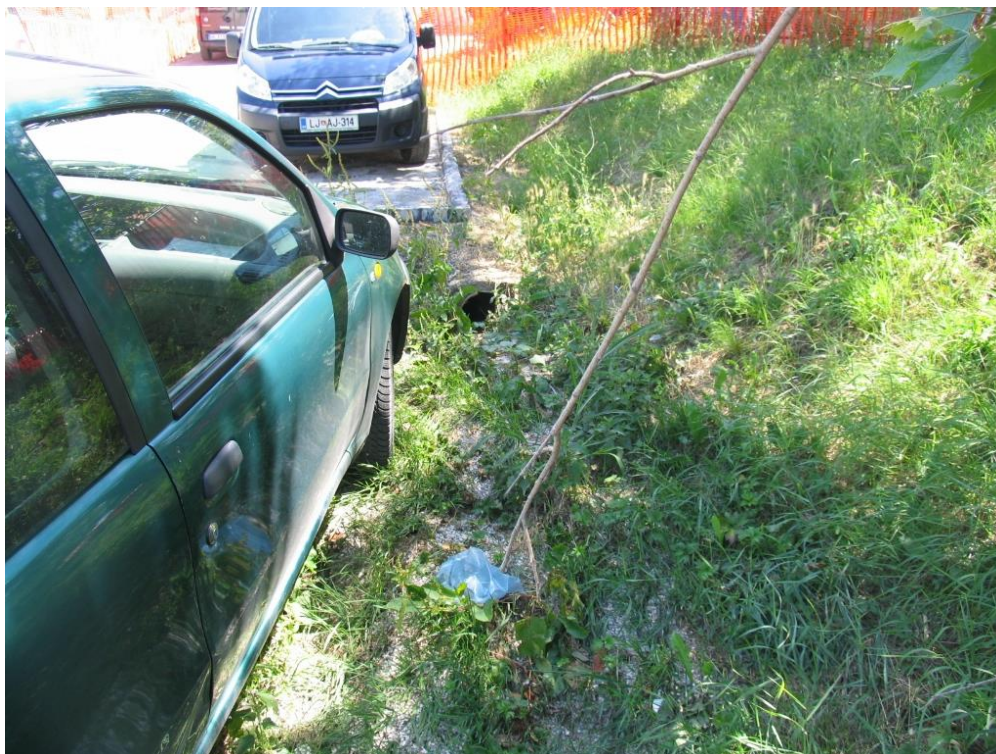
Tudi ko ne dežuje.



Neevidentirani pritoki meteornih vod iz okoliških objektov, ki zalivajo dvorišče vrtca.



Premajhni premeri cevi meteornih vod, ki jih je potrebno sanirati.



Pričetek zunanje ureditve.





Nova Esal fasada prizidav in dozidave vrtca.



Nosilna konstrukcija obešenih elementov stropov in konvektorjev.



Finalizacija sten in tlakov v novih prostorih.



Pričetek montaže kuhinjske instalacije in



kuhinjske opreme.



Zaključna dela v okolici objekta (nepredvideno)



Asfaltiranje dvorišč okoli objekta in .. (nepredvideno)



..pred vhodom (nepredvideno)



Urejanje okolice vrtca z zatravitvijo (nepredvideno)





Pogled iz višine na končani vrtec.



Priprave na otvoritev.

Dokončani notranji prostori igralnic...



...kuhinje,





jedilnice, ki je lahko tudi prireditveni prostor,



Hodnik.



Vhod v objekt tik pred otvoritvijo.



Dokončana zunanja ureditev tik pred otvoritvijo.

