



Številka: UZ-0874/2010/10

Datum: 7.10.2014

OBČINA ŠKOFJA LOKA  
Oddelek za okolje in prostor  
Mestni trg 15

4220 Škofja Loka

OBČINA ŠKOFJA LOKA ŠKOFJA LOKA		SIG. ZNAK:
09-10-2014		1504
PIL: -		
3505-2 / 2012-79		

Zadeva: Vloga za spremembo Odloka o razglasitvi spomenika padlim talcem za Kamnitnikom za kulturni spomenik lokalnega pomena

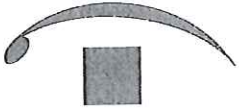
Zavod za varstvo kulturne dediščine Slovenije, Območna enota Ljubljana (v nadaljevanju ZVKDS, OE Ljubljana), je prejel dne 7.7.2014 prejel vlogo (št. dopisa: 3505-2/2012) za spremembo Odloka o razglasitvi spomenika padlim talcem za Kamnitnikom za kulturni spomenik lokalnega pomena (Ur.l. št. 68/2007-3794; v nadaljevanju: Odlok), ki je kot ugotavljamo, v skladu z dopolnilnimi smernicami, ki jih je Ministrstvo za kulturo izdalo 1.4.2011 (št. dopisa: 35012-65/2010/17).

V zgoraj navedenih smernicah Ministrstvo za kulturo ugotavlja, da predstavitev spomenika ni smiselna, medtem, ko je skrajšanje dostopne poti do spomenika sprejemljivo ter zato poziva Občino Škofja Loka, da ZVKDS, OE Ljubljana posreduje vlogo za spremembo Odloka v delu območja spomenika in njegovega vplivnega območja.

ZVKDS, OE Ljubljana je pripravil naslednji popravek 3. člena Odloka, ki določa območje kulturnega spomenika in vplivno območje spomenika lokalnega pomena:

1. Spremenita se prva in druga alineja 3. člena Odloka in sicer v:  
*Spomenik stoji ob gozdu na severni strani Kamnitnika na južnem delu parcele št. 494/3, k.o. Stara Loka.*  
*Vplivno območje spomenika obsega del parcele št: 472/1, k.o. Stara Loka.*
2. Odloku se doda nova kartografska priloga, s spremenjenim zarisom kulturnega spomenika ter vplivnega območja spomenika.

Po objavljeni spremembi Odloka v Uradnem listu, bo ZVKDS, OE Ljubljana, začel postopek spremembe enote v Registru nepremične kulturne dediščine pri Ministrstvu za kulturo.



Pripravila:

Aleksandra Renčelj Škedelj  
univ.dipl. etnol. in kult. antrop.  
konservatorka



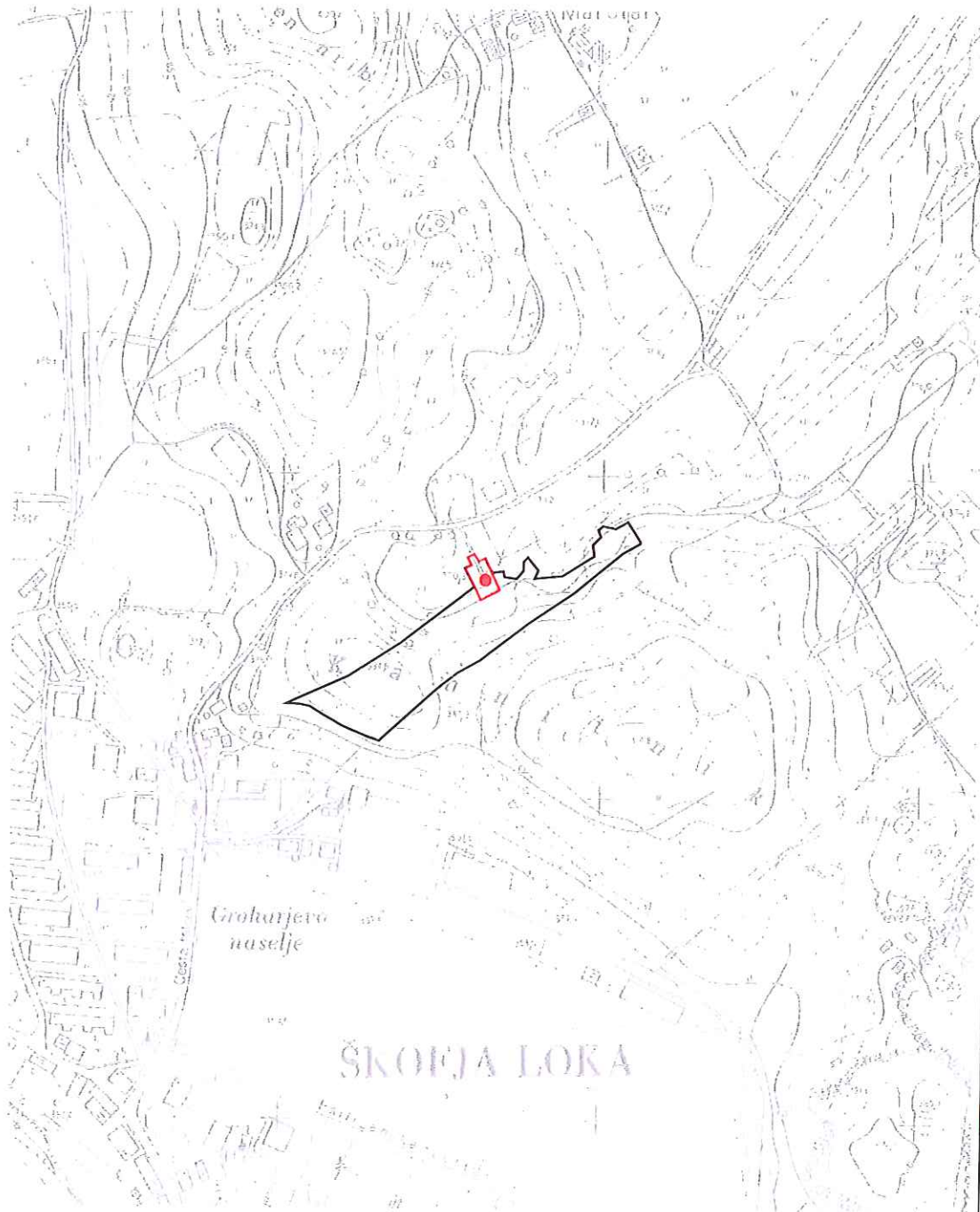
Vodja območne enote:

Boris Vičič  
univ.dipl. arheolog  
konservatorski svetovalec

Vročiti: Vlagatelju - OSEBNO

Priloga: Zaris območja kulturnega spomenika na temeljnem topografskem načrtu 1: 5000 ter na digitalnem katastrskem načrtu 1: 2880.

Datum izrisa : 7.10.2014



EŠD 19001

- centroid kulturnega spomenika
- meja kulturnega spomenika
- vplivno območje spomenika

TTN5 ŠKOFJA LOKA 7

Vir podatkov:

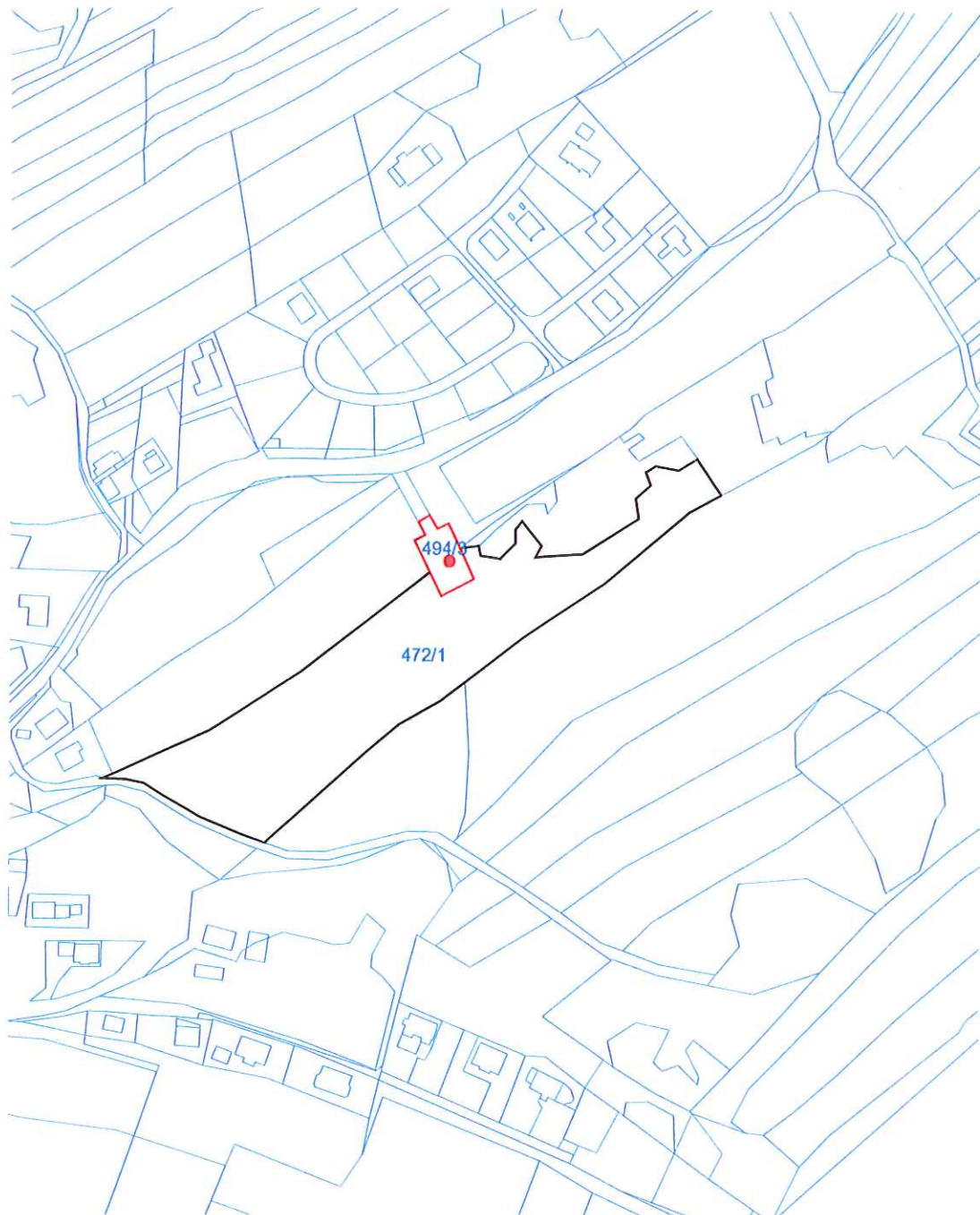
- Odlok o razglasitvi spomenika padlim talcem za Kamnitnikom za kulturni spomenik lokalnega pomena

Vir za kartografsko osnovo:

- Temeljni topografski načrt 1:5000, 1:10 000, Geodetska uprava Republike Slovenije

Merilo: 1:5000

Datum izrisa : 7.10.2014



EŠD 19001

- centroid kulturnega spomenika
- meja kulturnega spomenika
- vplivno območje spomenika

K.O. STARA LOKA

Vir podatkov:

- Odlok o razglasitvi spomenika padlim talcem za Kamnitnikom za kulturni spomenik lokalnega pomena

Vir za kartografsko osnovo:

- Digitalni katastrski načrt, Geodetska uprava Republike Slovenije

Merilo: 1:2880