

Župan

Slovenski trg 1, 4000 Kranj

T: 04 237 31 40
F: 04 237 31 23
E: obcina.kranj@kranj.si
www.kranj.si

3.C)

Številka: 478-194/2011-4

Datum: 13.3.2012

**ZADEVA: NAČRT RAZPOLAGANJA Z NEPREMIČNIM PREMOŽENJEM
MESTNE OBČINE KRANJ ZA LETO 2012 - DOPOLNITEV**

Načrt razpolaganja z nepremičnim premoženjem Mestne občine Kranj za leto 2012 je bil kot sestavni del proračuna Mestne občine Kranj za leto 2012 sprejet na 10. seji Sveta Mestne občine Kranj, dne 14.12.2011 ter dopolnjen na 11. seji, dne 18.1.2012 in 12. seji dne 22.2.2012

PRAVNA PODLAGA

Zakon o stvarnem premoženju države in samoupravnih lokalnih skupnosti (Uradni list RS, številka 86/2010) in Uredba o stvarnem premoženju države in samoupravnih lokalnih skupnosti (Uradni list RS, številka 34/2011).

Načrt ravnanja z nepremičnim premoženjem samoupravnih lokalnih skupnosti sprejme svet samoupravne lokalne skupnosti na predlog organa pristojnega za izvrševanje proračuna samoupravne lokalne skupnosti. Svet samoupravne lokalne skupnosti lahko določi, da načrt pridobivanja in razpolaganja za nepremičnine samoupravne lokalne skupnosti pod določeno vrednostjo sprejme organ, pristojen za izvrševanje proračuna.

Postopek razpolaganja z nepremičnim premoženjem se lahko izvede le, če je nepremično premoženje vključeno v načrt razpolaganja z nepremičnim premoženjem.

V načrt razpolaganja z nepremičnim premoženjem so vključena zemljišča in stavbe.

Zemljišča se v načrt razpolaganja z nepremičnim premoženjem vpisujejo s podatki o:

- identifikacijski oznaki nepremičnine,
- orientacijski vrednosti,
- predvideni metodi razpolaganja,
- obrazložitvi ekonomske utemeljenosti razpolaganja z nepremičnino.

Orientacijska vrednost stvarnega premoženja je vrednost, ki jo določi upravljavec stvarnega premoženja na podlagi cennitve premoženja, na podlagi vrednosti nepremičnin, ki jo določa geodetska uprava, na podlagi predpisov, ki urejajo množično vrednotenje nepremičnin, oziroma izkustveno na podlagi primerjave prodaj primerljivega premoženja na trgu oziroma na podlagi drugih podatkov, s katerimi se določa cena stvarnega premoženja v smislu čim večjega približka dejanski vrednosti na trgu.

Načrt razpolaganja z nepremičnim premoženjem se spremeni ali dopolni enkrat letno, praviloma v prvi polovici tekočega leta. Lahko pa se načrt razpolaganja z nepremičnim premoženjem izjemoma v posebej utemeljenih primerih spremeni ali dopolni.

RAZPOLAGANJE Z NEPREMIČNIM PREMOŽENJEM

Mestna občina Kranj bo z namenom in ciljem zagotoviti prihodke v proračunu za leto 2012 prodala v nadaljevanju predlagane nepremičnine, ki obsegajo poslovne objekte in poslovne prostore, stanovanja, stavbna zemljišča in kapitalske deleže v finančnih institucijah.

Nepremičnine se bodo praviloma prodajale na podlagi javne dražbe, razen manjših površin, ki v naravi predstavljajo in so namenjena zaokrožitvi funkcionalnih zemljišč, ki pa bodo prodana na podlagi direktne pogodbe s stranko, vse po ceni na podlagi cenitve sodnega cenilca in izvedenca.

DOPOLNITEV NAČRTA RAZPOLAGANJA Z NEPREMIČNIM PREMOŽENJEM MESTNE OBČINE KRANJ ZA LETO 2012

STAVBNA ZEMLJIŠČA

Predlog prodaje zemljišč:

Drulovka

V načrtu razpolaganja z nepremičnim premoženjem Mestne občine Kranj za leto 2012, ki ga je Svet Mestne občine Kranj sprejel na 10. seji dne 14.12.2011, niso bila zajeta spodaj naštetá zemljišča v okviru ZN Drulovka, saj je v času sprejemanja potekal postopek parcelacije zemljišč parc. št. 565/32 in 553/2 k.o. 2136 – Breg ob Savi in zemljišča parc. št. 74/30 k.o. 2135 – Drulovka. Nastale so nove parcelne številke in to so zemljišča, ki so predlagana za prodajo:

- parc. št. 565/35, gozd v izmeri 14 m², k.o. 2136 – Breg ob Savi,
- parc. št. 565/36, gozd v izmeri 24 m², k.o. 2136 – Breg ob Savi,
- parc. št. 565/37, gozd v izmeri 21 m², k.o. 2136 – Breg ob Savi,
- parc. št. 565/38, gozd v izmeri 18 m², k.o. 2136 – Breg ob Savi,
- parc. št. 553/8, gozd v izmeri 31 m², k.o. 2136 – Breg ob Savi,
- parc. št. 553/9, gozd v izmeri 22 m², k.o. 2136 – Breg ob Savi,
- parc. št. 553/10, gozd v izmeri 22 m², k.o. 2136 – Breg ob Savi,
- parc. št. 553/11, gozd v izmeri 23 m², k.o. 2136 – Breg ob Savi
- parc. št. 74/32, gozd v izmeri 216 m², k.o. 2135 – Drulovka,
- parc. št. 81/3, gozd v izmeri 95 m², k.o. 2135 – Drulovka.

Orientacijska vrednost: 80,00 EUR/m² zemljišča – na podlagi cenitve sodnega izvedenca.

Metoda razpolaganja: neposredne pogodbe s posameznimi lastniki stanovanjskih hiš oz. javna dražba, kadar vrednost zemljišča presega 20.000,00 EUR.

Ekonomska utemeljenost: lastniki atrijskih hiš v naselju Drulovka uporabljajo zemljišče kot funkcionalno zemljišče k stanovanjskim objektom oz. za vrtiček. Stanovalci Drulovke želijo pravno formalno urediti tudi lastništvo, zato na podlagi njihovih vlog Mestna občina Kranj prodaja funkcionalna zemljišča, oziroma jih oddaja v najem.

Zemljišče parcelna številka 329/3, k.o. 2121 – Klanec

Predmet prodaje je zemljišče parcelna številka 329/3, sadovnjak v izmeri 45 m², k.o. 2121 – Klanec

Metoda razpolaganja: neposredna pogodba

Orientacijska vrednost: 5.490,00 EUR (122,00 EUR/m²) – na podlagi cenitve sodnega izvedenca in cenilca

Ekonomska utemeljenost: cilj prodaje je doseganje čim višje kupnine in zagotavljanje prihodkov v proračun Mestne občine Kranj. Mestna občina Kranj bo sklenila prodajno pogodbo, s katero bo zemljišče parc. št. 329/3, k.o. 2121 – Klanec prodala lastnici zemljišča parc. št. 329/2, k.o. 2121 - Klanec, ki meji na predmetno zemljišče. Zemljišča Mestna občina Kranj ne potrebuje, saj ga uporablja stranka, ki je oddala vlogo za odkup kot funkcionalno zaokrožitev svojega zemljišča.

Svetu Mestne občine Kranj predlagam v sprejem naslednji

SKLEP

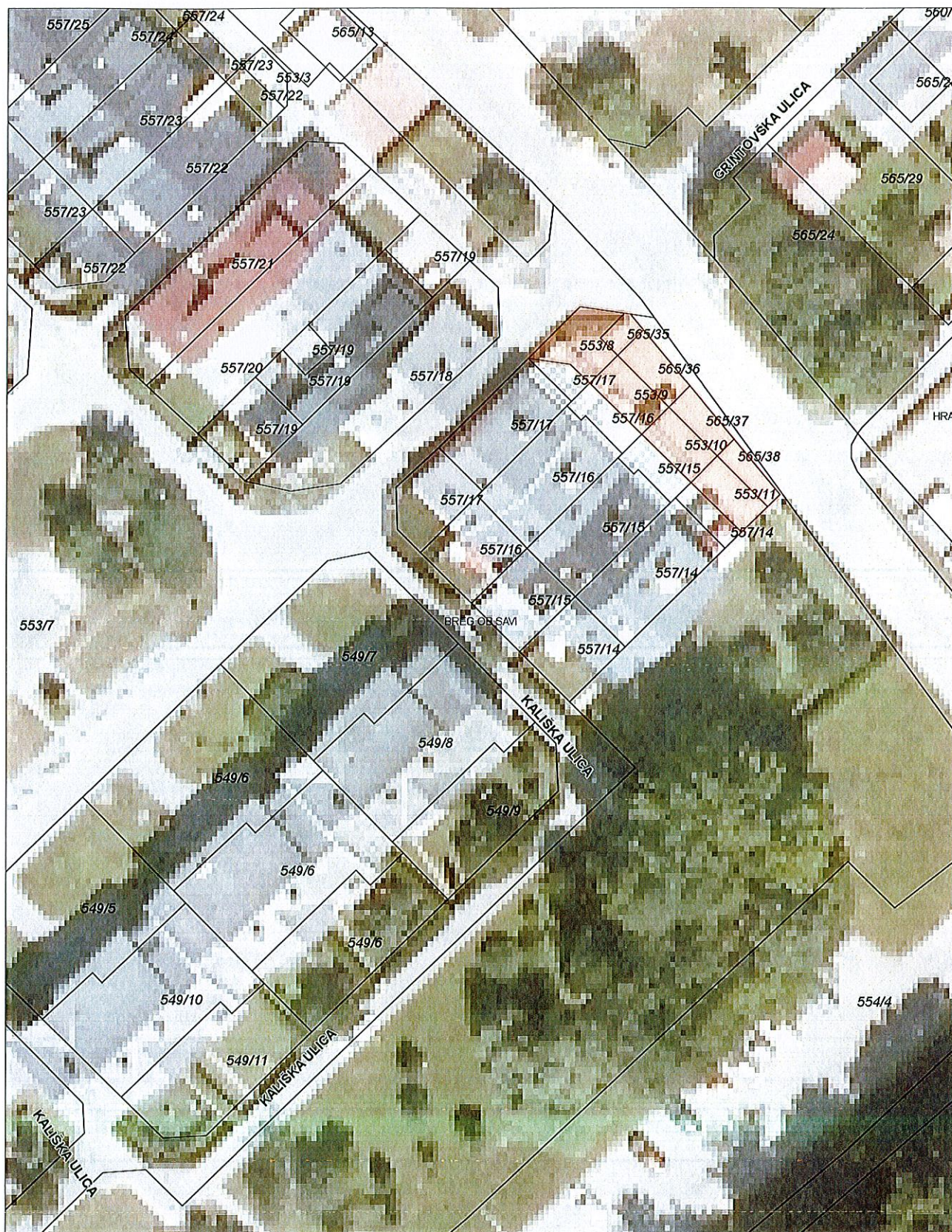
Sprejme se dopolnitev Načrta razpolaganja z nepremičnim premoženjem Mestne občine Kranj za leto 2012.


Mitja Herak, spec.
DIREKTOR OBČINSKE UPRAVE



Mohor Bogataj
ŽUPAN


zanj
mag. Janez Frelih
PODŽUPAN

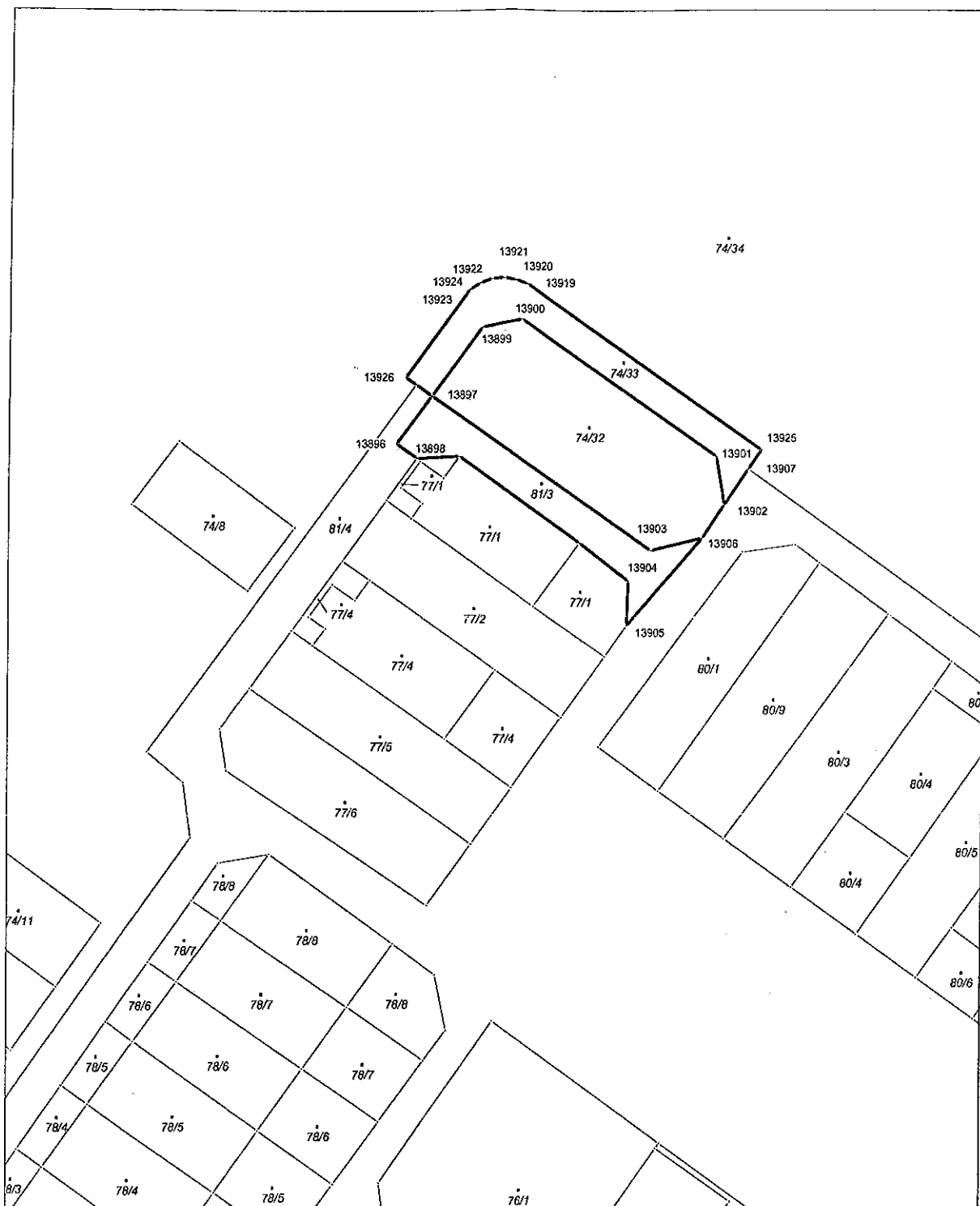


- Parc. št. 565/35, 565/36, 565/37, 565/38, 553/8, 553/9, 553/10, 553/11, Breg ob Savi

parc. št. 74/32 in 81/3, k.o. Drulovka



GRAFIČNI PRIKAZ





20 m 1 : 500



PARC. ŠT. 32913 K.O. KLANEC

13.3.2012 11:57

klemen.kastelic@kranj.si

Podatki so informativni, za uradne informacije se obrnite na pristojne ustanove.

gis.iobcina.si

1 / 1