

Zaradi novih potreb naronik Sandi eško in Livija Dolanc, lastnika parcel na območju zazidalnega narta Košenina, Izlake, prosil za spremembo obstoječega akta.

Obstojel zazidalni nart je na območju nove zazidave sicer že predelal nov objekt, v bližini katerega danes stoji manjša vkošana garaža. Na predmetnem območju pa objekt zaradi strmega obrežja in posebnih zahtev gradnje ni bil predviden.

Od leta 1996, ko je zazidalni nart stopil v veljavo so se gradbene tehnologije posodobile in gradnjo omogoajo.

Predvideni objekt je v veji meri vkopan v brežino in ima zeleno streho. Na tak način bi bil integriran v naravo, navzven bi bile vidni le deli fasad, obdelani v lesu in steklu. Ker je na S delu obstoječih zazidav ne bi vplival na osončenje sosednjih objektov in jim ne bi zapiral razgledov.

Oblika objekta spoštuje obstoječo morfologijo terena in se prilagaja višinskim kotam. Prav tako ohranja obstoječi gozd. Vodotok bo primerno obdelan.

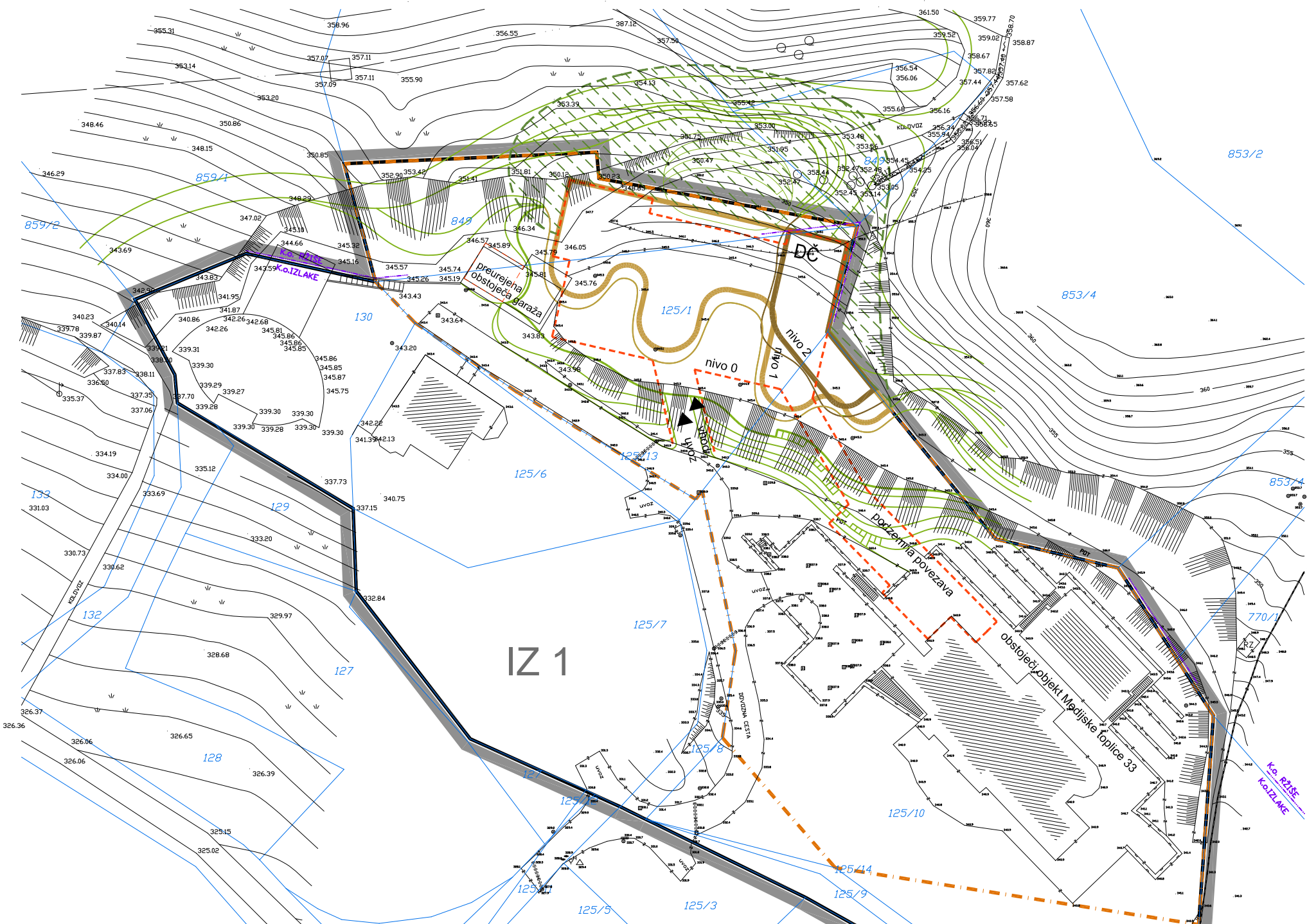
V nadaljnjih fazah postopka bo izvedena geološka raziskava in predstavljen način utrjevanja brežine ter gradnje.

Ker so arhitekture hiš v območju zazidave precej heterogene objekti nima klasične oblike hiše z dvokapnico temveč bolj splošuje s krajinskimi elementom. Zelene strehe in terasna organizacija zasnovana objekti diskretno integrira v zelenje.

Vizualno dragino, za nam prietek postopka priprave Spremembe zazidalnega narta odobrite.

Hvala in lep pozdrav.

Špela Videnik, u.d.a March AA



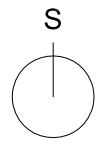
LEGENDA

Razmejitev

- IZ 1** oznaka enote urejanja prostora
- meja enote urejanja prostora IZ 1
- območje sprememb in dopolnitev zazidalnega načrta
- obstoječa parcelacija
- meja k.o.

Prostorske ureditve

- DČ** nova gradnja, stanovanjska hiša
- nivo 0 + nivo + nivo 2 vertikalni gabarit novogradnje
- nivo 2 gabarit novogradnje na nivoju 2 349,50m/nm - delno vkopani del
- nivo 1 gabarit novogradnje na nivoju 1 345,40m/nm - delno vkopani del
- nivo 0 gabarit novogradnje na nivoju 0 341,70m/nm - 338,00m/nm - v celoti vkopani del
- rob zelene strehe - nivo 353,60m/nm
- rob zelene strehe, pejsažna ureditev - nivo 349,50m/nm
- rob zelene strehe, pejsažna ureditev - nivo 345,40m/nm
- sanacija terena ob gradnji objekta in pejsažno preoblikovanje



DOPOLNJEN OSNUTEK

SPREMEMBA IN DOPOLNITEV ZAZIDALNEGA NAČRTA KOŠENINA NA IZLAKAH

PREDVIDENE PROSTORSKE UREDITVE  
UREDITVENA SITUACIJA



PRIPRAVLJALEC :	OBČINA ZAGORJE OB SAVI, Cesta 9. avgusta 5, 1410 Zagorje ob Savi
POBUDNIK / INVESTITOR :	LIVIJA DOLANC, SANDI ČEŠKO, Medijske toplice 33, 1411 Izlake
ŠT. PROJEKTA :	336-11
FAZA :	dopolnjen osnutek
DATUM IZDELAVE OPPN :	november 2011
DATUM IZDELAVE GEODETSKEGA NAČRTA :	september 2011
ODGOVORNI VODJA IZDELAVE OPPN :	Dejan Bevc, u.d.a, ZAPS 0098 A
SODELAVCI :	
DATOTEKA :	izlake_košenina_dop_dopolnjen osnutek.dwg