



**OBČINA TREBNJE
ŽUPAN**

www.trebnje.si

E: obcina.trebnje@trebnje.si

Goliev trg 5, 8210 TREBNJE

T: 07 348 11 00

Številka: 711-1/2022-5

Datum: 31. 3. 2022

OBČINSKI SVET
OBČINE TREBNJE

ZADEVA: **PREDLOG ZA OBRAVNAVO NA SEJI OBČINSKEGA SVETA
OBČINE TREBNJE**

NASLOV GRADIVA: **Predlog za pridobitev statusa grajenega javnega dobra za parcele
k.o. Medvedje selo – Gorenje Medvedje selo**

Gradivo pripravil: Oddelek za splošne zadeve
Vanda Zadnik, univ. dipl. prav.
višja svetovalka I

Pristojno delovno telo: Odbor za okolje, prostor in infrastrukturo

Gradivo predlaga: Alojzij Kastelic, župan Občine Trebnje

Poročevalec po pooblastilu župana Občine Trebnje: Vanda Zadnik, univ. dipl. prav.
višja svetovalka I
Alojzija Kastelica:

PREDLOG SKLEPA:

- I. **Status grajenega javnega dobra lokalnega pomena – cesta pridobijo zemljišča: 722/15, 722/12, 722/16, 722/11, 722/13 in 701/4, vse k.o. Medvedje selo. Sklep o pridobitvi statusa javnega dobra lokalnega pomena se v predlagani obliki in vsebini sprejme.**

Alojzij KASTELIC, I. r.
ŽUPAN

Priloge:

- predlog z obrazložitvijo, predlog sklepa o pridobitvi, skica

Predlog za pridobitev statusa grajenega javnega dobra za parcele k.o Medvedje selo – Gorenje Medvedje selo

Pravna podlaga za odločanje:

245. člen Zakona o urejanju prostora (Uradni list RS, št. 61/2017, 175/2020 - ZIUOPDVE, 199/2021 - ZUreP-3, v nadaljevanju: ZUreP-2) določa, da se status grajenega javnega dobra lokalnega pomena pridobi z ugotovitveno odločbo, ki jo na podlagi sklepa občinskega sveta po uradni dolžnosti izda občinska uprava.

Obrazložitev:

7. točka prvega odstavka 3. člena ZUreP-2 določa, da so grajeno javno dobro zemljišča, objekti in deli objektov, namenjeni takšni splošni rabi, kot jo glede na namen njihove uporabe določa zakon ali predpis, izdan na podlagi zakona.

Zakon o cestah (Uradni list RS, št. 109/10, 48/12, 36/14 - odl. US, 46/15, 10/18, 123/21 - ZPrCP-F) v 3. členu določa, da so javne ceste javno dobro in so izven pravnega prometa.

Zemljišča, za katere se ureja status grajenega javnega dobra, so del kategorizirane občinske ceste odsek **JP 927123 (Tr.-Praproče-G. Medve. S.)** in izpolnjujejo pogoje za gospodarsko javno infrastrukturo lokalnega pomena.

Podatki o zemljiščih, za katera se ureja status grajenega javnega dobra:

k.o.	parc. št.	Izmera v m ²	kategorizacija
1421-Medvedje selo	722/15	1	JP 927123 (Tr.-Praproče-G. Medve. S.)
	722/12	12	
	722/16	62	
	722/11	26	
	722/13	10	
	701/4	74	
Skupaj:		185	

Lastništvo na zemljiščih je v postopku pridobitve s kupno pogodbo.

Občinski svet Občine Trebnje je na podlagi 245. člena Zakona o urejanju prostora (Uradni list RS, št. 61/2017, 175/2020 - ZIUOPDVE, 199/2021 - ZUreP-3) na _____.
redni seji dne _____, sprejel

S K L E P
o pridobitvi statusa grajenega javnega dobra

I.

Status grajenega javnega dobra lokalnega pomena – cesta pridobijo:

- **katastrska občina 1421 MEDVEDJE SELO parcela 722/15 (ID 6730216)**
- **katastrska občina 1421 MEDVEDJE SELO parcela 722/12 (ID 6730210)**
- **katastrska občina 1421 MEDVEDJE SELO parcela 722/16 (ID 6730215)**
- **katastrska občina 1421 MEDVEDJE SELO parcela 701/4 (ID 6730192)**
- **katastrska občina 1421 MEDVEDJE SELO parcela 722/11 (ID 6730211)**
- **katastrska občina 1421 MEDVEDJE SELO parcela 722/13 (ID 6730212)**

Ta sklep začne veljati z dnem sprejema na seji Občinskega sveta Občine Trebnje.

Številka: 711-1/2022

Trebnje, _____

Alojzij Kastelic
ŽUPAN
OBČINE TREBNJE

Infrastruktura (vir Občina) > Cestno omrežje (BCP)



LEGENDA:

- Ceste**
- DRŽAVNE CESTE
 - AC - avtocesta
 - HC - hitra cesta
 - G1, G2, R1, R2, R3, RT
 - OBČINSKE CESTE
 - LZ - lokalne zbirne ceste
 - LK - lokalne krajevne ceste
 - LC - lokalne ceste
 - JP - javne poti
 - KJ - javne poti za kolesarje
 - LG - glavne mestne ceste
- KAT- oznaka
- ODSEK
- Oznake cest
- KAT- oznaka
- ODSEK
- Gozdne ceste
- Gozdne ceste
- Parcele
- št.

0 10 m
merilo 1: 236

0 10 cm
referenčna linija

OZNAČENA LOKACIJA: E = 502052.2, N = 86473.3 (D96/TM)

722/15

Infrastruktura (vir Občina) > Cestno omrežje (BCP)



LEGENDA:

Ceste

- DRŽAVNE CESTE
- AC - avtocesta
- HC - hitra cesta
- G1, G2, R1, R2, R3, RT
- OBČINSKE CESTE
- LZ - lokalne zbirne ceste
- LK - lokalne krajevne ceste
- LC - lokalne ceste
- JP - javne poti
- KJ - javne poti za kolesarje
- LG - glavne mestne ceste

KAT- oznaka

ODSEK

Oznake cest

KAT- oznaka

ODSEK

Gozdne ceste

- Gozdne ceste

Parcele

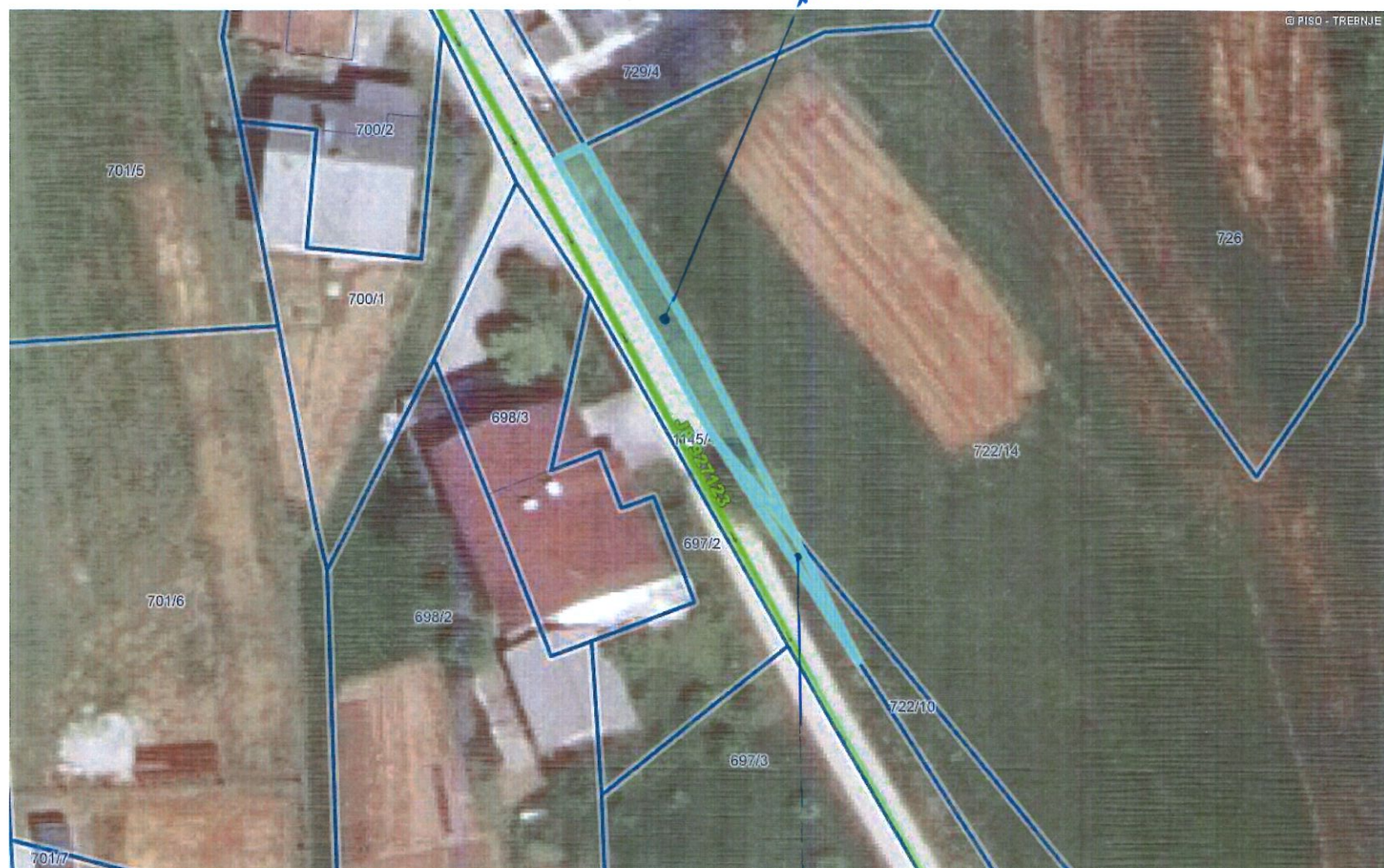
- št.

0 10 m
merilo 1: 236

0 10 cm
referenčna linija

722112

Infrastruktura (vir Občina) > Cestno omrežje (BCP)



© PISO - TREBNJE

LEGENDA:

Ceste

DRŽAVNE CESTE

- AC - avtocesta
- HC - hitra cesta
- G1, G2, R1, R2, R3, RT

OBČINSKE CESTE

- LZ - lokalne zbirne ceste
- LK - lokalne krajevne ceste
- LC - lokalne ceste
- JP - javne poti
- KJ - javne poti za kolesarje
- LG - glavne mestne ceste

KAT- oznaka

ODSEK

Oznake cest

KAT- oznaka

ODSEK

Gozdne ceste

- Gozdne ceste

Parcele

- št.

0 20 m
merilo 1: 473

0 10 cm
referenčna linija
722/13

Infrastruktura (vir Občina) > Cestno omrežje (BCP)



LEGENDA:

- Ceste
 - DRŽAVNE CESTE
 - AC - avtocesta
 - HC - hitra cesta
 - G1, G2, R1, R2, R3, RT
 - OBČINSKE CESTE
 - LZ - lokalne zbirne ceste
 - LK - lokalne krajevne ceste
 - LC - lokalne ceste
 - JP - javne poti
 - KJ - javne poti za kolesarje
 - LG - glavne mestne ceste
- KAT- oznaka
- ODSEK
- Oznake cest
 - KAT- oznaka
 - ODSEK
- Gozdne ceste
 - Gozdne ceste
- Parcele
 - št.

0 20 m
merilo 1: 473

0 10 cm
referenčna linija

701/4