



OBČINA ŠKOFJA LOKA

Oddelek za stavbna zemljišča

Mestni trg 15, 4220 Škofja Loka ♦ T: 04 511 23 00 ♦ F: 04 511 23 01 ♦ E: obcina@skofjaloka.si ♦ U: www.skofjaloka.si

Številka: 478-2/2015

Datum: 28.08.2015

OBČINSKEMU SVETU OBČINE ŠKOFJA LOKA

ZADEVA: PRVA DOPOLNITEV NAČRTA RAVNANJA Z NEPREMIČNIM PREMOŽENJEM OBČINE ŠKOFJA LOKA ZA LETO 2015

Predlagatelj: ŽUPAN, mag. Miha JEŠE

I. UVOD IN PRAVNA PODLAGA

Občinski svet Občine Škofja Loka je, na podlagi 11. člena Zakona o stvarnem premoženju države in samoupravnih lokalnih skupnosti (Uradni list RS, št. 86/2010, 75/2012; v nadaljevanju: ZSPDSLS) na svoji 4. redni seji, dne 29. januarja 2015, sprejel Načrt ravnanja z nepremičnim premoženjem Občine Škofja Loka za leto 2015. S predlaganimi dopolnitvami se dopolnjujeta Načrt pridobivanja in načrt razpolaganja z nepremičnim premoženjem, kot sledi.

II. DOPOLNITVE NAČRTA PRIDOBIVANJA NEPREMIČNEGA PREMOŽENJA

V Načrt pridobivanja nepremičnega premoženja v letu 2015, se doda nakup zemljišč, ki so bila potrebna za izgradnjo opornega zidu ob Tehniku na Stari cesti, v vrednosti 9.341 EUR. Prodajalcu SGP Tehnik, d.o.o. - v stečaju je Okrožno sodišče v Kranju, pred katerim teče stečajni postopek, je že izdalo soglasje k prodaji predmetnih zemljišč in k ceni.

Skupna vrednost zemljišč, vključenih v načrt pridobivanja, skupaj s predlagano dopolnitvijo, tako znaša 315.322 EUR.

III. DOPOLNITVE NAČRTA RAZPOLAGANJA Z NEPREMIČNIM PREMOŽENJEM

Načrt razpolaganja z nepremičnim premoženjem se dopolni zgolj v delu, ki se nanaša na razpolaganje z zemljišči. V tabelo NAČRT RAZPOLAGANJA Z

ZEMLJIŠČI V LETU 2015, ki je PRILOGA 2 k Aktu Načrt ravnanja z nepremičnim premoženjem se doda prodaje zemljišč pod zap. št. 31 do 35. V vseh primerih gre za prodaje. Opisi posameznih zemljišč ki so predmet razpolaganja, so navedeni v tabeli ter prikazani v priloženih DOF posnetkih. Skupna posplošena tržna vrednost zemljišč, ki jo je določila GURS, s katerimi se dopolnjuje Načrt razpolaganja znaša 11.507 EUR.

Skupna posplošena tržna vrednost zemljišč, ki jo je določila GURS, vključenih v načrt razpolaganja, skupaj s predlaganimi dopolnitvami, pa znaša 104.863 EUR.

IV. PREDLOG SKLEPA:

Župan občine Škofja Loka predlaga, da Občinski svet Občine Škofja Loka sprejme naslednji

S k l e p :

Občinski svet Občine Škofja Loka sprejme Prvo dopolnitev Načrta ravnanja z nepremičnim premoženjem Občine Škofja Loka za leto 2015 v predloženem besedilu.



mag. Miha JEŠE
ŽUPAN

PRILOGE:

- Akt Prva dopolnitev Načrta ravnanja z nepremičnim premoženjem Občine Škofja Loka za leto 2015, s PRILOGO 1 in s PRILOGO 2
- DOF posnetki nepremičnin - 5x

Na podlagi 11. člena Zakona o stvarnem premoženju države in samoupravnih lokalnih skupnosti (Uradni list RS, št. 86/2010, 75/2012, 47/2013) je Občinski svet Občine Škofja Loka, na svoji redni seji, dne, sprejel naslednji akt

**PRVA DOPOLNITEV NAČRTA RAVNANJA Z NEPREMIČNIM PREMOŽENJEM
OBČINE ŠKOFJA LOKA ZA LETO 2015**

1. člen.

S tem aktom se dopolni Načrt ravnanja z nepremičnim premoženjem Občine Škofja Loka za leto 2015, ki ga je Občinski svet občine Škofja Loka sprejel na svoji 4. redni seji, dne 29. januarja 2015.

2. člen

Prva dopolnitev načrta pridobivanja nepremičnega premoženja se načrtuje v vrednosti 9.341 EUR, tako da skupna vrednost nepremičnin, ki so vključene v načrt pridobivanja nepremičnega premoženja znaša 315.322 EUR.

Načrt pridobivanja se dopolni z nepremičninami, ki so navedene v tabeli NAČRT PRIDOBIVANJA NEPREMIČNEGA PREMOŽENJA V LETU 2015 - prva dopolnitev, ki je kot PRILOGA 1 sestavni del tega akta.

3. člen

Prva dopolnitev načrta razpolaganja z nepremičnim premoženjem se dopolni z nepremičninami, ki so navedene v tabeli NAČRT RAZPOLAGANJA Z ZEMLJIŠČI V LETU 2015 - prva dopolnitev, katerih posplošena tržna vrednost, ki jo je določila GURS znaša 11.507 EUR in ki je kot PRILOGA 2 sestavni del tega akta.

Skupna posplošena tržna vrednost nepremičnin ki jo je določila GURS, vključenih v načrt razpolaganja z zemljišči, tako znaša 104.863 EUR.

4. člen

Ta akt prične veljati z dnem, ko ga sprejme Občinski svet Občine Škofja Loka.

Ta akt se objavi na spletni strani Občine Škofja Loka.

Številka: 478-81/2013
V Škofji Loki, dne

mag. Miha JEŠE
Ž U P A N

Priloge:

- PRILOGA 1: NAČRT PRIDOBIVANJA NEPREMIČNEGA PREMOŽENJA V LETU 2015 - prva dopolnitev
- PRILOGA 2: NAČRT RAZPOLAGANJA Z ZEMLJIŠČI V LETU 2015 - prva dopolnitev

PRILOGA 1

**NAČRT PRIDOBIVANJA
NEPREMIČNEGA PREMOŽENJA V LETU 2015 - prva dopolnitev**

zap. št.	okvirna lokacija	okvirna velikost	vrsta nepremičnine	predvidena sredstva	namen
11	deli parcel 132/1, 132/11, 132/17 in 132/18, k.o. Škofja Loka	97 m2	Stavbna zemljišča	9.341 €	odkup zemljišč pod obnovljenim opornim zidom občinske ceste
				9.341 €	

skupna vrednost nepremičnin, do sedaj vključenih v načrta pridobivanja 2015	305.981 €
skupna vrednost zemljišč, vključenih v načrt pridobivanja, z dopolnitvami	315.322 €

PRILOGA 2

NAČRT RAZPOLAGANJA Z ZEMLJIŠČI V LETU 2015 - prva dopolnitev

zap. št.	šifra in ime k.o.	parc. št.	velikost	vrsta	vrednost po GURS	ekonomska utemeljenost
31	2027 - Stara Loka	1672/16	47 m2	stavbno zemljišče	515 €	prodaja -priliv sredstev v proračun
32	2030 - Suha	256/5	326 m2	stavbno zemljišče	1.755 €	prodaja -priliv sredstev v proračun
33	2031 - Godešič	192/4	217 m2	stavbno zemljišče	1.168 €	prodaja -priliv sredstev v proračun
34	2035 - Škofja Loka	226/1 delež 2/12	47 m2	stavbno zemljišče	517 €	prodaja -priliv sredstev v proračun
35	2034 - Puštal	638/1, 638/5 in 675	14106 m2	gozd	7.552 €	prodaja -priliv sredstev v proračun
skupna vrednost zemljišč, vključenih v dopolnitev					11.507 €	
skupna vrednost zemljišč, do sedaj vključenih v načrta razpolaganja 2015					93.356 €	
skupna vrednost zemljišč, vključenih v načrt razpolaganja, z dopolnitvami					104.863 €	

Začetni prikaz



LEGENDA:

Parcele



št.

Zaznamki



0 50 m

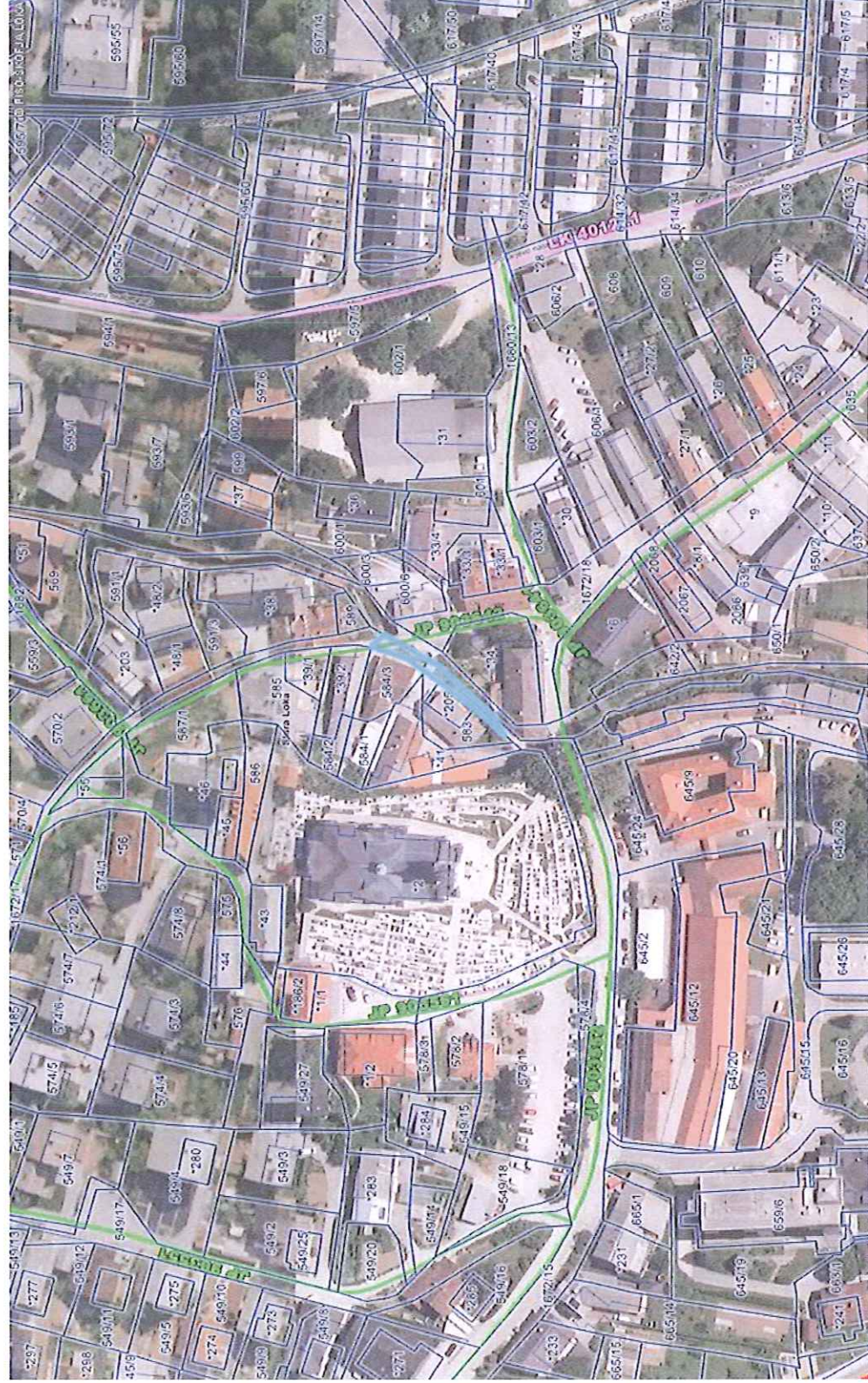
merilo 1: 1339

0

referenčna linija

10 cm

Infrastruktura (vir Občina) > Cestno omrežje (BCP)



LEGENDA:

Ceste

- DRŽAVNE CESTE
- AC - avtocesta
- HC - hitra cesta
- G1, G2, R1, R2, R3, RT
- OBČINSKE CESTE
- LZ - lokalne zbirne ceste
- LK - lokalne krajevne ceste
- LC - lokalne ceste
- JP - javne poti
- KJ - javne poti za kolesarje
- LG - glavne mestne ceste

Oznake cest

KAT- oznaka

ODSEK

Gozdne ceste

Parcele

št.

31

10 cm

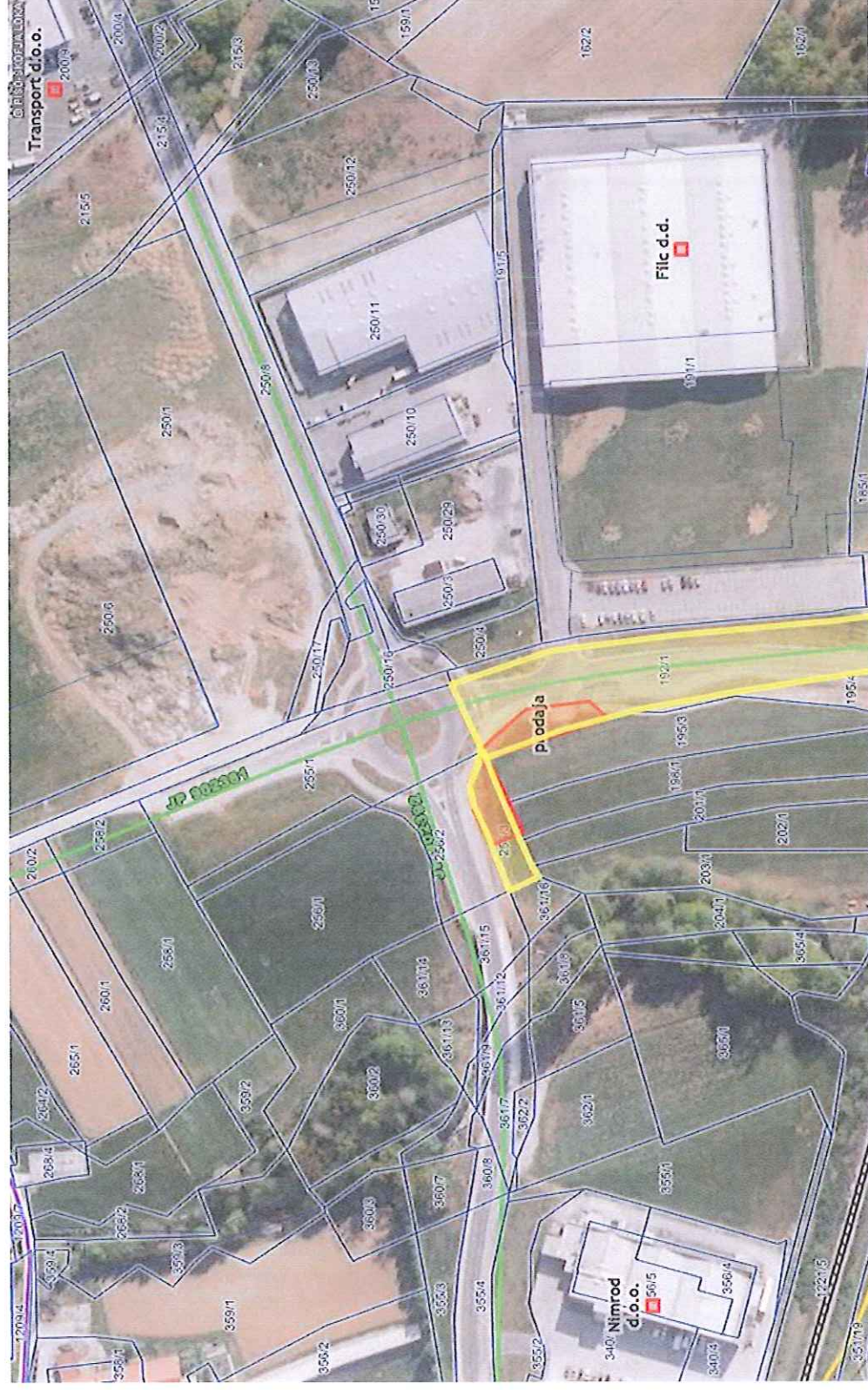
100 m

merilo 1: 1890

referenčna linija

OZNAČENA PARCELA: katastrska občina: 2027-STARA LOKA, parcela: 1672/16

Infrastruktura (vir Občina) > Cestno omrežje (BCP)



LEGENDA:

Ceste

- DRŽAVNE CESTE
- AC - avtocesta
- HC - hitra cesta
- G1, G2, R1, R2, R3, RT
- OBČINSKE CESTE
- LZ - lokalne zbirne ceste
- LK - lokalne krajevne ceste
- LC - lokalne ceste
- JP - javne poti
- KJ - javne poti za kolesarje
- LG - glavne mestne ceste

Oznake cest

KAT- oznaka

ODSEK

Gozdne ceste

Parcele

št.

Zaznamki

0 100 m

merilo 1: 2513

0 10 cm

referenčna linija

Začetni prikaz



LEGENDA:

Parcele



št.

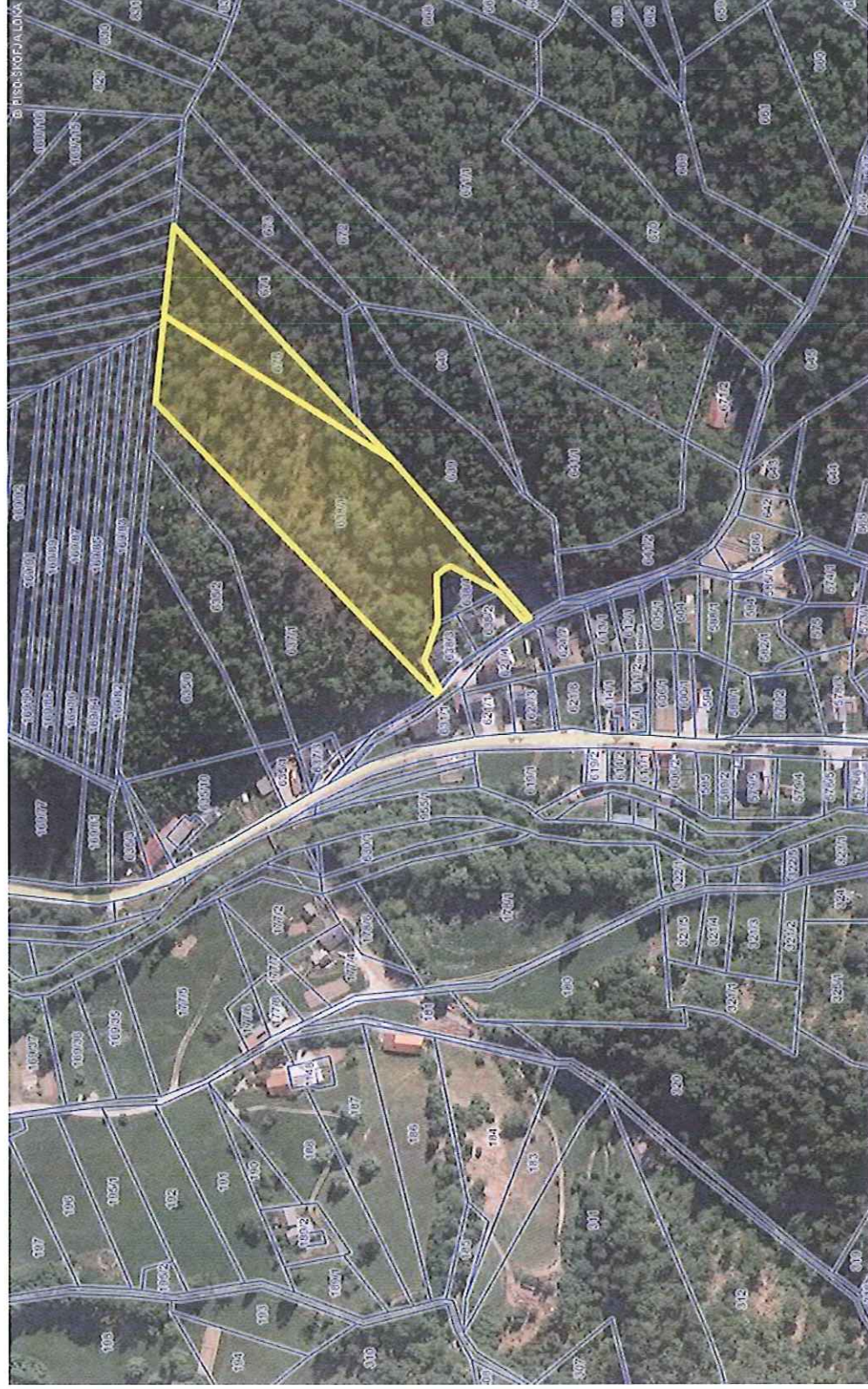
Zaznamki

34

0 100 m 0 10 cm referenčna linija

OZNAČENA PARCELA: katastrska občina: 2035-ŠKOFJA LOKA, parcela: 226/1

Začetni prikaz



LEGENDA:

Parcele



št.

Zaznamki

35

0 100 m
merilo 1: 3441

0 10 cm
referenčna linija