



OBČINA PIRAN

COMUNE DI PIRANO

**NOVELACIJA PROGRAMA OPREMLJANJA ZA OBMOČJE OPPN
VHODNI PACUG**

OBČINSKI SVET OBČINE PIRAN

PREDMET OBČINSKEGA PODROBNEGA PROSTORSKEGA NAČRTA VZHODNI PACUG JE IZGRADNJA NOVE KOMUNALNE OPREME V OBMOČJU OPPN

NOVELACIJA PROGRAMA OPREMLJANJA (NPO) ZA OPPN VZHODNI OPREDELJUJE:

- IZGRADNJO NOVE KOMUNALNE OPREME,
- STROŠKE IZGRADNJE NOVE KOMUNALNE OPREME
- OBRAČUN STROŠKOV ZA OBSTOJEČO IN NOVO KOMUNALNO OPREMO

POBUDNIK: OBČINA PIRAN

PRIPRAVLJALEC: Občina Piran

IZDELOVALEC: IUE d.o.o.

OPPN Vzhodni Pacug, Zazidalna situacija

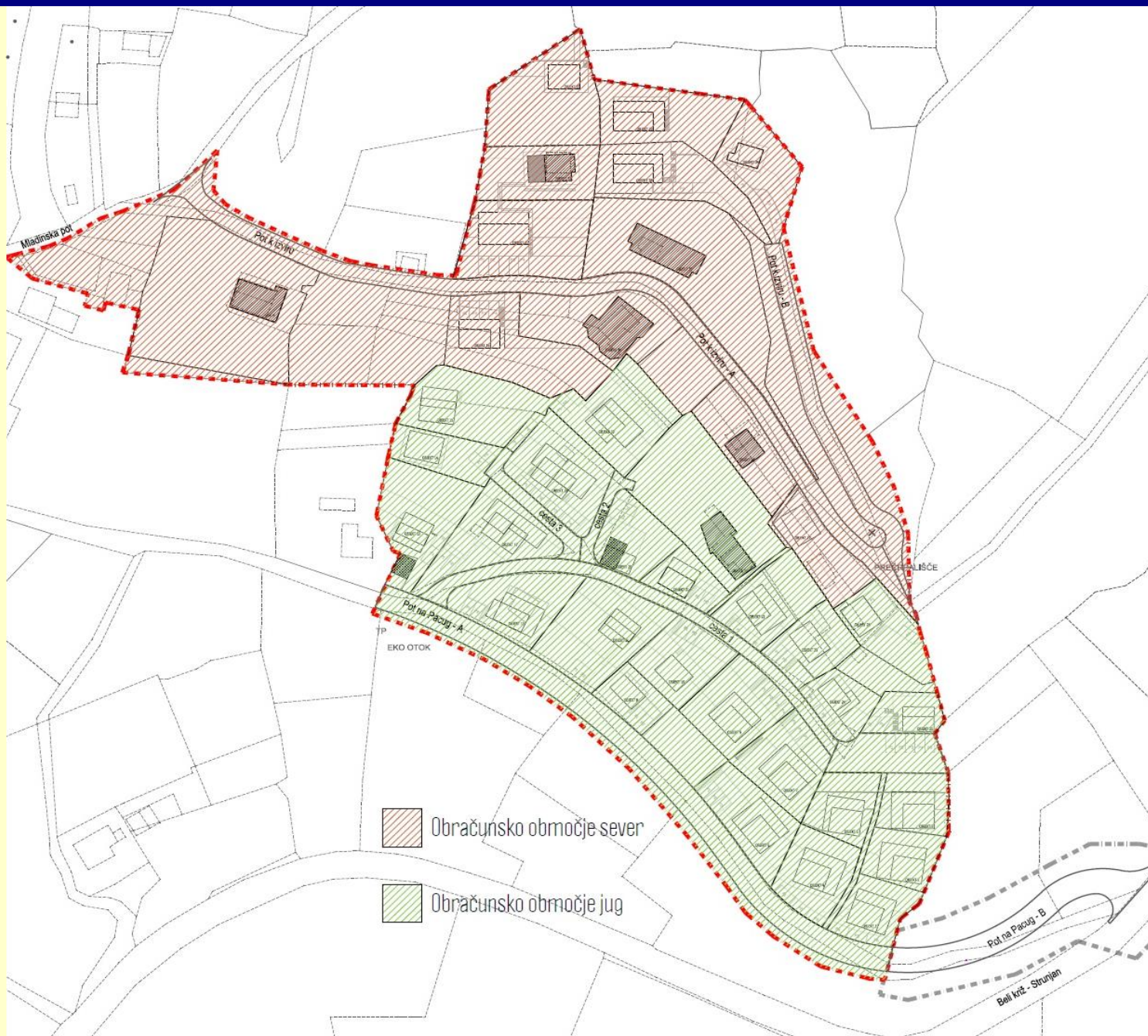


OBMOČJE OPPN JE RAZDELJENO NA DVA OBRAČUNSKA OBMOČJA:

- **OBRAČUNSKO OBMOČJE SEVER (OO SEVER)**, ki zajema parcele z oznakami 16 in 27 do 37
- **OBRAČUNSKO OBMOČJE JUG (OO JUG)**, ki zajema parcele z oznakami 1 do 15, 17 do 26 in 38

Glede na delitev območja na dva obračunska območja se stroški delijo na stroške, ki jih mora financirati posamezno obračunsko območje in stroške, ki jih morajo financirati vsi investitorji:

- **Obračunsko območje SEVER:** financira izgradnjo Pot k izviru A, vodovod, kanalizacijo in ČRP2
- **Obračunsko območje JUG:** financira izgradnjo Ceste 1 s PM, Ceste 2, Ceste 3, stopnišče A, vodovod in kanalizacijo
- **Celotno območje OPPN financira:** OPPN, IDP, PO, tehnološki otok, Pot na Pacug izven OPPN in v OPPN (ceste, vodovod, kanalizacija), Kanal M in S in ČRP1



NPO SE IZDELUJE ZARADI:

1.USKLADITVE Z VELJAVNO UREDBO O PROGRAMU OPREMLJANJA STAVBNIH ZEMLJIŠČ IN ODLOKU O PODLAGAH ZA ODMERO KOMUNALNEGA PRISPEVKA ZA OBSTOJEČO KOMUNALNO OPREMO TER O IZRAČUNU IN ODMERI KOMUNALNEGA PRISPEVKA

2.UPOŠTEVAJO SE ŽE IZVRŠENA PLAČILA KOMUNALNEGA PRISPEVKA ZA NASLEDNJE PARCELE:

OBMOČJE SEVER:	Parc. št., k.o. 2631 Portorož	OBMOČJE JUG:	Parc. št., k.o. 2631 Portorož
- Objekt 16	253/1	- Objekt 08	256/4
- Objekt 27	254/6	- Objekt 11	254/7
		- Objekt 12	251/6
		- Objekt 13	251/1 in 250/2
		- Objekt 14	251/5
		- Objekt 17	251/2
		- Objekt 19	255/1
		- Objekt 20	254/11
		- Objekt 23	254/3
		- Objekt 26	254/8

V NASLEDNJI TABELIE SO PRIKAZANE POVRŠINE IN IZVRŠENA PLAČILA KOMUNALNEGA PRISPEVKA DO 31.12.2020

Stroški	GP velikost (m2)	BTP (m2)	Nova kom. oprema (NKO)	Obstoječa kom. oprema (OKO) (EUR)	Skupaj nova in obstoječa kom. oprema (NKO) in (OKO) EUR
skupaj območje S in J na dan 30.3.2013	17.925,61	4.549,76	1.658.531,49	106.202,01	1.764.733,50
Že plačan KP na dan 30.03.2013	5.025,51	1.058,75	389.975,86	34.307,99	424.283,85
Ostane za plačilo na dan 30.03.2013	12.900,10	3.491,01	1.268.555,63	71.894,02	1.340.449,64
Ostane za plačilo, revalorizirano na dan 31.12.2020			1.535.869,38	87.043,73	1.622.913,11
Ostane za plačilo na dan 31.12.2020	12.900,10	3.491,01	1.535.869,38	87.043,73	1.622.913,11

OBRAČUNSKI STROŠKI ZA **OBSTOJEČO (OKO) IN NOVO KOMUNALNO OPREMO (NKO) V OO SEVER IN OO JUG**

Izračun obračunskih stroškov, Izračun Cpi in Cti	Izračun obračunskih stroškov skupaj in po obr. obm. (OO) v EUR	Parcela m ²	BTP m ²
skupaj OKO-OO SEVER	23.438,94		
skupaj NKO-OO SEVER	780.211,95		
Skupaj (OKO + NKO) – OO SEVER	803.650,88	6.824,73	1.447,03
skupaj OKO-OO JUG	63.605,16		
skupaj NOKO-OO JUG	755.655,93		
Skupaj (OKO + NKO) – OO JUG	819.261,09	6.075,37	2.043,98
Skupaj (OKO +NKO) območje OPPN	1.622.913,11	12.900,10	3.491,01

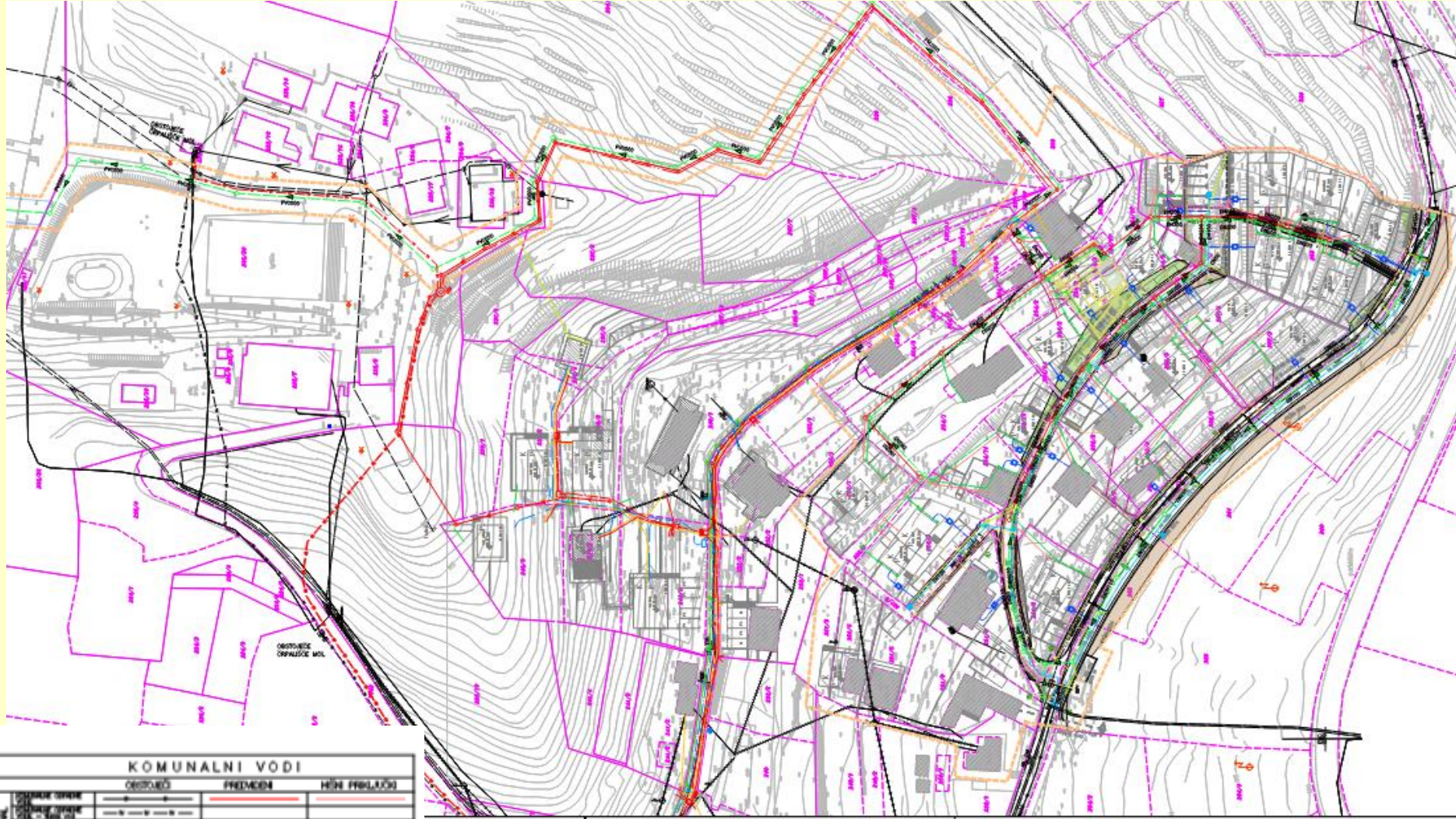
IZRAČUN OBRAČUNSKIH NA ENOTO MERE C_{p_N} (površina parcele) in C_{t_N} (BTP stavbe) za novo komunalno in obstoječo komunalno opremo v območju OPPN po obračunskih območjih – Rekapitulacija

Obračunsko območje	Obstoječa KO		Nova KO		Skupaj obstoječa in nova KO	
	C_{p_N} €/m ²	C_{t_N} €/m ²	C_{p_N} €/m ²	C_{t_N} €/m ²	C_{p_N} €/m ²	C_{t_N} €/m ²
Obračunsko območje SEVER	8,32	39,28	114,32	539,18	122,64	578,46
Obračunsko območje JUG	12,42	33,02	124,38	369,70	136,80	402,72

PROMETNO TEHNIČNA SITUACIJA



ZBIRNIK KOMUNALNIH VODOV



		KOMUNALNI VODI		
		OSTROGO	PREMEDI	HEM. PRILAGO
KANAL	IZVIRNE STRENE	—	—	—
	IZVIRNE STRENE (SIL - SILE)	—	—	—
KANAL	PREKOPNE VSE	—	—	—
	VISKOVO	—	—	—
	VISKOVO - SIVNI	—	—	—
	PAVL. V. IZI	—	—	—
KANAL	IZVIRNE STRENE	—	—	—
	IZVIRNE STRENE (SIL - SILE)	—	—	—
KANAL	IZVIRNE STRENE	—	—	—
	IZVIRNE STRENE (SIL - SILE)	—	—	—
KANAL	IZVIRNE STRENE	—	—	—
	IZVIRNE STRENE (SIL - SILE)	—	—	—
KANAL	IZVIRNE STRENE	—	—	—
	IZVIRNE STRENE (SIL - SILE)	—	—	—

PRIMERJAVA_IZRAČUN KOMUNALNEGA PRISPEVKA (KP) NA DAN VELJAVNOSTI ODLOKA IN NA DAN 31.12.2020

NA DAN VELJAVNOSTI ODLOKOV O PPROGRAMIH OPREMLJANJA 30.03.2013					NOVELACIJA PROGRAMOV OPREMLJANJA NA DAN 31.12.2020				
Obstoječa komunalna oprema (OKO) (v EUR)	Nova komunalna oprema (NKO) (v EUR)	SKUPAJ (v EUR) (OKO IN NKO)	Skupaj (OKO in NKO)/m 2 parcele	Skupaj (OKO in NKO)/m 2 BTP	Obstoječa komunalna oprema (OKO) (v EUR)	Nova komunalna oprema (NKO) (v EUR)	SKUPAJ (v EUR) (OKO IN NKO)	Skupaj (OKO in NKO)/m2 parcele	Skupaj (OKO in NKO)/m 2 BTP
106.202,04	1.658.531,49	1.764.733,50	98,45	387,87	87.043,73	1.535.869,38	1.622.913,11	125,81	464,88