



**OBČINA GORNJI GRAD**  
**OBČINSKI SVET**  
Attemsov trg 3,  
3342 Gornji Grad

**07**

☎ **tel:** (03) 839-18-50  
📠 **fax:** (03) 839-18-64  
✉ **E-mail:** obcina@gornji-grad.si

Datum: 14. 10. 2020

Naziv gradiva: **ODLOK o kategorizaciji občinskih javnih cest v občini Gornji Grad**

Pravna podlaga:

Zakon o cestah (Uradni list RS, št. 109/10, 48/12, 36/14 – odl. US, 46/15 in 10/18),  
Zakon o evidentiranju dejanske rabe zemljišč javne cestne in javne železniške infrastrukture (Uradni list RS, št. 13/18),  
16. člen Statuta občine Gornji Grad (Uradno glasilo SO, št. 8/2016).

Predlagatelj: Anton Špeh, župan

Pripravil: AXIS, Projektne IT rešitve in storitve, d.o.o., Tehnološki park 19, 1000 Ljubljana

Poroča: Lucija Poličnik, Skupna občinska uprava SAŠA regije in Marko Majerič, AXIS d.o.o.

**Predlog sklepa:**

**Občinski svet sprejme Odlok o kategorizaciji občinskih javnih cest v občini Gornji Grad, v prvi obravnavi.**

**OBRAZLOŽITEV**

Na podlagi določil Zakona o cestah (Uradni list RS, št. 109/10, 48/12, 36/14 - odl. US, 46/15 in 10/18) morajo občine kot upravljavci občinskih cest voditi evidence o občinskih cestah in objektih na njih. Na podlagi Zakona o evidentiranju dejanske rabe zemljišč javne cestne in javne železniške infrastrukture (Uradni list RS, št. 13/18) so občine kot upravljavci občinskih javnih cest zavezane evidentirati pripadajoča zemljišča občinskih javnih cest kot dejansko rabo javne občinske cestne infrastrukture za potrebe vzpostavitve sloja dejanske rabe zemljišč v zemljiškem katastru, ki bo podlaga za vrednotenje in obdavčitev nepremičnin ter za druge namene.

Odlok o kategorizaciji občinskih cest je pravni akt, katerega mora po predhodnem soglasju s strani Direkcije RS za infrastrukturo (v nadaljevanju: DRSI) potrditi občinski svet občine. V skladu z določili Uredbe mora občina, ki želi spremeniti ali dopolniti veljavni Odlok, na DRSI poslati vlogo za spremembo kategorizacije občinskih cest. DRSI ji k ustreznemu gradivu izda soglasje k predlaganim spremembam in dopolnitvam, ali pa občino pozove k odpravi ugotovljenih neskladij.

Občina Gornji Grad ima veljaven Odlok o kategorizaciji občinskih javnih cest v Občini Gornji Grad (Uradno glasilo Zgornjesavinjskih občin, št. 15/2010). Ker je bilo po letu 2010 na občinskem cestnem omrežju izvedenih več sprememb pri zagotavljanju in izvajanju javnega prometa na občinskih cestah, so bile podane pobude za novo kategorizacijo oz. ureditev obstoječe kategorizacije cest, ali pa so bila ugotovljena določena neskladja pri obstoječem stanju. Zaradi tega želi občina predmetne spremembe evidentirati z novim Odlokom.

Obrazložitve in prikazi sprememb na občinskem cestnem omrežju glede na do sedaj veljavno stanje so prikazani v nadaljevanju. Po sprejemu predloga novega Odloka se bo v Občini Gornji Grad nekoliko spremenila skupna dolžina občinskih cest, kar prikazuje spodnja tabela. Po sprejemu Odloka se bodo lahko uredili tudi podatki BCP, objekti pa vpisali v kataster GJI, s čimer bo občina uredila kategorizacijo občinskih cest glede na lastne potrebe in trenutno stanje potekov cest na terenu ter izpolnila svoje zakonsko določene obveznosti.

S tem predlogom odloka se nadomešča obstoječi Odlok o kategorizaciji občinskih javnih cest v Občini Gornji Grad (Uradno glasilo Zgornjesavinjskih občin, št. 15/2010). V predlaganem odloku so se popravile osi cest in dolžine cest glede na dejansko rabo cest v skladu z Zakonskimi določbami ter dodale nove občinske ceste za katere je Občina Gornji Grad uredila prenos lastništva cest na Občino Gornji Grad. Pogoji za vse ceste, ki se kategorizirajo na novo je, da morajo biti v lasti Občine Gornji Grad ali pa je lastništvo javno dobro, upravljavec pa Občina Gornji Grad. Izjemoma je možno nove ceste kategorizirati tudi s posebno izjavo o urejanju lastništva, v primerih, ko so postopki urejanja prenosa lastništva na občino že v teku.

Predlog novega odloka določa občinske ceste po njihovih kategorijah in namenu uporabe glede na vrsto cestnega prometa, ki ga prevzemajo.

Občinske ceste se kategorizirajo na lokalne ceste (s skrajšano oznako LC) in javne poti (s skrajšano oznako JP).

Lokalne ceste v naseljih z uvedenim uličnim sistemom se razvrstijo v naslednje podkategorije:

- zbirne mestne in zbirne krajevne ceste (s skrajšano oznako LZ) v naselju Gornji Grad in
- mestne in krajevne ceste (s skrajšano oznako LK) v naselju Gornji Grad.

Lokalne ceste so:

- ceste med naselji v občini ter ceste med naselji v občini in med naselji v sosednjih občinah;
- ceste v naseljih z uvedenim uličnim sistemom, razvrščene v podkategorije.

Predlog novega odloka zajema:

- Skupno dolžino lokalnih cest (LC) v občini Gornji Grad, ki znaša 57.665 m (57,665 km).
- Skupno dolžino zbirnih mestnih in zbirnih krajevnih cest (LZ) v občini Gornji Grad, ki znaša 1.379 m (1,379 km).

- Skupno dolžino mestnih in krajevnih cest (LK) v občini Gornji Grad, ki znaša 2.885 m (2,885 km).
- Skupno dolžino javnih poti (JP) v občini Gornji Grad, ki znaša 46.000 m (46,000 km).
- Skupna dolžina vseh občinskih cest po novem predlogu odloka znaša 107.929 m (107,929 km).

Po obstoječem odloku o kategorizaciji občinskih cest je skupna dolžina vseh kategoriziranih občinskih cest 102.173 m (102,173 km), od tega je dolžina obstoječih lokalnih cest (LC) 57.743 m (57,743 km), dolžina obstoječih zbirnih mestnih in zbirnih krajevnih cest (LZ) 1.380 m (1,380 km), dolžina obstoječih mestnih in krajevnih cest (LK) 2.885 m (2,885 km), dolžina obstoječih javnih poti (JP) 40.165 m (40,165 km).

Sprememba dolžin po kategorijah med veljavnim Odlokom o kategorizaciji občinskih cest Občine Gornji Grad (Uradno glasilo Zgornjesavinjskih občin, št. 15/2010) in predlogom novega Odloka o kategorizaciji občinskih javnih cest v Občini Gornji Grad (2020) je:

Kategorija	Odlok 2010 [m]	Predlog odloka 2020 [m]	Razlika [m]
Lokalne ceste (LC)	57.743	<b>57.665</b>	-78
Zbirne mestne in zbirne krajevne ceste (LZ)	1.380	<b>1.379</b>	-1
Mestne in krajevne ceste (LK)	2.885	<b>2.885</b>	0
Javne poti (JP)	40.165	<b>46.000</b>	+5.835
<b>Skupaj</b>	<b>102.173</b>	<b>107.929</b>	<b>+5.756</b>

Skupna dolžina cest se z novim predlogom odloka o kategorizaciji občinskih javnih cest v Občini Gornji Grad poveča za 5.756 m (5,756 km).

### **Obrazložitev sprememb:**

V prilogi obrazložitev sprememb so prikazane vse spremembe, ki so se dogodile na občinskem cestnem omrežju glede na do sedaj veljavni odlok. Za območje občine se je izvedla uskladitev dejanske rabe cest, ki jo je izvedlo podjetje REALIS d.o.o. ter sprememba odloka o kategorizaciji občinskih javnih cest, ki ga je izvedlo podjetje AXIS d.o.o.

### **Nova kategorizacija občinskih cest:**

Kategorizirali so se odseki novih cest, ki so v lasti občine oz. predstavljajo javno dobro in se uporabljajo za javni promet. Ceste se kategorizirajo kot posledica njihove izgradnje ali pa kot posledica njihove obstoječe uporabe za javni promet. Vse novo kategorizirane občinske ceste imajo ustrezno urejeno voziščno konstrukcijo, občina pa jih bo v prihodnje redno vzdrževala in na njih izvaja zimsko službo.

Pri pripravi Odloka se je privzela os dejanske rabe cest. Zaradi neusklajenih križišč občinskih cest z gozdnimi cestami in sosednjimi občinami se je cestno omrežje uskladilo na stikih z gozdnimi cestami z Zavodom za gozdove Slovenije, na stikih s sosednjimi občinami pa s sosednjimi občinami. Skladno s spremembami na cestnem omrežju se je uskladilo tudi priključevanje občinskih cest na veljavno stanje potekov državnih cest in križišč z njimi.

## **Priprava osnutka Odloka:**

V sodelovanju z občinsko upravo in izvajalci zajema cest (AXIS d.o.o.) so bili pregledani predlogi sprememb in dopolnitev kategorizacije občinskih cest ter spremembe na obstoječem občinskem cestnem omrežju, kjer so bila ugotovljena določena (topološka) neskladja glede na dejansko stanje in poteke cest v naravi. Pregledala se je tudi urejenost lastniških razmerij na zemljiščih, po katerih potekajo predlogi za novo kategorizacijo ali podaljšanje občinskih cest. Osnutek novega Odloka se je uskladil s podatki dejanske rabe cest s strani podjetja REALIS d.o.o. in AXIS d.o.o. na podlagi digitalne grafične baze. Ugotovljene nepravilnosti oz. neskladja z dejanskim stanjem v naravi so bila tako odpravljena. Skladno z izvedenimi spremembami na občinskem cestnem omrežju so se uskladili tudi podatki o začetkih in zaključkih odsekov, po potrebi so se ažurirali tudi opisi posameznih odsekov. Glede na to se je pripravil osnutek novega Odloka o kategorizaciji občinskih javnih cest v Občini Gornji Grad ter drugo pripadajoče gradivo. S predlagano spremembo Odloka je prikazan predlog nove kategorizacije cest, ki se uporabljajo za javni promet in na katerih je občina v preteklem obdobju uredila lastništvo. Odseki, ki ne služijo svojemu namenu, odseki, ki predstavljajo zasebni hišni priključek, odseki, ki v naravi ne obstajajo v ustreznih elementih za kategorizacijo občinske ceste oz. ne ustrezajo merilom zakonodaje, se iz kategorizacije občinskih javnih cest ukinjajo. Posamezne ceste so se po potrebi ustrezno skrajšale, podaljšale, ukinile v delu neizpolnjevanja meril za kategorizacijo oz. neprevoznosti, ali pa ustrezno preštevilčile, kot je to v celoti razvidno iz gradiva, ali pa le zaris poteka osi ceste glede na terenu ugotovljen glavni potek ceste, dejansko stanje potekov cest v naravi, priključevanje na potek državnih cest, prevoznost in drugo. Tekom priprave aktualnih sprememb so se uskladile občinske ceste s sosednjimi občinami: Občino Nazarje, Občino Kamnik, Občino Ljubno, Občino Luče in Občino Rečica ob Savinji in uskladile občinske ceste z gozdnimi cestami z ZGS. Vse izvedene spremembe na občinskem cestnem omrežju glede na do sedaj veljavno stanje so razvidne iz priloženega gradiva, pri preostalih odsekih pa gre le za tehnični popravek dolžin glede na potek dejanske rabe cest, kar se zaradi boljše preglednosti in lažjega dela z občinsko cestno infrastrukturo objavlja kot čistopis Odloka o kategorizaciji občinskih cest. Upoštevajoč vse spremembe na občinskem cestnem omrežju se je pripravilo gradivo za nadaljevanje postopkov na občinski ravni in pregled na DRSI.

## **Priloge za sprejem:**

- Odlok o kategorizaciji občinskih javnih cest v Občini Gornji Grad in
- Obrazložitev sprememb odloka o kategorizaciji občinskih cest v Občini Gornji Grad.

## **FINANČNE POSLEDICE:**

S povečanjem dolžin cest se posledično dolgoročno povečajo stroški za redno in investicijsko ter zimsko in letno vzdrževanje cestnem se bodo povišala sredstva, ki jih občina prejme s strani države, ker dolžina občinskih cest vpliva na financiranje občin. V 13. členu Zakona o financiranju občin je v formuli za izračun primerne porabe občin ena izmed pomembnejših postavk dolžina občinskih cest (ZFO-1, Uradni list RS, št. 123/06, 57/08, 36/11, 14/15 – ZUUJFO, 71/17 in 21/18 – popr.).

Predlagamo, da predlog preučite in se o njem odločite.

Pripravila:

Lucija Poličnik, dipl. inž. geod.

Skupna občinska uprava SAŠA regije

Na podlagi določil Zakona o cestah (Uradni list RS, št. 109/10, 48/12, 36/14 – odl. US, 46/15 in 10/18), Uredbe o merilih za kategorizacijo javnih cest (Uradni list RS, št. 49/97, 113/09 in 109/10 – ZCes-1), in 16. člena Statuta občine Gornji Grad (Uradno glasilo SO, št. 8/2016) je občinski svet občine Gornji Grad na \_\_. redni seji dne \_\_. \_\_. 2020 sprejel

## ODLOK

### O KATEGORIZACIJI OBČINSKIH JAVNIH CEST V OBČINI GORNJI GRAD

#### 1. člen

Ta odlok določa občinske ceste po njihovih kategorijah in namenu uporabe glede na vrsto cestnega prometa, ki ga prevzemajo.

#### 2. člen

Občinske ceste se kategorizirajo na lokalne ceste (s skrajšano oznako LC) in javne poti (s skrajšano oznako JP).

Lokalne ceste v naselju Gornji Grad z uvedenim uličnim sistemom se razvrstijo v naslednje podkategorije:

- na zbirne mestne in zbirne krajevne ceste (s skrajšano oznako LZ) v naselju Gornji Grad in
- na krajevne ceste (s skrajšano oznako LK) v naselju Gornji Grad.

#### 3. člen

Lokalne ceste so:

- ceste med naselji v Občini Gornji Grad in ceste med naselji v Občini Gornji Grad in naselji sosednjih občin,
- ceste v naselju Gornji Grad z uvedenim uličnim sistemom, razvrščene v podkategorije.

#### 4. člen

Lokalne ceste (LC) med naselji v občini in med naselji v občini in naselji v sosednjih občinah so:

Zap. št.	Cesta	Odsek	Začetek odseka	Potek	Konec odseka	Dolžina [m]	Preostala dolžina v sosednji občini [m]	Vrsta prometa
1.	107010	107011	C R1 225	Sluga-Nova Štifta-Čr.Rida	C R1 225	4.268		V
2.	107020	107021	C R1 225	Rogačnik-Lenart-Mačkin K.-Amer	C R1 225	8.268		V
3.	107030	107031	C R1 225	Gornji Grad-Lenart-Kosov Brod	C 107020	3.875		V
4.	107040	107041	C R1 225	Gornji G.-Šokat-Florjan	C 107050	4.687		V
5.	107050	107051	C R1 225	Križ-Florjan-Krnica	C R2 428	10.208	742 Ljubno 5.725 Luče	V
6.	107060	107061	C R3 697	Kropa-Otok	C 107070	1.756		V
7.	107070	107071	C R3 697	Bočna-Homce-Grušovlje	C R1 225	2.686	2.104 Rečica ob Savinji	V
8.	107080	107081	C R3 697	Bočna-Menina-Golice	C R2 414	17.004	12.807 Kamnik	V
9.	107090	107091	C R3 697	Bočna-Letošč-Volog	C R3 697	1.264	743 Nazarje	V
10.	161040	161041	C R2 414	Podhruška-Poljana-Črnivec	C R1 225	1.534	7.996 Kamnik	V
11.	221140	221141	C 221130	Kolovrat-Trbolca-Florjan	C 107050	2.115	3.774 Ljubno	V

Skupna dolžina lokalnih cest (LC) v občini Gornji Grad znaša 57.665 m (57,665 km).

#### 5. člen

Lokalne ceste v naseljih z uvedenim uličnim sistemom, razvrščene v podkategorije, so:

- Zbirne mestne ceste in zbirne krajevne ceste (LZ):

Zap. št.	Cesta	Odsek	Začetek odseka	Potek	Konec odseka	Dolžina [m]	Preostala dolžina v sosednji občini [m]	Vrsta prometa
1.	107210	107211	C R1 225	Muhovec-Tlaka-Krznar	C R1 225	401		V
2.	107220	107221	C R3 697	Sp.trg-Prod-Pariš	C R1 225	978		V

Skupna dolžina lokalnih zbirnih mestnih ali zbirnih krajevnih cest (LZ) v občini Gornji Grad znaša 1.379 m (1,379 km).

- Mestne in krajevne ceste (LK):

Zap. št.	Cesta	Odsek	Začetek odseka	Potek	Konec odseka	Dolžina [m]	Preostala dolžina v sosednji občini [m]	Vrsta prometa
1.	107200	107201	C R1 225	RUP-Novo naselje-jez	Z HŠ 50	504		V
2.	107320	107321	C 107200	Zadružni d.-Att. trg 4	Z HŠ 4	95		V
3.	107330	107331	C 107200	Novo naselje 6-10	C R1 225	132		V
4.	107340	107341	C 107200	Novo naselje 15-19	Z HŠ 19	116		V
5.	107350	107351	C 107200	Novo naselje 34-43	Z HŠ 43	171		V
6.	107370	107371	C 107200	Novo naselje 47-45	C 107350	53		V
7.	107380	107381	C 107200	Novo naselje 25-28	Z HŠ 28	77		V
8.	107390	107391	C 107200	Novo naselje-Gas.dom	C R1 225	293		V
9.	107420	107421	C 107210	Kocbekova 19-Tlaka 9	Z HŠ 9	174		V
10.	107430	107431	C 107210	Tlaka 12-22	C 107210	187		V
11.	107440	107441	C 107210	Tičjek-Jakabci	Z HŠ 20	190		V
12.	107450	107451	C 107440	Tičjek-Vzhod	C 107440	267		V
13.	107460	107461	C 107440	Tičjek-srednja prečna	C 107450	92		V
14.	107470	107471	C 107440	Tičjek-spodnja prečna	C 107450	54		V
15.	107500	107501	C 107220	Marki-Dežman	C 107220	111		V
16.	107520	107521	C R1 225	Podsmrečje-Attemsov trg	C R1 225	369		V

Skupna dolžina mestnih in krajevnih cest (LK) v občini Gornji Grad znaša 2.885 m (2,885 km).

## 6. člen

Javne poti (JP) v naseljih občine in med naselji so:

Zap. št.	Cesta	Odsek	Začetek odseka	Potek	Konec odseka	Dolžina [m]	Preostala dolžina v sosednji občini [m]	Vrsta prometa
1.	607010	607011	C 107010	Matjaž-Toman-Črnivec	C 161040	3.138		V
2.	607010	607012	C 107010	Cerkev-Mrliška vežica	Z vežica	105		V
3.	607010	607013	C 607010	Župnija-Šola	Z šola	89		V
4.	607020	607021	C 107010	Glukove njive-Poglednik	Z HŠ 66	3.256		V
5.	607030	607031	C 107010	Makež-Mušja vas	Z HŠ 9	1.097		V
6.	607040	607041	C 107010	Šmiklavž-Krznar	Z HŠ 47b	225		V
7.	607040	607042	C 107010	Muzi-Doniki	Z HŠ 53	460		V
8.	607050	607051	C R1 225	Podrižnik-Volovšek	Z HŠ 18	517		V
9.	607050	607052	C R1 225	Barba-Nace	Z HŠ 14	506		V
10.	607060	607061	C R1 225	Zlato polje-Slapnik	Z HŠ 14	1.983		V
11.	607060	607062	C R1 225	Grudnik-Tesovnik	Z HŠ 68	568		V
12.	607060	607063	C 607060	Repenšek	Z HŠ 1	56		V
13.	607070	607071	C 107020	Jakopi-Belin	Z HŠ 23	1.705		V
14.	607080	607081	C R1 225	Kapela-Fale-Zajetje Studenec	Z v.zaj.	882		V
15.	607090	607091	C R1 225	Dol-Pečovnik	Z HŠ 28	904		V
16.	607100	607101	C 107020	Lenart-Poznič	Z HŠ 3	563		V
17.	607110	607111	C 107030	Kosov Brod-Ajnik	Z HŠ 3	1.513		V
18.	607120	607121	C 107030	Gmajner-S.Lenart-cerkev	Z cerkev	4.258		V
19.	607130	607131	C 107030	Gmajner-Kokalj	Z HŠ 24	4.305		V
20.	607140	607141	C 107040	Šokat-Rore	Z HŠ 3	1.252		V
21.	607150	607151	C 107040	Drhnati-Brglez	Z GC	1.892		V
22.	607160	607161	C 107040	Štorgelj-Lepa Ravna	C 107050	2.805		V
23.	607170	607171	C 107050	Završnik-Petek	Z HŠ 24	478		V
24.	607180	607181	C R1 225	Golob-Smoleti	Z HŠ 42	483		V
25.	607190	607191	C R3 697	Gradišče-Strelišče	Z strel.	461		V
26.	607200	607201	C R1 225	Pečnik-Slatina-Čeplje	C 107060	1.377		V
27.	607200	607202	C 607200	Slatina-vodohran	Z HŠ 5	161		V
28.	607210	607211	C 107070	Otok-Hostnik	Z GC	619		V
29.	607210	607212	C 107070	Kočnik-Martinšek	Z HŠ 27	289		V
30.	607220	607221	C R3 697	Spomenik-Bočna-Pokop.-Bočna	C 107080	308		V

31.	607230	607231	C R3 697	Bulk-Kapela	C 607220	242	V
32.	607240	607241	C 607230	Feržem-Čebelin	Z HŠ 6	260	V
33.	607250	607251	C R3 697	Sp.Pevc-Zg.Pevc	C 607230	64	V
34.	607260	607261	C 607220	Kuhar-Breger	Z HŠ 32	88	V
35.	607270	607271	C 607220	Kuhar-Mlin	Z mlin	215	V
36.	607070	607272	C 607270	Golob-Žagar	Z HŠ 35	50	V
37.	607280	607281	C 607270	Kuhar-Mikek	C 607290	113	V
38.	607290	607291	C 607220	Jerc-Grič	C 607300	94	V
39.	607300	607301	C 107080	Pokopališče-Grič-Pavel	C 107080	364	V
40.	607310	607311	C 107080	Ob pokopališču	Z pokop.	79	V
41.	607320	607321	C R3 697	Štojna uta-Presečnik	Z HŠ 105	196	V
42.	607330	607331	C R3 697	Žehelj-Rop	Z črpal.	486	V
43.	607340	607341	C R3 697	Levar-Slovinci	C 607230	106	V
44.	607350	607351	C 107020	Mačkin kot-Požarnik	Z HŠ 13	1.718	V
45.	607400	607401	C R1 225	Brv-Pekarna Kramer	C R1 225	111	P
46.	607410	607411	C R1 225	Kolenc-Tlaka	C 107420	45	P
47.	607420	607421	C R1 225	Šola-Brv-Prod	C 107500	128	P
48.	607430	607431	C 107080	Mikel-Sv.Florjan	Z GC	1590	P
49.	607440	607441	C R1 225	Park-Katedrala-AP	C R1 225	234	P
50.	607440	607442	C 107200	RUP-Špeh	Z HŠ 22	50	V
51.	607450	607451	C R1 225	Sp.trg-Kožlaker	Z GC	432	V
52.	607460	607461	C R3 697	Delce-odlagališče jug	Z odl.j.	1.602	V
53.	607460	607462	C 107070	Fedran-odlagališče sever	Z odl.s.	498	V
54.	607470	607471	C R1 225	Kocbekova 13-15	Z HŠ 13	50	V
55.	607480	607481	C 107210	Tlaka-mrliška vežica	Z vežica	97	V
56.	607480	607491	C R1 225	Prekštan-Poličnik	Z HŠ 4	117	V
57.	607490	607492	C 607490	Prekštan	Z parc. 196/17	421	V
58.	607500	607501	C 107220	Slapnik-Slatinšek	Z HŠ 46	96	V
59.	607510	607511	C 107220	Firber-Zolter	C R1 225	79	V
60.	607520	607521	C 107220	Mikel-vikendi	Z HŠ 18	120	V

Opomba: V – vsa vozila, P - pešci

Skupna dolžina javnih poti (JP) v občini Gornji Grad znaša 46.000 m (46,000 km).

## 7. člen

H kategorizaciji občinskih cest, določenih s tem odlokom, je bilo v skladu z določbo 18. člena Uredbe o merilih za kategorizacijo javnih cest (Uradni list RS, št. 49/97, 113/09 in 109/10 – ZCes-1) pridobljeno soglasje Direkcije Republike Slovenije za infrastrukturo, št. 37162-3/2020-279 (507) z dne 8. 9. 2020.

## 8. člen

Z dnem uveljavitve tega odloka preneha veljati Odlok o kategorizaciji občinskih javnih cest v Občini Gornji Grad (Uradno glasilo Zgornjesavinjskih občin, št. 15/2010).

## 9. člen

Ta odlok začne veljati petnajsti dan po objavi v Uradnem glasilu Slovenskih občin.

Številka: \_\_\_\_\_

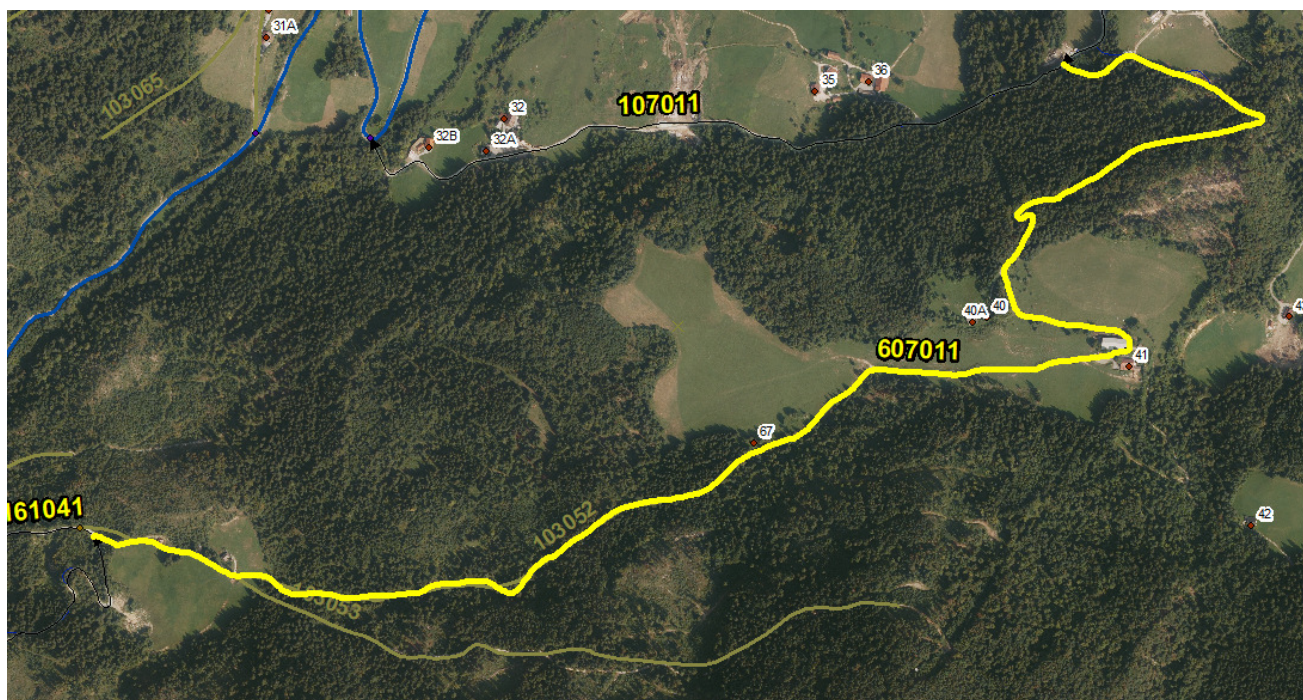
Datum: \_\_. \_\_. 2020

Občina Gornji Grad  
Anton Špeh, župan

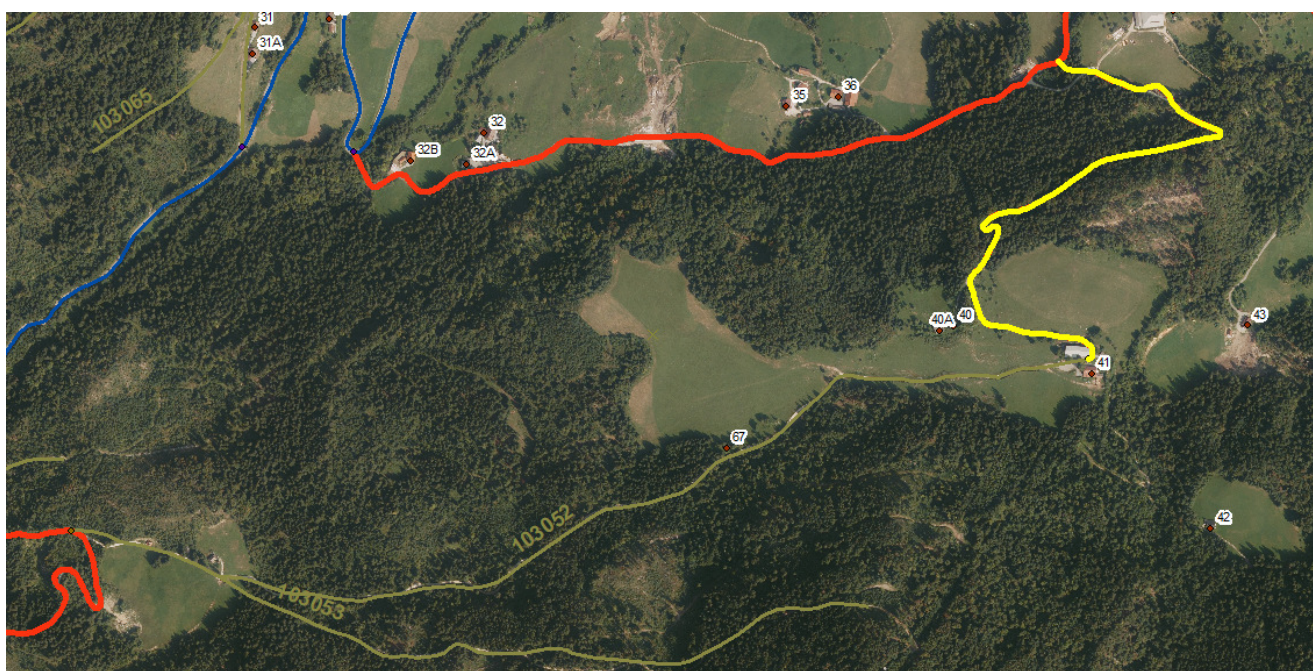
Podaljša se obstoječ odsek JP 607011 (Matjaž-Toman-Črnivec) po dosedanjem poteku gozdne ceste GC 103052. Odsek se prične na odseku LC 107011 (Sluga-Nova Štifta-Čr.Rida) in se zaključi na odseku LC 161041 (Podhruška-Poljana-Črnivec). Del odseka, ki se kategorizira iz gozdne ceste v javno pot, je v fazi pridobivanja lastništva s strani Občine Gornji Grad. Gozda cesta GC 103052 se ukine (priloga - uskladitveni obrazec GZS). Zaradi ukinitve gozdne ceste GC 103052, se gozdni cesti GC 103053 definira nova stična točka na JP 607011 (priloga - uskladitveni obrazec z GZS).

Parcelne št.: 538, 535, 541, 540/2, 543/2, 543/3, 543/4, 543/7, 543/8, 544, 546/2, 550, 551, 553, 554, 570, 571, \*134, \*136/4, 543/16; vse k.o. Tirosek

Nov potek odseka JP 607011:



Obstoječ potek odseka JP 607011:

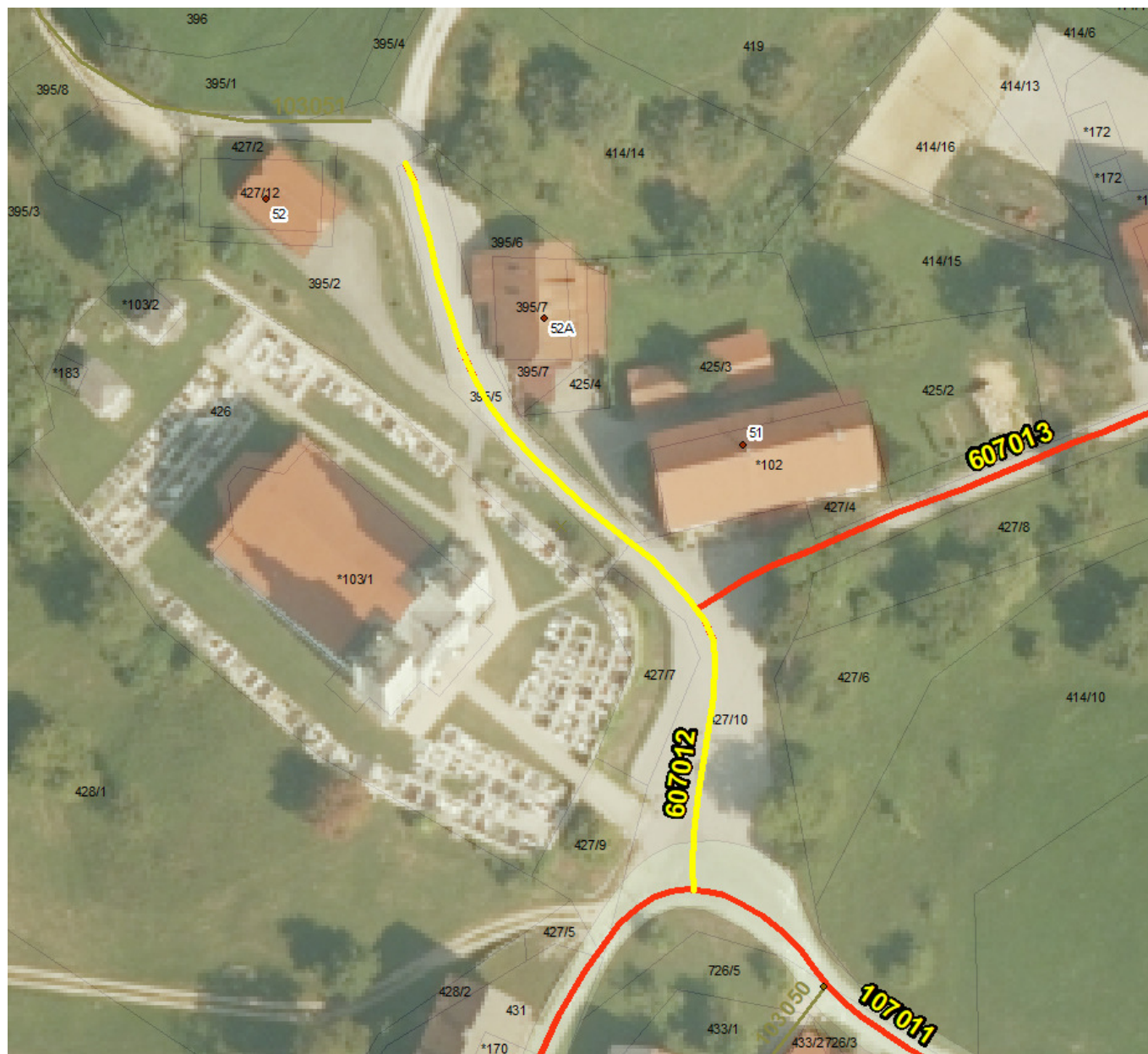




Nova kategorizacija odseka JP 607012 (Cerkev-Mrliška vežica), ki se prične na odseku LC 107011 in se zaključi pri mrliški vežici, k.o. Tirosek. Lastništvo je urejeno – parcela št. 395/5 v občinski lasti, parcela št. 427/10 javno dobro (Občina Gornji Grad). Hkrati se na novo uskladi stična točka z gozdno cesto GC 103051 (priloga - uskladitveni obrazec z GZS).

Parcelne št.: 427/10, 395/5; vse k.o. Tirosek

Potek na novo kategoriziranega odseka JP 607012:



Nova kategorizacija odseka JP 607013 (Župnija-Šola), ki se prične na odseku JP 607012 in se zaključi pri šoli, k.o. Tirosek. Lastništvo je urejeno - parcelni št. 427/10 in 427/11 sta javno dobro (Občina Gornji Grad).

Parcelne št.: 427/10, 427/11; vse k.o. Tirosek

Potek na novo kategoriziranega odseka JP 607013:



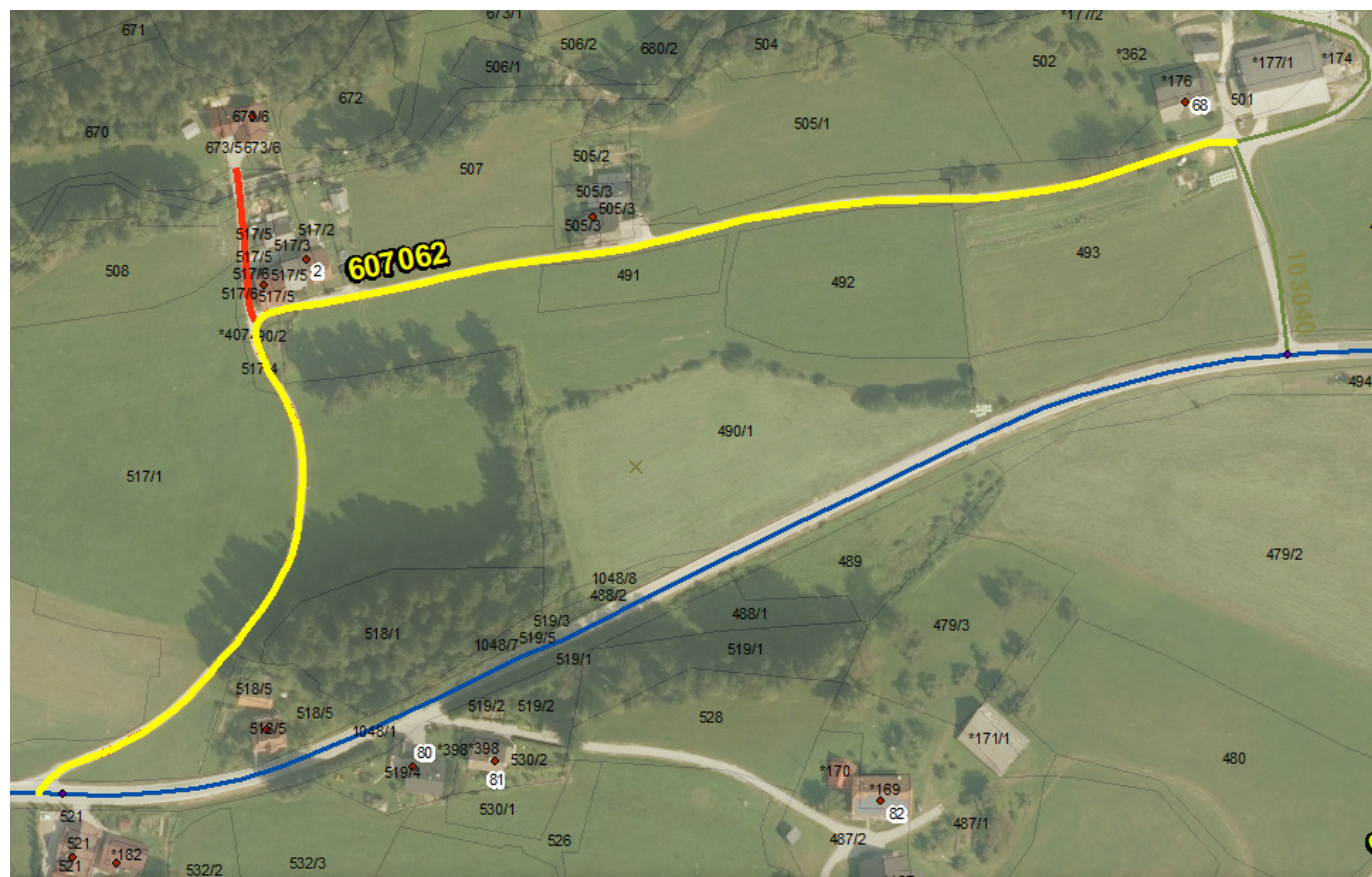




Nova kategorizacija odseka JP 607062 (Grudnik-Tisovnik), ki se prične na regionalni cesti R1 225 in se zaključi pri hiši HŠ 68, k.o. Šmiklavž. Lastništvo je v fazi pridobivanja s strani Občine Gornji Grad.

Parcelne št.: \*407, 490/1, 490/2, 491, 493, 496/1, 501, 505/3, 515, 517/1, 517/2, 517/3, 517/4, 518/5, 1048/1, vse k.o. Šmiklavž

Nov potek na novo kategoriziranega odseka JP 607062:



Nova kategorizacija odseka JP 607063 (Repenšek), ki se prične na novo kategorizirani JP 607062 in se zaključi pri dovozu do hiše HŠ 1, k.o. Šmiklavž. Lastništvo je v fazi pridobivanja s strani Občine Gornji Grad.

Parcelne št.: 590/2, 508, 517/1, 517/5, 517/6, 673/1, 673/5, 1056/1; vse k.o. Šmiklavž

Nov potek na novo kategoriziranega odseka JP 607063:



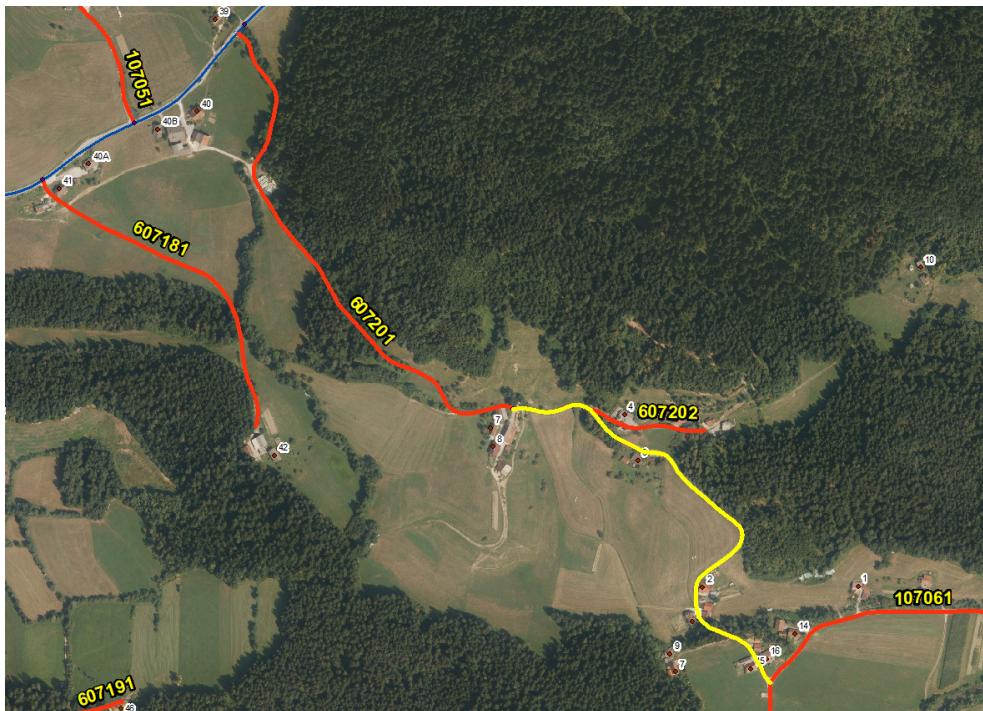


Podaljšanje obstoječega odseka JP 607201 (Pečnik-Slatina-Čeplje) po dosedanjem poteku gozdne ceste GC 103144. Hkrati se obrne smer stacionaže odseka, ki po uskladitvi poteka iz smeri regionalne ceste R1 225 in se zaključi na odseku LC 107061 (Kropa-Otok). Del odseka, ki se kategorizira iz gozdne ceste v javno pot, je v fazi pridobivanja lastništva s strani Občine Gornji Grad. Gozda cesta GC 103144 se ukine (priloga - uskladitveni obrazec GZS).

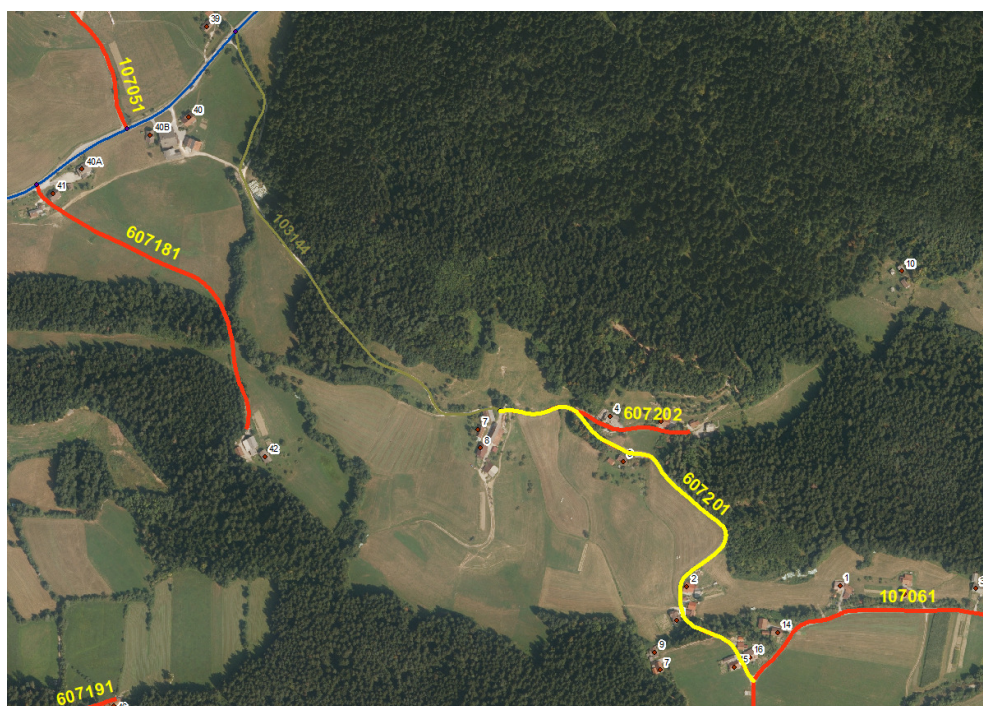
Parcelne št.: 635, 637/2, 661, 637/1, 734, 638, 653, 656, 653, 645; vse k.o. Florjan pri Gornjem Gradu

Parcelne št.: 1079, 1080/2, 1080/1, 1081/2, 1077, 1573/1, 1087/2, 1087/5; vse k.o. Bočna

Nov potek odseka JP 607201:



Obstoječ potek odseka JP 607201 in GC 103144:

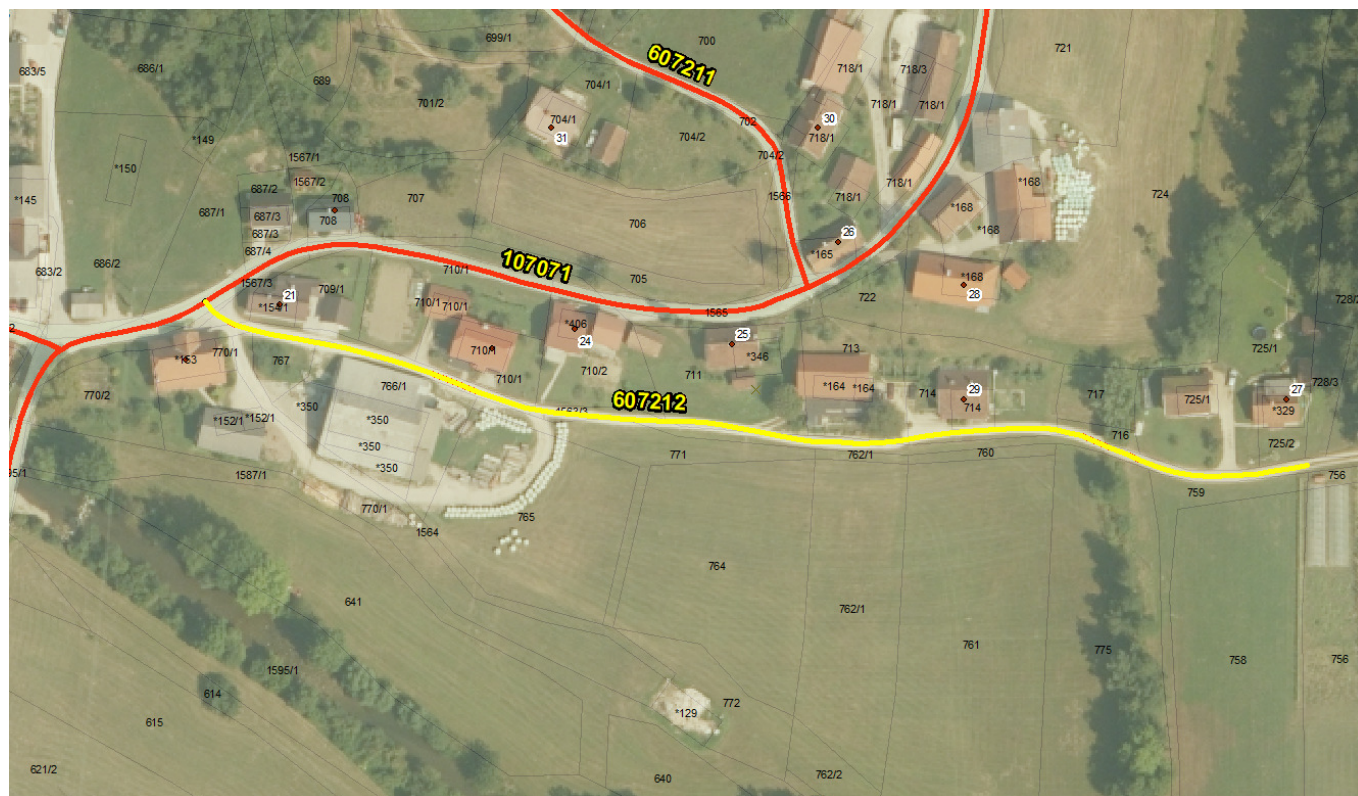




Nova kategorizacija odseka JP 607212 (Kočnik-Marinšek), ki se prične na odseku LC 107071 in se zaključi pri hiši HŠ 27, k.o. Bočna, oziroma na stiku z gozdno cesto GC 103168, ki jo na osnovi uskladitvenega obrazca z ZGS ustrezno skrajšamo in definiramo novo stično točko (priloga - uskladitveni obrazec GZS). Območje predlagane kategorizacije odseka JP 607212 je v lastništvu Občine Gornji Grad (javno dobro).

Parcelna št.: 1563/3; k.o. Bočna

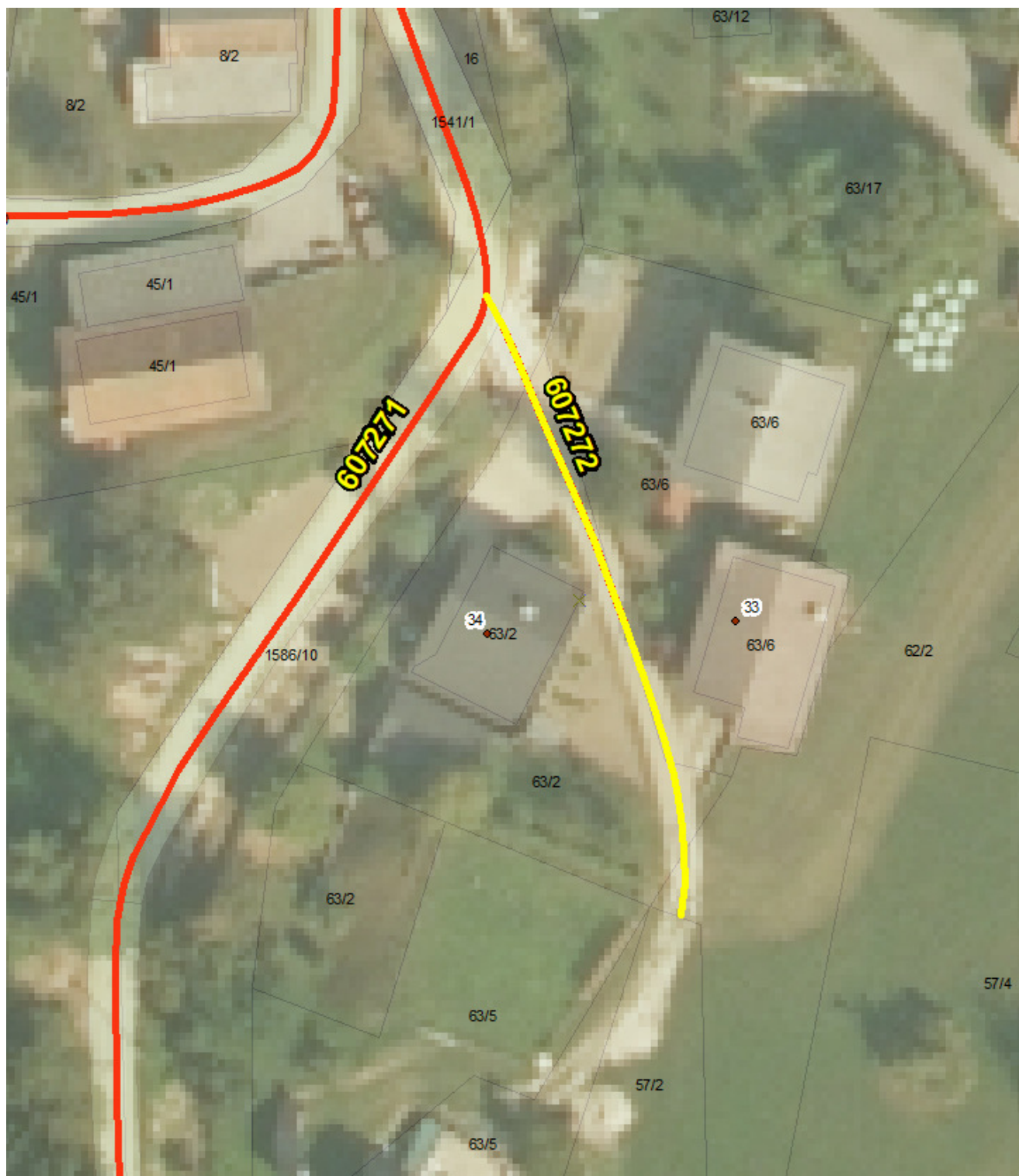
Potek na novo kategoriziranega odseka JP 607212:



Nova kategorizacija odseka JP 607272 (Golob-Žagar), ki se prične na odseku JP 607271 in se zaključi pri dovozu do hiše HŠ 35. Območje parcel predlagane kategorizacije odseka JP 607272 je v fazi pridobivanja s strani Občine Gornji Grad.

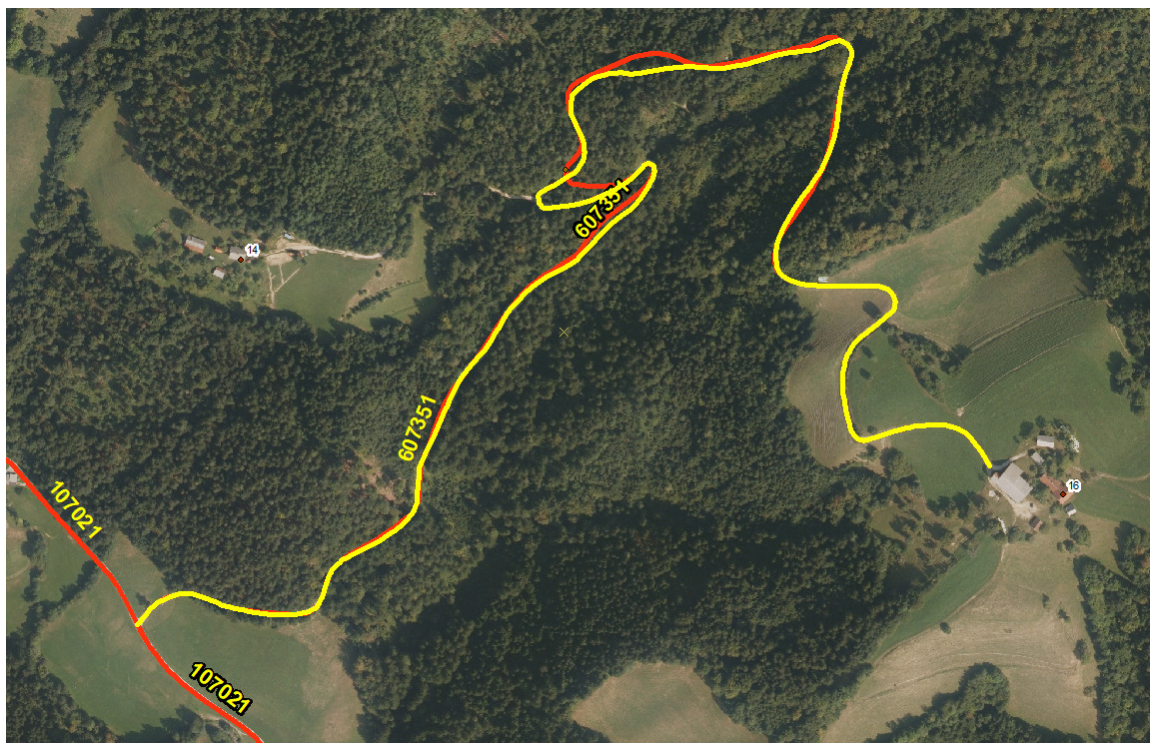
Parcelna št.: 57/2, 62/2, 63/2, 63/5, 63/6; k.o. Bočna

Potek na novo kategoriziranega odseka JP 607272:

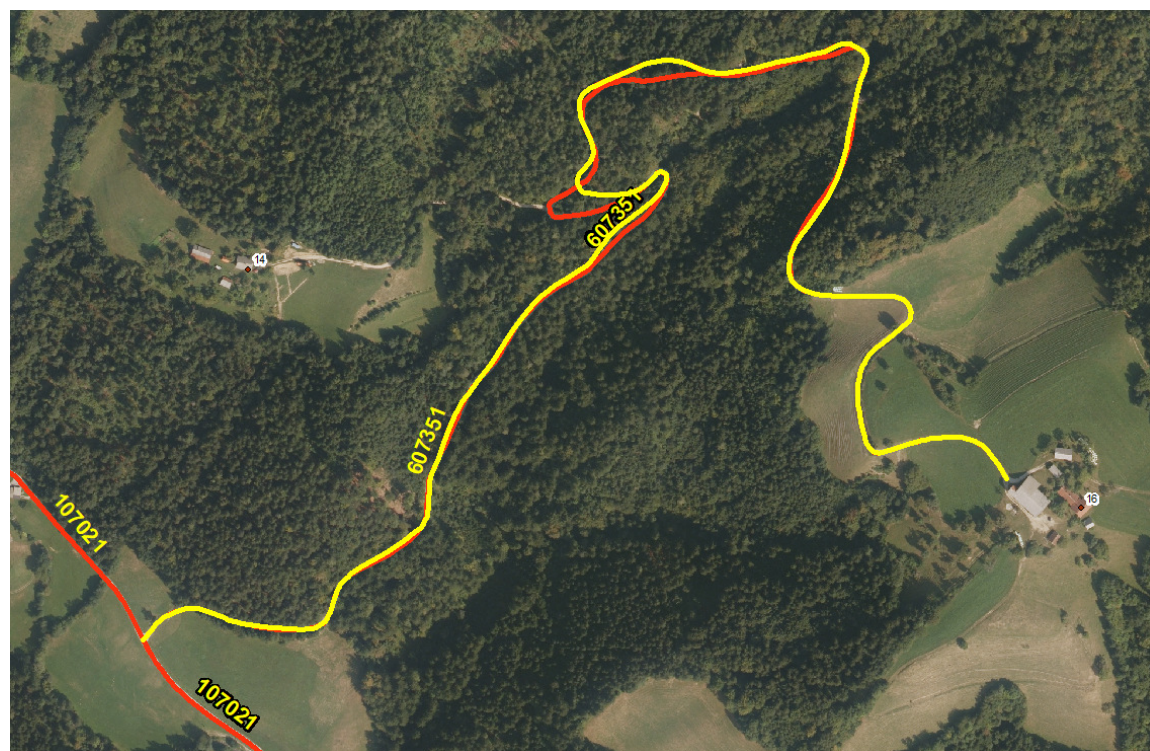


Odseku JP 607351 (Mačkin kot-Požarnik) se uskladi potek glede na izveden elaborat dejanske rabe. Dolžina odseka se poveča za 56 metrov.

Nov potek odseka JP 607351:



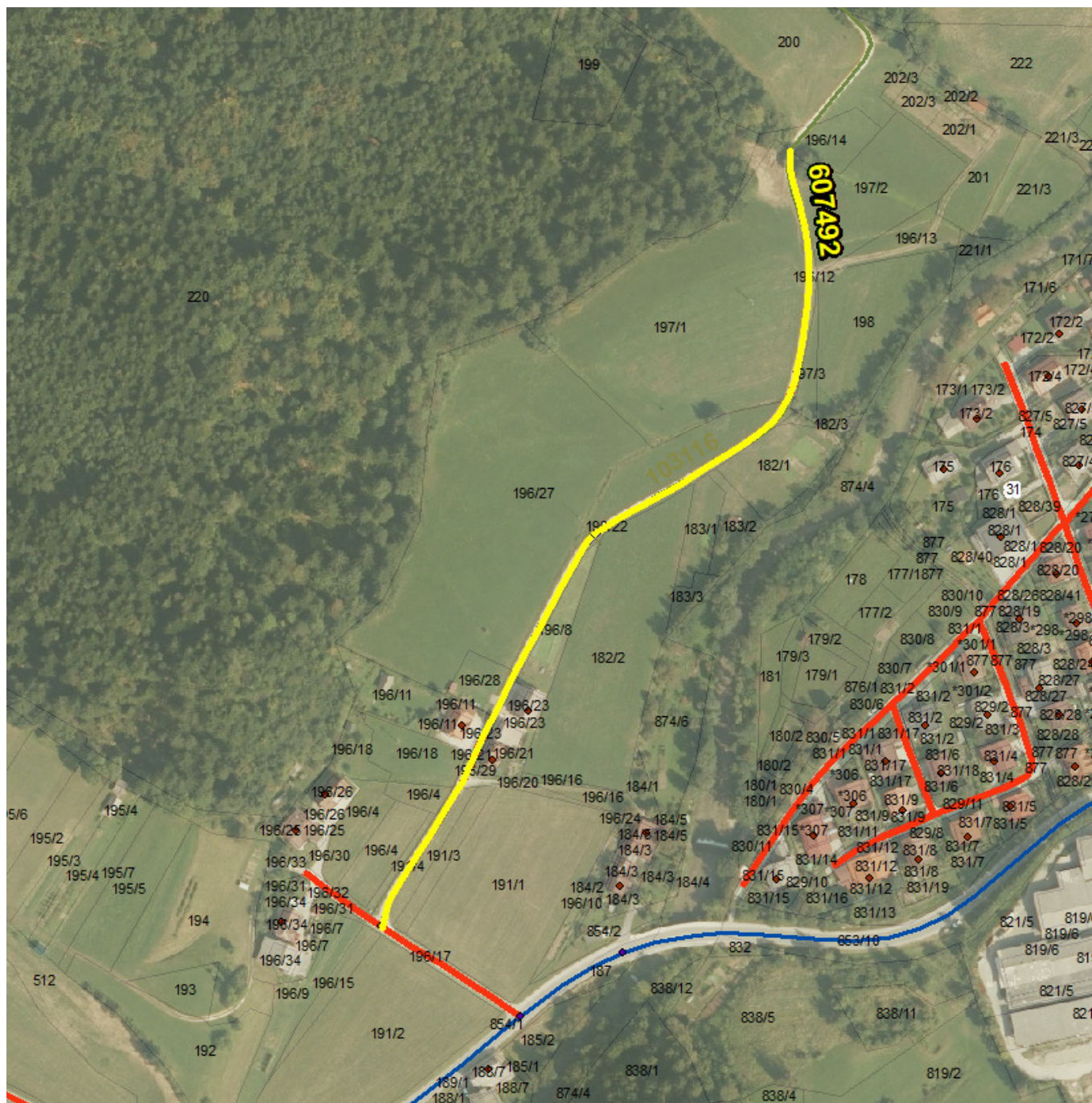
Obstoječ potek odseka JP 607351:



Nova kategorizacija odseka JP 607492 (Prekštan), ki se prične na odseku JP 607491 in se zaključi pri parcelni št. 196/14, k.o. Gornji Grad. Lastništvo je urejeno (parcelna št. 196/17, k.o. Gornji Grad) oziroma je v fazi pridobivanja s strani Občine Gornji Grad (parcelna št. 196/22, 196/29; vse k.o. Gornji Grad). Na osnovi novo kategoriziranega odseka JP 607492 se GC 103116 skrajša za cca 421 metrov in definira nova stična točka (priloga – uskladitveni obrazec GZS).

Parcelne št.: 196/17, 196/22, 196/29; vse k.o. Šmiklavž

Nov potek na novo kategoriziranega odseka JP 607492:



Seznam preostalih sprememb (minimalne spremembe dolžin), katerih vzrok je:

- tehnični popravek zarisa do parcelne meje, ki je v lasti občine ali javno dobro oziroma
- uskladitev poteka na podlagi elaborata dejanske rabe.

**Lokalne ceste (LC):**

Številka odseka	Začetek odseka	Potek odseka	Konec odseka	Dolžina odseka v občini [m]	Preostala dolžina odseka v sosednji občini
LC 107011	C R1 225	Sluga-Nova Štifta-Čr.Rida	C R1 225	4.268	
Sprememba					
Popravek poteka na osnovi dejanske rabe. Nov potek ceste.					

Številka odseka	Začetek odseka	Potek odseka	Konec odseka	Dolžina odseka v občini [m]	Preostala dolžina odseka v sosednji občini
LC 107021	C R1 225	Rogačnik-Lenart-Mačkin K.-Amer	C R1 225	8.268	
Sprememba					
Popravek poteka na osnovi dejanske rabe.					

Številka odseka	Začetek odseka	Potek odseka	Konec odseka	Dolžina odseka v občini [m]	Preostala dolžina odseka v sosednji občini
LC 107041	C R1 225	Gornji G.-Šokat-Florjan	C 107050	4.687	
Sprememba					
Popravek poteka na osnovi dejanske rabe.					

Številka odseka	Začetek odseka	Potek odseka	Konec odseka	Dolžina odseka v občini [m]	Preostala dolžina odseka v sosednji občini
LC 107051	C R1 225	Križ-Florjan-Krnica	C R2 428	10.208	742 Ljubno 5.725 Luče
Sprememba					
Popravek poteka na osnovi dejanske rabe. Mejni odsek (Občini Ljubno, Luče) - uskladitveni obrazec					

Številka odseka	Začetek odseka	Potek odseka	Konec odseka	Dolžina odseka v občini [m]	Preostala dolžina odseka v sosednji občini
LC 107061	C R3 697	Kropa-Otok	C 107070	1.756	
Sprememba					
Popravek poteka na osnovi dejanske rabe.					

Številka odseka	Začetek odseka	Potek odseka	Konec odseka	Dolžina odseka v občini [m]	Preostala dolžina odseka v sosednji občini
LC 107071	C R3 697	Bočna-Homce-Grušovlje	C R1 225	2.686	2.104 Rečica ob Savinji
Sprememba					
Popravek poteka na osnovi dejanske rabe. Mejni odsek (Občina Rečica ob Savinji) - uskladitveni obrazec					

Številka odseka	Začetek odseka	Potek odseka	Konec odseka	Dolžina odseka v občini [m]	Preostala dolžina odseka v sosednji občini
LC 107081	C R3 697	Bočna-Menina-Golice	C R2 414	17.004	12.807 Kamnik
Sprememba					
Popravek poteka na osnovi dejanske rabe. Mejni odsek (Občina Kamnik) - uskladitveni obrazec					

Številka odseka	Začetek odseka	Potek odseka	Konec odseka	Dolžina odseka v občini [m]	Preostala dolžina odseka v sosednji občini
LC 107091	C R3 697	Bočna-Letošč-Volog	C R3 697	1.264	743 Nazarje
Sprememba					
Popravek poteka na osnovi dejanske rabe. Mejni odsek (Občina Nazarje) - uskladitveni obrazec posreduje O. Nazarje					

Številka odseka	Začetek odseka	Potek odseka	Konec odseka	Dolžina odseka v občini [m]	Preostala dolžina odseka v sosednji občini

## Popravki poteka cest– manjše spremembe

LC 161041	C R2 414	Podhruška-Poljana-Črnivec	C R1 225	1.534	7.996 Kamnik
Sprememba					
Popravek poteka na osnovi dejanske rabe. Mejni odsek (Občina Kamnik) - uskladitveni obrazec					

Številka odseka	Začetek odseka	Potek odseka	Konec odseka	Dolžina odseka v občini [m]	Preostala dolžina odseka v sosednji občini
LC 221141	C 221130	Kolovrat-Trbolca-Florjan	C 107050	2.115	3.774 Ljubno
Sprememba					
Popravek poteka na osnovi dejanske rabe. Mejni odsek (Občina Ljubno) - uskladitveni obrazec					

## Zbirne mestne ceste (LZ):

Številka odseka	Začetek odseka	Potek odseka	Konec odseka	Dolžina odseka v občini [m]	Preostala dolžina odseka v sosednji občini
LZ 107211	C R1 225	Muhovec-Tlaka-Krznar	C R1 225	401	
Sprememba					
Popravek naziva začetek in naziva konec odseka.					

Številka odseka	Začetek odseka	Potek odseka	Konec odseka	Dolžina odseka v občini [m]	Preostala dolžina odseka v sosednji občini
LZ 107221	C R3 697	Sp.trg-Prod-Pariš	C R1 225	978	
Sprememba					
Popravek poteka.					

## Javne poti (JP):

Številka odseka	Začetek odseka	Potek odseka	Konec odseka	Dolžina odseka v občini [m]	Preostala dolžina odseka v sosednji občini
JP 607021	C 107010	Glukove njive-Poglednik	Z HŠ 66	3.256	
Sprememba					
Popravek poteka na osnovi dejanske rabe.					

Številka odseka	Začetek odseka	Potek odseka	Konec odseka	Dolžina odseka v občini [m]	Preostala dolžina odseka v sosednji občini
JP 607031	C 107010	Makež-Mušja vas	Z HŠ 9	1.097	
Sprememba					
Popravek poteka na osnovi dejanske rabe.					

Številka odseka	Začetek odseka	Potek odseka	Konec odseka	Dolžina odseka v občini [m]	Preostala dolžina odseka v sosednji občini
JP 607041	C 107010	Šmiklavž-Krznar	Z HŠ 47b	225	
Sprememba					
Popravek poteka na osnovi dejanske rabe.					

Številka odseka	Začetek odseka	Potek odseka	Konec odseka	Dolžina odseka v občini [m]	Preostala dolžina odseka v sosednji občini
JP 607051	C R1 225	Podrižnik-Volovšek	Z HŠ 18	517	
Sprememba					
Popravek poteka na osnovi dejanske rabe.					

Številka odseka	Začetek odseka	Potek odseka	Konec odseka	Dolžina odseka v občini [m]	Preostala dolžina odseka v sosednji občini
JP 607061	C R1 225	Zlato polje-Slapnik	Z HŠ 14	1.983	
Sprememba					
Popravek poteka na osnovi dejanske rabe. Popravek naziva konec odseka.					

Številka odseka	Začetek odseka	Potek odseka	Konec odseka	Dolžina odseka v občini [m]	Preostala dolžina odseka v sosednji občini
JP 607071	C 107020	Jakopi-Belin	Z HŠ 23	1.705	
Sprememba					
Popravek poteka na osnovi dejanske rabe.					

Številka odseka	Začetek odseka	Potek odseka	Konec odseka	Dolžina odseka v občini [m]	Preostala dolžina odseka v sosednji občini
JP 607081	C R1 225	Kapela-Fale-Zajetje Studenec	Z v.zaj.	882	
Sprememba					
Popravek poteka na osnovi dejanske rabe.					

Številka odseka	Začetek odseka	Potek odseka	Konec odseka	Dolžina odseka v občini [m]	Preostala dolžina odseka v sosednji občini
JP 607091	C R1 225	Dol-Pečovnik	Z HŠ 28	904	
Sprememba					
Popravek poteka na osnovi dejanske rabe.					

Številka odseka	Začetek odseka	Potek odseka	Konec odseka	Dolžina odseka v občini [m]	Preostala dolžina odseka v sosednji občini
JP 607111	C 107030	Kosov Brod-Ajnik	Z HŠ 3	1.513	
Sprememba					
Popravek poteka na osnovi dejanske rabe.					

Številka odseka	Začetek odseka	Potek odseka	Konec odseka	Dolžina odseka v občini [m]	Preostala dolžina odseka v sosednji občini
JP 607121	C 107030	Gmajner-S.Lenart-cerkev	Z cerkev	4.258	
Sprememba					
Popravek poteka na osnovi dejanske rabe.					

Številka odseka	Začetek odseka	Potek odseka	Konec odseka	Dolžina odseka v občini [m]	Preostala dolžina odseka v sosednji občini
JP 607131	C 107030	Gmajner-Kokalj	Z HŠ 24	4.305	
Sprememba					
Popravek poteka na osnovi dejanske rabe.					

Številka odseka	Začetek odseka	Potek odseka	Konec odseka	Dolžina odseka v občini [m]	Preostala dolžina odseka v sosednji občini
JP 607141	C 107040	Šokat-Rore	Z HŠ 3	1.252	
Sprememba					
Popravek poteka na osnovi dejanske rabe.					

Številka odseka	Začetek odseka	Potek odseka	Konec odseka	Dolžina odseka v občini [m]	Preostala dolžina odseka v sosednji občini
JP 607151	C 107040	Drhnati-Brglez	Z GC	1.892	
Sprememba					
Popravek poteka na osnovi dejanske rabe.					

Številka odseka	Začetek odseka	Potek odseka	Konec odseka	Dolžina odseka v občini [m]	Preostala dolžina odseka v sosednji občini
JP 607161	C 107040	Štorgelj-Lepa Ravna	C 107050	2.805	
Sprememba					
Popravek poteka na osnovi dejanske rabe.					

Številka odseka	Začetek odseka	Potek odseka	Konec odseka	Dolžina odseka v občini [m]	Preostala dolžina odseka v sosednji občini
JP 607191	C R3 697	Gradišče-Strelišče	Z strel.	461	
Sprememba					
Popravek poteka na osnovi dejanske rabe.					

## Popravki poteka cest– manjše spremembe

Številka odseka	Začetek odseka	Potek odseka	Konec odseka	Dolžina odseka v občini [m]	Preostala dolžina odseka v sosednji občini
JP 607281	C 607270	Kuhar-Mikek	C 607290	113	
Sprememba					
Popravek poteka na osnovi dejanske rabe.					

Številka odseka	Začetek odseka	Potek odseka	Konec odseka	Dolžina odseka v občini [m]	Preostala dolžina odseka v sosednji občini
JP 607351	C 107020	Mačkin kot-Požarnik	Z HŠ 13	1.718	
Sprememba					
Popravek poteka na osnovi dejanske rabe.					