



OBČINA APAČE
OBČINSKA UPRAVA

Apače 42 B, 9253 APAČE, Tel.: 02/569-85-50, fax.: 02/569-85-51, e-pošta: info@obcina-apace.si
Davčna številka: 91194652, podračun št.: 01395-0100019544

OBČINSKEMU SVETU
OBČINE APAČE

1. NAZIV GRADIVA ZA OBRAVNAVO NA OBČINSKEM SVETU:

Predlog Odloka o spremembah ODLOKA O KATEGORIZACIJI OBČINSKIH CEST V OBČINI APAČE

Predlog gradiva je namenjen za obravnavo kot predlog Občinskemu svetu Občine Apače in za predlog gradiva Občina Apače ne jamči odškodninsko ali kako drugače.

2. PREDLAGATELJ:

Župan Občine Apače.

3. PRAVNA PODLAGA:

18. člen Statuta Občine Apače.

4. POROČEVALEC NA SEJI OBČINSKEGA SVETA:

Župan in Občinska uprava Občine Apače.

5. PRIPRAVLJALEC GRADIVA:

TerraGIS d.o.o., Cesta na Brdo 85, 1000 Ljubljana

6. ZUNANJI STROKOVNJAK na podlagi petega odstavka 10. člena ZDIJZ-E, ki je sodeloval pri pripravi akta (ime in naziv strokovnjaka ali firme ter naslov pravne osebe): Katja BAČNAR iz podjetja TerraGIS d.o.o., Cesta na Brdo 85, 1000 Ljubljana

7. PREDLOG SKLEPA:

Občinski svet Občine Apače sprejme ODLOK o spremembah ODLOKA O KATEGORIZACIJI OBČINSKIH CEST V OBČINI APAČE po skrajšanem postopku.

8. POSTOPEK IN NAČIN SPREJEMA:

85. člen Poslovnika Občinskega sveta Občine Apače- skrajšani postopek za sprejem odlokov.

9. FINANČNE POSLEDICE:

Sprejem Odloka ne bo imel negativnih posledic na proračun.

10. OBRAZLOŽITEV: Kategorizacija občinskih cest se s potrebami in skladno z razvojem občine spreminja. Iz tega razloga mora občina posodabljati kategorizacijo občinskih cest, s čimer se evidentirajo spremembe na občinskem cestnem omrežju z novimi dejstvi na terenu oziroma odpravijo morebitne neskladja na obstoječem stanju.

Podrobna obrazložitev Spremembe Odloka o kategorizaciji občinskih cest, pripravljavca gradiva TerraGIS d.o.o. je v prilogi.

Na podlagi četrte točke 4. odstavka 7. člena Uredbe o posredovanju in ponovni uporabi informacij javnega značaja (Uradni list RS, št. 24/16) Občina Apače zagotavlja minimalni standard transparentnosti pri sprejemanju akta tako, da je akt posredovala na svetovni splet vsaj 7 dni pred njegovo izdajo.



domišljene rešitve

Sprememba Odloka o kategorizaciji občinskih cest

OBČINA APAČE

TerraGIS d.o.o. | Cesta na Brdo 85, Ljubljana

29.9.2021

Vsebina

1.	Uvod	2
2.	Obrazložitev sprememb	2
2.1.	Nova kategorizacija ceste	3
2.2.	Spremembe pri kategorizaciji obstoječe kategoriziranih cest	7
2.2.1.	Uskladitev kategorizacije cest z dejanskim stanjem potekov cest v naravi	7
2.2.2.	Podaljšanje kategorizacije cest	10
2.2.3.	Krajšanje kategorizacije cest	12
2.2.4.	Ukinitve kategorizacije cest.....	12
2.3.	Ostale uskladitve kategorizacije ceste	13
3.	Dogovor med upravljavci cest glede stičnih točk in dolžin mejnih odsekov	14
3.1.	Občina Apače in Občina Sveta Ana	14
3.2.	Občina Apače in Občina Gornja Radgona	15
3.3.	Občina Apače in Občina Šentilj	19
3.4.	Zavod za gozdove Slovenije in Občina Apače	21
4.	Osnutek sprememb Odloka o kategorizaciji občinskih cest z označenimi spremembami	23
5.	Zaključek	27

1. Uvod

Na podlagi določil *Zakona o cestah* (Uradni list RS, št. 109/10, 48/12, 36/14 - odl. US, 46/15 in 10/18) morajo občine kot upravljavci občinskih cest voditi evidence o občinskih cestah in objektih na njih. Skladno s predpisi *Pravilnika o načinu označevanja javnih cest in o evidencah o javnih cestah in objektih na njih* (Uradni list RS, št. 49/97, 2/04 in 109/10–ZCes-1) in *Uredbe o merilih za kategorizacijo javnih cest* (Uradni list RS, št. 49/97 in 113/09 in 109/10–ZCes-1) so morale občine po uveljavitvi zakonodaje pripraviti Odlok o kategorizaciji občinskih cest (v nadaljevanju: Odlok).

Če občina želi spremeniti veljavni Odlok o kategorizaciji občinskih cest, mora na Direkcijo Republike Slovenije za infrastrukturo (v nadaljevanju: DRSI) oddati vlogo za spremembo kategorizacije občinskih cest. V primeru negativnega odgovora DRSI, mora občina odpraviti ugotovljena neskladja in ponovno poslati usklajeno in dopolnjeno vlogo v obravnavo DRSI. Ko občina prejme pozitivno mnenje DRSI, predlagane spremembe obravnava občinski svet. Po sprejemu odloka na občinskem svetu občina objavi spremembe Odloka v uradnem glasilu. Občina nato uskladi podatke z banko cestnih podatkov in prične s postopkom spremembe občinskega cestnega omrežja v Zbirnem katastru GJI na GURS ter uredi dejansko rabo občinskih cest.

2. Obrazložitev sprememb

Občina Apače predlaga novo kategorizacijo enajstih občinskih cest in ukinitve ene javne poti ter podaljšanje treh občinskih cest. Zaradi nove kategorizacije ene javne poti, Občina Apače in Zavod za gozdove Slovenije (v nadaljevanju: ZGS) skleneta dogovor o spremembi upravljavca gozdne ceste.

Obenem se je v fazi usklajevanja osi občinskih cest z dejanskim stanjem potek nekaterih osi odsekov spremenil, zato so pri primerjavi starega in novega stanja osi na določenih delih opazna odstopanja. Sprememba osi občinske javne cestne infrastrukture je lahko posledica krajšanja, daljšanja ali ureditve zarisa glede na dejanski potek veljavno kategoriziranih cest v naravi, priključitve na veljavno stanje potekov osi državnih cest in ureditev zarisa glede na veljavni sloj križišč z državnimi in občinskimi cestami in podobno. Osi občinskih cest so se uredile tudi glede na obstoječi sloj križišč na občinskih in državnih cestah. V Odloku o kategorizaciji občinskih cest v Občini Apače so se uskladili podatki o dolžinah cest v sosednjih občinah, vsem odsekom so se izračunale 3D dolžine. Posledično se je nekaterim odsekom spremenil podatek o dolžini kljub temu, da se grafika ni spreminjala. Vse spremembe so prikazane v nadaljevanju.

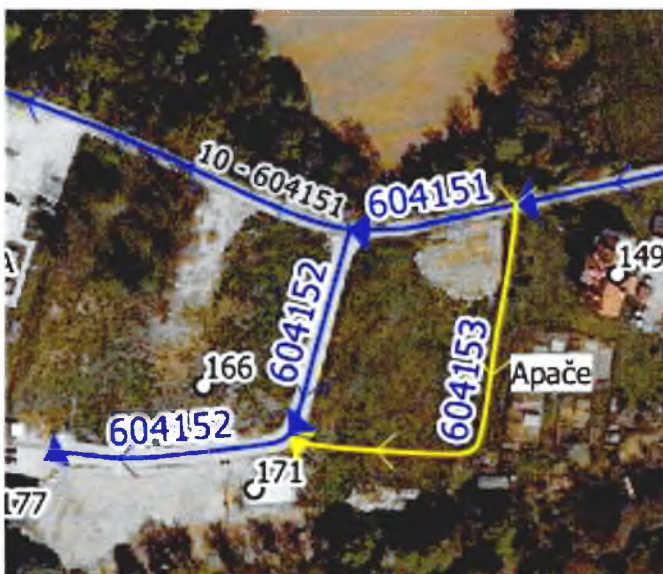
2.1. Nova kategorizacija ceste



JP 604043 (Podgorje 26c)

V naselju Podgorje se na odmerjeni cestni parceli kategorizira nova javna pot, ki predstavlja dostop do več stanovanjih hiš.

Občina Apače je z lastniki zemljišč, po katerih poteka predlog nove kategorizacije, že podpisala pogodbo o prenosu lastninske pravice v javno korist.



JP 604153 (Apače 171)

Predlaga se nova kategorizacija javne poti, ki predstavlja dostop do nove stanovanjske soseske Apače.

Lastnik zemljišč, po katerih poteka predlog nove kategorizacije je Občina Apače.





JP 604152 (Apače 177)

Občina Apače predlaga novo kategorizacijo javne poti v novi stanovanjski soseski Apače. Lastnik zemljišča, po katerem poteka predlog nove kategorizacije je Občina Apače.



JP 604183 (Žepovci 92)

Z namenom vzpostavitve dostopa do objekta s HŠ 92 se kategorizira nova javna pot.

Opomba: lastnik zemljišč, po katerih poteka predlog nove kategorizacije je Republika Slovenija.



JP 604455 (Stogovci 48a)

Predlaga se kategorizacija nove javne poti, ki predstavlja povezavo med lokalno cesto *Sp. Nasova-Janhova-Stogovci* in javno potjo *Stogovci-Grabe-Pogled-Novi Vrh*. Novo kategorizirana cesta obenem služi tudi razbremenitvi prometa čez naselje Stogovci.

Predlog nove kategorizacije poteka po zemljišču, ki ima zaznambo javnega dobra.



JP 604473 (Drobotinci 5a)

V naselju Drobotinci se predlaga kategorizacija nove javne poti, ki predstavlja dostop do več stanovanjskih objektov in povezavo med dvema javnima potema. Lastnik zemljišča, po katerem poteka predlog nove kategorizacije je Občina Apače.



JP 604503 (Zgornja Ščavnica 48a)

V naselju Grabe se kategorizira nova javna pot, ki predstavlja dostop do objektov s HŠ 13, 14, 14a in 15 ter povezavo s sosednjo občino. Predlog nove kategorizacije poteka na poteku gozdne ceste G3 133476, zato se z Zavodom za gozdove Slovenije sklenuje dogovor o prevzemu upravljanja.

Opomba: nova kategorizacija poteka po zemljiščih v lasti fizičnih oseb, zato je za ta predlog potrebno urediti lastniško stanje.



JP 604583 (Mahovci 7)

Z namenom vzpostavitve dostopa do več stanovanjskih objektov, se v naselju Mahovci kategorizira nova javna pot. Lastnik zemljišč, po katerih poteka predlog nove kategorizacije je Občina Apače.



JP 604882 (Lutverci 71f)

V naselju Lutverci se z namenom vzpostavitve dostopa do več stanovanjskih objektov kategorizira nova javna pot.

Lastnik zemljišča, po katerem poteka predlog nove kategorizacije je Občina Apače.



JP 604883 (Lutverci 40c)

Z namenom vzpostavitve dostopa do objektov s HŠ 40b, 40c in 40d, se v naselju Lutverci kategorizira nova javna pot.

Predlog nove kategorizacije poteka po zemljišču, ki ima zaznambo javnega dobra.



JP 606323 (Čistilna naprava Apače)

Z namenom vzpostavitve dostopa do čistilne naprave, se v naselju Segovci kategorizira nova javna pot.

Predlog nove kategorizacije poteka po zemljišču, ki ima zaznambo javnega dobra.

2.2. Spremembe pri kategorizaciji obstoječe kategoriziranih cest

2.2.1. Uskladitev kategorizacije cest z dejanskim stanjem potekov cest v naravi



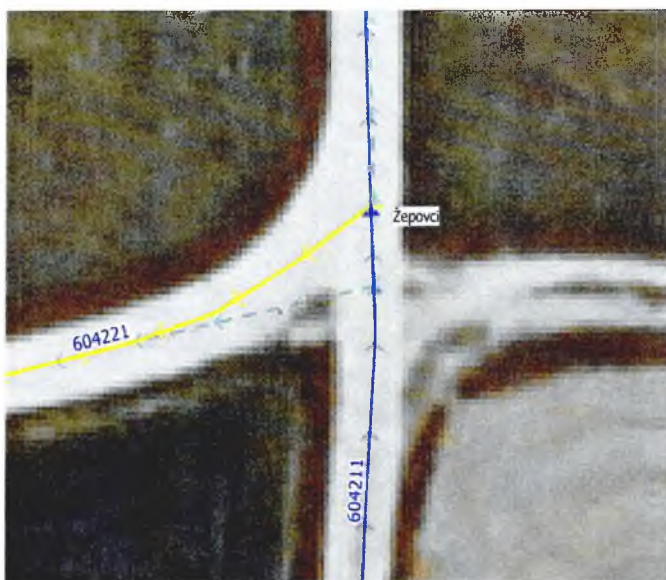
JP 604151 (Apače-Žepovski travniki-Sp. Konjišče) in JP 604211 (Dom. Najvirt-Žep. Travniki-Dom. Kovačič)

Uredi se zaris križišča po metodologiji in dejanskem stanju v naravi.



JP 604201 (Žepovci-Žepovski travniki-Sp. Konjišče) in JP 604251 (Žepovci-Dom. Smrke)

Uredi se zaris križišča po metodologiji in dejanskem stanju v naravi.



JP 604221 (Žepovski travniki-Dom. Kovačič) in JP 604211 (Dom. Najvirt-Žep. Travniki-Dom. Kovačič)

Uredi se zaris križišča po metodologiji in dejanskem stanju v naravi.



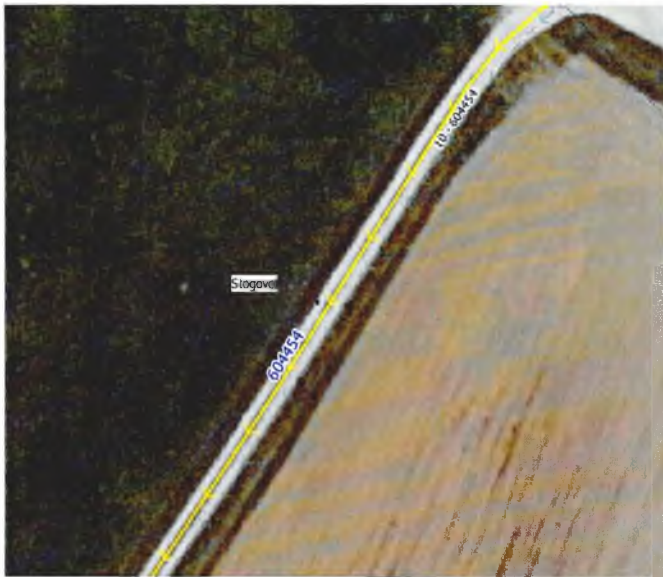
JP 604311 (Segovci-Segovske njive) in JP 606321 (Segovci-Segovske njive)

Zaris potekov osi cest se uredi glede na dejanski potek ceste v naravi.



JP 604382 (Novi vrh-Vratja vas) in JP 604383 (Vratja vas-Vratji Vrh-Dom. Čeh)

Zaris potekov osi cest in mostu se uredi glede na dejanski potek ceste v naravi.



JP 604454 (Grabe-Dom. Belina)

Potek ceste se uredi glede na dejanski potek ceste v naravi.



JP 604481 (Žepovci-Dom. Krancbinnder) in JP 604482 (Žepovci-Dom. Peternel)

Zaris potekov osi cest se uredi glede na dejanski potek ceste v naravi.



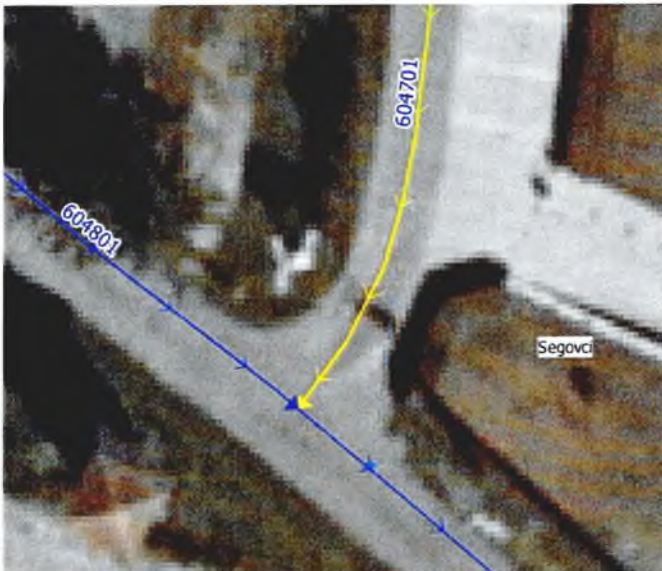
JP 604501 (Grabe-Janhovcsko polje)

Zaris poteka osi ceste se uredi glede na dejanski potek ceste v naravi in Zemljiško katastrski načrt.



JP 604681 (Sp. Nasova-Nasova)

Zaris potekov osi cest se uredi glede na dejanski potek ceste v naravi.



JP 604701 (R2 438-Apače-C 604800) in JP 604801 (Apače-Segovci)

Zaris potekov osi cest se uredi glede na dejanski potek ceste v naravi.

2.2.2. Podaljšanje kategorizacije cest



JP 604651 (Črnci 71)

V naselju Črnci se z namenom vzpostavitve dostopa objektom s HŠ 69-72 podaljša kategorizacija javne poti 604651 do konca asfalta. Predlog podaljšanja se izvede na odmerjeni cestni parceli v lasti Občina Apače.



JP 604182 (Žepovci 90-91)

Zaradi ukinitve kategorizacije odseka JP 604171, se objektoma s HŠ 91 in 92 omogoči s podaljšanjem javne poti 604182.

Opomba. Občina je že naročila geodetsko odmero parcel, po katerih poteka predlog nove kategorizacije, za katere bo nato uredila lastniško stanje.

2.3. Ostale uskladitve kategorizacije ceste

JP 604021 Podgorje-Zg. Konjišče	Topološka ureditev: uskladitev priključevanja na veljavno stanje potekov državnih cest in križišč z njimi
JP 604321 Apače-mimo domačije Matis	Topološka ureditev: uskladitev priključevanja na veljavno stanje potekov državnih cest in križišč z njimi
JP 604291 Apače-Mlinski potok	Topološka ureditev: uskladitev priključevanja na veljavno stanje potekov državnih cest in križišč z njimi
JP 604411 Novi Vrh-občinska meja	Topološka ureditev: uskladitev priključevanja na veljavno stanje potekov občinskih cest in križišč z njimi
LC 104011 Plitvički Vrh-Lešane	Topološka ureditev: uskladitev priključevanja na veljavno stanje potekov občinskih cest in križišč z njimi
JP 604881 Lomanoše-Mlačine-Lutverci	Topološka ureditev: uskladitev priključevanja na veljavno stanje potekov občinskih cest in križišč z njimi
LC 104031 Sp. Ščavnica-Nasova-Apače	Topološka ureditev: uskladitev priključevanja na veljavno stanje potekov občinskih cest in križišč z njimi

Vsem odsekom so se izračunale 3D grafične dolžine.

3. Dogovor med upravljavci cest glede stičnih točk in dolžin mejnih odsekov

3.1. Občina Apače in Občina Sveta Ana



OBČINA APAČE
OBČINSKA UPRAVA

Apače 42 B, 9253 APAČE, Tel.: 02/569-85-50, fax.: 02/569-85-51, e-pošta: info@obcina-pace.si
Davčna številka: 91194652, podračun št.: 01395-0100019544

Številka zadeve: 007-0004/2020-6

Datum: 2.7.2021

Občina Sveta Ana
Sv. Ana v Slovenskih Goricah 17
2233 Sv. Ana v Slovenskih Goricah

Zadeva: Kategorizacija občinskih cest v Občini Apače in sprememba dolžine mejnega odseka

Spoštovani,

Občina Apače je pripravila Odlok o spremembah Odloka o kategorizaciji občinskih javnih cest v Občini Apače. Pri mejnem odseku JP 604381 je zaradi ureditve poteka osl ceste glede na dejanski potek ceste v naravi, prišlo do spremembe dolžine odseka, zato vam sporočamo novo dolžino odseka v Občini Apače. Obstoječa točka stika pri tem ostaja nespremenjena.

Nova dolžina mejnega odseka, ki poteka po območju občine Sveta Ana:

Odsek	Dolžina v občini Sv. Ana [m]	Nova dolžina v občini Apače [m]
JP 604381	506	3.310

Prosimo, da nove dolžine upoštevate pri naslednji spremembi Odloka o kategorizaciji občinskih cest v vaši občini.

Lepo vas pozdravljamo iz Občine Apače.

Pripravila:
Melita Vučković
Višja svetovalka I

Direktorica Občinske uprave
mag. Severin Sobočan

Vročiti:

- Naslovníku, osebno.
- Ⓞ Zbirka dokumentarnega gradiva.

ODPOSILANO

05. 07. 2021

Bojan Sobočan

3.2. Občina Apače in Občina Gornja Radgona



Obvestilo o uskladitvi potekov medobčinskih cest



Zaradi spremembe kategorizacije občinskih javnih cest v Občini Gornja Radgona se sosednjo Občino Apače obvesti o spremenjenih podatkih o medobčinskih cestah. Spremembe so v spodnji preglednici poudarjene z odebeljenim tiskom.

Občina	Kategorija in številka odseka	Začetek odseka	Potek	Konec odseka	Dolžina [m]	Mejna točka (D96/TM)
Gornja Radgona	LC 104011	C R2 449	Plitvički Vrh - Lešane	C 104030	659	N: 169610,97
Apače		C G1 3			2.236	E: 570509,52
Gornja Radgona	LC 104031	C R2 449	Sp. Ščavnica - Nasova - Apače	C R2 438	3.428	N: 169786,99
Apače		C G1 3			4.202	E: 568300,70
Gornja Radgona	JP 604881	C R2 449	Lomanoše - Mlačine - Lutverci	C 104140	795	N: 171482,54
Apače		C G1 3			634	E: 572568,96

Prosimo vas, da ob prihodnji spremembi odloka o kategorizaciji občinskih javnih cest v vaši občini upoštevate in uskladite spremenjene podatke o medobčinskih cestah, kot so navedeni v tem obvestilu, kolikor se nanašajo na potek v Občini Gornja Radgona.


Kraj in datum:

G. RADGONA, 5.10.2020



Župan
Občine Gornja Radgona
Stanislav Rojko

Dogovor med upravljavci cest o stikanju občinskih cest sosednjih občin

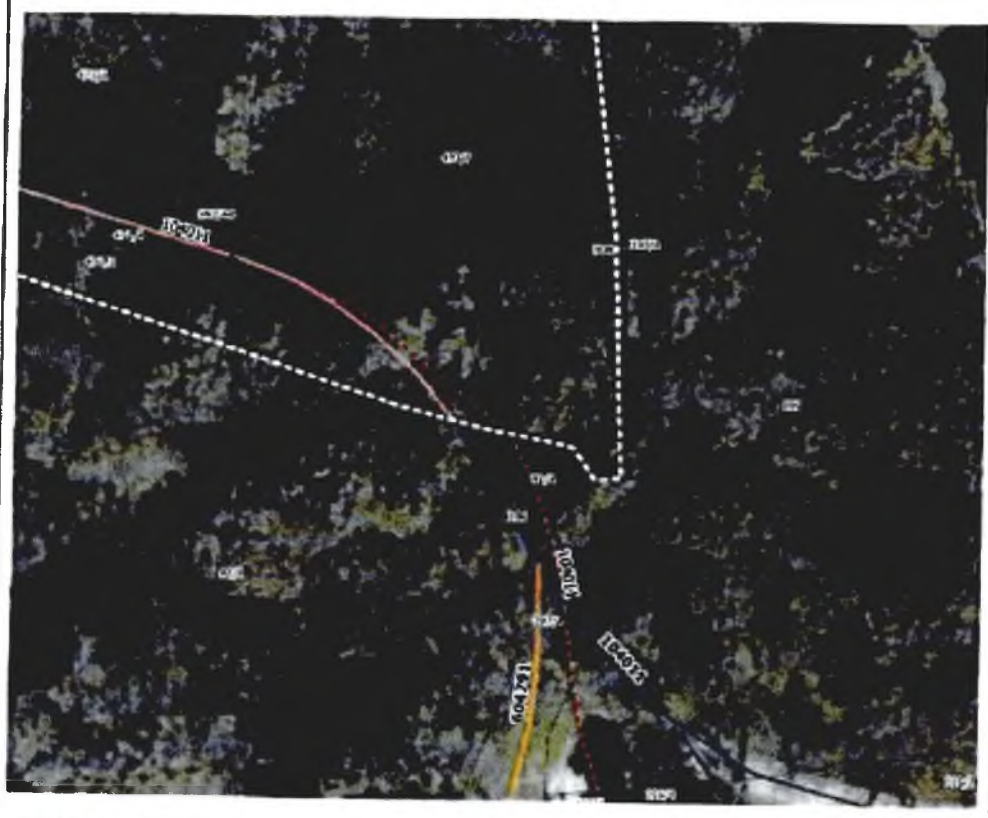
	Kategorija	Odsek	Potek	Dolžina [m]
Občina Gornja Radgona	JP	604881	Lomanoše - Mlačine - Lutverci	795
Občina Apače	JP	604881	Lomanoše - Mlačine - Lutverci	634
Koordinata točke stikanja	D48/GK	X: 170999,02 Y: 572936,85		
	D96/TM	N: 171482,54 E: 572568,96		
Opis uskladitve	Točka stikanja se uredi zaradi uskladitve zarisa javne poti 604881 z dejanskim potekom ceste v naravi.			
				
SOGLASJE				
Odgovorna oseba Občina Gornja Radgona			Odgovorna oseba Občina Apače	
Datum: 5.10.2020		Žig in podpis:	Datum: 7.10.2020	
			Žig in podpis:	

realis

PIDO

Dogovor med upravljavci cest o stikanju občinskih cest sosednjih občin

	Kategorija	Odsek	Potek	Dolžina [m]
Občina Gornja Radgona	LC	104011	Plitvički Vrh - Lešane	659
Občina Apače	LC	104011	Plitvički Vrh - Lešane	2.236
Koordinata točke stikanja	D48/GK	X: 169127,34 Y: 570877,44		
	D96/TM	N: 169610,97 E: 570509,52		
Opis uskladitve	Točka stikanja se uredi zaradi uskladitve zarisa lokalne ceste 104011 z dejanskim potekom ceste v naravi ter z mejo med občinama.			

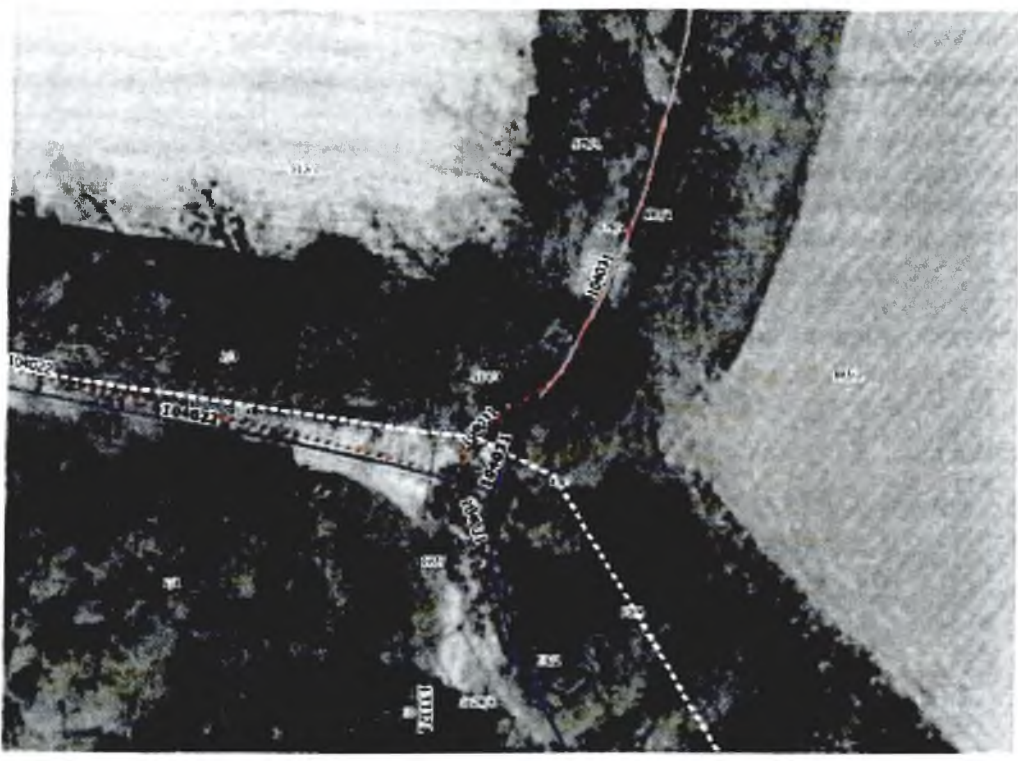


SOGLASJE	
Odgovorna oseba Občina Gornja Radgona	Odgovorna oseba Občina Apače
Datum: 5.10.2020 Žig in podpis:	Datum: 7.10.2020 Žig in podpis:

realis



Dogovor med upravljavci cest o stikanju občinskih cest sosednjih občin

	Kategorija	Odsek	Potek	Dolžina [m]
Občina Gornja Radgona	LC	104031	Sp. Ščavnica - Nasova - Apače	3.428
Občina Apače	LC	104031	S. Ščavnica - Nasova - Apače	4.202
Koordinata točke stikanja	D48/GK	X: 169303,26 Y: 568668,58		
	D96/TM	N: 169786,99 E: 568300,70		
Opis uskladitve	Točka stikanja se uredi zaradi uskladitve zarisa lokalne ceste 104031 z dejanskim potekom ceste v naravi.			
				
SOGLASJE				
Odgovorna oseba Občina Gornja Radgona			Odgovorna oseba Občina Apače	
Datum: 5.10.2020 Žig in podpis:			Datum: 7.10.2020 Žig in podpis:	

REALIS

PUSO

3.3. Občina Apače in Občina Šentilj

JP 604411 in LC 203081 Občina Apače – Občina Šentilj

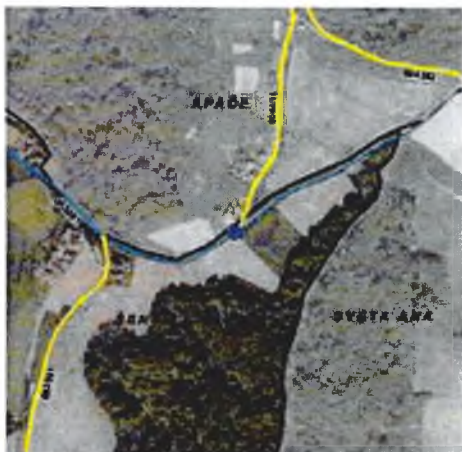
Dogovor med upravljavci cest glede stičnih točk na občinskih cestah

Topološka uskladitev JP 604411 Občine Apače z LC 203081 Občine Šentilj

Javna pot JP 604411, ki je pod upravljanjem Občine Apače, se konča v križišču z lokalno cesto LC 203081, ki je pod upravljanjem Občine Šentilj v koordinatni točki:

x: 172799,990

y: 561757,240



POTRJUJEMO DOGOVOR:

OBČINA APAČE

Odgovorna oseba:



datum: 010818

OBČINA ŠENTILJ

Odgovorna oseba:



datum: 23.07.2018

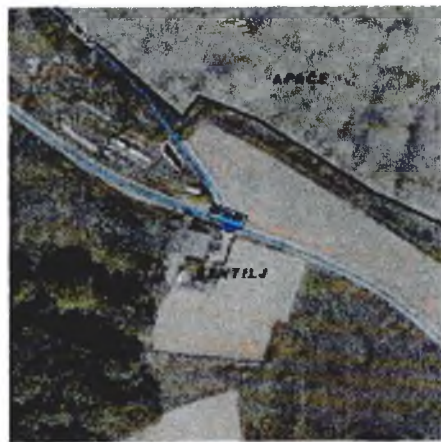
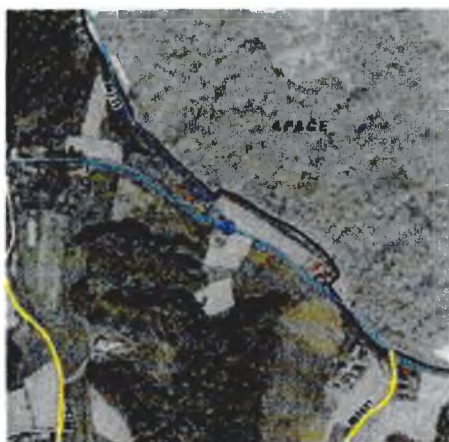
Dogovor med upravljavci cest glede stičnih točk na občinskih cestah

Topološka uskladitev LC 104151 Občine Apače z LC 203081 Občine Šentilj

Lokalna cesta LC 104151, ki je pod upravljanjem Občine Apače, se konča v križišču z lokalno cesto LC 203081, ki je pod upravljanjem Občine Šentilj v koordinatni točki.

x: 172992,450

y: 561303,110



POTRJUJEMO DOGOVOR:

OBČINA APAČE

Odgovorna oseba:



datum: 01.08.18

OBČINA ŠENTILJ

Odgovorna oseba:



(Zig)

datum: 23.07.2018

3.4. Zavod za gozdove Slovenije in Občina Apače

Občina Apače in Zavod za gozdove Slovenije
Dogovor o upravljanju JP 604503 in GC 133476

DOGOVOR MED OBČINO APAČE IN ZAVODOM ZA GOZDOVE SLOVENIJE GLEDE UPRAVLJANJA OBČINSKIH IN GOZDNIH CEST

Javna pot 604503 in gozdna cesta 133476

Občina Apače predlaga kategorizacijo nove javne poti 604503 s potekom Toplak-Frelih.

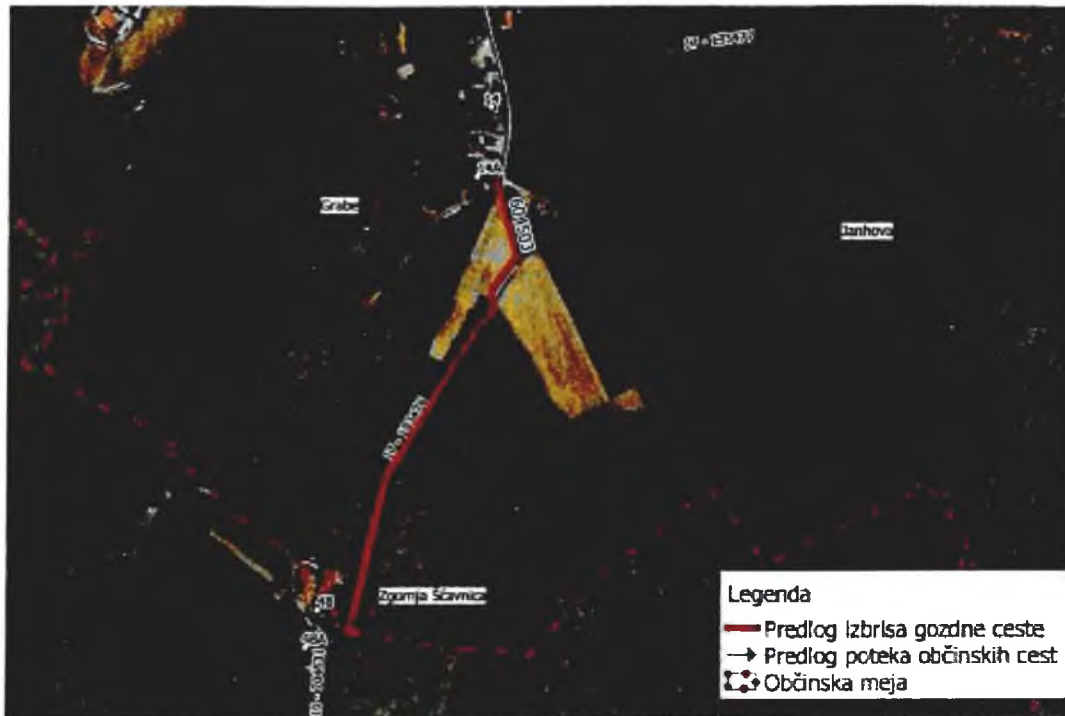
Predlog nove kategorizacije poteka na poteku gozdne ceste G3 133476 (*Spodnje Grabe-135a*), zato Občina Apače in Zavod za gozdove Slovenije skleneta dogovor, da se potek gozdne ceste 133476 ukine.

Ukinjen potek gozdne ceste v upravljanje prevzame Občina Apače. Z lastniki gozdov, ki jih gozdne ceste odpirajo, Občina Apače uredi lastniška razmerja, kot to določa veljavna zakonodaja, tudi določba 4. odstavka 24. člena Pravilnika o gozdnih prometnicah (uračni list RS, št. 4/09).

Občina se zavezuje, da bo na s tem dogovorom izvzetih gozdnih cestah tudi v nadaljevanju omogočeno gospodarjenje z gozdovi.

Dejanski izbris posamezne gozdne ceste ali njenega dela iz evidence gozdnih cest je mogoč šele po sprejetju občinskega sveta, s katerim je določeno, da se posamezna gozdna cesta iz elaborata uskladitve prenese med občinske ceste.

Prikaz predloga sprememb potekov osi cest:



POTRJUJEMO DOGOVOR:

ZAVOD ZA GOZDOVE SLOVENIJE

OBČINA APAČE

Ime in priimek:

dr. Andrej Steyer, župan

Stefan Koupač
1 (z)ig



(Signature)
(z)ig

datum: 28.7.2021

datum: 12.5.2021

4. Osnutek sprememb Odloka o kategorizaciji občinskih cest z označenimi spremembami

V nadaljevanju so z rdečo barvo označene spremembe veljavnega Odloka. V zadnjem stolpcu je razlaga sprememb veljavnega Odloka. Če je sprememba že opisana v opisu sprememb, je navedeno »V opisu sprememb«, v primeru ostalih uskladitev, so te razložene.

Lokalne ceste (LC) med naselji v Občini Apače in med naselji v Občini Apače in naselji v sosednjih občinah so:

Zp. št	Cesta	Odsek	Začetek odseka	Potek	Konec odseka	Dolžina [m]	Dolž. v sos. ob. (m)	Opis spremembe
1.	104010	104011	C G1-3	PLITVIČKI VRH-LEŠANE	C 104030	2.236	659 G.R.	Uskladitev s sos. ob.
2.	104010	104012	C 04030	LEŠANE-NASOVA	C 104020	1.355		Prevzem 3D dolžine
3.	104010	104013	C 04020	SP. NASOVA-JANHOVA-STOGOVC	C R2 438	5.126		Prevzem 3D dolžine
4.	104020	104021	C R2 438	ČRNCI-NASOVA-ZG. ŠČAVNICA	C 203320	3.895	708 Sv. Ana	
5.	104030	104031	G1-3	SP. ŠČAVNICA-NASOVA-APAČE	C R2 438	4.202	3.428 G.R.	Uskladitev s sos. ob.
6.	104140	104141	C G1-3	PLITVIČKI VRH-PLITVICA-LUTVERCI	C R2 438	3.799	361 G. Radgona	
7.	104150	104151	C R2 438	VRATJA VAS-VRATJI VRH	C 303080	1.661		Prevzem 3D dolžine
8.	203280	203281	C R3 730	ZG. ŠČAVNICA-GRABE-STOGOVC	O 104013	1.260	2.066 Sv. Ana	

Spremeni se tudi navedba skupne dožine lokalnih cest v občini Apače: 23.534 m (23,534 km).«

»Javne poti (JP) v naseljih občine in med naselji so:

Zp. št	Cesta	Odsek	Začetek odseka	Potek	Konec odseka	Dolžina [m]	Dolž. v sos. ob. (m)	Opis spremembe
1.	604010	604011	C R2 438	VRATJA VAS-ZG. KONJIŠČE-PODGORJE	C R2 438	3.872		Prevzem 3D dolžine
2.	604020	604021	C R2 438	PODGORJE-ZG. KONJIŠČE	C 604010	495		Pripenjanje na stik DC
3.	604030	604031	C 604010	ZG. KONJIŠČE-PODGORJE	C 604010	850		Prevzem 3D dolžine
4.	604040	604041	C R2 438	PODGORJE-GASILSKI DOM	C 604010	446		Prevzem 3D dolžine
5.	604040	604042	C 604010	PODGORJE-DOM. DAJČMAN	C 604050	826		
6.	604040	604043	O 604042	PODGORJE 26C	Z HŠ 26C	81		Opis sprememb
7.	604050	604051	C R2 438	STOGOV CI-DOM. MOHORIČ-SP. KONJIŠČE	C 604140	2.626		Prevzem 3D dolžine
8.	604060	604061	C 604010	DOM. LEBAR-ZG. KONJIŠČE-APAŠKO POLJE	C 604050	1.334		Prevzem 3D dolžine
9.	604070	604071	C R2 438	PODGORJE-SP. KONJIŠČE	C 604050	344		Prevzem 3D dolžine
10.	604080	604081	C R2 438	SP. K ONJIŠČE-STOGOVC	C 604070	1.082		
11.	604080	604082	C 604080	SP. KONJIŠČE-DOM. BREZNIK	Z HŠ 6a	244		
12.	604080	604083	C 604110	SP. KONJIŠČE-ŠIMEN	Z HŠ 8	103		
13.	604090	604091	C 604050	DOM. MATOŠ-APAŠKO POLJE	C 604060	532		Prevzem 3D dolžine
14.	604110	604111	C R2 438	STOGOVC 27a	Z HŠ 27a	1.602		Prevzem 3D dolžine
15.	604120	604121	C 604140	ŽIBERCI-DOM. LOVRENČIČ	Z HŠ 22	466		
16.	604130	604131	C 604140	ŽIBERSKI TRAVNIKI-DOM. SOBOČAN	Z HŠ 53	596		Prevzem 3D dolžine
17.	604140	604141	C R2 438	ŽIBERCI-ŽIBERSKI TRAVNIKI-DOM. GANTAR	C 604010	5.109		Prevzem 3D dolžine
18.	604150	604151	C R2 438	APAČE-ŽEPOVSKI TRAVNIKI-SP. KONJIŠČE	C 604140	4.970		Dejanski potek in topologija stikov
19.	604150	604152	C 604150	APAČE 177	Z HŠ 177	146		Opis sprememb

20.	604150	604153	C 604150	APAČE 171	O 604152	138		Opis sprememb
21.	604180	604181	C 604200	ŽEPOVCI-MLINSKI POTOK	Z HŠ 89	256		Opis sprememb
22.	604180	604182	O 604141	ŽEPOVCI 90-91	Z MOST	833		Opis sprememb
23.	604180	604183	O 604182	ŽEPOVCI 92	Z HŠ 92	77		Opis sprememb
24.	604190	604191	C 604140	ŽIBERCI-DOM. HORVAT-ŽEPOVCI	C R2 438	807		Prevzem 3D dolžine
25.	604200	604201	C R2 438	ŽEPOVCI-ŽEPOVSKI TRAVNIKI-SP. KONJIŠČE	C 604150	2.458		Dejanski potek in topologija stikov
26.	604210	604211	C 604200	DOM. NAJVIRT-ŽEP. TRAVNIKI-DOM. KOVAČIČ	C 604150	1.571		Dejanski potek in topologija stikov
27.	604220	604221	O 604211	ŽEPOVSKI TRAVNIKI-DOM. KOVAČIČ	Z HŠ 113	54		Dejanski potek in topologija stikov
28.	604220	604222	O 604201	ŽEPOVSKI TRAVNIKI-DOM. LEBAR	Z HŠ 106	119		Prevzem 3D dolžine
29.	604230	604231	C R2 438	ČRNCI-MEINLOV GRAD-DOM. HLEK	C 604150	492		
30.	604240	604241	C 604150	DOM. REPALUKS-DOM. MARKONJA-APAČE	C 604150	2.860		Prevzem 3D dolžine
31.	604240	604242	C 604240	CESTA PROTI POHODNIŠKEMU MOSTU	Z gozdna 322	321		Prevzem 3D dolžine
32.	604250	604251	C 604200	ŽEPOVCI-DOM. SMRKE	Z HŠ 10 831	830		Dejanski potek in topologija stikov
33.	604260	604261	C R2 438	APAČE	C 604150	143		
34.	604270	604271	C 604270	SEGOVCI-DOM. STOKOVSKI	Z HŠ 4	157		Prevzem 3D dolžine
35.	604270	604272	C 604310	SEGOVCI-DOM. SOVIČ	Z HŠ 17	103		
36.	604280	604281	C 604150	APAČE-DOM. VUČKO	Z HŠ 156	186		
37.	604280	604282	C 604150	APAČE-DOM. BALAŽIČ	Z HŠ 140	147		Prevzem 3D dolžine
38.	604280	604283	C 604150	APAČE-DOM. SEMLER	Z HŠ 120	164		
39.	604280	604284	C 604150	APAČE-MIMO DOMAČIJE AJLEC	C 604290	96		
40.	604290	604291	C R2 438	APAČE-MLINSKI POTOK	Z HŠ 111	421		Pripenjanje na stik DC
41.	604300	604301	C 604310	APAČE-APAŠKE NJIVE	Z vod.za.	866		
42.	604310	604311	C R2 438	SEGOVCI-SEGOVSKE NJIVE	Z HŠ 42	1.096		Dejanski potek in topologija stikov
43.	604320	604321	C R2 438	APAČE-MIMO DOMAČIJE MATIS	C 604690	147		Pripenjanje na stik DC
44.	604320	604322	C R2 438	APAČE-DOM. KORELC	Z HŠ 28	69		Prevzem 3D dolžine
45.	604330	604331	C 10 4030	APAČE-DOM. SENEKOVIC	Z HŠ 70b	73		
46.	604340	604341	C R2 438	VRATJI VRH	O 104151	658		Prevzem 3D dolžine
47.	604350	604351	C R2 438	VRATJI VRH-DOM. BAUMAN	Z HŠ 19	603		Prevzem 3D dolžine
48.	604360	604361	C R2 438	VRATJA VAS-VRATJI VRH	C R2 438	418		Prevzem 3D dolžine
49.	604380	604381	O 104013	STOGOVI	C 203080	3.310	506 Sv. Ana	Prevzem 3D dolžine
50.	604380	604382	O 604381	NOVI VRH-VRATJA VAS	C 604360	1.486		Dejanski potek in topologija stikov
51.	604380	604383	O 604382	VRATJA VAS-VRATJI VRH-DOM. ČEH	Z HŠ 40	357		Dejanski potek in topologija stikov
52.	604380	604384	O 604381	ODCEP KRAMBERGER	O 704671	314		Prevzem 3D dolžine
53.	604390	604391	C R2 438	ŽIBERCI-VAS I	C 04540	96		
54.	604390	604392	O 604391	ŽIBERCI- VAS II	C 604540	190		Prevzem 3D dolžine
55.	604400	604401	C R2 438	PODGORJE-DOM. POHOREC-DOM. DRVARIČ	Z HŠ 20	471		Prevzem 3D dolžine
56.	604410	604411	C 604380	NOVI VRH-OBČINSKA MEJA	C 203080	442		Pripenjanje na stik OC
57.	604420	604421	C 104010	STOGOVI-DOM. LORBEK-POGLED	Z HŠ 14	1.031		Prevzem 3D dolžine
58.	604420	604422	C 604420	DOM. LORBEK-DOM. OMAHEN	Z HŠ 2	334		Prevzem 3D dolžine
59.	604450	604451	O 203281	GORNJE GRABE-GRABE 40	Z HŠ 40	97		
60.	604450	604452	C 604380	GRABE-DOM. VAJNHANDL	Z HŠ 32	847		
61.	604450	604453	O 604381	GRABE-DOM. LAH	Z HŠ 50	110		Prevzem 3D dolžine
62.	604450	604454	O 104013	GRABE-DOM. BELINA	Z HŠ 12	313		Urejanje po dejanskem poteku
63.	604450	604455	O 604454	STOGOVI 48A	O 604381	375		Opis sprememb
64.	604470	604471	C R2 438	STOGOVI	C 104010	609		

65.	604470	604472	C R2 438	STOGOVCI-DOM. SOBOČAN	Z HŠ 35	153		
66.	604470	604473	O 604471	DROBTINCI 5A	C 604520	377		Opis sprememb
67.	604480	604481	C R2 438	ŽEPOVCI-DOM. KRANCBINNDER	Z HŠ 55	84		
68.	604480	604482	O 604481	ŽEPOVCI-DOM. PETERNEL	Z HŠ 56	25		Dejanski potek in topologija stikov
69.	604500	604501	C 203280	GRABE-JANHOVCSKO POLJE	C 203280	1.802		Dejanski potek
70.	604500	604502	O 604501	GRABE-DOM. SENEKOVIČ	Z HŠ 7	176		Prevzem 3D dolžine
71.	604500	604503	O 604501	ZGORNJA ŠČAVNICA 48A	O 704531	799		Opis sprememb
72.	604520	604521	C R2 438	DROBTINCI-DOM. DOBRAVC	C 104010	1.272		Prevzem 3D dolžine
73.	604530	604531	C 604520	DROBTINCI-ŽIBERCI	C 604540	658		Prevzem 3D dolžine
74.	604540	604541	C R2 438	ŽIBERCI-APAŠKO POLJE	C 604550	1.078		Prevzem 3D dolžine
75.	604540	604542	C 604550	APAŠKO POLJE-ŽEPOVCI	C 604590	694		Prevzem 3D dolžine
76.	604550	604551	C R2 438	ŽEPOVCI-APAŠKO POLJE-JANHOVSKO POLJE	C 104010	2.038		Prevzem 3D dolžine
77.	604560	604561	C R2 438	ŽEPOVCI 48	Z HŠ 48	173		
78.	604560	604562	O 604561	ŽEPOVCI 52	Z HŠ 52	135		Prevzem 3D dolžine
79.	604560	604563	O 604562	ŽEPOVCI 54	Z HŠ 54	71		
80.	604560	604564	O 604561	ŽEPOVCI-DOM. SEDEJ	Z HŠ 46	98		Dejanski potek in topologija stikov
81.	604560	604565	O 604561	ŽEPOVCI-DOM. LUNDER	Z HŠ 46	137		
82.	604570	604571	C 604580	ŽEPOVCI 43	Z HŠ 43	115		Prevzem 3D dolžine
83.	604570	604572	C 604570	ŽEPOVCI 45	Z HŠ 45	129		Prevzem 3D dolžine
84.	604570	604573	C 604570	ŽEPOVCI 44	Z HŠ 44	53		Prevzem 3D dolžine
85.	604570	604574	C 604570	ŽEPOVCI 42	Z HŠ 42	93		
86.	604580	604581	C R2 438	ŽEPOVCI 33	Z HŠ 33	251		
87.	604580	604582	C 604590	ŽEPOVCI-C 604600	C 604600	969		
88.	604580	604583	O 604582	MAHOVCI 7	Z HŠ 6	367		Opis sprememb
89.	604590	604591	C R2 438	ŽEPOVCI-C 104020	C 104020	1.609		Prevzem 3D dolžine
90.	604600	604601	C R2 438	ČRNCI-MAHOVCI-C 604590	C 604590	933		Prevzem 3D dolžine
91.	604610	604612	O 704601	NASOVA-DOM. PEKLAR	Z HŠ 36	140		
92.	604620	604621	C 10 4020	ČRNCI-MAHOVCI-C 604600	C 604600	451		
93.	604620	604622	C 604600	MAHOVCI-DOM. ŠČAP	C 604580	435		
94.	604630	604631	C 10 4020	ČRNCI-KK G. RADGONA	Z HŠ 3	194		
95.	604640	604641	C 10 4020	ČRNCI-APAŠKO POLJE	Z HŠ 16	158		
96.	604650	604651	C R2 438	ČRNCI 71	Z HŠ 71	137		Opis sprememb
97.	604660	604661	C 10 4020	ČRNCI-LISIČJA LUKNJA-ARDA	C 104030	1.613		Prevzem 3D dolžine
98.	604660	604662	C 604660	ČRNCI-DOM. TRATNIK-LISIČJA LUKNJA	Z HŠ 43	223		
99.	604680	604681	C 10 4020	SP. NASOVA-NASOVA	C 104030	1.452		Dejanski potek in topologija stikov
100.	604690	604691	C R2 438	APAČE-KK G. RADGONA-APAČE	C 104030	699		Prevzem 3D dolžine
101.	604700	604701	C R2 438	R2 438-APAČE-C 604800	C 604080	128		Dejanski potek in topologija stikov
102.	604710	604711	C 104030	DOM. FAJLER-DOM. ŠTAJER	Z HŠ 44	466		Prevzem 3D dolžine
103.	604720	604721	O 104141	PLITVICA-DOM. KURI	Z HŠ 19	160		Prevzem 3D dolžine
104.	604730	604731	C 104140	LEŠANE-PLITVIČKI VRH	C 104030	2.659		Prevzem 3D dolžine
105.	604740	604741	C 104030	ARDA-DOM. DAMIŠ-PLITVICA	C 604800	2.254		Prevzem 3D dolžine
106.	604750	604751	C 604740	ARDA-LEŠANE	C 604730	666		Prevzem 3D dolžine
107.	604790	604792	C 104010	PLITVIČKI VRH	C 604730	695		Prevzem 3D dolžine
108.	604790	604793	C 604730	PLITVIČKI VRH-PLITVICA	C 604820	893		
109.	604800	604801	C R2 438	APAČE-SEGOVCI	C 604840	814		Dejanski potek in topologija stikov
110.	604800	604802	C 604840	MALI SEGOVCI-PLITVICA	O 104141	1.982		Prevzem 3D dolžine
111.	604800	604803	O 604802	MALI SEGOVCI-APAŠKO POLJE	Z HŠ 57	321		Prevzem 3D dolžine
112.	604820	604821	O 104141	PLITVICA	O 104141	292		Prevzem 3D dolžine
113.	604820	604822	O 604821	PLITVICA-DOM. HAJDNER	Z HŠ 29	239		

114.	604840	604841	C R2 438	SEGOVCI-APAŠKO POLJE-LUTVERCI	O 104141	2.026		Prevzem 3D dolžine
115.	604870	604871	C R2 438	LUTVERCI	C 604810	308		
116.	604880	604881	C G1-3	LOMANOŠE-MLAČINE-LUTVERCI	C 104140	634	795 G.R.	Uskladitev s sos. ob.
117.	604880	604882	C 604880	LUTVERCI 71F	Z HŠ 71f	121		Opis sprememb
118.	604880	604883	C 104140	LUTVERCI 40C	Z HŠ 40c	64		Opis sprememb
119.	605870	605871	C 104010	LEŠANE-DOM. BREZNIK	Z HŠ 33	178		
120.	606320	606321	C R2 438	SEGOVCI-SEGOVSKE NJIVE	O 604311	642		Dejanski potek in topologija stikov
121.	606320	606322	C R2 438	SEGOVCI-DOM. BREZNIK	Z HŠ 47	184		
122.	606320	606323	O 606321	ČISTILNA NAPRAVA APAČE	Z RAZCEP	310		Opis sprememb
123.	606370	606371	O 604801	APAČE-DOM. GRAJFONER	Z N.H.	81		
124.	704600	704601	C 203320	NASOVA-DOM. MARKO-DOM. HOLCAPFEL	C 104020	1.204	1.352 Sv. Ana	
125.	704670	704671	C 203080	LOKA VEC-POGLED	O 604381	554	773 Sv. Ana	

Spremeni se tudi navedba skupne dolžine javnih poti v občini Apače: 89.935 m (89,935 km).«

5. Zaključek

Po uskladitvah osi cest z dejanskim stanjem v naravi in vnesenih predlogih za novo kategorizacijo občinskih javnih cest, je skupna dolžina v predlogu novega Odloka o kategorizaciji občinskih javnih cest v Občini Apače za 2.806 m daljša od skupne dolžine kategoriziranih cest v trenutno veljavnem Odloku o kategorizaciji občinskih javnih cest v Občini Apače (Lokalni časopis Prepih št. 15/2008), od tega se dolžina lokalnih cest podaljša za 6 m, dolžina javnih poti se podaljša za 2.800 m.

Občina Apače bo skladno s predlogi za spremembo kategorizacije uredila parcelacijo in lastniško stanje na potekih cest, kjer to še ni urejeno.

Spremembe Odloka o kategorizaciji občinskih javnih cest v Občini Apače:

Kategorizacija	Odlok I. 2008 (Lokalni časopis Prepih št. 15/2008) [m]	Spremembe Odloka 2021 [m]	Razlika [m]
LC	23.528	23.534	6
JP	87.135	89.935	2.800
Skupaj	110.663	113.469	2.806

Na podlagi 39. in 103. člena Zakona o cestah (Uradni list RS, št. 109/10, 48/12, 36/14 – odl. US, 46/15 in 10/18 in 123/21-ZPrCP-F), Uredbe o merilih za kategorizacijo javnih cest (Uradni list RS št. 49/97, 113/09 in 109/10 – ZCes-1), Pravilnika o načinu označevanja javnih cest in o evidencah o javnih cestah in objektih na njih (Uradni list RS št. 49/97, 2/04 in 109/10 – ZCes-1) in 18. člena Statuta Občine Apače (Uradno glasilo Občine Apače-Lokalni časopis Prepih, št. 2/07 in 53/12), ki se še uporablja na podlagi 110. člena Statuta Občine Apače (Uradno glasilo slovenskih občin, št. 55/2021) je Občinski svet Občine Apače na __. seji dne __. __. ____ sprejel

O D L O K

o spremembah Odloka o kategorizaciji občinskih javnih cest v Občini Apače

1. člen

S tem odlokom se spremeni Odlok o kategorizaciji občinskih javnih cest v Občini Apače (Lokalni časopis Prepih, št. 15/2008), v nadaljevanju: Odlok.

2. člen

3. člen Odloka se spremeni tako, da se glasi:

Lokalne ceste (LC) med naselji v Občini Apače in med naselji v Občini Apače in naselji v sosednjih občinah so:

Zap. št	Cesta	Odsek	Začetek odseka	Potek	Konec odseka	Dolžina [m]	Preostala dolžina v sosednji občini (m)
1.	104010	104011	C G1-3	PLITVIČKI VRH-LEŠANE	C 104030	2.236	659 G. Radgona
2.	104010	104012	C 04030	LEŠANE-NASOVA	C 104020	1.355	
3.	104010	104013	C 04020	SP. NASOVA-JANHOVA-STOGOVC	C R2 438	5.126	
4.	104020	104021	C R2 438	ČRNCI-NASOVA-ZG. ŠČAVNICA	C 203320	3.895	708 Sv. Ana
5.	104030	104031	G1-3	SP. ŠČAVNICA-LEŠANE-APAČE	C R2 438	4.202	3.428 G. Radgona
6.	104140	104141	C G1-3	PLITVIČKI VRH-PLITVICA-LUTVERCI	C R2 438	3.799	361 G. Radgona
7.	104150	104151	C R2 438	VRATJA VAS-VRATJI VRH	C 303080	1.661	
8.	203280	203281	C R3 730	ZG. ŠČAVNICA-GRABE-STOGOVC	O 104013	1.260	2.066 Sv. Ana

Spremeni se tudi navedba skupne dolžine lokalnih cest v občini Apače: 23.534 m (23,534 km).

3. člen

4. člen Odloka se spremeni tako, da se glasi:

Javne poti (JP) v naseljih občine in med naselji so:

Zap. št.	Cesta	Odsek	Začetek odseka		Konec odseka	Dolžina [m]	Preostala dolžina v sosednji občini (m)
1.	604010	604011	C R2 438	VRATJA VAS-ZG. KONJIŠČE- PODGORJE	C R2 438	3.872	
2.	604020	604021	C R2 438	PODGORJE-ZG. KONJIŠČE	C 604010	495	
3.	604030	604031	C 604010	ZG. KONJIŠČE-PODGORJE	C 604010	850	
4.	604040	604041	C R2 438	PODGORJE-GASILSKI DOM	C 604010	446	
5.	604040	604042	C 604010	PODGORJE-DOM. DAJČMAN	C 604050	826	
6.	604040	604043	O 604042	PODGORJE 26C	Z HŠ 26C	81	
7.	604050	604051	C R2 438	STOGOV CI-DOM. MOHORIČ-SP. KONJIŠČE	C 604140	2.626	
8.	604060	604061	C 604010	DOM. LEBAR-ZG. KONJIŠČE- APAŠKO POLJE	C 604050	1.334	
9.	604070	604071	C R2 438	PODGORJE-SP. KONJIŠČE	C 604050	344	
10.	604080	604081	C R2 438	SP. KONJIŠČE-STOGOVC	C 604070	1.082	
11.	604080	604082	C 604080	SP. KONJIŠČE-DOM. BREZNIK	Z HŠ 6a	244	
12.	604080	604083	C 604110	SP. KONJIŠČE-ŠEMEN	Z HŠ 8	103	
13.	604090	604091	C 604050	DOM. MATOŠ-APAŠKO POLJE	C 604060	532	
14.	604110	604111	C R2 438	STOGOVC 27a	Z HŠ 27a	1.602	
15.	604120	604121	C 604140	ŽIBERCI-DOM. LOVRENČEC	Z HŠ 22	466	
16.	604130	604131	C 604140	ŽIBERSKI TRAVNIKI-DOM. SOBOČAN	Z HŠ 53	596	
17.	604140	604141	C R2 438	ŽIBERCI-ŽIBERSKI TRAVNIKI-DOM. GANTAR	C 604010	5.109	
18.	604150	604151	C R2 438	APAČE-ŽEPOVSKI TRAVNIKI-SP. KONJIŠČE	C 604140	4.970	
19.	604150	604152	C 604150	APAČE 177	Z HŠ 177	146	
20.	604150	604153	C 604150	APAČE 171	O 604152	138	
21.	604180	604181	C 604200	ŽEPOVCI-MLINSKI POTOK	Z HŠ 89	256	
22.	604180	604182	O 604141	ŽEPOVCI 90-91	Z MOST	833	
23.	604180	604183	O 604182	ŽEPOVCI 92	Z HŠ 92	77	
24.	604190	604191	C 604140	ŽIBERCI-DOM. HORVAT-ŽEPOVCI	C R2 438	807	
25.	604200	604201	C R2 438	ŽEPOVCI-ŽEPOVSKI TRAVNIKI-SP. KONJIŠČE	C 604150	2.458	
26.	604210	604211	C 604200	DOM. NAVIRT-ŽEP. TRAVNIKI- DOM. KOVAČIČ	C 604150	1.571	
27.	604220	604221	O 604211	ŽEPOVSKI TRAVNIKI-DOM. KOVAČIČ	Z HŠ 113	54	
28.	604220	604222	O 604201	ŽEPOVSKI TRAVNIKI-DOM. LEBAR	Z HŠ 106	119	
29.	604230	604231	C R2 438	ČRNCI-MEINLOV GRAD-DOM. CIPOT	C 604150	492	
30.	604240	604241	C 604150	DOM. REPOLUSK-DOM. MARKONJA-APAČE	C 604150	2.860	
31.	604240	604242	C 604240	CESTA PROTI POHODNIŠKEMU MOSTU	Z gozdna 322	321	
32.	604250	604251	C 604200	ŽEPOVCI-DOM. SMRKE	Z HŠ 10 831	830	
33.	604260	604261	C R2 438	APAČE	C 604150	143	
34.	604270	604271	C 604270	SEGOVCI-DOM. STOJKOVSKI	Z HŠ 4	157	

35.	604270	604272	C 604310	SEGOVCI-DOM. SOVIČ	Z HŠ 17	103	
36.	604280	604281	C 604150	APAČE-DOM. VUČKO	Z HŠ 156	186	
37.	604280	604282	C 604150	APAČE-DOM. BALAŽIC	Z HŠ 140	147	
38.	604280	604283	C 604150	APAČE-DOM. SEMLER	Z HŠ 120	164	
39.	604280	604284	C 604150	APAČE-MIMO DOMAČIJE AJLEC	C 604290	96	
40.	604290	604291	C R2 438	APAČE-MLINSKI POTOK	Z HŠ 111	421	
41.	604300	604301	C 604310	APAČE-APAŠKE NJIVE	Z vod.za.	866	
42.	604310	604311	C R2 438	SEGOVCI-SEGOVSKE NJIVE	Z HŠ 42	1.096	
43.	604320	604321	C R2 438	APAČE-MIMO DOMAČIJE MATIS	C 604690	147	
44.	604320	604322	C R2 438	APAČE-DOM. KORELC	Z HŠ 28	69	
45.	604330	604331	C 10 4030	APAČE-DOM. SENEKOVIČ	Z HŠ 70b	73	
46.	604340	604341	C R2 438	VRATJI VRH	O 104151	658	
47.	604350	604351	C R2 438	VRATJI VRH-DOM. BAUMAN	Z HŠ 19	603	
48.	604360	604361	C R2 438	VRATJA VAS-VRATJI VRH	C R2 438	418	
49.	604380	604381	O 104013	STOGOVC-GRABE-POGLED-NOVI VRH	C 203080	3.310	506 Sv. Ana
50.	604380	604382	O 604381	NOVI VRH-VRATJA VAS	C 604360	1.486	
51.	604380	604383	O 604382	VRATJA VAS-VRATJI VRH-DOM. ČEH	Z HŠ 40	357	
52.	604380	604384	O 604381	ODCEP KRAMBERGER	O 704671	314	
53.	604390	604391	C R2 438	ŽIBERCI-VAS I	C 04540	96	
54.	604390	604392	O 604391	ŽIBERCI- VAS II	C 604540	190	
55.	604400	604401	C R2 438	PODGORJE-DOM. POHOREC-DOM. DRVARIČ	Z HŠ 20	471	
56.	604410	604411	C 604380	NOVI VRH-OBČINSKA MEJA	C 203080	442	
57.	604420	604421	C 104010	STOGOVC-DOM. LORBK-POGLED	Z HŠ 14	1.031	
58.	604420	604422	C 604420	DOM. LORBK-DOM. OMAHEN	Z HŠ 2	334	
59.	604450	604451	O 203281	GORNJE GRABE-GRABE 40	Z HŠ 40	97	
60.	604450	604452	C 604380	GRABE-DOM. VAJNHANDL	Z HŠ 32	847	
61.	604450	604453	O 604381	GRABE-DOM. LAH	Z HŠ 50	110	
62.	604450	604454	O 104013	GRABE-DOM. BELINA	Z HŠ 12	313	
63.	604450	604455	O 604454	STOGOVC 48A	O 604381	375	
64.	604470	604471	C R2 438	STOGOVC	C 104010	609	
65.	604470	604472	C R2 438	STOGOVC-DOM. SOBOČAN	Z HŠ 35	153	
66.	604470	604473	O 604471	DROBTINCI 5A	C 604520	377	
67.	604480	604481	C R2 438	ŽEPOVCI-DOM. KRANCELBINDER	Z HŠ 55	84	
68.	604480	604482	O 604481	ŽEPOVCI-DOM. PERNEL	Z HŠ 56	25	
69.	604500	604501	C 203280	GRABE-JANHOVSKO POLJE	C 203280	1.802	
70.	604500	604502	O 604501	GRABE-DOM. SENEKOVIČ	Z HŠ 7	176	
71.	604500	604503	O 604501	ZGORNJA ŠČAVNICA 48A	O 704531	799	
72.	604520	604521	C R2 438	DROBTINCI-DOM. DOBRAVC	C 104010	1.272	
73.	604530	604531	C 604520	DROBTINCI-ŽIBERCI	C 604540	658	
74.	604540	604541	C R2 438	ŽIBERCI-APAŠKO POLJE	C 604550	1.078	
75.	604540	604542	C 604550	APAŠKO POLJE-ŽEPOVCI	C 604590	694	
76.	604550	604551	C R2 438	ŽEPOVCI-APAŠKO POLJE-JANHOVSKO POLJE	C 104010	2.038	
77.	604560	604561	C R2 438	ŽEPOVCI 48	Z HŠ 48	173	
78.	604560	604562	O 604561	ŽEPOVCI 52	Z HŠ 52	135	
79.	604560	604563	O 604562	ŽEPOVCI 54	Z HŠ 54	71	
80.	604560	604564	O 604561	ŽEPOVCI-DOM. SEDEJ	Z HŠ 46	98	
81.	604560	604565	O 604561	ŽEPOVCI-DOM. LUNDER	Z HŠ 46	137	
82.	604570	604571	C 604580	ŽEPOVCI 43	Z HŠ 43	115	
83.	604570	604572	C 604570	ŽEPOVCI 45	Z HŠ 45	129	
84.	604570	604573	C 604570	ŽEPOVCI 44	Z HŠ 44	53	

85.	604570	604574	C 604570	ŽEPOVCI 42	Z HŠ 42	93	
86.	604580	604581	C R2 438	ŽEPOVCI 33	Z HŠ 33	251	
87.	604580	604582	C 604590	ŽEPOVCI-C 604600	C 604600	969	
88.	604580	604583	O 604582	MAHOVCI 7	Z HŠ 6	367	
89.	604590	604591	C R2 438	ŽEPOVCI-C 104020	C 104020	1.609	
90.	604600	604601	C R2 438	ČRNCI-MAHOVCI-C 604590	C 604590	933	
91.	604610	604612	O 704601	NASOVA-DOM. PEKLAR	Z HŠ 36	140	
92.	604620	604621	C 10 4020	ČRNCI-MAHOVCI-C 604600	C 604600	451	
93.	604620	604622	C 604600	MAHOVCI-DOM. ŠČAP	C 604580	435	
94.	604630	604631	C 10 4020	ČRNCI-KK G. RADGONA	Z HŠ 3	194	
95.	604640	604641	C 10 4020	ČRNCI-APAŠKO POLJE	Z HŠ 16	158	
96.	604650	604651	C R2 438	ČRNCI 71	Z HŠ 71	137	
97.	604660	604661	C 10 4020	ČRNCI-LISIČJA LUKNJA-ARDA	C 104030	1.613	
98.	604660	604662	C 604660	ČRNCI-DOM. TRATNIK-LISIČJA LUKNJA	Z HŠ 43	223	
99.	604680	604681	C 10 4020	SP. NASOVA-NASOVA	C 104030	1.452	
100.	604690	604691	C R2 438	APAČE-KK G. RADGONA-APAČE	C 104030	699	
101.	604700	604701	C R2 438	R2 438-APAČE-C 604800	C 604080	128	
102.	604710	604711	C 104030	DOM. FAJLER-DOM. ŠTAJER	Z HŠ 44	466	
103.	604720	604721	O 104141	PLITVICA-DOM. KURI	Z HŠ 19	160	
104.	604730	604731	C 104140	LEŠANE-PLITVIČKI VRH	C 104030	2.659	
105.	604740	604741	C 104030	ARDA-DOM. DAMIŠ-PLITVICA	C 604800	2.254	
106.	604750	604751	C 604740	ARDA-LEŠANE	C 604730	666	
107.	604790	604792	C 104010	PLITVIČKI VRH	C 604730	695	
108.	604790	604793	C 604730	PLITVIČKI VRH-PLITVICA	C 604820	893	
109.	604800	604801	C R2 438	APAČE-SEGOVCI	C 604840	814	
110.	604800	604802	C 604840	MALI SEGOVCI-PLITVICA	O 104141	1.982	
111.	604800	604803	O 604802	MALI SEGOVCI-APAŠKO POLJE	Z HŠ 57	321	
112.	604820	604821	O 104141	PLITVICA	O 104141	292	
113.	604820	604822	O 604821	PLITVICA-DOM. HAJDNER	Z HŠ 29	239	
114.	604840	604841	C R2 438	SEGOVCI-APAŠKO POLJE-LUTVERCI	O 104141	2.026	
115.	604870	604871	C R2 438	LUTVERCI	C 604810	308	
116.	604880	604881	C G1-3	LOMANOŠE-MLAČINE-LUTVERCI	C 104140	634	795 G. Radgona
117.	604880	604882	C 604880	LUTVERCI 71F	Z HŠ 71f	121	
118.	604880	604883	C 104140	LUTVERCI 40C	Z HŠ 40c	64	
119.	605870	605871	C 104010	LEŠANE-DOM. BREZNIK	Z HŠ 33	178	
120.	606320	606321	C R2 438	SEGOVCI-SEGOVSKE NJIVE	O 604311	642	
121.	606320	606322	C R2 438	SEGOVCI-DOM. BREZNIK	Z HŠ 47	184	
122.	606320	606323	O 606321	ČISTILNA NAPRAVA APAČE	Z RAZCEP	310	
123.	606370	606371	O 604801	APAČE-DOM. GRAJFONER	Z N.H.	81	
124.	704600	704601	C 203320	NASOVA-DOM. MARKO-DOM. HOLCAPFEL	C 104020	1.204	1.352 Sv. Ana
125.	704670	704671	C 203080	LOKAVEC-POGLED	O 604381	554	773 Sv. Ana

Spremeni se tudi navedba skupne dolžine javnih poti v občini Apače: 89.935 m (89,935 km).

4. člen

H kategorizaciji občinskih cest določenih s tem odlokom, sta bila v skladu z določili Uredbe o merilih za kategorizacijo javnih cest (Uradni list RS, št. 49/97, 113/09, 109/10) pridobljeni pozitivni mnenji Direkcije Republike Slovenije za infrastrukturo št. 37162-3/2021-403 (509) z dne 23.8.2021 in 37162-3/2021-554(509) z dne 3.11.2021.

5. člen

Ta odlok začne veljati petnajsti (15.) dan po objavi v Uradnem glasilu slovenskih občin.

Številka: _____ - _____ / _____

Datum: ____ . ____ . ____

Župan
Občine Apače
Dr. Andrej Steyer l. r.