



**OBČINA TREBNJE
ŽUPANJA**

www.trebnje.si

E: obcina.trebnje@trebnje.si

Goliev trg 5, 8210 TREBNJE

T: 07 348 11 00

Številka: 7113-50/2019-

Datum: 18. 1. 2023

OBČINSKI SVET
OBČINE TREBNJE

ZADEVA: **PREDLOG ZA OBRAVNAVO NA SEJI OBČINSKEGA SVETA
OBČINE TREBNJE**

NASLOV GRADIVA: **Predlog za pridobitev statusa grajenega javnega dobra v k.o.
Korita - naselje Svetinja**

Gradivo pripravil: Oddelek za splošne zadeve, Vanda Zadnik

*Pristojno delovno
telo:* Odbor za prostor, infrastrukturo in varstvo okolja

Gradivo predlaga: Mateja Povhe, županja Občine Trebnje

*Poročevalec po
pooblastilu županje
Občine Trebnje
Mateje Povhe:* Vanda Zadnik, univ. dipl. prav.
višja svetovalka I

PREDLOG SKLEPA:

SKLEP

I. Status grajenega javnega dobra lokalnega pomena – cesta pridobijo parcele št. 766/4, 765/2, 761/2, 762/4, 759/2, 728/2, 750/2, 746/2 in 745/2, vse k.o. 1432 Korita. Sklep o pridobitvi statusa javnega dobra lokalnega pomena se v predlagani obliki in vsebini sprejme.

Mateja Povhe, l. r.
ŽUPANJA

Priloge:
- predlog z obrazložitvijo, predlog sklepa o pridobitvi, skica

Predlog za pridobitev statusa grajenega javnega dobra v k.o. Korita - naselje Svetinja

Pravna podlaga za odločanje:

260. člen Zakona o urejanju prostora (Uradni list RS, št. 199/21, v nadaljevanju: ZUreP-3) določa, da se status grajenega javnega dobra lokalnega pomena pridobi z ugotovitveno odločbo, ki jo na podlagi sklepa občinskega sveta po uradni dolžnosti izda občinska uprava.

Obrazložitev:

14. točka prvega odstavka 3. člena ZUreP-3 določa, da so grajeno javno dobro zemljišča, objekti ali deli objektov, namenjeni takšni splošni rabi, kot jo glede na namen njihove uporabe določa zakon ali predpis, izdan na podlagi zakona. Grajeno javno dobro je državnega in lokalnega pomena.

Zakon o cestah (Uradni list RS, št. 132/22, 140/22 - ZSDH-1A) v 3. členu določa, da so javne ceste javno dobro in so izven pravnega prometa.

Zemljišča, za katera se ureja status grajenega javnega dobra, so povezovana cesta v naselju Svetinja v lasti Občine Trebnje in izpolnjujejo pogoje za gospodarsko javno infrastrukturo lokalnega pomena.

Podatki o zemljiščih, za katere se ureja status grajenega javnega dobra:

k.o.	parc. št.	izmera celoti v m ²	Dejanska raba
1432 Korita	766/4	25	povezovana cesta v naselju Svetinja
1432 Korita	765/2	11	povezovana cesta v naselju Svetinja
1432 Korita	761/2	3	povezovana cesta v naselju Svetinja
1432 Korita	762/4	9	povezovana cesta v naselju Svetinja
1432 Korita	759/2	4	povezovana cesta v naselju Svetinja
1432 Korita	728/2	86	povezovana cesta v naselju Svetinja
1432 Korita	750/2	20	povezovana cesta v naselju Svetinja
1432 Korita	746/2	4	povezovana cesta v naselju Svetinja
1432 Korita	745/2	42	povezovana cesta v naselju Svetinja
Skupaj		204	

Lastništvo na zemljiščih je bilo pridobljeno na podlagi uskladitvenih pogodb oz. postopek pridobivanja lastninske pravice še poteka.

Občinski svet Občine Trebnje je na podlagi 260. člena Zakon o urejanju prostora (Uradni list RS, št. 199/21) na ___ **redni seji dne** _____ sprejel

S K L E P
o pridobitvi statusa grajenega javnega dobra

I.

Status grajenega javnega dobra lokalnega pomena – cesta pridobijo:

- **katastrska občina 1432 KORITA parcela 766/4 (ID 7217420)**
katastrska občina 1432 KORITA parcela 765/2 (ID 7217418)
- **katastrska občina 1432 KORITA parcela 761/2 (ID 7217415)**
- **katastrska občina 1432 KORITA parcela 762/4 (ID 7217417)**
- **katastrska občina 1432 KORITA parcela 759/2 (ID 7217412)**
- **katastrska občina 1432 KORITA parcela 728/2 (ID 7217257)**
- **katastrska občina 1432 KORITA parcela 750/2 (ID 7217251)**
- **katastrska občina 1432 KORITA parcela 746/2 (ID 7217252)**
- **katastrska občina 1432 KORITA parcela 745/2 (ID 7217254).**

Ta sklep začne veljati z dnem sprejema na seji Občinskega sveta Občine Trebnje.

Številka: 7113-50/2019

Trebnje,

Mateja Povhe
ŽUPANJA
OBČINE TREBNJE

Infrastruktura (vir Ob ina) > Cestno omrežje (BCP)



LEGENDA:

Ceste

DRZAVNE CESTE

- AC - avtocesta
- HC - hitra cesta
- G1, G2, R1, R2, R3, RT

OB INSKE CESTE

- LZ - lokalne zbirne ceste
- LK - lokalne krajevne ceste
- LC - lokalne ceste
- JP - javne poti
- KJ - javne poti za kolesarje
- LG - glavne mestne ceste

KAT- oznaka

ODSEK

Oznake cest

KAT- oznaka

ODSEK

Gozdne ceste

- Gozdne ceste

Katastrske ob ine



Parcele



št.

Parcele - Urejene meje



0 20 m

0 10 cm

merilo 1: 473

referen na linija

OZNA ENA PARCELA: katastrska ob ina: 1432-KORITA, parcela: 766/4

Stavbe



Infrastruktura (vir Ob ina) > Cestno omrežje (BCP)



LEGENDA:

Ceste

DRZAVNE CESTE

- AC - avtocesta
- HC - hitra cesta
- G1, G2, R1, R2, R3, RT

OB INSKE CESTE

- LZ - lokalne zbirne ceste
- LK - lokalne krajevne ceste
- LC - lokalne ceste
- JP - javne poti
- KJ - javne poti za kolesarje
- LG - glavne mestne ceste

KAT- oznaka

ODSEK

Oznake cest

KAT- oznaka

ODSEK

Gozdne ceste

- Gozdne ceste

Katastrske ob ine



Parcele



št.

Parcele - Urejene meje



0 20 m

0 10 cm

merilo 1: 473

referen na linija

OZNA ENA PARCELA: katastrska ob ina: 1432-KORITA, parcela: 765/2

Stavbe



Infrastruktura (vir Ob ina) > Cestno omrežje (BCP)



0 10 m
merilo 1: 200

0 10 cm
referen na linija

OZNA ENA PARCELA: katastrska ob ina: 1432-KORITA, parcela: 762/4

LEGENDA:

Ceste

DRZAVNE CESTE

AC - avtocesta

HC - hitra cesta

G1, G2, R1, R2, R3, RT

OB INSKE CESTE

LZ - lokalne zbirne ceste

LK - lokalne krajevne ceste

LC - lokalne ceste

JP - javne poti

KJ - javne poti za kolesarje

LG - glavne mestne ceste

KAT- oznaka

ODSEK

Oznake cest

KAT- oznaka

ODSEK

Gozdne ceste

Gozdne ceste

Katastrske ob ine



Parcele



št.

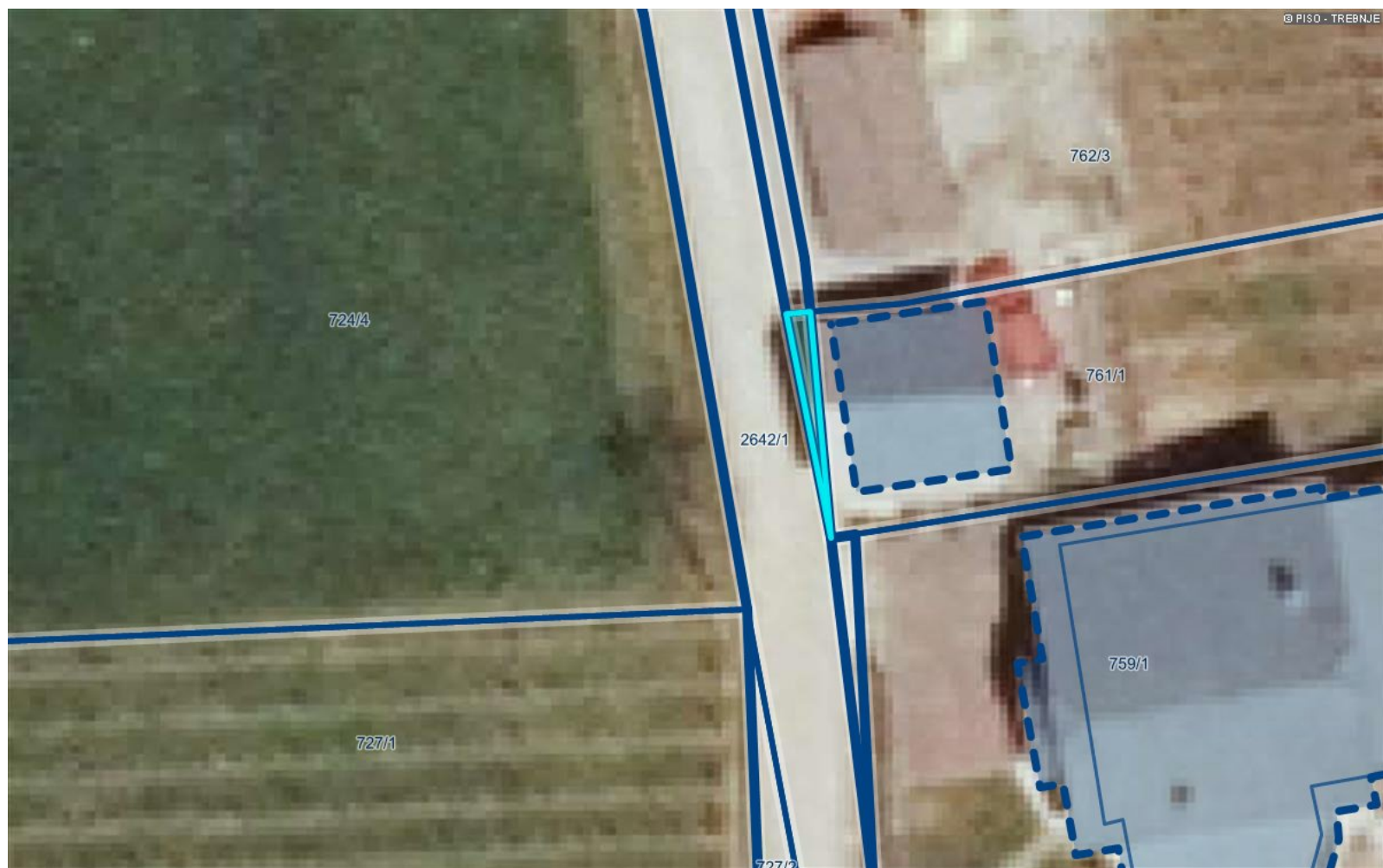
Parcele - Urejene meje



Stavbe



Infrastruktura (vir Ob ina) > Cestno omrežje (BCP)



LEGENDA:

- Ceste
- DRZAVNE CESTE
 - AC - avtocesta
 - HC - hitra cesta
 - G1, G2, R1, R2, R3, RT
 - OB INSKE CESTE
 - LZ - lokalne zbirne ceste
 - LK - lokalne krajevne ceste
 - LC - lokalne ceste
 - JP - javne poti
 - KJ - javne poti za kolesarje
 - LG - glavne mestne ceste
- KAT- oznaka
- ODSEK
- Oznake cest
- KAT- oznaka
- ODSEK
- Gozdne ceste
- Gozdne ceste
- Katastrske ob ine
- st.
- Parcele
- st.
- Parcele - Urejene meje

0 10 m

0 10 cm

merilo 1: 200

referen na linija

OZNA ENA PARCELA: katastrska ob ina: 1432-KORITA, parcela: 761/2

https://www.geoprostor.net/piso_int/; as izpisa: sreda, 18. januar 2023 15:44:53; uporabnik: vanda.zadnik@trebnje.si

Numeri no merilo je veljavno, e znaša dolžina referen ne linije 10 cm. Grafi no merilo je veljavno v vsakem primeru.

© PISO - OB INA TREBNJE

Stavbe



Infrastruktura (vir Ob ina) > Cestno omrežje (BCP)



LEGENDA:

- Ceste
 - DRZAVNE CESTE
 - AC - avtocesta
 - HC - hitra cesta
 - G1, G2, R1, R2, R3, RT
 - OB INSKE CESTE
 - LZ - lokalne zbirne ceste
 - LK - lokalne krajevne ceste
 - LC - lokalne ceste
 - JP - javne poti
 - KJ - javne poti za kolesarje
 - LG - glavne mestne ceste
- KAT- oznaka
- ODSEK
- Oznake cest
 - KAT- oznaka
- ODSEK
- Gozdne ceste
 - Gozdne ceste
- Katastrske ob ine
 - st.
- Parcele
 - st.
- Parcele - Urejene meje

0 10 m

merilo 1: 200

0 10 cm

referen na linija

OZNA ENA PARCELA: katastrska ob ina: 1432-KORITA, parcela: 759/2

Stavbe



Infrastruktura (vir Ob ina) > Cestno omrežje (BCP)



0 20 m

merilo 1: 433

0 10 cm

referen na linija

OZNA ENA PARCELA: katastrska ob ina: 1432-KORITA, parcela: 728/2

LEGENDA:

Ceste

DRZAVNE CESTE

AC - avtocesta

HC - hitra cesta

G1, G2, R1, R2, R3, RT

OB INSKE CESTE

LZ - lokalne zbirne ceste

LK - lokalne krajevne ceste

LC - lokalne ceste

JP - javne poti

KJ - javne poti za kolesarje

LG - glavne mestne ceste

KAT- oznaka

ODSEK

Oznake cest

KAT- oznaka

ODSEK

Gozdne ceste

Gozdne ceste

Katastrske ob ine



Parcele



št.

Parcele - Urejene meje



Stavbe



Infrastruktura (vir Ob ina) > Cestno omrežje (BCP)



LEGENDA:

Ceste

DRZAVNE CESTE

AC - avtocesta

HC - hitra cesta

G1, G2, R1, R2, R3, RT

OB INSKE CESTE

LZ - lokalne zbirne ceste

LK - lokalne krajevne ceste

LC - lokalne ceste

JP - javne poti

KJ - javne poti za kolesarje

LG - glavne mestne ceste

KAT- oznaka

ODSEK

Oznake cest

KAT- oznaka

ODSEK

Gozdne ceste

Gozdne ceste

Katastrske ob ine

st.

Parcele

st.

Parcele - Urejene meje

st.

0 10 m

merilo 1: 273

0 10 cm

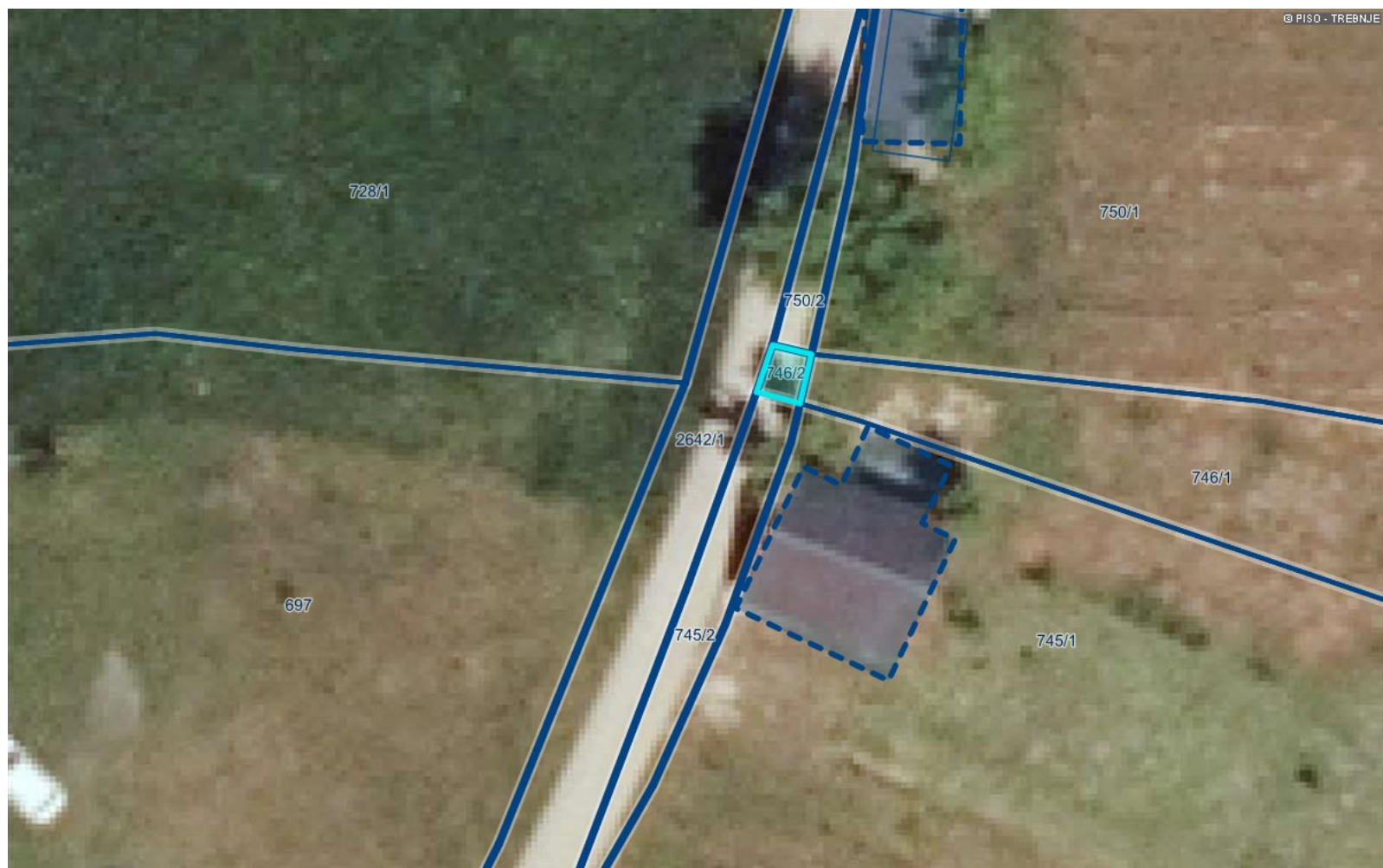
referen na linija

OZNA ENA PARCELA: katastrska ob ina: 1432-KORITA, parcela: 750/2

Stavbe



Infrastruktura (vir Ob ina) > Cestno omrežje (BCP)



© PISO - TREBNJE

LEGENDA:

Ceste

DRZAVNE CESTE

AC - avtocesta

HC - hitra cesta

G1, G2, R1, R2, R3, RT

OB INSKE CESTE

LZ - lokalne zbirne ceste

LK - lokalne krajevne ceste

LC - lokalne ceste

JP - javne poti

KJ - javne poti za kolesarje

LG - glavne mestne ceste

KAT- oznaka

ODSEK

Oznake cest

KAT- oznaka

ODSEK

Gozdne ceste

Gozdne ceste

Katastrske ob ine



Parcele



št.

Parcele - Urejene meje



0 10 m

merilo 1: 273

0 10 cm

referen na linija

OZNA ENA PARCELA: katastrska ob ina: 1432-KORITA, parcela: 746/2

Stavbe



Infrastruktura (vir Ob ina) > Cestno omrežje (BCP)



0 10 m

merilo 1: 273

0 10 cm

referen na linija

OZNA ENA PARCELA: katastrska ob ina: 1432-KORITA, parcela: 745/2

LEGENDA:

Ceste

DRZAVNE CESTE

AC - avtocesta

HC - hitra cesta

G1, G2, R1, R2, R3, RT

OB INSKE CESTE

LZ - lokalne zbirne ceste

LK - lokalne krajevne ceste

LC - lokalne ceste

JP - javne poti

KJ - javne poti za kolesarje

LG - glavne mestne ceste

KAT- oznaka

ODSEK

Oznake cest

KAT- oznaka

ODSEK

Gozdne ceste

Gozdne ceste

Katastrske ob ine



Parcele



št.

Parcele - Urejene meje



Stavbe

