

**NAČRT RAVNANJA Z NEPREMIČNIM PREMOŽENJEM OBČINE RIBNICA ZA LETO 2024**

**PRILOGA 1:**

**I. NAČRT PRIDOBIVANJA NEPREMIČNEGA PREMOŽENJA**

ZAP. ŠT.	VRSTA NEPREMIČNINE	OKVIRNA VELIKOST	PREDVIDENA SREDSTVA
1	deli parcel 622/23, 622/63, 622/21, 622/20, 787/4 in 787/3, vse k. o. 1616 Velike Poljane  PP 1629 – nakup kmetijskih zemljišč (dostopna pot do pokopališča na Velikih Poljanah)	cca 500 m <sup>2</sup>	<b>2.000,00 EUR</b>



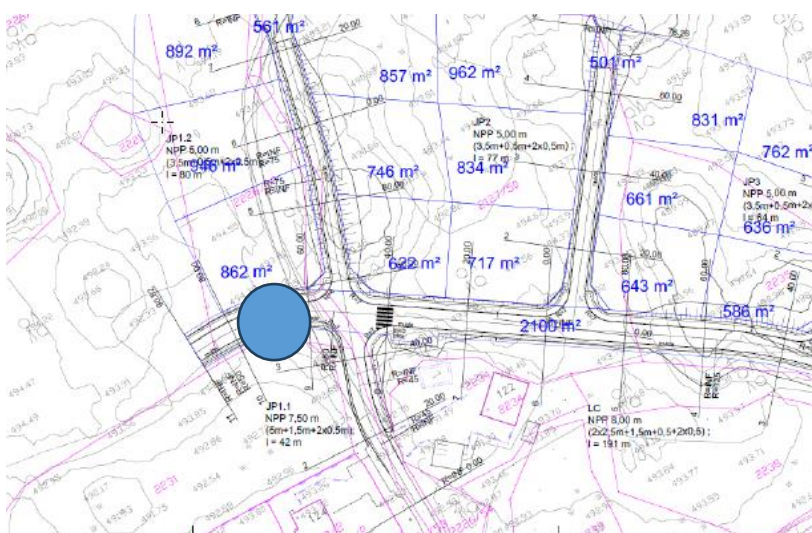
2	parcela 622/92 k. o. 1616 Velike Poljane  PP 1631 - nakup stavbnih zemljišč (parkirišče pri pokopališču Velike Poljane)	823 m <sup>2</sup>	<b>18.106,00 EUR</b>
---	---	--------------------	----------------------



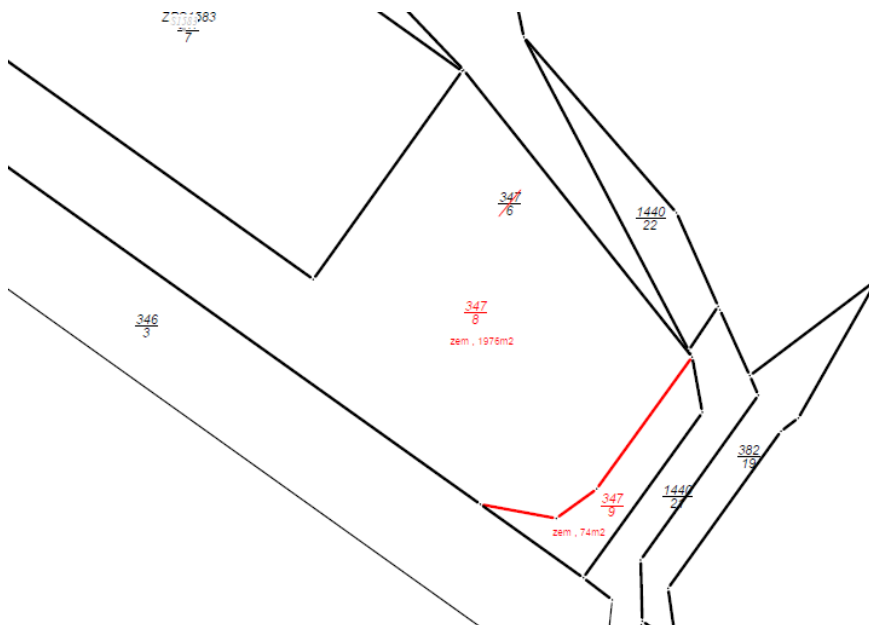
3	parcels 3225 k. o. 1627 Prigorica PP 1631 – nakup stavbnih zemljišč (pločnik Nemška vas)	97 m <sup>2</sup>	<b>1.552,00 EUR</b>
---	--	-------------------	---------------------



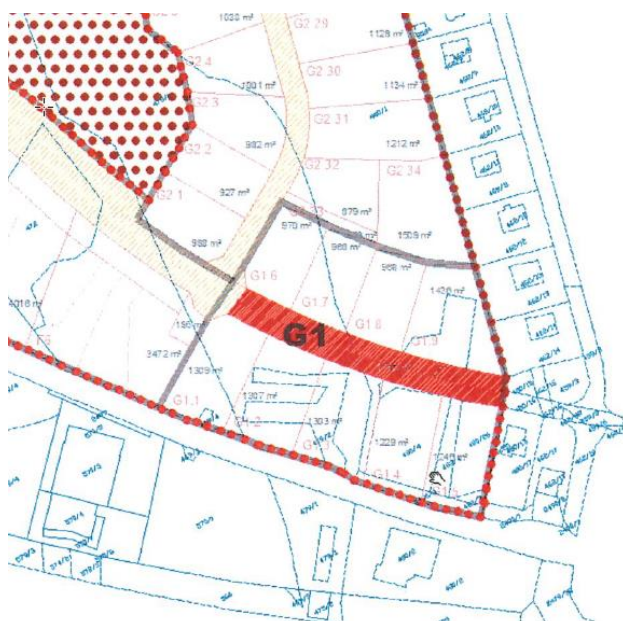
4	parcels 2226/33 – del k. o. 1624 Gorenja vas PP 1675 (komunalno opremljanje Hrastje A1)	cca 337 m <sup>2</sup>	<b>7.751,00 EUR</b>
---	--	------------------------	---------------------



5	del parcele 347/6 k. o. 1625 Ribnica  PP 16044 – nakup stavbnih zemljišč (komunalno opremljanje IC Lepovče – 1. faza)	74 m <sup>2</sup>	<b>2.960,00 EUR</b>
---	---	-------------------	---------------------



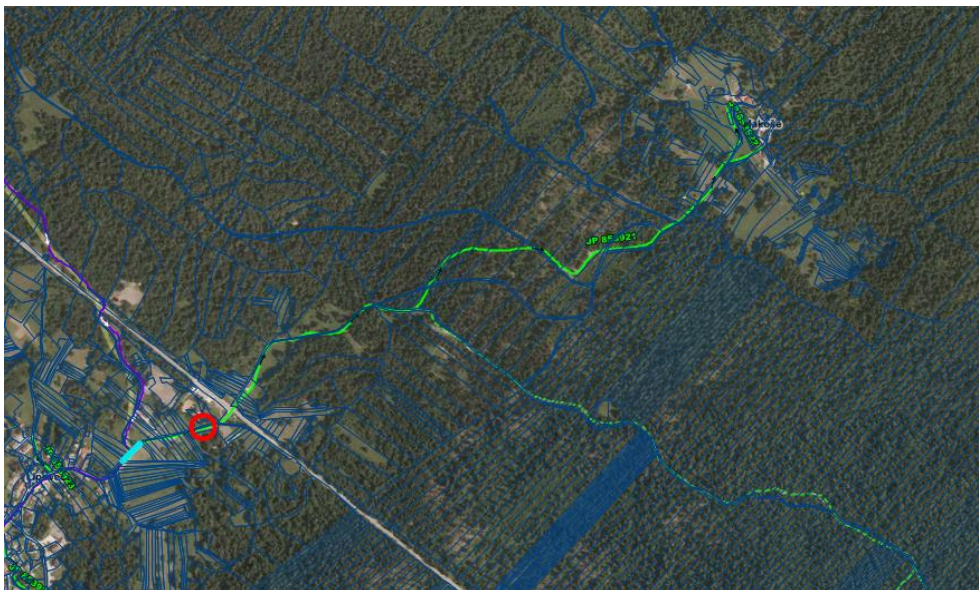
6	del parcele 480/1, del parcele 482/1 del parcele 475/1, vse k. o. 1624 Gorenja vas PP 1678 (komunalno opremljanje Hrastje G1)	cca 470 m <sup>2</sup> cca 430 m <sup>2</sup> cca 880 m <sup>2</sup>	<b>6.580,00 EUR</b> <b>6.020,00 EUR</b> <b>12.320,00 EUR</b>
---	--	--	--



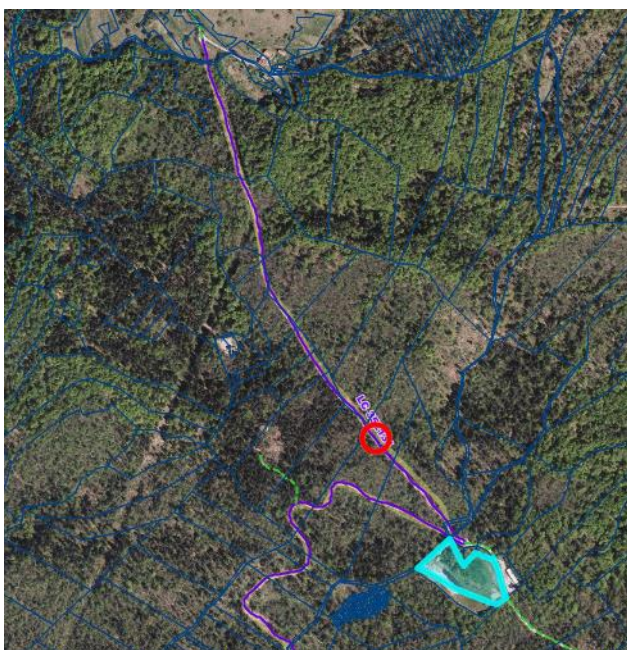
7	Parcela 110/188 k. o. 1629 Dolenja vas  PP 13532 – odškodnine za zemljišča za obstoječe ceste (JP odsek 853033 Hrib – Kostevc)	120 m <sup>2</sup>	<b>480,00 EUR</b>
---	---	--------------------	-------------------



8	<p>parcele 2355/1, 2357/1, 2362/4, 2367/21, 2367/19, 2370/18, 2370/13, 2370/16, 2370/14, 2370/11, 2392/183, 2392/135, 2392/138, 2392/187, 2392/141, 2367/25, 2367/26, 2367/23, 2367/14, 2367/16, 2368/14, 2368/9, 2368/12, 6265, 2371/2, 6264, 2392/185, 2415/1, 2415/2, 2415/4, 2678/1, 2722/5, 2722/7, 2392/127, 2392/129, 2392/131, 2392/133, 2392/124, 2447/1, 2488/1, 2392/121, 2714/5, 2392/111, 2479/3, 2479/5, 2392/108, 2392/102, 2392/103, 2392/105, 2392/94, 2392/99, 2392/90, 2392/92, 2392/96, 2392/88, 2392/84, 2392/86, 2492/1, 2493/1, 2692/1, 2419/2, 2421/1, 2422/1, 2423/1, 2476/1, 2477/1, 2418/1, 2418/2, 2478/3, 2478/5, 2480/1, 2481/1, 2687/9, 2688/3, 2484/1, 2487/1, 2489/1, 2679/1, 2681/3, 2684/1, 2684/2, 2687/5, 2687/7, 2698/1, 2700/5, 2714/3, 2722/3, 5327/7, vse k. o. 1626 Goriča vas</p> <p>PP 13532 (odkup zemljišča za obstoječe ceste) JP odsek 853921 - Lipovec – Makoše in JP odsek 853922 – Makoše (Hočevnar)</p>	10599 m <sup>2</sup>	<b>36.339,00 EUR</b>
---	---	----------------------	----------------------



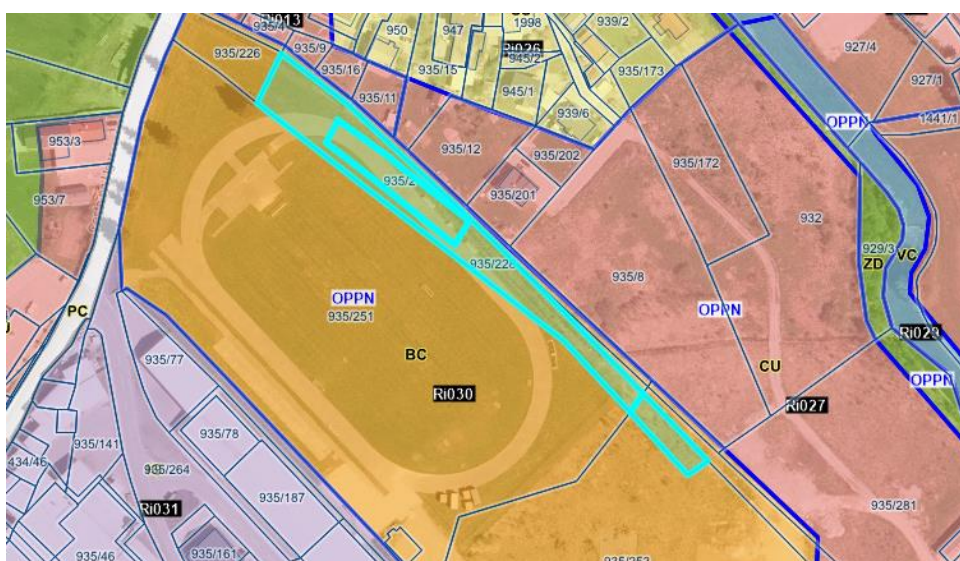
9	<p>deli parcel 720/1, 719/4, 719/5, 724, 729, vse k. o. 1625 Ribnica in  deli parcel 2127/27, 2127/26, 2127/31, 2127/32, 2187/1, 2127/35, 2127/62, 2127/36, 2145/4, 2128/6, vse k. o. 1624 Gorenja vas</p> <p>PP 13532 (odkup zemljišča za obstoječe ceste)  del LC odsek 352131 Ribnica – Lepovče-deponija Mala Gora (od deponije do Seljana)</p>	cca 8400 m <sup>2</sup>	<b>21.000,00 EUR</b>
---	--	-------------------------	----------------------



10	parcele 5111/8, 5111/7 in 5112/4, vse k.o. 1626 Goriča vas  PP 1631 – nakup stavbnih zemljišč (zaokrožitev kompleksa območja okoljske infrastrukture - čistilna naprava v Hrovači)	928 m <sup>2</sup>	<b>20.418,00 EUR</b>
----	---	--------------------	----------------------



11	parcele 935/2, 935/228 in 935/231, vse k. o. 1625 Ribnica  PP 1631 – nakup stavbnih zemljišč (območje športnega igrišča Ugar)	3743 m <sup>2</sup>	<b>195.758,90 EUR</b>
----	--	---------------------	-----------------------



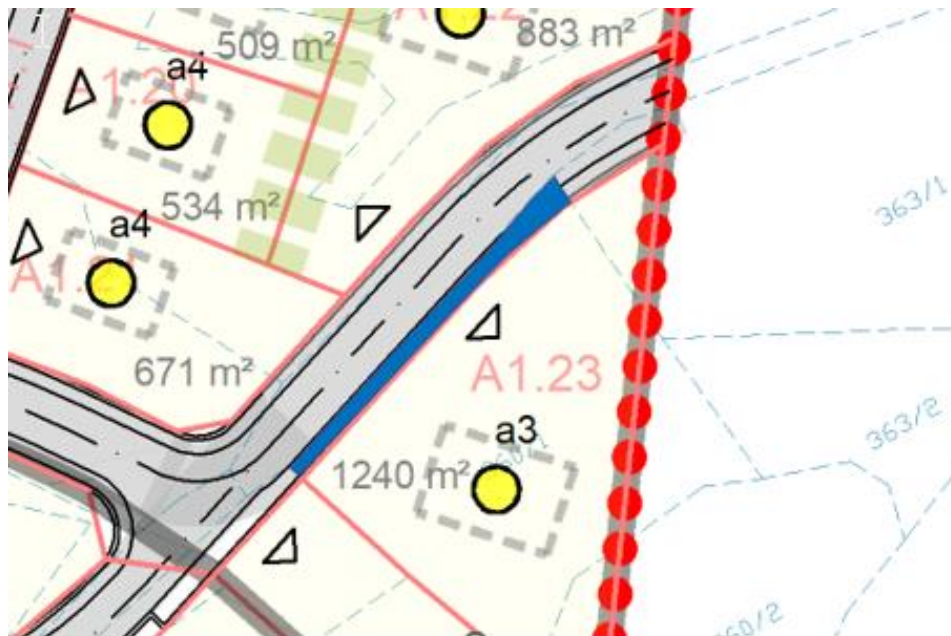
12	<p>parcele 5308, 5309 in 1432/7, vse k. o. 1625 Ribnica</p> <p>PP 13532 – odškodnine za zemljišča za obstoječe občinske ceste          JP odsek 852941 Ribnica – Zadolje          JP odsek 852881 Ugar – Založje – Prigorica</p>	4768 m2	<b>39.480,00 EUR</b>
----	--	---------	----------------------



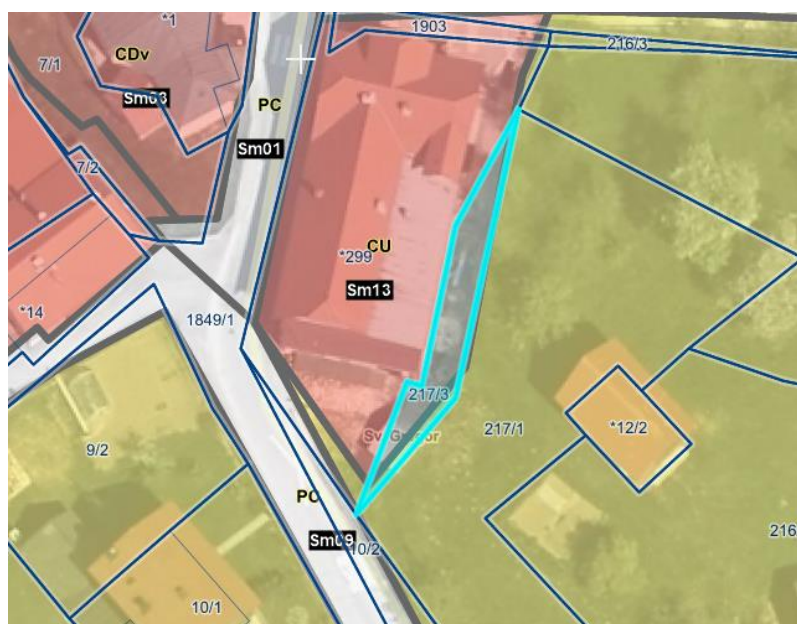
13	<p>parceli 1192/4, 1192/2 in 1169/5, vse k. o. Velike Poljane</p> <p>PP 13532 – odškodnine za zemljišča za obstoječe občinske ceste          JP odsek 853251 Velike Poljane - Škrajnek</p>	155 m2	<b>620,00 EUR</b>
----	--	--------	-------------------



14	parcela 360/1 – del, k. o. 1625 Ribnica PP 1631 – nakup stavbnih zemljišč (prometna ureditev Hrastje)	cca 90 m <sup>2</sup>	<b>1.530,00 EUR</b>
----	---	-----------------------	---------------------



15	parcela 217/3 k. o. 1614 Slemena PP 1631 – nakup stavbnih zemljišč (za potrebe podružnične šole Sv. Gregor)	104 m <sup>2</sup>	<b>2.288,00 EUR</b>
----	---	--------------------	---------------------

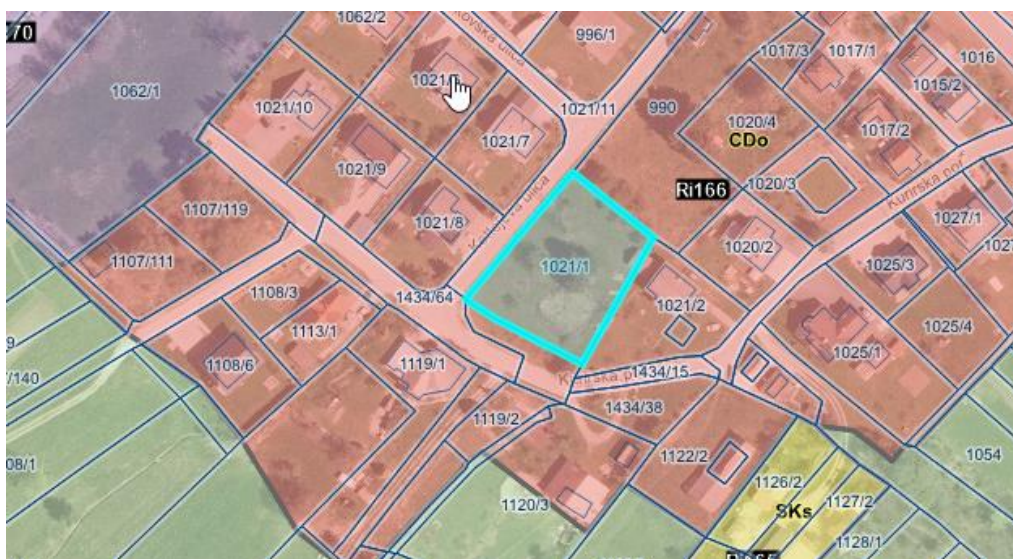




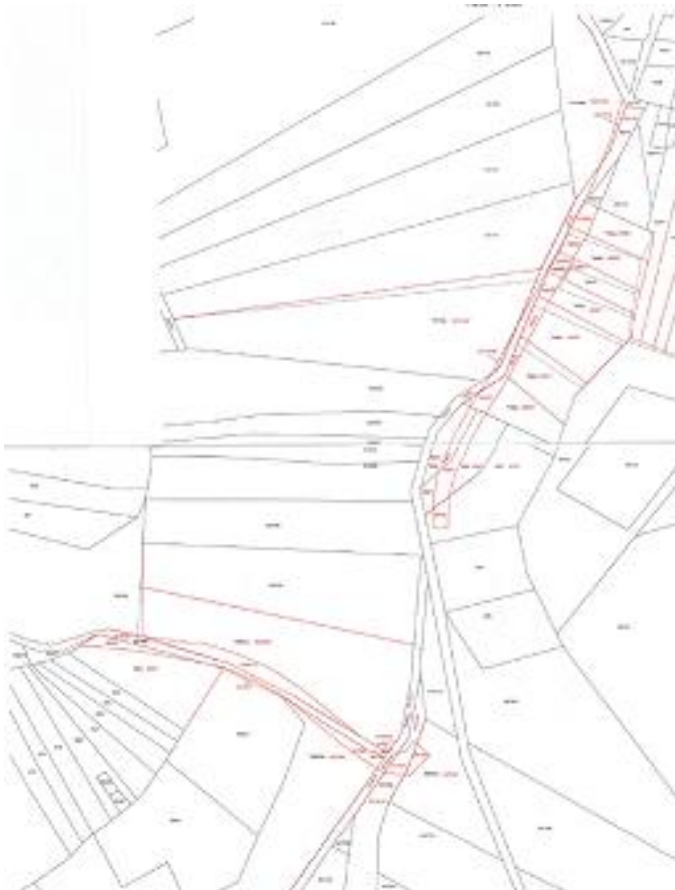
16	parcele 2125/2, 2123/4, 2164/3, vse k. o. 1623 Jurjevica  PP 13532 – odškodnine za zemljišča za obstoječe občinske ceste (LC odsek 352101 Breže – Jurjevica – Ribnica)	749 m <sup>2</sup>	<b>2.996,00 EUR</b>
----	---	--------------------	---------------------



17	parcela 1021/1 k. o. 1625 Ribnica, solastniški delež do 6/12  PP 1631 – nakup stavbnih zemljišč	1739 m <sup>2</sup>	<b>26.085,00 EUR</b>
----	--	---------------------	----------------------



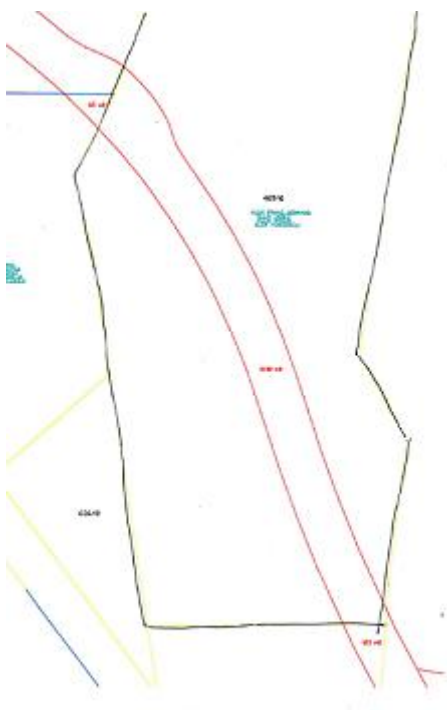
18	<p>parcele 1006/2, 1005/1, 1004/3, 1003/2, 1002/2, 1001/2, 1317/108, 1000/2, 999/2, 998/2, 997/2, 647/81, 647/83, 930/171, 963/2, vse k. o. 1628 Dane</p> <p>PP 13532 – odškodnine za zemljišča za obstoječe občinske ceste (JP odsek 852901 Ribnica – Bukovica – Dane)</p>	2475 m <sup>2</sup>	<b>7.173,00 EUR</b>
----	---	---------------------	---------------------



19	<p>parcele 765/10, 765/12, 765/5, 765/7, 765/8, vse k. o. 1625 Ribnica</p> <p>PP 13532 – odškodnine za zemljišča za obstoječe občinske ceste (pločnik ob Opekarski cesti - LC odsek 352101 Breže - Jurjevica – Ribnica)</p>	44 m <sup>2</sup>	<b>1.320,00 EUR</b>
----	---	-------------------	---------------------



20	parcela 469/6 - del, k. o. 1624 Gorenja vas PP 1631 – nakup stavbnih zemljišč (za namen ureditve povezovalne ceste Hrastje – Lepovče)	2132 m <sup>2</sup>	<b>38.376,00 EUR</b>
----	--	---------------------	----------------------



21	parcela 812/6 k. o. 1623 Jurjevica  PP 1629 – nakup kmetijskih zemljišč (širitev dostopne poti)	21 m <sup>2</sup>	<b>42,00 EUR</b>
----	--	-------------------	------------------



22	parcela 841/2 k. o. 1623 Jurjevica  PP 1629 – nakup kmetijskih zemljišč (obstoječa dostopna pot)	29 m <sup>2</sup>	<b>58,00 EUR</b>
----	---	-------------------	------------------



<b>PP 1629</b>	<b>2.100,00 EUR</b>
<b>PP 1631</b>	<b>304.113,90 EUR</b>
<b>PP 13532</b>	<b>109.408,00 EUR</b>
<b>PP 1675</b>	<b>7.751,00 EUR</b>
<b>PP 16044</b>	<b>2.960,00 EUR</b>
<b>PP 1678</b>	<b>24.920,00 EUR</b>
	<hr/>
	<b>451.252,90 EUR</b>