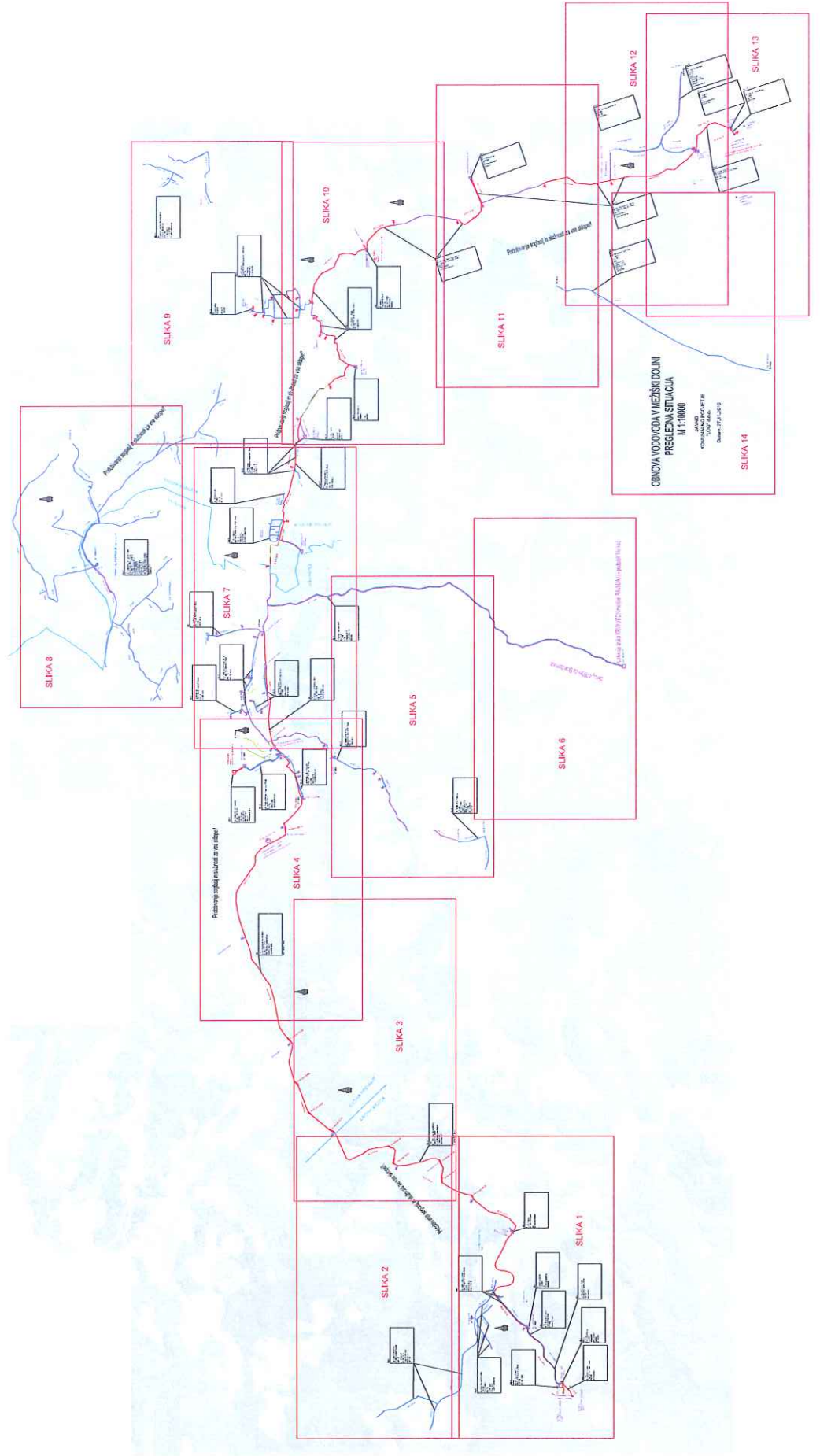


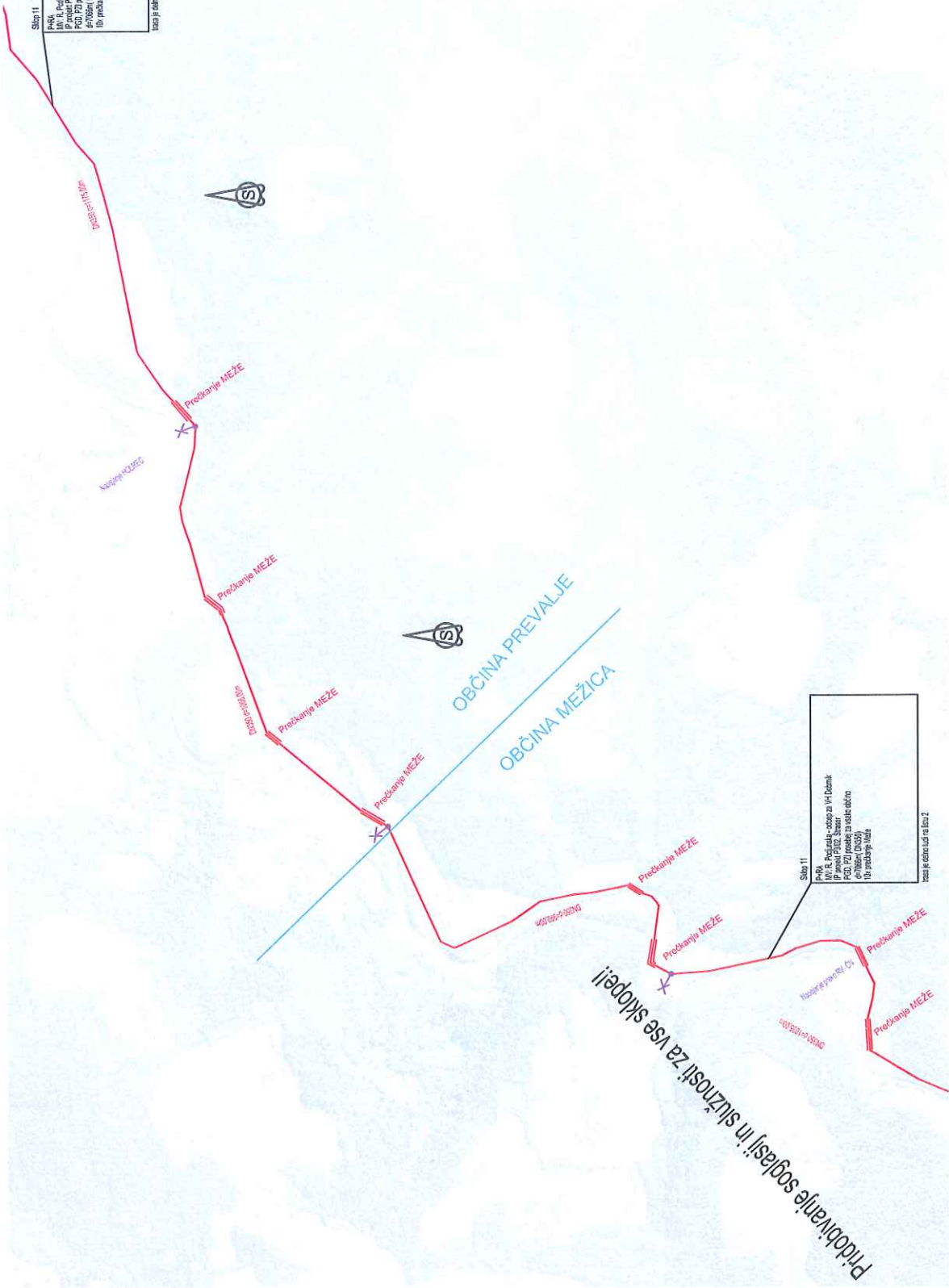
PREGLEDNA SITUACIJA: Vodovod v Meziški dolini



Vodovod v
v stari hitrobrski
terozna drveca uniči.

Skizma 11
Pridobivanje soglasja za 141 Domet
in prenos na 141 Domet
Pridobivanje soglasja za vse sklope
in prenos na vse sklope
in prenos na vse sklope
in prenos na vse sklope

Skizma je sestavljena iz 141 Domet



Skizma 11
Pridobivanje soglasja za 141 Domet
in prenos na 141 Domet
Pridobivanje soglasja za vse sklope
in prenos na vse sklope
in prenos na vse sklope
in prenos na vse sklope

Skizma je sestavljena iz 141 Domet

SLIKA 3



Sektor 22

Vod. Pripadje: Vodni vrh KRAVIEC
PZ1, PZ2
Zbirnik
d=400mm (DN110)
razprenjalnik + HE
valerodnja

Sektor 15

Vod. Pripadje: odvod do Les
PZ1 (projekt P306, Odeak 10 (9F), Sincar
PZ3, PZ2
d=530mm (DN110)

Sektor 16

Vod. Pripadje: 1/4 SIK + napajanje
Vod. Pripadje: 1/4 SIK + napajanje
vodovod l=100m3
priprava vode
dionica cista d=300m
delica 1/4 SIK
l=250m (DN110)
izdajanje vode

Vodovodni EE3
KT=469

DN110-6-487, 0.5m

DN110-6-487, 0.5m

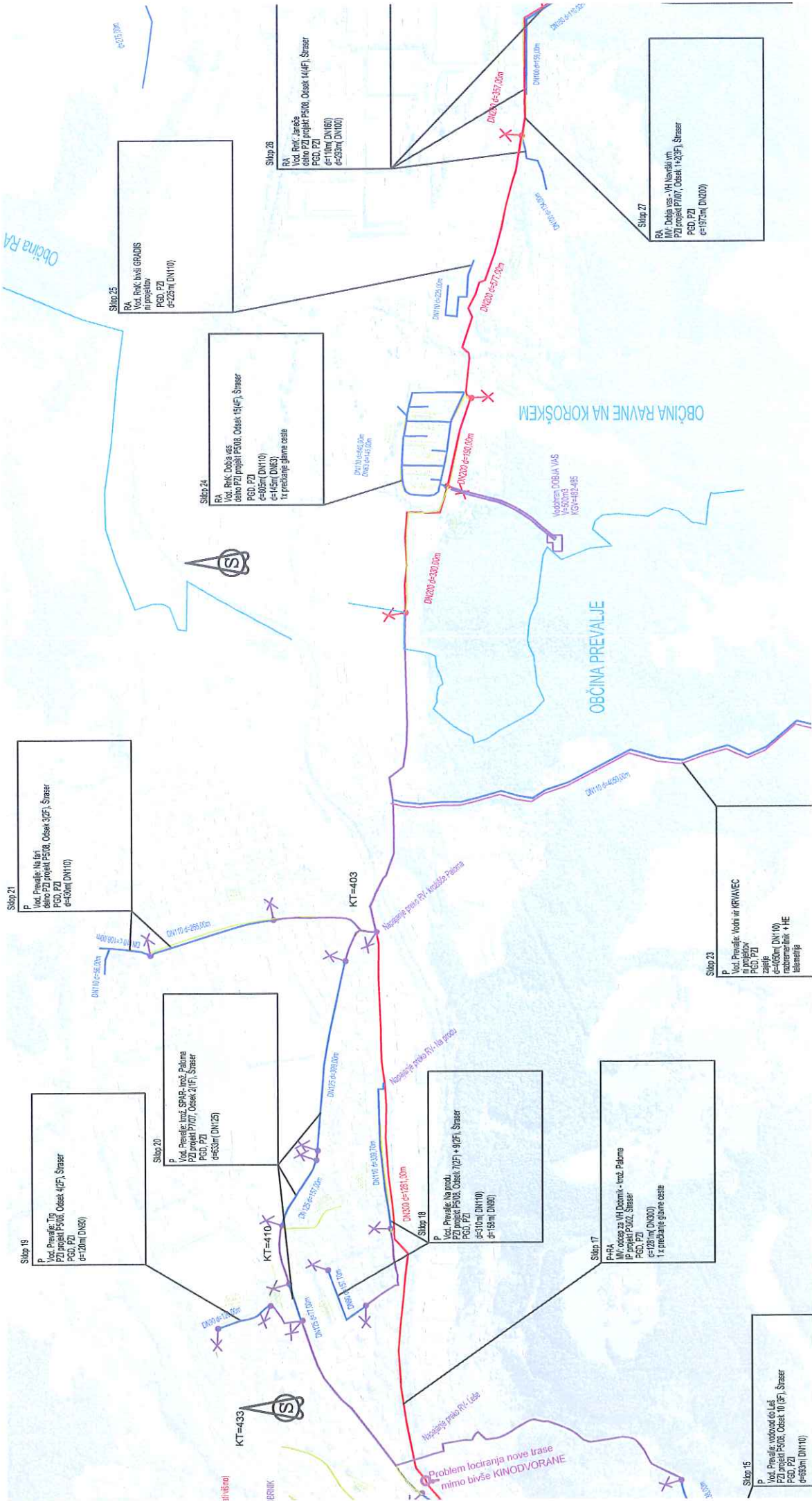
DN110-6-270, 0.5m

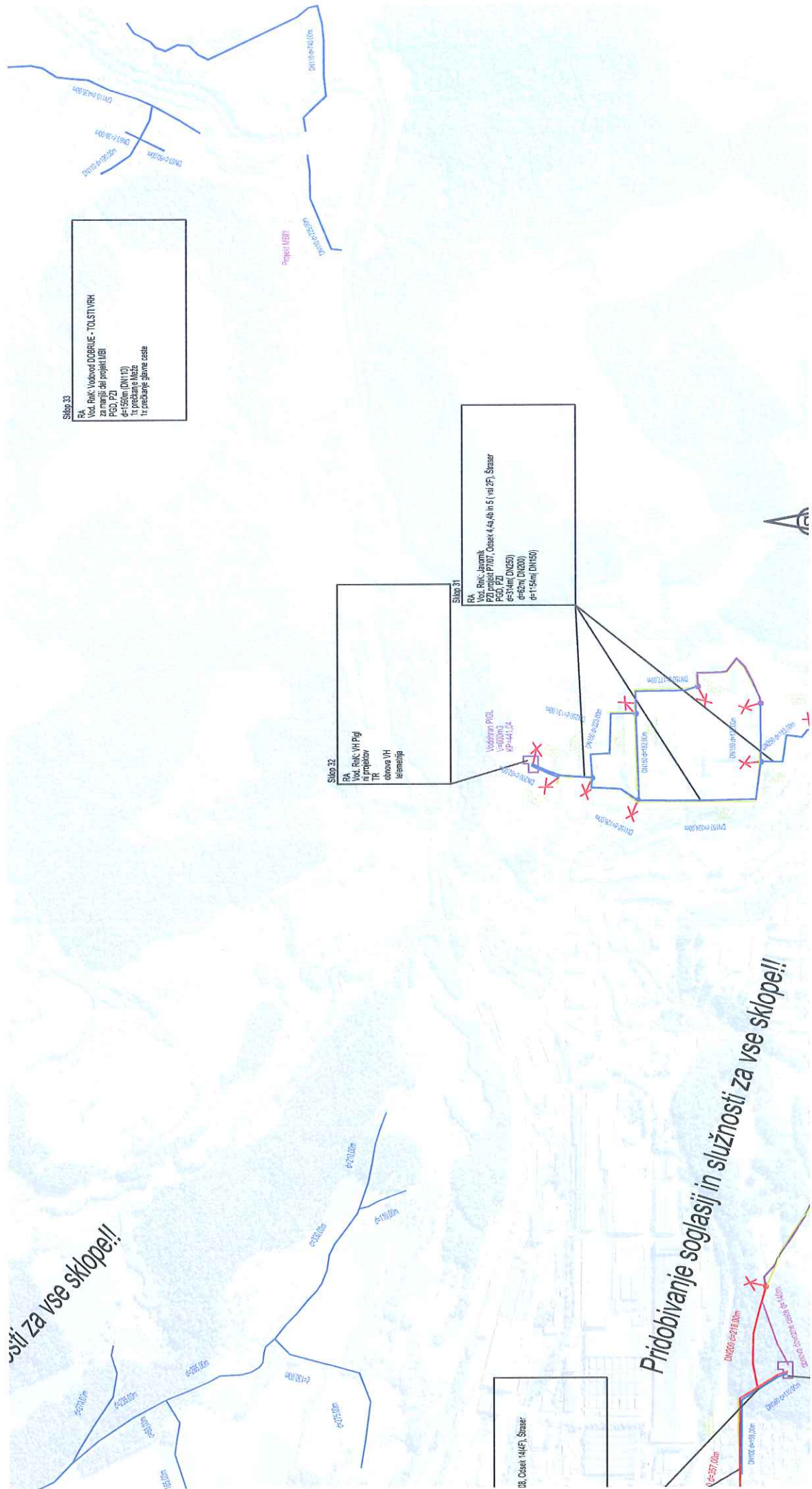
Vodovodni S RA l=100m3

DN110-6-270, 0.5m

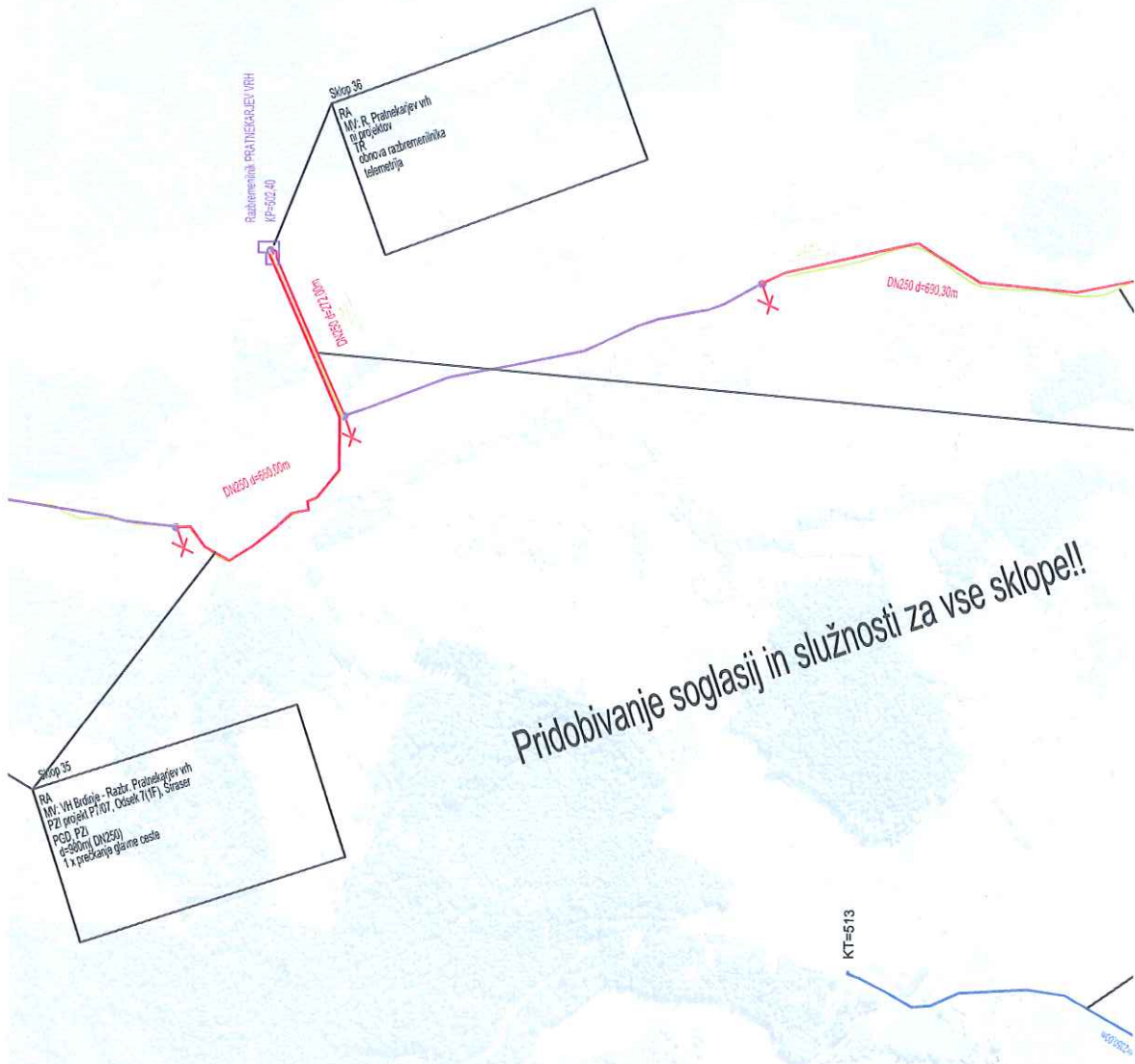
Elektronski RD2ANC

DN110-6-338, 0.5m

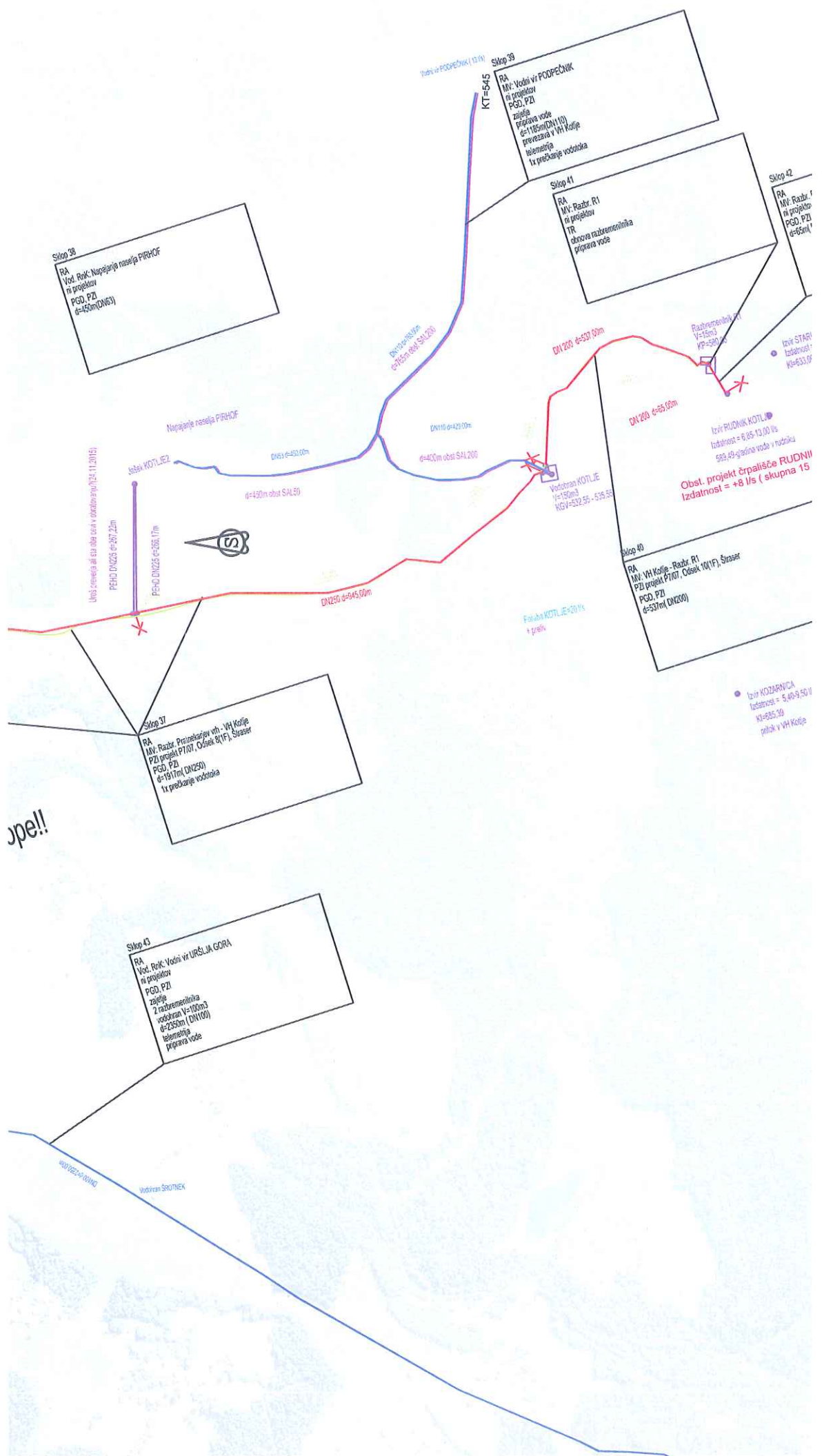




Sklop 36
RA
Vod. R
ni pro
PGD
de



SLIKA 11



jpe!!

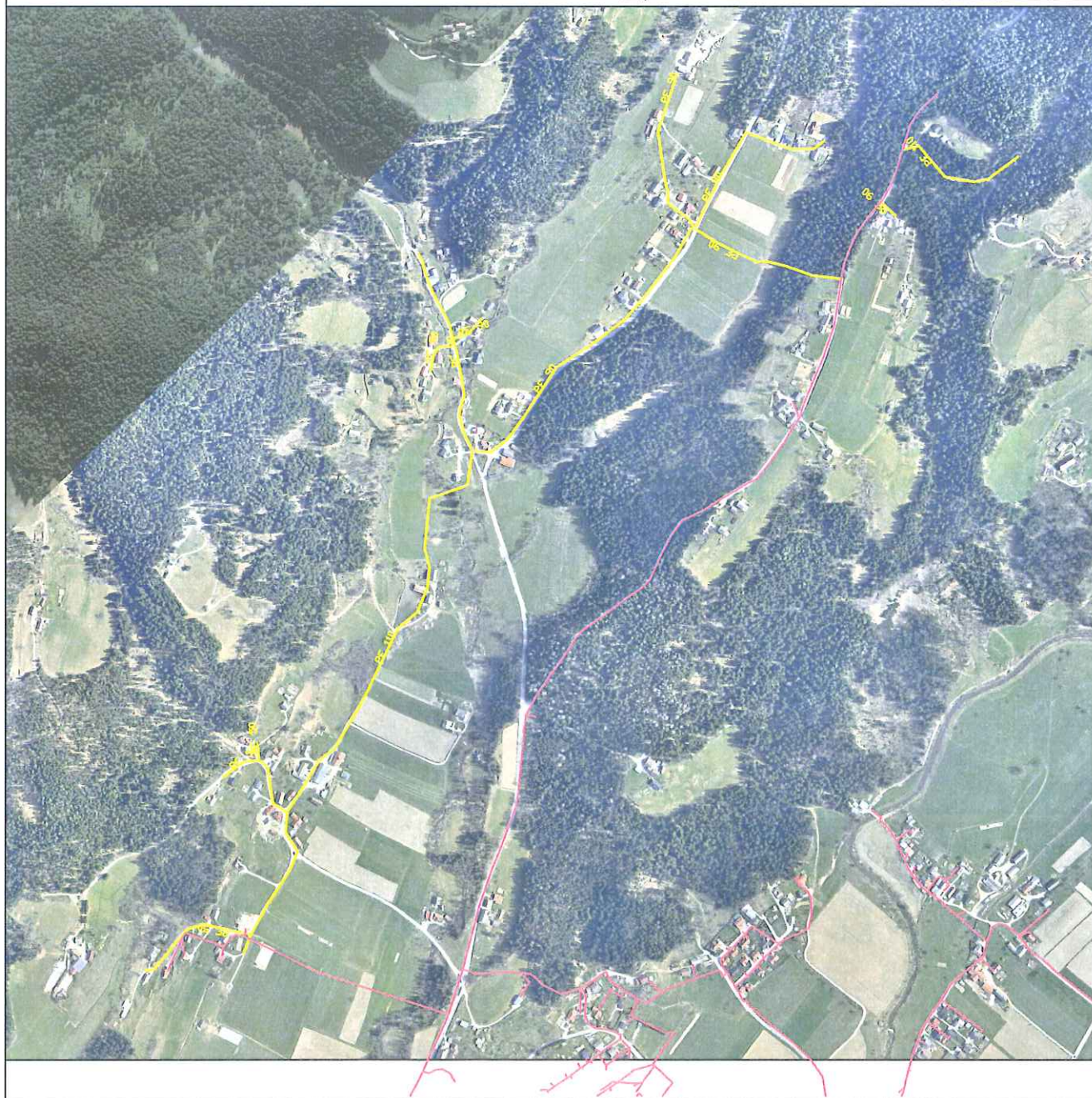
OBNOVA VODOVODA V MEŽIŠKI DOLINI PREGLEDNA SITUACIJA

M 1:10000

JAVNO
KOMUNALNO PODJETJE
"LOG" d.o.o.

Datum: 27.11.2015





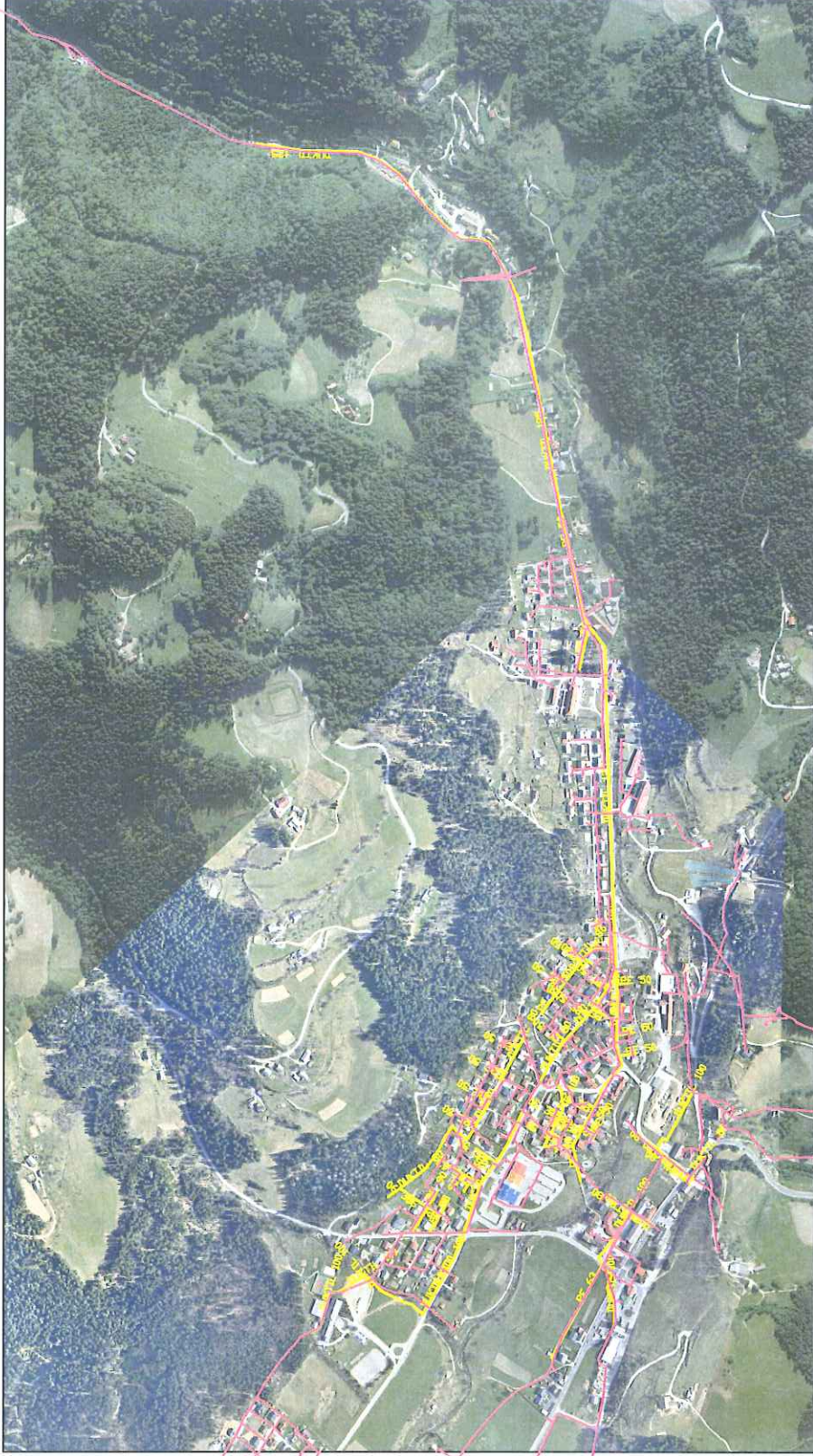
LEGENDA

- OBSTOJEČI VODOVOD
- NOVI VODOVOD

Načrt: Situacija - Legenska planota

Komunala Slovenj Gradec

Marec 2016, Slovenj Gradec



LEGENDA

— OBSTOJEČI VODOVOD

— NOVI VODOVOD

Načrt: Situacija - Mislinja

Komunala Slovenj Gradec

Marec 2016, Slovenj Gradec



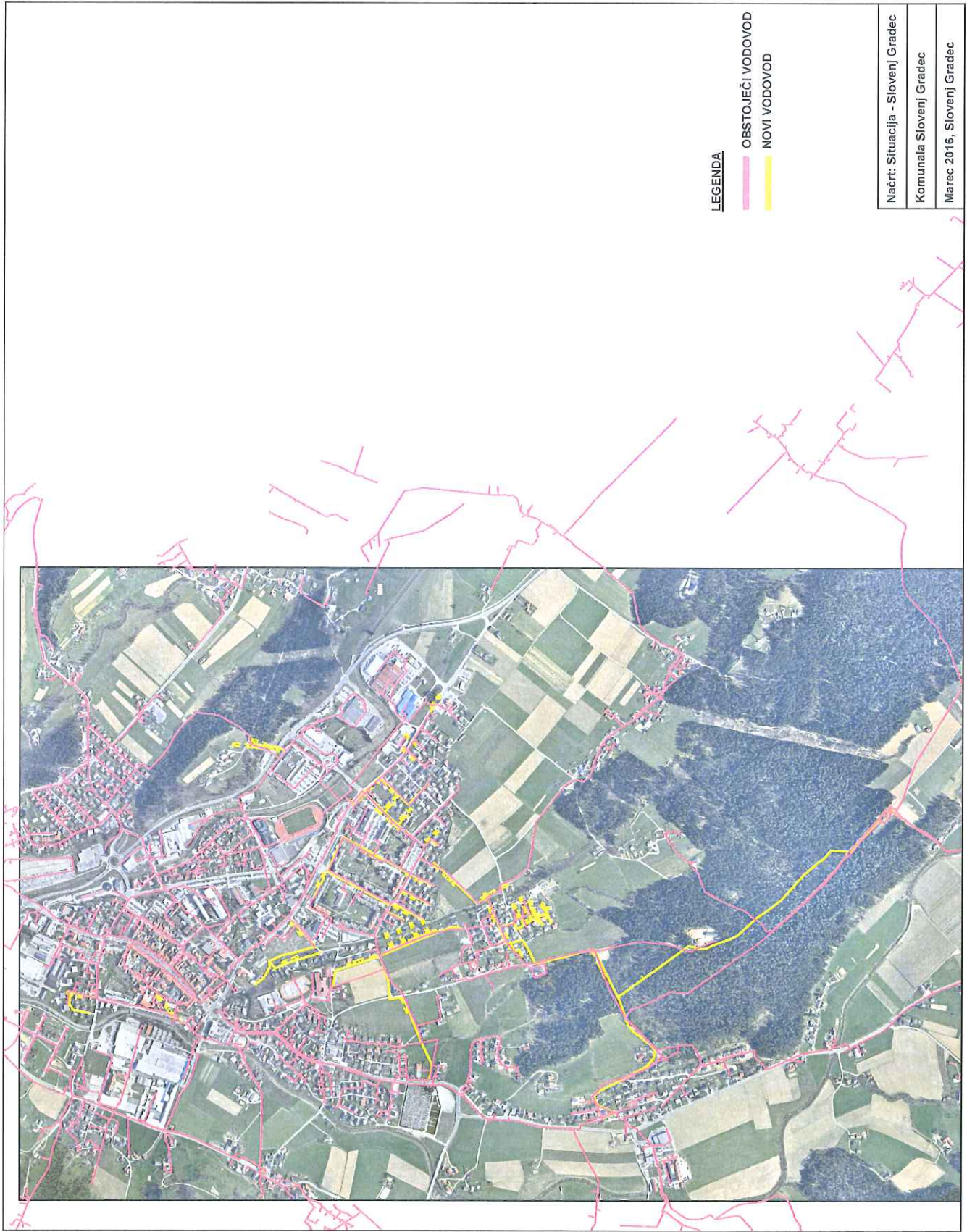
LEGENDA

- OBSTOJEČI VODOVOD**
- NOVI VODOVOD**

Načrt: Situacija - Pamče

Komunala Slovenj Gradec

Marec 2016, Slovenj Gradec





LEGENDA

OBSTOJEČI VODOVOD

NOVI VODOVOD

Načrt: Situacija - Suhi dol

Komunala Slovenj Gradec

Marec 2016, Slovenj Gradec