

Trg svobode 23  
5213 Kanal

T: 05 398 12 00  
E: [obcina.kanal@obcina-kanal.si](mailto:obcina.kanal@obcina-kanal.si)

Številka: 9000-0002/2023

Datum: 21. 2. 2023

## **OBČINSKI SVET OBČINE KANAL OB SOČI**

**ZADEVA:** Predlog Sklepa o vzpostavitvi statusa grajenega javnega dobra lokalnega pomena

**PREDLAGATELJ:** Miha Stegel, župan

**PRIPRAVIL/A:** Občinska uprava

**PRAVNA OSNOVA:** 260. člen Zakona o urejanju prostora (ZUreP-3, Uradni list RS, št. 199/21), 2., 3. ter 49. člen Zakona o cestah (ZCes-2, Uradni list RS, št. 132/22 in 140/22 – ZSDH-1A) in 14. člen Statuta Občine Kanal ob Soči (Uradni list RS, št. 62/19)

**NAMEN:** Sprejetje sklepa o pridobitvi statusa grajenega javnega dobra lokalnega pomena v last Občine Kanal ob Soči

**POROČEVALEC:** Miha Stegel

**PREDLOG SKLEPA:** Občinski svet Občine Kanal ob Soči sprejme Sklep o vzpostavitvi statusa grajenega javnega dobra lokalnega pomena

**Miha stegel**  
župan

### **Priloge:**

- Predlog Sklepa o vzpostavitvi statusa grajenega javnega dobra lokalnega pomena z obrazložitvijo



**Občinski svet**

Na podlagi 260. člena Zakona o urejanju prostora (ZUreP-3, Uradni list RS, št. 199/21), 2., 3. ter 49. člena Zakona o cestah (ZCes-2, Uradni list RS, št. 132/22 in 140/22 – ZSDH-1A) in 14. člena Statuta Občine Kanal ob Soči (Uradni list RS, št. 62/19) je Občinski svet Občine Kanal ob Soči na svoji \_\_\_\_\_seji dne \_\_\_\_\_sprejel naslednji

**SKLEP****o vzpostavitvi statusa grajenega javnega dobra lokalnega pomena****1. člen**

Status grajenega javnega dobra lokalnega pomena v lasti Občine Kanal ob Soči se vzpostavi na naslednjih nepremičninah:

**1. k.o. 2274 – Anhovo**

parc. št. 2484/2 (ID znak: parcela 2274 2484/2), parc. št. 3238/3 (ID znak: parcela 2274 3238/3), parc. št. 3240/6 (ID znak: parcela 2274 3240/6), parc. št. 3232 (ID znak: parcela 2274 3232).

**2. k.o. 2275 – Plave**

parc. št. 1986/5 (ID znak: parcela 2275 1986/5), parc. št. 1997 (ID znak: parcela 2275 1997), parc. št. 2005 (ID znak: parcela 2275 2005).

**2. člen**

Nepremičnine iz 1. člena tega sklepa pridobijo status grajenega javnega dobra lokalnega pomena v lasti Občine Kanal ob Soči z ugotovitveno odločbo, ki jo na podlagi tega sklepa po uradni dolžnosti izda občinska uprava.

Pravnomočna ugotovitvena odločba o pridobitvi statusa grajenega javnega dobra lokalnega pomena bo posredovana pristojnemu sodišču, ki po uradni dolžnosti vpiše v zemljiško knjigo zaznambo o javnem dobrem lokalnega pomena v last Občine Kanal ob Soči.

**3. člen**

Sklep velja takoj in se objavi na spletni strani občine Kanal ob Soči.

Številka:

Datum:

**Miha Stegel**  
župan

## **OBRAZLOŽITEV:**

Nepremičnina s parc. št. 2484/2 v izmeri 70,00 m<sup>2</sup>, k.o. 2274 – Anhovo, v naravi predstavlja del nekategorizirane javne poti v Ložicah.

Nepremičnina s parc. št. 3238/3 v izmeri 246,00 m<sup>2</sup>, k.o. 2274 – Anhovo, v naravi predstavlja del nekategorizirane javne poti v Ložicah.

Nepremičnina s parc. št. 3240/6 v izmeri 1.199,00 m<sup>2</sup>, k.o. 2274 – Anhovo, v naravi predstavlja del kategorizirane lokalne ceste LC 163131 Rodež – Anhovo – Ložice - Plave ter del kategorizirane lokalne ceste LC 163091 Ložice – Goljevica - Kamenca.

Nepremičnina s parc. št. 3232 v izmeri 216,00 m<sup>2</sup>, k.o. 2274 – Anhovo, v naravi predstavlja del kategorizirane lokalne ceste LC 163091 Ložice – Goljevica - Kamenca.

Nepremičnina s parc. št. 1986/5 v izmeri 410,00 m<sup>2</sup>, k.o. 2275 – Plave, v naravi predstavlja del nekategorizirane javne poti v Plavah.

Nepremičnina s parc. št. 1997 v izmeri 1.278,00 m<sup>2</sup>, k.o. 2275 – Plave, v naravi predstavlja nekategorizirano javno pot v Plavah.

Nepremičnina s parc. št. 2005 v izmeri 4.697,00 m<sup>2</sup>, k.o. 2275 – Plave, v naravi predstavlja nekategorizirano javno pot v Plavah.

Nepremičnine so v zemljiški knjigi vpisane kot javno dobro brez navedbe lastništva in oznake vrste javnega dobra, zato jim je potrebno določiti lastnika in jim opredeliti vrsto rabe.

V navedenem primeru gre za površine, ki so pretežno v splošni rabi, in so dejansko ter na osnovi razpoložljivih evidenc v lasti in upravljanju Občine Kanal ob Soči, zato se jim podeli status grajenega javnega dobra lokalnega pomena v lasti Občine Kanal ob Soči.

V skladu z 2. členom Zakona o cestah (ZCes-2, Uradni list RS, št. 132/22 in 140/22 – ZSDH-1A) parcele predstavljajo dele kategoriziranih lokalnih cest, v skladu z merili za kategorizacijo lokalnih cest, in jih lahko vsak prosto uporablja na način in pod pogoji, določenimi z zakonom in drugimi predpisi.

V skladu s 3. členom Zakona o cestah so predmetne nepremičnine v zemljiški knjigi že vpisane kot javno dobro in imajo tako že pridobljen status javnega dobra.

V skladu z 49. člena Zakona o cestah nepremičnine sodijo v omrežje gospodarske javne infrastrukture in se štejejo za grajeno javno dobro lokalnega pomena (podatki GURS, lastništvo: javno dobro, upravljavec: Občina Kanal ob Soči).

V skladu z 260. členom Zakona o urejanju prostora (ZUreP-3, Uradni list RS, št. 199/21) se status grajenega javnega dobra lokalnega pomena pridobi z ugotovitveno odločbo, ki jo na podlagi sklepa občinskega sveta po uradni odločbi izda občinska uprava. Občinski svet izda sklep na zahtevo, ki jo vloži župan. Občinska uprava pošlje pravnomočno odločbo o pridobitvi statusa grajenega javnega dobra pristojnemu sodišču, ki po uradni dolžnosti vpiše v zemljiško knjigo zaznambo o javnem dobrem.

Nepremičnine s parc. št. 2484/2, 3238/3, 3240/6, 3232, vse k.o. Anhovo, parc. št. 1986/5, 1997, 2005, vse k.o. Plave izpolnjujejo pogoje za vzpostavitev grajenega javnega dobra lokalnega pomena v lasti Občine Kanal ob Soči.

Občinskemu svetu predlagam, da sprejme predlagani sklep.

**Miha Stegel**  
**župan**

Priloge:

- prikaz parcel.







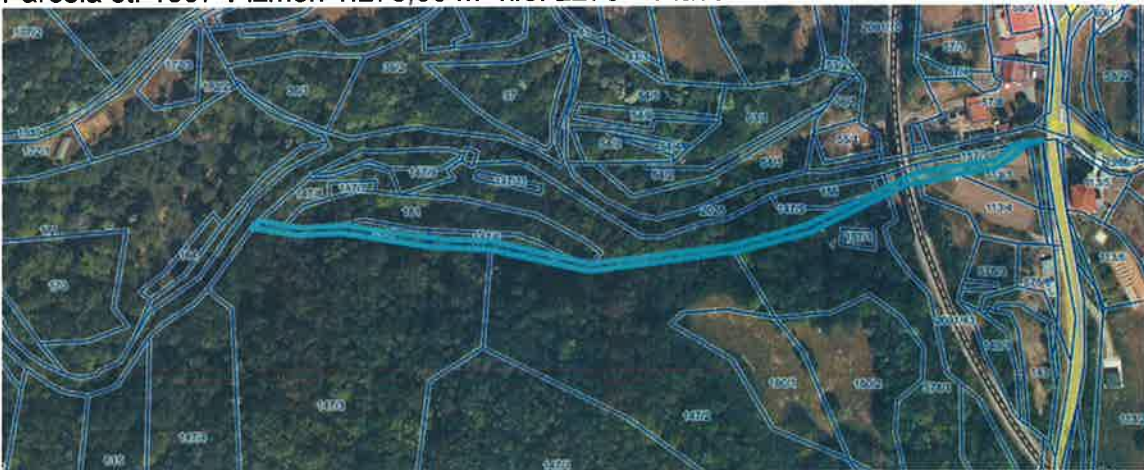
Parcela št. 3232 v izmeri 216,00 m<sup>2</sup> k.o. 2274 – Anhovo



Parcela št. 1986/5 v izmeri 410,00 m<sup>2</sup> k.o. 2275 – Plave



Parcela št. 1997 v izmeri 1.278,00 m<sup>2</sup> k.o. 2275 – Plave



Parcela št. 2005 v izmeri 4.697,00 m<sup>2</sup> k.o. 2275 – Plave

