

## Odlok o kategorizaciji občinskih cest v Občini Šenčur

Občina Šenčur vloga vlogo za pridobitev mnenja na Odlok o spremembah in dopolnitvah Odloka o kategorizaciji občinskih cest v Občini Šenčur.

Kategorizacija občinskih cest prikazuje dejansko rabo javnih cest na območju občine, ki se s potrebami in skladno z razvojem občine spreminja. Občina je pripravila spremembo Odloka, ker je želela evidentirati spremembe na občinskem cestnem omrežju, ki so nastale po letu 2019. Vse ceste, ki se spreminjajo, so bile letos spomladi na terenu posnete z GPS sistemom ter video kamero.

Pravna podlaga:

- Zakon o cestah (Ur. l. RS, št. 132/22)
- Uredba o merilih za kategorizacijo javnih cest (Ur. l. RS, št. 49/97, 113/09, 109/10- ZCes-1)
- Statut Občine Šenčur (Uradno glasilo slovenskih občin, št. 9/18 in 50/21)

Veljavni odlok:

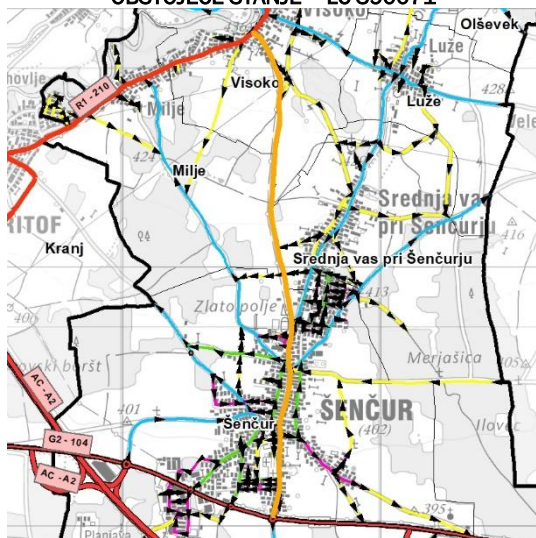
- Odlok o kategorizaciji občinskih cest v Občini Šenčur (Uradno glasilo slovenskih občin, št. 43/19)

### OBRAZLOŽITEV SPREMEMB

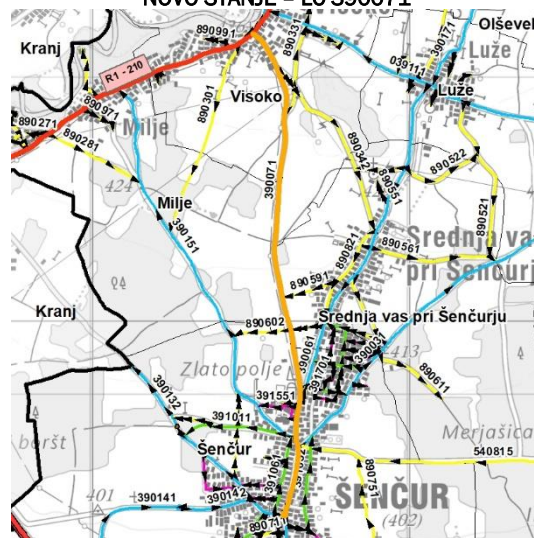
#### a) *Spremembe na občinskem cestnem omrežju*

ODSEK	KAT	ZAČETEK ODSEKA	POTEK ODSEKA	KONEC ODSEKA	DOLŽINA	OPOMBA
390071	LC	R1 210	Visoko - Šenčur	390141	3.183	uskladitev poteka odseka s stanjem v naravi - delitev odseka na tri odseke
390072	LC	390071	Šenčur - državna cesta	G2 104	702	delitev odseka LC 390071 zaradi izgradnje krožišča
390073	LC	G2 104	Šenčur - Voklo	390081	2.323	sprememba številke odseka iz LC 390072 v LC 390073

OBSTOJEČE STANJE – LC 390071



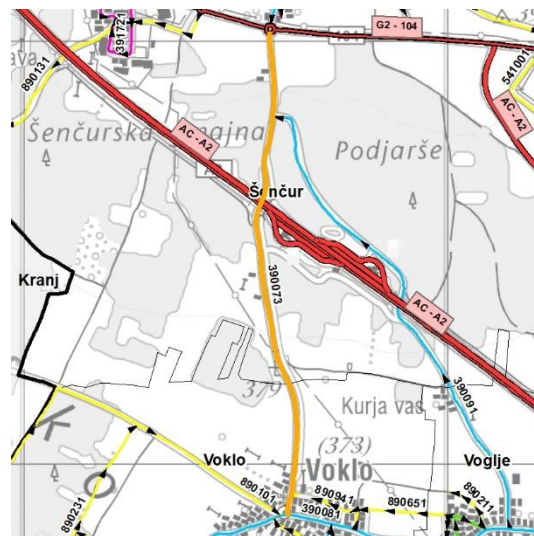
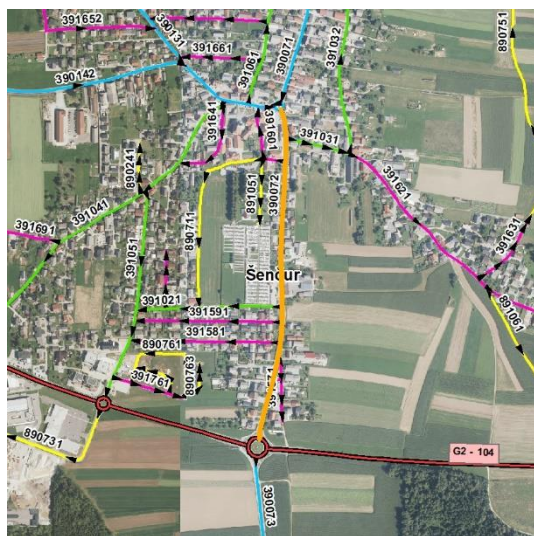
NOVO STANJE – LC 390071



NOVO STANJE – LC 390072

NOVO STANJE – LC 390073

ODSEK	KAT	ZAČETEK ODSEKA	POTEK ODSEKA	KONEC ODSEKA	DOLŽINA	OPOMBA
-------	-----	----------------	--------------	--------------	---------	--------



ODSEK	KAT	ZAČETEK ODSEKA	POTEK ODSEKA	KONEC ODSEKA	DOLŽINA	OPOMBA
390071	LC	R1 210	Visoko - Šenčur	390141	3.183	uskladitev poteka odseka s stanjem v naravi - delitev odseka na tri odseke
390131	LC	390142	Šenčur - Britof (do krožišča)	390132	653	odsek se v krožišču razdeli na dva dela LC 390131 in LC 390132
390132	LC	390131	Šenčur - Britof (od krožišča)	R1 210	545	del razdeljenega odseka 390131 - nova dolžina sosednja občina

### OBSTOJEČE STANJE

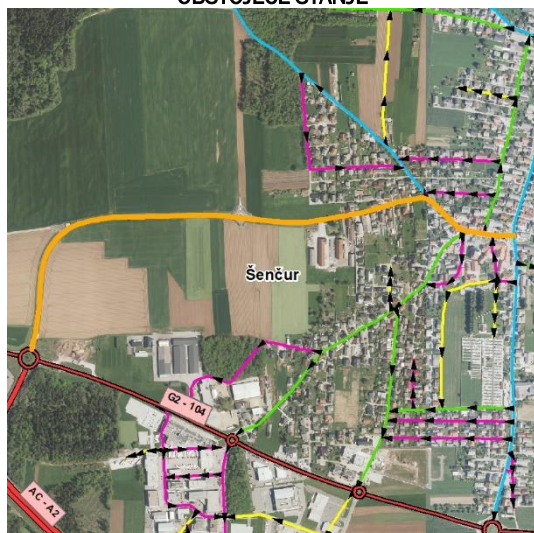


### NOVO STANJE

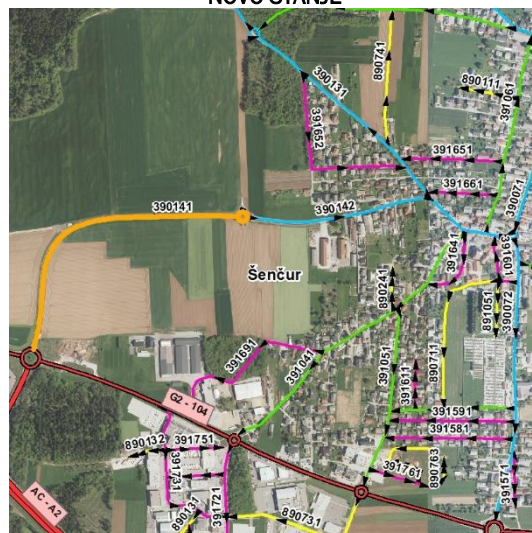


ODSEK	KAT	ZAČETEK ODSEKA	POTEK ODSEKA	KONEC ODSEKA	DOLŽINA	OPOMBA
390141	LC	G2 104	G2 104 - Šenčur (do krožišča)	390142	805	odsek se razdeli na dva odseka LC 390141 in LC 390142
390142	LC	390141	G2 104 - Šenčur (od krožišča)	390071	679	del razdeljenega odseka 390141

**OBSTOJEČE STANJE**

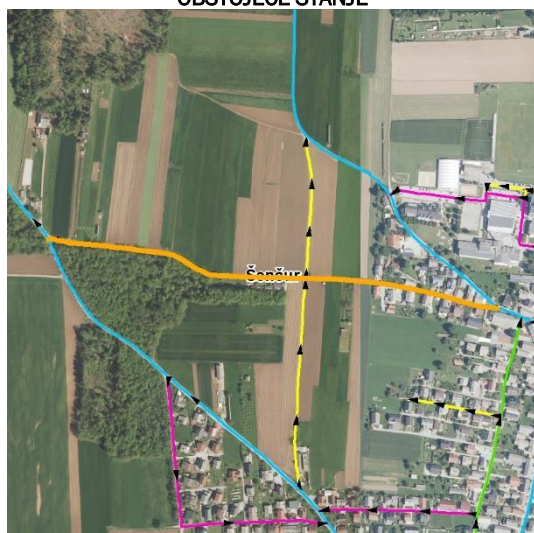


**NOVO STANJE**

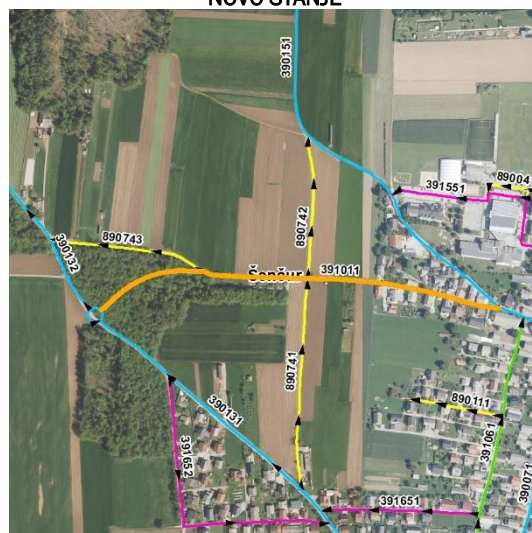


ODSEK	KAT	ZAČETEK ODSEKA	POTEK ODSEKA	KONEC ODSEKA	DOLŽINA	OPOMBA
391011	LZ	390151	Šenčur - Weingerlova ulica	390131	654	potek osi se spremeni proti novem krožišču na 390131, preostali del odseka pa se prekategorizira kot JP z novo št. 890743
890743	JP	391011	Weingerlova ulica	390132	253	prekategorizacija dela odseka 391011

**OBSTOJEČE STANJE**



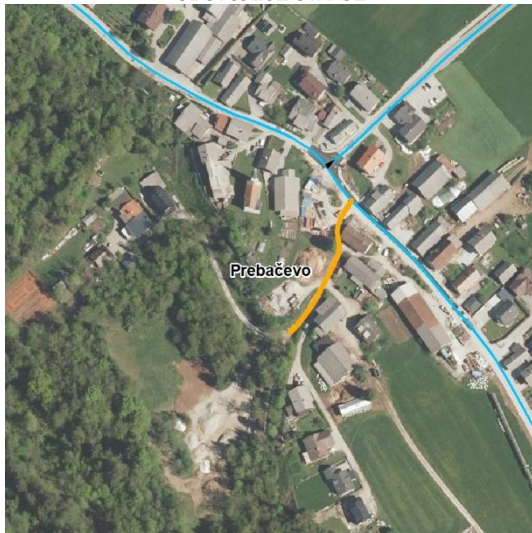
**NOVO STANJE**



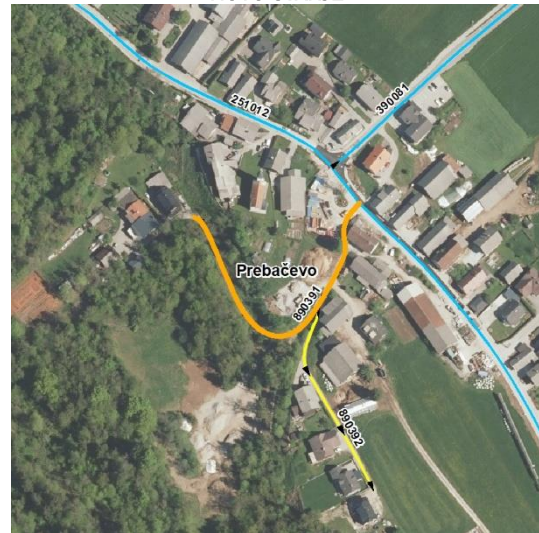
ODSEK	KAT	ZAČETEK ODSEKA	POTEK ODSEKA	KONEC ODSEKA	DOLŽINA	OPOMBA
890391	JP	251012	Prebačevo 32	HŠ 32	211	podaljšanje kategorizacije ceste

ODSEK	KAT	ZAČETEK ODSEKA	POTEK ODSEKA	KONEC ODSEKA	DOLŽINA	OPOMBA
890392	JP	890391	Prebačevo 44a	HŠ 44a	135	nova kategorizacija ceste

**OBSTOJEČE STANJE**



**NOVO STANJE**



ODSEK	KAT	ZAČETEK ODSEKA	POTEK ODSEKA	KONEC ODSEKA	DOLŽINA	OPOMBA
890941	JP	390081	Voklo (mimo HŠ 39)	p. 1131	326	podaljšanje kategorizacije ceste
890942	JP	390073	Voklo (do p. 1132)	p. 1132	34	drugi del odseka JP 890941

**OBSTOJEČE STANJE**

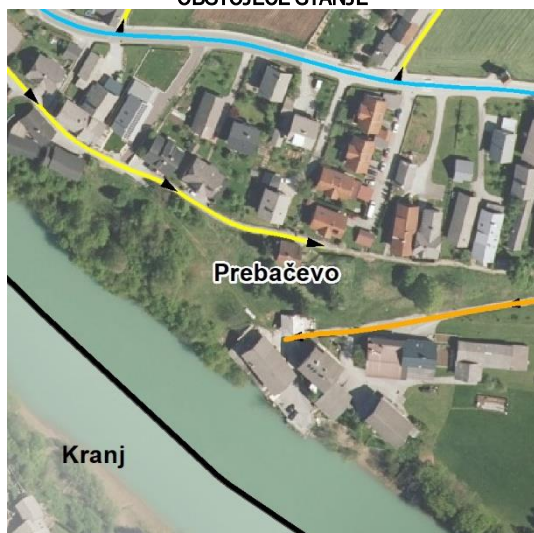


**NOVO STANJE**



ODSEK	KAT	ZAČETEK ODSEKA	POTEK ODSEKA	KONEC ODSEKA	DOLŽINA	OPOMBA
890441	JP	251012	Prebačevo (mimo HŠ 12)	890011	389	podaljšanje kategorizacije ceste

**OBSTOJEČE STANJE**



**NOVO STANJE**



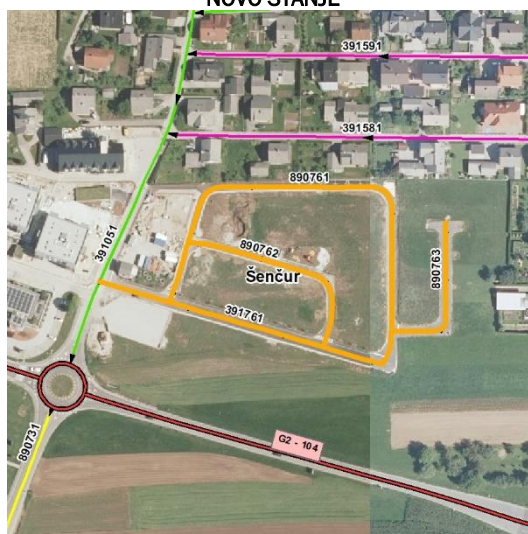
**PRIKAZ STANJA NA TERENU - JP 890441**



## NOVE KATEGORIZACIJE ODSEKOV

ODSEK	KAT	ZAČETEK ODSEKA	POTEK ODSEKA	KONEC ODSEKA	DOLŽINA	OPOMBA
391761	LK	391051	Ulica Antona Umnika	890761	155	nova kategorizacija ceste
890761	JP	391761	Severna ulica	391761	249	nova kategorizacija ceste
890762	JP	391761	Mala ulica	890761	112	nova kategorizacija ceste
890763	JP	890761	Sončna ulica	p. 2049	83	nova kategorizacija ceste

### NOVO STANJE



ODSEK	KAT	ZAČETEK ODSEKA	POTEK ODSEKA	KONEC ODSEKA	DOLŽINA	OPOMBA
890012	JP	890011	Prebačevo (kolesarska pot)	890441	149	nova kategorizacija ceste

### NOVO STANJE



ODSEK	KAT	ZAČETEK ODSEKA	POTEK ODSEKA	KONEC ODSEKA	DOLŽINA	OPOMBA
890022	JP	890021	Prebačevo	p. 308	78	nova kategorizacija ceste
890081	JP	251012	Prebačevo	p. 187/7	119	nova kategorizacija ceste

## NOVO STANJE



### b) Spremembe podatkov odsekov brez spremembe poteka v naravi

V spodnji tabeli so prikazane spremembe, kjer je prišlo od uskladitve potekov cest z dejanskim stanjem v naravi, uskladitve z mejnimi dogovori s sosednjimi občinami, ali do sprememb zaradi spremembe številke odsekov.

## LOKALNE CESTE

ODSEK	KAT	ZAČETEK ODSEKA	POTEK ODSEKA	KONEC ODSEKA	DOLŽINA	OPOMBA
039111	LC	R3 639	Cerklje - Velesovo - Luže - Visoko	R1 210	2.074	uskladitev poteka s sosednjo občino
251012	LC	251011	Brezovec - Trboje - Kranj	R1 210	3.951	uskladitev poteka odseka s stanjem v naravi
326012	LC	R1 210	Tupaliče - Hotemaže	R1 210	589	uskladitev poteka s sosednjo občino
390031	LC	390071	Šenčur - Srednja vas - Trata pri Velesovem	039111	2.105	uskladitev poteka s sosednjo občino
390041	LC	390170	Oliševk - Velesovo	039111	535	uskladitev poteka s sosednjo občino
390051	LC	390171	Oliševk - Tupaliče	326011	999	uskladitev poteka s sosednjo občino
390081	LC	251012	Prebačevo - Voklo - Voglje	890671	4.009	uskladitev poteka odseka s stanjem v naravi
390091	LC	390081	Voglje - Šenčur	390073	2.399	uskladitev navedbe konca odseka
390101	LC	251012	Trboje - Voklo	390081	2.414	uskladitev poteka odseka s stanjem v naravi
390161	LC	R1 210	Visoko - Suha - Predoslje	183081	1.188	uskladitev poteka s sosednjo občino

## ZBIRNE KRAJEVNE CESTE

ODSEK	KAT	ZAČETEK ODSEKA	POTEK ODSEKA	KONEC ODSEKA	DOLŽINA	OPOMBA
391021	LZ	390072	Šenčur - pokopališče - Sveteljeva ulica	391051	308	uskladitev navedbe začetka odseka
391031	LZ	390072	Šenčur - Beleherjeva cesta	391621	137	uskladitev navedbe začetka odseka
391041	LZ	390142	Šenčur - Mlakarjeva ulica	G2 104	771	uskladitev navedbe začetka odseka
391051	LZ	391041	Šenčur - Delavska cesta	G2 104	453	uskladitev poteka odseka s stanjem v naravi
391061	LZ	390142	Šenčur - Štefetova ulica	390151	502	uskladitev navedbe začetka odseka

## KRAJEVNE CESTE

ODSEK	KAT	ZAČETEK ODSEKA	POTEK ODSEKA	KONEC ODSEKA	DOLŽINA	OPOMBA
391571	LK	390072	Šenčur - Gasilska cesta 43	razcep	139	uskladitev navedbe začetka odseka
391572	LK	390072	Šenčur - Gasilska cesta - Y križišče	391571	17	uskladitev navedbe začetka odseka
391581	LK	390072	Šenčur - Zupanova ulica	391051	318	uskladitev navedbe začetka odseka
391591	LK	390072	Šenčur - Pajerjeva ulica	391051	312	uskladitev navedbe začetka odseka
391601	LK	390072	Šenčur - Gasilska cesta - Kranjska cesta	390142	158	uskladitev navedbe začetka in konca odseka

## JAVNE POTI

ODSEK	KAT	ZAČETEK ODSEKA	POTEK ODSEKA	KONEC ODSEKA	DOLŽINA	OPOMBA
540815	JP	039411	Trata - Praprotna Polica - Šenčur	391032	1.635	uskladitev poteka s sosednjo občino
541001	JP	R3 639	Vodice - ob letališču - Šenčur	G2 104	1.294	uskladitev poteka s sosednjo občino - obvestilo občini
890011	JP	251012	Prebačevo 18	HŠ 18	211	uskladitev poteka odseka s stanjem v naravi
890021	JP	251012	Prebačevo - Voklo	390081	667	uskladitev poteka odseka s stanjem v naravi
890031	JP	251012	Prebačevo 58b	HŠ 58b	130	uskladitev poteka odseka s stanjem v naravi
890051	JP	891071	Prebačevo - jezero	razcep	206	uskladitev poteka odseka s stanjem v naravi
890071	JP	251012	Prebačevo 17	890072	179	uskladitev poteka odseka s stanjem v naravi
890072	JP	251012	Prebačevo 10e	890071	197	uskladitev poteka odseka s stanjem v naravi
890091	JP	251012	Trboje 2a	HŠ 2a	74	uskladitev poteka odseka s stanjem v naravi
890101	JP	390081	Prebačevo - Voklo	390081	2.172	uskladitev poteka odseka s stanjem v naravi



ODSEK	KAT	ZAČETEK ODSEKA	POTEK ODSEKA	KONEC ODSEKA	DOLŽINA	OPOMBA
890171	JP	390101	Trboje - gozdna cesta	GC	893	uskladitev poteka odseka s stanjem v naravi
890181	JP	251012	Žerjavka - nogometno igrišče	igrišče	170	uskladitev poteka odseka s stanjem v naravi
890191	JP	890161	Trboje - pri hrastih	890201	734	uskladitev poteka odseka s stanjem v naravi
890201	JP	390101	Voklo - Trboje	890171	1.885	uskladitev poteka odseka s stanjem v naravi
890261	JP	390101	Voklo - Voglje	391501	1.616	uskladitev poteka odseka s stanjem v naravi
890401	JP	251012	Žerjavka 18	HŠ 18	215	uskladitev poteka odseka s stanjem v naravi
890691	JP	390081	Voglje - letališče	541001	685	uskladitev poteka s sosednjo občino
890731	JP	G2 104	Šenčur - Delavska cesta - Poslovna cona B	391721	407	uskladitev poteka odseka s stanjem v naravi
890792	JP	890791	Luže (mimo HŠ 72a)	039111	270	uskladitev poteka odseka s stanjem v naravi
890801	JP	390101	Trboje - povezava mimo HŠ 134	890171	516	uskladitev poteka odseka s stanjem v naravi
890951	JP	390101	Voklo - povezava mimo HŠ 99	390081	271	uskladitev poteka odseka s stanjem v naravi
891021	JP	326012	Hotemaže - Tupaliče	326012	483	uskladitev poteka s sosednjo občino, obvestiti sosednjo občino
891071	JP	251012	Prebačevo 55b	konec asf.	295	uskladitev poteka odseka s stanjem v naravi

Skladno s spremembo odloka bodo skupne dolžine v občini sledeče:

KATEGORIJA	VELJAVNI ODLOK [m]	PREDLOG ODLOKA [m]	RAZLIKA DOLŽIN [m]
lokalne ceste - LC	36.265	36.646	+ 381
zbirne krajevne ceste - LZ	4.969	4.886	- 83
krajevne ceste - LK	7.858	8.013	+ 155
javne poti - JP	49.980	51.391	+ 1.411
<b>SKUPAJ</b>	<b>99.072</b>	<b>100.936</b>	<b>+ 1.864</b>

Po potrditvi odloka na seji občinskega sveta se Odlok o kategorizaciji občinskih cest v Občini Šenčur pošlje na Direkcijo RS za infrastrukturo v pridobitev mnenja.

Vse spremembe se bodo, po potrditvi Odloka na Direkciji RS za infrastrukturo, seji Občinskega sveta ter objavi Odloka v Uradnem glasilu slovenskih občin, vpisale v Banko cestnih podatkov, izvedel se bo vpis novega stanja osi cest v ZK GJI ter vnesle spremembe v matično evidenco dejanske rabe cest.