

Datum: 24. 1. 2014

OBČINSKEMU SVETU
OBČINE RAČE - FRAM

**ZADEVA: PREDLOG ZA OBRAVNAVO IN SPREJEM NA 28. REDNI
SEJI OBČINSKEGA SVETA OBČINE RAČE – FRAM, DNE
3. 2. 2014**

NASLOV: Obravnava in sprejem Sklepa o vzpostavitvah javnega dobra

GRADIVO PRIPRAVILA: občinska uprava

POROČEVALKA: Suzana Pungartnik

PREDLOG SKLEPA: Občinski svet občine Rače-Fram sprejme sklep o vzpostavitvah javnega dobra za zemljišča iz seznama, ki so vsa v lasti Občine Rače-Fram.



ŽUPAN OBČINE RAČE – FRAM
Branko LEDINEK, l.r.

OBRAZLOŽITEV

Zemljišča, ki so predmet prenosa v javno dobro, so last občine Rače – Fram, v naravi pa so v funkciji javnega dobra (kategorizirane poti, dovozi, vode ipd.). Zato se predlaga uskladitev zemljiškoknjižnega stanja z dejanskim.

Predlagana uskladitev stanja in vpisa v zemljiško knjigo se izvede tudi zaradi predvidene obveznosti plačila davka na nepremičnine. Skladno z 8. členom Zakona o davku na nepremičnine (Uradni list RS št. 101/2013) se davek na nepremičnine ne plačuje od nepremičnin, ki so javno dobro.

Pripravila:
Suzana Pungartnik

Na podlagi 21. člena Zakona o graditvi objektov (Ur. list RS , št. 110/2002, 62/2004, 126/07) in 15. člena Statuta občine Rače – Fram (MUV, št. 27/2011) je občinski svet občine Rače – Fram na redni seji dne, sprejel

SKLEP
o določitvi javnega dobra

I.

Naslednji nepremičnini lasti občine Rače – Fram se podeli status grajenega javnega dobra:

Parc.št.	Površina v m ²	Katastrska občina
1326/8	1223	FRAM
26/8	131	FRAM
572/7	241	FRAM
597/3	208	FRAM
211/31	245	GORICA
211/33	800	GORICA
1319/2	110	JEŠENCA
1318/2	124	JEŠENCA
115/8	176	KOPIVNIK
533/6	78	KOPIVNIK
531/4	147	KOPIVNIK
528/2	89	KOPIVNIK
548/2	157	KOPIVNIK
544/4	289	KOPIVNIK
491/3	201	MORJE
83/14	1550	MORJE
83/15	140	MORJE
1198/4	322	PODOVA
1202/2	5079	PODOVA
1202/2	6084	PODOVA
341	246	PODOVA
713/7	129	PODOVA
713/11	140	PODOVA
706/7	30	PODOVA
713/12	17	PODOVA
2118/25	395	RAČE
2123/8	1757	RAČE
2159/1	350	RAČE
2157/1	524	RAČE
2332	867	RAČE

2345	772	RAČE
2548/8	130	RAČE
2548/9	73	RAČE
2548/9	137	RAČE
3345/1	2012	RAČE
3140/6	162	RAČE
151/25	805	RANČE
511/9	41	RANČE
511/8	206	RANČE

II.

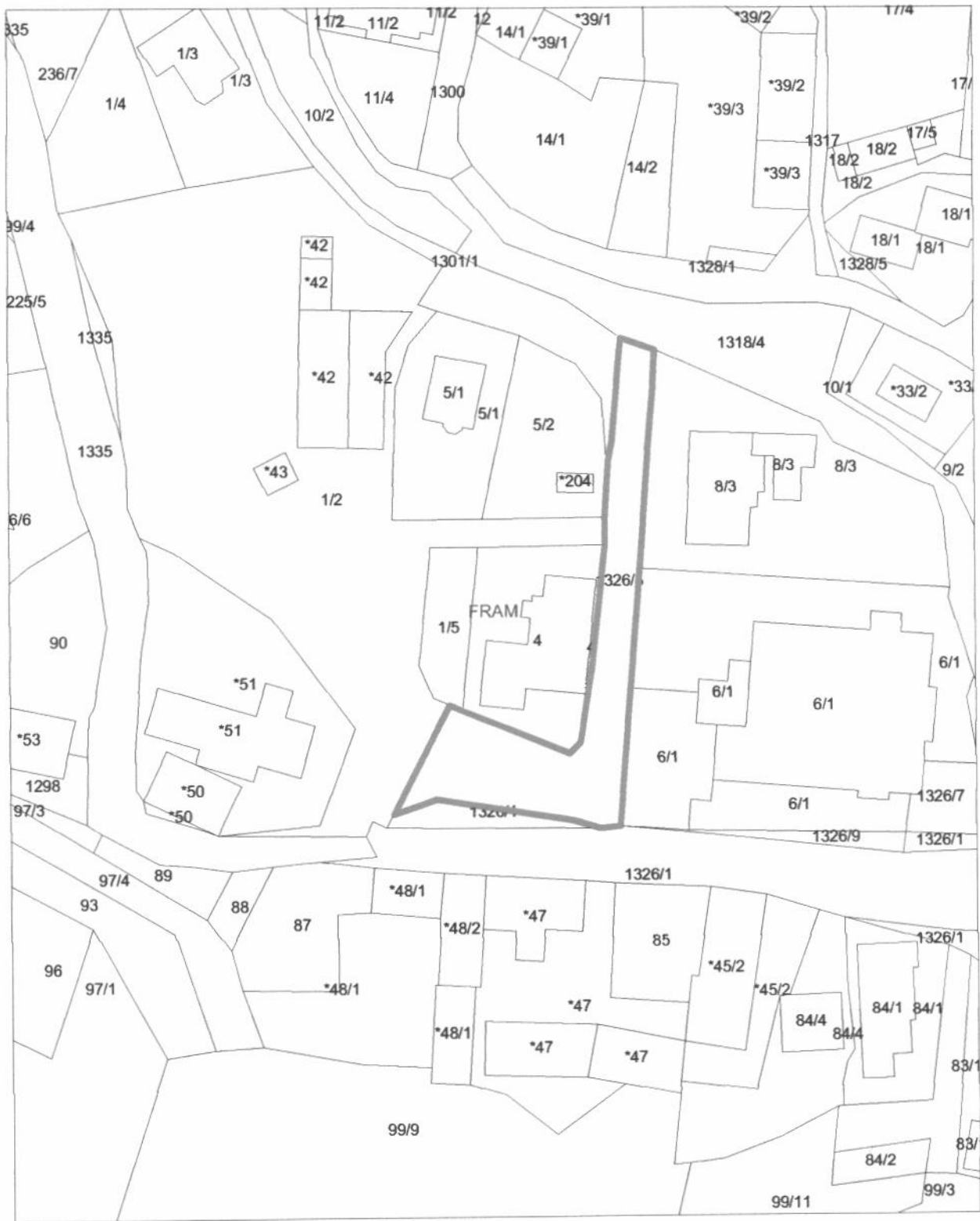
Ta sklep začne veljati naslednji dan po objavi v Medobčinskem uradnem vestniku.

Župan OBČINE RAČE – FRAM
Branko LEDINEK



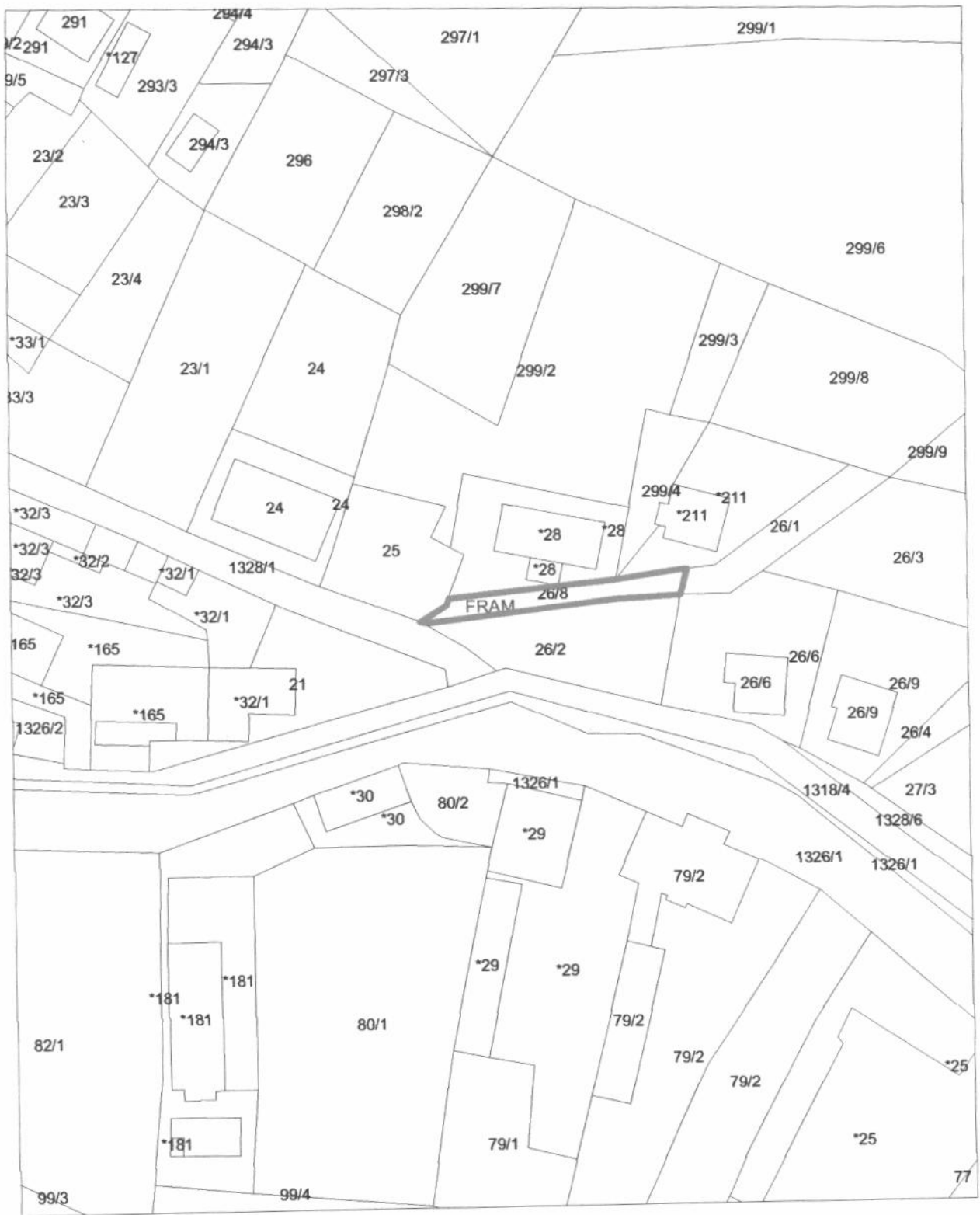
Številka:

Datum:



OBČINA RAČE - FRAM, Grajski trg 14, 2327 Rače

VRSTA NAČRTA					
Kartografska dokumentacija 1000	St. vloge		Parcelna številka	1326/8	DATUM:
	Katastrska občina	Fram			PODPIS:



OBČINA RAČE - FRAM, Grajski trg 14, 2327 Rače

VRSTA NAČRTA

Kartografska
dokumentacija
1000

St. vloge

Parcelna številka

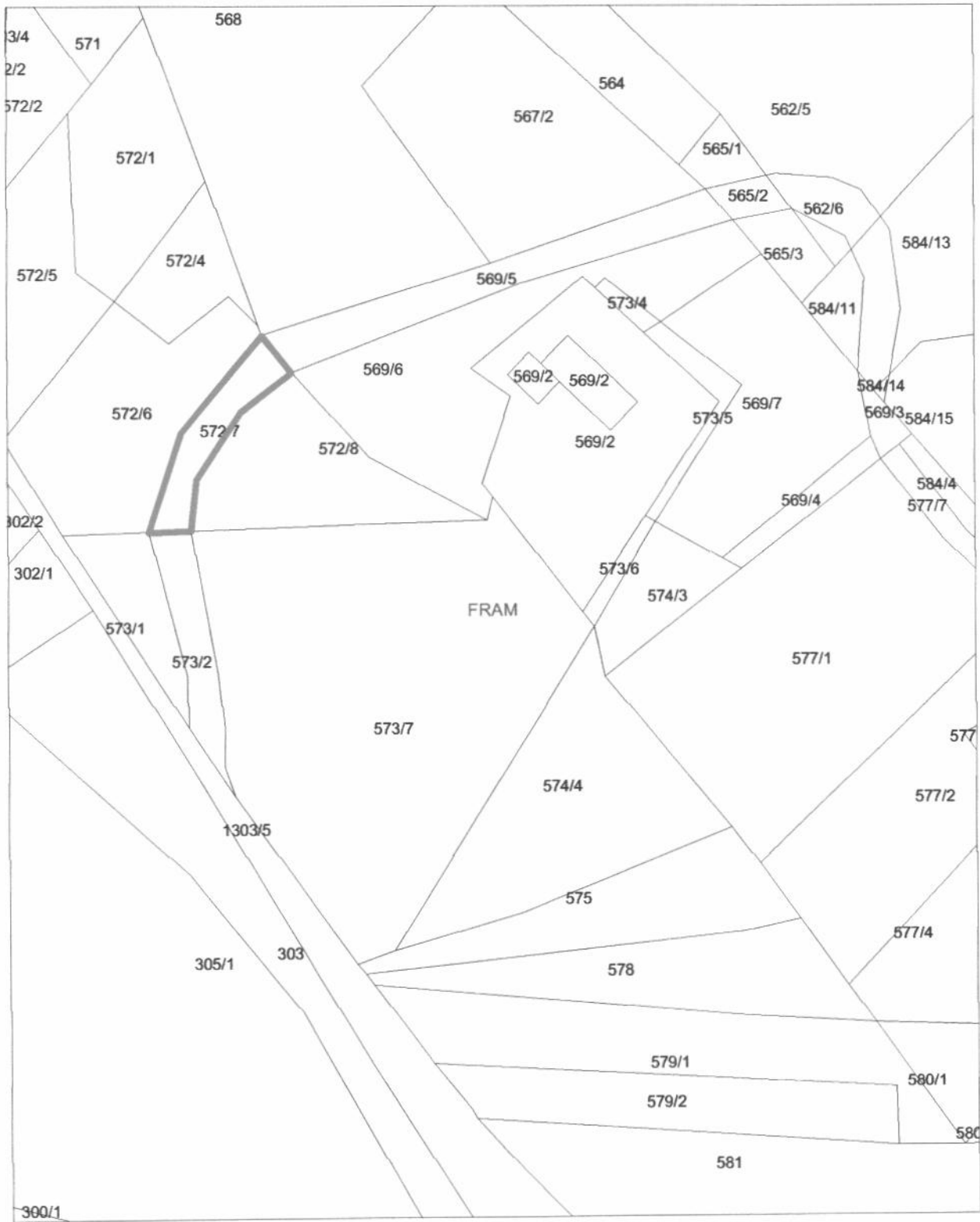
26/8

DATUM:

Katastrska
občina

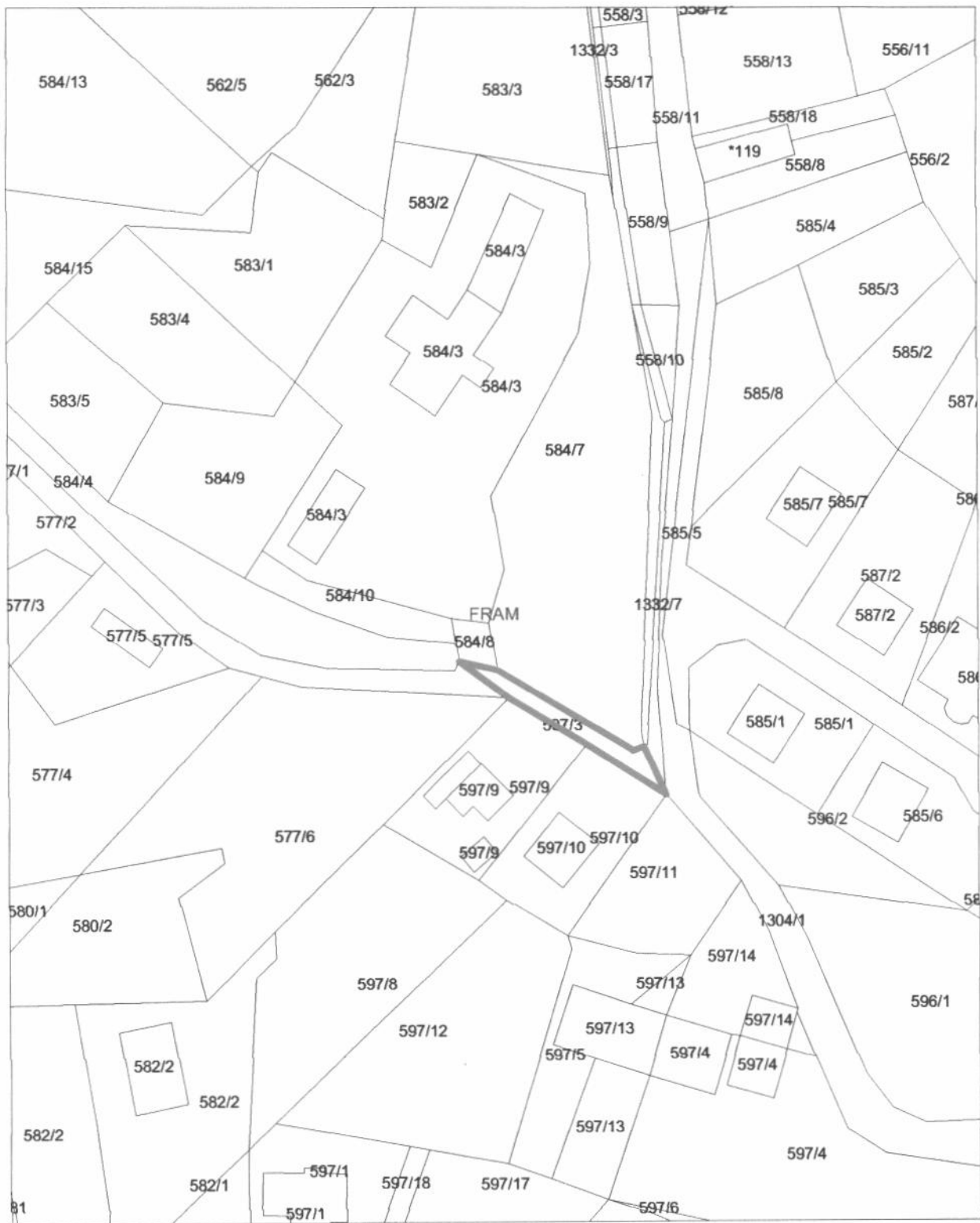
Fram

PODPIS:



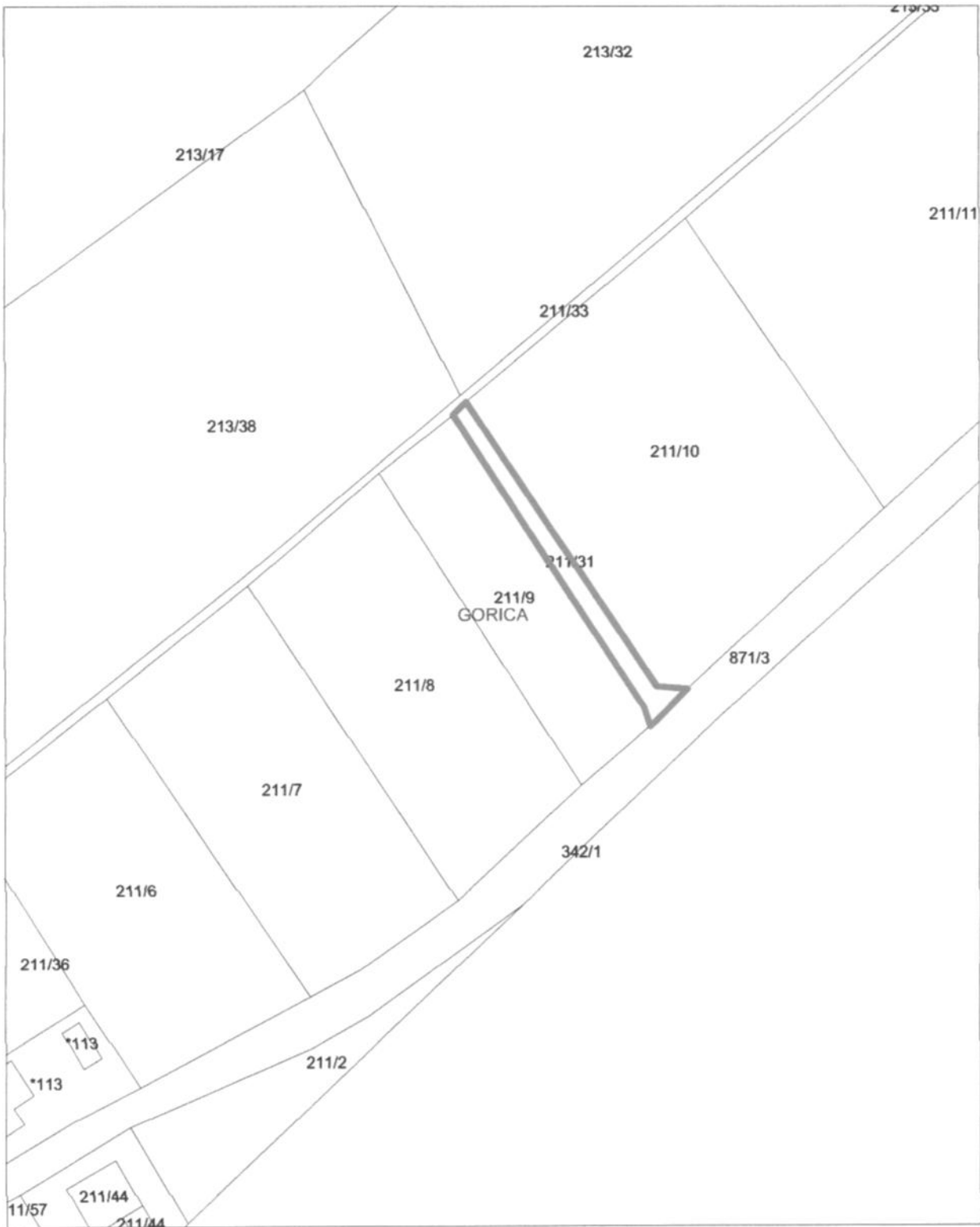
OBČINA RAČE - FRAM, Grajski trg 14, 2327 Rače

VRSTA NAČRTA					
Kartografska dokumentacija 1000	St. vloge		Parcelna številka	572/7	DATUM:
	Katastrska občina	Fram			PODPIS:



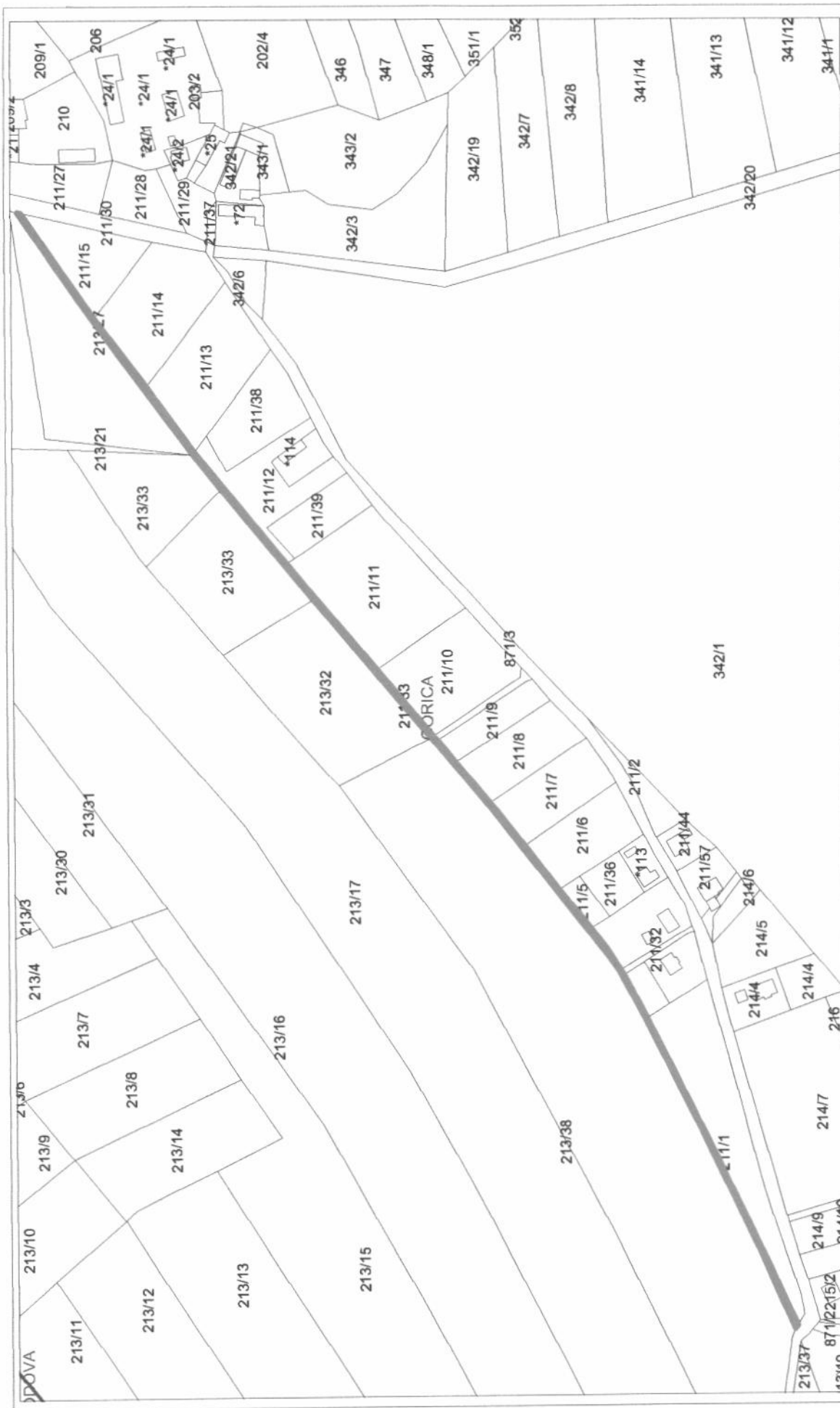
OBČINA RAČE - FRAM, Grajski trg 14, 2327 Rače

VRSTA NAČRTA					
Kartografska dokumentacija 1000	St. vloge		Parcelna številka	597/3	DATUM:
	Katastrska občina	Fram			PODPIS:



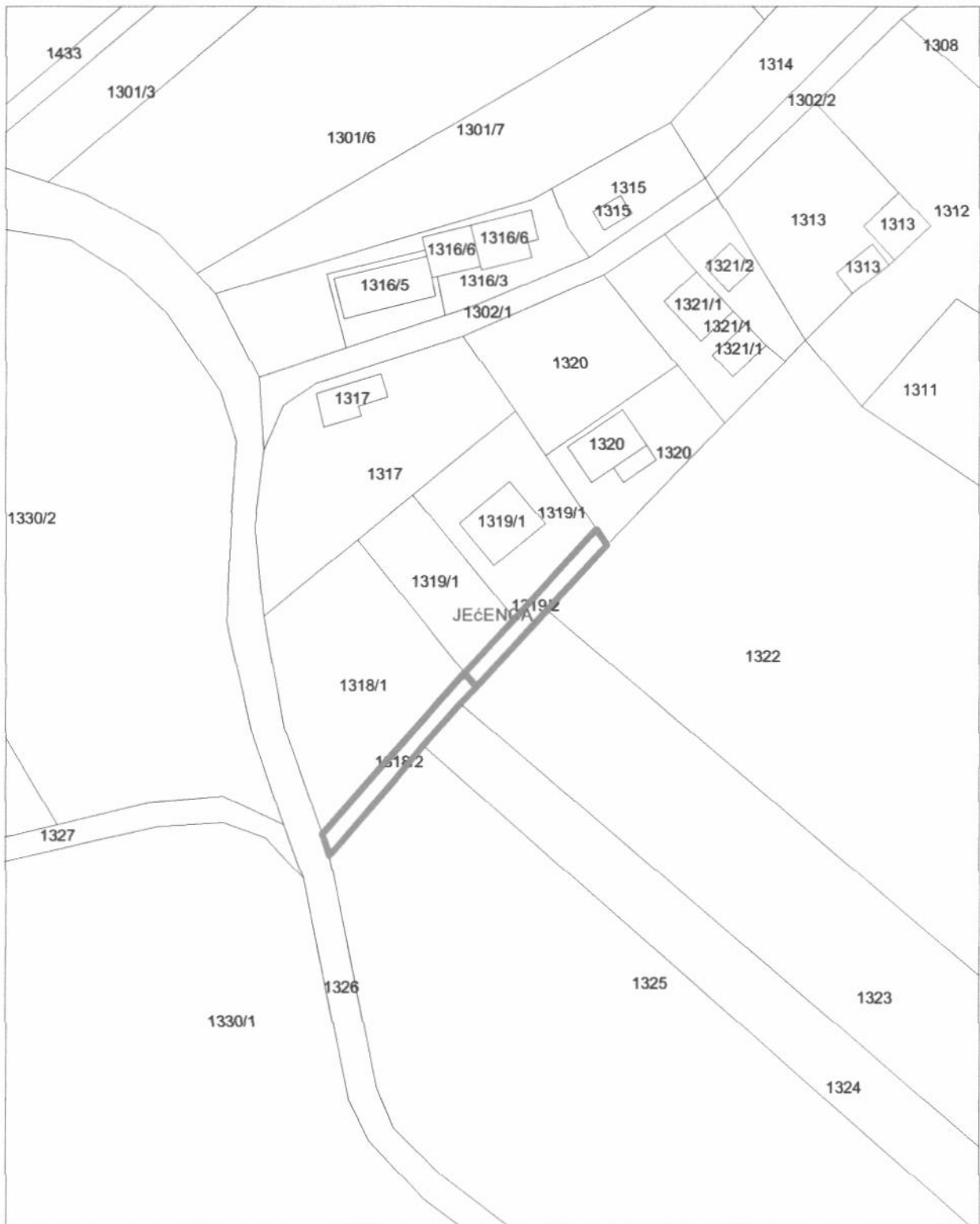
OBČINA RAČE - FRAM, Grajski trg 14, 2327 Rače

VRSTA NAČRTA					
Kartografska dokumentacija 1000	St. vloge		Parcelna številka	211/31	DATUM:
	Katastrska občina	Gorica			PODPIS:



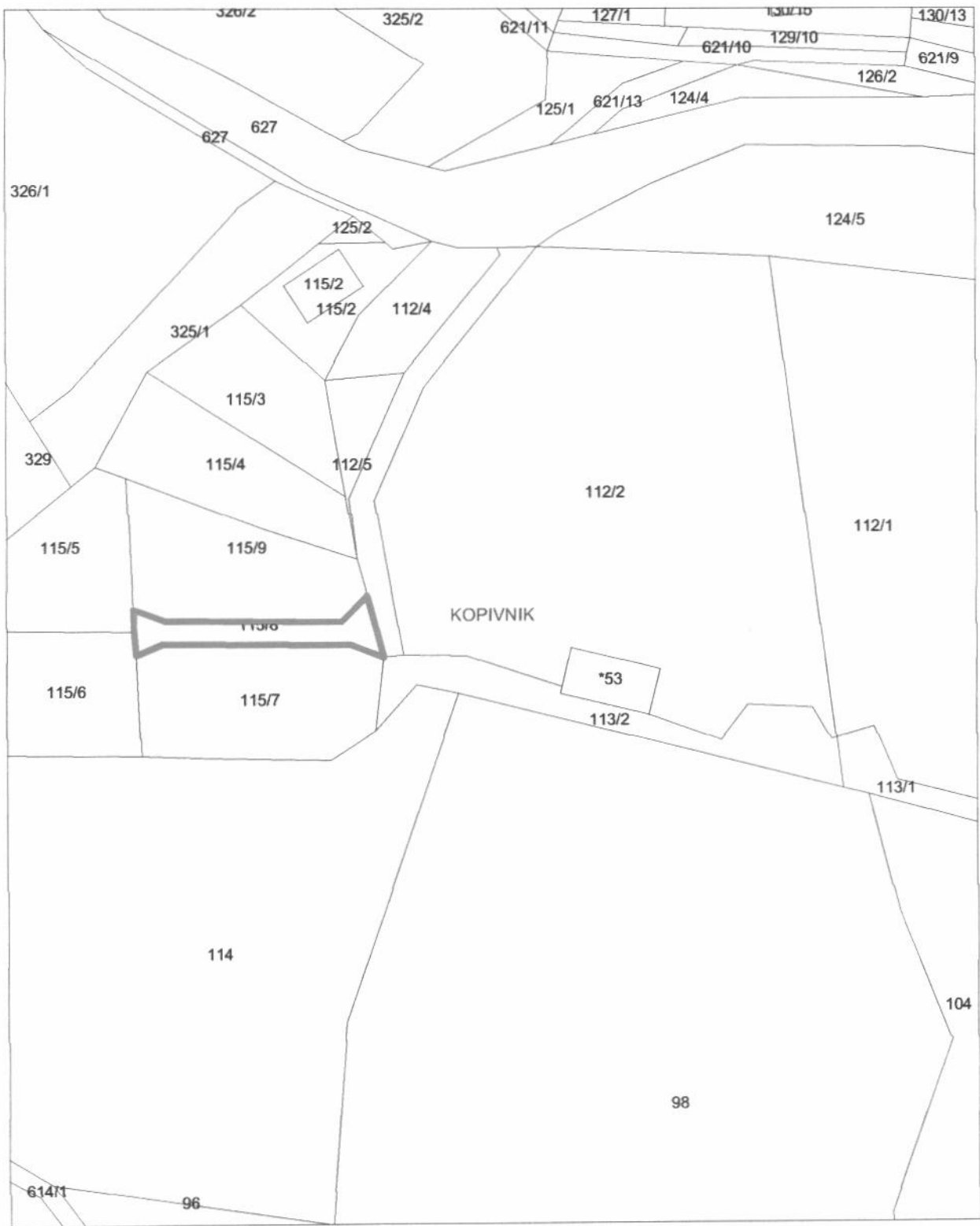
OBČINA RAČE - F R A M, Grajski trg 14, 2327 Rače

VRSTA NAČRTA		Parcelna številka		DATUM:	
Kartografska dokumentacija 3000	Sl. vloge	211/33		PODPIS:	
	Katastrska občina	Gorica			



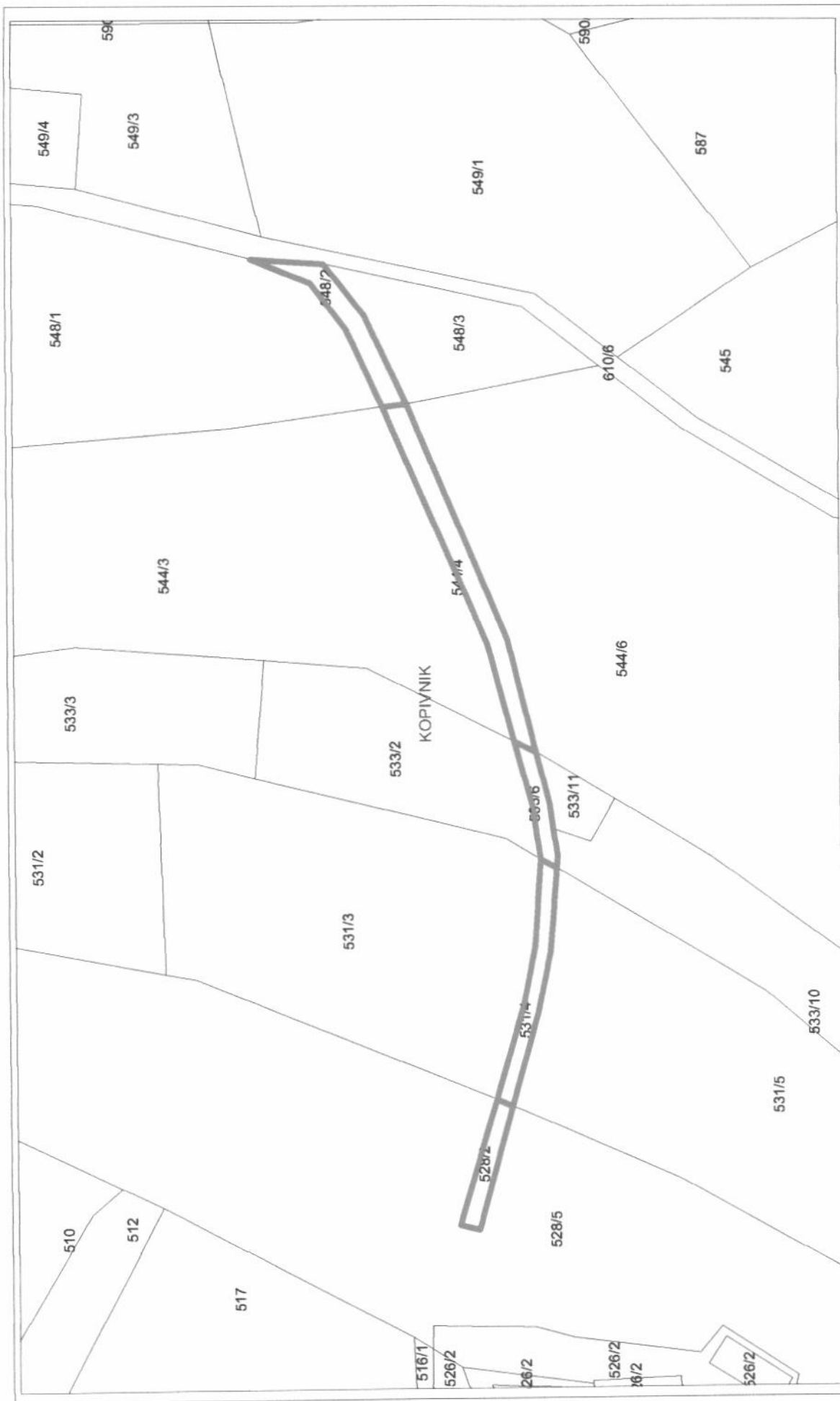
OBČINA RAČE - FRAM, Grajski trg 14, 2327 Rače

VRSTA NAČRTA					
Kartografska dokumentacija 1000	St. vloge		Parcelna številka	1319/2, 1318/2	DATUM:
	Katastrska občina	Ješenca			PODPIS:



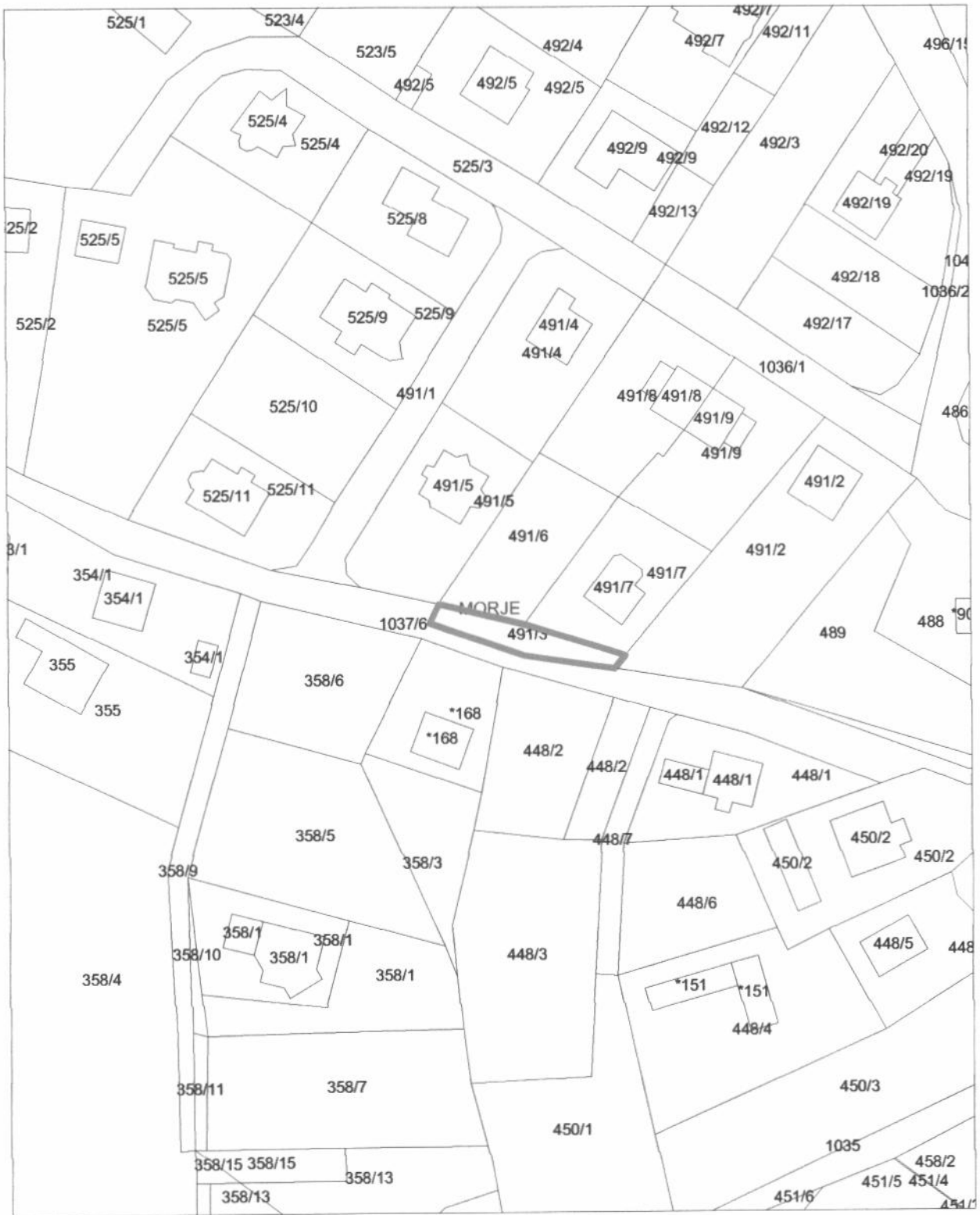
OBČINA RAČE - FRAM, Grajski trg 14, 2327 Rače

VRSTA NAČRTA					
Kartografska dokumentacija 1000	Sl. vloge		Parcelna številka	115/8	DATUM:
	Katastrska občina	Kopivnik			PODPIS:



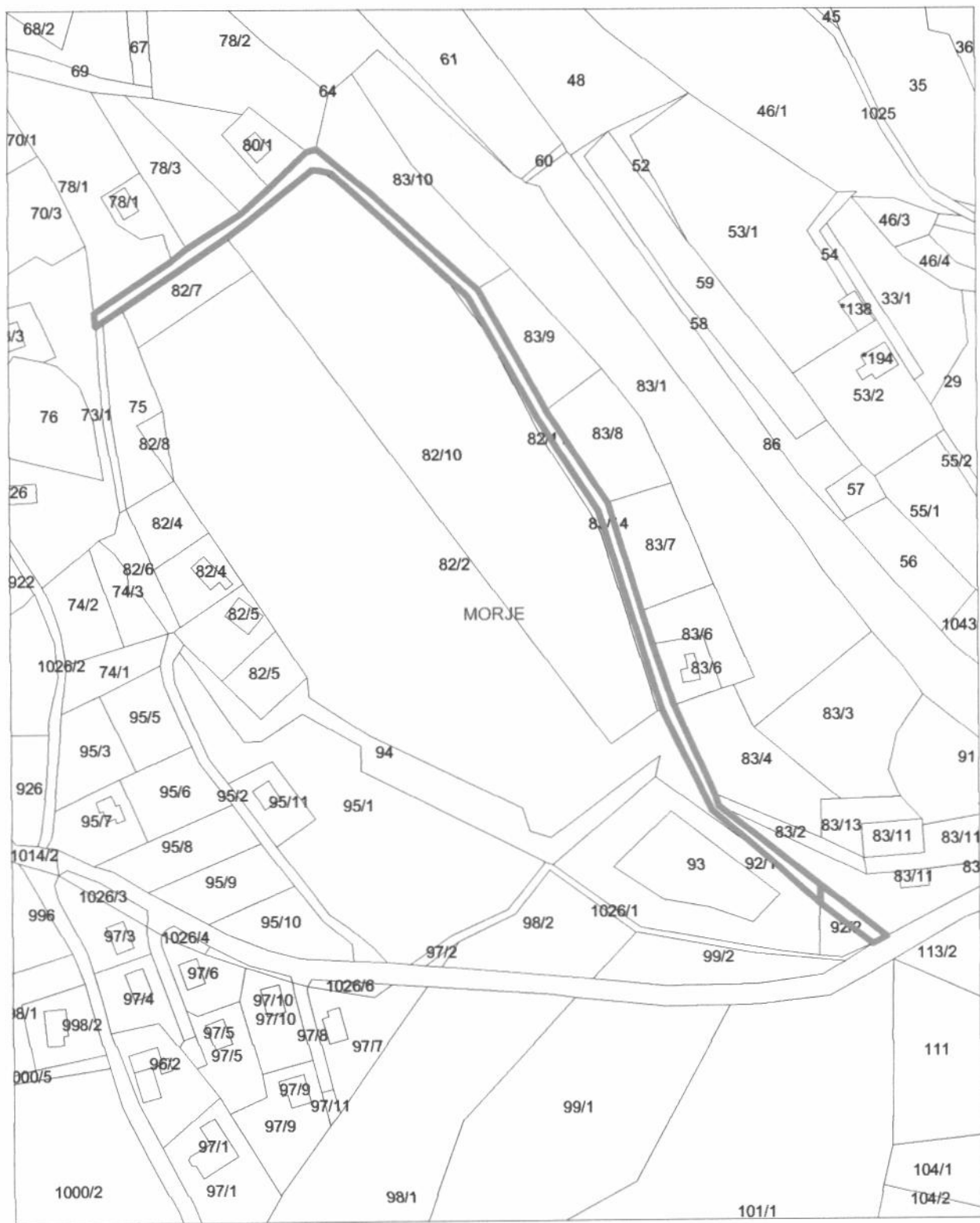
OBČINA RAČE - F R A M, Grajski trg 14, 2327 Rače

VRSTA NAČRTA		Parcelna številka	
Kartografska dokumentacija 1000	St. vloge	533/6, 544/4, 548/2, 531/4, 528/2	
	Katastrska občina	Kopivnik	
		PODPIS:	



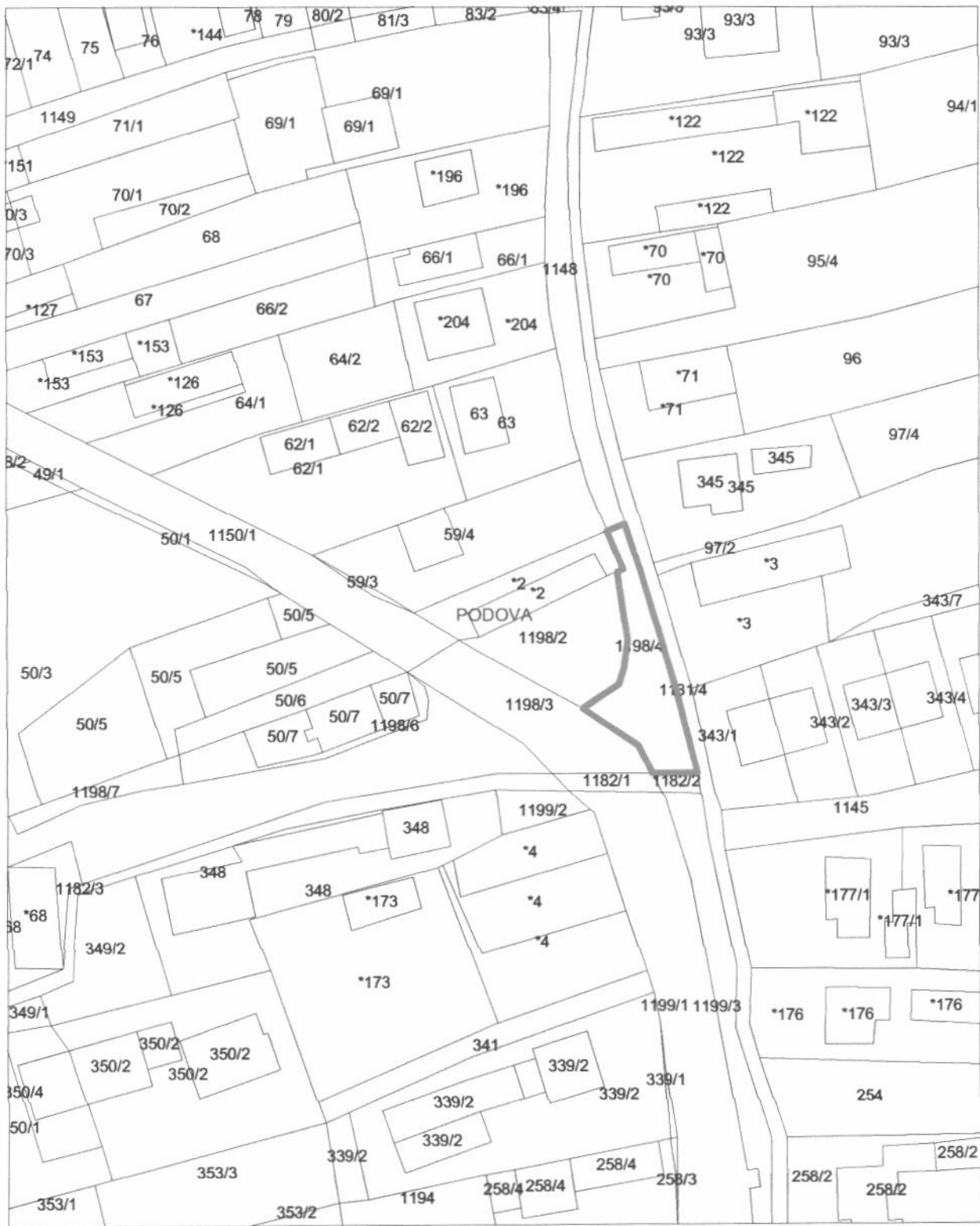
OBČINA RAČE - FRAM, Grajski trg 14, 2327 Rače

VRSTA NAČRTA					
Kartografska dokumentacija 1000	St. vloge		Parcelna številka	491/3	DATUM:
	Katastrska občina	Morje			PODPIS:



OBCINA RAČE - FRAM, Grajski trg 14, 2327 Rače

VRSTA NAČRTA					
Kartografska dokumentacija 2000	St. vloge		Parcelna številka	83/14, 83/15	DATUM:
	Katastrska občina	Morje			PODPIS:



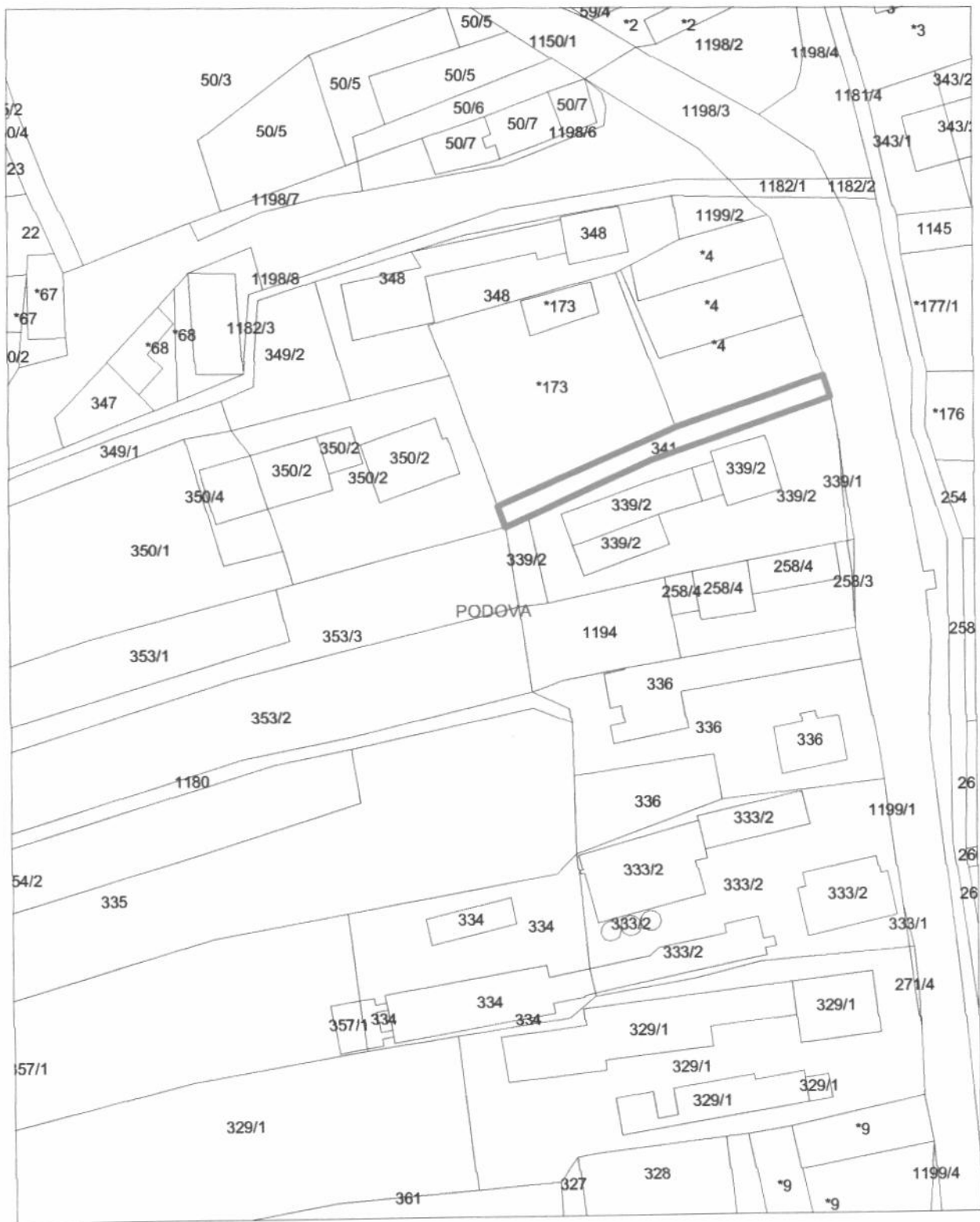
OBČINA RAČE - FRAM, Grajski trg 14, 2327 Rače

VRSTA NAČRTA					
Kartografska dokumentacija 1000	St. vloge		Parcelna številka	1198/4	DATUM:
	Katastrska občina	Podova			PODPIS:



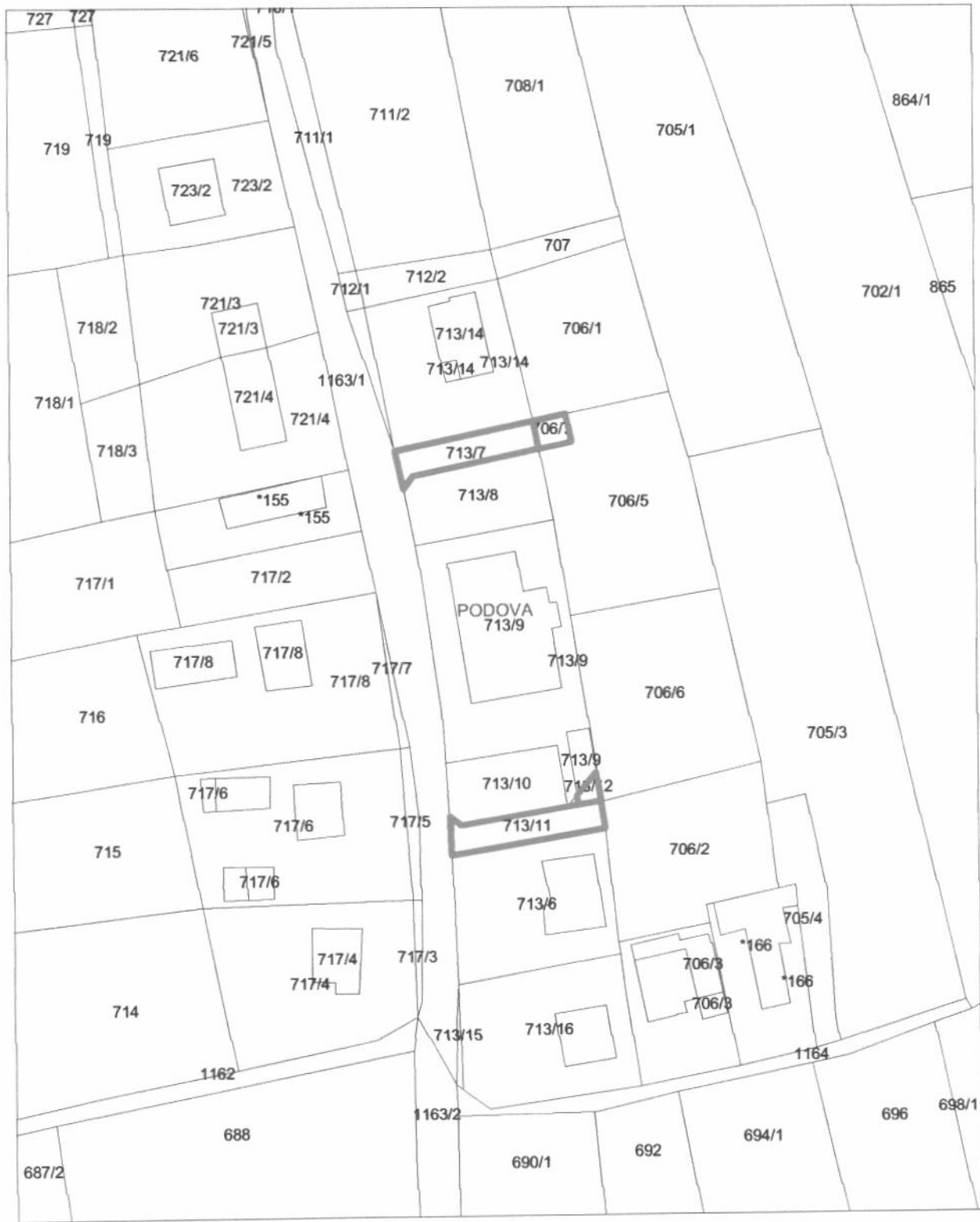
OBČINA RAČE - F R A M, Grajski trg 14, 2327 Rače

VRSTA NAČRTA		Parcelna številka		DATUM:	
Kartografska dokumentacija		1202/2		PODPIS:	
6000		Podova			
St. vloge		Katastrska občina			
		Podova			



OBČINA RAČE - FRAM, Grajski trg 14, 2327 Rače

VRSTA NAČRTA					
Kartografska dokumentacija 1000	St. vloge		Parcelna številka	341	DATUM:
	Katastrska občina	Podova			PODPIS:



OBČINA RAČE - FRAM, Grajski trg 14, 2327 Rače

VRSTA NAČRTA

Kartografska dokumentacija 1000	St. vloge	Parcelna številka	706/7, 713/12, 713/7, 713/11	DATUM:
	Katastrska občina	Podova		PODPIS:



OBČINA RAČE - FRAM, Grajski trg 14, 2327 Rače

VRSTA NAČRTA					
Kartografska dokumentacija 1000	St. vloge		Parcelna številka	2157/1, 2159/1	DATUM:
	Katastrska občina	Rače			PODPIS:



OBČINA RAČE - FRAM, Grajski trg 14, 2327 Rače

VRSTA NAČRTA

Kartografska
dokumentacija
1000

St. vloge

Katastrska
obcina

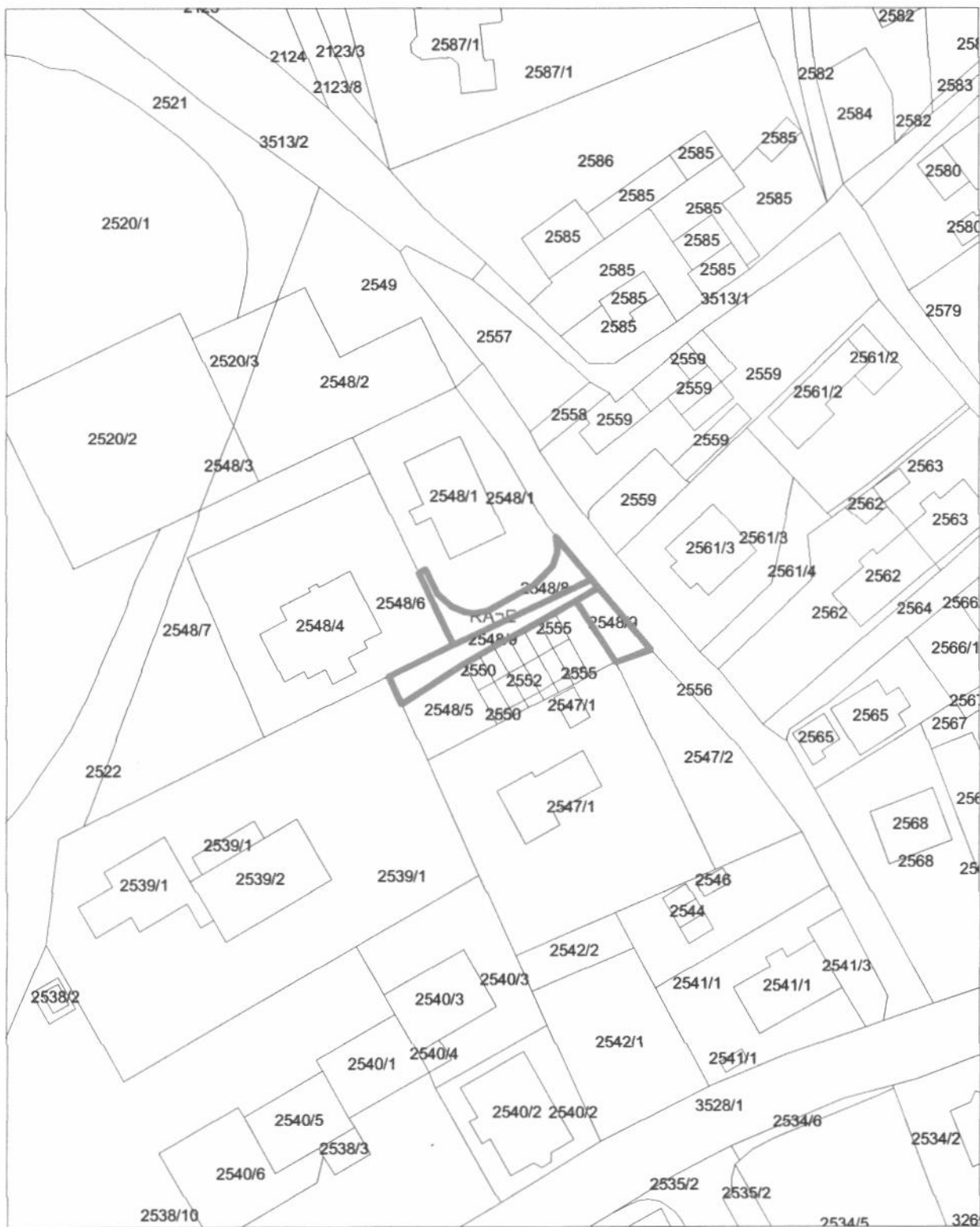
Rače

Parcelna številka

2332, 2345

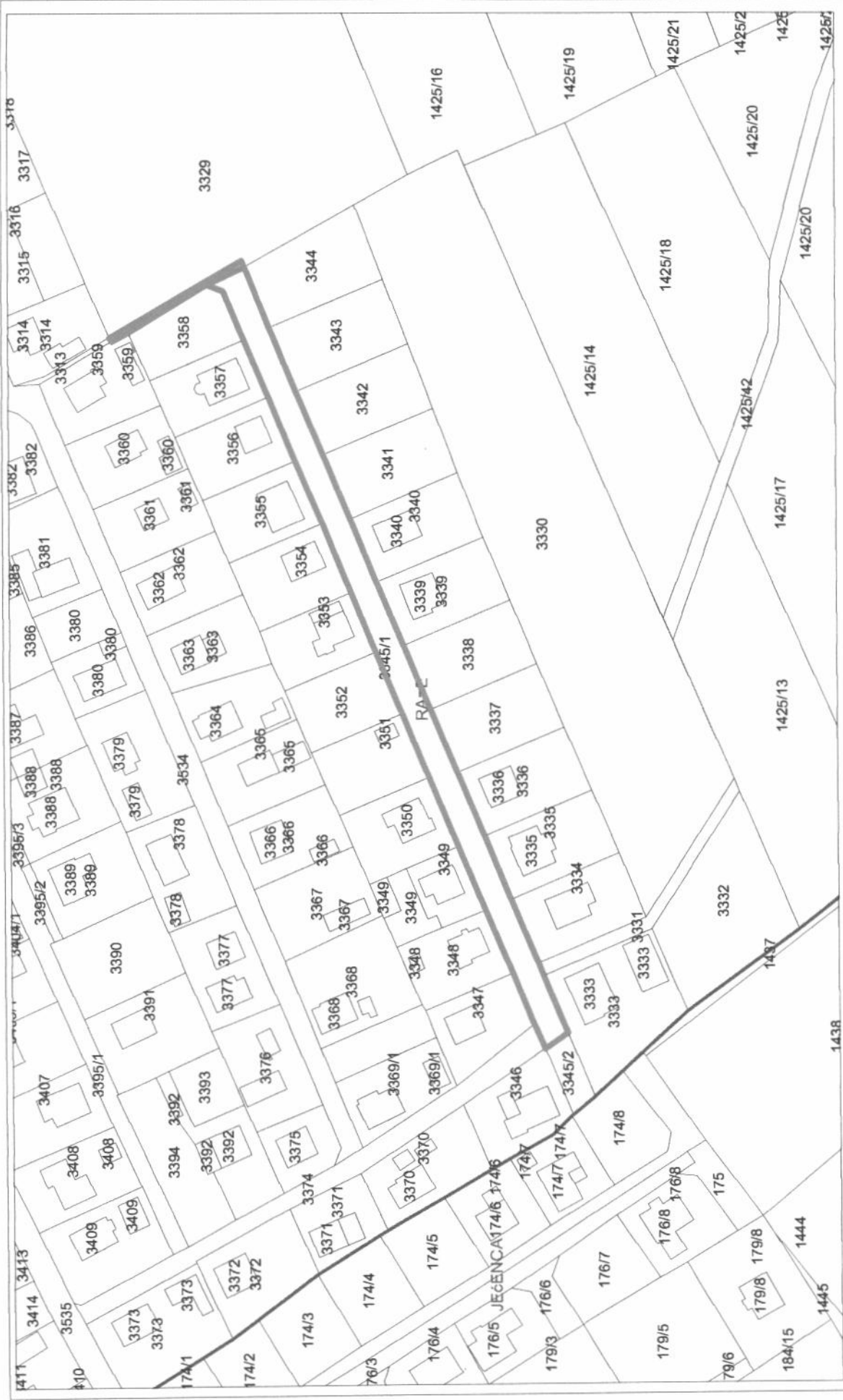
DATUM:

PODPIS:



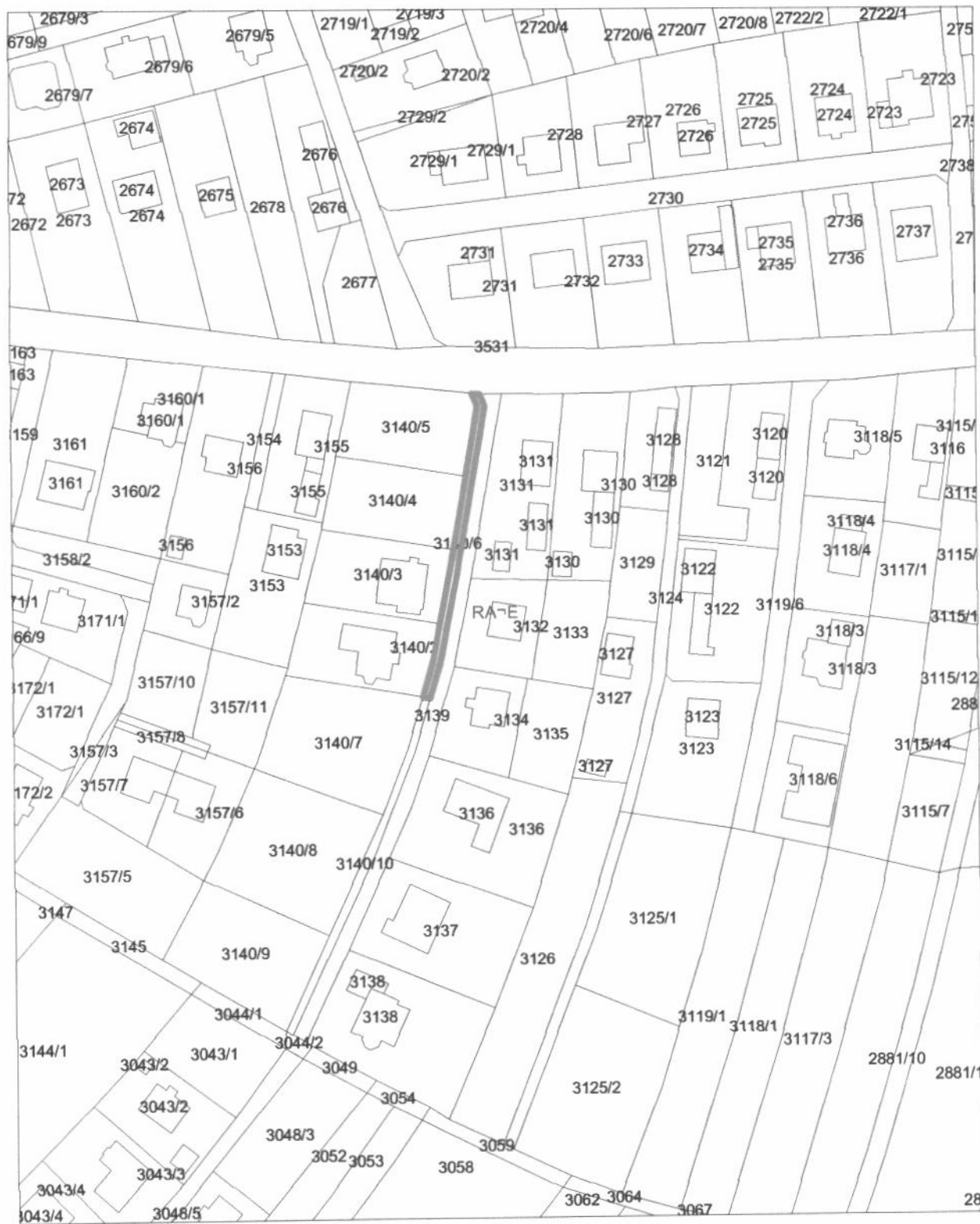
OBČINA RAČE - FRAM, Grajski trg 14, 2327 Rače

VRSTA NAČRTA					
Kartografska dokumentacija 1000	St. vloge		Parcelna številka	2548/8, 2548/9	DATUM:
	Katastrska občina	Rače			PODPIS:



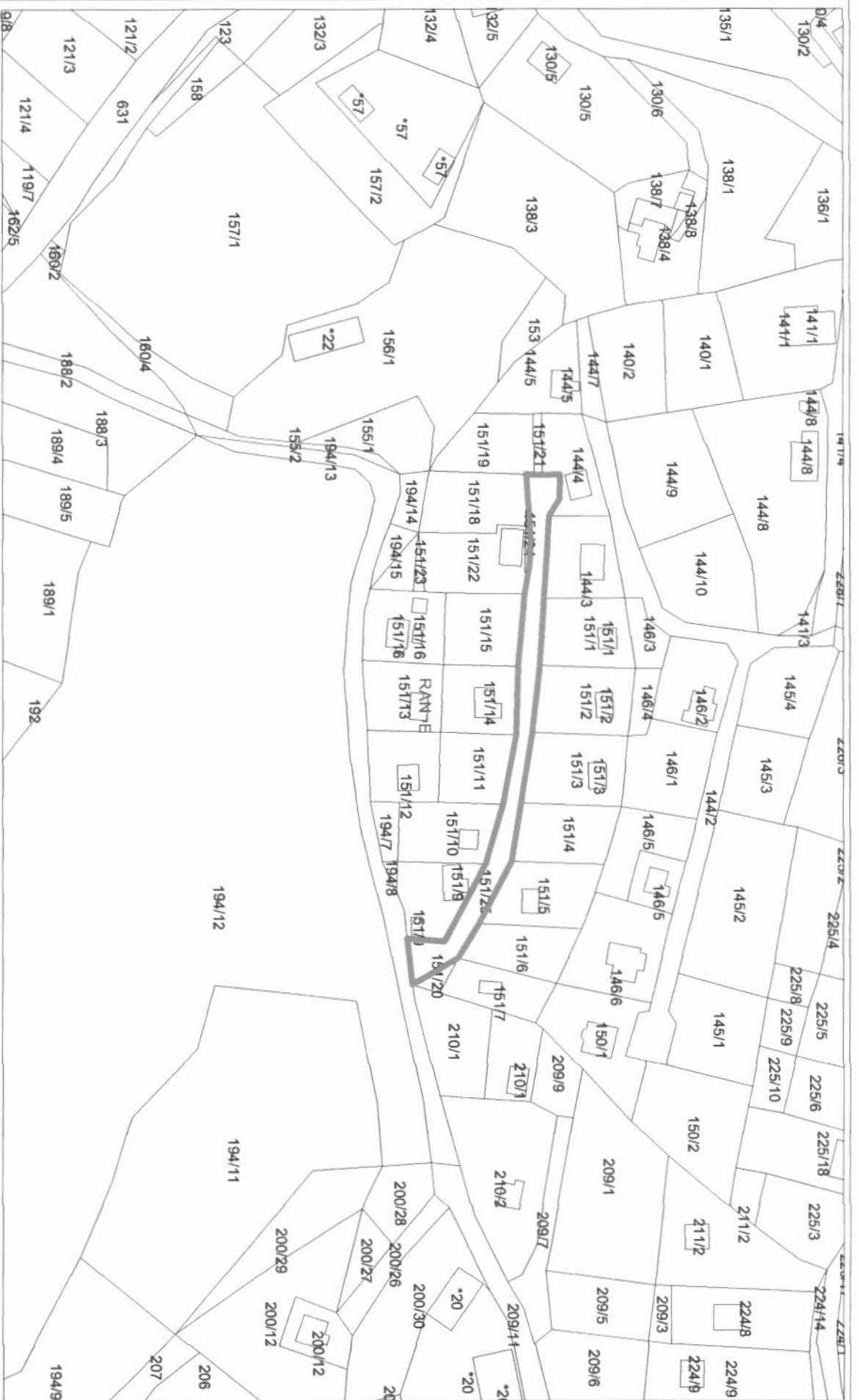
OBČINA RAČE - F R A M, Grajski trg 14, 2327 Rače

VRSTA NAČRTA		St. vloge		Parcelna številka		DATUM:	
Kartografska dokumentacija 1500		Katastrska občina Rače		3345/1			
						PODPIS:	



OBČINA RAČE - FRAM, Grajski trg 14, 2327 Rače

VRSTA NAČRTA						
Kartografska dokumentacija 1500	St. vloge		Parcelna številka	3140/6	DATUM:	
	Katastrska občina	Rače			PODPIS:	



OBČINA RAČE - F RAM, Grajski trg 14, 2327 Rače

VRSTA NACRTA

Sl. vloge

Parcelna stevilka

151/25

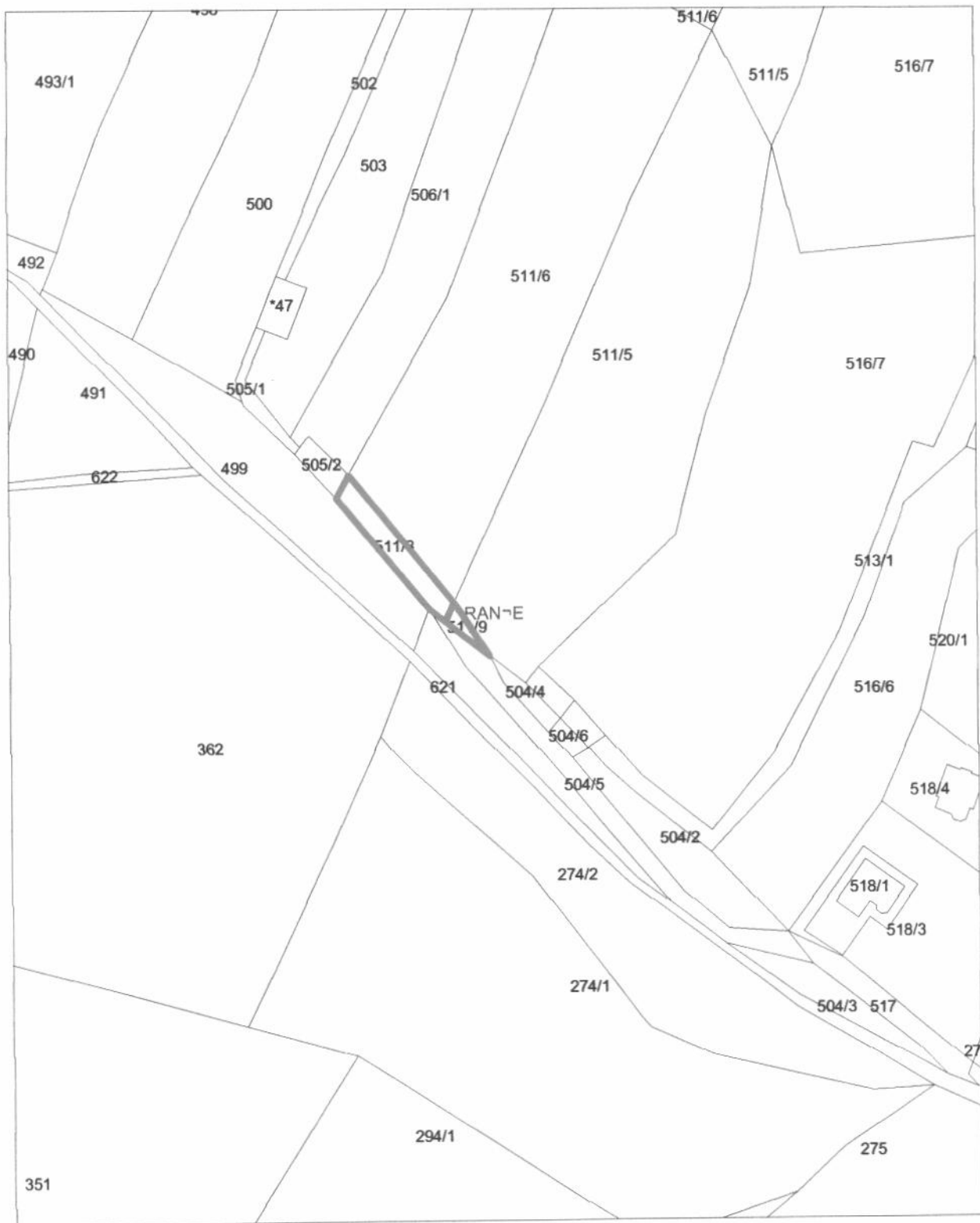
DATUM:

Kartografska dokumentacija
1500

Katastrska občina

Ranče

PODPIS:



OBČINA RAČE - FRAM, Grajski trg 14, 2327 Rače

VRSTA NAČRTA					
Kartografska dokumentacija 1500	St. vloge		Parcelna številka	511/8, 511/9	DATUM:
	Katastrska občina	Rače			PODPIS: