

## Obrazec št. 1: Načrt pridobivanja nepremičnega premoženja za leto 2015

Upravljaavec: Občina Kanal ob Soči

Podatek o samoupravni lokalni skupnosti na območju katere se nahajajo nepremičnine: Občina Kanal ob Soči

ZAP. ŠT.	VRSTA NEPREMIČNINE	OKVIRNA VELIKOST	PREDVIDENA SREDSTVA (EUR)	OPOMBA
1.	zemljišče parc. št. 319/6,319/8, 269/8, 269/11, 435/18, 434/2, 435/20, 435/22, 266/4, 266/6, vse k.o. 2266 - Avče	1.177,00 m <sup>2</sup>	5.131,00	Odsek javne poti JP 663421 Odcep Avšje



2.	zemljišče parc. št. 3478/2, 3477/2, 3476/2, 3474/2, 3483/4, 3485/5, 3473/4, 3471/5, 3471/7, 3471/9, 3487/5, 3464/12, 3464/9, vse k.o. 2266 – Kal nad Kanalom	1.437,00 m <sup>2</sup>	5.029,00	Odsek javne poti JP 663421 Odcep Avšje
----	---	-------------------------	----------	---



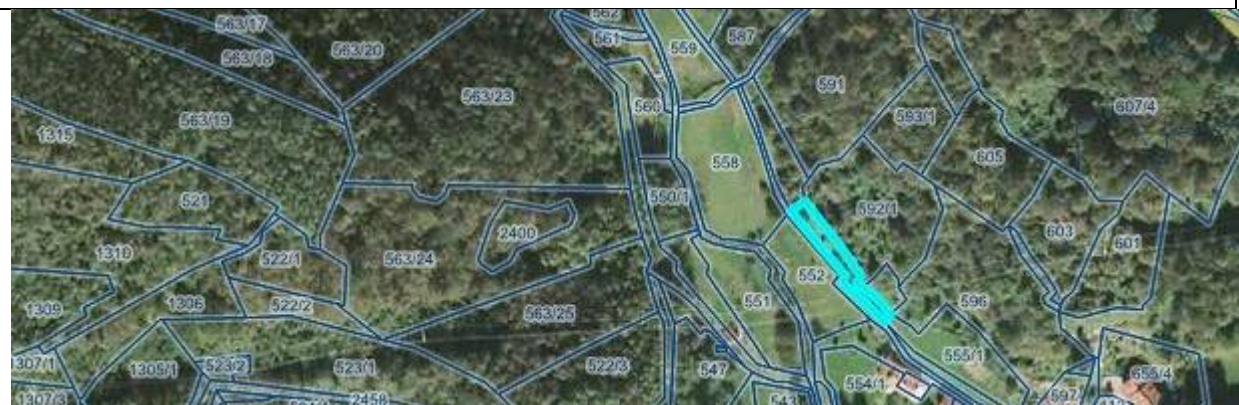
3.	zemljišče parc. št. 501/1, 501/2, 486/2, vse k.o. Anhovo	233,00 m <sup>2</sup>	2.330,00	Zaokrožitev stavbnega zemljišča v lasti občine znotraj naselja Močila
----	--	-----------------------	----------	---



4.	zemljišče parc. št. 43//4, 43/5 in 615/0, vse k.o. 2263 - Avče	1.042,00 m <sup>2</sup>	6.042,00	Vodohran Avče s funkcionalnimi površinami
----	---	-------------------------	----------	--



5.	zemljišče parc. št. 556/0 k.o. 2265 - Ročinj	446,00 m <sup>2</sup>	2.230,00	Dostop do vodne vrtine Ročinj
----	--	-----------------------	----------	-------------------------------------



6.	zemljišče parc. št. 561/7 k.o. 2263 - Avče	23,00 m <sup>2</sup>	345,00	Funkcionalne površine objekta GD Avče
----	--	----------------------	--------	---



7.	zemljišče parc. št. 359/4 k.o. 2276 - Deskle	40,00 m <sup>2</sup>	800,00	Pločnik v naselju Deskle
----	--	----------------------	--------	-----------------------------



8.	zemljišče parc. št. 775/0 k.o. 2275 - Plave	1.579,00 m <sup>2</sup>	3.000,00	Ureditev parkirišča pokopališča Prilesje
----	---	-------------------------	----------	---



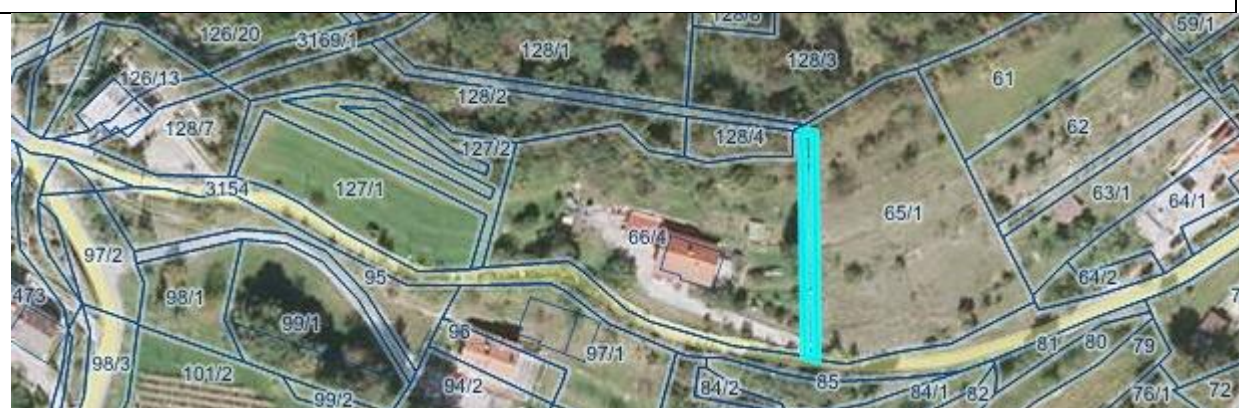
9.	zemljišče del parc. št. *51/0 k.o. 2271 - Gorenja vas	cca 50,00 m <sup>2</sup>	750,00	Javna površina v naselju Čolnica
----	---	--------------------------	--------	--



10.	zemljišče parc. št. 241/0 in 225/0 k.o. 2271 - Gorenja vas	cca 325,00 m <sup>2</sup>	1.950,00	Lokacija predvidene ČN Čolnica
-----	---	---------------------------	----------	--------------------------------------



11.	zemljišče parc. št. 65/2 k.o. 2274 – Anhovo	169,00 m <sup>2</sup>	2.000,00	Vodovod Močila: trasa vodovoda
-----	---	-----------------------	----------	--------------------------------------



12.	zemljišče parc. št. 128/3 in 128/4 k.o. 2274 – Anhovo	7.529,00 m <sup>2</sup>	17.120,00	Vodovod Močila: lokacija vodohrana in trasa vodovoda
-----	--	-------------------------	-----------	---



13.	zemljišče parc. št. *25/2 k.o. 2263 - Avče	40,00 m <sup>2</sup>	360,00 Opomba: doplačilo razlike v ceni pridobljenega in odtujenega zemljišča (del parc. št. 1176/1 iste k.o.)	Odsek lokalne ceste LC163181 Kanal – Kal
-----	--	----------------------	--	--



14.	zemljišče parc. št. 2611/3 k.o. 2266 - Ajba	35,00 m <sup>2</sup>	315,00	Zemljišče med državno cesto in občinsko potjo v naselju Srednje
-----	---	----------------------	--------	--



15.	del stavbe (pritličje) ID znak 2274-276-1, parc. št. 1775/11 in 1775/12, obe k.o. 2274 - Anhovo	127,00 m <sup>2</sup>	35.000,00	Poslovni prostor bivše trgovine v Anhovem s pripadajočim funkcionalnim zemljiščem
-----	---	-----------------------	-----------	--



<b>SKUPAJ PREDVIDENA SREDSTVA ZA NAKUP NEPREMIČNEGA PREMOŽENJA:</b>	
1. Predvidena sredstva za nakup zemljišč (stavbna in kmetijska oz. gozdna zemljišča):	47.402,00 EUR
2. Predvidena sredstva za nakup dela stavbe:	35.000,00 EUR
3. Predvidena sredstva za realizacijo nedokončanih nakupov nepremičnin iz načrta pridobivanja nepremičnega premoženja za leto 2014:	1.200,00 EUR
<b>Skupaj (1+2):</b>	<b>83.602,00 EUR</b>