



Številka: 032-0006/2024

Datum: 21. 3. 2024

**10. SEJA OBČINSKEGA SVETA OBČINE SLOVENSKE KONJICE,
dne 28. 3. 2024**

ZADEVA:	GRADIVO ZA 10. TOČKO SEJE OBČINSKEGA SVETA OBČINE SLOVENSKE KONJICE
NASLOV:	PREDLOGI SKLEPOV O LOKACIJSKI PREVERITVI ZA DOLOČITEV OBSEGA STAVBNEGA ZEMLJIŠČA PRI POSAMIČNI POSELITVI ID 3852, ID 3588, ID 3640, ID 3644
PREDLAGATELJ:	INVESTITORJI
PРАВNA PODLAGA:	134., 135., 138. člen Zakona o urejanju prostora (Uradni list RS, št. 199/21, 18/23 – ZDU-10, 78/23 – ZUNPEOVE in 95/23 – ZIUOPZP) 16. člen Statuta Občine Slovenske Konjice (Uradni list RS, št. 87/15, 12/16-popravek in 69/17)
NAMEN:	Predlog za sprejem
STALIŠČE PRISTOJNE KOMISIJE:	<p>Odbor za komunalno infrastrukturo, okolje in prostor potrjuje predlog Sklepa o lokacijski preveritvi za določitev stavbnega zemljišča pri posamični poselitvi ID 3852 v k.o. Tepanje in ga predlaga v sprejem občinskemu svetu.</p> <p>Odbor za komunalno infrastrukturo, okolje in prostor potrjuje predlog Sklepa o lokacijski preveritvi za določitev stavbnega zemljišča pri posamični poselitvi ID 3588 v k.o. Tolsti vrh in ga predlaga v sprejem občinskemu svetu.</p> <p>Odbor za komunalno infrastrukturo, okolje in prostor potrjuje predlog Sklepa o lokacijski preveritvi za določitev stavbnega zemljišča pri posamični poselitvi ID 3640 v k.o. Zbelovska Gora in ga predlaga v sprejem občinskemu svetu.</p> <p>Odbor za komunalno infrastrukturo, okolje in prostor potrjuje predlog Sklepa o lokacijski preveritvi za določitev stavbnega zemljišča pri posamični poselitvi ID 3644 v k.o. Spodnje Grušovje in ga predlaga v sprejem občinskemu svetu.</p> <p>Statutarno-pravna komisija potrjuje in predlaga občinskemu svetu sprejem Sklepa o lokacijski preveritvi za določitev obsega stavbnega zemljišča pri posamični poselitvi ID: 3852.</p> <p>Statutarno-pravna komisija potrjuje in predlaga občinskemu svetu sprejem Sklepa o lokacijski preveritvi za določitev obsega stavbnega zemljišča pri posamični poselitvi ID: 3588.</p>

	<p>Statutarno-pravna komisija potrjuje in predlaga občinskemu svetu sprejem Sklepa o lokacijski preveritvi za določitev obsega stavbnega zemljišča pri posamični poselitvi ID: 3640.</p> <p>Statutarno-pravna komisija potrjuje in predlaga občinskemu svetu sprejem Sklepa o lokacijski preveritvi za določitev obsega stavbnega zemljišča pri posamični poselitvi ID: 3644.</p>
POROČEVALEC:	Igor Frim
PREDLOG SKLEPOV:	Predlagam, da občinski svet sprejme Sklepe o lokacijski preveritvi za določitev obsega stavbnega zemljišča pri posamični poselitvi ID 3852, ID 3588, ID 3640, ID 3644.

Župan
 Občine Slovenske Konjice
 Darko Ratajc, univ.dipl.ekon.

Priloga:

- predlogi sklepov z obrazložitvijo
- grafike
- stališča do pripomb in predlogov javnosti



Na podlagi prve alineje 134. člena ter 135. in 138. člena Zakona o urejanju prostora (ZUrep-3) (Uradni list RS, št. 199/21, 18/23-ZDU-10, 78/23-ZUNPEOVE in 95/23-ZIUOPZP) in 16. člena Statuta Občine Slovenske Konjice (Uradni list RS, št. 87/15, 12/16 – popravek 69/17) je Občinski svet Občine Slovenske Konjice na . seji dne sprejel

SKLEP
o lokacijski preveritvi
za določitev obsega stavbnega zemljišča pri posamični poselitvi ID: 3852

1. člen

Potrdi se lokacijska preveritev za določitev obsega stavbnega zemljišča pri posamični poselitvi na parc. št. 1450, 1444, 1445, 553/53, 553/159 in 1361 k.o. 1107 Tepanje, ki ga je izdelala pooblaščenka prostorska načrtovalka (PPN) Irena Povalej, univ.dipl.inž.arh. PA PPN ZAPS 1494, št. elaborata 51/23, september 2023.

Lokacijska preveritev ima v zbirki prostorskih aktov identifikacijsko številko ID: 3852.

2. člen

Po določenih Odloka o prostorskem načrtu Občine Slovenske Konjice (Ur.l. RS, št. 70/2016, 137/2022) se obravnavana zemljišča nahajajo v enoti urejanja prostora z oznako EUP UN3. Prilagojena in natančno določena oblika in velikost območja stavbnega zemljišča je grafično prikazana v Prilogi sklepa.

3. člen

Lokacijska preveritev ne nadomešča mnenj, ki jih je potrebno pridobiti v postopku priprave dokumentacije za gradbeno dovoljenje.

4. člen

Sklep o lokacijski preveritvi se objavi v Uradnem listu Republike Slovenije in prične veljati naslednji dan po objavi. Vnese se v evidenco lokacijskih preveritev in evidentira v prostorskem informacijskem sistemu. Sklep s podatki o lokacijski preveritvi se posreduje Upravni enoti Slovenske Konjice in Ministrstvu za okolje in prostor.

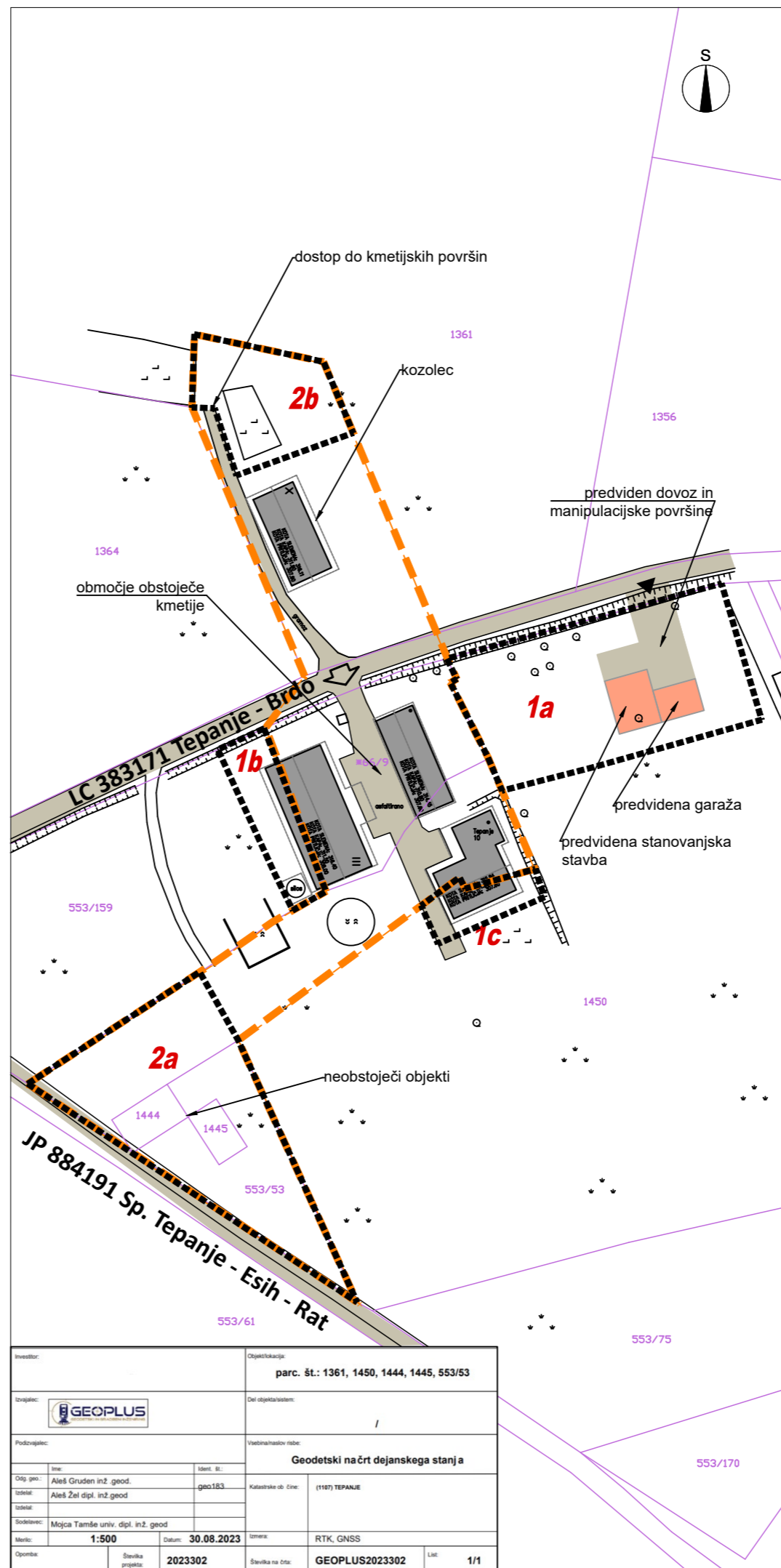
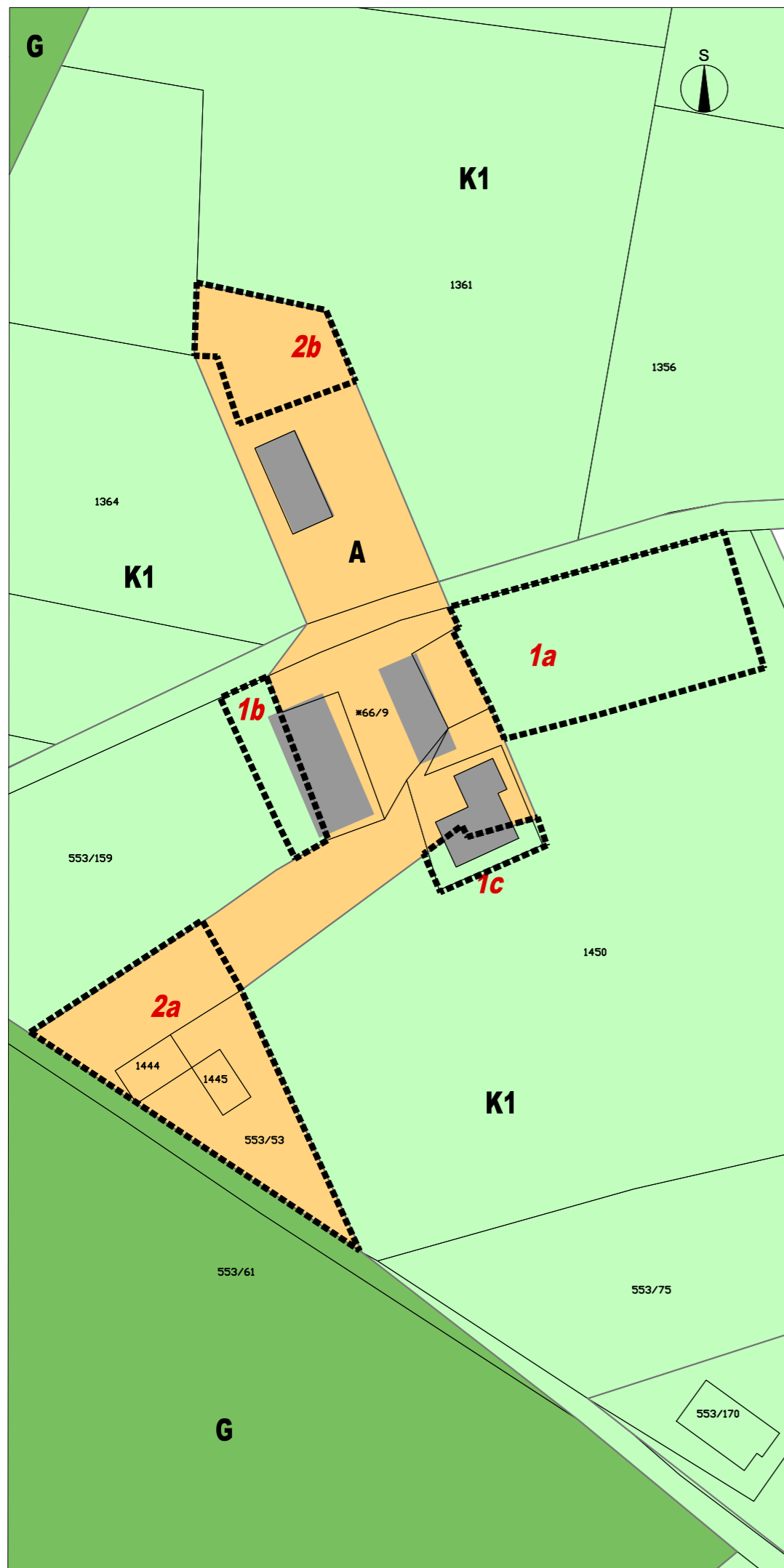
Št. zadeve: 3500-0010/2023

Datum:

ŽUPAN

Darko Ratajc, univ.dipl.ekon.

Priloga: Prikaz območja lokacijske preveritve



LEGENDA

OBSTOJEČE	PREDVIDENO	OPIS
		MEJE območje stavbnega zemljišča na posamični poselitvi (izvorno območje)
		območje lokacijske preveritve:
		1a širitev – nadomestitev izvzete površine
		1b širitev – nadomestitev izvzete površine
		1c širitev – nadomestitev izvzete površine
		2a izvzem
		2b izvzem
		PARCELNE MEJE (vir: geodetski načrt)
		parcelne meje
		urejene parcelne meje
		parcelne meje (vir: ZKP https://egp.gu.gov.si)
		OBJEKTI objekti (vir: geodetski načrt)
		PROMET dostop in dovoz na območje ceste, dovozi
		NAMENSKA RABA PROSTORA stavbno zemljišče na posamični poselitvi (izvorno območje)
		K1 najboljše kmetijsko zemljišče
		K2 drugo kmetijsko zemljišče
		G gozd

ELABORAT LOKACIJSKE PREVERITVE
ZA DOLOČITEV OBSEGA
STAVBNEGA ZEMLJIŠČA PRI POSAMIČNI POSELITVI

PRIKAZ OBMOČJA LOKACIJSKE PREVERITVE
M 1:1000

Št. projekta: 51/23
Datum: september 2023

Investitor:	Objektifikacija:	parc. št.: 1361, 1450, 1444, 1445, 553/53
Izvajalec:	Del objekta/sistema:	/
Podizvajalec:	Vrednotilni/izbrani izbor:	Geodetski načrt dejanskega stanja
Ime:	Ident. št.:	
Člup. geo.:	geo.183.	Katastrske ob. čine: (1187) TEPANJE
Iskalec:		
Študijev:		
Merilo:	1:500	Datum: 30.08.2023
Opomba:	Število projekta: 2023302	Število na črti: GEOPLUS2023302
		Lit. 1/1

OBRAZLOŽITEV:

Investitor želi na parc. št. 1450, 1444, 1445, 553/53, 553/159 in 1361 k.o. 1107 Tepanje s preoblikovanjem stavbnega zemljišča omogočiti gradnjo novega stanovanjskega objekta.

Na območju opredeljenega stavbnega zemljišča razpršene poselitve stoji stanovanjski in kmetijski gospodarski objekti.

Zakon o urejanju prostora (v nadaljevanju ZUreP-3) uvaja instrument lokacijske preveritve, s katerim se preveri ustreznost individualnih namer za posege v prostor in omogoči manjši odstop od že sprejetih pravil urejanja prostora.

Občina je na pobudo investitorja in predloženega elaborata izpeljala postopek lokacijske preveritve, kjer je preverila skladnost elaborata z določbami zakona in občinskih prostorskih aktov ter z namenom preveritve skladnosti elaborata pozvala nosilce urejanja prostora, da podajo svoja mnenja.

Na podlagi pozitivnih mnenj nosilcev urejanja prostora je Občina izvedla 15 dnevno javno razgrnitev elaborata lokacijske preveritve skupaj s pobudo in o tem pisno obvestila lastnike sosednjih zemljišč.

Po končani javni razgrnitvi Občina sprejme stališče do pripomb, da se naj pristopi k pripravi Sklepa o lokacijski preveritvi za določitev obsega stavbnega zemljišča pri posamični poselitvi ID: 3852 s predlogom potrditve, katerega bo obravnaval občinski svet.

Pripravil:

Igor Frim, občinski urbanist

Predlagatelj:

Župan Darko Ratajč, univ.dipl.ekon.



Številka: 350-0010/2023

Datum: 8.3.2024

**STALIŠČE DO PRIPOMB IN PREDLOGOV JAVNOSTI
PODANIH V ČASU JAVNE RAZGRNITVE K LOKACIJSKI PREVERITVI ZA DOLOČITEV
OBSEGA STAVBNEGA ZEMLJIŠČA PRI POSAMIČNI GRADNJI (ID: 3852)**

Javna razgrnitev pobude Občine Slovenske Konjice in elaborata Lokacijske preveritve za določitev obsega stavbnega zemljišča pri posamični poselitvi v Občini Slovenske Konjice na parc. št. 1450, 1444, 1445, 553/53, 553/159 in 1361 k.o. 1107 Tepanje (ID: 3852) je potekala v času od 1.2.2024 do 15.2.2024. O javni razgrnitvi je Občina pisno obvestila lastnike sosednjih zemljišč in zainteresirano javnost na spletni strani Občine Slovenske Konjice ter v tedniku NOVICE.

Predlogov in pripomb v času javne razgrnitve ni bilo.

Stališče:

Pristopi se k pripravi Sklepa o lokacijski preveritvi za določitev obsega stavbnega zemljišča pri posamični poselitvi v Občini Slovenske Konjice na parc. št. 1450, 1444, 1445, 553/53, 553/159 in 1361 k.o. 1107 Tepanje (ID: 3852) na obravnavanem območju s predlogom potrditve.



ŽUPAN
Darko Ratajc, univ.dipl.ekon.

Obveščeni:

- Pobudnik lokacijske preveritve
- Lastniki sosednjih zemljišč
- KS Tepanje
- Izdelovalec lokacijske preveritve



Na podlagi prve alineje 134. člena ter 135. in 138. člena Zakona o urejanju prostora (ZUrep-3) (Uradni list RS, št. 199/21, 18/23-ZDU-10, 78/23-ZUNPEOVE in 95/23-ZIUOPZP) in 16. člena Statuta Občine Slovenske Konjice (Uradni list RS, št. 87/15, 12/16 – popravek 69/17) je Občinski svet Občine Slovenske Konjice na . seji dne sprejel

SKLEP
o lokacijski preveritvi
za določitev obsega stavbnega zemljišča pri posamični poselitvi ID: 3588

1. člen

Potrdi se lokacijska preveritev za določitev obsega stavbnega zemljišča pri posamični poselitvi na parc. št. 1014, 1015, 1017, 1018, 1020 in 475/3 k.o. 1117 Tolsti vrh, ki ga je izdelala pooblaščenka prostorska načrtovalka (PPN) Irena Povalej, univ.dipl.inž.arh. PA PPN ZAPS 1494, št. elaborata 33/23, maj 2023 dopolnitev oktober 2023, december 2023.

Lokacijska preveritev ima v zbirki prostorskih aktov identifikacijsko številko ID: 3588.

2. člen

Po določenih Odloka o prostorskem načrtu Občine Slovenske Konjice (Ur.l. RS, št. 70/2016, 137/2022) se obravnavana zemljišča nahajajo v enoti urejanja prostora z oznako EUP AP4. Prilagojena in natančno določena oblika in velikost območja stavbnega zemljišča je grafično prikazana v Prilogi sklepa.

3. člen

Lokacijska preveritev ne nadomešča mnenj, ki jih je potrebno pridobiti v postopku priprave dokumentacije za gradbeno dovoljenje.

4. člen

Sklep o lokacijski preveritvi se objavi v Uradnem listu Republike Slovenije in prične veljati naslednji dan po objavi. Vnese se v evidenco lokacijskih preveritev in evidentira v prostorskem informacijskem sistemu. Sklep s podatki o lokacijski preveritvi se posreduje Upravni enoti Slovenske Konjice in Ministrstvu za okolje in prostor.

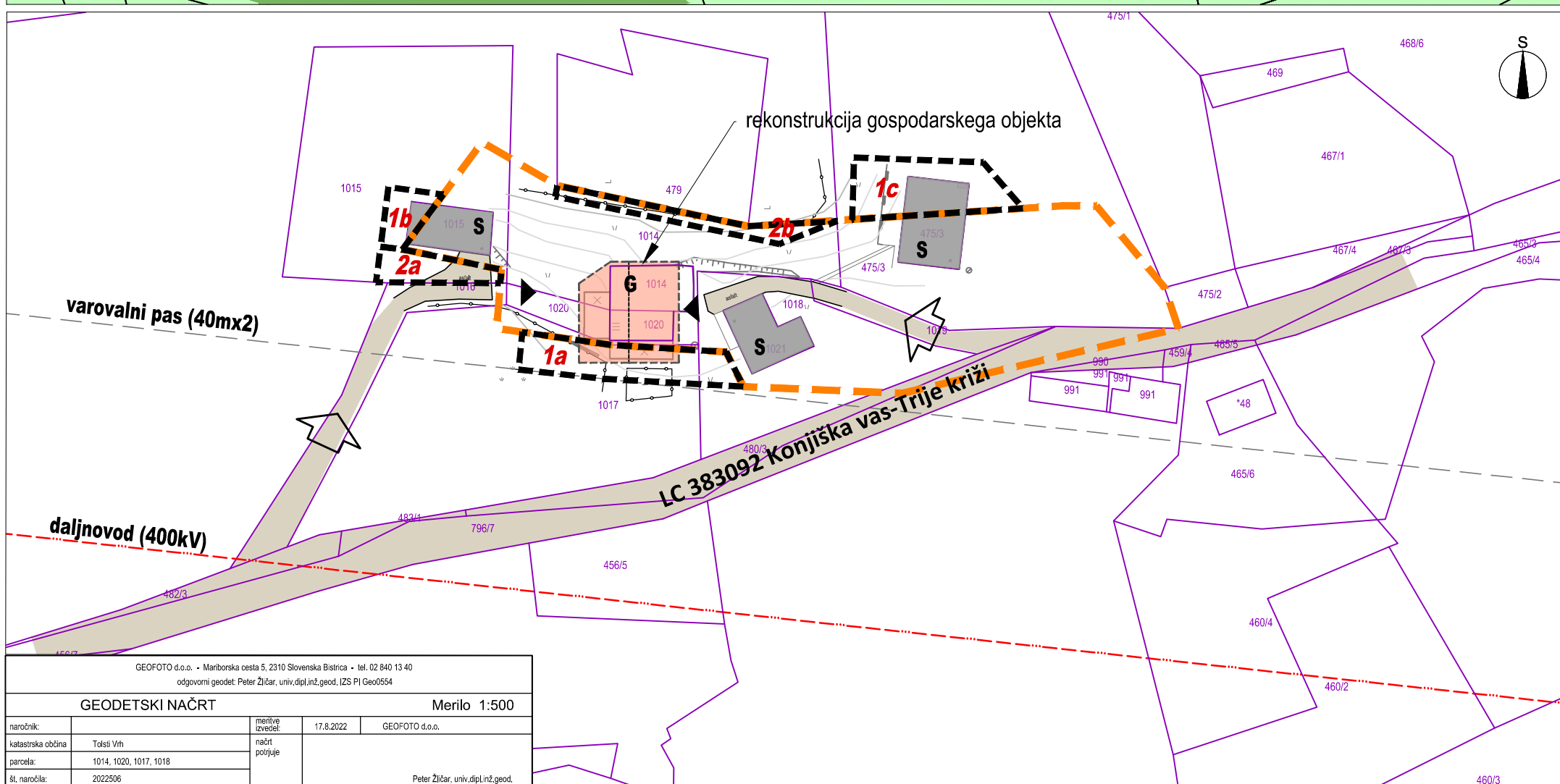
Št. zadeve: 3500-0006/2023

Datum:

ŽUPAN

Darko Ratajc, univ.dipl.ekon.

Priloga: Prikaz območja lokacijske preveritve



LEGENDA

OBSTOJEČE	PREDVIDENO	OPIS
		MEJE območje stavbnega zemljišča na posamični poselitvi (izvorno območje)
		območje lokacijske preveritve: 1a, 1b, 1c širitev 2a širitev (nadomestitev izvzete površine) 2b izvzem
		PARCELNE MEJE parcelne meje (vir: geodetski načrt) parcelne meje (vir: ZKP https://egp.gu.gov.si)
		OBJEKTI objekti (vir: geodetski posnetek) s stanovanjski objekt g gospodarski objekt
		okvirno območje rekonstruiranega gospodarskega objekta
		ograja
		PROMET dostop in dovoz na območje ceste, dovozi
		NAMENSKA RABA PROSTORA stavbno zemljišče na posamični poselitvi (izvorno območje)
		K1 najboljše kmetijsko zemljišče
		K2 drugo kmetijsko zemljišče
		G gozd

ELABORAT LOKACIJSKE PREVERITVE
ZA DOLOČITEV OBSEGA
STAVBNEGA ZEMLJIŠČA PRI POSAMIČNI POSELITVI

PRIKAZ OBMOČJA LOKACIJSKE PREVERITVE
M 1:1000

Št. projekta: 33/23
Datum: maj 2023

GEOFOTO d.o.o. - Mariborska cesta 5, 2310 Slovenska Bistrica - tel. 02 840 13 40 odgovorni geodet: Peter Žilčar, univ.dipl.inž.geod. IZS PI Geo0554		Merilo 1:500	
naročnik:	meritve izvedel:	17.8.2022	GEOFOTO d.o.o.
katastrska občina: Tolsti Vrh	načrt potrdjuje:		
parcela: 1014, 1020, 1017, 1018			
šl. naročila: 2022506			Peter Žilčar, univ.dipl.inž.geod.

OBRAZLOŽITEV:

Investitor želi na parc. št. 1014, 1015, 1017, 1018, 1020 in 475/3 k.o. 1117 Tolsti vrh s preoblikovanjem in širitvijo stavbnega zemljišča rekonstruirati obstoječi kmetijski gospodarski objekt.

Na območju opredeljenega stavbnega zemljišča razpršene poselitve stojijo stanovanjski in kmetijski gospodarski objekti.

Zakon o urejanju prostora (v nadaljevanju ZUreP-3) uvaja instrument lokacijske preveritve, s katerim se preveri ustreznost individualnih namer za posege v prostor in omogoči manjši odstop od že sprejetih pravil urejanja prostora.

Občina je na pobudo investitorja in predloženega elaborata izpeljala postopek lokacijske preveritve, kjer je preverila skladnost elaborata z določbami zakona in občinskih prostorskih aktov ter z namenom preveritve skladnosti elaborata pozvala nosilce urejanja prostora, da podajo svoja mnenja.

Na podlagi pozitivnih mnenj nosilcev urejanja prostora je Občina izvedla 15 dnevno javno razgrnitev elaborata lokacijske preveritve skupaj s pobudo in o tem pisno obvestila lastnike sosednjih zemljišč.

Po končani javni razgrnitvi Občina sprejme stališče do pripomb, da se naj pristopi k pripravi Sklepa o lokacijski preveritvi za določitev obsega stavbnega zemljišča pri posamični poselitvi ID: 3588 s predlogom potrditve, katerega bo obravnaval občinski svet.

Pripravil:

Igor Frim, občinski urbanist

Predlagatelj:

Župan Darko Ratajc, univ.dipl.ekon.



Številka: 350-0006/2023

Datum: 8.3.2024

STALIŠČE DO PRIPOMB IN PREDLOGOV JAVNOSTI
PODANIH V ČASU JAVNE RAZGRNITVE K LOKACIJSKI PREVERITVI ZA DOLOČITEV
OBSEGA STAVBNEGA ZEMLJIŠČA PRI POSAMIČNI GRADNJI (ID: 3588)

Javna razgrnitev pobude Občine Slovenske Konjice in elaborata Lokacijske preveritve za določitev obsega stavbnega zemljišča pri posamični poselitvi v Občini Slovenske Konjice na parc. št. 1014, 1015, 1017, 1018, 1020 in 475/3 k.o. 1117 Tolsti vrh (ID: 3588) je potekala v času od 1.2.2024 do 15.2.2024. O javni razgrnitvi je Občina pisno obvestila lastnike sosednjih zemljišč in zainteresirano javnost na spletni strani Občine Slovenske Konjice ter v tedniku NOVICE.

Predlogov in pripomb v času javne razgrnitve ni bilo.

Stališče:

Pristopi se k pripravi Sklepa o lokacijski preveritvi za določitev obsega stavbnega zemljišča pri posamični poselitvi v Občini Slovenske Konjice na parc. št. 1014, 1015, 1017, 1018, 1020 in 475/3 k.o. 1117 Tolsti vrh (ID: 3588) na obravnavanem območju s predlogom potrditve.

ŽUPAN

Danko Ratajč, univ.dipl.ekon.

Obveščeni:

- Pobudnik lokacijske preveritve
- Lastniki sosednjih zemljišč
- KS Špitalič
- Izdelovalec lokacijske preveritve





Na podlagi prve alineje 134. člena ter 135. in 138. člena Zakona o urejanju prostora (ZUrep-3) (Uradni list RS, št. 199/21, 18/23-ZDU-10, 78/23-ZUNPEOVE in 95/23-ZIUOPZP) in 16. člena Statuta Občine Slovenske Konjice (Uradni list RS, št. 87/15, 12/16 – popravek 69/17) je Občinski svet Občine Slovenske Konjice na . seji dne sprejel

SKLEP
o lokacijski preveritvi
za določitev obsega stavbnega zemljišča pri posamični poselitvi ID: 3640

1. člen

Potrdi se lokacijska preveritev za določitev obsega stavbnega zemljišča pri posamični poselitvi na parc. št. 533, 534, 535/2, 538/2 in *198 k.o. 1121 Zbelovska Gora, ki ga je izdelala pooblaščenka prostorska načrtovalka (PPN) Irena Povalej, univ.dipl.inž.arh. PA PPN ZAPS 1494, št. elaborata 36/23, junij 2023, dopolnitev december 2023.

Lokacijska preveritev ima v zbirki prostorskih aktov identifikacijsko številko ID: 3640.

2. člen

Po določenih Odloka o prostorskem načrtu Občine Slovenske Konjice (Ur.l. RS, št. 70/2016, 137/2022) se obravnavana zemljišča nahajajo v enoti urejanja prostora z oznako EUP AP5. Prilagojena in natančno določena oblika in velikost območja stavbnega zemljišča je grafično prikazana v Prilogi sklepa.

3. člen

Lokacijska preveritev ne nadomešča mnenj, ki jih je potrebno pridobiti v postopku priprave dokumentacije za gradbeno dovoljenje.

4. člen

Sklep o lokacijski preveritvi se objavi v Uradnem listu Republike Slovenije in prične veljati naslednji dan po objavi. Vnese se v evidenco lokacijskih preveritev in evidentira v prostorskem informacijskem sistemu. Sklep s podatki o lokacijski preveritvi se posreduje Upravni enoti Slovenske Konjice in Ministrstvu za okolje in prostor.

Št. zadeve: 3500-0008/2023

Datum:

ŽUPAN

Darko Ratajc, univ.dipl.ekon.

Priloga: Prikaz območja lokacijske preveritve

OBRAZLOŽITEV:

Investitor želi na parc. št. 533, 534, 535/2, 538/2 in *198 k.o. 1121 Zbelovska Gora s preoblikovanjem in širitvijo stavbnega zemljišča uskladiti stavbišče k izgrajenemu kmetijskemu gospodarskemu objektu, ki sega izven stavbnega zemljišča.

Na območju opredeljenega stavbnega zemljišča razpršene poselitve stojijo stanovanjski in kmetijski gospodarski objekti.

Zakon o urejanju prostora (v nadaljevanju ZUreP-3) uvaja instrument lokacijske preveritve, s katerim se preveri ustreznost individualnih namer za posege v prostor in omogoči manjši odstop od že sprejetih pravil urejanja prostora.

Občina je na pobudo investitorja in predloženega elaborata izpeljala postopek lokacijske preveritve, kjer je preverila skladnost elaborata z določbami zakona in občinskih prostorskih aktov ter z namenom preveritve skladnosti elaborata pozvala nosilce urejanja prostora, da podajo svoja mnenja.

Na podlagi pozitivnih mnenj nosilcev urejanja prostora je Občina izvedla 15 dnevno javno razgrnitev elaborata lokacijske preveritve skupaj s pobudo in o tem pisno obvestila lastnike sosednjih zemljišč.

Po končani javni razgrnitvi Občina sprejme stališče do pripomb, da se naj pristopi k pripravi Sklepa o lokacijski preveritvi za določitev obsega stavbnega zemljišča pri posamični poselitvi ID: 3640 s predlogom potrditve, katerega bo obravnaval občinski svet.

Pripravil:

Igor Frim, občinski urbanist

Predlagatelj:

Župan Darko Ratajc, univ.dipl.ekon.



Številka: 350-0008/2023

Datum: 8.3.2024

STALIŠČE DO PRIPOMB IN PREDLOGOV JAVNOSTI
PODANIH V ČASU JAVNE RAZGRNITVE K LOKACIJSKI PREVERITVI ZA DOLOČITEV
OBSEGA STAVBNEGA ZEMLJIŠČA PRI POSAMIČNI GRADNJI (ID: 3640)

Javna razgrnitev pobude Občine Slovenske Konjice in elaborata Lokacijske preveritve za določitev obsega stavbnega zemljišča pri posamični poselitvi v Občini Slovenske Konjice na parc. št. 533, 534, 535/2, 538/2 in *198 k.o. 1121 Zbelovska Gora (ID: 3640) je potekala v času od 26.1.2024 do 9.2.2024. O javni razgrnitvi je Občina pisno obvestila lastnike sosednjih zemljišč in zainteresirano javnost na spletni strani Občine Slovenske Konjice ter v tedniku NOVICE.

Predlogov in pripomb v času javne razgrnitve ni bilo.

Stališče:

Pristopi se k pripravi Sklepa o lokacijski preveritvi za določitev obsega stavbnega zemljišča pri posamični poselitvi v Občini Slovenske Konjice na parc. št. 533, 534, 535/2, 538/2 in *198 k.o. 1121 Zbelovska Gora (ID: 3640) na obravnavanem območju s predlogom potrditve.



ŽUPAN
Darko Ratajč univ.dipl.ekon.

Obveščeni:

- Pobudnik lokacijske preveritve
- Lastniki sosednjih zemljišč
- KS Zbelovo
- Izdelovalec lokacijske preveritve



Na podlagi prve alineje 134. člena ter 135. in 138. člena Zakona o urejanju prostora (ZUrep-3) (Uradni list RS, št. 199/21, 18/23-ZDU-10, 78/23-ZUNPEOVE in 95/23-ZIUOPZP) in 16. člena Statuta Občine Slovenske Konjice (Uradni list RS, št. 87/15, 12/16 – popravek 69/17) je Občinski svet Občine Slovenske Konjice na . seji dne sprejel

SKLEP
o lokacijski preveritvi
za določitev obsega stavbnega zemljišča pri posamični poselitvi ID: 3644

1. člen

Potrdi se lokacijska preveritev za določitev obsega stavbnega zemljišča pri posamični poselitvi na parc. št. 222, 224 in 225 k.o. 1109 Spodnje Grušovje, ki ga je izdelala pooblaščenka prostorska načrtovalka (PPN) Anja Bauman Školjak, univ.dipl.inž.kraj.arh. PKA PPN ZAPS 1628, št. projekta 2023-01-ELP, junij 2023, dopolnjeno januar 2024.

Lokacijska preveritev ima v zbirki prostorskih aktov identifikacijsko številko ID: 3644.

2. člen

Po določitih Odloka o prostorskem načrtu Občine Slovenske Konjice (Ur.l. RS, št. 70/2016, 137/2022) se obravnavana zemljišča nahajajo v enoti urejanja prostora z oznako EUP AP6. Prilagojena in natančno določena oblika in velikost območja stavbnega zemljišča je grafično prikazana v Prilogi sklepa.

3. člen

Lokacijska preveritev ne nadomešča mnenj, ki jih je potrebno pridobiti v postopku priprave dokumentacije za gradbeno dovoljenje.

4. člen

Sklep o lokacijski preveritvi se objavi v Uradnem listu Republike Slovenije in prične veljati naslednji dan po objavi. Vnese se v evidenco lokacijskih preveritev in evidentira v prostorskem informacijskem sistemu. Sklep s podatki o lokacijski preveritvi se posreduje Upravni enoti Slovenske Konjice in Ministrstvu za okolje in prostor.

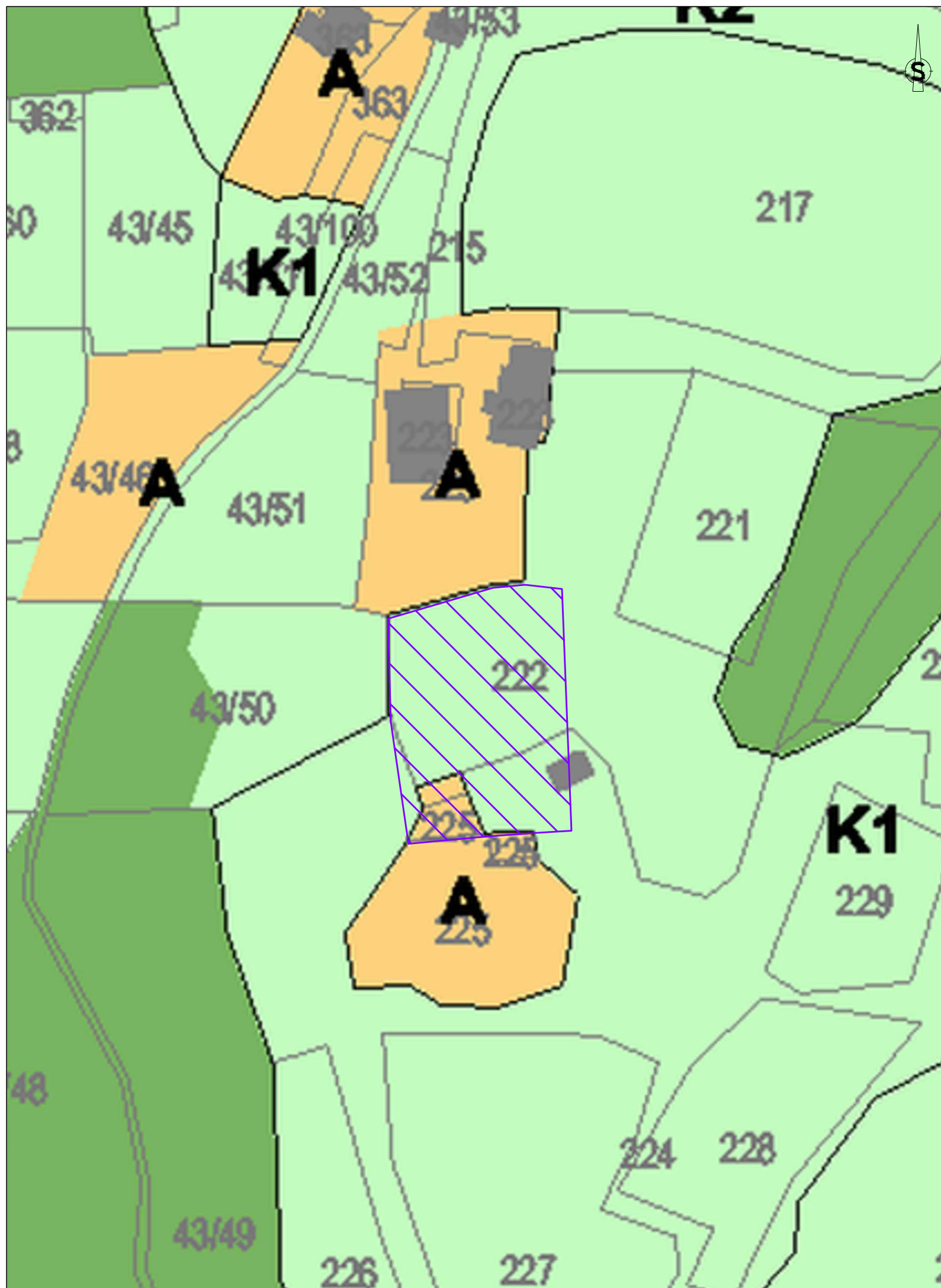
Št. zadeve: 3500-0009/2023

Datum:

ŽUPAN

Darko Ratajc, univ.dipl.ekon.

Priloga: Prikaz območja lokacijske preveritve



LEGENDA:

- 222 zemljiški kataster
- kataster stavb
- AP06 enota urejanja prostora
- A površine razpršene poselitve
- K1 najboljša kmetijska zemljišča
- K2 druga kmetijska zemljišča
- G gozdna zemljišča
- preoblikovana in spremenjena oblika območja stavbnega zemljišča

IZDELOVALEC:	STUDIO URBIS, prostorsko, urbanistično in krajinsko načrtovanje, d.o.o. Mariborska cesta 10, 2327 Rače
NALOGA:	ELABORAT LOKACIJSKE PREVERITVE za določitev obsega stavbnega zemljišča na območju posamične poselitve v Občini Slovenske Konjice na parcelah št. 222, 224 in 225, vse k.o. Spodnje Grušovje
GRAFIČNI PRIKAZ:	GRAFIČNI PRIKAZ PREOBLIKOVANE IN SPREMENJENE OBLIKE VELIKOSTI OBMOČJA STAVBNEGA ZEMLJIŠČA
NAROČNIK:	zasebni
NOSILEC NALOGE:	Anja BAUMAN ŠKOLJAK, univ.dipl.inž.kraj.arh., ZAPS 1628 PKA PPN
ŠT. PROJEKTA:	2023-01-ELP
DATUM:	junij 2023
MERILO:	1 : 1.000
ŠT. LISTA:	1

OBRAZLOŽITEV:

Investitor želi na parc. št. 222, 224 in 225 k.o. 1109 Spodnje Grušovje s preoblikovanjem in širitvijo stavbnega zemljišča umestiti hlev za konje, strojno lopo in skladišče za krmo.

Na območju severno od opredeljenega stavbnega zemljišča razpršene poselitve stoji kmetija.

Zakon o urejanju prostora (v nadaljevanju ZUreP-3) uvaja instrument lokacijske preveritve, s katerim se preveri ustreznost individualnih namer za posege v prostor in omogoči manjši odstop od že sprejetih pravil urejanja prostora.

Občina je na pobudo investitorja in predloženega elaborata izpeljala postopek lokacijske preveritve, kjer je preverila skladnost elaborata z določbami zakona in občinskih prostorskih aktov ter z namenom preveritve skladnosti elaborata pozvala nosilce urejanja prostora, da podajo svoja mnenja.

Na podlagi pozitivnih mnenj nosilcev urejanja prostora je Občina izvedla 15 dnevno javno razgrnitev elaborata lokacijske preveritve skupaj s pobudo in o tem pisno obvestila lastnike sosednjih zemljišč.

Po končani javni razgrnitvi Občina sprejme stališče do pripomb, da se naj pristopi k pripravi Sklepa o lokacijski preveritvi za določitev obsega stavbnega zemljišča pri posamični poselitvi ID: 3644 s predlogom potrditve, katerega bo obravnaval občinski svet.

Pripravil:

Igor Frim, občinski urbanist

Predlagatelj:

Župan Darko Ratajč, univ.dipl.ekon.



Številka: 350-0009/2023

Datum: 18.3.2024

**STALIŠČE DO PRIPOMB IN PREDLOGOV JAVNOSTI
PODANIH V ČASU JAVNE RAZGRNITVE K LOKACIJSKI PREVERITVI ZA DOLOČITEV
OBSEGA STAVBNEGA ZEMLJIŠČA PRI POSAMIČNI GRADNJI (ID: 3644)**

Javna razgrnitev pobude Občine Slovenske Konjice in elaborata Lokacijske preveritve za določitev obsega stavbnega zemljišča pri posamični poselitvi v Občini Slovenske Konjice na parc. št. 222, 224 in 225 k.o. 1109 Spodnje Grušovje (ID: 3644) je potekala v času od 1.3.2024 do 15.3.2024. O javni razgrnitvi je Občina pisno obvestila lastnike sosednjih zemljišč in zainteresirano javnost na spletni strani Občine Slovenske Konjice ter v tedniku NOVICE.

Predlogov in pripomb v času javne razgrnitve ni bilo.

Stališče:

Pristopi se k pripravi Sklepa o lokacijski preveritvi za določitev obsega stavbnega zemljišča pri posamični poselitvi v Občini Slovenske Konjice na parc. št. 222, 224 in 225 k.o. 1109 Spodnje Grušovje (ID: 3644) na obravnavanem območju s predlogom potrditve.

ŽUPAN
Darko Ratajc, univ.dipl.ekon.

Obveščeni:

- Pobudnik lokacijske preveritve
- Lastniki sosednjih zemljišč
- KS Spodnje Grušovje
- Izdelovalec lokacijske preveritve