

OBČINA RADLJE OB DRAVI
Mariborska cesta 7
2360 RADLJE OB DRAVI

Številka: 007-0012/2019-09
Datum: 14.12.2020

K TOČKI 10

OBČINSKI SVET
OBČINE RADLJE OB DRAVI

ZADEVA: **PREDLOG ODLOKA O SPREMEMBAH IN DOPOLNITVAH ODLOKA O KATEGORIZACIJI OBČINSKIH CEST V OBČINI RADLJE OB DRAVI – prva obravnava**

PREDLAGATELJ: mag. Alan Bukovnik, župan

GRADIVO PRIPRAVIL: Skupni organ Koroške

POROČEVALEC: Mitja OVČJAK, dipl. inž. prom.

GRADIVO OBRAVNAVAL: Odbor za prostorsko planiranje, komunalno infrastrukturo, varstvo okolja ter naravne in kulturne dediščine

PRAVNA PODLAGA: Zakon o cestah (Uradni list RS, št. 109/10, 48/12, 46/15 in 10/18),
Uredba o merilih za kategorizacijo javnih cest (Uradni list RS, št. 49/97, 113/09),
Pravilnik o načinu označevanja javnih cest in o evidencah o javnih cestah in objektih na njih (Uradni list RS, št. 49/97, 2/04) in
16. člen Statuta Občine Radlje ob Dravi (MUV, št. 28/2016, 35/2017, 11/2019)

PREDLOG SKLEPA: Občinski svet Občine Radlje ob Dravi soglaša, da je Odlok o spremembah in dopolnitvah Odloka o kategorizaciji občinskih cest v Občini Radlje ob Dravi primerna podlaga za nadaljnjo obravnavo.

OBRAZLOŽITEV: V prilogi.



mag. Alan BUKOVNIK
ŽUPAN

Priloge:

- *Obrazložitve Predloga Odloka o spremembah in dopolnitvah Odloka o kategorizaciji občinskih cest v Občini Radlje ob Dravi;*
- *Predlog Odloka o spremembah in dopolnitvah Odloka o kategorizaciji občinskih cest v Občini Radlje ob Dravi;*
- *Odlok o kategorizaciji občinskih cest v občini Radlje ob Dravi (MUV, št. 32/09, 27/14, 16/16, 16/20);*
- *stališče Odbora za prostorsko planiranje, komunalno infrastrukturo, varstvo okolja ter naravne in kulturne dediščine (posredovano po seji odbora).*



Občina Radlje ob Dravi
Mariborska cesta 7, 2360 Radlje ob Dravi

**Obrazložitev osnutka
Odloka
o spremembah in dopolnitvah
Odloka o kategorizaciji občinskih cest
v Občini Radlje ob Dravi**

Izdelal:

Skupni organ Koroške
Višji svetovalec za promet in infrastrukturo
Mitja Ovčjak, dipl. inž. prom.

December 2020



Občina Radlje ob Dravi
Mariborska cesta 7, 2360 Radlje ob Dravi

1. Uvod

Postopek sprememb in dopolnitev Odloka o kategorizaciji občinskih cest v Občini Radlje ob Dravi (MUV, št. 32/2009, 27/2014, 16/2016 in 16/2020), se je izvedel na podlagi določil Zakona o cestah (Ur. List RS, št. 109/10, 48/12, 36/14-odl. US, 46/15 in 10/18), Uredbe o merilih za kategorizacijo javnih cest (Ur. List RS, št. 49/97, 113/09 in 109/10 – Zces-1), Pravilnika o načinu označevanja javnih cest in o evidencah o javnih cestah in objektih na njih (Ur. List RS, št. 49/97, 2/04) in Odloka o občinskih cestah (MUV, št. 20/2012).

Na občinskem cestnem omrežju so se poleg predlaganih cest/odsekov za kategorizacijo izvedle tudi nujne topološke ureditve digitalnega sloja - korekcije osi določenih cest/odsekov glede na dejansko stanje v naravi ter uskladitev medobčinskih cest zaradi spremembe poteka občinskih mej, ki veljajo od spomladi leta 2020. Pravilni poteki osi cest so pogoj za pravilno in uspešno izdelavo Elaborata zajema dejanske rabe zemljišč po katerih potekajo občinske kategorizirane ceste. Elaborat za Občino Radlje ob Dravi pripravlja podjetje Realis, d.o.o., Ljubljanska c. 33. SI - 1236 Trzin, na podlagi zahteve s strani Ministrstva za infrastrukturo, Direkcije RS za infrastrukturo, Sektor za evidence o cestah, informatiko in arhiv, Tržaška cesta 19, 1000 Ljubljana. Zaradi ureditev digitalnega sloja cest/odsekov je prišlo do sprememb dolžin nekaterih cest/odsekov, ki so zajeti v osnutku odloka.

Vse dolžine cest/odsekov so izračunane digitalno – 2D dolžine, v programskem orodju Quantum GIS. Izrisi osi cest/odsekov za novo kategorizirane ali spremenjene kategorije cest/odsekov so izvedeni na podlagi ortofoto in lidar podlag.

Za vse ceste/odseke, ki se predlagajo za kategorizacijo in za zemljišča, ki še niso lastniško urejena (niso javno dobro), so bile pridobljene odstopne izjave oz. druge izjave / sporazumi o urejenem lastništvu s strani vseh lastnikov zemljišč, po katerih potekajo ceste, ki se bodo kategorizirale s to spremembo odloka.

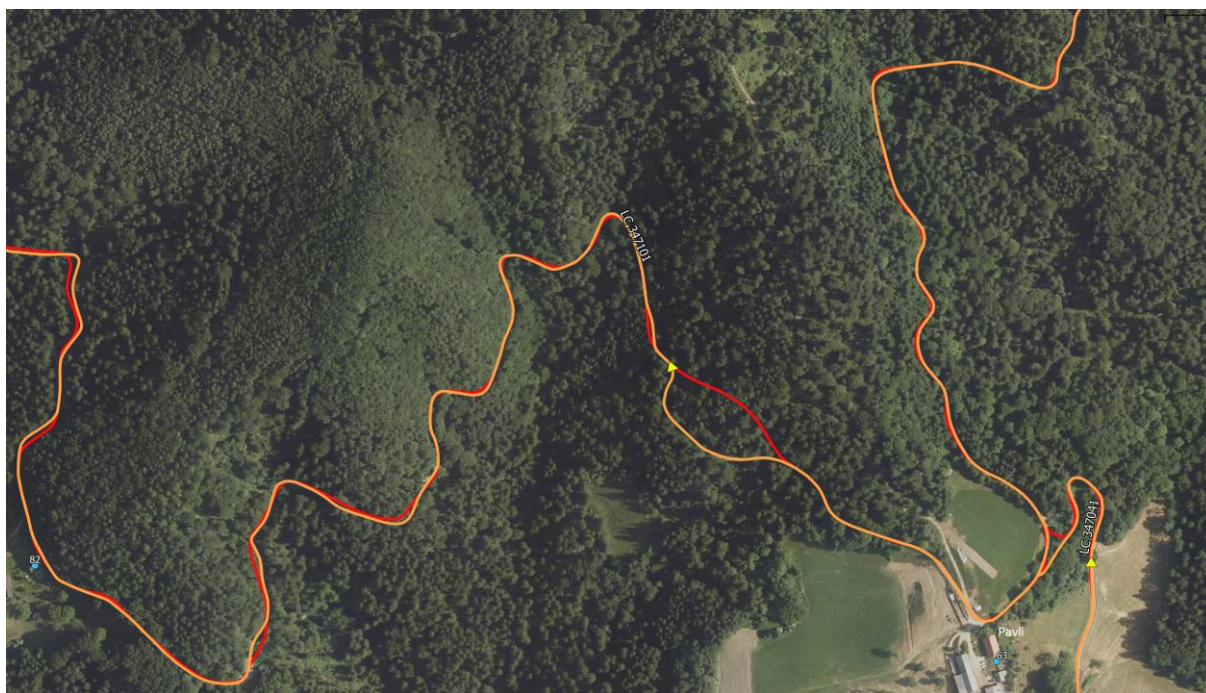
Na podlagi sprejetega osnutka odloka si mora Občina Radlje ob Dravi na podlagi 18. člena Uredbe o merilih za kategorizacijo javnih cest (Uradni list RS, št. 49/97, 113/09 in 109/10 – ZCes-1) pridobiti pozitivno mnenje Direkcije Republike Slovenije za infrastrukturo.



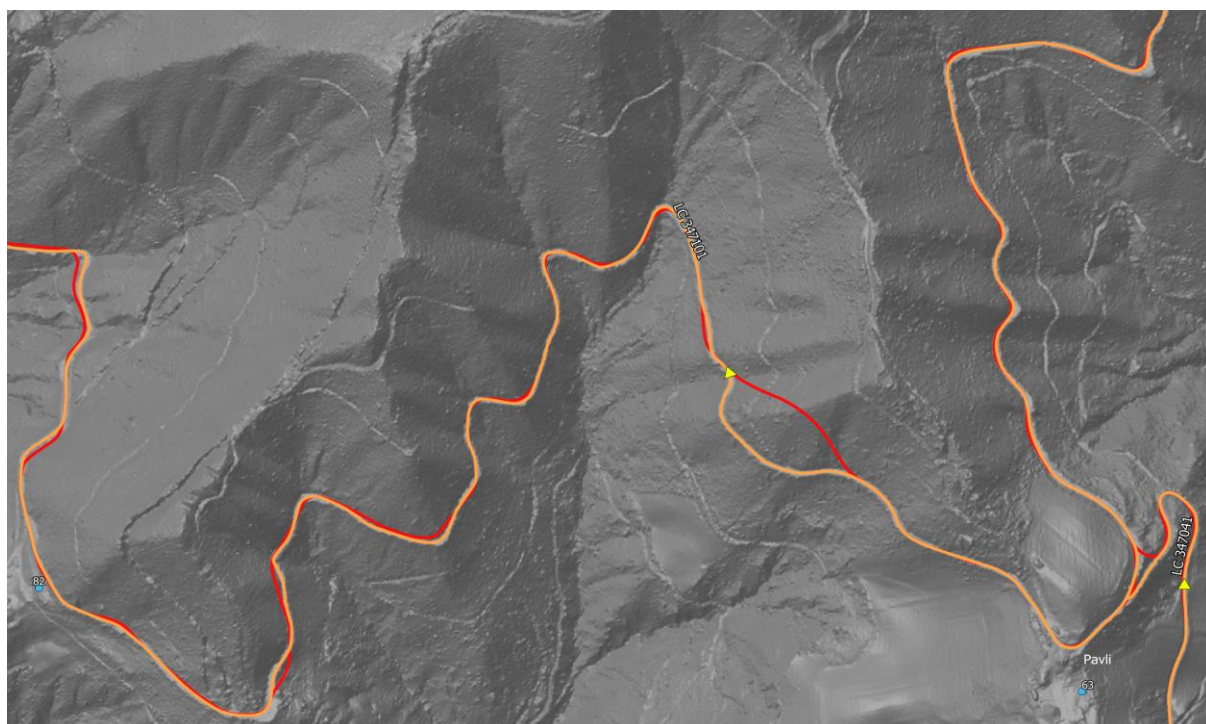
Občina Radlje ob Dravi
Mariborska cesta 7, 2360 Radlje ob Dravi

2. Prikaz primerov topoloških napak na cestnem omrežju

Primer 1: rdeča linija prikazuje napačen potek ceste v naravi, oranžna linija je usklajena z dejanskim potekom ceste v naravi.



Slika prikazuje DOF podlago – dejanski potek ceste v naravi

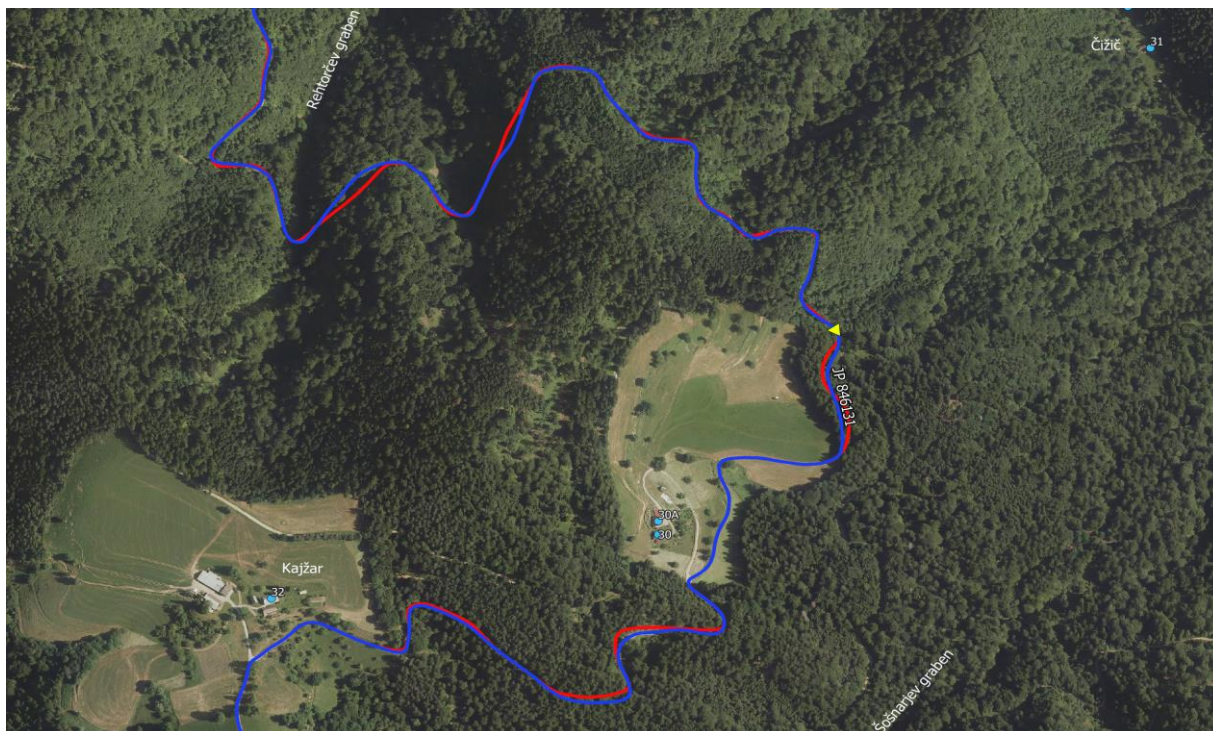


Slika prikazuje lidar podlago - dejanski potek ceste v naravi

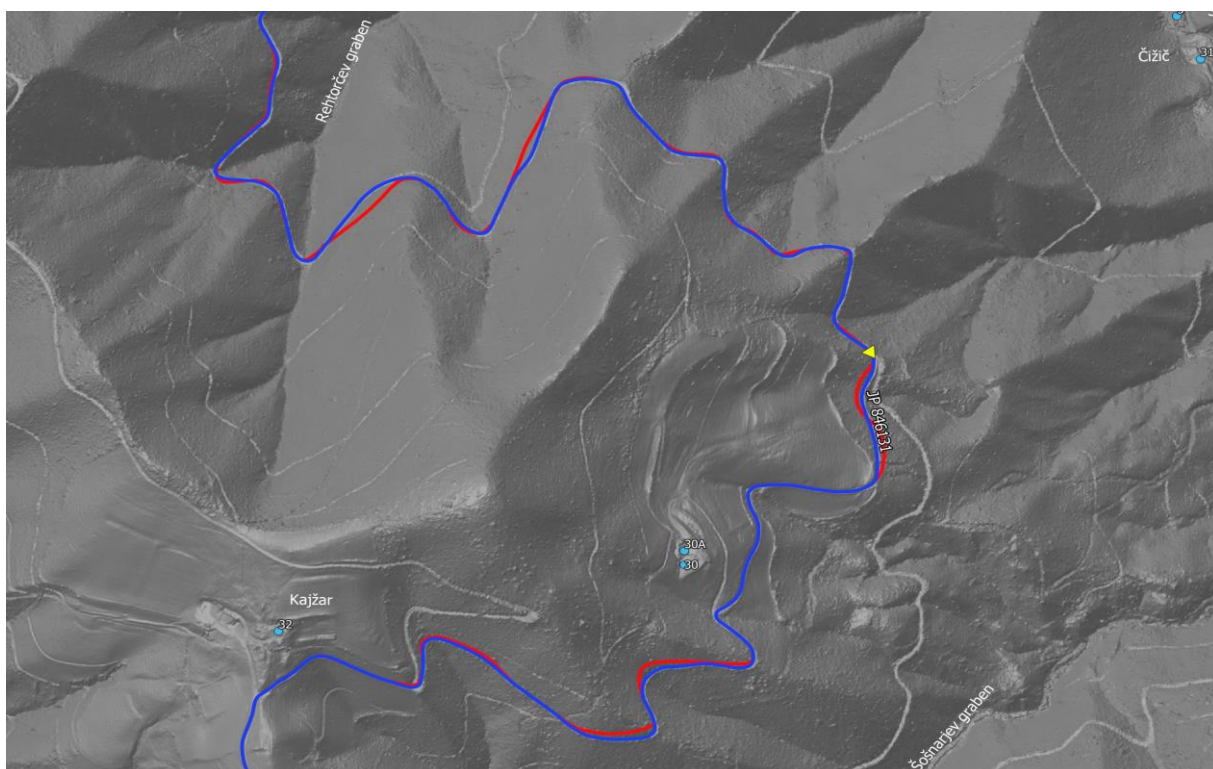


Občina Radlje ob Dravi
Mariborska cesta 7, 2360 Radlje ob Dravi

Primer 2: rdeča linija prikazuje napačen potek ceste v naravi, modra linija je usklajena z dejanskim potekom ceste v naravi.



Slika prikazuje DOF podlago – dejanski potek ceste v naravi



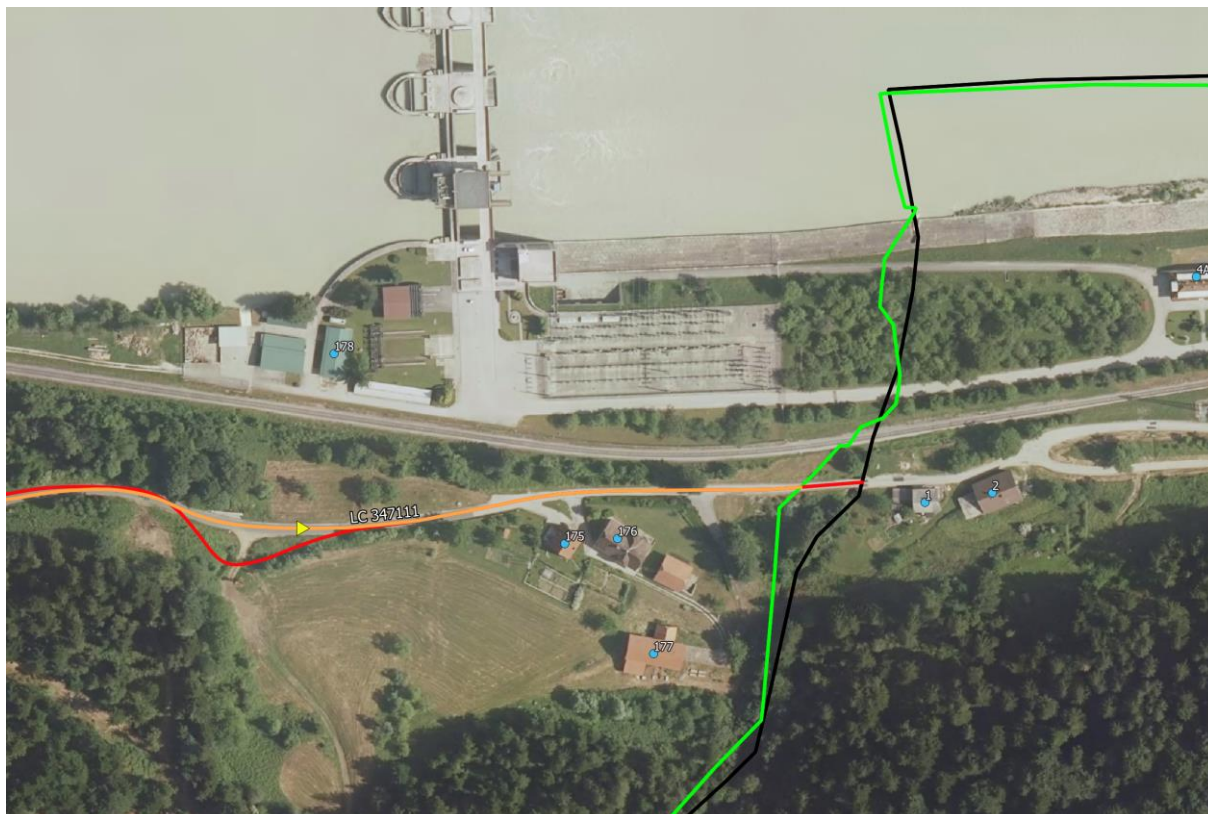
Slika prikazuje lidar podlago - dejanski potek ceste v naravi



Občina Radlje ob Dravi
Mariborska cesta 7, 2360 Radlje ob Dravi

3. Prikaz primera spremembe poteka občinskih mej in uskladitev osi cest

Črna linija prikazuje staro mejo med občinama, zelena linija pa novo mejo med občinama. Rdeča linija predstavlja staro stanje zarisa osi ceste in oranžna linija novo stanje zarisa osi ceste.





Občina Radlje ob Dravi
Mariborska cesta 7, 2360 Radlje ob Dravi

4. Prikaz novo dodanih občinskih kategoriziranih cest v odlok

4. člen spremembe odloka – Javne poti (JP)

- JP 846070, odsek 846074 (Remšnik-odcep Šantl)

Predlaga se kategorizacija nove javne poti v dolžini 123m, ki omogoča dostop stanovanjskim objektom. Rumena linija prikazuje potek JP 846074.

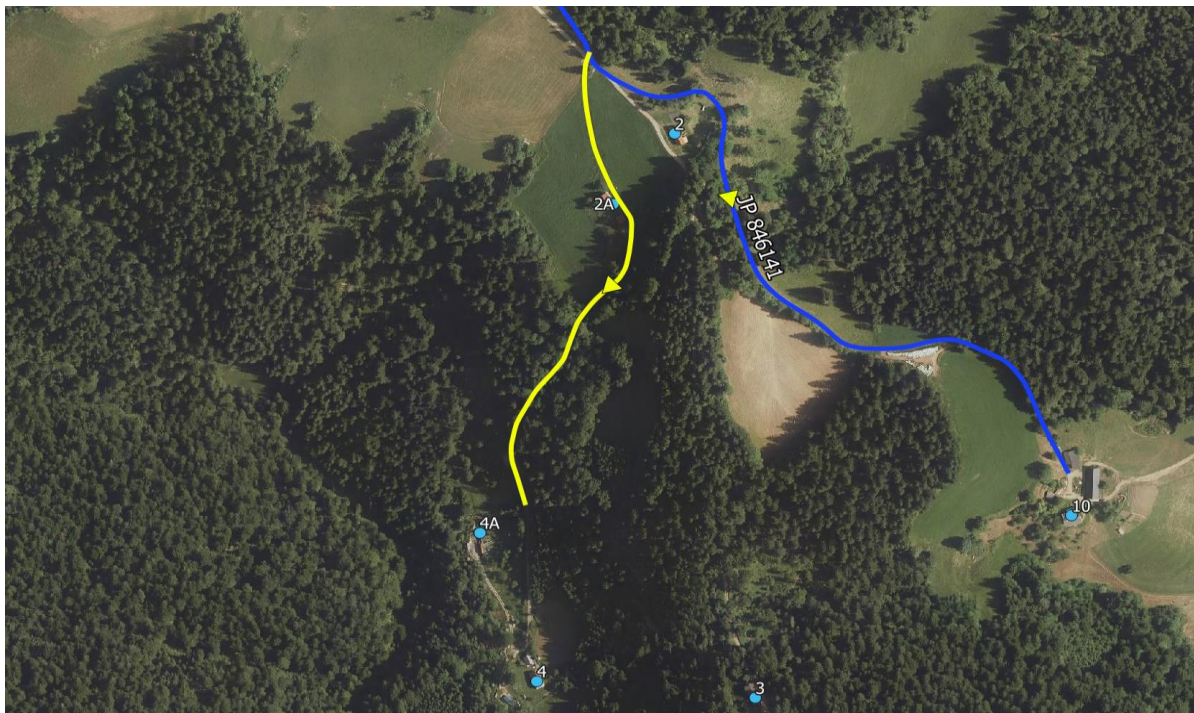




Občina Radlje ob Dravi
Mariborska cesta 7, 2360 Radlje ob Dravi

- JP 846140, odsek 846142 (Otič - Petelin)

Predlaga se kategorizacija nove javne poti v dolžini 475m, ki omogoča dostop stanovanjskim objektom. Rumena linija prikazuje potek JP 846142.



- JP 846150, odsek 846151 (Kolar - Ribič)

Predlaga se kategorizacija nove javne poti v dolžini 633m, ki omogoča dostop stanovanjskim objektom. Rumena linija prikazuje potek JP 846151.

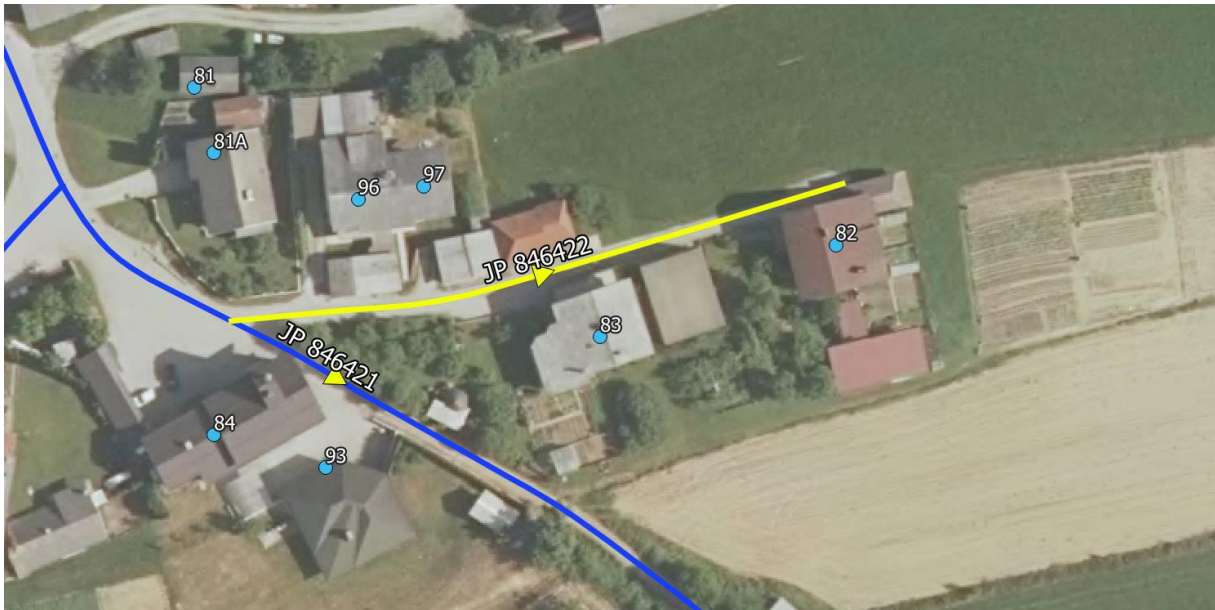




Občina Radlje ob Dravi
Mariborska cesta 7, 2360 Radlje ob Dravi

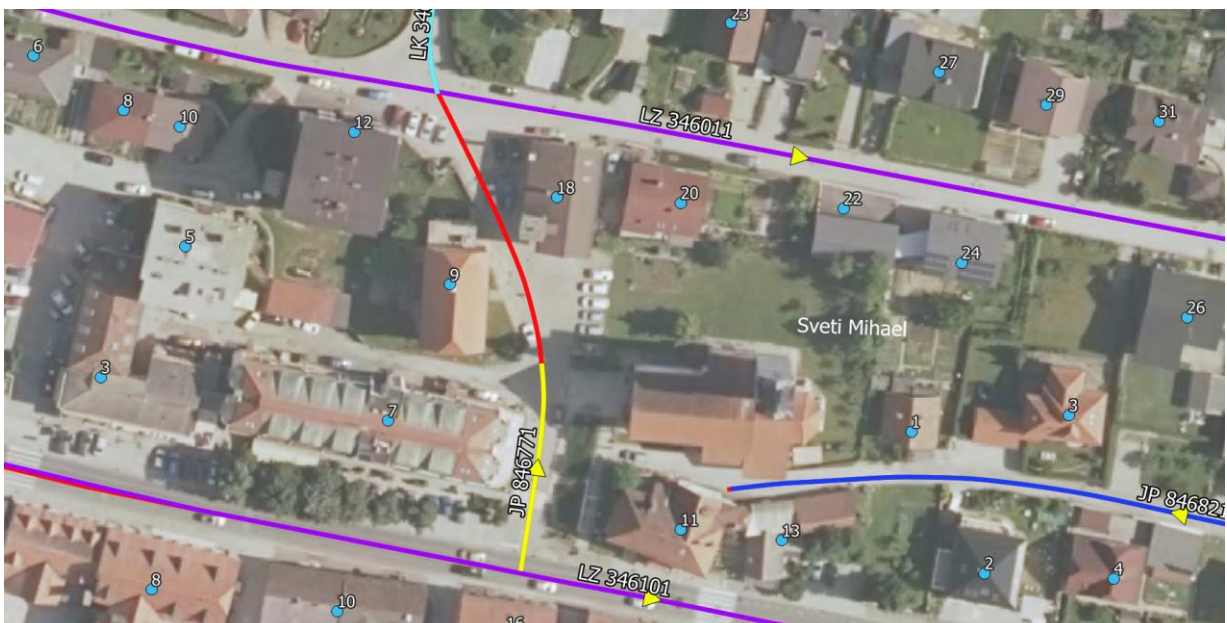
- JP 846420, odsek 846422 (Gasilski dom - Gosak)

Predlaga se kategorizacija nove javne poti v dolžini 96m, ki omogoča dostop stanovanjskim objektom. Rumena linija prikazuje potek JP 846422.



- JP 846770, odsek 846771 (Odcep Cerkevni trg)

Del LK 346121 v dolžini 38m se prekategorizira v JP 846771. Rdeča linija prikazuje del LK 346121 v dolžini 54m, ki se izvzame iz kategorizacije. Rumena linija prikazuje potek JP 846771. LK 346122 se preštevilči v LK 346121.

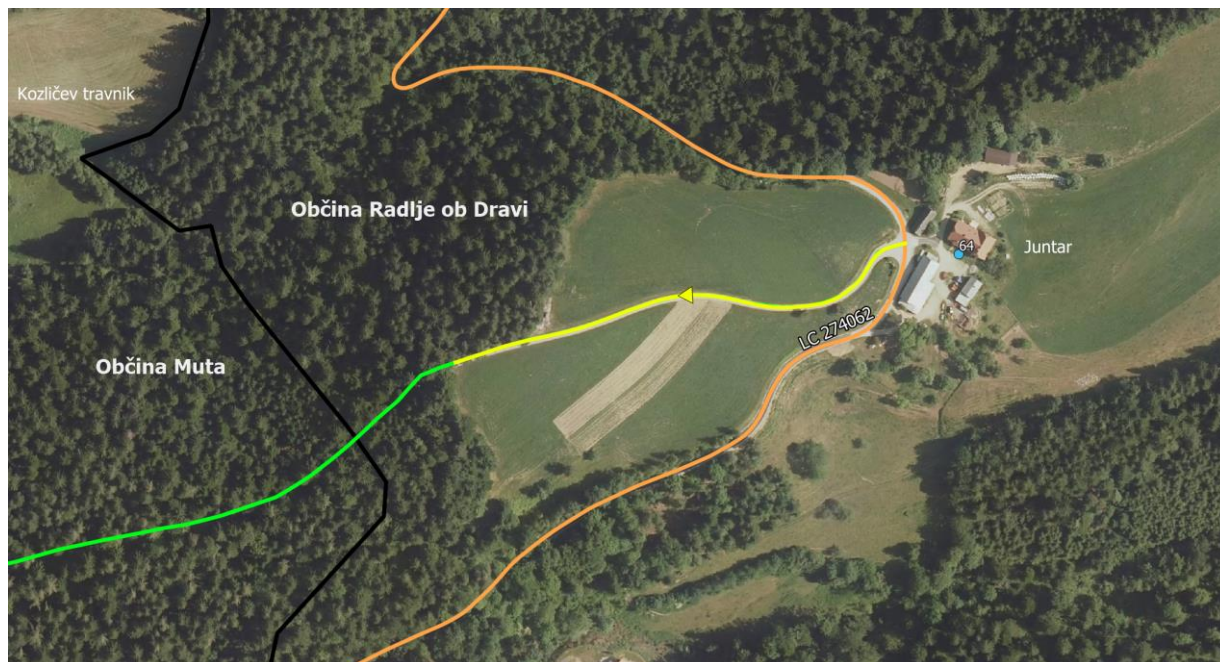




Občina Radlje ob Dravi
Mariborska cesta 7, 2360 Radlje ob Dravi

- JP 846860, odsek 846861 (Juntar - meja Muta)

Predlaga se prekategorizacija gozdne ceste GC 11A026 v dolžini 265m v JP 846861. Rumena linija prikazuje potek JP 846861.





Občina Radlje ob Dravi
Mariborska cesta 7, 2360 Radlje ob Dravi

5. Pregled dolžin občinskih kategoriziranih cest po kategorijah

V spodnji tabeli je prikazano stanje dolžin sprememb in dopolnitev odloka (32/2009, 27/2014, 16/2016 in 16/2020) in osnutka odloka – 2020 (december) o spremembah in dopolnitvah odloka o kategorizaciji občinskih cest v Občini Radlje ob Dravi ter razlika med njima.

Kategorija ceste	Dolžina v m (2009, 2014, 2016, 2020- januar)	Dolžina v m (2020- december)	Razlika v m
Lokalne ceste (LC)	95.845	96.179	334
Zbirne mestne ali zbirne krajevne ceste (LZ)	3.755	3.755	0
Mestne ali krajevne ceste (LK)	6.082	5.990	-92
Javne poti (JP)	65.719	67.252	1.533
Skupaj	171.401	173.176	1.775

Na podlagi določil Zakona o cestah (Uradni list RS; št. 109/10, 48/12, 36/14-odl. US, 46/15 in 10/18) in 16. člena Statuta Občine Radlje ob Dravi (MUV; št. 28/2016, 35/2017, 11/2019) je Občinski svet Občine Radlje ob Dravi na seji dne 2020 sprejel

ODLOK o spremembah in dopolnitvah Odloka o kategorizaciji občinskih cest v Občini Radlje ob Dravi

1. člen

S tem odlokom se spremeni in dopolnjuje Odlok o kategorizaciji občinskih cest v Občini Radlje ob Dravi (MUV, št. 32/09, 27/14, 16/16 in 16/20), v nadaljevanju: Odlok.

2. člen

V 3. členu Odloka se spremeni in dopolni kategorizacija lokalnih cest (LC) tako, da se v seznamu lokalnih cest (LC) spremenijo naslednje naslednje lokalne ceste (LC):

Zap. št.	Številka ceste ali odseka	Začetek ceste ali odseka	Potek ceste	Konec ceste ali odseka	Dolžina ceste ali odseka v občini [m]	Namen uporabe	Preostala dolžina ceste v sosednji občini [m]
1.	274062	C G1-1	Sp. Veber - Juntar - prelaz Radelj	C R2-434	10.000	V	1.157-Muta
3.	347012	C R3-704	R3-704 - Sp. Vižinga - G1	C G1-1	1.409	V	
4.	347021	C G1-1	Hmezad - Kričej - Reš - G1	C G1-1	2.443	V	
5.	347031	C 347080	Remšnik - Kolečnikov most - Lakoše	C 347080	1.859	V	
6.	347041	C 346100	Župank - Ižek - Pavli	C 347100	2.953	V	
7.	347051	C R2-434	Zg. Vižinga - Mori - Obč. Muta	C 274060	3.802	V	480-Muta
8.	347061	C 274060	Pernat - Ruš - Obč. Muta	C 274060	2.611	V	162-Muta
9.	347081	C G1-1	Vas - Remšnik	C 347080	7.486	V	
10.	347082	C 347080	Remšnik - mejni prehod - Kolečnik most - Lakoše	C G1-1	12.219	V	1.500-Podvelka
11.	347091	C 347080	Sp. Vižinga - Dajčman - Bajs	C 347080	3.788	V	
12.	347101	C G1-1	G1 - Grajf - Napečnik - Žohar - R434	C R2-434	9.535	V	
13.	347111	C R3-704	Vuhred - HE Vuhred	C R3-704	4.491	V	5.104-Podvelka
14.	347121	C R3-704	Lampreht - lovska kočar - Anton	C 347130	7.430	V	
15.	347131	C R3-704	Kažir - šola - Anton	C 347120	6.283	V	
16.	347141	C 347120	Anton - Čavk - R3	C R3-704	3.789	V	
17.	347151	C R3-704	R 704 - Gregel - Cigajnar - Vuhred	C 347110	12.295	V	
18.	347171	C 347080	Breznik - Občina Podvelka	C 319810	1.000	V	520-Podvelka

ter spremeni se navedba skupne dolžine lokalnih cest tako, da se glasi:

»Skupaj: 96.179m«.

3. člen

V 4. členu Odloka se spremeni in dopolni kategorizacija mestnih cest ali krajevnih cest (LK) tako, da se v seznamu mestnih cest ali krajevnih cest (LK):

- spremenijo in dodajo naslednje mestne ceste ali krajevne ceste (LK):

Zap. št.	Številka ceste ali odseka	Začetek ceste ali odseka	Potek ceste	Konec ceste ali odseka	Dolžina ceste ali odseka v občini [m]	Namen uporabe	Preostala dolžina ceste v sosednji občini [m]
2.	346041	C 346100	Pod gradom	C 346100	1.030	V	/
9.	346121	C 346010	Pod Perkolico	C 347040	478	V	/
25.	346281	C 346310	Samostanska ulica	C R2-434	497	V	/
28.	346311	C 347050	Samostanska - Sveti trije kralji	C 346280	373	V	/

- iz seznama izvzamejo naslednje mestne ceste ali krajevne ceste (LK):

Zap. št.	Številka ceste ali odseka	Začetek ceste ali odseka	Potek ceste	Konec ceste ali odseka	Dolžina ceste ali odseka v občini [m]	Namen uporabe	Preostala dolžina ceste v sosednji občini [m]
8.	346121	C 346100	Pod Perkolico	C 346010	92	V	/

ter spremeni se navedba skupne dolžine zbirnih mestnih cest ali zbirnih krajevnih cest, da se glasi:

»Skupaj: 5.990m«.

4. člen

V 5. členu Odloka se: - spremeni in dopolni kategorizacija javnih poti (JP) tako, da se v seznamu javnih poti (JP) spremenijo naslednje javne poti (JP):

Zap. št.	Številka ceste ali odseka	Začetek ceste ali odseka	Potek ceste	Konec ceste ali odseka	Dolžina ceste ali odseka v občini [m]	Namen uporabe	Preostala dolžina ceste v sosednji občini [m]
1.	846011	C 346280	Radeljski jarek - Razdevšek	Z HŠ 105	1.248	V	/
11.	846071	C 347030	Remšnik - Divjak	Z HŠ 15	3.079	V	178-Podvelka
11c.	846074	O 846071	Remšnik - odcep Šantl	Z HŠ 50	123	V	/
12.	846081	C 347090	Dajčman - Kajžar	Z HŠ 36	1.792	V	1.352-Podvelka
13.	846091	O 347082	Landfrid - Cigler	Z HŠ 20	2.199	V	/
14.	846101	C 347080	Koležnik - Korankova žaga	Z ŽAGA	2.388	V	/
15.	846111	C R3-704	odcep čuvajnica Vuhred	Z HŠ 5	46	V	/
17.	846131	C 347150	Vuhred - Orlica - Pušnik	C 319860	6.531	V	1.993-Ribnica na Pohorju
18a.	846142	O 846141	Otič - Petelin	Z HŠ 4	475	V	/
19.	846151	C G1-1	Kolar-Ribič	Z HŠ 27	633	V	/
21.	846171	C 347010	odcep Radlje - Dobrava - konfiskat	C 347010	759	V	/
31.	846251	C G1-1	G1 - Šajbler - gostilna - Kunčnik	Z HŠ 76	127	V	/
33.	846253	O 846251	Vas – odcep Pekarna	Z HŠ 7	30	V	/
45.	846341	C R3-704	Zadružni dom - Smolar	Z HŠ 33	217	V	/
48.	846371	C 347110	Planinšec - železniški prehod	Z ŽELEZ. PREHOD	186	V	/

OSNUTEK ODLOKA O SPREMEMBAH IN DOPOLNITVAH ODLOKA O KATEGORIZACIJI OBČINSKIH CEST V
OBČINI RADLJE OB DRAVI

Zap. št.	Številka ceste ali odseka	Začetek ceste ali odseka	Potek ceste	Konec ceste ali odseka	Dolžina ceste ali odseka v občini [m]	Namen uporabe	Preostala dolžina ceste v sosednji občini [m]
51.	846392	C 846390	gasilski dom - Golob – Torber - Vogrin	Z HŠ 88	168	V	/
54a.	846422	O 846421	Gasilski dom - Gosak	Z HŠ 82	96	V	/
69.	846561	C 346100	Koroška cesta	Z HŠ 49	55	V	/
70.	846571	C 846600	Koroška cesta	C 347050	486	V	/
75.	846611	C 846010	Sveti Trije Kralji	Z HŠ 35	2.783	V	/
77.	846641	C 347080	Tišler - Grajf	C 347100	6.555	V	/
78.	846661	C 347140	Čavk - Peruš	Z HŠ 141	5.939	V	/
79.	846671	C G1-1	G1 - Sušek	Z HŠ 34	4.477	V	/
81.	846621	C 346110	Odcep Hmelina - Matjaž	Z HŠ 6	86	V	/
90.	846751	C 346280	Samostanska ulica	C 846750	427	V	/
102.	846191	C 347050	odcep Samostanska	C 346310	35	V	/
110.	846771	C 346100	Odcep Cerkevni trg	Z HŠ 7	38	V	/
111.	846861	O 274062	Juntar – meja Muta	Z parc.st. 165/1	265	V	/

ter spremeni se navedba skupne dolžine javnih poti tako, da se glasi:

»Skupaj: 67.252m«.

5. člen

H kategorizaciji občinskih cest, določenih s tem odlokom, je bilo v skladu z določbo 18. člena Uredbe o merilih za kategorizacijo javnih cest (Uradni list RS, št. 49/97, 113/09 in 109/10 – ZCes-1) pridobljeno pozitivno mnenje Direkcije Republike Slovenije za infrastrukturo št. _____ z dne _____.

6. člen

Ta odlok začne veljati naslednji dan po objavi v Medobčinskem uradnem vestniku.

Številka:.....

Radlje ob Dravi, dne

ŽUPAN OBČINE

RADLJE OB DRAVI

mag. Alan Bukovnik

540

Na podlagi prvega odstavka 82. člena Zakona o javnih cestah - UPB1 (Uradni list RS; št. 33/06) in 16. člena Statuta Občine Radlje ob Dravi (Medobčinski uradni vestnik Štajerske in Koroške regije, št. 23/99) je Občinski svet Občine Radlje ob Dravi na 25. seji dne 30. novembra 2009 sprejel

ODLOK
o kategorizaciji občinskih cest
v Občini Radlje ob Dravi

1. člen

Ta odlok določa občinske ceste po njihovih kategorijah in namenu uporabe glede na vrsto cestnega prometa, ki ga prevzemajo.

2. člen

Občinske ceste se kategorizirajo na lokalne ceste (s skrajšano oznako LC) in javne poti (s skrajšano oznako JP).

Lokalne ceste v naselju Radlje ob Dravi in v naselju Zgornja Vižinga z uvedenim uličnim sistemom se razvrstijo v naslednje podkategorije:

- na zbirne mestne ceste ali zbirne krajevne ceste (s skrajšano oznako LZ)
- na mestne ceste ali krajevne ceste (s skrajšano oznako LK).

3. člen

Lokalne ceste (LC) med naselji v Občini Radlje ob Dravi in ceste med naselji v Občini Radlje ob Dravi in naselji v sosednjih občinah so:

Zap. št.	Številka ceste ali odseka	Začetek ceste ali odseka	Potek ceste	Konec ceste ali odseka	Dolžina ceste ali odseka v občini [m]	Namen uporabe	Preostala dolžina ceste v sosednji občini [m]
1	274062	774140	Sp. Veber - Juntar - prelaz Radelj	R2-434	9.869	V	1.157 - Muta
2	347011	G1-1	Pohorska c. - Dobrava - R3	R3-704	2.786	V	0
3	347012	R3-704	R3 - 704 - Sp. Vižinga - G1	G1-1	1.416	V	0
4	347021	G1-1	Hmezad - Kričej - Reš - G1	G1-1	2.439	V	0
5	347031	347080	Remšnik - Kolečnikov most	347080	1.856	V	0
6	347041	G1-1	G1 - Župank - Ižek - Pavli	347100	2.912	V	0
7	347051	G1-1	Zg. Vižinga - Mori - Obč. Muta	274060	3.808	V	475 - Muta
8	347061	274060	Pernat - Ruš - Obč. Muta	274060	2.529	V	162 - Muta
9	347081	G1-1	Vas - Remšnik	347080	7.509	V	0
10	347082	347080	Remšnik - mejni prehod - Kolečnik most - Lakoše	G1-1	12.229	V	1.500 - Podvelka
11	347091	347080	Sp. Vižinga - Dajčman - Bajs	347080	3.754	V	0
12	347101	G1-1	G1 - Grajf - Napečnik - Žohar - R434	R2-434	9.431	V	0
13	347111	R3-704	Vuhred - HE Vuhred	R3-704	4.550	V	5.104 - Podvelka
14	347121	R3-704	Lamprecht - lovska koča - Anton	347130	7.404	V	0
15	347131	R3-704	Kažir - šola - Anton	342120	6.268	V	0
16	347141	347120	Anton - Čavk - R3	R3-704	3.783	V	0
17	347151	R3-704	R 704 - Gregel - Cigajnar - Vuhred	347110	12.257	V	0
18	347171	347080	Breznik - Občina Podvelka	319810	1.005	V	520 - Podvelka
SKUPAJ					95.805	m	8.918

V...vsa vozila

4. člen

- Lokalne ceste v naselju Radlje ob Dravi in naselju Zgornja Vižinga z uvedenim uličnim sistemom so:
- zbirne mestne ceste ali zbirne krajevne ceste (LZ)

Zap. št.	Številka ceste ali odseka	Začetek ceste ali odseka	Potek ceste	Konec ceste ali odseka	Dolžina ceste ali odseka v občini [m]	Namen uporabe	Preostala dolžina ceste v sosednji občini [m]
1	346011	G1-1	Partizanska ulica	347040	593	V	0
2	346021	347010	Maistrova ulica - Hmelina - Koroška cesta	G1-1	1.150	V	0
SKUPAJ					1.743	m	0

V...vsa vozila

- mestne ceste ali krajevne ceste (LK)

Zap. št.	Številka ceste ali odseka	Začetek ceste ali odseka	Potek ceste	Konec ceste ali odseka	Dolžina ceste ali odseka v občini [m]	Namen uporabe	Preostala dolžina ceste v sosednji občini [m]
1	346031	G1-1	Koroška cesta - Hmelina	G1-1	345	V	0
2	346041	G1-1	Pod gradom	G1-1	1.029	V	0
3	346051	346030	Hmelina	346020	94	V	0
4	346061	346020	Hmelina	346030	92	V	0
5	346071	346020	Hmelina	346030	89	V	0
6	346081	346040	Pod gradom	HŠ 22	113	V	0
7	346091	346060	Pod gradom	HŠ 7	143	V	0
8	346121	G1-1	Pod Perkolico	346010	92	V	0
9	346122	346010	Pod Perkolico	347040	478	V	0
10	346131	G1-1	Partizanska ulica	346010	118	V	0
11	346132	346010	Vorančeva ulica	347040	241	V	0
12	346133	347040	Vorančeva ulica	347040	356	V	0
13	346141	346130	Harkova ulica - Javornik - slepa ulica	HŠ 11	161	V	0
14	346151	346180	Pri skali	HŠ 21	196	V	0
15	346171	347060	Pod Perkolico	HŠ 35	95	V	0
16	346181	G1-1	Pri skali	HŠ 18	204	V	0
17	346201	G1-1	Tržna ulica	346020	209	V	0
18	346211	G1-1	Malgajeva ulica	346020	211	V	0
19	346221	346020	Lackova ulica	346460	122	V	0
20	346231	346020	Šarhova ulica	346460	127	V	0
21	346241	346020	Vrtna ulica	346460	133	V	0
22	346251	347010	Maistrova ulica - Mariborska cesta - Obrtniška ulica	346260	433	V	0
23	346261	G1-1	Obrtniška ulica	HŠ 62	523	V	0
24	346271	G1-1	Pokopališče	POKOPALIŠČE	282	V	0
25	346281	346310	Samostanska ulica	R2-434	502	V	0
26	346291	346280	Samostanska ulica	346290	425	V	0

Zap. št.	Številka ceste ali odseka	Začetek ceste ali odseka	Potek ceste	Konec ceste ali odseka	Dolžina ceste ali odseka v občini [m]	Namen uporabe	Preostala dolžina ceste v sosednji občini [m]
27	346301	342290	Samostanska ulica	HŠ NH	55	V	0
28	346311	347050	Samostanska - Sveti trije kralji - Zgornja Vižinga	347050	865	V	0
29	346312	347050	odcep Samostanska	346310	34	V	0
30	346401	347040	Partizanska ulica	HŠ 8	200	V	0
31	346411	347010	Prisoja	347010	311	V	0
32	346431	G1-1	Koroška cesta	346020	336	V	0
33	346451	346210	Tima - Mariborska cesta	346210	118	V	0
34	346461	346210	Malgajeva - Pohorska cesta	347010	163	V	0
SKUPAJ					8.895	m	0

V...vsa vozila

5. člen

Javne poti (JP) v naseljih in med naselji so:

Zap. št.	Številka ceste ali odseka	Začetek ceste ali odseka	Potek ceste	Konec ceste ali odseka	Dolžina ceste ali odseka v občini [m]	Namen uporabe	Preostala dolžina ceste v sosednji občini [m]
1	846011	346280	Radeljski jarek - Razdevšek	HŠ 105	1.246	V	0
2	846021	G1-1	G1 - Kreuh	HŠ 7	428	V	0
3	846031	347100	Gauger - Marsel	HŠ NH	255	V	0
4	846041	G1-1	G1 - šola - Hmelina	346020	215	V	0
5	846042	G1-1	G1 - Špes	HŠ 1b	67	V	0
6	846043	846040	Špes - vrtec	846040	98	P	0
7	846051	347020	Vodni zbiralnik - Hauser	347050	655	V	0
8	846052	846050	G1 - Poglič	G1-1	114	V	0
9	846053	347050	Kelemberger - Zlatar	HŠ 48	443	V	0
10	846061	347100	Grajf - Topler	HŠ 34	1.038	V	0
11	846071	347030	Remšnik - Divjak	HŠ 15	3.066	V	178 - Podvelka
12	846081	347090	Dajčman - Kajžar	HŠ 12	1.785	V	1.354 - Podvleka
13	846091	347082	Landfrid - Cigler	HŠ 20	2.197	V	0
14	846101	347080	Koležnik - Korankova žaga	ŽAGA	2.446	V	0
15	846111	R3-704	odcep čuvajnica Vuhred	HŠ 4	42	V	0
16	846121	G1-1	G1 - Hudej - Podrzavnik - Snežič - Tumpl	HŠ 14	1.828	V	0
17	846131	347150	Vuhred - Orlica - Pušnik	319860	6.558	V	1.989 - Ribnica na Pohorju
18	846141	347080	Prelank - Šantl	HŠ 10	1.325	V	0
19	846151	347010	Pažek - Tilk	347010	1.070	V	0
20	846161	346270	pokopališče - Jazbec	HŠ 4	723	V	0
21	846171	347010	odcep Radlje - Dobrava - konfiskat	347010	762	V	0
22	846172	846170	odcep Radlje - Dobrava - konfiskat	KONFISKAT	273	V	0
23	846181	347010	Gašper	R3-704	931	V	0
24	846182	846180	G1 - Rožnik - Radeljsko polje	346250	687	V	0

Zap. št.	Številka ceste ali odseka	Začetek ceste ali odseka	Potek ceste	Konec ceste ali odseka	Dolžina ceste ali odseka v občini [m]	Namen uporabe	Preostala dolžina ceste v sosednji občini [m]
25	846211	347010	Helbl - Levanič - Vogrin	HŠ 21	658	V	0
26	846212	846210	Helbl - Levanič - Vogrin	HŠ 19	140	V	0
27	846221	347010	Helbl - Kobolet	HŠ 9	137	V	0
28	846231	R3-704	R 704 - Sušek - Sp. Vižinga	HŠ 55	69	V	0
29	846241	G1-1	elektrarniško naselje kozji vrh	G1-1	255	V	0
30	846242	846240	elektrarniško naselje Kozji vrh	HŠ 4	197	V	0
31	846251	G1-1	G1 - Šajbler - gostilna - Kunčnik	HŠ 76	133	V	0
32	846252	846250	G1 - Šajbler - gostilna - Kunčnik	HŠ 53	76	V	0
33	846253	846250	G1 - Šajbler - gostilna - Kunčnik	347080	69	V	0
34	846261	347090	Kunčnik - Ladinek	HŠ 74	181	V	0
35	846271	G1-1	Vas - Kozjak	HŠ 30a	95	V	0
36	846272	846270	Vas - Kozjak	HŠ 30	22	V	0
37	846281	G1-1	G1 - Škurnik - Miklavc	HŠ 24	92	V	0
38	846282	846280	G1 - Škurnik - Miklavc	HŠ 21	40	V	0
39	846291	R3-704	Zadružni dom - Žel.postaja Vuhred	ŽELEZ. POSTAJA	340	V	0
40	846301	R3-704	Zadružni dom - Kralj - Pečoler	HŠ 29	505	V	0
41	846311	347110	Zadružni dom - Ponudba	846340	79	V	0
42	846312	846340	Zadružni dom - Ponudba	846300	49	V	0
43	846321	846390	gasilski dom - Kotnik - Gros	846410	222	V	0
44	846331	R3-702	pokopališče Vuhred	pokopališče	178	V	0
45	846341	R3-704	Zadružni dom - Smolar	HŠ 33	200	V	0
46	846351	R3-702	Hudernik - Pahernik	HŠ 136	148	V	0
47	846361	347110	Novak - Strmšnik	846370	858	V	0
48	846371	347110	Planinšec - železniški prehod	ŽELEZ. PREHOD	188	V	0
49	846381	R3-704	Hudernik - Vajs	HŠ 154	124	V	0
50	846391	846400	gasilski dom - Golob - Torber - Vogrin	HŠ 126	735	V	0
51	846392	846390	gasilski dom - Golob - Torber - Vogrin	HŠ 88	149	V	0
52	846401	347110	Vuhred	C846300	105	V	0
53	846411	347110	Markač - šola	HŠ 148	136	V	0
54	846421	347110	gasilski dom	HŠ 84	104	V	0
55	846431	846420	gasilski dom - Nabernik	HŠ 65	72	V	0
56	846441	R3-704	Markač - Žigon - Pahernik	846350	121	V	0
57	846451	347110	blok 49 - blok 58 Vuhred	846410	102	V	0
58	846461	R3-704	Potočnik - odcep vrtec	846410	179	V	0
59	846471	347010	Odcep Tilk	HŠ 52	216	V	0
60	846481	346120	Pod Perkolico - Krapež	HŠ 27	287	V	0
61	846491	346030	Hmelina	HŠ 1	87	V	0
62	846501	346040	Grajska pot	HŠ 4	61	V	0
63	846511	R2-434	Pod gradom	HŠ 40	88	V	0
64	846521	346101	Ob potoku	HŠ 13	166	V	0
65	846522	846520	Ob potoku	346040	85	V	0
66	846531	346130	Partizanska ulica	HŠ 2	58	V	0

Zap. št.	Številka ceste ali odseka	Začetek ceste ali odseka	Potek ceste	Konec ceste ali odseka	Dolžina ceste ali odseka v občini [m]	Namen uporabe	Preostala dolžina ceste v sosednji občini [m]
67	846541	346130	Razgledna ulica	HŠ 30a	56	V	0
68	846551	G1-1	G1 - Stroj - Gradbeno podjetje - Mariborska c.	346250	209	V	0
69	846561	G1-1	Koroška cesta	HŠ 49	83	V	0
70	846572	346310	Koroška cesta	347050	489	V	0
71	846581	G1-1	G1 - Glasbena šola - Koroška cesta	HŠ 16	102	V	0
72	846592	346020	Hmelina	POTOK	120	V	0
73	846593	346430	Ješovnik	G1-1	117	V	0
74	846601	346290	Samostanska ulica	HŠ NH	38	V	0
75	846611	846010	Sveti Trije Kralji	HŠ 35	2.761	V	0
76	846631	347140	Stramec - Razbornik	R3-704	217	V	0
77	846641	347080	Tišler - Grajf	347100	6.584	V	0
78	846661	347140	Čavk - Peruš	HŠ 141	5.932	V	0
79	846671	G1-1	G1 - Sušek	HŠ 34	4.481	V	0
80	846681	347080	odcep Urban	gozdna cesta	459	V	0
SKUPAJ					57.706	m	3.521

V...vsa vozila

P...pešpot

6. člen

H kategorizaciji občinskih cest, določenih s tem odlokom, je bilo v skladu z določbo 17. člena Uredbe o merilih za kategorizacijo javnih cest (Uradni list RS, št. 49/97) pridobljeno pozitivno mnenje Direkcije Republike Slovenije za ceste šifra 37162-3/2008 z dne 26.6.2008 ter 37162-3/2009 z dne 22.7.2009.

7. člen

Z dnem uveljavitve tega odloka preneha veljati odlok o kategorizaciji občinskih cest (in kolesarskih poti) v Občini Radlje ob Dravi (Medobčinski uradni vestnik Štajerske in Koroške regije, št. 26/98) ter Odlok o spremembah in dopolnitvah odloka o kategorizaciji občinskih cest (in kolesarskih poti) v Občini Radlje ob Dravi (Medobčinski uradni vestnik Štajerske in Koroške regije, št. 16/00).

8. člen

Ta odlok začne veljati naslednji dan po objavi v Medobčinskem uradnem vestniku Štajerske in Koroške regije.

Številka: 0007-0003/2007-10
Datum: 30. november 2009

Župan Občine Radlje ob Dravi
Alan Bukovnik, dipl. upr. org., s. r.

486

Na podlagi 103. člena Zakona o cestah (Uradni list RS, št. 109/10, 48/12), Sklepa o prenosu delov državnih cest med občinske ceste (Uradni list RS, št. 102/2012), 29. in 65. člena Zakona o lokalni samoupravi (Uradni list RS, št. 94/2007 – ZLS-UPB2, 27/2008 – odl. US in 76/2008 – ZLS-O) in 16. člena Statuta Občine Radlje ob Dravi (MUV, št. 25/2006) je Občinski svet Občine Radlje ob Dravi na 3. seji dne 15. decembra 2014 sprejel

ODLOK**o spremembah in dopolnitvah Odloka o kategorizaciji občinskih cest v Občini Radlje ob Dravi****1. člen**

S tem odlokom se spremeni in dopolnjuje Odlok o kategorizaciji občinskih cest v Občini Radlje ob Dravi (MUV, št. 32/09), v nadaljevanju: Odlok.

2. člen

V 3. členu Odloka se spremeni kategorizacija lokalnih cest (LC) tako, da se v seznamu lokalnih cest (LC) spremenijo naslednje lokalne ceste (LC):

Zap. št.	Številka ceste ali odseka	Začetek ceste ali odseka	Potek ceste	Konec ceste ali odseka	Dolžina ceste ali odseka v občini [m]	Namen uporabe	Preostala dolžina ceste v sosednji občini [m]
2	347011	346100	Pohorska c. - Dobrava - R3	R3-704	2.786	V	0
6	347041	346100	Župank - Ižek - Pavli	347100	2.912	V	0
7	347051	R2-434	Zg. Vižinga - Mori - Obč. Muta	274060	3.808	V	475 - Muta
15	347131	R3-704	Kažir – šola - Anton	347120	6.268	V	0

3. člen

V 4. členu Odloka se spremeni in dopolni kategorizacija zbirnih mestnih cest ali zbirnih krajevnih cest (LZ) tako, da se v seznamu zbirnih mestnih cest ali zbirnih krajevnih cest (LZ) spremenijo in dodajo naslednje zbirne mestne ceste ali zbirne krajevne ceste (LZ):

Zap. št.	Številka ceste ali odseka	Začetek ceste ali odseka	Potek ceste	Konec ceste ali odseka	Dolžina ceste ali odseka v občini [m]	Namen uporabe	Preostala dolžina ceste v sosednji občini [m]
1	346011	346100	Partizanska ulica	347040	593	V	0
2	346021	346100	Maistrova ulica - Hmelina	G1-1	198	V	0
3	346101	R2-434	Koroška – Mariborska cesta	G1-1	2.000	V	0
4	346111	347010	Hmelina – Koroška cesta	346100	964	V	0

ter spremeni se navedba skupne dolžine zbirnih mestnih cest ali zbirnih krajevnih cest tako, da se glasi: »Skupaj: 3.755 m«.

4. člen

V 4. členu Odloka se: - spremeni in dopolni kategorizacija mestnih cest ali krajevnih cest (LK) tako, da se v seznamu mestnih cest ali krajevnih cest (LK) spremenijo in dodajo naslednje mestne ceste ali krajevne ceste (LK):

Zap. št.	Številka ceste ali odseka	Začetek ceste ali odseka	Potek ceste	Konec ceste ali odseka	Dolžina ceste ali odseka v občini [m]	Namen uporabe	Preostala dolžina ceste v sosednji občini [m]
1	346031	346100	Koroška cesta - Hmelina	346110	259	V	0
2	346041	346100	Pod gradom	346100	1.029	V	0
4	346061	346110	Hmelina	346030	92	V	0
5	346071	346110	Hmelina	346030	89	V	0
8	346121	346100	Pod Perkolico	346010	92	V	0
10	346131	346100	Partizanska ulica	346010	118	V	0
17	346201	346100	Tržna ulica	346110	209	V	0
18	346211	346100	Malgajeva ulica	346110	211	V	0
19	346221	346110	Lackova ulica	346460	122	V	0
20	346231	346110	Šarhova ulica	346460	127	V	0
21	346241	346110	Vrtna ulica	346460	133	V	0
23	346261	346100	Obrtniška ulica	HŠ 62	523	V	0
25	346281	346310	Samostanska ulica	R2-434	499	V	0
28	346311	347050	Samostanska Sveti trije kralji	346280	372	V	0
32	346431	R2-434	Koroška cesta	346020	336	V	0

- spremeni kategorizacija mestnih cest ali krajevnih cest (LK), da se iz seznama mestnih cest ali krajevnih cest (LK) izvzamejo naslednje mestne ceste ali krajevne ceste (LK):

Zap. št.	Številka ceste ali odseka	Začetek ceste ali odseka	Potek ceste	Konec ceste ali odseka	Dolžina ceste ali odseka v občini [m]	Namen uporabe	Preostala dolžina ceste v sosednji občini [m]
3	346051	346030	Hmelina	346020	94	V	0
6	346081	346040	Pod gradom	HŠ 22	113	V	0
7	346091	346060	Pod gradom	HŠ 7	143	V	0
13	346141	346130	Harkova ulica - Javornik - slepa ulica	HŠ 11	161	V	0
14	346151	346180	Pri skali	HŠ 21	196	V	0
15	346171	347060	Pod Perkolico	HŠ 35	95	V	0
16	346181	G1-1	Pri skali	HŠ 18	204	V	0
24	346271	G1-1	Pokopališče	POKOPALIŠČE	282	V	0
26	346291	346280	Samostanska ulica	346290	425	V	0
27	346301	342290	Samostanska ulica	HŠ NH	55	V	0
29	346312	347050	odcep Samostanska	346310	34	V	0
31	346411	347010	Prisoja	347010	311	V	0
33	346451	346210	Tima - Mariborska cesta	346210	118	V	0

ter spremeni se navedba skupne dolžine mestnih cest ali krajevnih cest tako, da se glasi:

»Skupaj: 6.082 m«.

5. člen

V 5. členu Odloka se: - spremeni in dopolni kategorizacija javnih poti (JP) tako, da se v seznamu javnih poti (JP) spremenijo in dodajo naslednje javne poti (JP):

Zap. št.	Številka ceste ali odseka	Začetek ceste ali odseka	Potek ceste	Konec ceste ali odseka	Dolžina ceste ali odseka v občini [m]	Namen uporabe	Preostala dolžina ceste v sosednji občini [m]
4	846041	346100	Šola - Hmelina	346110	215	V	0
5	846042	346100	Špes	HŠ 1b	67	V	0
18	846141	347080	Prelank - Šantl	HŠ 10	1354	V	0
19	846151	347010	Industrijska cona 2 - Pažek - Tilk	HŠ 27	771	V	0
20	846161	846780	pokopališče - Jazbec	HŠ 4	723	V	0
50	846391	846420	Gasilski dom - Golob - Torber - Vogrin	HŠ 126	735	V	0
54	846421	347110	Gasilski dom - odcep vlečnica Vuhred	VLEČNICA	284	V	0
64	846521	346010	Ob potoku	HŠ 13	166	V	0

Zap. št.	Številka ceste ali odseka	Začetek ceste ali odseka	Potek ceste	Konec ceste ali odseka	Dolžina ceste ali odseka v občini [m]	Namen uporabe	Preostala dolžina ceste v sosednji občini [m]
68	846551	346100	Stroj - Gradbeno podjetje - Mariborska c.	346250	209	V	0
69	846561	346100	Koroška cesta	HŠ 49	83	V	0
70	846572	846600	Koroška cesta	347050	489	V	0
71	846581	346100	Glasbena šola - Koroška cesta	HŠ 16	102	V	0
73	846593	346430	Ješovnik	R2-434	117	V	0
74	846601	346310	Sveti trije kralji - Zgornja Vižinga	347050	496	V	0
81	846621	346110	Odcep Hmelina - Matjaž	HŠ 6	80	V	0
82	846651	R3-704	Industrijska cona 2	846150	508	V	0
83	846691	346110	Odcep novi stadion	HŠ 50	125	V	0
84	846701	R3-704	Odcep MPIK 2	HŠ 44	321	V	0
85	846711	346430	Ulica pri domu starostnikov	346100	102	V	0
86	846721	347040	Mariborska ulica	HŠ 29	90	V	0
87	846731	346250	Industrijska ulica	Industrijska cona	100	V	0
88	846741	346020	Novo naselje Hmelina	346110	197	V	0
89	846742	846741	Novo naselje Hmelina	846741	238	V	0
90	846751	346280	Samostanska ulica	846750	425	V	0
91	846752	846750	Samostanska ulica	HŠ NH	55	V	0
92	846753	846750	Samostanska ulica	HŠ NH	38	V	0
93	846761	346210	Tima - Mariborska cesta	346210	122	V	0
94	846771	347010	Prisoja	347010	311	V	0
95	846781	346100	Pokopališče	POKOPALIŠČE	282	V	0
96	846791	347040	Pod Perkolico	HŠ 35	95	V	0
97	846801	346040	Pod gradom	HŠ 22	113	V	0
98	846811	346040	Pod gradom	HŠ 7	143	V	0
99	846821	346130	Harkova ulica - Javornik - slepa ulica	HŠ 11	161	V	0
100	846831	346100	Pri skali	HŠ 18	204	V	0
101	846832	846830	Pri skali	HŠ 21	196	V	0
102	846191	347050	Odcep Samostanska	346310	34	V	0
103	846841	347050	Odcep Morn - Napotnik	HŠ 43	858	V	0
104	846851	347010	Obrtna cona Sp. Vižinga	846850	425	V	0

- spremeni kategorizacija javnih poti (JP) tako, da se iz seznama javnih poti (JP) izvzamejo naslednje javne poti (JP):

Zap. št.	Številka ceste ali odseka	Začetek ceste ali odseka	Potek ceste	Konec ceste ali odseka	Dolžina ceste ali odseka v občini [m]	Namen uporabe	Preostala dolžina ceste v sosednji občini [m]
24	846182	846180	G1 – Rožnik – Radeljsko polje	346250	687	V	0
72	846592	346020	Hmelina	POTOK	120	V	0

ter spremeni se navedba skupne dolžine javnih poti tako, da se glasi:

»Skupaj: 62.490 m«.

6. člen

H kategorizaciji občinskih cest, določenih s tem odlokom, je bilo v skladu z določbo 18. člena Uredbe o merilih za kategorizacijo javnih cest (Uradni list RS, št. 49/97, 113/09) pridobljeno pozitivno mnenje Direkcije Republike Slovenije za ceste št. 37162-3/2014 z dne 22.10.2014.

7. člen

Ta odlok začne veljati naslednji dan po objavi v Medobčinskem uradnem vestniku.

Številka: 007-0006/2013-14 Občina Radlje ob Dravi
Datum: 15. december 2014 mag. Alan Bukovnik, župan, s.p.

277

Na podlagi določil Zakona o cestah (Uradni list RS; št. 109/10, 48/12), in 16. člena Statuta Občine Radlje ob Dravi (MUV; št. 26/2006, 20/2015) je Občinski svet Občine Radlje ob Dravi na 14. redni seji dne 8. avgusta 2016 sprejel

ODLOK**o spremembah in dopolnitvah Odloka o kategorizaciji občinskih cest v Občini Radlje ob Dravi****1. člen**

S tem odlokom se spremeni in dopolnjuje Odlok o kategorizaciji občinskih cest v Občini Radlje ob Dravi (MUV, št. 32/09, 27/14), v nadaljevanju: Odlok.

2. člen

V 3. členu Odloka se spremeni kategorizacija lokalnih cest (LC) tako, da se v seznamu lokalnih cest (LC) spremenijo naslednje lokalne ceste (LC):

Zap. št.	Številka ceste ali odseka	Začetek ceste ali odseka	Potek ceste	Konec ceste ali odseka	Dolžina ceste ali odseka v občini [m]	Namen uporabe	Preostala dolžina ceste v sosednji občini [m]
11	347091	347080	Sp. Vižinga – Dajčman - Bajs	347080	3794	V	/

ter spremeni se navedba skupne dolžine lokalnih cest tako, da se glasi:

»Skupaj: 95.845 m«.

3. člen

V 5. členu Odloka se: - spremeni in dopolni kategorizacija javnih poti (JP) tako, da se v seznamu javnih poti (JP) spremenijo naslednje javne poti (JP):

Zap. št.	Številka ceste ali odseka	Začetek ceste ali odseka	Potek ceste	Konec ceste ali odseka	Dolžina ceste ali odseka v občini [m]	Namen uporabe	Preostala dolžina ceste v sosednji občini [m]
58	846461	846410	Potočnik – odcep vrtec	HŠ 117	170	V	/
82	846651	R3-704	Industrijska cona 2 - Pažek	HŠ 27	645	V	/

- spremeni kategorizacija javnih poti (JP) tako, da se iz seznama javnih poti (JP) izvzamejo naslednje javne poti (JP):

Zap. št.	Številka ceste ali odseka	Začetek ceste ali odseka	Potek ceste	Konec ceste ali odseka	Dolžina ceste ali odseka v občini [m]	Namen uporabe	Preostala dolžina ceste v sosednji občini [m]
19	846151	347010	Industrijska cona 2 – Pažek - Tilk	HŠ 27	771	V	/
73	846593	346430	Ješovnik	R2-434	117	V	/
94	846771	347010	Prisoja	347010	311	V	/

ter spremeni se navedba skupne dolžine javnih poti tako, da se glasi:

»Skupaj: 61.419 m«.

4. člen

H kategorizaciji občinskih cest, določenih s tem odlokom, je bilo v skladu z določbo 18. člena Uredbe o merilih za kategorizacijo javnih cest (Uradni list RS, št. 49/97, 113/09) pridobljeno pozitivno mnenje Direkcije Republike Slovenije za ceste št. 37162-3/2016-140 (507) z dne 24.6.2016 in 37162-3/2016-142 (507), z dne 1.7.2016.

5. člen

Ta odlok začne veljati naslednji dan po objavi v Medobčinskem uradnem vestniku.

Župan

Številka: 007-0002/2016-09
Datum: 8. avgust 2016

Občine Radlje ob Dravi
mag. Alan Bukovnik, s.r.

Na podlagi določil Zakona o cestah (Uradni list RS; 109/2010, 48/2012, 46/15 in 10/18) in 16. člena Statuta Občine Radlje ob Dravi (MUV; št. 28/2016, 35/2017, 11/2019) je Občinski svet Občine Radlje ob Dravi na 10. seji dne 27. januarja 2020 sprejel

ODLOK

o spremembah in dopolnitvah Odloka o kategorizaciji občinskih cest v občini Radlje ob Dravi

1. člen

S tem odlokom se spremeni in dopolnjuje Odlok o kategorizaciji občinskih cest v Občini Radlje ob Dravi (MUV, št. 32/09, 27/14, 16/16), v nadaljevanju: Odlok.

2. člen

V 5. členu Odloka se: - spremeni in dopolni kategorizacija javnih poti (JP) tako, da se v seznamu javnih poti (JP) spremenijo naslednje javne poti (JP):

Zap. št.	Številka ceste ali odseka	Začetek ceste ali odseka	Potek ceste	Konec ceste ali odseka	Dolžina ceste ali odseka v občini [m]	Namen uporabe	Preostala dolžina ceste v sosednji občini [m]
11a	846072	846070	Odcep Šola Remšnik	HŠ 5	60	V	/
11b	846073	846070	Odcep večstanovanjski objekt Remšnik	HŠ 51	117	V	/
16	846121	G1-1	G1- Hudej - Podrzavnik - Snežič - Tuml	HŠ 14	1.834	V	/
16a	846122	846120	Hudej - Podrzavnik	HŠ 2	260	V	/
27a	846222	846220	Helbl - Krautberger	HŠ 25D	68	V	/
56	846441	R3-704	Markač - Žigon	HŠ 3A	62	V	/
60a	846482	846480	Krapež - Tomažič	HŠ 20	54	V	/
66	846531	346130	Krožišče Razgledna ulica	HŠ 2	135	V	/
73	846591	347040	Odcep Lukner	HŠ 21	120	V	/
96	846791	347040	Pod Perkolico	HŠ 35	87	V	/
105	846201	347080	Kojzekov most - Požek	HŠ 14	2.835	V	/
107	846871	346400	Krožišče Partizanska ulica	HŠ 57	110	V	/
108	846881	347080	Tomažič - Kajzer	347080	543	V	/
109	846891	347010	Igrišče Havaji	Igrišče	117	V	/

ter spremeni se navedba skupne dolžine javnih poti tako, da se glasi:

»Skupaj: 65.719m«.

3. člen

H kategorizaciji občinskih cest, določenih s tem odlokom, je bilo v skladu z določbo 18. člena Uredbe o merilih za kategorizacijo javnih cest (Uradni list RS, št. 49/97, 113/09) pridobljeno pozitivno mnenje Direkcije Republike Slovenije za infrastrukturo št. 37162-3/2020-59 (507), z dne 10.3.2020.

4. člen

Ta odlok začne veljati naslednji dan po objavi v Medobčinskem uradnem vestniku.

Številka: 007-0012/2019
Datum: 13. marec 2020

Župan Občine Radlje ob Dravi
mag. Alan Bukovnik, s.r.