

8. TOČKA DNEVNEGA REDA

Sprememba statusa lastništva – v grajeno javno dobro



OBČINA PREDDVOR
ŽUPAN

ŠTEVILKA: 478-0022/13-005/17
DATUM: 24. januar 2017

Občinski svet Občine Preddvor
Dvorski trg 10

4205 Preddvor

Zadeva: SPREMEMBA STATUSA LASTNIŠTVA – V GRAJENO JAVNO DOBRO

PREDLAGATELJ: Župan, Miran ZADNIKAR

PRIPRAVLJALEC: Občinska uprava Občine Preddvor

OBRAZLOŽITEV:

Občinska uprava skladno s priporočilom Občinskega sveta Občine Preddvor postopoma spreminja status parcel v lasti občine kot grajeno javno dobro. S tem so parcele bolj zaščitene in neobdavčene.

Občinskemu svetu Občine Preddvor se predlaga sprejetje naslednjega sklepa:

PREDLOG SKLEPA:

Občinski svet občine Preddvor sprejme Sklep o spremembi statusta lastništva v grajeno javno dobro (št. 478-0022/13-s036/17).

Miran ZADNIKAR
Župan



Na podlagi 16. člena Statuta Občine Preddvor (Uradno glasilo Občine Preddvor, št. 8/09, 1/11) in predloga Občinske uprave je Občinski svet Občine Preddvor na svoji redni seji dne sprejel

S K L E P
o spremembi statusa lastništva v javno dobro

1. člen

Občinski svet Občine Preddvor je sklenil, da se zemljišča:

Parc. št.	K.O.	ID
344/1	2083 Breg ob Kokri	2936077
344/3	2083 Breg ob Kokri	6035722
1624/8	2083 Breg ob Kokri	6035724
346/1	2083 Breg ob Kokri	3461012
364/2	2083 Breg ob Kokri	3723239
388/15	2083 Breg ob Kokri	2042816
338/12	2083 Breg ob Kokri	3859968
338/26	2083 Breg ob Kokri	6283817
338/23	2083 Breg ob Kokri	6283814
338/25	2083 Breg ob Kokri	6283815
338/1	2083 Breg ob Kokri	2611254
308/2	2083 Breg ob Kokri	5129815

spremeni v grajeno javno dobro.

2. člen

Na nepremičnini iz 1. člena tega sklepa pridobi lastninsko pravico JAVNO DOBRO, katerega upravljavec je Občina Preddvor, Dvorski trg 10, 4205 Preddvor, matična št. 5874599000.

3. člen

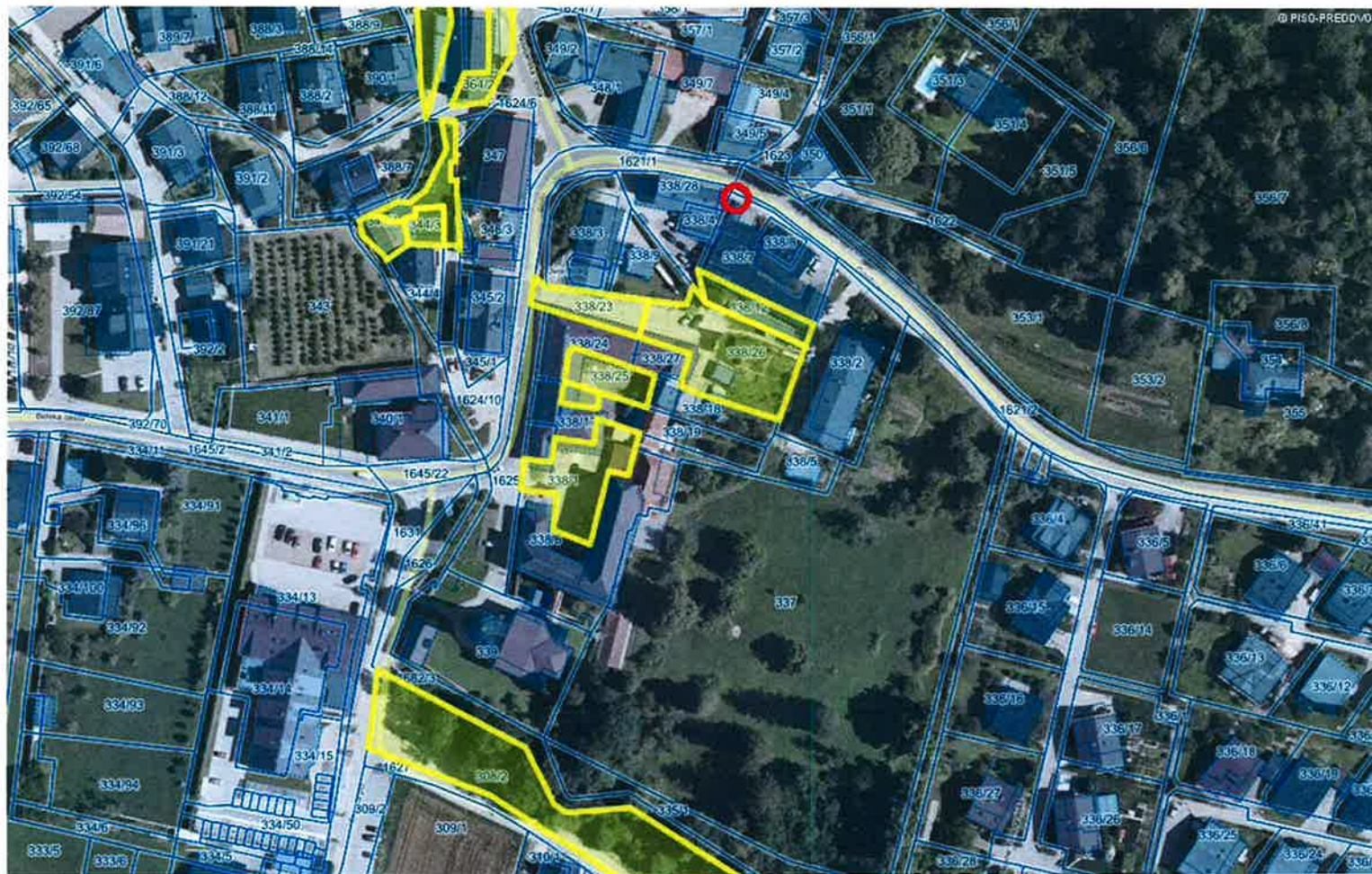
Ta sklep začne veljati naslednji dan po objavi v Uradnem glasilu Občine Preddvor.

Številka: 478-0022/13-036/17
Preddvor,

Miran ZADNIKAR
Župan



Občinski prostorski načrt (OPN) > Namenska raba



LEGENDA:

Parcele



št.

Stavbe



0 100 m

merilo 1: 1890

0 10 cm

referenčna linija

OZNAČENA LOKACIJA: $y = 455908.9$, $x = 128867.6$ (D48/GK)