



# OBČINA ŠKOFJA LOKA

Oddelek za pravne zadeve in nepremično premoženje

Mestni trg 15, 4220 Škofja Loka ♦ T: 04 511 23 00 ♦ F: 04 511 23 01 ♦ E: [obcina@skofjaloka.si](mailto:obcina@skofjaloka.si) ♦ U: [www.skofjaloka.si](http://www.skofjaloka.si)

Številka: 478-32/2019

Datum: 09. 10. 2019

## OBČINSKEMU SVETU OBČINE ŠKOFJA LOKA

### ZADEVA: PREDLOG SKLEPA O ODVZEMU STATUSA JAVNEGA DOBRA

**Predlagatelj: Tine RADINJA – ŽUPAN**

#### I. UVOD IN PРАВNA PODLAGA

Zakon o urejanju prostora (Uradni list RS, št. 61/17; v nadaljevanju: ZUreP-2) 19/15) 247. členu določa pogoje za odvzem statusa grajenega javnega dobra in sicer če je zemljišče, objekt oziroma njegov del uničen in ga ni mogoče obnoviti in je zato onemogočena javna raba. Status grajenega javnega dobra preneha tudi, če se uredi zemljišče ali zgradi drug objekt z enakim namenom splošne rabe, zaradi česar se status na prvotnem lahko odvzame. Za izvedbo postopka odvzema statusa javnega dobra se smiselno uporablja določba 245. člena ZUreP-2, ki sicer ureja postopek podelitve statusa javnega dobra. Status grajenega javnega se podeli in tudi odvzame z upravno odločbo, ki jo na podlagi sklepa občinskega sveta po uradni dolžnosti izda občinska uprava. Zahtevo za odvzem statusa poda župan.

Na podlagi zgoraj citiranih določb ZUreP-2 župan Občine Škofja Loka predlaga Občinskemu svetu Občine Škofja Loka, da se s predlaganim sklepom odvzame status javnega dobra na naslednjih nepremičninah:

- parc. št. **890/3 k.o. 2069 - LENART**
- parc. št. **891/1 k.o. 2069 - LENART**
- parc. št. **891/5 k.o. 2069 - LENART**
- parc. št. **892/4 k.o. 2069 - LENART**

#### II. OBRAZLOŽITEV ZAHTEVE ZA UKINITEV STATUSA JAVNEGA DOBRA

Občina Škofja Loka želi urediti zemljiškoknjižno stanje na kategorizirani lokalni cesti LC 401021 "Na Luši - Lenart - Rovte - Debeljak - Lenart - Zapreval". Med drugimi cesta poteka tudi po nepremičninah v lasti fizične osebe in sicer po naslednjih parcelah v k.o. 2069 - LENART: 496/7, 477/3, 477/4, 480/7, 477/2, 485/3, 478/3, 496/6, 480/4, 481/2, 481/3, 485/2, 480/2, 478/2, skupni površini 2628 m<sup>2</sup>.

Lastnik predmetnih nepremičnin zahteva, da se mu namesto plačila odškodnine v denarju izroči nadomestne parcele in sicer opuščena javna dobra, ki potekajo med parcelami v njegovi lasti. To so parcele št.: 890/3, 891/1, 891/5, 892/4, prav tako k.o. 2069 - LENART, v

skupni površini 2680 m<sup>2</sup>. Iz DOF posnetka izhaja, da parcele št. 890/3, 891/1, 891/5, 892/4, k.o. 2069 - LENART v naravi predstavljajo travnik in gozd in praktično z vseh strani mejijo na parcele v lasti predlagatelja. Ker parcele št. 890/3, 891/1, 891/5, 892/4, k.o. 2069 - LENART niso v javni rabi, je predlagan odvzem statusa javnega dobra.

Za mnenje glede predmetnega odvzema statusa javnega dobra in kasnejše menjave se je v okviru vodenja tega postopka zaprosilo za mnenje Krajevno skupnost Lenart - Luša, na območju katere nepremičnine ležijo. Krajevna skupnost Lenart - Luša je z dopisom, z dne 30.08.2019, k predlaganemu odvzemu statusa javnega dobra podala pozitivno mnenje.

### III. PREDLOG SKLEPA

Iz gornjih obrazložitvev izhaja, da parcele št. 890/3, 891/1, 891/5 in 892/4, k.o. 2069 - LENART, danes ne služijo javni rabi, zato je podeljen status javnega dobra na teh nepremičninah izgubil na svojem pomenu.

Glede na vse navedeno župan Občine Škofja Loka Občinskemu svetu Občine Škofja Loka predlaga, da se na predhodno navedenih nepremičninah statusa javnega dobra odvzame ter da sprejme naslednji

**s k l e p :**

**Občinski svet Občine Škofja Loka sprejme sklep o odvzemu statusa javnega dobra na nepremičninah parc. št. 890/3, 891/1, 891/5, 892/4, vse k.o. 2069 - LENART, v predloženem besedilu.**



Tine Radinja  
ŽUPAN

#### PRILOGE:

- predlog Sklepa o odvzemu statusa grajenega javnega dobra
- izpisek iz zemljiškega katastra - opisni podatki in izris parcele v k.o. Lenart - 4x
- DOF posnetek parcel v k.o. Lenart, katerim se ukinja status javnega dobra, s prikazom ceste
- mnenje krajevne skupnosti KS Lenart - Luša

## PREDLOG SKLEPA

Na podlagi 247. člena v zvezi z 245. členom Zakona o urejanju prostora (Uradni list RS, št. 61/17) in 16. člena Statuta Občine Škofja Loka (Uradno glasilo slovenskih občin, št. 3/2016 - uradno prečiščeno besedilo, 35/2016 in 26/2017), je Občinski svet Občine Škofja Loka na svoji ..... redni seji, dne ....., sprejel:

### S K L E P

#### o odvzemu statusa grajenega javnega dobra

##### 1. člen

Občinski svet Občine Škofja Loka je odločil, da se odvzame status javnega dobra na naslednjih nepremičninah:

- parc. št. 890/3 k.o. 2069 - LENART
- parc. št. 891/1 k.o. 2069 - LENART
- parc. št. 891/5 k.o. 2069 - LENART
- parc. št. 892/4 k.o. 2069 - LENART

##### 2. člen

Na nepremičninah parc. št. 890/3, 891/1, 891/5, 892/4, vse k.o. 2069 - LENART, pridobi lastninsko pravico Občina Škofja Loka, matična št. 5883318000, v deležu 1/1.

##### 3. člen

Po uveljavitvi tega sklepa občinska uprava Občine Škofja Loka izda ugotovitveno odločbo o odvzemu statusa javnega dobra na nepremičninah iz 1. člena tega sklepa.

##### 4. člen

Sklep se objavi v Uradnem glasilu slovenskih občin in začne veljati naslednji dan po objavi.

V Škofji Loki, dne .....  
Številka: 478-32/2019

Župan Občine Škofja Loka:  
Tine Radinja



Sreda, 24 Julij, 2019  
14:24:37

Uporabnik: PGORTNAR

Transakcijska številka: 1101029465426

## Opisni podatki o parceli:

## Podatki o parceli:

Katastrska občina	Parcelna številka	Površina parcele [m <sup>2</sup> ]	Urejena parcela	Katastrski dohodek [EUR]	Datum zadnje spremembe
2069 LENART	890/3	847	NE	3,21	02.11.2015

## Podatki o dejanski rabi parcele:

Šifra dejanske rabe	Naziv dejanske rabe	Površina dejanske rabe zemljišča [m <sup>2</sup> ]
1000	Kmetijsko zemljišče	511
2000	Gozdno zemljišče	208
3000	Pozidano zemljišče	128

Bonitetne točke	28
Površina zemljišča z bonitetnimi točkami [m <sup>2</sup> ]	719

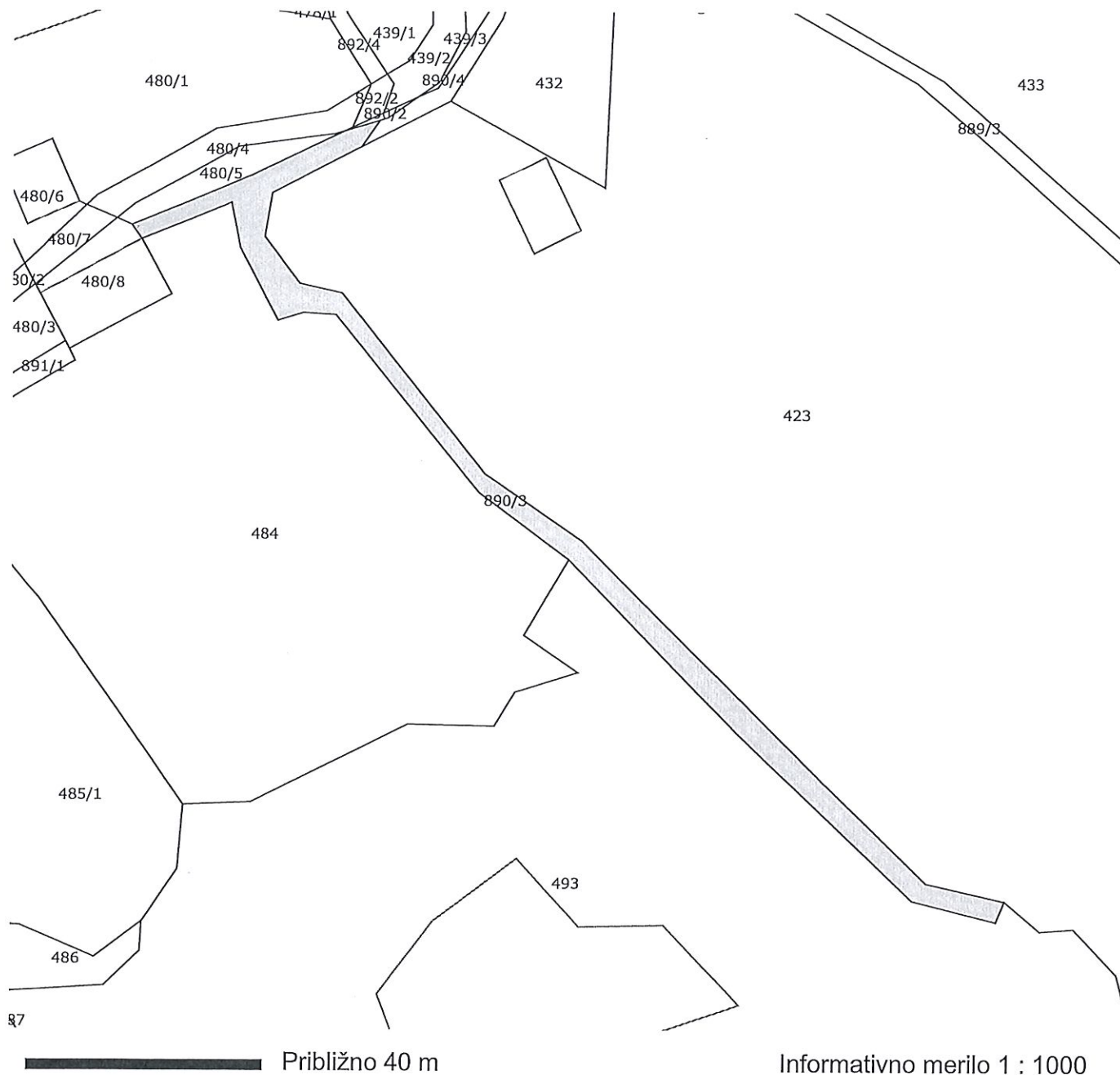
## Podatki o lastnikih in upravljavcih parcele:

Priimek in ime / Naziv	Naslov / Sedež	Leto rojstva / matična številka	Delež	Status
OBČINA ŠKOFJA LOKA	Škofja Loka, Mestni trg 15, 4220 Škofja Loka	5883318	/	Začasni upravljavec
JAVNO DOBRO	Naslov ne obstaja.	9999530000036	1/1	Lastnik



## IZRIS PARCELE

Parcela: katastrska občina 2069 LENART številka parcele 890/3



## Legenda oznak:

- Parcelna meja
- Meja parcelnega dela
- ▬ Meja katastrske občine

Stanje evidence zemljiškega katastra za izbrano parcelo na dan 24.07.2019

Vir podatkov: Geodetska uprava Republike Slovenije  
Transakcijska številka: 1101029465514  
Izris pripravil/-a: Polona Gortnar

Izris parcele je izdelan na podlagi evidence zemljiškega katastra, ki jo vodi Geodetska uprava RS in se ne šteje kot potrdilo v smislu 115. člena Zakona o evidentiranju nepremičnin (Uradni list RS, št. 47/2006 in nasl.) in Pravilnik o vrstah in vsebini potrdil iz zbirk geodetskih podatkov ter o načinu izkazovanja podatkov (Uradni list RS, št. 69/2012). Podatkov o mejah parcel ter numerično merilo iz tega izrisa se ne sme neposredno uporabljati za ugotavljanje poteka mej po podatkih zemljiškega katastra.

© Geodetska uprava Republike Slovenije

Sreda, 24 Julij, 2019  
14:25:04

Uporabnik: PGORTNAR

Transakcijska številka: 1101029465754

## Opisni podatki o parceli:

## Podatki o parceli:

Katastrska občina	Parcelna številka	Površina parcele [m <sup>2</sup> ]	Urejena parcela	Katastrski dohodek [EUR]	Datum zadnje spremembe
2069 LENART	891/1	216	NE	1,11	02.06.2011

## Podatki o dejanski rabi parcele:

Šifra dejanske rabe	Naziv dejanske rabe	Površina dejanske rabe zemljišča [m <sup>2</sup> ]
1000	Kmetijsko zemljišče	216

Bonitetne točke	22
Površina zemljišča z bonitetnimi točkami [m <sup>2</sup> ]	216

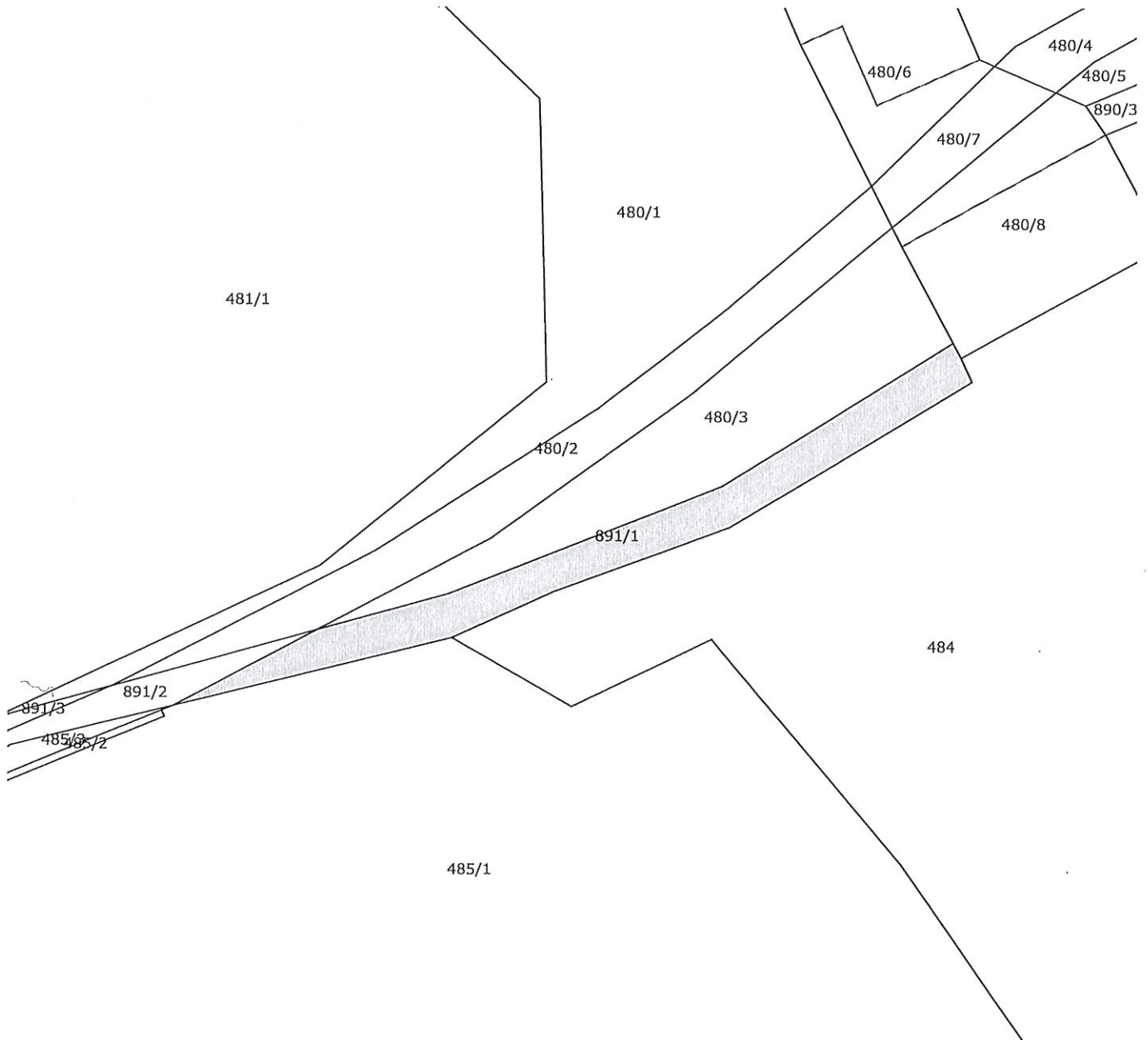
## Podatki o lastnikih in upravljavcih parcele:

Priimek in ime / Naziv	Naslov / Sedež	Leto rojstva / matična številka	Delež	Status
OBČINA ŠKOFJA LOKA	Škofja Loka, Mestni trg 15, 4220 Škofja Loka	5883318	/	Začasni upravljavec
JAVNO DOBRO	Naslov ne obstaja.	9999530000036	1/1	Lastnik



## IZRIS PARCELE

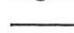


Parcela: katastrska občina 2069 LENART številka parcele 891/1



 Približno 20 m

Informativno merilo 1 : 500

### Legenda oznak:

-  Parcelna meja
-  Meja parcelnega dela
-  Meja katastrske občine

Stanje evidence zemljiškega katastra za izbrano parcelo na dan 24.07.2019

Vir podatkov: Geodetska uprava Republike Slovenije  
Transakcijska številka: 1101029465900  
Izris pripravil/-a: Polona Gortnar

Izris parcele je izdelan na podlagi evidence zemljiškega katastra, ki jo vodi Geodetska uprava RS in se ne šteje kot potrdilo v smislu 115. člena Zakona o evidentiranju nepremičnin (Uradni list RS, št. 47/2006 in nasl.) in Pravilnik o vrstah in vsebini potrdil iz zbirk geodetskih podatkov ter o načinu izkazovanja podatkov (Uradni list RS, št. 69/2012). Podatkov o mejah parcel ter numerično merilo iz tega izrisa se ne sme neposredno uporabljati za ugotavljanje poteka mej po podatkih zemljiškega katastra.

© Geodetska uprava Republike Slovenije





Uporabnik: PGORTNAR

Sreda, 24 Julij, 2019  
14:25:28

Transakcijska številka: 1101029466163

## Opisni podatki o parceli:

## Podatki o parceli:

Katastrska občina	Parcelna številka	Površina parcele [m <sup>2</sup> ]	Urejena parcela	Katastrski dohodek [EUR]	Datum zadnje spremembe
2069 LENART	891/5	556	NE	2,86	02.06.2011

## Podatki o dejanski rabi parcele:

Šifra dejanske rabe	Naziv dejanske rabe	Površina dejanske rabe zemljišča [m <sup>2</sup> ]
1000	Kmetijsko zemljišče	556

Bonitetne točke	22
Površina zemljišča z bonitetnimi točkami [m <sup>2</sup> ]	556

## Podatki o lastnikih in upravljavcih parcele:

Priimek in ime / Naziv	Naslov / Sedež	Leto rojstva / matična številka	Delež	Status
OBČINA ŠKOFJA LOKA	Škofja Loka, Mestni trg 15, 4220 Škofja Loka	5883318	/	Začasni upravljavec
JAVNO DOBRO	Naslov ne obstaja.	9999530000036	1/1	Lastnik



## IZRIS PARCELE

Parcela: katastrska občina 2069 LENART številka parcele 891/5



### Legenda oznak:

- Parcelna meja
- Meja parcelnega dela
- ▒ Meja katastrske občine

Stanje evidence zemljiškega katastra za izbrano parcelo na dan 24.07.2019

Vir podatkov: Geodetska uprava Republike Slovenije  
Transakcijska številka: 1101029466293  
Izris pripravil/-a: Polona Gortnar

Izris parcele je izdelan na podlagi evidence zemljiškega katastra, ki jo vodi Geodetska uprava RS in se ne šteje kot potrdilo v smislu 115. člena Zakona o evidentiranju nepremičnin (Uradni list RS, št. 47/2006 in nasl.) in Pravilnik o vrstah in vsebini potrdil iz zbirke geodetskih podatkov ter o načinu izkazovanja podatkov (Uradni list RS, št. 69/2012). Podatkov o mejah parcel ter numerično merilo iz tega izrisa se ne sme neposredno uporabljati za ugotavljanje poteka mej po podatkih zemljiškega katastra.

© Geodetska uprava Republike Slovenije



Uporabnik: PGORTNAR

Sreda, 24 Julij, 2019  
14:25:59

Transakcijska številka: 1101029466563

## Opisni podatki o parceli:

## Podatki o parceli:

Katastrska občina	Parcelna številka	Površina parcele [m <sup>2</sup> ]	Urejena parcela	Katastrski dohodek [EUR]	Datum zadnje spremembe
2069 LENART	892/4	1061	NE	2,95	16.09.2015

## Podatki o dejanski rabi parcele:

Šifra dejanske rabe	Naziv dejanske rabe	Površina dejanske rabe zemljišča [m <sup>2</sup> ]
2000	Gozdno zemljišče	1061

Bonitetne točke	22
Površina zemljišča z bonitetnimi točkami [m <sup>2</sup> ]	1061

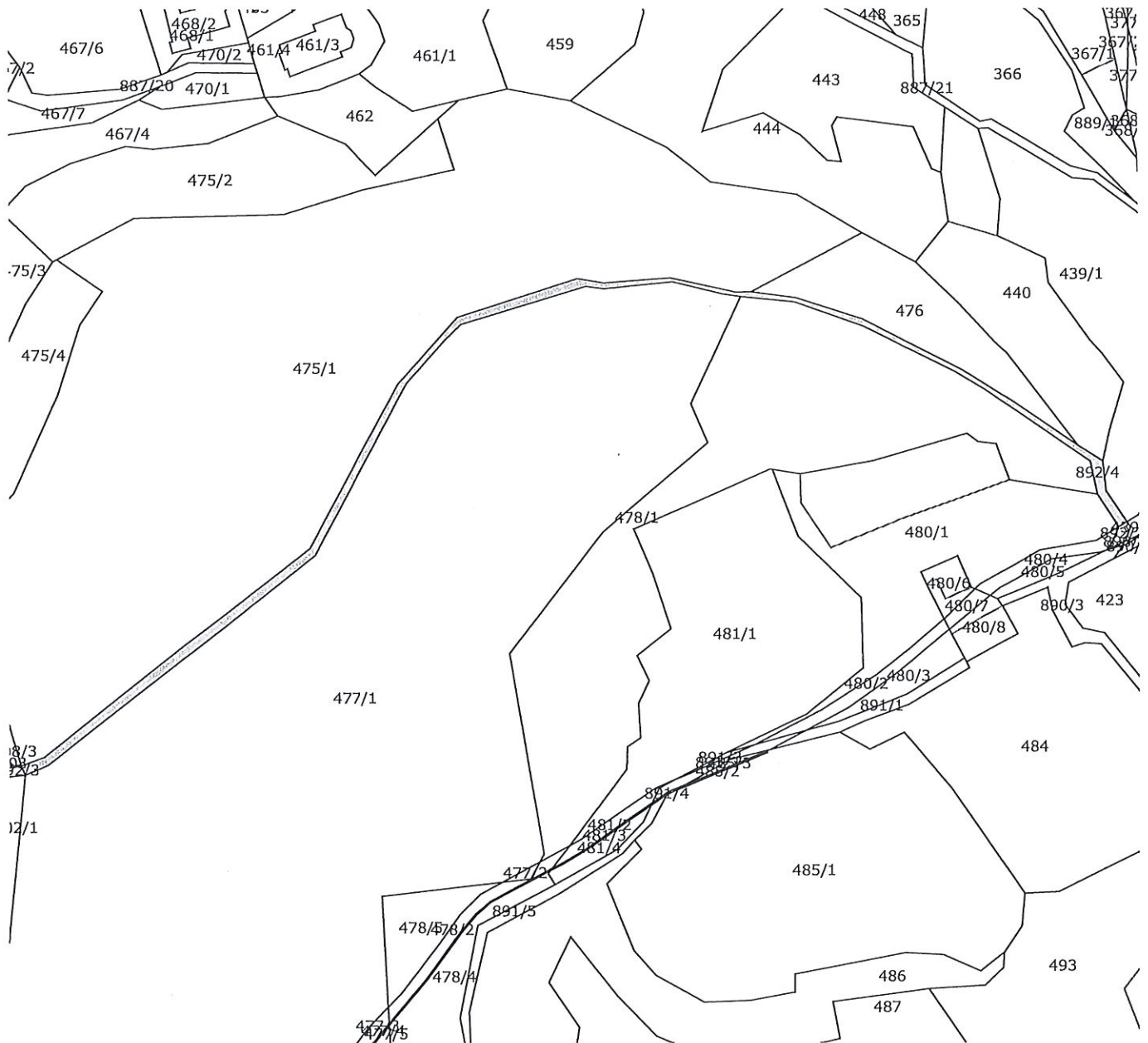
## Podatki o lastnikih in upravljalcih parcele:

Priimek in ime / Naziv	Naslov / Sedež	Leto rojstva / matična številka	Delež	Status
OBČINA ŠKOFJA LOKA	Škofja Loka, Mestni trg 15, 4220 Škofja Loka	5883318	/	Začasni upravljavec
JAVNO DOBRO	Naslov ne obstaja.	9999530000036	1/1	Lastnik



## IZRIS PARCELE

Parcela: katastrska občina 2069 LENART številka parcele 892/4



Približno 80 m

Informativno merilo 1 : 2000

## Legenda oznak:

- Parcelna meja
- Meja parcelnega dela
- ▬ Meja katastrske občine

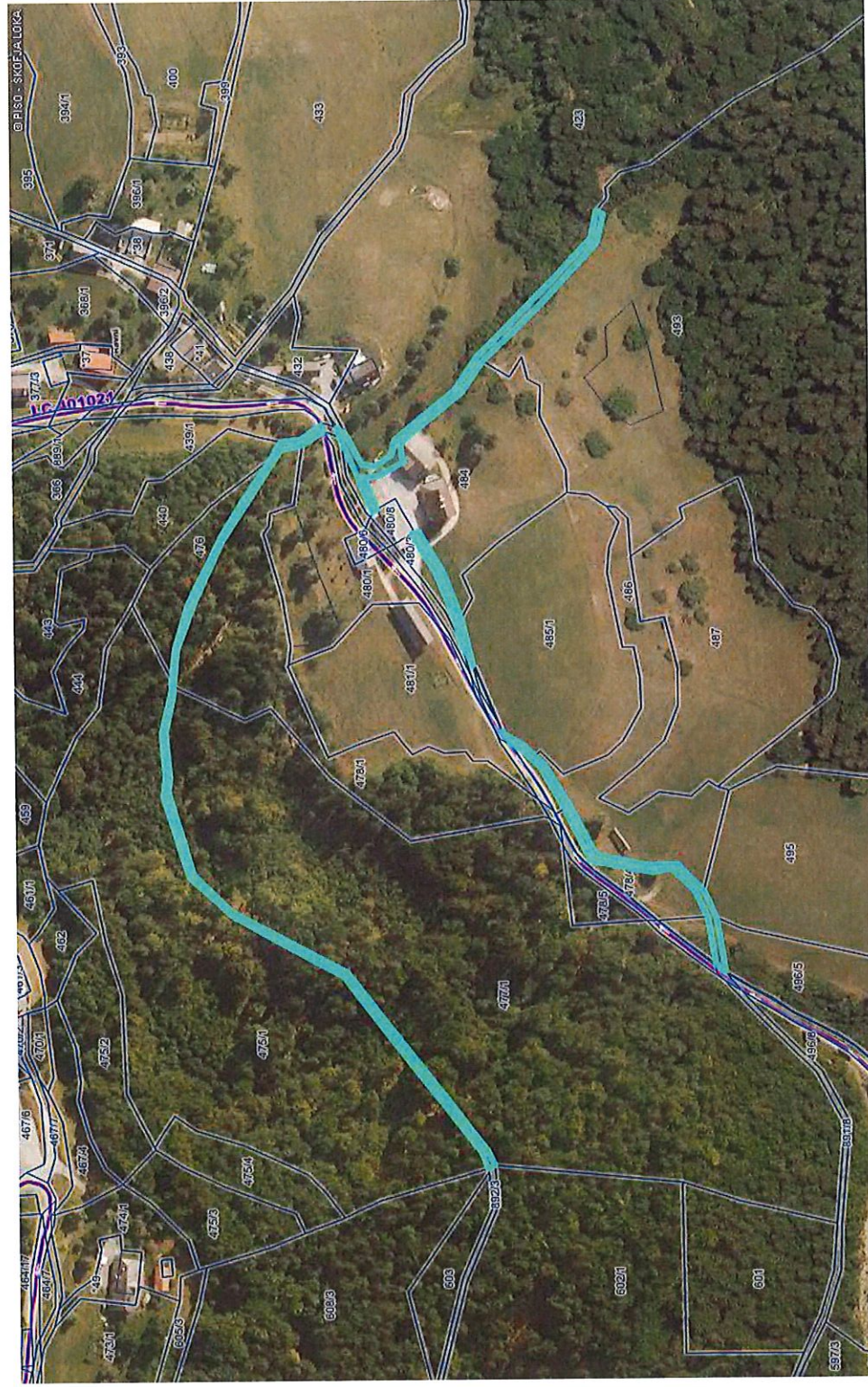
Stanje evidence zemljiškega katastra za izbrano parcelo na dan 24.07.2019

Vir podatkov: Geodetska uprava Republike Slovenije  
Transakcijska številka: 1101029466744  
Izris pripravil-a: Polona Gortnar

Izris parcele je izdelan na podlagi evidence zemljiškega katastra, ki jo vodi Geodetska uprava RS in se ne šteje kot potrjeno v smislu 115. člena Zakona o evidentiranju nepremičnin (Uradni list RS, št. 47/2006 in nasl.) in Pravilnik o vrstah in vsebini potrdil iz zbirk geodetskih podatkov ter o načinu izkazovanja podatkov (Uradni list RS, št. 69/2012). Podatkov o mejah parcel ter numerično merilo iz tega izrisa se ne sme neposredno uporabljati za ugotavljanje poteka mej po podatkih zemljiškega katastra.

© Geodetska uprava Republike Slovenije

### Infrastruktura (vir Občina) > Cestno omrežje (BCP)



#### LEGENDA:

Ceste	
DRŽAVNE CESTE	
AC - avtocesta	
HC - hitra cesta	
G1, G2, R1, R2, R3, RT	
OBČINSKE CESTE	
LZ - lokalne zbirne ceste	
LK - lokalne krajevne ceste	
LC - lokalne ceste	
JP - javne poti	
KJ - javne poti za kolesarje	
LG - glavne mestne ceste	
KAT- oznaka	
ODSEK	
Oznake cest	
KAT- oznaka	
ODSEK	
Gozdne ceste	
Gozdne ceste	
Parcele	
št.	

0 100 m  
merilo 1: 3234

0 10 cm  
referenčna linija

OPOMBA: JAVNO DOBRO - ODVZEM STATUSA ZA MENJAVO


<http://www.geoprostor.net/piso>; čas izpisa: 4. julij 2019 14:43:25; uporabnik: polona.gortnar@skofjaloka.si  
Numerično merilo je veljavno, če znaša dolžina referenčne linije 10 cm. Grafično merilo je veljavno v vsakem primeru.

© PISO - OBČINA ŠKOFJA LOKA



KRAJEVNA SKUPNOST Sv. Lenart-Luša  
Mestni trg 15  
4220 Škofja Loka

Datum: 30.8.2019

		<b>OBČINA ŠKOFJA LOKA ŠKOFJA LOKA</b>
Prejeto:	<b>03-09-2019</b>	SIG. ZNAK: <b>1300</b>
Vred.:	—	Prit.: —
Številka zadeve:	<b>478-75/2019-2</b>	

OBČINA ŠKOFJA LOKA  
Oddelek za pravne zadeve in nepremično premoženje  
Mestni trg 15  
4220 ŠKOFJA LOKA

### ZADEVA: MNENJE GLEDE UKINITVE STATUSA JAVNEGA DOBRA

V zvezi z vašim zaprosilom, št. 478-75/2019, z dne 05.07.2019, glede ukinitve statusa javnega dobra na parcelah št. 890/3, 891/1, 891/5, 894/4, k.o. 2069 - LENART, vas obveščamo, da je svet KS Sv. Lenart-Luša vaše zaprosilo obravnaval na 1. Dopisni seji, in sprejel naslednji sklep:

**Svet Krajevne skupnosti Sv. Lenart-Luša daje pozitivno mnenje k predlagani ukinitvi statusa javnega dobra na nepremičninah parc. št. 890/3, 891/1, 891/5, 894/4, k.o. 2069 - LENART. Prav tako se strinja, da se izvede menjava za parcele št. 496/7, 477/3, 477/4, 480/7, 477/2, 485/3, 478/3, 496/6, 480/4, 481/2, 481/3, 485/2, 480/2, 478/2, vse k.o. 2069 - LENART.**

Lep pozdrav!



Predsednik sveta KS Sv. Lenart-Luša  
Anton Bernik

