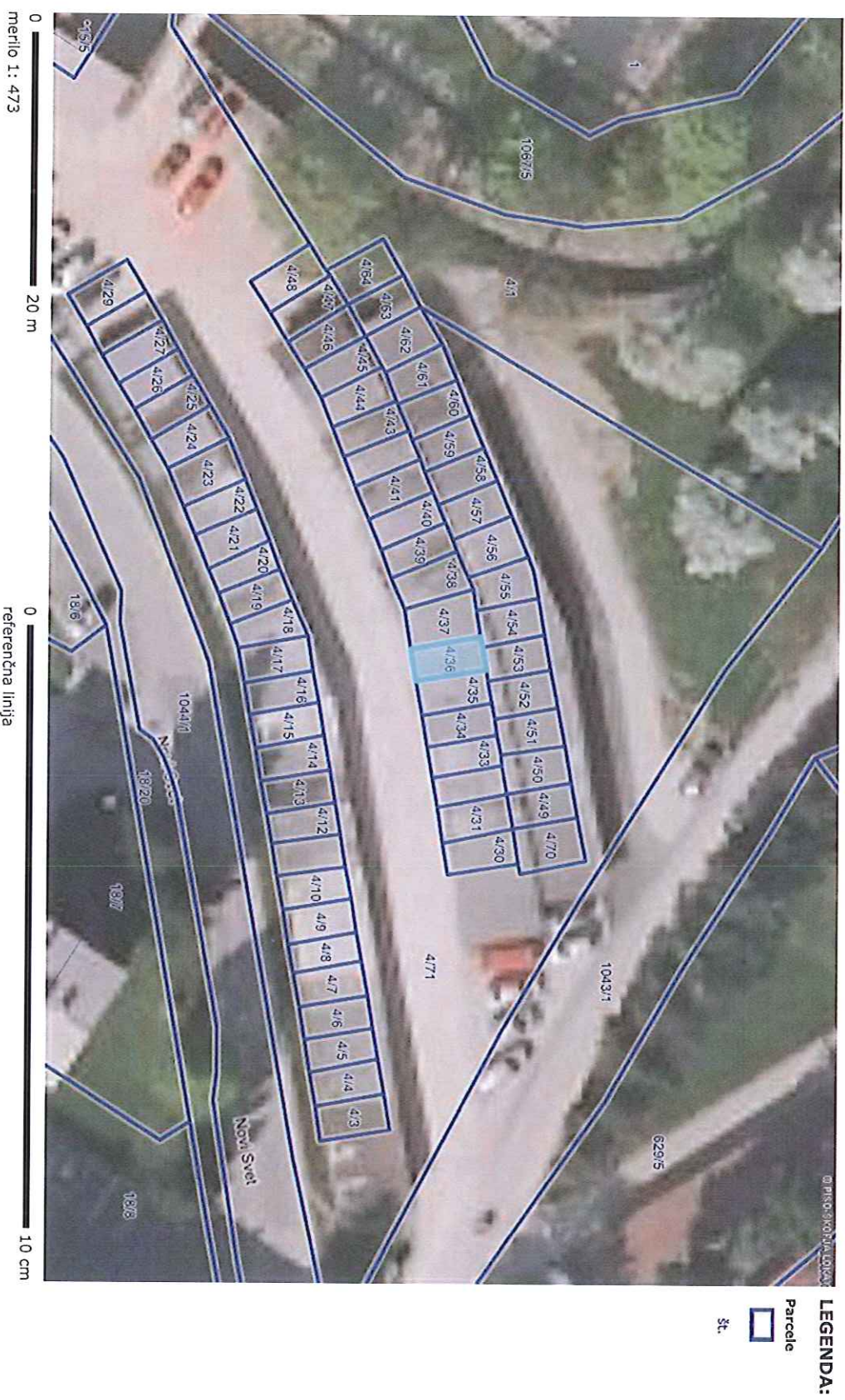
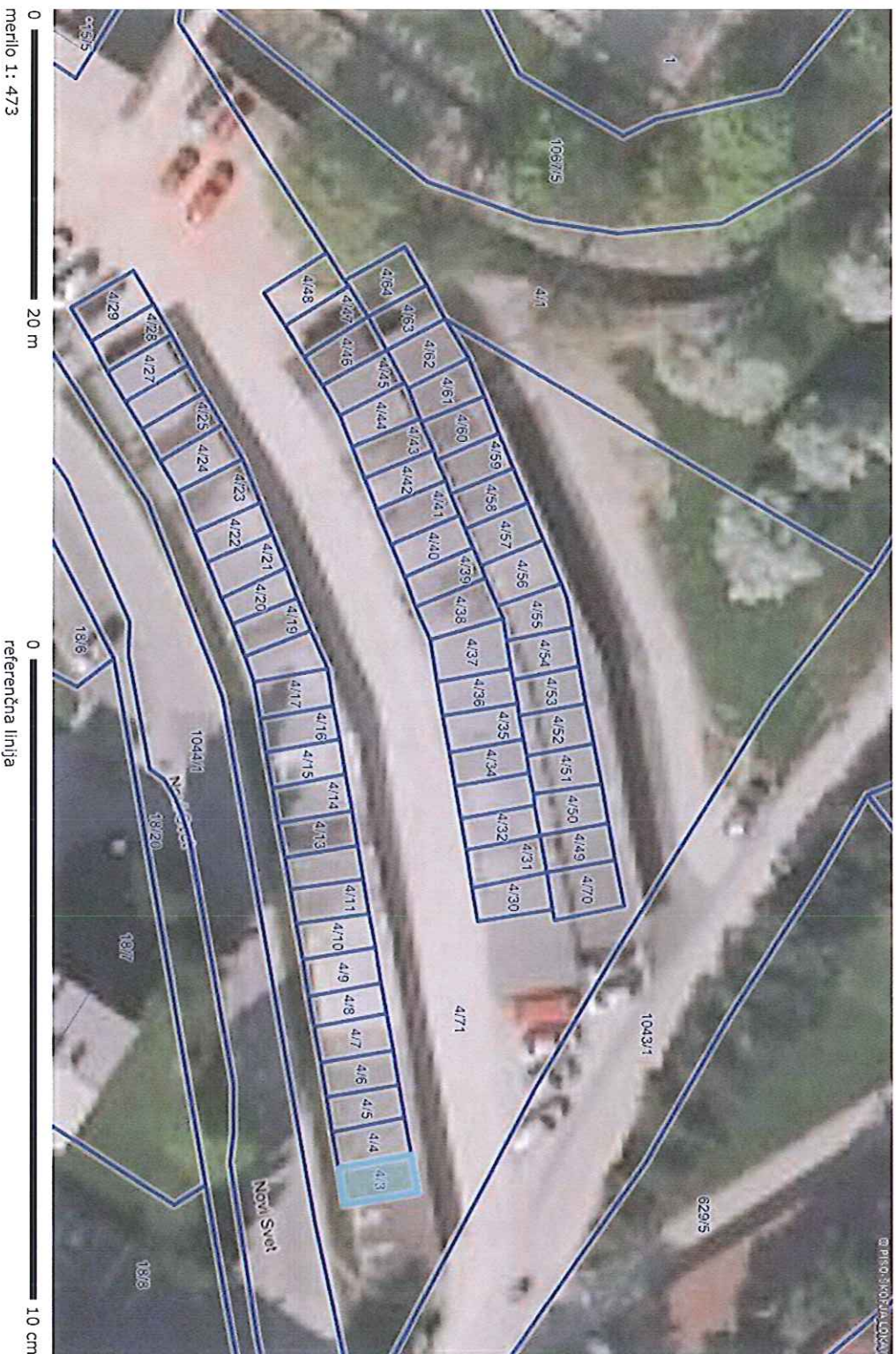


## Začetni prikaz



<http://www.geoprostor.net/piso/>; čas izpisa: 12. januar 2015 12:55:34; uporabnik: polona.gortnar@skofojaloka.si  
Numerično merilo je veljavno, če znaša dolžina referenčne linije 10 cm. Grafično merilo je veljavno v vsakem primeru.  
© PISO-OBČINA ŠKOFJA LOKA

Začetni prikaz



2

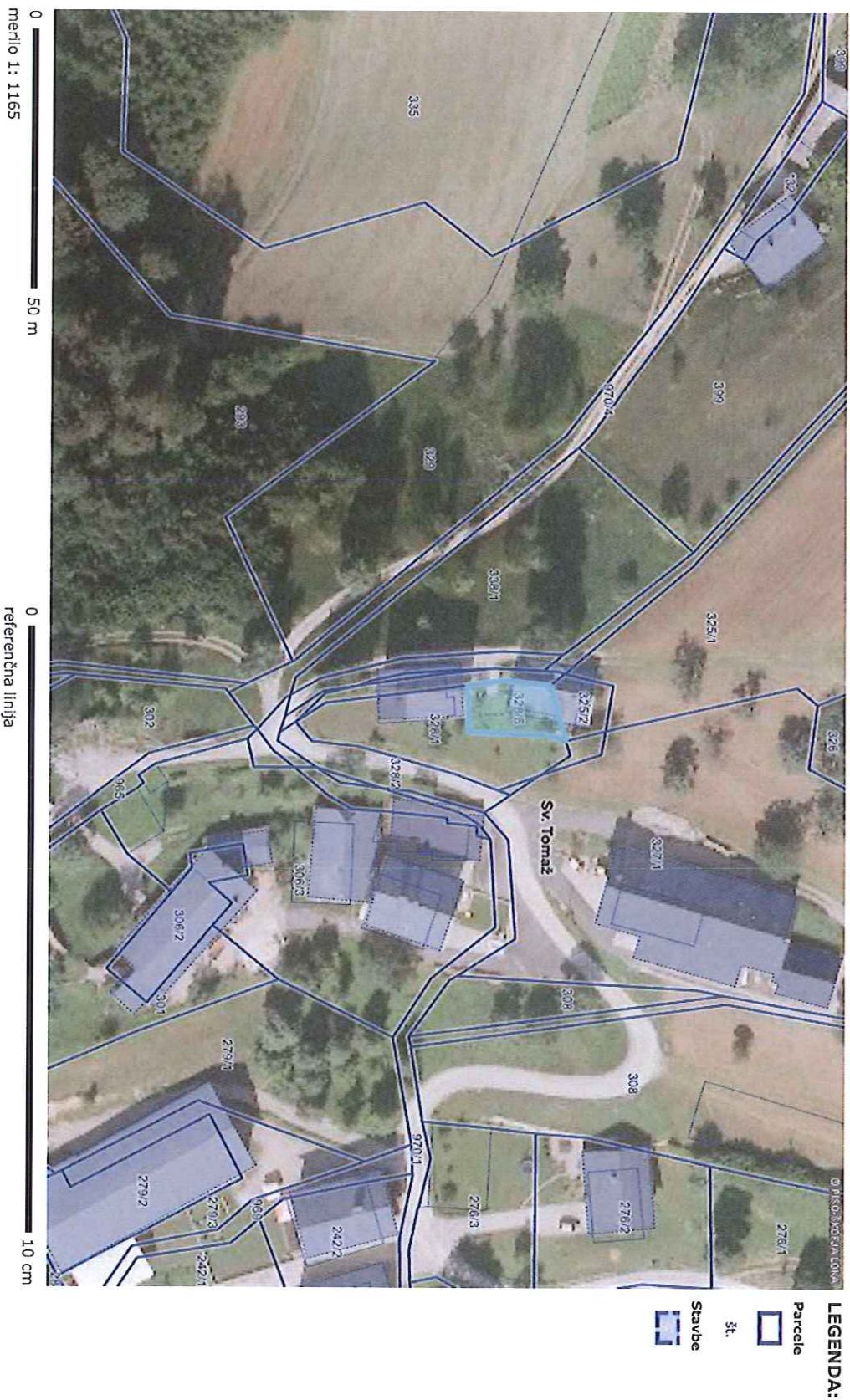
Začetni prikaz



OZNAČENA PARCELA: katastrska občina: 2041-VISOKO, parcela: \*43

<http://www.geoprostor.net/piso>; čas izdaja: 12. januar 2015 12:48:17; uporabnik: polona.gortnar@skoxfaloka.si  
Numerično merilo je veljavno, če znaša dolžina referenčne linije 10 cm. Grafično merilo je veljavno v vsakem primeru.  
© PISO-OBČINA ŠKOFJA LOKA

Začetni prikaz



OZNAČENA PARCELA: katastrska občina: 2068-ZGORNJA LUŠA, parcela: 328/5

<http://www.geoprostor.net/piso/>; čas izpisa: 12. januar 2015 12:50:01; uporabnik: polona.gortnar@skofojaloka.si  
Numerično merilo je veljavno, če znaša dolžina referenčne linije 10 cm. Grafično merilo je veljavno v vsakem primeru.  
© PISO-OBČINA ŠKOFJA LOKA