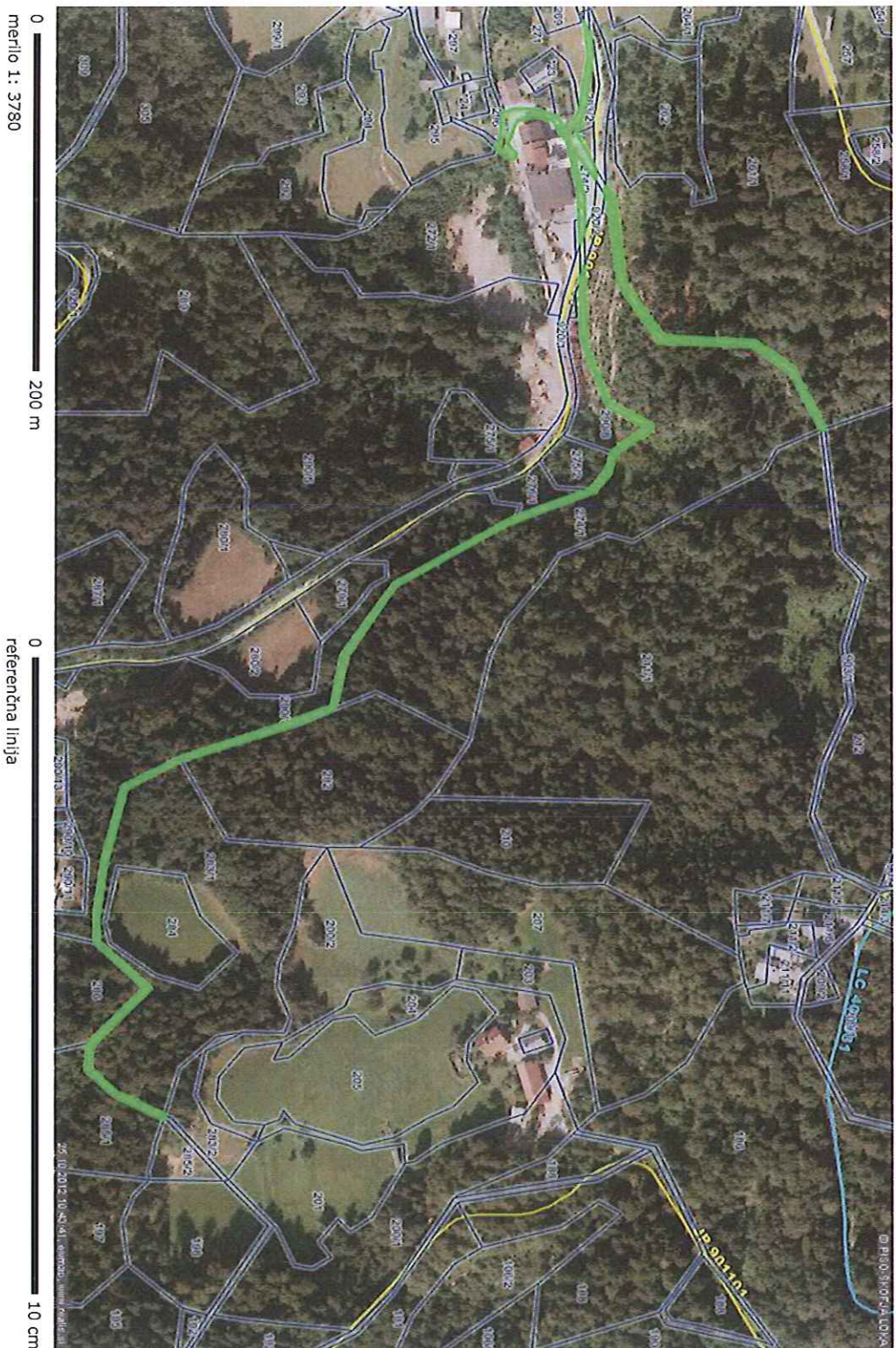


Infrastruktura (vir Občina) > Cestno omrežje (BCP)



LEGENDA:

Ceste

- DRŽAVNE CESTE
- AC - avtocesta
- HC - hitra cesta
- G1, G2, R1, R2, R3, RT

OBČINSKE CESTE

- LZ - lokalne žbirne ceste
- LK - lokalne krogljivne ceste
- LC - lokalne ceste
- JP - javne poti
- KJ - javne poti za kolesarje
- LG - glavne mestne ceste

Oznake cest

KAT- oznaka

ODSEK

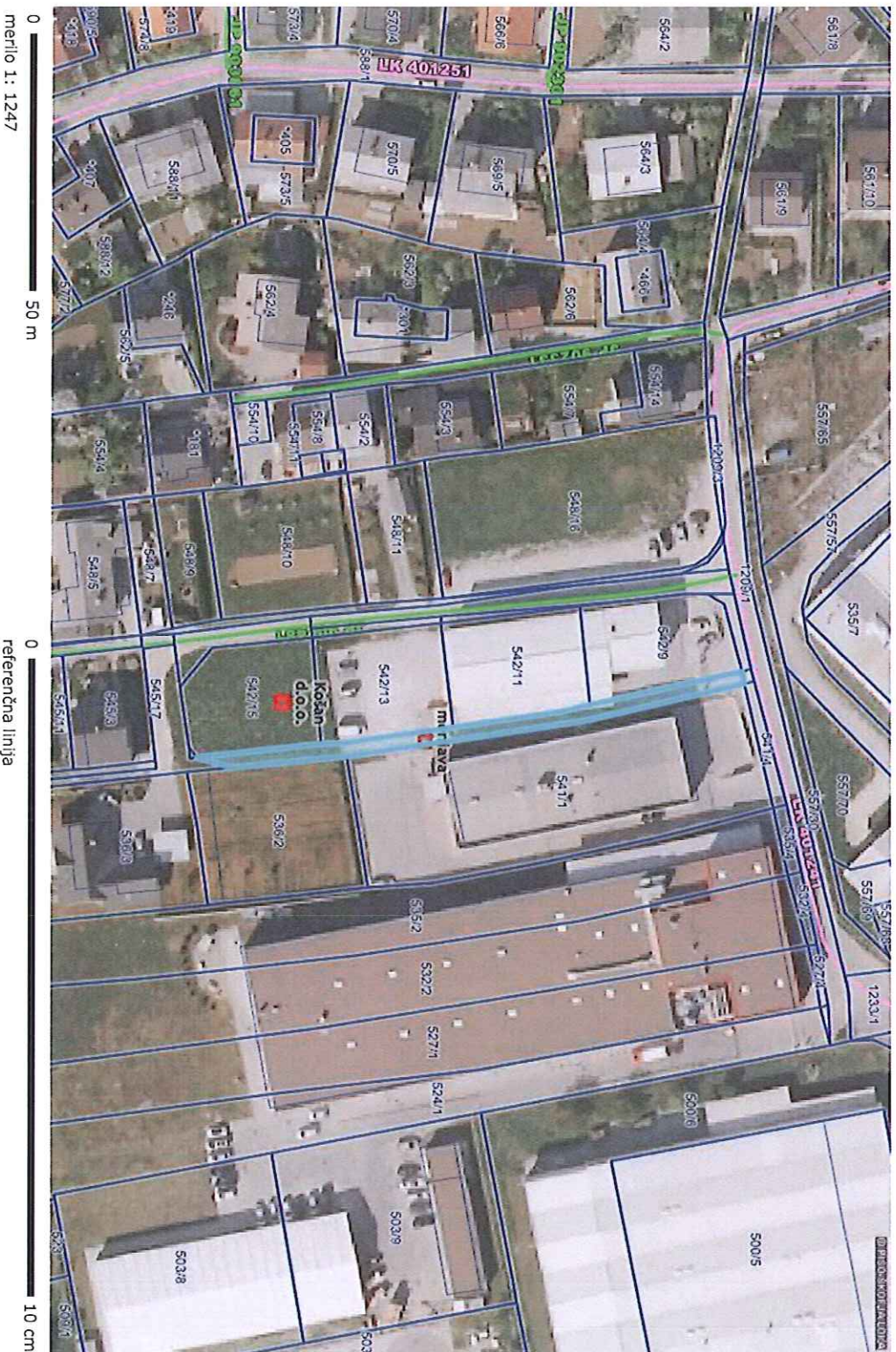
Gozdne ceste

Parcelne

Št.



Infrastruktura (vir Občina) > Cestno omrežje (BCP)



LEGENDA:

Ceste

- DRŽAVNE CESTE
- AC - avtocesta
- HC - hitra cesta
- G1, G2, R1, R2, R3, RT

OBČINSKE CESTE

- LZ - lokalne zbirne ceste
- LK - lokalne krajevne ceste
- LC - lokalne ceste
- JP - javne poti
- KJ - javne poti za kolesarje
- LG - glavne mestne ceste

Oznake cest

KAT - oznaka

ODSEK

Gozdne ceste

Parcelle

Št.

Zaznamki

2

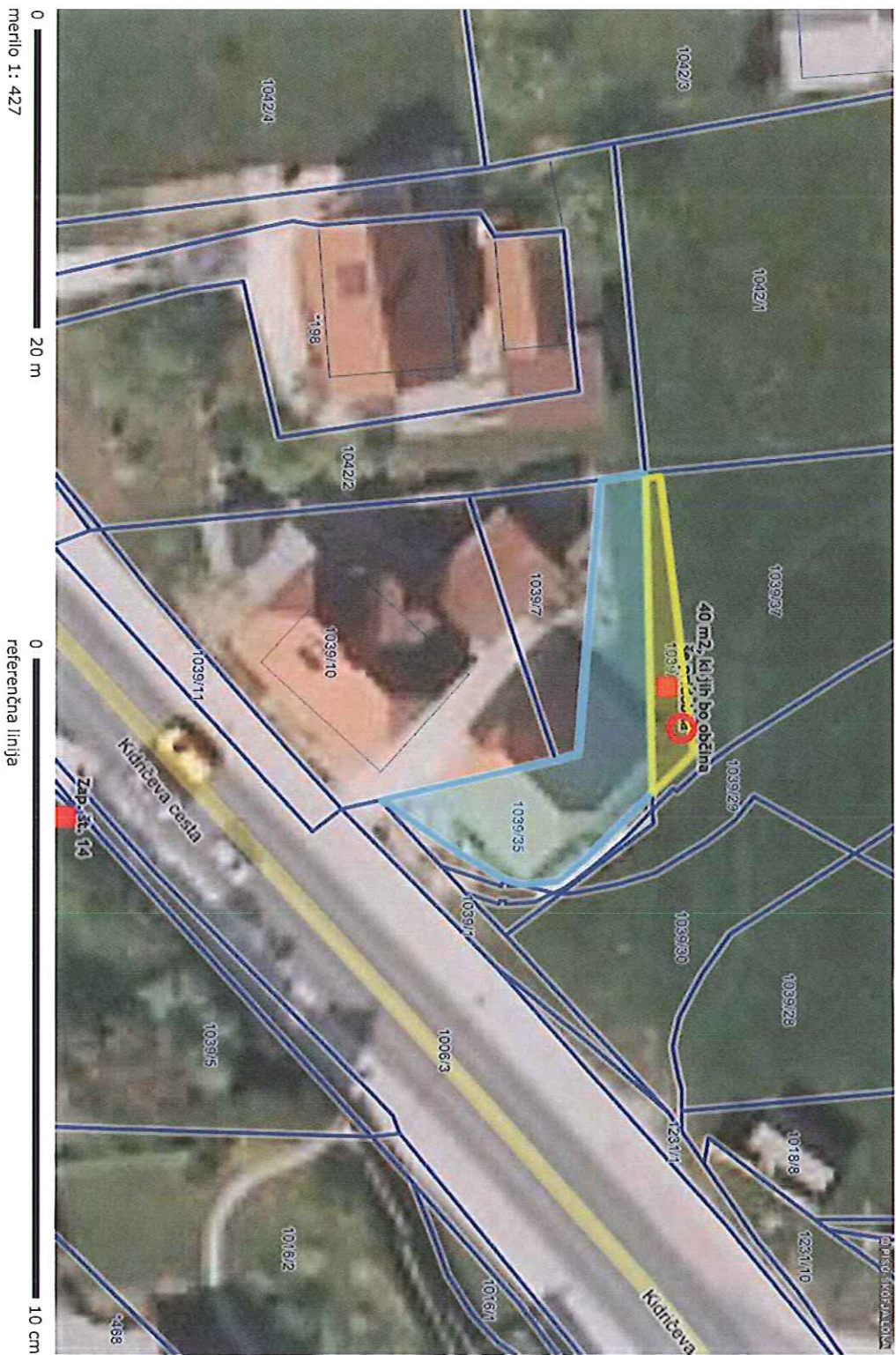
OZNAČENA PARCELA: katastrska občina: 2030-SUH4, parcela: 545/12

0 50 m
merilo 1: 1247

0 10 cm
referenčna linija

<http://www.geoprostor.net/piso/> čas izpisa: 4. december 2013 9:09:26; uporabnik: polona.gortnar@skofjaloka.si
Numerično merilo je veljavno, če znaša dolžina referenčne linije 10 cm. Grafično merilo je veljavno v vsakem primeru.
© PISO-ŠKOFJA LOKA

Začetni prikaz



3

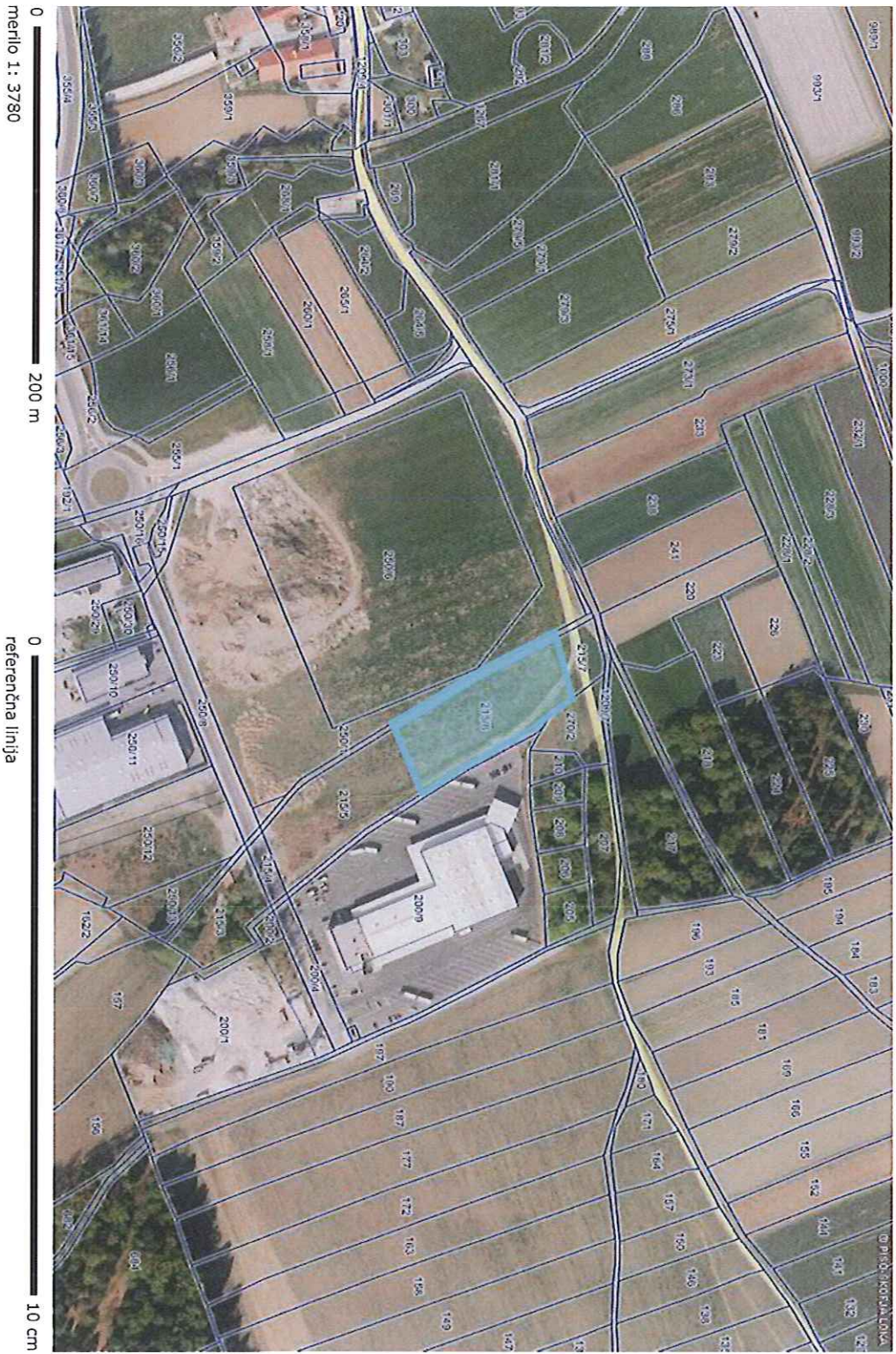
LEGENDA:

- Parcela
- Št.
- Zaznamki

OZNAČENA LOKACIJA: y = 447740.0, x = 114007.5 (D48/GK)
OZNAČENA PARCELA: katastrska občina: 2030-SUHA, parcela: 1039/35

<http://www.geoprostor.net/piso/> čas izpisa: 7. januar 2015 16:32:23; uporabnik: polona.gortnar@skofjaloka.si
Numerično merilo je veljavno, če znaša dolžina referenčne linije 10 cm. Grafično merilo je veljavno v vsakem primeru.
© PISO-OBČINA ŠKOFJA LOKA

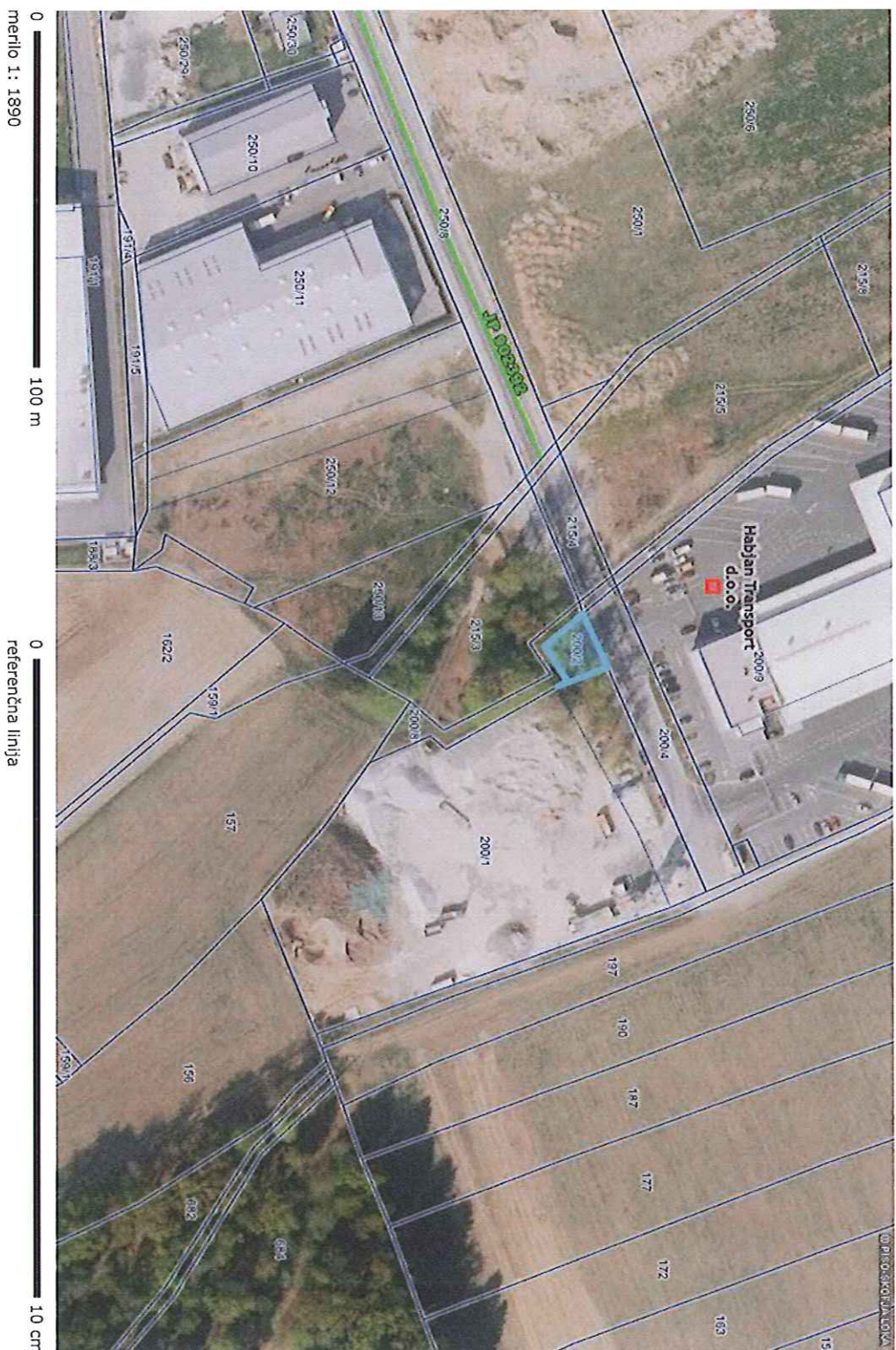
Začetni prikaz



OPOMBA: Prodaja parcel 250/34 in 215/8, k.o. Suha

<http://www.geoprostor.net/piso>; čas izpisa: 9. januar 2015 9:47:09; uporabnik: polona.gortnar@skofjaloka.si
Numerično merilo je veljavno, če znaša dolžina referenčne linije 10 cm. Grafično merilo je veljavno v vsakem primeru.
© PISO-OBČINA ŠKOFJA LOKA

Infrastruktura (vir Občina) > Cestno omrežje (BCP)



LEGENDA:

Ceste

DRŽAVNE CESTE

AC - avtocesta

HC - hitra cesta

G1, G2, R1, R2, R3, RT

OBČINSKE CESTE

LZ - lokalne zbirne ceste

LK - lokalne krojevne ceste

LC - lokalne ceste

JP - javne poti

KJ - Javne poti za kolesarje

LG - glavne mestne ceste

Oznake cest

KAT - oznaka

ODSEK

Gozdne ceste

Parcelle

Št.

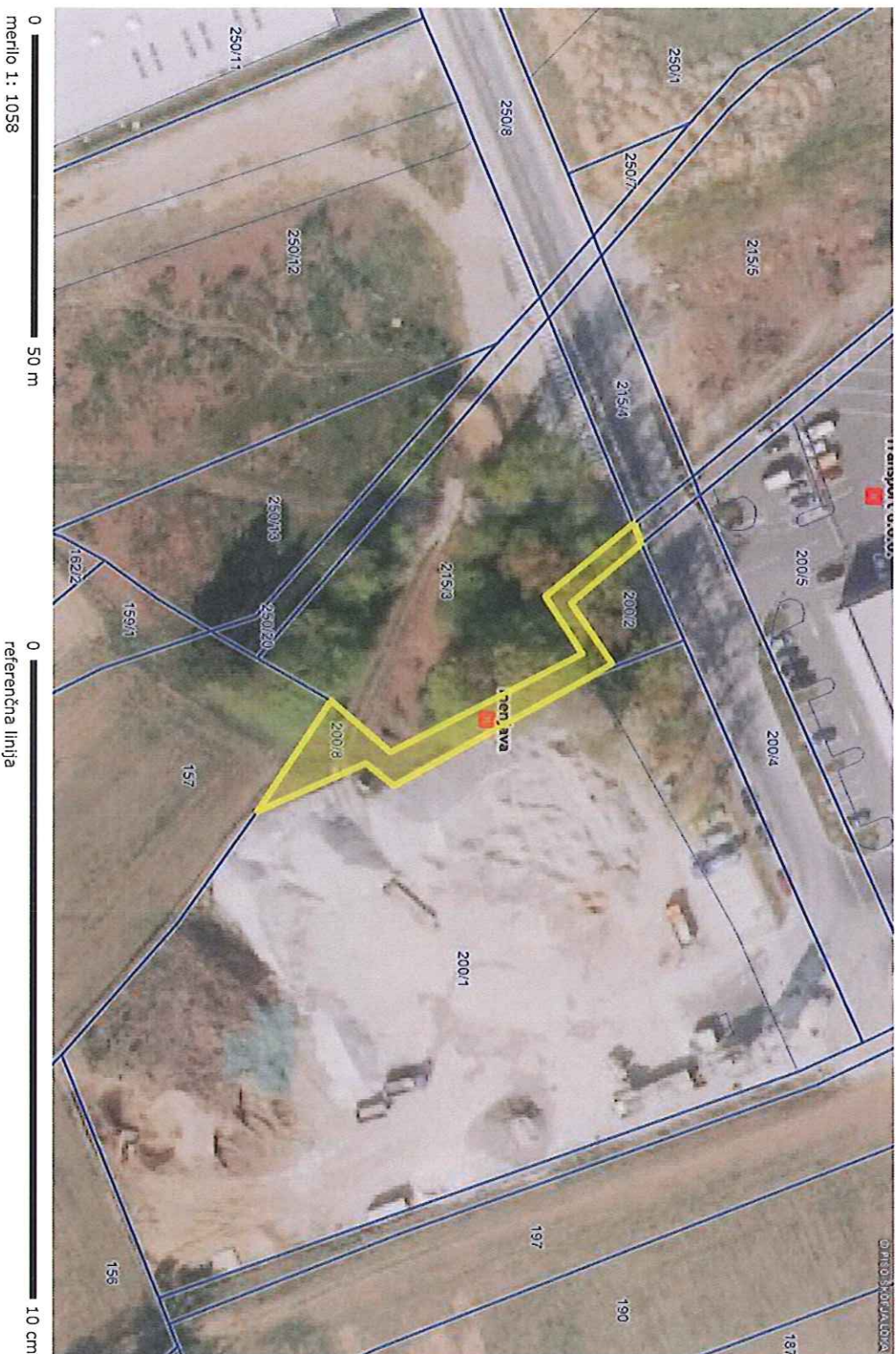
Zaznamki

5

OZNAČENA PARCELA: katastrska občina: 2030-SUHA, parcela: 200/2

<http://www.geoprostor.net/piso>: čas izpisa: 9. januar 2015 10:06:48; uporabnik: polona.gortnar@skofojaloka.si
Numerično merilo je veljavno, če znaša dolžina referenčne linije 10 cm. Grafično merilo je veljavno v vsakem primeru.
© PISO-OBČINA ŠKOFJA LOKA

Začetni prikaz



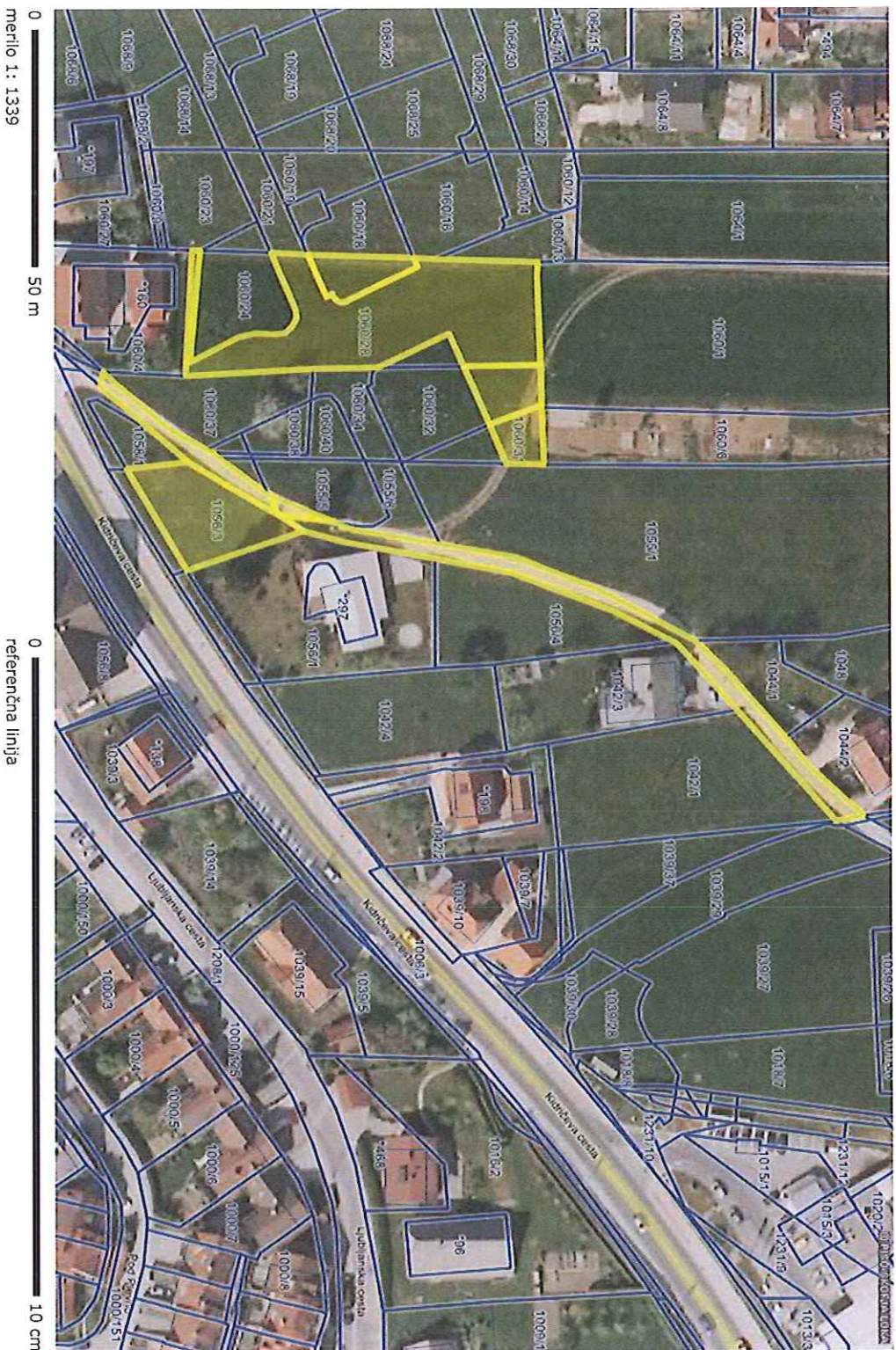
LEGENDA:

- Parcela
- Št.
- Zaznamki



<http://www.geoprostor.net/piso>; čas izpisa: 4. december 2013 11:25:41; uporabnik: polona.gortnar@skofjaloka.si
Numerično merilo je veljavno, če znaša dolžina referenčne linije 10 cm. Grafično merilo je veljavno v vsakem primeru.
© PISO-ŠKOFJA LOKA

Prostorski ukrepi > Začasni ukrepi



LEGENDA:

Zavarovanje urejanja prostora



Severna obveznica - OSNUTEK



Parcele

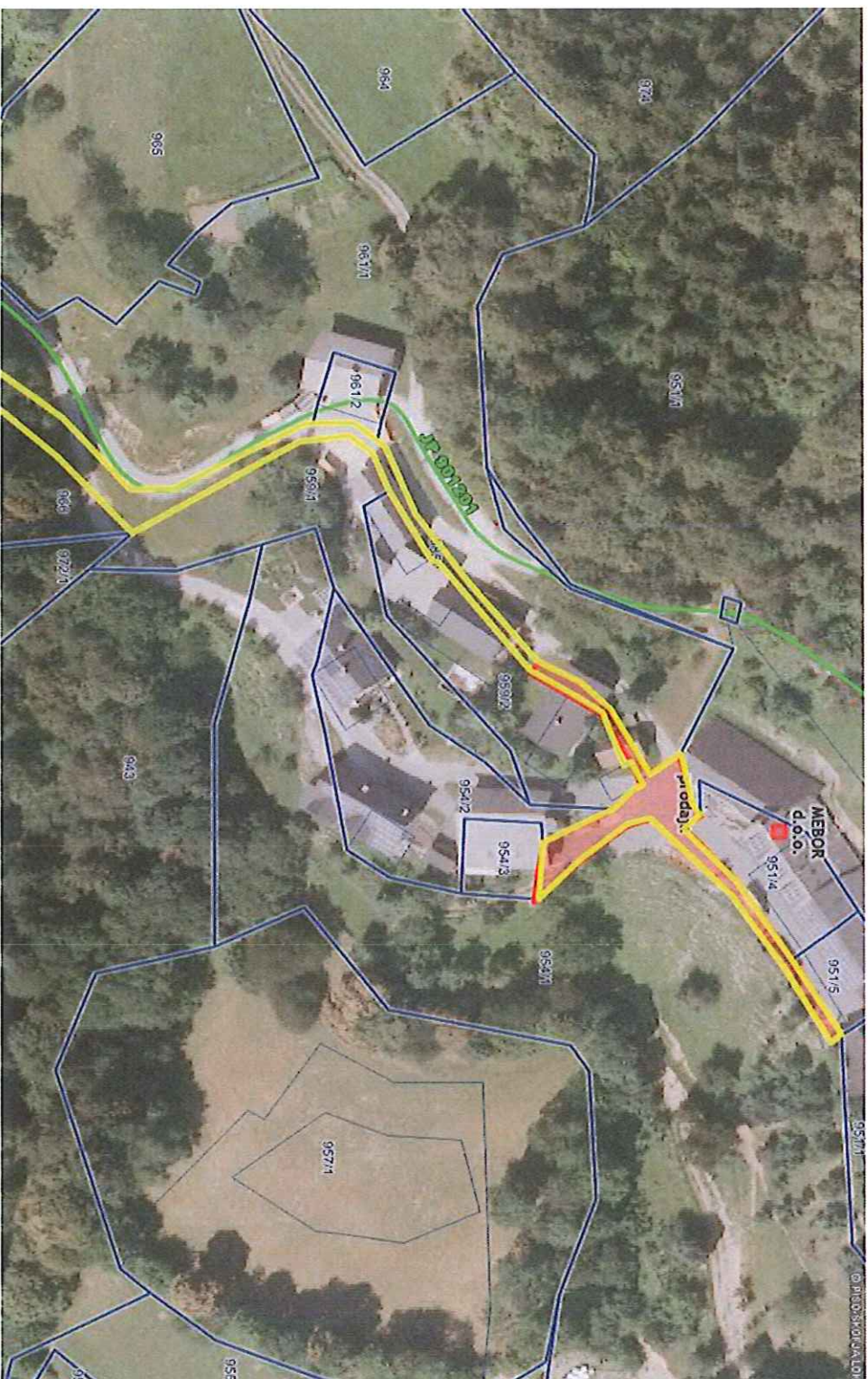


Št.

Zaznamki

<http://www.geoprostor.net/piso>; čas izpisa: 8. januar 2015 12:19:27; uporabnik: polona.gortnar@skofojaloka.si
Numerično merilo je veljavno, če znaša dolžina referenčne linije 10 cm. Grafično merilo je veljavno v vsakem primeru.
© PISO-OBČINA ŠKOFJA LOKA

Infrastruktura (vir: Občina) > Cestno omrežje (BCP)



LEGENDA:



Ceste

DRŽAVNE CESTE

AC - avtocesta

HC - hitra cesta

G1, G2, R1, R2, R3, RT

OBČINSKE CESTE

LZ - lokalne zbirne ceste

LK - lokalne krajevne ceste

LC - lokalne ceste

JP - javne poti

K0 - Javne poti za kolesarje

LG - glavne mestne ceste

Oznake cest

KAT- oznaka

ODSEK

Gozdne ceste

Parcele

Št.

Zaznamki

0 50 m
merilo 1: 1449

0 10 cm
referenčna linija

OZNAČENA PARCELA: katastrska občina: 2066-DOLENJA VAS, parcela: 985

<http://www.geoprostor.net/piso>; čas izpisa: 4. december 2013 11:43:02; uporabnik: polona.gortnar@skofjaloka.si
Numerično merilo je veljavno, če znaša dolžina referenčne linije 10 cm. Grafično merilo je veljavno v vsakem primeru.
© PISO-ŠKOFJA LOKA

Infrastruktura (vir Občina) > Cestno omrežje (BCP)



LEGENDA:

Ceste

DRŽAVNE CESTE

AC - avtocesta

HC - hitra cesta

G1, G2, R1, R2, R3, RT

OBČINSKE CESTE

LZ - lokalne široke ceste

LK - lokalne krogljave ceste

LC - lokalne ceste

JP - javne poti

KJ - javne poti za kolesarje

LG - glavne mestne ceste

Oznake cest

KAT - oznaka

ODSEK

Gozdne ceste

Parcelle

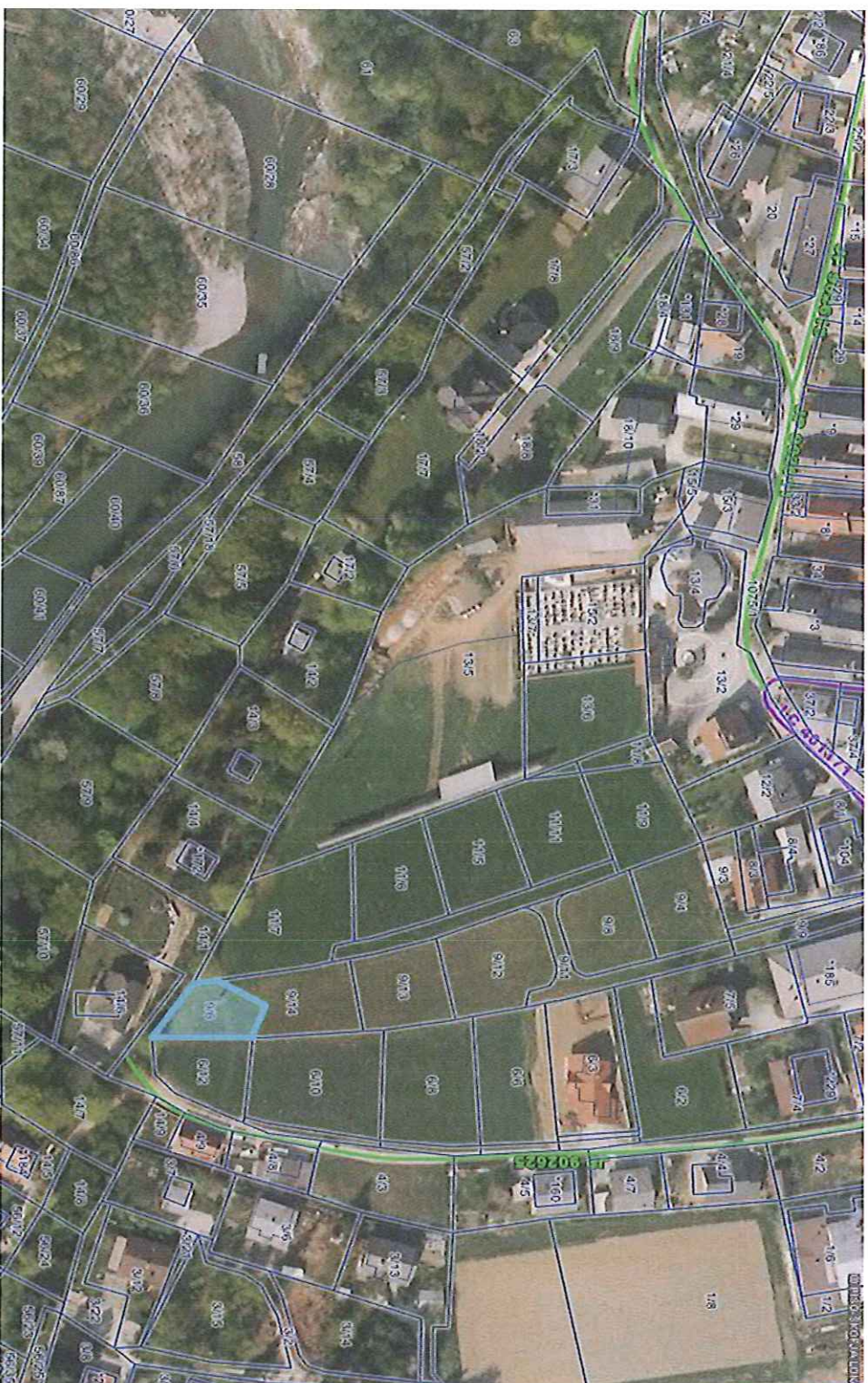
šl.

Zaznamki

OZNAČENA PARCELA: katastrska občina: 2032-RETEČE, parcela: 977/5

http://www.geoprostor.net/piso; čas izpisa: 9. januar 2015 10:13:44; uporabnik: polona.gortnar@skofjaloka.si
 Numerično merilo je veljavno, če znaša dolžina referenčne linije 10 cm. Grafično merilo je veljavno v vsakem primeru.
 © PISO-OBČINA ŠKOFJA LOKA

Infrastruktura (vir Občina) > Cestno omrežje (BCP)



LEGENDA:

Ceste

DRŽAVNE CESTE

AC - avtocesta

HC - hitra cesta

G1, G2, R1, R2, R3, RT

OBČINSKE CESTE

LZ - lokalne zbirne ceste

LK - lokalne krojevne ceste

LC - lokalne ceste

JP - javne poti

KJ - javne poti za kolesarje

LG - glavne mestne ceste

Oznake cest

KAT - oznaka

ODSEK

Gozdne ceste

Parcelle

Zaznamki

Št.

0 100 m
merilo 1: 1890

0 10 cm
referenčna linija

OZNAČENA PARCELA: katastrska občina: 2032-RETEČE, parcela: 9/6

<http://www.geoprostor.net/piso/> čas izpisa: 9. januar 2015 10:11:11; uporabnik: polona.gortnar@skofojaloka.si

Numerično merilo je veljavno, če znaša dolžina referenčne linije 10 cm. Grafično merilo je veljavno v vsakem primeru.

© PISO-OBČINA ŠKOFJA LOKA

PO