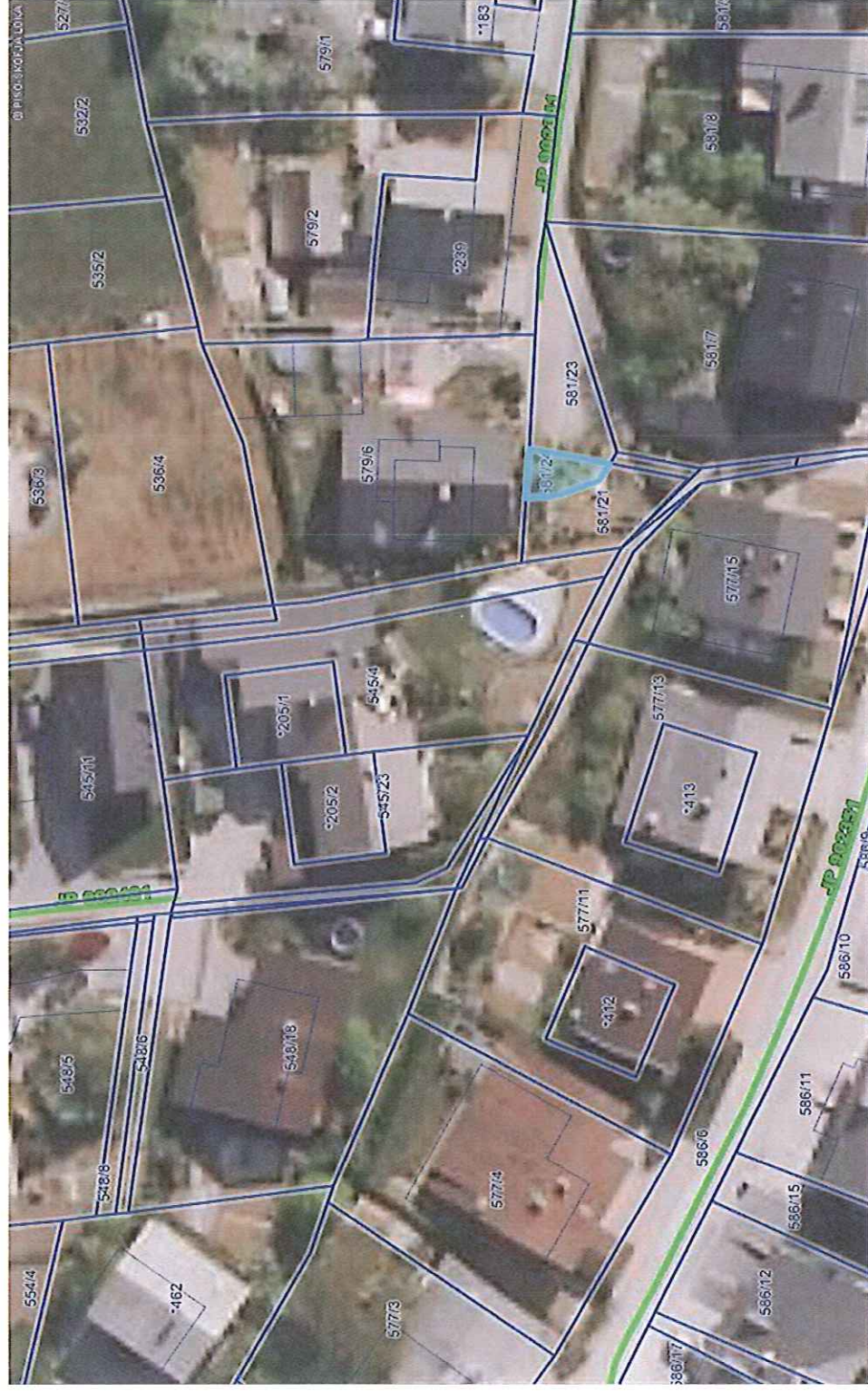


Infrastruktura (vir Občina) > Cestno omrežje (BCP)



0 20 m
merilo 1: 604

0 10 cm
referenčna linija

OZNAČENA PARCELA: katastrska občina: 2030-SUHA, parcela: 581/24

LEGENDA:

Ceste

- DRŽAVNE CESTE
- AC - avtocesta
- HC - hitra cesta
- G1, G2, R1, R2, R3, RT
- OBČINSKE CESTE
- LZ - lokalne zbirne ceste
- LK - lokalne krajevne ceste
- LC - lokalne ceste
- JP - javne poti
- KI - javne poti za kolesarje
- LG - glavne mestne ceste

Oznake cest

KAT- oznaka

ODSEK

Gozdne ceste

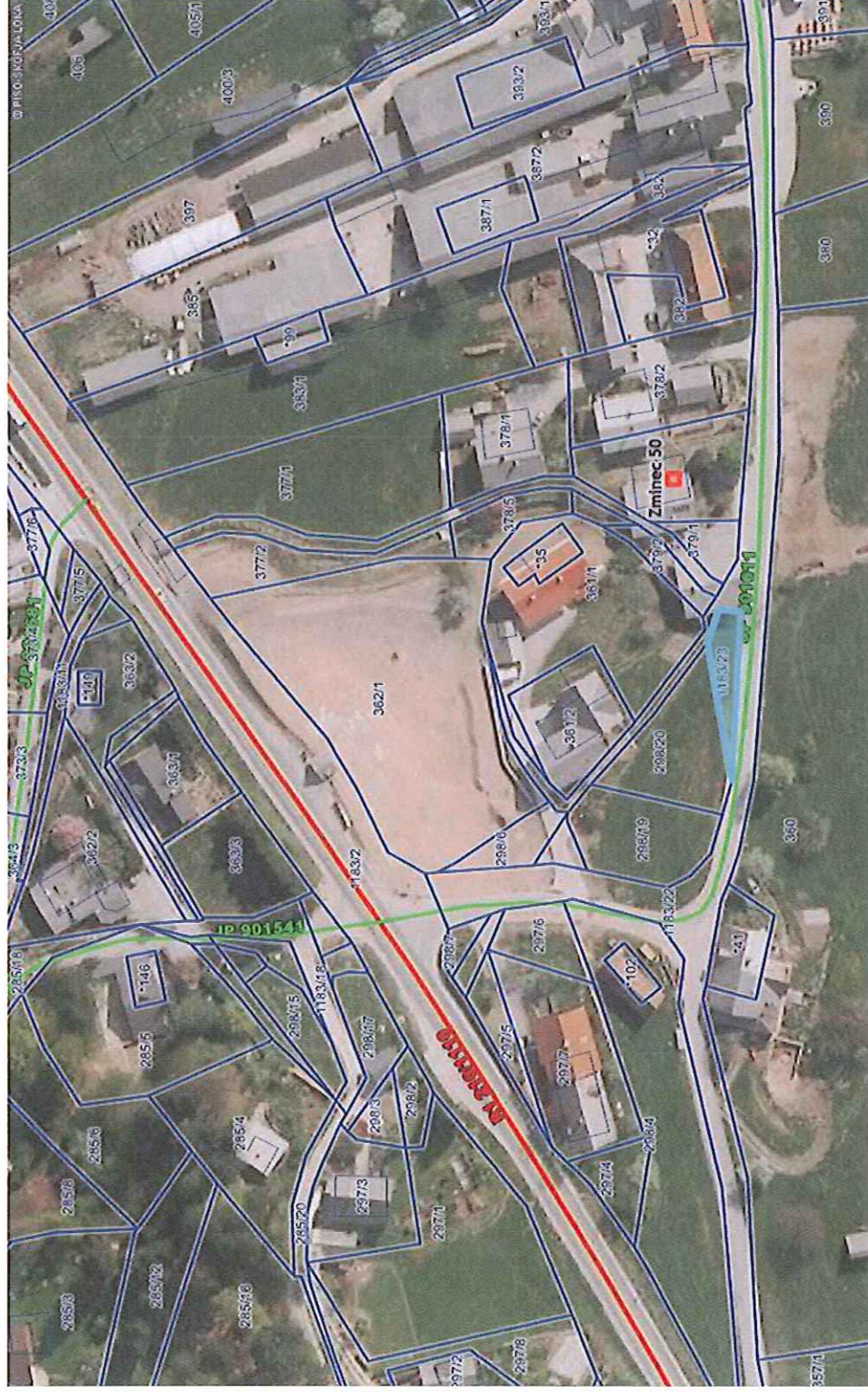
Parcela

št.

Zaznamki

21

Infrastruktura (vir Občina) > Cestno omrežje (BCP)



LEGENDA:

Ceste	
DRŽAVNE CESTE	
AC - avtocesta	
HC - hitra cesta	
G1, G2, R1, R2, R3, RT	
OBČINSKE CESTE	
LZ - lokalne zbirne ceste	
LK - lokalne krajevne ceste	
LC - lokalne ceste	
JP - javne poti	
KJ - Javne poti za kolesarje	
LG - glavne mestne ceste	

Oznake cest

KAT- oznaka

ODSEK

Gozdne ceste

š.

Parcela

št.

Zaznamki

0 50 m

merilo 1: 1449

0 10 cm

referenčna linija

OSNAČENA PARCELA: katastrska občina: 2042-ZMINEC, parcela: 1183/23

<http://www.geoprotor.net/piso>; čas izpisa: 9. januar 2015 10:41:53; uporabnik: polona.gortnar@skofjaloka.si
Numerično merilo je veljavno, če znaša dolžina referenčne linije 10 cm. Grafično merilo je veljavno v vsakem primeru.

© PISO-OBČINA ŠKOFJA LOKA

Začetni prikaz



LEGENDA:

Parcele



št.

Zaznamki

23

0 20 m
merilo 1: 772

0 10 cm
referenčna linija

OZNAČENA PARCELA: katastrska občina: 2030-SUHA, parcela: 600/33

OPOMBA: prodaja označenega dela parcele

<http://www.geoprosor.net/piso/>; čas izpisa: 9. januar 2015 10:47:06; uporabnik: polona.gortnar@skofjaloka.si
Numerično merilo je veljavno, če znaša dolžina referenčne linije 10 cm. Grafično merilo je veljavno v vsakem primeru.

© PISO-OBČINA ŠKOFJA LOKA

Začetni prikaz



LEGENDA:

Parcele



št.

Zaznamki

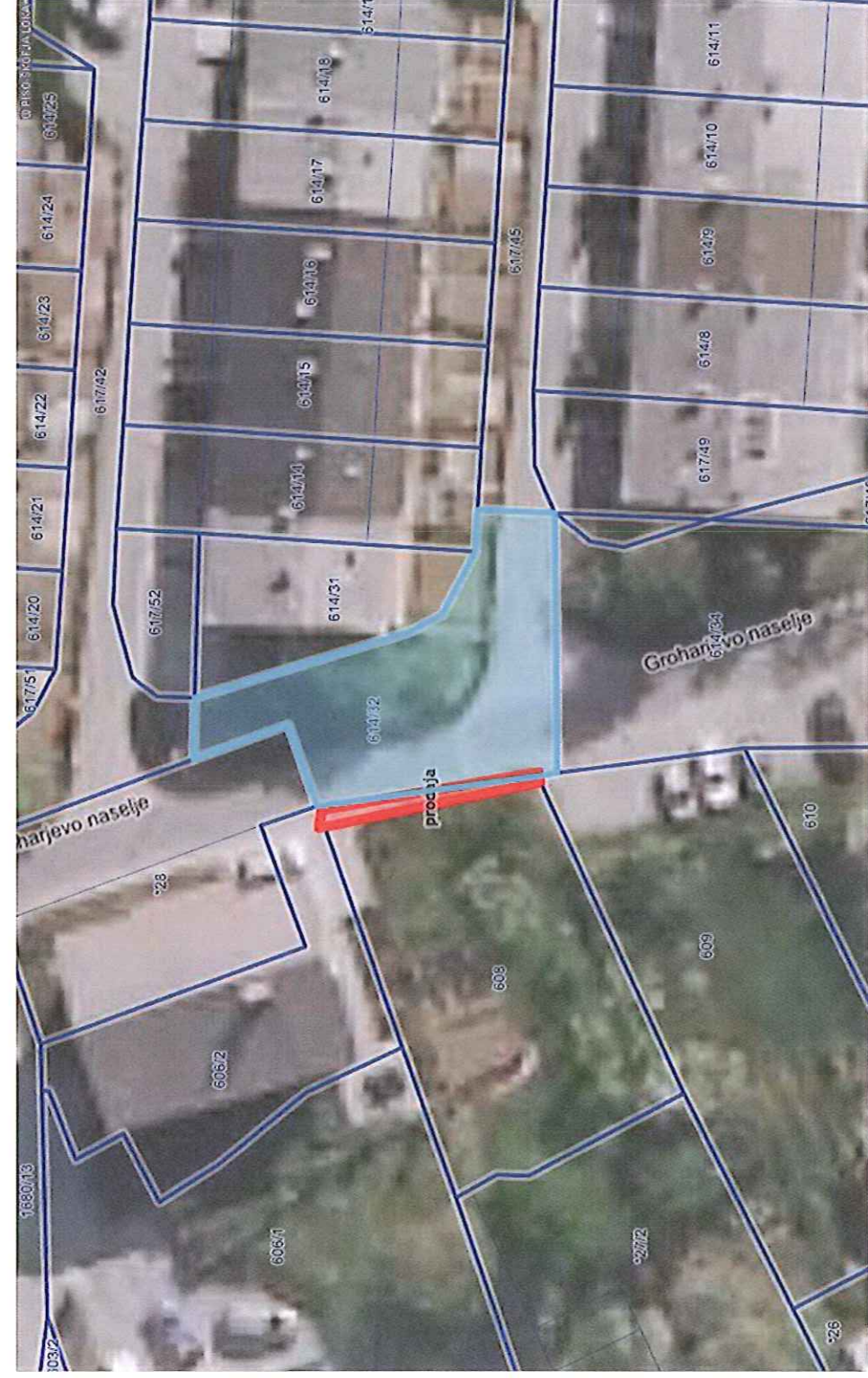
24

OZNAČENA PARCELA: katastrska občina: 2027-STARA LOKA, parcela: 753/15
OPOMBA: prodaja dela parcele 753/15, v približni površini 213 m²

<http://www.geoprostor.net/piso>; čas izpisa: 5. december 2014 9:02:33; uporabnik: polona.gortnar@skofjaloka.si
Numerično merilo je veljavno, če znaša dolžina referenčne linije 10 cm. Grafično merilo je veljavno v vsakem primeru.

© PISO-OBČINA ŠKOFJA LOKA

Začetni prikaz



LEGENDA:

Parcele



št.

Zaznamki

25

0 20 m 0 10 cm
merilo 1: 388 referenčna linija

OZNAČENA PARCELA: katastrska občina: 2027-STARA LOKA, parcela: 614/32

OPOMBA: prodaja označenega dela parcele

<http://www.geoprosor.net/piso>; čas izpisa: 9. januar 2015 10:53:14; uporabnik: polona.gortnar@skofjaloka.si
Numerično merilo je veljavno, če znaša dolžina referenčne linije 10 cm. Grafično merilo je veljavno v vsakem primeru.

© PISO-OBČINA ŠKOFJA LOKA

Začetni prikaz



26

LEGENDA:

Parcele



št.

Zaznamiki

0 20 m

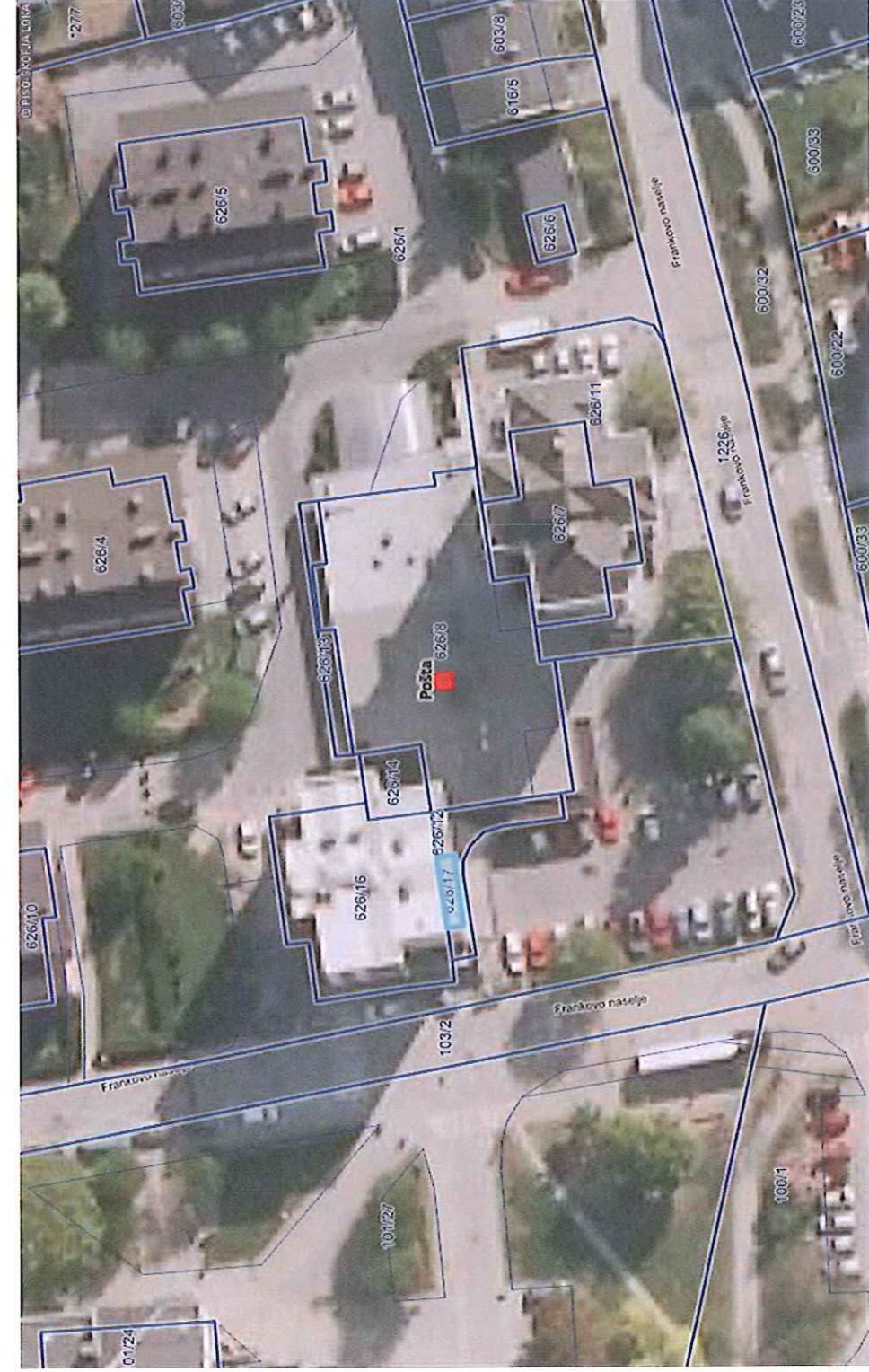
merilo 1: 904

0 10 cm
referenčna linija

OZNAČENA PARCELA: katastrska občina: 2027-STARA LOKA, parcela: 753/14

OPOMBA: prodaja označenega dela parcele

Začetni prikaz



0 20 m

merilo 1: 660

0 10 cm

referenčna linija

LEGENDA:

Parcele



št.

Zaznamki

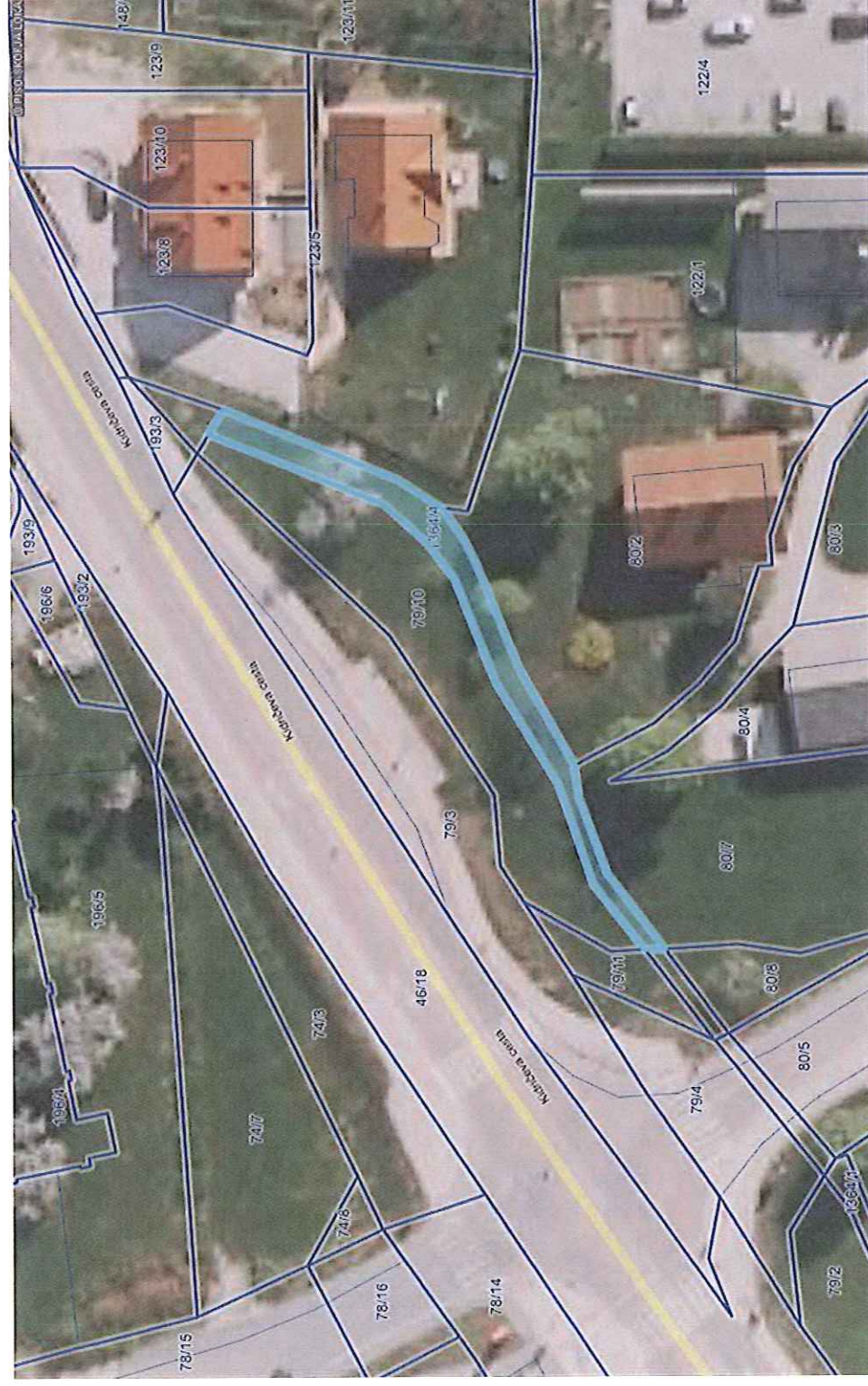
27

OZNAČENA PARCELA: katastrska občina: 2030-SUHJA, parcela: 626/17

<http://www.geoprostor.net/piso>; čas izpisa: 9. januar 2015 11:06:19; uporabnik: polona.gortnar@skofjaloka.si
Numerično merilo je veljavno, če znaša dolžina referenčne linije 10 cm. Grafično merilo je veljavno v vsakem primeru.

© PTISO-OBČINA ŠKOFJA LOKA

Začetni prikaz



LEGENDA:

Parcele



št.

Zaznamki

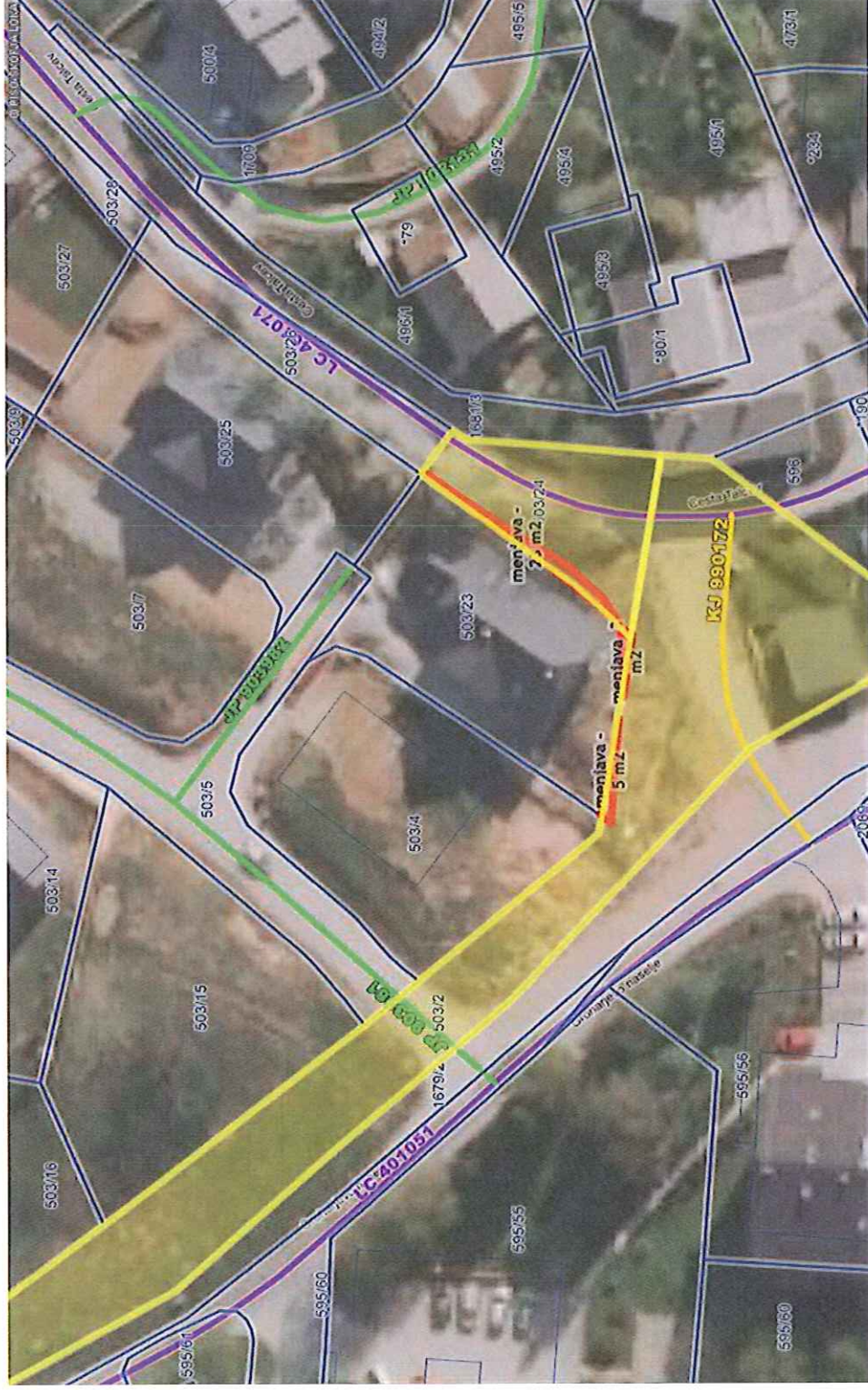
28

0 20 m
merilo 1: 635

0 10 cm
referenčna linija

OZNAČENA PARCELA: katastrska občina: 2029-STARI DVOR, parcela: 1364/4

Infrastruktura (vir Občina) > Cestno omrežje (BCP)



0 20 m
merilo 1: 635

0 10 cm
referenčna linija

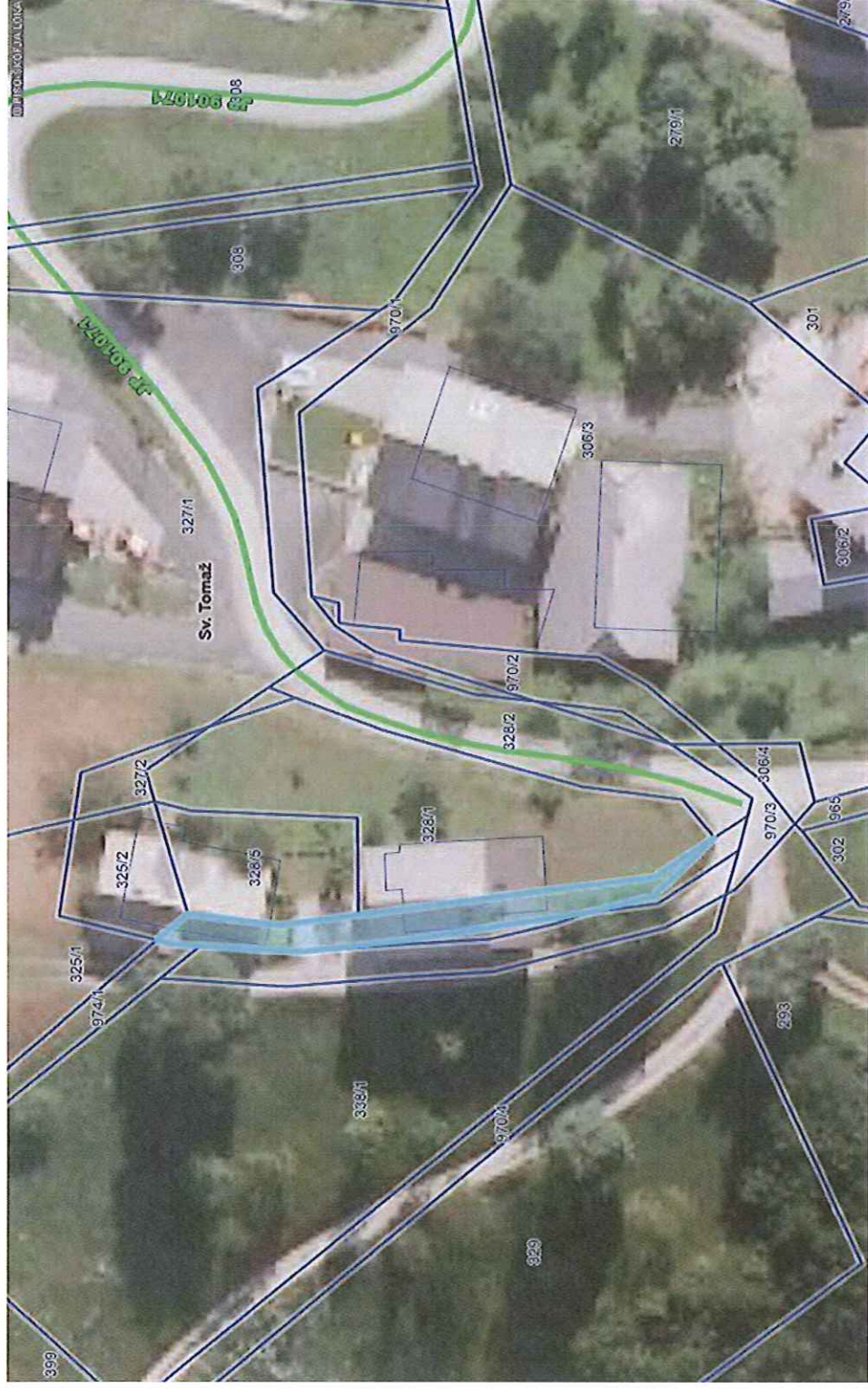
OPOMBA: menjava označenih delov parcele

LEGENDA:

- Ceste**
- DRŽAVNE CESTE
 - AC - avtocesta
 - HC - hitra cesta
 - G1, G2, R1, R2, R3, RT
 - OBČINSKE CESTE
 - LZ - lokalne zbirne ceste
 - LK - lokalne krajevne ceste
 - LC - lokalne ceste
 - JP - javne poti
 - KJ - javne poti za kolesarje
 - LG - glavne mestne ceste
- Oznake cest**
- KAT- oznaka
 - ODSEK
 - Gozdne ceste
- Parcele**
- št.
 - Zaznamki

29

Infrastruktura (vir Občina) > Cestno omrežje (BCP)



0 20 m
merilo 1: 610

0 10 cm
referenčna linija

OZNAČENA PARCELA: katastrska občina: 2068-ZGORNJA LUŠA, parcela: 974/2

<http://www.geoprosor.net/piso>; čas izpisa: 9. januar 2015 11:17:52; uporabnik: polona.gortnar@skofjaloka.si
Numerično merilo je veljavno, če znaša dolžina referenčne linije 10 cm. Grafično merilo je veljavno v vsakem primeru.
© PISO-OBČINA ŠKOFJA LOKA

LEGENDA:

- Ceste**
- DRŽAVNE CESTE
 - AC - avtocesta
 - HC - hitra cesta
 - G1, G2, R1, R2, R3, RT
 - OBČINSKE CESTE
 - LZ - lokalne zbirne ceste
 - LK - lokalne krajevne ceste
 - LC - lokalne ceste
 - JP - javne poti
 - KJ - javne poti za kolesarje
 - LG - glavne mestne ceste

Oznake cest

KAT- oznaka

ODSEK

Gozdne ceste

Parcele

št.

Zaznamki

30