

Infrastruktura (vir Občina) > Cestno omrežje (BCP)



0 100 m

merilo 1: 2513

0 10 cm

referenčna linija

LEGENDA:

- Ceste**
- DRŽAVNE CESTE
 - AC - avtocesta
 - HC - hitra cesta
 - G1, G2, R1, R2, R3, RT
 - OBČINSKE CESTE
 - LZ - lokalne zbirne ceste
 - LK - lokalne krajevne ceste
 - LC - lokalne ceste
 - JP - javne poti
 - KI - javne poti za kolesarje
 - LG - glavne mestne ceste

Oznake cest

KAT- oznaka

ODSEK

Gozdne ceste

Parcele

št.

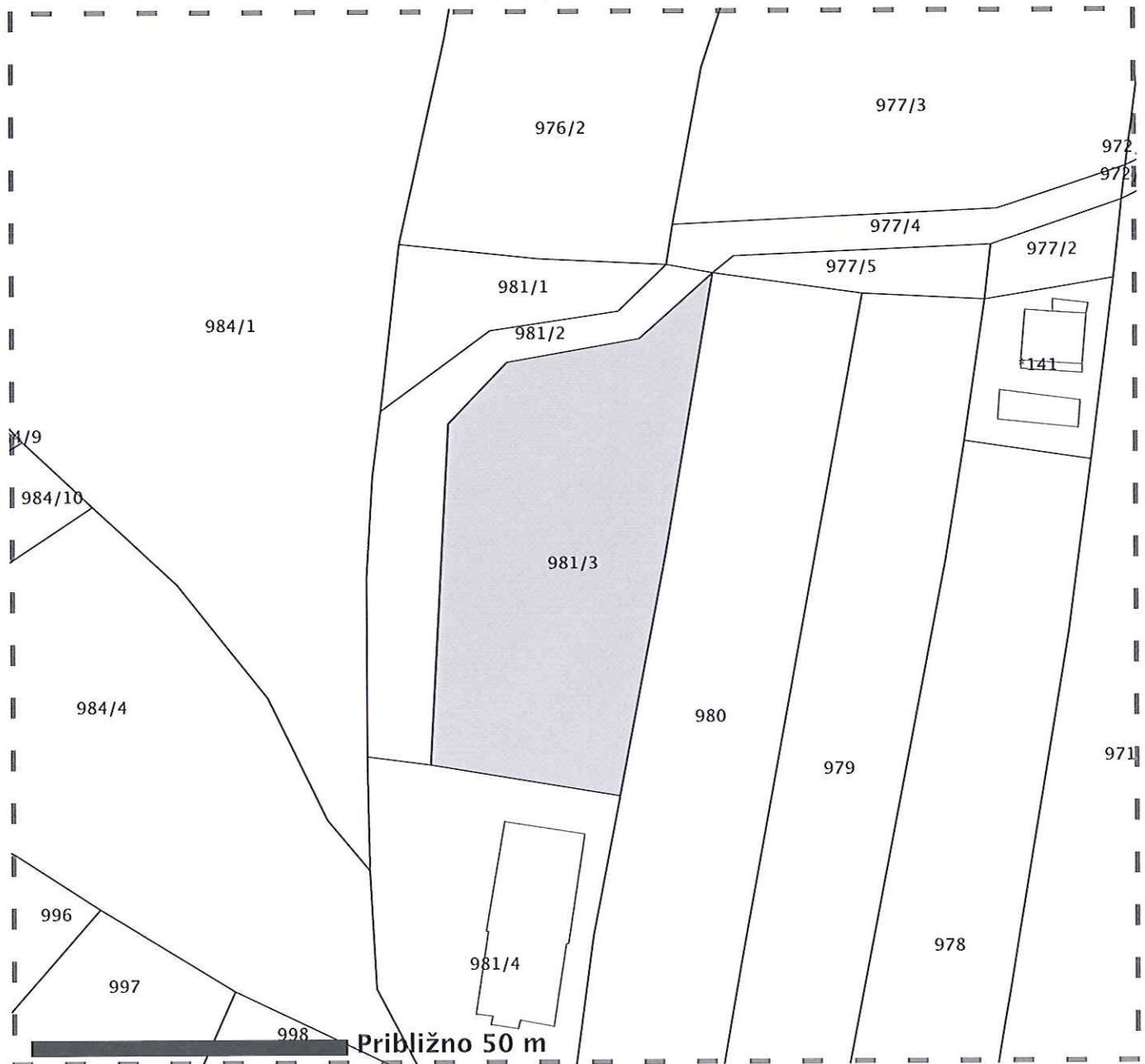
Zaznamki

M 12

12
11

IZRIS PARCELE

Parcela: katastrska občina 2032 RETEČE številka parcele 981/3



Legenda oznak:

- Parcelna meja
- Meja parcelnega dela
- Meja katastrske občine

Stanje evidence zemljiškega katastra za izbrano parcelo na dan 09.01.2015

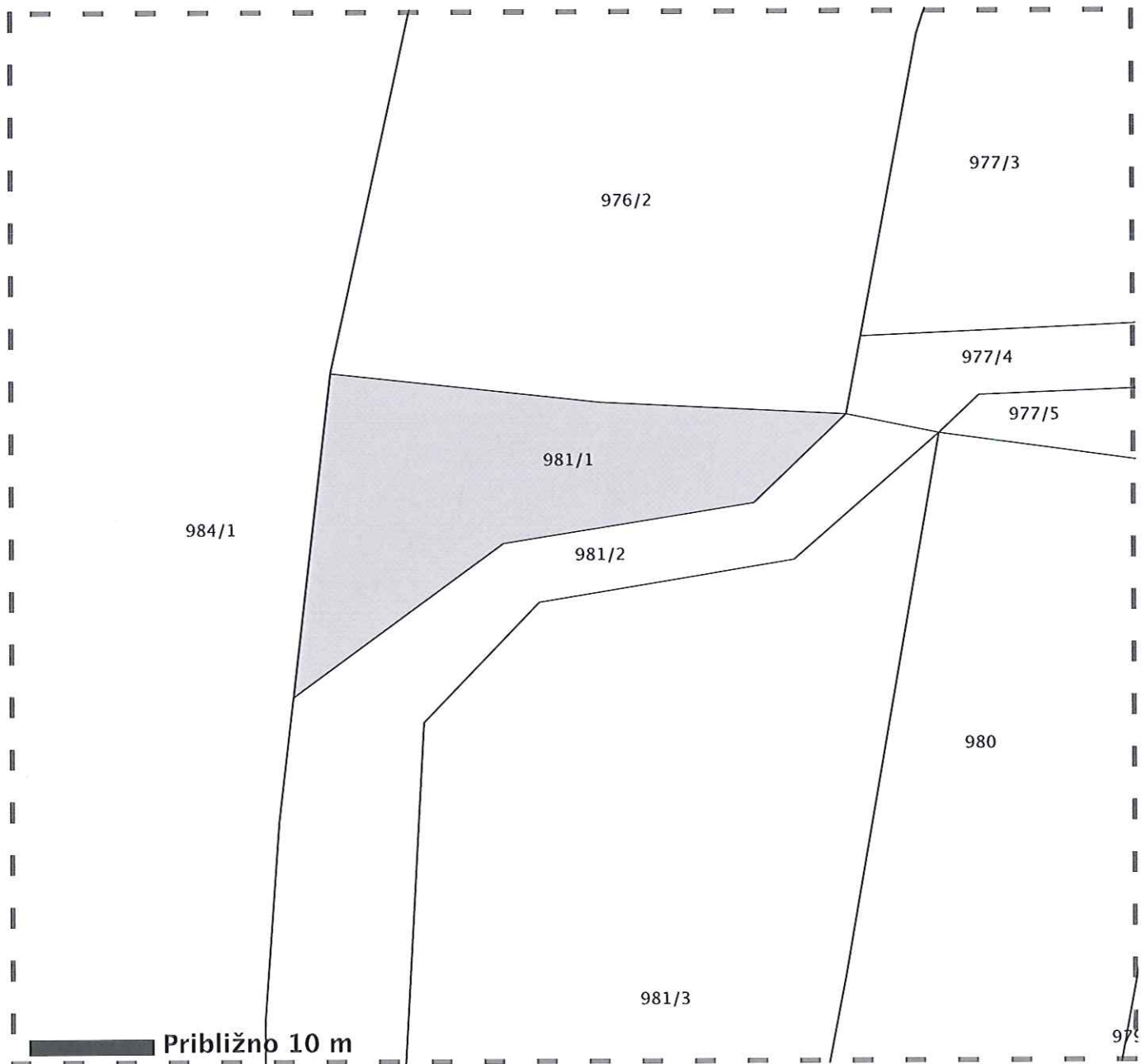
Vir podatkov: Geodetska uprava Republike Slovenije
Transakcijska številka: 1100446270071
Izris pripravil/-a: Polona Gortnar

Izris parcele je izdelan na podlagi evidence zemljiškega katastra, ki jo vodi Geodetska uprava RS in se ne šteje kot potrjeno v smislu 115. člena Zakona o evidentiranju nepremičnin (Uradni list RS, št. 47/2006) in Pravilnika o vrstah in vsebini potrdil iz zbirk geodetskih podatkov ter o načinu izkazovanja podatkov (Uradni list RS, št. 22/2007 in 33/2009).



IZRIS PARCELE

Parcela: katastrska občina 2032 RETEČE številka parcele 981/1



Legenda oznak:

- Parcelna meja
- Meja parcelnega dela
- Meja katastrske občine

Stanje evidence zemljiškega katastra za izbrano parcelo na dan 09.01.2015

Vir podatkov: Geodetska uprava Republike Slovenije
Transakcijska številka: 1100446268584
Izris pripravil/-a: Polona Gortnar

Izris parcele je izdelan na podlagi evidence zemljiškega katastra, ki jo vodi Geodetska uprava RS in se ne šteje kot potrjeno v smislu 115. člena Zakona o evidentiranju nepremičnin (Uradni list RS, št. 47/2006) in Pravilnika o vrstah in vsebini potrdil iz zbirk geodetskih podatkov ter o načinu izkazovanja podatkov (Uradni list RS, št. 22/2007 in 33/2009).

Infrastruktura (vir Občina) > Cestno omrežje (BCP)



0 50 m 100 m
referenčna linija

OZNAČENA PARCELA: katastrska občina: 2067-BUKOVICA, parcela: 696/6

merilo 1: 1163

<http://www.geoprostor.net/piso>; čas izpisa: 9. januar 2015 10:22:43; uporabnik: polona.gortnar@skofjaloka.si
Numerično merilo je veljavno, če znaša dolžina referenčne linije 10 cm. Grafično merilo je veljavno v vsakem primeru.
© PISO-OBČINA ŠKOFJA LOKA

LEGENDA:

Ceste

- DRŽAVNE CESTE
- AC - avtocesta
- HC - hitra cesta
- G1, G2, R1, R2, R3, RT
- OBČINSKE CESTE
- LZ - lokalne zbirne ceste
- LK - lokalne krajevne ceste
- LC - lokalne ceste
- JP - javne poti
- KJ - javne poti za kolesarje
- LG - glavne mestne ceste

Oznake cest

KAT- oznaka

ODSEK

Gozdne ceste

Parcela

št.

Zaznamki

13

Začetni prikaz



LEGENDA:

Parcele



št.

Zaznamki

0 50 m

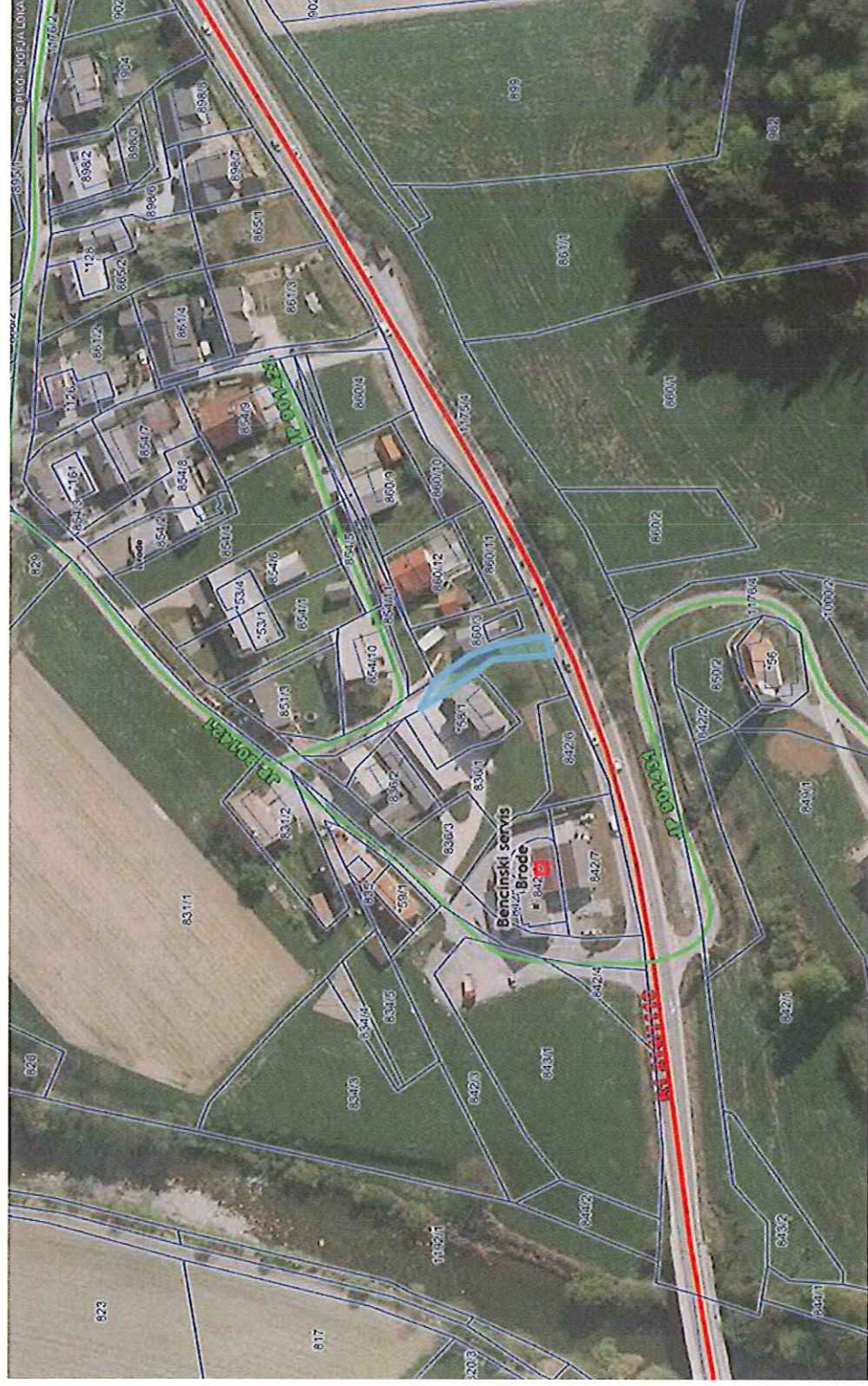
merilo 1: 1696

0 10 cm

referenčna linija

OZNAČENA PARCELA: katastrska občina: 2035-ŠKOFJA LOKA, parcela: 189

Infrastruktura (vir Občina) > Cestno omrežje (BCP)



LEGENDA:

Ceste

- DRŽAVNE CESTE
- AC - avtocesta
 - HC - hitra cesta
 - G1, G2, R1, R2, R3, RT
- OBČINSKE CESTE
- LZ - lokalne zbirne ceste
 - UK - lokalne krajevne ceste
 - LC - lokalne ceste
 - JP - javne poti
 - KJ - javne poti za kolesarje
 - LG - glavne mestne ceste

Oznake cest

KAT- oznaka

ODSEK

Gozdne ceste

Parcela

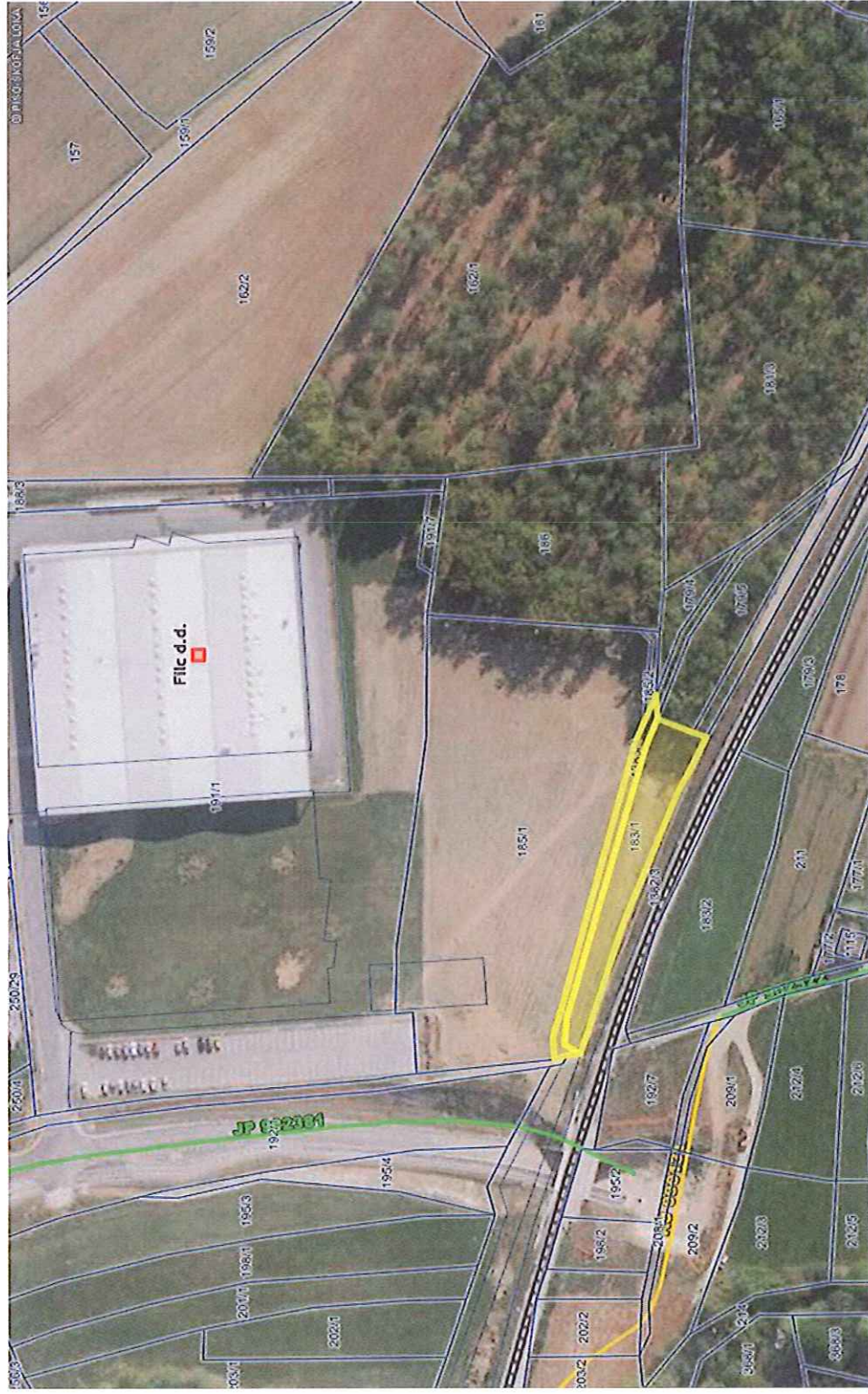
Št.

Zaznamki

0 100 m 10 cm
referenčna linija

OZNAČENA PARCELA: katastrska občina: 2042-ZMINEC, parcela: 1176/7

Infrastruktura (vir Občina) > Cestno omrežje (BCP)



LEGENDA:

- Ceste**
- DRŽAVNE CESTE
 - AC - avtocesta
 - HC - hitra cesta
 - G1, G2, R1, R2, R3, RT
 - OBČINSKE CESTE
 - LZ - lokalne zbirne ceste
 - LK - lokalne krajovne ceste
 - LC - lokalne ceste
 - JP - javne poti
 - KI - javne poti za kolesarje
 - LG - glavne mestne ceste
- Oznake cest**
- KAT- oznaka
 - ODSEK
 - Gozdne ceste
- Parcele**
- št.
 - Zaznamki

17

0 100 m
merilo 1: 2147

0 10 cm
referenčna linija

OPOMBA: prodaja parcel 1383/4 in 183/1, k.o. Godešič

<http://www.geoprostor.net/piso>; čas izpisa: 9. januar 2015 10:27:37; uporabnik: polona.gortnar@skofjaloka.si
Numerično merilo je veljavno, če znaša dolžina referenčne linije 10 cm. Grafično merilo je veljavno v vsakem primeru.
© PISO-OBČINA ŠKOFIJA LOKA

Začetni prikaz



0 50 m
merilo 1: 1835

0 10 cm
referenčna linija

OZNAČENA PARCELA: katastrska občina: 2027-STARA LOKA, parcela: 1050/46

OPOMBA: prodaja označenega dela parcele

<http://www.geoprostor.net/piso>; čas izpisa: 9. januar 2015 10:33:16; uporabnik: polona.gortnar@skofjaloka.si
Numerično merilo je veljavno, če znaša dolžina referenčne linije 10 cm. Grafično merilo je veljavno v vsakem primeru.

© PISO-OBČINA ŠKOFJA LOKA

Začetni prikaz



LEGENDA:

Parcelle



št.

Zaznamki

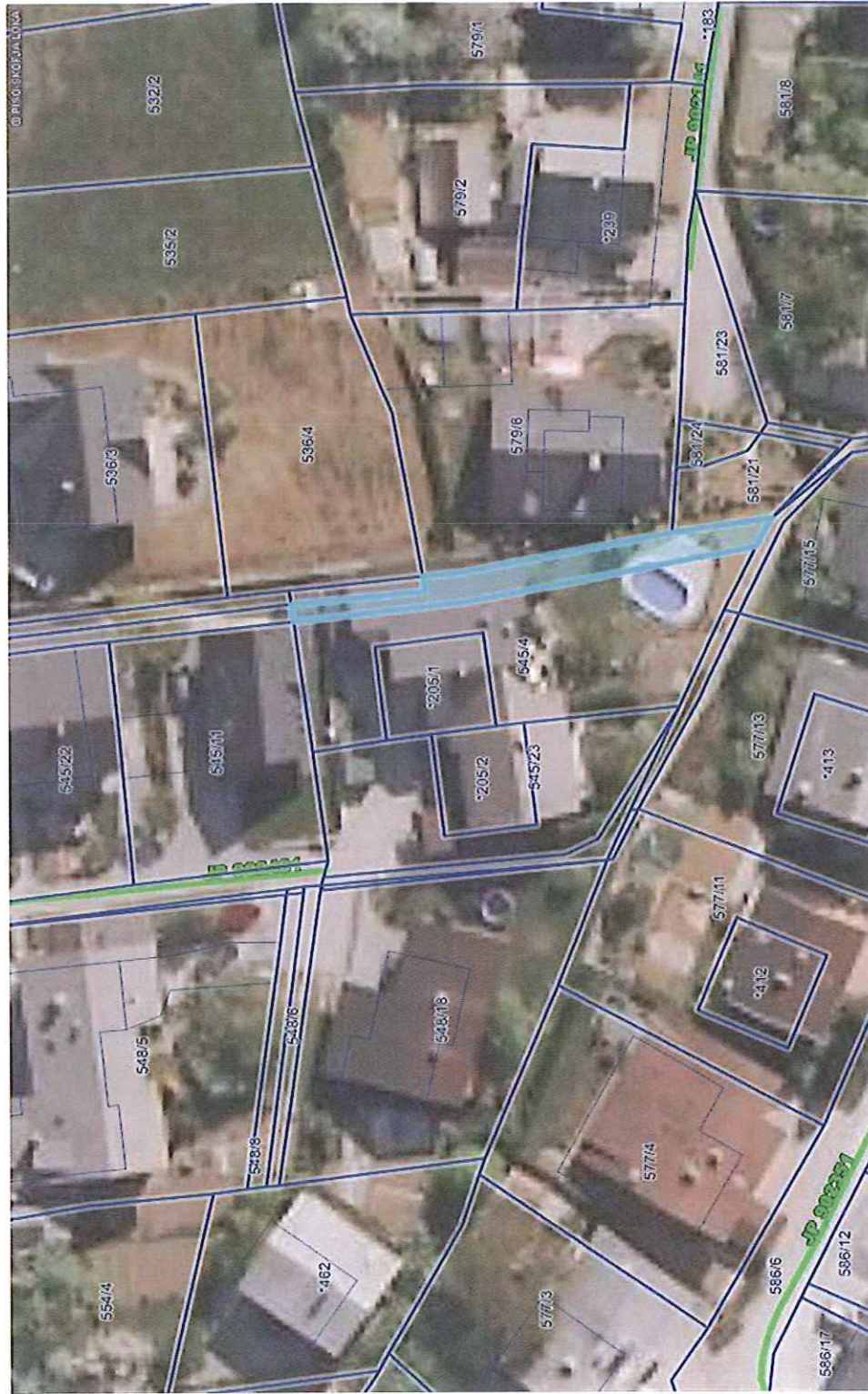
19

0 50 m
merilo 1: 1339

0 10 cm
referenčna linija

OZNAČENA PARCELA: katastrska občina: 2029-STARI DVOR, parcela: 130/1

Infrastruktura (vir Občina) > Cestno omrežje (BCP)



0 20 m
merilo 1: 604
0 10 cm
referenčna linija

OZNAČENA PARCELA: katastrska občina: 2030-SUHA, parcela: 545/25

<http://www.geoprostor.net/piso/piso>; čas izpisa: 9. januar 2015 10:37:29; uporabnik: polona.gortnar@skofjaloka.si
Numerično merilo je veljavno, če znaša dolžina referenčne linije 10 cm. Grafično merilo je veljavno v vsakem primeru.
© PISO-OBČINA ŠKOFJA LOKA

LEGENDA:

- Ceste**
- DRŽAVNE CESTE
 - AC - avtocesta
 - HC - hitra cesta
 - G1, G2, R1, R2, R3, RT
 - OBČINSKE CESTE
 - LZ - lokalne zbirne ceste
 - LK - lokalne krajevne ceste
 - LC - lokalne ceste
 - JP - javne poti
 - KJ - javne poti za kolesarje
 - LG - glavne mestne ceste
- Oznake cest**
- KAT- oznaka
 - ODSEK
 - Gozdne ceste
- Parcela**
- št.
- Zaznamki**

20