



**OBČINA TREBNJE
ŽUPAN**

www.trebnje.si

E: obcina.trebnje@trebnje.si

Goliev trg 5, 8210 TREBNJE

T: 07 348 11 00

Številka: 7113-10/2017-36

Datum: 8. 7. 2020

OBČINSKI SVET
OBČINE TREBNJE

**ZADEVA: PREDLOG ZA OBRAVNAVO NA SEJI OBČINSKEGA SVETA
OBČINE TREBNJE**

**NASLOV GRADIVA: Predlog za pridobitev statusa grajenega javnega dobra za parcele
k.o. Medvedje selo in k.o. Trebnje- mesto Trebnje**

Oddelek za splošne zadeve
Vanda Zadnik, univ. dipl. prav.
višja svetovalka I

*Pristojno delovno
telo:* Odbor za okolje, prostor in infrastrukturo

Gradivo predlaga: Alojzij Kastelic, župan Občine Trebnje

Poročevalec: Vanda Zadnik
Uradniški naziv:

PREDLOG SKLEPA:

- I. **Status grajenega javnega dobra lokalnega pomena – cesta pridobijo zemljišča: 624/7, 625/9, 625/11, vsa k.o. 1421 Medvedje selo ter 521/20, 521/21, 520/3, 521/18, 540/65, 534/16 in 534/1, vsa k.o. 1422 Trebnje. Sklep o pridobitvi statusa javnega dobra lokalnega pomena se v predlagani obliki in vsebini sprejme.**

Alojzij KASTELIC, l. r.
ŽUPAN

Priloge:
- predlog z obrazložitvijo, predlog sklepa o pridobitvi, skice

Predlog za pridobitev statusa grajenega javnega dobra za parcele k.o. Medvedje selo in k.o. Trebnje- mesto Trebnje

Pravna podlaga za odločanje:

245. člen Zakona o urejanju prostora (Uradni list RS št. 61/17, v nadaljevanju: ZUreP-2) določa, da se status grajenega javnega dobra lokalnega pomena pridobi z ugotovitveno odločbo, ki jo na podlagi sklepa občinskega sveta po uradni dolžnosti izda občinska uprava.

Obrazložitev:

7. točka prvega odstavka 3. člena ZUreP-2 določa, da so grajeno javno dobro zemljišča, objekti in deli objektov, namenjeni takšni splošni rabi, kot jo glede na namen njihove uporabe določa zakon ali predpis, izdan na podlagi zakona.

Zakon o cestah (Uradni list RS, št. 109/10, 48/12, 36/14 - odl. US, 46/15 in 10/18) v 3. členu določa, da so javne ceste javno dobro in so izven pravnega prometa.

Zemljišča, za katera se ureja status grajenega javnega dobra, so del kategoriziranih občinskih cest – ulice v mestu Trebnje in izpolnjujejo pogoje za gospodarsko javno infrastrukturo lokalnega pomena, nekatera pa so nekategorizirane poti.

Podatki o zemljiščih, za katera se ureja status grajenega javnega dobra:

k.o.	Parc. št.	Izmera v m²	Kategorizacija	Lastništvo
1421 Medvedje selo	624/7	403	Nekategorizirana pot	Občina Trebnje
	625/9	18	Nekategorizirana pot	V postopku pridobivanje lastništva
	625/11	86	Nekategorizirana pot	Občina Trebnje
1422 Trebnje	521/20	50	del JP 927088 (T.-St. trg 55-Pot/Hrib)	
	521/21	45	del JP 927088 (T.-St. trg 55-Pot/Hrib)	
	520/3	277	del JP 927088 (T.-St. trg 55-Pot/Hrib)	
	520/18	18	del JP 927088 (T.-St. trg 55-Pot/Hrib)	
	540/65	4050	del JP 927085 (Tre-Obrtniška ul)	
			del JP 927089 (Tre-Obrtniška ul. 31)	
	534/16	712	del JP 927084 (Tre-Prešernova ulica)	
534/1	132	del JP 927084 (Tre-Prešernova ulica)		
Skupaj		5791		

Lastništvo na zemljiščih je bilo pridobljeno na podlagi pogodb o uskladitvi zemljiškoknjižnega stanja nepremičnine, kupnin pogodb, nekatere zemljišča so bila pridobljena že pred leti pa grajeno javno dobro še ni bilo urejeno.

Občinski svet Občine Trebnje je na podlagi 245. člena Zakona o urejanju prostora (Uradni list RS, št. 61/17, ZUreP-2) na _____ seji dne _____ sprejel

S K L E P
o pridobitvi statusa grajenega javnega dobra

I.

Status grajenega javnega dobra lokalnega pomena – cesta pridobijo:

- **katastrska občina 1421 MEDVEDJE SELO parcela 624/7 (ID 6807694)**
- **katastrska občina 1421 MEDVEDJE SELO parcela 625/9 (ID 6807711)**
- **katastrska občina 1421 MEDVEDJE SELO parcela 625/11 (ID 6807709)**
- **katastrska občina 1422 TREBNJE parcela 521/20 (ID 6807620)**
- **katastrska občina 1422 TREBNJE parcela 521/21 (ID 6807625)**
- **katastrska občina 1422 TREBNJE parcela 520/3 (ID 6964731)**
- **katastrska občina 1422 TREBNJE parcela 521/18 (ID 6807613)**
- **katastrska občina 1422 TREBNJE parcela 540/65 (ID 6484894)**
- **katastrska občina 1422 TREBNJE parcela 534/16 (ID 6551337)**
- **katastrska občina 1422 TREBNJE parcela 534/1 (ID 3632540).**

II.

Ta sklep začne veljati z dnem sprejema na seji Občinskega sveta Občine Trebnje.

Številka: 7113-10/2017

Trebnje, _____

Alojzij Kastelic
ŽUPAN
OBČINE TREBNJE

Infrastruktura (vir Ob ina) > Cestno omrežje (BCP)



LEGENDA:

Ceste

DRZAVNE CESTE

- AC - avtocesta
- HC - hitra cesta
- G1, G2, R1, R2, R3, RT

OB INSKE CESTE

- LZ - lokalne zbirne ceste
- LK - lokalne krajevne ceste
- LC - lokalne ceste
- JP - javne poti
- KJ - javne poti za kolesarje
- LG - glavne mestne ceste

KAT- oznaka

ODSEK

Oznake cest

KAT- oznaka

ODSEK

Gozdne ceste

Gozdne ceste

Parcele

St.

St.

Parcele ZKP Urejene meje

0 100 m

0 10 cm

merilo 1: 1890

referen na linija

OZNA ENA PARCELA: katastrska ob ina: 1421-MEDVEDJE SELO, parcela: 624/7

Infrastruktura (vir Ob ina) > Cestno omrežje (BCP)



LEGENDA:

Ceste

DRZAVNE CESTE

AC - avtocesta

HC - hitra cesta

G1, G2, R1, R2, R3, RT

OB INSKE CESTE

LZ - lokalne zbirne ceste

LK - lokalne krajevne ceste

LC - lokalne ceste

JP - javne poti

KJ - javne poti za kolesarje

LG - glavne mestne ceste

KAT- oznaka

ODSEK

Oznake cest

KAT- oznaka

ODSEK

Gozdne ceste

Gozdne ceste

Parcele

St.

0 20 m

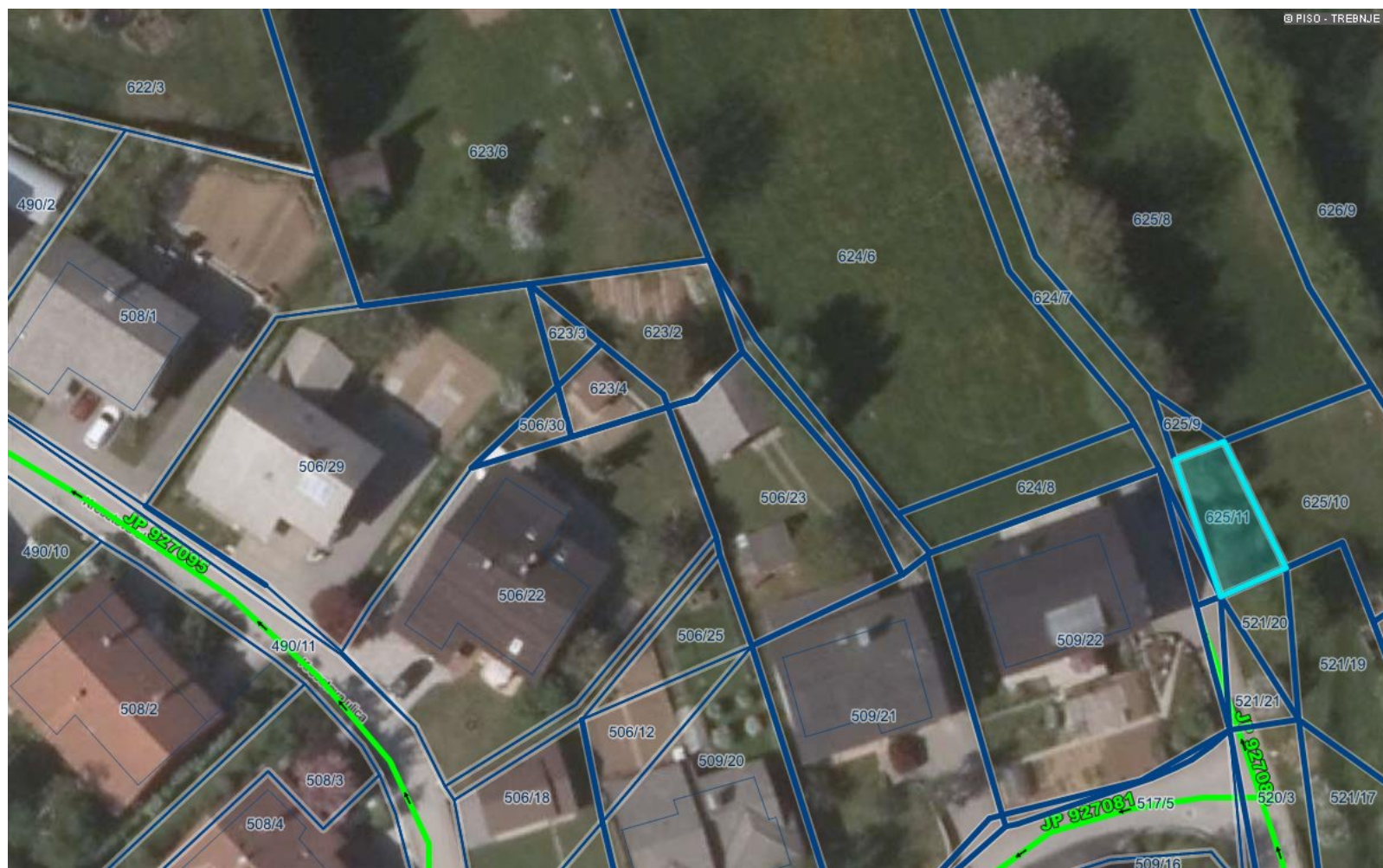
0 10 cm

merilo 1: 473

referen na linija

OZNA ENA PARCELA: katastrska ob ina: 1421-MEDVEDJE SELO, parcela: 625/9

Infrastruktura (vir Ob ina) > Cestno omrežje (BCP)



LEGENDA:

- Ceste
- DRZAVNE CESTE
 - AC - avtocesta
 - HC - hitra cesta
 - G1, G2, R1, R2, R3, RT
 - OB INSKE CESTE
 - LZ - lokalne zbirne ceste
 - LK - lokalne krajevne ceste
 - LC - lokalne ceste
 - JP - javne poti
 - KJ - javne poti za kolesarje
 - LG - glavne mestne ceste
- KAT- oznaka
- ODSEK
- Oznake cest
- KAT- oznaka
- ODSEK
- Gozdne ceste
- Gozdne ceste
- Parcele
- st.
- Parcele ZKP Urejene meje

0 20 m

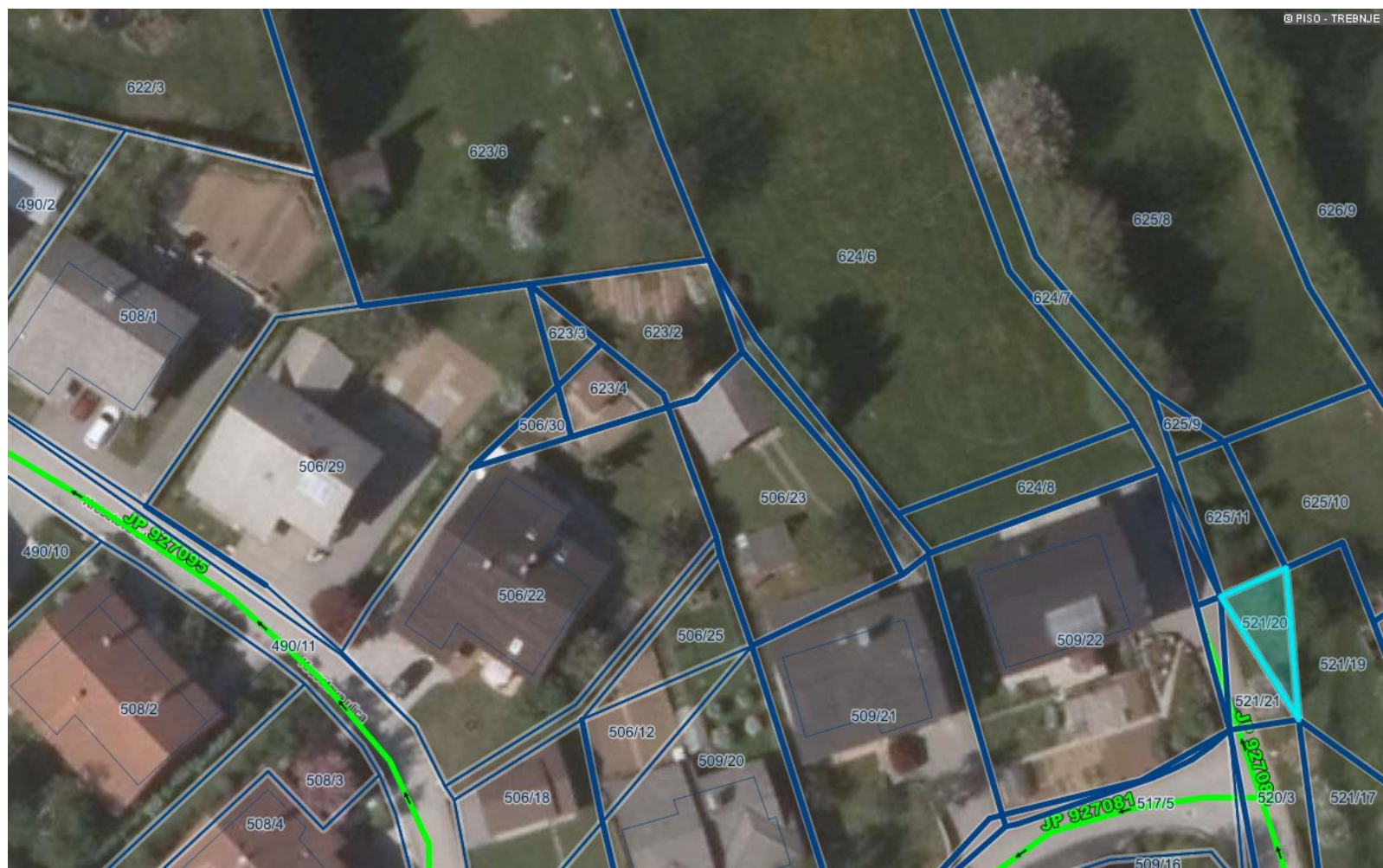
0 10 cm

merilo 1: 641

referen na linija

OZNA ENA PARCELA: katastrska ob ina: 1421-MEDVEDJE SELO, parcela: 625/11

Infrastruktura (vir Ob ina) > Cestno omrežje (BCP)



LEGENDA:

- Ceste
- DRZAVNE CESTE
 - AC - avtocesta
 - HC - hitra cesta
 - G1, G2, R1, R2, R3, RT
 - OB INSKE CESTE
 - LZ - lokalne zbirne ceste
 - LK - lokalne krajevne ceste
 - LC - lokalne ceste
 - JP - javne poti
 - KJ - javne poti za kolesarje
 - LG - glavne mestne ceste
- KAT- oznaka
- ODSEK
- Oznake cest
- KAT- oznaka
- ODSEK
- Gozdne ceste
- Gozdne ceste
- Parcele
- st.
- Parcele ZKP Urejene meje

0 20 m

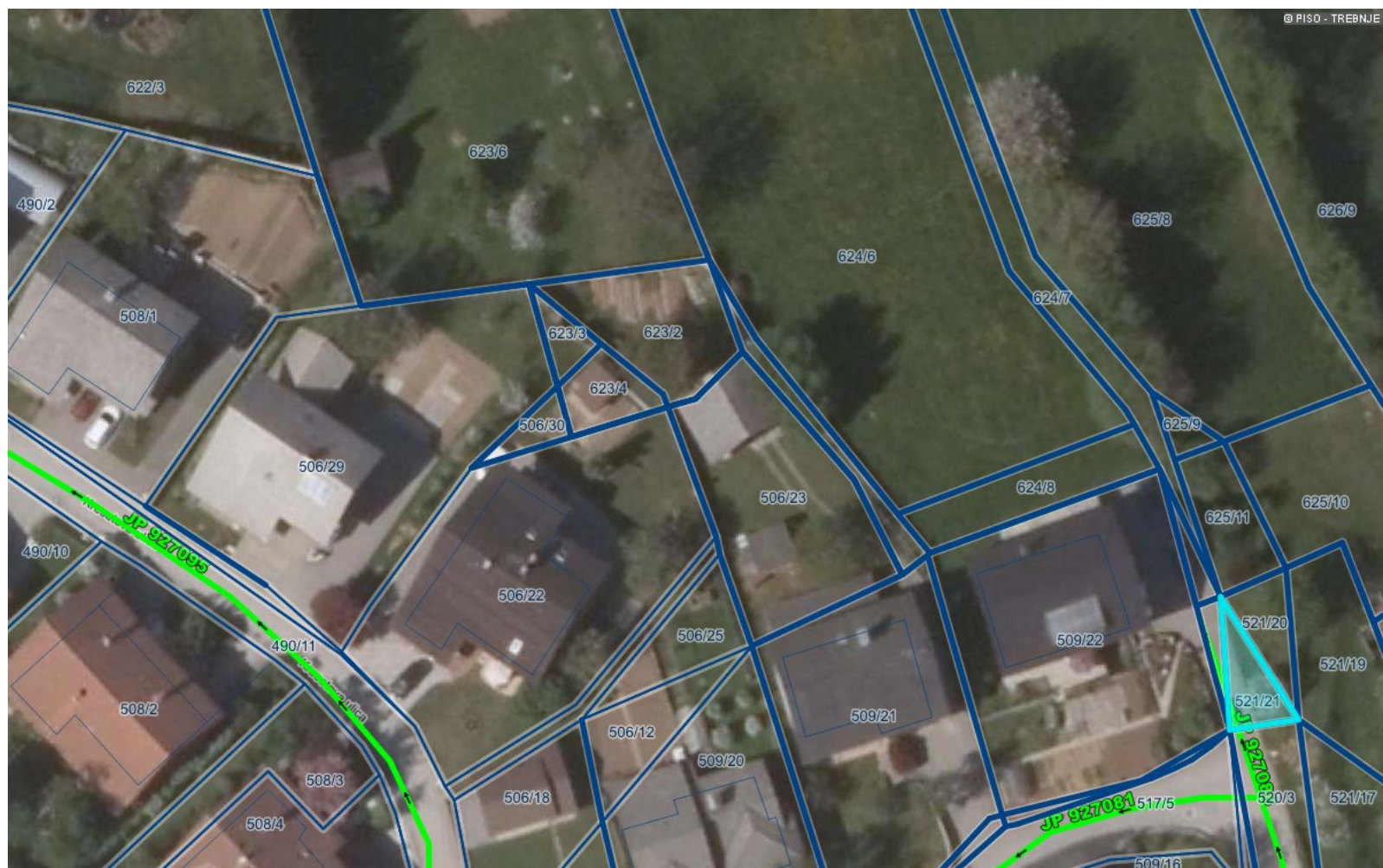
0 10 cm

merilo 1: 641

referen na linija

OZNA ENA PARCELA: katastrska ob ina: 1422-TREBNJE, parcela: 521/20

Infrastruktura (vir Ob ina) > Cestno omrežje (BCP)



LEGENDA:

- Ceste
- DRZAVNE CESTE
 - AC - avtocesta
 - HC - hitra cesta
 - G1, G2, R1, R2, R3, RT
 - OB INSKE CESTE
 - LZ - lokalne zbirne ceste
 - LK - lokalne krajevne ceste
 - LC - lokalne ceste
 - JP - javne poti
 - KJ - javne poti za kolesarje
 - LG - glavne mestne ceste
- KAT- oznaka
- ODSEK
- Oznake cest
- KAT- oznaka
- ODSEK
- Gozdne ceste
- Gozdne ceste
- Parcele
- st.
- Parcele ZKP Urejene meje

0 20 m

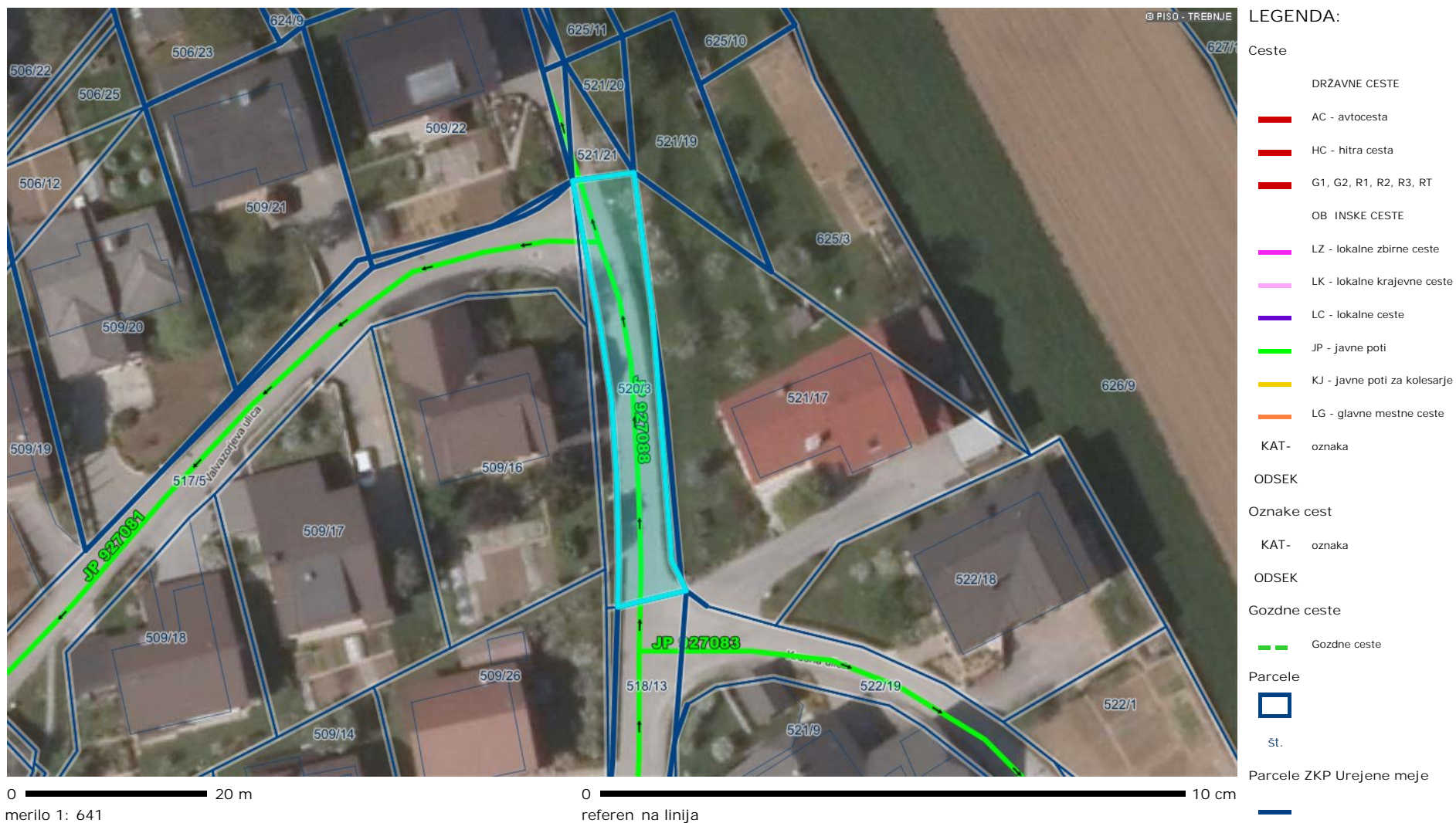
0 10 cm

merilo 1: 641

referen na linija

OZNA ENA PARCELA: katastrska ob ina: 1422-TREBNJE, parcela: 521/21

Infrastruktura (vir Ob ina) > Cestno omrežje (BCP)



OZNA ENA PARCELA: katastrska ob ina: 1422-TREBNJE, parcela: 520/3

Infrastruktura (vir Ob ina) > Cestno omrežje (BCP)



LEGENDA:

- Ceste
- DRZAVNE CESTE
 - AC - avtocesta
 - HC - hitra cesta
 - G1, G2, R1, R2, R3, RT
 - OB INSKE CESTE
 - LZ - lokalne zbirne ceste
 - LK - lokalne krajevne ceste
 - LC - lokalne ceste
 - JP - javne poti
 - KJ - javne poti za kolesarje
 - LG - glavne mestne ceste
- KAT- oznaka
- ODSEK
- Oznake cest
- KAT- oznaka
- ODSEK
- Gozdne ceste
- Gozdne ceste
- Parcele
- St.
- Parcele ZKP Urejene meje
-

0 100 m

0 10 cm

merilo 1: 1890

referen na linija

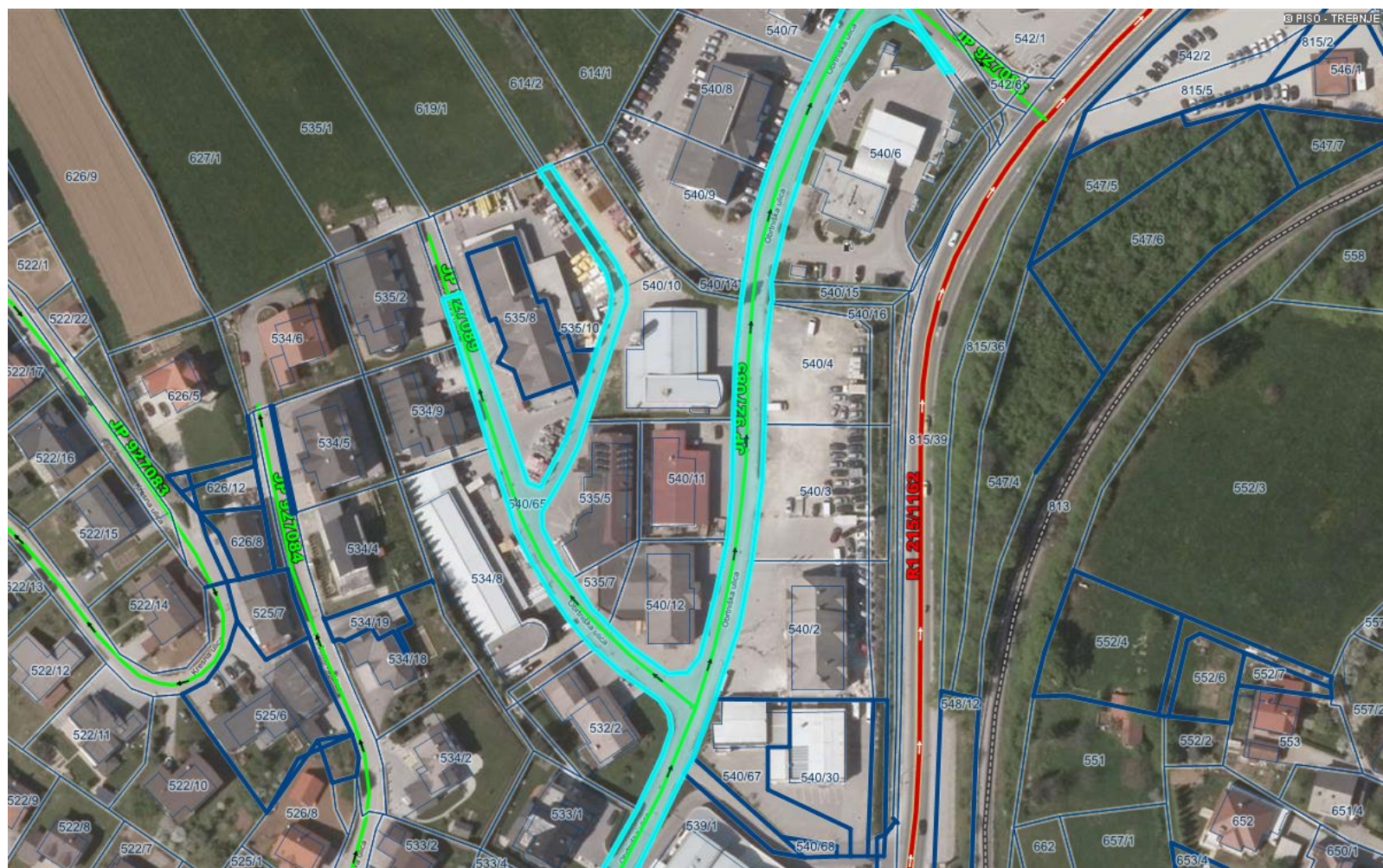
OZNA ENA PARCELA: katastrska ob ina: 1422-TREBNJE, parcela: 521/18

<http://www.geoprostor.net/piso/>; as izpisa: 8. julij 2020 16:21:04; uporabnik: vanda.zadnik@trebnje.si

Numeri no merilo je veljavno, e znaša dolžina referen ne linije 10 cm. Grafi no merilo je veljavno v vsakem primeru.

© PISO - OB INA TREBNJE

Infrastruktura (vir Ob ina) > Cestno omrežje (BCP)



LEGENDA:

- Ceste
- DRZAVNE CESTE
 - AC - avtocesta
 - HC - hitra cesta
 - G1, G2, R1, R2, R3, RT
 - OB INSKE CESTE
 - LZ - lokalne zbirne ceste
 - LK - lokalne krajevne ceste
 - LC - lokalne ceste
 - JP - javne poti
 - KJ - javne poti za kolesarje
 - LG - glavne mestne ceste
- KAT- oznaka
- ODSEK
- Oznake cest
- KAT- oznaka
- ODSEK
- Gozdne ceste
- Gozdne ceste
- Parcele
- St.
- Parcele ZKP Urejene meje

0 100 m

0 10 cm

merilo 1: 1890

referen na linija

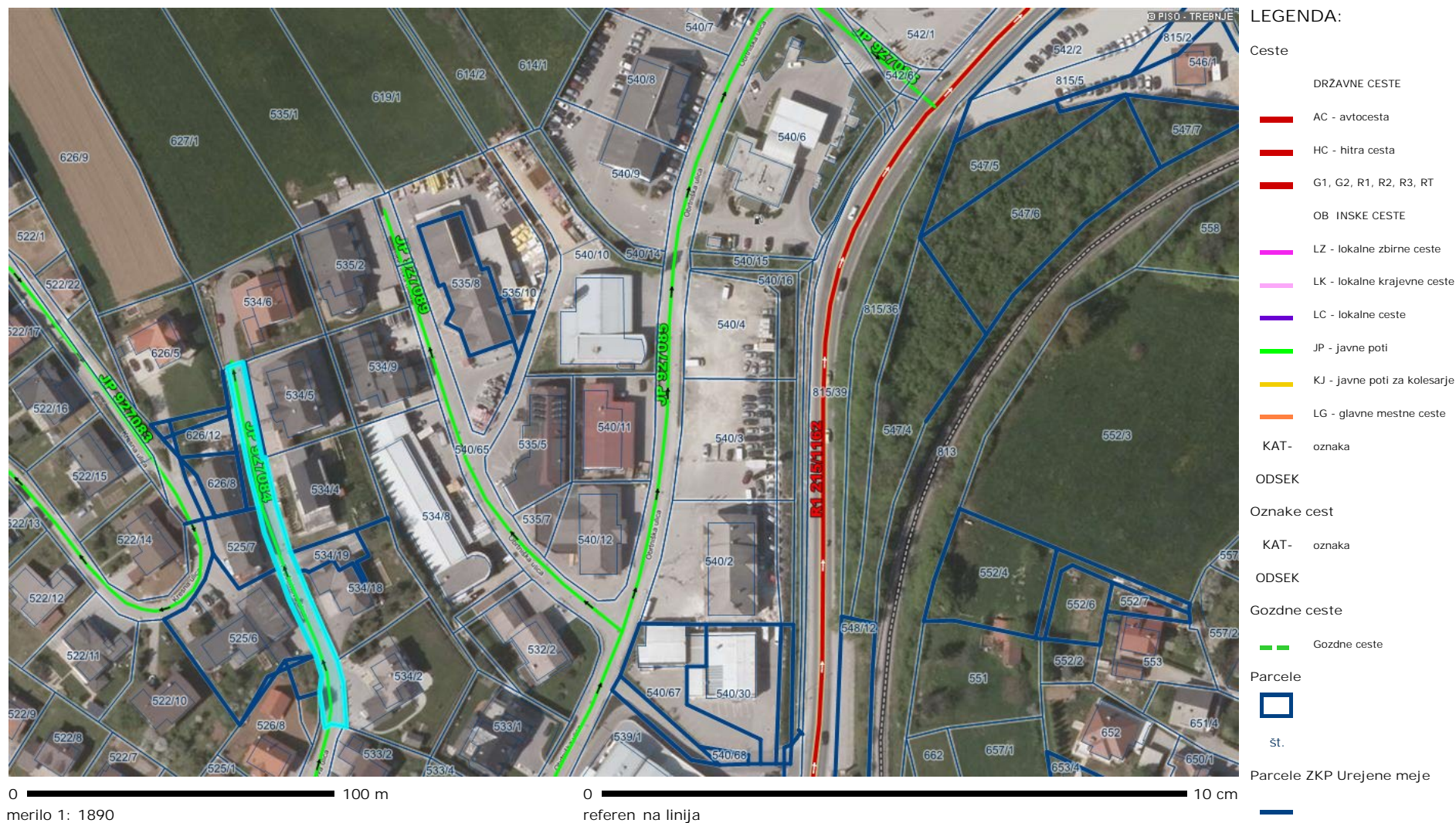
OZNA ENA PARCELA: katastrska ob ina: 1422-TREBNJE, parcela: 540/65

<http://www.geoprostor.net/piso/>; as izpisa: 8. julij 2020 16:27:35; uporabnik: vanda.zadnik@trebnje.si

Numeri no merilo je veljavno, e znaša dolžina referen ne linije 10 cm. Grafi no merilo je veljavno v vsakem primeru.

© PISO - OB INA TREBNJE

Infrastruktura (vir Ob ina) > Cestno omrežje (BCP)



OZNA ENA PARCELA: katastrska ob ina: 1422-TREBNJE, parcela: 534/16

