

POSLOVNO POROČILO LTO ROGLA – ZREČE, GIZ za leto 2017

KAZALO:

1. Uvod in predstavitev.....	str. 2
2. Aktivnosti – povzetek.....	str. 4
3. Promocijske aktivnosti.....	str. 5
4. Tekoči projekti in podpora članom.....	str. 12
5. Strateški razvojni projekti.....	str. 18
6. Finančno poslovanje s komentarjem.....	str. 19
7. Zaključek	str. 20

Zreče, januar 2018

Poročilo pripravili:
Domen Vogelsang
Valerija Lajhar
Samo Pokorn

1. UVOD IN PREDSTAVITEV

LTO Rogla – Zreče, GIZ je lokalna turistična organizacija za pospeševanja turizma na lokalni ravni občine Zreče in na ravni turistične destinacije Rogla - Pohorje. Je organizacija, ki razvija in uporablja vse sodobne metode, orodja in aktivnosti globalnega trženja turistične ponudbe turistične destinacije Rogla in skrbi za uspešno poslovanje in razvoj turizma in z njim povezanih dejavnosti v občini Zreče.

Vloga lokalne turistične organizacije je, da povezuje ponudnike turističnih storitev, javni sektor, turistična društva ter druge s turizmom povezane akterje ter vzpodbuja in usklajuje njihove aktivnosti na področju:

- **razvojnih projektov,**
- **razvoja in organizacije informacijskega sistema,**
- **oblikovanja, promocije in trženja celovite turistične ponudbe,**
- **koordinacije in organizacije prireditev,**
- **vzdrževanja in izgradnje javne turistične infrastrukture.**

V okviru LTO-ja deluje Turistično informacijski center Zreče, ki ponuja dnevnim obiskovalcem in gostom v Zrečah informacije o turistični ponudbi v občini Zreče ter posreduje informacije o prenočitvenih kapacitetah v destinaciji Rogla – Pohorje. Občino Zreče in destinacijo Rogla – Pohorje predstavlja na številnih sejmih in predstavitev doma in v tujini. Sodeluje z društvi v občini in izdaja mesečni koledar prireditev v občini Zreče ter pomaga pri organizaciji in koordinaciji prireditev v občini. Kot koordinator skrbi tudi za sodelovanje med Zrečami in pobratenim mestom Sedbergh v Angliji, s katerim so Zreče pobratene od leta 2005.

Temeljni cilj GIZ je olajševati in pospeševati pridobitno dejavnost njegovih članov, izboljševati in povečevati rezultate te dejavnosti, ne pa ustvarjati lasten dobiček. Dejavnost GIZ mora biti v povezavi z gospodarskimi dejavnostmi članov, kar v našem primeru pomeni turistična dejavnost, in je lahko do te dejavnosti le pomožne narave. Takšna oblika organiziranosti predpostavlja oz. spodbuja aktivno udeležbo vseh subjektov, ki so kakor koli povezani s turistično dejavnostjo.

V LTO Rogla-Zreče, GIZ smo zapisali, da je naša glavna naloga povezovanje, vzpodbujanje in usklajevanje aktivnosti ponudnikov turističnih storitev, javnega sektorja ter ostalih, s turizmom povezanih, akterjev na področju turističnih razvojnih projektov, turistične infrastrukture, turističnih prireditev ter turistične ponudbe lokalnega okolja. Pomemben del zadolžitve LTO je tudi povezava s različnimi subjekti, izven lokalnega okolja, ki lahko pomembno vplivajo na delovanje in razvoj lokalne turistične dejavnosti. Skratka LTO naj bi bil osrednja točka upravljanja (načrtovanja, organiziranja, in izvajanja ter nadziranja) vseh dejavnosti in aktivnosti kakor koli povezanih z turizmom v našem okolju.

Če teorijo prevedemo v prakso, to pomeni, da je naša naloga uskladiti različne, včasih nasprotujoče, interese, želje in pričakovanja različnih tipov subjektov, ki delujejo na področju turizma. Ponudniki turističnih namestitev kot so turistične kmetije, gostišča s prenočišči, ter lastniki sob in apartmajev želijo čim boljše zapolniti svoje kapacitete. Gostinski lokali, ki ponujajo pijačo in hrano pričakujejo čim večji obisk dnevnih obiskovalcev in turistov.

Pri upravljanju turistične ponudbe se podajamo na področja kulture, tehnične dediščine in rokodelskih veščin, ponujamo naše narave danosti ter hkrati spodbujamo aktivnosti športa in rekreacije.

Na področju prireditev se srečujemo z izzivom, kako več kot 40 društev v občini Zreče navdušiti za skupno sodelovanje z namenom, da je število prireditev še vzdržno in dovolj kakovostno, kar pritegne zadovoljivo število obiskovalcev.

S sprejetjem dokumenta Načrt razvoja in trženja turizma v destinaciji Rogla-Pohorje 2017-2021, pa se je dejansko delovanje LTO Rogla-Zreče, GIZ razširilo na upravljanje turizma tudi na občine Oplotnica, Slovenske Konjice in Vitanje oz. na celotno destinacijo Rogla-Pohorje. Postali smo osrednji turistični subjekt upravljanja turizma in z njim povezanih aktivnosti za celotno destinacijo.

S sprejetjem nacionalnega dokumenta Strategija trajnostne rasti slovenskega Turizma 2017-2021, se je vloga LTO Rogla-Zreče, GIZ, prenesla tudi na nacionalni nivo, kjer je naša destinacija opredeljena kot

nosilna destinacija v makro destinaciji Alpska Slovenija in LTO Rogla-Zreče, GIZ kot nosilni subjekt naše destinacije v odnosu do STO in ostalih nacionalnih subjektov.

Takšna raznolikost vsebin in področij delovanja bistveno presega finančne, materialne in človeške vire, ki jih lahko zagotavlja LTO Rogla-Zreče, GIZ, zato je potrebno povezovanje in sodelovanje tako znotraj destinacije kot tudi navzven.

Osebna izkaznica:

Ime: LTO ROGLA – ZREČE
gospodarsko interesno združenje za pospeševanje turizma

Pravna oblika: gospodarsko interesno združenje

Naslov: Cesta na Roglo 13b, 3214 Zreče

Tel: + 386 (0) 3 759 04 70

Matična številka: 1619632000

Šifra dejavnosti: 94.110 Dejavnost poslovnih in delodajalskih združenj

Številka TRR: 61000-0012409460 pri Delavska hranilnica, d.d.

E-pošta: tic.zrece.lto@siol.net, lto.zrece@siol.net

Internet: www.destinacija-rogla.si

Ustanovitelji: Občina Zreče, Unior Kovaška industrija, d.d., Zreče in drugi ustanovitelji

Zaposleni:

Domen Vogelsang, direktor
Urška Firer, strokovna sodelavka (porod. dopust od 09-12/17)
Valerija Lajhar, strokovna sodelavka

Nadzorni svet:

Slavko Kejžar, predsednik
Barbara Soršak, namestnik predsednika
Matej Kotnik, član
Marija Kovše, član
Urška Topolšek Planinšek, član

2. POVZETEK AKTIVNOSTI V LETU 2017

V letu 2017 je bila osrednja tema delovanja gospodarskega interesnega združenja (GIZ) povezana z izvajanjem aktivnosti dokumenta Načrt razvoja in trženja turizma v destinaciji Rogla Pohorje 2017-2021.

LTO Rogla-Zreče, GIZ, kot osrednja organizacija, opredeljuje Destinacijo Rogla-Pohorje pod sloganom »Razišči, občuti, užij«, ki združuje območje štirih občin: **Oplotnice, Slovenskih Konjic, Vitanja in Zreč** v neponovljivo celoto. V oktobru 2016 so župani omenjenih občin na Rogli prejeli strateške dokumente pod skupnim naslovom *Načrt razvoja in trženja turizma v Destinaciji Rogla-Pohorje 2017–2021*. Tekom priprave strateških dokumentov, pri kateri so sodelovali številni deležniki, se je izoblikovala turistična ponudba in podoba destinacije Rogla-Pohorje, naklonjena zelenemu in trajnostnemu turizmu.

V letu 2017 smo pričeli z uresničevanjem strateških dokumentov. Veliko energije smo usmerjali v digitalni marketing ter v druge povezovalne promocijske aktivnosti, od katerih velja posebej izpostaviti "<http://www.destinacija-roglja.si/programi-izletov/poletna-dozivetja-v-destinaciji-roglja-pohorje> pri ponudnikih v destinaciji in brezplačne vodene oglede namenjene širši javnosti, ki so jih izvajali v sodelovanju s turistično agencijo Pohorje turizem. Skupaj smo sodelovali na več kot 30 sejmih doma in v tujini ter pri več kot 50 dogodkih. Vlagali smo v razvoj kadrov in uspešno izvedli prvo izobraževanje 15 destinacijskih turističnih vodnikov.

V skladu z možnostmi smo se pojavljali v tiskanih medijih, radiu ter spletnih medijih in družabnih omrežjih. S sistematičnim in učinkovitim pristopu smo bistveno izboljšali promocijski položaj destinacije v digitalnih medijih in socialnih omrežjih.

Z nadaljnjim članstvom v Konzorcij Green Destination in z ponovno umestitvijo naše destinacije med 100 najbolj trajnostnih svetovnih destinacij nadgrajujemo projekt Zelena shema Slovenskega turizma.

V preteklem letu smo bili aktiven soustvarjalec v RDO Dežela Celjska in v GIZ Pohodništvo in kolesarstvo.

S sprejetjem nacionalne Strategije trajnostne rasti slovenskega turizma 2017-2021, smo postali ena izmed vodilnih destinacij v Makro regiji Alpska Slovenija. LTO Rogla-Zreče, GIZ je tako postala aktiven partner STO in MGRT pri upravljanju slovenskega turizma.

Turistično informacijski center (TIC) je povečeval število turističnih obiskovalcev in vse bolj postajal informacijski center tudi za turistične ponudnike ter občanke in občane Zreč in celotne destinacije Rogla-Pohorje.

TIC je v letu 2017 koordiniral in vodil številne prireditve in dogodke, izvajal sistematično informiranje turistov in občanov ter mesečno izdajali koledar prireditev.

Velik poudarek je TIC namenil izvajanju podpornih aktivnosti svojim članom; obveščanje o ugodnostih in načinu koriščenja, obveščanje o možnosti udeleževanja na sejmih in podobnih dogodkih ter dejavnosti v povezavi s implementacijo novosti pri načinu prijave turistov in turistične takse.

Omeniti velja še številna delovna srečanja centrov za izvajanje strategije, ki delujejo znotraj destinacije, izvedene študijske ture in srečanja županov, skupno promocijo destinacijskih prireditev in izdajo tiskovin, (ne)posredno sodelovanje pri številnih projektih ter oblikovanje celotne grafične podobe destinacij.

S sodelovanjem na različnih razpisih, skupaj s partnerji želimo graditi kvalitetnejšo osnovo tako za področje turizma ter s tem izboljšati kvaliteto življenja lokalnih skupnosti. Na ta način želi združenje postati dodana vrednost za svoje člane in širšo lokalno skupnost oz. lokalne skupnosti in postati osrednja točka povezovanja različnih deležnikov pri turističnem upravljanju v destinaciji Rogla-Pohorje. Tudi v letu 2017 smo, skozi sodelovanje in pogovore, gradili odnos z lokalnimi skupnostmi destinacije, s člani združenja ter s številnimi drugimi deležniki in partnerji. Rezultat takšnega dela je, da danes veliko bolje razumemo potrebe, izzive in razmišljanja turističnih subjektov, kar bo v prihodnje nedvomno prineslo pozitivne rezultate.

In kar je najpomembneje – v tem času so se še tesneje prepletle poti številnih posameznikov, ki soustvarjajo turistično ponudbo in podobo Destinacije Rogla-Pohorje ter spletle trdno mrežo sodelovanja. S svojim načrtnim delom in jasno zastavljenimi cilji je Destinacija Rogla-Pohorje postala ena vodilnih destinacij znotraj novo sprejete Strategije trajnostne rasti slovenskega turizma 2017-2021 in tako postala tudi pomemben sogovornik Slovenske turistične organizacije.

V nadaljevanju poročila so opisane podrobnosti po posameznih področjih.

3. PROMOCIJSKE AKTIVNOSTI

Predstavitev turistične ponudbe ter naravnih, kulturnih ter zgodovinskih atrakcij celotnega turističnega območja je ena glavnih dejavnosti GIZ.

V l. 2017 je bilo na področju promocije glavni poudarek na digitalnem marketingu. Z namenom promocije, pa smo v različnih oblikah, sodelovali na številnih sejmih in prireditvah ter dogodkih. V skladu z možnostmi smo se pojavljali v tiskanih medijih.

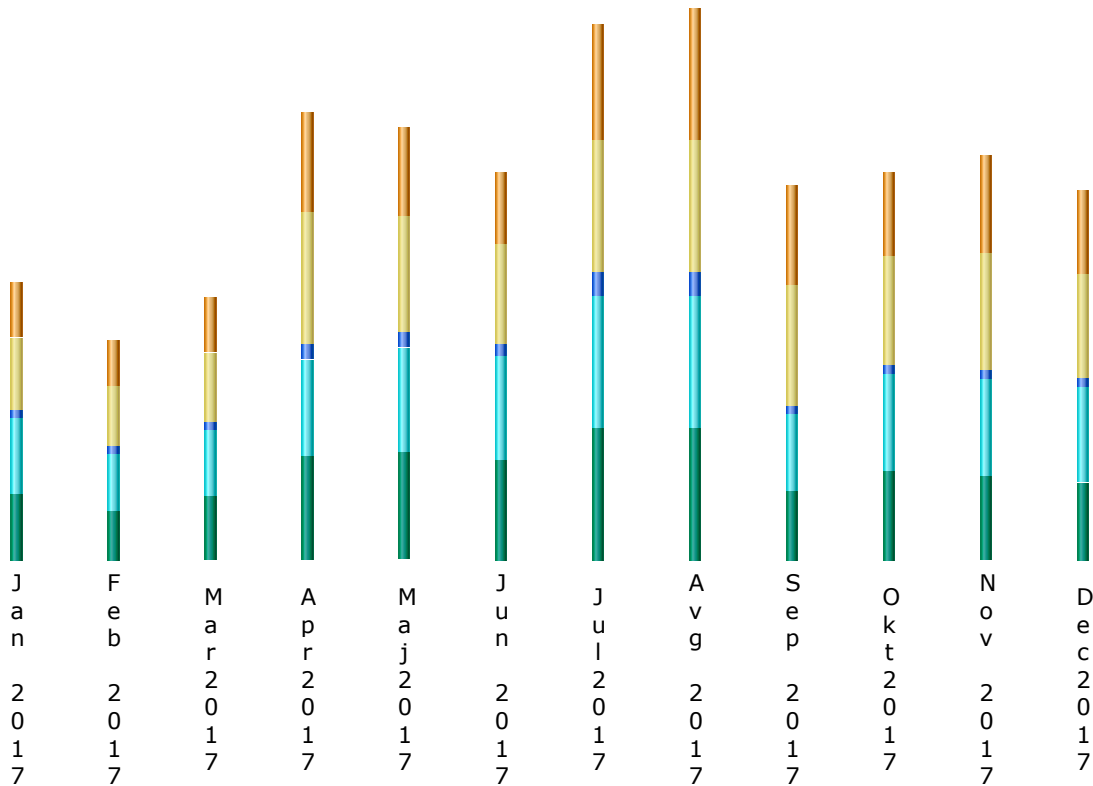
3.1. DIGITALNI MARKETING

V letu 2016 smo pristopili k posodobitvi spletne strani. Celotna vstopna maska je posodobljena, spletna stran je prilagojena uporabi tablicam in pametnim telefonom. Skozi vsakdanje delo in v skladu s strategijo smo zaznali tudi potrebo po vzpostavitvi skrbništva spletne strani. Iz analitičnih podatkov delovanja spletne strani se je pokazala tudi potreba po optimizaciji spletne strani., ki smo jo začeli intenzivno izvajati v l. 2017.

V l. 2017 smo bistveno povečali finančna sredstva in aktivnosti na področju spletnih medijev in družabnih omrežjih. Pri samih aktivnostih smo sodelovali z zunanjo strokovno podporo.

Aktivnosti digitalnega marketinga smo izvajali s zakupom oglaševalskih kanalov za Slovenijo in Avstrijo na iskalniku Google, Facebook, Gmail Sponsored promotions. Izvajali smo ciljne kampanje, pripravili ustrezne tekste za promocijo in oblikovali primerne kreative. Vseskozi je potekala optimizacija ključnih besed in oglasov.

www.destinacija-rogla.si



Mesec	Različnih obiskovalcev	Št. obiskov	strani	Zadetkov	Promet
Jan 2017	4,533	6,152	26,705	274,530	6.81 GB
Feb 2017	3,919	5,059	32,457	215,508	4.91 GB
Mar 2017	4,513	5,972	33,855	246,143	6.42 GB
Apr 2017	8,607	11,620	50,945	351,708	10.62 GB
Maj 2017	7,711	9,915	46,611	386,183	10.87 GB
Jun 2017	6,200	8,499	44,972	380,184	10.27 GB
Jul 2017	9,868	12,572	75,047	603,541	17.22 GB
Avg 2017	12,180	15,525	81,506	675,232	18.82 GB
Sep 2017	8,497	10,187	30,703	285,055	7.19 GB
Okt 2017	7,150	9,188	35,697	366,102	9.16 GB
Nov 2017	8,301	10,032	34,574	365,110	8.72 GB
Dec 2017	7,034	8,781	32,059	350,916	7.80 GB
Skupaj	88,513	113,502	525,131	4,500,212	118.80 GB

Leto 2016

Mesec	Različnih obiskovalcev	Št. obiskov	strani	Zadetkov	Promet
Skupaj	35,465	52,204	589,917	3,003,596	48.79 GB

Leto 2015

Mesec	Različnih obiskovalcev	Št. obiskov	strani	Zadetkov	Promet
Skupaj	39,796	63,248	839,965	3,931,476	59.45 GB

Leto 2014

Mesec	Različnih obiskovalcev	Št. obiskov	strani	Zadetkov	Promet
Skupaj	40,520	66,058	1,160,764	4,544,644	73.55 GB

3.2. SEJMI IN PREDSTAVITVE

V l. 2017 smo se udeleževali številnih sejmov in predstavitev. Trudili smo se uskladiti sejmsko in predstavitveno aktivnost celotnega destinacijskega območja in izkoristiti vse obstoječe kanale. Sejmsko aktivnost smo izvajali v sodelovanju s TIC Zreče, TIC Slov. Konjice, lokalnimi ponudniki, UNITUR d.o.o., Javni zavod VINOFEEL, Konzorcij Green Slovenia in GIZ pohodništvo @ kolesarstvo. Uporabljeni kanali, ki smo jih uporabljali so STO, Konzorcij Green Slovenia, Združenje naravnih zdravilišč Slovenije, Združenje zgodovinskih mest Slovenije, GIZ pohodništvo@kolesarstvo in RDO Dežela Celjska.

Januar

DOGODEK	NOSILEC	IZVAJALEC
Ferienmesse, Dunaj	STO	Unitur
Ferienmesse, Zwickau	Messe Zwickau	Unitur
Fahrrad & Erlebnis Reisen mit Wandern, Stuttgart	GIZ P&K	Unitur
CMT Stuttgart, AAT	GIZ P&K	GIZ P&K, Unitur
EXPO BRATISLAVA	Vinofeel	Vinofeel
Dresdenmarkt, Dresden	Ortec Messe	Unitur

Februar

DOGODEK	NOSILEC	IZVAJALEC
NATOUR ALPE ADRIA	RDO DC	RDO DC IN člani LTO
Reiseboerse, Regensburg	Reisebörsen & Touristik Marketing	Unitur
IMTM, Tel Aviv	STO	Unitur
Fiets en Wandelbeurs, Utrecht	GIZ P&K	GIZ P&K
Outdoorshow London, AAT	GIZ P&K	GIZ P&K
FREE Muenchen	STO	Unitur
IFT, Beograd	STO	Unitur
Liberamente, Ferrara	STO Milano	Unitur

Marec

DOGODEK	NOSILEC	IZVAJALEC
ITB, Berlin	STO	Unitur, LTO
FSB, Udine	STO Milano	Unitur
MITT, Moskva	STO	Unitur
PLACE2GO, Zagreb	RDO DC	RDO DC
Salun du Randenneurs Lyon, AAT	GIZ P&K	GIZ P&K

April

DOGODEK	NOSILEC	IZVAJALEC
Argust Bike Dunaj, pult	STO IN GIZ P&K	GIZ P&K

Ferienmesse, Klagenfurt	STO	Unitur
RDA Workshop, Friedrichshafen	RDA-Workshop Touristik-Service	Unitur

Maj

DOGODEK	NOSILEC	IZVAJALEC
SIW	STO IN RDO DC	Unitur
DAN GIBANJA IN ZDRAVJA	LTO	LTO, TK Arbajter, Zpohorje

Junij

DOGODEK	NOSILEC	IZVAJALEC
Dnevi slovenskega turizma v zagrebu	DMMO	DMMO
VINSKA POT LJUBLJANA	RDO DC	RDO DC in LTO

Julij

DOGODEK	NOSILEC	IZVAJALEC
RDA Workshop, Koeln	RDA-Workshop Touristik-Service	Unitur
Bike fest Willingen	STO IN GIZ P&K	GIZ P&K

Avgust

DOGODEK	NOSILEC	IZVAJALEC
Eurobike, Fridrichafen	STO IN GIZ P&K	GIZ P&K

September

DOGODEK	NOSILEC	IZVAJALEC
TOUR NATOUR DUESSELDORF, AAT	STO IN GIZ P&K	GIZ P&K
MEDNARODNI OBRTNI SEJEM CELJE	RDO DC	RDO DC
SLADKA ISTRA, KOPER	RDO DC	RDO DC in LTO
EXPO BICI PADOVA	STO IN GIZ P&K	GIZ P&K
KOŠICE SLOVAŠKA	VINOFEEL	KSEVT
GRAZ AUFSTEIERN	RDO DC IN DMMO	RDO DC IN DMMO
GUSTI DI FRONTIERA, Gorizia	STO Milano/ RDO DC	RDO DC
FESTIVAL 3ŽO, Ljubljana	RDO DC	RDO DC

Oktober

DOGODEK	NOSILEC	IZVAJALEC
Praznik kozjanskega jabolka	Kozjanski park	Andrej Koprivnik
ALPIN TAG KOELN	STO IN GIZ P&K	GIZ P&K

November

DOGODEK	NOSILEC	IZVAJALEC
NARAVA & ZDRAVJE, Ljubljana	RDO DC	RDO DC in LTO

VINSKA POT LJUBLJANA	RDO DC	RDO DC in LTO
ALPIN TAG KOELN	STO IN GIZ P&K	GIZ P&K

Drugi dogodki in aktivnosti, s katerimi predstavljamo tradicijo in običaje, naravne in kulturne danosti, kulinariko in rokodelstvo ter turistično ponudbo našega območja.

DATUM	DOGODEK
28.1.2017	FIS Snowboard world cup Rogla 2017
12.2.2017	KOMEMORACIJA 100 FRANKOLOVSKIH ŽRTEV
1.3.2017	RDO DEŽELA CELJSKA
7.4.2017	Razpršeni hotel
9.4.2017	4. istrski maraton
14.4.2017	Novosti v turistični zakonodaji 2017 in Airbnb poslovanje
22.4.2017	SKUPŠČINA LTO
22.4.2017	JURJEVANJE SK
8.5.2017	Strategija trajnostne rasti Slo turizma 2017-22021
12.5.2017	Krožno gospodarstvo
27. 5. - 4. 6. 17	SLOVENIJA HODI
28.5.2017	Dan zdravja in gibanja
1.6.2017	Zeleno gospodarstvo
2-4. 6. 2017	Ropotanje v starih Zrečeh
10.6.2017	10. Državno prvenstvo v orinetacijskem teku za gluhe in naglušne
12-13. 6. 2017	ŠTUDIJSKA TURA GREEN DESTINATION (Rogla)
12.6.2017	Novinarska konferenca; kolesarstvo; Celje
12.6.2017	Zeleni dan Slovenskega turizma
15.6.2017	Vinsko kulinarčni utrip
15.6.2017	OKUSI ROGLE; DELAVNICA KAKO NAPREJ
15-18. 6. 2017	24. KOLESARSKA DIRKA PO SLOVENIJI
19-20.6. 2017	KOLESARSKA GPS POTI
2.7.2017	KOVAŠKI PIKNIK
15.7.2017	Izbirno sekaško tekmovnje Rogla2017
16.7.2017	Planinska nedelja
23.7.2017	Šoferska nedelja
30.7.2017	Praznik pohorskega lonca
19.8.2017	KOLESARSKI SKOK NA ROGLO
21-25. 8. 2017	ŠOLA KREATIVNOSTI
28.8.2017	OBČINSKI PRAZNIK NOVIGRAD
9.9.2017	NAZNANILO TRGATVE 2017
12.9.2017	ŠTUDIJSKA TURA BAVARSKI GOST
23.9.2017	Praznik goveje juhe
24.9.2017	5. KONJIŠKI MARATON
24.9.2017	30 TURISTIČNE IGRE
25.9.2017	ŠTUDIJSKA TURA GREEN SLOVENIJA
4.10.2017	DELAVNICA SILVER TOURISM

18-19. 10 2017	DNEVI SLO TURIZMA
16.11.2017	SLO KONZULAT CELOVEC
27.11.2017	NOVINARSKA KONFERENCA DESTINACIJE
28.11.2017	SEJA UO LAS OD POHORJA DO BOHORJA
30.11.2017	GIZ POHODNIŠTVO IN KOLESARSTVO
4.12.2017	ALPSKA SLOVENIJA
6.12.2017	PREDSTAVITEV STRATEGIJE OS ZREČE
14.12.2017	SKUPŠČINA LAS
15.12.2017	NOVINARSKA KONFERENCA RAZPRŠENI HOTEL SK
16.12.2017	POHORSKA ZIMSKA PRAVLJICA
19.12.2017	TUR-INFOMAT; delovni sestanek
21.12.2017	OKROGLA MIZA O TURIZMU
21.12.2017	PREDSTAVITEV STRATEGIJE OS SK
21.12.2017	3.KULINARIČNI IZIV MLADIH
31.12.2017	SILVESTROVANE

3.3. TISKANI MEDIJI

V sodelovanju s Pohodništvo & kolesarstvo, GIZ smo v l. 2017:

Katalog Pohodništvo v Sloveniji; ponatis

Prospekt Slovenija hodi; v slovenskem , nemškem in angleškem jeziku, 2000 izvodov

Katalog Kolesarjenje po Sloveniji; ponatis v angleškem in nemškem jeziku

Karta Kolesarske poti v Sloveniji – ponatis v angleškem , nemškem jeziku

V sklopu turistične strategije smo realizirali naslednje edicije:

- Ponatis karte Destinacije Rogla-Pohorje
- Ponatis Karte pohodne poti
- Ponatis Vodniki (SLO, ANG)
- Izdaja Destinacija Rogla-Pohorje; In Your pocket v angleškem jeziku; 20.000 izvodov
- SLOVENIA GREEN NEWS (STO in DMMO)

ter s članki in oglasi sodelovali v naslednjih medijih:

- Revija; EKO DEŽELA (DMMO)
- MOS-ov petica (DMMO)
- »Na izlet, Ausfluge, Trip (DMMO)
- MOJE FINANCE (občina Zreče, Unitur in LTO)
- Katalog atrakcij Dežele Celjske (SLO, ANG); RDO
- AVTODOM (LTO)
- Letak POLETNA DOŽIVETJA
- Bilten Kolesarska dirka po Sloveniji

3.4. DRUGE PROMOCIJSKE AKTIVNOSTI

- Vodeni ogledi po destinaciji Rogla-Pohorje

Z namenom spoznavanja naše turistične destinacije smo v sodelovanju s podjetjem Pohorje turizem d.o.o., organizirali 4 brezplačne ogleda, ki so bili namenjeni tako strokovni javnosti kot tudi splošni javnosti.

- Poletna doživetja destinacije Rogla-Pohorje

Projekt je nadgradnja Dnevi odprtih vrat občine Zreče iz l. 2016, ki smo ga razširili na celotno območje turistične destinacije. V projekt je bilo vključenih 23 ponudnikov. Potekal je v obdobju med 28. 4. in 17. 9. 2017. Podprli smo ga s tiskanjem letakov in z oglaševanjem na digitalnih medijih.

- Kolesarska dirka po Sloveniji

V sodelovanju s STO, EUROSPORT, UNITUR in občino Zreče smo med 15 – 18. 6. 2017 gostili Kolesarsko dirko po Sloveniji, s kraljevsko etapo, katere cilj je bil na Rogli.

- OCEAN TV (Kanada)

V času med 1 in 8. 8. 2017 je televizijska ekipa Ocean TV v naši destinaciji snemala oddajo na temo zelenega in trajnostnega turizma v sklopu katere smo predstavili našo destinacijo tudi kanadskim gledalcem.

- CELOSTNA GRAFIČNA PODOBA DESTINACIJE ROGLA-POHORJE

Na javnem natečaju smo izmed 12 prispelih predlogov izbrali Andrejko Belhar Polanc iz Tržiča, ki nam je pripravila osnutke za logo, image slik, spletnih »bannerjev«, oglasov, ipd..

- JUMBO PLAKATI

V l. 2017 smo začeli uporabljati tudi plakatna mesta na območju same destinacije. Najprej smo začeli uporabljati plakatna mesta v Slov. Konjice. Konec leta je LTO dobil v upravljanje plakatno mesto v Zrečah. Prav tako je za potrebe turistične promocije postavljeno plakatno mesto v Vitanju. Poleg jumbo plakatev smo naredili še pet (6) destinacijskih roll-up stojal z motivi destinacije, namizne zastavice ter plakate namenjene predstavitvi destinacije na različnih dogodkih.

- PROMOCIJA TRADICIONALNIH PRIREDITEV

V preteklem letu smo sistematično promovirati tradicionalne prireditve, s poudarkom na digitalnih orodjih. Promovirane prireditve v l. 2017 so bile:

- Jurjevanje in 1. Jurijev festival kulinarike in domačih obrti v Slov. Konjicah (22. 4.)
- Praznik občine Oplotnica in 1. festival narodno-zabavne glasbe pod Pohorjem (19-21. 5.)
- Ropotanje v Starih Zrečah (2-4. 6.)
- Praznik Pohorskega lonca na Rogli (30. 7.)
- Holcerija v Vitanju (13. 8.)
- 25. kolesarski skok na Roglo (19. 8.)
- Martinovanje v Slov. Konjicah (11. 11.)

4. TEKOČI PROJEKTI IN PODPORA PONUDNIKOM

4.1. TURISTIČNO INFORMACIJSKI CENTER (TIC)

TIC je v l. 2017 v okviru projektov in redne dejavnosti zagotovil in koordiniral naslednje:

- Vodenje **42 ponudnikov-članov** ter obračun članarin za leto 2017
- Posredoval letovanja za ponudnike-člane
- Informiral ponudnike – člane in druge udeležence o dogodkih/prireditvah, v občini Zreče
- Informiral ponudnike o dogodkih na katerih se lahko predstavijo
- Informiral ter pomagal ponudnikom- članom pri novem načinu poročanja turistične takse
- Uskladjal pogoje, cenike in bonitet glede uporabe sezonskih smučarskih in kopalnih kart ter drugih kapacitet Unitur-ja d.o.o., ki so namenjeni gostom ponudnikov – članov
- upravljal večdnevne kombinirane pakete »Rogla-Pohorje « in »Rogla – Pohorje Plus« za zimsko sezono 2017/18
- informiral o popustih in ostalih ugodnostih za člane GIZ, ki jih pod določenimi pogoji nudi Unitur d.o.o. v zimski in poletni sezoni

Koordinacija in organizacija prireditev

Turistično informativni center je v letu 2017 koordiniral in vodil skupaj 10 prireditev in dogodkov. Izvajal je mesečno informiranje turistov in občanov v pisarni in na družabnem omrežju Facebook, tedensko posredoval napovednik dogodkov, mesečno izdajal koledar prireditev ter spremljal statistiko. TIC je povpraševalcem letovanj posredoval ponudbe naših 42 ponudnikov-članov ter izvedel rezervacijo, prav tako je organiziral številne izlete, ki jih je tudi odvodil. V sklopu TIC-a smo prodajali izdelke naših ponudnikov in kopalne karte za ponudnike in občane.

Zap. št.	Datum	Prireditev / dogodek
1.	7.1.2017	Tradicionalni po novoletni skok v ribnik na Stranica
2.	5.2.2017	Kulturni praznik - proslava
3.	12.2.2017	Komemoracija
4.	15.5.2017	Otvoritev VGC Zreče
5.	21.5.2017	Odprtje ceste Gorenje
6.	29.5.2017	Svečana seja
7.	31.5.2017	Vodenja koncerta Sedbergh
8.	24.9.2017	Turistične igre
9.	16.12.2017	Pohorska zimska pravljica
10.	21.12.2017	3. Kulinaričnem izzivu mladih

Informiranje občanov in turistov:

- Informiranje občanov in turistov v pisarni LTO Rogla-Zreče, GIZ.
- Newsletter (tedensko obveščanje organizacij/ posameznikov, ki so prijavljeni na e-novice).
- Mesečni koledar (mesečno obveščanje turistov in občanov)
- Objava novic in obvestil na Info kanalu Zreče, Radiu Rogla, Konjiških Novicah.
- Objava novic in obvestil na spletni strani destinacije Rogla -Pohorje in na spletni strani Občine Zreče.

- Objava dogodkov in obvestil na družabnih omrežjih (Facebook stran destinacije Rogla- Pohorje in Facebook stran TIC-a Zreče).

TIC mesečno oblikuje in izdaja mesečni koledar, v katerem so navedeni vsi dogodki, ki se odvijajo v občini Zreče. Prav tako lahko društva/organizacije/podjetja objavijo svoj oglas. Oglasi so za društva brezplačni med tem ko ostali morajo oglas plačati po ceniku.

Prav tako TIC koordinira spletni portal E-občina s katerim želimo zagotoviti pravočasno in sistematično informiranje javnosti o aktivnostih, dogodkih in prireditvah, ki jih organizirajo lokalna društva.

TRŽENJSKE DEJAVNOSTI

Prodaja namestitvenih kapacitet

V letu 2017 je preko TIC-a letovanje rezerviralo več povpraševalcev kot v preteklem letu. Prav tako smo zabeležili več nočitev v letu 2017.

	2016		2017	
	Št. oseb	Št. nočitev	Št. oseb	Št. nočitev
Ponudniki - člani	105	438	140	538
Občina -Rosika	81	332	179	624
Skupaj	186	770	319	1.162

	2016	2017
	Št. rezervacij	Št. rezervacij
Ponudniki - člani	21	34
Občina -Rosika	20	43
Skupaj	41	77

Izleti

Izvedli smo 11 enodnevnih izletov, 5 vodenj in posredovanj ogledov lokalnih muzejskih zbirk ter izvedba 15 izletov v sodelovanju s Pohorje Tours. Vseh aktivnosti se je udeležilo 944 oseb.

Organizirani in vodeni:

Zap. št.	Ime in priimek /naziv organizacije	Datum izleta	Št. udeležencev
1.	Ivan Grandovec	30.06.2017	37
2.	JVZI OŠ Dobropolje	4.08.2017	37
3.	Marijan Mevc	17.08.2017	41
4.	ZZB za vrednote NOB Komenda	24.08.2017	30
5.	Rimske Toplice-nem	9.09.2017	35
6.	Društvo diabetikov Trbovlje	13.10.2017	23
7.	Skupina občanov Jesenice	18.10.2017	20
8.	Klub upokojencev Gorenje Velenje	29.10.2017	2
9.	Klub upokojencev Gorenje Velenje	2.10.2017	20
10.	Ministrstvo za obrambo LJ	14.12.2017	35

11.	Tic Zdole	17.12.2017	20
		SKUPAJ:	300

Vodenje po muzejski zbirki 100 Frankolovskih žrtev na Stranicah:

Zap. št.	Ime in priimek /naziv organizacije	Datum	Št. udeležencev
1.	ZB za vrednote NOB Sevnica	11.5.2017	35
2.	ZB za vrednote NOB Laško	2.6.2017	30
3.	ZB za vrednote NOB Komenda	24.8.2017	30
4.	Posameznika –predhodna najava	25.8.2018	2
5.	Ministrstvo za obrambo	14.12.2018	35
		SKUPAJ:	132

Izvedeni izleti v sodelovanju s Turistično agencijo Pohorje Tours

V primerjavi z letom 2016 smo dosegli več kot 100% povečanje števila zaključenih skupin ter števila obiskovalcev, ki so obiskali našo destinacijo:

- Leto 2016: 6 zaključenih skupin/235 obiskovalcev
- Leto 2017:15 zaključenih skupin/512 obiskovalcev

Zap. št.	Datum	Lokacija	Št. oseb
1.	21.1.2017	Zreče-Slov. Konjice - Oplotnica	15
2.	4.3.2017	celotna destinacija	40
3.	8.4.2017	celotna destinacija	45
4.	5.5.2017	Zreče-Slov. Konjice - Oplotnica	37
5.	6.5.2017	celotna destinacija	52
6.	6.5.2017	Slov. Konjice - Vitanje	25
7.	8.5.2017	Zreče – Vitanje -Oplotnica	27
8.	14.5.2017	Zreče-Slov. Konjice - Oplotnica	48
9.	3.6.2017	celotna destinacija	23
10.	14.6.2017	Zreče – Vitanje -Oplotnica	45
11.	15.7.2017	Slovenske Konjice	28
12.	14.10.2017	Vitanje - Slov. Konjice	15
13.	28.10.2017	Zreče – Vitanje	72
14.	11.11.2017	celotna destinacija	28
15.	15.12.-16.12.2017	TK Urška	12
		Skupaj:	512

Opazamo porast izletov v letu 2017. Prav tako se je povečalo število izletov organiziranih s strani TIC-a Zreče. V letu 2016 smo organizirali 8 izletov med tem ko v letu 2017 kar 11 izletov. Če združimo izlete v lastni režiji in izlete v sodelovanju s TA Pohorje Tours smo organizirali 26 izletov s 800 udeležencev. Prav tako smo organizirali 5 vodenj s 132 udeleženci v lokalnih muzejih.

Prodaja kopalnih kart za občane

Zap. št.		Št. prodanih kart	Vrednost (€)
1.	Kopalne karte - odrasli	9.487	56.313,97
2.	Kopalne karte - otroci	3.587	16.379,98
	Skupaj:	13.074	72.693,95

V letu 2016 je bilo prodanih skupaj 11.394 kopalnih kart v vrednosti 62.392,28€, kar pomeni povečanje za ca. 15%.

Prodaja kopalnih kart za ponudnike (člane LTO)

Zap. št.		Št. prodanih kart	Vrednost (€)
1.	Kopalne karte - odrasli	1.423	11.385,96
2.	Kopalne karte - otroci	268	1.523,29
3.	Kopalne karte s savno	142	1.571,33
	Skupaj:	1.833	14.480,58

V letu 2016 je bilo prodanih 1.477 kopalnih kart v vrednosti 11.172,58 € in je v letu 2017 za ca. 24% višja.

Prodaja smučarskih kart za ponudnike

V sezoni 202016/17 je 12 ponudnikov kupilo devetindevetdeset (99) ugodnejših sezonskih smučarskih kart (cena 575 €), v skupni vrednosti 56.925 €. Z njimi je 5127 oseb opravilo 83.852 voženj.

V sezoni 2016/17 je 120 oseb koristilo ugodnejše smučarske karte 3 dnevna POHORJE. Tri osebe so koristile ugodnost 3 dnevna POHORJE PLUS. Paket 4 dnevna POHORJE je koristilo 56 oseb, dvanajst oseb pa je koristilo 6 dnevno POHORJE. Skupna cena omenjenih paketov znaša 11.879,00 €.

4.2. STRATEGIJA TRAJNOSTNE RASTI SLOVENSKEGA TURIZMA 2017-2021

V okviru izdelane strategije smo bili uvrščeni med vodilne destinacije **ALPSKE** turistične makroregije. LTO Rogla-Zreče, GIZ je bil prepoznan kot osrednji subjekt povezave med STO in MGRT na eni strani ter destinacije Rogla-Pohorje na drugi strani.

Glede na dejstvo, da imamo Terme Zreče, smo kot vpeti tudi v **TERMALNO-PANONSKO** makro turistično regijo. S tem imamo edinstven položaj med vodilnimi destinacijami.

LTO Rogla-Zreče, GIZ skupaj z UNITUR D.O.O. aktivno sodeluje na delavnicah alpske in termalno-panonske makro regije za upravljanje turizma v omenjenih makro regijah.

Alpska Slovenija



KARAKTER ALPSKE SLOVENIJE:

Slikovit in celoletni aktivni alpski utrip.

Alpski vrhovi, izjemni razgledi, reke, jezera in doline, pohodniške in kolesarske poti, smučišča in infrastruktura, ki nudijo osnovo za celoletne aktivne počitnice in outdoor doživetja v naravi.

PRODUKTI

Nosilni

POČITNICE V GORAH

(celoletne aktivne počitnice v gorah za pare in družine: doživetja narave, aktivnosti, wellness in sprostitev)

ŠPORTNI TURIZEM

(celoletni produkt za športne ekipe na pripravah, športni dogodki in športna prvenstva evropskega/svetovnega formata)

OUTDOOR

(celoletni aktivni športi v naravi, kot so kolesarjenje, pohodništvo, vodni športi, smučanje ... – kot osrednji motiv prihoda) – poudarek na določeni outdoor aktivnosti kot vodilnem motivu prihoda)

POSLOVNA SREČANJA & DOGODKI

(celoletni poslovni turizem – poslovni gostje na konferencah, srečanjih, motivacijskih srečanjih in razstavah, skupaj z dogodki, ki privabijo večdnevne goste)

Sekundarni/podporni

GASTRONOMIJA

DOŽIVETJA NARAVE

KULTURA

TURIZEM NA PODEŽELJU

KROŽNA POTOVANJA

IGRALNIŠTVO

VODILNE DESTINACIJE

- BLED
- KRANJSKA GORA
- DOLINA SOČE (BOVEC, KOBARID, TOLMIN)
- BOHINJ
- RADOVLJICA
- KRANJ
- MARIBOR (MARIBOR - POHORJE)
- ZREČE (ROGLA - POHORJE)
- ZGORNJA SAVINJSKA DOLINA
- KOROŠKA

4.3. ZELENA SHEMA SLOVENSKEGA TURIZMA

Občina Zreče se je pridružila 15 destinacijam v Sloveniji, ki so vstopile v pilotni nacionalni program za pospeševanje uvajanja trajnostnih poslovnih modelov v turizmu, imenovan Zelena shema slovenskega turizma. Shema se izvaja pod okriljem Slovenske turistične organizacije. V letu 2016 smo pridobili naziv SILVER GREEN DESTINATION za destinacijo Rogla-Zreče ter smo bili skupaj z ostalimi slovenskimi destinacijami uvrščeni med 100 najbolj trajnostnih destinacij na svetu.

V l. 2017 smo postali član Konzorcija Slovenia Green, ki povezuje zainteresirane »zelene« ponudnike v Sloveniji, z namenom skupne promocije, sodelovanja pri razvoju turističnih produktov in programov. Preko članstva tudi posredno sodelujemo pri oblikovanju akcijskega načrta pri Strateško razvojnem inovacijskem partnerstvu 2017-2022 Trajnostni turizem – »SRIPT«

4.4. POHODNIŠTVO IN KOLESARJENJE

GIZ Pohodništvo&kolesarstvo deluje v okviru STO in je nacionalni subjekt zadolžen za produkt pohodništva in kolesarstva. V tem združenju delujemo aktivno pri upravljanju vseh aktivnosti, kot so izdaja promocijskih tiskovin, nastopi na sejmih, izvajanje projekta Slovenija hodi, ipd..

4.5. RDO DEŽELA CELJSKA

Aktivno sodelovanje pri planiranju in izvajanju aktivnosti (sejmi, priprava vsebin za kataloge, študijske ture, krožna potovanja, dogodki), mesečni sestanki na sedežu Zavoda Celeia.

4.6. SODELOVANJE ZAPOSLENIH V KOMISIJAH IN ODBORIH

- Projektna skupina RDO Dežela Celjska
- Turizem za regijski razvoj; RASR
- Delovna skupina za šport in komunalno infrastrukturo na področju športa; SOS
- Delovna skupina GIZ Pohodništvo in kolesarstvo
- Delovna skupina Konzorcij Slovenija Green
- Upravni odbor LAS »od Pohorja do Bohorja«
- Projektni svet Okusi Rogle
- Center za raziskave in razvoj, Strategija destinacije
- Center za operativno in strateško trženje; Strategija destinacije
- Center za kakovost in okuse Rogla; Strategija destinacije
- Center doživetij; Strategija destinacije
- Delovna skupina za vprašanja s področja turizma; župan občine Zreče

IZOBRAŽEVANJA

- Izobraževanje destinacijskih vodnikov (15) in vzpostavitev registra vodnikov.
- Izobraževanje kadrov DRP (udeležba na digitalni akademiji STO, izobraževanje interpretator kulturne dediščine, študijske ture,...
- Kolektivna učna pogodba o izvajanju praktičnega usposabljanja z delom.
- Pogodba o skupnem izvajanju praktičnega pouka in praktičnega usposabljanja z delom dijakov v programu gastronomsko-turistični tehnik SSI (Šolski center Slov. Konjice-Zreče);

5. STRATEŠKI RAZVOJNI PROJEKTI

IZVAJANJE NAČRT-a RAZVOJA IN TRŽENJA TURIZMA V OBČINI ZREČE IN DESTINACIJI ROGLA-POHORJE 2017-2021

V letu 2017 je bila osrednja tema delovanja gospodarskega interesnega združenja povezana z aktivnostmi izvajanja Načrt razvoja in trženja turizma v destinaciji Rogla Pohorje 2017-2021 in Načrt razvoja in trženja turizma v občini Zreče 2017-2021.

Po javni predstavitvi strateških dokumentov, dne 28. 10. 2016 smo pričeli z aktivnostmi za izvajanje strategije. V l. 2017 je bilo izvedenih 21 uradnih srečanj centrov na katerih smo izvajali načrtovane aktivnosti v okviru razpoložljivih sredstev. Z aktivnostmi želimo na podlagi razpoložljivih danosti, le-te optimalno izkoristiti ter na temelju trajnostnega razvoja destinacijo Rogla-Pohorje pripeljati med prepoznavnejše destinacije v širšem evropskem okolju.

V okviru teh projektov je LTO sodeloval kot koordinator in aktivni udeleženec pri pripravi vsebine in prijave projektov, ki se bodo predvidoma izvajali v l. 2018 in kasneje, in sicer:

- I. DEDIŠČINA S KOLESOM NA TRAJNOSTNO DOSTOPNIH POTEH; (Interreg SI-HR): vodilni partner Zreče
- II. JEZERA PRIHODNOSTI Projekt LAS-OV; partner
- III. UŽIJ OKUSE ROGLE; Lokalni razvoj (CLLD), Vodilni partner
- IV. DRUŽI NAS VLAK POD POHORJEM Lokalni razvoj (CLLD); nosilec občina Zreče
- V. VZTRAJNO NA POTI TRAJNOSTI; Lokalni razvoj (CLLD), partner
- VI. DESTINACIJA R-P NA DOTIK; Razpis MGRT; partner
- VII. TUR-INFOMAT; Lokalni razvoj (CLLD), vodilni partner
- VIII. PREHISTORY ADVENTURE; Interreg SI-HR; vodilni partner občina Zreče.

OSTALI PROJEKTI

Trans Slovenia 03

V l. 2017 smo sodelovali pri realizaciji projekta Trans Slovenia 03 – vzpostavitev daljinske gorske kolesarke poti, ki bo povezovala Maribor – Roglo – Slovenj Gradec – Mežico – Logarsko – Jezersko – Tržič z že vzpostavljeno Trans Slovenia 02 potjo, ki povezuje Baško jezero – Bled – Bohinj – Cerknjo – Idrijo – Ajdovščino – Divačo – Piran.

V letu 2016 sta Trans Slovenia 01 in 02 trasi ustvarili okoli 14.000 nočitev in več kot 1,5 milijona prihodkov v Sloveniji. Več info na www.trans-sloveni.eu.

Statusna ureditev LTO Rogla-Zreče, GIZ

Posodobili in poenostavili smo Pogodbo o ustanovitvi LTO Rogla-Zreče, Giz, oblikovali smo 100 odstotno kvoto pri odločanju na skupščini, popolnili NS ter sprejeli pravilnik o delu NS LTO Rogla-Zreče, GIZ.

Ostalo

LTO Rogla-Zreče, GIZ, je v skladu z navodili občine Zreče v l. 2017, sodelovala pri uresničitvi projektov:

- vzpostavitev DMMO (Destination Management Marketing Organization)
- ENTENTE FLORALE; ocenjevanje urejenosti okolja občine Zreče
- HOJA MED KROŠNJAMI,
- POSTAJALIŠČA ZA AVTODOME,
- OŽIVITEV GRADOV (predvsem LOŠBERG)
- NADGRADNJA ZGODBE ZREŠKEGA VLAKA in
- BIKESHARE (sistem deljenja koles).

6. FINANČNO POSLOVANJE

Denarna sredstva, terjatve in obveznosti

Finančno poslovanje v letu 2017 je bilo stabilno iz vidika likvidnosti in uravnoteženosti prihodkov in odhodkov.

Stanje in gibanje denarnih sredstev je razvidno iz tabele v računovodskem poročilu.

Skupni obseg terjatev do kupcev se je v primerjavi z l. 2017 zmanjšal za ca. 30%, pri čemer je od skupnih terjatev (ca. 3.300 €) zapadlih ca. 30%.

Tekoča likvidnost se zagotavlja z občasnim koriščenjem limita na TR (max. 7.000 €).

Skupne obveznosti so na dan 31.12.2017 za ca. 5.500 € višje od stanja na dan 31.12.2016, pri čemer pa večjo obveznost (12.500 € predstavlja račun za nabavo osn. sredstva, ki zapade v 2018 in se financira iz proračuna Občine Zreče). Zapadle obveznosti do dobaviteljev na dan 31.12.2017 (ca. 2.300 €) so poravnane v januarju 2018.

Prihodki in odhodki

V l. 2017 smo realizirali 5% več prihodkov, v primerjavi s planom, kar je posledica dodatno pridobljenih sredstev za realizacijo Turistične strategije Destinacije Rogla-Pohorje. Ta sredstva so občine Oplotnica, Slovenskih Konjic, Vitanje in Zreče dodatno namenile za izvajanje turistične strategije destinacije. Dodatna namenska sredstva iz proračuna občine Zreče, za izvajanje razpisov, pa so se prenesla v l. 2018 zaradi ne izvedbe razpisov v l. 2017.

Prihodki od storitev v l. 2017 so realizirani 55 % v primerjavi s planom, oz. 89 % v primerjavi z realiziranimi sredstvi v l. 2016. Višina realiziranih prihodkov skozi daljše časovno obdobje, kaže, da je nerealno pričakovati bistvena povečanja prihodkov od storitev, ob enakih danih možnostih in ob sklenjenih dogovorih.

Prihodki od članarin so za 200 € manjši od realizacije v l. 2016. Prihodki od prodaje blaga se povečujejo, vendar v tem primeru LTO nastopa kot posrednik oz. servis občini Zreče in Uniturju d.o.o.

Na strani odhodkov smo realizirane odhodke v l. 2017 znižali za 3 % oz. jih presegli za 9 % v primerjavi s planom. Stroški poslovnih prostorov in opreme so v okviru planiranih sredstev.

Neposredni stroški dejavnosti v l. 2017 so se povečali za 28 % v primerjavi z realizacijo v letu 2016 oz. so za 48 % presegli planirana sredstva. Največja odstopanja so na postavkah turistične tiskovine, reklamne storitve in material ter na stroških turističnih in gostinskih storitev. Odstopanja so posledica povečanih aktivnosti in dejavnosti destinacijskega značaja in so tudi poravnane iz dodatnega skupnega destinacijskega proračuna.

Stroški storitev za l. 2017 za 10 % presegajo planirane. Odvetniške in notarske storitve so v največji meri posledica urejanja zadeve iz preteklosti. Povečani pa so tudi stroški zunanjih projektnih in drugih storitev, za kar pa je že omenjeno povečanje tudi na strani prihodkov.

Stroški dela so kljub bistveno povečanemu obsegu dela in odhodu zaposlene v porodniško in zaposlitvi sodelavke za določen čas v planiranih okvirih. Enako velja tudi za druge odhodke.

V primerjavi z letom 2016 se je obseg poslovanja zmanjšal za 4% na strani prihodkov in 3% na strani odhodkov. Čisti dobiček pred obdavčitvijo znaša 5.308 € in je za 535 € manjši od dobička v l. 2016.

Prihodki in odhodki so v priloženi tabeli izkazani ločeno za nepridobitno in tržno dejavnost, pri čemer se prihodki evidentirajo na posamezna področja dejavnosti neposredno, odhodki pa delno neposredno, delno pa na osnovi ključev delitve glede na oceno in obseg posamezne dejavnosti.

V pregledu stroškov po področjih dela in funkcionalni delitvi je izkazan pozitiven rezultat tako na nepridobitni dejavnosti (2.932 €) kot tudi tržni dejavnosti (2.376).

Na področju nepridobitne dejavnosti je realizacija v I. 2017 za 6% nižja od I. 2017 predvsem na račun manjšega zneska sredstev iz proračunskih dotacij (-11%).

Prihodki iz tržnih dejavnosti so se povečali za 9% glede na preteklo, istočasno pa so za 11% pod planiranimi.

Na strani prihodkov iz tržne dejavnosti nismo uspeli povečati prihodke iz provizij kar je po naši oceni posledica prodaje kapacitet preko drugih prodajnih kanalov. Prav tako nismo uspeli realizirati prihodkov iz turističnih storitev povečali pa smo prihodke od drugih storitev, ki so realizirani v okviru planiranih.

Pomembnejše odstopanje od planiranega na postavkah turistične tiskovine, reklamne storitve in material so posledice dodatnih finančnih sredstev »turistične destinacije«, ki so izvedene v skladu s sprejeto strategijo uresničevanja Načrta razvoja in trženja turizma v Destinaciji Rogla-Pohorje 2017-2021, za leto 2017. Enak razlog odstopanja je tudi na postavki Stroški zunanjih projektnih in drugih storitev.

Odstopanje na postavki stroški turističnih in gostinskih storitev je posledica posredovanih storitev, ki smo jih opravili za naše ponudnike in so povzročile tudi prihodke oz. je razlika med prihodkom in odhodkom pozitivna. Delno pa je odstopanje tudi posledica izvedbe projekta TRANS BIKE 03, ki smo ga izvedli v sodelovanju s UNITURJEM d.o.o. in projekta ROPOTANJE V STARIH ZREČAH, kjer smo financirali vlakec.

7. ZAKLJUČEK

Ugotavljamo, da je bil glavni in tudi najobsežnejši projekt v I. 2017 izvajanje strateškega dokumenta Načrt razvoja in trženja turizma v destinaciji Rogla-Pohorje. Še vedno ostaja temeljna zaveza strateškega dokumenta, potreba po povezovanju ljudi in ostalih resursov destinacije, ki se nadgrajuje s sistematičnim in vztrajnim delom. Zavedamo se, da smo na začetku poti in da šele postavljamo temelje turističnega upravljanja destinacije.

Pri tekočem delu opažamo približno iste ustvarjene rezultate pri direktnem trženju namestitvenih kapacitet in izletov. Povečali smo število promocijskih aktivnosti in drugih dogodkov, z namenom promocije in iskanju povezav ter primerov dobre prakse. V skladu z možnostmi smo se pojavljali v tiskanih medijih, radiu ter spletnih medijih in družabnih omrežjih. Tudi v I. 2017 smo bili aktiven soustvarjalec v Konzorciju Green Slovenia, RDO Dežela Celjska in v GIZ Pohodništvo in kolesarstvo. Turistično informacijski center (TIC) povečuje število turističnih obiskovalcev in vse bolj postaja informacijski center tudi za turistične ponudnike ter za občanke in občane Zreč.

Na podlagi strategije trajnostne rasti Slovenskega turizma 2017-2021 smo postali ena izmed vodilnih destinacij Alpske makro destinacije. LTO Rogla-Zreče, Giz pa je osrednji turistični subjekt destinacije s katerim STO usklajuje aktivnosti na našem območju.

Veliko dela nas čaka na povečanju števila dnevnih gostov, v oblikovanju privlačnih in konkurenčnih, predvsem izven zimskih, paketov. Na področju digitalnega marketinga smo v letu 2017 začeli s sistematičnem izvajanju promocije dogodkov in aktivnosti. Za promocijske in sejemske dogodke je dvigujemo nivo sodelovanja in kvalitete. Enako velja tudi za dogodke in prireditve. Še vedno smo prepričani, da bomo z oblikovanjem turistične strategije občine Zreče in destinacije kot celote prišli do oblikovanja smiselnega in celovitega destinacijskega upravljanja, ki bo prinesel delno specializacijo in skupno osredotočenost vseh deležnikov, kar pomeni korak naprej v turističnem in gospodarskem smislu občin in destinacije kot celote.