



OBČINA KOMENDA
Zajčeva cesta 23
1218 KOMENDA

telefon: (01) 724 74 00
telefaks: (01) 834 13 23
transakcijski račun: 0110 0010 0002 377
davčna št.: 22332570, matična št.: 1332155
šifra dejavnosti: 75110
e-mail: OBCINA@KOMENDA.SI
http: WWW.KOMENDA.SI

Številka: 478-0027/2022

Datum: 12. 09. 2022

OBČINSKI SVET OBČINE KOMENDA

Zadeva: PREDLOG SKLEPA O UKINITVI JAVNEGA DOBRA NA ZEMLJIŠČIH PARC. ŠT. 900/1, 897/18, 897/2, 897/16, 903/19, 903/6, 903/7 in 897/19, vse 1902 k. o. Klanec

PREDLAGATELJ: Stanislav Poglajen, Župan Občine Komenda,

POROČEVALCA: Stanislav Poglajen, Župan Občine Komenda,
Marjan Potočnik, podsekretar.

PRAVNA OSNOVA: 262. člen Zakona o urejanju prostora (ZUreP - 3 , Uradni list RS št. 199/21), 13. člen Statuta Občine Komenda (Uradne objave Glasila Občine Komenda št. 03/21, uradno prečiščeno besedila – UPB 1).

NAMEN: obravnava in sprejem sklepa.

PREDLOG SKLEPA:

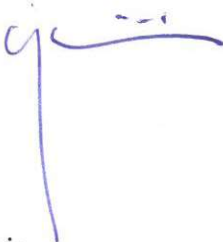
Občinski svet Občine Komenda sprejme sklep o ukinitvi javnega dobra na zemljiščih parc. št. 900/1, 897/18, 897/2, 897/16, 903/19, 903/6, 903/7 in 897/19, vse 1902 k. o. Klanec

Obrazložitev:

Občina Komenda si že nekaj časa prizadeva urediti lastništvo zemljišč na vzhodnem delu Komendske Dobrave, kjer je v naravi izrazito neujemanje javne poti JP 662162 z lastniškim stanjem po katastru. Občan za to ni bil zainteresiran, zaradi uvedenih inšpekcijskih postopkov v zvezi z njegovimi nedovoljenimi posegi pa sedaj obstaja tudi občanov interes za ureditev razmer. Zato je naročil geodeta, ki poleg potrebnih meritev znotraj tega območja na našo zahtevo izvaja tudi odmere občanovih parcel, potrebnih za predvideno širitev (asfaltiranje) ceste JP 662161. Po pravnomočno končanih odmerah bomo z občanom sklenili ustrezne pogodbe, s katerimi bo stanje v naravi usklajeno z katastrskim in lastniškim stanjem. Istočasno bomo pridobili še dve občanovi parceli izven tega območja, ki sta del kategoriziranih prometnic LC 039711 in JP 662163. Predvidoma bo po končanih odmerah in postopkih menjav občan postal lastnik cca 268 m² dodatnih zemljišč znotraj njegovega kompleksa, občina pa cca 245 m² cestnih površin, razlika v površinah se bo ustrezno poračunala. Situacija predvidene ureditve je razvidna na priloženih grafičnih podlogah.

Predlagamo, da občinski svet v uvodu naštetim parcelam odvzame status javnega dobra, da se bodo lahko izvedle predvidene menjave zemljišč.

Pripravil: Marjan Potočnik



Stanislav Poglajen, Župan Občine Komenda



Prilogi:

1. predlog sklepa o ukinitvi javnega dobra,
2. 3x situacija.

Priloga 1

Na podlagi 262. člena Zakona o urejanju prostora (Uradni list RS št. 199/21- ZUreP-3) in 13. člena Statuta Občine Komenda (Uradne objave Glasila Občine Komenda št. 03/21, uradno prečiščeno besedilo – UPB 1) je Občinski svet Občine Komenda na xx. redni seji dne xx. xx. 2022 sprejel

SKLEP O UKINITVI JAVNEGA DOBRA

1. člen

S tem sklepom se ukine javno dobro na zemljiščih parc. št. 900/1, 897/18, 897/2, 897/16, 903/19, 903/6, 903/7 in 897/19, vse 1902 k. o. Klanec, ki postanejo last Občine Komenda.

2. člen

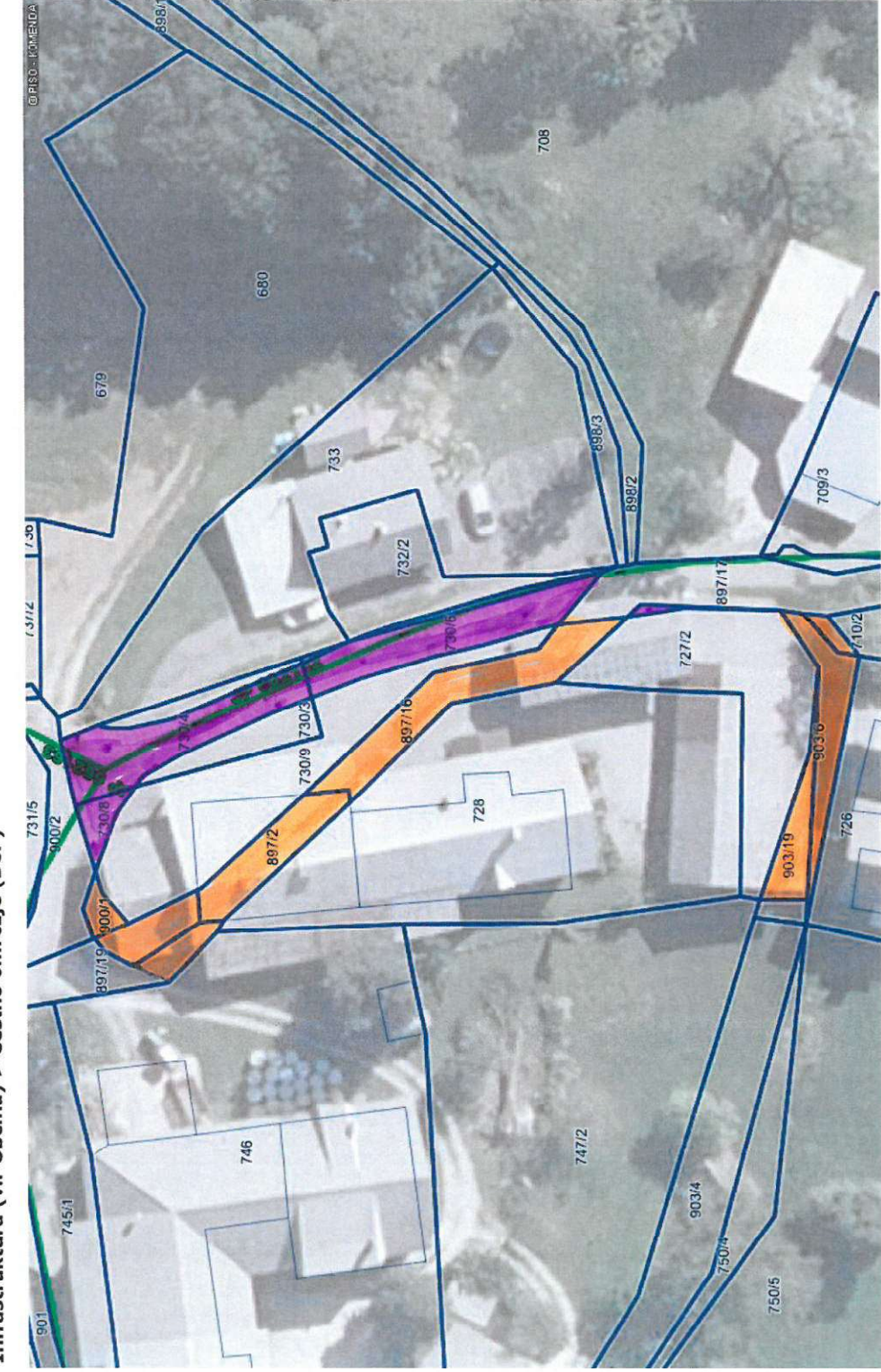
Sklep začne veljati naslednji dan po objavi v Uradnih objavah Glasila Občine Komenda.

Številka: 478-0027/2022

Datum: xx. xx. 2022

Stanislav Poglajen
Župan Občine Komenda, l. r.

Infrastruktura (vir Občina) > Cestno omrežje (BCP)



2a

LEGENDA:

Ceste

- DRŽAVNE CESTE
- AC - avtocesta
- HC - hitra cesta
- G1, G2, R1, R2, R3, RT
- OBČINSKE CESTE
- LZ - lokalne zbirne ceste
- LK - lokalne krajevne ceste
- LC - lokalne ceste
- JP - javne poti
- KJ - javne poti za kolesarje
- LG - glavne mestne ceste
- KAT- oznaka

ODSEK

Oznake cest

- KAT- oznaka
- ODSEK

Gozdne ceste

- Gozdne ceste

Parcele

- št.

— PRIDOBİ OBČINA
— PRIDOBİ OBČINA

0 10 cm
referenčna linija

0 20 m
merilo 1: 550

Infrastruktura (vir Občina) > Cestno omrežje (BCP)

26



LEGENDA:

- Ceste**
- DRŽAVNE CESTE
 - AC - avtocesta
 - HC - hitra cesta
 - G1, G2, R1, R2, R3, RT
 - OBČINSKE CESTE
 - LZ - lokalne zbirne ceste
 - LK - lokalne krajevne ceste
 - LC - lokalne ceste
 - JP - javne poti
 - KJ - javne poti za kolesarje
 - LG - glavne mestne ceste
- KAT- oznaka**
- ODSEK**
- Oznake cest**
- KAT- oznaka**
- ODSEK**
- Gozdne ceste**
- Gozdne ceste
- Parcele**
- št.

— priložbi občina

0 10 cm
referenčna linija

0 20 m
merilo 1: 550

Infrastruktura (vir Občina) > Cestno omrežje (BCP)



0 20 m
merilo 1: 550

0 10 cm
referenčna linija

OZNAČENA PARCELA: katastrska občina: 1902-KLANEC, parcela: 772/3

LEGENDA:

Ceste

- DRŽAVNE CESTE
- AC - avtocesta
- HC - hitra cesta
- G1, G2, R1, R2, R3, RT
- OBČINSKE CESTE
- LZ - lokalne zbirne ceste
- LK - lokalne krajevne ceste
- LC - lokalne ceste
- JP - javne poti
- KJ - javne poti za kolesarje
- LG - glavne mestne ceste
- KAT- oznaka

ODSEK

Oznake cest

- KAT- oznaka
- ODSEK

Gozdne ceste

- Gozdne ceste

Parcele

- št.

