

**IVZ****INŠTITUT ZA VAROVANJE ZDRAVJA
REPUBLIKE SLOVENIJE**TRUBARJEVA 2
SI-1000 LJUBLJANA
TEL./+386 1 2441 400
FAX./+386 1 2441 447DRŽAVNI PROGRAM
PRESEJANJA IN ZGODNJE
ODKRIVANJA PREDRAKAVIH
SPREMENB IN RAKA NA
DEBELEM ČREVESU IN DANKI**12**OBČINA GORNJI GRAD
GORNJI GRADŠtev.: 1810-1/13-119/004
Datum: 18. 03. 2013

Prejeto:		DM:
25. 03. 2013		10, 20-1. stran
Šifra zadeve:	Vrednost:	Priloge
181-1	2013	(60) za 05'

Spoštovani!

Zagotavljanje pogojev za zdravje občanov je ena od nalog lokalnih skupnosti. Kot nosilci in izvajalci Programa Svit – državnega programa za presejanje in zgodnje odkrivanje predrakavih sprememb in raka na debelem črevesu in danki - smo se odločili, da bomo podatke o izvajanju tega pomembnega preventivnega javnozdravstvenega programa, zlasti pa podatke o vključevanju v program, pošiljali tudi županom vseh slovenskih občin.

Poleg zdravstvenih delavcev se v podporo izvajanju Programa Svit vključujejo mnogi: nevladne organizacije, mediji, lokalne skupnosti, župani, različne ustanove in združenja. Spodbujanje k udeležbi v presejalnih programih, ki so namenjeni pravočasnemu odkrivanju bolezni in hitremu ustreznemu zdravljenju, lahko bistveno pripomore k zdravemu in kakovostnemu življenju lokalne skupnosti. Na ravni regije vse te dejavnosti koordinira pristojni Zavod za zdravstveno varstvo.

Breme raka na debelem črevesu in danki je v Sloveniji zelo resen javnozdravstveni problem. Za to obliko raka v Sloveniji vsako leto na novo zboli okoli 1500 ljudi. Žal jih približno polovica zaradi bolezni umre – predvsem zato, ker je bolezen odkrita prepozno. Gre namreč za izredno potuhnjeno obliko raka, ki se v telesu razvija prikrito in počasi. Ob pravočasnem odkritju predrakavih sprememb – polipov je to obliko raka mogoče preprečiti, v začetni fazi razvoja bolezni pa zelo uspešno ozdraviti. Prav temu je namenjen Program Svit.

V Program Svit vabimo po pošti moške in ženske v starosti od 50 do 69 let, ki imajo urejeno osnovno zdravstveno zavarovanje. Čeprav je program za udeležence popolnoma brezplačen, žal še zmeraj mnogi zavržejo vabilo, ne sodelujejo v presejanju in tako ne izkoristijo priložnosti, da bi preverili in ohranili svoje zdravje.

Poročilo o izvajanju Programa Svit v letu 2012, ki vam ga pošiljamo, je namenjeno temu, da se seznanite z odzivnostjo v Program Svit v vaši občini in s tem seznanite tudi občinske svetnike in svetnice. Prosimo vas, da po svojih močeh podprete izvajanja Programa Svit in tako pomagate poskrbeti za zdravje občanov vaše občine. Prosimo vas tudi, da se povežete z zdravstvenimi delavci v vašem zdravstvenem domu in se skupaj z njimi dogovorite, na kakšen način in s kakšnimi dejavnostmi boste podprli izvajanje državnega programa presejanja in zgodnjega odkrivanja predrakavih sprememb in raka na debelem črevesu in danki v vaši občini. Še zlasti nujna je dejavna podpora lokalne skupnosti v občinah, kjer je odzivnost v Program Svit nižja od slovenskega povprečja.



IVZ

**INŠTITUT ZA VAROVANJE ZDRAVJA
REPUBLIKE SLOVENIJE**

TRUBARJEVA 2
SI-1000 LJUBLJANA
TEL./+386 1 2441 400
FAX./+386 1 2441 447

Svit

DRŽAVNI PROGRAM
PREBRANJA IN ZGODNJEGA
OSKRIVANJA PREDBRANJIVIH
SPREMEMB IN BANA NA
DEBELER, KREVENI IN BARKI

Vsa podrobnejša pojasnila o organiziranju Svitovih dogodkov in različnih komunikacijskih orodjih, ki so na voljo, lahko dobite pri strokovni sodelavki za komuniciranje z javnostmi pri Programu Svit Marjeti Keršič Svetel (marjeta.svetel@ivz-rs.si ali po telefonu na št. 01/5477-374).

S spoštovanjem,

Jožica Maučec Zakotnik, dr. med. spec.
Vodja Programa Svit



Priloge:

- Pregledno poročilo o izvajanju Programa Svit v letu 2012 po občinah
- Seznam vodij preventivnih centrov ZVC v zdravstvenih domovih
- Seznam odgovornih oseb za podporo Programa Svit na Zavodih za zdravstveno varstvo



Poročilo o delovanju Programa Svit za obdobje od 1.1. do 31.12.2012

SLOVENIJA:

Od 1.1. do 31.12.2012 je bilo v program povabljenih 280.686 oseb in 279.592 osebam je bilo vabilo tudi vročeno. Izjavo o sodelovanju je vrnilo 174.241 oseb (62,32%). Zaradi začasnih ali trajnih izključitvenih kriterijev (kolonoskopija v zadnjih treh letih z ali brez odstranjenimi polipi, rak debelega črevesa ali danke in kronična vnetna črevesna bolezen) je bilo izključenih 12.992 (7,46%) oseb. V programu ni želelo sodelovati 725 oseb (0,26%). Komplet testerjev za odvzem dveh vzorcev blata na prikrito krvavitev blata je bil poslan 162.585 osebam. Za analizo primerne vzorce je do konca leta vrnilo 153.881 (94,34%) oseb. Med analiziranimi osebami je imelo 144.339 (93,80%) oseb negativen izvid in 9.542 (6,20%) oseb pozitiven izvid. Presejane je bilo 57,89% povabljenih populacije. Do konca leta je bilo izvedenih 9.015 kolonoskopij v 23 pooblaščenih kolonoskopskih centrih.

Načrtovano vabljenje ciljne populacije po mesecih prikazuje tabela 1.

Podrobnejša analiza odzivnosti po zdravstvenih regijah, tabela 2, je pokazala najvišjo odzivnost vabljenih v program v zdravstvenih regijah Kranj (65,71%) in Nova Gorica (65,68%), najnižjo pa v zdravstvenih regijah Koper (58,23%) in Murska Sobota (58,03%).

Tabela 1. Vabljenje oseb ciljne populacije v Program Svit v letu 2012.

MESEC VABLJENJA 2012	MESEC ROJSTVA	LETNICA ROJSTVA									
		1944	1946	1948	1950	1952	1954	1956	1958	1960	1962
Januar	Januar										
	November										1961
	15.-31. December	1943	1945	1947	1949	1951	1953	1955	1957	1959	
Februar	Februar	1944	1946	1948	1950	1952	1954	1956	1958	1960	
	December										1961
Marec	Marec	1944	1946	1948	1950	1952	1954	1956	1958	1960	
	Januar										1962
April	April	1944	1946	1948	1950	1952	1954	1956	1958	1960	
	Februar, Marec, April										1962
Maj	Maj	1944	1946	1948	1950	1952	1954	1956	1958	1960	1962
Junij	Junij	1944	1946	1948	1950	1952	1954	1956	1958	1960	1962
Julij	Julij	1944	1946	1948	1950	1952	1954	1956	1958	1960	1962
Avgust	Avgust	1944	1946	1948	1950	1952	1954	1956	1958	1960	1962
September	September	1944	1946	1948	1950	1952	1954	1956	1958	1960	1962
Oktober	Oktober	1944	1946	1948	1950	1952	1954	1956	1958	1960	1962
November	November	1944	1946	1948	1950	1952	1954	1956	1958	1960	1962
December	December	1944	1946	1948	1950	1952	1954	1956	1958	1960	1962

**IVZ****INŠTITUT ZA VAROVANJE ZDRAVJA
REPUBLIKE SLOVENIJE**TRUBARJEVA 2
SI-1000 LJUBLJANA
TEL./+386 1 2441 400
FAX/+386 1 2441 447**Svit**DRŽAVNI PREDHANI
PRESEJANJA IN ZGODNJEVA
OKRIVANJA PREDRAVNIH
SPREMEMB IN RAKA NA
DEBELI ČREVESI IN DANKE**Tabela 2.** Odzivnost vabljenih v Program Svit na ravni Slovenije in po zdravstvenih regijah.

Zdravstvena regija	Odzivnost
CELJE	61,15%
KOPER	58,23%
KRANJ	65,71%
LJUBLJANA	64,53%
MARIBOR	59,32%
MURSKA SOBOTA	58,03%
NOVA GORICA	65,68%
NOVO MESTO	63,46%
RAVNE NA KOROŠKEM	62,73%
SLOVENIJA	62,32%

SODELOVANJE V PROGRAMU SVIT PO REGIJAH IN OBČINAH

ZDRAVSTVENA REGIJA CELJE:

Od 1.1. do 31.12.2012 je bilo v program povabljenih 42.397 oseb in 42.265 osebam je bilo vabilo tudi vročeno. Izjavo o sodelovanju je vrnilo 25.846 (61,15%) oseb. Zaradi začasnih ali trajnih izključitvenih kriterijev (kolonoskopija v zadnjih treh letih z ali brez odstranjenimi polipi, rak debelega črevesa ali danke in kronična vnetna črevesna bolezen) je bilo izključenih 1.740 (6,73%) oseb. V programu ni želelo sodelovati 98 oseb (0,23%). Od 22.957 vrnjenih kompletov vzorcev blata primernih za analizo je bilo 21.543 (93,84%) testov negativnih in 1.414 (6,16%) pozitivnih. Presejane je bilo 56,85% povabljenih populacije. Odzivnost vabljenih po občinah prikazuje tabela 3.

Tabela 3. Odzivnost vabljenih v zdravstveni regiji Celje po občinah.

Občina	Odzivnost
Radeče	71,71%
Rečica ob Savinji	70,95%
Gornji Grad	70,39%
Šmartno ob Paki	69,34%
Braslovče	68,51%
Luče	67,71%
Sevnica	66,52%
Polzela	65,52%

**IVZ****INŠTITUT ZA VAROVANJE ZDRAVJA
REPUBLIKE SLOVENIJE****TRUBARJEVA 2
SI-1000 LJUBLJANA
TEL./+386 1 2441 400
FAX./+386 1 2441 447****DRŽAVNI PROGRAM
PRESEJANJA IN ZGORNJESKA
GOSPODARSKA PREDRAKAVNI
OPREME IN RAKA NA
DEBELI ČREVENI IN PANKI**

Dobrna	65,19%
Šentjur	65,13%
Mozirje	64,25%
Velenje	62,74%
Ljubno	62,57%
Žalec	62,34%
Nazarje	61,92%
Štore	61,64%
Prebold	61,57%
Vojnik	61,31%
Laško	60,51%
Zreče	59,98%
Vransko	59,46%
Tabor	59,36%
Celje	58,89%
Vitanje	58,86%
Solčava	58,82%
Šmarje pri Jelšah	58,82%
Šoštanj	58,21%
Slovenske Konjice	58,10%
Brežice	57,81%
Podčetrtek	57,35%
Dobje	56,78%
Bistrica ob Sotli	55,00%
Kozje	53,85%
Rogatec	53,85%
Rogaška Slatina	52,95%
CELJE	61,15%

ZDRAVSTVENA REGIJA KOPER:

Od 1.1. do 31.12.2012 je bilo v program povabljenih 21.523 oseb in 21.368 osebam je bilo vabilo tudi vročeno. Izjavo o sodelovanju je vrnilo 12.442 (58,23%) oseb. Zaradi začasnih ali trajnih izključitvenih kriterijev (kolonoskopija v zadnjih treh letih z ali brez odstranjenimi polipi, rak debelega črevesa ali danke in kronična vnetna črevesna bolezen) je bilo izključenih 959 (7,71%) oseb. V programu ni želelo sodelovati 43 oseb (0,20%). Od 10.937 vrnjenih kompletov vzorcev blata primernih za analizo je bilo 10.299 (94,17%) testov negativnih in 638 (5,83%) pozitivnih. Presejane je bilo 53,75% povabljenih populacije. Odzivnost vabljenih po občinah prikazuje tabela 4.

**IVZ****INŠTITUT ZA VAROVANJE ZDRAVJA
REPUBLIKE SLOVENIJE****Svit**TRUBARJEVA 2
SI-1000 LJUBLJANA
TEL./+386 1 2441 400
FAX/+386 1 2441 447DRŽAVNI PREDHAM
PREVEZANJA IN ZGODNICE
ODKRIVANJA PREDRAKAVIH
SPREMENOB IN RAKA NA
DREKLEH ČREVENI IN DANKE

Tabela 4. Odzivnost vabljenih v zdravstveni regiji Koper po občinah.

Občina	Odzivnost
Pivka	62,61%
Komen	62,57%
Ilirska Bistrica	61,01%
Postojna	60,71%
Sežana	58,63%
Divača	58,22%
Piran	57,29%
Koper	56,98%
Hrpelje-Kozina	56,45%
Izola	56,29%
KOPER	58,23%

ZDRAVSTVENA REGIJA KRANJ:

Od 1.1. do 31.12.2012 je bilo v program povabljenih 26.647 oseb in 26.562 osebam je bilo vabilo tudi vročeno. Izjavo o sodelovanju je vrnilo 17.455 (65,71%) oseb. Zaradi začasnih ali trajnih izključitvenih kriterijev (kolonoskopija v zadnjih treh letih z ali brez odstranjenimi polipi, rak debelega črevesa ali danke in kronična vnetna črevesna bolezen) je bilo izključenih 1.397 (8,00%) oseb. V programu ni želelo sodelovati 83 oseb (0,31%). Od 15.382 vrnjenih kompletov vzorcev blata primernih za analizo je bilo 14.423 (93,77%) testov negativnih in 959 (6,23%) pozitivnih. Presejane je bilo 61,36% povabljenih populacije. Odzivnost vabljenih po občinah prikazuje tabela 5.

Tabela 5. Odzivnost vabljenih v zdravstveni regiji Kranj po občinah.

Občina	Odzivnost
Gorenja vas-Poljane	79,92%
Železniki	79,63%
Žiri	76,21%
Škofja Loka	73,15%
Žirovnica	70,90%
Naklo	70,44%
Šenčur	70,20%
Preddvor	68,18%
Radovljica	66,72%
Trzič	66,53%
Kranjska Gora	64,47%
Kranj	63,54%

**IVZ****INŠTITUT ZA VAROVANJE ZDRAVJA
REPUBLIKE SLOVENIJE**TRUBARJEVA 2
SI-1000 LJUBLJANA
TEL./+386 1 2441 400
FAX./+386 1 2441 447**Svit**DRŽAVNI PROGRAM
PRESEJANJA IN ZDORNEGA
GOSPODARSTVA PREOBRAVNIH
SPREMEMB IN RAKA NA
DEBELEGA ČREVESE IN DANKE

Cerklje na Gorenjskem	62,75%
Bohinj	61,69%
Bled	57,72%
Gorje	56,81%
Jesenice	56,64%
Jezerško	47,47%
KRANJ	65,71%

ZDRAVSTVENA REGIJA LJUBLJANA:

Od 1.1. do 31.12.2012 je bilo v program povabljenih 83.673 oseb in 83.220 osebam je bilo vabilo tudi vročeno. Izjavo o sodelovanju je vrnilo 53.702 (64,53%) oseb. Zaradi začasnih ali trajnih izključitvenih kriterijev (kolonoskopija v zadnjih treh letih z ali brez odstranjenimi polipi, rak debelega črevesa ali danke in kronična vnetna črevesna bolezen) je bilo izključenih 4.638 (8,64%) oseb. V programu ni želelo sodelovati 234 oseb (0,28%). Od 46.753 vrnjenih kompletov vzorcev blata primernih za analizo je bilo 43.952 (94,01%) testov negativnih in 2.801 (5,99%) pozitivnih. Presejane je bilo 59,65% povabljenih populacije. Odzivnost vabljenih po občinah prikazuje tabela 6.

Tabela 6. Odzivnost vabljenih v zdravstveni regiji Ljubljana po občinah.

Občina	Odzivnost
Osilnica	77,94%
Idrija	74,84%
Cerkno	73,71%
Šmartno pri Litiji	72,46%
Komenda	72,31%
Trzin	72,27%
Log-Dragomer	69,13%
Škofljica	68,63%
Domžale	67,91%
Litija	67,82%
Moravče	67,63%
Vrhnika	67,45%
Vodice	67,33%
Grosuplje	67,25%
Kostel	66,98%
Kamnik	66,89%
Medvode	66,72%
Ig	66,41%
Kočevje	66,25%

**IVZ****INŠTITUT ZA VAROVANJE ZDRAVJA
REPUBLIKE SLOVENIJE**TRUBARJEVA 2
SI-1000 LJUBLJANA
TEL./+386 1 2441 400
FAX./+386 1 2441 447DRŽAVNI PROGRAM
PRESEJANJA IN ZDORNEGA
ODKRIVANJA PREDEKAVNIH
SPREMEMB IN RAKA NA
DEBELEO ČREVESE IN DANKE

Borovnica	66,18%
Sodražica	65,67%
Dol pri Ljubljani	65,64%
Hrastnik	65,36%
Dobrova-Polhov Gradec	65,32%
Zagorje ob Savi	65,14%
Bloke	64,95%
Logatec	64,82%
Mengeš	64,81%
Lukovica	64,20%
Cerknica	63,42%
Velike Lašče	63,08%
Brezovica	62,87%
Ribnica	62,78%
Ljubljana	62,47%
Loška dolina	62,31%
Loški Potok	62,24%
Horjul	60,96%
Ivančna Gorica	60,69%
Trbovlje	60,54%
Dobrepolje	57,36%
LJUBLJANA	64,53%

ZDRAVSTVENA REGIJA MARIBOR:

Od 1.1. do 31.12.2012 je bilo v program povabljenih 45.947 oseb in 45.772 osebam je bilo vabilo tudi vročeno. Izjavo o sodelovanju je vrnilo 27.154 (59,32%) oseb. Zaradi začasnih ali trajnih izključitvenih kriterijev (kolonoskopija v zadnjih treh letih z ali brez odstranjenimi polipi, rak debelega črevesa ali danke in kronična vnetna črevesna bolezen) je bilo izključenih 1.699 (6,26%) oseb. V programu ni želelo sodelovati 124 oseb (0,27%). Od 24.122 vrnjenih kompletov vzorcev blata primernih za analizo je bilo 22.557 (93,51%) testov negativnih in 1.565 (6,49%) pozitivnih. Presejane je bilo 54,89% povabljenih populacije. Odzivnost vabljenih po občinah prikazuje tabela 7.

Tabela 7. Odzivnost vabljenih v zdravstveni regiji Maribor po občinah.

Občina	Odzivnost
Makole	72,30%
Markovci	67,13%
Ptuj	65,52%
Dornava	64,44%
Lovrenc na Pohorju	64,27%

**IVZ****INŠTITUT ZA VAROVANJE ZDRAVJA
REPUBLIKE SLOVENIJE****TRUBARJEVA 2
SI-1000 LJUBLJANA
TEL./+386 1 2441 400
FAX./+386 1 2441 447****REPUBLIKA SLOVENIJA
POSREDOVANJE IN ZAGOTAVILNA
POSREDOVANJA PREDRAKAVIH
SPREMEMB IN RAKA NA
PREDREDOVNI VEŠNI IN DANKI**

Miklavž na Dravskem polju	64,26%
Kidričevo	64,09%
Starše	63,79%
Slovenska Bistrica	63,59%
Poljčane	63,22%
Duplek	63,06%
Rače-Fram	62,95%
Selnica ob Dravi	62,89%
Lenart	62,39%
Majšperk	61,95%
Hajdina	61,45%
Hoče-Slivnica	61,07%
Pesnica	59,01%
Ormož	58,61%
Videm	57,81%
Sveti Tomaž	57,61%
Benedikt	57,45%
Maribor	57,34%
Središče ob Dravi	57,23%
Ruše	57,18%
Gorišnica	57,09%
Šentilj	55,89%
Oplotnica	55,73%
Trnovska vas	55,63%
Destričnik	54,27%
Kungota	53,91%
Sveta Trojica v Slovenskih goricah	52,35%
Juršinci	50,84%
Podlehnik	50,74%
Zavrč	50,23%
Žetale	50,00%
Sveti Jurij v Slovenskih goricah	49,65%
Čirkulane	49,02%
Sveta Ana	47,39%
Sveti Andraž v Slov. goricah	44,29%
Cerkvenjak	42,62%
MARIBOR	59,32%

ZDRAVSTVENA REGIJA MURSKA SOBOTA:

**IVZ****INŠTITUT ZA VAROVANJE ZDRAVJA
REPUBLIKE SLOVENIJE****Svit**TRUBARJEVA 2
SI-1000 LJUBLJANA
TEL./+386 1 2441 400
FAX/+386 1 2441 447DRŽAVNI PROGRAM
PRESEJANJA IN ZGOĐNEGA
OČIŠČEVANJA PREORARAVIN
OPREME (N BAKA NA
DEBELEGA ČREVENA IN DANKE)

Od 1.1. do 31.12.2012 je bilo v program povabljenih 17.296 oseb in 17.275 osebam je bilo vabilo tudi vročeno. Izjavo o sodelovanju je vrnilo 10.025 (58,03%) oseb. Zaradi začasnih ali trajnih izključitvenih kriterijev (kolonoskopija v zadnjih treh letih z ali brez odstranjenimi polipi, rak debelega črevesa ali danke in kronična vnetna črevesna bolezen) je bilo izključenih 576 (5,75%) oseb. V programu ni želelo sodelovati 40 oseb (0,23%). Od 9.080 vrnjenih kompletov vzorcev blata primernih za analizo je bilo 8.449 (93,05%) testov negativnih in 631 (6,95%) pozitivnih. Presejane je bilo 54,49% povabljenih populacije. Odzivnost vabljenih po občinah prikazuje tabela 8.

Tabela 8. Odzivnost vabljenih v zdravstveni regiji Murska Sobota po občinah.

Občina	Odzivnost
Radenci	66,88%
Beltinci	65,38%
Veržej	63,21%
Murska Sobota	62,96%
Ljutomer	61,72%
Tišina	61,13%
Križevci	59,74%
Turnišče	57,18%
Črenšovci	56,76%
Cankova	56,60%
Gornja Radgona	56,28%
Sveti Jurij ob Ščavnici	56,05%
Lendava	55,61%
Puconci	55,50%
Razkrižje	54,79%
Moravske Toplice	53,94%
Odranci	52,84%
Rogašovci	52,41%
Gornji Petrovci	52,11%
Apače	51,28%
Kobilje	48,19%
Grad	47,70%
Šalovci	47,48%
Dobrovnik	47,45%
Velika Polana	47,12%
Kuzma	45,16%
Hodoš	31,25%
MURSKA SOBOTA	58,03%

**IVZ****INŠTITUT ZA VAROVANJE ZDRAVJA
REPUBLIKE SLOVENIJE**TRUBARJEVA 2
SI-1000 LJUBLJANA
TEL./+386 1 2441 400
FAX./+386 1 2441 447DRŽAVNI PROGRAM
PRESEJANJA IN ZOPNIJED
ODKRIVANJA PREBRAVILNI
STANJEV IN RAKA NA
DEBELEM ČREVESU IN DANKE

Od 1.1. do 31.12.2012 je bilo v program povabljenih 14.539 oseb in 14.503 osebam je bilo vabilo tudi vročeno. Izjavo o sodelovanju je vrnilo 9.525 (65,68%) oseb. Zaradi začasnih ali trajnih izključitvenih kriterijev (kolonoskopija v zadnjih treh letih z ali brez odstranjenimi polipi, rak debelega črevesa ali danke in kronična vnetna črevesna bolezen) je bilo izključenih 603 (6,33%) oseb. V programu ni želelo sodelovati 24 oseb (0,17%). Od 8.639 vrnjenih kompletov vzorcev blata primernih za analizo je bilo 8.140 (94,22%) testov negativnih in 499 (5,78%) pozitivnih. Presejane je bilo 62,27% povabljenih populacije. Odzivnost vabljenih po občinah prikazuje tabela 9.

Tabela 9. Odzivnost vabljenih v zdravstveni regiji Nova Gorica po občinah.

Občina	Odzivnost
Šempeter-Vrtojba	70,20%
Miren-Kostanjevica	70,01%
Vipava	68,42%
Tolmin	67,88%
Bovec	67,25%
Kobarid	66,45%
Ajdovščina	65,46%
Renče-Vogrsko	65,06%
Nova Gorica	64,30%
Kanal	61,96%
Brda	60,78%
NOVA GORICA	65,68%

ZDRAVSTVENA REGIJA NOVO MESTO:

Od 1.1. do 31.12.2012 je bilo v program povabljenih 18.275 oseb in 18.248 osebam je bilo vabilo tudi vročeno. Izjavo o sodelovanju je vrnilo 11.581 (63,46%) oseb. Zaradi začasnih ali trajnih izključitvenih kriterijev (kolonoskopija v zadnjih treh letih z ali brez odstranjenimi polipi, rak debelega črevesa ali danke in kronična vnetna črevesna bolezen) je bilo izključenih 907 (7,83%) oseb. V programu ni želelo sodelovati 43 oseb (0,24%). Od 10.199 vrnjenih kompletov vzorcev blata primernih za analizo je bilo 9.575 (93,88%) testov negativnih in 624 (6,12%) pozitivnih. Presejane je bilo 59,02% povabljenih populacije. Odzivnost vabljenih po občinah prikazuje tabela 10.

Tabela 10. Odzivnost vabljenih v zdravstveni regiji Novo mesto po občinah.

Občina	Odzivnost
Mirna Peč	76,46%
Semič	76,04%
Straža	71,33%
Dolenjske Toplice	70,44%

**IVZ****INŠTITUT ZA VAROVANJE ZDRAVJA
REPUBLIKE SLOVENIJE**TRUBARJEVA 2
SI-1000 LJUBLJANA
TEL./+386 1 2441 400
FAX/+386 1 2441 447**Svit**DNEVNI PROGRAM
PRESEJANJA IN ZOBNEGA
OKRIVANJA PREGLEDANJE
SPREMEMB IN DAKA NA
DEBELI ČREVENI IN DANKI

Šentrupert	68,46%
Šentjernej	67,05%
Novo mesto	66,27%
Trebnje	65,28%
Mirna	64,92%
Črnomelj	64,00%
Šmarješke Toplice	63,55%
Metlika	63,08%
Mokronog-Trebelno	61,32%
Žužemberk	59,51%
Škocjan	58,49%
Kostanjevica na Krki	55,03%
Krško	54,44%
NOVO MESTO	63,46%

ZDRAVSTVENA REGIJA RAVNE NA KOROŠKEM:

Od 1.1. do 31.12.2012 je bilo v program povabljenih 10.389 oseb in 10.379 osebam je bilo vabilo tudi vročeno. Izjavo o sodelovanju je vrnilo 6.511 (62,73%) oseb. Zaradi začasnih ali trajnih izključitvenih kriterijev (kolonoskopija v zadnjih treh letih z ali brez odstranjenimi polipi, rak debelega črevesa ali danke in kronična vnetna črevesna bolezen) je bilo izključenih 473 (7,26%) oseb. V programu ni želelo sodelovati 36 oseb (0,35%). Od 5.812 vrnjenih kompletov vzorcev blata primernih za analizo je bilo 5.401 (92,93%) testov negativnih in 411 (7,07%) pozitivnih. Presejane je bilo 58,85% povabljenih populacije. Odzivnost vabljenih po občinah prikazuje tabela 11.

Tabela 11. Odzivnost vabljenih v zdravstveni regiji Ravne na Koroškem po občinah.

Občina	Odzivnost
Mežica	69,20%
Ravne na Koroškem	65,69%
Slovenj Gradec	65,48%
Prevalje	65,47%
Vuzenica	62,92%
Mislinja	62,66%
Muta	61,00%
Dravograd	60,03%
Črna na Koroškem	59,96%
Radlje-ob-Dravi	55,49%
Podvelka	52,69%
Ribnica na Pohorju	50,00%
RAVNE NA KOROŠKEM	62,73%



IVZ

**INŠTITUT ZA VAROVANJE ZDRAVJA
REPUBLIKE SLOVENIJE**

TRUBARJEVA 2
SI-1000 LJUBLJANA
TEL./+386 1 2441 400
FAX./+386 1 2441 447



INŠTITUT ZA VARNOST
PRESEVANJA IN ZOBNIJESKA
OGVARNJA PREDRANAVIH
SPREMEMB IN BAH NA
RUBLEH INŠTITUT IN BANKI

**Ob kakršni koli objavi teh podatkov je potrebno navesti vir: Inštitut za varovanje zdravja RS,
Center za krepitev zdravja in obvladovanje kroničnih bolezni, Oddelek Svit.**

Jožica Maučec Zakotnik, dr. med. spec.
Vodja Programa Svit

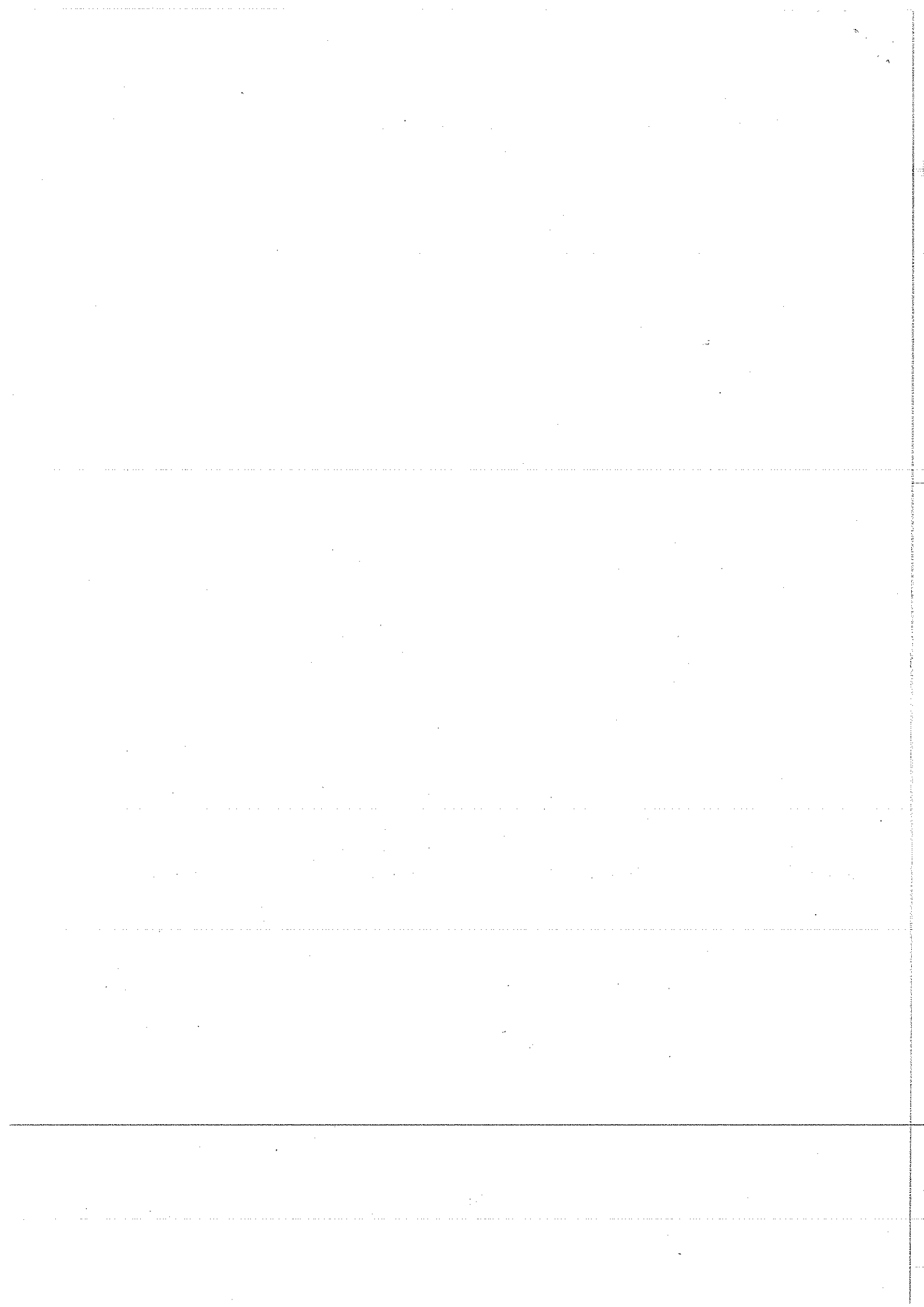
Pripravili:

Dominika Novak Mlakar, dr. med. spec.

Tanja Metličar, uni. dipl. soc.

Gregor Mežek, diplomant javne uprave (UN)





ODGOVORNE OSEBE ZA PROGRAM SVIT V ZAVODIH ZA ZDRAVSTVENO VARSTVO

ZZV	Ime in priimek	Funkcija	Telefon	E-naslov
ZZV MARIBOR Prvomajska ulica 1, 2000 Maribor	Olivera Stanojević Jerškovič		02 450 01 53	olivera.stanojevic@zzv-mb.si
	Alenka Hafner, dr. med., spec. soc. med.	Vodja oddelka za socialno medicino, analitiko in promocijo zdravja	04 2017 190	alenka.hafner@zzv-kr.si
ZZV Kranj Gospovetska ulica 12, 4000 Kranj	Tanja Torkar		04 20 17 100	tanja.torkar@zzv-kr.si
	Mariana Hladnik	Samostojni zdravstveni analitik	03 330 86 26	marjana.hladnik@zzv-go.si
	Irena Jerič	Vodja Enote za socialno medicino in promocijo zdravja	03 330 86 28	irena.jeric@zzv-go.si
	Kristina Brovc Jelusič	Dipl. med. sestra	05 330 86 29	kristina.brovc-jelusic@zzv-go.si
ZZV Celje Ipravčeva 18 3000 Celje	Tjaš Prinčič		05 330 86 00	tjas.princic@zzv-go.si
	Nuša Konec Jurčič		03 425 12 02	nusa.konec@zzv-ce.si
	Tajjana Škornik Tovornik, dipl. san. inž.		03 425 11 41	tajjana.skornik@zzv-ce.si

	Ksenija Lekić		03 425 11 46	kсенija.lekic@zzv-ce.si
ZZV Ljubljana Zaloška 29, 1000 Ljubljana	Tjaša Jerman, dr.med.		01 586 39 17	tjasa.jerman@zzv-lj.si
	Kati Rupnik		01 586 39 00	kati.rupnik@zzv-lj.si
	Nives Letnar Žbogar, dr. med., spec. higijene	Predstojnica centra socialne medicine	01 586 39 00	nives.letnar@zzv-lj.si
ZZV Novo Mesto Mej vrti 5, 8000 Novo Mesto	Doroteja Kuhar		07 393 41 00	doroteja.kuhar@zzv-nm.si
ZZV Murska Sobota Arhitekta Novaka 2b 9000 Murska Sobota	Emma Mesarič, dipl. med. sestra		02 530 21 26 041 797 843	ema.mesaric@zzv-ms.si
ZZV Ravne na Koroškem Ob Suhi 5b, 2390 Ravne na Koroškem Razvojnna enota Preventiva zasvojenosti Promocija zdravlja in zdravstvena vzgoja	Marijana Kašnik Janet univ. dipl. soc.		02 870 56 10	marijana.janet@zzv-ravne.si
	Metka Horvat, dr. med. spec.		02 870 56 00	metka.horvat@zzv-ravne.si
Zavod za zdravstveno varstvo Koper Vojkovo nabrežje 4/a 6000 Koper	Živa Žerjal, univ. dipl. sociologinja		05 663 08 02	ziva.zerjal@zzv-kp.si
	Manica Remec Regionalni promotor zdravlja		05 663 08 30	manica.remec@zzv-kp.si

SEZNAM ZDRAVSTVENOVZGOJNIH CENTROV (ZVC) PO OE ZZZS

OE/CELE	Naslov	Kontaktna oseba	E-mail	Telefonska št.
OE/CELE				
Celje	ZD Celje, Gregorčičeva 5, 3000 Celje	Vladka Vovk	vladka.vovk@zd-celje.si	03/543 47 02
Radeče	ZD Radeče, Ulica OF 8, 1433 Radeče	Mateja Golob	zd.radece@siol.net, mateja.golob81@gmail.com	03/568 02 17
Laško	ZD Laško, Kidričeva 5b, 3270 Laško	Damjana Ključevšek	zd.lasko.kljucvsek@siol.net	03/734 36 46
Slovenske Konjice	ZD Slovenske Konjice, Mestni trg 17, 3210 Slovenske Konjice	Mateja Rebernak	mateja.rebernak@zd-slovenskekonjice.si	03/758 17 38
Šentjur	ZD Šentjur, Cesta Leona Dobrotinška 3b, 3230 Šentjur	Nusa Rebernak	nusa.rebernak@zd-sentjur.si	03/746 24 50
Šmarje pri Ješah	ZD Šmarje pri Ješah, Celjska cesta 16, 3250 Rogaska Slatina	Magda Marija Sep	magda.pivcak@zd-smarje.si	03/818 37 60, 031/849 113
Žalec	ZD Žalec, Prešernova 6, 3310 Žalec	Nada Cilenšek	nada.cilensek@zd-zalec.si	051 668 416
OE/KOPER				
Koper	ZD Koper, Dellavallejeva ulica 3, 6000 Koper	mag. Tamara Štemberger Kolnik	tamara.stemberger-kolnik@zd-koper.si	05/664 72 30, 051/354 522
Iliška Bistrica	ZD Iliška Bistrica, Gregorčičeva cesta 8, 6250 Iliška Bistrica	Andreja Rebec	zdib@siol.net, andreja.rebec@gmail.com	05/711 21 32
Izola	ZD Izola, Oktobrske revolucije 11, 6310 Izola	Taja Benčič Ribarič	taja.bencic@gmail.com	05/663 50 05
Pirran	ZD Pirran, Cesta solnarjev 1, Lucija, 6320 Portorož	Tadeja Bizjak	tadeja.bizjak@zd-pirran.si	05/677 33 20, 041/634 480
Postojna	ZD dr. Franca Ambrožiča, Prečna ul. 2, 6230 Postojna	Lorena Gross	zobna.preventiva@zd-po.si	05/700 04 00, 05/700 04 21
Sežana	ZD Sežana, Partizanska cesta 24, 6210 Sežana	Nataša Volk Trnovšek, Neda Pečar	centerzazdr.odv@zd-sezana.si, neda.pecar@gmail.com	05/731 14 07
OE/KRANI				
Kranj	OZG OE ZD Kranj, Gosposvetska cesta 10, 4000 Kranj	Erika Povšnar	erika.povsnar@zd-kranj.si	04/208 22 86, 031/425 687
Bled	OZG OE ZD Bled, Mladinska cesta 1, 4260 Bled	Nataša Bunderla/Gregor Robič, gi. ses.	patronaza@zd-bled.si, gregor.robic@zd-bled.si	04/575 40 48
Bohinj	OZG OE ZD Bohinj, Triglavska cesta 15, 4264 Bohinjska Bistrica	Stanka Ravnik	stanika.ravnik@zd-bohinj.si	04/572 71 21, 051/217 073
Jesenice	OZG OE ZD Jesenice, Cesta M. Tita 78, 4270 Jesenice	Vasiljka Kokalj	vasiljka.kokalj@zd-jesenice.si	04/586 81 01, 04/586 81 82
Radovljica	OZG OE ZD Radovljica, Kopalniška cesta 7, 4240 Radovljica	Darja Anderle	darja.andlerle@zd-radovljica.si	04/537 03 00
Škofja Loka	OZG OE ZD Škofja Loka, Stara cesta 10, 4220 Škofja Loka	Alenka Košir	alenka.kosir@zd-loka.si	04/502 00 65
Tržič	OZG OE ZD Tržič, Blejska cesta 10, 7290 Tržič	Nataša Kaver	zdravstvenavzgoja@zd-trzic.si	051/624 560
OE/KRŠKO				
Krško	ZD Krško, Cesta krških žrtev 132c, 8270 Krško	Romana Miklič	romana.miklic@gmail.com	07/488 02 69, 051/389 512
Brežice	ZD Brežice, Černečeva cesta 8, 8250 Brežice	Ljudmila Kramar	ljudmila.kramar@zd-brevice.si	07/499 14 00, 051/670 167
Sevnica	ZD Sevnica, Trg svobode 14, 8290 Sevnica	Vladimira Tomšič	vladimira.tomsic@zd-sevnica.si	07/81 61 513, 041/538 925
OE/LJUBLJANA				
Medvode	ZD Medvode, Ostrovrharjeva ulica 6, 1215 Medvode	Branka Kamenšek	vzgoja.zdravstvena@zd-medvode.si, branka.kamensek@gmail.com	01/361 99 00, 031 341 893
Ljubljana Bežigrad	ZD Ljubljana Bežigrad, Kržičeva ulica 10, 1000 Ljubljana	Majda Brandt	maida.brandt@zd-lj.si	01/300 33 00, 300 33 65
Ljubljana Center	ZD Ljubljana Center, Metelkova ulica 9, 1000 Ljubljana	Alenka Slapsak	alenka.slapsak@zd-lj.si	01/472 38 59
Ljubljana Moste Polje	ZD Ljubljana Moste Polje, Pivnomska 5, 1000 Ljubljana	Jožica Mesarič	jozica.mesaric@zd-lj.si	051/315 271
Ljubljana Šentvid	ZD Ljubljana Šentvid, Ob zdravstvenem domu 1, 1210 Ljubljana Šentvid	Marta Pečkar	marta.peckar@zd-lj.si	01/583 74 36
Ljubljana Šiška	ZD Ljubljana Šiška, Derčeva 5, 1000 Ljubljana	Valerija Palkovič	valerija.palkovic@zd-lj.si	01/581 53 24
Ljubljana Vič Rudnik	ZD Ljubljana Vič Rudnik, Šestova 10, 1000 Ljubljana	Majda Šmit/Angelina Pance	maida.smit@zd-lj.si, angelina.pance@zd-lj.si	01/200 45 82
Cerklja	ZD Cerklja, Cesta 4, maja 17, 1380 Cerklja	Divna Klarfar	divna.klarfar@zd-cerklja.si	01/705 01 50
Domžale	ZD Domžale, Mestni trg 2, 1230 Domžale	Andreja Heine	andreja.heine@zd-domzale.si	01/724 51 13

Grosuplje	ZD Grosuplje, Pod gozdom c. 1/14, 1290 Grosuplje	Irena Koritnik	info@zd-grosuplje.si	01/781 84 00
Ivančna Gorica	ZD Ivančna Gorica, Cesta 2. grupe odredov 16, 1295 Ivančna Gorica	Bernarda Horvat	bernarda_horvat@zd-ivg.si	01/781 90 14, 01/781 90 34
Hrastnik	ZD Hrastnik, Novi dom 11, 1430 Hrastnik	Nika Knežak	knezak.nika@gmail.com	03/565 44 63, 041/219 123
Idrija	ZD Idrija, Otona Župančiča 3, 5280 Idrija	Irena Štucin	zdravstvena.vzgoja@zd-idrija.si	05/373 42 22
Kamnik	ZD dr. Julija Polca Kamnik, Novi trg 26, 1241 Kamnik	Milena Osolinik	milena_osolinik@zdkamnik.si	01/831 87 22
Kočevje	ZD Kočevje, Roška cesta 18, 1330 Kočevje	Andreja Kržmar, Klavdija Klun	zdravstvena.vzgoja@zdkocevje.si	01/893 90 56
Litija	ZD Litija, Partizanska pot 8a, 1270 Litija	Romana Jerar, Simona Smole	simona_smole@zd-litija.si, romana.jerar@zd-litija.si	01/890 04 00
Logatec	ZD Logatec, Notranjska 2, 1370 Logatec	Katarina Turk	katarina.turk@zd-logatec.si	01/750 82 39
Ribnica	ZD dr. Janeza Oražna Ribnica, Majnikova 1, 1310 Ribnica	Anka Debeljak	adebeljak.zdr@zdrub@gmail.com	040/664 754
Trbovlje	ZD Trbovlje, Rudarska 12, 1420 Trbovlje	Gabriela Hostnik	gabriela.hostnik@siol.net	041/991 404, 03/562 41 39
Vrhnika	ZD Vrhnika, Cesta 6. maja 11, 1360 Vrhnika	Uršula Debevec	ursula.debevec@zd-vrhnika.si	01/755 51 49
Zagorje	ZD Zagorje, Cesta zmage 1, 1410 Zagorje	Rajka Bajda	rajka.bajda@zd-zagorje.si	03/565 50 00
OE MARIBOR				
Maribor	ZD dr. Adolfa Drolca Maribor, Ulica talcev 9, 2000 Maribor	Zvezdana Vražič	zvezdana.vrazic@zd-mb.si	02/228 63 00, 051/394 300
Lenart	ZD Lenart, Maistrova ulica 22, 2230 Lenart	Jasmina Lah Vreča	jasmine.lach@gmail.com	02/729 18 59
Ormož	ZD Ormož, Ulica dr. Hrovata 4, 2270 Ormož	Pavla Govedič	pavla.sterman@zd-ormoz.si	02/741 09 15
Ptuj	ZD Ptuj, Potrčeva cesta 19a, 2250 Ptuj	Uroš Železnik	zelezniku@zd-ptuj.si	02/787 16 93
Slovenska Bistrica	ZD Slovenska Bistrica, Partizanska ulica 30, 2310 Slovenska Bistrica	Sonja Mok, Brigita Špes	mok.sonja@zd-sb.si	02/843 27 19
OE MURSKA SOBOTA				
Murska Sobota	ZD Murska Sobota, Grajska ulica 24, 9000 Murska Sobota	Suzana Preporučeni	zdravstvena.vzgoja@zd-ms.si	02/534 13 79, 031/824 224
Gornja Radgona	ZD Gornja Radgona, Partizanska cesta 40, 9250 Gornja Radgona	Slavica Mencinger	slavamg@gmail.com	031/387 317, 02/546 86 00
Lendava	ZD Lendava, Kidričeva 34, 9220 Lendava	Silvija Baksa	silvija_baksa@hotmail.com	02/578 92 22
Ljutomer	ZD Ljutomer, Ul. i. slovenskega tabora 2, 9240 Ljutomer	Renata Škrget	patronaza.ljutomer@gmail.com	02/585 14 27
OE NOVA GORICA				
Nova Gorica	ZD Nova Gorica, Rejčeva ulica 4, 5000 Nova Gorica	Tanja Makarovič, Suzana Munič	tanja.makarovic@zd-ngo.si	05/338 32 08, 051/678 138
Ajdovščina	ZD Ajdovščina, Tovarniška cesta 3, 5270 Ajdovščina	Tamara Kofol	tamara.kofol@zd-ajdovscina.si	05/369 31 23
Tolmin	ZD Tolmin, Prešernova 6a, 5220 Tolmin	Božena Istenič	bozena.istenic@siol.net, zvc@zd-tolmin.si	05/388 11 20, 041/518 324, 031/612 069
OE NOVO MESTO				
Novo Mesto	ZD Novo Mesto, Kandjska cesta 4, 8000 Novo mesto	Mojca Šeniča	mojca_senica@zd-nm.si	07/391 68 88
Črnomelj	ZD Črnomelj, Delavska pot 4, 8340 Črnomelj	Nada Zorc	zorc.nada@crnomelj-zd.si	07/306 17 00
Metlika	ZD Metlika, Cesta bratstva in enotnosti 71, 8330 Metlika	Mira Brodarč	mira.brodaric@gmail.com	040/549 464, 07/369 14 08
Trebnje	ZD Trebnje, Goljev trg 3, 8210 Trebnje	Branka Glivar	glivar.branka@zd-tr.si	031/349 250, 07/348 17 40
OE RAVNE NA KOROŠKEM				
Ravne na Koroškem	ZD Ravne na Koroškem, Ob suhi 11, 2390 Ravne na Koroškem	Aleksandra Horvat	aleksa.ho@zd-ravne.si, aleksandra.horvat@zd-ravne.si	02/870 52 14
Dravograd	ZD Dravograd, Trg 4, julija 4, 2370 Dravograd	Marijana Božič	marjancab@gmail.com	02/872 34 28
Mozirje	Zgornjesavinski ZD Mozirje, Zadrečka cesta 14, 3331 Nazarje	Maja Gosar	zdravstvena.vzgoja@zd-mozirje.si	03/839 24 45
Radlje ob Dravi	ZD Radlje ob Dravi, Mariborska cesta 37, 2360 Radlje	Danica Ladinek	zdr.vzgoja@zd-radlje.si, danica.ladinek@zd-radlje.si	02/877 08 21
Slovenj Gradec	ZD Slovenj Gradec, Partizanska pot 16, 2380 Slovenj Gradec	Danica Repas	zvodrasil@zd-sg.si, danica_repas@yahoo.com	02/882 35 75, 041/714 088
Velenje	ZD Velenje, Vodnikova 1, 3320 Velenje	Karmen Petek Zakošek	info@zd-velenje.si	03/899 56 47, 03/899 56 28