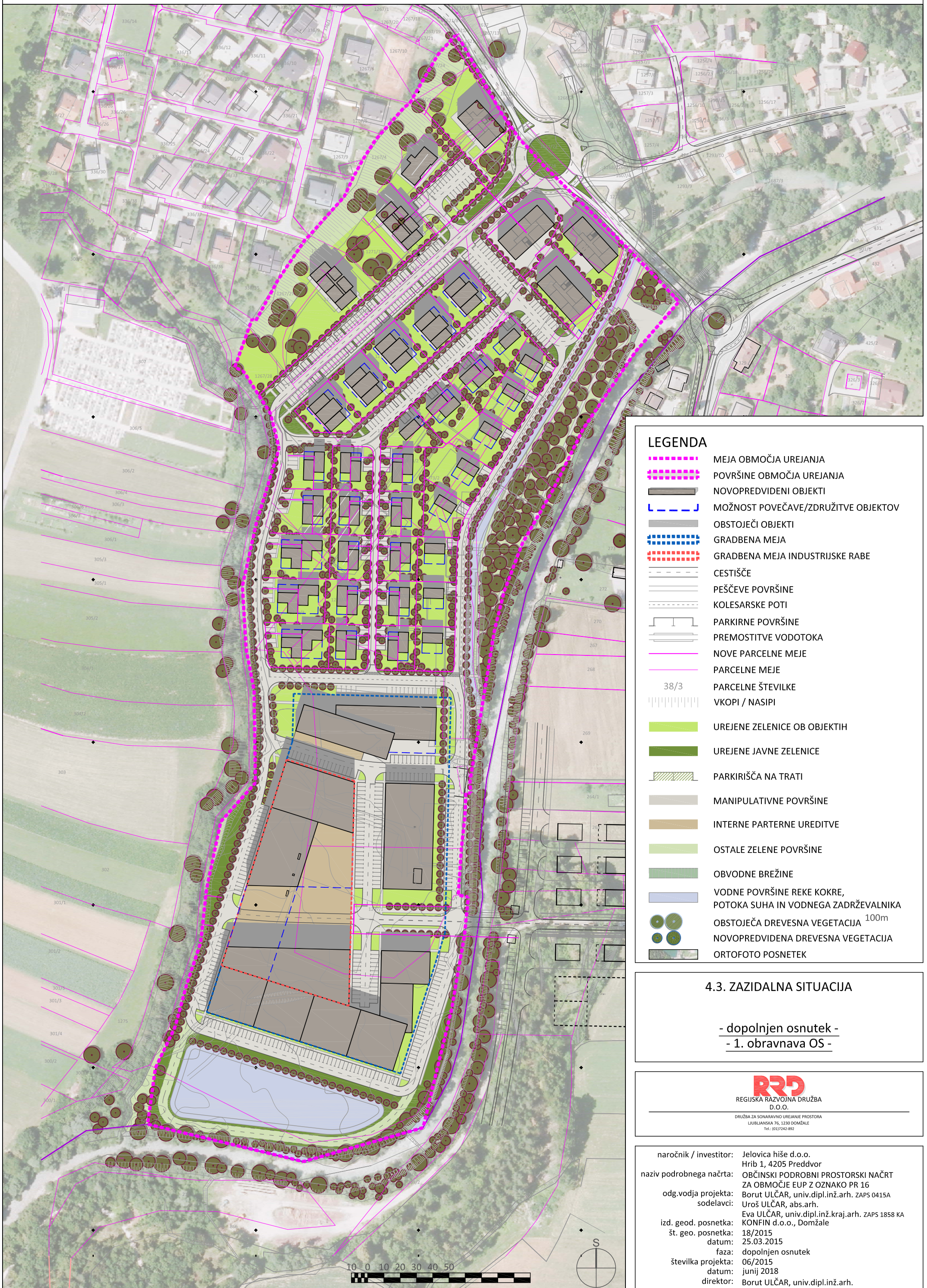


OBČINSKI PODROBNI PROSTORSKI NAČRT ZA OBMOČJE EUP Z OZNAKO PR 16



LEGENDA

- - - - - MEJA OBMOČJA UREJANJA
- - - - - POVRŠINE OBMOČJA UREJANJA
- NOVOPREDVIDENI OBJEKTI
- MOŽNOST POVEČAVE/ZDRUŽITVE OBJEKTOV
- OBSTOJEČI OBJEKTI
- GRADBENA MEJA
- GRADBENA MEJA INDUSTRIJSKE RABE
- CESTIŠČE
- PEŠČEVE POVRŠINE
- KOLESARSKÉ POTI
- PARKIRNE POVRŠINE
- PREMOSTITVE VODOTOKA
- NOVE PARCELNE MEJE
- PARCELNE MEJE
- PARCELNE ŠTEVILKE
- VKOPI / NASIPI
- UREJENE ZELENICE OB OBJEKTIH
- UREJENE JAVNE ZELENICE
- PARKIRIŠČA NA TRATI
- MANIPULATIVNE POVRŠINE
- INTERNE PARTERNE UREDITVE
- OSTALE ZELENE POVRŠINE
- OBVODNE BREŽINE
- VODNE POVRŠINE REKE KOKRE, POTOKA SUHA IN VODNEGA ZADRŽEVALNIKA
- OBSTOJEČA DREVESNA VEGETACIJA 100m
- NOVOPREDVIDENA DREVESNA VEGETACIJA
- ORTOFOTO POSNETEK

4.3. ZAZIDALNA SITUACIJA

- dopolnjen osnutek -
- 1. obravnava OS -



REGIJSKA RAZVOJNA DRUŽBA
D.O.O.
DRUŽBA ZA SONARAVNO UREJANJE PROSTORA
LJUBLJANSKA 76, 1230 DOMŽALE
Tel.: (01) 742-892

naročnik / investitor: Jelovica hiše d.o.o.
Hrib 1, 4205 Preddvor
naziv podrobnega načrta: OBČINSKI PODROBNI PROSTORSKI NAČRT
ZA OBMOČJE EUP Z OZNAKO PR 16
odg.vodja projekta: Borut ULČAR, univ.dipl.inž.arh. ZAPS 0415A
sodelavci: Uroš ULČAR, abs.arh.
Eva ULČAR, univ.dipl.inž.kraj.arh. ZAPS 1858 KA
KONFIN d.o.o., Domžale
izd. geod. posnetka: 18/2015
št. geo. posnetka: 25.03.2015
datum: faza: dopolnjen osnutek
številka projekta: 06/2015
datum: junij 2018
direktor: Borut ULČAR, univ.dipl.inž.arh.