

**OBČINSKEMU SVETU  
OBČINE ŽIRI**

Datum: 27.9.2021  
Št. zadeve: 9000-0003/2021

**ZADEVA: Obravnava in sprejem sklepa o potrditvi investicijskega dokumenta – DIIP  
ZA PROJEKT »CESTA ŽIRI-RAČEVA-SMREČJE«**

**PРАВNA PODLAGA:** Uredba o enotni metodologiji za pripravo investicijske dokumentacije na področju javnih financ, Ur. l. RS št. 60/2006, 54/2010, 27/2016

**NAMEN:** Obravnava in sprejem

**PRIPRAVILA:** Olga Vončina

**POROČEVALEC:** župan, mag. Janez Žakelj

**PREDLOG SKLEPA:** Potrdi se investicijski dokument, ki je podlaga za uvrstitev investicijskega projekta v načrt razvojnih programov Občine Žiri:

<b>NAZIV INVESTICIJSKEGA PROJEKTA:</b>	<b>CESTA ŽIRI-RAČEVA-SMREČJE</b>
<b>PRORAČUNSKA POSTAVKA:</b>	<b>04.3.2.09</b>
<b>VRSTA INVESTICIJSKEGA DOKUMENTA:</b>	<b>DIIP – dokument identifikacije invest. projekta</b>
<b>DATUM IZDELAVE DOKUMENTA:</b>	<b>27.9.2021</b>
<b>IZDELOVALEC:</b>	<b>Občina Žiri</b>
<b>INVESTICIJSKA VREDNOST (tekoče cene):</b>	<b>415.000,00 EUR z vključenim DDV</b>
<b>FINANČNA KONSTRUKCIJA:</b>	
o proračun Občine Žiri	<b>349.026,77 EUR</b>
o Direkcija RS za infrastrukturo	<b>65.973,23 EUR</b>

**I. OBRAZLOŽITEV**

**A) Razlogi za sprejem**

V skladu z določbami Uredbe o enotni metodologiji za pripravo in obravnavo investicijske dokumentacije na področju javnih financ je temeljni dokument za uvrstitev projekta v načrt razvojnih programov dokument identifikacije investicijskega projekta.

Odlok o proračunu Občine Žiri določa, da se novi projekti uvrstijo v načrt razvojnih programov na podlagi odločitve župana do investicijske vrednosti 300.000,00 EUR (podatek iz DIIP), nad to vrednostjo pa na podlagi odločitve občinskega sveta.

Izvedba investicije predstavlja rekonstrukcijo odseka ceste skozi Račevo in pomeni izboljšanje voznih razmer ter povečanje prometne varnosti.

## **B) Ocena stanja**

Investicijski dokument obravnava dve možni varianti:

Varianta brez investicije pomeni prepuščanje obravnavanega odseka ceste nadaljnjemu slabšanju stanja vozišča.

Glavna prednost izvedbe investicije v primerjavi z alternativo brez investicije je izboljšanje voznih razmer in prometne varnosti.

Stroškovno pomeni varianta brez investicije za investitorja prihranek investicijskih izdatkov. Občanom pa slaba cestna infrastruktura otežuje vožnjo in ogroža varnost v prometu.

Menimo, da predhodno opisane nefinančne koristi projekta odtehtajo predvideni finančni vložek ob investiciji in bodoče stroške vzdrževanja.

Zato predlagamo izvedbo predmetne investicije.

## **C) Cilji in načela**

Izgrajena javna cestna infrastruktura se ne bo uporabljala v ekonomske namene, investicija ne bo ustvarjala prihodkov. Vrednost investicije bo ohranjala vrednost občinskega premoženja. Navedemo lahko torej samo neekonomske koristi oziroma dodano vrednost projekta, kot napr. izboljšanje voznih razmer, ustrezna prometna varnost.

## **D) Ocena finančnih in drugih posledic**

Potrditev dokumenta predstavlja osnovo za uvrstitev projekta v proračun in NRP Občine Žiri.

## **E) Postopek sprejema**

Predlagamo obravnavo in sprejem dokumenta.

Župan:

Mag. Janez Žakelj

Priloge:

- DIIP za projekt »Cesta Žiri-Račevo-Smrečje«



# OBČINA ŽIRI

Loška cesta 1, 4226 Žiri

**DOKUMENT IDENTIFIKACIJE INVESTICIJSKEGA PROJEKTA  
ZA INVESTICIJO:**

## **CESTA ŽIRI-RAČEVA-SMREČJE**

Žiri, september 2021

## Vsebina

1.	NAVEDBA INVESTITORJA, IZDELOVALCA INVESTICIJSKE DOKUMENTACIJE, UPRAVLJALCA, PRIPRAVLJALCA INVESTICIJSKE, PROJEKTNE, TEHNIČNE IN DRUGE DOKUMENTACIJE.....	3
2.	ANALIZA STANJA Z OPISOM RAZLOGOV ZA INVESTICIJSKO NAMERO.....	4
3.	OPREDELITEV RAZVOJNIH MOŽNOSTI IN CILJEV INVESTICIJE TER PREVERITEV USKLAJENOSTI Z RAZVOJNIMI STRATEGIJAMI IN POLITIKAMI.....	4
a.	STRATEŠKI CILJI INVESTICIJE.....	4
b.	IZVEDBENI CILJI.....	4
c.	KAZALNIKI ZA SPREMLJANJE CILJEV INVESTICIJE.....	4
4.	PREDSTAVITEV VARIANT »Z« INVESTICIJO, PREDSTAVLJENIH V PRIMERJAVI Z ALTERNATIVO »BREZ« INVESTICIJE IN/ALI MINIMALNO ALTERNATIVO.....	4
5.	OPREDELITEV VRSTE INVESTICIJE, OCENA INVESTICIJSKIH STROŠKOV IN NAVEDBA OSNOV ZA OCENO VREDNOSTI.....	5
a.	VRSTA INVESTICIJE.....	5
b.	OCENA INVESTICIJSKIH STROŠKOV.....	5
6.	OPREDELITEV TEMELJNIH PRVIN, KI DOLOČAJO INVESTICIJO IN PRIČAKOVANA STOPNJA IZRABE ZMOGLJIVOSTI OZIROMA EKONOMSKI UPRAVIČENOSTI PROJEKTA.....	5
a.	OPIS LOKACIJE.....	5
b.	OBSEG IN SPECIFIKACIJA INVESTICIJSKIH STROŠKOV S ČASOVNIM NAČRTOM IZVEDBE.....	6
c.	VARSTVO OKOLJA.....	6
d.	KADROVSKO ORGANIZACIJSKA SHEMA.....	6
e.	PREDVIDENI VIRI FINANCIRANJA IN DRUGI VIRI.....	7
f.	PRIČAKOVANA STOPNJA IZRABE ZMOGLJIVOSTI OZ. EKONOMSKA UPRAVIČENOST PROJEKTA.....	7
7.	UGOTOVITEV SMISELNOSTI IN MOŽNOSTI NADALJNJE PRIPRAVE INVESTICIJSKE, PROJEKTNE, TEHNIČNE IN DRUGE DOKUMENTACIJE S ČASOVNIM NAČRTOM.....	7
8.	ANALIZA STROŠKOV IN KORISTI ZA POSAMEZNE VARIANTE, PREDSTAVITEV OPTIMALNE VARIANTE, UTEMELJITEV UPRAVIČENOSTI INVESTICIJSKEGA PROJEKTA.....	7

<b>NAZIV PROJEKTA</b>	<b>CESTA ŽIRI-RAČEVA-SMREČJE</b>
<b>PRORAČUNSKA POSTAVKA</b>	<b>04.3.2.09 – CESTA ŽIRI-RAČEVA-SMREČJE</b>

## **1. NAVEDBA INVESTITORJA, IZDELOVALCA INVESTICIJSKE DOKUMENTACIJE, UPRAVLJALCA, PRIPRAVLJALCA INVESTICIJSKE, PROJEKTNE, TEHNIČNE IN DRUGE DOKUMENTACIJE**

<b>INVESTITOR</b>	Občina Žiri (žig) Župan, mag. Janez Žakelj (podpis)
<b>IZDELOVALEC INVESTICIJSKE DOKUMENTACIJE</b>	Občina Žiri (žig)  Olga Vončina (podpis)  Franci Kranjc (podpis)
<b>UPRAVLJALEC</b>	Občina Žiri (žig) Župan, mag. Janez Žakelj (podpis)
<b>PRIPRAVA PROJEKTNE IN TEHNIČNE DOKUMENTACIJE:</b>	
IDZ / IZN - Idejna zasnova Št. načrta: PNG-664/19	PNG Ljubljana d.o.o, november 2019 / julij 2021
<b>DATUM DOKUMENTA</b>	27.9.2021

## **2. ANALIZA STANJA Z OPISOM RAZLOGOV ZA INVESTICIJSKO NAMERO**

Lokalna cesta LC 468031 Podčelo – Podlipa – Smrečje – Račeva – Žiri skozi Račevo predstavlja eno pomembnejših cestnih povezav Žirov, saj preko nje najhitreje dostopamo do avtocestnega priključka na Vrhniki, obenem služi kot dostop številnim prebivalcem Žirovskega vrha, Vrha svetih treh kraljev, Račeve, Šentjošta itd. Temu primerno visoka je obremenjenost ceste s prometom osebnih vozil, saj se preko nje odvija večji del dnevnih migracij v smeri Ljubljane oziroma notranjosti države. Prometno varnost obremenjujejo številni rekreativni kolesarji. Cesta je obremenjena tudi s kmetijsko mehanizacijo ter tovornimi vozili (prevozi lesa, transport do proizvodnih obratov itd).

Vozišče je zato v vedno slabšem stanju, vidne so poškodbe asfalta, problematični so preozki mostovi ter neurejeno odvodnjavanje na celotni trasi ceste.

Glede na navedeno se je investitor odločil za sanacijo dela ceste, in sicer na odseku od KM 17.469 (most »Debenc«) do KM 18.299 (most »Noč«).

## **3. OPREDELITEV RAZVOJNIH MOŽNOSTI IN CILJEV INVESTICIJE TER PREVERITEV USKLAJENOSTI Z RAZVOJNIMI STRATEGIJAMI IN POLITIKAMI**

### **a. STRATEŠKI CILJI INVESTICIJE**

Izvedba investicije predstavlja prispevek k povečanju prometne varnosti na cestnem odseku in izboljšanje cestne infrastrukture ter s tem pogojev za odvijanje prometa.

### **b. IZVEDBENI CILJI**

Projekt predvideva izvedbo rekonstrukcije predmetne lokalne ceste na odseku od KM 17.469 (most »Debenc«) do KM 18.299 (most »Noč«) ter izvedbo spremljajočih ureditev (odvodnja ceste).

### **c. KAZALNIKI ZA SPREMLJANJE CILJEV INVESTICIJE**

V okviru investicije bo saniranih cca 600 m lokalne ceste.

## **4. PREDSTAVITEV VARIANT »Z« INVESTICIJO, PREDSTAVLJENIH V PRIMERJAVI Z ALTERNATIVO »BREZ« INVESTICIJE IN/ALI MINIMALNO ALTERNATIVO**

Varianta brez investicije pomeni prepuščanje obravnavanega odseka ceste nadaljnjemu slabšanju stanja vozišča.

Glavna prednost izvedbe investicije v primerjavi z alternativo brez investicije je izboljšanje voznih razmer in prometne varnosti.

## **5. OPREDELITEV VRSTE INVESTICIJE, OCENA INVESTICIJSKIH STROŠKOV IN NAVEDBA OSNOV ZA OCENO VREDNOSTI**

### **a. VRSTA INVESTICIJE**

Na predmetnem odseku rekonstrukcije LC je zaradi pogojev trase predvidena delno zamenjava voziščne konstrukcije (na območju kjer se niveleta ohranja oziroma znižuje - pododsek v dolžini cca 190 m), delno pa reciklaža voziščne konstrukcije (pododsek v dolžini cca 400 m). Vzporedno se izvedejo spremljajoče ureditve (odvodnja ceste).

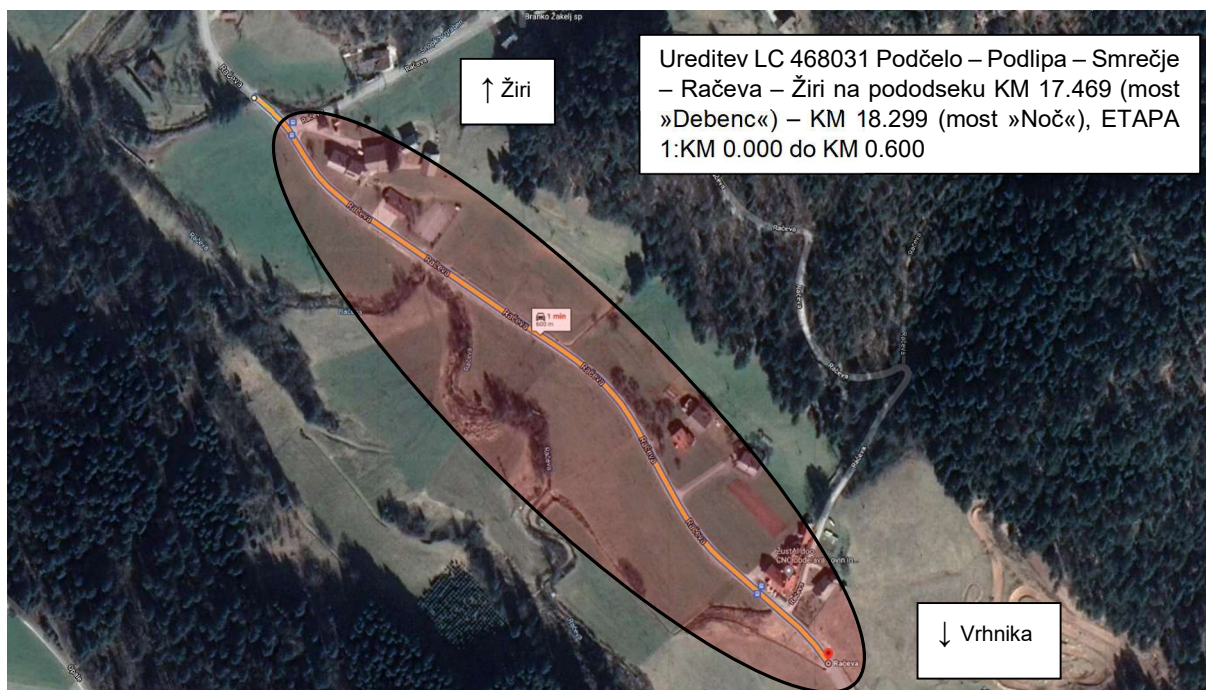
### **b. OCENA INVESTICIJSKIH STROŠKOV**

Po stalnih cenah (v EUR, DDV vključen):	<b>415.000,00 EUR</b>
---	-----------------------

## **6. OPREDELITEV TEMELJNIH PRVIN, KI DOLOČAJO INVESTICIJO IN PRIČAKOVANA STOPNJA IZRABE ZMOGLJIVOSTI OZIROMA EKONOMSKI UPRAVIČENOSTI PROJEKTA**

### **a. OPIS LOKACIJE**

Občina Žiri, katastrska občina Žirovski vrh.



Slika 1: Načrtovana rekonstrukcija lokalne ceste v Račevi (LC Žiri – Vrhnika), pododsek most »Debenc« – most »Noč«, ETAPA 1: KM 0.000 do KM 0.600

## b. OBSEG IN SPECIFIKACIJA INVESTICIJSKIH STROŠKOV S ČASOVNIM NAČRTOM IZVEDBE

Po stalnih cenah (v EUR, DDV vključen):

AKTIVNOSTI	PODLAGA ZA OCENO INV. VREDNOSTI	OCENA INV. VREDNOSTI
gradbena dela	ponudba izvajalca	398.065,27
gradbeni nadzor	ponudba izvajalca	8.418,00
projektna dokumentacija	račun izvajalca	4.026,00
stroški drugih storitev	ocena	4.490,73
<b>SKUPAJ:</b>		<b>415.000,00</b>

Navedba osnov za oceno vrednosti:

ponudbeni predračun izvajalcev, dejanski stroški, ocena; september 2021.

## c. VARSTVO OKOLJA

Gradnja je predvidena na območju obstoječe lokalne ceste, v času gradnje je možnost večje prisotnosti prašnih delcev v zraku in povečanega hrupa zaradi gradbene mehanizacije, vendar to ne predstavlja pomembnejšega vpliva na okolje.

## d. KADROVSKO ORGANIZACIJSKA SHEMA



Izvedbo investicije vodi Občina Žiri, odgovorna oseba je župan, mag. Janez Žakelj. Vodja projekta je Franci Kranjc, ki koordinira vse projektne aktivnosti in po potrebi vključuje v izvedbo sodelavce občinske uprave, pristojne za posamezna področja (finance, prostorsko urejanje, itd). Izvajalec del bo izbran preko javnega razpisa. Gradbeni nadzor vrši zunanji izvajalec.

#### **e. PREDVIDENI VIRI FINANCIRANJA IN DRUGI VIRI**

<b>VIRI</b>	<b>ZNESEK</b>
Direkcija RS za infrastrukturo	65.973,23
Občina Žiri	349.026,77
<b>SKUPAJ:</b>	<b>415.000,00</b>

Projekt bo sofinanciran s strani Republike Slovenije, Ministrstva za infrastrukturo, na podlagi sklenjenega Sporazuma o sofinanciranju št. 2431-20-001294/0.

#### **f. PRIČAKOVANA STOPNJA IZRABE ZMOGLJIVOSTI OZ. EKONOMSKA UPRAVIČENOST PROJEKTA**

Izgrajena javna cestna infrastruktura se ne bo uporabljala v ekonomske namene, investicija ne bo ustvarjala prihodkov. Vrednost investicije bo ohranjala vrednost občinskega premoženja. Navedemo lahko torej samo neekonomske koristi oziroma dodano vrednost projekta, kot napr. izboljšanje voznih razmer, ustrezna prometna varnost.

### **7. UGOTOVITEV SMISELNOSTI IN MOŽNOSTI NADALJNJE PRIPRAVE INVESTICIJSKE, PROJEKTNE, TEHNIČNE IN DRUGE DOKUMENTACIJE S ČASOVNIM NAČRTOM**

V skladu z določbami Uredbe o enotni metodologiji za pripravo in obravnavo investicijske dokumentacije na področju javnih financ, glede na predvideno investicijsko vrednost ni potrebno izdelati investicijskega programa.

### **8. ANALIZA STROŠKOV IN KORISTI ZA POSAMEZNE VARIANTE, PREDSTAVITEV OPTIMALNE VARIANTE, UTEMELJITEV UPRAVIČENOSTI INVESTICIJSKEGA PROJEKTA**

Stroškovno pomeni varianta brez investicije za investitorja prihranek investicijskih izdatkov. Občanom pa slaba cestna infrastruktura otežuje vožnjo in ogroža varnost v prometu.

Menimo, da predhodno opisane nefinančne koristi projekta odtehtajo predvideni finančni vložek ob investiciji in bodoče stroške vzdrževanja.

Zato predlagamo izvedbo predmetne investicije.